

# Taller

“Emprendedor/a como origen del desarrollo: Creación y fomento de asociaciones”

## II CONGRESO DE LA RED ESPAÑOLA DE MUJERES EN EL SECTOR PESQUERO

-Federación de Asociaciones de Mujeres Rurales – FADEMUR

Málaga, 25 de octubre de 2011



Mujeres visibles  
en el medio rural



Mujeres visibles  
en el medio rural



## **BREVE CONTEXTO DEL MEDIO RURAL EN ESPAÑA**

Según la ley 45/2007, de 13 de diciembre, para el desarrollo sostenible del medio rural, *“el medio rural español integra al 20 por ciento de la población, que se elevaría hasta el 35 por ciento si se incluyen las zonas periurbanas y afecta al 90 por ciento del territorio”*.

En nuestro país, existen 6.694 municipios rurales en los que viven el 17,7 % de la población total.


La población del medio rural asciende a 8.195.233 personas, de las cuales el 4.014.807 son mujeres y el 4.180.426 son varones ( el 10% y el 10,4 % de las mujeres y hombres españoles)

**EL 80 por ciento de la población vive en el 10 por ciento del territorio. En Aragón, el 95,2 % de la superficie es rural.**

## PRINCIPALES CARACTERÍSTICAS DEL MEDIO RURAL

- Despoblamiento**
- Envejecimiento**
- Masculinización**

## PRINCIPAL CAUSA PROBLEMÁTICA ...

-  **Falta de oportunidades**
  - en cuanto al acceso a los servicios e infraestructuras,
  - en relación a la formación,
  - en lo que respecta al mercado de trabajo,
  - en el ocio y tiempo libre.

## ¿QUIÉNES SOMOS?

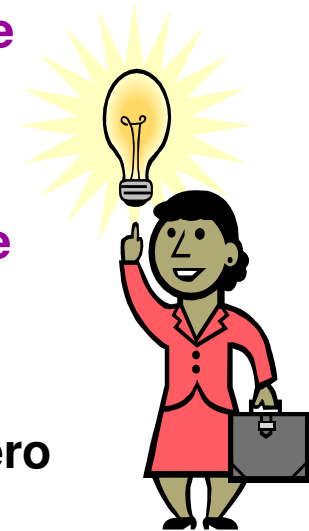
- **FADEMUR, Federación de Asociaciones de Mujeres Rurales**, es una organización progresista que lucha por alcanzar la igualdad y el progreso de las mujeres que viven y trabajan en el medio rural
- Federación estatal que trabaja en **12 CCAA y las Islas Baleares y Canarias**
- Actualmente estamos constituidas por más de **ciento setenta Organizaciones de Mujeres Rurales** con implantación en casi todos los territorios, y representamos a unas **55.000 mujeres** que viven y trabajan en el medio rural español.
- FADEMUR trabaja para la consecución de la igualdad de oportunidades entre mujeres y hombres y el fomento de la participación activa de las mujeres en todos los ámbitos: social, político, laboral, cultural, económico.

## PRINCIPALES ÁMBITOS DE TRABAJO

- **Formación**
- **Información**
- **Reivindicación** de derechos y oportunidades para las mujeres
- **Puesta en marcha de programas** de ámbito nacional (iniciativas emprendedoras, cooperativismo, nuevas tecnologías, nuevos yacimientos de empleo, mejora de explotaciones agrícolas y ganaderas...)
- **Interlocución**
- **Elaboración de estudios** con enfoque de género
- **Visibilización del trabajo y reconocimiento** de las mujeres rurales en el sector agrario

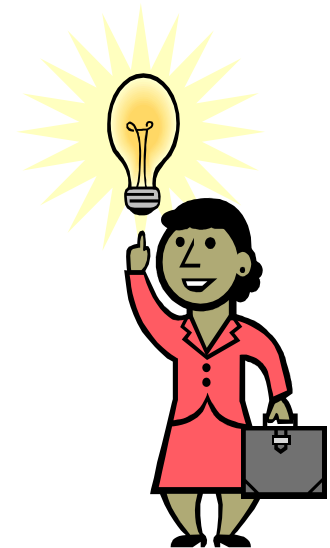
## IDEAS CLAVE – OBJETIVOS

- **Nuevos servicios relacionados con la atención a personas dependientes, menores y la demanda de otros servicios de proximidad en los municipios rurales**
- **Visibilizar y revalorizar el medio rural. La importancia de la calidad de los productos locales, de los y las productoras de ellos y la riqueza de nuestra gastronomía**
- **Crear servicios rurales de proximidad demandados por la población y que son fundamentales para la supervivencia de nuestros pueblos**
- **Impulsar el diálogo entre los actores locales buscando un desarrollo rural más equitativo y con visión de futuro y género**
- **Acabar con los estereotipos e impulsar la igualdad de Oportunidades y el empoderamiento de las mujeres rurales**



## IDEAS CLAVE – OBJETIVOS

- **Apuesta por un modelo cooperativista de desarrollo local más igualitario y que está demostrando ser la fórmula adecuada**
- **Formación completa según los certificados de profesionalidad**
- **Incorporar a las mujeres rurales a la economía formal, remunerada y con derechos sociales**
- **Fijar población gracias a la creación de empleo y a la de servicios en municipios rurales**
- **Dinamizar no sólo a las mujeres sino a la sociedad rural en general**



# PRINCIPALES PROYECTOS EN 2010



## EMPLEABILIDAD EN EL MEDIO RURAL A TRAVÉS DEL COOPERATIVISMO

**Cooperativas Rurales de Servicios de Proximidad. Ayudas a Domicilio**

**Proyecto Piloto de Cooperativas Rurales de Servicios de Proximidad:  
Comida Casera a Domicilio**

## TECNOLOGÍAS DE LA INFORMACIÓN Y COMUNICACIÓN

**Certificado de Profesionalidad de la Familia Profesional Informática y Comunicaciones que se incluye en el repertorio nacional de cualificaciones**

**@RTEMUR: Portal Comercial de las Mujeres Rurales Emprendedoras**

**Promotoras SI-RURAL: Servicios de información, orientación y asesoramiento orientado a las mujeres rurales**

**Plataforma de apoyo a personas dependientes y familiares del ámbito rural**

---



---

# PRINCIPALES PROYECTOS EN 2010



## DIVULGACIÓN

Guía de derechos para agricultoras y ganaderas

## FORMACIÓN

Programa Plurirregional de formación

Programa de Formación para la Promoción de Oportunidades y servicios en el medio rural: Mujeres liderando el desarrollo II

## JORNADAS DE DIFUSIÓN Y CHARLAS INFORMATIVAS

Jornadas de difusión: Acreditación y Evaluación de la Experiencia Laboral y de Formación no formal en el medio rural

Jornada conmemorativa del Día Internacional de las Mujeres Rurales  
“Construyendo un Futuro Sostenible con las Mujeres Rurales”

---

## ADEMÁS EN 2011...



**SE INICIA LA APUESTA POR INICIATIVAS EMPRESARIALES QUE LAS MUJERES RURALES LLEVAN A CABO EN RELACIÓN CON:**

- EL SECTOR AGROALIMENTARIO**
- EL MEDIO RURAL**
- LAS PRODUCCIONES LOCALES TRADICIONALES**
- LA SOSTENIBILIDAD Y CALIDAD DE LAS PRODUCCIONES**

**EN ESTE SENTIDO:**

### **JORNADAS DE DIFUSIÓN Y CHARLAS INFORMATIVAS**

**Seminarios de sensibilización: “Revalorización de productos tradicionales y producciones alimentarias locales mediante su impronta de carbono como distintivo diferenciador”**

### **EMPLEABILIDAD EN EL MEDIO RURAL Y CREACIÓN DE REDES**

**Proyecto piloto “Red de redes: Red de empresas Agro-Rurales por el Desarrollo Sostenible”**



## EMPLEABILIDAD EN EL MEDIO RURAL A TRAVÉS DEL COOPERATIVISMO

*Programas SERVICIOS RURALES FADEMUR. Cooperativas rurales de servicios de proximidad*

### Durante 2010:

- 12 cursos “Capacitación de Profesionales Auxiliares de AD” (100 h)
- 6 cursos Certificado profesionalidad de auxiliar de AD (600 h)
- 2 cursos formación complementaria
- 434 alumnas formadas
- Tercer encuentro estatal con mujeres que han creado o van a crear una cooperativa





## EMPLEABILIDAD EN EL MEDIO RURAL A TRAVÉS DEL COOPERATIVISMO

**II**  
**Encuentro  
de Cooperativas Rurales FADEMUR**

Formación como Auxiliar Sociosanitaria a Domicilio  
Formación en Cooperativismo  
Creación de Cooperativas Rurales de Servicios de Proximidad

Lugar de realización: Escuela Julián Besteiro

PROGRAMA 2009 COOPERATIVAS RURALES DE SERVICIOS DE PROXIMIDAD

CURSOS DE FORMACION PARA LA CAPACITACION DE PROFESIONALES EN ATENCIÓN SOCIO SANITARIA A DOMICILIO

SEMINARIOS DE AUTOEMPLEO Y COOPERATIVISMO

APOYO A LA CREACIÓN DE COOPERATIVAS RURALES DE SERVICIOS

Para más información, contactar con: [www.fademur.es](http://www.fademur.es) [info@fademur.es](mailto:info@fademur.es)



## EMPLEABILIDAD EN EL MEDIO RURAL A TRAVÉS DEL COOPERATIVISMO

*Proyecto Piloto de Cooperativas de comida casera a domicilio. MARM*



El proyecto se lleva a cabo en 5 ubicaciones: Olivenza (Badajoz), San Carlos de la Rápita (Tarragona), Saldaña (Palencia), Tíjola (Almería) y Carballeda de Avia (Ourense)

**Durante 2010:**

- 82 mujeres formadas como profesionales de catering y de cocina



## TECNOLOGÍAS DE LA INFORMACIÓN Y COMUNICACIÓN

### @RTEMUR: PORTAL COMERCIAL DE LAS MUJERES RURALES EMPRENDEDORAS





# TECNOLOGÍAS DE LA INFORMACIÓN Y COMUNICACIÓN

## Promotoras SI RURAL. MITYC

**Dos años de ejecución: 2009 y 2010**

**7.159 mujeres han participado en las acciones formativas**

**188 municipios de menos de 2.500 habitantes de 11 CCAA**



Informa y participa

Después de lo que hemos contado ¿A QUÉ ESPERAS PARA INFORMARTE?

C/ Agustín de Betancourt 17, 8ª planta  
28003 Madrid  
Tel. 91 551 18 70  
Fax. 91 551 26 83  
Como electrolito info@fademur.es  
Página web www.fademur.es  
www.sirural.org

plan **avanza** III

FADEMUR

RURAL

asesoramiento a las mujeres rurales en tecnologías de la información y comunicación

asesoramiento a las mujeres rurales en tecnologías de la información y comunicación

¿Agree vez que al utilizar un ordenador, escribir en correo electrónico, visitar alguna página web, leer desde tu móvil, has visitado la web con el ordenador, has solicitado un certificado de nacimiento por internet o solicitado la radi? ¿

Si la respuesta ha sido que no a cualquiera de estas acciones, esta es tu oportunidad Desde FADEMUR (Federación de Asociaciones de Mujeres Rurales) te proponemos que participes en este proyecto SIRURAL (Sociedad de la Información y el Medio Rural).

Avda. María Dolores Estigarribia, 10 en la calle condesado LY 101 LA QUÉ ESPERAS?

La Federación de Mujeres Rurales FADEMUR está desarrollando el programa SI-RURAL en municipios con una población inferior a 2.000 habitantes de las Comunidades Autónomas de Aragón, Asturias, Cantabria, Castilla-La Mancha, Castilla y León, Cataluña, Comunidad Valenciana, Extremadura, Galicia, Murcia y La Rioja.

Objetivos:

- Desarrollar acciones individualizadas de asesoramiento-formativo-información que permita a las usuarias tener garantías y dominio de la web (uso general, profesional) y tener las herramientas de información.
- Crear una "RED COLECTIVA COLABORATIVA SI-RURAL" que contenga la oferta de actividades en los municipios.
- Puesta en marcha de la plataforma digital "PLATAFORMA SI-RURAL" www.sirural.org. En esta plataforma se podrán consultar los contenidos de las distintas acciones formativas así como novedades en torno al uso de las TICs.

www.fademur.es  
www.sirural.org

plan **avanza** III

FADEMUR

informa y participa

# EJEMPLO DE PROGRAMA

## @RTEMUR PORTAL COMERCIAL DE LAS MUJERES RURALES EMPREENDEDORAS







## ¿Qué es @rtemur?

Es un portal de Internet dedicado a la comercialización de productos artesanos elaborados por mujeres del medio rural

[www.webartemur.org](http://www.webartemur.org)



## Financiación y duración

Es un programa financiado por el MITYC  
Se ha desarrollado durante algo más de dos años: último trimestre de 2008, 2009 y 2010





## Beneficiarias

**Mujeres artesanas  
residentes en municipios  
de menos de 5.000  
habitantes de 13 CCAA**



## Justificación

**La artesanía es uno de los  
sectores que:**

- **necesita mayor  
promoción en la economía  
rural**
- **está integrado  
mayoritariamente por  
mujeres**
- **se ubica en zonas rurales  
o zonas urbanas  
desfavorecidas**



## Necesidades a las que responde. Contexto

**Falta de canales de comercialización y distribución de productos elaborados de forma artesanal por mujeres**

**Falta de formación en el ámbito empresarial y comercial que frenan las iniciativas empresariales de las mujeres**



- Cese de la producción artesanal
- Pérdida de patrimonio cultural y de las tradiciones
- Mantenimiento de la economía sumergida



## Objetivo general del Programa

**Difusión y dinamización de la SI en el mundo rural, a través del uso de las NNTT como nuevo canal de comercialización y distribución de productos artesanos y empresas del medio rural**





## Retos – Objetivos específicos

**Fomentar el emprendimiento y el autoempleo de las mujeres rurales de municipios de menos de 5.000 habitantes**

**Aumentar el valor añadido de los productos artesanos**

**Potenciar el acceso de la población a las NNTT para reducir la brecha digital**

**Impulsar los circuitos cortos de comercialización**

**Favorecer la cooperación entre territorios y los intercambios de experiencias**



## ACTUACIONES DEL PROGRAMA

- Contratación dinamizadoras territoriales
- Diseño fichas para la web, búsqueda de artesanas, productos y empresas para la guía, entre otras
- Contratación de profesionales de la fotografía
- Puesta en marcha de la plataforma
- Reuniones de presentación a beneficiarias, instituciones públicas y privadas
- Firma de convenios de colaboración
- Reuniones de coordinación del equipo técnico
- Recogida de datos de empresarias. Edición de la guía
- Diseño, edición y distribución material gráfico y de difusión
- Jornadas de difusión y presentación del programa





COMPRA EN EL PORTAL COMERCIAL DE LAS MUJERES RURALES EMPRENDEDORAS

**www.artemur.org**

Productos artesanales del medio rural  
del campo a tu casa



# EL PORTAL WWW.WEBARTEMUR.ORG



portal comercial de las mujeres rurales emprendedoras @artemur



**Tienda electrónica**  
Las artesanas participantes en el programa de 12 Comunidades Autónomas, nos presentan su comercio y su experiencia como empresarias, los productos que crean, elaboran y fabrican de una forma artesanal en su ámbito de trabajo.

**Rincón de emprendedoras**  
En este espacio aparece toda la información de interés para la puesta en marcha de una empresa en el mundo rural en las Comunidades Autónomas participantes, así como experiencias innovadoras de empresas, buenas prácticas, las nuevas tecnologías y el desarrollo local.

**Guía de empresarias**  
En esta sección se irán recogiendo fichas informativas de empresas de mujeres y productos que venden en cada CCAA, así como un teléfono de contacto y correo electrónico. La Guía de Empresas recoge un listado de profesionales por CCAA.

Plan Avanza Proyecto Artemur Noticias Publicaciones Enlaces (c) Copyright proyacto @artemur 2009





COMPRA EN EL PORTAL COMERCIAL DE LAS MUJERES RURALES EMPRENDEDORAS

[www.artemur.org](http://www.artemur.org)

Productos artesanales del medio rural  
del campo a tu casa

@artemur



## TIENDA VIRTUAL

The screenshot shows the web artemur.org virtual store interface. At the top, there is a search bar with a magnifying glass icon and a 'Buscar' button. Below the search bar, the website's logo and name are displayed, along with a navigation menu containing links for 'inicio', 'condiciones', 'aviso legal', 'sugerencias', 'contacto', and 'privado'. The main content area is divided into three columns: 'Sectores', 'Todas las categorías /', and 'Cesta'. The 'Sectores' column lists various product categories such as 'Agroalimentario', 'Bordados', 'Ceramista', 'Cestería', 'Complementos', 'Cosmética', 'Cuero', 'Joyería/Bisutería', 'Manualidades', 'Miel', 'Papel', 'Repostería', 'Textil', 'Turismo rural', and 'Viticultoras/Bodegas'. The 'Todas las categorías /' column displays a grid of product images with their respective titles: '964 palmeras', 'Abanico Mediano', 'Abanico Pequeño', 'Abrigo de seda', 'Abrigo en brocado con hilo metálico', 'Abrigo en lana cashemere', 'Abrigo en lana cashemere', 'Abrigo lana y seda', 'Aceite antiestrías 125ml', and 'Aceite de almendra'. The 'Cesta' column shows a message: 'La cesta de compra está vacía.' and an image of a wicker basket. At the bottom of the page, there is a pagination bar showing '1 de 87' and a 'VER TODOS' button.

web artemur.org  
portal comercial de las mujeres rurales emprendedoras

inicio condiciones aviso legal sugerencias contacto privado

Sectores

- Todos los sectores
- Agroalimentario
- Bordados
- Ceramista
- Cestería
- Complementos
- Cosmética
- Cuero
- Joyería/Bisutería
- Manualidades
- Miel
- Papel
- Repostería
- Textil
- Turismo rural
- Viticultoras/Bodegas

Comunidad Autónoma

Seleccione Comunidad Autónoma

Artesanas

Seleccione artesana

Todas las categorías /

Cesta

La cesta de compra está vacía.

964 palmeras

Abanico Mediano

Abanico Pequeño

Abrigo de seda

Abrigo en brocado con hilo metálico

Abrigo en lana cashemere

Abrigo en lana cashemere

Abrigo lana y seda

Aceite antiestrías 125ml

Aceite de almendra

1 de 87 <| 2 3 4 5 6 7 ... 87 > VER TODOS





## EN LA SECCIÓN DE LA TIENDA VIRTUAL ...

Las artesanas presentan su comarca, su experiencia como empresarias y los productos que elaboran

Los productos ofertados se pueden ver en fotografías, con su precio de venta

Los productos ofertados se pueden adquirir mediante un teléfono o por correo electrónico

The screenshot shows the website interface for 'web.artemur.org', a portal for rural women entrepreneurs. The main navigation includes 'Inicio', 'condiciones', 'aviso legal', 'sugerencias', 'contacto', and 'privado'. The page displays a product listing for 'Alpargata de yute para trajes regionales negro/negro'. On the left, there is a 'Sectores' menu with options like 'Agroalimentario', 'Ceramista', and 'Textil'. Below it, there are dropdown menus for 'Comunidad Autónoma' (set to 'Selección Comunidad Autónoma') and 'Artesanas' (set to 'Selección artesana'). The product details include a description, a 'Selección Tarifa' dropdown (set to 'Talla 18'), a quantity input field (set to '1'), and an 'Actualizar' button. The price section says 'Precio: seleccione tarifa y unidades'. At the bottom, there is a profile section for 'Maite Sola García' with her contact information, a photo, and a short bio: 'Desde cuando se dedica a la artesanía: 6 años. Qué materias primas utiliza: Algodón, yute, fieltro y lana.'



COMPRA EN EL PORTAL COMERCIAL DE LAS MUJERES RURALES EMPRENDEDORAS

**www.artemur.org**

Productos artesanales del medio rural  
del campo a tu casa



# GUÍA DE EMPRESAS

Recoge un listado de las artesanas, las empresarias y los productos que comercializan por CA

**@artemur**  
portal comercial de las mujeres rurales emprendedoras

Plan Avanza Proyecto Artemur Noticias Publicaciones Enlaces

**Comunidad Autónoma**

- Andalucía (33)
- Aragón (14)
- Cantabria (16)
- Castilla La Mancha (10)
- Castilla y León (9)
- Cataluña (7)
- Extremadura (15)
- Galicia (7)
- La Rioja (20)
- Madrid (3)
- Murcia (9)
- Valencia (13)

**Guía de empresas**

En esta sección se irán recogiendo fichas informativas de empresas de mujeres y productos que venden en cada CCAA, así como un teléfono de contacto y correo electrónico. La Guía de Empresas recoge un listado de profesionales por CCAA, con un mínimo de 330 empresas beneficiarias del programa representando a las 11 comunidades que participan en esta sección. En enero de 2011 se publicará una guía de empresas con toda la información recogida a lo largo del programa. Será objetivo general difundir la importancia que tiene la utilización adecuado de la SI en la competitividad de las empresas instaladas en el medio rural y las nuevas iniciativas emprendedoras que las mujeres que se están poniendo en marcha, fomentando la creación de redes y el desarrollo local.



COMPRA EN EL PORTAL COMERCIAL DE LAS MUJERES RURALES EMPRENDEDORAS

[www.artemur.org](http://www.artemur.org)

Productos artesanales del medio rural  
del campo a tu casa



## RINCÓN DE EMPRENDEDORAS

Aparece información de interés para la puesta en marcha de una empresa en el medio rural, experiencias innovadoras de empresas y BP de mujeres

portal comercial de las mujeres rurales emprendedoras

Plan Avanza Proyecto Artemur Noticias Publicaciones Enlaces

**Comunidad Autónoma**

- Andalucía
- Aragón
- Cantabria
- Castilla La Mancha
- Castilla y León
- Cataluña
- Comunidad Valenciana
- Extremadura
- Galicia
- La Rioja
- Madrid
- Murcia

**Rincón de Emprendedoras**

En este espacio aparece toda la información de interés para la puesta en marcha de una empresa en el mundo rural en las Comunidades Autónomas participantes, así como experiencias innovadoras de empresas, buenas prácticas de mujeres que estén funcionando en algún territorio, las nuevas tecnologías de la información y el desarrollo local. Los objetivos son proporcionar información sobre los beneficios del autoempleo y la creación de empresas; la importancia del uso de las Tics; la internacionalización de productos, contactar e intercambiar información, y la potenciación de redes de intercambio entre las participantes.



## RESULTADOS OBTENIDOS

SECTORES Y Nº TOTAL DE ARTESANAS/CCAA Y POR SECTOR																	
CCAA	Agroalimentaria	Artesanía en cera	Cosmética	Repostería	Viticultoras/bodegas	Turismo Rural	Hostelería	Complementos	Joyería/Bisutería	Miel	Ceramista	Papel	Cuero	Textil	Bordados	Pintura	Nº de artesanías/CCAA
ARAGÓN	2							1	1	1	1						6
ANDALUCÍA	1		1	1	1	1											5
CATALUÑA	3							1		1	2						7
CANTABRIA	4						1	1			2	1	1				10
EXTREMADURA	2	1										1		2		1	7
MURCIA	1			2	1				1								5
CASTILLA LA MANCHA	2							1			1			2	1		7
CASTILLA LEÓN	4			1	1	1			1		2						10
VALENCIA	2			1	1						1						5
GALICIA	2							1	1								4
LA RIOJA	5				1	1								1			8
MADRID									2							1	3
<b>Nº TOTAL DE ARTESANAS/SECTOR</b>	<b>28</b>	<b>1</b>	<b>1</b>	<b>5</b>	<b>5</b>	<b>3</b>	<b>1</b>	<b>5</b>	<b>6</b>	<b>2</b>	<b>9</b>	<b>2</b>	<b>1</b>	<b>5</b>	<b>1</b>	<b>2</b>	<b>77</b>



## RESULTADOS OBTENIDOS. RESUMEN

**Unos 516 productos artesanales, la mayoría transformados y de calidad**

**Más de 23.000 visitas a la página web, de más de 10 países diferentes**

**14.913 unidades de productos vendidas al finalizar el programa, consiguiéndose más de 1.000 encargos entre cestas, obsequios, regalos de empresas ...**

**Guía de emprendedoras y artesanas publicada con 337 participantes de 13 CCAA**

**Edición de un catálogo de productos**

**12 Jornadas de difusión y presentación del portal con más de 1.400 asistentes**





## Catálogo de Artículos: Agroalimentario

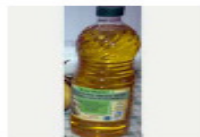


### Aceite de almendra

Francisca Salar Torá

Producto elaborado artesanalmente del zumo extraído de las almendras dulces. Las almendras son apreciadas por su sabor, valor nutritivo y usos medicinales y de belleza. El aceite de almendra es rico en grasas beneficiosas para la salud, y su uso es tanto gastronómico como para tratamientos de belleza.

Unidades mínimas de venta: 4 botellas.



### Aceite de oliva

Francisca Salar Torá

El aceite de oliva posee unas características de alto valor nutricional. La composición y precio de venta del aceite de oliva depende fundamentalmente de la clase de oliva así como del terreno, del cultivo y el clima. El aceite de oliva ecológico, constituye un paso muy importante para una sana alimentación. Realmente nos encontramos ante un producto de un sabor, olor, color y propiedades extraordinarias.

Unidades mínimas de venta: 4 botellas.



### Botija de Salchichón

Avelina López Pérez

Es un embutido casero y de buen paladar.



### Capón

Anna Joana Giménez Uribe

CAPÓN ENTERA, EL PRECIO VARIA SEGÚN PESO.

Precio por kg.



### Castañas en almíbar

Verónica Núñez López

Castañas en almíbar



### Cesta CAURELOR

Verónica Núñez López

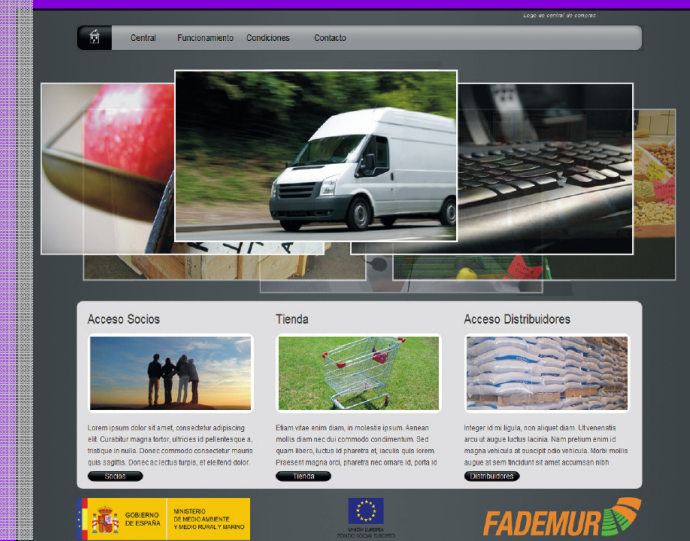
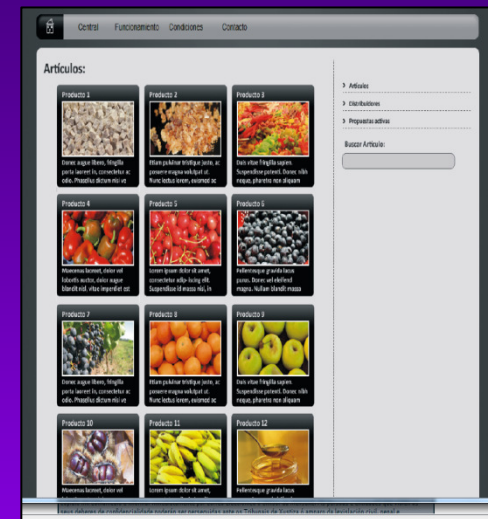
En "Caurelor" nos dedicamos a la manufactura de productos naturales; como producto estrella, la castaña. Son castañas totalmente ecológicas, recolectadas a mano y manufacturadas de forma artesanal siguiendo un proceso único y ancestral:

Las castañas son conservadas en arena hasta el momento de su elaboración, esto les confiere una ligera deshidratación consiguiendo un intenso sabor



## EL FUTURO... LA CONTINUIDAD DEL PROGRAMA

- ✓ BUENAS PREVISIONES
- ✓ BENEFICIARIAS INVOLUCRADAS
- ✓ INCORPORACIÓN DE NUEVAS PARTICIPANTES
- ✓ DIFUSIÓN. ORGANIZACIÓN DE FERIAS REGIONALES
- ✓ CONVENIO FUNDACIÓN ENERGCOCHINA: RED DE RESTAURADOR@S COMPROMETID@S CON LA COMIDA SANA Y LAS PRODUCCIONES SOSTENIBLES
- ✓ CONTACTOS CON ASGECO Y LA RED DE PARADORES NACIONALES
- ✓ CENTRAL DE COMPRAS DE PRODUCTOS AGROALIMENTARIOS: CREAR REDES, POTENCIAR LO LOCAL Y LA SOSTENIBILIDAD





**¡MUCHAS GRACIAS POR SU ATENCIÓN!**

**FADEMUR**

**Federación de Asociaciones de Mujeres Rurales**

**C/ Agustín de Betancourt, 17**

**28003 Madrid**

**[www.fademur.es](http://www.fademur.es)**

**[facebook.com/fademur](https://facebook.com/fademur)**

**[twitter.com/@fademur](https://twitter.com/@fademur)**

**[info@fademur.es](mailto:info@fademur.es)**

**Tel. 91 554 18 70 / Fax 91 554 26 21**