

# ESTUDIO DE LA PLATAFORMA CONTINENTAL ESPAÑOLA BATIMETRÍA - CALIDAD - USOS DEL FONDO - BIONOMÍA

CABO DE PALOS B

MU044b

BATIMETRÍA - CALIDAD - USOS - BIONOMÍA

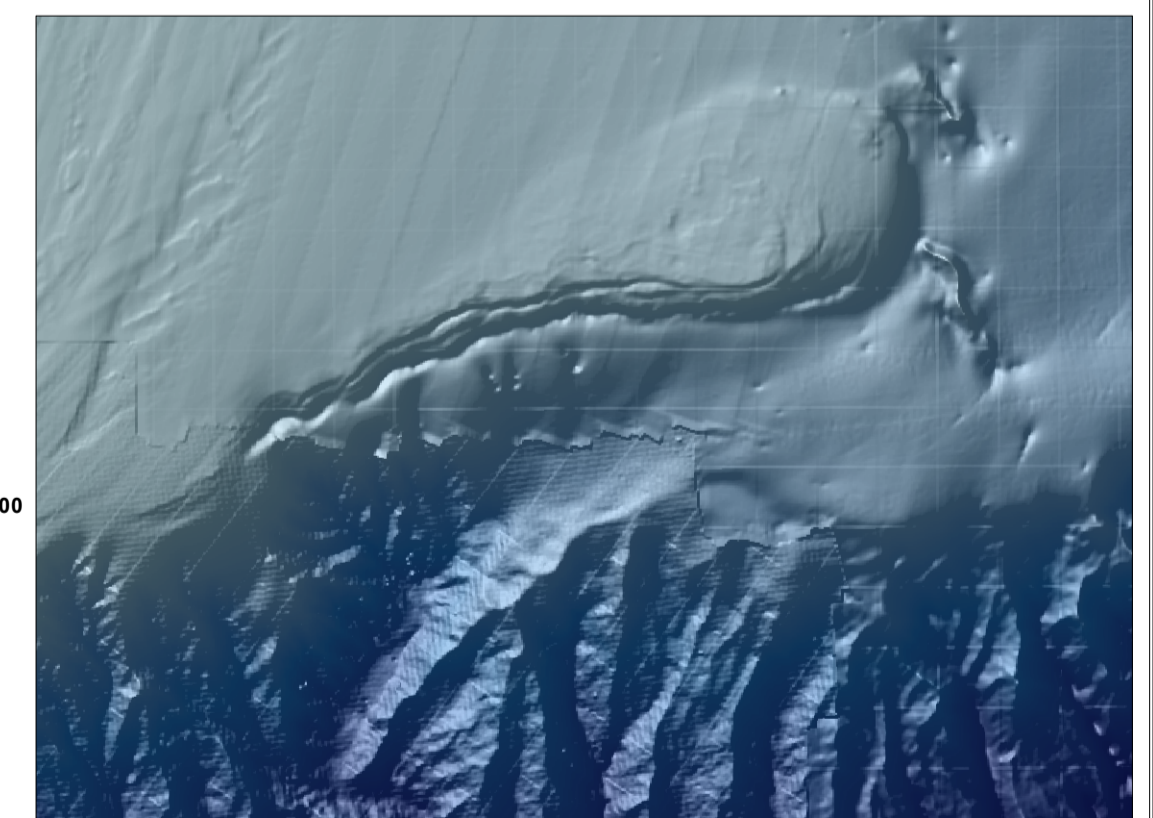
### NATURALEZA DEL FONDO


### USOS DEL SUELO

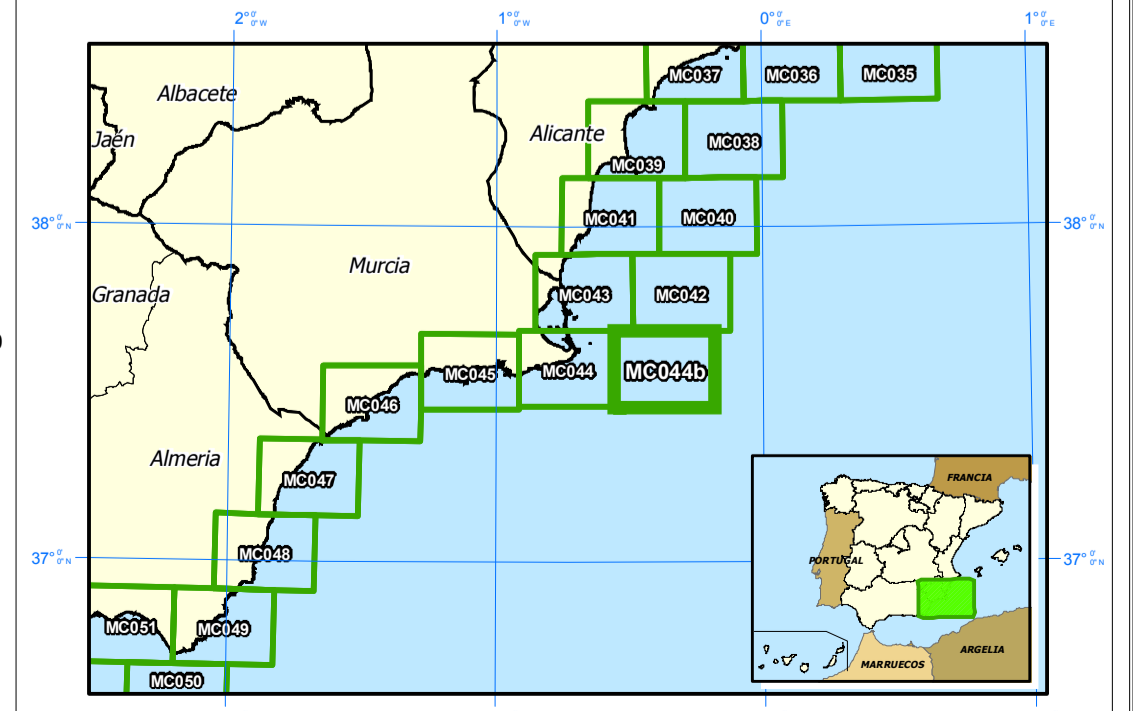

### ESPACIOS PROTEGIDOS

--	--

### BIONOMÍA DEL FONDO

### LOCALIZACIÓN HOJA 1:50.000



© Ministerio de Agricultura, Pesca y Alimentación. Secretaría General de Pesca Marítima (SGPM). N.I.P.O.: 251-08-049-9. Depósito legal: M-15275-2008. ISBN: 978-84-491-0842-6. ISBN: (obra completa) 978-84-491-0620-6. Prohibida la reproducción total o parcial.

Fuente cartografía: Medio Terrestre. Base Cartográfica Nacional 1:200.000 (Instituto Geográfico Nacional).

CARTOGRAFÍA TERRESTRE		Núcleos de población
		> 25.000 hab."/>

**Escala: 1:50.000**

5.000 2.500 0 Metros

Proyección UTM referida al Huso 30  
Sistema de referencia WGS84

**ESTE MAPA NO DEBE SER UTILIZADO PARA LA NAVEGACIÓN**

Coordenadas UTM  
Coordenadas geográficas

### FICHA TÉCNICA DEL LEVANTAMIENTO

TOMA DE DATOS: Año 2003  
INSTRUMENTACIÓN:  
\* Sonda multihaz EM3000 Dual  
\* GPSD y corrección inicial del cabeceo y balanceo.  
\* Draga Van Veen  
\* Videotransmisiones submarinas.  
BUQUE: Teresa Rosa  
ADQUISICIÓN DE LOS DATOS:  
Alcalá, C. (4), Contreras, D. (4), Torres, A. (4).

### TRATAMIENTO DE LOS DATOS:

Redondo, C. (4), Alfageme, V. (4), Pérez, J. I. (4), Velasco, D. (4), Pascual, L. (4).  
PREPARACIÓN, UNIFICACIÓN Y GESTIÓN DE LA CARTOGRAFÍA:  
Sanz, J. L. (1), Tello, O. (1), Hermida, N. (1), Fernández - Salas, L.M. (1), Carreño, F. (2), Montoya, I. (2), López, I. (2), De Pablo, M.A. (3), Yagüe, D. (4), León, C. (4).  
DATOS DEL TALUD CONTINENTAL:  
Información capturada y procesada por el personal participante en las campañas realizadas, dentro del proyecto CAPEPME, por la SGPM con el B.O. Vizconde de Eza.



(1) Instituto Español de Oceanografía, (2) Grupo de Geología, Univ. Rey Juan Carlos, (3) Departamento de Geología, Univ. de Alcalá de Henares, (4) TRAGSATEC, S.A.

ESTUDIO DE LA PLATAFORMA CONTINENTAL ESPAÑOLA

CABO DE PALOS B - MU044b

BATIMETRÍA - CALIDAD - USOS DEL FONDO - BIONOMÍA