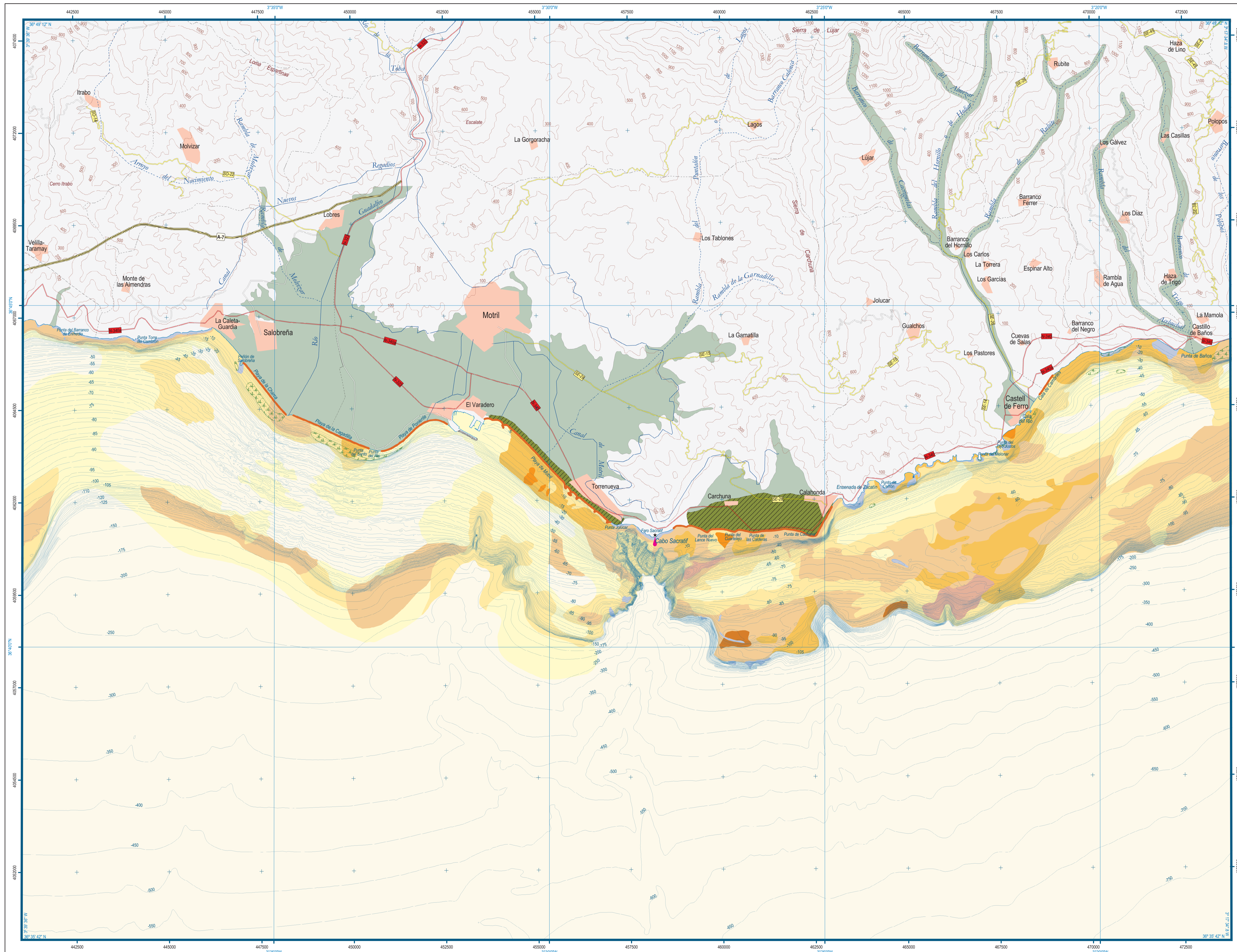


LA PLATAFORMA CONTINENTAL ESPAÑOLA

MAPA BATIMÉTRICO Y DE LA NATURALEZA DEL FONDO

ESCALA 1:50.000



MOTRIL MC054

Desde Punta de Baños a la Ensenada de Veililla (Granada)

SERIE A: DESCRIPCIÓN

LEYENDA

Zona Marina

- Batimetría
 - Isobatas maestras (equidistancia 5 m)
 - Isobatas (equidistancia 2 m)
 - Línea de Costa
- Bionomía
 - Escollera
 - Praderas de Fanerógamas

Naturaleza del Fondo

- Fango
- Arena sin diferenciar
- Arena muy fina
- Arena fina
- Arena media
- Arena gruesa
- Arena muy gruesa
- Gravas
- Bloques
- Roca
- Roca Subaforante

Zona Terrestre

Depósitos Cuaternarios: Ambientes de Sedimentación

- Depósitos de Playa
- Cordón litoral
- Flecha litoral
- Delta
- Ranbla
- Cono de deyección
- Abanico aluvial
- Aluvial
- Glacis
- Duna

Topografía

- Curva de nivel (equidistancia 10 m)

Red Hidrográfica

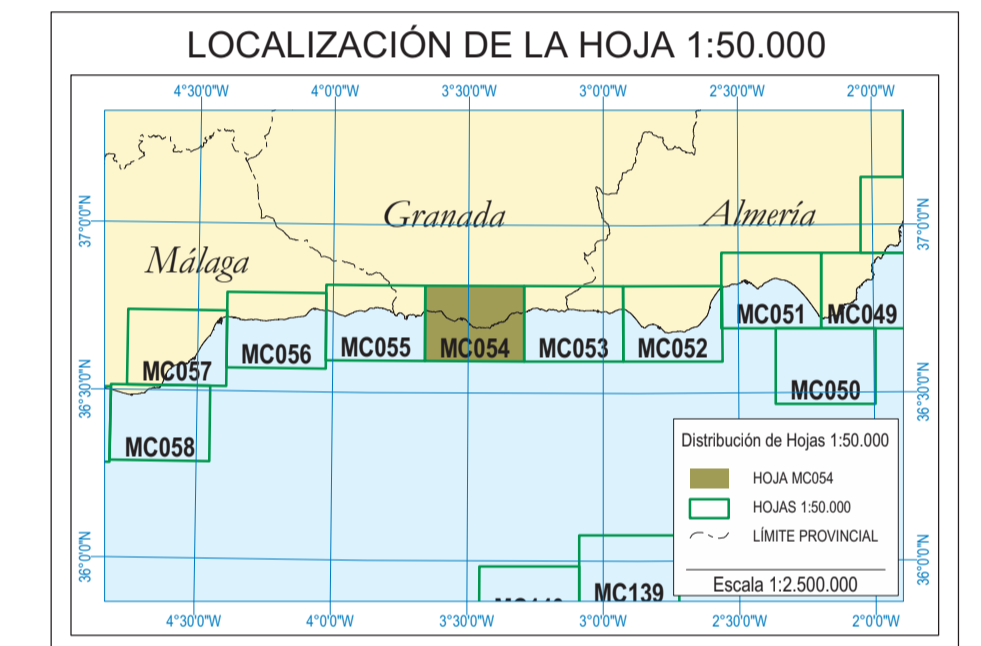
- Caudal no permanente
- Núcleos de Población
- Faro
- Playas

Red Viaria

- Autovía
- Carretera Nacional
- Carretera Comarcal
- Carretera Local
- Pista

Límites Administrativos

- Límite Término Municipal



PROCEDENCIA DE LA INFORMACIÓN

▨ Información del Proyecto ESPACE
▨ Información de otros Fuentes
▨ Zona Marina
▨ Zona Terrestre

— Línea de Costa
--- Límite de Provincia
--- Límite de Término Municipal

FICHA TÉCNICA DE LEVANTAMIENTO

TOMA DE DATOS: PROYECTO ESPACE (SGPM-IEO). AÑO 2001.

INSTRUMENTACIÓN:

- * Sonda multihaz EM3000 Dual.
- * GPSD y corrección inercial del cabeceo y balanceo.
- * Draga Van Veen.
- * Vídeo y buceo submarino en fondos de 10 a 25 metros.

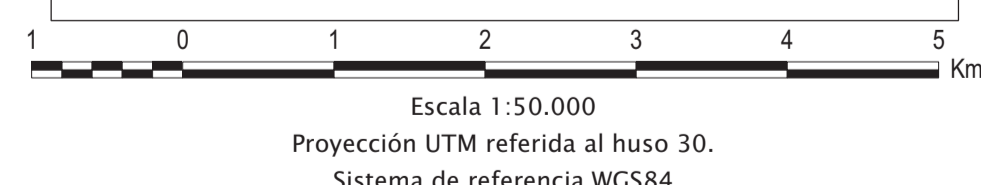
BUQUE: Teresa Rosa.

La adquisición, procesamiento y tratamiento de los datos han sido realizados por el Instituto Español de Oceanografía.

Preparación, unificación, procesamiento y gestión de la cartografía: Sistema de Información Geográfica (SIG) Marino de la SGPM-IEO; Software ArcGIS.

Bibliografía:

- * Línea de Costa: Instituto Geográfico Nacional. Base Cartográfica Nacional 1:25.000 (1999/2000)
- * IOPU: Programa de Planeamiento y Actuaciones en la Costa. Plan General de Costas (1996)
- * HM: Carta Náutica 457: De Motril a Adra. Escala 1:50.000 (1986).
- * HM: Carta Náutica 456: De la Punta de Vélez - Málaga al Puerto de Motril. Escala 1:50.000 (2004)
- * IGN: Información en tierra: Cartografía digital de la Base cartográfica Nacional 1:200.000 (1997/2004).
- * Campañas Vizconde de Eza. Batimetría zonas profundas (2002)



REFERENCIA BIBLIOGRÁFICA:

Sanz, J.L. (1); Tello, O. (1); Hermida, N. (1); Fernández-Salas, L.M. (1); González, J.L. (2); Pastor, E.; Cubero, P. (1); Godoy, D. (1); Alcalá, C. (3); Contreras, D. (3); Frías, A.J. (3); Torres, A. (3); Alfageme, V.M. (3); Carroño, F. (3); Pascual, L. (3); Pérez, J.I. (3); Redondo, B.C. (3); Velasco, D. (3); González, F.

(2006). Estudio de la Plataforma Continental Española. Hoja MC054 - Motril - Serie A.

(1) Instituto Español de Oceanografía
(2) Secretaría General de Pesca Marítima (SGPM)
(3) Tragsat