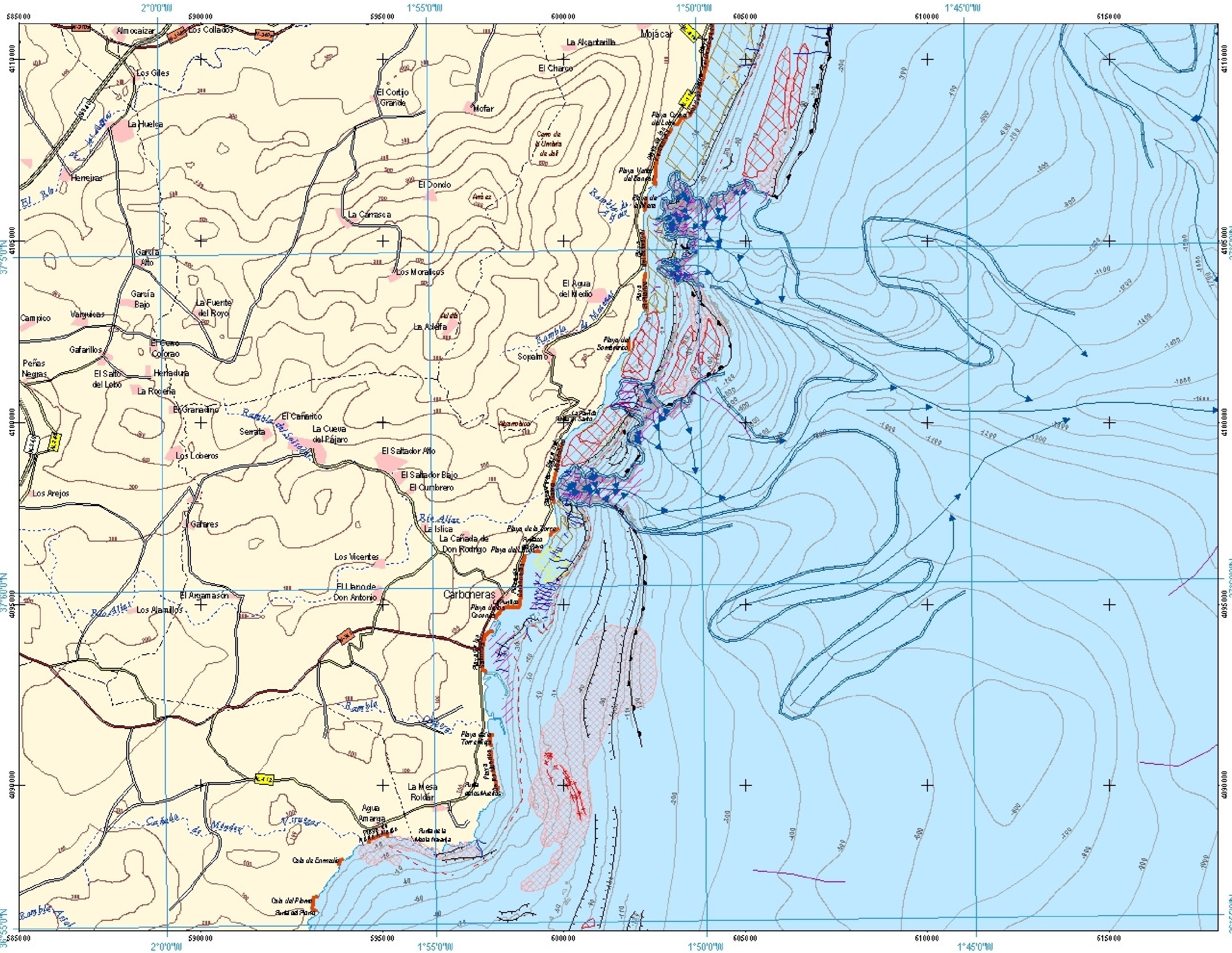
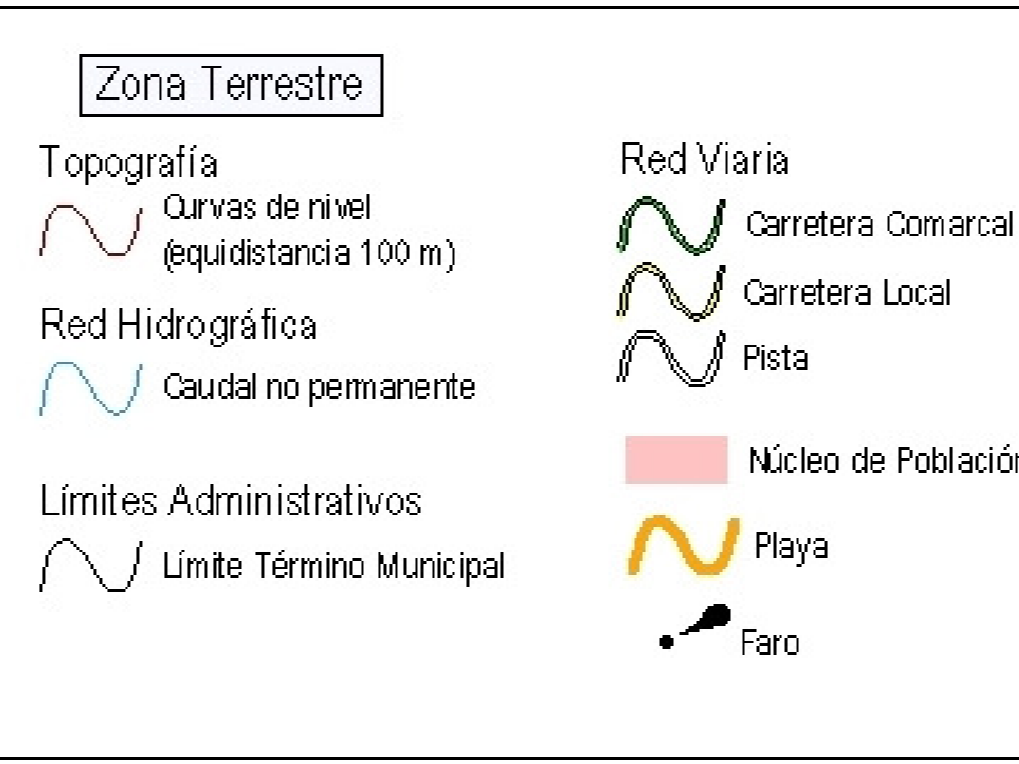
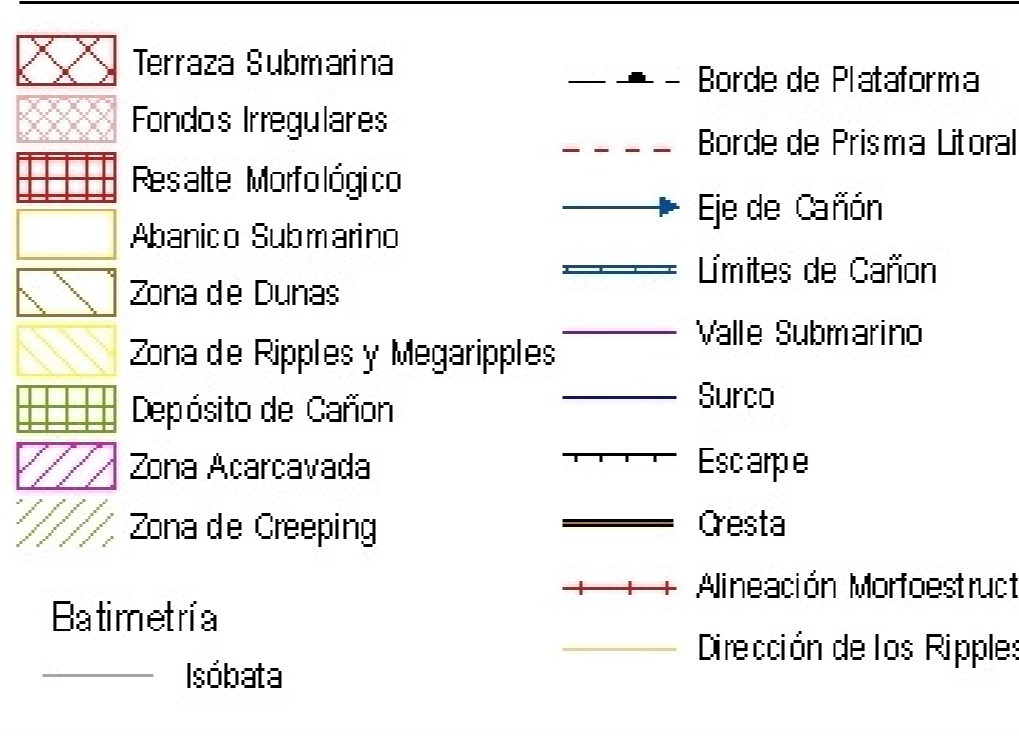


MAPA GEOMORFOLÓGICO



LEYENDAS

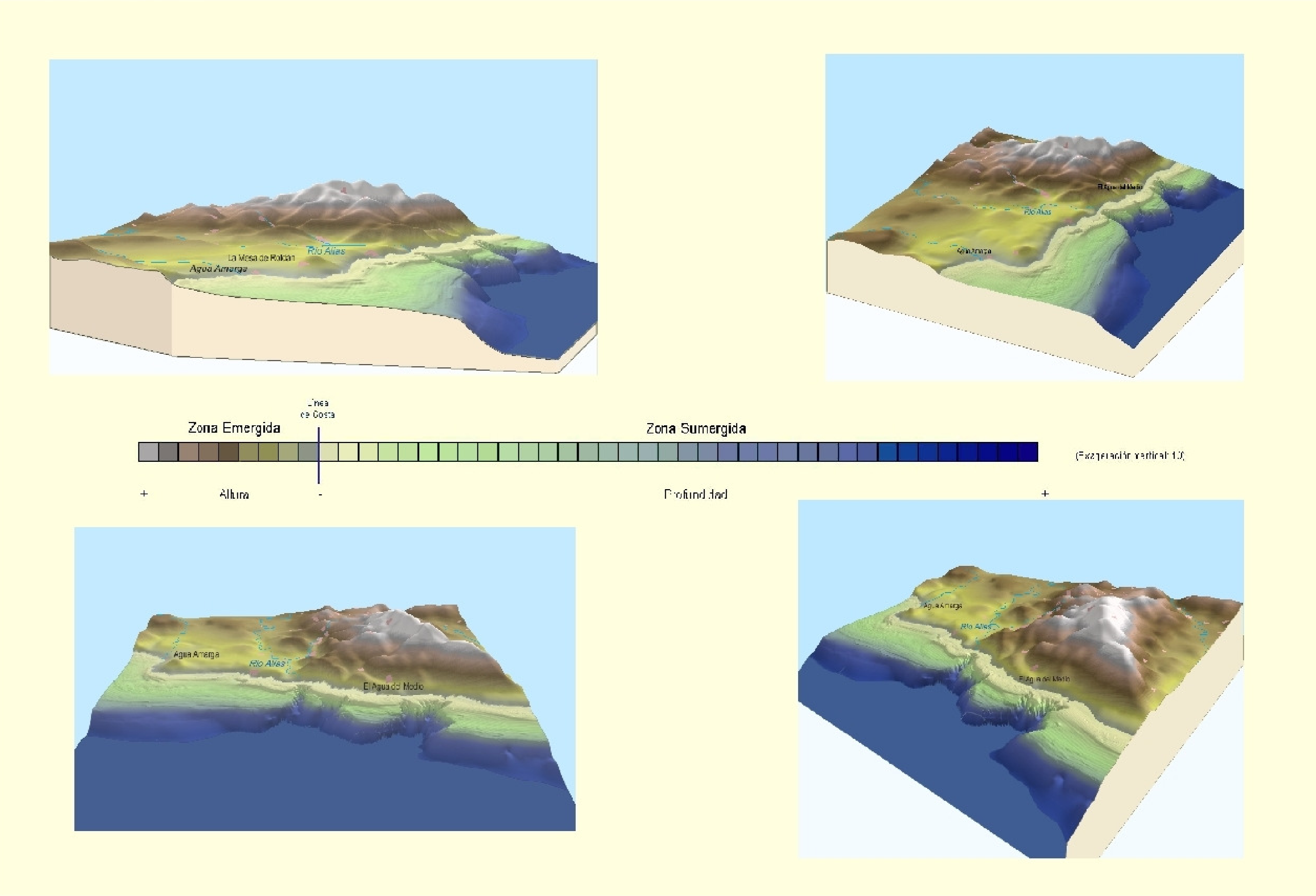
Leyenda de Mapa Geomorfológico



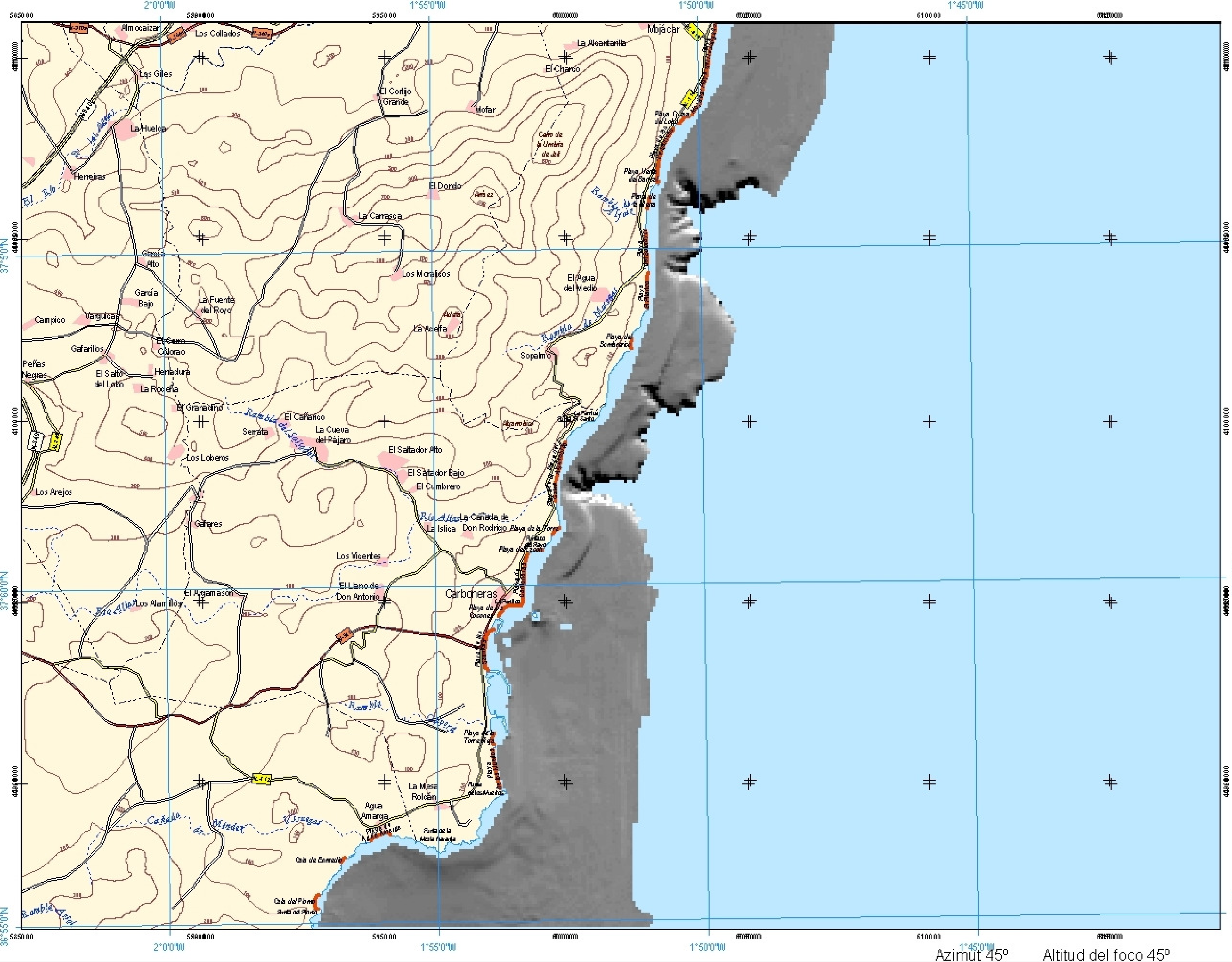
LOCALIZACIÓN DE LA HOJA 1:50.000



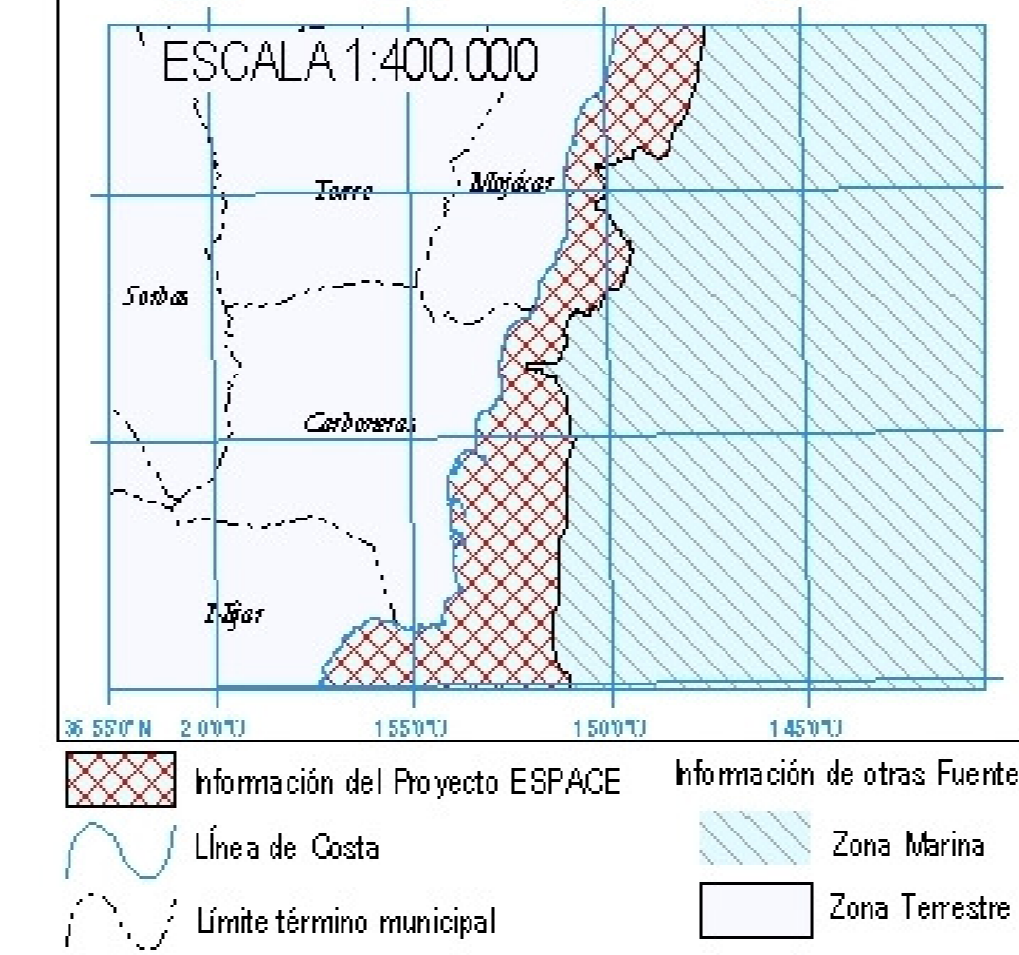
MODELOS 3D



MODELO DIGITAL DE PROFUNDIDAD



PROCEDENCIA DE LA INFORMACIÓN



FICHA TÉCNICA DE LEVANTAMIENTO

TOMA DE DATOS: PROYECTO ESPACE AÑO 2000

INSTRUMENTACIÓN:

- * Sonda multihaz EM3000 Dual.
- * GPSD y conexión inercial del cabeceo y balanceo.
- * Draga Van Veen.
- * Video y buceo submarino en fondos de 10 a 25 metros.

BUQUE: Miki I

La adquisición, procesamiento y tratamiento de los datos han sido realizados por el Instituto Español de Oceanografía.

Preparación, unificación, procesamiento y gestión de la cartografía: Sistema de Información Geográfica (SIG) Marino de la SGP-M-IEO; Software ArcGIS.

Bibliografía:

- * Línea de Costa: Instituto Geográfico Nacional. Base Cartográfica Nacional 1:25.000 (1999/2000).
- * MOPU: Estudio geográfico y mapeo de Carboneras a la desembocadura del río Almorza (Almería). Programa de Planeamiento y Actuaciones en la Costa. Plan General de Costas (1996).
- * IHM: Carta Náutica 45B: De Cabo Sacratil a Cabo de Gata. Escala 1:175.000 (2001).
- * IGME: Hoja 04-0504-5035 del Mapa geológico de la Plataforma Continental Española y Zonas Adyacentes 1:200.000. Almería-Guadalupe-Los Gomeces (1982).
- * IGN: Información in situ - Cartografía digital de la Base cartográfica Nacional 1:200.000 (1997).

Escala 1:100.000
Proyección UTM referida al huso 30.
Sistema de referencia WGS84

REFERENCIA BIBLIOGRÁFICA:

Sanz, J.L. (1); Herrida, N (1); Lobato, A.B (1); Tello, O (1); Fernández-Salas, L.M (1); González, J.L (2); Bécares, M.A (1); Gómez de Paz, R. (1); Cubero, P. (1); González, F.; Ubiedo, J.M (3); Contreras, D (3); Ramos, M (3); Pérez, J.I (3); Carreño, F (3) (2002)

Estudio de la Plataforma Continental Española. Hoja MC048-Carboneras

(1) Instituto Español de Oceanografía
(2) Secretaría General de Pesca Marítima, Subdirección de Caladero Nacional y Acuicultura
(3) Tragsatoc

MODELO DIGITAL DE PENDIENTES

