

CONTRIBUCIÓN DEL SISTEMA PESQUERO ALIMENTARIO A LA ECONOMÍA ESPAÑOLA. 2022



S.G. ANÁLISIS, COORDINACIÓN Y ESTADÍSTICA | SUBSECRETARÍA

Importancia económica (VAB)

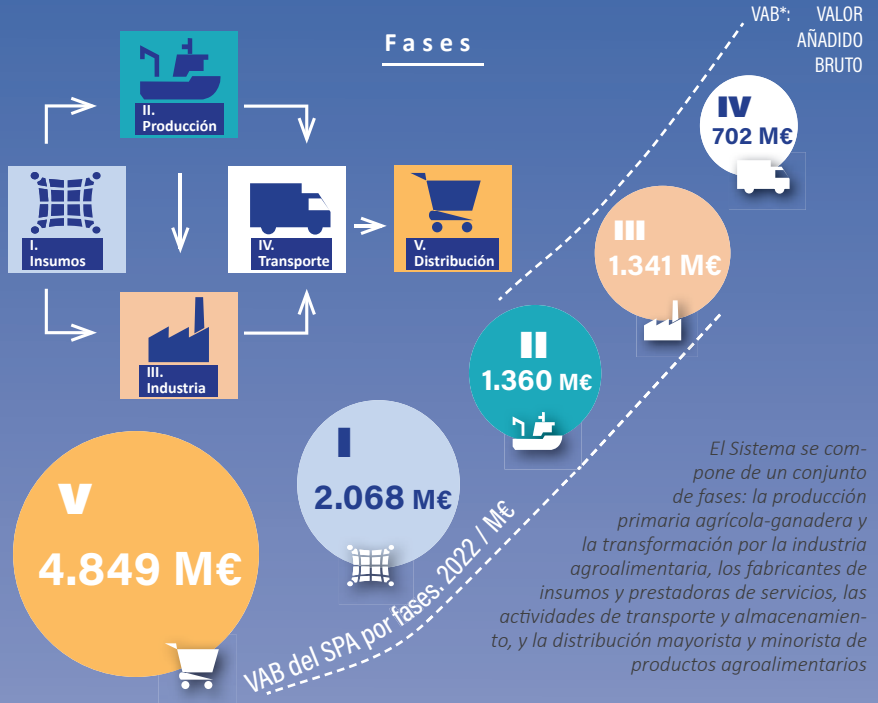
€ **10.320 M€**

0,82 %

del VAB* total de la economía

PIB 0,75 %

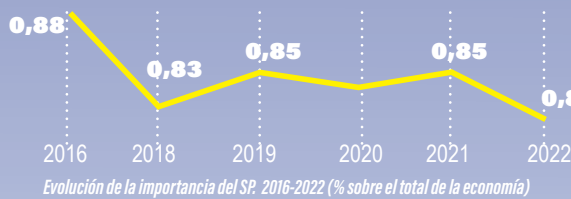
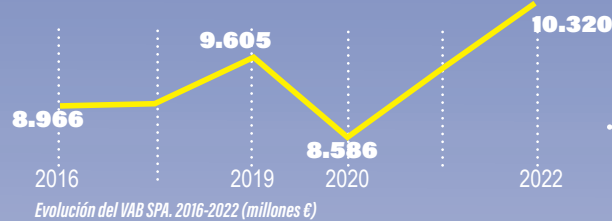
del PIB nacional



El Sistema se compone de un conjunto de fases: la producción primaria agrícola-ganadera y la transformación por la industria agroalimentaria, los fabricantes de insumos y prestadoras de servicios, las actividades de transporte y almacenamiento, y la distribución mayorista y minorista de productos agroalimentarios

Evolución del Valor Añadido Bruto del Sistema Pesquero Alimentario

El VAB del Sistema Pesquero ha aumentado un **15,1%** en 6 años en terminos corrientes



Variación	16-22	21-22
	5,9 %	7,4 %
	-1,1 %	11,5 %
	-8,0 %	5,1 %
	-2,5 %	27,8 %
	40,1 %	7,9 %



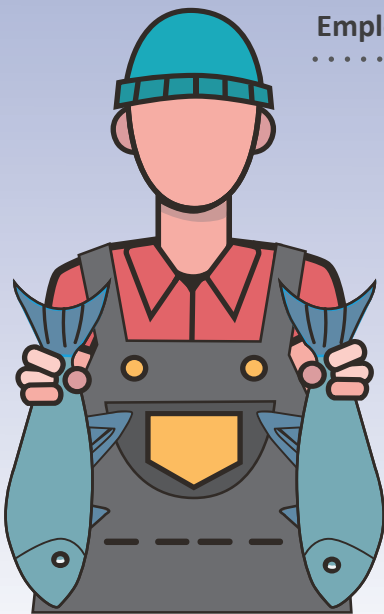
Empleo en el Sistema Pesquero Alimentario

SIN DATOS

Empleo por fases / % del total

0,84 % del total de la economía

172.764 ocupados



Correo electrónico: sgace@mapa.es
Se autoriza su utilización siempre que se cite expresamente su origen.
Edita: Ministerio de Agricultura, Pesca y Alimentación.
NIPO: 00319053X
Catálogo de publicaciones AGE:
<https://cpage.mpr.gov.es/>

Empleo/ núm ocupados

- Sin datos
- 37.600
- 26.324
- 42.824
- 66.016

