

CONTRIBUCIÓN DEL SISTEMA AGROALIMENTARIO A LA ECONOMÍA ESPAÑOLA. 2022



S.G. ANÁLISIS, COORDINACIÓN Y ESTADÍSTICA | SUBSECRETARÍA

VAB*: VALOR AÑADIDO BRUTO

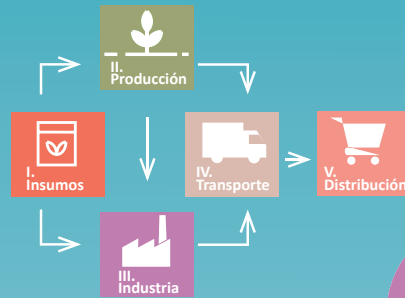
Importancia económica (VAB)

€ **121.857 M€**

9,7 %
del VAB* total de la economía

PIB 8,9 %
del PIB nacional

Fases



I
14.369 M€

II
29.381 M€

III
27.945 M€

IV
10.077 M€

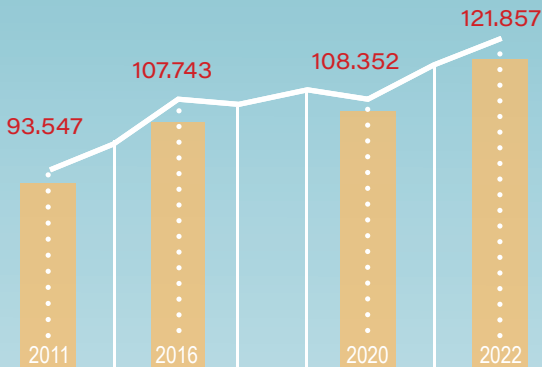
V
40.085 M€

VAB del SPA por fases. 2022 / M€

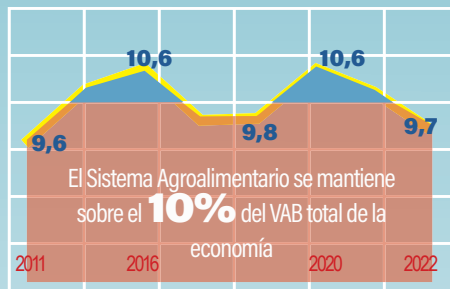
El Sistema se compone de un conjunto de fases: la producción primaria agrícola-ganadera y la transformación por la industria agroalimentaria, los fabricantes de insumos y prestadores de servicios, las actividades de transporte y almacenamiento, y la distribución mayorista y minorista de productos agroalimentarios

Evolución del Valor Añadido Bruto del Sistema Agroalimentario

El VAB del Sistema Agroalimentario ha aumentado un **30,3%** en 10 años en terminos corrientes



Evolución del VAB SAA 2011-2022 (millones €)



Evolución del VAB SAA 2011-2022 (% sobre el total de la economía)

Δ 6 %
valor monetario entre 2021-2022

Empleo en el Sistema Agroalimentario

13,5 % del total de la economía

2.765.366 ocupados

Empleo/ núm ocupados

- 59.564
- 727.200
- 516.976
- 359.699
- 1.101.927

Correo electrónico: sgace@mapa.es
Se autoriza su utilización siempre que se cite expresamente su origen.
Edita: Ministerio de Agricultura, Pesca y Alimentación.
N.I.P.O.: 00319053X
Catálogo de publicaciones AGE:
<https://cpage.mpr.gob.es/>

Empleo por fases / % del total

