



Empleo en el Sector Agroalimentario. IV Trimestre 2011

Esta publicación trimestral muestra una síntesis de los datos de empleo y afiliación a la Seguridad Social de los trabajadores del sector primario, así como de la industria agroalimentaria, en España. En el cuarto trimestre de 2011 se ha producido una importante disminución del paro en el sector primario respecto al trimestre anterior, destacando el fuerte incremento de la ocupación a tiempo completo. Por su parte, la industria agroalimentaria mantiene su alta tasa de ocupación, ya que nueve de cada diez activos en este sector se encuentra trabajando en la actualidad.

1. ENCUESTA DE POBLACIÓN ACTIVA

1.1 Evolución del Empleo en la Economía Española (datos EPA, INE)

El número total de **activos** en España en el cuarto trimestre de 2011 es de 23.081.200 personas, un 0,1% inferior respecto a 2010. Asimismo, el número de **ocupados** ha descendido un 3,26% respecto a 2010, situándose en 17.807.500 personas. Se contabilizan 15.349.000 ocupados a jornada completa, habiendo descendido un 3,7% respecto a 2010; y 2.458.500 a tiempo parcial, que también han descendido un 0,6% respecto a 2010. El número de **parados** asciende a 5.273.600 personas, un 12,3% más que en 2010. La **tasa de paro** en el 4º trimestre de 2011 asciende al 22,85%, 2,52 p.p (puntos porcentuales) más que en 2010, y 1,33 p.p más que en el trimestre anterior.

1.2 Evolución del Empleo en el Sector Agrario (datos EPA, INE)

En el *cuarto trimestre de 2011* se contabilizan 1.018.100 **activos** en el sector primario (agricultura, ganadería, silvicultura y pesca), los cuales representan el 4,4% del total de activos de la economía española. El número de **ocupados** asciende a 808.500 personas, y el de **parados** es de 209.600 personas. La tasa de paro en el sector primario es el 20,6%, cifra inferior en 2,25 p.p a la tasa de paro en el conjunto de la economía (Ver Tabla 1).

Tabla 1. Empleo en Sector Agroalimentario (miles personas). EPA (INE)

	2010		2011		s/ Trim. Anterior (%)	s/ Año Anterior (%)
	IV Trim	III Trim	IV Trim	IV Trim		
TOTAL ECONOMÍA						
Activos	23.104,8	23.134,6	23.081,2		-0,23%	-0,10%
Ocupados	18.408,2	18.156,3	17.807,5		-1,92%	-3,26%
A tiempo completo	15.933,7	15.757,7	15.349,0		-2,6%	-3,7%
A tiempo parcial	2.474,5	2.398,5	2.458,5		2,5%	-0,6%
Parados	4.696,6	4.978,3	5.273,6		5,9%	12,3%
Tasa de paro	20,33%	21,52%	22,85%		1,33*	2,52*
Sector Primario: Agricultura, Ganadería, Silvicultura y Pesca						
Activos	1.013,6	959,6	1.018,1		6,1%	0,4%
Ocupados	804,5	707,7	808,5		14,2%	0,5%
A tiempo completo	736,2	637,9	733,1		14,9%	-0,4%
A tiempo parcial	68,3	69,8	75,4		8,0%	10,4%
Parados	209,1	251,9	209,6		-16,8%	0,2%
Tasa de paro	20,6%	26,3%	20,6%		-5,7*	-0,04*
Agricultura, Ganadería y Silvicultura						
Activos	974,4	919,4	978,8		6,5%	0,5%
Ocupados	770,6	672,0	772,1		14,9%	0,2%
s/total economía	4,2%	3,7%	4,3%		0,6*	0,1*
Parados	203,8	247,4	206,7		-16,5%	1,4%
Tasa de Paro	20,9%	26,9%	21,1%		-5,8*	0,2*
Pesca y Acuicultura						
Activos	39,2	40,3	39,4		-2,2%	0,5%
Ocupados	33,9	35,6	36,5		2,5%	7,7%
s/total economía	0,18%	0,20%	0,20%		0,009*	0,02*
Parados	5,3	4,7	2,9		-38,3%	-45,3%
Tasa de Paro	13,5%	11,7%	7,4%		-4,3*	-6,2*
Industria Alimentación, Bebidas y Tabaco						
Activos	512,9	493,7	505,5		2,4%	-1,4%
Ocupados	461,5	449,4	455,4		1,3%	-1,3%
s/total economía	2,5%	2,5%	2,6%		0,08*	0,05*
Parados	51,4	44,3	50,1		13,1%	-2,5%
Tasa de paro	10,0%	9,0%	9,9%		0,9*	-0,1*

(*) Las variaciones entre dos porcentajes se expresan en valor absoluto o "puntos porcentuales"

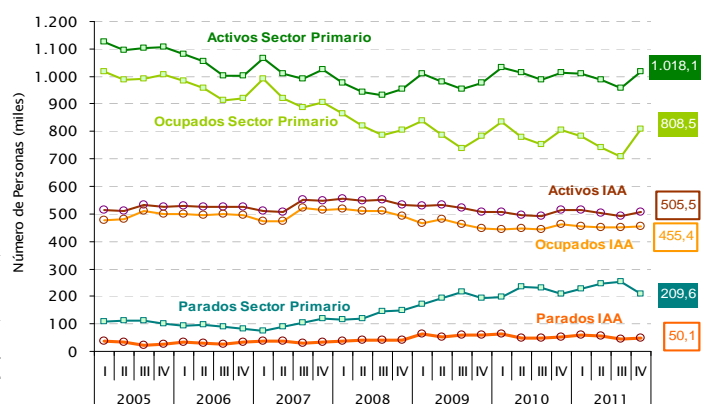
Respecto al *mismo trimestre de 2010* se registra un aumento en el número de activos en el sector primario del 0,4%, así como en el número de ocupados: 0,5%. Disminuye la ocupación a tiempo completo un 0,4%, pero aumenta a tiempo parcial: +10,4%. La cifra de parados en el sector primario aumenta un 0,2% y la tasa de paro disminuye 0,04 puntos porcentuales. Respecto al *trimestre anterior*, los activos han aumentado un 6,1% y los ocupados un 14,2% (la ocupación a tiempo completo aumenta un 14,9% y a tiempo parcial crece un 8,0%). En un trimestre, los parados del sector primario han descendido en 42.300 personas (-16,8%) y la tasa de paro 5,7 puntos porcentuales.

Distinguiendo entre **agricultura y pesca** se observa que en el subsector formado por agricultura-ganadería-silvicultura suben, respecto al año pasado, los activos (+0,5%) y los ocupados (+0,2%). La tasa de paro es del 21,1% (0,2 p.p mayor que en 2010, pero 5,8 p.p menor que el pasado trimestre). En **pesca-acuicultura** los activos han aumentado un 0,5% y los ocupados un 7,7%. La tasa de paro es del 7,4% (6,2 p.p menos que en 2010).

1.3 Empleo en la Industria Agroalimentaria (datos EPA, INE)

En la Industria de Alimentación, Bebidas y Tabaco el número de **activos** es de 505.500 personas (2,2% de la población activa española), el de **ocupados** asciende a 455.400 y los **parados** suman 50.100 personas. La tasa de paro

Gráfico 1. Evolución EPA. 2005-11. Sector Primario e IAA. Fuente: INE



*Nota: Sector Primario = Agricultura, Ganadería, Silvicultura, Pesca y Acuicultura

Gráfico 2. Evolución Tasa Desempleo, 2007-2011 (%). Fuente: EPA, INE

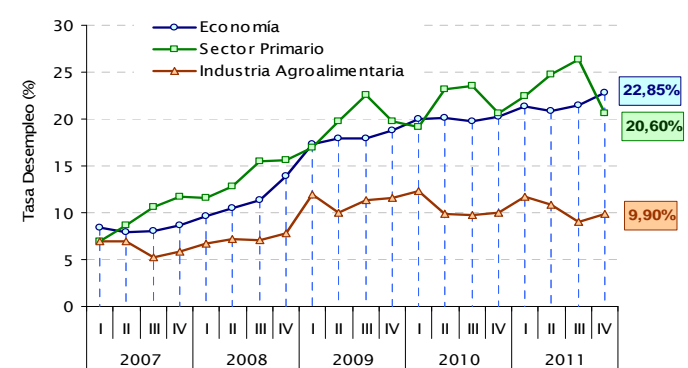
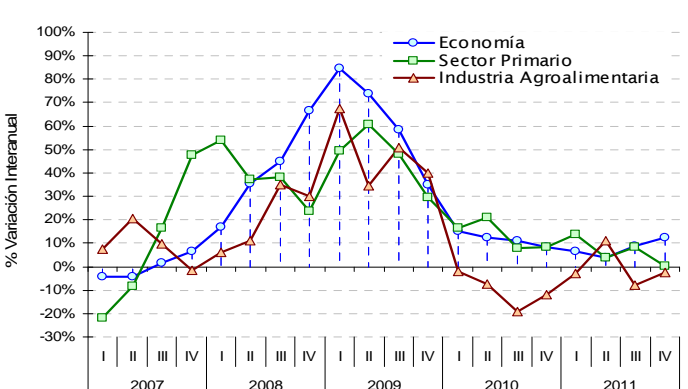


Gráfico 3. Variación Interanual nº parados, 2007-11 (%). Fuente: EPA, INE



en la industria agroalimentaria en el cuarto trimestre de 2011 es del 9,9%, 12,95 puntos porcentuales menos (56,7% menor) que en el conjunto de la economía. Respecto al *mismo trimestre de 2010*, los activos en este sector han descendido un 1,4% y la ocupación un 1,3%. El número de parados disminuye un 2,5% y la tasa de paro resulta 0,1 puntos menor a la registrada en 2010. Por otro lado, respecto al *trimestre anterior*, ha habido un aumento en los activos del 2,4% y de los ocupados en un 1,3%. El número de parados aumenta un 13,1% y la tasa de paro aumenta en 0,9 puntos porcentuales.

1.4 Empleo en el conjunto agrario - industria agroalimentaria (EPA, INE)

El agregado formado por el sector primario más el industrial agroalimentario **ocupa** en el cuarto trimestre de 2011 en España a 1.263.900 personas, un 7,1% de la ocupación en el total de la Economía. El número de **activos** suma 1.523.600 personas y los **parados** alcanzan las 259.700 personas. Respecto al *mismo trimestre de 2010*, este agregado económico ha perdido un 0,2% de activos y un 0,17% de ocupados. En consecuencia, el número de parados sube un 1,76%, alcanzándose una tasa de paro del 17,0%.

2. ESTADÍSTICAS DEL MINISTERIO DE TRABAJO E INMIGRACIÓN

2.1. Afiliación a la Seguridad Social

En la Tabla 2 se muestran los datos del **número medio de afiliados** en el sector primario. En Enero de 2012 (último disponible) el número medio de afiliados a la Seg. Social en el sector primario era de 1.218.157 personas, un 0,58% menos respecto al mes anterior, y un 0,76% menos que hace un año.

Tabla 2. Afiliación media en el Sector Primario por Regímenes (*1) y Afiliación media en el total de la Economía

Enero 2012	Media de Afiliados	Variación			
		Mes Anterior		Interanual	
		Absoluta	%	Absoluta	%
R. General	47.982	-1.747	-3,51	-5.973	-11,07
Sistema Especial Agrario (*3)	861.946	-3.829	-0,44	4.422	0,52
R. Autónomos	271.358	-1.025	-0,38	-7.134	-2,56
RE.Trabajadores Mar (*2)	59.130	-905	1,51	-1.378	-2,28
Total Sector Primario (*1)	1.218.157	-7.129	-0,58	-9.336	-0,76
Total Economía	16.946.237	-283.684	-1,65	-415.601	-2,39

Fuente: Ministerio de Empleo y Seg.Social. www.meyss.es. Informe "Afiliados, Ocupados a la S.Social"

(1) Sector Primario = Agricultura, Ganadería, Caza, Silvicultura, Pesca y Acuicultura

(2) Incluye a trabajadores de CNAE 03 "Pesca y Acuicultura" y "otros trabajadores" del sector servicios

(3) Desde 1/Enero/2012, los afiliados al REASS pasarán a incluirse dentro del Régimen General de la Seguridad Social mediante la creación de un Sistema Especial Agrario.

En la tabla 3 los datos de afiliación se muestran por subdivisiones de actividad, y en la tabla 4, por dependencia laboral (cuenta ajena y propia). Dichos datos solamente se encuentran disponibles referidos al último día de mes, por lo que las cifras expuestas pueden diferir respecto a las recogidas en la tabla 2.

Tabla 3. Afiliados en último día del mes a la Seguridad Social según Regímenes y Subdivisiones de actividad

Enero 2012	TODOS los REGÍMENES		Régimen General Seguridad Social (*2)				Régimen Especial Trabajadores Autónomos (RETA) (*3)		Régimen Especial de Trabajadores del Mar (*4)	
			General y Minería Carbón		Sistema Especial Agrario		Afiliados	s/2011	Afiliados	s/2011
			Afiliados	(%) s/2011	Afiliados	(%) s/2011				
Agricultura, Ganadería (*1)	1.122.989	-2,7%	33.679	-1,7%	823.166	-2,8%	266.144	-2,4%	--	--
Silvicultura y Explot. Forestal	15.867	-26,6%	12.419	-32,4%	--	--	3.448	6,3%	--	--
Pesca y Acuicultura	39.825	-0,7%	1.596	-0,4%	--	--	1.887	-12,5%	36.342	-0,01%
Sector Agrario - Pesquero	1.178.681	-3,0%	47.694	-12,1%	823.166	-2,8%	271.479	-2,4%	36.342	-0,01%
Industria Alimentación	329.236	-1,2%	289.702	-1,5%	--	--	39.534	1,3%	--	--
Bebidas	47.195	-1,6%	44.092	-1,6%	--	--	3.103	-2,2%	--	--
Tabaco	2.706	-6,9%	2.667	-7,2%	--	--	39	11,4%	--	--
Industria Agroalimentaria	379.137	-1,3%	336.461	-1,2%	--	--	42.676	1,0%	--	--
Otras Subdivisiones	--	--	--	--	--	--	--	--	22.905	-7,9%
TODOS los SECTORES (*5)	16.819.725	-2,6%	12.617.444	-2,9%	823.166	-2,8%	3.042.120	-1,2%	59.247	-1,4%

NOTA METODOLÓGICA:

La Encuesta de Población Activa (EPA) es una investigación por muestreo de periodicidad trimestral, dirigida a la población que reside en viviendas familiares del territorio nacional, realizada por el INE mediante encuesta personal o telefónica, y cuya finalidad es averiguar las características de dicha población en relación con el mercado de trabajo. La muestra estudiada está constituida por 3.822 secciones censales de las 30.000 que existen en España, dirigiéndose a 65.000 viviendas y recogiendo información de unas 180.000 personas. La EPA se publica en el mes siguiente al de finalización del trimestre de referencia. Dado el tamaño muestral, el número de activos, ocupados o, especialmente el de parados, de aquellos sectores que emplean a pocas personas (por ejemplo, sector pesquero) pueden mostrar grandes variaciones intertrimestrales o interanuales. Este hecho exige interpretar los anteriores datos con cautela cuando se trate de sectores minoritarios. **Definiciones principales:** **ACTIVOS:** personas de 16 o más años que, durante la semana de referencia (la anterior a aquella en que se realiza la entrevista), suministran mano de obra para la producción de bienes y servicios o están disponibles y hacen gestiones para incorporarse a dicha producción. Se subdividen en: **OCUPADOS (o personas con empleo)**, aquellos que, durante la semana de referencia, han tenido un trabajo por cuenta ajena o ejercido una actividad por cuenta propia; y **PARADOS**, aquellos que han estado sin trabajo, disponibles para trabajar y buscando activamente empleo, y también los que han encontrado un trabajo y están esperando para incorporarse a él. Por último, los **INACTIVOS** son los no incluidos en cualquiera de las categorías anteriores.

La Afiliación de Trabajadores al Sistema de la Seguridad Social facilita información procedente del Fichero General de Afiliación (Tesorería General de la Seguridad Social e Instituto Social de la Marina). Trabajador afiliado: se encuentra en alta laboral y situaciones asimiladas (incapacidad temporal, suspensión por regulación de empleo, desempleo parcial, etc). No están incluidos los trabajadores en desempleo, o en convenios especiales, o jubilaciones anticipadas por planes de reconversión, entre otras. Existen actualmente 6 Regímenes: Un Régimen General y 5 Especiales (Minería del Carbón, Agrario, Empleados del Hogar, Trabajadores Autónomos -RETA-, y Trabajadores del Mar).

El Movimiento Laboral Registrado: información procedente del Servicio Público de Empleo Estatal (SEPE, antes INEM). El "paro registrado" se refiere a las demandas de empleo pendientes de satisfacer el último día del mes en las Oficinas Públicas de Empleo. Excluye a trabajadores ocupados, a aquellos sin disponibilidad inmediata para el trabajo o situación compatible con el mismo, a los que demandan un empleo específico, o a trabajadores eventuales agrarios beneficiarios del subsidio especial por desempleo.

Tabla 4. Afiliados último día mes a la S. Social. Economía y S. Primario

Enero 2012	ECONOMÍA		SECTOR PRIMARIO	
	Afiliados	% variación interanual	Afiliados	% variación interanual
Cuenta Ajena	13.688.029	-2,9%	894.357	-3,2%
Cuenta Propia	3.131.696	-1,5%	284.324	-2,4%
TOTAL AFILIADOS	16.819.725	-2,6%	1.178.681	-3,0%

Fuente: Ministerio de Empleo y Seguridad Social. www.meyss.es Estadísticas, Principales Series.

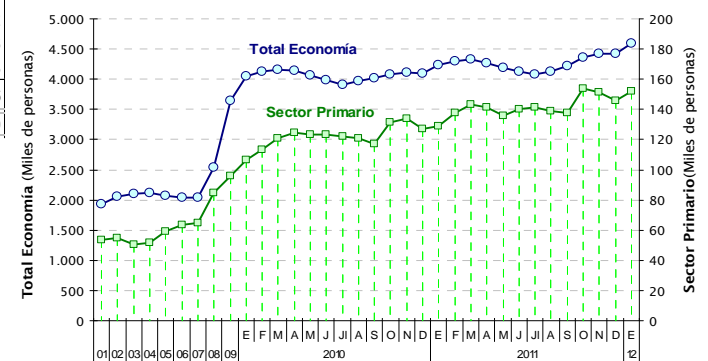
El número de afiliados por **cuenta ajena** en el Sector Primario ha disminuido un 3,2% interanual, situándose en 894.357. Asimismo, los afiliados por **cuenta propia** han descendido un 2,4% hasta los 284.324 afiliados. La afiliación **media** en Enero de 2012 al **Sistema Especial Agrario** (anteriormente, REASS) es un 0,5% mayor interanual (Tabla 2) y a **últimos de mes** era un 2,8% menor, también interanual (Tabla 3). Respecto al mes anterior, la afiliación **media** es un 0,44% menor. En el R.E. Trab. del Mar había, a últimos de Enero de 2012, 36.342 afiliados pescadores y acuicultores (-0,01% interanual).

En relación a la **Ind. Agroalimentaria**, se contabilizan 379.137 afiliados en Enero de 2012, un 1,3% menos que en 2011. Ha habido descenso de afiliados al Régimen General (-2,9%) y aumento en el R. de Autónomos (1,0%).

2.2 Movimiento Laboral Registrado (datos último día mes)

El paro registrado en el Sector Primario en el mes de Enero de 2012 era de 152.243 personas. Respecto al mes anterior, el paro en este sector ha aumentado en 6.282 personas (4,3%) y respecto a enero de 2011, ha subido en 23.124 personas (17,9%). En el conjunto de la economía, el paro en Enero de 2012 ascendió a 4.599.829 personas (un 4,01% más respecto a mes anterior y un 8,7% más respecto a Enero de 2011).

Gráfico 4. Paro Agrario Registrado (Ministerio Empleo y Seguridad Social)



Fuente: Ministerio de Empleo y Seguridad Social

NOTAS:

(1) Incluye Caza y Servicios relacionados.
 (2) Desde 1/Ene/2012, se crea el Sistema Especial Agrario dentro del Régimen General de la Seguridad Social que incluye a los trabajadores por Cuenta Ajena del antiguo REASS.
 (3) Desde 1/Ene/2008 incluye trabajadores Cuenta Propia del antiguo REASS.
 (4) Incluye pescadores, acuicultores, estibadores, administrativos o personal sanitario, entre otros.
 (5) Incluye también al Sistema Especial de Empleados del Hogar (no incluido en esta Tabla).

ANEXOS

A continuación se muestra una serie de tablas que recopilan datos de **empleo, afiliación a la seguridad social y paro registrado** para el total de la economía, y para los sectores primario (agricultura, ganadería, silvicultura, pesca y acuicultura) e industria agroalimentaria. Los datos de empleo pertenecen a la **Encuesta de Población Activa** que publica el INE *trimestralmente* (www.ine.es). Los **datos de afiliación a la seguridad social y de paro registrado** se extraen del servicio de Estadística del Ministerio de Empleo y Seguridad Social (www.meyss.es), figurando en las tablas los afiliados y parados en el *último día cada mes*.

DATOS DE EMPLEO EN EL CONJUNTO DE LA ECONOMÍA Y EN EL SECTOR PRIMARIO (Agricultura, Ganadería, Silvicultura, Pesca y Acuicultura), Trimestrales: EPA.

Tabla I. Empleo en el conjunto de la Economía

Miles Personas	Población 16 años o +	Activos	Ocupados	Parados	Tasa			
					Actividad	Ocupación	Paro	
2008	I	38.042,7	22.576,5	20.402,3	2.174,2	59,3%	90,4%	9,6%
	II	38.161,5	22.806,7	20.425,1	2.381,6	59,8%	89,6%	10,4%
	III	38.270,7	22.945,1	20.346,3	2.598,8	60,0%	88,7%	11,3%
	IV	38.356,5	23.064,7	19.856,8	3.207,9	60,1%	86,1%	13,9%
2009	I	38.408,6	23.101,5	19.090,8	4.010,7	60,1%	82,6%	17,4%
	II	38.432,0	23.082,4	18.945,0	4.137,4	60,1%	82,1%	17,9%
	III	38.442,5	22.993,5	18.870,2	4.123,3	59,8%	82,1%	17,9%
	IV	38.443,2	22.972,5	18.645,9	4.326,6	59,8%	81,2%	18,8%
2010	I	38.450,8	23.006,9	18.394,2	4.612,7	59,8%	80,0%	20,0%
	II	38.467,8	23.122,3	18.476,9	4.645,4	60,1%	79,9%	20,1%
	III	38.485,4	23.121,5	18.546,8	4.574,7	60,1%	80,2%	19,8%
	IV	38.512,4	23.104,8	18.408,2	4.696,6	60,0%	79,7%	20,3%
2011	I	38.512,0	23.061,8	18.151,7	4.910,2	59,9%	78,7%	21,3%
	II	38.481,2	23.136,7	18.303,0	4.833,7	60,1%	79,1%	20,9%
	III	38.487,8	23.134,6	18.156,3	4.978,3	60,1%	78,5%	21,5%
	IV	38.508,2	23.081,2	17.807,5	5.273,6	59,9%	77,2%	22,8%

Tabla II. Variación del Empleo (%) conjunto Economía

Variación (%)	% respecto Trimestre Anterior			% respecto Año Anterior			
	Activos	Ocupados	Parados	Activos	Ocupados	Parados	
2008	I	0,77%	-0,36%	12,8%	2,97%	1,66%	17,1%
	II	1,02%	0,11%	9,5%	3,07%	0,28%	35,3%
	III	0,61%	-0,39%	9,1%	2,88%	-0,80%	45,0%
	IV	0,52%	-2,41%	23,4%	2,95%	-3,03%	66,4%
2009	I	0,16%	-3,86%	25,0%	2,33%	-6,43%	84,5%
	II	-0,08%	-0,76%	3,2%	1,21%	-7,25%	73,7%
	III	-0,39%	-0,39%	-0,3%	0,21%	-7,25%	58,7%
	IV	-0,09%	-1,19%	4,9%	-0,40%	-6,10%	34,9%
2010	I	0,15%	-1,35%	6,6%	-0,41%	-3,65%	15,0%
	II	0,50%	0,45%	0,7%	0,17%	-2,47%	12,3%
	III	0,00%	0,38%	-1,5%	0,56%	-1,71%	10,9%
	IV	-0,07%	-0,75%	2,7%	0,58%	-1,27%	8,6%
2011	I	-0,19%	-1,39%	4,5%	0,24%	-1,32%	6,4%
	II	0,32%	0,83%	-1,6%	0,06%	-0,94%	4,1%
	III	-0,01%	-0,80%	3,0%	0,06%	-2,11%	8,8%
	IV	-0,23%	-1,92%	5,9%	-0,10%	-3,26%	12,3%

Tabla III. Empleo Sector Primario

Miles Personas		Activos	Ocupados	Parados	% activos/ T. Economía	Tasa Ocupación	Tasa Paro
2007	I	1.064,0	990,0	74,0	4,9%	93,0%	7,0%
	II	1.008,9	921,0	87,9	4,6%	91,3%	8,7%
	III	990,4	885,4	105,0	4,4%	89,4%	10,6%
	IV	1.026,1	905,8	120,3	4,6%	88,3%	11,7%
CNAE - 2009							
Miles Personas		Activos	Ocupados	Parados	% activos/ T. Economía	Tasa Ocupación	Tasa Paro
2008	I	977,9	863,7	114,2	4,3%	88,3%	11,7%
	II	941,6	820,8	120,8	4,1%	87,2%	12,8%
	III	932,4	787,3	145,1	4,1%	84,4%	15,6%
	IV	952,9	803,8	149,1	4,1%	84,4%	15,6%
2009	I	1.008,3	837,8	170,5	4,4%	83,1%	16,9%
	II	981,1	786,6	194,5	4,3%	80,2%	19,8%
	III	952,2	737,2	215,0	4,1%	77,4%	22,6%
	IV	975,6	782,6	193,0	4,2%	80,2%	19,8%
2010	I	1.034,0	835,2	198,8	4,5%	80,8%	19,2%
	II	1.013,8	778,2	235,6	4,4%	76,8%	23,2%
	III	986,2	754,0	232,2	4,3%	76,5%	23,5%
	IV	1.013,6	804,5	209,1	4,4%	79,4%	20,6%
2011	I	1.009,4	783,2	226,2	4,4%	77,6%	22,4%
	II	985,8	741,2	244,6	4,3%	75,2%	24,8%
	III	959,6	707,7	251,9	4,1%	73,7%	26,3%
	IV	1.018,1	808,5	209,6	4,4%	79,4%	20,6%

Tabla IV. Variación (%) Empleo en Sector Primario

Variación (%)	% respecto Trimestre Anterior			% respecto Año Anterior			
	Activos	Ocupados	Parados	Activos	Ocupados	Parados	
CNAE - 1993							
2007	I	6,1%	7,4%	-9,2%	-1,5%	0,5%	-22,0%
	II	-5,2%	-7,0%	18,8%	-4,2%	-3,8%	-8,6%
	III	-1,8%	-3,9%	19,5%	-1,3%	-3,0%	16,2%
	IV	3,6%	2,3%	14,6%	2,3%	-1,7%	47,6%
CNAE - 2009							
Variación (%)	% respecto Trimestre Anterior			% respecto Año Anterior			
	Activos	Ocupados	Parados	Activos	Ocupados	Parados	
2008	I	n/c	n/c	n/c	n/c	n/c	n/c
	II	-3,7%	-5,0%	5,8%	n/c	n/c	n/c
	III	-1,0%	-4,1%	20,1%	n/c	n/c	n/c
	IV	2,2%	2,1%	2,8%	n/c	n/c	n/c
2009	I	5,8%	4,2%	14,4%	3,1%	-3,0%	49,3%
	II	-2,7%	-6,1%	14,1%	4,2%	-4,2%	61,0%
	III	-2,9%	-6,3%	10,5%	2,1%	-6,4%	48,2%
	IV	2,5%	6,2%	-10,2%	2,4%	-2,6%	29,4%
2010	I	6,0%	6,7%	3,0%	2,5%	-0,3%	16,6%
	II	-2,0%	-6,8%	18,5%	3,3%	-1,1%	21,1%
	III	-2,7%	-3,1%	-1,4%	3,6%	2,3%	8,0%
	IV	2,8%	6,7%	-9,9%	3,9%	2,8%	8,3%
2011	I	-0,4%	-2,6%	8,2%	-2,4%	-6,2%	13,8%
	II	-2,3%	-5,4%	8,1%	-2,8%	-4,8%	3,8%
	III	-2,7%	-4,5%	3,0%	-2,7%	-6,1%	8,5%
	IV	6,1%	14,2%	-16,8%	0,4%	0,5%	0,2%

Gráfico I. 4º Trim. 2011: Ocupados en Sector Primario según sexo y edad

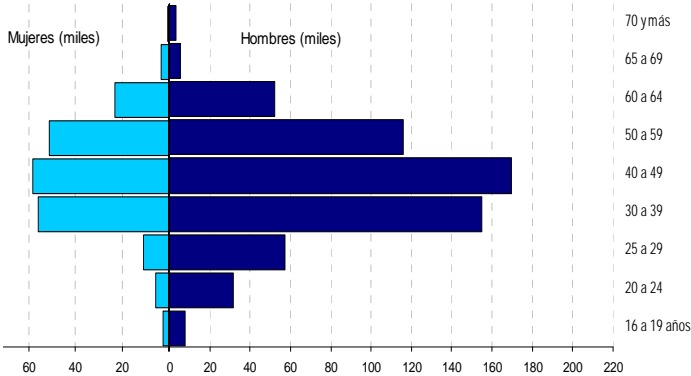
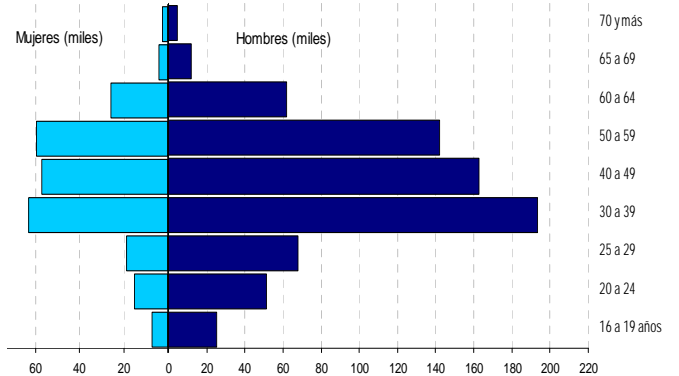


Gráfico II. 4º Trim. 2001: Ocupados en Sector Primario según sexo y edad



NOTAS: Fuente Datos: Encuesta de Población Activa, INE.

Hasta 2007 aplica la **CNAE 1993: SECTOR AGRARIO = DIVISIÓN A + DIVISIÓN B**, donde,

DIVISIÓN A = Subdivisión 01 (Agricultura, Ganadería, Caza y Servicios) + Subdivisión 02 (Silvicultura, Explotación Forestal y Actividades Relacionadas); DIVISIÓN B = Pesca

Desde 2008 aplica la **CNAE 2009: SECTOR AGRARIO = DIVISIÓN A** (no hay División B), donde,

DIVISIÓN A = Subdivisión 01 (Agricultura, Ganadería, Caza y Servicios relacionados) + Subdivisión 02 (Silvicultura y Explotación Forestal) + Subdivisión 03 (Pesca y Acuicultura)

NOTA: n/c : No Comparable con año anterior, por ser distintas Clasificaciones Económicas (CNAE 2009 vs CNAE 1993)

EMPLEO EN SECTOR PRIMARIO POR SUBDIVISIONES DE ACTIVIDAD: Subdivisiones 01, 02 y 03. (Sector Primario = División A = Subdivisión 01 + 02 + 03)

Tabla V. Empleo Agrícola, Ganadero (S.01, CNAE-09)

CNAE - 2009							
Miles Personas	Act	Ocu	Par	% activos/ T. Economía	Tasa Ocupación	Tasa Paro	
2009	I	918,6	760,7	157,9	3,98%	82,8%	17,2%
	II	895,3	712,8	182,5	3,88%	79,6%	20,4%
	III	871,2	667,3	203,9	3,79%	76,6%	23,4%
	IV	895,7	710,7	185,0	3,90%	79,3%	20,7%
2010	I	957,9	769,7	188,2	4,16%	80,4%	19,6%
	II	930,6	706,6	224,0	4,02%	75,9%	24,1%
	III	901,6	682,5	219,1	3,90%	75,7%	24,3%
	IV	934,7	738,6	196,1	4,05%	79,0%	21,0%
2011	I	933,8	721,1	212,7	4,05%	77,2%	22,8%
	II	909,9	678,2	231,7	3,93%	74,5%	25,5%
	III	876,1	639,0	237,1	3,79%	72,9%	27,1%
	IV	938,9	742,4	196,5	4,07%	79,1%	20,9%

Tabla VI. Empleo Silvicultura Forestal (S.02, CNAE-09)

CNAE - 2009							
Miles Personas	Act	Ocu	Par	% activos/ T. Economía	Tasa Ocupación	Tasa Paro	
2009	I	41,9	33,6	8,3	0,18%	80,2%	19,8%
	II	37,3	30,2	7,1	0,16%	81,0%	19,0%
	III	34,1	27,6	6,5	0,15%	80,9%	19,1%
	IV	37,4	31,3	6,1	0,16%	83,7%	16,3%
2010	I	35,7	28,3	7,4	0,16%	79,3%	20,7%
	II	38,0	29,7	8,3	0,16%	78,2%	21,8%
	III	42,8	33,8	9,0	0,19%	79,0%	21,0%
	IV	39,7	32,0	7,7	0,17%	80,6%	19,4%
2011	I	39,0	29,4	9,6	0,17%	75,4%	24,6%
	II	40,0	30,5	9,5	0,17%	76,3%	23,8%
	III	43,3	33,0	10,3	0,19%	76,2%	23,8%
	IV	39,9	29,7	10,2	0,17%	74,4%	25,6%

Tabla VII. Empleo Pesca y Acuicultura (S.03, CNAE-09)

CNAE - 2009							
Miles Personas	Act	Ocu	Par	% activos/ T. Economía	Tasa Ocupación	Tasa Paro	
2009	I	47,9	43,5	4,4	0,2%	90,8%	9,2%
	II	48,6	43,7	4,9	0,2%	89,9%	10,1%
	III	46,9	42,3	4,6	0,2%	90,2%	9,8%
	IV	42,5	40,7	1,8	0,2%	95,8%	4,2%
2010	I	40,4	37,2	3,2	0,2%	92,1%	7,9%
	II	45,2	41,8	3,4	0,2%	92,5%	7,5%
	III	41,8	37,8	4,0	0,2%	90,4%	9,6%
	IV	39,2	33,9	5,3	0,2%	86,5%	13,5%
2011	I	36,7	32,7	4,0	0,2%	89,1%	10,9%
	II	35,9	32,5	3,4	0,2%	90,5%	9,5%
	III	40,3	35,6	4,7	0,2%	88,3%	11,7%
	IV	39,4	36,5	2,9	0,2%	92,6%	7,4%

OCUPACIÓN EN SECTOR PRIMARIO, SEGÚN LA SITUACIÓN PROFESIONAL DEL TRABAJADOR

Tabla VIII. Ocupación en Sector Primario por tipo de situación profesional

Miles Personas	TOTAL SECTOR PRIMARIO	CUENTA PROPIA					CUENTA AJENA (Asalariado)	OTRA SITUACIÓN	
		TOTAL CUENTA PROPIA	Empleado	Empresario sin asalariados	Miembro de Cooperativa	Ayuda Familiar			
CNAE - 1993									
2007	I	990,0	440,8	53,7	313,5	9,5	64,0	542,2	7,0
	II	921,0	421,2	53,6	313,2	5,5	48,9	493,8	6,0
	III	885,3	415,7	53,0	305,5	4,7	52,5	462,7	7,0
	IV	905,8	421,7	55,2	311,9	6,9	47,7	478,9	5,2
CNAE - 2009									
Miles Personas	TOTAL SECTOR PRIMARIO	Total Cuenta Propia	Empleado	Empresario sin asalariados	Miembro de Cooperativa	Ayuda Familiar	CUENTA AJENA (Asalariado)	OTRA SITUACIÓN	
2008	I	863,7	406,2	53,0	293,3	7,2	52,7	455,0	2,5
	II	820,8	395,9	53,3	294,7	6,5	41,4	421,2	3,6
	III	787,3	392,1	52,6	284,6	3,1	51,8	391,5	3,7
	IV	803,8	368,1	44,8	277,1	3,9	42,4	432,0	3,8
2009	I	837,8	366,7	50,5	273,9	3,3	38,9	470,2	0,9
	II	786,6	359,6	49,8	274,5	2,5	32,8	424,5	2,6
	III	737,2	356,2	48,5	263,9	3,3	40,5	377,7	3,3
	IV	782,6	354,7	44,9	269,3	2,5	37,9	425,7	2,2
2010	I	835,2	352,6	53,4	260,0	4,5	34,7	481,3	1,3
	II	778,2	347,1	44,8	261,2	3,0	38,1	429,2	1,8
	III	754,0	332,6	43,7	250,6	3,5	34,9	419,9	1,5
	IV	804,5	344,0	44,6	264,0	4,0	31,4	458,6	2,0
2011	I	783,2	323,6	42,2	244,4	5,7	31,3	459,4	0,1
	II	741,2	328,0	43,4	243,6	4,4	36,5	413,0	0,3
	III	707,7	322,4	41,8	243,0	4,0	33,7	384,7	0,5
	IV	808,5	335,1	38,7	254,5	4,2	37,7	473,4	0,1

Tabla IX. Var. (%) Ocupación por situación Profesional

Variación (%)	% respecto Trimestre Anterior			% respecto Año Anterior			
	Cuenta Propia	Cuenta Ajena	Otros	Cuenta Propia	Cuenta Ajena	Otros	
CNAE - 1993							
2007	I	0,7%	13,6%	0,0%	0,5%	7,3%	-9,1%
	II	-4,4%	-8,9%	-14,3%	-3,8%	0,5%	9,1%
	III	-1,3%	-6,3%	16,7%	-3,0%	0,6%	16,7%
	IV	1,4%	3,5%	-25,7%	-1,7%	0,3%	-25,7%
CNAE - 2009							
Variación (%)	% respecto Trimestre Anterior			% respecto Año Anterior			
	Cuenta Propia	Cuenta Ajena	Otros	Cuenta Propia	Cuenta Ajena	Otros	
2008	I	n/c	n/c	n/c	n/c	n/c	n/c
	II	-2,5%	-7,4%	44,0%	n/c	n/c	n/c
	III	-1,0%	-7,1%	2,8%	n/c	n/c	n/c
	IV	-6,1%	10,3%	2,7%	n/c	n/c	n/c
2009	I	-0,4%	8,8%	-76,3%	-9,7%	3,3%	-64,0%
	II	-1,9%	-9,7%	188,9%	-9,2%	0,8%	-27,8%
	III	-0,9%	-11,0%	26,9%	-9,2%	-3,5%	-10,8%
	IV	-0,4%	12,7%	-33,3%	-3,6%	-1,5%	-42,1%
2010	I	-0,6%	13,1%	-40,9%	-3,8%	2,4%	44,4%
	II	-1,6%	-10,8%	38,5%	-3,5%	1,1%	-30,8%
	III	-4,2%	-2,2%	-16,7%	-6,6%	11,2%	-54,5%
	IV	3,4%	9,2%	33,3%	-3,0%	7,7%	-9,1%
2011	I	-5,9%	0,2%	-95,0%	-8,2%	-4,6%	-92,3%
	II	1,4%	-10,1%	200,0%	-5,5%	-3,8%	-83,3%
	III	-1,7%	-6,9%	66,7%	-3,1%	-8,4%	-66,7%
	IV	3,9%	23,1%	-80,0%	-2,6%	3,2%	-95,0%

EMPLEO EN TOTAL DE LA ECONOMÍA Y EN EL SECTOR PRIMARIO, POR COMUNIDAD AUTÓNOMA Y TOTAL NACIONAL

Tabla X. Empleo en Economía, Com. Autónomas

	IV Trimestre 2011		
	Activos	Ocupados	Parados
Total Nacional	23.081,1	17.807,5	5.273,6
Andalucía	3.998,1	2.749,6	1.248,5
Aragón	649,8	540,4	109,4
Asturias	478,7	388,2	90,5
Baleares	581,4	434,9	146,5
Canarias	1.105,4	763,5	341,9
Cantabria	279,2	234,7	44,5
C y León	1.174,3	972,8	201,5
C. La Mancha	1.004,4	758,8	245,6
Cataluña	3.782,2	3.006,8	775,4
C. Valenciana	2.520,3	1.879,0	641,3
Extremadura	494,1	352,8	141,3
Galicia	1.313,3	1.072,9	240,4
Madrid	3.366,7	2.743,4	623,3
Murcia	743,9	544,8	199,1
Navarra	307,8	265,3	42,5
País Vasco	1.058,8	925,3	133,5
Rioja, La	156,0	126,8	29,2

Tabla XI. Empleo en Sector Primario por Comunidades Autónomas

	IV Trimestre 2011			III Trim. 2011 (Trim. Anterior)			IV Trim. 2010 (Año anterior)		
	Activos	Ocupados	Parados	Activos	Ocupados	Parados	Activos	Ocupados	Parados
Total Nacional	1.018,1	808,5	209,6	959,7	707,7	252,0	1.013,5	804,5	209,0
Andalucía	356,5	242,9	113,6	328,1	168,4	159,7	363,2	247,3	115,9
Aragón	35,4	31,2	4,2	36,1	33,7	2,4	40,9	36,3	4,6
Asturias	n/d	17,4	n/d	17,6	17,2	0,4	n/d	16,2	n/d
Baleares	9,3	6,9	2,4	n/d	7,7	n/d	5,1	4,5	0,6
Canarias	24,7	20,9	3,8	27,6	23,1	4,5	30,5	24,5	6,0
Cantabria	8,2	7,6	0,6	7,2	6,8	0,4	7,0	6,3	0,7
C y León	70,3	65,1	5,2	68,9	64,8	4,1	68,8	64,9	3,9
C. La Mancha	68,6	54,5	14,1	66,8	55,4	11,4	61,6	49,3	12,3
Cataluña	66,9	60,8	6,1	65,4	57,5	7,9	74,0	65,8	8,2
C. Valenciana	79,2	66,1	13,1	73,5	50,6	22,9	66,0	55,2	10,8
Extremadura	58,3	41,3	17,0	47,7	36,3	11,4	45,0	33,8	11,2
Galicia	87,2	80,2	7,0	90,3	85,7	4,6	91,8	87,2	4,6
Madrid	n/d	9,2	1,1	n/d	3,7	n/d	12,6	11,1	1,5
Murcia	99,7	81,2	18,5	90,9	70,5	20,4	99,8	73,9	25,9
Navarra	8,3	7,8	0,5	10,3	9,4	0,9	11,9	10,3	1,6
País Vasco	10,3	9,8	0,5	n/d	10,4	0,4	n/d	11,6	n/d
Rioja, La	7,9	5,9	2,0	7,0	6,4	0,6	7,6	6,3	1,3

Tabla XII. Empleo en Sector Industria

Miles Personas		Activos	Ocupados	Parados	% activos/ T. Economía	Tasa Ocupación	Tasa Paro
CNAE - 1993							
2007	I	3.413,4	3.265,3	148,1	15,6%	95,7%	4,3%
	II	3.366,0	3.243,8	122,2	15,2%	96,4%	3,6%
	III	3.394,3	3.258,9	135,4	15,2%	96,0%	4,0%
	IV	3.416,0	3.279,1	136,9	15,2%	96,0%	4,0%
CNAE - 2009							
Miles Personas		Activos	Ocupados	Parados	% activos/ T. Economía	Tasa Ocupación	Tasa Paro
2008	I	3.480,1	3.313,4	166,7	15,4%	95,2%	4,8%
	II	3.427,8	3.244,3	183,5	15,0%	94,6%	5,4%
	III	3.403,4	3.195,2	208,2	14,8%	93,9%	6,1%
	IV	3.330,7	3.042,7	288,0	14,4%	91,4%	8,6%
2009	I	3.273,3	2.900,1	373,2	14,2%	88,6%	11,4%
	II	3.193,8	2.799,4	394,4	13,8%	87,7%	12,3%
	III	3.079,3	2.719,6	359,7	13,4%	88,3%	11,7%
	IV	3.008,3	2.680,9	327,4	13,1%	89,1%	10,9%
2010	I	2.902,4	2.599,8	302,6	12,6%	89,6%	10,4%
	II	2.885,7	2.618,9	266,8	12,5%	90,8%	9,2%
	III	2.845,8	2.600,6	245,2	12,3%	91,4%	8,6%
	IV	2.854,6	2.622,8	231,8	12,4%	91,9%	8,1%
2011	I	2.793,9	2.540,8	253,1	12,1%	90,9%	9,1%
	II	2.818,9	2.577,7	241,2	12,2%	91,4%	8,6%
	III	2.794,1	2.576,3	217,8	12,1%	92,2%	7,8%
	IV	2.773,1	2.526,3	246,8	12,0%	91,1%	8,9%

Tabla XIV. Empleo en Industria Alimentación, Bebidas y Tabaco

Miles Personas		Activos	Ocupados	Parados	% activos/ T. Economía	% activos/ Tot. Industria	Tasa Ocupación	Tasa Paro
CNAE - 1993								
2007	I	509,6	474,0	35,6	2,3%	14,9%	93,0%	7,0%
	II	508,1	472,4	35,7	2,3%	15,1%	93,0%	7,0%
	III	550,1	520,8	29,3	2,5%	16,2%	94,7%	5,3%
	IV	547,4	515,2	32,2	2,4%	16,0%	94,1%	5,9%
CNAE - 2009								
Miles Personas		Activos	Ocupados	Parados	% activos/ T. Economía	% activos/ Tot. Industria	Tasa Ocupación	Tasa Paro
2008	I	556,4	518,6	37,8	2,5%	16,0%	93,2%	6,8%
	II	549,1	509,6	39,5	2,4%	16,0%	92,8%	7,2%
	III	551,6	512,1	39,5	2,4%	16,2%	92,8%	7,2%
	IV	534,7	493,2	41,5	2,3%	16,1%	92,2%	7,8%
2009	I	530,5	467,1	63,4	2,3%	16,2%	88,0%	12,0%
	II	533,5	480,3	53,2	2,3%	16,7%	90,0%	10,0%
	III	523,1	463,6	59,5	2,3%	17,0%	88,6%	11,4%
	IV	506,0	447,5	58,5	2,2%	16,8%	88,4%	11,6%
2010	I	505,5	443,2	62,3	2,2%	17,4%	87,7%	12,3%
	II	496,1	446,8	49,3	2,1%	17,2%	90,1%	9,9%
	III	492,4	444,4	48,0	2,1%	17,3%	90,3%	9,7%
	IV	512,9	461,5	51,4	2,2%	18,0%	90,0%	10,0%
2011	I	514,3	453,9	60,4	2,2%	18,4%	88,3%	11,7%
	II	503,8	449,1	54,7	2,2%	17,9%	89,1%	10,9%
	III	493,7	449,4	44,3	2,1%	17,7%	91,0%	9,0%
	IV	505,5	455,4	50,1	2,2%	18,2%	90,1%	9,9%

Tabla XIII. Variación (%) Empleo en Sector Industria

Variación (%)	% respecto Trimestre Anterior			% respecto Año Anterior			
	Activos	Ocupados	Parados	Activos	Ocupados	Parados	
CNAE - 1993							
2007	I	-1,4%	-1,6%	3,5%	-0,7%	-0,3%	-9,0%
	II	-1,4%	-0,7%	-17,5%	-1,8%	-1,3%	-13,0%
	III	0,8%	0,5%	10,8%	-0,9%	-0,9%	-2,3%
	IV	0,6%	0,6%	1,1%	-1,4%	-1,2%	-4,3%
CNAE - 2009							
Variación (%)	% respecto Trimestre Anterior			% respecto Año Anterior			
	Activos	Ocupados	Parados	Activos	Ocupados	Parados	
2008	I	n/c	n/c	n/c	n/c	n/c	n/c
	II	-1,5%	-2,1%	10,1%	n/c	n/c	n/c
	III	-0,7%	-1,5%	13,5%	n/c	n/c	n/c
	IV	-2,1%	-4,8%	38,3%	n/c	n/c	n/c
2009	I	-1,7%	-4,7%	29,6%	-5,9%	-12,5%	123,9%
	II	-2,4%	-3,5%	5,7%	-6,8%	-13,7%	114,9%
	III	-3,6%	-2,9%	-8,8%	-9,5%	-14,9%	72,8%
	IV	-2,3%	-1,4%	-9,0%	-9,7%	-11,9%	13,7%
2010	I	-3,5%	-3,0%	-7,6%	-11,3%	-10,4%	-18,9%
	II	-0,6%	0,7%	-11,8%	-9,6%	-6,4%	-32,4%
	III	-1,4%	-0,7%	-8,1%	-7,6%	-4,4%	-31,8%
	IV	0,3%	0,9%	-5,5%	-5,1%	-2,2%	-29,2%
2011	I	-2,1%	-3,1%	9,2%	-3,7%	-2,3%	-16,4%
	II	0,9%	1,5%	-4,7%	-2,3%	-1,6%	-9,6%
	III	-0,9%	-0,1%	-9,7%	-1,8%	-0,9%	-11,2%
	IV	-0,8%	-1,9%	13,3%	-2,9%	-3,7%	6,5%

Tabla XV. Variación (%) Empleo Alimentación, Bebidas y Tabaco

Variación (%)	% respecto Trimestre Anterior			% respecto Año Anterior			
	Activos	Ocupados	Parados	Activos	Ocupados	Parados	
CNAE - 1993							
2007	I	-3,2%	-4,0%	9,2%	-4,0%	-4,7%	7,6%
	II	-0,3%	-0,3%	0,3%	-3,4%	-4,9%	21,4%
	III	8,3%	10,2%	-17,9%	4,6%	4,3%	9,7%
	IV	-0,5%	-1,1%	9,9%	4,0%	4,3%	-1,2%
CNAE - 2009							
Variación (%)	% respecto Trimestre Anterior			% respecto Año Anterior			
	Activos	Ocupados	Parados	Activos	Ocupados	Parados	
2008	I	n/c	n/c	n/c	n/c	n/c	n/c
	II	-1,3%	-1,7%	4,5%	n/c	n/c	n/c
	III	0,5%	0,5%	0,0%	n/c	n/c	n/c
	IV	-3,1%	-3,7%	5,1%	n/c	n/c	n/c
2009	I	-0,8%	-5,3%	52,8%	-4,7%	-9,9%	67,7%
	II	0,6%	2,8%	-16,1%	-2,8%	-5,7%	34,7%
	III	-1,9%	-3,5%	11,8%	-5,2%	-9,5%	50,6%
	IV	-3,3%	-3,5%	-1,7%	-5,4%	-9,3%	41,0%
2010	I	-0,1%	-1,0%	6,5%	-4,7%	-5,1%	-1,7%
	II	-1,9%	0,8%	-20,9%	-7,0%	-7,0%	-7,3%
	III	-0,7%	-0,5%	-2,6%	-5,9%	-4,1%	-19,3%
	IV	4,2%	3,8%	7,1%	1,4%	3,1%	-12,1%
2011	I	0,3%	-1,6%	17,5%	1,7%	2,4%	-3,0%
	II	-2,0%	-1,1%	-9,4%	1,6%	0,5%	11,0%
	III	-2,0%	0,1%	-19,0%	0,3%	1,1%	-7,7%
	IV	2,4%	1,3%	13,1%	-1,4%	-1,3%	-2,5%

NOTA: n/c : No Comparable con año anterior, ya que son distintas Clasificaciones de Actividades Económicas (CNAE 2009 frente a CNAE 1993)

NOTAS: Fuente Datos: Encuesta de Población Activa, INE.

Hasta 2007 aplica la **CNAE 1993**, donde I. **Alimentación, Bebidas y Tabaco** se corresponde con la DIVISIÓN DA = Industria Alimentación, Bebidas y Tabaco, donde

DIVISIÓN DA = Subdivisión 15 (Productos Alimenticios y Bebidas) + Subdivisión 16 (Tabaco)

Desde 2008 aplica la **CNAE 2009**, donde I. **Alimentación, Bebidas y Tabaco** = la suma de:

División 10 (Industria Alimentaria) + División 11 (Fabricación de Bebidas) + División 12 (Industria del Tabaco)

Tabla XVI. Afiliados en Alta Laboral a la Seguridad Social

		ECONOMÍA			SECTOR PRIMARIO		
		Total	C. Ajena	C. Propia	Total	Ajena	Propia
		2010	E	17.546.714	14.306.546	3.240.168	1.237.184
	F	17.550.412	14.312.689	3.237.723	1.222.995	921.830	301.165
	M	17.479.448	14.241.595	3.237.853	1.208.672	908.779	299.893
	A	17.604.183	14.362.536	3.241.647	1.200.859	902.009	298.850
	M	17.699.572	14.452.111	3.247.461	1.202.464	904.314	298.150
	J	17.587.252	14.338.567	3.248.685	1.180.575	883.215	297.360
	J	17.795.844	14.556.963	3.238.881	1.163.925	867.455	296.470
	A	17.509.439	14.283.950	3.225.489	1.159.263	863.790	295.473
	S	17.554.774	14.333.475	3.221.299	1.210.505	915.976	294.529
	O	17.636.975	14.419.222	3.217.753	1.194.186	900.226	293.960
	N	17.539.607	14.331.604	3.208.003	1.196.132	902.981	293.151
	D	17.478.095	14.275.969	3.202.126	1.227.868	935.382	292.486
2011	E	17.276.530	14.096.076	3.180.454	1.215.693	924.301	291.392
	F	17.298.626	14.116.319	3.182.307	1.190.677	899.889	290.788
	M	17.325.399	14.137.866	3.187.533	1.185.548	895.324	290.224
	A	17.498.964	14.298.595	3.200.369	1.191.560	901.710	289.850
	M	17.497.250	14.292.831	3.204.419	1.205.003	915.800	289.203
	J	17.362.369	14.157.002	3.205.367	1.173.466	884.916	288.550
	J	17.591.403	14.392.126	3.199.277	1.155.013	867.205	287.808
	A	17.287.084	14.099.821	3.187.263	1.155.983	869.056	286.927
	S	17.255.382	14.071.096	3.184.286	1.197.347	911.002	286.345
	O	17.206.525	14.025.605	3.180.920	1.172.530	886.286	286.244
	N	17.204.030	14.033.329	3.170.701	1.199.653	913.845	285.808
	D	17.111.792	13.948.052	3.163.740	1.224.466	939.115	285.351
2012	E	16.819.725	13.688.029	3.131.696	1.178.681	894.357	284.324

Tabla XVII. Afiliados a Seguridad Social en el Sector Primario y en Industria Agroalimentaria

		TOTAL ECONOMÍA	01+02+03	Agri, Gan 01	Silvíc. 02	Pesca 03	10+11+12	Alimentos Bebidas Tabaco		
								10	11	12
								2010	E	17.546.714
	F	17.550.412	1.222.995	1.157.601	20.602	44.792	386.627	333.081	50.425	3.121
	M	17.479.448	1.208.672	1.143.791	19.711	45.170	382.092	329.173	49.800	3.119
	A	17.604.183	1.200.859	1.132.517	22.809	45.533	386.912	333.911	49.950	3.051
	M	17.699.572	1.202.464	1.133.614	24.595	44.255	386.736	330.700	50.224	2.812
	J	17.587.252	1.180.575	1.109.546	27.079	43.950	386.376	333.316	50.424	2.636
	J	17.795.844	1.163.925	1.088.511	30.667	44.747	391.514	338.224	50.718	2.572
	A	17.509.439	1.159.263	1.084.774	30.707	43.782	391.937	338.732	50.682	2.523
	S	17.554.774	1.210.505	1.138.413	28.710	43.382	395.889	340.038	53.270	2.581
	O	17.636.975	1.194.186	1.125.746	25.027	43.413	395.081	341.056	51.387	2.638
	N	17.539.607	1.196.132	1.130.063	23.749	42.320	394.094	341.336	49.888	2.870
	D	17.478.095	1.227.868	1.166.278	21.670	39.920	382.973	330.974	49.121	2.878
2011	E	17.276.530	1.215.693	1.153.966	21.622	40.105	384.060	333.172	47.980	2.908
	F	17.298.626	1.190.677	1.125.926	21.882	42.869	382.322	331.213	48.220	2.889
	M	17.325.399	1.185.548	1.118.547	23.832	43.169	381.675	330.481	48.376	2.818
	A	17.498.964	1.191.560	1.127.447	20.997	43.116	383.781	332.382	48.598	2.801
	M	17.497.250	1.205.003	1.141.745	20.828	42.430	385.955	334.352	48.884	2.719
	J	17.362.369	1.173.466	1.107.568	22.942	42.956	385.773	333.802	49.345	2.626
	J	17.591.403	1.155.011	1.085.340	26.142	43.529	391.906	339.844	49.530	2.532
	A	17.287.084	1.155.983	1.087.518	25.888	42.575	393.448	330.667	50.674	2.507
	S	17.255.382	1.197.345	1.132.149	23.186	42.010	393.032	338.278	52.168	2.586
	O	17.206.525	1.172.528	1.111.449	18.832	42.247	388.469	336.432	49.418	2.619
	N	17.204.030	1.199.653	1.140.520	17.662	41.569	390.786	339.353	48.624	2.809
	D	17.111.792	1.224.464	1.169.223	16.216	39.025	379.682	329.000	47.942	2.740
2012	E	16.819.725	1.178.681	1.122.989	15.867	39.825	379.137	329.236	47.195	2.706

Tabla XVIII. Afiliados al Régimen General y Minería del Carbón. Subdivisión Activ.

		Total Afil. Régimen	01+02+03	Agri, Gan 01	Silvíc. 02	Pesca 03	10+11+12	Alimentos Bebidas Tabaco		
								10	11	12
								2010	E	13.201.912
	F	13.220.051	53.278	34.175	17.404	1.699	344.551	294.309	47.164	3.078
	M	13.159.950	52.035	33.828	16.528	1.679	340.086	290.463	46.545	3.078
	A	13.290.162	56.344	35.011	19.631	1.702	344.878	295.182	46.686	3.010
	M	13.378.314	58.815	35.750	21.384	1.681	344.675	294.934	46.967	2.774
	J	13.287.489	61.295	35.754	23.853	1.688	344.347	294.568	47.181	2.598
	J	13.524.562	65.260	36.104	27.479	1.677	349.383	299.365	47.483	2.535
	A	13.256.700	64.904	35.719	27.537	1.648	349.832	299.888	47.458	2.486
	S	13.253.877	62.878	35.715	25.516	1.647	353.779	301.189	50.046	2.544
	O	13.350.614	58.904	35.465	21.807	1.632	352.965	302.194	48.168	2.603
	N	13.259.266	57.257	35.137	20.499	1.621	351.880	302.351	46.694	2.835
	D	13.167.612	54.402	34.380	18.411	1.611	340.640	291.863	45.933	2.844
2011	E	12.999.440	54.235	34.256	18.377	1.602	341.819	294.138	44.808	2.873
	F	13.042.264	54.393	34.218	18.583	1.592	340.125	292.209	45.062	2.854
	M	13.068.400	56.491	34.395	20.484	1.612	339.475	291.466	45.225	2.784
	A	13.217.997	54.639	35.404	17.619	1.616	341.389	293.184	45.438	2.767
	M	13.197.087	54.870	35.840	17.416	1.614	343.500	295.067	45.747	2.686
	J	13.092.941	56.825	35.666	19.513	1.646	343.212	294.403	46.218	2.591
	J	13.345.597	59.930	35.540	22.724	1.666	349.111	300.202	46.412	2.497
	A	13.052.152	59.403	35.275	22.476	1.652	350.664	300.634	47.560	2.470
	S	12.981.972	56.485	35.088	19.747	1.650	350.080	298.485	49.046	2.549
	O	12.954.867	51.774	34.768	15.346	1.660	345.635	296.752	46.301	2.582
	N	12.933.824	50.538	34.791	14.077	1.670	347.915	299.628	45.515	2.772
	D	12.822.602	48.638	34.282	12.735	1.621	336.790	289.253	44.834	2.703
2012	E	12.617.444	47.694	33.679	12.419	1.596	336.461	289.702	44.092	2.667

Tabla XIX. Afiliados al Régimen Especial de Trabajadores Autónomos (RETA).

		Total Afil. Régimen	01+02+03	Agri, Gan. 01	Silvíc. 02	Pesca 03	10+11+12	Alimentos Bebidas Tabaco		
								10	11	12
								2010	E	3.135.089
	F	3.131.677	287.522	281.833	3.198	2.491	42.076	38.772	3.261	43
	M	3.131.381	286.564	280.921	3.183	2.460	42.006	38.710	3.255	41
	A	3.135.057	285.694	280.088	3.178	2.428	42.034	38.729	3.264	41
	M	3.140.951	285.073	279.473	3.211	2.389	42.061	38.766	3.257	38
	J	3.143.001	284.316	278.742	3.226	2.348	42.029	38.748	3.243	38
	J	3.134.072	283.387	277.896	3.188	2.303	42.131	38.859	3.235	37
	A	3.121.815	282.445	277.014	3.170	2.261	42.105	38.844	3.224	37
	S	3.118.314	281.541	276.104	3.194	2.243	42.110	38.849	3.224	37
	O	3.114.841	280.669	275.233	3.220	2.216	42.116	38.862	3.219	35
	N	3.105.638	279.720	274.272	3.250	2.198	42.214	38.985	3.194	35
	D	3.100.479	279.097	273.661	3.259	2.177	42.333	39.111	3.188	34
2011	E	3.079.773	278.229	272.827	3.245	2.157	42.241	39.034	3.172	35
	F	3.082.013	277.720	272.300	3.299	2.121	42.197	39.004	3.158	35
	M	3.087.767	277.364	271.928	3.348	2.088	42.200	39.015	3.151	34
	A	3.100.736	277.153	271.710	3					