



BERRENDA EN
NEGRO

FITUR

MADRID 24/01/2020



BERRENDA EN
COLORADO





BERRENDA EN
NEGRO

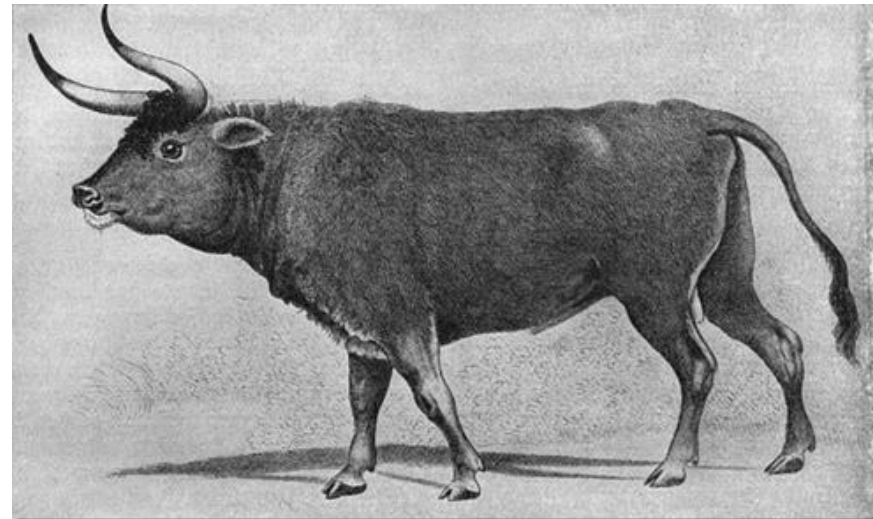
LAS RAZAS BERRENDAS



BERRENDA EN
COLORADO

ORIGEN

1. URO: fue un bovino de cabeza grande, cuernos muy largos que sobrepasan los 1,20 metros, cuello corto, tronco amplio, región dorso-lumbar recta y llena y tórax profundo. Este bovino era un enorme animal que medía hasta dos metros de alzada a la cruz, siendo tan imponente su aspecto que Julio César, en sus escritos, lo describía diciendo que “se aproxima al elefante por su tamaño, pero presenta el aspecto de un toro”





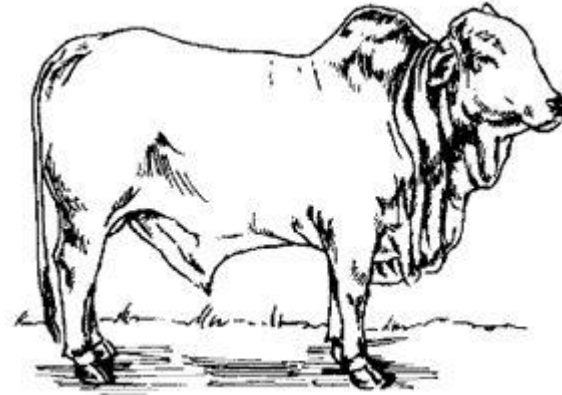
BERRENDA EN
NEGRO

LAS RAZAS BERRENDAS



BERRENDA EN
COLORADO

ORIGEN

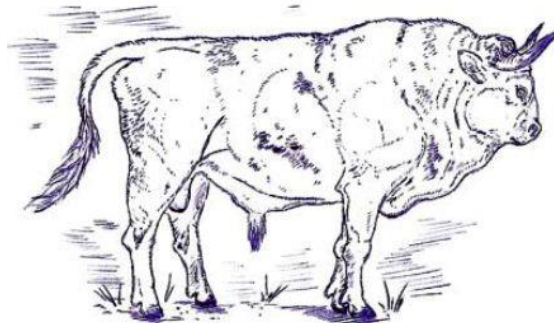
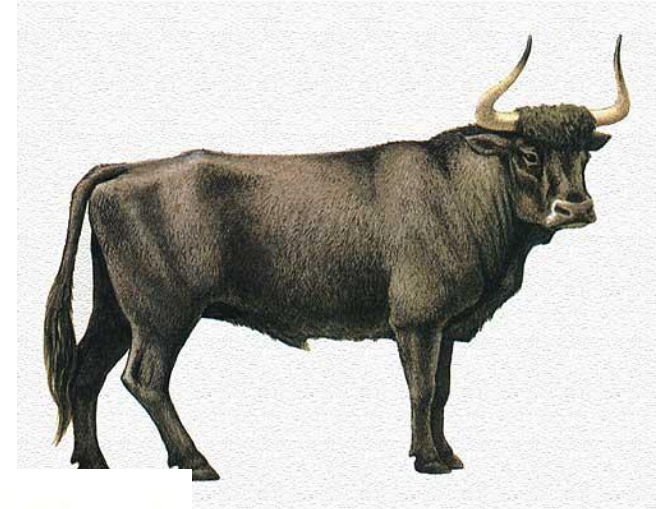


1. URO:

1. *Bos indicus*

2. *Bos Taurus primigenius*

3. *Bos brachyrecos*





BERRENDA EN
NEGRO

LAS RAZAS BERRENDAS



BERRENDA EN
COLORADO

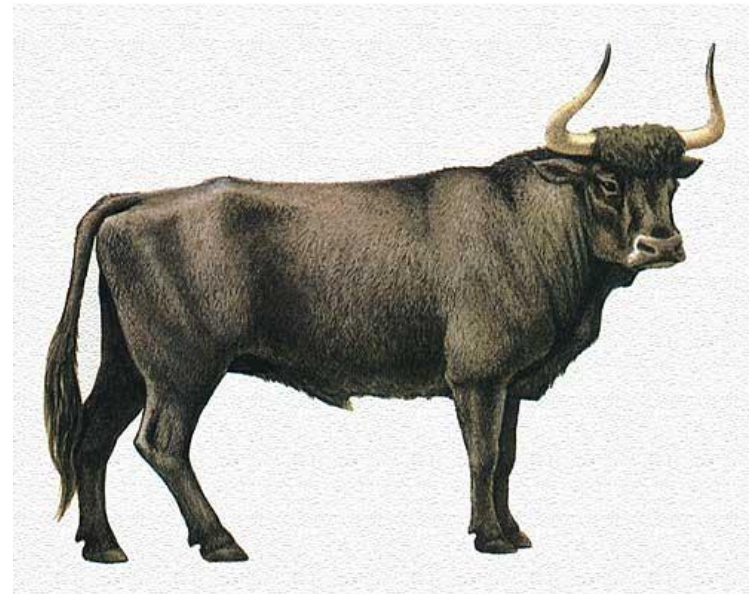
ORIGEN

1. ESPAÑA

1. *Tipo convexo longilíneo de pelo rojo*



2. *Tipo cóncavo y brevilíneo de capa negra*





BERRENDA EN
NEGRO

LAS RAZAS BERRENDAS



BERRENDA EN
COLORADO

ORIGEN

1. ESPAÑA

1. *Tipo convexo longilíneo
de pelo rojo*



2. *Tipo cóncavo y
brevilíneo de capa negra*





BERRENDA EN
NEGRO

LAS RAZAS BERRENDAS



BERRENDA EN
COLORADO

ORIGEN

1. Bovino Hahni Africano





BERRENDA EN
NEGRO

LAS RAZAS BERRENDAS



BERRENDA EN
COLORADO

ORIGEN

1. ESPAÑA

1. *Tipo convexo longilíneo de pelo rojo X Bovino Hahni*
2. *Tipo cóncavo y brevilíneo de capa negra X Bovino Hahni*





BERRENDA EN
NEGRO

LAS RAZAS BERRENDAS



BERRENDA EN
COLORADO

1. Origen distinto
2. Morfología parecida
 1. Selección de los ganaderos





BERRENDA EN
NEGRO

LAS RAZAS BERRENDAS



BERRENDA EN
COLORADO

La raza Berrenda en Colorado.

Capa:





BERRENDA EN
NEGRO

LAS RAZAS BERRENDAS



BERRENDA EN
COLORADO

A Nivel de conservación: Pureza Racial
La raza Berrenda en Negro.

Capa:



Animal apto con capa capirota



Animal apto con capa aparejada



BERRENDA EN
NEGRO

LAS RAZAS BERRENDAS



BERRENDA EN
COLORADO

¿POR QUÉ SON CONOCIDAS NUESTRAS RAZAS?





BERRENDA EN
NEGRO

LAS RAZAS BERRENDAS



BERRENDA EN
COLORADO

¿POR QUÉ SON CONOCIDAS NUESTRAS RAZAS?





BERRENDA EN
NEGRO

LAS RAZAS BERRENDAS



BERRENDA EN
COLORADO

PERO NUESTRAS RAZAS SON MUCHO MÁS QUE ESO





BERRENDA EN
NEGRO

LAS RAZAS BERRENDAS



BERRENDA EN
COLORADO

PERO NUESTRAS RAZAS SON MUCHO MÁS QUE ESO





BERRENDA EN
NEGRO

LAS RAZAS BERRENDAS



BERRENDA EN
COLORADO

PERO NUESTRAS RAZAS SON MUCHO MÁS QUE ESO





BERRENDA EN
NEGRO

LAS RAZAS BERRENDAS



BERRENDA EN
COLORADO

PERO NUESTRAS RAZAS SON MUCHO MÁS QUE ESO





BERRENDA EN
NEGRO

LAS RAZAS BERRENDAS



BERRENDA EN
COLORADO

PERO NUESTRAS RAZAS SON MUCHO MÁS QUE ESO





BERRENDA EN
NEGRO

LAS RAZAS BERRENDAS



BERRENDA EN
COLORADO

PERO NUESTRAS RAZAS SON MUCHO MÁS QUE ESO





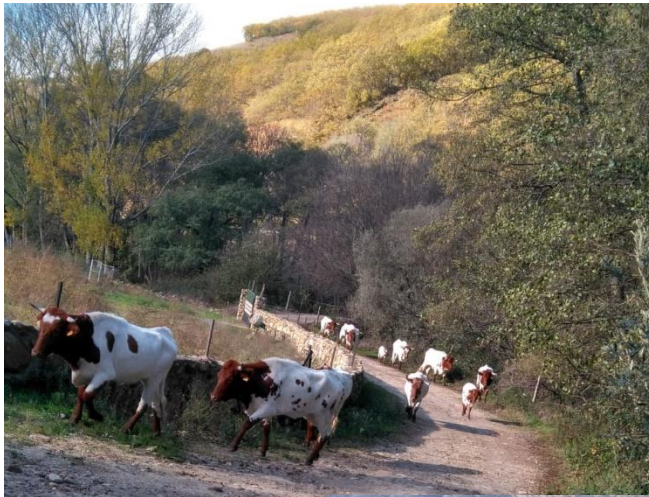
BERRENDA EN
NEGRO

LAS RAZAS BERRENDAS



BERRENDA EN
COLORADO

PERO NUESTRAS RAZAS SON MUCHO MÁS QUE ESO





BERRENDA EN
NEGRO

PROYECTO



BERRENDA EN
COLORADO

- Convivencia con el Lobo





BERRENDA EN
NEGRO

EFECTO MANADA



BERRENDA EN
COLORADO



© Charles G. Summers, Jr.



BERRENDA EN
NEGRO

PRUEBA DE DOMA Y VALORACIÓN DEL COMPORTAMIENTO



BERRENDA EN
COLORADO





BERRENDA EN
NEGRO

PRUEBA DE DOMA Y VALORACIÓN DEL COMPORTAMIENTO



BERRENDA EN
COLORADO





BERRENDA EN
NEGRO

PRUEBA DE DOMA Y VALORACIÓN DEL COMPORTAMIENTO



BERRENDA EN
COLORADO





BERRENDA EN
NEGRO

CALIDAD DE LA CARNE



BERRENDA EN
COLORADO





**BERRENDA EN
NEGRO**



Laboratorio de Camización y
Control de Calidad Cármico
Dpto. Producción Animal
Contacto: 957218742-8738 pa1pebit@uco.es



GRUPO DE INVESTIGACIÓN
MERAGEM (PAI AGR-158)



UNIVERSIDAD DE CÓRDOBA
Edificio Producción Animal
Campus Universitario de Rabanales
Universidad de Córdoba
1071-Córdoba (España)



**BERRENDA EN
COLORADO**

Resultados de la calidad de la carne de las muestras remitidas:

| PARÁMETROS | MUESTRA Nº 1* | |
|---|---------------|-------------------------|
| Resistencia máxima al corte (7 y 21 días) | - | 2,57 kg/cm ² |
| Pérdidas por goteo (7 y 21 días) | - | 1,3 % |
| Pérdidas por cocinado (7 y 21 días) | - | 20,2 % |
| Nivel de infiltración grasa intramuscular | 4 | |
| Espesor de grasa subcutánea | 0,59 cm | |
| Composición tisular | | |
| Hueso | 14,1 % | |
| Grasa subcutánea | 12,9 % | |
| Grasa intermuscular | 20,0 % | |
| Músculo | 51,9 % | |
| pH | 6,08 | |
| Colorimetría | | |
| Luminosidad | 38,25 | |
| Índice de rojos | 9,55 | |
| Índice de amarillos | 11,91 | |

*Todas las determinaciones de esta muestra se realizaron a los 21 días post-mortem

| PARÁMETROS | MUESTRA Nº 2 | |
|---|-------------------------|-------------------------|
| Resistencia máxima al corte (7 y 21 días) | 4,75 kg/cm ² | 3,50 kg/cm ² |
| Pérdidas por goteo (7 y 21 días) | 2,6 % | 1,3 % |
| Pérdidas por cocinado (7 y 21 días) | 24,5 % | 18,0 % |
| Nivel de infiltración grasa intramuscular | 5 | |
| Espesor de grasa subcutánea | 0,45 cm | |
| Composición tisular | | |
| Hueso | 18,6 % | |
| Grasa subcutánea | 13,1 % | |
| Grasa intermuscular | 18,1 % | |
| Músculo | 49,3 % | |
| pH | 5,91 | |
| Colorimetría | | |
| Luminosidad | 25,96 | |
| Índice de rojos | 12,87 | |
| Índice de amarillos | 12,92 | |



BERRENDA EN
NEGRO



BERRENDA EN
COLORADO



DETRÁS DE
CADA PRODUCTO
100% RAZA AUTÓCTONA
HAY UNA HISTORIA
100% NUESTRA



PROGRAMA NACIONAL DE CONSERVACIÓN,
MEJORA Y FOMENTO DE LAS RAZAS GANADERAS





**BERRENDA EN
NEGRO**



**Muchas
gracias**



**BERRENDA EN
COLORADO**