

INFORME TRIMESTRAL DE INDICADORES ECONÓMICOS



Junio
2024



SECTOR VACUNO DE CARNE

SG PRODUCCIONES GANADERAS Y CINEGÉTICAS
DG PRODUCCIONES Y MERCADOS AGRARIOS

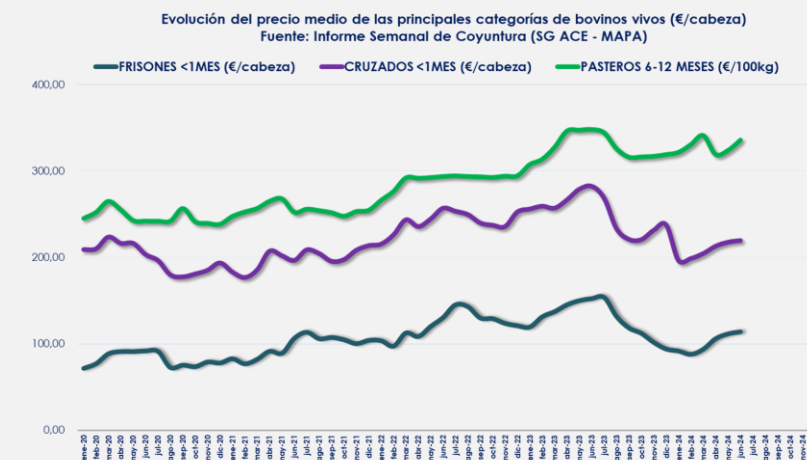
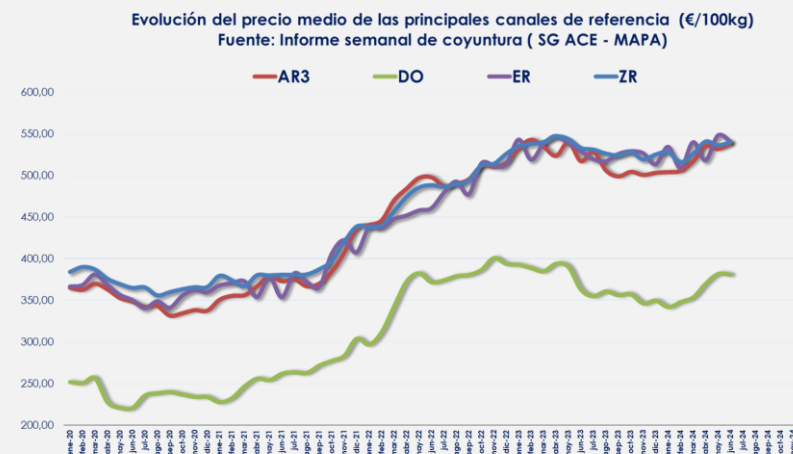


SG PRODUCCIONES GANADERAS Y CINEGÉTICAS

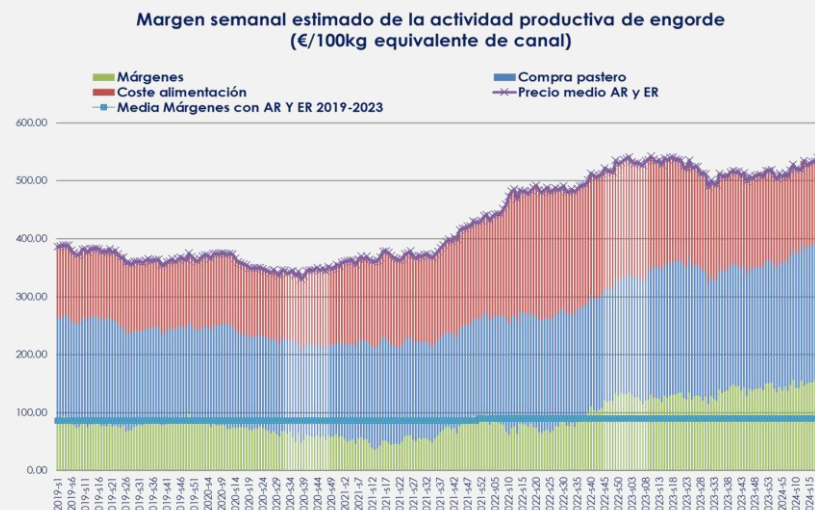
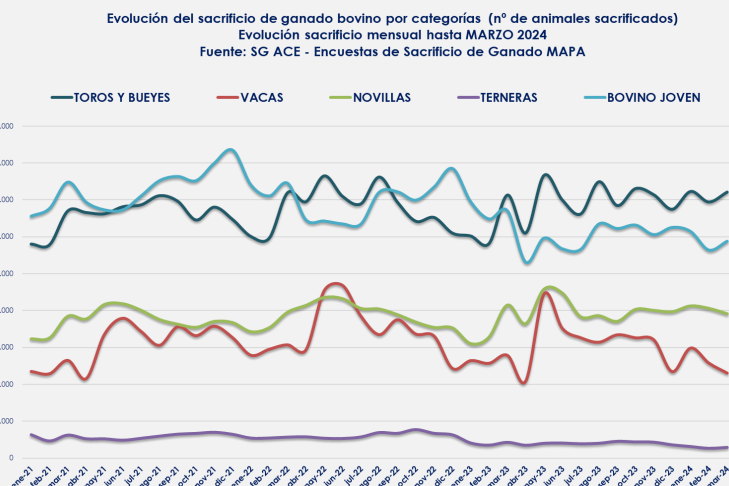
INFORME TRIMESTRAL VACUNO DE CARNE – T2/2024

Precios

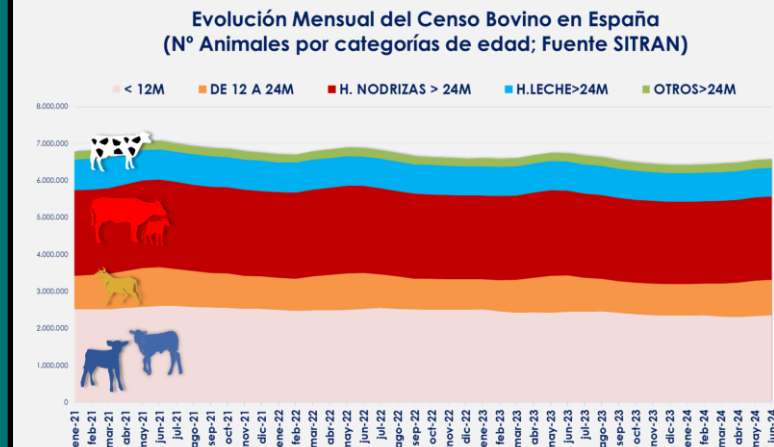
CATEGORÍA PRECIOS	SEMANA 25/2024	Evolución desde la semana anterior	Evolución desde el mes anterior	Evolución misma semana año anterior
AÑOJO AR3 (€/100kg)	534,53	-0,1%	+0,4%	+0,3%
VACAS DO (€/100kg)	383,54	-0,2%	+0,3%	+3,3%
NOVILLAS ER (€/100kg)	541,43	+0,02%	+1,2%	+5,8%
TERNERA ZR (€/100kg)	542,10	-0,1%	+0,2%	+1,1%
FRISONES MENORES 1 MES (€/cabeza)	116,66	+0,02%	+2,4%	-21,9%
CRUZADOS MENORES 1 MES (€/cabeza)	222,72	+0,04%	+1,3%	-19,6%
PASTEROS 6-12 MESES (€/100kg)	361,24	+0,02%	+0,3%	+3,9%



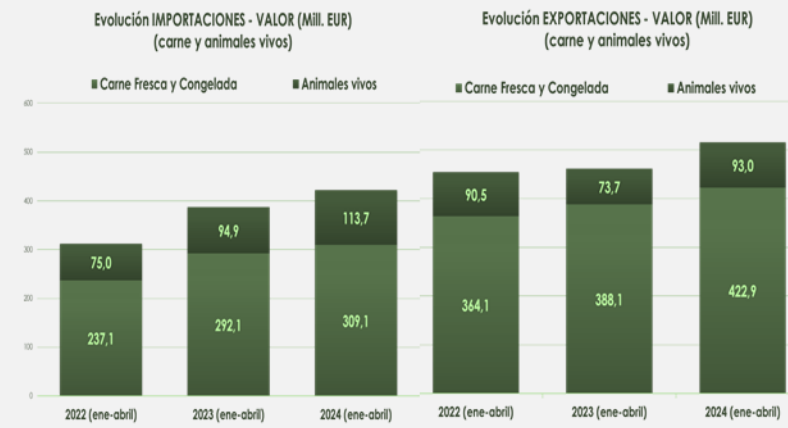
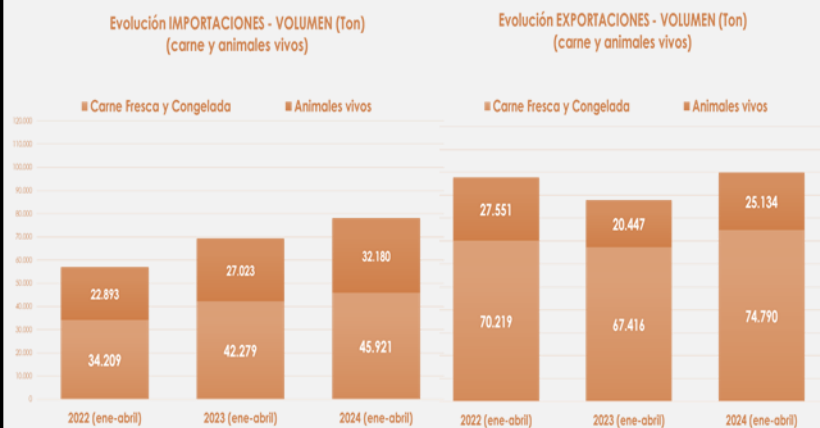
Producción



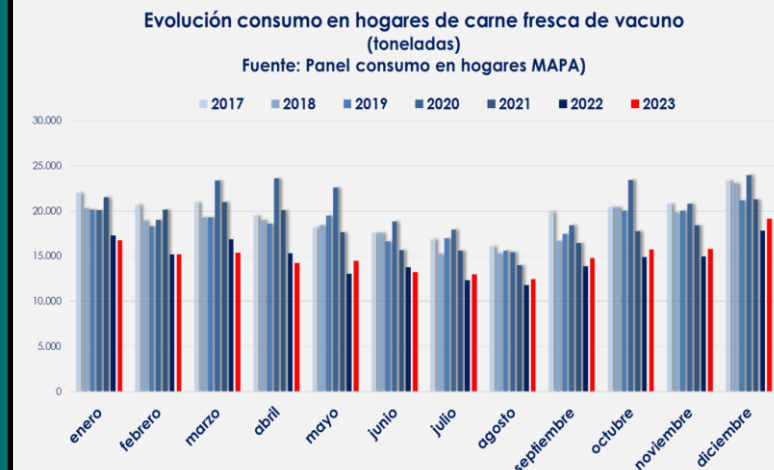
Censo



Comercio exterior



Consumo



Fuentes: MAPA (SG Análisis, Coordinación y Estadística; SG Medios de Producción Ganaderos; SG Promoción Alimentos de España); MINCOTUR (Datacomex AEAT); COMISIÓN EUROPEA (Beef Market Observatory)
Más información: https://ec.europa.eu/info/food-farming-fisheries/farming/facts-and-figures/markets/overviews/market-observatories/meat/beef-statistics_en; <https://www.mapa.gob.es/es/ganaderia/temas/produccion-y-mercados-ganaderos/sectores-ganaderos/vacuno-de-carne/>

Aviso legal: Esta información puede ser utilizada en parte o en su integridad, sin necesidad de autorización expresa, siempre que se cite la fuente de los documentos objeto de la reutilización.

Elaboración:

Subdirección General de Producciones Ganaderas y Cinegéticas. Dirección General de Producciones y Mercados Agrarios. Ministerio de Agricultura, Pesca y Alimentación



MINISTERIO DE AGRICULTURA, PESCA Y ALIMENTACIÓN

Edita:

© Ministerio de Agricultura, Pesca y Alimentación

Secretaría General Técnica

Centro de Publicaciones

MADRID 2024

Referenciar el documento como: "INFORME TRIMESTRAL SOBRE EL SECTOR VACUNO DE CARNE", Subdirección General de Producciones Ganaderas y Cinegéticas, D.G. de Producciones y Mercados Agrarios.

(*) Estudio incluido en el Programa de Estudios del Departamento

Catálogo de Publicaciones de la Administración General del Estado:

<https://cpage.mpr.gob.es/>

NIPO: 003191376



**SUBDIRECCIÓN GENERAL DE PRODUCCIONES GANADERAS Y CINEGÉTICAS
DIRECCIÓN GENERAL DE PRODUCCIONES Y MERCADOS AGRARIOS**

SG PRODUCCIONES GANADERAS Y CINEGÉTICAS

INFORME TRIMESTRAL VACUNO DE CARNE

Evolución de los precios por categorías: semana 25/2024

Volver a la página principal

CATEGORÍA PRECIOS	SEMANA 25/2024	Evolución desde la semana anterior	Evolución desde el mes anterior	Evolución misma semana año anterior
AÑOJO AR3 (€/100kg)	534,53	-0,1%	+0,4%	+0,3%
VACAS DO (€/100kg)	383,54	-0,2%	+0,3%	+3,3%
NOVILLAS ER (€/100kg)	541,43	+0,02%	+1,2%	+5,8%
TERNERA ZR (€/100kg)	542,10	-0,1%	+0,2%	+1,1%
FRISONES MENORES 1 MES (€/cabeza)	116,66	+0,02%	+2,4%	-21,9%
CRUZADOS MENORES 1 MES (€/cabeza)	222,72	+0,04%	+1,3%	-19,6%
PASTEROS 6-12 MESES (€/100kg)	361,24	+0,02%	+0,3%	+3,9%

Fuente:
SG Análisis, Coordinación y Estadística - MAPA
Más información:

<https://www.mapa.gob.es/es/estadistica/temas/publicaciones/informe-semanal-coyuntura/>

<https://www.mapa.gob.es/es/ganaderia/temas/produccion-y-mercados-ganaderos/sectores-ganaderos/datos-de-coyuntura/>

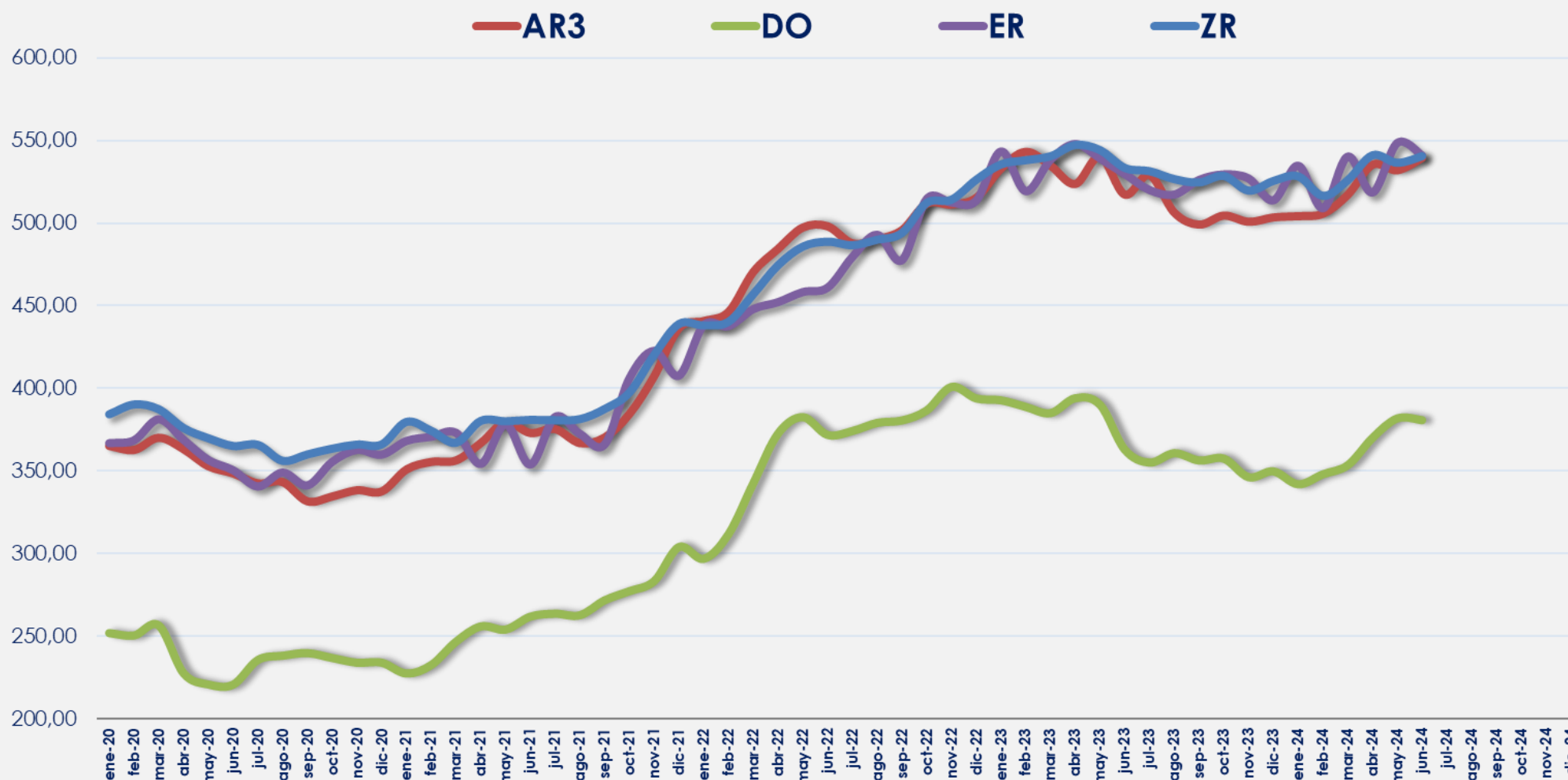
SG PRODUCCIONES GANADERAS Y CINEGÉTICAS

INFORME TRIMESTRAL VACUNO DE CARNE

Evolución de los precios de las principales categorías de canales bovinas

Volver a la
página
principal

Evolución del precio medio de las principales canales de referencia (€/100kg)
Fuente: Informe semanal de coyuntura (SG ACE - MAPA)



Fuente:
SG Análisis, Coordinación y Estadística MAPA
Más información:

<https://www.mapa.gob.es/es/estadistica/temas/publicaciones/informe-semanal-coyuntura/>

<https://www.mapa.gob.es/es/ganaderia/temas/produccion-y-mercados-ganaderos/sectores-ganaderos/datos-de-coyuntura/>

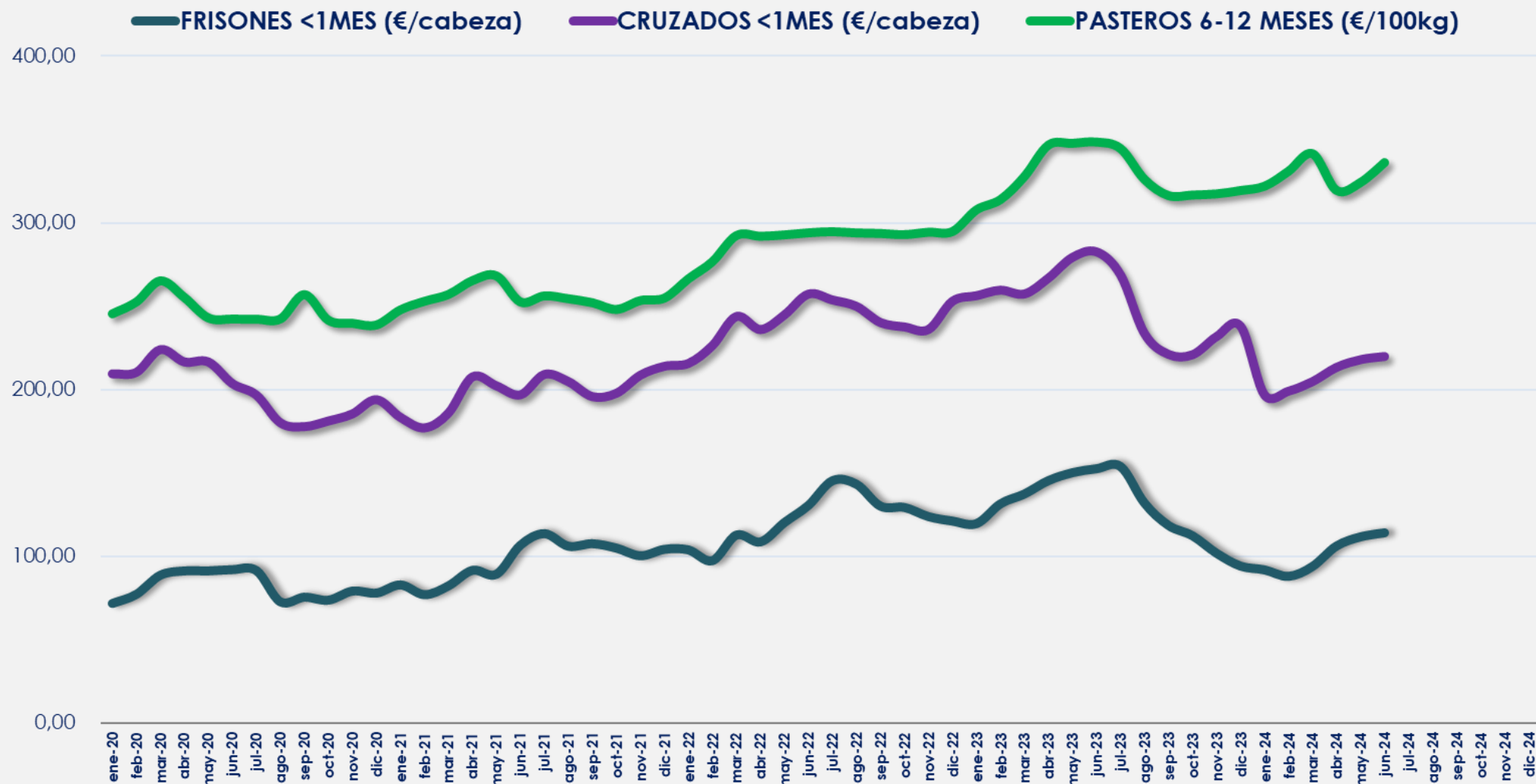
SG PRODUCCIONES GANADERAS Y CINEGÉTICAS

INFORME TRIMESTRAL VACUNO DE CARNE

Evolución de los precios de las principales categorías de bovino vivo

Volver a la página principal

Evolución del precio medio de las principales categorías de bovinos vivos (€/cabeza)
Fuente: Informe Semanal de Coyuntura (SG ACE - MAPA)



Fuente:
SG Análisis, Coordinación y Estadística MAPA
Más información:

<https://www.mapa.gob.es/es/estadistica/temas/publicaciones/informe-semanal-coyuntura/>

<https://www.mapa.gob.es/es/ganaderia/temas/produccion-y-mercados-ganaderos/sectores-ganaderos/datos-de-coyuntura/>

SG PRODUCCIONES GANADERAS Y CINEGÉTICAS

INFORME TRIMESTRAL VACUNO DE CARNE

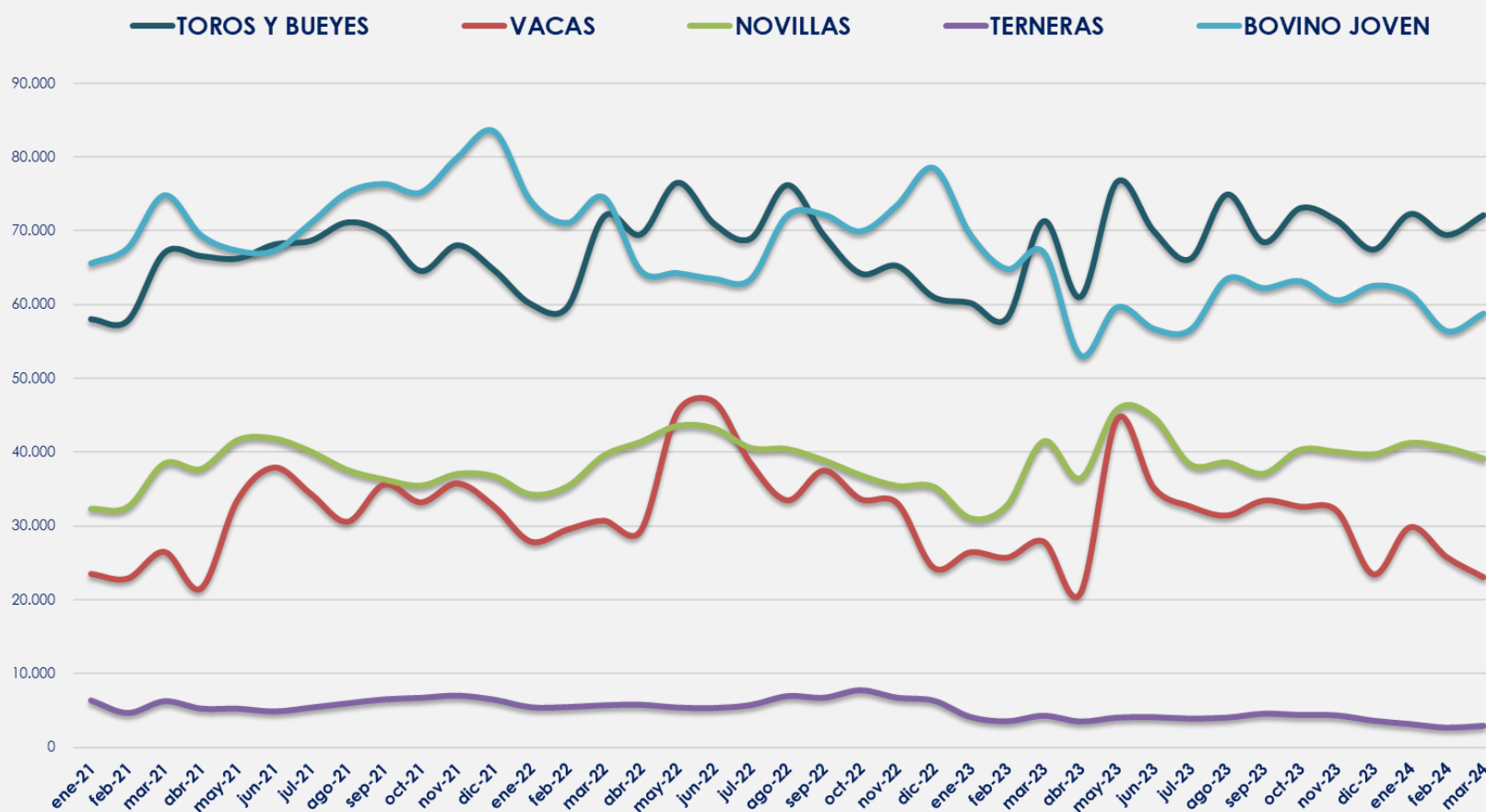
Evolución del sacrificio de ganado por categorías

Volver a la página principal

CATEGORÍA DE ANIMALES (nº de animales)	% variación Ene- Mar 2023/2022
TOROS Y BUEYES >12 meses	+13%
VACAS (han parido)	-1,7%
NOVILLAS >12meses	+15%
TERNERAS <8 meses	-26%
BOVINO JOVEN 8-12 meses	-12%
TOTAL	+1,8%

PESO CANAL ACUMULADO (Toneladas)	% variación Ene-Mar 2023/2022
TOTAL: 171.519 Ton	(+4,3%)

Evolución del sacrificio de ganado bovino por categorías (nº de animales sacrificados)
Evolución sacrificio mensual hasta MARZO 2024
Fuente: SG ACE - Encuestas de Sacrificio de Ganado MAPA



Fuente: Encuestas de sacrificio MAPA.
SG Análisis, Coordinación y Estadística,
Más información:
<https://www.mapa.gob.es/es/estadistica/temas/estadisticas-agrarias/ganaderia/encuestas-sacrificio-ganado/>

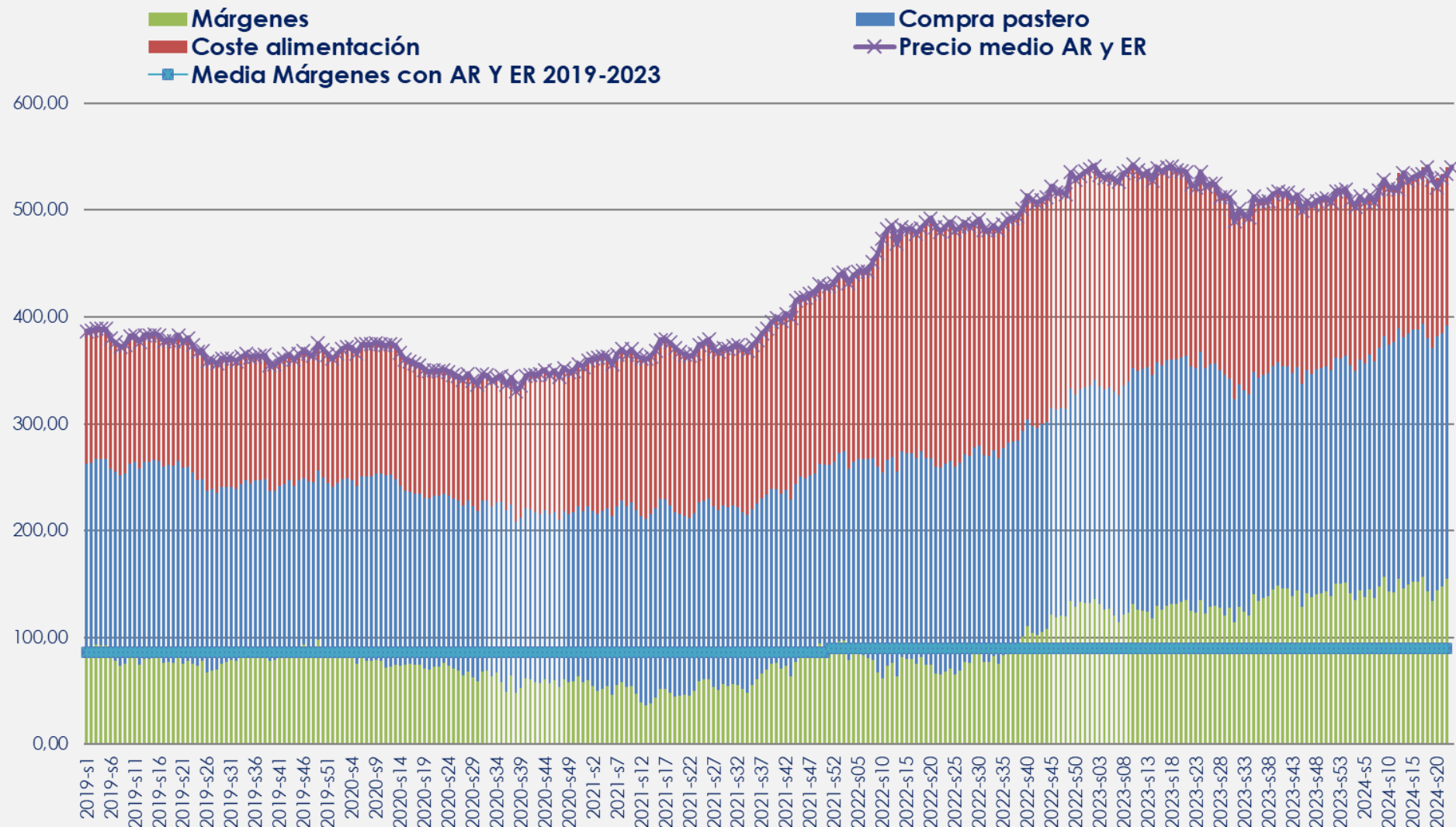
SG PRODUCCIONES GANADERAS Y CINEGÉTICAS

INFORME TRIMESTRAL VACUNO DE CARNE

Estimación semanal de los márgenes de actividad en la producción de vacuno de engorde 2019-2024
(€/100 kg equivalente de canal)

Volver a
la página
principal

Margen semanal estimado de la actividad productiva de engorde
(€/100kg equivalente de canal)



* **Nota aclaratoria:** Para la elaboración de estos márgenes se ha tenido en cuenta un modelo de cebo de terneros representativo de España, tomando como referencia los valores medios entre machos y hembras de la ganancia media diaria, índice de conversión y rendimiento de la canal. La metodología seguida para la elaboración es homóloga a la del Observatorio Europeo de la Carne. Para el cálculo del coste de compra del pastero se tienen en cuenta los datos suministrados por SG de Análisis, Coordinación y Estadística (MAPA) y para el coste de alimentación los suministrados por la SG de Medios de Producción Ganaderos MAPA y CESFAC (Confederación Española de Fabricantes de Alimentos Compuestos Para Animales). Para el precio de compra de las canales se toma como referencia la media entre las categorías AR y ER. Todos los datos están expresados en €/100kg de canal.

En estos cálculos no se contabilizan otros costes fijos o variables que puedan afectar a la actividad de cebo y por lo tanto se trata de estimaciones de tendencia sectorial.

Más información: http://ec.europa.eu/agriculture/market-observatory/meat/beef/doc/beef-remainder_en.pdf
http://ec.europa.eu/agriculture/market-observatory/meat/beef/doc/methodology-beef-remainders_en.pdf

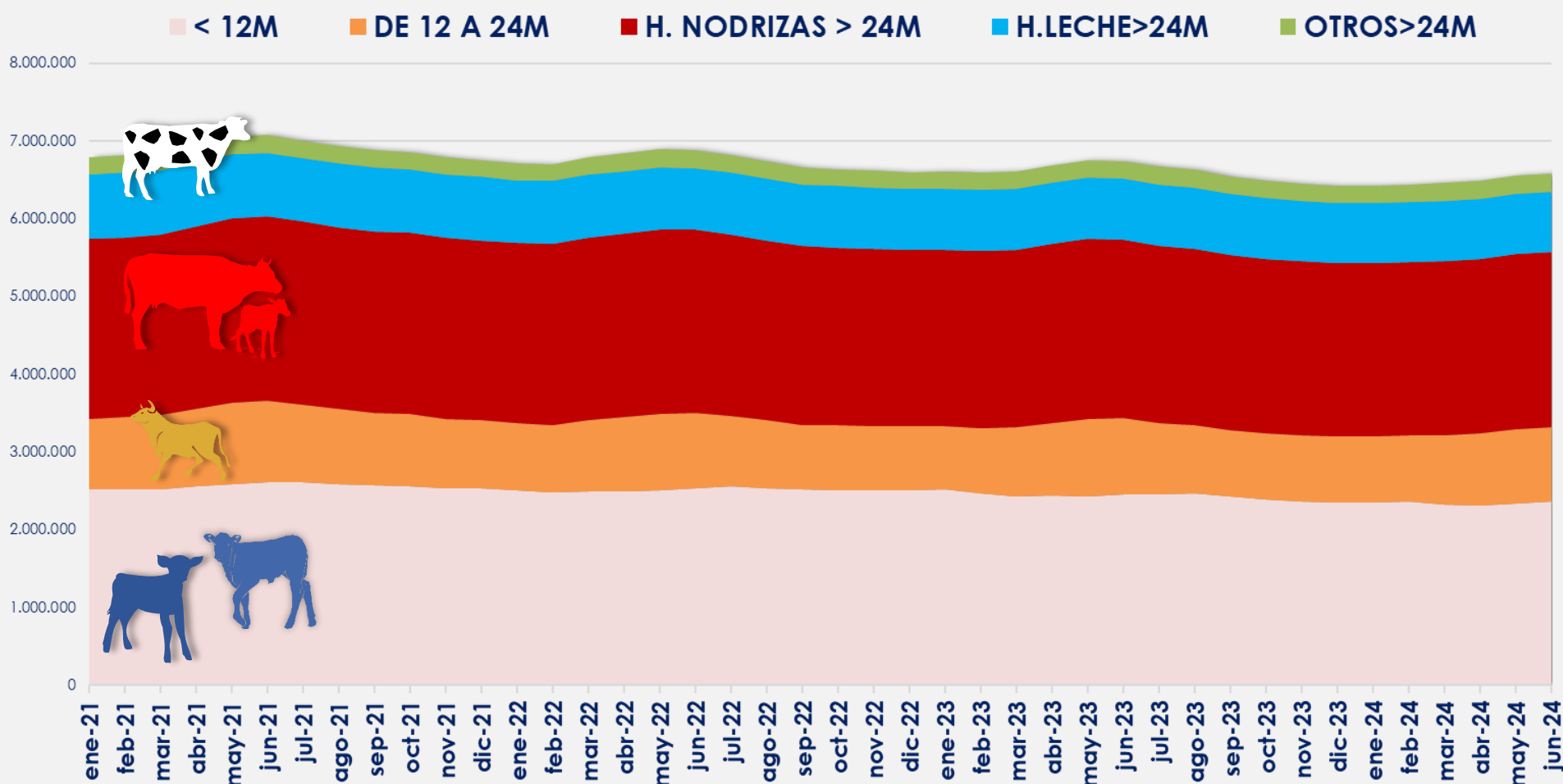
SG PRODUCCIONES GANADERAS Y CINEGÉTICAS

INFORME TRIMESTRAL VACUNO DE CARNE

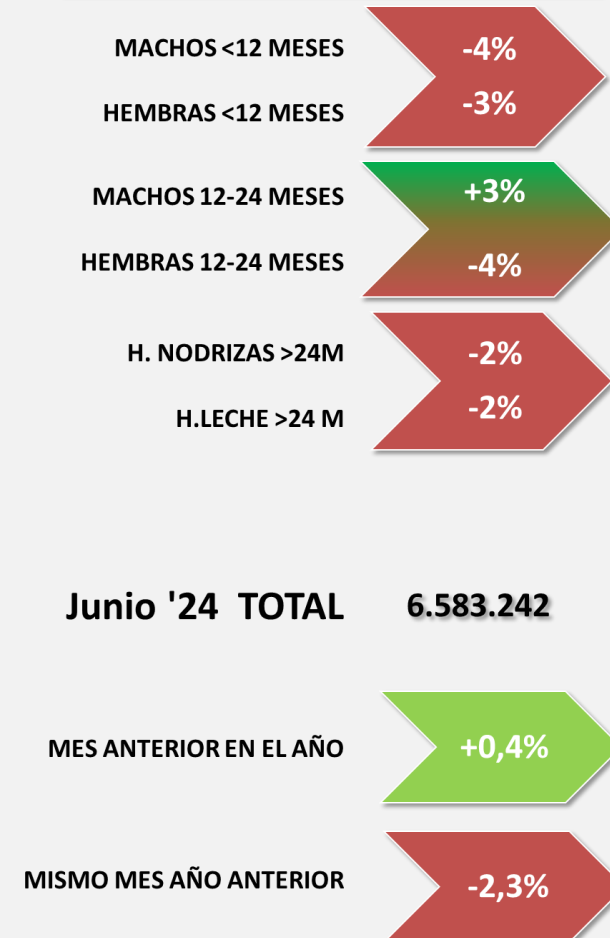
Volver a la página principal

Evolución mensual del censo de bovinos registrados en SITRAN

Evolución Mensual del Censo Bovino en España (Nº Animales por categorías de edad; Fuente SITRAN)



%VARIACIÓN CATEGORÍAS JUNIO (2024 vs 2023)



Fuente: SITRAN. Marzo 2024.
SG Sanidad e Higiene Animal y Trazabilidad- MAPA

SG PRODUCCIONES GANADERAS Y CINEGÉTICAS

INFORME TRIMESTRAL VACUNO DE CARNE

Volver a la página principal

Evolución mensual del censo de bovinos registrados menores de 12 meses

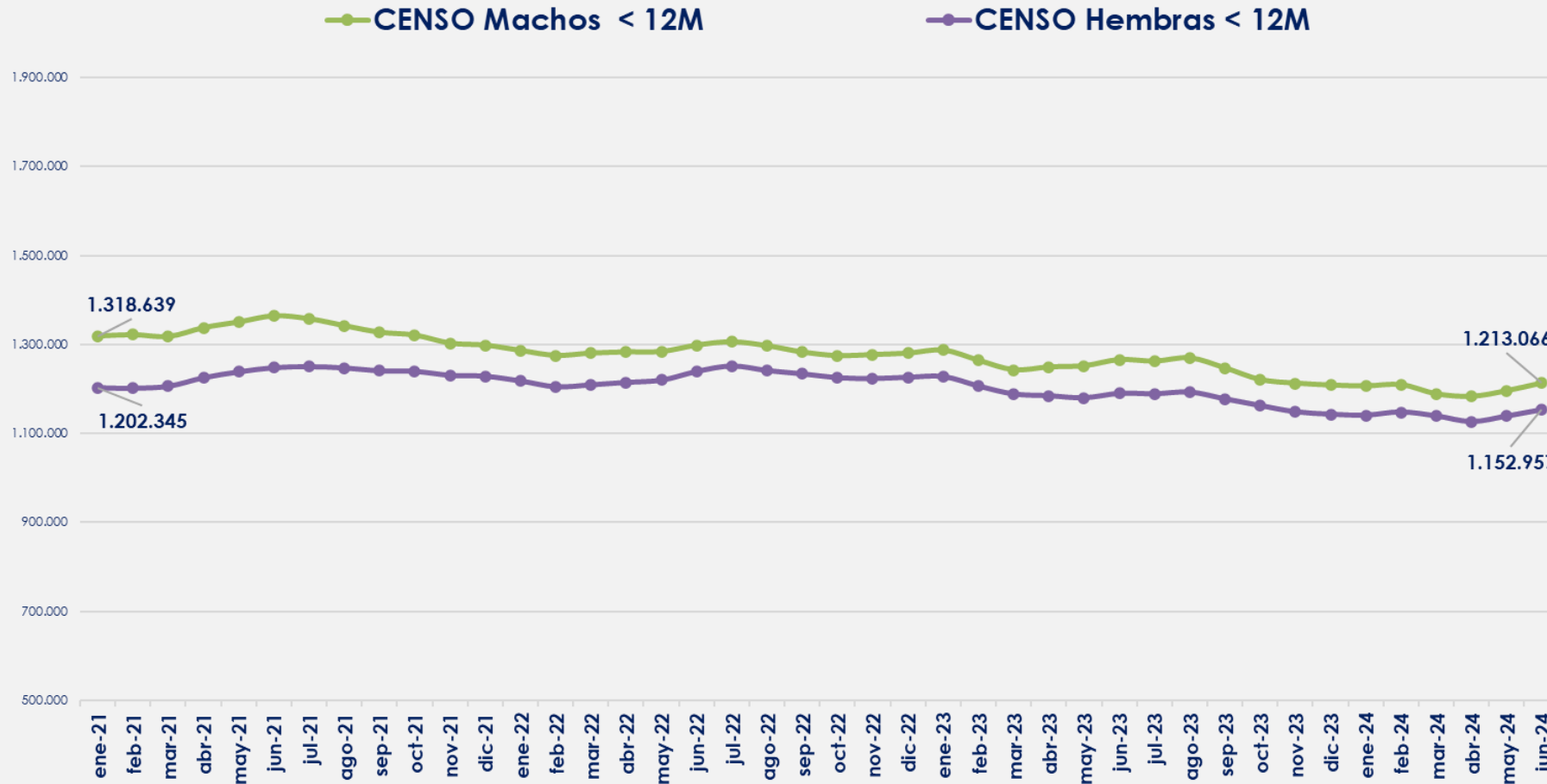
%VARIACIÓN <12 MESES
Junio 2024

Evolución Censo Bovino - Menores de 12 Meses (Nº Animales; Fuente SITRAN)

TOTAL 2.366.023

MES ANTERIOR EN EL AÑO +1,4%

MISMO MES AÑO ANTERIOR -3,6%



Fuente: SITRAN.
SG Sanidad e Higiene Animal y Trazabilidad- MAPA



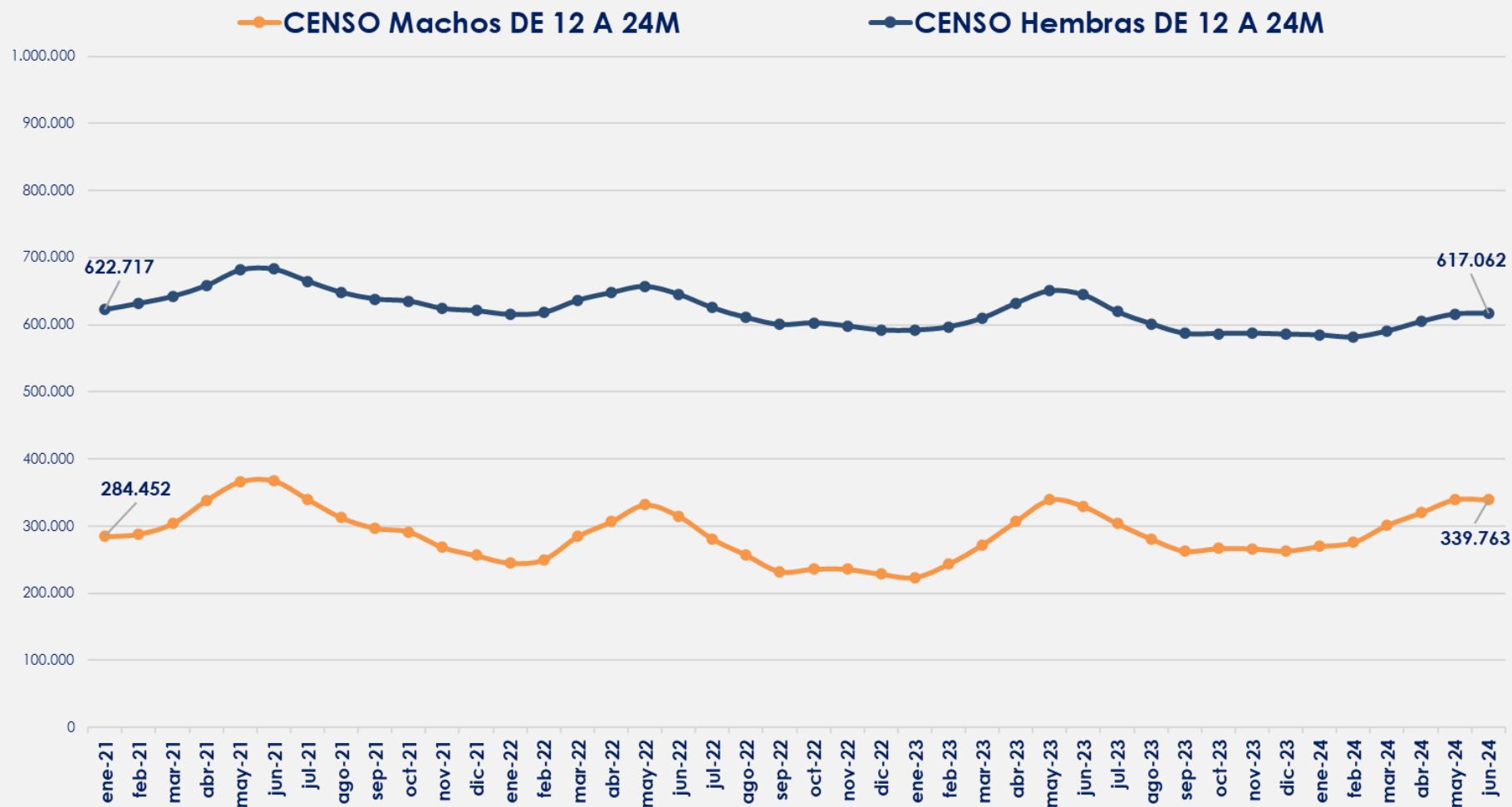
SG PRODUCCIONES GANADERAS Y CINEGÉTICAS

INFORME TRIMESTRAL VACUNO DE CARNE

Volver a la página principal

Evolución mensual del censo de bovinos registrados de 12 a 24 meses

Evolución Censo Bovino - animales de 12 a 24 Meses (Nº de Animales; Fuente SITRAN)



%VARIACIÓN 12-24 MESES

Junio 2024

TOTAL 956.825

MES ANTERIOR EN EL AÑO +0,2%

MISMO MES AÑO ANTERIOR -1,8%

Fuente: SITRAN.
SG Sanidad e Higiene Animal y Trazabilidad- MAPA



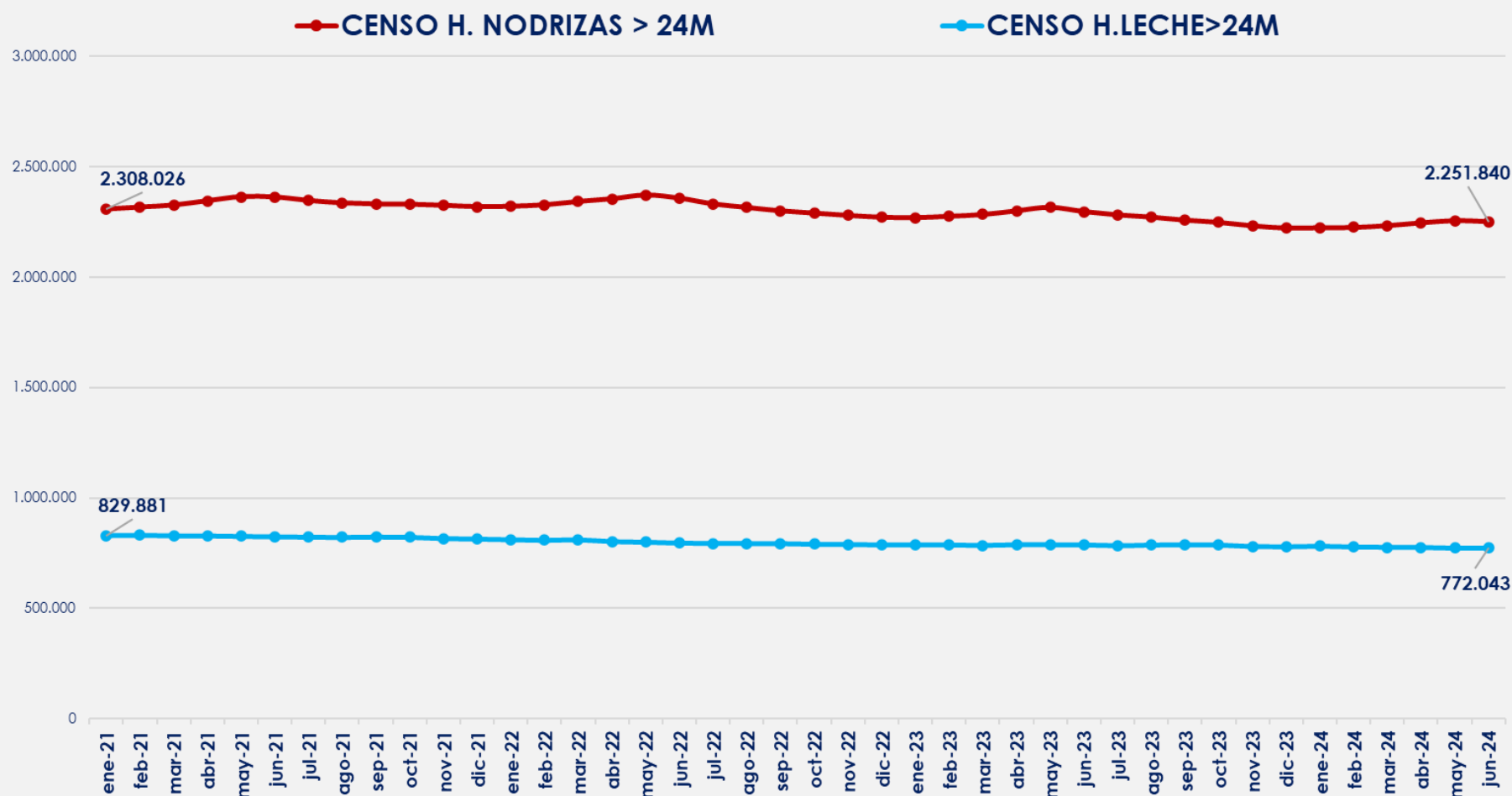
SG PRODUCCIONES GANADERAS Y CINEGÉTICAS

INFORME TRIMESTRAL VACUNO DE CARNE

Volver a la página principal

Evolución mensual del censo de bovinos registrados hembras \geq 24 meses

Evolución Censo Bovino - Hembras >24 Meses
(Nº de Animales; Fuente SITRAN)



%VARIACIÓN NODRIZAS
Junio 2024

TOTAL 2.251.840

MES ANTERIOR EN EL AÑO -0,2%

MISMO MES AÑO ANTERIOR -2,0%

%VARIACIÓN LECHERAS
Junio 2024

TOTAL 772.043

MES ANTERIOR EN EL AÑO -0,1%

MISMO MES AÑO ANTERIOR -1,9%

Fuente: SITRAN.
SG Sanidad e Higiene Animal y Trazabilidad- MAPA



GOBIERNO DE ESPAÑA

MINISTERIO DE AGRICULTURA, PESCA Y ALIMENTACIÓN

SECRETARÍA GENERAL DE AGRICULTURA Y ALIMENTACIÓN

DIRECCIÓN GENERAL DE PRODUCCIONES Y MERCADOS AGRARIOS



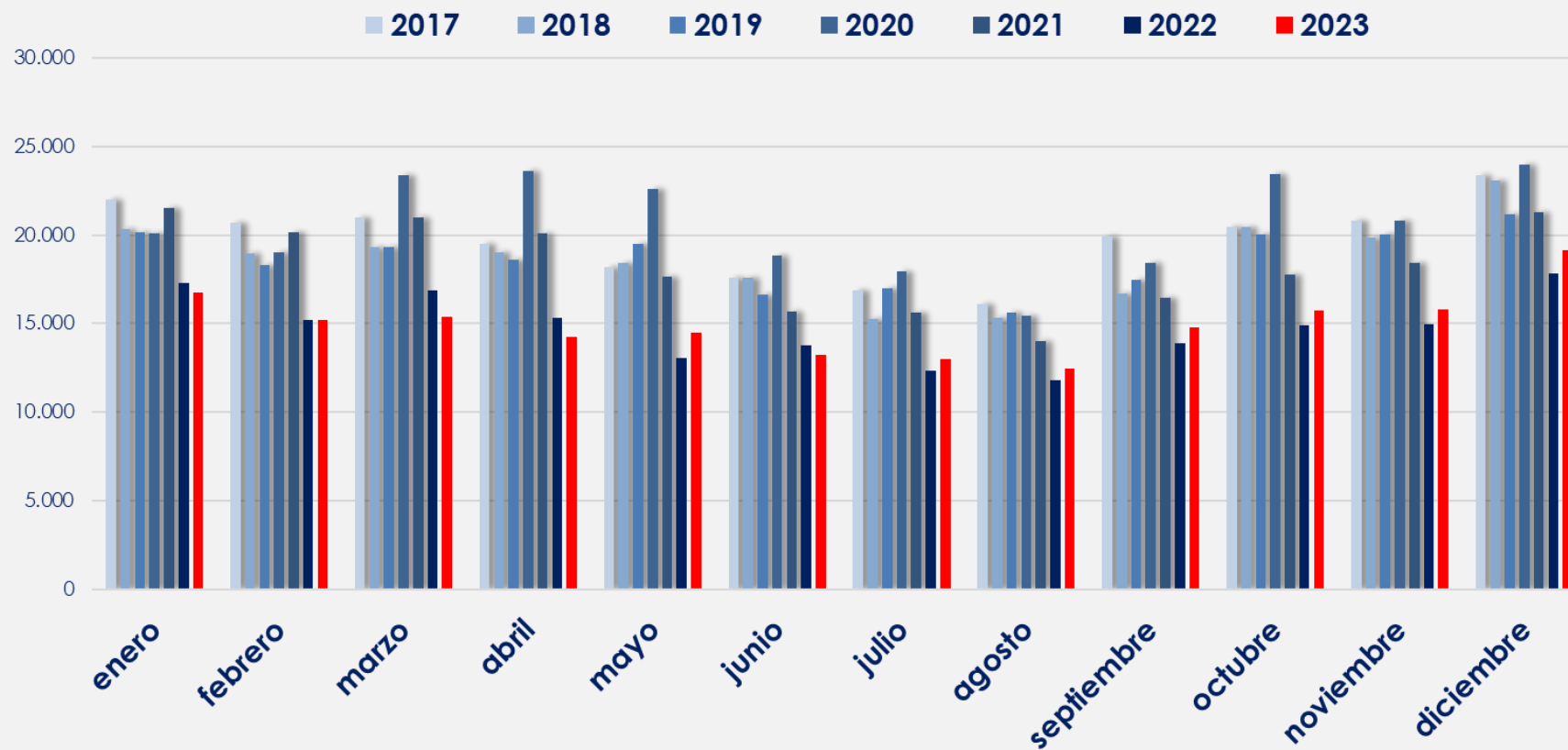
SG PRODUCCIONES GANADERAS Y CINEGÉTICAS

INFORME TRIMESTRAL VACUNO DE CARNE

Volver a la página principal

Evolución del consumo mensual de carne de vacuno fresca en los hogares

Evolución consumo en hogares de carne fresca de vacuno (toneladas)
Fuente: Panel consumo en hogares MAPA)



CONSUMO (toneladas)
Acumulado AÑO 2023
180.222 ton

ACUM. ENE-DIC
(Var. acumulado periodo
2023 vs 2022)

+1,62%

Fuente:
SG Promoción de los Alimentos de España - MAPA
Más información: <https://www.mapa.gob.es/es/alimentacion/temas/consumo-y-comercializacion-y-distribucion-alimentaria/panel-de-consumo-alimentario/>

SG PRODUCCIONES GANADERAS Y CINEGÉTICAS

INFORME TRIMESTRAL VACUNO DE CARNE

Evolución de las importaciones y exportaciones del conjunto del sector (carne y vivo)
Acumulado meses enero-abril 2024 (toneladas)

Volver a la página principal

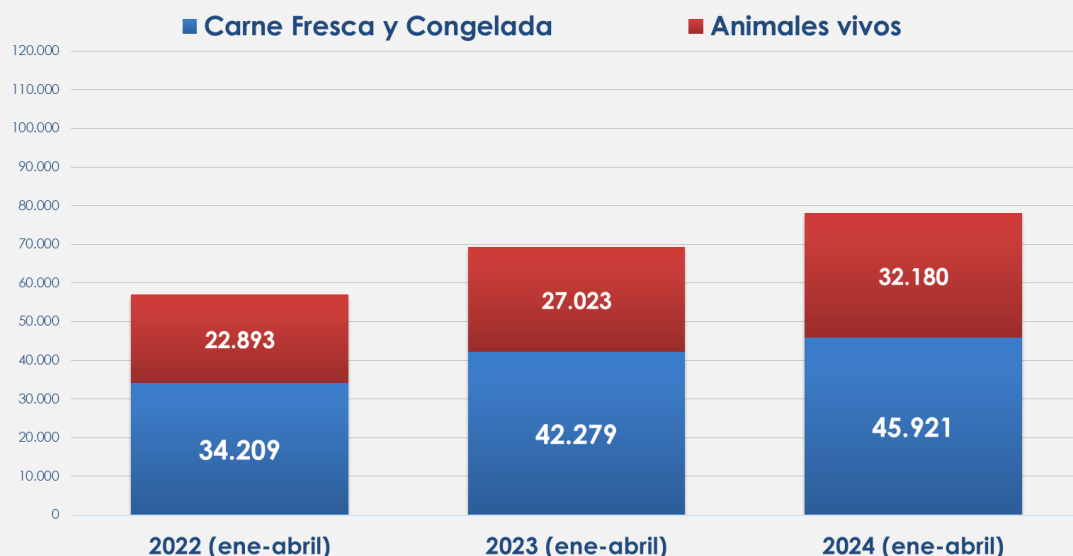
% VARIACIÓN IMPORTACIONES (toneladas) ene-abril 2024/2023



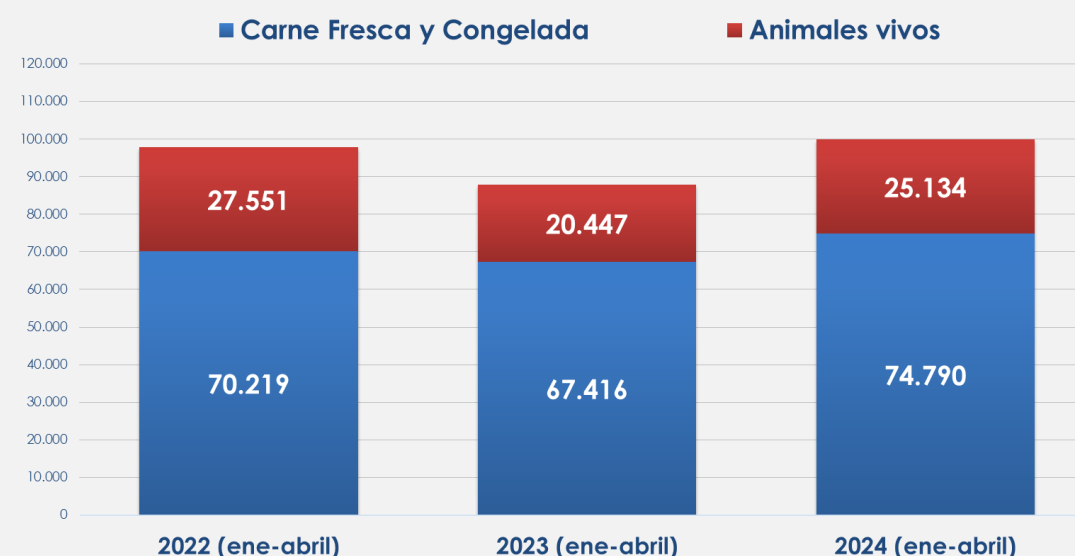
% VARIACIÓN EXPORTACIONES (toneladas) ene-abril 2024/2023



Evolución IMPORTACIONES - VOLUMEN (Ton) (carne y animales vivos)



Evolución EXPORTACIONES - VOLUMEN (Ton) (carne y animales vivos)



Códigos TARIC: 0102, 0201, 0202 (animales vivos, carne fresca, refrigerada y congelada de la especie bovina)

Fuente: Datacomex, MINCOTUR

Más información:

<https://www.mapa.gob.es/es/ganaderia/temas/produccion-y-mercados-ganaderos/sectores-ganaderos/vacuno-de-carne/informacion-del-sector/>

SG PRODUCCIONES GANADERAS Y CINEGÉTICAS

INFORME TRIMESTRAL VACUNO DE CARNE

Evolución de las importaciones y exportaciones del conjunto del sector (carne y vivo)
Acumulado meses enero-abril 2024 (Millones de euros)

Volver a la página principal

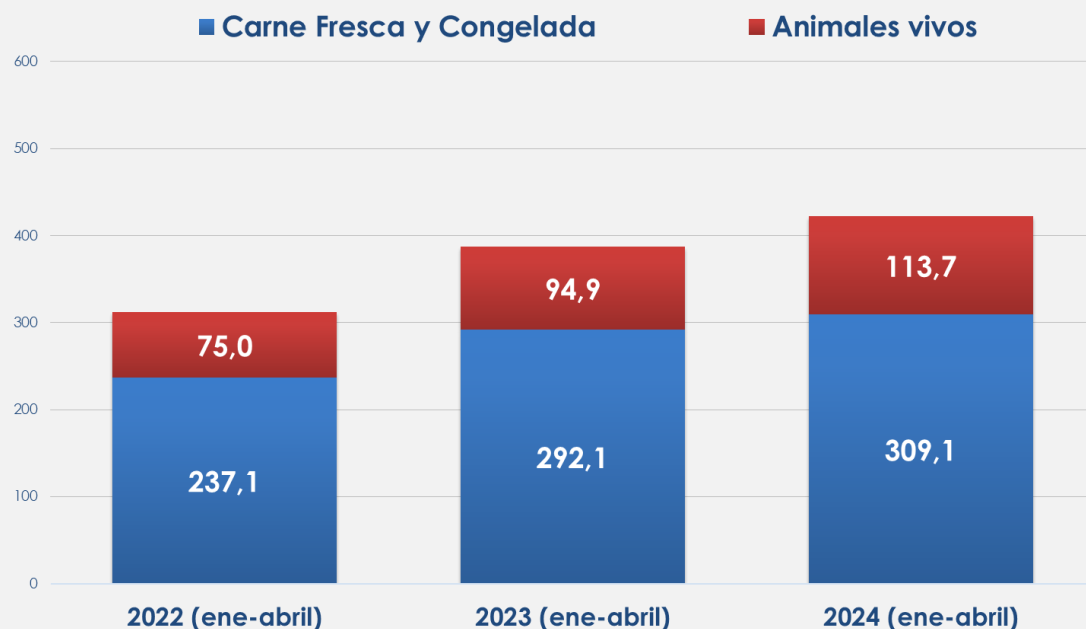
% VARIACIÓN IMPORTACIONES
(Mill. €) ene-abril 2024/2023



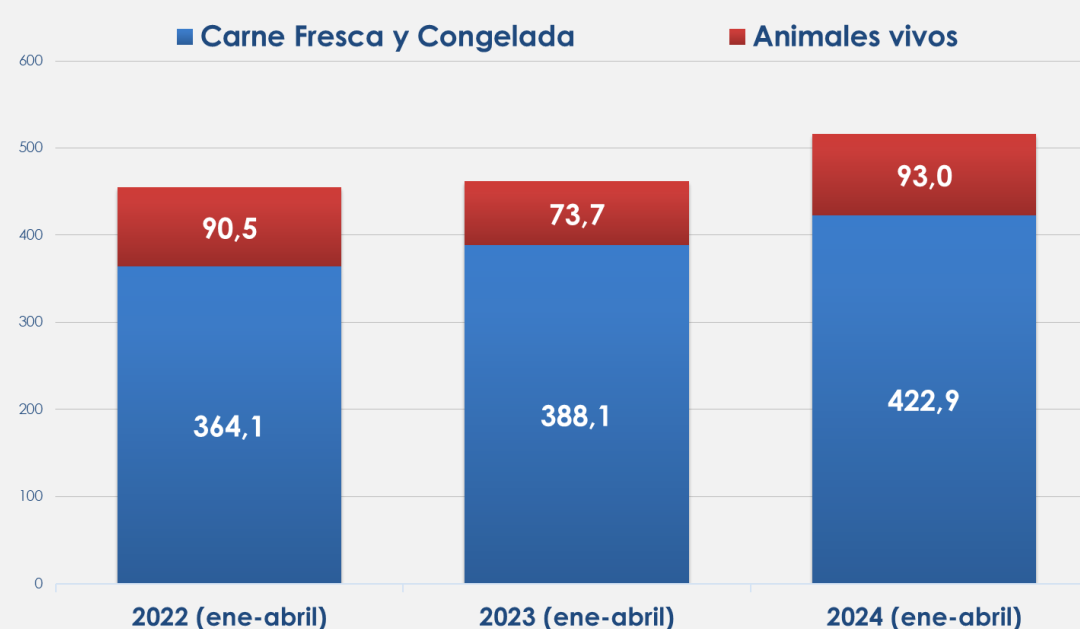
% VARIACIÓN EXPORTACIONES
(Mill. €) ene-abril 2024/2023



Evolución IMPORTACIONES - VALOR (Mill. EUR)
(carne y animales vivos)



Evolución EXPORTACIONES - VALOR (Mill. EUR)
(carne y animales vivos)



Códigos TARIC: 0102, 0201, 0202 (animales vivos, carne fresca, refrigerada y congelada de la especie bovina)

Fuente: Datacomex, MINCOTUR

Más información:

<https://www.mapa.gob.es/es/ganaderia/temas/produccion-y-mercados-ganaderos/sectores-ganaderos/vacuno-de-carne/informacion-del-sector/>

SG PRODUCCIONES GANADERAS Y CINEGÉTICAS

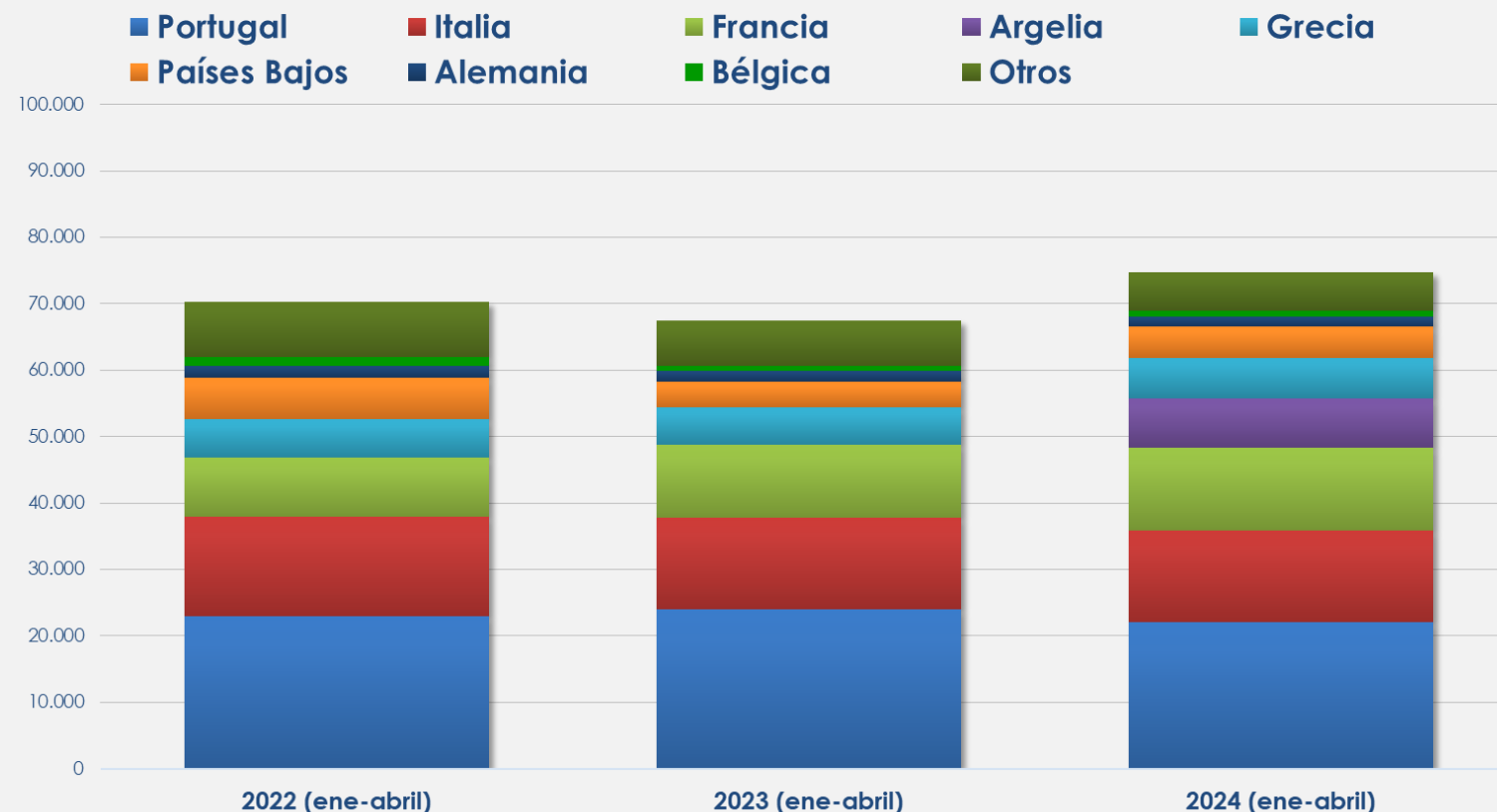
INFORME TRIMESTRAL VACUNO DE CARNE

Evolución por destino de las exportaciones de carne fresca y congelada
Acumulado meses enero-abril 2024 (toneladas)

Volver a la página principal

PAÍS DE DESTINO	% variación ene-abr 2024/2023
PORTUGAL	-8%
ITALIA	+1%
FRANCIA	+12%
ARGELIA	++%
GRECIA	+10%
PAÍSES BAJOS	+21%
ALEMANIA	-5%
BÉLGICA	+25%
OTROS	-15%
TOTAL	+11%

Evolución exportaciones CARNE DE VACUNO
enero-abril (toneladas)



Códigos TARIC: 0201 y 0202 (carne fresca, refrigerada y congelada de la especie bovina)
Fuente: Datacomex, MINCOTUR

SG PRODUCCIONES GANADERAS Y CINEGÉTICAS

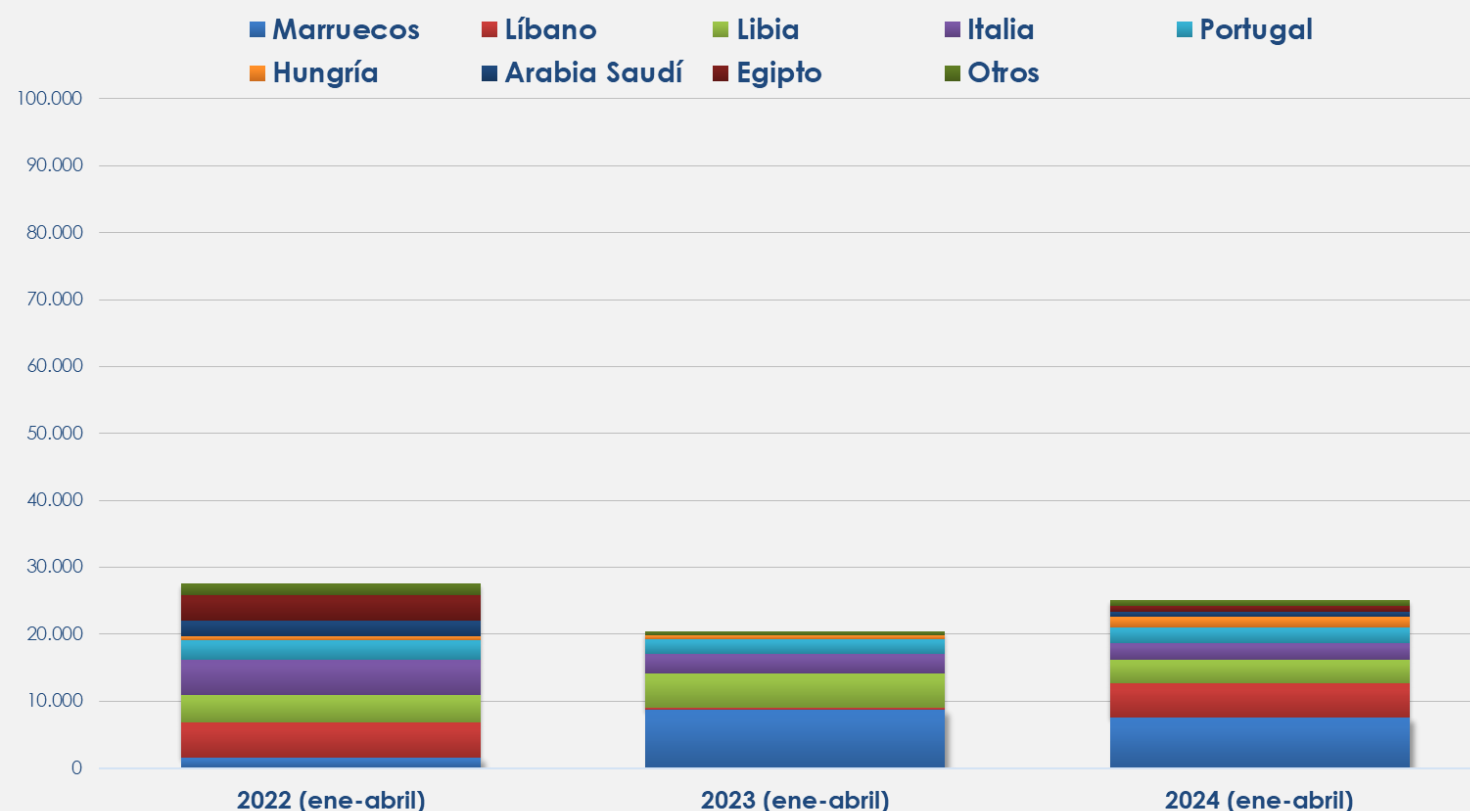
INFORME TRIMESTRAL VACUNO DE CARNE

Evolución por destino de las exportaciones de bovino vivo Acumulado meses enero-abril 2024 (toneladas)

Volver a la página principal

PAÍS DE DESTINO	% variación ene-abr 2024/2023
MARRUECOS	-14%
LÍBANO	+++%
LIBIA	-29%
ITALIA	-14%
PORTUGAL	+6%
HUNGRÍA	++%
ARABIA SAUDÍ	+%
EGIPTO	+%
OTROS	+64%
TOTAL	+23%

Evolución exportaciones BOVINO VIVO enero-abril (toneladas)



Código TARIC: 0102 (animales vivos de la especie bovina)

Fuente: Datacomex, MINCOTUR

Más información:

<https://www.mapa.gob.es/es/ganaderia/temas/produccion-y-mercados-ganaderos/sectores-ganaderos/vacuno-de-carne/informacion-del-sector/>

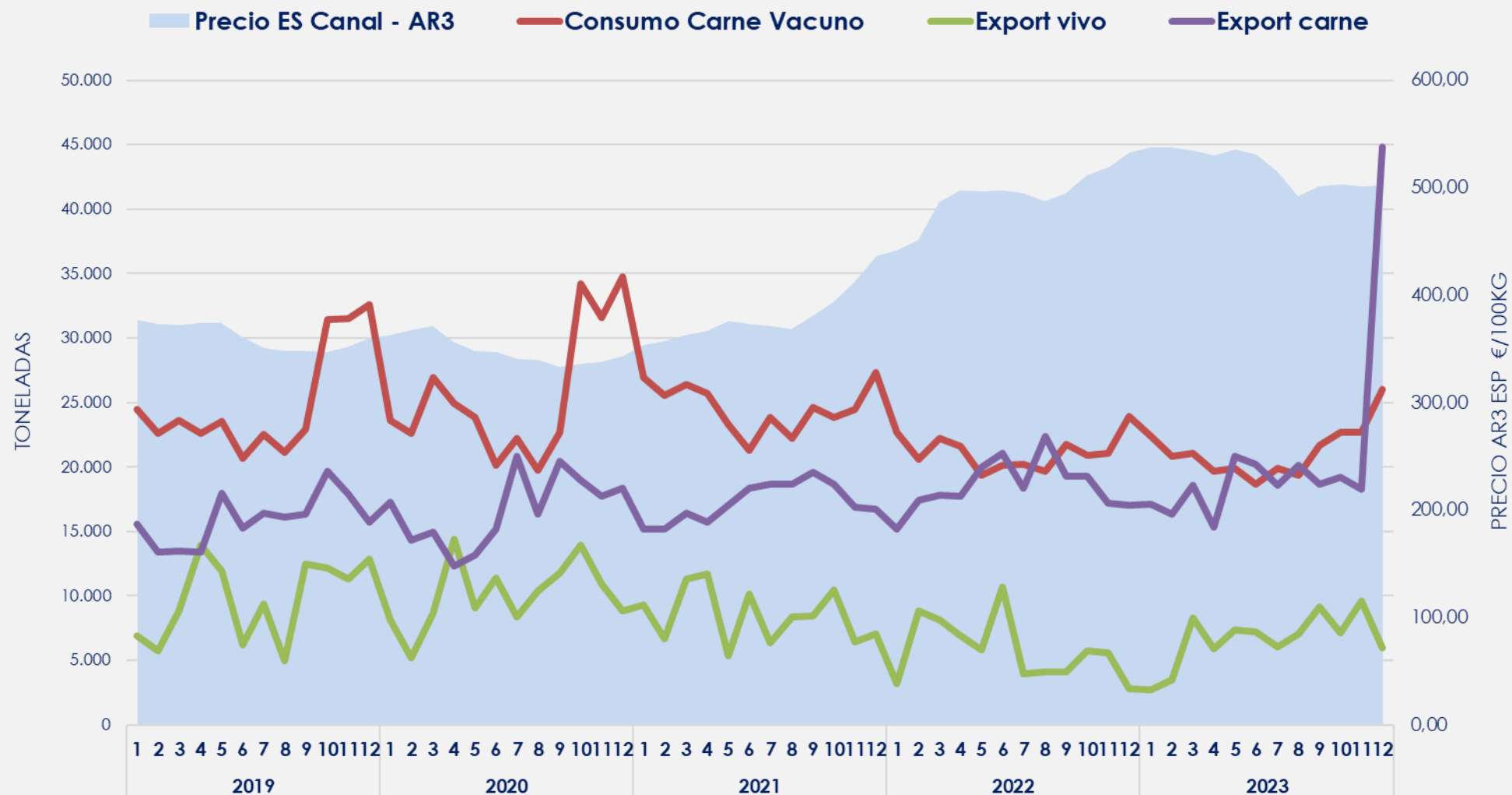
SG PRODUCCIONES GANADERAS Y CINEGÉTICAS

INFORME TRIMESTRAL VACUNO DE CARNE

Comparativa entre el precio de la canal de añojo AR3, consumo de carne y exportaciones

Volver a la página principal

Precio Canal Añojo AR3 vs Consumo y Exportaciones España, evolución 2019-2023



Fuente: Estadísticas Comercio Exterior Español MINCOTUR Datacomex datos 2023 provisionales TARIC: 0102, 0201 y 0202; Beef EU historical series -EU COM; SG de Promoción de los Alimentos de España - MAPA panel consumo carne fresca vacuno en hogares y consumo ámbito extradoméstico* (*dato estimado para 3º y 4º trimestre 2023)



SG PRODUCCIONES GANADERAS Y CINEGÉTICAS
DG PRODUCCIONES Y MERCADOS AGRARIOS