



MINISTERIO
DE AGRICULTURA, PESCA
Y ALIMENTACIÓN

Boletín Mensual de Estadística

4

Abril

2005

ÍNDICE: *Pág.*

CUADROS ESTADÍSTICOS:

<i>Avances estadísticos de superficies y producciones agrícolas – Producciones ganaderas</i>	5
<i>Industrias agrarias</i>	21

INDICADORES DE PRECIOS Y SALARIOS AGRARIOS:

<i>Precios percibidos por los agricultores – Precios pagados por los agricultores – Salarios Agrarios</i>	24
---	----

ÍNDICE ACUMULATIVO

Este Índice comprende las materias no incluidas regularmente,
publicadas en los doce últimos meses

	Boletín	Página		Boletín	Página
Aceite, avance de producción, 2004	3/05	16	Fertilizantes. Abril-Junio, 2004	9/04	35
Aceituna almazara, avance de producción, 2004	3/05	16	Fertilizantes. Julio-Diciembre, 2004	2/05	22
Aceituna de aderezo, avance de producción, 2004	12/04	25	Fresa y fresón, avance de producción, 2005	4/05	16
Ajos, avance de producción, 2004	9/04	22	Fresa y fresón, avance de superficie, 2005	4/05	15
Ajos, avance de superficie, 2004	9/04	19	Ganadería, efectivos de ganado en 2004	3/05	42
Albaricoque, avance de producción, 2005	4/05	16	Garbanzos, avances de producción, 2005	4/05	11
Alcachofa, avance de producción, 2005	3/05	14	Garbanzos, avances de superficie, 2005	4/05	10
Alcachofa, avance de superficie, 2004	9/04	19	Girasol avance de producción, 2004	12/04	14
Alfalfa, avance de producción, 2004	12/04	16	Girasol avance de superficie, 2005	4/05	13
Alfalfa, avance de superficie, 2005	3/05	12	Guisantes secos, avance de producción, 2005	4/05	11
Algodón, avance de producción, 2004	1/05	11	Guisantes secos, avances de superficies, 2005	4/05	10
Algodón, avance de superficie, 2005	4/05	13	Guisantes verdes, avance de producción, 2005	3/05	15
Almendra, avance de producción, 2005	4/05	16	Guisantes verdes, avance de superficie, 2005	3/05	13
Altramuz dulce, avance de producción, 2005	4/05	12	Habas secas, avance de producción, 2005	4/05	11
Altramuz dulce, avance de superficie, 2005	4/05	11	Habas secas, avance de superficie, 2005	2/05	7
Arroz, avance de producción, 2004	12/04	9	Habas verdes, avance de producción, 2005	4/05	11
Arroz, avance de superficie, 2005	4/05	8	Habas verdes, avance de superficie, 2005	3/05	14
Avellana, avance de producción, 2004	12/04	24	Industrias lácteas, resultados, 2002	6/04	54
Avena, avance de producción, 2005	4/05	9	Industrias lácteas, resultados, 2003	9/04	66
Avena, avance de superficie, 2005	3/05	9	Judías secas, avance de producción, 2004	12/04	11
Balances de productos agrarios	2/05	68	Judías secas, avance de superficies, 2005	4/05	10
Cebada dos carreras, avance de producción, 2005	4/05	9	Judías verdes, avance de producción, 2004	12/04	22
Cebada dos carreras, avance de superficie, 2005	4/05	8	Judías verdes, avance de superficie, 2004	12/04	20
Cebada seis carreras, avance de producción, 2005	4/05	9	Lechuga, avance de producción, 2004	12/04	20
Cebada seis carreras, avance de superficie, 2005	4/05	8	Lechuga, avance de superficie, 2004	12/04	17
Cebada total, avance de producción, 2005	4/05	9	Lentejas, avance de producción, 2005	4/05	11
Cebada total, avance de superficie, 2005	3/05	9	Lentejas, avance de superficie, 2005	4/05	10
Cebolla babosa, avance de producción, 2005	4/05	16	Leña, resúmen nacional de cortas, 2002	9/04	32
Cebolla babosa, avance de superficie, 2005	4/05	15	Limón, avance de producción, 2004	2/05	11
Cebolla grano y medio grano, avance de producción, 2004	11/04	11	Madera y leña, balance del consumo nacional, 2002	9/04	30
Cebolla grano y medio grano, avance de superficie, 2005	4/05	15	Madera y leña, cortas 2002	9/04	31
Cebolla, otras, avance de producción, 2004	12/04	22	Maíz forrajero, avance de producción, 2004	12/04	16
Cebolla, otras, avances de superficies, 2005	4/05	15	Maíz forrajero, avance de superficie, 2004	12/04	15
Cebolla total, avance de producción, 2004	12/04	22	Maíz, avance de producción, 2004	12/04	9
Cebolla total, avance de superficie, 2005	4/05	15	Maíz, avance de superficie, 2005	4/05	8
Cebolla por variedades, 2004	12/04	19	Mandarina, avance de producción, 2004	2/05	11
Centeno, avance de producción, 2005	4/05	10	Manzana de mesa, avance de producción, 2004	12/04	23
Centeno, avance de superficie, 2005	3/05	9	Manzana para sidra, avance de producción, 2004	12/04	23
Cereza y guinda, avance de producción, 2005	4/05	10	Maquinaria Agrícola. Inscripciones Enero-Marzo, 2004	4/04	18
Ciruela, avance de producción, 2005	3/05	15	Maquinaria Agrícola. Inscripciones Abril-Septiembre, 2004	10/04	42
Col-repollo, avance de producción, 2004	12/04	20	Maquinaria Agrícola. Inscripciones Octubre-Diciembre, 2004	2/05	42
Col-repollo, avance de superficie, 2004	12/04	17	Maquinaria Agrícola. Inscripciones, año 2004	2/05	47
Coliflor, avance de producción, 2005	12/04	22	Maquinaria Agrícola. Inscripciones Enero-Marzo, 2005	3/05	21
Coliflor, avance de superficie, 2005	12/04	18	Melocotón, avance de producción, 2005	4/05	16
Colza, avance de producción, 2005	4/05	14	Melón, avance de producción, 2004	12/04	20
Colza, avance de superficie, 2005	2/05	9	Melón, avance de superficie, 2005	4/05	14
Distribución de la tierra, 2003	1/05	40	Movimiento Comercial Pecuario, 2002	10/04	22
Espárragos, avance de producción, 2005	4/05	15	Movimiento Comercial Pecuario, 2003	11/04	16
Espárragos avance de superficie, 2004	9/04	20	Naranja dulce, avance de producción, 2004	2/05	11
Fertilizantes. Enero-Marzo, 2004	6/04	23	Patata extratemprana, avance de producción, 2005	4/05	13

(Continúa en la página tercera de cubierta)

BOLETÍN MENSUAL DE ESTADÍSTICA

4 / 2005

**MINISTERIO DE AGRICULTURA, PESCA Y ALIMENTACIÓN
SECRETARÍA GENERAL TÉCNICA
SUBDIRECCIÓN GENERAL DE ESTADÍSTICAS AGROALIMENTARIAS**



EDITA

MINISTERIO DE AGRICULTURA, PESCA Y ALIMENTACIÓN
SECRETARÍA GENERAL TÉCNICA

Depósito Legal: M-30.570-1973

I.S.S.N.: 0211-9897

N.I.P.O.: 251-05-014-2

Industrias Gráficas CARO, S. L.

Gamonal, 2
28031 MADRID

CUADROS ESTADÍSTICOS

AVANCES DE SUPERFICIES Y PRODUCCIONES AGRÍCOLAS 30 DE ABRIL DE 2005

Se incluyen las estimaciones disponibles de los cultivos y grupos de cultivos de mayor importancia en España. Se presentan los datos definitivos de 2003 (que se publicarán en el Anuario de Estadística Agroalimentaria), los provisionales de 2004 (según los últimos avances de 2004 o 2005) y los avances de 2005 (obtenidos de la última información recibida de las Comunidades Autónomas).

Estos avances corresponden a 30 de abril de 2005, con resultados estimados para este año.

Se incluyen las primeras estimaciones para 2005 de superficie de sorgo, judías secas, todas las patatas por época de recolección, algodón, sandía, melón, tomate de junio a septiembre, fresa y fresón y todas las cebolla por tipos, y de producción todos los cereales de otoño-invierno, todas las legumbres excepto judías secas, colza, fresa y fresón y cebolla babosa.

En los avances de superficies de este mes se observa estabilidad o disminución en la mayoría de cultivos, si bien en los que tienen nueva determinación se presenta aumento en judías secas, guisantes secos, veza grano, yeros, patata media estación, remolacha de invierno, pimiento de conserva, cebolla babosa y otras cebollas. La producción en cultivos herbáceos disminuye notablemente de manera general, excepto en altramuz dulce, fresa y fresón y cebolla babosa. Se acentúan las consecuencias de las condiciones adversas que se están presentando en este año, destacando de manera especial los cereales de otoño-invierno y las leguminosas. Sin embargo, en cultivos leñosos es generalizado el incremento en la producción, que en todo caso no llega a alcanzar las cifras del año 2003.

Hasta el mes de abril, mes al que corresponden estos avances, la pluviometría ha sido muy inferior a la media histórica, destacando el mes de enero con un 80% menos de lluvia y la disminución en abril ha sido del 30%. La reserva de humedad del suelo el tercio norte peninsular es superior 75 mm, mientras que en el resto no llega a los 25 mm. Esto implica que todos los cultivos de secano, especialmente cereales, leguminosas y praderas se encuentren muy afectados en su desarrollo vegetativo.

En líneas generales se puede señalar que las previsiones sobre producción de cereales otoño-invierno y leguminosas grano son muy negativas en Aragón, Cataluña, Castilla-La Mancha, Murcia, Extremadura y Andalucía. En las previsiones de siembra de girasol es muy notable la disminución en Andalucía, un 33,5%.

En cultivos leñosos, donde se mantiene las previsiones de incrementos importantes en la producción, destacan Aragón, Cataluña y la Comunidad Valenciana por el aumento en melocotón, y Aragón, Cataluña, Castilla-La Mancha y C. Valenciana en almendro.

Para una información más detallada de estos avances se puede consultar la hoja web del Ministerio, dirección:

<http://www.mapya.es/es/estadistica/pags/superficie/superficie.htm>

RESUMEN DE LOS AVANCES DE SUPERFICIES Y PRODUCCIONES AGRÍCOLAS

TOTALES NACIONALES

ABRIL 2005

CULTIVOS	SUPERFICIES (Miles de Hectáreas)					PRODUCCIONES (Miles de Toneladas)				
	MES (*)	DEFINIT.	PROVIS.	AVANCE	2005	MES (*)	DEFINIT.	PROVIS.	AVANCE	2005
		2003	2004	2005	2004=100		2003	2004	2005	2004=100
CEREALES										
trigo blando	3	1.307,5	1.240,8	1.273,5	102,6	4	4.029,9	4.393,3	3.601,1	82,0
trigo duro	3	913,2	910,7	882,1	96,9	4	1.989,1	2.714,6	1.151,3	42,4
trigo total	3	2.220,6	2.151,5	2.155,6	100,2	4	6.019,0	7.107,9	4.752,4	66,9
cebada de seis carreras		811,2	800,5	880,8	110,0	4	2.185,7	2.642,8	1.374,7	52,0
cebada de dos carreras	4	2.299,7	2.369,9	2.285,9	96,5	4	6.508,2	7.965,9	4.996,0	62,7
cebada total	4	3.110,9	3.170,4	3.166,7	99,9	4	8.693,9	10.608,7	6.370,7	60,1
avena	3	496,3	477,0	474,3	99,4	4	880,5	1.018,8	663,2	65,1
centeno	3	108,1	91,3	91,6	100,4	4	176,9	165,9	159,3	96,0
triticale	3	41,5	40,0	37,1	93,0	4	94,7	103,7	67,8	65,4
Cereales otoño-invierno		5.977,4	5.930,2	5.925,5	99,9		15.864,9	19.005,0	12.013,3	63,2
maíz	4	476,1	479,7	430,0	89,6		4.355,0	4.765,9		
sorgo	4	6,4	7,4	6,6	89,0		21,3	24,5		
arroz	4	118,3	121,3	112,1	92,4		861,9	900,4		
LEGUMINOSAS GRANO										
judías secas	4	11,7	11,2	11,9	106,0		14,8	19,0		
habas secas	2	44,2	48,2	47,9	99,4	4	57,0	59,9	37,7	63,0
lentejas	4	28,7	33,0	30,8	93,4	4	20,7	27,6	13,1	47,3
garbanzos	4	81,3	80,3	73,3	91,3	4	51,1	56,9	32,1	56,5
guisantes secos	4	105,2	135,7	142,2	104,7	4	148,2	195,2	172,5	88,4
veza	2	164,7	143,3	146,9	102,5	4	140,3	131,5	96,0	73,0
altramuz dulce	4	13,8	15,8	13,2	83,6	4	9,5	10,3	11,8	114,3
yeros	2	117,1	106,4	112,0	105,2	4	77,9	88,3	46,6	52,7
TUBÉRCULOS										
patata extratemprana	4	3,7	3,7	3,6	97,5	4	79,9	81,1	64,7	79,8
patata temprana	4	17,6	18,8	17,3	92,0	4	391,8	474,6	421,8	88,9
patata media estación	4	50,9	48,5	50,7	104,4		1.334,1	1.349,4		
patata tardía	4	29,0	26,1	23,7	91,0		859,1	840,4		
patata total	4	101,1	97,1	95,3	98,1		2.665,0	2.745,4		
CULTIVOS INDUSTRIALES										
remolacha azucarera (r. verano)	3	40,9	41,9	38,0	90,7	3	2.039,8	2.455,7	1.768,7	72,0
remolacha azucarera (r. invierno)	4	58,9	60,6	64,1	105,8	2	4.325,3	4.559,5		
remolacha total		99,8	102,5	102,1	99,6		6.365,1	7.015,2		
algodón	4	94,7	90,2	88,6	98,3		295,1	348,8		
girasol	4	786,8	749,6	628,8	83,9		762,5	785,3		
soja		0,3	0,1				0,6	0,3		
colza	2	4,3	4,6	4,9	107,2	4	5,8	8,2	6,1	74,6
CULTIVOS FORRAJEROS										
maíz forrajero		85,3	85,4				3.891,0	4.056,5		
alfalfa	3	256,3	257,7	259,8	100,8		12.016,2	12.877,7		
veza para forraje	2	59,7	56,0	50,5	90,2		772,4	774,4		
HORTALIZAS										
col repollo total		7,8	8,3				268,6	294,4		
espárrago		14,5	12,9			4	60,3	56,5	52,7	93,4
lechuga		37,7	37,5				1.044,7	967,1		
sandía	4	16,0	16,3	16,0	97,7		733,0	764,6		
melón	4	38,9	38,1	35,4	92,8		1.071,2	1.102,4		
tomate (rec. 1-i/31-v)	2	12,0	11,1	10,1	90,6	4	1.056,3	927,3	717,8	77,4
tomate (rec. 1-vi/30-ix)	4	43,0	51,0	49,6	97,2		2.244,4	2.946,5		
tomate (rec. 1-x/31xii)		8,0	7,8				646,6	568,2		
tomate total		63,0	69,9				3.947,3	4.441,8		
tomate conserva	4	30,6	37,2	38,0	102,0		1.546,4	2.167,0		
pimiento total		22,4	21,8				1.056,2	1.006,0		
pimiento conserva	4	2,6	2,3	2,9	128,6		71,2	70,9		
fresa y fresón	4	9,1	7,6	7,6	101,2	4	264,2	288,1	291,4	101,2
alcachofa	1	19,1	18,8	18,8	100,3	3	306,5	299,8	194,2	64,8
coliflor	1	26,6	26,5	27,8	105,1	1	500,9	499,0	477,1	95,6
ajo	1	21,7	23,7	21,7	91,5		170,2	168,3		
cebolla babosa	4	3,3	4,1	4,4	105,7	4	127,3	174,5	193,6	110,9
cebolla grano y medio grano	4	12,0	12,8	11,9	93,2		603,0	679,7		
otras cebollas	4	6,0	5,9	6,2	104,9		206,5	229,5		
cebolla total	4	21,3	22,8	22,5	98,5		936,8	1.083,7		
judías verdes		17,3	17,7				258,6	225,9		
guisantes verdes	3	7,8	10,0	9,7	97,5	3	55,2	75,2	66,5	88,4
habas verdes	3	7,7	8,7	8,5	97,7	3	65,0	78,3	51,8	66,2

(*) Mes al que corresponde la última estimación

RESUMEN DE LOS AVANCES DE SUPERFICIES Y PRODUCCIONES AGRÍCOLAS

TOTALES NACIONALES

ABRIL 2005

CULTIVOS	SUPERFICIES (Miles de Hectáreas)					PRODUCCIONES (Miles de Toneladas)				
	DEFINIT.	PROVIS.	AVANCE	2005		DEFINIT.	PROVIS.	AVANCE	2005	
	MES (*)	2003	2004	2005	2004=100	MES (*)	2003	2004	2005	2004=100
CÍTRICOS										
naranja dulce		136,8					3.052,2	2.713,5		
mandarina		118,6					2.060,4	2.457,7		
limón		47,4					1.129,6	737,5		
FRUTALES										
manzana sidra		8,7					66,8	33,9		
manzana de mesa		37,3					821,4	569,1		
manzana total							888,1	603,0		
pera total		38,1					728,3	562,1		
albaricoque		20,7				4	143,8	122,4	137,3	112,2
cereza y guinda		28,7				3	108,0	62,8	92,1	146,6
melocotón		78,5				4	1.270,8	916,5	1.078,7	117,7
ciruela		20,4				3	230,3	145,5	216,5	148,8
plátano		9,6				2	402,1	412,7	412,0	99,8
almendra		641,7				4	214,4	86,4	201,8	233,6
avellana		21,6					12,6	25,7		
VIÑEDO										
uva de mesa		22,7					320,6	331,0		
uva vinificación		1.142,4					6.927,6	6.955,3		
vino + mosto							49.338,7	50.062,3		
OLIVAR										
aceituna de aderezo		168,7					498,7	439,2		
aceituna de almazara		2.270,8					7.058,9	4.526,7		
aceite							1.447,7	957,3		

(*) Mes al que corresponde la última estimación

AVANCES DE PRODUCCIONES Y SUPERFICIES AGRÍCOLAS

Estimaciones a 30 de abril de 2005

PROVINCIAS Y CC.AA	CEREALES	CEREALES	CEREALES	CEREALES	CEREALES	CEREALES
	2005	2005	2005	2005	2005	2005
	SUP.(HA)	SUP.(HA)	SUP.(HA)	SUP.(HA)	SUP.(HA)	PROD.(000 TM)
	CEBADA DE DOS CARRERAS S-5	CEBADA TOTAL S-5	MAÍZ S-1	SORGO S-1	ARROZ S-1	TRIGO BLANDO P-1
15 A Coruña		310	11.028			10,1
27 Lugo		18	2.196			14,9
32 Ourense		93	3.177			38,2
36 Pontevedra			3.657			1,7
GALICIA	0	421	20.058	0	0	64,8
33 P. DE ASTURIAS			900			0,1
39 CANTABRIA	500	500	125			1,2
1 Álava	16.000	16.000	35			136,5
20 Guipúzcoa			300			
48 Vizcaya			140			
PAIS VASCO	16.000	16.000	475	0	0	136,5
31 NAVARRA	5.274	105.311	14.765	15	1.908	271,0
26 LA RIOJA	18.000	18.000	1.600			160,0
22 Huesca	14.540	184.400	20.000		100	37,6
44 Teruel	82.451	127.635	6.166		48	54,6
50 Zaragoza	41.500	55.750	29.016		5.400	76,8
ARAGÓN	138.491	367.785	55.182	0	5.548	168,9
8 Barcelona	43.346	45.296	2.503	1.100		52,9
17 Girona	15.900	17.600	11.323	2.300	834	31,6
25 Lleida	100.000	116.000	22.500	150	126	55,0
43 Tarragona	11.800	14.200	113	16	20.700	12,0
CATALUÑA	171.046	193.096	36.439	3.566	21.660	151,5
7 BALEARES	11.475	25.283	874	24	42	9,6
5 Ávila	67.000	88.750	1.460	68		56,3
9 Burgos	223.500	230.000	750			740,0
24 León	27.000	30.000	66.000	7		148,0
34 Palencia	159.200	199.200	7.130			325,5
37 Salamanca	54.300	72.400	15.300	7		158,8
40 Segovia	90.500	131.500	200			130,0
42 Soria	156.000	162.000	700			270,0
47 Valladolid	286.725	313.364	16.500	20		97,3
49 Zamora	61.000	76.000	22.500	1		218,5
CASTILLA Y LEÓN	1.125.225	1.303.214	130.540	103	0	2.144,3
28 MADRID	41.000	42.000	8.000			15,2
2 Albacete	90.000	172.500	21.510	15	380	110,8
13 Ciudad Real	97.000	138.000	10.780			39,7
16 Cuenca	225.000	300.000	1.900			35,0
19 Guadalajara	112.000	132.000	6.000			62,8
45 Toledo	150.302	157.962	13.560	10		31,2
CASTILLA-MANCHA	674.302	900.462	53.750	25	380	279,6
3 Alicante	3.200	4.100	400	70	240	8,1
12 Castellón	2.500	3.700	200		140	2,2
46 Valencia	8.000	11.200	290	11	14.500	1,9
C. VALENCIANA	13.700	19.000	890	81	14.880	12,2
30 R. DE MURCIA	5.332	33.319	297	10	368	7,5
6 Badajoz	38.000	45.000	39.000	900	22.500	
10 Cáceres	1.500	4.000	20.000	500	5.500	
EXTREMADURA	39.500	49.000	59.000	1.400	28.000	74,0
4 Almería		15.963	16	14		0,9
11 Cádiz	4.100	4.900	3.500	1.000	2.800	21,0
14 Córdoba	1.400	6.627	11.000	150		21,3
18 Granada	10.000	51.793	4.118	12		4,8
21 Huelva	200	900	500			3,7
23 Jaén	3.400	4.700	1.350	5		2,1
29 Málaga	3.900	5.000	636	90		3,4
41 Sevilla	3.075	3.400	25.500	125	36.500	47,5
ANDALUCÍA	26.075	93.283	46.620	1.396	39.300	104,5
35 Palmas (Las)			180			
38 S. C. Tenerife		70	300			0,2
CANARIAS	0	70	480	0	0	0,2
SUMA PROV. EST. OTRAS PROVINC.	2.285.920	3.166.744	429.995	6.620	112.086	3.601,1
ESPAÑA	2.285.920	3.166.744	429.995	6.620	112.086	3.601,1

AVANCES DE PRODUCCIONES Y SUPERFICIES AGRÍCOLAS
Estimaciones a 30 de abril de 2005

PROVINCIAS Y CC.AA	CEREALES	CEREALES	CEREALES	CEREALES	CEREALES	CEREALES
	2005	2005	2005	2005	2005	2005
	PROD.(000 TM)	PROD.(000 TM)	PROD.(000 TM)	PROD.(000 TM)	PROD.(000 TM)	PROD.(000 TM)
	TRIGO DURO P-1	TRIGO TOTAL P-1	CEBADA DE SEIS CARRERAS P-1	CEBADA DE DOS CARRERAS P-1	CEBADA TOTAL P-1	AVENA P-1
15 A Coruña		10,1	0,7		0,7	0,8
27 Lugo		14,9	0,1		0,1	0,2
32 Ourense		38,2	0,3		0,3	0,2
36 Pontevedra		1,7				
GALICIA	0,0	64,8	1,1	0,0	1,1	1,1
33 P. DE ASTURIAS		0,1				
39 CANTABRIA		1,2		0,8	0,8	0,2
1 Álava		136,5		80,0	80,0	24,0
20 Guipúzcoa						
48 Vizcaya						
PAIS VASCO	0,0	136,5	0,0	80,0	80,0	24,0
31 NAVARRA	18,7	289,7	312,8	17,0	329,8	46,5
26 LA RIOJA	0,4	160,4		50,0	50,0	0,9
22 Huesca	1,0	38,6	46,6	169,1	215,7	2,5
44 Teruel	1,8	56,3	44,3	81,0	125,3	16,5
50 Zaragoza	175,5	252,2	27,0	82,0	109,0	3,2
ARAGÓN	178,2	347,1	117,9	332,1	450,0	22,1
8 Barcelona		52,9	5,1	86,7	91,8	4,8
17 Girona		31,6	4,5	38,7	43,2	16,0
25 Lleida	0,3	55,3	12,6	78,5	91,1	5,3
43 Tarragona		12,0	4,8	23,6	28,4	1,4
CATALUÑA	0,3	151,8	27,0	227,5	254,5	27,4
7 BALEARES	0,0	9,7	24,9	21,1	46,0	34,3
5 Ávila		56,3	50,0	180,9	230,9	8,0
9 Burgos	39,0	779,0	22,8	782,3	805,1	15,4
24 León		148,0	8,7	97,5	106,2	89,4
34 Palencia	0,2	325,7	140,0	557,2	697,2	65,5
37 Salamanca	1,5	160,2	49,8	149,3	199,1	52,9
40 Segovia		130,0	98,4	253,4	351,8	3,3
42 Soria		270,0	13,2	343,2	356,4	3,0
47 Valladolid	0,2	97,5	71,9	688,1	760,0	6,8
49 Zamora	3,8	222,3	44,5	180,2	224,7	39,1
CASTILLA Y LEÓN	44,6	2.188,9	499,3	3.232,1	3.731,4	283,4
28 MADRID	51,8	67,0	1,2	51,8	53,0	
2 Albacete		110,8	80,9	182,1	263,0	27,5
13 Ciudad Real		39,7	74,1	180,3	254,4	38,8
16 Cuenca		35,0	83,0	245,0	328,0	4,0
19 Guadalajara		62,8	21,4	89,8	111,2	2,8
45 Toledo	43,5	74,8	8,4	180,4	188,8	24,1
CASTILLA-MANCHA	43,5	323,1	267,9	877,6	1.145,5	97,1
3 Alicante	0,4	8,5	2,0	7,5	9,5	4,0
12 Castellón	0,1	2,3	3,1	5,5	8,6	1,3
46 Valencia	0,2	2,1	8,2	5,4	13,6	1,0
C. VALENCIANA	0,6	12,8	13,3	18,4	31,7	6,3
30 R. DE MURCIA	0,2	7,7	30,3	4,0	34,3	6,5
6 Badajoz						
10 Cáceres						
EXTREMADURA	94,0	168,0	8,2	44,8	53,0	48,2
4 Almería	4,7	5,6	16,0		16,0	3,8
11 Cádiz	175,0	196,0	1,7	9,0	10,7	13,5
14 Córdoba	268,0	289,3	6,3	2,0	8,3	16,0
18 Granada	25,8	30,6	41,8	10,0	51,8	15,8
21 Huelva	18,0	21,7	0,5	0,1	0,6	0,9
23 Jaén	30,0	32,1	1,8	5,1	6,9	3,0
29 Málaga	50,0	53,4	2,3	8,5	10,8	5,7
41 Sevilla	147,4	194,8	0,4	4,1	4,5	6,4
ANDALUCÍA	718,9	823,4	70,8	38,8	109,6	65,1
35 Palmas (Las)						
38 S. C. Tenerife		0,2	0,1		0,1	0,0
CANARIAS	0,0	0,2	0,1	0,0	0,1	0,0
SUMA PROV. EST. OTRAS PROVINC.	1.151,3	4.752,4	1.374,7	4.996,0	6.370,7	663,2
ESPAÑA	1.151,3	4.752,4	1.374,7	4.996,0	6.370,7	663,2

AVANCES DE PRODUCCIONES Y SUPERFICIES AGRÍCOLAS

Estimaciones a 30 de abril de 2005

PROVINCIAS Y CC.AA	CEREALES	CEREALES	LEGUMINOSAS GRANO	LEGUMINOSAS GRANO	LEGUMINOSAS GRANO	LEGUMINOSAS GRANO
	2005	2005	2005	2005	2005	2005
	PROD.(000 TM)	PROD.(000 TM)	SUP.(HA)	SUP.(HA)	SUP.(HA)	SUP.(HA)
	CENTENO	TRITICALE	JUDÍAS SECAS S-1	LENTEJAS	GARBANZOS	GUISANTES SECOS S-1
P-1	PX-3		S-2	S-2		
15 A Coruña	0,3		2.331			
27 Lugo	2,3		955			
32 Ourense	7,5		407		20	
36 Pontevedra	0,1		681			
GALICIA	10,2	0,0	4.374	0	20	0
33 P. DE ASTURIAS	0,0		1.500			
39 CANTABRIA	0,2		200		3	
1 Álava	0,5		120			750
20 Guipúzcoa			275			
48 Vizcaya			220			
PAIS VASCO	0,5	0,0	615	0	0	750
31 NAVARRA	0,2		115		8	5.821
26 LA RIOJA	0,9		160		30	400
22 Huesca	0,2				30	150
44 Teruel	3,7			90	48	1.439
50 Zaragoza	4,5			178	443	3.300
ARAGÓN	8,4	0,0	0	268	521	4.889
8 Barcelona	0,3		361	2	79	
17 Girona	0,3		35		17	681
25 Lleida	0,3		9	4	6	825
43 Tarragona	0,0		27	2	18	28
CATALUÑA	0,9	0,0	432	8	120	1.534
7 BALEARES			40	12	341	114
5 Ávila	18,4		296	6	260	
9 Burgos	6,1		50	20	155	8.500
24 León	19,8		2.600	120	3.000	6.500
34 Palencia	34,4		35	200	200	15.000
37 Salamanca	12,2		50	1.350	1.950	1.450
40 Segovia	12,4		100	5	300	400
42 Soria	10,8				180	7.000
47 Valladolid	3,8		142	2.100	1.100	20.459
49 Zamora	9,3		155	60	1.500	4.000
CASTILLA Y LEÓN	127,2	0,0	3.428	3.861	8.645	63.309
28 MADRID				1.200	1.600	5.000
2 Albacete	2,9		230	5.040	1.480	1.960
13 Ciudad Real	0,7			2.260	2.520	10.700
16 Cuenca	0,2		25	8.800	1.000	700
19 Guadalajara	2,9		50	400	1.100	7.000
45 Toledo	2,8		15	8.600	12.760	6.325
CASTILLA-MANCHA	9,5	0,0	320	25.100	18.860	26.685
3 Alicante	0,0		35	15	5	60
12 Castellón	0,1		80	15	50	20
46 Valencia	0,0		28	14	30	8
C. VALENCIANA	0,1	0,0	143	44	85	88
30 R. DE MURCIA	0,0		40		9	74
6 Badajoz		15,0	45	150	21.000	15.000
10 Cáceres		2,9	100		2.000	9.000
EXTREMADURA	0,9	17,9	145	150	23.000	24.000
4 Almería	0,0			2	49	2
11 Cádiz		10,0			3.400	600
14 Córdoba	0,0		65	1	3.000	2.000
18 Granada	0,1		92	74	6.160	1.874
21 Huelva		8,0	10		130	350
23 Jaén			20	10	1.000	100
29 Málaga			80	44	3.100	2.200
41 Sevilla				8	3.185	2.350
ANDALUCÍA	0,1	20,0	267	139	20.024	9.476
35 Palmas (Las)			55	25	25	25
38 S. C. Tenerife	0,0		60			
CANARIAS	0,0	0,0	115	25	25	25
SUMA PROV. EST.	159,3	37,9	11.894	30.807	73.291	142.165
OTRAS PROVINC.		29,9				
ESPAÑA	159,3	67,8	11.894	30.807	73.291	142.165

AVANCES DE PRODUCCIONES Y SUPERFICIES AGRÍCOLAS

Estimaciones a 30 de abril de 2005

PROVINCIAS Y CC.AA	LEGUMINOSAS GRANO	LEGUMINOSAS GRANO	LEGUMINOSAS GRANO	LEGUMINOSAS GRANO	LEGUMINOSAS GRANO	LEGUMINOSAS GRANO
	2005	2005	2005	2005	2005	2005
	SUP.(HA)	PROD.(000 TM)	PROD.(000 TM)	PROD.(000 TM)	PROD.(000 TM)	PROD.(000 TM)
	ALTRAMUZ DULCE S-1	HABAS SECAS P-1	LENTEJAS P-1	GARBANZOS P-1	GUISANTES SECOS PX-1	VEZA P-1
15 A Coruña		0,0				
27 Lugo						
32 Ourense				0,0		
36 Pontevedra						
GALICIA	0	0,0	0,0	0,0	0,0	0,0
33 P. DE ASTURIAS						
39 CANTABRIA						
1 Álava		0,1				
20 Guipúzcoa						
48 Vizcaya						
PAIS VASCO	0	0,1	0,0	0,0	0,0	0,0
31 NAVARRA		1,0		0,0	9,9	0,4
26 LA RIOJA		0,1		0,1		0,2
22 Huesca						2,1
44 Teruel		0,0	0,0	0,0		0,3
50 Zaragoza			0,1	0,2	6,0	0,5
ARAGÓN	0	0,0	0,1	0,3	6,0	2,9
8 Barcelona		0,2	0,0	0,0	0,3	0,1
17 Girona		1,5		0,0		0,0
25 Lleida		0,0	0,0	0,0	1,0	0,3
43 Tarragona		0,2	0,0	0,0		0,2
CATALUÑA	0	1,9	0,0	0,1	1,3	0,5
7 BALEARES		2,7	0,0	0,3	0,2	
5 Ávila				0,2		1,6
9 Burgos		0,0	0,0	0,1		17,0
24 León	5.500	0,0	0,1	3,1		6,6
34 Palencia	500		0,2	0,1	27,0	13,5
37 Salamanca	150	0,1	1,1	1,6		1,5
40 Segovia			0,0	0,2		0,2
42 Soria				0,1		3,2
47 Valladolid	191	0,2	1,9	0,9	27,6	11,6
49 Zamora	530	0,0	0,0	1,5	4,8	4,6
CASTILLA Y LEÓN	6.871	0,3	3,3	7,8	59,4	59,8
28 MADRID			0,4	0,8		1,0
2 Albacete		0,0	1,6	0,4		3,8
13 Ciudad Real		0,0	0,7	0,5		11,8
16 Cuenca			2,4	0,3		1,1
19 Guadalajara		0,0	0,1	0,3		0,6
45 Toledo	35	0,2	4,3	5,1	8,2	8,4
CASTILLA-MANCHA	35	0,3	9,1	6,6	8,2	25,8
3 Alicante	4	0,3	0,0	0,0		0,7
12 Castellón		0,0	0,0	0,0		0,1
46 Valencia		0,0	0,0	0,0		0,6
C. VALENCIANA	4	0,3	0,0	0,1	0,0	1,4
30 R. DE MURCIA		0,1		0,0	0,0	0,4
6 Badajoz	3.000				12,0	
10 Cáceres	2.500				6,0	
EXTREMADURA	5.500	3,5	0,0	7,8	18,0	2,2
4 Almería			0,0	0,0		0,2
11 Cádiz		2,2		3,1		0,2
14 Córdoba	210	10,4	0,0	2,4		0,2
18 Granada		0,6	0,0	0,3	0,1	0,1
21 Huelva	360	0,3		0,1		0,1
23 Jaén		0,8	0,0	0,4		0,3
29 Málaga		3,9	0,0	1,1	0,9	0,3
41 Sevilla	150	9,1	0,0	0,9		0,1
ANDALUCÍA	720	27,4	0,0	8,3	1,0	1,4
35 Palmas (Las)		0,0	0,0	0,0		
38 S. C. Tenerife	50					
CANARIAS	50	0,0	0,0	0,0	0,0	0,0
SUMA PROV. EST.	13.180	37,7	13,1	32,1	104,0	96,0
OTRAS PROVINC.					68,5	
ESPAÑA	13.180	37,7	13,1	32,1	172,5	96,0

AVANCES DE PRODUCCIONES Y SUPERFICIES AGRÍCOLAS

Estimaciones a 30 de abril de 2005

PROVINCIAS Y CC.AA	LEGUMINOSAS GRANO	LEGUMINOSAS GRANO	TUBÉRCULOS	TUBÉRCULOS	TUBÉRCULOS	TUBÉRCULOS
	2005	2005	2005	2005	2005	2005
	PROD.(000 TM)	PROD.(000 TM)	SUP.(HA)	SUP.(HA)	SUP.(HA)	SUP.(HA)
	ALTRAMUZ DULCE PX-1	YEROS P-1	PATATA EXTRATEMPRANA S-3	PATATA TEMPRANA S-2	PATATA MEDIA ESTACIÓN SX-2	PATATA TARDÍA S-1
15 A Coruña			48	775	6.059	54
27 Lugo				171	4.602	812
32 Ourense				78	5.050	650
36 Pontevedra			29	542	2.583	26
GALICIA	0,0	0,0	77	1.566	18.294	1.542
33 P. DE ASTURIAS				50	3.000	150
39 CANTABRIA				28		250
1 Álava					750	1.250
20 Guipúzcoa				25		
48 Vizcaya				80		10
PAIS VASCO	0,0	0,0	0	105	750	1.260
31 NAVARRA					456	521
26 LA RIOJA		0,0			1.350	600
22 Huesca		0,5				
44 Teruel		0,9				350
50 Zaragoza		0,1			190	200
ARAGÓN	0,0	1,6	0	0	190	550
8 Barcelona		0,0		594		384
17 Girona			35	95		50
25 Lleida		0,4		2		100
43 Tarragona		0,0		115		125
CATALUÑA	0,0	0,4	35	806	0	659
7 BALEARES			450	1.000		500
5 Ávila					150	400
9 Burgos		5,0			1.200	2.500
24 León	6,3	0,1			250	1.750
34 Palencia		1,7				900
37 Salamanca		0,0			2.850	200
40 Segovia		0,5				1.400
42 Soria		0,9				150
47 Valladolid		2,0			2.000	4.000
49 Zamora		0,3		3	420	667
CASTILLA Y LEÓN	6,3	10,5	0	3	6.870	11.967
28 MADRID		2,0				195
2 Albacete		4,1				250
13 Ciudad Real		13,7		15		315
16 Cuenca		2,5				350
19 Guadalajara		1,0			155	140
45 Toledo		9,0		131	587	287
CASTILLA-MANCHA	0,0	30,2	0	146	742	1.342
3 Alicante		0,1		150		150
12 Castellón		0,1		170		270
46 Valencia		0,8	7	845		415
C. VALENCIANA	0,0	1,0	7	1.165	0	835
30 R. DE MURCIA		0,1	210	1.300		450
6 Badajoz	1,6					
10 Cáceres	1,1				700	
EXTREMADURA	2,7	0,4	0	0	700	0
4 Almería		0,2	61	219		62
11 Cádiz		0,0	610	1.050		900
14 Córdoba	0,2	0,0		1.500		
18 Granada		0,1	80	600		400
21 Huelva	0,4		35	350		125
23 Jaén		0,0		2		220
29 Málaga		0,0	500	500		225
41 Sevilla	0,2	0,0	75	4.500		350
ANDALUCÍA	0,8	0,4	1.361	8.721	0	2.282
35 Palmas (Las)			700	500		200
38 S. C. Tenerife	0,1		750	1.900	225	425
CANARIAS	0,1	0,0	1.450	2.400	225	625
SUMA PROV. EST.	9,9	46,6	3.590	17.290	32.577	23.728
OTRAS PROVINC.	1,9				18.092	
ESPAÑA	11,8	46,6	3.590	17.290	50.669	23.728

AVANCES DE PRODUCCIONES Y SUPERFICIES AGRÍCOLAS

Estimaciones a 30 de abril de 2005

PROVINCIAS Y CC.AA	TUBÉRCULOS	TUBÉRCULOS	TUBÉRCULOS	CULTIVOS INDUSTRIALES	CULTIVOS INDUSTRIALES	CULTIVOS INDUSTRIALES
	2005	2005	2005	2005	2005	2005
	SUP.(HA)	PROD.(000 TM)	PROD.(000 TM)	SUP.(HA)	SUP.(HA)	SUP.(HA)
	PATATA TOTAL S-1	PATATA EXTRATEMPRANA P-4	PATATA TEMPRANA P-1	REMOLACHA AZUCARERA (R. INVIERNO) S-2	ALGODÓN S-1	GIRASOL SX-2
15 A Coruña	6.936	0,8	14,7			
27 Lugo	5.585		3,2			
32 Ourense	5.778		1,6			
36 Pontevedra	3.180	0,3	9,2			
GALICIA	21.479	1,1	28,7	0	0	0
33 P. DE ASTURIAS	3.200		1,1			
39 CANTABRIA	578		0,3			
1 Álava	2.000			2.600		
20 Guipúzcoa	210		0,6			
48 Vizcaya	215		1,8			
PAIS VASCO	2.425	0,0	2,4	2.600	0	0
31 NAVARRA	977			56		
26 LA RIOJA	1.950			1.700		
22 Huesca	65					18.200
44 Teruel	512					
50 Zaragoza	390					
ARAGÓN	967	0,0	0,0	0	0	18.200
8 Barcelona	2.145		12,2			
17 Girona	450	0,8	2,2			
25 Lleida	352		0,0			
43 Tarragona	755		3,7			
CATALUÑA	3.702	0,8	18,2	0	0	0
7 BALEARES	2.250	5,9	29,9			
5 Ávila	550			4.000		9.800
9 Burgos	3.700			4.800		
24 León	2.000			8.300		
34 Palencia	1.200			6.800		
37 Salamanca	4.850			4.825		15.500
40 Segovia	2.500			3.200		18.000
42 Soria	300			1.000		
47 Valladolid	6.000			14.700		33.000
49 Zamora	1.090		0,1	5.300		26.000
CASTILLA Y LEÓN	22.190	0,0	0,1	52.925	0	102.300
28 MADRID	1.762					
2 Albacete	1.000			4.300		6.400
13 Ciudad Real	1.340		0,3	2.200		1.050
16 Cuenca	600			40		160.000
19 Guadalajara	295					27.000
45 Toledo	1.005		2,1	250		1.980
CASTILLA-MANCHA	4.240	0,0	2,4	6.790	0	196.430
3 Alicante	500		3,0			
12 Castellón	1.020		4,8			
46 Valencia	1.717	0,1	29,9			
C. VALENCIANA	3.237	0,1	37,7	0	0	0
30 R. DE MURCIA	2.200	0,5	24,4		1.550	
6 Badajoz	1.100					22.500
10 Cáceres	700					
EXTREMADURA	1.800	0,0	0,0	0	0	22.500
4 Almería	514	1,1	4,4			
11 Cádiz	3.660	14,5	24,2		14.100	3.600
14 Córdoba	2.500		45,0		12.900	18.000
18 Granada	1.839	1,6	18,0			8.636
21 Huelva	760	0,3	3,5		1.000	17.000
23 Jaén	772		0,0		6.500	3.500
29 Málaga	1.825	8,0	12,5		45	10.000
41 Sevilla	5.350	1,3	115,5		52.500	135.750
ANDALUCÍA	17.220	26,9	223,1	0	87.045	196.486
35 Palmas (Las)	1.800	15,0	16,0			
38 S. C. Tenerife	3.300	14,5	37,6			
CANARIAS	5.100	29,5	53,6	0	0	0
SUMA PROV. EST.	95.277	64,7	421,8	64.071	88.595	535.916
OTRAS PROVINC.						92.840
ESPAÑA	95.277	64,7	421,8	64.071	88.595	628.756

AVANCES DE PRODUCCIONES Y SUPERFICIES AGRÍCOLAS

Estimaciones a 30 de abril de 2005

PROVINCIAS Y CC.AA	CULTIVOS INDUSTRIALES	HORTALIZAS	HORTALIZAS	HORTALIZAS	HORTALIZAS	HORTALIZAS
	2005	2005	2005	2005	2005	2005
	PROD.(000 TM)	SUP.(HA)	SUP.(HA)	SUP.(HA)	SUP.(HA)	SUP.(HA)
	COLZA	SANDÍA	MELÓN	TOMATE (REC. 1-VI/30-IX) S-1	TOMATE CONSERVA SX-3	PIMIENTO CONSERVA SX-2
P-1	S-1	S-1				
15 A Coruña				215		
27 Lugo				207		
32 Ourense				218		
36 Pontevedra				274		
GALICIA	0,0	0	0	914	0	0
33 P. DE ASTURIAS				70		
39 CANTABRIA				90		
1 Álava				55		
20 Guipúzcoa				75		
48 Vizcaya				160		
PAIS VASCO	0,0	0	0	290	0	0
31 NAVARRA	1,1	4	41	2.160	2.152	745
26 LA RIOJA	0,1	10	20	380	140	90
22 Huesca	0,3			87	86	30
44 Teruel						
50 Zaragoza		140	7	1.250	1.200	140
ARAGÓN	0,3	140	7	1.337	1.286	170
8 Barcelona	0,6	46	150	837		
17 Girona	0,5	73	120	130		
25 Lleida	1,3	45	230	350		
43 Tarragona	0,0	165	265	670		
CATALUÑA	2,3	329	765	1.987	0	0
7 BALEARES		450	990	1.300		
5 Ávila		18	8	20		
9 Burgos	0,5			45		
24 León	0,0	3		60		
34 Palencia	0,0			10		
37 Salamanca		38	36	65		
40 Segovia	0,0	15	30	30		
42 Soria						
47 Valladolid	0,0	8	11	43		
49 Zamora		50	60	80		
CASTILLA Y LEÓN	0,6	132	145	353	0	0
28 MADRID				110		
2 Albacete	0,3	45	320	280	220	30
13 Ciudad Real	1,2	130	10.725	225	300	225
16 Cuenca			300	80		
19 Guadalajara		1	7	60		
45 Toledo	0,0	1.165	1.301	212	965	845
CASTILLA-MANCHA	1,5	1.341	12.653	857	1.485	1.100
3 Alicante		130	750			
12 Castellón		570	840	460	30	
46 Valencia		1.500	225	175	10	
C. VALENCIANA	0,0	2.200	1.815	635	40	0
30 R. DE MURCIA		1.600	6.100	576	110	300
6 Badajoz		550	3.200	24.300	24.000	200
10 Cáceres		300	400	3.800	3.500	300
EXTREMADURA	0,0	850	3.600	28.100	27.500	500
4 Almería		5.060	4.950	845	50	
11 Cádiz	0,1	750	800	650	200	
14 Córdoba		850	880	450		
18 Granada	0,0	420	480	1.350		
21 Huelva		400	400	350		
23 Jaén		100	150	420		
29 Málaga	0,1	160	570	900		
41 Sevilla	0,0	1.050	900	5.075	5.000	
ANDALUCÍA	0,1	8.790	9.130	10.040	5.250	0
35 Palmas (Las)		100	90	300		
38 S. C. Tenerife		25	25	100		
CANARIAS	0,0	125	115	400	0	0
SUMA PROV. EST.	6,1	15.971	35.381	49.599	37.963	2.905
OTRAS PROVINC.					0	0
ESPAÑA	6,1	15.971	35.381	49.599	37.963	2.905

AVANCES DE PRODUCCIONES Y SUPERFICIES AGRÍCOLAS
Estimaciones a 30 de abril de 2005

PROVINCIAS Y CC.AA	HORTALIZAS	HORTALIZAS	HORTALIZAS	HORTALIZAS	HORTALIZAS	HORTALIZAS
	2005	2005	2005	2005	2005	2005
	SUP.(HA)	SUP.(HA)	SUP.(HA)	SUP.(HA)	SUP.(HA)	PROD.(000 TM)
	FRESA Y FRESÓN S-1	CEBOLLA BABOSA S-2	CEBOLLA GRANO Y MEDIO GRANO S-1	OTRAS CEBOLLAS S-1	CEBOLLA TOTAL S-1	ESPÁRRAGO PX-1
15 A Coruña	50			540	540	
27 Lugo	27			326	326	
32 Ourense	14			310	310	
36 Pontevedra	79			377	377	
GALICIA	170	0	0	1.553	1.553	0,0
33 P. DE ASTURIAS	9			130	130	
39 CANTABRIA		21	8	13	42	
1 Álava			18		18	
20 Guipúzcoa			20		20	
48 Vizcaya			40		40	
PAIS VASCO	0	0	78	0	78	0,0
31 NAVARRA		30	320	9	359	4,4
26 LA RIOJA	2	20	50	70	140	0,3
22 Huesca		13	99		112	
44 Teruel						
50 Zaragoza		600	53		653	0,1
ARAGÓN	0	613	152	0	765	0,1
8 Barcelona	156	200	45	114	359	
17 Girona	9			99	99	
25 Lleida	12	70	35	450	555	
43 Tarragona	25	100		345	445	
CATALUÑA	202	370	80	1.008	1.458	0,0
7 BALEARES	100	200	530	132	862	
5 Ávila		10		11	21	
9 Burgos		20	15	90	125	
24 León		25	20	20	65	
34 Palencia				70	70	
37 Salamanca	2	3	7	16	26	
40 Segovia		10	20	170	200	
42 Soria						
47 Valladolid			95	60	155	
49 Zamora	3	10	30	3	43	
CASTILLA Y LEÓN	5	78	187	440	705	0,0
28 MADRID			226		226	
2 Albacete		350	4.500	400	5.250	
13 Ciudad Real		220	500		720	
16 Cuenca		40	1.000	50	1.090	
19 Guadalajara			45	15	60	
45 Toledo	5	42	884	68	994	
CASTILLA-MANCHA	5	652	6.929	533	8.114	0,0
3 Alicante	2	60	100	75	235	
12 Castellón	10	190	90		280	
46 Valencia	40	804	570		1.374	
C. VALENCIANA	52	1.054	760	75	1.889	0,0
30 R. DE MURCIA		165	443	212	820	
6 Badajoz	11			950	950	
10 Cáceres	85			90	90	6,0
EXTREMADURA	96	0	0	1.040	1.040	6,0
4 Almería		14	15	13	42	
11 Cádiz	120	150	350	150	650	
14 Córdoba	15	400	450	150	1.000	3,1
18 Granada	20	100	445	66	611	
21 Huelva	6.692	40	30	30	100	
23 Jaén	7	50	180	20	250	
29 Málaga	24	250	500	30	780	
41 Sevilla	75	175	200	100	475	2,9
ANDALUCÍA	6.953	1.179	2.170	559	3.908	6,0
35 Palmas (Las)	35			260	260	
38 S. C. Tenerife	20			150	150	
CANARIAS	55	0	0	410	410	0,0
SUMA PROV. EST. OTRAS PROVINC.	7.649	4.382	11.933	6.184	22.499	16,8 35,9
ESPAÑA	7.649	4.382	11.933	6.184	22.499	52,7

AVANCES DE PRODUCCIONES Y SUPERFICIES AGRÍCOLAS

Estimaciones a 30 de abril de 2005

PROVINCIAS Y CC.AA	HORTALIZAS	HORTALIZAS	HORTALIZAS	FRUTALES	FRUTALES	FRUTALES
	2005	2005	2005	2005	2005	2005
	PROD.(000 TM)	PROD.(000 TM)	PROD.(000 TM)	PROD.(000 TM)	PROD.(000 TM)	PROD.(000 TM)
	TOMATE (REC. 1-I/31-V) PX-2	FRESA Y FRESÓN P-1	CEBOLLA BABOSA P-1	ALBARICOQUE PX-1	MELOCOTÓN PX-1	ALMENDRA P-1
15 A Coruña		0,9				
27 Lugo		0,5				
32 Ourense		0,3				
36 Pontevedra		3,2				
GALICIA	0,0	4,8	0,0	0,0	0,0	0,0
33 P. DE ASTURIAS		0,1				
39 CANTABRIA			0,3			
1 Álava						
20 Guipúzcoa						
48 Vizcaya						
PAIS VASCO	0,0	0,0	0,0	0,0	0,0	0,0
31 NAVARRA			1,4		24,0	1,9
26 LA RIOJA		0,0	0,7		20,5	3,3
22 Huesca			0,5		128,2	5,9
44 Teruel					35,4	12,5
50 Zaragoza			27,0		97,5	14,0
ARAGÓN	0,0	0,0	27,5	0,0	261,1	32,4
8 Barcelona		4,7	6,4		12,5	1,8
17 Girona		0,2				0,0
25 Lleida		0,2	3,3		217,0	8,0
43 Tarragona		0,3	3,0		40,0	16,5
CATALUÑA	0,0	5,3	12,7	0,0	269,5	26,3
7 BALEARES		2,8	7,1			12,0
5 Ávila						
9 Burgos			0,7			0,0
24 León			0,6			0,0
34 Palencia						0,0
37 Salamanca		0,0	0,1			0,7
40 Segovia			0,4			0,0
42 Soria						0,2
47 Valladolid						0,1
49 Zamora		0,0	0,1			0,1
CASTILLA Y LEÓN	0,0	0,0	1,9	0,0	0,0	1,2
28 MADRID						0,2
2 Albacete			19,6	11,2		9,5
13 Ciudad Real			12,0			1,1
16 Cuenca			2,4			0,9
19 Guadalajara						0,3
45 Toledo		0,0	0,6			2,6
CASTILLA-MANCHA	0,0	0,0	34,6	11,2	0,0	14,3
3 Alicante	13,0	0,0	1,5			16,0
12 Castellón		0,2	5,0			20,0
46 Valencia		1,0	43,4	27,8	55,5	21,7
C. VALENCIANA	13,0	1,2	49,9	27,8	55,5	57,7
30 R. DE MURCIA	16,5		8,7	79,6	176,6	8,5
6 Badajoz		0,1				2,0
10 Cáceres		0,7				0,4
EXTREMADURA	0,0	0,8	0,0	0,0	0,0	2,4
4 Almería	455,7		0,3			23,7
11 Cádiz		2,5	3,3			0,2
14 Córdoba		0,1	18,0			0,5
18 Granada		0,4	5,0			10,0
21 Huelva		270,0	0,9			0,9
23 Jaén		0,0	1,3			2,6
29 Málaga		0,1	8,7			3,5
41 Sevilla		2,1	11,4		89,1	0,1
ANDALUCÍA	455,7	275,2	48,8	0,0	89,1	41,5
35 Palmas (Las)		0,7				0,1
38 S. C. Tenerife	48,5	0,4				0,2
CANARIAS	48,5	1,1	0,0	0,0	0,0	0,2
SUMA PROV. EST.	533,7	291,4	193,6	118,6	896,3	201,8
OTRAS PROVINC.	184,1			18,7	182,4	
ESPAÑA	717,8	291,4	193,6	137,3	1.078,7	201,8

PRODUCCIONES GANADERAS

SACRIFICIO DE GANADO, ABRIL DE 2005

Se presentan los resultados del sacrificio de ganado en España que, de acuerdo con lo establecido en la Normativa de la Unión Europea para los Países Miembros, se deben determinar mensualmente para las principales especies ganaderas, mediante encuesta a mataderos y otros establecimientos que sacrifican estos animales.

Los datos corresponden a abril de 2005 y, para un mejor análisis de la situación, se incluyen los resultados del mes y su acumulado desde enero.

En abril la carne total obtenida (peso canal total del conjunto de las especies) ha experimentado un aumento del 5,9%, respecto a abril de 2004, y en el acumulado de enero a abril este aumento es del 0,5%. Si comparamos los resultados de 2005 respecto a la media de los mismos periodos de 2001 a 2003, la producción aumenta: en abril en un 2,6% y en el acumulado desde enero en un 2,9%.

En la evolución de las distintas especies ganaderas en abril 2005 respecto a 2004, aumentan bovino, porcino, equino y conejos. Considerando el periodo enero-abril, las producciones son muy similares en todas las especies, con variaciones poco significativas.

SACRIFICIO MENSUAL DE GANADO

Clase de ganado	Año	Enero	Febrero	Marzo	Abril	Mayo	Junio	Enero-junio
Reses sacrificadas								
Bovino	2003	234.113	216.732	229.157	229.987	234.837	229.163	1.373.988
	2004	218.148	204.992	234.058	217.339	219.074	224.179	1.317.791
	2005	217.780	208.419	227.845	231.830			885.873
Ovino	2003	1.431.634	1.372.648	1.852.575	1.999.041	1.470.927	1.579.747	9.706.572
	2004	1.267.565	1.321.172	1.944.201	1.763.704	1.507.727	1.703.022	9.507.391
	2005	1.378.310	1.357.622	2.076.372	1.451.990			6.264.293
Caprino	2003	80.299	115.738	142.553	148.086	133.902	117.110	737.689
	2004	78.182	115.135	169.977	122.243	116.461	124.074	726.073
	2005	75.021	110.582	156.869	117.080			459.551
Porcino	2003	3.461.677	3.018.041	2.935.456	2.943.760	3.187.294	2.885.658	18.431.886
	2004	3.337.357	3.121.680	3.124.193	2.832.950	3.044.822	2.868.824	18.329.826
	2005	3.256.216	3.093.388	2.942.978	3.125.780			12.418.361
Equino	2003	2.409	2.306	1.834	1.961	2.065	1.992	12.567
	2004	1.910	2.029	2.358	1.796	2.020	1.802	11.916
	2005	2.084	2.196	1.692	2.266			8.238
Aves (miles)	2003	47.246	54.058	55.422	55.756	57.549	53.853	323.884
	2004	47.352	55.222	54.798	54.357	62.231	56.312	330.272
	2005	51.302	56.892	53.982	53.547			215.722
Conejos (miles)	2003	7.888	7.261	7.616	8.911	8.800	6.682	47.158
	2004	6.836	6.850	7.725	7.951	8.400	6.649	44.411
	2005	7.433	6.847	7.737	8.237			30.253
Peso canal total, toneladas								
Bovino	2003	59.198	54.071	57.381	58.167	60.089	58.976	347.883
	2004	56.544	52.989	60.192	56.228	56.907	59.257	342.116
	2005	57.432	54.539	59.048	60.428			231.446
Ovino	2003	15.955	16.447	20.303	23.431	16.493	18.783	111.412
	2004	14.240	15.996	21.539	20.232	16.828	20.154	108.988
	2005	15.799	16.523	22.995	17.334			72.652
Caprino	2003	747	994	961	1.203	1.063	821	5.789
	2004	695	1.029	1.063	1.007	952	866	5.612
	2005	889	1.003	1.000	948			3.840
Porcino	2003	306.783	255.675	244.550	248.008	263.407	261.012	1.579.435
	2004	296.719	264.558	261.772	236.466	250.430	261.135	1.571.081
	2005	285.845	262.440	247.852	262.838			1.058.975
Equino	2003	483	461	357	385	429	409	2.524
	2004	402	411	472	370	420	386	2.462
	2005	429	433	335	431			1.628
Aves	2003	93.150	115.019	110.241	116.007	112.948	104.017	651.382
	2004	88.616	118.329	104.961	110.071	123.246	110.987	656.210
	2005	97.571	116.450	103.301	107.698			425.020
Conejos	2003	10.353	8.997	10.893	10.434	10.856	8.800	60.334
	2004	8.905	8.452	11.028	9.168	10.233	8.616	56.401
	2005	9.466	8.408	10.838	9.309			38.021
Total ganado	2003	486.668	451.663	444.686	457.636	465.286	452.819	2.758.759
	2004	466.121	461.764	461.027	433.541	459.016	461.402	2.742.871
	2005	467.429	459.796	445.369	458.987			1.831.581

Nota.- Resultados son provisionales.

SACRIFICIO MENSUAL DE GANADO (conclusión)

Clase de ganado	Año	Julio	Agosto	Septiembre	Octubre	Noviembre	Diciembre	Total año (1)
Reses sacrificadas								
Bovino	2003	236.709	218.518	240.045	239.954	212.064	241.818	2.763.096
	2004	222.549	229.397	231.670	222.234	232.429	227.882	2.683.951
	2005							885.873
Ovino	2003	2.032.105	1.969.887	1.597.405	1.344.085	1.142.145	2.989.989	20.782.189
	2004	1.777.804	2.082.675	1.514.471	1.265.804	1.229.037	2.836.936	20.214.117
	2005							6.264.293
Caprino	2003	139.504	119.605	121.857	105.232	111.770	348.988	1.684.647
	2004	134.006	117.741	104.225	89.483	133.469	298.746	1.603.743
	2005							459.551
Porcino	2003	3.221.670	2.757.534	3.159.452	3.415.298	3.109.859	4.084.401	38.180.099
	2004	2.865.764	3.061.132	3.050.029	3.068.939	3.389.923	4.069.027	37.834.642
	2005							12.418.361
Equino	2003	1.939	1.093	2.126	2.196	2.136	2.040	24.096
	2004	1.786	1.454	2.078	2.189	2.490	2.069	23.982
	2005							8.238
Aves (miles)	2003	67.743	61.304	62.163	64.828	69.026	52.639	701.587
	2004	64.609	60.350	61.545	66.048	64.896	44.678	692.398
	2005							215.722
Conejos (miles)	2003	8.033	7.596	6.550	6.676	4.821	9.466	90.300
	2004	7.505	8.678	6.218	6.754	5.178	8.911	87.655
	2005							30.253
Peso canal total, toneladas								
Bovino	2003	61.078	56.646	62.555	62.248	54.424	61.537	706.369
	2004	58.863	60.847	61.376	58.801	60.836	59.490	702.330
	2005							231.446
Ovino	2003	23.844	23.023	18.385	15.094	12.925	31.472	236.155
	2004	21.067	24.859	17.967	14.403	13.927	30.251	231.463
	2005							72.652
Caprino	2003	1.133	947	1.567	946	929	2.576	13.888
	2004	1.094	1.018	1.359	827	1.146	2.317	13.373
	2005							3.840
Porcino	2003	259.873	212.167	257.826	282.454	259.454	338.299	3.189.508
	2004	235.025	238.472	253.653	256.299	283.486	337.618	3.175.633
	2005							1.058.975
Equino	2003	384	194	440	421	419	395	4.777
	2004	352	265	415	417	469	380	4.760
	2005							1.628
Aves	2003	124.185	114.916	118.406	112.625	119.854	91.968	1.333.337
	2004	117.289	115.057	119.725	111.329	107.984	73.077	1.300.670
	2005							425.020
Conejos	2003	8.318	8.093	7.409	9.420	5.732	12.276	111.583
	2004	7.696	9.194	6.928	9.061	6.075	11.258	106.613
	2005							38.021
Total ganado	2003	478.815	415.986	466.588	483.208	453.738	538.522	5.595.616
	2004	441.386	449.712	461.424	451.136	473.922	514.392	5.534.843
	2005							1.831.581

(1) En 2005 es el acumulado de los datos disponibles.

Nota.- Resultados son provisionales.

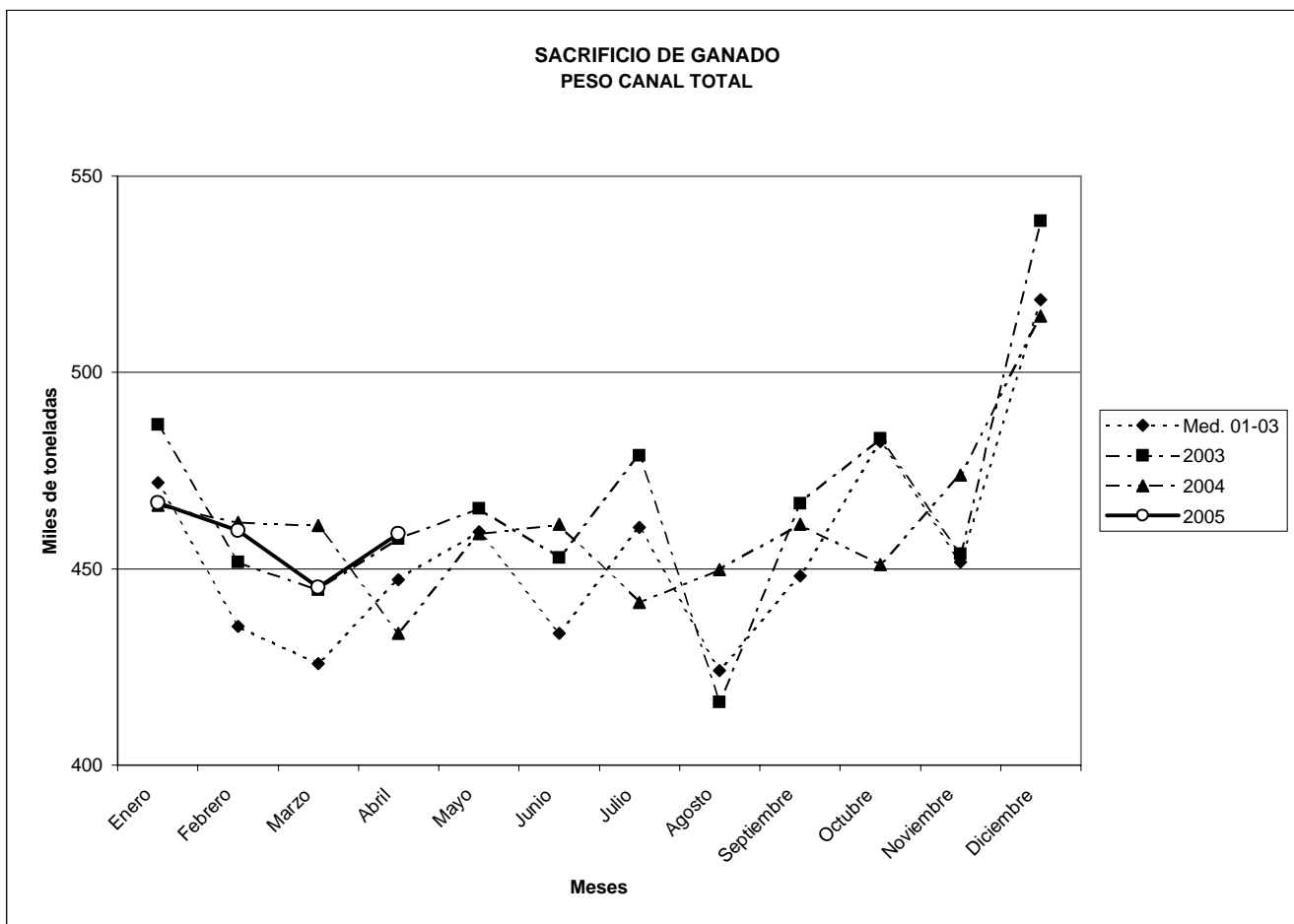
SACRIFICIO DE GANADO, ESPAÑA

AÑO 2005

	Abril		Enero-Abril	
	Número de animales	Peso canal toneladas	Número de animales	Peso canal toneladas
Bovino total	231.830	60.428	885.873	231.446
Bovino mayor	216.063	57.926	820.641	221.049
Toros	114.729	32.528	432.270	122.736
Vacas	33.683	9.172	138.552	38.403
Novilla	67.651	16.227	249.819	59.909
Ternera	15.768	2.502	65.233	10.398
Porcino	3.125.780	262.838	12.418.361	1.058.975
Ovino total	1.451.990	17.334	6.264.293	72.652
Corderos	1.344.221	15.052	5.992.509	66.986
Caprino	117.080	948	459.551	3.840
Equino	2.266	431	8.238	1.628
Aves (1)	53.547	107.698	215.722	425.020
Conejos (1)	8.237	9.309	30.253	38.021

(1) Son miles de animales y peso en toneladas.

Nota.- Resultados provisionales.



INDUSTRIAS AGRARIAS

ESTADÍSTICAS MENSUALES DE INDUSTRIAS LÁCTEAS, ABRIL DE 2005

Estos resultados son los obtenidos en la Estadística Mensual de Recogida de Leche de Vaca y Productos Obtenidos, que se realiza desde el año 1997 por el Ministerio de Agricultura, Pesca y Alimentación, de acuerdo con lo establecido en la Directiva 96/16/CE, del Consejo, de 19-03-1996 y la Decisión de la Comisión de 18-12-96.

Esta encuesta se dirige a todas las empresas, tanto industrias como centros de recogida, que compran leche de vaca en las explotaciones ganaderas ubicadas en la Península y Baleares.

Se recogen en un cuadro los resultados provisionales obtenidos en los doce últimos meses, tanto de la leche recogida como de los productos lácteos elaborados de mayor importancia, según los criterios de la Unión Europea.

La información de abril es la del primer mes de la campaña láctea 2005-2006 (periodo 1 de abril de 2005 a 31 de marzo de 2006).

En el gráfico primero se hace un seguimiento de la evolución mensual de las recogidas medias diarias de la leche de vaca en los mismos últimos doce meses, a fin de destacar su estacionalidad.

En el segundo gráfico se compara la recogida media diaria por meses de los años 2002, 2003, 2004 y enero a abril de 2005, donde se aprecia que los resultados siguen tendencias similares.

Los resultados obtenidos no presentan incidencias dignas de mención.

Comparando los datos de recogida obtenidos en esta estadística con los determinados por el FEGA en las declaraciones de entregas a industrias, podemos señalar que tampoco se presentan diferencias importantes, continuando los resultados de la estadística ligeramente por debajo de los del FEGA en general.

Los datos aportados por la estadística láctea y el FEGA son provisionales y por lo tanto susceptibles de variación.

ESTADÍSTICA MENSUAL DE RECOGIDA DE LECHE DE VACA Y PRODUCTOS ELABORADOS
 POR LAS INDUSTRIAS LÁCTEAS ESPAÑOLAS
 (Península y Baleares)

DATOS PROVISIONALES

CANTIDADES EN MILES DE TONELADAS

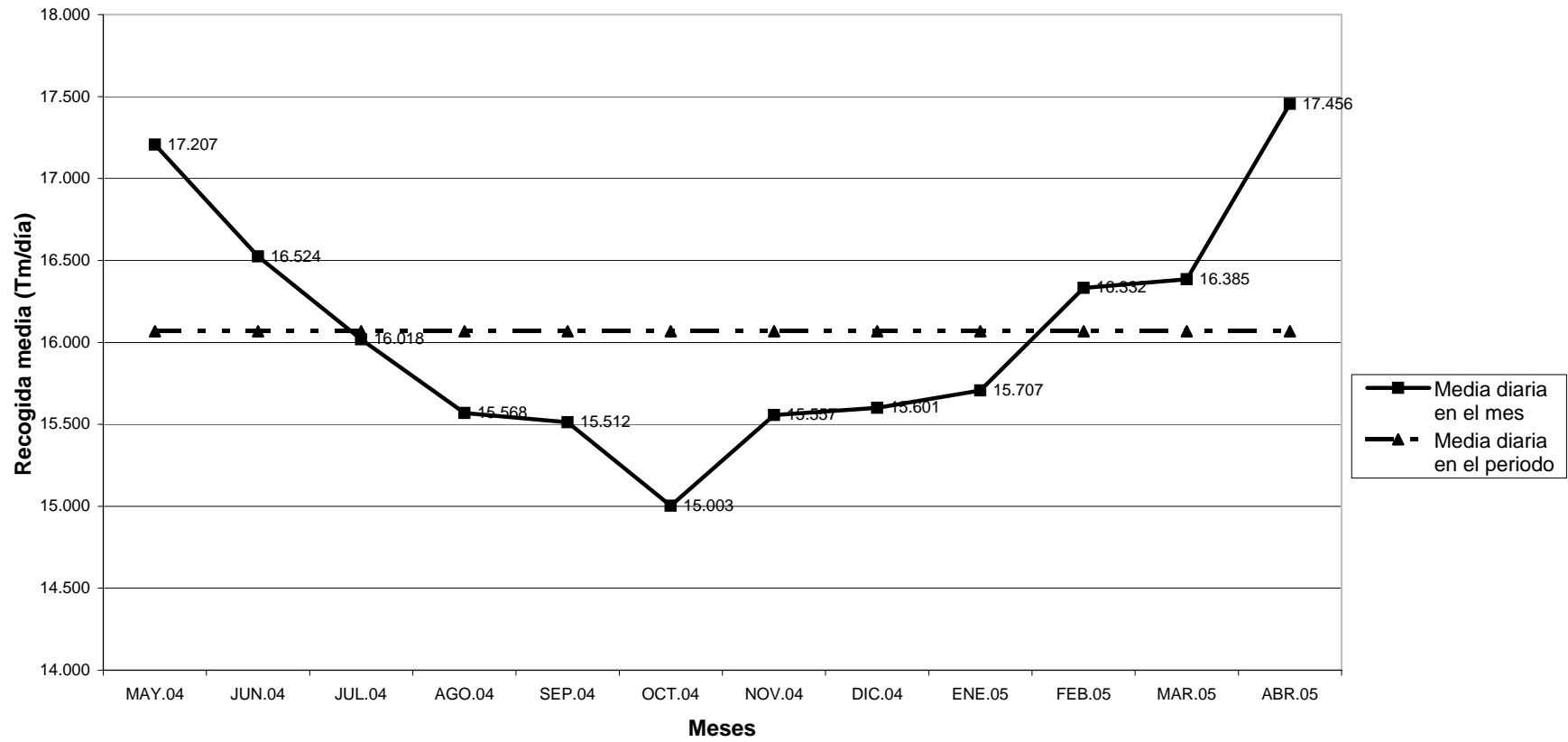
RECOGIDA	AÑO 2004								AÑO 2005			
	MAYO	JUNIO	JULIO	AGOSTO	SEPBRE	OCTBRE	NOVBRE	DICBRE	ENERO	FEBRERO	MARZO	ABRIL
Leche de vaca	533,4	495,7	496,6	482,6	465,4	465,1	466,7	483,6	486,9	457,3	507,9	523,7
% medio de Mat. Grasa	3,72	3,65	3,65	3,67	3,72	3,76	3,80	3,85	3,84	3,82	3,79	3,74
% medio de Proteínas	3,15	3,01	3,15	3,09	3,13	3,18	3,21	3,28	3,18	3,19	3,17	3,15

PRODUCTOS OBTENIDOS	AÑO 2004								AÑO 2005			
	MAYO	JUNIO	JULIO	AGOSTO	SEPBRE	OCTBRE	NOVBRE	DICBRE	ENERO	FEBRERO	MARZO	ABRIL
Leche de consumo directo	323,7	302,1	313,8	304,9	307,5	308,8	309,8	324,0	334,8	315,8	330,3	325,1
Nata de consumo directo	7,5	8,4	8,7	8,3	8,7	7,9	9,2	8,9	7,6	5,8	4,7	4,8
Leche concentrada	5,7	4,3	4,8	5,1	5,4	7,7	5,6	6,0	6,2	6,0	6,3	6,9
Leche desnatada en polvo	0,9	0,7	0,4	0,2	0,1	0,2	0,3	0,6	0,6	0,4	0,6	0,4
Otras leches en polvo (1)	0,7	1,6	1,0	0,8	0,2	0,3	0,1	0,1	0,4	0,4	0,7	0,2
Mantequilla	4,9	3,2	3,0	3,6	2,8	2,7	2,4	4,0	4,8	5,4	5,7	6,5
Queso de vaca (2)	11,1	11,1	12,1	11,2	11,1	11,0	11,4	10,4	10,4	11,2	11,8	11,9
Leches acidificadas (yogures)	61,7	62,7	62,1	58,9	60,1	61,0	57,6	51,5	55,7	53,9	63,8	66,2

(1) - Incluye el Polvo de nata, leche entera y leche parcialmente desnatada

(2) - No incluye el queso de mezcla

**EVOLUCIÓN MENSUAL DE LAS RECOGIDAS MEDIAS DIARIAS DE LECHE DE VACA POR LAS INDUSTRIAS
(Península y Baleares)
DATOS PROVISIONALES DE LOS ÚLTIMOS 12 MESES DISPONIBLES
MAYO DE 2004 A ABRIL DE 2005**



INDICADORES DE PRECIOS Y SALARIOS AGRARIOS

PRECIOS PERCIBIDOS POR LOS AGRICULTORES (EUROS POR UNIDAD)

PRODUCTOS	AÑO	Enero	Febrero	Marzo	Abril	Mayo	Junio	Julio	Agosto	Septiem.	Octubre	Noviem.	Diciem.	Anual
CEREALES														
TRIGO (100 KG.)	2003	12,66	13,37	12,40	12,40	12,86	14,00	13,71	13,12	13,63	14,53	15,28	16,04	13,80
	2004	16,80	16,81	16,62	16,75	16,64	14,25	14,21	13,73	13,19	12,95	12,90	12,80	14,15
	2005	12,88	13,04	13,14										
ARROZ (100 KG.)	2003	28,83	29,57	30,11	30,25	30,03	29,50	29,59	31,25	-	25,43	25,92	26,35	27,48
	2004	26,85	27,01	27,01	27,02	27,15	27,17	27,17	27,58	-	20,72	17,41	18,71	20,79
	2005	19,94	19,86	20,26										
CEBADA (100 KG.)	2003	11,91	11,87	11,80	11,68	11,61	11,39	11,47	11,54	11,95	12,83	13,94	14,46	12,15
	2004	14,87	15,35	15,65	15,14	15,16	13,44	12,28	12,06	11,96	11,82	11,85	11,80	12,63
	2005	11,71	11,58	11,57										
AVENA (100 KG.)	2003	11,90	11,96	11,66	12,14	13,28	12,81	12,55	11,98	11,79	12,27	12,70	13,26	12,30
	2004	13,89	14,02	13,85	14,07	14,23	13,80	12,33	12,33	11,83	11,84	12,02	12,39	12,50
	2005	12,30	12,33	12,43										
CENTENO (100 KG.)	2003	11,24	11,23	11,09	11,03	11,04	20,02	24,88	15,45	11,25	11,91	12,79	13,35	14,29
	2004	13,80	14,07	13,83	14,19	14,60	13,71	14,93	12,07	11,56	11,49	11,51	11,56	12,42
	2005	11,50	11,55	11,44										
MAIZ (100 KG.)	2003	13,31	13,32	12,33	12,59	13,09	13,62	13,68	13,10	14,22	15,03	15,82	16,56	14,79
	2004	16,92	17,19	16,83	17,21	17,64	17,22	15,88	14,40	13,62	13,28	13,14	12,95	14,67
	2005	12,73	12,38	11,98										
SORGO (100 KG.)	2003	12,90	12,74	-	-	-	-	13,00	12,82	13,81	15,04	15,38	15,17	14,72
	2004	15,31	16,10	-	-	-	-	-	-	14,65	13,97	13,45	12,71	13,88
	2005	13,37	12,38	-	-	-	-	-	-	-	-	-	-	-
TUBERCULOS PARA CONSUMO														
PATATA (100 KG.)	2003	5,96	5,63	9,68	29,91	25,03	22,83	19,58	18,12	23,54	22,85	25,13	25,98	21,25
	2004	21,56	21,75	34,80	57,08	43,47	24,34	24,90	22,47	19,96	9,38	11,93	14,30	22,19
	2005	11,90	12,87	27,13										
CHUFA (100 KG.)	2003	50,00	-	-	-	50,00	50,00	50,00	50,00	-	-	60,00	60,00	56,00
	2004	60,00	-	-	-	84,00	84,00	84,00	84,00	-	-	60,00	60,00	64,80
	2005	60,00	-	-	-	-	-	-	-	-	-	-	-	-
CULTIVOS INDUSTRIALES														
REMOLACHA AZUCARERA (100 KG.)	2003	4,83	4,85	-	-	-	5,35	5,45	5,66	6,09	6,45	6,13	5,95	5,88
	2004	6,11	4,82	-	-	-	5,58	5,62	5,76	6,64	6,57	6,21	6,18	6,08
	2005	6,24	5,41	-	-	-	-	-	-	-	-	-	-	-
ALGODON BRUTO (100 KG.) S/ SUBVENCIÓN	2002	23,07	-	-	-	-	-	-	-	20,84	21,04	28,96	35,47	22,62
	2003	34,71	-	-	-	-	-	-	-	18,03	18,02	29,39	43,67	32,96
	2005	-	-	-	-	-	-	-	-	-	-	-	-	-
GIRASOL (100 KG.)	2003	25,18	26,38	26,40	-	-	-	26,00	23,39	22,76	20,11	19,89	19,17	21,65
	2004	21,00	20,86	21,00	-	-	-	23,51	23,62	22,34	22,36	22,86	23,10	22,99
	2005	23,62	23,54	24,20	-	-	-	-	-	-	-	-	-	-
PIMIENTO PARA PIMENTON (100 KG.)	2003	226,00	-	-	-	-	-	-	270,00	253,09	272,81	250,15	260,22	256,72
	2004	-	-	-	-	-	-	-	-	222,90	236,22	244,63	220,43	236,09
	2005	-	-	-	-	-	-	-	-	-	-	-	-	-
TABACO (SECO NO FERMENTADO) (100 KG.) S/ SUBVENCIÓN	2003	63,00	63,00	63,00	-	-	-	-	-	61,22	88,42	88,42	72,83	83,46
	2004	61,69	70,78	150,00	-	-	-	-	-	50,32	53,39	53,39	62,97	53,21
	2005	61,58	66,88	78,13	-	-	-	-	-	-	-	-	-	-
CAÑA DE AZUCAR (100 KG.)	2003	-	-	3,64	4,30	3,64	-	-	-	-	-	-	-	3,97
	2004	-	-	-	3,64	3,64	-	-	-	-	-	-	-	3,64
	2005	-	-	-	-	-	-	-	-	-	-	-	-	-
LUPULO SECO (100 KG.)	2003	-	-	-	-	-	-	-	-	-	536,28	-	-	536,28
	2004	-	-	-	-	-	-	-	-	-	536,28	-	-	536,28
	2005	-	-	-	-	-	-	-	-	-	-	-	-	-
AZAFRAN TOSTADO (KG.)	2003	1182,17	1182,91	1184,46	1189,34	1195,52	1195,87	1186,66	1191,58	1201,57	1230,13	1216,51	1258,45	1213,42
	2004	1320,26	1325,13	1314,63	1311,11	1301,41	1289,98	1280,07	1280,07	1249,86	1300,00	1289,80	1317,62	1306,95
	2005	1319,29	1324,92	1319,21										
ACEITUNA DE ADEREZO (100 KG.)	2003	-	-	-	-	-	-	-	39,09	59,45	44,60	41,34	-	49,56
	2004	-	-	-	-	-	-	-	39,41	56,27	47,89	48,62	-	51,67
	2005	-	-	-	-	-	-	-	-	-	-	-	-	-

Nota 1: Como consecuencia del cambio de periodo de base para índices, las ponderaciones utilizadas se han modificado, por lo que los precios publicados a partir de enero de 2004 en adelante, no son exactamente comparables con los de periodos anteriores.

Nota 2: Los datos del último mes publicado han de considerarse provisionales.

PRECIOS PERCIBIDOS POR LOS AGRICULTORES (EUROS POR UNIDAD)

PRODUCTOS	AÑO	Enero	Febrero	Marzo	Abril	Mayo	Junio	Julio	Agosto	Septiem.	Octubre	Noviem.	Diciem.	Anual
<u>CULTIVOS FORRAJEROS</u>														
HENO DE ALFALFA (100 KG.)	2003	12,41	12,54	12,27	11,33	10,84	10,56	10,57	10,69	11,09	11,72	12,01	12,51	11,11
	2004	13,53	13,95	12,90	12,45	12,10	11,62	11,35	11,67	11,57	11,82	11,53	12,00	11,84
	2005	12,25	12,33	11,93										
VEZA PARA FORRAJE (100 KG.)(HENO)	2003	-	-	10,29	10,99	9,17	9,53	9,32	11,25	11,08	11,87	10,43	10,07	9,61
	2004	-	-	12,66	10,11	9,58	11,84	10,31	10,00	9,50	9,37	9,20	7,05	10,47
	2005	-	-	9,98										
<u>FRUTOS NO CITRICOS</u>														
MANZANA (100 KG.)	2003	40,52	41,87	44,09	44,13	44,05	45,29	44,50	32,18	29,37	31,04	31,60	29,92	35,04
	2004	29,27	28,94	28,23	29,01	29,72	38,21	48,30	34,69	31,70	30,57	29,94	39,91	31,45
	2005	38,04	38,02	42,09										
PERA (100 KG.)	2003	54,94	60,63	65,68	67,14	71,32	89,25	49,89	36,70	37,03	42,41	46,66	47,17	50,35
	2004	44,60	46,30	45,31	42,61	41,86	94,20	56,94	38,24	38,34	42,54	44,16	45,72	47,28
	2005	46,10	50,70	54,80										
NISPERO (100 KG.)	2003	-	-	-	145,86	115,18	123,16	-	-	-	-	-	-	118,49
	2004	-	-	-	139,32	98,66	90,63	-	-	-	-	-	-	102,57
	2005	-	-	90,63										
ALBARICOQUE (100 KG.)	2003	-	-	-	-	98,60	65,50	55,11	-	-	-	-	-	73,07
	2004	-	-	-	-	75,23	80,48	54,92	-	-	-	-	-	74,40
	2005	-	-	-	-									
MELOCOTON (100 KG.)	2003	-	-	-	121,64	87,79	75,71	50,85	49,14	44,20	44,93	46,78	-	62,84
	2004	-	-	-	176,84	111,89	88,00	50,30	35,73	40,54	52,50	38,19	-	62,50
	2005	-	-	-										
CEREZA (100 KG.)	2003	-	-	-	-	265,59	132,83	150,50	-	-	-	-	-	159,37
	2004	-	-	-	-	427,61	187,85	154,19	-	-	-	-	-	233,91
	2005	-	-	-	-									
CIRUELA (100 KG.)	2003	-	-	-	-	112,60	53,55	61,48	77,22	53,75	73,26	-	-	61,78
	2004	-	-	-	-		65,81	70,65	57,98	76,54	54,69	-	-	66,24
	2005	-	-	-	-									
UVA DE MESA (100 KG.) (1)	2003	-	-	-	-	-	50,07	45,23	49,54	46,45	40,70	41,93	36,22	42,84
	2004	-	-	-	-	-		43,26	48,66	38,65	35,32	34,81	42,16	41,41
	2005	-	-	-	-	-								
HIGOS Y BREVAS (100 KG.)	2003	-	-	-	-	150,25	101,29	113,68	100,27	98,91	102,88	-	-	102,28
	2004	-	-	-	-	129,60	111,85	168,36	121,78	70,34	58,68	-	-	121,66
	2005	-	-	-	-									
CHIRIMOYA (100 KG.)	2003	96,48	114,04	-	-	-	-	-	-	-	61,10	80,72	124,88	94,55
	2004	118,05	121,98	-	-	-	-	-	-	-	63,22	62,23	96,48	85,31
	2005	111,26	113,31	125,50	-	-	-	-	-	-				
GRANADA (100 KG.)	2003	-	-	-	-	-	-	-	45,00	58,34	45,88	39,25	-	49,75
	2004	-	-	-	-	-	-	-	64,00	63,90	54,95	53,79	-	58,47
	2005	-	-	-	-	-	-	-						
AGUACATE (100 KG.)	2003	125,51	121,61	151,24	164,16	179,20	343,88	409,92	452,78	400,00	150,00	112,68	106,97	139,37
	2004	91,41	77,21	113,57	110,00	130,42	132,56	139,87	144,07	195,65	78,24	85,66	100,74	92,52
	2005	105,46	104,42	135,25										
PLATANO (100KG.)	2003	48,00	47,00	41,00	37,00	33,00	10,00	8,00	8,00	3,50	27,83	52,48	31,34	29,99
	2004	14,06	13,90	5,32	15,13	26,77	31,75	27,24	23,79	6,81	42,64	53,39	54,62	24,87
	2005	55,96	53,22	46,35										
CAQUI (100 KG.)	2003	-	-	-	-	-	-	-	-	59,44	77,58	61,14	-	69,79
	2004	-	-	-	-	-	-	-	-	97,60	70,57	36,93	-	77,25
	2005	-	-	-	-	-	-	-	-					
MANGO (100 KG.)	2003	-	-	-	-	-	387,78	244,89	155,16	117,59	120,00	153,43	178,06	159,01
	2004	-	-	-	-	-	229,76	152,89	124,75	192,31	170,52	146,34	147,07	156,57
	2005	-	-	-	-	-								
PAPAYA (100 KG.)	2003	91,86	97,44	60,72	60,36	48,79	116,40	70,89	159,14	122,84	90,00	131,53	119,21	112,48
	2004	64,90	68,10	46,78	56,41	67,77	67,36	61,35	137,40	217,83	166,63	162,89	116,66	147,38
	2005	122,70	154,38	128,12										
PIÑA TROPICAL (100 KG.)	2003	240,00	300,00	180,00	240,00	240,00	251,00	176,00	200,00	300,00	200,00	120,00	200,00	209,20
	2004	210,00	200,00	240,00	200,00	200,00	200,00	200,00	200,00	171,45	142,88	157,70	157,70	190,75
	2005	171,45	171,45	171,45										
FRESON (100 KG.)	2003	238,99	205,22	127,43	59,92	59,55	66,56	194,38	185,24	186,64	206,62	310,66	353,48	87,13
	2004	170,94	140,05	102,04	93,33	64,45	95,16	150,04	155,71	145,17	221,78	306,92	439,19	95,63
	2005	258,42	165,04	220,66										

(1) Precios s/ cepa sin recolectar

Nota 2: Los datos del último mes publicado han de considerarse provisionales

PRECIOS PERCIBIDOS POR LOS AGRICULTORES (EUROS POR UNIDAD)

PRODUCTOS	AÑO	Enero	Febrero	Marzo	Abril	Mayo	Junio	Julio	Agosto	Septiem.	Octubre	Noviem.	Diciem.	Anual
HORTALIZAS														
LECHUGA (100 KG.)	2003	61,12	92,99	60,22	31,48	24,24	33,68	33,50	41,32	52,31	36,20	37,16	49,04	47,66
	2004	43,68	22,42	28,16	32,63	29,98	29,06	31,97	34,20	31,04	30,07	34,18	34,63	32,15
	2005	75,14	98,09	105,24										
ESCAROLA (100 KG.)	2003	40,25	44,57	55,61	56,46	-	-	-	-	-	65,93	67,11	47,59	50,62
	2004	48,55	41,29	55,19	37,28	-	-	-	-	-	51,84	68,71	53,76	52,48
	2005	46,50	57,62	71,50										
COLIFLOR (100 KG.)	2003	35,47	49,78	48,32	37,92	26,60	21,54	36,30	94,85	55,34	48,38	40,20	33,39	39,84
	2004	24,62	23,90	27,81	29,95	29,36	24,97	28,10	128,65	33,33	32,65	44,95	43,35	34,54
	2005	38,81	47,79	65,51										
COL REPOLLO (100 KG.)	2003	33,82	38,13	40,07	31,94	32,57	36,90	35,77	22,19	37,61	35,86	27,78	29,35	33,85
	2004	26,89	28,82	27,21	24,50	25,35	33,74	31,98	28,15	23,55	22,12	22,59	23,75	25,23
	2005	29,51	40,77	39,38										
COL BRUSELAS (100 KG.)	2003	52,36	50,00	48,00	-	-	-	-	-	-	60,00	58,00	56,00	56,31
	2004	46,70	45,85	44,98	-	-	-	-	-	-	-	72,88	64,92	54,94
	2005	59,85	63,05	63,44	-	-	-	-	-	-	-	-	-	-
COL BROCOLI (100 KG.)	2003	35,40	39,82	37,20	40,84	13,25	-	-	-	-	-	54,86	35,27	37,33
	2004	37,62	37,30	62,15	42,97	36,03	-	-	-	-	-	87,95	56,74	53,30
	2005	65,38	71,91	96,52										
TOMATE (100 KG.)	2003	50,96	56,34	74,08	80,52	63,94	37,07	23,36	24,58	44,78	77,85	68,13	67,35	49,09
	2004	43,08	48,61	66,37	48,01	46,88	45,17	39,71	15,90	18,40	33,55	78,37	84,44	41,21
	2005	90,11	75,52	76,93										
ZANAHORIA (100 KG.)	2003	27,81	36,51	37,17	35,55	36,55	36,40	21,65	17,61	26,33	26,83	24,06	26,02	30,24
	2004	32,12	31,03	31,94	33,05	30,42	30,58	21,18	10,81	10,66	11,60	11,98	11,32	22,71
	2005	20,32	18,02	26,07										
GUISANTE VERDE (100 KG.)	2003	127,88	208,88	137,65	134,94	50,14	37,22	72,14	-	-	-	-	-	70,90
	2004	147,34	161,31	167,93	137,00	46,72	32,45	31,70	-	-	-	-	-	59,01
	2005	183,40	223,68	183,06										
CEBOLLA (100 KG.)	2003	11,73	14,26	20,54	14,14	13,44	21,10	18,34	11,86	14,32	18,93	24,88	30,60	16,59
	2004	34,47	42,45	39,46	27,25	18,45	22,69	22,87	12,82	12,88	11,29	10,75	14,59	16,18
	2005	11,63	30,88	30,55										
PEPINO (100 KG.)	2003	59,73	83,04	70,66	53,44	19,03	38,74	46,76	55,37	37,55	39,69	65,39	79,70	51,31
	2004	53,70	75,46	41,01	47,48	23,04	37,43	26,49	19,04	40,14	38,20	27,21	32,19	35,62
	2005	65,89	129,46	92,30										
PUERRO (100 KG.)	2003	64,74	48,47	50,90	56,08	63,03	59,81	50,94	57,99	53,56	54,81	82,50	66,81	61,33
	2004	59,18	30,77	29,46	39,36	49,39	51,36	49,29	73,74	64,19	57,52	70,92	75,58	50,40
	2005	53,06	36,05	34,96										
PIMIENTO (100 KG.)	2003	51,60	66,71	88,11	138,42	103,17	83,47	62,61	62,44	61,92	72,80	87,41	90,02	78,23
	2004	104,46	100,28	130,21	115,65	104,86	92,88	64,37	40,72	43,71	46,08	90,08	105,62	86,36
	2005	107,07	121,47	120,31										
ALCACHOFA (100 KG.)	2003	77,41	70,04	55,01	40,49	24,19	30,26	-	-	62,47	73,99	103,47	70,95	57,48
	2004	57,97	80,14	55,36	46,44	36,78	29,39	-	-	43,35	86,58	87,16	74,33	56,43
	2005	72,18	90,54	88,16										
ESPARRAGO (100 KG.)	2003	-	309,40	264,46	153,05	151,82	179,07	132,71	-	-	-	-	-	173,73
	2004	-	251,94	187,68	150,02	158,80	171,99	178,83	-	-	-	-	-	164,29
	2005	-	323,73	241,45										
MELON (100 KG.)	2003	-	-	128,00	128,03	58,22	44,22	24,83	26,81	27,40	31,57	30,04	80,00	31,67
	2004	-	-	-	59,58	60,02	78,14	31,77	17,12	12,90	19,72	19,46	49,45	29,74
	2005	-	-	-										
SANDIA (100 KG.)	2003	-	-	-	42,20	42,22	35,97	21,29	22,88	21,71	-	-	-	30,23
	2004	-	-	-	-	24,80	24,77	11,47	8,94	10,14	-	-	-	17,58
	2005	-	-	-	-	-	-	-	-	-	-	-	-	-
CALABACIN (100 KG.)	2003	110,38	152,69	71,35	48,79	23,89	24,40	29,78	44,02	63,11	36,10	56,38	51,03	55,03
	2004	48,86	49,90	48,09	35,93	32,11	30,89	28,42	27,77	36,99	36,07	57,78	67,71	37,12
	2005	132,25	169,67	72,20										
AJO SECO (100 KG.)	2003	95,13	87,25	76,19	98,21	74,76	68,02	71,58	81,88	91,18	93,14	91,08	87,50	79,30
	2004	90,37	86,28	84,65	95,81	78,86	95,36	81,32	90,41	78,70	82,90	79,87	80,81	85,86
	2005	90,37	102,11	107,07										
HABA VERDE (100 KG.)	2003	115,65	142,47	96,31	75,95	44,96	53,67	-	-	-	-	225,26	126,32	98,17
	2004	94,35	70,20	72,65	77,89	60,46	68,47	-	-	-	-	158,78	132,05	78,74
	2005	142,61	183,89	147,00										
JUDIA VERDE (100 KG.)	2003	273,68	329,90	309,03	162,70	101,67	124,10	94,02	104,79	118,27	159,00	146,36	192,12	133,33
	2004	235,46	228,76	215,95	169,89	124,60	114,45	79,21	67,35	78,84	153,50	168,57	171,83	130,01
	2005	300,03	398,57	404,19										
ESPINACA (100 KG.)	2003	71,13	83,76	65,03	61,42	59,42	45,83	60,47	-	-	58,65	61,80	58,81	64,99
	2004	62,55	59,76	62,47	51,73	49,21	52,50	59,57	-	-	54,72	60,55	63,75	59,11
	2005	60,89	75,80	66,88										
CHAMPIÑON (100 KG.)	2003	87,76	88,21	85,17	87,39	87,54	87,89	94,75	94,91	94,74	89,96	86,06	91,94	89,03
	2004	87,10	92,46	94,58	94,98	99,66	107,91	167,56	110,81	117,91	99,53	109,26	110,27	105,20
	2005	125,20	123,71	115,25										
BERENJENA (100 KG.)	2003	69,28	127,37	30,26	33,48	43,18	75,44	40,74	45,27	65,84	46,66	59,18	75,47	53,89
	2004	90,14	41,39	46,60	46,55	51,39	65,31	44,14	34,01	42,81	46,39	50,54	102,27	51,31
	2005	157,09	152,85	79,33										

Nota 1: Los datos del último mes publicado han de considerarse provisionales.

PRECIOS PERCIBIDOS POR LOS AGRICULTORES (EUROS POR UNIDAD)

PRODUCTOS	AÑO	Enero	Febrero	Marzo	Abril	Mayo	Junio	Julio	Agosto	Septiem.	Octubre	Noviem.	Diciem.	Anual
<u>CITRICOS (1)</u>														
NARANJA (100 KG.)	2003	15,52	16,44	22,28	26,29	29,31	27,33	27,66	19,21	18,68	17,86	17,25	14,92	19,10
	2004	16,82	19,41	23,55	29,12	30,87	25,34	16,54	20,14	20,47	19,73	17,29	15,98	21,06
	2005	16,12	21,50	27,37										
MANDARINA (100 KG.)	2003	30,72	34,72	32,20	24,16	-	-	29,41	29,01	28,21	26,33	25,05	21,97	26,66
	2004	29,67	32,61	28,96	34,61	-	-	29,52	27,89	28,47	26,28	19,71	18,20	25,51
	2005	18,54	33,34	29,82										
LIMON (100 KG.)	2003	18,05	19,39	20,84	25,15	28,59	29,00	30,05	29,14	26,04	32,04	26,45	18,77	25,24
	2004	15,42	17,79	17,82	19,89	22,63	21,30	20,12	26,72	32,02	24,85	19,89	18,79	21,29
	2005	19,08	24,32	38,80										
<u>FRUTOS SECOS</u>														
ALMENDRA CASCARA (100 KG.)	2003	66,27	69,43	70,00	69,00	71,22	76,23	76,92	76,40	97,94	97,95	97,56	90,91	91,93
	2004	94,64	96,72	109,79	123,70	134,37	128,35	131,25	117,53	132,35	145,80	144,70	150,59	134,86
	2005	148,17	150,49	159,21										
AVELLANA NEGRETA (100 KG.)	2003	65,49	54,80	54,71	54,71	53,68	-	-	-	-	164,72	121,12	127,04	96,48
	2004	122,46	119,73	102,60	102,63	136,56	-	-	-	-	185,48	182,47	181,52	150,14
	2005	188,29	210,90	219,79										
UVA PASA (100 KG.)	2003	-	-	-	-	-	-	-	-	-	-	255,10	-	255,10
	2004	-	-	-	-	-	-	-	-	-	-	298,15	-	298,15
	2005	-	-	-	-	-	-	-	-	-	-	-	-	-
<u>ACEITE DE OLIVA</u>														
ACEITE DE OLIVA VIRGEN (100 KG.)	2003	197,55	200,91	201,16	202,63	210,43	215,03	231,99	247,10	264,02	253,87	251,80	219,32	219,02
	2004	214,06	229,93	237,21	259,14	259,33	253,68	246,09	244,79	228,60	227,20	226,46	232,18	238,74
	2005	252,99	264,18	273,94										
ACEITUNA ALMAZARA (100 KG.)	2003	33,95	34,80	33,32	34,24	34,18	-	-	-	-	37,26	32,00	32,07	33,38
	2004	37,35	44,84	44,88	41,02						36,00	48,71	43,47	42,67
	2005	46,37	47,61	50,52										
<u>FLORES Y PLANTAS ORNAMENTALES</u>														
FLOR CORTADA CLAVELES (100 DOC.)	2003	126,82	117,83	100,85	104,40	80,05	89,46	99,96	87,68	117,17	154,12	186,27	230,30	128,35
	2004	89,85	99,76	103,87	92,09	74,40	79,65	83,05	88,40	97,90	104,38	111,43	117,25	96,91
	2005	117,95	129,47	131,41										
FLOR CORTADA ROSAS (100 DOC.)	2003	255,64	336,18	297,67	578,49	652,31	812,08	316,78	317,81	234,05	280,67	199,89	275,50	436,22
	2004	381,03	419,69	453,89	500,25	397,27	291,58	273,92	274,07	291,26	415,69	369,86	410,74	386,77
	2005	414,32	511,13	436,89										
FLOR CORTADA CRISANTEMOS (100 DOC.)	2003	295,79	332,57	271,23	230,55	244,74	226,28	242,64	289,89	606,40	422,26	537,16	734,86	463,93
	2004	339,35	322,61	321,23	306,41	321,37	344,94	351,50	300,96	378,83	429,40	465,64	480,00	384,65
	2005	400,87	418,66	416,09										
FLOR EN TIESTO BEGONIAS (100 UD.)	2003	45,70	45,70	44,02	43,36	41,90	41,05	41,40	41,98	42,69	45,70	45,70	48,00	43,43
	2004	104,67	100,74	76,14	66,94	70,90	85,21	82,15	83,01	110,50	73,86	95,15	95,27	82,98
	2005	73,96	89,64	69,37										
FLOR EN TIESTO PETUNIAS (100 UD.)	2003	41,51	42,34	42,34	42,34	40,91	40,62	42,34	42,35	42,36	42,36	42,36	42,00	41,95
	2004	37,68	38,85	39,57	39,23	39,62	38,76	35,05	34,63	37,91	38,09	37,67	35,83	38,11
	2005	37,04	38,35	48,88										
FLOR EN TIESTO GERANIOS (100 UD.)	2003	106,89	106,89	106,89	107,66	108,13	109,34	111,42	110,23	108,14	108,28	108,27	108,27	107,71
	2004	73,77	82,81	91,57	87,55	136,73	157,20	176,13	200,87	202,21	188,70	179,52	148,44	134,17
	2005	152,51	126,29	116,39										
PLANTA ORNAMENTAL HELECHOS (100 UD.)	2003	108,17	109,42	114,76	118,19	120,00	122,30	120,00	137,92	140,30	213,34	196,15	237,52	132,36
	2004	167,48	162,95	148,34	251,91	256,96	191,70	233,30	234,81	172,22	171,14	138,49	139,75	197,52
	2005	271,58	137,71	134,38										
PLANTA ORNAMENTAL ROSALES (100 UD.)	2003	443,25	447,93	443,20	450,20	450,20	450,20	450,20	450,20	450,20	450,20	450,22	435,71	448,77
	2004	208,72	217,38	276,51	298,75	304,26	277,01	225,00	229,62	238,20	273,25	215,51	215,59	256,87
	2005	180,49	223,73	235,92										
PLANTA ORNAMENTAL MIMOSAS (100 UD.)	2003	210,00	210,00	210,00	210,00	210,00	210,00	210,00	210,00	210,00	-	210,00	210,00	210,00
	2004	665,42	618,49	576,31	1083,06	950,34	944,87	656,43	935,86	920,52	-	722,20	479,94	834,35
	2005	452,13	403,01	321,87										
PLANTA ORNAMENTAL CONIFERAS (100 UD)	2003	84,00	84,00	84,00	84,00	84,00	-	-	-	85,00	85,00	85,00	85,00	84,35
	2004	63,80	65,96	67,53	60,84	73,74	-	-	-	86,45	86,09	107,50	159,93	83,52
	2005	155,05	174,33	156,58										

(1) Precios s/ árbol

Nota 2: Los datos del último mes publicado han de considerarse provisionales.

PRECIOS PERCIBIDOS POR LOS AGRICULTORES (EUROS POR UNIDAD)

PRODUCTOS	AÑO	Enero	Febrero	Marzo	Abril	Mayo	Junio	Julio	Agosto	Septiem.	Octubre	Noviem.	Diciem.	Anual
VINO Y MOSTO														
MOSTO CONSUMO DIRECTO (100 LTO.)	2003	24,60	22,34	23,35	23,10	25,41	25,41	25,41	25,41	29,50	28,24	27,09	25,56	26,66
	2004	29,91								23,20	24,47	23,65	21,86	24,22
	2005	38,48	-	-	-	-	-	-	-					
VINO BLANCO (HGDO.)	2003	2,69	2,59	3,18	2,85	3,11	2,97	2,84	3,19	3,32	3,06	2,89	3,34	2,97
	2004	3,25	2,91	2,39	2,50	2,49	2,45	2,31	2,52	2,46	2,10	2,19	2,60	2,43
	2005	2,98	2,61	2,12										
VINO NUEVO TINTO (HGDO.)	2003	4,19	5,79	7,61	7,03	5,82	6,66	5,78	6,50	7,52	4,86	3,59	4,56	5,75
	2004	3,35	3,46	3,88	6,24	5,24	5,07	3,56	3,69	3,43	2,76	2,68	2,88	3,98
	2005	3,09	2,95	2,71										
VINO ROSADO Y CLARETE (HGDO.)	2003	2,91	2,83	3,13	3,30	3,11	2,97	2,92	3,16	2,90	2,64	2,55	2,76	2,93
	2004	3,19	3,17	3,14	4,41	4,06	3,73	3,25	4,33	3,45	2,31	2,27	2,39	3,17
	2005	2,66	2,66	2,61										
LEGUMINOSA GRANO														
JUDIAS SECAS (100 KG.)	2003	141,17	144,96	116,18	343,40	461,67	-	109,00	117,37	117,09	152,69	149,02	136,98	140,02
	2004	109,52	175,91	245,99	475,00	465,67	-	105,50	137,44	112,50	127,58	133,13	99,09	122,89
	2005	105,52	171,69	256,26			-							
LENTEJAS (100 KG.)	2003	42,96	44,82	45,30	42,78	28,79	59,08	46,53	45,95	45,55	50,71	52,95	43,64	48,52
	2004	51,55	51,13	41,65	41,65		44,40	43,26	34,33	43,53	45,44	46,29	47,53	41,96
	2005	49,79	49,12	39,16										
GARBANZOS (100 KG.)	2003	66,20	66,10	62,60	-	-	85,02	57,30	57,84	74,49	57,96	65,58	69,38	64,89
	2004	67,48	66,87	64,87	-	-	41,48	49,29	50,59	62,06	66,78	63,61	63,39	55,30
	2005	75,57	72,32	63,18	-	-								
HABAS SECAS (100 KG.)	2003	23,53	22,75	-	-	20,41	18,86	18,90	20,36	22,70	27,28	22,05	22,17	20,04
	2004	22,67	22,23	-	-	24,77	20,70	19,90	21,71	22,88	21,61	23,27	22,78	21,29
	2005	20,08	19,61	-	-									
YEROS (100 KG.)	2003	14,14	13,94	13,88	13,52	13,32	13,23	12,89	13,37	13,82	13,67	14,11	14,81	13,39
	2004	13,78	13,82	13,83	13,70	14,70	15,39	12,70	12,85	13,09	13,25	13,03	12,65	13,46
	2005	14,42	14,25	12,35										
VEZA GRANO (100 KG.)	2003	26,89	25,87	-	-	20,38	15,85	17,16	18,83	19,02	21,14	23,31	24,51	18,29
	2004	22,26	22,62	-	-	17,88	17,48	16,05	16,77	17,11	18,81	20,03	21,92	17,41
	2005	20,96	21,18	-	-									
PRODUCTOS GANADEROS														
LECHE VACA (100 LTRO.)	2003	29,57	29,44	29,02	29,06	28,87	28,94	28,94	28,75	28,97	30,25	31,01	31,56	29,53
	2004	31,54	31,59	31,59	31,91	31,19	31,12	30,93	31,33	31,70	32,19	32,51	32,58	31,68
	2005	32,56	32,18	31,73										
LECHE OVEJA (100 LTRO.)	2003	81,20	79,05	79,36	78,11	76,04	75,36	75,24	74,82	75,24	77,19	77,62	79,02	77,35
	2004	77,26	76,51	76,15	75,62	75,63	74,90	75,83	76,17	78,24	80,09	80,30	80,32	77,25
	2005	79,11	79,19	79,00										
LECHE CABRA (100 LTRO.)	2003	49,60	47,72	47,62	46,18	43,53	43,26	42,18	41,73	43,06	46,32	47,68	48,67	45,63
	2004	49,01	48,90	49,18	46,78	44,88	47,23	45,98	46,35	46,63	50,43	51,79	52,94	48,34
	2005	51,98	52,18	52,36										
HUEVOS DE GALLINA (100 DOC.)	2003	82,46	81,30	83,18	84,37	83,23	81,66	81,19	84,69	99,42	105,94	108,80	106,47	90,23
	2004	99,21	97,67	95,84	90,19	86,86	84,06	84,00	83,00	81,04	77,56	70,62	70,60	85,05
	2005	64,37	63,44	66,67										
LANA SIN LAVAR (100 KG.)	2003	-	-	-	-	31,40	36,44	38,55	36,80	36,92	37,08	37,05	-	36,13
	2004	-	-	-	-	37,61	33,49	35,54	35,51	35,02	35,47	36,21	-	35,27
	2005	-	-	-	-								-	

Nota: Los datos del último mes publicado han de considerarse provisionales

PRECIOS PERCIBIDOS POR LOS AGRICULTORES (EUROS POR UNIDAD)

PRODUCTOS	AÑO	Enero	Febrero	Marzo	Abril	Mayo	Junio	Julio	Agosto	Septiem.	Octubre	Noviem.	Diciem.	Anual
GANADO PARA ABASTO														
TERNERAS MENOR UN AÑO (100 KG. VIVO)	2003	194,66	195,34	199,06	197,17	197,78	193,33	191,99	195,04	194,02	192,66	192,56	193,75	194,78
	2004	195,77	195,90	190,80	188,24	183,89	180,05	178,87	179,38	181,38	183,30	188,07	190,22	186,32
	2005	192,67	196,27	197,66										
AÑOS DE 1 A 2 AÑOS (100KG. VIVO)	2003	180,06	180,83	186,01	178,85	179,31	170,29	170,68	169,30	170,40	173,29	170,97	174,32	175,36
	2004	182,12	181,21	175,49	172,93	166,82	160,98	157,66	157,77	159,49	158,26	167,73	171,05	167,63
	2005	170,70	173,33	175,89										
NOVILLOS (100 KG. VIVO)	2003	142,82	147,02	151,74	149,61	140,37	139,78	141,36	140,47	141,20	145,24	144,25	143,28	143,93
	2004	152,16	153,73	151,67	151,24	148,65	143,34	145,31	142,03	143,27	137,96	140,69	146,71	146,40
	2005	144,70	142,95	143,16										
VACUNO MAYOR (100 KG. VIVO)	2003	81,19	79,76	79,76	82,84	83,48	83,80	80,99	82,12	83,29	81,80	79,73	80,17	81,58
	2004	78,52	77,71	77,47	76,94	76,17	80,56	79,97	80,05	80,97	81,55	82,06	82,57	79,55
	2005	84,76	84,77	86,67										
CORDERO LECHAL (<1,5 M 8-14 KG.) (100 KG.VIVO)	2003	343,30	325,23	310,38	325,90	337,89	347,36	374,31	408,32	431,61	435,00	418,54	406,78	372,05
	2004	367,44	345,97	331,88	328,55	327,95	337,72	389,91	426,27	449,71	459,30	446,16	426,54	386,45
	2005	349,63	320,29	330,34										
CORDERO RECENTAL (1,5 A 3 M. 15-26 KG.) (100 KG VIVO)	2003	271,18	262,65	240,87	250,71	253,34	249,68	268,01	292,96	309,91	322,47	327,49	324,90	281,18
	2004	299,03	273,95	256,92	247,49	238,57	233,39	277,90	296,30	312,90	337,01	334,18	312,17	284,98
	2005	275,11	238,92	249,78										
CORDERO (3 A 12 MESES) (100 KG VIVO)	2003	239,27	239,23	212,44	220,63	223,88	210,70	224,85	247,44	265,64	285,53	286,69	284,05	245,03
	2004	267,15	241,77	229,11	222,62	210,15	203,98	238,30	249,60	267,81	297,15	294,03	263,66	248,78
	2005	240,78	200,98	220,78										
OVINO MAYOR (OVEJAS) (100 KG. VIVO)	2003	37,51	36,29	36,27	36,11	36,15	32,71	31,13	30,57	31,31	31,46	33,06	34,43	33,92
	2004	33,04	35,10	35,50	33,94	32,49	32,00	27,59	25,72	27,54	30,12	33,20	29,92	31,35
	2005	30,69	30,38	31,86										
CABRITO LECHAL (MENOS 1,5 M.) (100 KG.VIVO)	2003	425,10	382,76	370,50	386,53	415,00	444,49	459,26	480,65	536,11	502,89	518,74	521,78	453,65
	2004	461,06	402,48	373,47	367,74	379,14	403,49	432,31	476,53	487,96	504,52	461,16	504,57	437,87
	2005	461,66	422,42	420,82										
CHIVOS (DE 1,5 A 6 m.) (100 KG VIVO)	2003	362,87	341,33	335,76	344,10	348,12	354,25	352,32	375,08	387,52	359,50	379,26	380,40	360,04
	2004	307,59	285,87	266,33	260,14	255,28	259,76	283,99	305,85	289,36	313,76	316,37	306,46	287,56
	2005	274,92	238,94	260,94										
CAPRINO MAYOR (CABRAS) (100 KG. VIVO)	2003	47,63	46,22	45,22	43,66	44,20	42,48	40,65	42,53	41,84	48,87	49,84	49,66	45,23
	2004	51,22	48,86	51,02	51,79	56,15	47,65	50,64	48,93	48,98	52,26	65,35	56,13	52,42
	2005	46,73	44,43	46,12										
CERDOS CEBADOS RAZA IBERICA (100 KG. VIVO)	2003	162,26	161,61	163,32	160,93	160,54	151,30	146,70	149,60	158,07	158,08	172,39	188,20	161,08
	2004	184,69	181,53	179,21	178,12	168,08	168,51	168,75	171,95	175,17	177,78	182,79	186,35	176,91
	2005	195,04	194,59	191,91										
CERDOS CEBADOS OTRAS RAZAS (100 KG. VIVO)	2003	89,94	97,76	98,92	95,91	94,52	100,83	111,82	110,27	102,34	89,08	85,39	84,83	96,80
	2004	86,17	95,60	107,47	105,08	107,87	122,44	123,03	109,99	108,11	96,71	94,57	101,22	104,86
	2005	102,13	108,27	111,60										
CERDAS DESVIEJE (100 KG. VIVO)	2003	53,81	54,77	54,64	54,11	54,92	55,06	54,76	55,00	55,67	56,47	55,69	56,00	55,08
	2004	48,19	51,21	55,55	54,93	53,55	57,73	59,59	56,60	58,39	58,39	56,02	57,48	55,64
	2005	56,65	58,28	60,83										
POLLOS GRANJA (100 KG. VIVO)	2003	74,86	67,02	80,57	70,32	81,32	79,93	108,72	115,83	114,15	76,66	70,76	62,95	83,59
	2004	60,12	62,50	77,42	74,04	91,79	85,98	101,90	92,45	93,87	92,37	95,93	100,14	85,71
	2005	99,22	94,05	103,65										
GALLINA (100 KG. VIVO)	2003	24,60	25,87	25,72	22,11	25,93	18,65	23,85	23,67	31,71	30,59	30,88	29,26	26,07
	2004	25,41	17,13	19,16	19,43	16,81	16,71	13,30	13,87	21,36	21,69	22,97	27,69	19,63
	2005	28,70	30,10	27,88										
CONEJOS (100 KG. VIVO)	2003	140,26	146,49	166,31	155,35	158,49	145,49	162,56	211,67	250,01	251,91	224,88	180,04	182,79
	2004	154,49	149,39	177,18	180,16	156,10	156,53	159,33	163,87	174,62	216,85	207,36	170,70	172,22
	2005	147,12	152,66	168,45										

Nota: Los datos del último mes publicado han de considerarse provisionales

PRECIOS PERCIBIDOS POR LOS AGRICULTORES (EUROS POR UNIDAD)

PRODUCTOS	AÑO	Enero	Febrero	Marzo	Abril	Mayo	Junio	Julio	Agosto	Septiem.	Octubre	Noviem.	Diciem.	Anual
PRODUCTOS FORESTALES														
MADERA (1)														
PINO PINASTER P.T. (100 M3.)	2003	2528,52	2687,84	2698,45	2795,70	2802,25	2788,19	2771,31	2772,29	2761,01	2761,43	2758,23	2769,85	2741,26
	2004	2457,41	2443,47	2510,32	2509,54	2509,79	2526,44	2542,87	2519,66	2464,31	2462,00	2465,80	2437,41	2487,42
	2005	2376,50	2396,58	2382,20										
PINO RADIATA P.T. (100 M3)	2003	1359,84	1452,14	1491,84	1488,51	1491,32	1490,96	1490,96	1490,96	1490,73	1490,73	1490,71	1490,71	1476,62
	2004	1391,08	1388,34	1430,72	1411,63	1411,58	1411,12	1419,26	1423,02	1420,83	1427,56	1426,31	1423,17	1415,39
	2005	1396,17	1394,50	1391,45										
PINO UNCIATA P.A.A. (100 M3)	2003	2450,07	2384,32	1857,02	2450,07	2450,07	2471,31	2471,31	2471,31	2484,32	2484,32	2484,32	2484,32	2411,90
	2004	2152,85	2152,85	2152,85	2183,68	2183,68	2242,58	2242,58	2242,58	2242,58	2242,58	2242,58	2242,58	2210,33
	2005	2292,45	2292,45	2292,45										
PINO SILVESTRE P.A.A. (M3)	2003	3833,85	3839,85	4095,30	4091,27	3829,96	4286,30	4011,19	3965,10	4552,38	4355,35	4540,66	4587,74	4165,75
	2004	3849,54	4104,47	3676,08	4263,33	4651,27	4256,02	4186,06	3862,17	3938,66	3527,10	4229,27	3694,37	4019,86
	2005	3103,87	3334,69	3490,29										
PINO LARICIO P.A.A. (M3)	2003	2416,75	2430,14	2624,08	2643,49	2583,12	2585,56	2583,12	2610,79	2632,43	2622,42	2589,41	2594,15	2576,29
	2004	2681,35	2681,50	2618,13	2612,85	2616,79	2613,48	2572,90	2582,53	2557,34	2570,00	2592,88	2542,67	2603,54
	2005	2604,26	2606,38	2587,48										
PINO PINASTER P.A.A. (100 M3)	2003	3878,20	4027,04	4246,00	4154,09	4152,54	4207,64	4159,47	4165,36	4159,87	4252,43	4149,38	4161,30	4142,78
	2004	3640,32	3637,81	3571,93	3620,03	3622,86	3627,11	3595,74	3611,04	3576,35	3551,06	3550,15	3523,24	3593,97
	2005	3366,43	3434,65	3365,46										
PINO PINEA P.A.A. (100 M3)	2003	1895,80	1895,80	1969,00	1969,00	2032,78	2070,23	2050,19	2050,19	2046,95	2088,63	2088,08	1946,77	2008,62
	2004	1529,26	1529,26	1529,26	1529,26	1529,26	3104,54	2207,41	2207,41	2207,41	2207,41	2238,01	2246,20	2005,39
	2005	2300,16	2300,01	2300,01										
PINO HALEPENSIS P.A.A. (100 M3)	2003	1886,03	1884,61	1842,51	1897,13	1897,12	1868,36	1899,68	1899,68	1912,42	1912,42	1912,42	1912,42	1893,73
	2004	1949,28	1908,76	1918,99	1935,70	1935,70	1926,45	1935,60	1981,63	1987,02	1987,02	1922,79	1922,79	1942,64
	2005	1923,14	2027,39	1924,01										
PINO RADIATA P.A.A. (100 M3)	2003	6590,00	6634,34	6909,75	6672,08	6676,96	6678,68	6677,68	6677,68	6678,08	6682,52	6674,77	6675,44	6685,67
	2004	5941,54	5936,23	5859,49	5851,63	5860,37	5859,17	5841,03	5838,89	5835,79	5839,72	5842,91	5894,39	5866,76
	2005	5798,35	5844,84	5861,39										
EUCALIPTO P.T. (100 M3)	2003	2193,88	2187,11	2225,14	2333,51	2307,63	2291,94	2235,72	2235,82	2238,53	2238,19	2222,60	2217,96	2244,00
	2004	2185,18	2174,83	2166,82	2171,70	2171,70	2171,42	2178,48	2182,19	2178,67	2183,70	2183,09	2213,63	2180,12
	2005	2132,30	2080,89	2051,50										
EUCALIPTO P.A.A. (100 M3)	2003	2658,85	2665,19	2778,64	2873,48	2881,51	2882,59	2796,94	2797,38	2799,03	2797,49	2804,74	2797,03	2794,41
	2004	2733,63	2703,40	2676,19	2702,84	2702,84	2702,84	2719,56	2717,10	2719,25	2719,67	2718,42	2705,92	2710,14
	2005	2538,41	2423,12	2367,55										
CHOPO P.A.A. (100 M3)	2003	4220,74	4200,92	4253,87	4188,53	4235,13	4227,06	4227,64	4344,15	4325,39	4324,60	4353,58	4398,60	4275,02
	2004	4478,16	4696,72	4566,78	4693,26	5006,85	5009,25	4164,92	4679,26	4327,56	4150,13	4208,66	4328,60	4525,85
	2005	4419,72	4489,37	4479,27										
HAYA P.A.A. (100M3)	2003	5556,64	5556,64	5556,64	5556,72	5554,70	5538,73	5560,97	5560,97	4794,32	4794,32	4793,38	4790,88	5301,24
	2004	4681,27	3957,21	4153,64	4153,08	4149,94	4149,94	3455,75	3452,50	3437,43	3436,72	3448,28	3552,91	3835,72
	2005	3566,88	3577,92	3576,66										
CASTAÑO P.A.A. (100 M3)	2003	4698,46	4641,93	4748,05	4918,22	4349,00	4919,20	4914,74	4909,35	4910,89	4910,51	4934,11	4924,87	4814,94
	2004	4741,24	5054,51	5139,01	4971,22	4971,22	4974,20	4948,54	4820,51	4792,67	4748,76	4828,58	4816,68	4900,60
	2005	4666,33	4768,13	4863,64										
CORCHO														
CORCHO (100 KG.)	2003	-	-	-	-	185,90	185,90	188,74	120,63	190,59	190,59	191,21	191,22	185,78
	2004	-	-	-	-	202,13	168,13	168,13	166,60	165,87	166,06	172,07	174,02	168,70
	2005	-	-	-	-									

(1) Precios en pie

Nota: Los datos del último mes publicado han de considerarse provisionales.

INDICES DE PRECIOS PERCIBIDOS POR LOS AGRICULTORES

INDICES MENSUALES Y ANUALES: AÑO BASE 2000 = 100

PRODUCTOS	AÑO	Enero	Febrero	Marzo	Abril	Mayo	Junio	Julio	Agosto	Septiem.	Octubre	Noviem.	Diciem.	Anual
PRODUCTOS VEGETALES	2003	105,58	122,67	120,63	124,21	125,01	116,35	93,00	94,48	101,73	107,56	106,97	113,45	108,70
	2004	112,70	114,71	118,78	126,67	135,79	133,71	107,88	87,71	87,07	98,31	104,54	114,11	108,29
	2005	124,81	138,26	146,17										
PRODUCTOS AGRICOLAS	2003	105,91	123,70	121,38	125,04	125,65	116,65	92,68	94,37	101,60	106,85	106,74	113,61	108,69
	2004	113,12	115,28	119,55	127,64	136,87	134,84	108,12	87,48	86,88	98,16	104,48	114,48	108,42
	2005	125,88	140,11	148,25										
CEREALES	2003	99,71	99,79	95,44	97,04	96,91	104,55	105,31	102,59	103,79	107,64	107,48	118,59	104,93
	2004	121,64	124,23	122,21	125,27	124,27	113,56	108,85	105,56	101,21	96,30	86,69	94,15	104,64
	2005	93,41	93,14	91,07										
CEREALES CONSUMO HUMANO	2003	103,90	103,89	102,46	102,31	102,03	108,65	108,46	105,78	108,25	107,59	102,99	118,05	106,83
	2004	121,20	123,40	121,34	125,60	120,36	111,46	109,87	106,89	103,39	93,43	77,89	92,05	103,18
	2005	92,84	94,72	94,71										
CEREALES PIENSO	2003	97,03	96,67	90,55	93,33	93,93	96,23	99,20	99,15	100,93	107,78	111,56	119,08	103,23
	2004	122,03	124,80	122,79	125,20	126,57	117,40	106,48	104,08	99,88	98,47	94,67	95,65	105,89
	2005	93,87	91,91	88,54										
LEGUMINOSAS	2003	107,58	126,54	108,29	169,78	132,97	97,17	86,75	89,96	89,80	92,77	102,08	86,52	92,31
	2004	94,01	118,71	106,87	164,42	130,99	95,96	79,52	82,30	90,14	98,61	100,07	88,00	88,89
	2005	92,56	117,90	104,98										
LEGUMINOSAS CONSUMO HUMANO	2003	102,80	124,02	108,43	183,98	358,83	125,30	84,60	84,69	86,74	89,81	99,37	81,83	89,73
	2004	89,26	118,91	106,97	177,82	361,94	77,44	74,79	76,08	88,89	98,16	98,87	84,77	86,15
	2005	88,79	119,48	105,58										
LEGUMINOSAS PIENSO	2003	130,92	136,43	105,69	105,77	107,27	89,20	91,19	98,81	102,42	113,03	119,08	126,22	99,06
	2004	117,18	117,92	105,01	104,02	104,71	101,21	89,30	92,73	95,32	101,68	107,62	115,41	96,07
	2005	111,00	111,71	93,77										
TUBERCULOS	2003	42,06	45,31	87,12	205,13	135,50	106,97	97,09	94,71	117,12	100,58	127,85	131,78	109,92
	2004	123,85	126,37	202,31	331,30	251,71	141,46	144,62	130,43	115,63	54,79	71,82	86,79	128,06
	2005	70,88	75,18	157,69										
PLANTAS DE ESCARDA	2003	71,53	50,62	87,12	205,13	135,50	106,79	102,69	102,44	117,87	111,79	123,88	123,94	112,78
	2004	122,69	122,89	202,31	331,30	251,71	128,20	127,49	123,40	117,44	87,22	107,75	108,93	124,96
	2005	99,95	78,92	157,69										
CULTIVOS INDUSTRIALES	2003	98,86	116,73	148,05	117,63	100,51	106,46	112,28	122,26	97,92	90,32	109,41	116,55	103,20
	2004	122,21	111,20	130,01	104,37	101,80	110,97	114,47	125,78	101,65	94,51	110,88	119,75	107,00
	2005	125,19	122,47	143,45										
CULTIVOS FORRAJEROS	2003	110,41	111,20	98,32	96,45	94,54	92,39	91,35	92,81	96,68	100,31	102,24	106,55	95,32
	2004	118,37	122,05	113,16	108,56	104,47	103,01	99,51	102,03	101,09	103,15	100,64	104,94	103,59
	2005	107,17	107,87	104,23										
HORTALIZAS	2003	117,70	172,00	150,30	150,99	112,53	104,51	62,46	76,31	105,38	133,31	144,10	138,74	112,98
	2004	127,80	123,51	138,96	119,54	112,30	126,44	93,41	52,46	64,85	85,17	143,42	148,61	105,15
	2005	172,24	214,73	202,27										
FRUTAS FRESCAS Y SECAS EN GENERAL	2003	125,90	143,94	143,57	127,77	178,64	159,28	135,09	115,44	116,03	120,38	106,32	94,49	129,36
	2004	110,33	121,74	117,55	136,17	172,23	176,81	135,91	111,08	125,89	128,85	101,51	96,83	128,76
	2005	116,45	148,37	195,39										
CITRICOS	2003	102,20	108,28	123,39	161,47	162,62	148,49	121,24	101,49	99,72	104,95	96,82	85,91	109,13
	2004	100,43	113,70	120,22	151,66	161,55	125,99	96,21	99,78	108,46	102,14	83,28	79,31	104,87
	2005	82,09	123,81	155,85										
FRUTAS FRESCAS NO CITRICAS	2003	191,45	212,02	168,95	111,07	184,95	160,92	136,78	119,83	119,48	129,08	118,17	111,94	143,55
	2004	134,07	135,58	114,61	127,87	175,61	182,96	139,26	110,06	120,51	129,97	113,02	126,15	139,20
	2005	193,50	184,62	234,91										
FRUTAS SECAS	2003	73,87	74,76	74,28	68,67	67,83	111,75	114,17	105,32	140,54	140,19	122,49	117,69	122,63
	2004	117,18	119,34	120,92	122,98	139,71	182,63	186,75	167,25	188,35	203,98	159,84	179,49	175,56
	2005	182,14	194,42	202,67										
FRUTAS FRESCAS EN GENERAL	2003	127,80	146,87	146,02	129,47	180,39	159,57	135,35	116,01	112,17	117,00	104,07	93,31	129,83
	2004	110,08	121,84	117,43	136,55	172,74	176,77	135,29	107,92	116,05	116,03	93,37	92,63	125,51
	2005	114,05	146,43	195,13										
FRUTAS NO CITRICAS	2003	178,17	198,02	162,66	109,23	182,66	160,59	136,48	118,86	123,69	131,91	119,43	112,81	141,38
	2004	132,16	133,92	115,03	127,66	174,91	182,96	139,88	113,86	134,07	148,83	126,66	134,24	142,96
	2005	192,21	185,62	232,77										
VINO Y MOSTO	2003	70,76	69,25	80,13	93,40	78,56	74,23	59,41	68,17	76,07	92,06	66,02	64,72	78,86
	2004	68,89	64,58	63,07	90,41	79,62	76,77	60,86	65,85	44,58	85,88	60,54	56,69	68,32
	2005	63,15	56,08	48,06										
ACEITE DE OLIVA	2003	92,88	99,72	101,34	105,14	109,68	112,25	121,16	129,77	137,21	98,49	87,61	90,38	102,13
	2004	101,07	116,97	121,80	134,62	135,95	132,98	129,01	128,32	119,84	98,09	115,99	109,41	116,84
	2005	121,89	132,15	140,23										
SEMILLAS	2003	95,12	95,05	95,01	90,76	90,76	90,76	104,39	105,50	99,57	92,51	114,83	118,32	103,86
	2004	117,08	115,50	116,56	96,22	96,22	96,22	110,96	110,88	107,48	94,77	105,36	101,86	109,61
	2005	101,53	101,11	101,40										
FLORES Y PLANTAS ORNAMENTALES	2003	152,54	151,23	149,88	144,33	124,83	127,17	132,92	110,28	121,75	163,01	132,09	165,56	140,93
	2004	148,66	146,27	153,73	198,76	184,19	174,38	142,19	143,43	145,77	172,29	169,71	168,32	166,80
	2005	164,35	164,71	151,65										

Nota: Los datos del último mes publicado han de considerarse provisionales.

INDICES DE PRECIOS PERCIBIDOS POR LOS AGRICULTORES INDICES MENSUALES Y ANUALES: AÑO BASE 2000 = 100

PRODUCTOS	AÑO	Enero	Febrero	Marzo	Abril	Mayo	Junio	Julio	Agosto	Septiem.	Octubre	Noviem.	Diciem.	Anual
PRODUCTOS FORESTALES	2003	97,77	99,35	102,46	102,84	106,40	107,53	106,39	99,76	107,55	107,56	107,58	106,51	104,31
	2004	101,11	101,61	100,38	101,77	104,28	100,08	98,36	98,46	97,56	96,59	98,51	98,16	99,74
	2005	95,74	96,21	95,80										
MADERA	2003	97,97	99,63	103,23	103,68	102,92	104,29	102,54	102,45	103,59	103,60	103,62	102,33	102,49
	2004	95,67	96,26	94,93	96,50	97,89	97,50	95,42	95,75	94,77	93,58	95,07	94,38	95,64
	2005	91,03	91,59	91,10										
MADERAS CONIFERAS	2003	105,41	108,40	113,51	112,10	111,11	113,45	112,04	111,48	113,68	113,72	113,72	111,48	111,67
	2004	102,60	103,24	101,47	103,69	105,05	104,38	103,62	102,58	102,09	100,57	102,89	100,88	102,76
	2005	96,72	98,54	98,32										
MADERAS FRONDOSAS	2003	87,44	87,20	88,66	91,76	91,32	91,31	89,09	89,64	89,30	89,27	89,30	89,36	89,47
	2004	85,85	86,39	85,66	86,32	87,74	87,75	83,80	86,09	84,40	83,68	83,99	85,18	85,57
	2005	82,96	81,74	80,88										
CORCHO	2003	96,78	98,00	98,74	98,74	123,38	123,38	125,22	86,65	126,87	126,88	126,95	126,95	113,21
	2004	127,70	127,70	126,98	127,45	135,48	112,70	112,70	111,67	111,18	111,31	115,34	116,64	119,74
	2005	118,77	118,77	118,77										
PRODUCTOS ANIMALES	2003	97,44	98,05	99,66	97,52	98,49	98,41	105,45	107,93	109,25	103,44	102,34	101,22	101,60
	2004	98,89	100,12	104,22	102,29	102,89	105,17	108,95	105,49	106,64	105,42	105,36	106,59	104,34
	2005	104,30	103,52	106,67										
GANADO PARA ABASTO	2003	94,10	95,31	97,62	94,72	96,41	96,48	105,90	109,01	108,89	99,27	96,82	95,05	99,13
	2004	93,21	95,03	100,73	98,67	100,44	103,79	108,99	104,15	105,54	103,67	104,06	105,61	101,99
	2005	103,34	102,66	106,83										
VACUNO PARA ABASTO	2003	103,95	105,00	107,29	104,81	104,37	100,37	99,35	98,79	99,91	101,20	100,13	101,53	102,23
	2004	104,48	104,34	101,76	100,64	97,79	95,10	94,14	93,64	94,61	93,36	97,44	99,78	98,09
	2005	99,57	100,32	101,51										
OVINO PARA ABASTO	2003	106,07	103,32	94,92	98,84	100,67	98,00	104,88	115,05	122,24	128,28	128,01	126,99	110,61
	2004	116,99	107,31	101,51	98,58	94,90	93,49	109,63	116,62	123,85	133,49	131,84	121,82	112,51
	2005	107,44	92,95	98,71										
CAPRINO PARA ABASTO	2003	109,09	99,91	96,71	99,96	103,96	107,90	111,95	118,47	124,09	121,84	126,22	126,53	112,22
	2004	114,80	102,98	96,69	95,23	97,18	99,87	107,60	116,54	116,36	122,29	118,36	122,14	109,17
	2005	110,29	99,75	102,37										
PORCINO PARA ABASTO	2003	87,43	93,52	94,30	92,10	90,99	94,98	102,72	101,78	97,04	87,20	85,50	86,26	92,81
	2004	86,57	93,64	102,74	100,81	101,78	113,11	113,80	104,08	103,21	95,03	93,60	99,03	100,62
	2005	100,38	105,09	107,63										
AVES PARA ABASTO	2003	88,25	78,83	94,88	82,55	95,58	94,03	126,82	134,69	133,64	89,90	83,86	74,53	98,13
	2004	70,87	73,06	90,36	86,49	106,74	100,05	118,14	107,30	109,43	107,73	111,91	117,08	99,93
	2005	116,08	110,22	121,12										
CONEJOS PARA ABASTO	2003	87,92	91,72	102,78	97,46	99,74	91,40	102,30	131,87	156,95	158,01	140,13	112,27	114,38
	2004	96,29	93,11	110,43	112,29	97,29	97,56	99,31	102,14	108,84	135,16	129,24	106,39	107,34
	2005	91,70	95,15	104,99										
PRODUCTOS GANADEROS	2003	107,29	106,13	105,71	105,81	104,62	104,10	104,13	104,74	110,31	115,76	118,65	119,40	108,89
	2004	115,65	115,14	114,53	112,97	110,12	109,25	108,81	109,42	109,87	110,56	109,20	109,48	111,25
	2005	107,12	106,07	106,18										
LECHE	2003	105,75	104,67	103,52	103,07	101,77	101,63	101,46	100,78	101,73	106,31	108,83	110,75	104,20
	2004	109,75	109,73	109,72	110,06	107,73	107,83	107,25	108,48	109,93	112,31	113,48	113,89	110,01
	2005	113,43	112,44	111,21										
HUEVOS	2003	112,06	110,60	112,51	114,33	113,45	111,52	112,09	116,83	137,08	145,33	149,43	146,49	123,48
	2004	134,01	131,93	129,46	121,83	117,33	113,55	113,47	112,12	109,47	104,77	95,39	95,37	114,89
	2005	86,95	85,69	90,06										
LANA	2003	116,05	118,08	118,20	117,97	120,45	139,25	149,85	142,26	142,29	142,97	143,05	142,93	132,78
	2004	142,93	142,97	142,63	142,26	141,39	125,90	133,61	133,50	131,65	133,35	136,13	126,17	136,05
	2005	125,53	128,16	128,42										
GENERAL DE PRECIOS PERCIBIDOS	2003	101,88	110,27	110,34	111,48	113,13	108,35	97,49	99,07	104,06	105,81	105,19	108,63	105,82
	2004	106,35	107,35	111,76	115,14	121,21	121,34	108,43	93,72	93,24	100,37	104,79	111,31	106,77
	2005	115,24	120,45	126,48										

Nota: Los datos del último mes publicado han de considerarse provisionales

INDICES DE PRECIOS PERCIBIDOS POR LOS AGRICULTORES

INDICES ANUALES MOVILES: AÑO BASE 2000 = 100

PRODUCTOS	AÑO	Enero	Febrero	Marzo	Abril	Mayo	Junio	Julio	Agosto	Septiem.	Octubre	Noviem.	Diciem.
PRODUCTOS VEGETALES	2003	99,06	98,84	98,49	98,76	100,25	101,39	102,04	102,73	104,49	106,09	107,44	108,70
	2004	109,16	108,74	108,63	108,78	109,51	110,71	112,10	111,38	109,63	108,47	108,22	108,29
	2005	109,06	110,29	111,83									
PRODUCTOS AGRICOLAS	2003	99,07	98,86	98,50	98,78	100,29	101,44	102,07	102,77	104,55	106,08	107,44	108,69
	2004	109,15	108,72	108,61	108,77	109,52	110,76	112,20	111,47	109,70	108,57	108,34	108,42
	2005	109,22	110,49	112,07									
CEREALES	2003	100,78	100,14	99,49	99,11	99,02	98,99	99,41	99,77	100,56	101,42	103,02	104,93
	2004	106,41	107,77	109,15	110,05	110,59	110,97	111,36	111,74	111,39	110,26	106,95	104,64
	2005	102,75	101,02	99,40									
CEREALES CONSUMO HUMANO	2003	103,06	102,36	101,82	101,47	101,44	101,56	102,44	103,08	103,86	104,64	105,44	106,83
	2004	107,84	108,84	109,69	110,34	110,61	110,81	111,02	111,20	110,61	109,35	105,28	103,18
	2005	101,56	100,09	98,90									
CEREALES PIENSO	2003	98,77	98,16	97,45	97,03	96,84	96,72	96,73	96,91	97,61	98,59	100,87	103,23
	2004	105,12	106,83	108,65	109,73	110,54	111,08	111,62	112,20	112,06	111,05	108,40	105,89
	2005	103,75	101,80	99,84									
LEGUMINOSAS	2003	98,40	98,36	98,30	98,31	98,27	97,73	95,55	95,32	94,79	93,95	93,24	92,31
	2004	91,88	91,75	91,74	91,74	91,73	91,66	89,75	88,27	88,32	88,97	88,76	88,89
	2005	88,84	88,83	88,82									
LEGUMINOSAS CONSUMO HUMANO	2003	96,94	96,73	96,65	96,66	96,64	96,37	93,41	93,25	92,76	91,58	90,85	89,73
	2004	89,24	89,14	89,13	89,12	89,12	88,33	85,91	84,48	84,80	85,92	85,85	86,15
	2005	86,13	86,14	86,13									
LEGUMINOSAS PIENSO	2003	102,22	102,64	102,62	102,62	102,55	101,29	101,16	100,75	100,13	100,16	99,51	99,06
	2004	98,80	98,59	98,59	98,59	98,56	100,40	99,80	98,21	97,55	96,97	96,39	96,07
	2005	95,95	95,87	95,85									
TUBERCULOS	2003	82,05	80,07	78,09	78,68	79,16	77,13	77,33	80,01	87,60	96,49	103,35	109,92
	2004	113,54	115,74	118,27	121,38	133,95	136,80	140,77	145,00	144,84	137,61	131,99	128,06
	2005	125,67	124,32	123,31									
PLANTAS DE ESCARDA	2003	91,58	90,48	89,38	89,71	89,98	88,67	88,52	89,64	94,20	100,90	107,55	112,78
	2004	115,59	116,81	118,21	119,93	126,89	128,64	131,01	133,53	133,44	129,71	126,87	124,96
	2005	123,72	122,98	122,42									
CULTIVOS INDUSTRIALES	2003	106,56	106,58	106,59	106,62	106,63	106,47	106,18	104,50	106,20	100,22	101,96	103,20
	2004	103,93	103,90	103,88	103,86	103,86	104,03	104,11	104,53	105,06	106,43	106,78	107,00
	2005	107,09	107,11	107,12									
CULTIVOS FORRAJEROS	2003	103,58	103,41	103,15	102,38	101,54	99,92	97,90	96,36	95,60	95,42	95,40	95,32
	2004	95,49	95,73	95,90	96,97	98,26	100,26	101,74	103,09	103,50	103,67	103,59	103,59
	2005	103,33	103,00	102,92									
HORTALIZAS	2003	97,49	97,15	95,86	96,54	98,35	99,62	98,96	101,47	104,80	106,91	109,84	112,98
	2004	113,64	111,38	110,76	108,60	108,58	110,39	114,59	111,19	107,31	104,23	104,19	105,15
	2005	108,05	112,30	115,77									
FRUTAS FRESCAS Y SECAS EN GENERAL	2003	115,13	115,04	115,16	114,62	118,95	123,07	126,39	127,96	128,92	130,81	130,70	129,36
	2004	128,44	127,27	125,77	126,27	125,69	127,24	127,32	126,90	128,06	129,06	128,58	128,76
	2005	129,12	130,52	134,98									
CITRICOS	2003	110,23	108,40	107,66	108,53	108,04	108,32	108,99	109,09	108,91	110,94	110,88	109,13
	2004	108,94	109,41	109,16	108,63	108,57	107,99	107,46	107,37	108,24	107,88	105,78	104,87
	2005	102,88	103,73	106,40									
FRUTAS FRESCAS NO CITRICAS	2003	120,87	122,03	122,83	121,36	129,44	136,57	142,01	144,68	145,30	145,90	145,07	143,55
	2004	141,89	139,31	136,66	137,74	136,57	139,65	139,99	138,75	138,87	138,95	138,68	139,20
	2005	140,92	142,57	148,45									
FRUTAS SECAS	2003	93,43	92,62	91,86	91,18	90,68	90,76	90,99	91,42	101,83	114,13	120,11	122,63
	2004	124,01	125,49	126,90	128,27	129,84	130,44	131,60	136,44	148,34	165,02	172,02	175,56
	2005	177,63	180,11	182,59									
FRUTAS FRESCAS EN GENERAL	2003	116,63	116,60	116,78	116,24	120,91	125,31	128,84	130,49	130,79	131,96	131,44	129,83
	2004	128,75	127,39	125,69	126,13	125,40	127,02	127,02	126,24	126,66	126,56	125,56	125,51
	2005	125,75	127,08	131,68									
FRUTAS NO CITRICAS	2003	118,04	118,99	119,62	118,24	125,43	131,83	136,74	139,18	140,81	142,61	142,49	141,38
	2004	140,04	137,88	135,65	136,76	135,87	138,69	139,12	138,51	139,85	141,64	142,13	142,96
	2005	144,72	146,45	151,98									
VINO Y MOSTO	2003	76,62	76,63	77,45	78,46	79,06	79,31	79,55	76,24	76,84	78,43	78,79	78,86
	2004	78,81	78,58	77,53	77,31	77,38	77,53	77,51	77,39	70,84	69,18	68,69	68,32
	2005	68,13	67,66	66,78									
ACEITE DE OLIVA	2003	91,68	92,07	92,22	92,65	93,53	94,38	95,81	97,20	98,93	100,94	101,25	102,13
	2004	103,10	104,74	106,50	108,52	110,06	111,13	111,59	111,53	110,69	110,65	114,63	116,84
	2005	119,31	120,76	122,34									
SEMILLAS	2003	99,54	99,80	100,06	100,06	100,06	100,06	101,02	102,96	102,93	103,09	103,46	103,86
	2004	104,26	104,66	105,06	105,08	105,10	105,12	107,13	109,84	109,96	110,11	109,89	109,61
	2005	109,33	109,05	108,77									
FLORES Y PLANTAS ORNAMENTALES	2003	130,27	130,22	130,31	132,68	134,39	134,87	135,17	135,54	136,39	140,64	140,14	140,93
	2004	140,70	140,36	140,72	147,63	154,69	158,57	159,10	160,83	162,40	163,52	166,60	166,80
	2005	167,73	169,01	168,81									

Nota: Los datos del último mes publicado han de considerarse provisionales.

INDICES DE PRECIOS PERCIBIDOS POR LOS AGRICULTORES

INDICES ANUALES MOVILES: AÑO BASE 2000 = 100

PRODUCTOS	AÑO	Enero	Febrero	Marzo	Abril	Mayo	Junio	Julio	Agosto	Septiem.	Octubre	Noviem.	Diciem.
PRODUCTOS FORESTALES	2003	99,89	99,07	99,01	99,01	99,52	100,25	101,08	101,23	102,00	102,77	103,56	104,31
	2004	104,59	104,78	104,60	104,51	104,34	103,71	103,05	102,94	102,10	101,19	100,44	99,74
	2005	99,29	98,84	98,46									
MADERA	2003	99,09	98,35	98,53	98,76	99,08	99,61	100,22	100,66	101,18	101,62	102,09	102,49
	2004	102,29	102,01	101,32	100,72	100,30	99,74	99,15	98,59	97,85	97,02	96,31	95,64
	2005	95,26	94,87	94,55									
MADERAS CONIFERAS	2003	102,57	102,71	103,54	104,22	105,02	106,17	106,91	107,80	108,86	109,86	110,83	111,67
	2004	111,44	111,01	110,01	109,31	108,80	108,05	107,35	106,60	105,64	104,54	103,64	102,76
	2005	102,26	101,87	101,61									
MADERAS FRONDOSAS	2003	94,17	92,17	91,43	91,04	90,68	90,32	90,74	90,55	90,29	89,95	89,70	89,47
	2004	89,34	89,27	89,02	88,57	88,27	87,97	87,53	87,23	86,83	86,36	85,92	85,57
	2005	85,33	84,94	84,54									
CORCHO	2003	103,77	102,57	101,38	100,21	101,65	103,36	105,28	103,99	106,01	108,37	110,73	113,21
	2004	115,79	118,27	120,62	123,01	124,02	123,12	122,09	124,17	122,86	121,56	120,60	119,74
	2005	119,00	118,25	117,57									
PRODUCTOS ANIMALES	2003	100,19	100,25	100,13	99,91	99,75	99,51	99,72	100,28	100,88	101,23	101,45	101,60
	2004	101,72	101,89	102,28	102,67	103,04	103,60	103,90	103,69	103,47	103,64	103,89	104,34
	2005	104,79	105,07	105,28									
GANADO PARA ABASTO	2003	98,91	99,00	98,85	98,50	98,20	97,80	97,99	98,63	99,20	99,34	99,28	99,13
	2004	99,06	99,03	99,29	99,62	99,96	100,57	100,83	100,42	100,14	100,51	101,11	101,99
	2005	102,84	103,47	103,98									
VACUNO PARA ABASTO	2003	103,56	103,33	103,52	103,62	103,48	102,99	102,83	102,55	102,47	102,77	102,48	102,23
	2004	102,27	102,21	101,75	101,41	100,86	100,42	99,98	99,55	99,11	98,46	98,23	98,09
	2005	97,68	97,35	97,32									
OVINO PARA ABASTO	2003	113,43	113,45	113,33	113,92	114,00	113,42	112,51	111,67	111,10	111,23	110,95	110,61
	2004	111,52	111,85	112,40	112,38	111,90	111,52	111,92	112,04	112,18	112,62	112,94	112,51
	2005	111,71	110,51	110,28									
CAPRINO PARA ABASTO	2003	109,49	109,64	109,91	110,30	110,67	111,10	111,21	111,44	111,93	112,33	112,92	112,22
	2004	112,69	112,95	112,95	112,55	111,99	111,32	110,96	110,80	110,15	110,19	109,53	109,17
	2005	108,79	108,53	109,00									
PORCINO PARA ABASTO	2003	95,82	95,93	95,39	94,78	94,00	92,99	92,55	92,80	93,13	93,09	93,01	92,81
	2004	92,75	92,75	93,46	94,19	95,08	96,60	97,52	97,72	98,23	98,88	99,56	100,62
	2005	101,77	102,72	103,13									
AVES PARA ABASTO	2003	88,70	89,02	89,17	87,72	87,66	88,78	92,09	96,00	98,40	97,84	98,04	98,13
	2004	96,69	96,20	95,82	96,15	97,09	97,58	96,86	94,58	92,57	94,05	96,39	99,93
	2005	103,70	106,80	109,36									
CONEJOS PARA ABASTO	2003	88,08	89,34	90,60	91,34	93,55	95,75	98,01	102,10	107,38	111,72	113,41	114,38
	2004	115,08	115,20	115,83	117,07	116,87	117,38	117,13	114,65	110,64	108,74	107,83	107,34
	2005	106,96	107,12	106,68									
PRODUCTOS GANADEROS	2003	103,97	103,92	103,92	104,09	104,33	104,56	104,83	105,15	105,80	106,81	107,85	108,89
	2004	109,58	110,33	111,08	111,66	112,12	112,54	112,95	113,34	113,29	112,86	112,08	111,25
	2005	110,55	109,79	109,09									
LECHE	2003	103,72	103,52	103,28	103,18	103,05	102,96	102,94	102,91	102,91	103,23	103,63	104,20
	2004	104,52	104,94	105,48	106,04	106,54	107,04	107,55	108,19	108,86	109,36	109,75	110,01
	2005	110,33	110,56	110,68									
HUEVOS	2003	104,65	105,09	105,85	106,85	108,27	109,44	110,63	112,02	114,71	117,90	120,94	123,48
	2004	125,31	127,08	128,50	129,12	129,45	129,61	129,73	129,34	127,03	123,65	119,15	114,89
	2005	110,97	107,12	103,84									
LANA	2003	112,74	113,72	114,55	115,00	116,02	118,83	121,80	124,10	126,20	128,46	130,64	132,78
	2004	135,04	137,11	139,14	141,17	142,89	141,80	140,45	139,70	138,83	138,01	137,44	136,05
	2005	134,59	133,35	132,18									
GENERAL DE PRECIOS PERCIBIDOS	2003	99,52	99,42	99,16	99,24	100,07	100,66	101,12	101,76	103,06	104,12	105,02	105,82
	2004	106,14	105,95	106,05	106,30	106,89	107,86	108,84	108,32	107,18	106,57	106,54	106,77
	2005	107,29	108,14	109,15									

Nota: Los datos del último mes publicado han de considerarse provisionales

PRECIOS PAGADOS POR LOS AGRICULTORES EUROS POR 100 KG. S/IVA

PRODUCTOS	AÑO	Enero	Febrero	Marzo	Abril	Mayo	Junio	Julio	Agosto	Septiem.	Octubre	Noviem.	Diciem.	Anual
ABONOS														
SULFATO AMONICO 21% (100 KG.)	2003	11,73	11,73	11,64	11,71	11,64	12,08	12,00	12,08	12,00	11,97	12,02	12,18	11,90
	2004	12,44	12,53	12,51	12,46	12,54	12,60	12,94	12,93	13,35	13,79	13,88	13,90	12,99
	2005	13,92	13,92											
NITROSULFATO AMONICO 26% (100 KG.)	2003	19,81	19,64	19,26	19,28	19,23	19,09	19,09	19,09	19,18	19,13	19,25	18,65	19,23
	2004	19,36	19,68	19,59	19,42	18,90	19,67	20,44	20,38	20,55	20,89	20,91	20,96	20,06
	2005	20,58	20,65											
NITRATO AMONICO CALCICO 20,5% (100 KG.)	2003	14,96	15,18	14,34	14,37	14,36	14,51	14,51	14,51	14,61	14,56	15,19	15,26	14,70
	2004	15,80	14,54	14,38	14,59	14,56	14,20	14,05	14,07	14,17	14,33	14,53	14,59	14,48
	2005	14,35	14,35											
NITRATO AMONICO CALCICO 26% (100 KG.)	2003	16,21	15,99	16,24	16,28	16,36	16,55	16,67	16,61	16,62	16,61	16,85	16,94	16,49
	2004	17,63	17,46	17,48	17,49	17,38	17,41	17,46	17,47	17,57	17,74	18,29	18,24	17,64
	2005	19,00	19,15											
NITRATO AMONICO 33,5 (100 KG.)	2003	18,19	17,90	18,61	18,72	18,69	18,69	18,96	18,89	18,77	19,01	19,01	19,16	18,72
	2004	19,43	19,38	19,47	19,53	19,56	19,52	19,68	19,62	19,67	20,47	20,72	20,73	19,82
	2005	21,04	21,19											
UREA 46% (100 KG.)	2003	18,55	19,09	19,30	19,58	19,52	19,45	19,55	19,45	19,52	20,11	20,14	20,41	19,56
	2004	20,72	20,64	20,72	20,77	20,39	20,60	21,10	21,12	22,00	23,39	23,71	24,77	21,66
	2005	24,15	23,94											
SUPERFOSFATO DE CAL 18% (GRANO) (100 KG)	2003	14,35	14,27	14,13	13,96	13,95	14,08	13,83	13,76	13,91	13,92	14,15	14,16	14,04
	2004	13,83	13,67	14,01	13,78	13,96	13,97	13,70	13,66	13,55	14,21	14,99	14,86	14,02
	2005	14,95	14,72											
SULFATO POTASICO 50% (100 KG.)	2003	30,78	30,71	30,48	30,48	30,46	30,71	30,62	30,74	30,76	30,78	30,73	30,78	30,67
	2004	31,41	31,55	31,43	31,56	31,45	31,56	31,78	31,55	31,79	32,48	31,97	31,91	31,70
	2005	31,86	32,26											
DAP (FOSFATO DIAMONICO) (100 KG.)	2003	22,31	22,25	22,93	22,94	22,85	22,78	23,94	23,80	23,23	23,46	22,35	23,43	23,02
	2004	23,64	23,67	22,96	23,11	22,91	22,94	23,51	23,33	24,47	25,03	24,88	25,92	23,86
	2005	25,18	25,34											
COMPLEJO 0-14-7 (100 KG.)	2003	14,34	14,32	14,42	14,42	14,43	14,43	14,40	14,38	14,32	14,00	14,22	14,34	14,34
	2004	14,40	15,29	15,05	14,92	14,86	14,86	14,89	15,00	14,68	14,93	15,12	15,29	14,94
	2005	16,13	16,15											
COMPLEJO 4-12-8 (100 KG.)	2003	14,54	14,50	14,56	14,48	14,37	14,37	14,37	14,26	14,39	14,28	14,24	14,24	14,38
	2004	14,24	14,25	14,20	14,26	14,27	14,35	14,49	14,58	14,99	14,83	15,06	15,22	14,56
	2005	15,23	14,85											
COMPLEJO 8-8-8 (100 KG.)	2003	15,66	15,68	15,85	15,68	15,79	15,90	15,89	15,89	15,90	16,09	16,03	16,11	15,87
	2004	16,41	16,48	16,49	16,50	16,50	16,51	17,14	17,62	17,37	17,24	17,51	17,72	16,96
	2005	16,93	16,43											
COMPLEJO 8-15-15 (100 KG.)	2003	16,89	16,92	17,02	16,98	16,85	16,86	16,95	16,97	16,82	16,81	16,72	16,63	16,87
	2004	16,49	16,42	16,44	16,43	16,43	16,43	16,63	16,65	17,09	17,58	17,68	17,67	16,83
	2005	18,06	17,70											
COMPLEJO 8-24-16 (100 KG.)	2003	19,78	19,85	19,95	19,83	19,75	19,81	19,80	19,84	19,96	19,74	19,75	19,54	19,80
	2004	19,56	19,61	19,57	19,64	19,70	19,70	19,66	19,74	20,31	20,70	20,90	20,93	20,00
	2005	20,84	20,68											
COMPLEJO 12-12-24 (100 KG.)	2003	20,26	20,11	19,97	19,89	19,79	19,75	19,87	19,67	19,81	19,76	19,80	19,83	19,88
	2004	20,04	20,22	20,07	20,00	20,08	20,55	20,56	20,60	20,83	20,98	20,98	21,11	20,50
	2005	20,65	20,60											
COMPLEJO 12-24-8 (100 KG.)	2003	20,47	19,56	19,62	19,63	19,58	19,43	19,42	19,32	19,26	19,32	19,27	19,34	19,52
	2004	19,38	19,85	19,89	19,88	20,08	20,24	20,30	20,35	20,52	21,29	21,19	21,20	20,35
	2005	21,33	21,30											
COMPLEJO 15-15-15 (100 KG.)	2003	19,64	19,70	19,89	19,88	19,87	20,06	19,83	20,07	19,92	20,09	20,06	19,98	19,92
	2004	19,97	19,63	19,96	19,93	20,09	20,24	20,26	20,52	20,42	21,10	21,42	21,48	20,42
	2005	21,16	21,34											

Nota 2: Los datos del último mes publicado han de considerarse provisionales.

**PRECIOS PAGADOS POR LOS AGRICULTORES
EUROS POR 100 KG. S/IVA**

PRODUCTOS	AÑO	Enero	Febrero	Marzo	Abril	Mayo	Junio	Julio	Agosto	Septiem.	Octubre	Noviem.	Diciem.	Anual
PIENSOS SIMPLES														
TRIGO (PIENSO) (100 KG.)	2003	14,93	14,92	14,82	15,01	15,05	15,02	15,14	15,06	15,96	16,49	17,26	17,58	15,60
	2004	18,02	18,36	18,27	18,26	18,46	17,31	16,06	15,52	15,35	15,22	15,16	15,37	16,78
	2005	14,89	15,03											
CEBADA (PIENSO) (100 KG.)	2003	13,31	13,31	13,22	13,23	13,22	12,83	12,90	12,93	13,59	14,29	15,26	15,57	13,64
	2004	16,08	16,41	16,39	16,49	16,38	14,90	13,73	13,88	13,73	13,64	13,60	13,68	14,91
	2005	13,37	13,38											
AVENA (PIENSO) (100 KG.)	2003	15,38	15,57	15,43	15,41	15,22	15,33	15,51	15,63	15,54	15,87	16,05	16,21	15,60
	2004	16,63	16,77	16,70	16,75	16,74	16,18	15,13	14,72	14,62	15,00	15,17	15,25	15,81
	2005	15,59	15,67											
MAIZ (PIENSO) (100 KG.)	2003	14,94	15,04	14,73	14,83	14,99	14,85	14,98	15,24	15,55	16,19	16,82	17,34	15,46
	2004	17,95	18,10	17,93	17,98	18,32	18,18	17,89	17,61	16,66	15,45	15,30	15,08	17,20
	2005	15,13	14,97											
PAJA CEREALES (100 KG.)	2003	9,31	9,36	9,34	9,79	9,90	9,50	8,62	8,17	8,32	8,36	7,78	8,29	8,90
	2004	7,53	7,63	8,56	7,92	7,96	7,51	7,19	6,88	7,18	7,30	7,33	7,45	7,54
	2005	7,26	7,48											
TORTA DE GIRASOL (100 KG.)	2003	14,26	14,28	14,30	14,17	14,01	13,67	13,44	12,98	13,32	14,34	14,97	15,18	14,08
	2004	14,83	15,02	15,93	16,32	16,49	16,04	15,59	14,88	14,26	14,11	14,07	14,26	15,15
	2005	14,19	14,07											
PULPA DE REMOLACHA (100 KG.)	2003	17,33	17,47	17,59	17,47	17,48	17,36	17,23	17,22	17,22	17,23	17,81	17,86	17,44
	2004	17,46	17,56	17,64	17,80	17,90	17,87	17,91	18,09	17,87	17,83	17,70	17,62	17,77
	2005	17,48	17,57											
ALFALFA DESHIDRATADA (100 KG.)	2003	16,27	16,26	16,19	15,92	15,27	15,16	14,87	14,95	15,03	15,49	15,68	15,82	15,58
	2004	16,85	17,09	17,10	16,91	16,66	16,42	16,12	16,08	16,35	16,42	16,41	16,50	16,58
	2005	16,61	16,99											
PIENSOS COMPUESTOS														
VACUNO														
LACTORREEMPLAZANTES 20% PROTEINA (100 KG.)	2003	138,74	142,84	131,35	132,21	133,10	134,21	133,33	133,96	133,83	134,08	136,14	137,33	135,09
	2004	137,16	138,66	136,68	136,02	137,46	138,08	138,48	138,54	137,66	140,24	141,16	141,41	138,46
	2005	140,60	143,44											
TERNEROS CRIA (100 KG.)	2003	23,23	23,01	22,96	23,13	23,20	22,78	22,61	22,77	23,18	23,00	23,82	23,72	23,12
	2004	23,89	24,30	24,50	24,51	25,46	25,07	25,34	24,10	23,69	23,27	23,03	22,77	24,16
	2005	23,63	23,31											
TERNEROS RECRIA Y CEBO (100 KG.)	2003	20,25	20,18	20,17	20,09	20,08	19,87	19,82	19,88	19,94	20,49	20,88	21,17	20,24
	2004	21,29	21,66	21,65	21,94	22,22	22,03	21,82	21,12	20,82	19,85	19,91	19,71	21,17
	2005	22,34	22,22											
CONCENTRADO VACUNO DE LECHE (100 KG.)	2003	23,54	23,28	23,42	23,37	23,44	23,34	23,30	23,28	23,24	23,53	23,74	23,90	23,45
	2004	23,07	23,23	23,19	23,57	23,51	23,47	23,16	22,99	22,48	22,21	22,01	21,79	22,89
	2005	21,66	21,52											
CONCENTRADO VACUNO DE CARNE (100 KG.)	2003	23,12	23,08	23,19	22,98	22,94	22,27	22,27	22,10	22,10	22,20	22,71	22,91	22,66
	2004	23,10	23,29	23,62	23,63	23,68	23,16	22,37	22,33	22,34	21,52	21,46	21,20	22,64
	2005	21,21	21,26											
OVINO Y CAPRINO														
CORDEROS Y CHIVOS CRIA (100 KG.)	2003	26,30	26,02	26,28	26,23	26,24	26,27	26,05	24,93	25,17	25,88	26,53	26,72	26,05
	2004	27,16	27,24	27,07	27,34	27,66	27,43	26,87	26,27	24,65	24,36	24,13	24,13	26,19
	2005	24,52	24,32											
CORDEROS Y CHIVOS RECRIA. ENGORDE (100 KG.)	2003	22,80	22,85	22,80	22,68	22,63	22,52	22,34	22,44	22,60	22,68	23,08	23,04	22,71
	2004	23,47	23,77	24,05	23,92	24,33	24,36	24,03	23,56	23,09	22,12	21,68	21,69	23,34
	2005	21,70	21,60											
OVEJAS Y CABRAS LACTANTES (100 KG.)	2003	21,05	21,13	21,13	20,78	20,65	20,72	20,55	20,76	20,33	20,61	21,73	21,58	20,92
	2004	21,94	21,99	22,29	22,28	22,82	21,99	21,35	20,80	20,47	20,33	19,89	19,61	21,31
	2005	20,45	20,15											
PORCINO														
LECHONES (100 KG.)	2003	37,61	37,08	37,06	36,27	36,68	36,99	36,94	37,05	37,37	37,03	37,97	38,01	37,17
	2004	38,03	38,47	39,57	39,60	38,68	37,41	36,99	35,38	35,61	35,45	34,24	34,84	37,02
	2005	35,25	33,90											
CERDOS CRECIMIENTO Y CEBO (100 KG.)	2003	21,36	21,32	21,21	21,13	21,05	21,11	21,32	21,37	21,33	22,02	22,32	22,57	21,51
	2004	23,49	23,54	23,90	24,19	23,68	23,67	23,45	22,82	22,22	21,54	21,51	21,34	22,95
	2005	21,31	21,60											
CERDOS GESTACION Y LACTACION (100 KG.)	2003	20,93	20,90	20,77	20,51	20,51	20,50	20,42	20,69	20,66	21,11	21,66	21,88	20,88
	2004	22,62	22,73	23,05	23,36	22,39	22,14	21,47	21,28	20,73	20,10	20,00	20,00	21,66
	2005	20,17	19,85											
CONEJOS														
CONEJOS (100 KG.)	2003	20,88	20,49	20,54	20,54	20,53	20,53	20,42	20,39	20,46	20,68	21,02	21,28	20,65
	2004	21,90	22,05	22,15	22,19	22,12	22,01	21,41	21,24	20,79	20,90	20,49	20,44	21,47
	2005	20,55	20,70											
AVES														
POLLITAS CRIA-RECRIA (100 KG.)	2003	25,83	25,90	25,85	25,77	25,90	25,97	25,94	26,10	26,48	26,37	26,59	26,68	26,12
	2004	27,77	27,50	27,74	28,04	28,09	28,16	27,60	27,06	27,02	26,86	26,77	26,75	27,45
	2005	26,01	26,17											
GALLINAS PONEDORAS (100 KG.)	2003	26,39	26,39	26,53	26,38	26,33	26,22	26,33	26,38	26,49	26,48	26,64	26,71	26,44
	2004	27,52	27,71	27,90	27,97	27,98	28,00	27,79	27,68	27,75	27,22	27,00	27,16	27,64
	2005	24,96	24,74											
POLLOS CARNE (100 KG.)	2003	26,73	26,37	26,25	26,43	26,28	26,41	26,62	26,47	26,48	26,77	27,28	27,36	26,62
	2004	27,78	28,30	28,29	28,57	28,49	27,59	27,28	27,57	27,12	26,29	25,84	25,42	27,38
	2005	25,12	25,49											

Nota: Los datos del último mes publicado han de considerarse provisionales

INDICES DE PRECIOS PAGADOS POR LOS AGRICULTORES

INDICES MENSUALES Y ANUALES: AÑO BASE 2000 = 100

PRODUCTOS	AÑO	Enero	Febrero	Marzo	Abril	Mayo	Junio	Julio	Agosto	Septiem.	Octubre	Noviem.	Diciem.	Anual
BIENES Y SERVICIOS DE USO														
CORRIENTE (INPUT I)	2003	103,60	104,23	104,39	103,66	103,24	103,01	103,36	103,61	103,62	104,49	105,60	106,08	104,08
	2004	107,44	107,92	109,27	110,00	109,70	109,35	108,48	108,05	107,95	107,76	107,41	106,62	108,33
	2005	106,70	107,03											
SEMILLAS Y PLANTONES	2003	98,93	99,12	99,91	99,91	99,67	99,67	99,68	99,69	100,07	101,22	104,60	104,60	100,59
	2004	104,58	105,12	105,67	105,69	105,66	105,69	105,68	105,68	105,76	107,95	108,54	108,53	106,21
	2005	108,43	108,38											
- SEMILLAS	2003	118,36	118,70	120,10	120,10	119,68	119,68	119,69	119,72	120,39	120,34	124,49	124,49	120,48
	2004	124,46	125,41	126,40	126,42	126,37	126,42	126,41	126,41	126,51	123,96	124,41	124,39	125,63
	2005	124,21	124,12											
- PLANTONES	2003	73,88	73,88	73,88	73,88	73,88	73,88	73,88	73,88	73,88	76,58	78,97	78,97	74,96
	2004	78,97	78,97	78,97	78,97	78,97	78,97	78,97	78,97	79,02	87,32	88,09	88,09	81,18
	2005	88,09	88,09											
FERTILIZANTES	2003	104,77	105,01	105,77	105,87	105,65	106,41	107,03	106,93	106,48	107,11	107,08	107,36	106,30
	2004	109,53	109,17	109,40	109,55	109,33	109,73	110,60	111,00	112,42	115,72	117,08	117,98	111,80
	2005	118,66	118,70											
- SIMPLES	2003	109,03	109,29	110,47	110,88	110,84	111,85	112,59	112,02	112,30	113,14	113,90	114,68	111,77
	2004	117,50	117,10	117,34	117,52	116,67	117,50	118,59	118,89	120,50	124,96	126,97	128,18	120,15
	2005	129,05	129,38											
+ NITROGENADOS	2003	109,47	109,83	111,15	111,87	111,81	112,71	113,64	112,99	113,18	114,22	114,99	115,94	112,68
	2004	119,21	118,64	118,87	119,13	117,85	118,71	120,16	120,37	122,54	127,30	129,70	130,98	121,96
	2005	132,04	132,24											
+ FOSFATADOS	2003	110,51	110,99	111,88	109,10	109,08	111,60	110,93	110,56	112,09	111,54	111,56	111,22	110,93
	2004	112,89	113,50	114,52	113,74	116,04	118,96	116,01	115,66	114,44	116,80	119,70	117,82	115,87
	2005	118,29	117,06											
+ POTASICOS	2003	103,55	102,72	102,64	102,20	102,22	103,31	103,22	103,23	103,59	103,35	104,56	104,45	103,28
	2004	103,49	104,15	103,84	103,92	105,23	104,38	104,70	106,27	104,17	107,10	104,55	107,26	104,90
	2005	106,43	109,20											
- COMPUESTOS	2003	103,49	103,75	104,27	104,12	103,70	104,37	104,99	105,31	104,12	104,66	103,91	103,79	104,21
	2004	103,99	103,59	103,86	104,01	104,32	104,40	105,23	105,78	107,30	110,18	111,18	111,97	106,32
	2005	112,10	111,90											
- ENMIENDAS	2003	90,91	90,91	90,91	90,91	90,91	90,91	90,91	90,91	90,91	90,91	90,91	90,91	90,91
	2004	100,70	100,70	100,70	100,70	100,70	100,70	100,70	100,70	100,70	100,70	100,70	100,70	100,70
	2005	103,50	103,50											
ALIMENTOS DE GANADO	2003	102,87	102,64	102,14	101,72	101,44	101,06	100,75	100,77	101,00	102,88	104,59	105,51	102,28
	2004	107,08	108,23	110,18	110,91	109,67	108,66	106,11	104,21	102,95	100,66	99,97	99,38	105,67
	2005	99,14	99,30											
- PIENSOS SIMPLES	2003	97,75	98,58	97,46	97,48	96,69	95,07	92,26	91,78	92,80	96,20	98,96	100,67	96,31
	2004	101,98	104,21	108,65	108,39	107,93	106,10	99,97	96,50	95,24	94,40	93,93	93,59	100,92
	2005	92,85	93,46											
- PIENSOS COMPUESTOS	2003	104,26	103,74	103,41	102,87	102,73	102,69	103,06	103,21	103,24	104,70	106,12	106,83	103,91
	2004	108,47	109,33	110,59	111,60	110,14	109,35	107,78	106,31	105,05	102,36	101,61	100,96	106,97
	2005	100,86	100,89											
+ PARA BOVINO	2003	104,64	104,44	104,70	103,56	103,52	102,52	102,20	102,40	102,00	103,35	104,66	105,13	103,58
	2004	103,64	104,88	105,35	106,63	106,43	106,29	104,85	104,10	103,45	101,03	100,80	99,75	103,93
	2005	100,26	99,96											
+ PARA OVINO Y CAPRINO	2003	102,69	102,77	102,37	101,95	101,57	101,93	101,44	101,57	100,70	101,68	103,41	103,49	102,12
	2004	105,05	105,62	107,22	106,91	107,37	105,90	104,33	103,34	101,44	97,84	96,86	96,26	103,19
	2005	96,23	95,46											
+ PARA PORCINO	2003	104,32	103,89	103,21	102,43	102,42	102,84	103,74	104,08	104,13	106,37	107,98	108,95	104,55
	2004	112,28	112,59	114,73	115,82	112,75	111,83	110,34	107,38	105,29	102,30	101,82	101,60	109,07
	2005	101,80	101,79											
+ PARA CONEJOS	2003	103,58	101,52	101,81	101,62	101,72	101,81	101,27	100,88	101,62	103,24	104,22	105,15	102,35
	2004	107,79	108,63	109,17	109,56	109,26	109,46	105,93	105,15	103,53	103,73	102,11	102,11	106,37
	2005	100,74	101,47											
+ PARA AVES	2003	104,18	103,36	102,91	103,23	102,79	102,87	103,38	103,28	103,72	104,14	105,44	106,02	103,78
	2004	107,94	109,30	110,06	110,98	110,30	109,05	107,52	107,44	107,06	104,26	102,75	101,73	107,38
	2005	100,77	101,23											

Nota: Los datos del último mes publicado han de considerarse provisionales.

INDICES DE PRECIOS PAGADOS POR LOS AGRICULTORES INDICES MENSUALES Y ANUALES: AÑO BASE 2000 = 100

PRODUCTOS	AÑO	Enero	Febrero	Marzo	Abril	Mayo	Junio	Julio	Agosto	Septiem.	Octubre	Noviem.	Diciem.	Anual
PROTECCION FITOPATOLOGICA	2003	105,66	106,01	105,86	105,74	105,83	105,88	105,81	105,89	106,48	106,53	106,46	106,72	106,07
	2004	106,62	106,61	107,22	107,38	107,74	106,80	106,87	107,00	106,81	106,70	104,63	103,33	106,47
	2005	105,52	105,58											
TRATAMIENTOS ZOOSANITARIOS	2003	101,20	105,51	105,54	105,61	105,65	101,30	101,31	101,32	101,32	101,33	101,71	102,01	102,82
	2004	102,52	102,93	103,24	103,54	103,97	104,38	104,70	104,90	105,32	105,63	105,85	106,33	104,44
	2005	106,52	106,73											
CONS. Y REP. MAQUINARIA	2003	110,33	114,03	112,59	114,21	116,86	119,52	121,55	123,00	124,72	124,16	124,32	125,45	119,23
	2004	128,22	129,63	131,10	132,02	130,69	130,79	130,79	130,76	131,46	131,26	131,73	126,89	130,45
	2005	126,05	125,79											
CONS. Y REP. EDIFICIOS	2003	112,08	111,46	111,33	111,40	111,46	111,53	111,65	111,96	111,96	113,00	113,00	113,00	111,98
	2004	113,36	113,39	113,32	114,42	114,42	114,42	115,91	116,34	116,77	117,33	118,50	118,76	115,58
	2005	119,06	119,06											
ENERGIA Y LUBRICANTES	2003	99,51	102,88	105,93	98,73	95,21	93,81	96,66	97,38	95,70	95,85	96,32	95,77	97,81
	2004	97,86	96,29	98,80	100,78	103,10	103,78	104,82	107,62	111,32	115,47	114,00	110,98	105,42
	2005	110,22	112,23											
- CARBURANTES	2003	98,74	103,63	107,88	97,43	92,34	90,22	94,37	95,43	92,99	93,11	93,80	93,01	96,07
	2004	95,48	93,26	96,94	99,63	102,99	104,22	105,73	109,78	115,11	121,29	118,94	114,55	106,50
	2005	112,84	115,63											
- ELECTRICIDAD	2003	100,38	100,38	100,38	100,38	100,38	100,38	100,38	100,38	100,38	100,38	100,38	100,38	100,38
	2004	101,79	101,79	101,79	101,79	101,79	101,79	101,79	101,79	101,79	101,15	101,79	101,79	101,79
	2005	103,59	103,59											
- LUBRICANTES	2003	104,16	104,29	106,02	105,94	105,62	106,53	106,40	106,23	106,23	107,31	107,14	107,14	106,09
	2004	107,73	107,18	106,87	108,72	108,85	106,48	106,50	106,73	107,22	107,95	107,84	107,84	107,49
	2005	107,52	108,80											
MATERIAL Y PEQUEÑO UTILLAJE	2003	101,96	102,27	102,65	104,08	104,03	104,02	104,19	103,64	103,45	103,19	103,18	102,83	103,29
	2004	104,57	104,20	104,17	104,43	105,39	105,65	105,85	105,68	105,53	105,99	106,41	106,70	105,39
	2005	107,85	108,32											
GASTOS GENERALES	2003	107,12	107,52	108,28	107,83	106,88	107,02	107,79	108,93	108,34	107,16	107,75	107,88	107,71
	2004	108,56	108,69	109,43	110,50	111,42	111,77	112,31	113,65	113,27	113,36	113,32	112,80	111,59
	2005	113,35	114,11											
<u>BIENES DE INVERSION (INPUT II)</u>	2003	110,21	110,25	110,29	111,12	111,22	111,30	110,63	110,52	110,57	110,91	110,68	110,75	110,70
	2004	111,80	111,89	111,86	111,56	112,18	112,60	114,40	114,38	114,65	116,87	117,34	117,52	113,92
	2005	119,45	119,50											
MAQUINARIA Y OTROS BIENES DE EQUIPO	2003	110,04	110,67	110,78	112,01	112,15	112,25	111,64	111,47	111,56	111,68	111,76	111,89	111,49
	2004	114,85	114,94	115,03	113,74	113,91	113,97	114,18	114,14	114,22	118,12	118,22	118,23	115,30
	2005	121,48	121,57											
OBRAS DE INVERSION	2003	110,41	109,77	109,73	110,07	110,14	110,20	109,45	109,41	109,41	110,01	109,41	109,41	109,78
	2004	108,22	108,32	108,15	109,00	110,15	111,00	114,66	114,66	115,15	115,40	116,30	116,68	112,31
	2005	117,07	117,07											

Nota: Los datos del último mes publicado han de considerarse provisionales.

SALARIOS MEDIOS NACIONALES (EUROS POR DIA)

PRODUCTOS	AÑO	Enero	Febrero	Marzo	Abril	Mayo	Junio	Julio	Agosto	Septiem.	Octubre	Noviem.	Diciem.	Anual
ENCARGADOS Y CAPATACES	2003	32,11	32,10	32,14	32,08	32,08	32,34	32,30	31,68	32,32	32,62	32,50	32,77	32,25
	2004	33,10	33,16	34,10	35,48	36,10	34,86	35,09	35,28	35,21	36,05	37,03	35,31	35,06
	2005	35,98	36,16	35,30										
TRACTORISTAS Y MAQUINISTAS	2003	31,38	31,39	31,09	31,32	31,27	31,74	32,29	31,75	32,05	31,79	31,71	31,87	31,64
	2004	31,87	32,11	31,95	32,97	33,47	32,04	31,85	32,40	32,54	31,66	31,94	31,96	32,23
	2005	32,84	32,90	32,72										
PASTORES	2003	30,28	30,39	30,11	30,11	30,16	30,15	30,61	30,64	30,69	30,69	30,63	30,67	30,43
	2004	30,96	30,94	31,06	31,55	31,84	31,20	31,54	31,01	31,25	31,27	31,34	31,36	31,28
	2005	31,93	31,92	31,89										
VAQUEROS O PORQUEROS	2003	28,52	28,65	28,57	28,58	28,63	28,76	28,74	28,84	28,90	28,82	28,92	28,99	28,74
	2004	29,35	29,52	29,43	30,07	30,65	29,85	29,47	30,13	30,03	29,74	29,89	29,84	29,83
	2005	30,87	30,87	30,74										
HORTELANOS	2003	29,00	28,79	28,58	28,07	28,83	28,82	28,84	28,92	28,21	28,17	28,19	28,21	28,55
	2004	28,90	29,02	29,21	29,45	31,20	30,99	30,82	30,96	31,01	30,88	31,33	31,96	30,48
	2005	34,89	34,92	34,72										
GUARDAS O CASEROS	2003	28,42	28,79	28,78	28,88	28,91	28,93	28,89	28,93	29,09	28,69	28,64	29,04	28,83
	2004	29,31	30,16	30,24	31,02	31,12	30,49	30,30	30,48	30,56	30,99	31,45	31,46	30,63
	2005	33,30	33,33	32,37										
PEON FIJO	2003	30,59	30,67	30,62	30,91	30,96	30,95	31,65	30,68	31,41	31,35	31,81	31,13	31,06
	2004	31,83	31,84	31,95	32,47	32,20	31,72	31,86	31,71	32,14	31,71	32,04	31,84	31,94
	2005	32,34	32,11	31,54										
PREPARACION DEL TERRENO	2003	37,17	35,10	34,54	33,76	34,87	39,05	37,05	35,69	37,10	39,17	39,49	40,12	37,95
	2004	38,24	36,20	35,90	35,52	36,32	40,71	37,46	37,13	38,60	41,29	41,26	41,69	39,58
	2005	40,09	38,02	37,17										
SIEMBRA Y ABONADO	2003	40,30	40,92	39,37	35,98	37,32	34,98	35,54	35,22	42,79	37,96	37,19	38,13	38,42
	2004	40,49	40,95	40,29	35,56	37,61	37,11	36,02	35,59	45,97	40,24	38,09	40,86	39,42
	2005	44,30	44,72	41,96										
LABORES COMPLEMENTARIAS	2003	36,00	38,04	36,92	34,75	34,54	33,93	33,65	36,27	36,68	41,15	41,40	41,66	35,41
	2004	36,05	38,47	39,05	34,93	36,49	35,87	36,51	39,07	39,24	42,67	43,30	43,75	37,05
	2005	47,11	43,04	41,35										
RIEGOS	2003	32,03	37,29	36,82	36,45	39,51	38,97	38,89	38,51	37,57	37,40	41,41	32,03	38,24
	2004	32,03	37,29	37,30	37,09	40,74	39,56	39,24	38,58	38,06	37,71	38,44	36,28	38,65
	2005	37,73	41,94	40,54										
TRATAMIENTOS PLAGAS	2003	41,28	48,63	51,00	48,08	44,15	35,83	35,59	35,12	33,60	33,60	-	-	46,11
	2004	41,28	49,15	51,85	49,45	46,37	35,15	35,82	35,52	33,99	34,00	-	-	47,22
	2005	44,54	48,63	52,99								-	-	
RECOL. PRODUCTOS HERBACEOS	2003	34,23	33,07	34,20	32,61	32,62	36,87	40,11	38,13	37,88	36,50	36,98	38,39	37,34
	2004	36,11	33,29	35,07	32,90	32,56	36,64	39,98	38,95	39,21	35,24	34,89	39,32	37,35
	2005	37,08	35,11	35,83										
RECOL. FRUTALES Y AGRIOS	2003	40,69	44,49	42,14	39,43	37,02	37,08	39,25	38,42	38,16	41,47	43,27	44,16	39,91
	2004	41,24	44,46	42,63	39,80	37,46	37,69	40,11	39,38	38,96	43,49	44,24	45,92	40,78
	2005	43,53	46,43	43,90										
RECOL. ACEITUNA	2003	35,39	35,31	33,44	-	-	-	-	-	33,80	33,96	33,99	35,20	35,03
	2004	36,33	36,13	34,79	-	-	-	-	-	34,10	34,24	35,94	35,71	35,90
	2005	36,64	36,34	34,62	-	-	-	-	-					
VENDIMIA	2003	-	-	-	-	-	25,30	25,30	27,24	42,36	41,65	44,46	32,18	41,73
	2004	-	-	-	-	-	32,03	32,03	32,03	41,83	43,68	44,58	33,76	43,09
	2005	-	-	-	-	-								
PODA	2003	45,98	41,32	38,09	37,60	-	-	-	-	-	53,01	53,70	48,52	44,80
	2004	46,04	41,12	38,25	37,49	-	-	-	-	-	53,51	52,71	50,19	45,07
	2005	45,91	42,50	39,95										
PLANTACION Y TALA ARBOLES	2003	38,71	37,91	37,04	39,58	38,74	38,02	38,02	38,02	38,40	41,68	38,00	37,94	38,21
	2004	37,17	37,32	36,91	34,74	35,35	35,72	35,72	35,72	36,24	40,68	40,49	40,71	38,00
	2005	40,93	40,35	39,70										
MANEJO GANADO	2003	33,70	34,32	33,50	34,52	34,20	34,11	34,08	34,42	34,55	34,22	34,22	34,19	34,17
	2004	34,99	34,87	35,08	35,42	35,28	35,69	35,47	35,68	35,81	35,68	35,51	35,88	35,45
	2005	36,20	36,38	36,30										

Nota: Los datos del último mes publicado han de considerarse provisionales.

INDICES DE SALARIOS AGRARIOS

INDICES MENSUALES Y ANUALES: AÑO BASE 1985 = 100

PRODUCTOS	AÑO	Enero	Febrero	Marzo	Abril	Mayo	Junio	Julio	Agosto	Septiem.	Octubre	Noviem.	Diciem.	Anual
INDICE GENERAL	2003	295,29	292,40	291,75	288,30	285,03	284,24	294,90	289,51	293,83	298,56	301,87	300,37	293,30
	2004	300,71	297,30	300,66	297,19	298,95	291,69	300,70	299,18	301,69	307,92	308,50	310,77	301,49
	2005	311,99	309,30	310,01										
MANO DE OBRA FIJA	2003	282,20	282,80	281,62	282,81	283,40	284,57	288,49	283,68	287,22	286,53	287,90	286,35	284,79
	2004	290,25	291,40	292,56	299,15	301,45	294,18	294,41	295,20	297,16	294,74	298,00	296,03	295,37
	2005	303,97	303,45	299,57										
ENCARGADOS Y CAPATACES	2003	260,42	260,34	260,67	260,18	260,18	262,29	261,96	256,93	262,12	264,56	263,58	265,77	261,56
	2004	268,45	268,94	276,56	287,75	292,78	282,73	284,59	286,13	285,56	292,38	300,32	286,37	284,35
	2005	291,81	293,27	286,29										
TRACTORISTAS Y MAQUINISTAS	2003	290,56	290,65	287,87	290,00	289,54	293,89	298,98	293,98	296,76	294,35	293,61	295,09	292,96
	2004	295,09	297,31	295,83	305,28	309,91	296,67	294,91	300,00	301,30	293,15	295,74	295,93	298,43
	2005	304,07	304,63	302,96										
PASTORES	2003	278,56	279,58	277,00	277,00	277,46	277,37	281,60	281,88	282,34	282,34	281,78	282,15	279,94
	2004	284,82	284,64	285,74	290,25	292,92	287,03	290,16	285,28	287,49	287,67	288,32	288,50	287,76
	2005	293,74	293,65	293,38										
VAQUEROS O PORQUEROS	2003	276,89	278,16	277,38	277,48	277,96	279,22	279,03	280,00	280,58	279,81	280,78	281,46	279,03
	2004	284,95	286,60	285,73	291,94	297,57	289,81	286,12	292,52	291,55	288,74	290,19	289,71	289,61
	2005	299,71	299,71	298,45										
HORTELANOS	2003	274,62	272,63	270,64	265,81	273,01	272,92	273,11	273,86	267,14	266,76	266,95	267,14	270,36
	2004	273,67	274,81	276,61	278,88	295,45	293,47	291,86	293,18	293,66	292,42	296,69	302,65	288,64
	2005	330,40	330,68	328,79										
GUARDAS O CASEROS	2003	285,63	289,35	289,25	290,25	290,55	290,75	290,35	290,75	292,36	288,34	287,84	291,86	289,75
	2004	294,57	303,12	303,92	311,76	312,76	306,43	304,52	306,33	307,14	311,46	316,08	316,18	307,84
	2005	334,67	334,97	325,33										
PEON FIJO	2003	287,50	288,25	287,78	290,51	290,98	290,88	297,46	288,35	295,21	294,64	298,97	292,58	291,92
	2004	299,15	299,25	300,28	305,17	302,63	298,12	299,44	298,03	302,07	298,03	301,13	299,25	300,19
	2005	303,95	301,79	296,43										
MANO DE OBRA EVENTUAL	2003	302,16	299,06	300,13	293,29	286,58	283,96	300,29	294,96	298,77	304,77	315,32	310,08	299,71
	2004	306,20	301,40	307,36	295,41	296,58	289,58	306,01	302,90	305,09	314,72	318,61	320,97	306,10
	2005	316,20	313,36	318,65										
PREPARACION DEL TERRENO	2003	290,85	274,65	270,27	264,16	272,85	305,56	289,91	279,26	290,30	306,49	309,00	313,93	296,95
	2004	299,22	283,26	280,91	277,93	284,19	318,54	293,11	290,53	302,03	323,08	322,85	326,21	309,70
	2005	313,69	297,50	290,85										
SIEMBRA Y ABONADO	2003	323,43	328,41	315,97	288,76	299,52	280,74	285,23	282,66	343,42	304,65	298,48	306,02	308,35
	2004	324,96	328,65	323,35	285,39	301,85	297,83	289,09	285,63	368,94	322,95	305,70	327,93	316,37
	2005	355,54	358,91	336,76										
LABORES COMPLEMENTARIAS	2003	294,12	310,78	301,63	283,91	282,19	277,21	274,92	296,32	299,67	336,19	338,24	340,36	289,30
	2004	294,53	314,30	319,04	285,38	298,12	293,06	298,28	319,20	320,59	348,61	353,76	357,43	302,70
	2005	384,89	351,63	337,83										
RIEGOS	2003	248,29	289,07	285,43	282,56	306,28	302,09	301,47	298,53	291,24	289,92	321,01	248,29	296,43
	2004	248,29	289,07	289,15	287,52	315,81	306,67	304,19	299,07	295,04	292,33	297,98	281,24	299,61
	2005	292,48	325,12	314,26										
TRATAMIENTOS PLAGAS	2003	296,13	348,85	365,85	344,91	316,71	257,03	255,31	251,94	241,03	241,03	-	-	330,77
	2004	296,13	352,58	371,95	354,73	332,64	252,15	256,96	254,81	243,83	243,90	-	-	338,74
	2005	319,51	348,85	380,13								-	-	
RECOL. PRODUCTOS HERBACEOS	2003	272,97	263,72	272,73	260,05	260,13	294,02	319,86	304,07	302,07	291,07	294,90	306,14	297,77
	2004	287,96	265,47	279,67	262,36	259,65	292,19	318,82	310,61	312,68	281,02	278,23	313,56	297,85
	2005	295,69	279,98	285,73										
RECOL. FRUTALES Y AGRIOS	2003	300,52	328,58	311,23	291,21	273,41	273,86	289,88	283,75	281,83	306,28	319,57	326,14	294,76
	2004	304,58	328,36	314,84	293,94	276,66	278,36	296,23	290,84	287,74	321,20	326,74	339,14	301,18
	2005	321,49	342,91	324,22										
RECOL. ACEITUNA	2003	288,19	287,54	272,31	-	-	-	-	-	275,24	276,55	276,79	286,64	285,26
	2004	295,85	294,22	283,31	-	-	-	-	-	277,69	278,83	292,67	290,80	292,35
	2005	298,37	295,93	281,92	-	-	-	-	-					
VENDIMIA	2003	-	-	-	-	-	189,09	189,09	203,59	316,59	311,29	332,29	240,51	311,88
	2004	-	-	-	-	-	239,39	239,39	239,39	312,63	326,46	333,18	252,32	322,05
	2005	-	-	-	-	-								
PODA	2003	338,09	303,82	280,07	276,47	-	-	-	-	-	389,78	394,85	356,76	329,41
	2004	338,53	302,35	281,25	275,66	-	-	-	-	-	393,46	387,57	369,04	331,40
	2005	337,57	312,50	293,75										
PLANTACION Y TALA ARBOLES	2003	301,25	295,02	288,25	308,02	301,48	295,88	295,88	295,88	298,83	324,36	295,72	295,25	297,35
	2004	289,26	290,43	287,24	270,35	275,10	277,98	277,98	277,98	282,02	316,58	315,10	316,81	295,72
	2005	318,52	314,01	308,95										
MANEJO GANADO	2003	276,46	281,54	274,82	283,18	280,56	279,82	279,57	282,36	283,43	280,72	280,72	280,48	280,31
	2004	287,04	286,05	287,78	290,57	289,42	292,78	290,98	292,70	293,77	292,70	291,30	294,34	290,81
	2005	296,96	298,44	297,79										

Nota: Los datos del último mes publicado han de considerarse provisionales.

	Boletín	Página		Boletín	Página
Patata extratemprana, avance de superficie, 2005	4/05	12	Tomate para conserva, avance de superficie, 2005	4/05	14
Patata temprana, avance de producción, 2005	4/05	13	Tomate (recolección 1-I a 31-V), avance de producción, 2005	4/05	16
Patata temprana, avance de superficie, 2005	4/05	12	Tomate (recolección 1-I a 31-V), avance de superficie, 2005	2/05	10
Patata media estación, avance de producción, 2004	10/04	12	Tomate (recolección 1-VI a 30-IX), avance de producción, 2004	10/04	16
Patata media estación, avance de superficie, 2005	4/05	12	Tomate (recolección 1-VI a 30-IX), avance de superficie, 2005	4/05	14
Patata tardía, avance de producción, 2004	1/05	10	Tomate (recolección 1-X a 31-XII), avance de producción, 2004	1/05	13
Patata tardía, avance de superficie, 2005	4/05	12	Tomate (recolección 1-X a 31-XII), avance de superficie, 2004	1/05	12
Patata total, avance de producción, 2004	1/05	10	Tomate total, avance de producción, 2004	1/05	13
Patata total, avance de superficie, 2005	4/05	13	Tomate total, avance de superficie, 2004	1/05	13
Patata por tipos, 2004	1/05	11	Tomate por épocas de recolección, 2004	1/05	14
Pera, avance de producción, 2004	12/04	13	Trigo blando, avance de producción, 2005	4/05	8
Pimiento para conserva, avance de producción, 2004	12/04	21	Trigo blando, avance de superficie, 2005	3/05	8
Pimiento para conserva, avance de superficie, 2005	4/05	14	Trigo duro, avance de producción, 2005	4/05	9
Pimiento total, avance de producción, 2004	12/04	21	Trigo duro, avance de superficie, 2005	3/05	8
Pimiento total, avance de superficie, 2004	12/04	18	Trigo total, avance de producción, 2005	4/05	9
Plátano, avance de producción, 2005	2/05	11	Trigo total, avance de superficie, 2005	3/05	8
Remolacha azucarera, recolección en invierno, avance de producción, 2004	2/05	9	Triticale, avance de producción, 2005	4/05	10
Remolacha azucarera, recolección en invierno, avance de superficie, 2005	4/05	13	Triticale, avance de superficie, 2005	3/05	9
Remolacha azucarera, recolección en verano, avance de producción, 2005	3/05	12	Uva de mesa, avance de producción, 2004	12/04	25
Remolacha azucarera, recolección en verano, avances de superficie, 2005	3/05	12	Uva para vinificación, avance de producción 2004	3/05	16
Sandía, avance de producción, 2004	12/04	20	Veza para forraje, avance de producción, 2004	12/04	16
Sandía, avance de superficie, 2005	4/05	14	Veza para forraje, avance de superficie, 2005	2/05	9
Soja, avance de producción, 2004	12/04	14	Veza grano, avance de producción, 2005	4/05	11
Soja, avance de superficie, 2004	12/04	13	Veza grano, avance de superficie, 2005	2/05	8
Sorgo, avance de producción, 2004	1/05	9	Vino + mosto, avance de producción, 2004	3/05	16
Sorgo, avance de superficie, 2005	4/05	8	Yeros, avance de producción, 2005	4/05	12
Tomate para conserva, avance de producción, 2004	11/04	11	Yeros, avance de superficie, 2005	2/05	8

Junto con los boletines mensuales se han publicado los siguientes números monográficos:

- * Agosto de 2004: "Precios percibidos por los agricultores y ganaderos (Base: 2000=100). Metodología".
- * Diciembre de 2004: "Encuesta de precios de la tierra 2003 (Base 1997)".
- * Enero de 2005: "Encuesta sobre superficies y rendimientos de cultivos del año 2004".

Los avances estadísticos de superficies y producciones agrícolas se encuentran disponibles en la sección de Estadística de la página web del Ministerio de Agricultura, Pesca y Alimentación:

<http://www.mapa.es/es/estadistica/infoestad.html>

Este BOLETÍN MENSUAL DE ESTADÍSTICA es una publicación del Ministerio de Agricultura, Pesca y Alimentación, que edita su Centro de Publicaciones, paseo Infanta Isabel, número 1, 28014 Madrid, donde pueden realizarse las suscripciones anuales por importe de 41,00 €. Precio del ejemplar: 5,20 €.

Es autor de la publicación el referido Ministerio. Los cuadros estadísticos contienen información disponible hasta el día 15 del mes indicado en la portada.