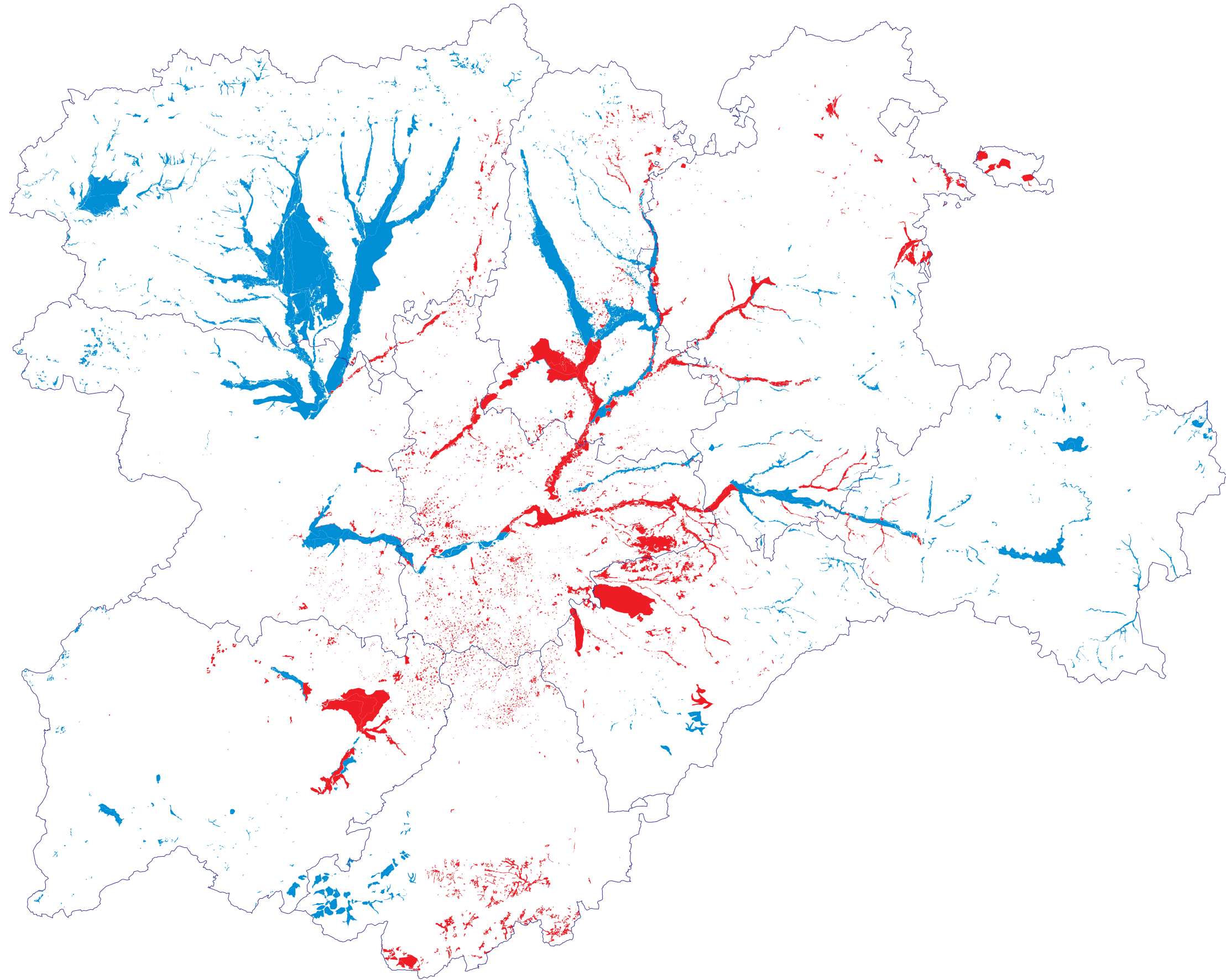


**SISTEMA DE RIEGO
DOMINANTE**

- Gravedad
- Aspersión
- Localizado



Proyección UTM
Huso 30
Elipsoide Internacional.

PROGRAMA DE VIGILANCIA AMBIENTAL
SUPERFICIE REGADA SEGUN EL SISTEMA DE RIEGO DOMINANTE
Castilla y León

FECHA: Noviembre 2001	PLANO 6
ESCALA: 1:1.500.000	HOJA 8