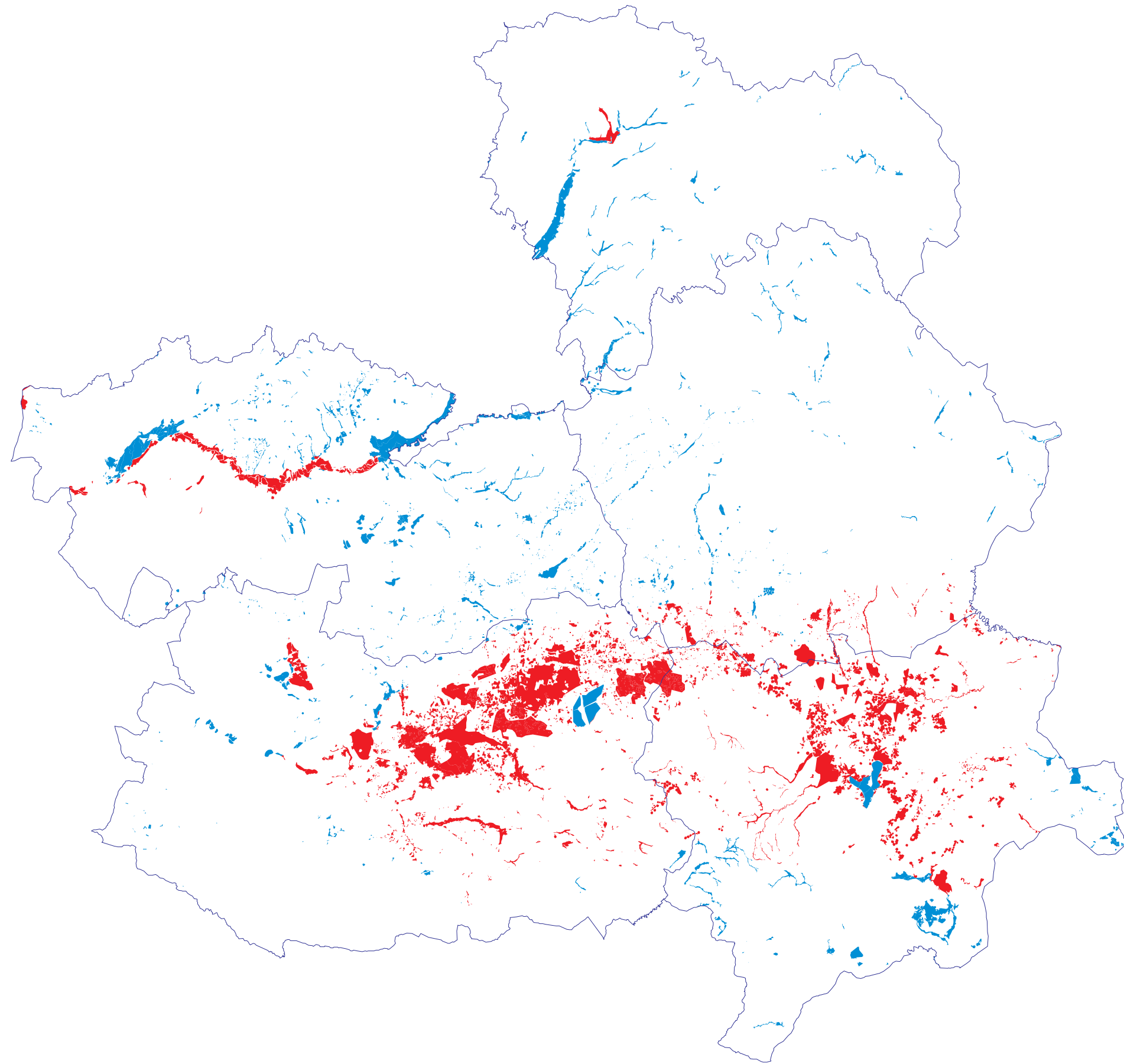


**SISTEMA DE RIEGO  
DOMINANTE**

- Gravedad
- Aspersión
- Localizado



Proyección UTM  
Huso 30  
Elipsoide Internacional.

**PROGRAMA DE VIGILANCIA AMBIENTAL**  
**SUPERFICIE REGADA SEGUN EL SISTEMA DE RIEGO DOMINANTE**  
Castilla La Mancha

FECHA: Noviembre 2001	PLANO 6
ESCALA: 1:1.550.000	HOJA 11