



# CHIRLA

## PRECIOS SEMANALES EN LA CADENA DE COMERCIALIZACIÓN



Observatorio de Precios de los Alimentos

Campaña

2012

Semana 52

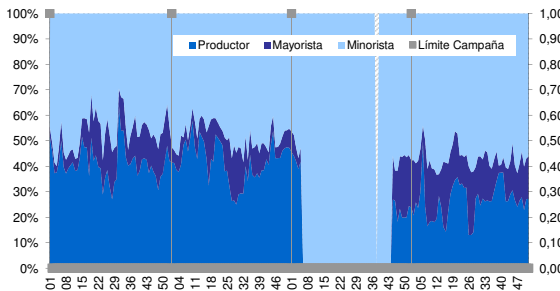
(Semana 52/2012)

24-dic

	Precios (€/kg)		
	Origen	Merca	Destino
<b>Semana 52 (2012)</b>	<b>2,40</b>	<b>3,88</b>	<b>8,82</b>
Promedio 4 Semanas Anteriores	2,29	3,73	8,77
(1) Promedio Campaña	2,39	3,85	8,99
(2) Promedio 2 Campañas Anteriores	3,72	4,77	9,49
<b>Variación (1)/(2)</b>	<b>-36%</b>	<b>-19%</b>	<b>-5%</b>
	Margen Bruto (€/kg)		
	Merca-Origen	Destino-Merca	Destino-Origen
<b>Semana 52 (2012)</b>	<b>1,48</b>	<b>4,94</b>	<b>6,42</b>
Promedio 4 Semanas Anteriores	1,44	5,04	6,48
(1) Promedio Campaña	1,47	5,14	6,61
(2) Promedio 2 Campañas Anteriores	1,05	4,72	5,77
<b>Variación (1)/(2)</b>	<b>39%</b>	<b>9%</b>	<b>14%</b>

	Participación en Precio Destino		
	Productor	Mayorista	Minorista
<b>Semana 52 (2012)</b>	<b>27%</b>	<b>17%</b>	<b>56%</b>
Promedio 4 Semanas Anteriores	26%	16%	58%
(1) Promedio Campaña	27%	16%	57%
(2) Promedio 2 Campañas Anteriores	39%	11%	50%
<b>Variación (1)/(2)</b>	<b>-32%</b>	<b>47%</b>	<b>15%</b>

### 3. Participación en Precio Destino 2009-2012

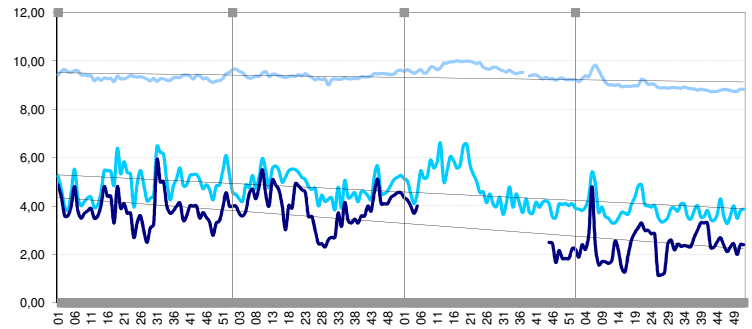


### Observaciones y Tendencias

Los precios medios semanales de la campaña 2012, respecto a las dos campañas anteriores, han disminuido en origen un 36%, merca un 19% y destino un 5%.

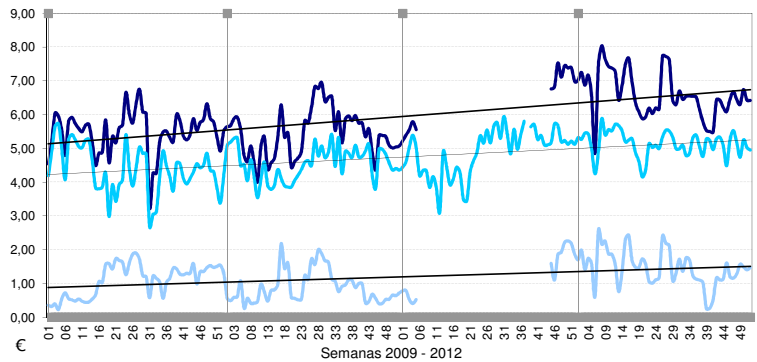
IPC: la variación interanual, al mes de diciembre del 2012, para la rúbrica "Pescado fresco y congelado" fue del -1,6% situándose por debajo del grupo especial de IPC "Alimentos sin elaboración" (3,9%) y del IPC general (2,9%). (Fuente: INE-Datos IPC de diciembre del 2012).

### 1. Precios Semanales en tres niveles



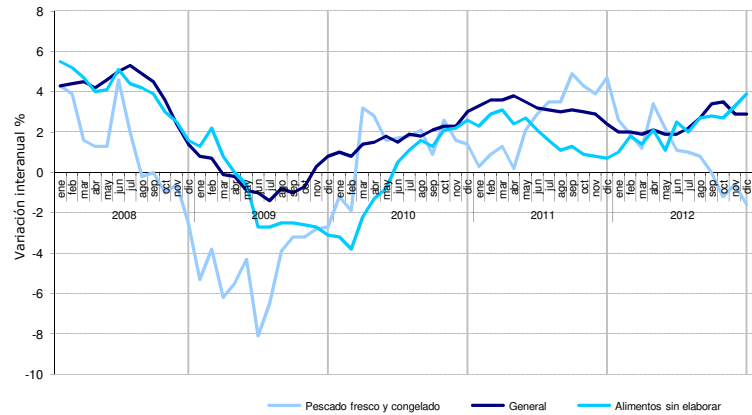
€ Semanas 2009 - 2012  
— Destino — Merca — Origen ■ Limite Campaña

### 2. Margen Bruto de Precios Semanales



€ Semanas 2009 - 2012  
— Destino-Origen — Merca-Origen — Destino-Merca ■ Limite Campaña

### 4. Evolución Índices de Precios al Consumo



### Consideraciones Metodológicas

Todos los datos están referidos a precios corrientes. Los promedios NO incluyen los precios de la última semana.

**Precios en Origen:** la información para el Observatorio de Precios del MAGRAMA de productos pesqueros frescos en origen, se lleva realizando por parte de la SG de Economía Pesquera, desde octubre de 2003, con carácter semanal. El personal encargado de la recogida de datos pertenece a la empresa TRAGSATEC que, mediante una asistencia técnica, presta sus servicios a la Subdirección General de Economía Pesquera de la Dirección General de Ordenación Pesquera.

Los precios recibidos se refieren siempre a producto fresco, normalmente entero y viscerado y siempre relativo a peso comercializado, puesto que las notas de venta sólo se efectúan cuando el pescado es vendido, no cuando es desembarcado, por lo tanto el peso vivo no se usa para esta estadística.

**Red de MERCAS:** Los Precios Medios Ponderados responden a una muestra de MERCAS que, en conjunto, agrupan a un colectivo de 890 empresas mayoristas y representan en torno al 85% del volumen total comercializado por la Red en pescado.

Los Precios de Venta al Público son Precios Medios Ponderados Nacionales facilitados por el Ministerio de Industria, Energía y Turismo. Son obtenidos en 27 capitales de provincia a través de la Red de Información de Mercado (32 informadores) tomándose, como mínimo, siete precios por producto: uno en un hipermercado, tres en supermercado, dos en tienda tradicional y uno en tienda descuento.

# Chirla

## *Chamelea gallina*

Concha ovalada subtriangular con el extremo anterior más corto que el posterior. Superficie externa con pequeñas costillas de 14 a 16 concéntricas y desiguales. Coloración variable aunque suele ser blanquizca o grisácea con bandas radiales pardas y manchas más o menos dispersas. Aparece en fondos arenoso-fangosos hasta 20 metros de profundidad. Se alimenta de partículas de materia orgánica y organismos plactónicos microscópicos que atrapa al filtrar el agua mediante sus sifones y branquias. Especie dioica con estadio de larva pelágica y luego bentónica.



### Características Comerciales

- La talla mínima comercial se establece en 25 mm. ([Orden de 2005, de la Consejería de Agricultura y Pesca de la Junta de Andalucía](#)).
- Debido a las características de su carne tiene su posición comercial dentro del grupo de los mariscos, ya que se emplea normalmente para arroces, sopas, platos de pescado, etc. Se comercializa viva, como todos los bivalvos y la producción nacional, abundante en los meses más cálidos y en la región suratlántica sobre todo, es completada con el comercio intracomunitario, principalmente de origen italiano.

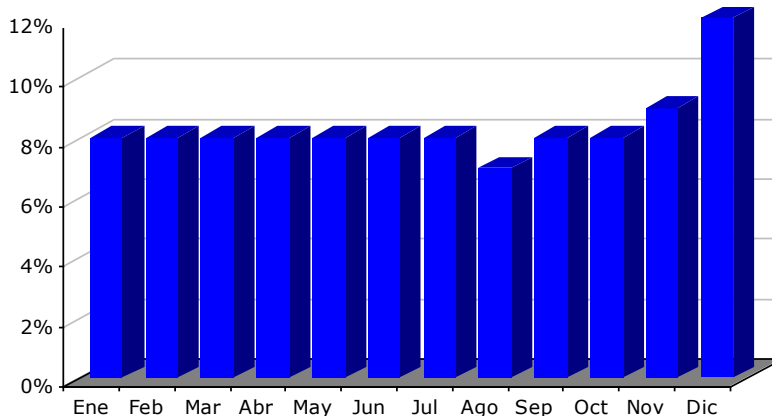
### Mercado Nacional

	2009	2010	2011
Producción anual (t)	12.580	12.400	Sin dato
<i>(Fuente: MAGRAMA- Estadísticas Pesqueras)</i>			
Exportación anual (toneladas)			
Exportación anual (miles euros)			
Importación anual (toneladas)			Sin datos
Importación anual (miles euros)			
<i>(Fu.: Secretaría de Estado de Comercio)</i>			
Total comprado (millones kg)			
Consumo total (kg/hab·año)			Sin datos
<i>(Fu.: MAGRAMA-Panel de Consumo Alimentario)</i>			

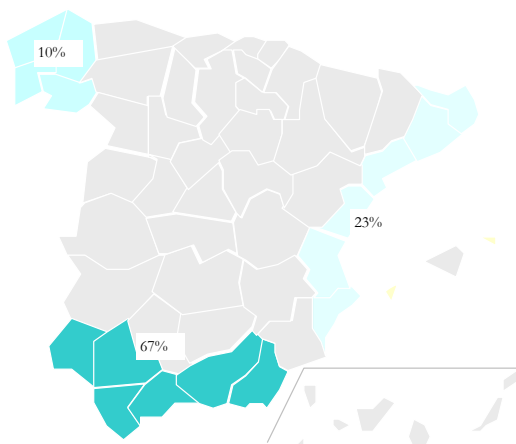
### Cadena de Valor



### Estacionalidad de las ventas (Fuente: MERCASA)



### Zonas de producción (Fuente: MAGRAMA)



### Ventas (Fuente: MERCASA)

