

LA ALIMENTACIÓN MES A MES

MAYO

2017

AVANCE DE DATOS PROVISIONALES
CALCULOS REALIZADOS A PARTIR DEL ULTIMO CENSO PUBLICADO POR EL INE



Madrid 2017



Aviso Legal: los contenidos de esta publicación podrán ser reutilizados, citando la fuente y la fecha, en su caso, de la última actualización



MINISTERIO DE AGRICULTURA Y PESCA, ALIMENTACIÓN Y MEDIO AMBIENTE

Edita:

© Ministerio de Agricultura y Pesca, Alimentación y Medio Ambiente
Secretaría General Técnica
Centro de Publicaciones

Catálogo de Publicaciones de la Administración General del Estado:

<http://publicacionesoficiales.boe.es/>

NIPO: 013-17-102-8

METODOLOGÍA del Panel de Consumo Alimentario

El panel de consumo Alimentario se está desarrollando en el Ministerio de Agricultura y Pesca, Alimentación y Medio Ambiente desde el año 1997 y su objetivo principal es el conocimiento de la demanda directa de alimentos en España, (consumo en hogares) para lo que se aplica la siguiente Metodología:

HOGARES:

Universo: Todos los hogares de la península, Baleares y Canarias, sin incluir Ceuta y Melilla (18.326.032 en 2016 y 18.396.384 en 2017).

El universo utilizado para el cálculo de los años 2016 y 2017 del siguiente informe ha sido actualizado con el nuevo censo 2011 establecido por el INE.

Muestra: Desde Marzo 2016, 12.500 Hogares que apuntan diariamente sus compras con un lector óptico. La elección de esta muestra es al azar con un método bietápico. En la primera etapa se seleccionan los puntos de sondeo (2.000 desde Marzo 2016) en función del tamaño de las poblaciones para cada una de las regiones. En la segunda, se selecciona los colaboradores en cada uno de los puntos elegidos.

Consumo en el mes de Mayo 2017.

El consumo de Alimentación en España en Mayo 2017 se redujo un 0,6% respecto al mismo mes del año anterior, mientras que su valor disminuyó en mayor cuantía siendo un 1,3% inferior.

El consumo de Carne por parte de los hogares españoles fue un 6,3% inferior al de Mayo 2016, esta reducción viene de la mano de la Carne Fresca que reduce su demanda un 9,5%. Por el contrario, otros tipos de carne como la Carne Transformada o la Carne Congelada presentan aumentos del 2,6% y 8,6% respectivamente. Todas las especies de Carne Fresca sufren contracciones en su volumen de demanda: la Carne de Vacuno cae 10,1%, la de Pollo un 7,5%, la de Ovino/Caprino (-23,8%) y la de Cerdo un 9,6% inferior a Mayo 2016.

La compra de productos de Pesca se redujo un 3,3%. Los Pescados reducen su nivel de compra de una manera más significativa (-6,2%) esta reducción viene principalmente de los Pescados Frescos (-7,4%) y en menor medida de los Congelados (-0,4%). Los Mariscos/Moluscos/Crustáceos reducen su nivel de demanda un 2,0% mientras que las Conservas de Pescado/Molusco lo aumentan un 4,1%.

La Leche Líquida evoluciona negativamente en este periodo cayendo un 0,1% en volumen y un 2,4% en valor. Los Derivados Lácteos por su parte consiguen incrementar su demanda un 4,0% pero no llevan este aumento al valor el cual no varía respecto a Mayo 2016 (+0,0%).

La evolución de la cantidad demandada de productos básicos de alimentación por los hogares españoles varió según el producto en cuestión incrementándose en el caso de los Huevos (+1,7%) y las Legumbres (+8,3%) y reduciéndose en el caso del Pan y el Azúcar un 2,9% y 4,0% respectivamente.

El consumo de Aceite por parte de los hogares españoles consiguió romper con la tendencia de los últimos meses con un incremento del 0,7% en volumen y un mayor incremento en su valor (+4,0%). Entre los principales tipos de Aceite la evolución es dispar con incrementos en el caso del A. Girasol (+30,8%) y reducciones en el A. Oliva (-4,8%).

Los productos de la huerta sufren reducciones en su volumen de compra en este Mayo 2017, las Patatas Frescas caen un 8,9% en volumen y un 6,6% en valor. Las Hortalizas Frescas reducen su nivel de demanda un 6,3% siendo la evolución negativa para todas las principales hortalizas. Las Frutas Frescas lo reducen en un 3,2% si bien la evolución es dispar entre los diferentes tipos, destacando positivamente las Cerezas (+193,0%) y las Ciruelas (+37,4%) en contraposición con las Mandarinas (-47,9%).

Crece ligeramente el volumen de Vinos comprados para consumo doméstico (+0,4%) aunque la evolución es dispar entre los Vinos Con DOP/IGP (-4,7%) y los Vinos Sin DOP/IGP (+5,8%). El resto de bebidas evoluciona de manera favorable con aumentos del 1,5% para las Cervezas, Sidras un 2,6% mayor, Bebidas Espirituosas un 2,0% mayor y para Otras Bebidas Con Vino un notable incremento del 48,8%.

Consumo en el año móvil de Junio de 2016 hasta Mayo de 2017.

Decrece el volumen de compra de Alimentación durante los últimos doce meses un 1,4% siendo la evolución más contenida en valor con una reducción del 0,4%.

La compra de Total Carne para el año móvil de Mayo 2017 disminuye un 2,0% con respecto al TAM anterior, su valor evoluciona de manera similar con una reducción del 2,0%. La Carne Fresca y la Carne Congelada reducen su volumen de compra un 2,7% y 2,5% respectivamente mientras que la Carne Transformada crece un 0,4%. Entre los principales tipos de Carne Fresca la evolución es negativa para todos ellos siendo: Carne de Vacuno (-2,3%), Carne de Pollo (-2,4%), Carne de Ovino/Caprino (-8,0%) y Carne de Cerdo (-4,2%).

La demanda del total productos de pesca retrocedió un 4,1% durante los últimos doce meses, siendo este descenso menor en valor (-0,9%). El volumen comprado de Pescados desciende un 4,6%, provocado por Frescos y Congelados (-4,2% y -6,0% respectivamente). En cuanto al consumo de Mariscos/Moluscos/Crustáceos desciende notablemente siendo un 6,1% inferior al periodo previo, las Conservas de Pescado/Molusco aumentan ligeramente su consumo (+0,3%), siendo el único producto de pesca que aumenta su valor (+3,1%).

El consumo de Leche Líquida en este periodo se reduce en un 2,3% en comparación con los anteriores doce meses. La compra de la categoría de Derivados lácteos presenta una reducción en su volumen con una variación de un -0,6%. Otras categorías de alimentación básica como Azúcar, Pan y Huevos tuvieron evoluciones negativas en comparación con el mismo periodo del año anterior (-7,1%, -3,2%, y -0,5% respectivamente) mientras que la compra de Legumbres consigue un ligero aumento del 0,7%.

El volumen de compra de los hogares españoles de Aceite se reduce un 5,9%, mientras que su valor cae de forma similar (-5,8%). La evolución es dispar para los principales tipos de aceite, siendo negativa para el Aceite de Oliva (-7,9%) y positiva para el Aceite de Girasol (+11,5%), lo mismo ocurre con su valor siendo sus evoluciones respectivas de -5,8% y +2,3%.

La compra de Patatas Frescas durante estos doce meses ha sido un 1,3% inferior, si bien su valor ha aumentado un 7,8%. La presencia de Hortalizas en el hogar es menor en estos doce meses (-3,9%) y también en el caso de las Frutas con un descenso del -2,9%. Sin embargo, la evolución es dispar según el tipo de hortaliza o fruta destacando el crecimiento de Cerezas (+16,5%) y Albaricoques (+9,1%). Destacan de manera negativa las Judías Verdes (-16,3%) y las Uvas (-15,5%).

En relación a las bebidas, destacan los crecimientos en el último de año de Vinos Espumosos y Gasificados (+23,1%), Agua de Bebida Envasada (+5,6%) y Sidras (+3,0%). Por el contrario, los hogares redujeron su compra en bebidas como Otras bebidas con Vino (-3,1%), Vinos de Aguja (-17,0%) y Bebidas Espirituosas (-2,2%).

	TAM MAYO 2017	% Variación TAM MAYO 17 vs TAM MAYO 16	% Variación Febrero 17 vs Febrero 16	% Variación Marzo 17 vs Marzo 16	% Variación Abril 17 vs Abril 16	% Variación Mayo 17 vs Mayo 16
Volumen (Millones Kgs)	28.836	-1,4%	-6,3%	3,5%	-6,5%	-0,6%
Valor (Millones €)	66.858	-0,4%	-3,6%	4,7%	-5,1%	-1,3%
Precio Medio	2,32	1,0%	2,9%	1,1%	1,5%	-0,8%
Consumo x Capita	655,85	-0,6%	-6,6%	3,1%	-6,9%	-0,9%
Gasto x Capita	1.520,65	0,4%	-4,0%	4,3%	-5,5%	-1,7%

TAM: Total Año Móvil Mayo 2017, 1 de Junio de 2016 al 31 de Mayo de 2017

CONSUMO ALIMENTARIO EN EL HOGAR

LA ALIMENTACIÓN MES A MES							
TAM MAYO 2017							
HOGARES							
Productos	Cantidad (Millones de Kgs/ Lt)		Evolución	Valor (Millones de €)		Evolución	Kg / Lt per Cápita
	TAM MAYO 2016	TAM MAYO 2017	%17 Vs 16	TAM MAYO 2016	TAM MAYO 2017	%17 Vs 16	TAM MAYO 2017
TOTAL ALIMENTACION	29.241,1	28.835,6	-1,4	67.117,7	66.857,9	-0,4	655,9
TOTAL CARNE	2.217,9	2.174,5	-2,0	14.279,2	13.998,6	-2,0	49,46
TOTAL PESCA	1.144,3	1.096,9	-4,1	8.951,1	8.869,8	-0,9	24,95
T.FRUTAS FRESCAS	4.411,5	4.285,5	-2,9	6.079,3	6.194,3	1,9	97,48
T HORTALIZAS Y PATATAS FRESCAS	3.668,2	3.550,5	-3,2	5.138,6	5.246,5	2,1	80,75
PAN	1.553,9	1.504,5	-3,2	3747,0	3621,7	-3,3	34,22
TOTAL ACEITE	569,1	535,6	-5,9	1.613,2	1.519,5	-5,8	12,18
T.HUEVOS KGS	376,8	374,9	-0,5	819,6	811,3	-1,0	8,53
LECHE Y DERIVADOS LÁCTEOS	5.013,5	4.928,2	-1,7	8.364,4	8.120,5	-2,9	112,08
T VINOS Y BEBIDAS DERIVADAS DEL VINO	458,0	450,0	-1,7	1.101,4	1.133,8	2,9	10,24
AGUA DE BEBIDA ENVAS.	2.554,3	2.698,5	5,6	536,3	565,0	5,3	61,38
BEBIDAS ALCOHOLICAS ALTA GRADUACIÓN	36,5	35,7	-2,2	391,8	381,3	-2,7	0,81
GASEOSAS Y BEBID.REFR	1.964,3	1.893,7	-3,6	1.552,1	1.517,3	-2,2	43,08
RESTO ALIMENTACIÓN	5.272,8	5.307,1	0,7	14.543,8	14.878,3	2,3	120,71

LA ALIMENTACIÓN MES A MES							
Mes de Mayo							
HOGARES							
Productos	Cantidad (Millones de Kgs/ Lt)		Evolución	Valor (Millones de €)		Evolución	Kg / Lt per Cápita
	may-16	may-17	%17 Vs 16	may-16	may-17	%17 Vs 16	may-17
TOTAL ALIMENTACION	2.388,85	2.375,49	-0,6	5.428,26	5.356,68	-1,3	53,91
TOTAL CARNE	177,64	166,52	-6,3	1.118,34	1.067,89	-4,5	3,78
TOTAL PESCA	86,31	83,43	-3,3	673,52	669,27	-0,6	1,89
T.FRUTAS FRESCAS	364,97	353,18	-3,2	548,25	558,48	1,9	8,01
T HORTALIZAS Y PATATAS FRESCAS	309,58	286,88	-7,3	445,62	419,33	-5,9	6,51
PAN	129,33	125,60	-2,9	312,45	295,29	-5,5	2,85
TOTAL ACEITE	42,36	42,66	0,7	122,90	127,80	4,0	0,97
T.HUEVOS KGS	30,45	30,97	1,7	66,37	67,78	2,1	0,70
LECHE Y DERIVADOS LÁCTEOS	418,51	423,96	1,3	698,57	690,47	-1,2	9,62
T VINOS Y BEBIDAS DERIVADAS DEL VINO	32,66	34,45	5,5	78,32	76,79	-1,9	0,78
AGUA DE BEBIDA ENVAS.	213,67	233,69	9,4	45,29	48,84	7,8	5,30
BEBIDAS ALCOHOLICAS ALTA GRADUACIÓN	2,25	2,30	2,0	24,74	23,21	-6,2	0,05
GASEOSAS Y BEBID.REFR	153,04	154,88	1,2	124,03	123,45	-0,5	3,51
RESTO ALIMENTACIÓN	428,08	436,94	2,1	1.169,86	1.188,09	1,6	9,92

T Hortalizas y Patatas Frescas: incluye todas las hortalizas frescas y las patatas frescas

Leche y Derivados Lácteos: incluye Leche Líquida, Preparados Lácteos, Total Otras Leches, Derivados Lácteos

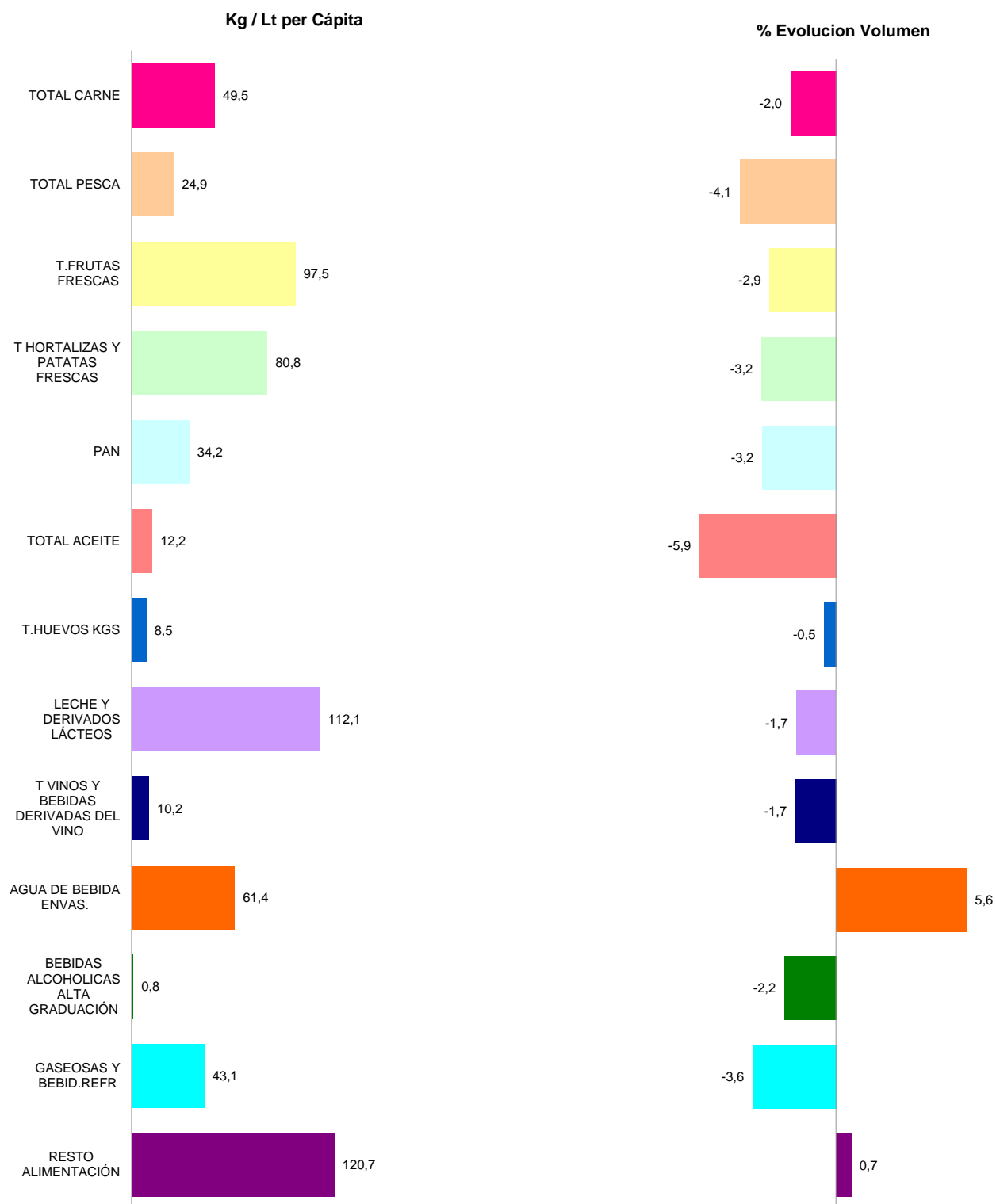
T Vinos y Bebidas Derivadas del Vino: Incluye, Vinos, Espumosos, Cava, Tinto de Verano, Sangría, Vermouth, resto.

Bebidas Alcohólicas alta Graduación: incluye Brandy, Whisky, Ginebra, Ron, Anís, Bebidas Espirituosas

Resto Alimentación: todos aquellos productos no desglosados.

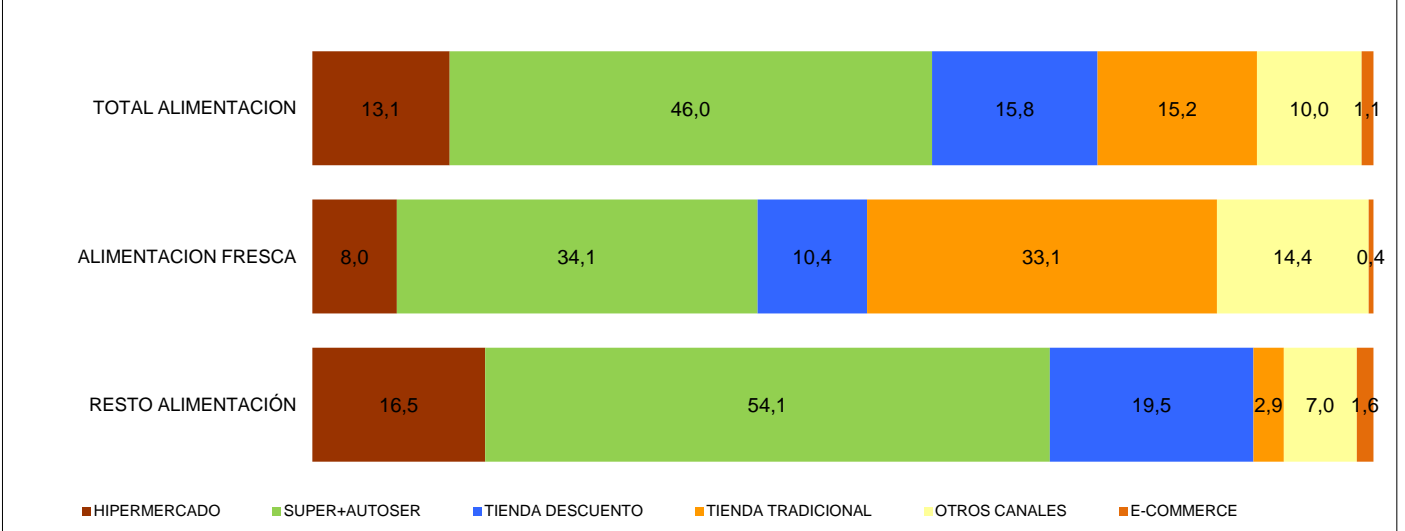
TAM MAYO 2017

TOTAL ALIMENTACIÓN (HOGAR)	
CONSUMO PER CÁPITA 655,85 Kg / Lt per Cápita	VOLUMEN EN LA CESTA DE LA COMPRA 28.835,6 Cantidad (Millones de Kgs/ Lt)

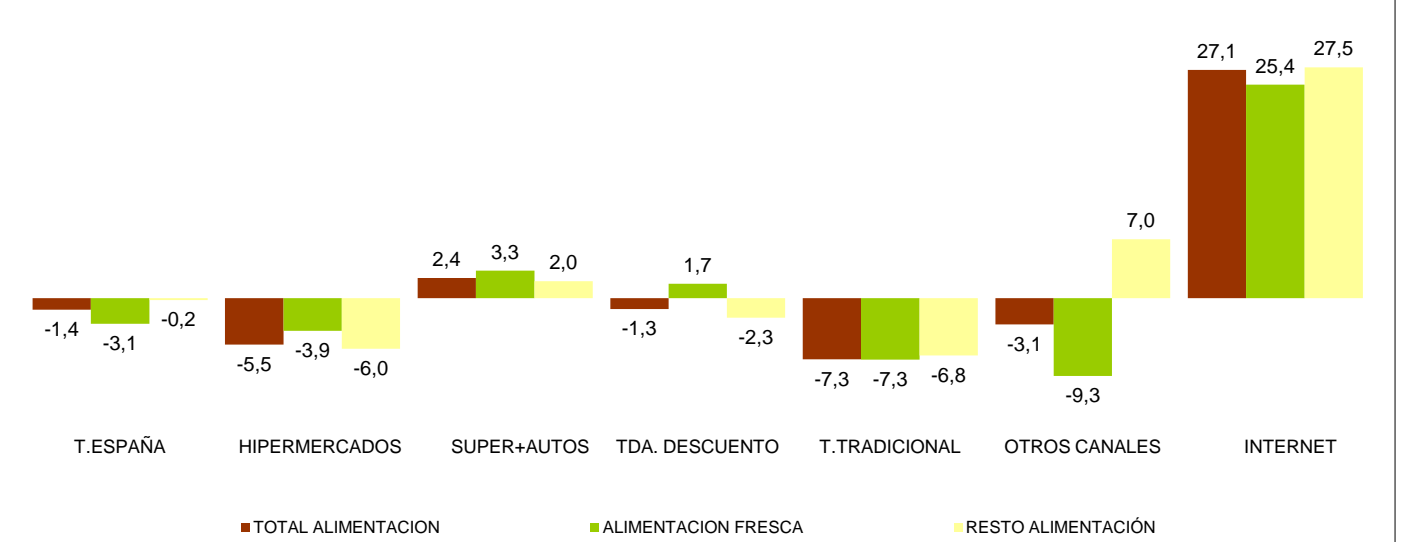


T Hortalizas y Patatas Frescas: incluye todas las hortalizas frescas y las patatas frescas
 Leche y Derivados Lácteos =incluye Leche Líquida, Preparados Lácteos, Total Otras Leches, Derivados Lácteos
 T Vinos y Bebidas Derivadas del Vino: Incluye, Vinos, Espumosos, Cava, Tinto de Verano, Sangría, Vermouth, resto.
 Bebidas Alcohólicas alta Graduación: incluye Brandy, Whisky, Ginebra, Ron, Anís, Bebidas Espirituosas
 Resto Alimentación: todos aquellos productos no desglosados.

Cuota de los lugares de compra en Volumen (Kg/L)



% Evolución de Volumen (Kgs/Lts) en cada Lugar de Compra



T. TRADICIONAL: Pescadería, Carnicería/Charcutería, Lechería, Herboristería, Tda Congelados, Mercados y Plazas, Panadería, Bar/bodega, Farmacia, Verdulería/Frutería y tiendas de alimentación/comestibles/ultramarinos.

OTROS CANALES: Economato/Coop, Venta Domicilio, Mercadillos, Autoconsumo, Compra Directa al productor, E-commerce, Resto Canales.

E-COMMERCE: Compras realizadas a través de internet. Este canal está incluido dentro de Otros Canales.

CONSUMO ALIMENTARIO EN EL HOGAR

LA ALIMENTACIÓN MES A MES							
TAM MAYO 2017 Vs TAM MAYO 2016							
HOGARES							
Productos	Cantidad (Millones de Kgs / Lt)		Evolucion	Valor (Millones de €)		Evolucion	Kg / Lt per Capita
	TAM MAYO 2016	TAM MAYO 2017	% 17 Vs 16	TAM MAYO 2016	TAM MAYO 2017	% 17 Vs 16	TAM MAYO 2017
T.HUEVOS KGS	376,8	374,9	-0,5	819,6	811,3	-1,0	8,53
CARNE POLLO	613,0	598,6	-2,4	2466,0	2401,3	-2,6	13,61
CARNE CERDO	479,3	459,3	-4,2	2784,6	2637,4	-5,3	10,45
CARNE VACUNO	249,1	243,5	-2,3	2283,1	2241,0	-1,8	5,54
CARNE OVINO/CAPRINO	74,3	68,4	-8,0	777,5	723,5	-6,9	1,56
CARNE TRANSFORMADA	517,0	519,1	0,4	4438,5	4463,8	0,6	11,81
RESTO CARNES CONG.	8,8	8,0	-9,9	54,4	45,7	-15,9	0,18
RESTO CARNE	285,1	285,6	0,2	1529,4	1531,6	0,1	6,50
PESCADOS	639,8	610,5	-4,6	4641,6	4568,9	-1,6	13,89
MARISCO/MOLUSCO/CRUS	306,2	287,5	-6,1	2484,8	2418,8	-2,7	6,54
CONS.PESCADO/MOLUSCO	198,2	198,8	0,3	1824,7	1882,1	3,1	4,52
TOTAL LECHE LIQUIDA	3238,3	3164,5	-2,3	2301,5	2211,6	-3,9	71,97
TOTAL OTRAS LECHE	30,8	29,3	-5,0	234,5	220,7	-5,9	0,67
T DERIVADOS LACTEOS	1744,4	1734,4	-0,6	5828,4	5688,3	-2,4	39,45
PAN	1553,9	1504,5	-3,2	3747,0	3621,7	-3,3	34,22
BOLL.PAST.GALLET.CERE	618,3	612,6	-0,9	2815,3	2779,2	-1,3	13,93
CHOCOLATES/CACAOS/SUC	164,0	162,1	-1,2	1102,8	1115,8	1,2	3,69
CAFES E INFUSIONES	77,8	77,3	-0,7	1105,4	1129,1	2,1	1,76
ARROZ	171,4	173,1	1,0	255,9	266,7	4,2	3,94
TOTAL PASTAS	181,7	181,4	-0,2	339,6	341,5	0,6	4,13
AZUCAR	169,4	157,5	-7,1	144,6	137,9	-4,7	3,58
LEGUMBRES	137,0	137,9	0,7	234,4	247,9	5,8	3,14
TOTAL ACEITE OLIVA	382,5	352,4	-7,9	1376,5	1298,2	-5,7	8,02
ACEITE DE GIRASOL	137,6	153,4	11,5	169,3	173,1	2,3	3,49
RESTO ACEITE	49,0	29,8	-39,2	67,4	48,3	-28,4	0,68
PATATAS FRESCAS	990,5	977,4	-1,3	710,2	765,4	7,8	22,23
PATATAS CONGELADAS	41,6	41,5	0,0	48,3	50,1	3,7	0,94
PATATAS PROCESADAS	59,1	58,9	-0,4	299,0	303,8	1,6	1,34
TOMATES	620,9	608,6	-2,0	909,7	928,0	2,0	13,85
RESTO HORTALIZAS FRESCAS	2056,8	1964,6	-4,5	3518,6	3553,1	1,0	44,68
BEB.REFRESC.CITRICOS	376,9	356,3	-5,5	237,7	226,2	-4,8	8,10
CITRICOS	1288,7	1183,9	-8,1	1418,7	1340,9	-5,5	26,91
RESTO FRUTAS FRESCAS	4031,8	3908,5	-3,1	5354,1	5413,1	1,1	88,90
ACEITUNAS	114,2	111,9	-2,0	326,6	315,8	-3,3	2,55
FRUTOS SECOS	132,4	130,4	-1,6	953,6	957,8	0,4	2,97
T.FRUTA&HORTA.TRANSF	584,3	585,4	0,2	1243,9	1264,0	1,6	13,31
PLATOS PREPARADOS	583,1	610,2	4,6	2406,2	2493,2	3,6	13,88
VINOS TRANQUILOS	137,6	140,4	2,0	537,0	567,2	5,6	3,19
ESPUM(INC CAVA)+GAS	23,8	29,3	23,1	127,5	147,6	15,8	0,67
VINO SIN DOP/IGP	182,3	172,0	-5,7	207,5	202,8	-2,3	3,91
VINOS CON I.G.P.	14,2	13,7	-3,5	37,6	35,6	-5,1	0,31
CERVEZAS	816,3	824,2	1,0	971,6	996,3	2,5	18,75
BEBIDAS ALCOHOLICAS ALTA GRADUACIÓN	36,5	35,7	-2,2	391,8	381,3	-2,7	0,81
TOTAL ZUMO Y NECTAR	445,3	431,9	-3,0	425,0	432,0	1,6	9,82
AGUA DE BEBIDA ENVAS.	2554,3	2698,5	5,6	536,3	565,0	5,3	61,38
GASEOSAS Y BEBID.REFR	1964,3	1893,7	-3,6	1552,1	1517,3	-2,2	43,08
OTROS PROD.EN PESO	40,3	55,8	38,5	297,6	432,0	45,1	1,27
.TOTAL ALIMENTACION	29241,1	28835,6	-1,4	67117,7	66857,9	-0,4	655,85

RESTO CARNE: incluye la carne de despojos, de pavo, de avestruz, carne congelada.....

T DERIVADOS LACTEOS: Incluye Preparados Lacteos y Derivados Lacteos

RESTO ACEITE: Incluye todos los aceites que no son de Oliva o Girasol

RESTO HORTALIZAS FRESCAS: incluye los ajos, las cebollas, las coles, los pepinos, verduras de hojas.....

CITRICOS: incluyen las Naranjas, Mandarinas y Limones

RESTO FRUTAS FRESCAS: incluyen los platanos, las fresas y fresones, el melon, la sandia, las uvas, el kiwi.....

BEBIDAS ESPIRITUOSAS: incluye el Brandy, Whisky, Ginebra, Ron, Anis, Otras Bebidas Espirituosas.

OTROS PRODUCTOS EN VOLUMEN

O. PRODUCTOS EN PESO: incluye la miel, los edulcorantes, bases pizzas y masas de hojaldre, harinas y semolas, encurtidos, sal, caldos.....

O. PRODUCTOS EN VOLUMEN: incluye la sidra, el vinagre, bebidas con vino, horchata, leche de distinta especie a la de vaca,....

* No se dispone de dato por cambio en la definición.

CONSUMO ALIMENTARIO EN EL HOGAR

	MILES de Kgs./Lts.			MILES de €			CONSUMO X CAPITA	PENETRACIÓN**
	TAM MAYO 2016	TAM MAYO 2017	% EVOL.	TAM MAYO 2016	TAM MAYO 2017	% EVOL.	TAM MAYO 2017	TAM MAYO 2017
TOTAL CARNE	2.217.858	2.174.509	-2,0%	14.279.216	13.998.577	-2,0%	49,46	97,19
CARNE FRESCA	1.645.207	1.601.078	-2,7%	9.594.877	9.314.203	-2,9%	36,41	91,64
CARNE VACUNO	249.121	243.457	-2,3%	2.283.132	2.240.976	-1,8%	5,54	59,51
CARNE POLLO	613.015	598.606	-2,4%	2.466.040	2.401.328	-2,6%	13,61	77,66
CARNE OVINO/CAPRINO	74.312	68.403	-8,0%	777.467	723.453	-6,9%	1,56	18,75
CARNE CERDO	479.343	459.298	-4,2%	2.784.645	2.637.383	-5,3%	10,45	74,12
CARNE CONGELADA	55.680	54.293	-2,5%	245.839	220.526	-10,3%	1,23	13,88
CARNE TRANSFORMADA	516.971	519.137	0,4%	4.438.500	4.463.848	0,6%	11,81	92,32
TOTAL PESCA	1.144.254	1.096.927	-4,1%	8.951.064	8.869.833	-0,9%	24,95	93,13
PESCADOS	639.845	610.548	-4,6%	4.641.555	4.568.938	-1,6%	13,89	78,24
PESCADOS FRESCOS	516.456	494.576	-4,2%	3.799.778	3.750.029	-1,3%	11,25	64,16
PESCADOS CONGELADOS	123.389	115.972	-6,0%	841.777	818.909	-2,7%	2,64	44,26
MARISCO/MOLUSCO/CRUS	306.187	287.529	-6,1%	2.484.791	2.418.826	-2,7%	6,54	57,45
CONS.PESCADO/MOLUSCO	198.222	198.849	0,3%	1.824.718	1.882.069	3,1%	4,52	77,11
TOTAL LECHE LIQUIDA	3.238.339	3.164.538	-2,3%	2.301.508	2.211.566	-3,9%	71,97	83,41
LECHE ESTERILIZADA	3.139.061	3.067.418	-2,3%	2.222.984	2.137.038	-3,9%	69,76	82,55
LECHE PASTERIZADA	81.451	79.986	-1,8%	67.412	65.276	-3,2%	1,82	3,81
LECHE CRUDA	17.826	17.134	-3,9%	11.111	9.253	-16,7%	0,39	0,41
T DERIVADOS LACTEOS	1.744.350	1.734.364	-0,6%	5.828.391	5.688.307	-2,4%	39,45	*
YOGURT	439.131	437.056	-0,5%	794.494	784.877	-1,2%	9,94	69,03
BIFIDUS + LECHE FERMENTADAS	241.608	228.490	-5,4%	770.374	705.215	-8,5%	5,20	*
QUESO	352.453	347.792	-1,3%	2.635.822	2.540.659	-3,6%	7,91	87,51
RESTO DERIVADOS LACTEOS	711.158	721.027	1,4%	1.627.700	1.657.555	1,8%	16,40	*
T.HUEVOS KGS	376.789	374.898	-0,5%	819.590	811.254	-1,0%	8,53	78,11
PAN	1.553.891	1.504.504	-3,2%	3.746.980	3.621.683	-3,3%	34,22	96,87
LEGUMBRES	136.988	137.904	0,7%	234.408	247.923	5,8%	3,14	39,85
AZUCAR	169.417	157.465	-7,1%	144.595	137.861	-4,7%	3,58	39,10
TOTAL ACEITE	569.087	535.621	-5,9%	1.613.170	1.519.536	-5,8%	12,18	59,84
TOTAL ACEITE OLIVA	382.487	352.397	-7,9%	1.376.533	1.298.190	-5,7%	8,02	45,37
ACEITE DE GIRASOL	137.606	153.445	11,5%	169.252	173.077	2,3%	3,49	26,53

T DERIVADOS LACTEOS: Incluye Preparados Lacteos y Derivados Lacteos

BIFIDUS + LECHE FERMENTADAS: INCLUEN LOS Yogures con Bifidus y las Otras Leches fermentadas

**Penetración promedio mensual de los últimos 12 meses

CONSUMO ALIMENTARIO EN EL HOGAR

	MILES de Kgs./Lts.			MILES de €			CONSUMO X CAPITA	PENETRACION**
	TAM MAYO 2016	TAM MAYO 2017	% EVOL.	TAM MAYO 2016	TAM MAYO 2017	% EVOL.		
PATATAS FRESCAS	990.549,22	977.350,10	-1,3%	710.239,06	765.393,06	7,8%	22,23	64,88
T.HORTALIZAS FRESCAS	2.677.671,94	2.573.124,62	-3,9%	4.428.363,50	4.481.062,41	1,2%	58,52	95,80
TOMATES	620.905,42	608.568,17	-2,0%	909.733,04	927.977,87	2,0%	13,85	78,73
CEBOLLAS	327.057,02	320.796,75	-1,9%	343.914,20	332.236,16	-3,4%	7,30	65,79
LECHUGA/ESC./ENDIVIA	192.038,96	169.187,09	-11,9%	468.556,36	450.210,96	-3,9%	3,85	59,73
PIMIENTOS	212.387,80	213.140,58	0,4%	373.856,02	399.960,17	7,0%	4,85	62,29
JUDIAS VERDES	107.812,82	90.266,41	-16,3%	284.950,12	262.626,52	-7,8%	2,05	31,96
COLES	77.766,11	67.155,70	-13,6%	79.673,99	73.064,24	-8,3%	1,53	17,64
T.FRUTAS FRESCAS	4.411.520,96	4.285.465,45	-2,9%	6.079.337,71	6.194.325,86	1,9%	97,48	94,37
NARANJAS	893.479,56	820.388,73	-8,2%	856.025,25	801.160,32	-6,4%	18,65	48,99
MANDARINAS	286.040,89	255.225,42	-10,8%	374.950,80	345.951,52	-7,7%	5,80	34,69
LIMONES	109.177,22	108.284,52	-0,8%	187.761,22	193.740,80	3,2%	2,46	36,49
PLATANOS	513.972,64	526.709,51	2,5%	743.636,78	776.886,51	4,5%	11,98	75,69
MANZANAS	499.841,14	456.935,85	-8,6%	661.198,16	621.245,13	-6,0%	10,39	64,07
PERAS	242.534,23	229.236,74	-5,5%	352.714,38	332.634,23	-5,7%	5,21	46,92
MELOCOTONES	167.044,74	168.272,78	0,7%	260.138,03	274.800,15	5,6%	3,83	26,25
ALBARICOQUES	41.181,10	44.934,13	9,1%	86.956,14	88.080,44	1,3%	1,02	11,91
FRESAS/FRESON	125.437,89	118.380,73	-5,6%	301.514,81	303.136,75	0,5%	2,69	27,71
MELON	346.470,49	369.178,94	6,6%	326.492,46	364.860,32	11,8%	8,41	29,36
SANDIA	383.989,48	388.821,25	1,3%	276.385,22	308.660,85	11,7%	8,85	24,15
CIRUELAS	64.319,22	55.973,03	-13,0%	112.206,99	103.663,40	-7,6%	1,27	17,01
CEREZAS	47.852,29	55.727,49	16,5%	150.702,58	195.651,79	29,8%	1,27	14,02
UVAS	107.009,35	90.454,51	-15,5%	228.555,03	213.880,19	-6,4%	2,06	21,81
KIWI	136.950,50	139.591,51	1,9%	332.785,87	350.715,13	5,4%	3,17	36,21
BEBIDAS DERIVADAS VI	78.114,89	74.893,17	-4,1%	111.740,74	109.646,50	-1,9%	1,70	9,47
TOTAL VINOS	379.895,63	375.116,50	-1,3%	989.646,69	1.024.138,74	3,5%	8,53	40,19
T.VINOS SIN DOP/IGP	184.647,52	174.515,25	-5,5%	219.284,00	214.905,37	-2,0%	3,97	21,60
T.VINOS CON DOP+IGP	195.248,09	200.601,26	2,7%	770.362,79	809.233,41	5,0%	4,56	26,87
VINOS CON DOP	181.055,86	186.907,55	3,2%	732.799,05	773.588,15	5,6%	4,25	25,99
VINOS TRANQUILOS	137.646,27	140.434,61	2,0%	537.049,15	567.161,69	5,6%	3,19	19,81
ESPUM(INC CAVA)+GAS	23.830,80	29.335,95	23,1%	127.487,22	147.584,97	15,8%	0,67	6,17
VINOS DE AGUJA	8.325,88	6.913,38	-17,0%	25.474,34	19.870,82	-22,0%	0,16	2,24
VINOS LICOROSOS	11.252,92	10.223,61	-9,1%	42.788,34	38.970,72	-8,9%	0,23	3,79
OTROS VINOS CON DOP	-	-	-	-	-	-	-	-
VINOS CON I.G.P.	14.192,23	13.693,72	-3,5%	37.563,69	35.645,24	-5,1%	0,31	2,52
CERVEZAS	816.301,77	824.206,84	1,0%	971.611,43	996.285,60	2,5%	18,75	45,38
SIDRAS	12.825,34	13.210,62	3,0%	24.686,69	27.128,39	9,9%	0,30	3,11
BEBIDAS ESPIRITUOSAS	36.472,24	35.661,05	-2,2%	391.771,85	381.331,33	-2,7%	0,81	11,38
OTRA BEBIDA CON VINO	58.400,93	56.567,71	-3,1%	42.943,18	42.944,27	0,0%	1,29	5,76

BEBIDAS DERIVADAS DE VINO: incluye tinto de verano, sangría, vermut y resto.

BEBIDAS ESPIRITUOSAS: incluye el brandy, whisky, ginbra, ron, anís y otras bebidas espirituosas

* No se dispone de dato por cambio en la definición.

**Penetración promedio mensual de los últimos 12 meses

CONSUMO ALIMENTARIO EN EL HOGAR

Miles de Kilos/Litros	mayo 16	junio 16	julio 16	agosto 16	septiembre 16	octubre 16	noviembre 16	diciembre 16	enero 17	febrero 17	marzo 17	abril 17	mayo 17
TOTAL CARNE	177.644	169.936	164.171	152.175	172.029	194.100	190.846	221.593	194.265	180.750	193.278	174.844	166.521
CARNE FRESCA	132.648	126.593	119.975	111.201	126.377	143.565	139.281	159.267	146.486	136.077	142.477	129.694	120.086
CARNE VACUNO	20.235	20.605	17.740	16.553	19.163	22.269	20.982	24.775	22.008	20.696	21.002	19.478	18.185
CARNE POLLO	50.080	48.329	47.026	43.284	49.005	54.834	51.521	51.388	53.620	49.797	54.562	48.932	46.307
CARNE OVINO/CAPRINO	5.993	4.800	3.527	4.005	3.937	5.015	5.235	15.263	5.612	4.423	5.749	6.273	4.564
CARNE CERDO	37.645	34.793	34.430	32.148	36.122	41.078	40.869	45.227	42.495	41.237	40.747	36.134	34.018
CARNE CONGELADA	4.238	4.188	4.443	4.080	3.932	4.494	4.589	5.996	5.036	4.218	4.959	3.758	4.600
CARNE TRANSFORMADA	40.758	39.154	39.752	36.895	41.720	46.042	46.976	56.330	42.743	40.455	45.843	41.393	41.834
TOTAL PESCA	86.310	90.028	87.793	79.127	88.383	94.694	94.663	122.638	86.141	82.779	99.672	87.575	83.433
PESCADOS	51.683	52.231	49.455	43.818	51.329	54.745	52.327	50.978	47.873	50.063	59.730	49.497	48.501
PESCADOS FRESCOS	42.648	43.007	40.215	35.659	41.457	44.701	41.990	39.946	37.496	40.984	49.285	40.331	39.506
PESCADOS CONGELADOS	9.036	9.225	9.240	8.159	9.872	10.044	10.336	11.032	10.378	9.079	10.445	9.166	8.995
MARISCO/MOLUSCO/CRUS	18.287	19.483	20.403	19.507	20.949	24.101	27.854	53.246	23.626	18.866	21.777	19.792	17.925
CONS.PESCADO/MOLUSCO	16.340	18.313	17.935	15.802	16.105	15.848	14.482	18.414	14.641	13.850	18.166	18.286	17.007
TOTAL LECHE LIQUIDA	266.990	253.942	239.882	223.688	251.650	275.425	273.061	281.407	288.143	252.957	292.990	264.778	266.615
LECHE ESTERILIZADA	257.998	247.069	232.021	216.605	243.807	267.217	263.829	272.718	279.091	246.275	284.080	255.904	258.803
LECHE PASTERIZADA	7.800	6.134	6.422	5.515	6.395	6.650	7.408	7.608	7.206	5.677	6.619	7.303	7.049
LECHE CRUDA	1.192	739	1.440	1.568	1.449	1.558	1.824	1.080	1.846	1.005	2.291	1.571	764
T DERIVADOS LACTEOS	149.124	156.131	154.004	140.658	147.162	147.516	135.429	136.045	135.607	129.127	154.768	142.758	155.158
YOGURT	38.927	36.483	32.855	31.342	36.875	38.308	36.046	34.182	36.962	34.534	42.064	37.382	40.022
BIFIDUS + LECHE FERMENTADAS	20.307	19.657	17.475	15.924	19.466	21.094	19.503	17.636	19.284	18.400	21.517	18.652	19.881
QUESO	29.750	28.073	26.928	24.982	28.231	31.014	30.045	32.069	28.310	27.516	32.489	28.665	29.469
RESTO DERIVADOS LACTEOS	60.139	71.918	76.745	68.410	62.590	57.099	49.836	52.159	51.050	48.677	58.697	58.060	65.785
T.HUEVOS KGS	30.454	30.811	30.114	27.849	30.415	32.924	30.520	33.598	32.015	30.029	33.433	32.218	30.972
PAN	129.325	121.950	118.469	111.537	119.200	131.543	126.918	128.522	133.953	125.184	138.782	122.841	125.604
LEGUMBRES	10.195	9.049	8.097	7.702	11.050	13.877	13.840	12.180	14.661	12.178	13.280	10.947	11.042
AZUCAR	13.237	11.986	11.603	10.617	12.001	13.865	14.852	15.481	13.232	12.803	14.689	13.633	12.703
TOTAL ACEITE	42.361	48.809	40.572	39.574	46.974	44.393	45.823	45.357	45.583	44.627	48.991	42.261	42.658
TOTAL ACEITE OLIVA	28.533	35.466	26.063	26.091	32.201	28.118	30.781	29.850	30.634	27.063	32.019	26.955	27.156
ACEITE DE GIRASOL	10.393	9.866	10.712	10.462	10.652	13.390	13.171	13.592	13.346	16.042	14.865	13.758	13.590

T DERIVADOS LACTEOS: Incluye Preparados Lacteos y Derivados Lacteos
BIFIDUS + LECHE FERMENTADAS: INCLUEN LOS YOGURES con Bifidus y las Otras Leches fermentadas

CONSUMO ALIMENTARIO EN EL HOGAR

Miles de Kilos/Litros	mayo 16	junio 16	julio 16	agosto 16	septiembre 16	octubre 16	noviembre 16	diciembre 16	enero 17	febrero 17	marzo 17	abril 17	mayo 17
PATATAS FRESCAS	83.961	78.448	78.764	81.854	86.710	84.131	83.555	83.883	83.769	76.870	84.322	79.669	75.374
T.HORTALIZAS FRESCAS	225.618	223.093	223.007	223.049	228.822	235.167	202.821	188.285	199.369	195.190	229.426	213.386	211.510
TOMATES	52.853	63.134	66.882	69.625	64.193	59.600	41.032	35.574	37.172	37.593	43.706	40.584	49.473
CEBOLLAS	27.793	26.998	29.293	30.545	27.896	26.418	24.150	25.310	26.205	24.946	27.905	25.402	25.730
LECHUGA/ESC/ENDIVIA	15.307	15.430	15.774	14.049	13.816	14.331	13.027	13.138	12.972	12.928	14.798	13.875	15.049
PIMIENTOS	16.307	16.821	20.074	21.051	24.540	23.993	16.780	13.918	14.647	13.221	16.192	15.838	16.066
JUDIAS VERDES	8.116	8.179	9.289	8.929	8.423	9.001	7.816	6.719	6.528	5.214	7.338	5.772	7.059
COLES	4.522	3.440	2.906	2.801	4.228	6.335	7.411	7.782	9.529	7.047	6.144	5.137	4.397
T.FRUTAS FRESCAS	364.970	400.621	431.967	396.837	380.867	365.242	335.442	319.305	326.790	306.246	353.012	315.951	353.185
NARANJAS	88.985	51.860	36.896	27.016	29.315	42.629	67.544	83.809	98.572	95.484	111.522	96.224	79.518
MANDARINAS	10.955	1.877	630	842	4.458	25.979	45.624	46.987	47.697	33.332	26.576	15.512	5.710
LIMONES	10.067	8.522	8.639	7.807	7.584	9.260	8.321	10.796	9.579	8.984	9.421	8.902	10.471
PLATANOS	50.967	42.646	35.573	30.512	40.110	46.611	45.465	42.730	47.190	45.588	54.520	48.834	46.931
MANZANAS	45.461	34.182	25.380	21.044	33.533	43.278	41.500	38.353	42.473	43.173	50.709	43.101	40.210
PERAS	21.550	14.606	11.473	14.613	18.173	24.579	22.836	19.152	19.830	20.469	24.586	22.291	16.628
MELOCOTONES	5.600	21.819	35.646	40.440	37.467	20.120	4.522	250	254	295	128	344	6.987
ALBARICOQUES	10.243	16.996	10.694	2.262	615	122	248	166	79	109	113	354	13.176
FRESAS/FRESON	19.044	6.157	1.683	1.151	679	1.210	1.066	1.705	6.934	16.381	31.027	33.173	17.214
MELON	15.285	43.241	65.627	82.621	73.760	46.610	14.825	7.487	5.145	5.140	5.396	6.846	12.479
SANDIA	36.695	78.073	106.269	87.449	49.160	11.985	2.166	199	154	117	1.871	6.760	44.618
CIRUELAS	957	2.770	7.782	11.912	12.823	9.371	3.609	1.280	520	1.016	2.064	1.512	1.314
CEREZAS	3.672	21.025	19.165	2.858	319	386	198	218	243	156	186	216	10.758
UVAS	2.113	1.541	1.744	6.256	18.047	23.098	14.299	10.590	4.665	2.282	2.629	2.614	2.691
KIWI	13.639	12.082	10.651	9.021	10.570	12.537	13.008	11.391	13.228	12.139	13.484	10.806	10.673
BEBIDAS DERIVADAS VI	4.931	9.134	12.879	10.772	7.347	4.607	3.976	4.522	3.240	3.207	3.974	4.622	6.613
TOTAL VINOS	27.726	28.090	27.832	25.543	28.792	32.743	33.824	51.370	29.483	27.262	32.704	29.634	27.841
T.VINOS SIN DOP/IGP	13.403	13.474	14.499	13.148	14.032	15.851	15.953	16.665	13.965	12.901	15.865	13.980	14.184
T.VINOS CON DOP+IGP	14.324	14.616	13.333	12.395	14.760	16.892	17.871	34.705	15.518	14.361	16.840	15.654	13.658
VINOS CON DOP	13.320	13.146	12.284	11.468	13.786	15.454	16.659	33.023	14.401	13.498	15.736	14.656	12.797
VINOS TRANQUILOS	10.871	10.313	9.510	8.327	10.876	12.218	12.823	20.091	11.150	10.771	12.641	11.630	10.084
ESPUM(INC CAVA)+GAS	1.216	1.720	1.648	1.909	1.842	1.878	2.483	9.437	1.984	1.531	1.618	1.715	1.570
VINOS DE AGUJA	556	517	480	576	430	499	479	1.797	481	426	511	398	320
VINOS LICOROSOS	677	595	645	656	636	860	874	1.698	786	769	966	913	823
OTROS VINOS CON DOP	-	-	-	-	-	-	-	-	-	-	-	-	-
VINOS CON I.G.P.	1.004	1.470	1.049	926	974	1.438	1.212	1.682	1.117	863	1.104	997	860
CERVEZAS	66.985	81.334	87.044	76.087	72.636	64.532	60.287	70.045	52.421	54.998	66.508	70.358	67.960
SIDRAS	573	550	860	657	683	741	849	5.555	963	508	632	626	587
BEBIDAS ESPIRITUOSAS	2.254	2.836	2.684	2.920	2.458	2.877	2.941	6.466	2.610	2.368	2.620	2.584	2.298
OTRA BEBIDA CON VINO	3.468	7.568	10.964	8.987	5.933	3.129	2.573	2.250	2.101	2.043	2.687	3.170	5.162

BEBIDAS DERIVADAS DE VINO: incluye tinto de verano, sangría, vermut y resto.
 BEBIDAS ESPIRITUOSAS: incluye al brandy, whisky, ginbra, ron, anís y otras bebidas espirituosas
 * No se dispone de dato por cambio en la definición.

CONSUMO ALIMENTARIO EN EL HOGAR

Miles de €	mayo 16	junio 16	julio 16	agosto 16	septiembre 16	octubre 16	noviembre 16	diciembre 16	enero 17	febrero 17	marzo 17	abril 17	mayo 17
TOTAL CARNE	1.118.341	1.070.044	1.043.530	965.944	1.102.005	1.212.729	1.210.654	1.632.934	1.220.898	1.115.145	1.229.897	1.126.905	1.067.892
CARNE FRESCA	757.991	724.208	688.179	637.011	736.929	812.077	789.099	1.028.403	840.571	771.150	827.285	763.836	695.455
CARNE VACUNO	182.858	187.386	162.656	148.917	178.249	198.988	188.287	251.146	201.924	190.728	190.588	175.871	166.236
CARNE POLLO	195.772	196.446	191.157	175.076	199.294	215.595	199.797	206.060	212.544	195.372	218.490	202.403	189.094
CARNE OVINO/CAPRINO	63.266	46.972	34.144	42.675	42.394	54.516	56.975	172.152	59.508	45.807	57.167	64.116	47.025
CARNE CERDO	211.684	193.563	201.273	185.483	208.700	229.849	229.636	271.090	240.642	229.073	242.323	210.012	195.739
CARNE CONGELADA	16.894	17.847	18.081	16.368	15.932	17.472	17.556	27.471	20.479	15.236	20.064	16.546	17.473
CARNE TRANSFORMADA	343.455	327.989	337.270	312.565	349.144	383.179	403.998	577.060	359.848	328.759	382.548	346.524	354.964
TOTAL PESCA	673.515	699.954	685.325	617.036	683.797	733.830	759.262	1.141.653	711.642	660.457	797.155	710.448	669.275
PESCADOS	374.069	378.582	358.889	319.153	371.425	397.251	384.925	417.098	376.398	379.726	452.185	371.124	362.183
PESCADOS FRESCOS	313.903	317.209	297.952	263.596	304.447	327.380	313.083	337.863	301.622	311.580	374.571	302.509	298.217
PESCADOS CONGELADOS	60.166	61.374	60.937	55.557	66.978	69.870	71.842	79.234	74.776	68.146	77.614	68.615	63.966
MARISCO/MOLUSCO/CRUS	153.066	159.859	165.051	154.880	165.682	188.511	233.885	516.206	197.437	149.108	175.048	163.304	149.855
CONS.PESCADO/MOLUSCO	146.381	161.513	161.385	143.003	146.690	148.068	140.453	208.349	137.807	131.624	169.922	176.020	157.237
TOTAL LECHE LIQUIDA	188.865	179.736	168.685	157.806	176.686	193.114	189.202	197.381	200.996	175.807	203.092	184.700	184.360
LECHE ESTERILIZADA	181.500	174.540	162.239	152.508	170.628	186.597	182.288	190.237	194.228	170.616	196.499	178.350	178.309
LECHE PASTERIZADA	6.583	4.825	5.353	4.535	5.297	5.589	5.858	6.473	5.985	4.704	5.474	5.468	5.715
LECHE CRUDA	783	372	1.093	763	760	928	1.056	672	784	487	1.120	881	336
T DERIVADOS LACTEOS	491.964	505.815	501.785	454.565	467.415	480.548	453.831	495.932	439.645	424.475	506.317	465.974	492.005
YOGURT	69.960	65.090	59.056	55.788	66.205	68.860	64.861	62.673	66.012	62.066	75.979	67.946	70.340
BIFIDUS + LECHE FERMENTADAS	64.781	61.717	54.651	49.748	60.201	65.214	60.596	55.584	60.128	56.571	65.256	56.576	58.973
QUESO	217.337	203.745	198.158	181.697	203.225	223.419	220.883	254.417	203.886	198.056	236.360	208.352	208.461
RESTO DERIVADOS LACTEOS	139.887	175.263	189.920	167.332	137.783	123.055	107.491	123.258	109.618	107.782	128.722	133.100	154.231
T.HUEVOS KGS	66.373	66.398	65.036	60.994	65.777	71.193	65.245	72.644	69.974	63.819	73.035	69.358	67.780
PAN	312.455	297.199	285.226	261.905	289.358	314.455	307.735	317.221	322.574	299.871	335.932	294.920	295.285
LEGUMBRES	17.552	14.763	13.628	12.852	19.407	25.143	25.556	23.506	26.085	22.398	24.524	20.103	19.958
AZUCAR	11.453	10.135	9.866	9.076	10.406	11.870	12.734	13.686	11.658	11.269	13.363	12.494	11.303
TOTAL ACEITE	122.904	140.866	111.654	111.112	133.959	123.001	129.745	128.499	130.568	119.929	140.273	122.131	127.799
TOTAL ACEITE OLIVA	105.707	124.296	93.170	94.062	115.259	103.030	111.883	110.101	112.860	100.109	119.839	104.108	109.474
ACEITE DE GIRASOL	12.574	12.057	13.150	12.864	12.996	15.434	14.564	14.875	14.556	16.743	16.290	14.909	14.640

T DERIVADOS LACTEOS: Incluye Preparados Lacteos y Derivados Lacteos
BIFIDUS + LECHE FERMENTADAS: INCLUEN LOS Yoqures con Bifidus y las Otras Leches fermentadas

CONSUMO ALIMENTARIO EN EL HOGAR

Miles de €	mayo 16	junio 16	julio 16	agosto 16	septiembre 16	octubre 16	noviembre 16	diciembre 16	enero 17	febrero 17	marzo 17	abril 17	mayo 17
PATATAS FRESCAS	65.452	63.905	64.851	68.681	69.602	66.122	62.676	64.820	63.295	57.620	63.391	61.330	59.100
T.HORTALIZAS FRESCAS	380.167	370.884	369.993	363.718	381.013	396.302	350.916	349.702	381.968	369.846	406.532	379.964	360.226
TOMATES	75.310	83.500	91.247	100.032	95.356	85.419	61.460	59.504	64.175	65.334	71.184	74.965	75.801
CEBOLLAS	30.264	29.729	31.565	31.403	27.164	26.188	26.624	26.254	25.659	25.054	28.979	26.808	26.808
LECHUGA/ESC/ENDIVIA	39.974	40.176	39.339	35.832	36.565	38.335	33.810	35.049	36.813	36.940	39.945	37.363	40.043
PIMIENTOS	29.787	33.208	37.887	37.243	43.253	41.045	27.981	26.049	28.969	29.382	35.004	31.163	28.778
JUDIAS VERDES	20.573	20.867	26.747	25.840	27.610	28.364	21.654	17.336	20.228	17.683	20.364	16.971	18.963
COLES	4.482	3.754	3.144	2.954	4.496	7.056	7.732	8.149	10.931	8.003	6.558	5.397	4.890
T.FRUTAS FRESCAS	548.255	621.660	601.747	502.698	520.491	550.254	482.196	449.182	455.225	451.132	527.593	473.669	558.478
NARANJAS	90.472	56.848	42.235	33.164	40.527	56.007	65.411	73.685	84.766	82.564	97.232	88.632	80.088
MANDARINAS	15.141	2.707	1.051	1.912	2.725	35.034	53.724	55.429	59.796	49.760	53.724	43.336	10.307
LIMONES	18.037	17.607	18.553	19.649	17.420	17.742	14.493	17.710	13.870	13.140	13.973	12.973	16.611
PLATANOS	71.767	60.241	53.738	44.414	55.999	66.340	67.570	63.824	69.604	70.720	82.877	72.871	68.690
MANZANAS	61.618	48.284	35.087	30.570	47.354	57.991	55.382	51.281	56.035	59.306	67.884	57.406	54.666
PERAS	30.587	22.154	17.657	22.379	26.786	34.706	31.908	26.009	27.333	29.220	34.967	32.778	26.738
MELOCOTONES	11.440	40.128	57.452	59.925	55.396	37.373	8.788	397	446	412	238	742	13.503
ALBARICOQUES	26.218	32.854	21.177	4.464	1.074	246	389	350	124	232	182	1.068	25.921
FRESAS/FRESON	44.347	16.071	5.058	3.903	2.694	3.310	2.442	5.077	25.029	52.706	78.838	67.145	40.864
MELON	20.962	49.960	66.963	66.518	57.031	38.699	16.938	10.668	8.291	7.234	10.762	12.313	19.484
SANDIA	36.638	71.188	76.410	55.458	34.933	9.371	1.797	293	179	105	3.827	11.489	43.611
CIRUELAS	2.388	5.735	13.953	21.544	22.194	15.015	5.751	2.040	1.072	2.638	5.639	4.398	3.685
CEREZAS	15.173	73.663	66.432	10.350	855	909	455	2.200	1.771	371	460	1.009	37.179
UVAS	6.679	4.822	4.815	14.793	38.157	44.318	31.650	27.083	13.355	8.129	9.444	8.790	8.526
KIWI	29.707	30.128	26.874	24.294	29.284	33.950	31.410	27.895	31.588	27.967	31.251	26.816	29.258
BEBIDAS DERIVADAS VI	7.509	11.229	14.445	12.744	8.770	7.085	6.888	11.648	6.328	6.363	6.939	8.224	8.984
TOTAL VINOS	70.809	71.431	67.466	62.516	71.524	82.665	95.302	200.305	76.567	68.863	85.483	74.209	67.809
T.VINOS SIN DOP/IGP	16.397	17.290	16.630	15.280	17.023	18.881	21.370	23.673	17.038	15.414	19.391	16.557	16.357
T.VINOS CON DOP+IGP	54.412	54.140	50.835	47.235	54.500	63.784	73.933	176.632	59.529	53.449	66.092	57.652	51.452
VINOS CON DOP	51.914	50.447	48.020	44.934	52.103	60.129	70.382	171.221	57.106	51.174	63.553	55.025	49.494
VINOS TRANQUILOS	41.582	38.974	36.779	31.667	39.658	46.601	52.451	102.529	43.547	40.931	51.589	43.801	38.634
ESpum(INC CAVA)+GAS	5.990	7.726	7.406	8.840	8.530	9.093	13.134	56.364	8.994	6.430	7.063	6.884	7.121
VINOS DE AGUJA	1.721	1.424	1.464	1.744	1.410	1.386	1.398	5.088	1.311	1.155	1.404	1.170	916
VINOS LICOROSOS	2.621	2.322	2.371	2.683	2.505	3.049	3.398	7.241	3.254	2.658	3.497	3.170	2.822
OTROS VINOS CON DOP	-	-	-	-	-	-	-	-	-	-	-	-	-
VINOS CON I.G.P.	2.498	3.694	2.815	2.302	2.397	3.655	3.551	5.411	2.422	2.275	2.539	2.626	1.958
CERVEZAS	80.876	96.586	103.881	90.591	86.150	77.694	72.701	87.329	63.641	66.914	81.532	87.341	81.925
SIDRAS	1.026	1.073	1.709	1.417	1.295	1.494	1.721	11.737	1.867	1.006	1.307	1.293	1.208
BEBIDAS ESPIRITUOSAS	24.737	28.965	27.310	31.065	25.539	30.846	31.136	77.197	27.445	24.646	27.454	26.517	23.212
OTRA BEBIDA CON VINO	2.695	5.924	8.290	6.955	4.553	2.361	1.864	1.688	1.604	1.583	2.003	2.472	3.650

BEBIDAS DERIVADAS DE VINO: incluye tinto de verano, sangría, vermut y resto.
 BEBIDAS ESPIRITUOSAS: incluye el brandy, whisky, ginbra, ron, anís y otras bebidas espirituosas
 * No se dispone de dato por cambio en la definición.

CONSUMO ALIMENTARIO EN EL HOGAR. Clasificación COICOP

	MILES de Kgs	MILES de €	PART. MERC. VALOR	CONSUMO X CAPITA	GASTO X CAPITA €	PRECIO MEDIO €/Kilo
	may-17	may-17	may-17	may-17	may-17	may-17
0.1.1 ALIMENTACION	1.816.890,4	4.825.584,0	90,1	41,2	109,5	2,7
0.1.1.1 PAN Y CEREALES	226.289,7	636.434,3	11,9	5,1	14,4	2,8
0.1.1.1.1 ARROZ	14.742,8	22.505,5	0,4	0,3	0,5	1,5
0.1.1.1.2 PAN	125.604,0	295.285,4	5,5	2,9	6,7	2,4
0.1.1.1.3 OTROS PRODUCTOS DE PANADERIA	40.953,6	166.676,0	3,1	0,9	3,8	4,1
0.1.1.1.4 PASTAS ALIMENTICIAS	18.535,2	47.033,3	0,9	0,4	1,1	2,5
0.1.1.1.5 PRODUCTOS PASTELERÍA/MASAS COCINADAS	10.391,9	63.154,1	1,2	0,2	1,4	6,1
0.1.1.1.7 CEREALES/OTROS ELABORADOS CON CEREALES	16.062,2	41.780,0	0,8	0,4	0,9	2,6
0.1.1.2 CARNE	176.199,4	1.125.097,0	21,0	4,0	25,5	6,4
0.1.1.2.1 BOVINO FRESCA/REFRIGERADA/CONGELADA	18.457,1	168.216,4	3,1	0,4	3,8	9,1
0.1.1.2.2 PORCINO FRESCA/REFRIGERADA/CONGELADA	34.565,2	198.781,7	3,7	0,8	4,5	5,8
0.1.1.2.3 OVINO/CAPRINO FRESCA/REFRIGERADA/CONGELAD.	4.564,4	47.024,9	0,9	0,1	1,1	10,3
0.1.1.2.4 AVE FRESCA/REFRIGERADA/CONGELADA	56.300,6	240.335,8	4,5	1,3	5,5	4,3
0.1.1.2.5 CHARCUTERIA	40.812,4	348.189,4	6,5	0,9	7,9	8,5
0.1.1.2.6 CARNES PREPARADAS	12.175,2	73.950,6	1,4	0,3	1,7	6,1
0.1.1.2.7 DESPOJOS/CASQUERÍA	2.799,9	12.494,0	0,2	0,1	0,3	4,5
0.1.1.2.8 OTRAS CARNES	7.423,5	42.922,1	0,8	0,2	1,0	5,8
0.1.1.2.9 CARNE CONGELADA	558,8	3.052,1	0,1	0,0	0,1	5,5
0.1.1.3 PESCADO	86.455,8	686.693,2	12,8	2,0	15,6	7,9
0.1.1.3.1 PESCADO FRESCO/REFRIGERADO	39.505,9	298.217,0	5,6	0,9	6,8	7,5
0.1.1.3.2 PESCADO CONGELADO	8.995,2	63.965,5	1,2	0,2	1,5	7,1
0.1.1.3.3 MOLUSCOS/CRUSTACEOS FRESCOS/CONGELADOS	17.925,0	149.855,3	2,8	0,4	3,4	8,4
0.1.1.3.4 PESCADOS/MARISCOS SECOS/AHUMADOS	1.282,7	20.793,7	0,4	0,0	0,5	16,5
0.1.1.3.5 OTRAS CONSERVAS DE PESCADO	18.766,9	153.861,7	2,9	0,4	3,5	8,2
0.1.1.4 LECHE/QUESO/HUEVOS	438.071,7	695.773,2	13,0	9,9	15,8	1,6
0.1.1.4.1 LECHE ENTERA	64.510,3	44.289,3	0,8	1,5	1,0	0,7
0.1.1.4.2 LECHE SEMI	122.754,6	84.397,5	1,6	2,8	1,9	0,7
0.1.1.4.2 LECHE DESNATADA	79.350,7	55.673,3	1,0	1,8	1,3	0,7
0.1.1.4.3 LECHE CONSERVADA	13.286,4	26.610,5	0,5	0,3	0,6	2,0
0.1.1.4.4 YOGURES	65.474,2	138.993,3	2,6	1,5	3,2	2,1
0.1.1.4.5 QUESO/REQUESON	29.469,1	208.461,2	3,9	0,7	4,7	7,1
0.1.1.4.6 OTROS PRODUCTOS A BASE DE LECHE	31.170,2	66.185,5	1,2	0,7	1,5	2,1
0.1.1.4.7 HUEVOS	32.056,2	71.162,6	1,3	0,7	1,6	2,2
0.1.1.5 ACEITES Y GRASAS	47.172,1	149.103,1	2,8	1,1	3,4	3,2
0.1.1.5.1 MANTEQUILLA	1.218,7	7.367,3	0,1	0,0	0,2	6,0
0.1.1.5.2 MARGARINA	2.273,4	7.162,4	0,1	0,1	0,2	3,2
0.1.1.5.3 ACEITE DE OLIVA	27.656,6	110.736,9	2,1	0,6	2,5	4,0
0.1.1.5.4 OTROS ACEITES	15.001,3	17.062,1	0,3	0,3	0,4	1,1
0.1.1.5.5 OTRAS GRASAS ANIMALES	1.022,1	6.774,4	0,1	0,0	0,2	6,6

CONSUMO ALIMENTARIO EN EL HOGAR. Clasificación COICOP

	MILES de Kgs	MILES de €	PART. MERC. VALOR	CONSUMO X CAPITA	GASTO X CAPITA €	PRECIO MEDIO € X Kilo
	may-17	may-17	may-17	may-17	may-17	may-17
0.1.1.6 FRUTAS	367.815,9	645.238,1	12,0	8,3	14,6	1,8
0.1.1.6.1 CITRICOS	95.698,0	107.006,6	2,0	2,2	2,4	1,1
0.1.1.6.2 PLATANOS	46.930,6	68.689,6	1,3	1,1	1,6	1,5
0.1.1.6.3 MANZANAS	40.210,2	54.665,6	1,0	0,9	1,2	1,4
0.1.1.6.4 PERAS	16.627,7	26.736,3	0,5	0,4	0,6	1,6
0.1.1.6.5 FRUTAS CON HUESO	35.839,6	92.895,5	1,7	0,8	2,1	2,6
0.1.1.6.6 BAYAS	19.905,3	49.389,4	0,9	0,5	1,1	2,5
0.1.1.6.7 OTRAS FRUTAS	89.828,9	144.317,8	2,7	2,0	3,3	1,6
0.1.1.6.8 FRUTOS SECOS	10.257,3	75.529,7	1,4	0,2	1,7	7,4
0.1.1.6.9 FRUTAS PREPARADAS/CONSERVAS	4.373,9	11.230,3	0,2	0,1	0,3	2,6
0.1.1.7 HORTALIZAS	352.427,7	589.855,3	11,0	8,0	13,4	1,7
0.1.1.7.1 HORTALIZAS DE HOJA/TALLO	19.782,5	50.486,9	0,9	0,4	1,1	2,6
0.1.1.7.2 COLES	4.396,7	4.890,1	0,1	0,1	0,1	1,1
0.1.1.7.3 HORTALIZAS CULTIVADAS POR SU FRUTO	100.094,5	155.680,0	2,9	2,3	3,5	1,6
0.1.1.7.4 HORTALIZAS CON RAIZ	50.237,7	76.413,1	1,4	1,1	1,7	1,5
0.1.1.7.5 OTRAS VERDURAS	36.998,7	72.756,1	1,4	0,8	1,7	2,0
0.1.1.7.6 LEGUMBRES / HORTALIZAS SECAS	5.148,7	11.417,8	0,2	0,1	0,3	2,2
0.1.1.7.7 LEGUMBRES / HORTALIZAS CONGELADAS	13.870,3	29.861,1	0,6	0,3	0,7	2,2
0.1.1.7.8 LEGUMBRES / HORTALIZAS CONSERVA	38.234,9	99.790,4	1,9	0,9	2,3	2,6
0.1.1.7.9 PATATAS FRESCAS / CONGELADAS	78.672,5	63.336,6	1,2	1,8	1,4	0,8
0.1.1.7.9 PATATAS PROCESADAS	4.791,1	25.223,2	0,5	0,1	0,6	5,3
0.1.1.8 AZUCAR/CONFITURAS/MIEL/CHOCOLATE/CONFITERIA/HELADOS	41.527,6	154.208,2	2,9	0,9	3,5	3,7
0.1.1.8.1 AZUCAR	13.072,0	16.720,9	0,3	0,3	0,4	1,3
0.1.1.8.2 CONFITERIA/MERMELADA/MIEL	3.991,3	17.416,1	0,3	0,1	0,4	4,4
0.1.1.8.3 CHOCOLATE	7.440,9	58.969,2	1,1	0,2	1,3	7,9
0.1.1.8.4 CONFITERIA	293,4	2.613,1	0,0	0,0	0,1	8,9
0.1.1.8.5 HELADOS	16.730,0	58.488,8	1,1	0,4	1,3	3,5
0.1.1.9 PRODUCTOS ALIMENTICIOS NO NUESTRADOS ANTERIORMENTE	62.557,6	151.105,7	2,8	1,4	3,4	2,4
0.1.1.9.1 SALSAS	24.704,6	56.287,7	1,1	0,6	1,3	2,3
0.1.1.9.2 SAL/ESPECIAS	14.640,1	22.755,9	0,4	0,3	0,5	1,6
0.1.1.9.3 SOPAS / CALDOS	18.336,0	31.738,4	0,6	0,4	0,7	1,7
0.1.1.9.6 OTROS PRODUCTOS EN PESO	4.876,9	40.323,6	0,8	0,1	0,9	8,3
0.1.2 BEBIDAS NO ALCOHOLICAS	463.851,3	396.862,8	7,4	10,5	9,0	0,9
0.1.2.1 CAFE/TE/CACAO	10.598,4	111.106,9	2,1	0,2	2,5	10,5
0.1.2.1.1 CAFE	5.928,3	78.114,5	1,5	0,1	1,8	13,2
0.1.2.1.2 TE/INFUSIONES	509,8	14.858,0	0,3	0,0	0,3	29,1
0.1.2.1.3 CACAO	4.160,3	18.134,5	0,3	0,1	0,4	4,4
0.1.2.2 AGUA/BEBIDAS REFRESCANTES/ZUMOS	424.901,5	210.002,9	3,9	9,6	4,8	0,5
0.1.2.2.1 AGUA MINERAL	233.690,6	48.838,3	0,9	5,3	1,1	0,2
0.1.2.2.2 BEBIDAS REFRESCANTES	154.882,5	123.450,7	2,3	3,5	2,8	0,8
0.1.2.2.3 ZUMOS DE FRUTA	35.989,4	37.304,9	0,7	0,8	0,8	1,0
0.1.2.2.4 ZUMOS DE VEGETALES(N.D.)	338,9	409,0	0,0	0,0	0,0	1,2
0.1.2.3 OTROS PRODUCTOS EN VOLUMEN	27.233,5	36.432,2	0,7	0,6	0,8	1,3
0.2.1 BEBIDAS ALCOHOLICAS	100.137,5	179.488,9	3,4	2,3	4,1	1,8
0.2.1.1 ESPIRITUOSOS Y LICORES	2.298,5	23.212,0	0,4	0,1	0,5	10,1
0.2.1.2 VINOS	35.041,4	78.001,1	1,5	0,8	1,8	2,2
0.2.1.2.1 VINO SIN DOP/IGP	14.183,6	16.356,7	0,3	0,3	0,4	1,2
0.2.1.2.1.1 VINO SIN DOP/IGP	14.034,4	15.692,9	0,3	0,3	0,4	1,1
0.2.1.2.1.2 OTROS VINOS SIN DOP/IGP	149,1	663,7	0,0	0,0	0,0	4,5
0.2.1.2.2 VINO CON DOP CON IGP	13.657,6	51.452,0	1,0	0,3	1,2	3,8
0.2.1.2.2.1 VINOS CON DOP	12.797,2	49.494,0	0,9	0,3	1,1	3,9
0.2.1.2.2.1.1 VINOS TRANQUILOS	10.083,8	38.634,5	0,7	0,2	0,9	3,8
0.2.1.2.2.1.2 ESPUMOSOS INCLUYE CAVA Y GASIFICADO	1.570,3	7.121,2	0,1	0,0	0,2	4,5
0.2.1.2.2.1.3 VINOS DE AGUJA	319,7	916,5	0,0	0,0	0,0	2,9
0.2.1.2.2.1.4 VINOS LICOROSOS	823,4	2.821,8	0,1	0,0	0,1	3,4
0.2.1.2.2.1.5 OTROS VINOS CON DOP	-	-	-	-	-	NA
0.2.1.2.2.2 VINO CON IGP	860,3	1.958,1	0,0	0,0	0,0	2,3
0.2.1.2.3 BEBIDAS DERIVADAS DE VINO	6.612,8	8.984,1	0,2	0,2	0,2	1,4
0.2.1.2.4 SIDRA	587,5	1.208,2	0,0	0,0	0,0	2,1
0.2.1.3 CERVEZAS	67.959,7	81.925,3	1,5	1,5	1,9	1,2