

LA ALIMENTACIÓN MES A MES

JUNIO 18

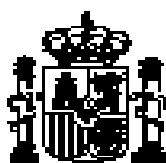
AVANCE DE DATOS PROVISIONALES
CALCULOS REALIZADOS A PARTIR DEL ULTIMO CENSO PUBLICADO POR EL INE



Madrid 2018



Aviso Legal: los contenidos de esta publicación podrán ser reutilizados, citando la fuente y la fecha, en su caso, de la última actualización



MINISTERIO DE AGRICULTURA, PESCA Y ALIMENTACIÓN

Edita:

© Ministerio de Agricultura, Pesca y Alimentación
Secretaría General Técnica
Centro de Publicaciones

Catálogo de Publicaciones de la Administración General del Estado:

<http://publicacionesoficiales.boe.es/>

NIPO: 013-17-102-8



METODOLOGÍA del Panel de Consumo Alimentario

El panel de consumo Alimentario se está desarrollando en el Ministerio de Agricultura, Pesca y Alimentación desde el año 1997 y su objetivo principal es el conocimiento de la demanda directa de alimentos en España, (consumo en hogares) para lo que se aplica la siguiente Metodología:

HOGARES:

Universo: Todos los hogares de la península, Baleares y Canarias, sin incluir Ceuta y Melilla (17.623.091 en 2018 y 18.396.384 en 2017).

El universo utilizado para el cálculo de los años 2017 y 2018 del siguiente informe ha sido actualizado con el nuevo censo 2011 establecido por el INE.

Muestra: Desde Marzo 2016, 12.500 Hogares que apuntan diariamente sus compras con un lector óptico. La elección de esta muestra es al azar con un método bietápico. En la primera etapa se seleccionan los puntos de sondeo (2.000 desde Marzo 2016) en función del tamaño de las poblaciones para cada una de las regiones. En la segunda, se selecciona los colaboradores en cada uno de los puntos elegidos.

**Consumo en el mes de Junio 2018**

Retroceso del 1,0% para el consumo de alimentación y bebidas durante el mes de junio, en valor crece un 4,0% por el impacto en el incremento de los precios medios durante este mes.

Crece la demanda de carne por parte de los hogares un 2,5% respecto al mismo mes de 2017, siendo positivo también el valor de la categoría, aumentando un 3,8%. La evolución de los diferentes tipos de carne es variada siendo positiva para la carne fresca (1,0%) y para carne transformada (9,2%), por el contrario se observa un fuerte descenso en el consumo de carne congelada durante el mes de junio por parte de los hogares del 17,8%. Dentro de carne fresca se observan diferentes evoluciones, independientemente del origen animal, siendo muy pronunciada el descenso del consumo para carne de conejo (-18,4%), así como también para la carne de ovino/caprino (-14,9%), si bien se observa un aumento del +5,3% en la evolución de kilos consumidos para la carne de pollo, mientras que se aprecia estabilidad del +0,1% en la carne de vacuno.

La compra de productos de Pesca en junio de 2018, permanece estable (+0,2%), en cuanto a valor consigue incrementar un 2,2% sus cifras respecto al mismo mes del año anterior.

La compra de Pescados presenta estabilidad (+0,3%) debido principalmente a la buena evolución que durante el mes de junio tuvieron los pescados frescos (+1,1%) ya que los pescados congelados redujeron su presencia en los hogares un 3,3% respecto del mes de junio de 2017. La demanda de compra de los Mariscos/Moluscos/Crustáceos gana presencia en este periodo un 0,7%. La categoría de Conservas de Pescado/Molusco mantiene tiene un retroceso en compras del 0,4%.

Leche líquida cada vez más presente en los hogares españoles, durante el mes de junio de 2018 creció un +1,7% respecto al mismo periodo del año anterior. De igual forma, los derivados lácteos evolucionan de forma positiva con un aumento de la demanda doméstica del 2,7%.

Dentro de los productos básicos de Alimentación la evolución es negativa para huevos (-1,2%), así como para azúcar (4,2%), mientras que otras categorías ganaron presencia en el hogar tales como legumbres (+9,2%) y pan (+0,9%).

Crece la compra de aceite por parte de los hogares durante el mes de junio un 8,8%, siendo evidente también en términos de valor +7,2%. El impacto en volumen comprado por parte de los hogares es evidente en los dos tipos más importantes de aceite; aumentó la compra de aceites de oliva (+13,6%), también la compra de aceite de girasol (+1,6%).

La compra de Patatas Frescas sufre reducciones de su volumen de compra en un 3,3% en relación al mismo mes del año anterior. Junio fue un mes relativamente estable para la categoría de Hortalizas Frescas pues su variación con respecto al mes de junio de 2018 varió en negativo en apenas un 0,3%.

El mercado de Frutas reduce su volumen de compra con un descenso significativo del 4,9%, con evoluciones dispares, destacar el descenso de melón (-10,9%), sandía (-18,5%), o el incremento de albaricoques +4,0%, o plátanos +6,9%.

La compra de Total Vinos se incrementa con una variación del (+1,6%), provocado por la evolución positiva de los Vinos con DOP/IGP (+8,8%). Evolución negativa para la cerveza -5,3% y para el consumo de Bebidas Espirituosas con un descenso en el volumen comprado respecto a junio de 2017 de un 1,1%. Por el contrario aumenta el consumo doméstico de Sidras, con un aumento del 66,2%.

Consumo en el año móvil de julio de 2017 hasta junio de 2018.

El volumen de compra de Alimentación en el año móvil junio 2018 respecto al año anterior crece un 0,3%, en cuanto a su valor crece de forma más notable (2,4%) debido a la relación directa con el precio medio que aumenta un 2,1% en este periodo.

Disminuye la compra de Carne un 0,5% en términos de volumen en comparación con el año móvil de junio 2017, su valor se incrementa un 2,4%. Los tipos que aportan al descenso de total carne son; carne fresca y congelada ya que ambos pierden volumen de demanda respecto a los doce meses previos (-1,2% y -2,3% respectivamente), la carne transformada incrementa su volumen de compra con una variación en positivo del 2,1%. Todos los tipos de carne fresca pierden presencia en el hogar durante el año móvil junio 2018, excepto la carne fresca de cerdo que aumentó un 1,3% su presencia en el hogar. La carne de pollo y vacuno redujeron su presencia en el hogar con caídas del 3,8% y 1,2% respectivamente.

El consumo Total de Pesca durante los últimos doce meses retrocedió un 1,9%, la disminución fue más acusada para Pescados Frescos (-3,8%) que para Pescados Congelados (-1,0%). Las Conservas de Pescado/Molusco presentan incrementos en su volumen de compra del 1,7%, mientras que el consumo de Mariscos/Moluscos/Crustáceos desciende un 1,5%.

La compra de leche líquida se incrementa durante los últimos doce meses del año un 1,6%, de igual forma los derivados lácteos ganan presencia en los hogares españoles con una variación positiva del 2,3%.

Otras categorías de alimentación básica como Azúcar y Pan sufrieron variaciones de su consumo en negativo (-2,7%, y -0,4% respectivamente) mientras que la compra de Legumbres y Huevos presentaron aumentos en su demanda (+6,2% y 2,8% respectivamente).

Se intensifica la compra de aceite en los hogares a cierre de año móvil junio 2018 (+3,8%). En valor el crecimiento es a doble dígito (+11,3%). Los dos tipos de aceite con mayor proporción de consumo en los hogares tienen la misma evolución tanto en volumen como en valor. Así pues, la compra de aceites de oliva creció en volumen un +2,4%, con impacto en facturación del 12,1%, mientras que el impacto del aceite de girasol fue más notorio en volumen con una variación en litros respecto a los doce meses previos del 11,1%, y una repercusión en valor del 7,0%.

Merma la compra de patatas frescas durante los últimos doce meses un 2,5%, su valor presenta una variación negativa muy significativa del 10,8%. La presencia de hortalizas frescas en los hogares españoles es contenida (-0,1%), si bien se reduce la cantidad de frutas frescas en los hogares durante los últimos doce meses.

En relación con bebidas, destaca el descenso de las Bebidas Derivadas del Vino (-8,5%), así como el descenso de bebidas espirituosas (-4,4%). La compra de vino durante los últimos doce meses se redujo por parte de los hogares españoles un 1,1%. Se reduce la compra de vinos sin DOP/IGP, así como los vinos con DOP, por el contrario se intensifican las compras de vinos con IGP.

Hay que destacar la buena evolución de Cervezas con un incremento de su volumen del 1,5%, y de sidras con un significativo aumento en compras del +4,5%. El agua de bebidas envasadas mantiene su senda de crecimiento también a cierre de año móvil junio y crece un 4,1%.

	TAM JUNIO 18	% Variación TAM JUNIO 18 vs TAM JUNIO 17	% Variación MARZO 18 vs MARZO 17	% Variación ABRIL 18 vs ABRIL 17	% Variación MAYO 18 vs MAYO 17	% Variación JUNIO 18 vs JUNIO 17
Volumen (Millones kg/l)	28.947,2	0,3%	-1,7%	3,7%	1,4%	-1,0%
Valor (Millones €)	68.434,62	2,4%	0,4%	5,2%	5,7%	4,0%
Precio Medio	2,36	2,1%	2,1%	1,4%	4,3%	5,0%
Consumo x Capita	633,50	-1,8%	-2,1%	3,3%	1,0%	-1,4%
Gasto x Capita	1.497,68	0,2%	0,0%	4,8%	5,3%	3,6%

LA ALIMENTACIÓN MES A MES							
TAM JUNIO 18							
HOGARES							
Productos	Cantidad (Millones de kg/ l)		Evolución	Valor (Millones de €)		Evolución	Kg / l per Cápita
	TAM JUNIO 17	TAM JUNIO 18	%18 vs 17	TAM JUNIO 17	TAM JUNIO 18	%18 vs 17	TAM JUNIO 18
.TOTAL ALIMENTACION	28.868,6	28.947,2	0,3	66.862,50	68.434,62	2,4	633,50
TOTAL CARNE	2.170,0	2.159,9	-0,5	14.011,42	14.340,95	2,4	47,27
TOTAL PESCA	1.094,7	1.074,2	-1,9	8.873,12	9.003,62	1,5	23,51
T.FRUTAS FRESCAS	4.297,6	4.159,1	-3,2	6.191,15	6.239,54	0,8	91,02
T HORTALIZAS Y PATATAS FRESCAS	3.548,0	3.520,1	-0,8	5.242,67	5.214,20	-0,5	77,04
PAN	1.500,9	1.459,7	-2,7	3.609,34	3.498,90	-3,1	31,95
TOTAL ACEITE	527,8	548,0	3,8	1.503,81	1.674,49	11,3	11,99
T.HUEVOS KGS	376,5	387,0	2,8	815,70	873,37	7,1	8,47
LECHE + DERIVADOS LACTEOS	4.929,1	5.019,3	1,8	8.110,39	8.284,88	2,2	109,85
T VINOS Y BEBIDAS DERIVADAS DEL VINO	450,9	440,2	-2,4	1.130,90	1.146,85	1,4	9,63
AGUA DE BEBIDA ENVAS.	2.729,3	2.841,3	4,1	571,03	592,56	3,8	62,18
T.BEBIDAS ESPIRITUOSA	35,4	33,8	-4,4	379,00	360,56	-4,9	0,74
GASEOSAS Y BEBID.REFR	1.895,6	1.855,9	-2,1	1.520,57	1.519,15	-0,1	40,62
RESTO ALIMENTACIÓN	5.312,7	5.448,6	2,6	14.903,38	15.685,55	5,2	119,24

LA ALIMENTACIÓN MES A MES							
JUNIO 18							
HOGARES							
Productos	Cantidad (Millones de kg/ l)		Evolución	Valor (Millones de €)		Evolución	Kg / l per Cápita
	JUNIO 17	JUNIO 18	%18 vs 17	JUNIO 17	JUNIO 18	%18 vs 17	JUNIO 18
.TOTAL ALIMENTACION	2.507,1	2.482,2	-1,0	5.495,53	5.715,03	4,0	54,22
TOTAL CARNE	165,4	169,5	2,5	1.082,89	1.124,39	3,8	3,70
TOTAL PESCA	87,8	88,0	0,2	703,24	718,43	2,2	1,92
T.FRUTAS FRESCAS	412,8	392,4	-4,9	618,49	636,50	2,9	8,57
T HORTALIZAS Y PATATAS FRESCAS	299,1	295,9	-1,1	431,01	442,43	2,7	6,46
PAN	118,3	119,4	0,9	284,86	283,87	-0,3	2,61
TOTAL ACEITE	41,0	44,6	8,8	125,14	134,12	7,2	0,98
T.HUEVOS KGS	32,4	32,0	-1,2	70,85	73,97	4,4	0,70
LECHE + DERIVADOS LACTEOS	413,2	422,3	2,2	694,62	724,22	4,3	9,22
T VINOS Y BEBIDAS DERIVADAS DEL VINO	38,1	35,9	-5,8	79,77	89,27	11,9	0,78
AGUA DE BEBIDA ENVAS.	272,8	256,0	-6,2	57,96	54,11	-6,6	5,59
T.BEBIDAS ESPIRITUOSA	2,5	2,5	-1,1	26,64	26,06	-2,2	0,06
GASEOSAS Y BEBID.REFR	176,9	165,0	-6,8	143,95	138,12	-4,1	3,60
RESTO ALIMENTACIÓN	446,7	458,7	2,7	1.176,12	1.269,53	7,9	10,02

T Hortalizas y Patatas Frescas: incluye todas las hortalizas frescas y las patatas frescas

Leche y Derivados Lácteos: incluye Leche Líquida, Preparados Lácteos, Total Otras Leches, Derivados Lácteos

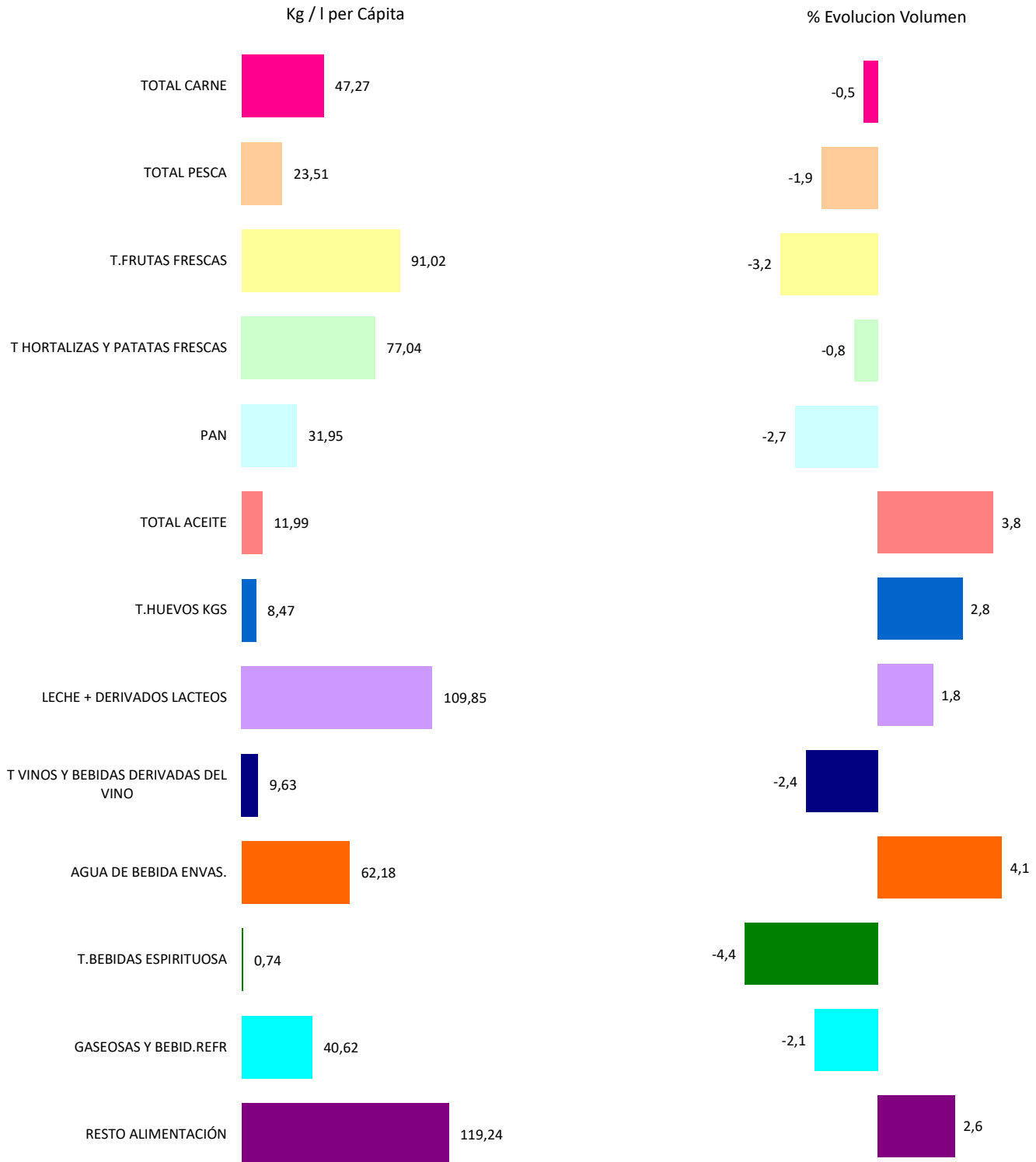
T Vinos y Bebidas Derivadas del Vino: Incluye, Vinos, Espumosos, Cava, Tinto de Verano, Sangría, Vermouth, resto

Bebidas Alcohólicas alta Graduación: incluye Brandy, Whisky, Ginebra, Ron, Anís, Bebidas Espirituosas

Resto Alimentación: todos aquellos productos no desglosados

TAM JUNIO 18

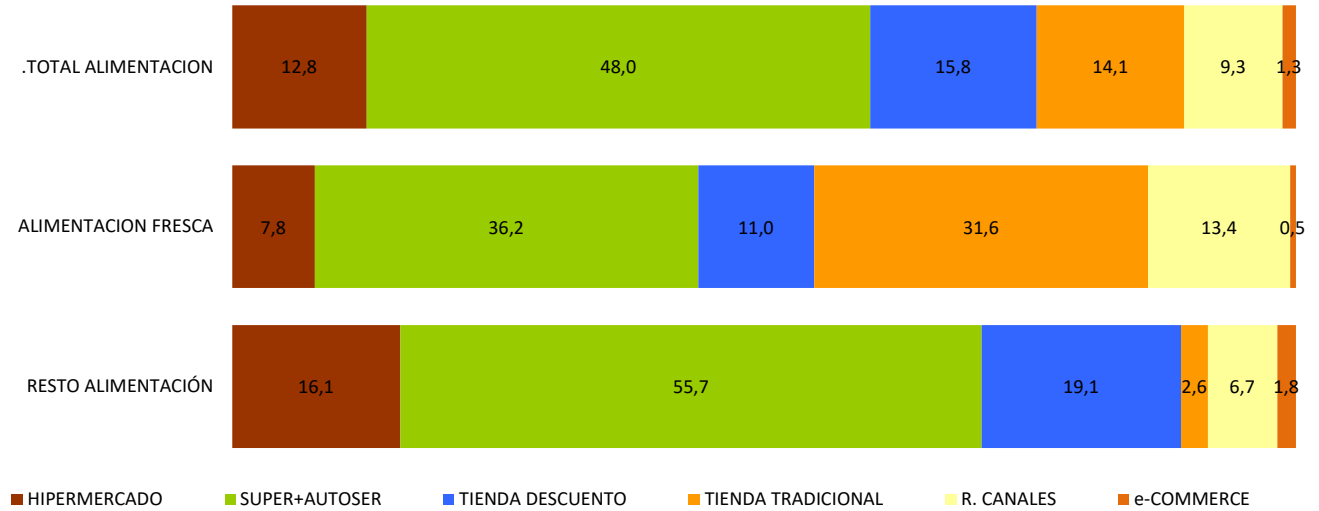
TOTAL ALIMENTACIÓN (HOGAR)	
CONSUMO PER CAPITA 633,50 Kg / l per Cápita	VOLUMEN EN LA CESTA DE LA COMPRA 28.947,2 Cantidad (Millones de kg/ l)



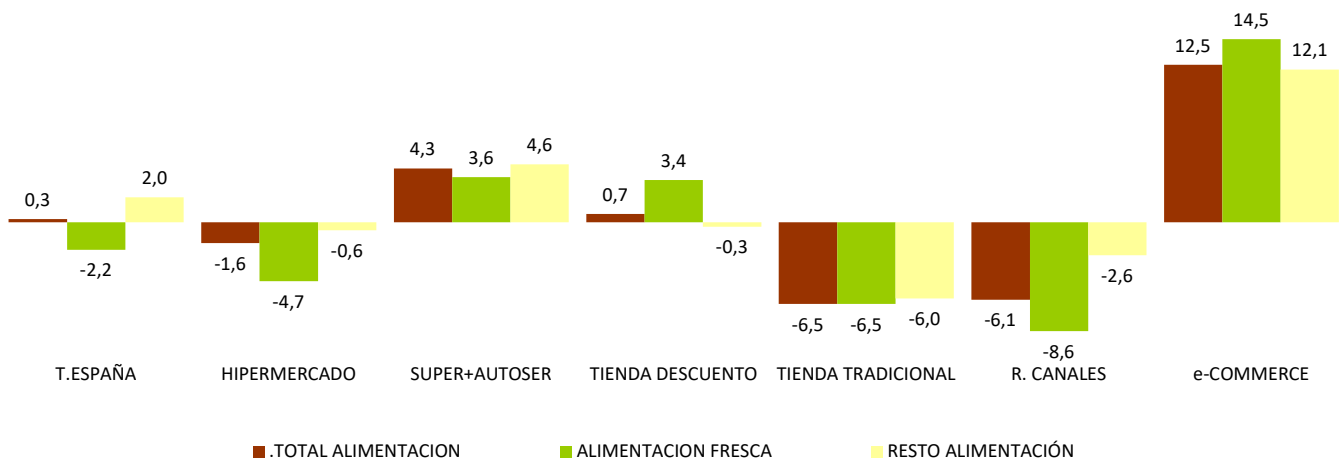
T Hortalizas y Patatas Frescas: incluye todas las hortalizas frescas y las patatas frescas
 Leche y Derivados Lácteos: incluye Leche Líquida, Preparados Lácteos, Total Otras Leches, Derivados Lácteos
 T Vinos y Bebidas Derivadas del Vino: Incluye, Vinos, Espumosos, Cava, Tinto de Verano, Sangría, Vermouth, resto
 Bebidas Alcohólicas alta Graduación: incluye Brandy, Whisky, Ginebra, Ron, Anís, Bebidas Espirituosas
 Resto Alimentación: todos aquellos productos no desglosados

TAM JUNIO 18

Cuota de los lugares de compra en Volumen (kg/l)



% Evolución de Volumen (kg/l) en cada Lugar de Compra



T. TRADICIONAL: Pescadería, Carnicería/Charcutería, Lechería, Herboristería, Tda Congelados, Mercados y Plazas, Panadería, Bar/bodega, Farmacia, Verdulería/Frutería y tiendas de alimentación/comestibles/ultramarcos.

OTROS CANALES: Economato/Coop, Venta Domicilio, Mercadillos, Autoconsumo, Compra Directa al productor, Internet /E-commerce, Resto Canales.

INTERNET / E-COMMERCE: Compras realizadas a través de internet. Este canal está incluido dentro de Otros Canales.

ALIMENTACION SECA: Carnes Frescas, Huevos, Pescados Frescos, Mariscos/Moluscos Frescos, Pan, Patatas Frescas, Hortalizas Frescas, Frutas Frescas

LA ALIMENTACIÓN MES A MES TAM JUNIO 18 vs TAM JUNIO 17 HOGARES							
Productos	Cantidad (Millones de kg / l)		Evolución	Valor (Millones de €)		Evolución	Kg / l per Capita
	TAM JUNIO 17	TAM JUNIO 18	% 18 vs 17	TAM JUNIO 17	TAM JUNIO 18	% 18 vs 17	TAM JUNIO 18
T.HUEVOS KGS	376,5	387,0	2,8	815,70	873,37	7,1	8,47
CARNE POLLO FRESCA	596,2	588,9	-1,2	2.398,00	2.488,81	3,8	12,89
CARNE CERDO FRESCA	459,9	465,9	1,3	2.653,78	2.761,87	4,1	10,20
CARNE VACUNO FRESCA	240,4	231,2	-3,8	2.221,70	2.206,81	-0,7	5,06
CARNE CONEJO FRESCA	53,8	48,4	-10,0	293,59	282,78	-3,7	1,06
CARNE OVINO/CAPRINO FRESCA	68,3	66,1	-3,2	726,00	734,86	1,2	1,45
CARNE TRANSFORMADA	520,2	530,9	2,1	4.480,36	4.603,92	2,8	11,62
RESTO CARNE	231,3	228,4	-1,2	1.237,99	1.261,91	1,9	5,00
PESCADOS	607,7	587,9	-3,2	4.556,54	4.525,93	-0,7	12,87
MARISCO/MOLUSCO/CRUS	287,4	283,2	-1,5	2.422,00	2.465,37	1,8	6,20
CONS.PESCADO/MOLUSCO	199,6	203,0	1,7	1.894,57	2.012,32	6,2	4,44
TOTAL LECHE LIQUIDA	3.166,4	3.216,4	1,6	2.210,30	2.220,64	0,5	70,39
TOTAL OTRAS LECHE	29,0	29,3	1,1	215,55	215,38	-0,1	0,64
T DERIVADOS LACTEOS	1.733,6	1.773,6	2,3	5.684,53	5.848,87	2,9	38,82
PAN	1.500,9	1.459,7	-2,7	3.609,34	3.498,90	-3,1	31,95
BOLL.PAST.GALLET.CERE	610,2	622,3	2,0	2.766,66	2.823,45	2,1	13,62
CHOCOLATES/CACAOS/SUC	162,1	166,3	2,6	1.116,81	1.158,11	3,7	3,64
CAFES E INFUSIONES	77,1	78,2	1,5	1.125,89	1.183,61	5,1	1,71
ARROZ	173,2	176,8	2,1	267,32	283,94	6,2	3,87
TOTAL PASTAS	181,5	189,8	4,6	341,80	360,41	5,4	4,15
AZUCAR	157,2	156,6	-0,4	138,21	141,54	2,4	3,43
LEGUMBRES	138,2	146,8	6,2	250,25	282,13	12,7	3,21
TOTAL ACEITE OLIVA	343,1	351,2	2,4	1.281,03	1.436,53	12,1	7,69
ACEITE DE GIRASOL	156,8	174,2	11,1	175,37	187,72	7,0	3,81
RESTO ACEITE	28,0	22,6	-19,1	47,42	50,24	6,0	0,50
PATATAS FRESCAS	977,5	952,8	-2,5	759,77	677,52	-10,8	20,85
PATATAS CONGELADAS	41,1	42,9	4,3	49,71	53,90	8,4	0,94
PATATAS PROCESADAS	58,5	61,0	4,2	303,11	323,09	6,6	1,34
TOMATES	607,2	592,2	-2,5	931,13	938,18	0,8	12,96
RESTO HORTALIZAS FRESCAS	1.963,3	1.975,1	0,6	3.551,78	3.598,50	1,3	43,23
CITRICOS	1.182,1	1.188,2	0,5	1.336,50	1.397,83	4,6	26,00
RESTO FRUTAS FRESCAS	3.115,5	2.970,9	-4,6	4.854,66	4.841,71	-0,3	65,02
ACEITUNAS	113,1	115,8	2,4	319,87	343,88	7,5	2,53
FRUTOS SECOS	130,6	140,4	7,5	960,40	1.052,44	9,6	3,07
T.FRUTA&HORTA.TRANSF	585,4	592,0	1,1	1.264,98	1.292,86	2,2	12,96
PLATOS PREPARADOS	612,3	658,2	7,5	2.503,17	2.760,69	10,3	14,41
BEBIDAS DERIVADAS VI	76,6	70,0	-8,5	111,56	106,07	-4,9	1,53
VINOS TRANQUILOS	140,3	138,1	-1,6	565,23	580,11	2,6	3,02
ESPUM(INC CAVA)+GAS	29,5	25,0	-15,2	148,49	132,74	-10,6	0,55
VINOS DE AGUIA	6,8	6,0	-11,8	19,66	17,10	-13,0	0,13
VINOS LICOROSOS	10,2	11,8	15,5	38,64	42,44	9,8	0,26
OTROS VINOS CON DOP	-	-	-	-	-	-	-
VINO SIN DOP/IGP	171,7	167,4	-2,5	200,54	211,28	5,4	3,66
VINOS CON I.G.P.	13,2	18,9	44,1	34,13	43,97	28,8	0,41
CERVEZAS	828,8	841,4	1,5	1.004,50	1.039,99	3,5	18,41
T.BEBIDAS ESPIRITUOSA	35,4	33,8	-4,4	379,00	360,56	-4,9	0,74
TOTAL ZUMO Y NECTAR	432,7	408,1	-5,7	434,98	427,29	-1,8	8,93
AGUA DE BEBIDA ENVAS.	2.729,3	2.841,3	4,1	571,03	592,56	3,8	62,18
GASEOSAS Y BEBID.REFR	1.895,6	1.855,9	-2,1	1.520,57	1.519,15	-0,1	40,62
OTROS PROD.EN PESO	56,9	62,0	9,0	444,17	501,91	13,0	1,36
OTROS PROD.EN VOLUMEN	225,0	233,5	3,8	295,52	303,94	2,8	5,11
.TOTAL ALIMENTACION	28.868,6	28.947,2	0,3	66.862,5	68.434,6	2,4	0,6

Resto Carne: Incluye todos los tipos de Carne a excepción de la Carne de Pollo Fresca, Carne de Cerdo Fresca, Carne de Vacuno Fresca, Carne de ovino/caprino Fresca y Carne Transformada

T. Derivados Lácteos: Incluye Preparados Lácteos y Derivados Lácteos

Resto Aceite: Incluye todos los aceites que no son de Oliva o Girasol

Resto Hortalizas Frescas: incluye todas las Hortalizas Frescas a excepción de los Tomates

Citricos: incluyen las frutas cítricas (Naranjas, Mandarinas y Limones)

Resto Frutas Frescas: Incluye todas las frutas frescas a excepción de las cítricas (Naranjas, Mandarinas y Limones)

Bebidas Alcohólicas Alta Graduación: incluye el Brandy, Whisky, Ginebra, Ron, Anís, Otras Bebidas Espirituosas.

O. Productos en Peso: incluye la miel, los edulcorantes, bases pizzas y masas de hojaldre, harinas y semolas, encurtidos, sal, caldos.....

O. Productos en Volumen: incluye la sidra, el vinagre, bebidas con vino, horchata, leche de distinta especie a la de vaca,....

- No se dispone de dato porque aún no dispone de compras registradas

	MILES de kg/l			MILES de €			CONSUMO X CAPITA	PENETRACIÓN**
	TAM JUNIO 17	TAM JUNIO 18	% EVOL.	TAM JUNIO 17	TAM JUNIO 18	% EVOL.		
TOTAL CARNE	2.169.997,7	2.159.881,2	-0,5%	14.011.423,36	14.340.950,87	2,4%	47,27	97,3
CARNE FRESCA	1.595.136,4	1.575.543,8	-1,2%	9.309.287,09	9.508.579,12	2,1%	34,48	91,9
CARNE VACUNO	240.434,2	231.226,8	-3,8%	2.221.700,64	2.206.813,94	-0,7%	5,06	59,7
CARNE POLLO	596.196,5	588.935,0	-1,2%	2.397.997,01	2.488.806,24	3,8%	12,89	77,7
CARNE CONEJO	53.789,0	48.395,0	-10,0%	293.593,05	282.779,91	-3,7%	1,06	16,6
CARNE OVINO/CAPRINO	68.288,1	66.117,0	-3,2%	726.002,80	734.855,47	1,2%	1,45	18,0
CARNE CERDO	459.860,9	465.908,8	1,3%	2.653.776,90	2.761.872,80	4,1%	10,20	75,0
CARNE CONGELADA	54.697,7	53.428,8	-2,3%	221.771,58	228.454,56	3,0%	1,17	14,5
CARNE TRANSFORMADA	520.163,5	530.908,7	2,1%	4.480.364,70	4.603.917,20	2,8%	11,62	92,7
TOTAL PESCA	1.094.701,0	1.074.183,7	-1,9%	8.873.115,89	9.003.620,56	1,5%	23,51	93,1
PESCADOS	607.655,1	587.929,9	-3,2%	4.556.537,80	4.525.927,62	-0,7%	12,87	77,4
PESCADOS FRESCOS	491.847,3	473.282,5	-3,8%	3.734.018,28	3.684.178,71	-1,3%	10,36	62,7
PESCADOS CONGELADOS	115.807,7	114.647,4	-1,0%	822.519,53	841.748,91	2,3%	2,51	44,4
MARISCO/MOLUSCO/CRUS	287.399,3	283.212,7	-1,5%	2.422.003,57	2.465.370,04	1,8%	6,20	57,1
CONS.PESCADO/MOLUSCO	199.646,7	203.041,0	1,7%	1.894.574,52	2.012.322,90	6,2%	4,44	77,2
TOTAL LECHE LIQUIDA	3.166.440,5	3.216.391,2	1,6%	2.210.303,59	2.220.636,18	0,5%	70,39	84,1
LECHE ESTERILIZADA	3.067.688,2	3.114.817,2	1,5%	2.134.249,30	2.141.333,00	0,3%	68,17	83,1
LECHE PASTERIZADA	81.041,4	85.322,1	5,3%	66.453,65	71.364,05	7,4%	1,87	4,5
LECHE CRUDA	17.710,9	16.252,0	-8,2%	9.600,65	7.939,13	-17,3%	0,36	0,3
T Derivados lacteos	1.733.611,5	1.773.608,5	2,3%	5.684.533,20	5.848.869,17	2,9%	38,82	103,7
YOGURT	435.581,1	446.075,6	2,4%	783.080,19	807.225,83	3,1%	9,76	69,6
LECHE FERMENTADA CON BIFIDOBACTERIA+OTRAS LECHES	226.950,8	219.532,6	-3,3%	698.804,03	654.316,92	-6,4%	4,80	50,2
QUESO	346.924,2	354.200,9	2,1%	2.535.605,34	2.622.290,19	3,4%	7,75	87,9
RESTO DERIVADOS LACTEOS	724.155,5	753.799,4	4,1%	1.667.043,65	1.765.036,24	5,9%	16,50	104,0
T.HUEVOS KGS	376.491,5	387.035,6	2,8%	815.703,0	873.367,1	7,1%	8,5	79,3
PAN	1.500.894,9	1.459.686,6	-2,7%	3.609.343,2	3.498.903,7	-3,1%	31,9	97,0
LEGUMBRES	138.226,3	146.760,8	6,2%	250.246,6	282.130,3	12,7%	3,2	41,9
AZUCAR	157.226,5	156.632,1	-0,4%	138.206,3	141.543,9	2,4%	3,4	39,4
TOTAL ACEITE	527.829,5	548.028,1	3,8%	1.503.814,8	1.674.490,6	11,3%	12,0	61,5
TOTAL ACEITE OLIVA	343.081,6	351.165,4	2,4%	1.281.032,0	1.436.531,9	12,1%	7,7	45,7
ACEITE DE GIRASOL	156.759,6	174.218,9	11,1%	175.365,7	187.720,3	7,0%	3,8	30,0

T DERIVADOS LACTEOS: Incluye Preparados Lacteos y Derivados Lacteos
 BIFIDUS + LECHES FERMENTADAS: INCLUEN LOS Yogures con Bifidus y las Otras Leches fermentadas
 **Penetración promedio mensual de los últimos 12 meses

CONSUMO ALIMENTARIO EN EL HOGAR

	MILES de kg/l			MILES de €			CONSUMO X CAPITA	PENETRACION**
	TAM JUNIO 17	TAM JUNIO 18	% EVOL.	TAM JUNIO 17	TAM JUNIO 18	% EVOL.		
PATATAS FRESCAS	977.526,9	952.762,6	-2,5%	759.767,2	677.517,1	-10,8%	20,85	64,9
T.HORTALIZAS FRESCAS	2.570.460,3	2.567.322,0	-0,1%	4.482.906,0	4.536.684,2	1,2%	56,19	96,0
TOMATES	607.209,5	592.191,8	-2,5%	931.129,5	938.179,6	0,8%	12,96	78,2
CEBOLLAS	320.296,4	320.960,7	0,2%	330.600,0	342.109,3	3,5%	7,02	66,3
LECHUGA/ESC./ENDIVIA	169.148,2	155.160,8	-8,3%	450.908,7	429.036,1	-4,9%	3,40	58,9
PIMIENTOS	214.494,7	220.693,3	2,9%	399.088,9	399.755,5	0,2%	4,83	61,9
JUDIAS VERDES	90.230,5	90.010,4	-0,2%	263.249,4	259.446,4	-1,4%	1,97	32,4
COLES	67.265,6	67.470,0	0,3%	73.131,3	73.311,7	0,2%	1,48	17,8
T.FRUTAS FRESCAS	4.297.613,2	4.159.101,3	-3,2%	6.191.152,0	6.239.542,8	0,8%	91,02	94,4
NARANJAS	817.933,9	806.123,9	-1,4%	797.057,6	814.492,9	2,2%	17,64	49,2
MANDARINAS	253.843,2	270.573,4	6,6%	344.187,8	394.005,0	14,5%	5,92	37,4
LIMONES	110.364,2	111.530,7	1,1%	195.249,7	189.334,4	-3,0%	2,44	36,6
PLATANOS	523.920,4	543.937,0	3,8%	774.320,9	824.234,2	6,4%	11,90	76,4
MANZANAS	451.785,2	433.190,5	-4,1%	613.085,8	641.580,9	4,6%	9,48	61,3
PERAS	225.841,9	237.523,8	5,2%	330.780,8	362.389,7	9,6%	5,20	46,9
MELOCOTONES	171.362,3	150.053,8	-12,4%	275.466,3	237.280,0	-13,9%	3,28	23,4
ALBARICOQUES	44.629,9	38.249,4	-14,3%	83.812,0	75.291,2	-10,2%	0,84	10,8
FRESAS/FRESON	115.860,4	122.654,7	5,9%	297.025,5	336.755,7	13,4%	2,68	29,0
MELON	371.598,8	325.429,2	-12,4%	366.495,7	323.100,9	-11,8%	7,12	27,8
SANDIA	396.094,2	350.704,2	-11,5%	309.684,4	270.283,6	-12,7%	7,68	22,6
CIRUELAS	58.937,1	53.124,9	-9,9%	109.103,3	96.412,5	-11,6%	1,16	15,6
CEREZAS	63.976,5	45.662,5	-28,6%	205.898,3	150.582,9	-26,9%	1,00	11,7
UVAS	90.627,3	89.305,8	-1,5%	214.015,4	221.455,6	3,5%	1,95	22,2
KIWI	136.969,8	125.197,6	-8,6%	349.639,4	370.430,9	5,9%	2,74	33,1
BEBIDAS DERIVADAS VI	76.579,7	70.040,0	-8,5%	111.564,0	106.068,4	-4,9%	1,53	9,1
TOTAL VINOS	374.325,3	370.145,6	-1,1%	1.019.335,2	1.040.777,5	2,1%	8,10	40,4
T.VINOS SIN DOP/IGP	174.361,4	170.280,8	-2,3%	213.167,5	224.387,9	5,3%	3,73	22,0
T.VINOS CON DOP+IGP	199.963,9	199.864,8	0,0%	806.167,8	816.389,6	1,3%	4,37	27,2
VINOS CON DOP	186.810,3	180.914,9	-3,2%	772.034,4	772.415,3	0,0%	3,96	26,1
VINOS TRANQUILOS	140.287,3	138.089,9	-1,6%	565.233,5	580.113,0	2,6%	3,02	19,8
ESPUM(INC CAVA)+GAS	29.474,7	25.000,2	-15,2%	148.495,0	132.743,8	-10,6%	0,55	5,9
VINOS DE AGUJA	6.844,7	6.035,0	-11,8%	19.662,5	17.097,8	-13,0%	0,13	2,0
VINOS LICOROSOS	10.203,7	11.785,3	15,5%	38.643,5	42.442,1	9,8%	0,26	4,2
OTROS VINOS CON DOP	-	-	-	-	-	-	-	-
VINOS CON I.G.P.	13.153,6	18.949,8	44,1%	34.133,3	43.974,3	28,8%	0,41	2,9
CERVEZAS	828.786,5	841.363,8	1,5%	1.004.495,1	1.039.988,8	3,5%	18,41	45,5
SIDRAS	13.223,9	13.817,9	4,5%	27.089,7	28.878,9	6,6%	0,30	3,4
T.BEBIDAS ESPIRITUOSA	35.372,4	33.813,4	-4,4%	379.003,2	360.555,6	-4,9%	0,74	11,0

BEBIDAS DERIVADAS DE VINO: incluye tinto de verano, sangría, vermut y resto.

BEBIDAS ESPIRITUOSAS: incluye el brandy, whisky, ginbra, ron, anís y otras bebidas espirituosas

- No se dispone de dato porque aún no dispone de compras registradas

**Penetración promedio mensual de los últimos 12 meses



CONSUMO ALIMENTARIO EN EL HOGAR

Miles de Kilos/Litros	JUNIO 17	JULIO 17	AGOSTO 17	SEPTIEMBRE 17	OCTUBRE 17	NOVIEMBRE 17	DICIEMBRE 17	ENERO 18	FEBRERO 18	MARZO 18	ABRIL 18	MAYO 18	JUNIO 18
TOTAL CARNE	165.424,69	167.155,90	153.855,44	184.132,61	186.705,36	190.049,46	213.747,46	189.378,04	171.230,52	184.506,12	176.823,80	172.766,65	169.529,85
CARNE FRESCA	120.651,55	120.978,68	111.994,11	134.551,37	137.003,69	139.062,17	154.214,21	142.003,90	127.460,34	132.475,78	128.044,32	125.864,20	121.891,00
CARNE VACUNO	17.582,01	16.871,15	16.099,42	19.900,80	20.470,84	20.826,00	23.383,32	20.357,15	18.979,88	19.318,78	19.017,45	18.404,11	17.597,87
CARNE POLLO	45.919,57	46.800,10	41.879,79	51.936,65	51.510,03	51.449,72	49.574,80	51.460,85	47.048,50	50.260,92	49.784,96	48.855,42	48.373,25
CARNE CONEJO	4.727,53	4.353,25	3.840,88	4.548,41	4.668,16	3.965,62	3.914,20	3.721,78	3.388,86	4.002,67	3.865,37	4.269,07	3.856,75
CARNE OVINO/CAPRINO	4.684,92	4.215,58	4.437,33	4.191,65	4.496,76	5.088,14	14.380,17	6.250,20	4.133,05	5.554,99	4.894,48	4.488,11	3.986,52
CARNE CERDO	35.355,89	36.531,62	33.423,63	39.007,82	40.532,72	41.719,52	45.185,10	44.480,71	39.170,64	38.210,53	36.027,32	36.041,41	35.577,80
CARNE CONGELADA	4.592,50	4.732,80	4.175,70	4.816,35	5.083,89	4.660,67	5.144,53	4.392,98	4.040,03	4.768,05	4.034,89	3.805,88	3.773,02
CARNE TRANSFORMADA	40.180,64	41.444,42	37.685,64	44.764,89	44.617,78	46.326,62	54.388,72	42.981,15	39.730,15	47.262,30	44.744,59	43.096,57	43.865,83
TOTAL PESCA	87.802,03	88.494,00	79.470,66	91.094,67	87.007,88	90.889,78	118.042,33	86.681,01	80.438,47	93.650,12	84.861,25	85.538,42	88.015,12
PESCADOS	49.338,27	49.171,07	42.765,56	52.233,99	49.587,41	49.661,40	46.321,85	48.272,05	47.925,12	52.930,23	49.113,94	50.457,44	49.490,85
PESCADOS FRESCOS	40.277,75	40.137,90	34.625,43	42.583,36	39.574,23	40.120,94	35.906,42	37.691,50	38.322,09	42.413,42	39.969,74	41.207,37	40.731,10
PESCADOS CONGELADOS	9.060,52	9.033,18	8.140,13	9.650,63	10.013,18	9.540,46	10.415,43	10.580,55	9.603,03	10.516,81	9.144,20	9.250,07	8.759,75
MARISCO/MOLLUSCO/CRUS	19.353,32	20.942,60	20.013,16	22.483,30	22.038,15	26.714,65	52.665,17	22.836,07	17.780,53	21.211,15	18.434,79	18.597,85	19.495,32
CONS.PESCADO/MOLLUSCO	19.110,44	18.380,32	16.691,95	16.378,38	15.382,32	14.513,73	19.055,30	15.572,89	14.732,82	19.508,73	17.312,52	16.483,13	19.028,95
TOTAL LECHE LIQUIDA	255.844,96	248.532,00	232.984,87	264.125,47	270.562,07	275.547,88	274.879,52	285.362,65	261.133,36	292.065,08	282.859,13	268.117,75	260.221,46
LECHE ESTERILIZADA	247.339,30	239.905,20	225.879,90	255.766,70	263.027,90	266.563,50	265.687,20	276.508,40	252.302,40	283.461,00	274.376,70	259.876,60	251.461,70
LECHE PASTERIZADA	7.189,81	6.449,30	6.005,77	6.596,53	6.442,24	7.056,40	8.201,03	8.152,55	7.266,30	7.233,03	7.365,76	6.945,50	7.607,69
LECHE CRUDA	1.315,86	2.177,50	1.099,20	1.762,24	1.091,93	1.927,97	991,29	701,70	1.564,66	1.371,06	1.116,67	1.295,65	1.152,07
T Derivados lacteos	155.378,65	157.029,90	147.188,86	150.152,41	149.693,89	136.704,06	135.918,32	140.852,63	132.532,47	154.205,01	152.739,10	156.942,90	159.648,98
YOGURT	35.008,08	33.389,26	31.956,12	37.984,87	39.588,57	36.227,19	33.100,69	38.128,84	36.754,08	41.631,83	40.408,20	39.543,80	37.362,17
Leche fermentada con bifidobacteria+otras leches	18.118,17	16.857,05	15.920,43	19.044,34	19.585,90	18.271,88	16.410,53	18.823,53	17.111,70	20.197,94	20.008,40	19.035,85	18.265,06
QUESO	27.205,90	28.077,98	26.606,33	29.753,69	29.573,34	30.293,36	31.518,20	28.466,24	27.560,00	32.164,53	30.500,75	30.328,55	29.357,89
RESTO DERIVADOS LACTEOS	75.046,51	78.705,61	72.705,98	63.369,51	60.946,07	51.911,63	54.888,91	55.434,02	51.106,69	60.210,71	61.821,75	68.034,70	74.663,86
T.HUEVOS KGS	32.404,93	31.878,29	29.764,63	32.338,01	32.169,87	32.227,25	33.302,42	31.617,57	30.562,18	36.158,78	32.774,22	32.228,42	32.013,96
PAN	118.341,08	119.886,59	108.459,92	120.130,06	123.519,70	124.623,37	122.738,30	125.063,31	117.704,68	130.974,51	124.003,29	123.424,29	119.358,54
LEGUMBRES	9.371,71	9.312,93	8.798,21	12.691,88	13.959,59	14.068,20	12.326,51	14.781,06	12.799,14	13.929,42	12.679,30	11.176,01	10.238,53
AZUCAR	11.747,24	11.773,04	11.484,30	13.276,41	13.449,51	14.281,00	14.944,03	13.362,85	12.027,00	15.031,93	13.020,32	12.729,66	11.252,06
TOTAL ACEITE	41.017,63	42.398,77	40.158,62	45.514,85	46.708,95	46.528,97	48.352,05	50.068,73	44.307,70	48.325,52	46.893,39	44.134,81	44.635,73
TOTAL ACEITE OLIVA	26.150,56	27.004,77	25.271,01	28.974,93	29.868,09	29.999,43	30.750,69	34.143,42	28.222,41	28.982,54	30.067,97	28.161,81	29.718,31
ACEITE DE GIRASOL	13.181,08	13.782,93	12.896,65	14.191,75	14.775,81	14.504,65	15.567,36	14.129,31	14.420,23	17.200,57	15.124,30	14.238,59	13.866,72

T DERIVADOS LACTEOS: Incluye Preparados Lacteos y Derivados Lacteos
BIFIDUS + LECHE FERMENTADAS: INCLUEN LOS Yogures con Bifidus y las Otras Leches fermentadas

CONSUMO ALIMENTARIO EN EL HOGAR

Miles de Kilos/Litros	JUNIO 17	JULIO 17	AGOSTO 17	SEPTIEMBRE 17	OCTUBRE 17	NOVIEMBRE 17	DICIEMBRE 17	ENERO 18	FEBRERO 18	MARZO 18	ABRIL 18	MAYO 18	JUNIO 18
PATATAS FRESCAS	78.624,82	83.570,27	78.525,98	89.437,24	81.502,57	77.744,78	77.476,30	79.445,66	73.911,29	79.299,74	79.187,59	76.637,66	76.023,55
T.HORTALIZAS FRESCAS	220.428,19	226.234,00	208.477,83	220.062,57	220.613,45	204.620,80	178.693,44	209.957,24	199.357,88	221.895,39	229.968,60	227.602,54	219.838,34
TOMATES	61.775,50	65.373,14	65.893,12	59.153,32	50.601,75	41.081,55	33.170,39	39.934,35	37.209,30	43.479,81	45.536,21	51.320,23	59.438,64
CEBOLLAS	26.498,11	29.782,90	25.965,95	28.580,06	27.168,78	24.862,27	25.572,30	25.922,07	24.194,45	27.461,40	26.667,55	28.258,86	26.524,09
LECHUGA/ESC./ENDIVIA	15.735,40	14.764,87	12.378,04	13.232,89	13.804,24	12.354,73	11.771,51	12.038,11	10.972,67	12.502,88	13.127,80	13.630,56	14.582,46
PIMIENTOS	18.174,76	20.075,93	21.144,75	24.794,17	21.044,20	17.804,23	13.465,50	15.385,94	14.826,66	18.018,29	19.474,38	17.829,06	16.830,14
JUDIAS VERDES	8.143,03	9.757,06	8.533,47	7.845,99	8.108,28	6.877,58	5.418,69	7.030,04	6.422,41	6.803,28	7.945,56	8.016,48	7.251,62
COLES	3.550,08	4.338,59	3.902,34	5.634,06	6.789,38	6.644,08	7.093,39	7.041,12	6.452,48	6.138,42	5.389,82	4.368,89	3.677,40
T.FRUTAS FRESCAS	412.768,63	428.752,61	383.389,61	376.812,62	342.297,60	317.564,34	299.884,63	324.553,06	288.347,39	323.953,56	328.838,75	352.281,86	392.425,29
NARANJAS	49.405,18	35.149,61	27.319,82	32.505,18	42.059,65	67.013,93	77.986,66	96.414,90	87.715,83	97.836,07	94.388,69	87.076,13	60.657,43
MANDARINAS	495,06	296,90	551,44	6.469,20	27.361,97	46.163,74	46.327,63	46.857,48	33.476,70	26.847,89	20.084,89	12.632,42	3.503,18
LIMONES	10.601,42	10.547,72	8.893,83	9.383,60	9.749,66	9.006,81	10.422,16	9.845,93	7.639,91	9.016,69	8.709,46	8.774,36	9.540,56
PLATANOS	39.857,20	36.078,52	31.290,21	42.548,45	44.950,61	46.479,51	43.439,08	51.819,21	47.849,00	52.610,80	52.679,79	51.580,70	42.611,11
MANZANAS	29.030,92	23.134,58	24.611,03	37.432,60	43.897,73	40.535,04	30.573,59	39.451,08	37.806,15	44.012,83	43.615,94	39.988,74	28.131,23
PERAS	11.211,24	12.138,95	16.507,11	20.984,56	25.143,23	22.425,74	19.458,85	20.499,44	19.480,36	23.735,30	23.511,94	20.258,93	13.379,43
MELOCOTONES	24.908,90	35.539,22	37.436,54	34.180,88	16.089,93	1.683,98	404,95	86,10	141,57	206,52	241,97	4.224,78	19.817,35
ALBARICOQUES	16.691,43	8.208,45	1.906,30	518,11	304,60	160,85	107,72	135,82	234,64	135,18	232,93	8.939,49	17.365,34
FRESAS/FRESON	3.636,74	1.134,30	918,38	864,36	1.051,70	2.015,24	2.189,47	8.068,65	15.578,14	24.636,69	35.330,17	24.724,77	6.142,81
MELON	45.660,93	71.299,31	70.283,67	57.164,90	32.868,26	9.260,82	6.540,03	5.710,89	5.239,95	6.721,64	7.250,64	12.411,87	40.677,26
SANDIA	85.345,73	101.716,60	80.339,44	46.641,17	13.999,12	1.165,60	438,07	266,36	335,46	2.002,88	6.149,65	28.116,87	69.532,98
CIRUELAS	5.733,83	12.822,21	13.645,33	10.733,48	5.587,66	1.886,64	411,42	319,91	715,36	1.396,61	1.481,14	1.499,02	2.626,76
CEREZAS	29.273,68	14.914,11	1.060,71	292,71	329,17	104,18	437,07	209,76	266,11	176,27	49,58	4.434,61	23.388,19
UVAS	1.714,11	3.600,90	9.918,79	19.391,47	20.173,12	11.434,96	9.635,08	3.934,44	2.164,77	2.654,99	2.254,11	2.356,50	1.786,66
KIWI	9.460,19	9.326,20	7.679,28	9.822,88	10.329,28	12.606,60	10.244,52	11.896,95	10.840,21	10.792,71	11.191,36	10.863,14	9.604,45
BEBIDAS DERIVADAS VI	10.820,32	11.693,03	11.250,85	6.975,20	5.304,75	3.635,06	4.230,79	3.005,02	2.812,21	3.585,06	4.124,28	5.240,95	8.182,80
TOTAL VINOS	27.298,28	30.267,53	26.862,17	28.259,49	28.876,17	33.074,96	48.442,59	28.426,58	27.668,25	32.762,48	29.053,09	28.725,96	27.726,30
T.VINOS SIN DOP/IGP	13.319,76	16.149,59	13.714,11	13.448,21	13.815,50	16.265,89	16.876,40	13.587,51	13.398,24	14.110,62	13.163,15	13.239,73	12.511,88
T.VINOS CON DOP+IGP	13.978,51	14.117,94	13.148,06	14.811,28	15.060,67	16.809,07	31.566,19	14.839,07	14.270,01	18.651,87	15.889,94	15.486,23	15.214,42
VINOS CON DOP	13.048,74	12.888,66	12.240,16	13.261,62	13.618,29	15.721,57	29.614,37	13.924,57	12.308,80	16.512,48	14.216,30	13.147,59	13.460,51
VINOS TRANQUILOS	10.166,05	9.981,93	9.505,73	10.517,35	10.850,59	12.239,14	18.267,28	10.832,59	10.101,37	13.227,87	11.625,36	10.423,55	10.517,14
ESPUM(INC CAVA)+GAS	1.858,65	1.666,91	1.594,01	1.337,77	1.451,01	2.083,74	7.851,08	1.750,65	1.097,38	1.584,52	1.134,60	1.653,66	1.794,91
VINOS DE AGUJA	448,73	458,50	385,78	445,04	433,64	432,44	1.648,67	385,28	327,47	462,56	407,83	299,72	348,04
VINOS LICOROSOS	575,31	781,32	754,64	961,47	883,05	966,25	1.847,34	956,06	782,58	1.237,54	1.046,69	769,74	798,67
OTROS VINOS CON DOP	-	-	-	-	-	-	-	-	-	-	-	-	-
VINOS CON I.G.P.	929,77	1.229,28	907,90	1.549,66	1.442,38	1.087,50	1.951,83	914,50	1.961,21	2.139,39	1.673,65	2.338,65	1.753,91
CERVEZAS	85.913,66	88.752,69	83.733,62	73.377,16	68.121,66	61.747,35	70.031,72	54.675,89	53.290,37	68.578,94	67.860,72	69.841,81	81.351,84
SIDRAS	563,09	614,96	642,04	609,39	541,02	1.019,94	5.691,01	870,10	739,88	623,06	645,96	884,50	936,04
T.BEBIDAS ESPIRITUOSA	2.547,09	2.592,15	2.640,96	2.528,29	2.358,26	2.847,07	5.826,15	2.452,17	2.463,90	2.742,25	2.366,26	2.476,19	2.519,72

CONSUMO ALIMENTARIO EN EL HOGAR

Miles de €	JUNIO 17	JULIO 17	AGOSTO 17	SEPTIEMBRE 17	OCTUBRE 17	NOVIEMBRE 17	DICIEMBRE 17	ENERO 18	FEBRERO 18	MARZO 18	ABRIL 18	MAYO 18	JUNIO 18
TOTAL CARNE	1.082.890,39	1.094.759,65	1.016.663,62	1.204.105,12	1.207.078,78	1.244.673,27	1.598.414,18	1.222.779,12	1.108.347,72	1.218.973,14	1.165.809,39	1.134.955,58	1.124.391,29
CARNE FRESCA	719.292,12	721.168,29	673.592,18	800.592,33	804.941,81	825.588,93	1.027.678,58	841.402,28	763.782,78	797.597,94	774.986,88	746.440,04	730.807,08
CARNE VACUNO	168.111,16	163.030,38	153.160,14	186.618,01	193.986,11	197.289,65	239.454,40	193.359,46	176.411,52	180.894,86	180.281,80	174.484,81	167.842,80
CARNE POLLO	193.115,16	196.875,21	180.246,08	220.345,98	209.597,44	210.623,49	209.072,13	211.319,71	205.082,97	216.132,76	214.927,17	203.571,84	211.011,46
CARNE CONEJO	25.427,41	24.398,92	22.688,43	25.450,42	27.437,26	22.638,05	23.090,65	21.209,36	20.238,19	24.621,02	23.577,65	24.523,89	22.906,07
CARNE OVINO/CAPRINO	49.521,69	44.555,55	46.856,44	47.458,82	49.242,09	59.452,24	171.901,91	70.757,12	42.540,82	58.711,96	51.672,85	48.470,06	43.235,62
CARNE CERDO	209.956,50	218.784,10	197.466,70	230.592,00	237.657,70	243.800,70	277.706,60	254.892,00	234.611,50	229.211,10	216.259,00	212.066,00	208.825,40
CARNE CONGELADA	19.092,33	19.286,06	16.561,09	20.954,19	19.966,94	19.504,90	26.255,84	17.930,10	18.018,14	20.051,64	17.439,18	16.050,06	16.436,42
CARNE TRANSFORMADA	344.505,94	354.305,31	326.510,35	382.558,60	382.170,02	399.579,44	544.479,76	363.446,75	326.546,80	401.323,56	373.383,33	372.465,49	377.147,79
TOTAL PESCA	703.237,36	718.213,79	648.229,59	737.869,95	697.058,80	759.719,00	1.157.987,90	743.869,91	654.101,49	778.775,80	693.165,75	696.199,97	718.428,61
PESCADOS	366.182,52	370.762,05	325.478,30	398.480,60	369.337,16	381.074,44	402.924,77	393.023,97	365.593,35	411.159,34	365.940,04	375.888,08	366.265,51
PESCADOS FRESCOS	301.198,43	309.764,03	265.655,29	328.607,87	296.208,91	310.417,37	323.898,26	315.227,49	294.852,52	329.799,95	298.829,08	306.550,05	304.367,90
PESCADOS CONGELADOS	64.984,09	60.998,02	59.823,01	69.872,73	73.128,25	70.657,07	79.026,51	77.796,48	70.740,83	81.359,40	67.110,96	69.338,03	61.897,61
MARISCO/MOLUSCO/CRUS	163.036,08	174.588,25	165.481,47	183.665,81	177.712,13	234.193,92	527.823,91	197.818,88	145.788,84	174.144,15	155.960,80	159.490,96	168.700,92
CONS.PESCADO/MOLUSCO	174.018,76	172.863,48	157.269,82	155.723,54	150.009,52	144.450,64	227.239,22	153.027,06	142.719,30	193.472,31	171.264,91	160.820,93	183.462,18
TOTAL LECHE LIQUIDA	178.473,67	171.929,72	161.956,58	181.849,09	186.566,40	189.303,41	190.646,59	195.833,29	180.406,74	201.401,57	195.108,42	185.428,46	180.205,91
LECHE ESTERILIZADA	171.750,90	165.708,30	156.410,10	175.485,20	180.527,80	182.512,00	183.387,70	188.897,20	173.628,10	194.467,80	188.526,00	178.717,30	173.065,50
LECHE PASTERIZADA	6.002,95	5.241,19	5.030,59	5.604,37	5.561,67	5.863,13	6.732,88	6.596,97	5.919,80	6.255,42	6.093,09	6.001,30	6.463,65
LECHE CRUDA	719,82	980,23	515,89	759,52	476,94	928,27	526,01	339,12	858,84	678,35	489,33	709,86	676,76
T Derivados lacteos	502.041,35	518.984,77	480.903,72	488.084,89	481.164,23	456.647,36	490.467,45	457.280,72	432.527,07	508.146,34	497.906,64	509.766,49	526.989,50
YOGURT	63.292,87	61.190,27	57.408,03	68.070,75	71.156,89	64.716,05	60.055,89	67.470,49	67.217,62	75.516,52	73.274,65	72.107,09	69.041,57
Leche fermentada con bifidobacteria+otras leches	55.306,00	50.992,24	47.543,04	57.594,88	59.534,05	53.901,22	48.937,33	56.252,01	50.740,09	59.753,19	58.949,58	56.171,28	53.948,01
QUESO	198.690,79	207.905,49	196.212,44	216.235,46	218.707,33	224.324,80	248.984,23	206.758,98	202.416,60	237.931,05	223.650,01	222.575,46	216.588,35
RESTO DERIVADOS LACTEOS	184.751,69	198.896,77	179.740,20	146.183,80	131.765,97	113.705,28	132.490,00	126.799,23	112.152,76	134.945,58	142.032,40	158.912,66	187.411,58
T.HUEVOS KGS	70.846,86	69.149,00	65.133,97	69.960,11	70.598,26	71.078,23	76.575,99	72.506,44	70.603,10	83.289,80	76.017,75	74.488,48	73.966,00
PAN	284.859,10	285.239,99	262.841,81	285.743,73	304.205,97	296.333,63	295.149,81	299.566,46	283.628,79	312.774,21	293.132,17	296.416,94	283.870,22
LEGUMBRES	17.086,84	16.467,60	15.171,77	24.072,75	26.850,26	29.362,12	25.454,62	27.707,07	25.275,78	26.685,78	25.364,67	20.892,66	18.825,20
AZUCAR	10.480,58	10.364,27	10.350,96	11.969,96	11.908,54	12.985,70	13.384,39	11.873,73	11.005,22	13.754,43	11.870,68	11.606,59	10.469,43
TOTAL ACEITE	125.144,60	131.078,99	124.715,00	140.844,46	147.188,33	145.900,72	148.601,96	154.813,19	130.462,64	143.859,95	142.020,10	130.882,00	134.123,29
TOTAL ACEITE OLIVA	107.138,06	113.031,71	106.835,35	120.222,47	126.657,83	125.561,10	127.507,91	135.408,30	110.953,94	120.422,70	121.974,65	112.074,55	115.881,43
ACEITE DE GIRASOL	14.345,52	14.764,15	13.998,15	15.393,84	16.031,42	15.692,26	16.800,26	15.351,79	15.481,45	18.579,39	16.106,09	15.041,35	14.480,12

T DERIVADOS LACTEOS: Incluye Preparados Lacteos y Derivados Lacteos
 BIFIDUS + LECHE FERMENTADAS: INCLUEN LOS Yogures con Bifidus y las Otras Leches fermentadas

CONSUMO ALIMENTARIO EN EL HOGAR

Miles de €	JUNIO 17	JULIO 17	AGOSTO 17	SEPTIEMBRE 17	OCTUBRE 17	NOVIEMBRE 17	DICIEMBRE 17	ENERO 18	FEBRERO 18	MARZO 18	ABRIL 18	MAYO 18	JUNIO 18
PATATAS FRESCAS	58.279,35	59.165,18	56.595,38	62.043,01	54.921,62	53.986,55	53.668,00	54.688,29	49.850,85	56.112,25	56.951,68	57.617,24	61.917,07
T.HORTALIZAS FRESCAS	372.727,44	377.033,17	354.646,03	388.600,26	397.408,52	362.082,75	332.251,02	376.688,56	359.202,25	401.447,35	403.938,46	402.871,85	380.514,00
TOMATES	86.651,15	93.086,18	99.495,36	93.125,85	82.672,85	67.607,31	62.084,70	67.517,73	60.250,41	69.575,29	75.309,32	82.010,22	85.444,33
CEBOLLAS	28.093,20	31.038,78	27.073,68	29.406,70	27.235,19	26.301,42	27.729,31	26.254,86	25.924,11	29.958,02	29.996,30	30.900,85	30.290,11
LECHUGA/ESC./ENDIVIA	40.874,11	40.503,41	33.679,96	35.453,02	37.099,17	33.326,55	31.619,64	33.668,40	30.653,29	35.947,81	36.274,30	38.973,26	41.837,32
PIMIENTOS	32.336,28	37.191,52	38.069,26	42.454,68	38.785,57	29.971,06	24.474,15	28.593,29	28.302,04	33.961,77	32.862,62	31.846,18	33.243,38
JUDIAS VERDES	21.489,61	25.902,49	24.950,13	27.483,07	23.896,70	21.783,30	15.665,42	20.346,43	18.848,00	20.165,26	20.096,80	21.366,07	18.942,72
COLES	3.821,49	4.542,28	4.650,77	6.550,86	7.118,26	7.124,09	7.808,20	7.624,86	7.135,05	6.880,82	5.624,53	4.431,69	3.820,30
T.FRUTAS FRESCAS	618.486,32	558.113,75	480.631,19	539.647,35	542.834,23	490.841,56	443.931,58	471.462,16	446.796,68	515.564,86	529.178,36	584.041,18	636.499,88
NARANJAS	52.745,28	40.258,88	33.256,62	44.792,69	54.882,41	66.690,71	73.298,36	88.258,06	81.368,38	92.153,76	91.100,19	86.327,37	62.105,51
MANDARINAS	942,99	611,99	1.367,73	11.655,78	947,81	59.366,35	58.418,05	63.487,81	52.469,09	45.930,90	34.236,90	21.259,18	5.503,12
LIMONES	19.115,42	17.644,45	17.346,23	17.474,51	16.677,24	14.609,32	17.407,55	15.014,88	11.819,99	13.863,91	13.486,06	15.573,60	18.416,64
PLATANOS	57.675,51	52.231,84	45.438,22	60.525,34	69.940,33	73.826,78	64.647,04	74.986,61	70.443,10	78.924,60	80.862,43	80.808,44	71.599,46
MANZANAS	40.124,92	32.867,79	35.099,83	53.791,87	60.205,28	58.550,22	43.900,56	56.157,49	55.038,50	65.063,12	66.873,92	64.250,72	49.781,58
PERAS	20.300,22	20.775,06	26.065,50	31.859,86	36.270,76	32.805,66	28.414,96	29.642,59	29.079,24	35.569,06	36.771,84	32.811,30	22.323,86
MELOCOTONES	40.794,06	52.913,36	51.599,87	50.540,85	31.697,44	3.532,07	620,60	190,03	401,68	412,55	398,06	9.014,73	35.958,80
ALBARICOQUES	28.585,21	15.817,40	3.632,63	913,02	476,48	268,16	223,47	248,22	530,45	215,65	640,69	19.611,37	32.713,66
FRESAS/FRESON	9.959,93	3.544,28	3.470,81	3.307,09	3.108,39	5.481,68	8.375,21	28.425,57	51.861,06	72.994,20	81.728,14	57.487,56	16.971,72
MELON	51.595,04	59.899,80	52.614,28	52.322,99	30.989,96	11.863,04	10.225,89	8.844,92	6.808,80	10.366,26	13.315,29	20.093,70	45.755,94
SANDIA	72.211,09	63.584,24	47.959,57	30.964,43	9.706,40	1.157,71	530,59	330,45	422,35	3.676,57	10.451,85	36.953,55	64.545,87
CIRUELAS	11.174,69	20.903,08	22.005,36	17.723,95	10.118,38	3.558,18	882,68	704,48	2.255,46	4.310,88	4.485,60	3.981,04	5.483,45
CEREZAS	83.909,13	47.071,95	3.304,65	1.015,13	940,43	542,84	2.648,34	1.053,96	977,17	559,05	159,05	17.298,27	75.012,07
UVAS	4.957,57	8.792,16	21.128,06	38.334,13	44.177,74	30.531,86	26.248,73	11.780,84	8.039,35	9.755,88	8.438,45	8.242,78	5.985,63
KIWI	29.052,19	29.220,06	24.513,89	34.898,02	34.981,31	37.177,76	28.564,59	30.964,88	29.551,80	29.180,52	30.706,13	30.477,81	30.194,17
BEBIDAS DERIVADAS VI	13.146,40	12.968,05	12.542,29	9.602,09	8.725,40	6.541,98	10.451,59	6.104,45	5.600,39	7.125,27	7.400,33	8.249,65	10.756,90
TOTAL VINOS	66.627,16	71.803,46	67.203,60	71.697,96	76.111,05	88.109,74	189.743,30	75.825,62	70.647,26	90.707,68	82.829,50	77.586,30	78.511,99
T.VINOS SIN DOP/IGP	15.552,47	18.213,33	17.292,64	17.763,34	18.030,40	20.562,71	25.258,33	16.248,70	17.446,72	19.251,89	17.917,69	18.440,74	17.961,43
T.VINOS CON DOP+IGP	51.074,69	53.590,12	49.910,96	53.934,62	58.080,64	67.547,03	164.485,00	59.576,93	53.200,54	71.455,79	64.911,82	59.145,57	60.550,56
VINOS CON DOP	48.892,95	50.949,67	47.689,81	50.912,19	54.839,17	64.541,88	159.512,90	57.380,94	48.081,90	66.060,50	60.982,52	54.754,71	56.709,08
VINOS TRANQUILOS	37.046,24	38.709,70	36.267,91	40.734,06	43.371,08	48.587,93	97.911,37	43.966,50	40.019,97	52.678,66	51.035,98	43.170,66	43.659,19
ESPUM(INC CAVA)+GAS	8.635,90	7.989,26	7.428,92	5.741,51	7.212,25	11.493,07	49.520,24	8.924,89	4.478,02	7.697,51	5.152,00	7.891,54	9.214,61
VINOS DE AGUJA	1.215,60	1.308,19	1.075,74	1.269,67	1.172,73	1.191,96	4.639,26	1.091,58	947,64	1.357,17	1.155,70	858,51	1.029,63
VINOS LICOROSOS	1.995,22	2.942,54	2.917,24	3.166,94	3.083,11	3.268,92	7.442,07	3.397,97	2.636,28	4.327,16	3.631,36	2.830,18	2.798,38
OTROS VINOS CON DOP	-	-	-	-	-	-	-	-	-	-	-	-	-
VINOS CON I.G.P.	2.181,74	2.640,45	2.221,16	3.022,44	3.241,47	3.005,16	4.972,05	2.195,99	5.118,63	5.395,29	3.929,30	4.390,86	3.841,48
CERVEZAS	104.795,80	105.960,45	101.866,51	88.134,17	82.296,03	74.611,66	88.916,79	68.169,19	66.324,03	85.669,83	87.026,71	88.433,95	102.579,47
SIDRAS	1.034,22	1.355,51	1.275,73	1.304,42	1.044,66	2.004,99	11.654,54	1.701,78	1.530,02	1.277,69	1.458,20	2.066,22	2.205,10
T.BEBIDAS ESPIRITUOSA	26.637,27	27.343,26	27.749,38	25.723,11	24.663,42	30.673,33	68.359,26	26.170,74	23.825,61	28.174,02	25.651,01	26.161,49	26.061,00

CONSUMO ALIMENTARIO EN EL HOGAR. Clasificación COICOP

	MILES de kg/l	MILES de €	PART. MERC. VALOR	CONSUMO X CAPITA	GASTO X CAPITA €	PRECIO MEDIO € x kilo
	JUNIO 18	JUNIO 18		JUNIO 18	JUNIO 18	JUNIO 18
0.1.1 ALIMENTACION	1.866.844,8	5.359.346,94	90,1	41,7	117,07	2,80
0.1.1.1 PAN Y CEREALES	219.077,9	638.721,4	11,2	4,8	13,95	2,9
0.1.1.1.1 ARROZ	14.778,5	24.025,3	0,4	0,3	0,52	1,6
0.1.1.1.2 PAN	119.358,5	283.870,2	5,0	2,6	6,20	2,4
0.1.1.1.3 OTROS PRODUCTOS DE PANADERIA	40.475,6	172.574,2	3,0	0,9	3,77	4,3
0.1.1.1.4 PASTAS ALIMENTICIAS	18.106,8	47.718,5	0,8	0,4	1,04	2,6
0.1.1.1.5 PRODUCTOS PASTELERÍA/MASAS COCINADAS	10.815,1	68.212,1	1,2	0,2	1,49	6,3
0.1.1.1.7 CEREALES/OTROS ELABORADOS CON CEREALES	15.543,4	42.321,1	0,7	0,3	0,92	2,7
0.1.1.2 CARNE	181.420,5	1.198.149,4	21,0	4,0	26,17	6,6
0.1.1.2.1 BOVINO FRESCA/REFRIGERADA/CONGELADA	17.824,2	169.784,0	3,0	0,4	3,71	9,5
0.1.1.2.2 PORCINO FRESCA/REFRIGERADA/CONGELADA	36.108,1	212.187,6	3,7	0,8	4,63	5,9
0.1.1.2.3 OVINO/CAPRINO FRESCA/REFRIGERADA/CONGELADA	3.986,5	43.235,6	0,8	0,1	0,94	10,8
0.1.1.2.4 AVE FRESCA/REFRIGERADA/CONGELADA	57.595,5	261.974,4	4,6	1,3	5,72	4,5
0.1.1.2.5 CHARCUTERIA	42.747,6	369.603,9	6,5	0,9	8,07	8,6
0.1.1.2.6 CARNES PREPARADAS	14.512,0	91.575,4	1,6	0,3	2,00	6,3
0.1.1.2.7 DESPOJOS/CASQUERÍA	2.504,0	12.889,4	0,2	0,1	0,28	5,1
0.1.1.2.8 OTRAS CARNES	7.116,2	44.220,4	0,8	0,2	0,97	6,2
0.1.1.2.9 CARNE CONGELADA	508,9	2.834,2	0,0	0,0	0,06	5,6
0.1.1.3 PESCADO	90.998,9	737.147,9	12,9	2,0	16,10	8,1
0.1.1.3.1 PESCADO FRESCO/REFRIGERADO	40.731,1	304.367,9	5,3	0,9	6,65	7,5
0.1.1.3.2 PESCADO CONGELADO	8.759,7	61.897,6	1,1	0,2	1,35	7,1
0.1.1.3.3 MOLUSCOS/CRUSTACEOS FRESCOS/CONGELADOS	19.495,3	168.700,9	3,0	0,4	3,69	8,7
0.1.1.3.4 PESCADOS/MARISCOS SECOS/AHUMADOS	1.301,4	23.600,9	0,4	0,0	0,52	18,1
0.1.1.3.5 OTRAS CONSERVAS DE PESCADO	20.711,2	178.580,5	3,1	0,5	3,90	8,6
0.1.1.4 LECHE/QUESO/HUEVOS	429.337,8	702.539,6	12,3	9,4	15,35	1,6
0.1.1.4.1 LECHE ENTERA	67.794,8	46.636,7	0,8	1,5	1,02	0,7
0.1.1.4.2 LECHE SEMI	121.191,3	84.583,5	1,5	2,6	1,85	0,7
0.1.1.4.2 LECHE DESNATADA	71.235,4	48.985,7	0,9	1,6	1,07	0,7
0.1.1.4.3 LECHE CONSERVADA	14.407,7	30.644,0	0,5	0,3	0,67	2,1
0.1.1.4.4 YOGURES	61.866,7	133.659,8	2,3	1,4	2,92	2,2
0.1.1.4.5 QUESO/REQUESON	29.357,9	216.588,3	3,8	0,6	4,73	7,4
0.1.1.4.6 OTROS PRODUCTOS A BASE DE LECHE	29.853,1	62.070,9	1,1	0,7	1,36	2,1
0.1.1.4.7 HUEVOS	33.631,0	79.370,7	1,4	0,7	1,73	2,4
0.1.1.5 ACEITES Y GRASAS	49.157,3	157.561,7	2,8	1,1	3,44	3,2
0.1.1.5.1 MANTEQUILLA	1.165,5	8.583,0	0,2	0,0	0,19	7,4
0.1.1.5.2 MARGARINA	2.237,9	7.311,6	0,1	0,0	0,16	3,3
0.1.1.5.3 ACEITE DE OLIVA	30.100,9	116.913,7	2,0	0,7	2,55	3,9
0.1.1.5.4 OTROS ACEITES	14.534,8	17.209,6	0,3	0,3	0,38	1,2
0.1.1.5.5 OTRAS GRASAS ANIMALES	1.118,2	7.543,8	0,1	0,0	0,16	6,7

CONSUMO ALIMENTARIO EN EL HOGAR. Clasificación COICOP

	MILES de kg/l	MILES de €	PART. MERC. VALOR	CONSUMO X CAPITA	GASTO X CAPITA €	PRECIO MEDIO € x kilo
	JUNIO 18	JUNIO 18	JUNIO 18	JUNIO 18	JUNIO 18	JUNIO 18
0.1.1.6 FRUTAS	407.591,7	732.117,4	12,8	8,9	15,99	1,80
0.1.1.6.1 CITRICOS	73.701,2	86.025,3	1,5	1,6	1,88	1,17
0.1.1.6.2 PLATANOS	42.611,1	71.599,5	1,3	0,9	1,56	1,68
0.1.1.6.3 MANZANAS	28.131,2	49.781,6	0,9	0,6	1,09	1,77
0.1.1.6.4 PERAS	13.379,4	22.323,9	0,4	0,3	0,49	1,67
0.1.1.6.5 FRUTAS CON HUESO	67.716,2	165.133,2	2,9	1,5	3,61	2,44
0.1.1.6.6 BAYAS	7.929,5	22.957,4	0,4	0,2	0,50	2,90
0.1.1.6.7 OTRAS FRUTAS	146.465,6	197.286,9	3,5	3,2	4,31	1,35
0.1.1.6.8 FRUTOS SECOS	11.445,7	85.472,9	1,5	0,3	1,87	7,47
0.1.1.6.9 FRUTAS PREPARADAS/CONSERVAS	3.720,7	10.144,6	0,2	0,1	0,22	2,73
0.1.1.7 HORTALIZAS	361.389,5	619.679,4	10,8	7,9	13,54	1,71
0.1.1.7.1 HORTALIZAS DE HOJA/TALLO	18.554,1	51.883,5	0,9	0,4	1,13	2,80
0.1.1.7.2 COLES	3.677,4	3.820,3	0,1	0,1	0,08	1,04
0.1.1.7.3 HORTALIZAS CULTIVADAS POR SU FRUTO	117.127,2	177.177,2	3,1	2,6	3,87	1,51
0.1.1.7.4 HORTALIZAS CON RAIZ	50.101,4	79.559,5	1,4	1,1	1,74	1,59
0.1.1.7.0 OTRAS VERDURAS	30.378,3	68.073,6	1,2	0,7	1,49	2,24
0.1.1.7.5 LEGUMBRES / HORTALIZAS SECAS	4.505,9	10.134,2	0,2	0,1	0,22	2,25
0.1.1.7.6 LEGUMBRES / HORTALIZAS CONGELADAS	13.377,7	28.737,3	0,5	0,3	0,63	2,15
0.1.1.7.7 LEGUMBRES / HORTALIZAS CONSERVA	38.678,7	105.180,5	1,8	0,8	2,30	2,72
0.1.1.7.8 PATATAS FRESCAS / CONGELADAS	79.701,7	66.554,6	1,2	1,7	1,45	0,84
0.1.1.7.9 PATATAS PROCESADAS	5.287,2	28.558,8	0,5	0,1	0,62	5,40
0.1.1.8 AZUCAR/CONFITURAS/MIEL/CHOCOLATE/CONFITERIA/HELADOS	47.592,9	180.842,4	3,2	1,0	3,95	3,80
0.1.1.8.1 AZUCAR	11.571,9	14.960,0	0,3	0,3	0,33	1,29
0.1.1.8.2 CONFITERIA/MERMELADA/MIEL	3.452,0	14.957,9	0,3	0,1	0,33	4,33
0.1.1.8.3 CHOCOLATE	6.651,7	53.905,7	0,9	0,1	1,18	8,10
0.1.1.8.4 CONFITERIA	500,1	4.549,7	0,1	0,0	0,10	9,10
0.1.1.8.5 HELADOS	25.417,2	92.469,2	1,6	0,6	2,02	3,64
0.1.1.9 PRODUCTOS ALIMENTICIOS NO NUMERADOS ANTERIORMENTE	59.129,5	150.024,3	2,6	1,3	3,28	2,54
0.1.1.9.1 SALSAS	25.131,7	60.049,5	1,1	0,5	1,31	2,39
0.1.1.9.2 SAL/ESPECIAS	8.024,9	10.151,8	0,2	0,2	0,22	1,27
0.1.1.9.3 SOPAS / CALDOS	20.706,2	38.853,1	0,7	0,5	0,85	1,88
0.1.1.9.6 OTROS PRODUCTOS EN PESO	5.266,7	40.969,9	0,7	0,1	0,89	7,78
0.1.2 BEBIDAS NO ALCOHOLICAS	494.657,0	378.127,6	6,6	10,8	8,26	0,76
0.1.2.1 CAFE/TE/CACAO	10.758,8	112.990,5	2,0	0,2	2,47	10,50
0.1.2.1.1 CAFE	5.669,3	79.620,2	1,4	0,1	1,74	14,04
0.1.2.1.2 TE/INFUSIONES	420,1	12.842,1	0,2	0,0	0,28	30,57
0.1.2.1.3 CACAO	4.669,4	20.528,2	0,4	0,1	0,45	4,40
0.1.2.2 AGUA/BEBIDAS REFRESCANTES/ZUMOS	459.307,2	233.362,8	4,1	10,0	5,10	0,51
0.1.2.2.1 AGUA MINERAL	255.986,9	54.113,5	0,9	5,6	1,18	0,21
0.1.2.2.2 BEBIDAS REFRESCANTES	164.972,6	138.119,3	2,4	3,6	3,02	0,84
0.1.2.2.3 ZUMOS DE FRUTA	37.944,0	40.605,9	0,7	0,8	0,89	1,07
0.1.2.2.4 ZUMOS DE VEGETALES(N.D.)	403,6	524,2	0,0	0,0	0,01	1,30
0.1.2.3 OTROS PRODUCTOS EN VOLUMEN	24.591,1	31.774,4	0,6	0,5	0,69	1,29
0.2.1. BEBIDAS ALCOHOLICAS	120.716,7	220.114,5	3,9	2,6	4,81	1,82
0.2.1.1 ESPIRITUOSOS Y LICORES	2.519,7	26.061,0	0,5	0,1	0,57	10,34
0.2.1.2 VINOS	36.845,1	91.474,0	1,6	0,8	2,00	2,48
0.2.1.2.1. VINO SIN DOP/IGP	12.511,9	17.961,4	0,3	0,3	0,39	1,44
0.2.1.2.1.1. VINO SIN DOP/IGP	12.312,9	16.894,7	0,3	0,3	0,37	1,37
0.2.1.2.1.2. OTROS VINOS SIN DOP/IGP	189,9	1.042,7	0,0	0,0	0,02	5,49
0.2.1.2.2. VINO CON DOP CON IGP	15.214,4	60.550,6	1,1	0,3	1,32	3,98
0.2.1.2.2.1. VINOS CON DOP	13.460,5	56.709,1	1,0	0,3	1,24	4,21
0.2.1.2.2.1.1. VINOS TRANQUILOS	10.517,1	43.659,2	0,8	0,2	0,95	4,15
0.2.1.2.2.1.2 ESPUMOSOS INCLUYE CAVA Y GASIFICADOS	1.794,9	9.214,6	0,2	0,0	0,20	5,13
0.2.1.2.2.1.3. VINOS DE AGUJA	348,0	1.029,6	0,0	0,0	0,02	2,96
0.2.1.2.2.1.4. VINOS LICOROSOS	798,7	2.798,4	0,0	0,0	0,06	3,50
0.2.1.2.2.1.5. OTROS VINOS CON DOP	-	-	-	-	-	-
0.2.1.2.2.2. VINO CON IGP	1.753,9	3.841,5	0,1	0,0	0,08	2,19
0.2.1.2.3. BEBIDAS DERIVADAS DE VINO	8.182,8	10.756,9	0,2	0,2	0,23	1,31
0.2.1.2.4. SIDRA	936,0	2.205,1	0,0	0,0	0,05	2,36
0.2.1.3 CERVEZAS	81.351,8	102.579,5	1,8	1,8	2,24	1,26