

Una visión fotográfica de la agricultura tradicional gallega (1978-1986)

Jaume Lloveras Vilamanyà
Juan Piñeiro Andión



Presentación

Esta recopilación de fotografías agrarias de Galicia tiene como objetivo saldar nuestra particular deuda contraída con la Galicia rural y con el *Centro de Investigaciones Agrarias de Mabegondo*, a quienes, como investigadores en agronomía, tanto debemos y que tanto han significado para nuestra vida profesional.

Muchas de las imágenes que se presentan en el presente volumen fueron tomadas mientras preparábamos proyectos de investigación relacionados con el estudio de las rotaciones de cultivos en Galicia. Esa actividad nos permitió recorrer una gran parte de las zonas rurales de la región que, por aquellos tiempos, se hallaba inmersa en un proceso de gran transformación. Las fotos originales fueron tomadas en formato de diapositiva y años después se procedió a su digitalización. Por ello la calidad de muchas de ellas puede diferir de los estándares a los que nos ha acostumbrado más recientemente la fotografía digital.

Después de haber transcurrido entre veintiocho y treinta y seis años, las fotografías aquí reunidas permiten recordar aspectos y prácticas de la producción agrícola y ganadera bastante habituales en aquellos momentos y que difícilmente volverán a reproducirse.

En la época en que se tomaron la mayor parte de ellas España emprendía su transición política: tomaban cuerpo las Comunidades Autónomas y se apostaba por las consiguientes transferencias de competencias, entre las que se incluyó la transferencia a la Xunta de Galicia del Centro de Mabegondo, denominado anteriormente CRIDA 01 (Centro Regional de Investigación y Desarrollo Agrario 01). Dicho Centro recibió un importante impulso en la década de los años setenta, gracias a dos vías: un excelente Proyecto de Investigación Agraria que planificó el INIA (Instituto Nacional de Investigaciones Agrarias) para Galicia y la ayuda del Banco Mundial (BIRF) que prestó dinero al Gobierno Español para financiar las inversiones necesarias para la mejora de la investigación agraria en España así como para nuestra formación técnica y científica (programa INIA-BIRF).

Desde estas páginas queremos recordar especialmente a todos los compañeros y compañeras del *Centro de Investigaciones Agrarias de Mabegondo*, con quienes hemos compartido ilusiones y preocupaciones en un magnífico ambiente de trabajo y a quienes la brevedad de esta introducción nos impide nombrar individualmente.

Por último, nos queda expresar nuestro especial agradecimiento a nuestros superiores jerárquicos. De ellos apreciamos la gran libertad de actuación y la consiguiente confianza que nos concedieron durante la preparación y ejecución de nuestros proyectos de investigación. A todos en conjunto, al *Centro de Investigaciones Agrarias de Mabegondo* y a sus integrantes, en particular a quienes nos animaron a publicar estas fotografías*, les dedicamos esta recopilación constituida no sólo de imágenes sino de una gran ilusión, la nuestra, con la esperanza de que pueda resultar de interés para los amantes de la agricultura y para los lectores en general.

Jaume Lloveras Vilamanyà

Juan Piñeiro Andión

Lleida / A Coruña, Noviembre 2014

* Las fotografías fueron tomadas por Jaume Lloveras y editadas por Juan Piñeiro.

Contenidos

- Presentación
- Selección de imágenes, con 40 fotografías, 10 de las más representativas de cada una de las cuatro carpetas temáticas que siguen a continuación
- Paisajes agrarios, con 100 fotografías (n^{os} 001 a 100)
- Cultivos, con 75 fotografías (n^{os} 101 a 175)
- Actividades agrarias, con 70 fotografías (n^{os} 176 a 245)
- Ferias, aldeas y hórreos, con 55 fotografías (n^{os} 246 a 300)

Una visión fotográfica de la agricultura tradicional gallega (1978-1986) consta de 300 fotografías que se han agrupado en diferentes ámbitos temáticos. En el pie de cada fotografía figura su número y el texto que la describe, seguidos por el municipio, la provincia y el año en que se tomó. Las provincias se representan por sus iniciales entre paréntesis: A Coruña (C), Lugo (LU), Ourense (OU) y Pontevedra (PO).

Créditos

© Edicions i Publicacions Universitat de Lleida, 2014

© Xunta de Galicia. Consellería do Medio Rural e do Mar

© de los textos: Jaume Lloveras Vilamanyà y Juan Piñeiro Andión

© de las fotografías: Jaume Lloveras Vilamanyà

Contacto: Jaume Lloveras (lloveras@pvcf.udl.cat)

Digitalización de las diapositivas: Servei de Reproducció d'Imatge de la Universitat de Lleida

Diseño y programación: Edicions i Publicacions de la Universitat de Lleida

ISBN 978-84-8409-652-8

DL L 1606-2014



007. Parcelas erosionadas en Pino do Val, Mazaricos (C), 1985



013. Paisaje agrario en el valle del rio Eume, Pontedeume (C), 1980



018. Centeno en monte, Baralla (LU), 1981



031. Paisaje agrario en cuenca del rio Miño, O Corgo (LU), 1982



052. Paisaje agrario, Avión (OU), 1982



054. Parcelas de cultivo aterrazadas en Os Liñares, Beariz (OU), 1982



067. Paisaje de viñedos, Ribadavia (OU), 1980



079. Paisaje agrario en el valle del Ulla, A Estrada (PO), 1978



088. Paisaje agrario con cierres de piedra, A Lama (PO), 1982



098. Paisaje agrario en terrazas, Soutomaior (PO), 1982



109. Trébol encarnado, Ponteareas (PO), 1982



114. Maíz asociado a nabos, Abegondo (C), 1980



116. Maíz asociado a judías, Carballo (C), 1985



119. Minifundio en el cultivo del maíz, Dumbria (C), 1980



125. Rotación de maíz con trigo, Santiago (C), 1980



127. Densidades de siembra en maíz, Oourol (LU), 1981



129. Maíz asociado a hierba de Vigo, Ponteareas (PO), 1980



143. Rotación de patatas con trigo, A Fonsagrada (LU), 1980



165. Viñas en terrazas en el Sil, Castro Caldelas (OU), 1980



170. Patatas debajo de parra, Ponteareas (PO), 1981



182. Arando con vacas, Castro Caldelas (OU), 1978



185. Pareja de vacas con yugo, Cualedro (OU), 1980



192. Sembradora de maíz y judías, Negreira (C), 1980



194. Sembrando maíz y judías con vacas, Negreira (C), 1980



198. 'Sachando' maíz con vaca, Abegondo (C), 1980



209. Cargando heno en carro, Aranga (C), 1980



223. Carro tirado por vacas, Lalín (PO), 1980



226. Vacas pastando conducidas con cuerda, Zas (C), 1980



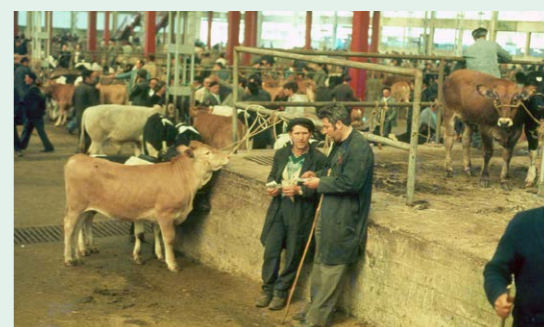
233. Cabras y ovejas pastando en monte, Vilariño de Conso (OU), 1983



239. Rebaño regresando del pastoreo, Vilar de Barrio (OU), 1980



242. Entrega de leche en cubos, Carballo (C), 1981



250. Feria de Santiago de Compostela (C), 1980



261. Vacas con cubierta, Feria de Maceda (OU), 1980



264. Autobús mixto de Feria, Maceda (OU), 1980



266. Pulpeira, Feria de Maceda (OU), 1980



269. Encuesta sobre cultivos en casa de un vecino, Viana do Bolo (OU), 1980



280. Aldea en Quiroga (LU), 1980



286. Hórreo de Carnota (C), 1985



290. Hórreo en Ordes (C), 1979



293. Hórreos de Tioira, Maceda (OU), 1981



001. Paisaje agrario de valle en Montsalgueiro, Aranga (C), 1980.



002. Paisaje agrario entre montes, As Somozas (C), 1980.



003. Paisaje agrario de valle en la Península da Barbanza, Boiro (C), 1980.



004. Paisaje agrario de costa en O Pindo, Carnota (C), 1980.



005. Paisaje agrario de costa en O Pindo, Carnota (C), 1980.



006. Parcelas de concentración parcelaria en Ponte Olveira, Mazaricos (C), 1980.



007. Parcelas erosionadas en Pino do Val, Mazaricos (C), 1985.



008. Paisaje de monte en Pino do Val, Mazaricos (C), 1985



009. Paisaje agrario y residencial, Oleiros (C), 1985.



010. Parcelas después de concentración parcelaria, Ordes (C), 1979.



011. Parcelas después de concentración parcelaria, Ordes (C), 1979.



012. Parcelas estrechas y alargadas del minifundio en monte, Ordes (C), 1980.



013. Paisaje agrario en el valle del rio Eume, Ponteume (C), 1980.



014. Paisaje agrario en el valle del rio Eume, Ponteume (C), 1980.



015. Paisaje agrario, Ribeira (C), 1980.



016. Paisaje agrario, Ribeira (C), 1980.



017. Centeno en monte, Baralla (LU), 1980



018. Centeno en monte, Baralla (LU), 1981



019. Paisaje agrario, Baralla (LU), 1981



020. Paisaje agrario en A Mariña lucense, Barreiros (LU), 1980



021. Paisaje agrario de montaña, Becerreá (LU), 1978



022. Centeno en monte, Becerreá (LU), 1980



023. Paisaje agrario de montaña en Os Ancares, Cervantes (LU), 1980



024. Paisaje agrario de montaña en O Courel, Folgoso do Courel (LU), 1983



025. Paisaje agrario del entorno de Lugo, Lugo (LU), 1980



026. Paisaje agrario en A Gañidoira, Muras (LU), 1978



027. Paisaje agrario de montaña, Negueira de Muñiz (LU), 1980



028. Paisaje agrario de montaña, Negueira de Muñiz (LU), 1980



029. Paisaje agrario de montaña, Negueira de Muñiz (LU), 1980



030. Paisaje agrario de montaña, Negueira de Muñiz (LU), 1980



031. Paisaje agrario en cuenca del rio Miño, O Corgo (LU), 1982



032. Paisaje agrario en cuenca del rio Miño, O Corgo (LU), 1982



033. Paisaje agrario de valle y montaña, O Incio (LU), 1980



034. Paisaje agrario de montaña, Pedrafita do Cebreiro (LU), 1978



035. Paisaje agrario de montaña, Pedrafita do Cebreiro (LU), 1983



036. Paisaje agrario de montaña, Pedrafita do Cebreiro (LU), 1983



037. Cultivo de centeno en montaña, Pedrafita do Cebreiro (LU), 1986



038. Paisaje agrario en la rasa costera de la Mariña lucense, Ribadeo (LU), 1980



039. Paisaje agrario en Oural, Sarria (LU), 1980



040. Paisaje agrario en Oural, Sarria (LU), 1980



041. Paisaje agrario, Sarria (LU), 1980



042. Paisaje agrario de montaña, Triacastela (LU), 1980



043. Paisaje agrario con asnos para transporte de hierba, Viveiro (LU), 1980



044. Paisaje agrario, Xermade (LU), 1978



045. Parcelas de cultivo terrazadas en Os Peares, A Peroxa (OU), 1982



046. Parcelas de cultivo terrazadas en Os Peares, A Peroxa (OU), 1982



047. Parcelas de cultivo terrazadas en Os Peares, A Peroxa (OU), 1986



048. Parcelas de cultivo terrazadas en Os Peares, A Peroxa (OU), 1986



049. Paisaje agrario de montaña en Navea, A Pobra de Trives (OU), 1981



050. Cultivo en terrazas, A Rúa (OU), 1980



051. Paisaje agrario de montaña, A Veiga (OU), 1982



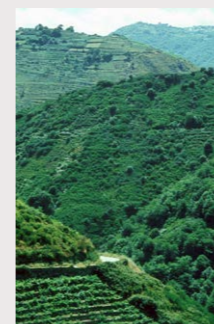
052. Paisaje agrario, Avión (OU), 1982



053. Erosión después de incendio en Os Liñares, Beariz (OU), 1982



054. Parcelas de cultivo aterrazadas en Os Liñares, Beariz (OU), 1982



055. Viñas en terrazas en cuenca del Sil, Castro Caldelas (OU), 1980



056. Viñas en terrazas en cuenca del Sil, Castro Caldelas (OU), 1980



057. Paisaje agrario con cierres de piedra, Chandrexa de Queixa (OU), 1981



058. Paisaje agrario con cierres de piedra, Chandrexa de Queixa (OU), 1981



059. Paisaje agrario con cierres de piedra, Chandrexa de Queixa (OU), 1981



060. Paisaje agrario de montaña, Laza (OU), 1982



061. Paisaje agrario, Maceda (OU), 1980



062. Paisaje agrario, Maceda (OU), 1980



063. Paisaje agrario, Maceda (OU), 1981



064. Paisaje agrario de montaña, O Bolo (OU), 1978



065. Parcelas de cultivo con cierre de piedra, O Carballiño (OU), 1979



066. Paisaje del valle del Rio Sil, Parada de Sil (OU), 1980



067. Paisaje de viñedos, Ribadavia (OU), 1980



068. Paisaje de viñedos, Ribadavia (OU), 1980



069. Paisaje agrario, San Cristovo de Cea (OU), 1980



070. Paisaje agrario en A Martiñá, San Cristovo de Cea (OU), 1981



071. Paisaje agrario en A Martiñá, San Cristovo de Cea (OU), 1981



072. Paisaje agrario en A Martiñá, San Cristovo de Cea (OU), 1981



073. Paisaje agrario, Verín (OU), 1982



074. Paisaje agrario de terrazas en cuenca del rio Bibei, Viana do Bolo (OU), 1980



075. Paisaje agrario de valle, Viana do Bolo (OU), 1980



076. Paisaje agrario de terrazas en cuenca del rio Bibei, Viana do Bolo (OU), 1980



077. Paisaje agrario en Prado, Vilar de Barrio (OU), 1980



078. Paisaje agrario en el valle del Ulla, A Estrada (PO), 1978



079. Paisaje agrario en el valle del Ulla, A Estrada (PO), 1978



080. Paisaje agrario en el valle del Ulla, A Estrada (PO), 1978



081. Paisaje agrario con cruceiro en el valle del Ulla, A Estrada (PO), 1978



082. Paisaje agrario, A Estrada (PO), 1980



083. Paisaje agrario, A Estrada (PO), 1981



084. Paisaje agrario, A Estrada (PO), 1982



085. Paisaje agrario de costa, A Guarda (PO), 1980



086. Vista desembocadura del rio Miño desde Santa Tegra, A Guarda (PO), 1980



087. Paisaje agrario con cierres de piedra, A Lama (PO), 1982



088. Paisaje agrario con cierres de piedra, A Lama (PO), 1982



089. Paisaje agrario con cierres de piedra, A Lama (PO), 1982



090. Paisaje agrario con cierres de piedra, A Lama (PO), 1982



091. Parcelas estrechas y alargadas del minifundismo, Lalín (PO), 1981



092. Paisaje agrario de cultivo en terrazas, Ponte Caldelas (PO), 1980



093. Parcelas de cultivo rodeadas de viñedo, Porriño (PO), 1979



094. Parcelas de cultivo rodeadas de viñedo, Porriño (PO), 1979



095. Paisaje agrario después de concentración parcelaria, Silleda (PO), 1979



096. Paisaje agrario después de concentración parcelaria, Silleda (PO), 1979

Paisajes agrarios



097. Paisaje agrario en terrazas, Soutomaior (PO), 1982



098. Paisaje agrario en terrazas, Soutomaior (PO), 1982



099. Paisaje agrario en terrazas, Soutomaior (PO), 1982



100. Paisaje agrario en terrazas, Soutomaior (PO), 1982



101. 'Monllos' de avena para forraje, O Porriño (PO), 1980



102. 'Monllos' de avena para forraje, Ponteareas (PO), 1980



103. Coles semilladas, Cuntis (PO), 1986



104. Habas, Becerreá (LU), 1981



105. Huerta, A Fonsagrada (LU), 1980



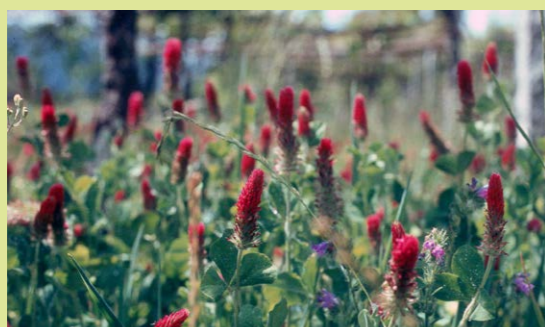
106. Judías, Carballo (C), 1985



107. Serradella en flor, Noia (C), 1981



108. Serradella en flor, O Mosteiro, Meis (PO), 1986



109. Trébol encarnado, Ponteareas (PO), 1982



110. Trébol encarnado bajo parra, Ponteareas (PO), 1982



111. Trébol encarnado, Soutomaior (PO), 1986



112. Maíz despenachado, Abegondo (C), 1978



113. Maíz asociado a calabazas, Abegondo (C), 1980



114. Maíz asociado a nabos, Abegondo (C), 1980



115. Maíz asociado a judías, Carballo (C), 1985



116. Maíz asociado a judías, Carballo (C), 1985



117. Maíz entre pinares, Carballo (C), 1985



118. Maíz despenachado, Cedeira (C), 1978



119. Minifundio en el cultivo del maíz, Dumbría (C), 1980



120. Rotación de maíz con trigo y avena, Malpica de Bergantiños (C), 1982



121. 'Palleiras' de tallos de maíz en Suxo, Muxia (C), 1981



122. El minifundio en el cultivo del maíz, Noia (C), 1980



123. Rotación de maíz con trigo, Santa Comba (C), 1980



124. Rotación de maíz con cereal de invierno, Santiago (C), 1980



125. Rotación de maíz con trigo, Santiago (C), 1980



126. Rotación de maíz con centeno, O Saviñao (LU), 1981



127. Densidades de siembra en maíz, Orol (LU), 1981



128. Maíz asociado a hierba de Vigo, Ponteareas (PO), 1980



129. Maíz asociado a hierba de Vigo, Ponteareas (PO), 1980



130. Maíz grano y 'millarada' (siembra densa para consumo en verde), Ponteareas (PO), 1980



131. Maíz asociado a judías, Redondela (PO), 1980



132. Maíz asociado a judías, Redondela (PO), 1980



133. 'Palleira' de tallos de maíz, Muxia (C), 1980



134. Raigrás italiano después de maíz, Boiro (C), 1986



135. Nabos en floración, Sarria (LU), 1982



136. Nabo, Villalba (LU), 1982



137. Nabos-tipos, Villalba (LU), 1983



138. Nabo, Ourense (OU), 1982



139. Nabos en floración, Trasmiras (OU), 1980



140. Nabos en floración, Trasmiras (OU), 1980



141. Patatas con coles en los bordes, Muros (C), 1986



142. Patatas con coles en hileras, Santa Comba (C), 1980



143. Rotación de patatas con trigo, A Fonsagrada (LU), 1980



144. Asociación de patatas y guisantes, Oural (LU), 1981



145. Patatas y coles, Triacastela (LU), 1980



146. Soja sembrada en tierras a monte, Guitiriz (LU), 1986



147. Centeno con cornezuelo, Bóveda (LU), 1980



148. Centeno, O Incio (LU), 1980



149. Centeno en surcos y parcelación, A Gudiña (OU), 1980



150. Centeno en surcos, Calvos de Randín (OU), 1980



151. Barbecho de centeno, Calvos de Randín (OU), 1980



152. Centeno, Cualedro (OU), 1982



153. Cereal de invierno en surcos, Bande (OU), 1978



154. Cultivos en Os Ancares, Cervantes (LU), 1980



155. Cultivos en Os Ancares, Cervantes (LU), 1980



156. Trigo en surcos, Aranga (C), 1986



157. Cereal de invierno en surcos, Coirós (C), 1986



158. Mezclas de trigo, centeno y avena, Pontedeume (C), 1980



159. Centeno y trigo, Bóveda (LU), 1982



160. Centeno y trigo tremesino, O Incio (LU), 1980



161. 'Palleiros' en A Xironda, Cualedro (OU), 1980



162. 'Palleiros' en A Xironda, Cualedro (OU), 1980



163. Viña y huerto, Quiroga (LU), 1980



164. Viñas en terrazas en cuenca Miño, Taboada (LU), 1980



165. Viñas en terrazas en el Sil, Castro Caldelas (OU), 1980



166. Viñas en terrazas en el Sil, Castro Caldelas (OU), 1980



167. Nabos y viña, Lobios (OU), 1982



168. Parrales, Ponteareas (PO), 1979



169. Patatas debajo de parra, Ponteareas (PO), 1981



170. Patatas debajo de parra, Ponteareas (PO), 1981



171. Viña y cultivos, Ponteareas (PO), 1981



172. Viña y maíz, Ponteareas (PO), 1983



173. Parra sobre camino, Vilagarcía de Arousa (PO), 1978



174. Recuperación del cultivo en monte, Forcarei (PO), 1980



175. Tojo en flor, Guitiriz (LU), 1986



176. Arado de madera, Quiroga (LU), 1980



177. Arado de madera (detalle), Quiroga (LU), 1980



178. Arando con vacas, Ordes (C), 1980



179. Arando con vacas y carro, Oza dos Ríos (C), 1978



180. Arando con vacas, Paradela (LU), 1980



181. Arando con vacas, Paradela (LU), 1980



182. Arando con vacas, Castro Caldelas (OU), 1978



183. Arando con vacas, Castro Caldelas (OU), 1978



184. Vacas con arado, Cualedro (OU), 1980



185. Pareja de vacas con yugo, Cualedro (OU), 1980



186. Sembradora de maíz, Barro (PO), 1980



187. Sembradora de maíz y judías, Barro (PO), 1980



188. Sembradora de maíz y judías, Barro (PO), 1980



189. Sembradora de maíz y hórreo, Redondela (PO), 1980



190. Sembrando maíz con vacas, Abegondo (C), 1980



191. Sembradora de maíz, Abegondo (C), 1980



192. Sembradora de maíz y judías, Negreira (C), 1980



193. Sembradora de maíz y judías, Negreira (C), 1980



194. Sembrando maíz y judías con vacas, Negreira (C), 1980



195. Plantando coles, Vilalba (LU), 1978



196. Plantando coles, Vilalba (LU), 1978



197. 'Sachando' maíz con vaca, Abegondo (C), 1980



198. 'Sachando' maíz con vaca, Abegondo (C), 1980



199. Preparando huerta de coles, Carballo (C), 1979



200. Segando hierba con motosegadora, As Pontes de García Rodríguez (C), 1986



201. Segando avena, Monfero (C), 1981



202. Segando y atando trigo, Rianxo (C), 1986



203. Segando y atando trigo, Rianxo (C), 1986



204. Mujeres segando centeno, Barro (PO), 1980



205. Mujeres segando centeno, Barro (PO), 1980



206. Cosechando habas en Pobra de San Xiao, Láncara (LU), 1986



207. Cosechando habas, O Corgo (LU), 1980



208. Recogiendo patatas, Ordes (C), 1978



209. Cargando heno en carro, Aranga (C), 1980



210. Cargando heno en remolque, Guitiriz (LU), 1980



211. Cargando maíz en carro, A Estrada (PO), 1978



212. Asno cargado de hierba, Viveiro (LU), 1980



213. Burro con nabos, San Xoán de Río (OU), 1980



214. Cargando tojo en remolque, Xermade (LU), 1980



215. Cargando tojo en remolque, San Xoán de Río (OU), 1980



216. Henificando a mano, Negueira de Muñiz (LU), 1980



217. Henificando a mano, Sarria (LU), 1980



218. Secando judías, Barro (PO), 1980



219. Limpiando judías, Barro (PO), 1980



220. 'Mallando' trigo, Monfero (C), 1981



221. Carro tirado por vacas, Noia (C), 1980



222. Carro tirado por vacas, Lalín (PO), 1980



223. Carro tirado por vacas, Lalín (PO), 1980



224. Carro tirado por vacas, Forcadela, Tomiño (PO), 1980



225. Acarreo de hierba en la cabeza, Pontearas (PO), 1984



226. Vacas pastando conducidas con cuerda, Zas (C), 1980



227. Vacas pastando conducidas con cuerda, Guitiriz (LU), 1984



228. Vacas pastando en cuneta, Ordes (C), 1978



229. Caballos pastando en monte, Irixoa (C), 1978



230. Cabras pastando en monte, Calvos de Randín (OU), 1980



231. Cabras pastando tojo, Calvos de Randín (OU), 1980



232. Cabras pastando tojo, Calvos de Randín (OU), 1980



233. Cabras y ovejas pastando en monte, Vilariño de Conso (OU), 1983



234. Ovejas en pequeñas parcelas, Viana do Bolo (OU), 1982



235. Ovejas en pequeñas parcelas, Viana do Bolo (OU), 1982



236. Rebaño regresando del pastoreo, Friol (LU), 1980



237. Rebaño regresando del pastoreo, A Gudiña (OU), 1982



238. Rebaño regresando del pastoreo, Vilar de Barrio (OU), 1980



239. Rebaño regresando del pastoreo, Vilar de Barrio (OU), 1980



240. Marcando vacas, Monterroso (LU), 1980



241. Matanza del cerdo, Ordes (C), 1980



242. Entrega de leche en cubos, Carballo (C), 1981



243. Entrega de leche en cubos, Carballo (C), 1981



244. Recogida de leche en cántaras, Sarria (LU), 1980



245. Recogida de leche en cisterna, Sarria (LU), 1980



246. Feria de Santiago de Compostela (C), 1980



247. Feria de Santiago de Compostela (C), 1980



248. Feria de Santiago de Compostela (C), 1980



249. Feria de Santiago de Compostela (C), 1980



250. Feria de Santiago de Compostela (C), 1980



251. Feria de Santiago de Compostela (C), 1980



252. Feria de Becerreá (LU), 1985



253. Autobús de Feria, Bóveda (LU), 1980



254. Autobús de Feria, Bóveda (LU), 1980



255. Feria de O Saviñao (LU), 1980



256. Feria de Palas de Rei (LU), 1980



257. Feria de Pedrafita do Cebreiro (LU), 1978



258. Vacuno en feria de Maceda (OU), 1980



259. Asnos en feria de Maceda (OU), 1980



260. Cubiertas para vacas, Feria de Maceda (OU), 1980



261. Vacas con cubierta, Feria de Maceda (OU), 1980



262. Vacas con yugo, Feria de Maceda (OU), 1980



263. Vacas con yugo, Feria de Maceda (OU), 1980



264. Autobús mixto de Feria, Maceda (OU), 1980



265. Pulpeira, Feria de Maceda (OU), 1980



266. Pulpeira, Feria de Maceda (OU), 1980



267. Pulpeira, Feria de Maceda (OU), 1980



268. Pulpeira, Feria de Maceda (OU), 1980



269. Encuesta sobre cultivos en casa de un vecino, Viana do Bolo (OU), 1980



270. Feria de O Mosteiro, Meis (PO), 1985



271. Feria de O Mosteiro, Meis (PO), 1985



272. Feria de O Mosteiro, Meis (PO), 1985



273. Vecinos reparando camino, Negreira (C), 1979



274. Vecinos reparando camino, Negreira (C), 1979



275. Vecinos posando, Toques (C), 1979



276. Tractor y gallinas, Ribeira de Piquín (LU), 1987



277. Transbordador Rio Ulla, Santiso (C), 1980



278. Marisqueo, Vilagarcía de Arousa (PO), 1978



279. Subiendo al autobús, Betanzos (C), 1980



280. Aldea en Quiroga (LU), 1980



281. A Alberguería, Laza (OU), 1982



282. Tamaguelos, Verín (OU), 1978



283. Tamaguelos, Verín (OU), 1978



284. Palloza en Pedrafita do Cebreiro (LU), 1983



285. Palloza en Pedrafita do Cebreiro (LU), 1983



286. Hórreo de Carnota (C), 1985



287. Hórreo de Lira, Carnota (C), 1985



288. Hórreo de Ozón, Muxía (C), 1978



289. Hórreo en Suxo, Muxía (C), 1981



290. Hórreo en Ordes (C), 1979



291. Hórreo en Ordes (C), 1979



292. Hórreo en Tui (PO), 1984



293. Hórreos de Tioira, Maceda (OU), 1981



294. Hórreos de Tioira, Maceda (OU), 1981



295. Hórreos en Ribadavia (OU), 1981



296. Cabazo en Chantada (LU), 1987



297. Cabazo en Chantada (LU), 1987



298. Hórreo de planta cuadrada en A Fonsagrada (LU), 1980



299. Hórreo de planta cuadrada en A Fonsagrada (LU), 1980



300. Hórreo de planta cuadrada en Santalla, Ribeira de Piquín (LU), 1978



001. Paisaje agrario de valle en Montesalgueiro, Aranga (C), 1980





002. Paisaje agrario entre montes, As Somozas (C), 1980





003. Paisaje agrario de valle en la Península da Barbanza, Boiro (C), 1980





004. Paisaje agrario de costa en O Pindo, Carnota (C), 1980





005. Paisaje agrario de costa en O Pindo, Carnota (C), 1980





006. Parcelas de concentración parcelaria en Ponte Olveira, Mazaricos (C), 1980





007. Parcelas erosionadas en Pino do Val, Mazaricos (C), 1985





008. Paisaje de monte en Pino do Val, Mazaricos (C), 1985





009. Paisaje agrario y residencial, Oleiros (C), 1985





010. Parcelas después de concentración parcelaria, Ordes (C), 1979





011. Parcelas después de concentración parcelaria, Ordes (C), 1979





012. Parcelas estrechas y alargadas del minifundio en monte, Ordes (C), 1980





013. Paisaje agrario en el valle del rio Eume, Pontevedra (C), 1980





014. Paisaje agrario en el valle del rio Eume, Pontevedra (C), 1980





015. Paisaje agrario, Ribeira (C), 1980





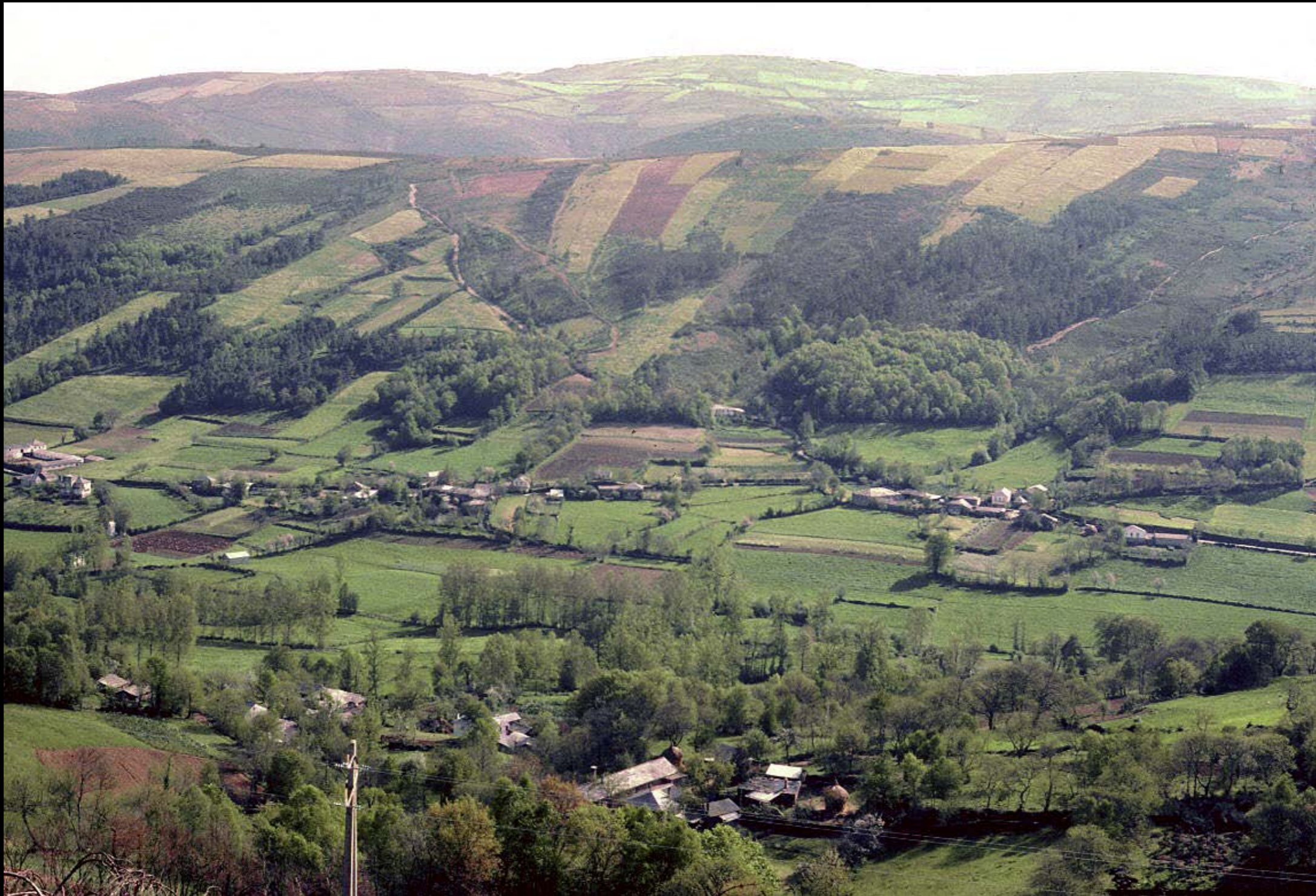
016. Paisaje agrario, Ribeira (C), 1980





017. Centeno en monte, Baralla (LU), 1980





018. Centeno en monte, Baralla (LU), 1981





019. Paisaje agrario, Baralla (LU), 1981





020. Paisaje agrario en A Mariña Lucense, Barreiros (LU), 1980





021. Paisaje agrario de montaña, Becerreá (LU), 1978





022. Centeno en monte, Becerreá (LU), 1980





023. Paisaje agrario de montaña en Os Ancares, Cervantes (LU), 1980





024. Paisaje agrario de montaña en O Courel, Folgo do Courel (LU), 1983





025. Paisaje agrario del entorno de Lugo, Lugo (LU), 1980





026. Paisaje agrario en A Gañidoira, Muras (LU), 1978





027. Paisaje agrario de montaña, Negueira de Muñiz (LU), 1980





028. Paisaje agrario de montaña, Negueira de Muñiz (LU), 1980





029. Paisaje agrario de montaña, Negueira de Muñiz (LU), 1980





030. Paisaje agrario de montaña, Negueira de Muñiz (LU), 1980





031. Paisaje agrario en cuenca del rio Miño, O Corgo (LU), 1982





032. Paisaje agrario en cuenca del rio Miño, O Corgo (LU), 1982





033. Paisaje agrario de valle y montaña, O Incio (LU), 1980





034. Paisaje agrario de montaña, Pedrafita do Cebreiro (LU), 1978





035. Paisaje agrario de montaña, Pedrafita do Cebreiro (LU), 1983





036. Paisaje agrario de montaña, Pedrafita do Cebreiro (LU), 1983





037. Cultivo de centeno en montaña, Pedrafita do Cebreiro (LU), 1986





038. Paisaje agrario en la rasa costera de la Mariña lucense, Ribadeo (LU), 1980





039. Paisaje agrario en Oural, Sarria (LU), 1980





040. Paisaje agrario en Oural, Sarria (LU), 1980





041. Paisaje agrario, Sarria (LU), 1980





042. Paisaje agrario de montaña, Triacastela (LU), 1980





043. Paisaje agrario con asnos para transporte de hierba, Viveiro (LU), 1980





044. Paisaje agrario, Xermade (LU), 1978





045. Parcelas de cultivo aterrazadas en Os Peares, A Peroxa (OU), 1982





046. Parcelas de cultivo aterrazadas en Os Peares, A Peroxa (OU), 1982





047. Parcelas de cultivo aterrazadas en Os Peares, A Peroxa (OU), 1986





048. Parcelas de cultivo aterrazadas en Os Peares, A Peroxa (OU), 1986





049. Paisaje agrario de montaña en Navea, A Pobra de Trives (OU), 1981





050. Cultivo en terrazas, A Rúa (OU), 1980





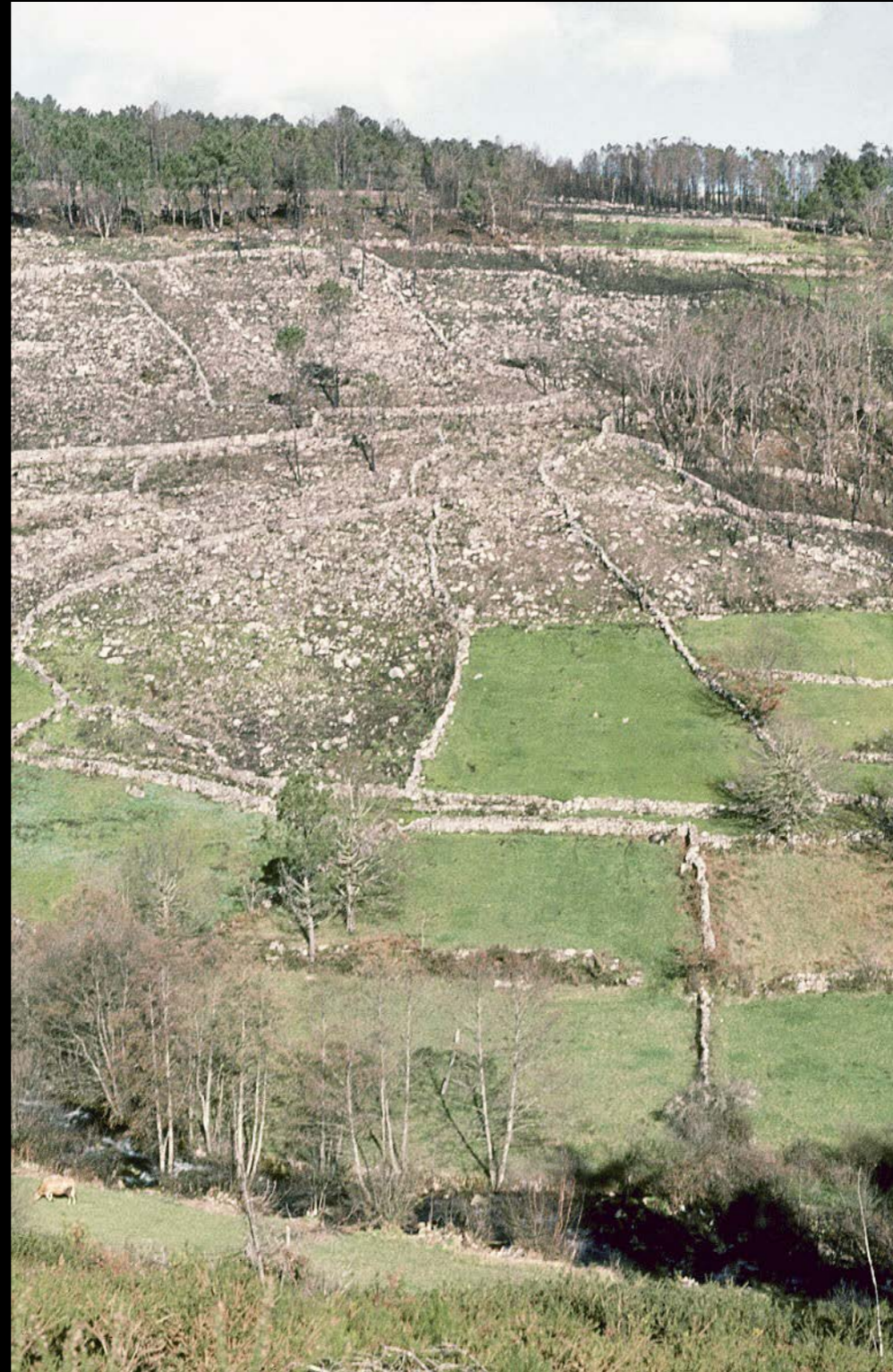
051. Paisaje agrario de montaña, A Veiga (OU), 1982





052. Paisaje agrario, Avión (OU), 1982





053. Erosión después de incendio en Os Liñares, Beariz (OU), 1982





054. Parcelas de cultivo aterrazadas en Os Liñares, Beariz (OU), 1982





055. Viñas en terrazas en cuenca del Sil, Castro Caldelas (OU), 1980





056. Viñas en terrazas en cuenca del Sil, Castro Caldelas (OU), 1980





057. Paisaje agrario con cierres de piedra, Chandrexa de Queixa (OU), 1981





058. Paisaje agrario con cierres de piedra, Chandrexa de Queixa (OU), 1981





059. Paisaje agrario con cierres de piedra, Chandrexa de Queixa (OU), 1981





060. Paisaje agrario de montaña, Laza (OU), 1982





061. Paisaje agrario, Maceda (OU), 1980





062. Paisaje agrario, Maceda (OU), 1980





063. Paisaje agrario, Maceda (OU), 1981





064. Paisaje agrario de montaña, O Bolo (OU), 1978





065. Parcelas de cultivo con cierre de piedra, O Carballiño (OU), 1979





066. Paisaje del valle del Rio Sil, Parada de Sil (OU), 1980





067. Paisaje de viñedos, Ribadavia (OU), 1980





068. Paisaje de viñedos, Ribadavia (OU), 1980





069. Paisaje agrario, San Cristovo de Cea (OU), 1980





070. Paisaje agrario en A Martiñá, San Cristovo de Cea (OU), 1981





071. Paisaje agrario en A Martiñá, San Cristovo de Cea (OU), 1981





072. Paisaje agrario en A Martiñá, San Cristovo de Cea (OU), 1981





073. Paisaje agrario, Verín (OU), 1982





074. Paisaje agrario de terrazas en cuenca del rio Bibei, Viana do Bolo (OU), 1980





075. Paisaje agrario de valle, Viana do Bolo (OU), 1980





076. Paisaje agrario de terrazas en cuenca del rio Bibei, Viana do Bolo (OU), 1980





077. Paisaje agrario en Prado, Vilar de Barrio (OU), 1980





078. Paisaje agrario en el valle del Ulla, A Estrada (PO), 1978





079. Paisaje agrario en el valle del Ulla, A Estrada (PO), 1978





080. Paisaje agrario en el valle del Ulla, A Estrada (PO), 1978





081. Paisaje agrario con cruceiro en el valle del Ulla, A Estrada (PO), 1978





082. Paisaje agrario, A Estrada (PO), 1980





083. Paisaje agrario, A Estrada (PO), 1981





084. Paisaje agrario, A Estrada (PO), 1982





085. Paisaje agrario de costa, A Guarda (PO), 1980





086. Vista desembocadura del río Miño desde Santa Tegra, A Guarda (PO), 1980





087. Paisaje agrario con cierres de piedra, A Lama (PO), 1982





088. Paisaje agrario con cierres de piedra, A Lama (PO), 1982





089. Paisaje agrario con cierres de piedra, A Lama (PO), 1982





090. Paisaje agrario con cierres de piedra, A Lama (PO), 1982





091. Parcelas estrechas y alargadas del minifundismo, Lalín (PO), 1981





092. Paisaje agrario de cultivo en terrazas, Ponte Caldelas (PO), 1980





093. Parcelas de cultivo rodeadas de viñedo, Porriño (PO), 1979





094. Parcelas de cultivo rodeadas de viñedo, Porriño (PO), 1979





095. Paisaje agrario después de concentración parcelaria, Silleda (PO), 1979





096. Paisaje agrario después de concentración parcelaria, Silleda (PO), 1979





097. Paisaje agrario en terrazas, Soutomaior (PO), 1982





098. Paisaje agrario en terrazas, Soutomaior (PO), 1982





099. Paisaje agrario en terrazas, Soutomaior (PO), 1982





100. Paisaje agrario en terrazas, Soutomaior (PO), 1982





101. 'Monllos' de avena para forraje, O Porriño (PO), 1980





102. 'Monllos' de avena para forraje, Pontearas (PO), 1980





103. Coles semilladas, Cuntis (PO), 1986





104. Habas, Becerreá (LU), 1981





105. Huerta, A Fonsagrada (LU), 1980





106. Judías, Carballo (C), 1985





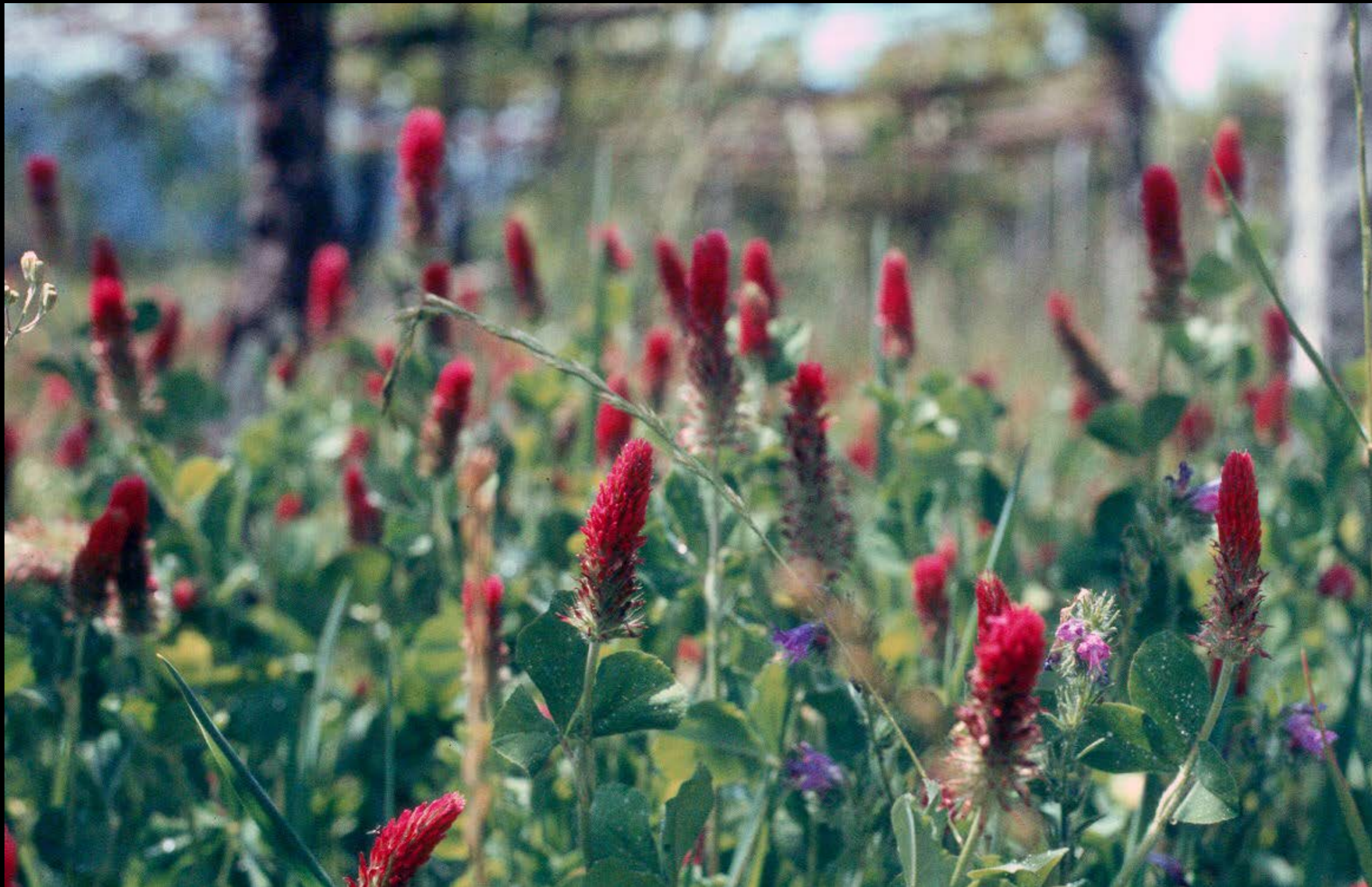
107. Serradella en flor, Noia (C), 1981





108. Serradella en flor, O Mosteiro, Meis (PO), 1986





109. Trébol encarnado, Pontearas (PO), 1982





110. Trébol encarnado bajo parra, Ponteareas (PO), 1982





III. Trébol encarnado, Soutomaior (PO), 1986





112. Maíz despenachado, Abegondo (C), 1978





113. Maíz asociado a calabazas, Abegondo (C), 1980





114. Maíz asociado a nabos, Abegondo (C), 1980





115. Maíz asociado a judías, Carballo (C), 1985





116. Maíz asociado a judías, Carballo (C), 1985





117. Maíz entre pinares, Carballo (C), 1985





118. Maíz despenachado, Cedeira (C), 1978





119. Minifundio en el cultivo del maíz, Dumbria (C), 1980





120. Rotación de maíz con trigo y avena, Malpica de Bergantiños (C), 1982





121. 'Palleiras' de tallos de maíz en Suxo, Muxia (C), 1981





122. El minifundio en el cultivo del maíz, Noia (C), 1980





123. Rotación de maíz con trigo, Santa Comba (C), 1980





124. Rotación de maíz con cereal de invierno, Santiago (C), 1980





125. Rotación de maíz con trigo, Santiago (C), 1980





126. Rotación de maíz con centeno, O Saviñao (LU), 1981





127. Densidades de siembra en maíz, Ourol (LU), 1981





128. Maíz asociado a hierba de Vigo, Pontearas (PO), 1980





129. Maíz asociado a hierba de Vigo, Ponteareas (PO), 1980





130. Maíz grano y 'millarada' (siembra densa para consumo en verde), Pontareas (PO), 1980





131. Maíz asociado a judías, Redondela (PO), 1980





132. Maíz asociado a judías, Redondela (PO), 1980





133. 'Palleira' de tallos de maíz, Muxia (C), 1980





134. Raigrás italiano después de maíz, Boiro (C), 1986





135. Nabos en floración, Sarria (LU), 1982





136. Nabo, Villalba (LU), 1982





137. Nabos-tipos, Villalba (LU), 1983





138. Nabo, Ourense (OU), 1982





139. Nabos en floración, Trasmiras (OU), 1980





140. Nabos en floración, Trasmiras (OU), 1980





141. Patatas con coles en los bordes, Muros (C), 1986





142. Patatas con coles en hileras, Santa Comba (C), 1980





143. Rotación de patatas con trigo, A Fonsagrada (LU), 1980





144. Asociación de patatas y guisantes, Oulol (LU), 1981





145. Patatas y coles, Triacastela (LU), 1980





146. Soja sembrada en tierras a monte, Guitiriz (LU), 1986





147. Centeno con cornezuelo, Bóveda (LU), 1980





148. Centeno, O Incio (LU), 1980





149. Centeno en surcos y parcelación, A Gudiña (OU), 1980





150. Centeno en surcos, Calvos de Randín (OU), 1980





151. Barbecho de centeno, Calvos de Randín (OU), 1980





152. Centeno, Cualedro (OU), 1982





153. Cereal de invierno en surcos, Bande (OU), 1978





154. Cultivos en Os Ancares, Cervantes (LU), 1980





155. Cultivos en Os Ancares, Cervantes (LU), 1980





156. Trigo en surcos, Aranga (C), 1986





157. Cereal de invierno en surcos, Coirós (C), 1986





158. Mezclas de trigo, centeno y avena, Pontedeume (C), 1980





159. Centeno y trigo, Bóveda (LU), 1982





160. Centeno y trigo tremesino, O Incio (LU), 1980





161. 'Palleiros' en A Xironda, Cualedro (OU), 1980





162. 'Palleiros' en A Xironda, Cualedro (OU), 1980





163. Viña y huerto, Quiroga (LU), 1980





164. Viñas en terrazas en cuenca Miño, Taboada (LU), 1980





165. Viñas en terrazas en el Sil, Castro Caldelas (OU), 1980





166. Viñas en terrazas en el Sil, Castro Caldelas (OU), 1980





167. Nabos y viña, Lobios (OU), 1982





168. Parrales, Pontearas (PO), 1979





169. Patatas debajo de parra, Ponteareas (PO), 1981





170. Patatas debajo de parra, Ponteareas (PO), 1981





171. Viña y cultivos, Pontearas (PO), 1981





172. Viña y maíz, Pontearas (PO), 1983





173. Parra sobre camino, Vilagarcía de Arousa (PO), 1978





174. Recuperación del cultivo en monte, Forcarei (PO), 1980





175. Tojo en flor, Guitiriz (LU), 1986





176. Arado de madera, Quiroga (LU), 1980





177. Arado de madera (detalle), Quiroga (LU), 1980





178. Arando con vacas, Ordes (C), 1980





179. Arando con vacas y carro, Oza dos Ríos (C), 1978





180. Arando con vacas, Paradela (LU), 1980





181. Arando con vacas, Paradela (LU), 1980





182. Arando con vacas, Castro Caldelas (OU), 1978





183. Arando con vacas, Castro Caldelas (OU), 1978





184. Vacas con arado, Cualedro (OU), 1980





185. Pareja de vacas con yugo, Cualedro (OU), 1980





186. Sembradora de maíz, Barro (PO), 1980





187. Sembradora de maíz y judías, Barro (PO), 1980





188. Sembradora de maíz y judías, Barro (PO), 1980





189. Sembradora de maíz y hórreo, Redondela (PO), 1980





190. Sembrando maíz con vacas, Abegondo (C), 1980





191. Sembradora de maíz, Abegondo (C), 1980





192. Sembradora de maíz y judías, Negreira (C), 1980





193. Sembradora de maíz y judías, Negreira (C), 1980





194. Sembrando maíz y judías con vacas, Negreira (C), 1980





195. Plantando coles, Vilalba (LU), 1978





196. Plantando coles, Vilalba (LU), 1978





197. 'Sachando' maíz con vaca, Abegondo (C), 1980





198. 'Sachando' maíz con vaca, Abegondo (C), 1980





199. Preparando huerta de coles, Carballo (C), 1979





200. Segando hierba con motosegadora, As Pontes de García Rodríguez (C), 1986





201. Segundo avena, Monfero (C), 1981





202. Segando y atando trigo, Rianxo (C), 1986





203. Segando y atando trigo, Rianxo (C), 1986





204. Mujeres segando centeno, Barro (PO), 1980





205. Mujeres segando centeno, Barro (PO), 1980





206. Cosechando habas en Pobra de San Xiao, Lán cara (LU), 1986





207. Cosechando habas, O Corgo (LU), 1980





208. Recogiendo patatas, Ordes (C), 1978





209. Cargando heno en carro, Aranga (C), 1980





210. Cargando heno en remolque, Guitiriz (LU), 1980





211. Cargando maíz en carro, A Estrada (PO), 1978





212. Asno cargado de hierba, Viveiro (LU), 1980





213. Burro con nabos, San Xoán de Río (OU), 1980





214. Cargando tojo en remolque, Xermade (LU), 1980





215. Cargando tojo en remolque, San Xoán de Río (OU), 1980





216. Henificando a mano, Negueira de Muñiz (LU), 1980





217. Henificando a mano, Sarria (LU), 1980





218. Secando judías, Barro (PO), 1980





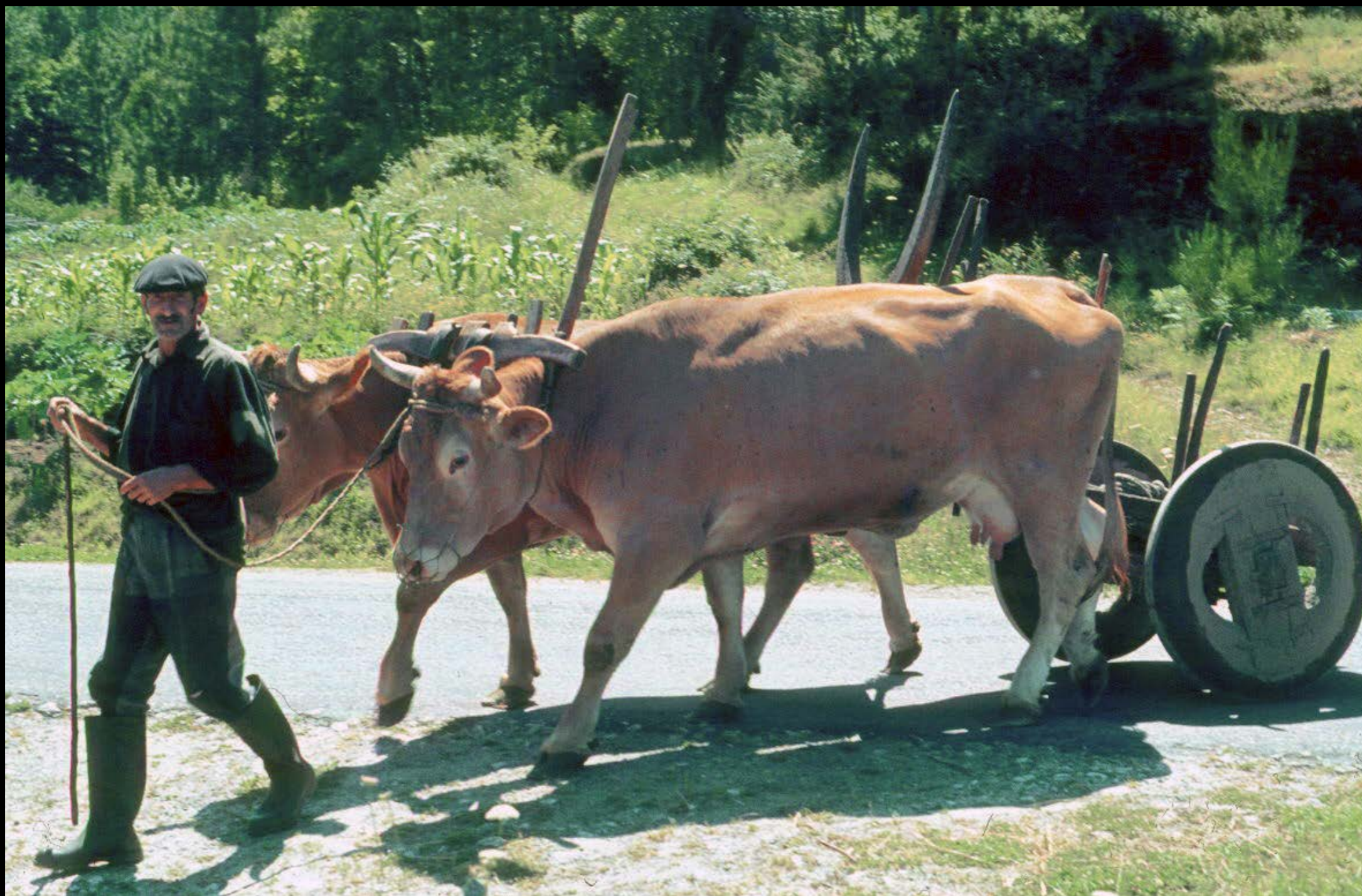
219. Limpiando judías, Barro (PO), 1980





220. 'Mallando' trigo, Monfero (C), 1981





221. Carro tirado por vacas, Noia (C), 1980





222. Carro tirado por vacas, Lalín (PO), 1980





223. Carro tirado por vacas, Lalín (PO), 1980





224. Carro tirado por vacas, Forcadela, Tomiño (PO), 1980





225. Acarreo de hierba en la cabeza, Pontearcas (PO), 1984





226. Vacas pastando conducidas con cuerda, Zas (C), 1980





227. Vacas pastando conducidas con cuerda, Guitiriz (LU), 1984





228. Vacas pastando en cuneta, Ordes (C), 1978





229. Caballos pastando en monte, Irixoa (C), 1978





230. Cabras pastando en monte, Calvos de Randín (OU), 1980





231. Cabras pastando tojo, Calvos de Randín (OU), 1980





232. Cabras pastando tojo, Calvos de Randín (OU), 1980





233. Cabras y ovejas pastando en monte, Vilariño de Conso (OU), 1983





234. Ovejas en pequeñas parcelas, Viana do Bolo (OU), 1982





235. Ovejas en pequeñas parcelas, Viana do Bolo (OU), 1982





236. Rebaño regresando del pastoreo, Friol (LU), 1980





237. Rebaño regresando del pastoreo, A Gudiña (OU), 1982





238. Rebaño regresando del pastoreo, Vilar de Barrio (OU), 1980





239. Rebaño regresando del pastoreo, Vilar de Barrio (OU), 1980





240. Marcando vacas, Monterroso (LU), 1980





241. Matanza del cerdo, Ordes (C), 1980





242. Entrega de leche en cubos, Carballo (C), 1981





243. Entrega de leche en cubos, Carballo (C), 1981





244. Recogida de leche en cántaras, Sarria (LU), 1980





245. Recogida de leche en cisterna, Sarria (LU), 1980





246. Feria de Santiago de Compostela (C), 1980





247. Feria de Santiago de Compostela (C), 1980





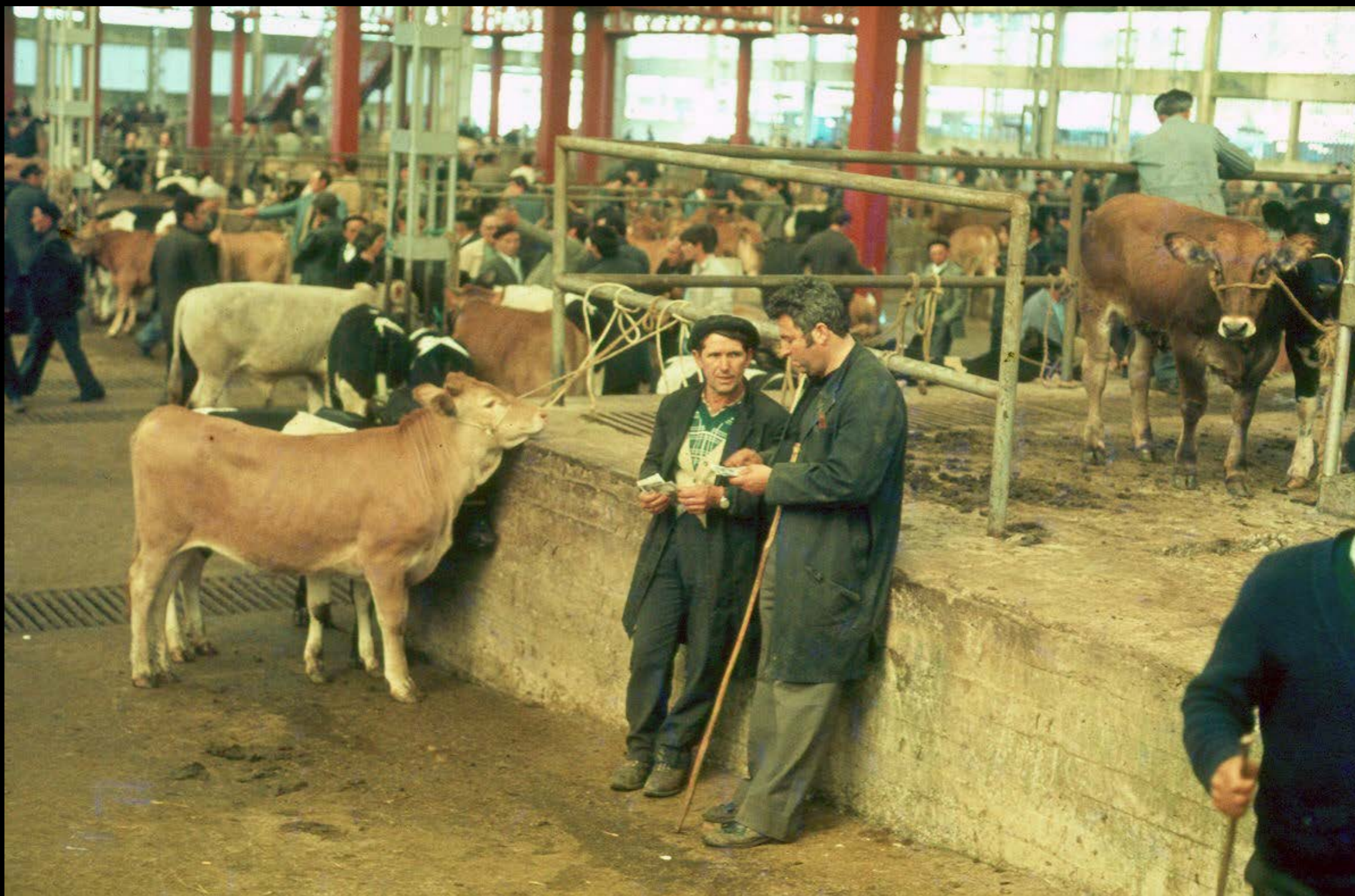
248. Feria de Santiago de Compostela (C), 1980





249. Feria de Santiago de Compostela (C), 1980





250. Feria de Santiago de Compostela (C), 1980





251. Feria de Santiago de Compostela (C), 1980





252. Feria de Becerreá (LU), 1985





253. Autobús de Feria, Bóveda (LU), 1980





254. Autobús de Feria, Bóveda (LU), 1980





255. Feria de O Saviño (LU), 1980





256. Feria de Palas de Rei (LU), 1980





257. Feria de Pedrafita do Cebreiro (LU), 1978





258. Vacuno en feria de Maceda (OU), 1980





259. Asnos en feria de Maceda (OU), 1980





260. Cubiertas para vacas, Feria de Maceda (OU), 1980





261. Vacas con cubierta, Feria de Maceda (OU), 1980





262. Vacas con yugo, Feria de Maceda (OU), 1980





263. Vacas con yugo, Feria de Maceda (OU), 1980





264. Autobús mixto de Feria, Maceda (OU), 1980





265. Pulpeira, Feria de Maceda (OU), 1980





266. Pulpeira, Feria de Maceda (OU), 1980





267. Pulpeira, Feria de Maceda (OU), 1980





268. Pulpeira, Feria de Maceda (OU), 1980





269. Encuesta sobre cultivos en casa de un vecino, Viana do Bolo (OU), 1980





270. Feria de O Mosteiro, Meis (PO), 1985





271. Feria de O Mosteiro, Meis (PO), 1985





272. Feria de O Mosteiro, Meis (PO), 1985





273. Vecinos reparando camino, Negreira (C), 1979





274. Vecinos reparando camino, Negreira (C), 1979





275. Vecinos posando, Toques (C), 1979





276. Tractor y gallinas, Ribeira de Piquín (LU), 1987





277. Transbordador Rio Ulla, Santiso (C), 1980





278. Marisqueo, Vilagarcía de Arousa (PO), 1978





279. Subiendo al autobús, Betanzos (C), 1980





280. Aldea en Quiroga (LU), 1980





281. A Alberguería, Laza (OU), 1982





282. Tamaguelos, Verín (OU), 1978





283. Tamaguelos, Verín (OU), 1978





284. Palloza en Pedrafita do Cebreiro (LU), 1983





285. Palloza en Pedrafita do Cebreiro (LU), 1983





286. Hórreo de Carnota (C), 1985





287. Hórreo de Lira, Carnota (C), 1985





288. Hórreo de Ozón, Muxía (C), 1978





289. Hórreo en Suxo, Muxía (C), 1981





290. Hórreo en Ordes (C), 1979





291. Hórreo en Ordes (C), 1979





292. Hórreo en Tui (PO), 1984





293. Hórreos de Tioira, Maceda (OU), 1981





294. Hórreos de Tioira, Maceda (OU), 1981





295. Hórreos en Ribadavia (OU), 1981





296. Cabazo en Chantada (LU), 1987





297. Cabazo en Chantada (LU), 1987





298. Hórreo de planta cuadrada en A Fonsagrada (LU), 1980





299. Hórreo de planta cuadrada en A Fonsagrada (LU), 1980





300. Hórreo de planta cuadrada en Santalla, Ribeira de Piquín (LU), 1978



