

# VACUNO LECHERO

## DECLARACIONES DE ENTREGAS DE LECHE CRUDA A LOS PRIMEROS COMPRADORES

AGOSTO 2021

**Aviso legal:** Esta información puede ser utilizada en parte o en su integridad, sin necesidad de autorización expresa, siempre que se cite la fuente de los documentos objeto de la reutilización.

**Elaboración:**

Subdirección General de Producciones Ganaderas y Cinegéticas. Dirección General de Producciones y Mercados Agrarios. Ministerio de Agricultura, Pesca y Alimentación



**MINISTERIO DE AGRICULTURA, PESCA Y ALIMENTACIÓN**

**Edita:**

© Ministerio de Agricultura, Pesca y Alimentación

Secretaría General Técnica

Centro de Publicaciones

MADRID 2021

Referenciar el documento como: "INFORME DECLARACIONES DE ENTREGAS DE LECHE CRUDA A LOS PRIMEROS COMPRADORES" Subdirección General de Producciones Ganaderas y Cinegéticas Dirección General de Producciones y Mercados Agrarios.

Catálogo de Publicaciones de la Administración General del Estado:

<https://cpage.mpr.gob.es/>

NIPO: 003210738



**SUBDIRECCIÓN GENERAL DE PRODUCCIONES GANADERAS Y CINEGÉTICAS**  
**DIRECCIÓN GENERAL DE PRODUCCIONES Y MERCADOS AGRARIOS**

1. Introducción.
2. Datos generales. Comparación con el año anterior.
3. Evolución de las entregas mensuales por años.
4. Compradores con leche cruda declarada.
5. Leche cruda declarada por compradores.
6. Gráfica compras de leche.
7. Evolución del importe medio.
8. Evolución del importe medio declarado por mes y año.
9. Ganaderos con entregas.
10. Leche cruda producida por CC.AA.
11. Características cualitativas: Materia grasa.
12. Características cualitativas: proteína.
13. Detalle de la producción año acumulado.
14. Leche cruda ecológica declarada por compradores.
15. Evolución del importe medio leche cruda ecológica.
16. Evolución importe leche cruda ecológica.
17. Leche cruda ecológica producida por CC.AA.

# 1. INTRODUCCIÓN

INFOLAC es un sistema unificado de información del sector lácteo que incluye, entre otra, la información de las declaraciones obligatorias de entregas de leche cruda y de todos los contratos entre los primeros compradores y los productores del sector, así como un registro de los primeros compradores que operan en el sector lácteo en España. Dicha base de datos se crea mediante el Real Decreto 319/2015, de 24 de abril, y está gestionada por el MAPA.

El informe analiza, en los 12 últimos meses, los datos aportados por los primeros compradores que recogen leche en España, en las declaraciones obligatorias de entregas mensuales de leche que establece el Real Decreto 319/2015, de 24 de abril, sobre declaraciones obligatorias a efectuar por primeros compradores y productores de leche y productos lácteos de vaca, oveja y cabra, y el Real Decreto 24/2021, de 19 de enero, que modifica al anterior.

## Nota aclaratoria:

- La materia grasa (%) hace referencia a la materia grasa media ponderada del periodo, como resultado del sumatorio de los litros entregados multiplicado por el porcentaje de materia grasa declarado, para cada productor, y dividido por el total de litros entregados.
- La proteína (%) hace referencia a la proteína media ponderada del periodo, como resultado del sumatorio de los litros entregados multiplicado por el porcentaje de proteína declarado, para cada productor, y dividido por el total de litros entregados.
- El “Nº Ganaderos” es el número de productores pertenecientes a una comunidad autónoma que han realizado entregas según lo declarado por los compradores. Si un productor entrega leche a varios compradores, se computa una única vez.
- El “Nº Compradores” es el número de compradores que han declarado entregas en cada comunidad autónoma.
- El “Importe medio declarado” en €/litro se calcula, a nivel de productor, a partir de las declaraciones mensuales de entregas de leche a compradores, dividiendo el importe liquidado en euros entre los litros entregados. Dichos importes incluyen bonificaciones y penalizaciones por calidad, pero no IVA ni otros impuestos., ni el transporte.
- Únicamente se han tenido en cuenta los ganaderos que han percibido por sus entregas importes medios comprendidos en el intervalo entre 0,1 y 0,7 €/litro.
- La “leche producida por comunidad autónoma” hace referencia a la comunidad autónoma del productor, considerando la dirección de este declarada por el comprador.

Los datos presentados en este informe no son datos consolidados, pudiendo ser objeto de una depuración por parte del organismo gestor de INFOLAC.

Para más información: <https://www.mapa.gob.es/es/ganaderia/temas/produccion-y-mercados-ganaderos/sectores-ganaderos/vacuno-lechero/>



## 2. DATOS GENERALES. COMPARACIÓN CON EL AÑO ANTERIOR.

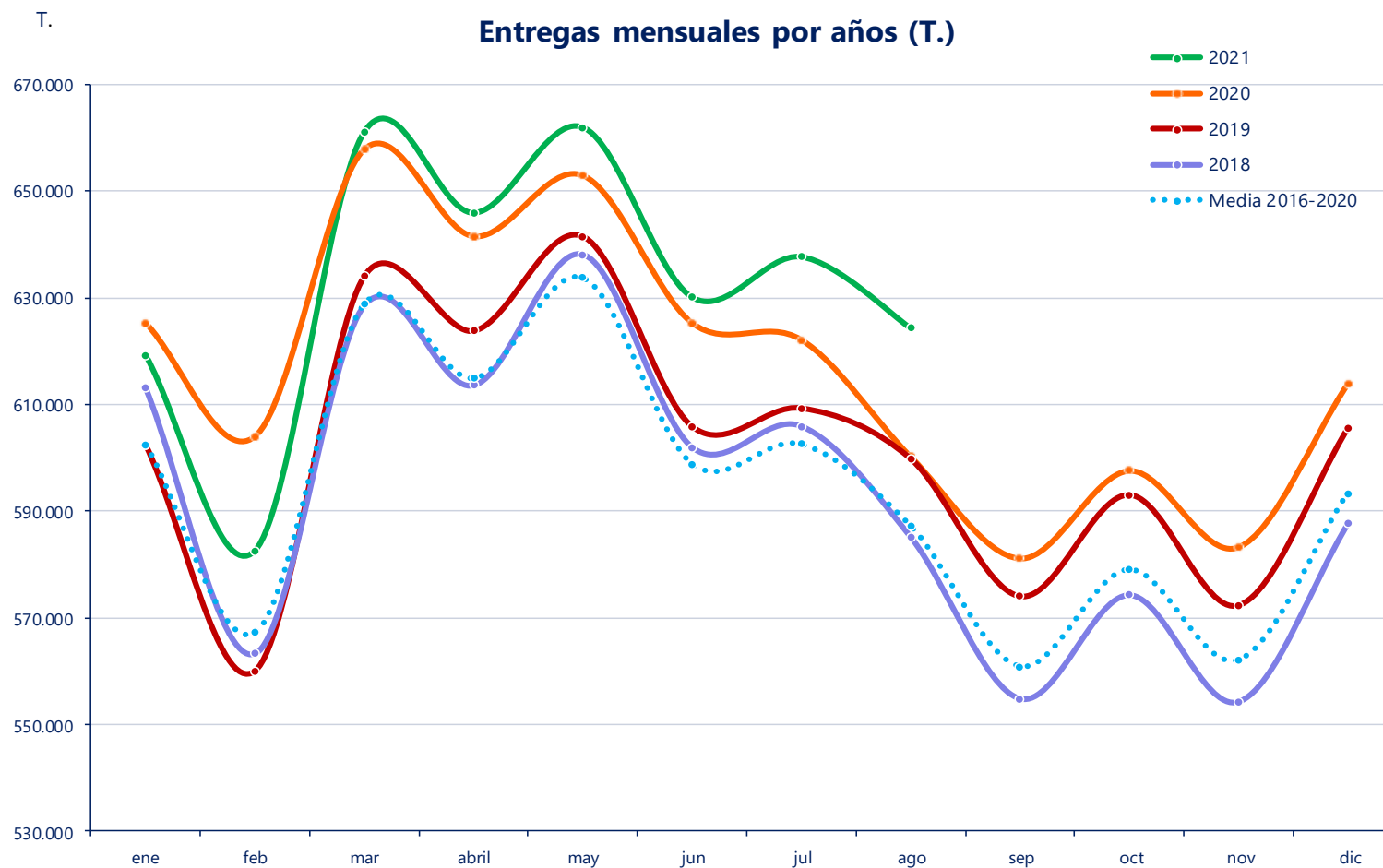
### DATOS GENERALES. COMPARACIÓN CON EL AÑO ANTERIOR

DATOS GENERALES	SEP	OCT	NOV	DIC	ENE	FEB	MAR	ABR	MAY	JUN	JUL	AGO
Entregas de leche en 2019 (2020) (t.)	574.633	594.763	574.226	607.852	625.609	604.263	658.177	641.925	653.427	625.698	622.486	600.556
Entregas de leche en 2020 (2021) (t.)	581.364	597.875	583.588	614.587	619.296	582.575	661.172	645.989	662.040	630.142	637.723	624.330
Variación respecto mismo mes período anterior (%)	1,2	0,5	1,6	1,1	-1,0	-3,6	0,5	0,6	1,3	0,7	2,4	4,0
Mills (Kg.) acum. en 2019 (2020)	5.458	6.053	6.627	7.235	626	1.230	1.888	2.530	3.183	3.809	4.432	5.032
Mills (Kg.) acum. en 2020 (2021)	5.614	6.211	6.795	7.410	619	1.202	1.863	2.509	3.171	3.801	4.439	5.063
Variación respecto mismo mes período anterior (%)	2,8	2,6	2,5	2,4	-1,0	-2,3	-1,3	-0,8	-0,4	-0,2	0,2	0,6
Importe medio declarado (€/ litro)	0,329	0,337	0,341	0,340	0,340	0,338	0,337	0,336	0,335	0,332	0,334	0,338
Materia grasa (%)	3,71	3,83	3,84	3,85	3,87	3,77	3,74	3,71	3,69	3,64	3,63	3,66
Proteína (%)	3,30	3,39	3,40	3,38	3,37	3,32	3,33	3,31	3,30	3,25	3,25	3,25
Compradores que declaran entregas (Nº)	310	314	309	312	308	305	314	316	322	321	315	301
Ganaderos con entregas (Nº)	12.338	12.280	12.218	12.170	12.079	12.015	11.983	11.930	11.893	11.810	11.744	11.687

\* Si se elimina el efecto del año bisiesto, reduciendo las entregas de febrero de 2020 en 1 día, las entregas de febrero 2021 se reducen un 0,2% respecto a febrero 2020.



### 3. EVOLUCIÓN DE LAS ENTREGAS MENSUALES POR AÑOS.



## 4. COMPRADORES CON LECHE CRUDA DECLARADA.

### COMPRADORES CON LECHE CRUDA DECLARADA

CA 1 <sup>er</sup> comprador	2020				2021							
	SEP	OCT	NOV	DIC	ENE	FEB	MAR	ABR	MAY	JUN	JUL	AGO
Andalucía	18	17	19	19	18	17	17	18	18	18	18	17
Aragón	5	5	5	5	5	5	5	5	5	5	5	4
Asturias (P. de)	23	23	22	22	23	22	22	23	23	23	23	22
Baleares (Illes)	8	8	8	7	7	7	7	7	7	7	7	7
Canarias	16	17	18	18	18	18	18	18	18	17	15	14
Cantabria	26	28	24	28	26	26	29	28	30	32	31	28
Castilla - La Mancha	18	19	18	18	17	14	17	17	16	17	16	16
Castilla y León	42	43	42	42	42	42	42	42	43	43	43	42
Cataluña	65	65	64	63	64	64	66	66	67	64	63	62
Extremadura	1	1	1	1	1	1	1	1	1	1	1	1
Galicia	48	49	48	48	48	48	48	48	48	50	50	49
Madrid (C. de)	8	8	8	8	8	9	9	9	9	8	7	7
Murcia (R. de)	5	5	5	5	5	5	5	6	7	7	7	6
Navarra (C.F. de)	4	4	4	4	4	4	5	5	6	6	6	4
País Vasco	12	12	12	11	10	10	10	10	11	11	11	10
Rioja (La)	1	1	1	1	1	1	1	1	1	1	1	1
Valenciana (C.)	10	9	10	12	11	12	12	12	12	11	11	11
<b>España</b>	<b>310</b>	<b>314</b>	<b>309</b>	<b>312</b>	<b>308</b>	<b>305</b>	<b>314</b>	<b>316</b>	<b>322</b>	<b>321</b>	<b>315</b>	<b>301</b>



## 5. LECHE CRUDA DECLARADA POR COMPRADORES.

### LECHE CRUDA DECLARADA POR COMPRADORES (T.)

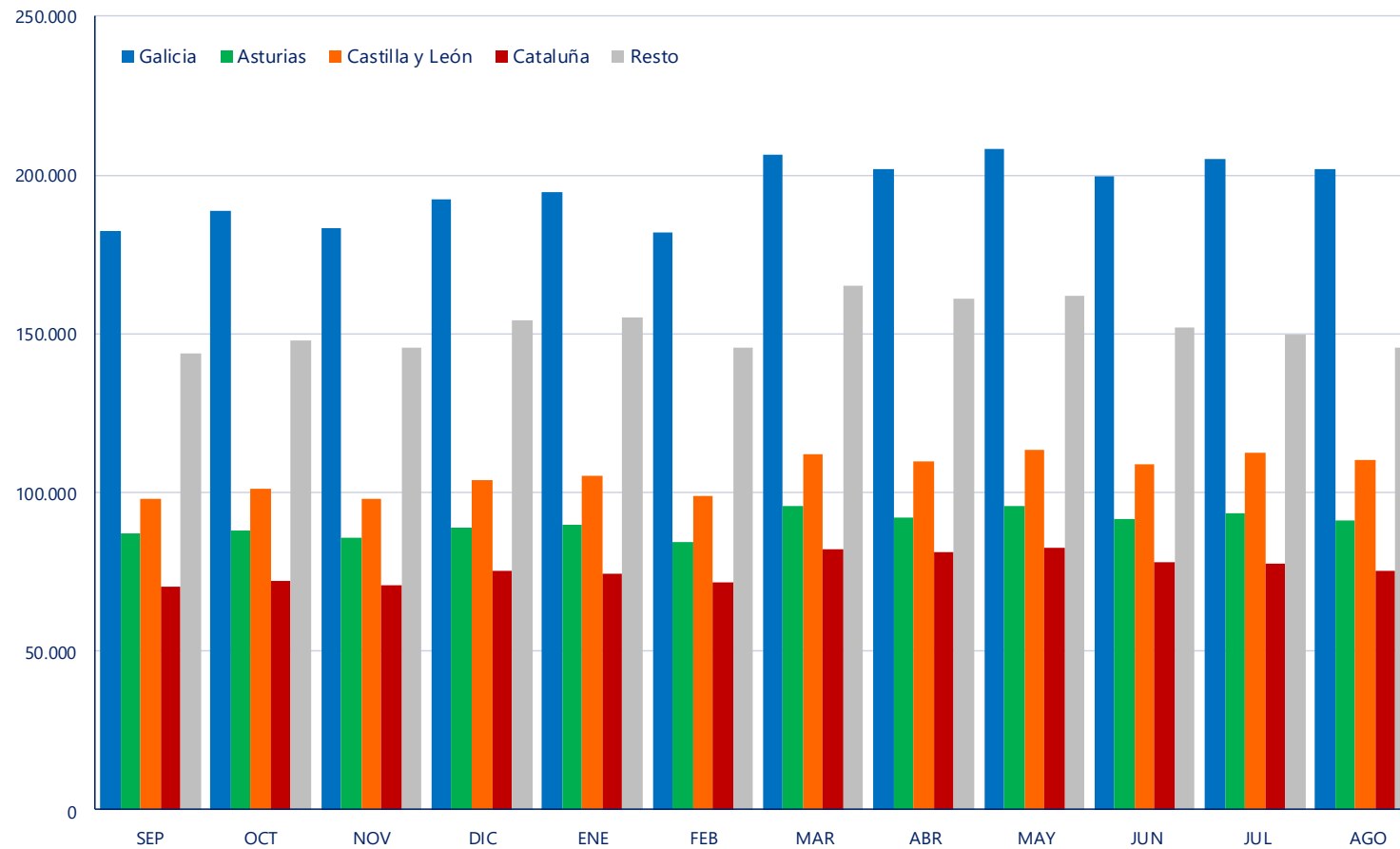
CA 1 <sup>er</sup> comprador	2020				2021							
	SEP	OCT	NOV	DIC	ENE	FEB	MAR	ABR	MAY	JUN	JUL	AGO
Andalucía	43.026	44.895	43.897	46.797	47.580	44.478	50.098	48.640	48.322	44.920	45.138	43.718
Aragón	7.797	7.457	7.673	8.053	8.166	7.793	9.100	8.708	8.518	8.157	7.566	6.646
Asturias (P. de)	86.931	88.057	85.818	89.066	89.796	84.233	95.917	92.046	95.723	91.662	93.351	91.338
Baleares (Illes)	2.788	3.249	3.611	4.276	4.404	4.440	5.126	4.642	4.207	3.390	2.925	2.618
Canarias	3.550	3.791	3.759	4.049	3.864	3.563	4.066	3.884	4.047	3.970	3.875	3.641
Cantabria	19.553	19.930	19.437	19.894	20.194	18.908	21.600	21.128	21.716	20.589	21.240	21.159
Castilla - La Mancha	19.882	20.114	19.673	20.833	20.199	18.790	21.370	21.800	22.128	20.875	21.175	20.381
Castilla y León	97.825	101.101	98.125	103.672	105.122	98.960	112.059	109.794	113.380	108.984	112.439	110.073
Cataluña	70.275	72.144	70.756	75.299	74.382	71.844	82.142	81.395	82.737	77.949	77.470	75.227
Extremadura	697	664	569	649	610	594	670	644	572	441	419	412
Galicia	182.531	188.524	183.237	192.511	194.805	181.764	206.153	201.623	208.366	199.600	204.808	202.048
Madrid (C. de)	6.331	6.409	6.215	6.498	6.562	6.144	6.899	6.757	6.407	6.051	4.302	4.484
Murcia (R. de)	4.269	4.532	4.695	5.271	5.392	5.239	6.005	5.831	5.891	5.340	4.733	4.377
Navarra (C.F. de)	10.225	10.455	9.997	10.544	10.536	9.849	10.973	10.828	11.107	10.772	11.030	11.004
País Vasco	24.039	24.852	24.298	25.317	25.822	24.103	26.925	26.200	26.783	25.343	25.280	25.194
Rioja (La)	717	755	795	848	867	824	888	876	913	883	866	853
Valenciana (C.)	927	946	1.029	1.010	996	1.049	1.181	1.191	1.224	1.216	1.107	1.156
<b>España</b>	<b>581.364</b>	<b>597.875</b>	<b>583.588</b>	<b>614.587</b>	<b>619.296</b>	<b>582.575</b>	<b>661.172</b>	<b>645.989</b>	<b>662.040</b>	<b>630.142</b>	<b>637.723</b>	<b>624.330</b>





## 6. GRÁFICA COMPRAS DE LECHE.

Entregas por comunidad autónoma del comprador (T.)



## 7. EVOLUCIÓN DEL IMPORTE MEDIO .

## EVOLUCIÓN DE IMPORTE MEDIO DECLARADO POR COMUNIDAD AUTÓNOMA (€/litro) (medias ponderadas)

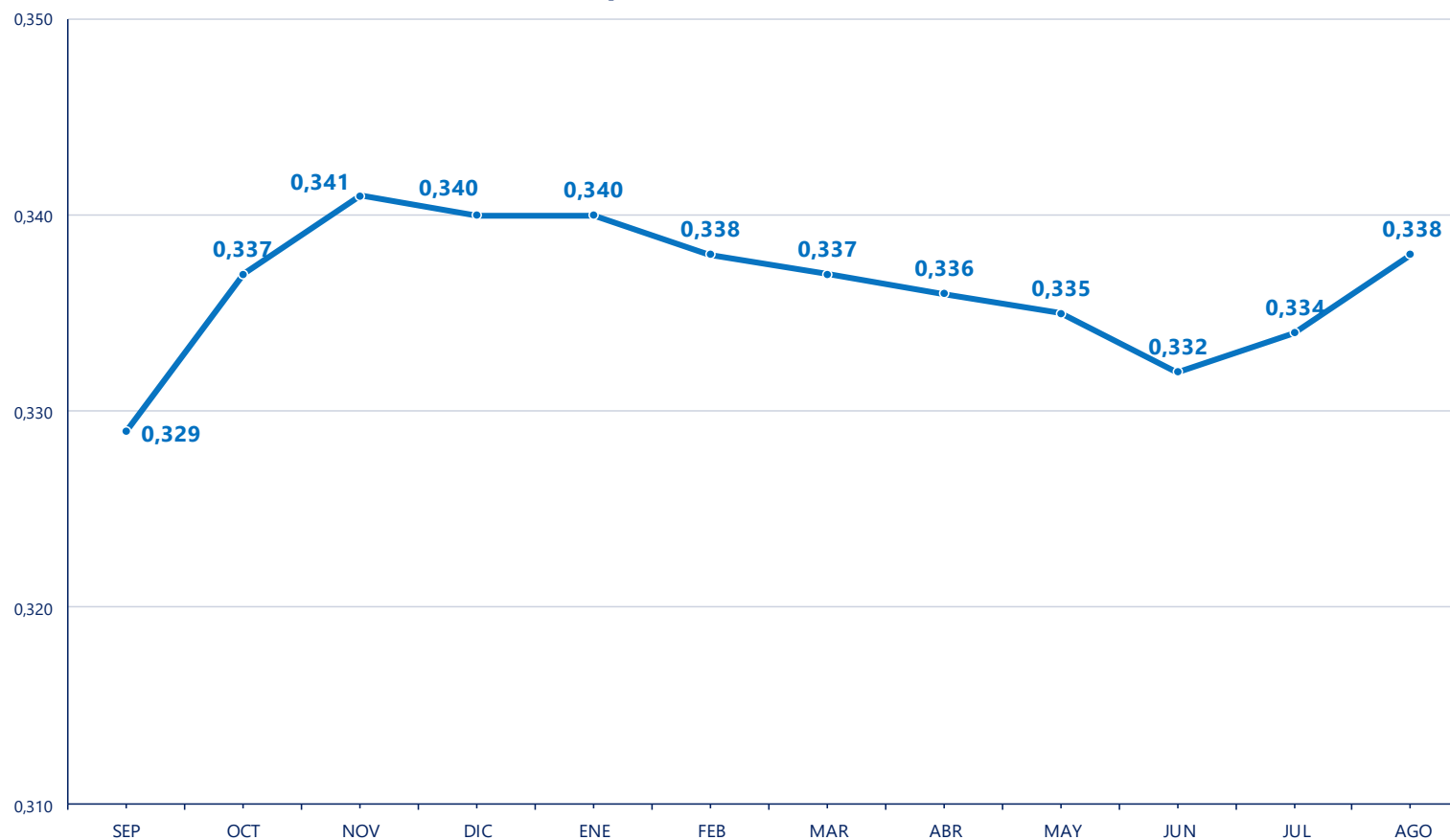
CA Productor	2020				2021							
	SEP	OCT	NOV	DIC	ENE	FEB	MAR	ABR	MAY	JUN	JUL	AGO
Andalucía	0,343	0,350	0,352	0,351	0,349	0,347	0,345	0,343	0,340	0,341	0,342	0,351
Aragón	0,323	0,332	0,336	0,337	0,337	0,332	0,333	0,333	0,332	0,328	0,326	0,336
Asturias (P. de)	0,350	0,356	0,356	0,358	0,360	0,355	0,356	0,355	0,354	0,352	0,350	0,348
Baleares (Illes)	0,328	0,329	0,326	0,325	0,323	0,317	0,319	0,323	0,325	0,322	0,328	0,329
Canarias	0,423	0,425	0,425	0,425	0,425	0,424	0,426	0,425	0,424	0,424	0,424	0,425
Cantabria	0,321	0,332	0,335	0,336	0,338	0,336	0,339	0,334	0,333	0,330	0,331	0,337
Castilla - La Mancha	0,331	0,346	0,349	0,352	0,354	0,349	0,349	0,348	0,345	0,342	0,342	0,344
Castilla y León	0,333	0,342	0,345	0,344	0,346	0,339	0,340	0,337	0,336	0,332	0,338	0,340
Cataluña	0,322	0,334	0,356	0,337	0,338	0,350	0,335	0,334	0,337	0,327	0,331	0,352
Extremadura	0,332	0,339	0,341	0,352	0,338	0,332	0,334	0,332	0,332	0,332	0,331	0,344
Galicia	0,320	0,327	0,329	0,329	0,330	0,327	0,329	0,328	0,327	0,325	0,325	0,327
Madrid (C. de)	0,331	0,343	0,342	0,345	0,348	0,341	0,336	0,338	0,335	0,333	0,336	0,323
Murcia (R. de)	0,330	0,334	0,332	0,332	0,335	0,336	0,334	0,335	0,339	0,334	0,331	0,333
Navarra (C.F. de)	0,330	0,338	0,343	0,343	0,345	0,340	0,341	0,340	0,338	0,333	0,335	0,342
País Vasco	0,348	0,355	0,356	0,356	0,357	0,352	0,354	0,353	0,350	0,347	0,349	0,366
Rioja (La)	0,341	0,347	0,356	0,346	0,339	0,335	0,335	0,336	0,331	0,328	0,325	0,319
Valenciana (C.)	0,339	0,347	0,349	0,355	0,349	0,346	0,343	0,344	0,341	0,339	0,340	0,341
<b>España</b>	<b>0,329</b>	<b>0,337</b>	<b>0,341</b>	<b>0,340</b>	<b>0,340</b>	<b>0,338</b>	<b>0,337</b>	<b>0,336</b>	<b>0,335</b>	<b>0,332</b>	<b>0,334</b>	<b>0,338</b>

En el informe se muestran los importes medios ponderados percibidos por los ganaderos de la comunidad autónoma indicada, independientemente de la ubicación del comprador.



## 7. EVOLUCIÓN DEL IMPORTE MEDIO .

Evolución del precio medio declarado (€/litro)

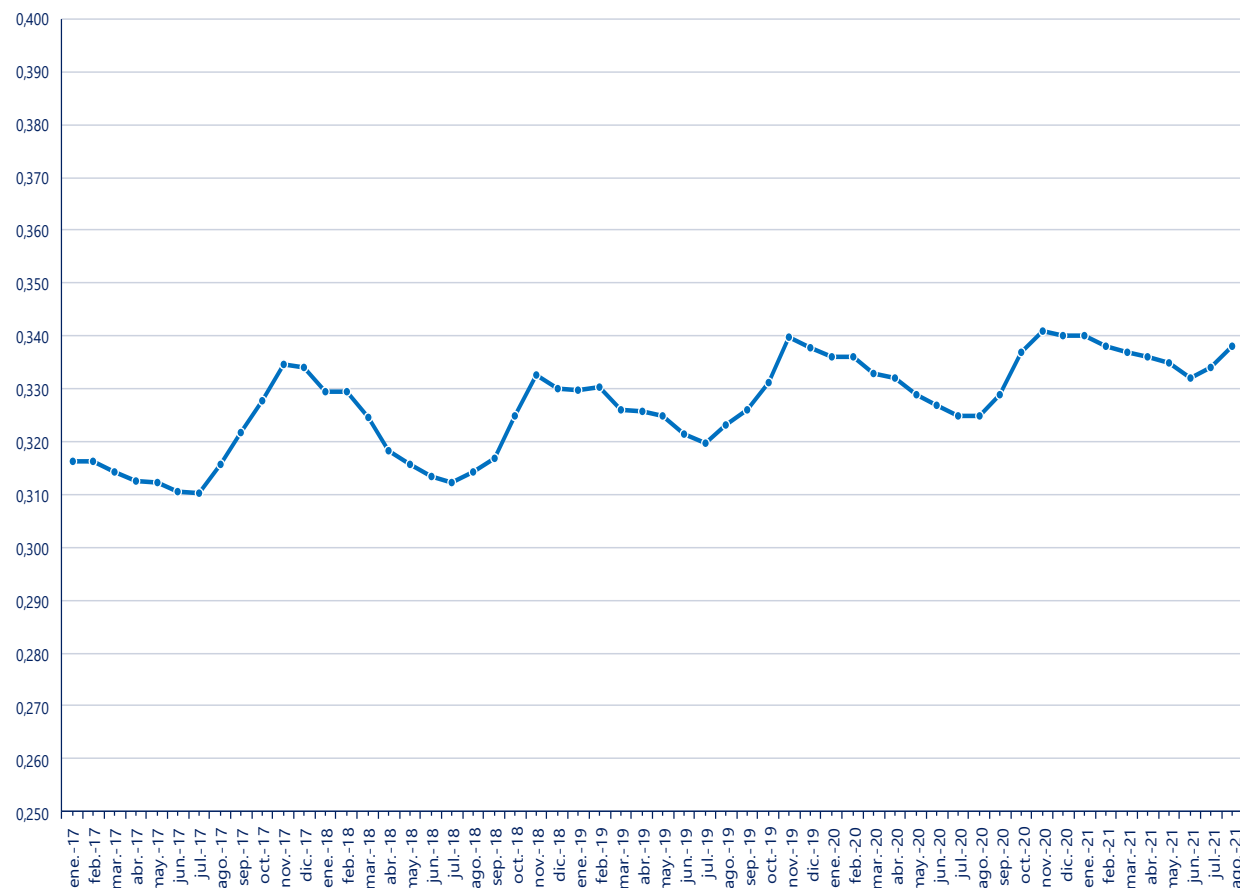


## 8. EVOLUCIÓN DEL IMPORTE MEDIO DECLARADO POR MES Y AÑO.

### EVOLUCIÓN IMPORTE MEDIO DECLARADO POR MES Y AÑO (€/litro) (medias ponderadas)

Mes	2017	2018	2019	2020	2021
Enero	0,316	0,329	0,330	0,336	0,340
Febrero	0,316	0,329	0,330	0,336	0,338
Marzo	0,314	0,325	0,326	0,333	0,337
Abril	0,313	0,318	0,326	0,332	0,336
Mayo	0,312	0,316	0,325	0,329	0,335
Junio	0,310	0,313	0,322	0,327	0,332
Julio	0,310	0,312	0,320	0,325	0,334
Agosto	0,316	0,314	0,323	0,325	0,338
Septiembre	0,322	0,317	0,326	0,329	
Octubre	0,328	0,325	0,331	0,337	
Noviembre	0,335	0,333	0,340	0,341	
Diciembre	0,334	0,330	0,338	0,340	
<b>Media anual</b>	<b>0,319</b>	<b>0,322</b>	<b>0,328</b>	<b>0,332</b>	<b>0,336</b>

### Evolución del precio medio declarado por mes y año 2016-2021 (€/litro)



## 9. GANADEROS CON ENTREGAS.

## GANADEROS CON ENTREGAS

CA Productor	2020				2021							
	SEP	OCT	NOV	DIC	ENE	FEB	MAR	ABR	MAY	JUN	JUL	AGO
Andalucía	475	475	474	475	472	471	468	467	466	465	464	460
Aragón	47	48	47	48	47	47	47	48	46	47	45	43
Asturias (P. de)	1.568	1.564	1.557	1.549	1.536	1.527	1.519	1.509	1.507	1.498	1.489	1.476
Baleares (Illes)	112	112	110	111	111	112	112	111	111	110	106	103
Canarias	103	101	101	101	98	95	96	95	93	94	90	85
Cantabria	1.066	1.059	1.058	1.050	1.042	1.033	1.029	1.024	1.024	1.016	1.014	1.008
Castilla - La Mancha	168	168	167	167	164	160	159	159	159	158	158	158
Castilla y León	956	948	937	927	921	917	915	908	901	893	889	887
Cataluña	422	422	419	419	413	410	410	406	403	400	395	394
Extremadura	57	55	53	52	52	52	52	52	52	50	47	47
Galicia	6.857	6.824	6.794	6.768	6.723	6.694	6.679	6.655	6.634	6.586	6.557	6.540
Madrid (C. de)	40	39	37	38	38	38	38	37	37	35	34	34
Murcia (R. de)	20	21	21	21	21	21	21	21	21	21	20	21
Navarra (C.F. de)	138	137	137	137	135	133	133	133	133	133	133	131
País Vasco	281	280	278	278	277	277	277	277	277	275	274	272
Rioja (La)	9	9	9	9	9	9	9	9	10	10	10	9
Valenciana (C.)	19	18	19	20	20	19	19	19	19	19	19	19
*Otros	0	0	0	0	0	0	0	0	0	0	0	0
<b>España</b>	<b>12.338</b>	<b>12.280</b>	<b>12.218</b>	<b>12.170</b>	<b>12.079</b>	<b>12.015</b>	<b>11.983</b>	<b>11.930</b>	<b>11.893</b>	<b>11.810</b>	<b>11.744</b>	<b>11.687</b>

\* Ganaderos de otros países.



## 10. LECHE CRUDA PRODUCIDA POR CCAA.

### LECHE CRUDA PRODUCIDA POR COMUNIDAD AUTÓNOMA (T.)

CA Productor	2020				2021							
	SEP	OCT	NOV	DIC	ENE	FEB	MAR	ABR	MAY	JUN	JUL	AGO
Andalucía	45.134	46.985	45.838	49.009	49.886	46.560	52.650	51.067	50.758	47.076	47.397	45.777
Aragón	13.805	14.008	13.780	14.640	14.697	13.844	15.990	15.585	15.572	15.099	15.065	13.858
Asturias (P. de)	45.411	46.336	45.071	46.680	46.817	43.765	49.638	49.059	50.824	48.479	49.423	48.065
Baleares (Illes)	2.768	3.225	3.585	4.239	4.370	4.409	5.082	4.611	4.190	3.387	2.925	2.618
Canarias	3.550	3.791	3.759	4.049	3.864	3.563	4.066	3.884	4.047	3.970	3.875	3.641
Cantabria	34.397	35.050	34.607	35.700	36.029	33.755	38.581	37.986	39.217	37.202	37.889	36.880
Castilla - La Mancha	21.777	22.368	21.810	23.195	23.250	21.766	24.602	24.215	24.736	23.193	23.622	22.862
Castilla y León	73.301	74.915	72.592	76.054	76.568	71.799	80.998	78.876	81.326	78.555	80.234	78.856
Cataluña	57.521	59.235	57.472	62.158	62.119	60.454	69.882	67.644	67.799	63.550	62.527	60.850
Extremadura	2.102	2.159	1.961	2.103	2.115	1.950	2.157	2.105	2.046	1.822	1.835	1.814
Galicia	230.519	236.935	231.196	241.671	244.064	228.118	258.098	252.975	262.276	251.926	257.532	254.784
Madrid (C. de)	4.999	5.117	4.995	5.336	4.966	4.943	5.674	5.443	5.544	5.199	5.290	5.290
Murcia (R. de)	4.398	4.875	4.963	5.508	5.724	5.544	6.416	6.212	6.274	5.651	5.049	4.553
Navarra (C.F. de)	20.183	20.533	19.862	21.002	21.287	19.840	22.166	21.788	22.283	21.368	21.754	21.619
País Vasco	13.370	13.863	13.585	14.188	14.477	13.494	15.083	14.667	15.028	14.291	14.444	14.190
Rioja (La)	2.104	2.150	2.063	2.179	2.187	2.032	2.307	2.297	2.411	2.298	2.293	2.282
Valenciana (C.)	6.026	6.328	6.447	6.877	6.879	6.741	7.785	7.576	7.709	7.076	6.569	6.390
*Otros	0	0	0	0	0	0	0	0	0	0	0	0
<b>Total</b>	<b>581.364</b>	<b>597.875</b>	<b>583.588</b>	<b>614.587</b>	<b>619.296</b>	<b>582.575</b>	<b>661.172</b>	<b>645.989</b>	<b>662.040</b>	<b>630.142</b>	<b>637.723</b>	<b>624.330</b>

\* Ganaderos de otros países.



## 11. CARACTERÍSTICAS CUALITATIVAS: MATERIA GRASA.

### CARACTERÍSTICAS CUALITATIVAS. MATERIA GRASA (%)

CA Productor	2020				2021							
	SEP	OCT	NOV	DIC	ENE	FEB	MAR	ABR	MAY	JUN	JUL	AGO
Andalucía	3,65	3,78	3,82	3,84	3,83	3,73	3,67	3,63	3,65	3,62	3,59	3,61
Aragón	3,58	3,74	3,79	3,75	3,76	3,66	3,64	3,61	3,57	3,49	3,44	3,50
Asturias (P. de)	3,72	3,83	3,84	3,86	3,90	3,82	3,81	3,75	3,73	3,69	3,65	3,67
Baleares (Illes)	3,84	3,90	3,81	3,75	3,65	3,54	3,56	3,62	3,64	3,65	3,67	3,72
Canarias	3,72	3,74	3,73	3,79	3,78	3,75	3,72	3,66	3,67	3,63	3,66	3,61
Cantabria	3,71	3,86	3,84	3,85	3,87	3,79	3,79	3,75	3,71	3,65	3,65	3,69
Castilla - La Mancha	3,62	3,80	3,85	3,88	3,90	3,76	3,72	3,68	3,63	3,59	3,54	3,56
Castilla y León	3,62	3,74	3,73	3,73	3,74	3,63	3,59	3,57	3,53	3,47	3,51	3,54
Cataluña	3,66	3,78	3,80	3,81	3,80	3,67	3,68	3,65	3,59	3,55	3,59	3,64
Extremadura	3,63	3,73	3,76	3,80	3,81	3,73	3,68	3,65	3,65	3,59	3,55	3,60
Galicia	3,80	3,89	3,91	3,93	3,94	3,85	3,82	3,79	3,79	3,73	3,70	3,74
Madrid (C. de)	3,59	3,74	3,72	3,67	3,74	3,63	3,53	3,55	3,48	3,46	3,47	3,48
Murcia (R. de)	3,60	3,72	3,68	3,61	3,61	3,53	3,49	3,49	3,41	3,32	3,40	3,47
Navarra (C.F. de)	3,67	3,81	3,82	3,84	3,87	3,75	3,77	3,74	3,69	3,65	3,65	3,69
País Vasco	3,75	3,90	3,88	3,91	3,92	3,82	3,86	3,82	3,79	3,72	3,75	3,81
Rioja (La)	3,66	3,84	4,14	3,80	3,62	3,69	3,69	3,68	3,61	3,56	3,52	3,41
Valenciana (C.)	3,62	3,67	3,67	3,68	3,69	3,66	3,61	3,55	3,48	3,45	3,45	3,47
<b>España</b>	<b>3,71</b>	<b>3,83</b>	<b>3,84</b>	<b>3,85</b>	<b>3,87</b>	<b>3,77</b>	<b>3,74</b>	<b>3,71</b>	<b>3,69</b>	<b>3,64</b>	<b>3,63</b>	<b>3,66</b>



## 12. CARACTERÍSTICAS CUALITATIVAS: PROTEÍNA.

### CARACTERÍSTICAS CUALITATIVAS. PROTEÍNA (%)

CA Productor	2020				2021							
	SEP	OCT	NOV	DIC	ENE	FEB	MAR	ABR	MAY	JUN	JUL	AGO
Andalucía	3,35	3,45	3,43	3,40	3,39	3,34	3,34	3,31	3,31	3,28	3,26	3,27
Aragón	3,33	3,43	3,46	3,46	3,46	3,36	3,38	3,37	3,33	3,28	3,25	3,29
Asturias (P. de)	3,29	3,36	3,36	3,35	3,34	3,28	3,28	3,28	3,27	3,23	3,23	3,19
Baleares (Illes)	3,22	3,25	3,24	3,27	3,29	3,26	3,29	3,28	3,22	3,11	3,11	3,14
Canarias	3,43	3,46	3,45	3,48	3,45	3,45	3,45	3,42	3,43	3,42	3,43	3,45
Cantabria	3,25	3,34	3,35	3,32	3,30	3,27	3,30	3,29	3,27	3,21	3,21	3,22
Castilla - La Mancha	3,31	3,43	3,43	3,41	3,42	3,36	3,36	3,32	3,29	3,25	3,24	3,23
Castilla y León	3,31	3,40	3,40	3,39	3,38	3,29	3,30	3,29	3,28	3,23	3,22	3,23
Cataluña	3,31	3,44	3,47	3,46	3,44	3,37	3,35	3,34	3,32	3,26	3,26	3,26
Extremadura	3,33	3,43	3,41	3,42	3,40	3,36	3,36	3,32	3,33	3,26	3,25	3,26
Galicia	3,29	3,38	3,39	3,37	3,37	3,33	3,34	3,33	3,31	3,27	3,27	3,28
Madrid (C. de)	3,29	3,41	3,40	3,38	3,39	3,33	3,32	3,28	3,24	3,19	3,18	3,17
Murcia (R. de)	3,39	3,45	3,40	3,40	3,35	3,31	3,31	3,26	3,25	3,24	3,23	3,27
Navarra (C.F. de)	3,27	3,35	3,36	3,34	3,34	3,27	3,30	3,29	3,26	3,22	3,22	3,22
País Vasco	3,25	3,31	3,32	3,29	3,29	3,24	3,27	3,26	3,24	3,20	3,20	3,19
Rioja (La)	3,41	3,45	3,44	3,36	3,30	3,19	3,19	3,22	3,18	3,15	3,12	3,14
Valenciana (C.)	3,34	3,43	3,43	3,40	3,41	3,35	3,35	3,34	3,33	3,27	3,24	3,25
<b>Total</b>	<b>3,30</b>	<b>3,39</b>	<b>3,40</b>	<b>3,38</b>	<b>3,37</b>	<b>3,32</b>	<b>3,33</b>	<b>3,31</b>	<b>3,30</b>	<b>3,25</b>	<b>3,25</b>	<b>3,25</b>





### DETALLE DE LA PRODUCCIÓN AÑO ACUMULADO (ENE – JUL 2021)

CA Productor	Producción (Kg.)	% sobre el total	Entregas misma CA (Kg.)	% sobre total CC.AA	Entregas distinta CA (Kg.)	% sobre total CC.AA
Andalucía	391.170.343	8	352.225.328	90	38.945.015	10
Aragón	119.709.907	2	45.347.500	38	74.362.407	62
Asturias (P. de)	386.069.260	8	342.593.973	89	43.475.287	11
Baleares (Illes)	31.591.543	1	31.591.543	100	0	0
Canarias	30.909.705	1	30.909.705	100	0	0
Cantabria	297.538.261	6	165.378.483	56	132.159.778	44
Castilla - La Mancha	188.246.160	4	129.578.401	69	58.667.759	31
Castilla y León	627.211.469	12	521.953.591	83	105.257.878	17
Cataluña	514.825.329	10	316.090.377	61	198.734.952	39
Extremadura	15.842.873	0	4.360.870	28	11.482.003	72
Galicia	2.009.773.011	40	1.346.589.354	67	663.183.657	33
Madrid (C. de)	42.347.861	1	9.494.535	22	32.853.326	78
Murcia (R. de)	45.422.992	1	39.821.476	88	5.601.516	12
Navarra (C.F. de)	172.104.324	3	76.923.110	45	95.181.214	55
País Vasco	115.673.550	2	112.501.872	97	3.171.678	3
Rioja (La)	18.106.548	0	3.570.110	20	14.536.438	80
Valenciana (C.)	56.724.320	1	6.908.868	12	49.815.452	88
<b>España</b>	<b>5.063.267.456</b>	<b>100</b>	<b>3.535.839.096</b>	<b>70</b>	<b>1.527.428.360</b>	<b>30</b>



## 14. LECHE CRUDA ECOLÓGICA DECLARADA POR COMPRADORES.

### LECHE CRUDA ECOLÓGICA DECLARADA POR COMPRADORES (T.)

CA 1 <sup>er</sup> comprador	2021											
	ENE	FEB	MAR	ABR	MAY	JUN	JUL	AGO	SEP	OCT	NOV	DIC
Andalucía	0	0	0	0	0	0	0	0				
Aragón	0	0	0	0	0	0	0	0				
Asturias (P. de)	2	3	4	3	4	6	9	7				
Baleares (Illes)	0	0	0	0	0	0	0	0				
Canarias	0	0	0	0	0	0	0	0				
Cantabria	113	101	113	178	183	164	164	163				
Castilla - La Mancha	69	192	141	104	74	80	82	58				
Castilla y León	54	48	58	56	65	59	64	74				
Cataluña	177	343	484	363	390	356	363	352				
Extremadura	0	0	0	0	0	0	0	0				
Galicia	2.997	2.487	3.293	3.729	4.011	3.588	3.535	3.508				
Madrid (C. de)	0	0	0	0	0	0	0	0				
Murcia (R. de)	0	0	0	0	0	0	0	0				
Navarra (C.F. de)	0	0	0	0	0	0	0	0				
País Vasco	12	12	14	22	21	19	21	16				
Rioja (La)	0	0	0	0	0	0	0	0				
Valenciana (C.)	0	0	0	0	0	0	0	0				
<b>España</b>	<b>3.423</b>	<b>3.184</b>	<b>4.107</b>	<b>4.455</b>	<b>4.748</b>	<b>4.272</b>	<b>4.237</b>	<b>4.178</b>				



## 15. EVOLUCIÓN DEL IMPORTE MEDIO LECHE CRUDA ECOLÓGICA.

### EVOLUCIÓN DE IMPORTE MEDIO DECLARADO LECHE CRUDA ECOLÓGICA POR COMUNIDAD AUTÓNOMA (€/litro) (medias ponderadas)

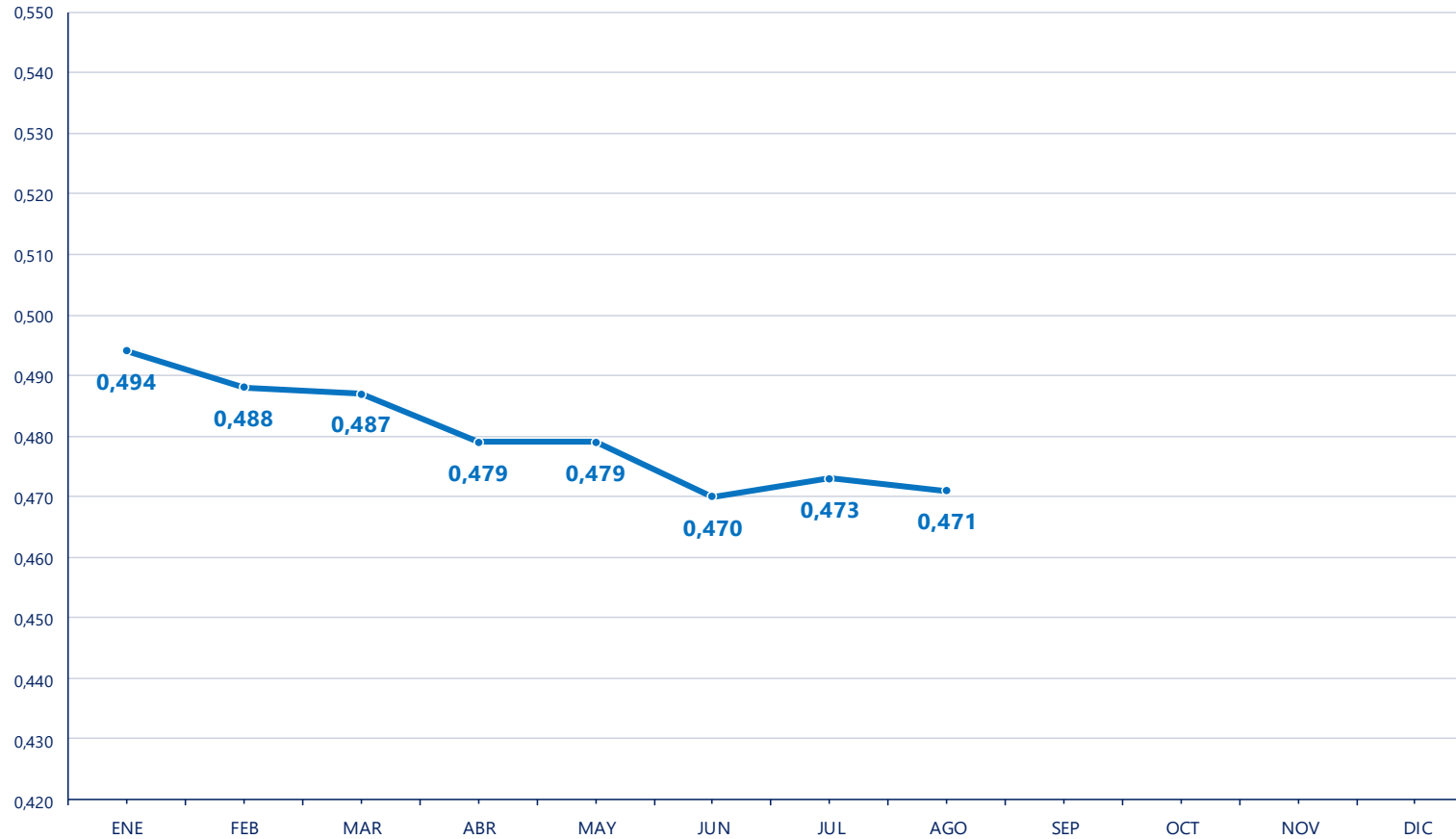
CA Productor	2021											
	ENE	FEB	MAR	ABR	MAY	JUN	JUL	AGO	SEP	OCT	NOV	DIC
Andalucía	-	-	-	-	-	-	-	-	-	-	-	-
Aragón	-	-	-	-	-	-	-	-	-	-	-	-
Asturias (P. de)	0,483	0,475	0,478	0,478	0,476	0,470	0,472	0,475				
Baleares (Illes)	-	-	-	-	-	-	-	-	-	-	-	-
Canarias	-	-	-	-	-	-	-	-	-	-	-	-
Cantabria	0,482	0,475	0,475	0,474	0,466	0,453	0,453	0,466				
Castilla - La Mancha	0,680	0,680	0,680	0,680	0,683	0,680	0,680	0,682				
Castilla y León	0,607	0,653	0,649	0,640	0,634	0,600	0,602	0,628				
Cataluña	0,579	0,583	0,590	0,587	0,584	0,541	0,582	0,616				
Extremadura	-	-	-	-	-	-	-	-	-	-	-	-
Galicia	0,478	0,473	0,477	0,476	0,476	0,469	0,465	0,472				
Madrid (C. de)	0,487	0,465	0,466	0,460	0,338	0,453	0,456	0,446				
Murcia (R. de)	-	-	-	-	-	-	-	-	-	-	-	-
Navarra (C.F. de)	-	-	-	-	-	-	-	-	-	-	-	-
País Vasco	0,550	0,550	0,550	0,531	0,493	0,495	0,507	0,522				
Rioja (La)	-	-	-	-	-	-	-	-	-	-	-	-
Valenciana (C.)	-	-	-	-	-	-	-	-	-	-	-	-
<b>España</b>	<b>0,494</b>	<b>0,488</b>	<b>0,487</b>	<b>0,479</b>	<b>0,479</b>	<b>0,470</b>	<b>0,473</b>	<b>0,471</b>				

En el informe se muestran los importes medios ponderados percibidos por los ganaderos de la comunidad autónoma indicada, independientemente de la ubicación del comprador.



# 17. EVOLUCIÓN IMPORTE MEDIO LECHE CRUDA ECOLÓGICA.

### Evolución del precio medio declarado leche cruda ecológica (€/litro)



## 16. LECHE CRUDA ECOLÓGICA PRODUCIDA POR CCAA.

### LECHE CRUDA ECOLÓGICA PRODUCIDA POR COMUNIDAD AUTÓNOMA (T.)

CA Productor	2021											
	ENE	FEB	MAR	ABR	MAY	JUN	JUL	AGO	SEP	OCT	NOV	DIC
Andalucía	0	0	0	0	0	0	0	0				
Aragón	0	0	0	0	0	0	0	0				
Asturias (P. de)	660	517	699	748	817	756	750	759				
Baleares (Illes)	0	0	0	0	0	0	0	0				
Canarias	0	0	0	0	0	0	0	0				
Cantabria	522	490	591	674	709	673	687	653				
Castilla - La Mancha	69	73	81	78	74	75	82	58				
Castilla y León	54	48	58	56	65	59	64	74				
Cataluña	93	280	416	289	304	251	257	262				
Extremadura	0	0	0	0	0	0	0	0				
Galicia	1.839	1.536	1.960	2.346	2.486	2.171	2.118	2.076				
Madrid (C. de)	174	228	287	242	272	268	259	281				
Murcia (R. de)	0	0	0	0	0	0	0	0				
Navarra (C.F. de)	0	0	0	0	0	0	0	0				
País Vasco	12	12	14	22	21	19	21	16				
Rioja (La)	0	0	0	0	0	0	0	0				
Valenciana (C.)	0	0	0	0	0	0	0	0				
<b>España</b>	<b>3.423</b>	<b>3.184</b>	<b>4.107</b>	<b>4.455</b>	<b>4.748</b>	<b>4.272</b>	<b>4.237</b>	<b>4.178</b>				





Más información:

<https://www.mapa.gob.es/es/ganaderia/temas/produccion-y-mercados-ganaderos/sectores-ganaderos/vacuno-lechero/>

