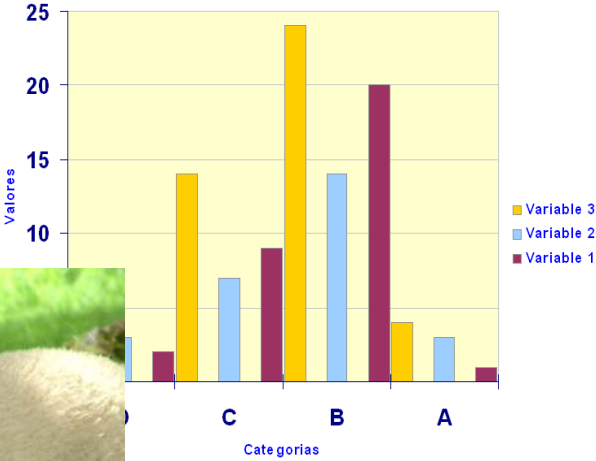


Metodología de Precios Percibidos por los Agricultores y Ganaderos



GOBIERNO DE ESPAÑA

MINISTERIO DE MEDIO AMBIENTE Y MEDIO RURAL Y MARINO

ÍNDICE

1. INTRODUCCIÓN	1
2. CAMBIO DE BASE.....	2
2.1. ALTAS, BAJAS Y MODIFICACIONES.....	3
3. METODOLOGÍA GENERAL DE CÁLCULO	4
3.1. DEFINICIONES	4
3.2. MATRIZ DE PONDERACIÓN	5
3.3. PRECIOS MEDIOS MENSUALES Y ANUALES.....	6
3.4. ÍNDICES DE PRECIOS PERCIBIDOS POR LOS AGRICULTORES Y GANADEROS.....	7
3.4.1. Índice Simple de un Producto	8
3.4.2. Índice Compuesto de un Grupo de Productos	8
3.4.3. Índices Anuales Móviles (del mes <i>m</i>)	10
4. RESULTADOS	12
4.1. COMPARATIVA BASES 2000=100 Y 2005=100.....	13
ANEJO 1: CUESTIONARIO DE PRECIOS PERCIBIDOS POR LOS AGRICULTORES Y GANADEROS	
ANEJO 2: POSICIÓN COMERCIAL DE LOS PRECIOS PERCIBIDOS	
ANEJO 3: PONDERACIONES CUANTITATIVAS (CÁLCULO DE PRECIOS)	
ANEJO 4: PONDERACIONES VALORATIVAS (CÁLCULO DE ÍNDICES)	
ANEJO 5: AGRUPACIONES DE PRECIOS PERCIBIDOS POR LOS AGRICULTORES Y GANADEROS	
ANEJO 6: AGRUPACIONES EUROSTAT DE ÍNDICES DE PRECIOS PERCIBIDOS	
ANEJO 7: RELACIÓN DE PRECIOS E ÍNDICES DE PRECIOS PERCIBIDOS PUBLICADOS	
ANEJO 8: SERIES DE ÍNDICES MENSUALES Y ANUALES DE PRECIOS PERCIBIDOS POR LOS AGRICULTORES Y GANADEROS. AÑOS 2005-2007.	
ANEJO 9: SERIES DE ÍNDICES ANUALES MÓVILES DE PRECIOS PERCIBIDOS POR LOS AGRICULTORES Y GANADEROS. AÑOS 2005-2007.	

1. INTRODUCCIÓN

La encuesta de *Precios Percibidos por los Agricultores y Ganaderos*, que incluye el cálculo de los *Índices de Precios* como derivados de éstos, se realiza mensualmente desde el año 1953 por el Ministerio de Agricultura, Pesca y Alimentación (actual Ministerio de Medio Ambiente y Medio Rural y Marino – M.A.R.M.), con la colaboración de las comunidades autónomas.

El objetivo fundamental de los *índices de precios percibidos (OUTPUT)* es medir la evolución de los precios que percibe el agricultor y el ganadero por la venta de los productos agrarios. Junto a los *índices de precios medios de producción agraria (INPUT)*, son indicadores básicos utilizados para el cálculo de la evolución de la renta agraria.

El establecimiento de un periodo de base para la estadística de precios agrarios supone la realización de un análisis profundo de la estructura productiva y comercial de la rama de actividad, con el fin de determinar:

- ↪ Las *especificaciones* (productos, variedades, tipos, etc.) a considerar en la mencionada estadística.
- ↪ La *posición comercial* para cada una de las especificaciones señaladas.
- ↪ Las *áreas territoriales* en las que deben ser tomados los precios; áreas que se definen por su importancia relativa en la producción comercializada de la especificación correspondiente.
- ↪ La *ponderación de cada área* en la formación de los precios mensuales.
- ↪ La *ponderación de cada producto* en la formación de los Índices Mensuales y Anuales de Precios Percibidos por los Agricultores y Ganaderos.

Los resultados de la estadística de *Precios Percibidos por los Agricultores y Ganaderos* son:

- Precios medios mensuales y anuales.
- Índices de precios mensuales, anuales y anuales móviles, para el conjunto de los productos agrarios y para grupos de productos significativos.

Aunque desde el punto de vista de su ejecución práctica el proceso de elaboración de Precios e Índices está totalmente integrado e informatizado, se considera conveniente, desde el punto de vista conceptual y como presentación, separar los dos subconjuntos mencionados, ya que, una vez concluida la elaboración del primero (Precios), la del segundo (Índices) se obtiene automáticamente mediante la utilización de los esquemas de ponderaciones correspondientes.

2. CAMBIO DE BASE

Los Índices de Precios Percibidos por los Agricultores y Ganaderos se calculan tomando como base de referencia un año determinado. La integración de España en la Unión Europea supuso la necesidad de armonizar las metodologías nacionales con las establecidas en la U.E. Para que los resultados de los distintos países miembros fueran directamente comparables se estableció el periodo de base año 1985. A partir de ese momento se realiza el cambio de base cada cinco años.

En la siguiente tabla se reflejan las sucesivas bases tomadas como referencia para el cálculo de índices de precios percibidos y su periodo de vigencia:

Periodo – Año base	Periodo de vigencia
1953	Enero 1953 a diciembre 1964
1964	Enero 1964 a diciembre 1976
1976	Enero 1976 a diciembre 1987
1985	Enero 1985 a diciembre 1994
1990	Enero 1990 a diciembre 2001
1995	Enero 1995 a diciembre 2003
2000	Enero 2000 a diciembre 2008
2005	Enero 2005

Tabla 1: Bases de referencia para índices de precios percibidos

El Periodo de Base para las estadísticas de precios percibidos por los agricultores y ganaderos es aquel cuyos precios o salarios sirven de referencia para el cálculo de los Índices. A partir del año 2009 la base utilizada para la elaboración de estas estadísticas de precios será el año 2005=100. Para el periodo comprendido entre enero del año 2005 y diciembre de 2008, fin del periodo de vigencia de la anterior base, se dispone de índices en la base anterior y actual (2000 y 2005 respectivamente), por lo que se pueden elaborar comparativas de los resultados globales en el mencionado período en ambas bases.

Los trabajos para el establecimiento del nuevo periodo de base tienen una duración aproximada de dos-tres años. En el caso de los precios percibidos, para cada una de las especificaciones consideradas se elabora una matriz de ponderación donde figuran las cantidades comercializadas en el periodo de referencia en cada provincia y mes. Como Periodo de Referencia para el establecimiento de las ponderaciones se considera un trienio centrado en el año de referencia. Es decir, para el cambio de base 2005=100 se han tomado los datos de los años 2004-2005-2006. Las ponderaciones se han constituido con las cantidades medias de las distintas especificaciones vendidas por las explotaciones agrarias en el trienio considerado.

Una vez calculada la nueva base de ponderaciones se recalculan los precios medios mensuales y anuales de los productos agrícolas, forestales y ganaderos para el año base. Esta base de ponderaciones figura como uno de los componentes para el cálculo de los precios y se utiliza durante un período de cinco años.

Cuando se han calculado los precios medios (mensuales y anuales) de cada producto con el nuevo periodo base, se realizan una serie de valorativas, es decir, las cantidades físicas de cada producto por el precio medio del año base, que utilizaremos para integrar los índices. De esta forma se elaboran los índices de precios percibidos en la nueva base.

2.1. ALTAS, BAJAS Y MODIFICACIONES

El cambio de base es importante debido a que es el momento de realizar cambios que durarán cinco años. A lo largo de este periodo de tiempo se deben ir anotando las posibles variaciones que se van a necesitar en la próxima base.

En la siguiente tabla se recogen las bajas de las especificaciones realizadas en la base 2005 respecto a la del año 2000, ya que no se han producido altas ni modificaciones, es decir, no se ha cambiado ninguna especificación del cuestionario.

ALTAS	BAJAS	MODIFICACIONES
	Caña de azúcar	
	Semilla de judía	

Tabla 2: Comparación productos base 2000 y nueva base 2005

Además de los productos cuyos precios se han eliminado, indicados en la tabla anterior, se deja de publicar también el índice del subgrupo *plantas de escarda*, ya que no es una agrupación representativa de los cultivos españoles.

3. METODOLOGÍA GENERAL DE CÁLCULO

3.1. DEFINICIONES

A continuación se definen los conceptos básicos a tener en cuenta en las estadísticas de Precios Percibidos por los Agricultores y Ganaderos y sus correspondientes Índices.

- ⇒ Precio percibido: Precio de mercado desde la óptica del productor. Generalmente, son los precios a salida de explotación agraria y no incluyen: gastos de transporte, subvenciones que pueden recibir, impuestos indirectos y tasas que pueden gravar las transacciones de dichos productos en las que el agricultor (o ganadero) actúa como vendedor. Los precios se recogen en un cuestionario elaborado por el Servicio de Coordinación Estadística del Ministerio de Medio Ambiente y Medio Rural y Marino (Anejo 1).
- ⇒ Índice de precios: Medida estadística que analiza las variaciones que se producen en los precios con respecto al tiempo o al espacio. En este caso se estudian las variaciones que se producen en los precios agrarios en un periodo de tiempo.
- ⇒ Periodo de referencia de la encuesta: Tanto para la obtención de la información de base como para la obtención de resultados, la periodicidad es mensual.
- ⇒ Periodo de base o Año base: Es el año cuyos precios sirven de referencia para el cálculo de los índices; es decir, el año cuyos precios sirven de referencia para medir la evolución de los mismos.
- ⇒ Periodo de referencia para el establecimiento de las ponderaciones: Se considera el trienio centrado en el año de referencia.
- ⇒ Áreas territoriales elementales: Superficies definidas para la captación de los precios. Son las 320 comarcas agrarias homogéneas establecidas en la publicación “Comercialización Agraria de España” de la Secretaría General Técnica. A partir de los precios tomados en dichas áreas se obtienen, por sucesivas agregaciones, los precios medios correspondientes a niveles geográficos superiores (provinciales, comunidades autónomas y nacionales).
- ⇒ Campo de observación de la estadística de precios percibidos: Está constituido por el conjunto de operaciones comerciales sobre productos agrarios, en todo el territorio nacional, en las que el agricultor interviene como vendedor; bien directamente, o a través de sus cooperativas o asociaciones para la comercialización. Este concepto es diferente al adoptado en periodos de base anteriores a 1995, ya que desaparece el concepto de “explotación agraria nacional”. Por tanto, deben tenerse en cuenta las operaciones de compra-venta entre explotaciones agrarias. Esta decisión resulta

acorde con la entrada en vigor del R CE 2223/96 del Consejo, de 25 de junio de 1996 relativo al sistema de Cuentas Nacionales y Regionales de la Comunidad.

- ⇒ Posición comercial: Indica la situación del producto, teniendo en cuenta tanto la fase de intercambio como las condiciones de comercialización del mismo, en la que se deben recoger los precios percibidos por los agricultores y ganaderos (Anejo 2).

3.2. MATRIZ DE PONDERACIÓN

Como elemento fundamental para los trabajos de elaboración de la nueva base en la estadística de precios percibidos se diseña, para cada una de las especificaciones consideradas, una matriz donde figurarán las cantidades comercializadas en el periodo base en cada provincia y mes.

La estacionalidad de la producción de los cultivos agrícolas y la diversidad agrológica de las distintas regiones determina que dichas cantidades sean variables mes a mes (incluso hay meses en los que determinadas especificaciones no se comercializan). Por tanto, para construir la matriz de ponderación será necesario, además de las cantidades comercializadas, los calendarios de comercialización de cada una de las especificaciones. En el resto de los países de la Unión Europea la estacionalidad se recoge a partir de la base 2005=100. Anteriormente sólo se tenía en cuenta para las frutas y las hortalizas.

Tanto el ganado para abasto como los productos ganaderos, por armonización con el resto de la Unión Europea, no tienen estacionalidad. Debido a ello, se han considerado las cantidades anuales comercializadas en el periodo de base y se han repartido entre los doce meses del año. Lo mismo ocurre con los productos forestales.

Las Unidades de Estadística Agraria de las Comunidades Autónomas, a través de los servicios provinciales, son las responsables de la elaboración de dichas matrices, según las normas armonizadas establecidas por la Unidad de Estadística del M.A.R.M. Por tanto, identifican las especificaciones propias de sus circunscripciones geográficas (comarcas) y establecen las ponderaciones mensuales para cada una de ellas, en el periodo de referencia establecido.

Posteriormente, la Unidad de Estadística del M.A.R.M. valida e integra dichas informaciones, con el objeto de disponer de una base de ponderaciones para la obtención de resultados nacionales.

En el Anejo 3, se adjunta la base de ponderaciones cuantitativas utilizada en el cálculo de precios; las ponderaciones valorativas para el cálculo de índices constituyen el Anejo 4. Ambas calculadas en el último cambio de base (base 2005, con periodo de referencia 2004-2005-2006) que se utilizan durante un período aproximado de 5 años.

3.3. PRECIOS MEDIOS MENSUALES Y ANUALES

Las fórmulas específicas para la obtención de los precios se expresan a continuación. En ellas se utilizan las siguientes notaciones:

i = especificación	p = precio (euros)
j = producto	q = cantidad
n = año	w = valor
m = mes	w = p · q
k = provincia	

Las Comunidades Autónomas disponen de informadores comarcales que realizan mensualmente tres recogidas de precios para cada una de las especificaciones definidas en el calendario, cuyos resultados se reflejan en un cuestionario elaborado por el Servicio de Coordinación Estadística del Ministerio de Medio Ambiente, y Medio Rural y Marino (Anejo 1). Posteriormente, son remitidos a los servicios provinciales, responsables de la integración provincial, ponderando la importancia de cada comarca en las transacciones provinciales de cada especificación y considerando la media aritmética de los tres precios tomados en el mes. Con estos resultados, se elabora un cuestionario provincial mensual, que es remitido por el responsable de cada Comunidad Autónoma a la Unidad Estadística del M.A.R.M.

Con los datos de los 50 cuestionarios provinciales se calculan los **precios medios mensuales nacionales** de las 222 especificaciones mediante la fórmula de integración:

$${}^n [p]_m^i = \frac{\sum_{k=1}^{k=50} {}^n [p]_m^i \cdot {}^0 [q]_m^i}{\sum_{k=1}^{k=50} {}^0 [q]_m^i}$$

${}^n [p]_m^i$ = **precio medio nacional** para la especificación i del mes m en el año n

${}^n [p]_m^i$ = **precio medio mensual** para la especificación i relativo al mes m en la provincia k del año n

${}^0 [q]_m^i$ = **cantidad comercializada** de la especificación i durante el mes m en la provincia k en el año base 0

Mediante las correspondientes fórmulas análogas de integración, en las que intervienen las cantidades comercializadas determinadas en las matrices señaladas anteriormente y los

correspondientes precios, se podrían obtener los **precios medios mensuales autonómicos**.

Las 222 especificaciones (i) anteriores se agrupan en 136 productos (j). En el Anejo 5 se relacionan los códigos de las especificaciones y productos, así como de los subgrupos y grupos de productos. El **precio medio mensual nacional de cada producto** se obtiene por agregación de los correspondientes a cada una de las especificaciones que lo componen. En muchos casos el producto sólo tiene una especificación, por lo que $i = j$.

$${}^n [p]_m^j = \frac{\sum_{i=1}^{i=h} {}^n [p]_m^i \cdot {}^0 [q]_m^i}{\sum_{i=1}^{i=h} {}^0 [q]_m^i}$$

Los **precios medios anuales nacionales** se obtienen mediante la aplicación de la siguiente fórmula:

$${}^n [p]^j = \frac{\sum_{m=1}^{m=12} {}^n [p]_m^j \cdot {}^0 [q]_m^j}{\sum_{m=1}^{m=12} {}^0 [q]_m^j}$$

${}^n [p]^j$ = **precio anual medio nacional** del producto j durante el año n

${}^n [p]_m^j$ = **precio medio nacional** del producto j en el mes m del año n

${}^0 [q]_m^j$ = **cantidad comercializada** del producto j durante el mes m del año base 0 .

Se puede comprobar que se cumple que:

$${}^n [q]^j = \sum_{m=1}^{m=12} {}^0 [q]_m^j$$

3.4. ÍNDICES DE PRECIOS PERCIBIDOS POR LOS AGRICULTORES Y GANADEROS

A partir de los precios medios (mensuales y anuales), establecidos con la metodología brevemente descrita en el epígrafe anterior, de los esquemas de ponderaciones y con la aplicación de la fórmula de Laspeyres, se elaboran los Índices de Precios Percibidos por los Agricultores y Ganaderos en la nueva base (en este caso 2005 = 100) descritos a continuación.

3.4.1. ÍNDICE SIMPLE DE UN PRODUCTO

Para su cálculo se utiliza la siguiente fórmula:

$${}^n[I]_m^j = \frac{{}^n[p]_m^j}{{}^0[p]^j} \times 100$$

${}^n[I]_m^j$ = **índice simple** del producto j en el mes m del año n

${}^n[p]_m^j$ = **precio nacional medio** del producto j en el mes m del año n

${}^0[p]^j$ = **precio medio anual** para el producto j en el año base 0

3.4.2. ÍNDICE COMPUESTO DE UN GRUPO DE PRODUCTOS

Para su cálculo general se utiliza la siguiente fórmula:

$${}^n[I]_m^C = \frac{\sum_{j=1}^{j=t} {}^n[p]_m^j \cdot {}^0[q]_m^j}{\sum_{j=1}^{j=t} {}^0[p]^j \cdot {}^0[q]_m^j} = \frac{\sum_{j=1}^{j=t} {}^0[p]^j \cdot \frac{{}^n[p]_m^j}{{}^0[p]^j} \cdot {}^0[q]_m^j}{\sum_{j=1}^{j=t} {}^0[p]^j \cdot {}^0[q]_m^j} = \frac{\sum_{j=1}^{j=t} {}^n[I]_m^j \cdot {}^0[w]_m^j}{\sum_{j=1}^{j=t} {}^0[w]_m^j}$$

${}^n[I]_m^C$ = **índice compuesto** de t productos considerados, relativo al mes m del año n

${}^0[w]_m^j = {}^0[p]^j \cdot {}^0[q]_m^j$ = **valor** de las cantidades comercializadas del producto j durante mes m del año base 0 , calculado a precios medios del año base. Son las **ponderaciones valorativas** que se utilizan para promediar índices simples y obtener el **índice compuesto**. Cuando $t = 136$ se obtiene el **Índice General de Precios Percibidos por Agricultores y Ganaderos**

$${}^n[I]_m^j = \frac{{}^n[p]_m^j}{{}^0[p]^j} = \text{índice simple del producto } j \text{ en el mes } m \text{ del año } n$$

Cuando t comprende un número limitado de productos se obtienen los **índices parciales de grupos o subgrupos** (Anejo 5), teniendo presente que la valoración de todas las

cantidades vendidas del producto j durante los doce meses del año base 0 (valoradas a precios medios del año base) es:

$${}^0[w]^j = \sum_{m=1}^{m=12} {}^0[w]_m^j$$

El valor de las cantidades comercializadas de todos los productos durante el mes m del año base (valoradas a los precios medios correspondientes del año base) se expresa como:

$${}^0[w]_m = \sum_{j=1}^{j=136} {}^0[w]_m^j$$

La expresión del **índice anual medio del producto j** durante el año n viene dada por:

$${}^n[I]^j = \frac{\sum_{m=1}^{m=12} {}^n[I]_m^j \cdot {}^0[w]_m^j}{\sum_{m=1}^{m=12} {}^0[w]_m^j}$$

El **Índice Mensual General de Precios Percibidos por Agricultores y Ganaderos** en el mes m del año n se calcula:

$${}^n[I]_m = \frac{\sum_{j=1}^{j=136} {}^n[I]_m^j \cdot {}^0[w]_m^j}{\sum_{j=1}^{j=136} {}^0[w]_m^j}$$

El **Índice General Anual (IGA)** del año n :

$${}^n[I] = \frac{\sum_{j=1}^{j=136} \sum_{m=1}^{m=12} {}^n[p]_m^j \cdot {}^0[q]_m^j}{\sum_{j=1}^{j=136} \sum_{m=1}^{m=12} {}^0[p]_m^j \cdot {}^0[q]_m^j} = \frac{\sum_{j=1}^{j=136} \sum_{m=1}^{m=12} {}^n[I]_m^j \cdot {}^0[w]_m^j}{\sum_{j=1}^{j=136} \sum_{m=1}^{m=12} {}^0[w]_m^j}$$

Este IGA puede obtenerse de tres maneras distintas:

1. Como media ponderada, con ponderaciones asociadas a los índices medios anuales de cada producto.

$${}^n[I] = \frac{\sum_{i=1}^{i=136} {}^n[I]^i \cdot {}^0[w]^i}{\sum_{i=1}^{i=136} {}^0[w]^i}$$

2. Como media ponderada (con ponderaciones valorativas) de los índices medios generales mensualmente calculados durante el año n.

$${}^n[I] = \frac{\sum_{m=1}^{m=12} {}^n[I]_m \cdot {}^0[W]_m}{\sum_{m=1}^{m=12} {}^0[W]_m}$$

3. Básicamente coincide con la primera vía reseñada, pero se diferencia en que se parte de los precios anuales medios de cada especificación. Este es el procedimiento utilizado en la Unidad de Estadística del M.A.R.M., reservándose los otros dos a modo de comprobación.

$${}^n[I] = \frac{\sum_{i=1}^{j=136} {}^n[p]^j \cdot {}^0[q]^j}{\sum_{i=1}^{j=136} {}^0[p]^j \cdot {}^0[q]^j} = \frac{\sum_{i=1}^{j=136} {}^n[I]^j \cdot {}^0[w]^j}{\sum_{i=1}^{j=136} {}^0[w]^j}$$

3.4.3. ÍNDICES ANUALES MÓVILES (DEL MES M)

Se calculan los índices correspondientes a un período anual que finaliza en el último mes para el que se dispone de información. No es, por tanto, una media centrada en el mes m , sino que se utilizan, junto a los precios del último mes o de referencia ($m=0$), los de los once meses anteriores.

Los índices móviles pueden ser simples o compuestos.

A) Índices Anuales Móviles Simples

Los **índices anuales móviles simples** se calculan mediante la siguiente fórmula:

$${}^n[IAM]_{m=0}^j = \frac{\sum_{m=-11}^{m=0} \frac{{}^n}{n-1} [p]_m^j \cdot {}^0 [q]_m^j}{\sum_{m=-11}^{m=0} {}^0 [p]_m^j \cdot {}^0 [q]_m^j} = \frac{{}^n}{n-1} [p]_m^j$$

${}^n[IAM]_{m=0}^j$ = **índice anual móvil** del producto j durante el año que empieza en el mes $m + 1$ del año $n - 1$ y acaba en el mes m del año n

$\frac{{}^n}{n-1} [p]_m^j$ = **precio medio ponderado** del producto j durante el año que empieza en el mes $m + 1$ del año $n - 1$ y acaba en el mes m del año n

B) Índices Anuales Móviles Compuestos

Los **índices anuales móviles compuestos** se calculan de la forma siguiente:

$${}^n[IAM]_{m=0}^c = \frac{\sum_{j=1}^{j=t} {}^n[IAM]_m^j \cdot {}^0[w]_m^j}{\sum_{j=1}^{j=t} {}^0[w]_m^j}$$

Como se puede apreciar, se trata de la integración ponderada (con ponderaciones valorativas w) de los índices anuales móviles de los productos constituyentes.

➤ **Conclusiones de los Índices de Precios Percibidos por los Agricultores y Ganaderos**

En relación con las formulaciones de los Índices de Precios Percibidos por los Agricultores y Ganaderos, elaborados por la Secretaría General Técnica del M.A.R.M., deben destacarse los dos hechos siguientes:

- a) Los índices de determinadas agrupaciones publicados por la Unidad de Estadística del M.A.R.M. son, en algunos casos, muy diferentes a los publicados por Eurostat. La explicación a estas diferencias se deduce al comparar los Anejos 5 y 6 de este documento. En el Anejo 6 se detallan las agrupaciones que utiliza Eurostat correspondientes a los *Índices de Precios de Venta de los Productos Agrarios*. En los índices U.E. no se tienen en cuenta los precios de los productos forestales.
- b) Los Índices Anuales Móviles elaborados para cada mes por el M.A.R.M., que integran los precios de los doce meses que terminan en el mes de referencia y que constituyen un valioso auxiliar en el análisis de la evolución agregada de los precios y sus proyecciones a corto plazo, no tienen un equivalente en el sistema U.E. de estadísticas de precios de productos agrarios.

4. RESULTADOS

Mensualmente se publican en la página Web del Ministerio de Medio Ambiente y Medio Rural y Marino (<http://www.marm.es/>), dentro de las Estadísticas del Área de Medio Rural y Marino, los Precios Percibidos por los Agricultores y Ganaderos por la venta de los productos agrarios de mayor relevancia, tanto vegetales (agrícolas y forestales) como animales. Además de los precios de los distintos productos, se publican cada mes los Índices Mensuales Ordinarios e Índices Anuales Móviles de las principales agrupaciones:

- ⇒ **Productos vegetales.** Incluye productos agrícolas y forestales. Dentro del grupo de productos agrícolas se tienen en cuenta: cereales, leguminosas, tubérculos, cultivos industriales, cultivos forrajeros, cítricos, frutas no cítricas (frutas frescas y secas), hortalizas, vino y mosto, aceite, semillas, flores y plantas ornamentales. Los productos forestales incluyen los grupos de madera (coníferas y frondosas) y corcho.
- ⇒ **Productos animales.** Comprende los grupos de ganado para abasto (vacuno, ovino, caprino, porcino, aves y conejos) y productos ganaderos (leche, huevos y lana).

La integración de estos dos grandes grupos (vegetales y animales) da lugar al Índice General Mensual de Precios Percibidos y al Índice Anual Móvil (General) de Precios Percibidos por los Agricultores y Ganaderos. Al ser la estructura de ponderaciones para el cálculo de los índices de productos agrícolas variable mes a mes, puede ser más representativa la evolución de este segundo índice que el ordinario.

Al finalizar el cálculo del mes de diciembre, automáticamente se generan los Índices Anuales, tanto de productos vegetales y ganaderos, como del Índice General Anual.

El Índice Anual Móvil es el índice medio de los últimos 12 meses, por lo tanto, el índice anual móvil de diciembre coincide con el índice del año natural.

En el Anejo 7 se detallan los productos y grupos de productos cuyos precios e índices de precios percibidos por los agricultores y ganaderos se publican con carácter mensual. Se publican los datos de los meses del año en curso, teniendo en cuenta que se dispone de los datos con dos meses de desfase, y los dos años anteriores completos. Todos los productos que integran los diferentes índices compuestos se encuentran reflejados en el Anejo 5; en el Anejo 7 únicamente aparecen los productos cuyos precios se publican mensualmente.

En el Anejo 8 se recogen las series de Índices Mensuales y Anuales de Precios Percibidos por los Agricultores y Ganaderos desde enero de 2005 hasta diciembre 2007, con base 2005=100. En Anejo 9 aparecen las series de los Índices Anuales Móviles correspondientes al mismo periodo.

Durante el año 2009 se publicarán los precios e índices de precios percibidos correspondientes a los años 2007 y 2008 completos y los meses del año 2009 disponibles.

Los índices se publican con base de referencia 2005=100 desde el año 2005, pero los precios se publican referenciados a la nueva base desde enero de 2009.

Además de en la página Web del M.A.R.M., mensualmente se difunde un informe sobre los Índices de Precios Percibidos en el *Boletín Mensual de Estadística*, publicación de la Subdirección General de Estadística; los índices anuales también se recogen en el Anuario de Estadística del Ministerio de Medio Ambiente y Medio Rural y Marino.

4.1. COMPARATIVA BASES 2000=100 Y 2005=100

Dado que para el periodo comprendido entre enero del año 2005 y diciembre de 2008 se dispone de índices en la base anterior y actual (2000 y 2005 respectivamente), se presentan a continuación una serie de cuadros y gráficos comparativos de los resultados globales durante el mencionado período en ambas bases.

En las tablas 3, 4, 5 y 6 se realiza una comparativa del Índice General de Precios Percibidos por los Agricultores y Ganaderos y los dos grupos más significativos, Productos Vegetales y Productos Animales. En dichas tablas se recogen los índices mensuales y anuales en base 2005=100 y los derivados de los calculados en base 2000=100, haciendo el año 2005 de esta base igual a 100.

Año 2005						
Mes	Índice General		Índice Productos Vegetales		Índice Productos Animales	
	Base 2000=100	Base 2005=100	Base 2000=100	Base 2005=100	Base 2000=100	Base 2005=100
Enero	104,8	101,8	110,7	104,1	98,5	98,8
Febrero	109,6	109,8	122,6	119,6	97,8	98,5
Marzo	115,1	116,2	129,7	129,6	100,8	101,1
Abril	111,7	108,4	122,9	115,8	100,0	100,1
Mayo	109,3	105,0	117,9	109,9	98,9	98,8
Junio	97,3	95,5	95,8	92,0	99,8	99,8
Julio	93,6	90,8	90,0	86,1	99,5	99,6
Agosto	93,1	89,5	89,1	83,8	100,1	100,0
Septiembre	90,5	95,2	85,8	92,9	99,6	99,5
Octubre	90,6	96,4	86,4	95,0	99,3	99,2
Noviembre	97,2	98,1	95,3	97,0	100,5	100,0
Diciembre	103,4	103,1	102,1	102,1	105,3	104,7
ANUAL	100,0	100,0	100,0	100,0	100,0	100,0

Tabla 3: Comparación de los principales Índices de Precios Percibidos. Año 2005

Año 2006						
Mes	Índice General		Índice Productos Vegetales		Índice Productos Animales	
	Base 2000=100	Base 2005=100	Base 2000=100	Base 2005=100	Base 2000=100	Base 2005=100
Enero	109,1	106,3	113,7	107,8	104,3	104,4
Febrero	110,4	107,8	118,1	110,5	104,1	104,8
Marzo	103,3	103,3	108,1	106,3	99,4	100,0
Abril	102,6	101,2	106,6	102,6	99,1	99,6
Mayo	105,3	102,0	108,6	101,6	101,8	102,4
Junio	103,1	101,1	100,0	95,3	107,7	108,3
Julio	94,2	87,3	85,0	74,7	110,2	110,3
Agosto	93,5	88,5	83,7	75,6	112,4	112,4
Septiembre	91,5	96,4	83,6	90,4	107,9	107,7
Octubre	92,7	97,7	87,1	94,2	105,2	104,8
Noviembre	98,0	98,3	94,5	95,0	104,1	104,3
Diciembre	97,4	96,3	93,4	91,2	103,6	104,0
ANUAL	99,1	98,3	95,4	93,7	105,0	105,3

Tabla 4: Comparación de los principales Índices de Precios Percibidos. Año 2006

Año 2007						
Mes	Índice General		Índice Productos Vegetales		Índice Productos Animales	
	Base 2000=100	Base 2005=100	Base 2000=100	Base 2005=100	Base 2000=100	Base 2005=100
Enero	101,7	97,9	104,8	96,8	98,8	99,4
Febrero	103,5	100,9	105,7	98,8	102,6	103,4
Marzo	104,9	104,1	106,6	103,4	104,3	104,8
Abril	109,5	108,3	114,2	110,6	105,2	105,6
Mayo	105,7	103,1	108,2	102,7	103,2	103,8
Junio	105,8	103,6	107,8	102,9	103,8	104,5
Julio	96,5	90,0	91,1	81,2	105,7	106,2
Agosto	98,3	93,2	92,7	84,9	108,3	108,6
Septiembre	102,5	105,9	97,9	103,0	111,2	111,5
Octubre	105,5	112,6	101,8	113,0	112,2	111,9
Noviembre	113,4	113,6	113,6	114,9	111,5	111,4
Diciembre	114,5	112,0	115,2	111,4	112,9	112,9
ANUAL	105,1	103,8	103,9	101,7	106,7	107,0

Tabla 5: Comparación de los principales Índices de Precios Percibidos. Año 2007

Año 2008						
Mes	Índice General		Índice Productos Vegetales		Índice Productos Animales	
	Base 2000=100	Base 2005=100	Base 2000=100	Base 2005=100	Base 2000=100	Base 2005=100
Enero	113,0	108,9	117,3	108,4	108,5	109,4
Febrero	111,1	108,8	115,5	108,5	108,0	109,2
Marzo	115,9	113,5	123,2	116,5	109,4	110,1
Abril	118,8	116,8	129,4	123,9	108,0	108,8
Mayo	121,8	120,0	133,6	129,6	107,4	107,8
Junio	114,9	113,2	119,6	115,4	109,4	110,4
Julio	110,1	101,4	109,7	96,4	110,1	110,5
Agosto	105,0	98,8	100,8	91,2	112,2	112,7
Septiembre	100,2	105,1	93,1	100,2	114,5	114,4
Octubre	96,8	104,1	90,6	101,3	110,5	109,9
Noviembre	100,4	101,7	95,4	97,9	109,0	108,5
Diciembre	103,4	100,5	99,9	95,1	108,8	108,8
ANUAL	108,1	107,0	107,1	105,1	109,6	110,0

Tabla 6: Comparación de los principales Índices de Precios Percibidos. Año 2008

Los datos que aparecen en los cuadros anteriores se representan en la serie de gráficos 1 a 6. Los gráficos 1, 2 y 3 recogen la evolución de los índices anuales generales y de los índices de productos vegetales y de productos animales de Precios Percibidos por los Agricultores y Ganaderos.

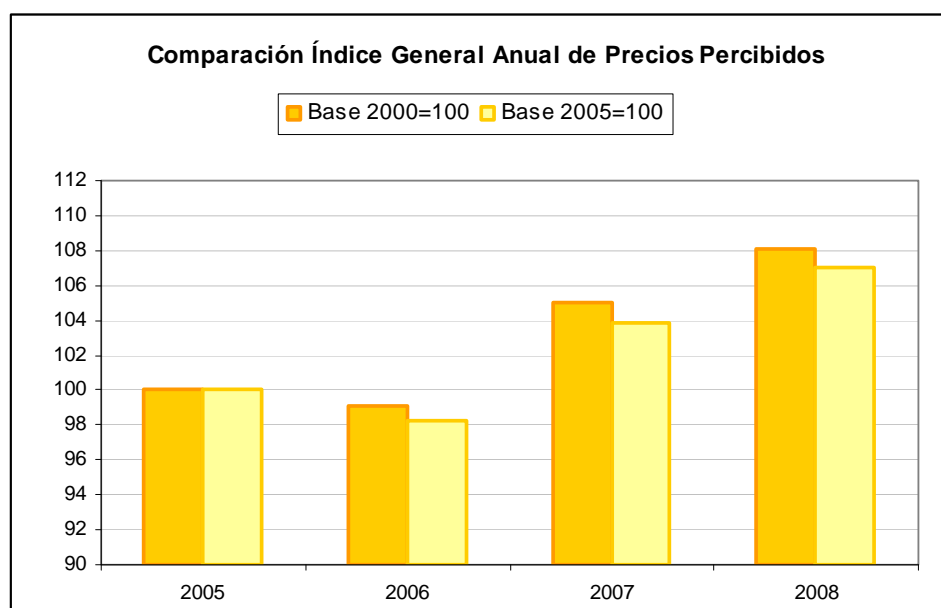


Gráfico 1

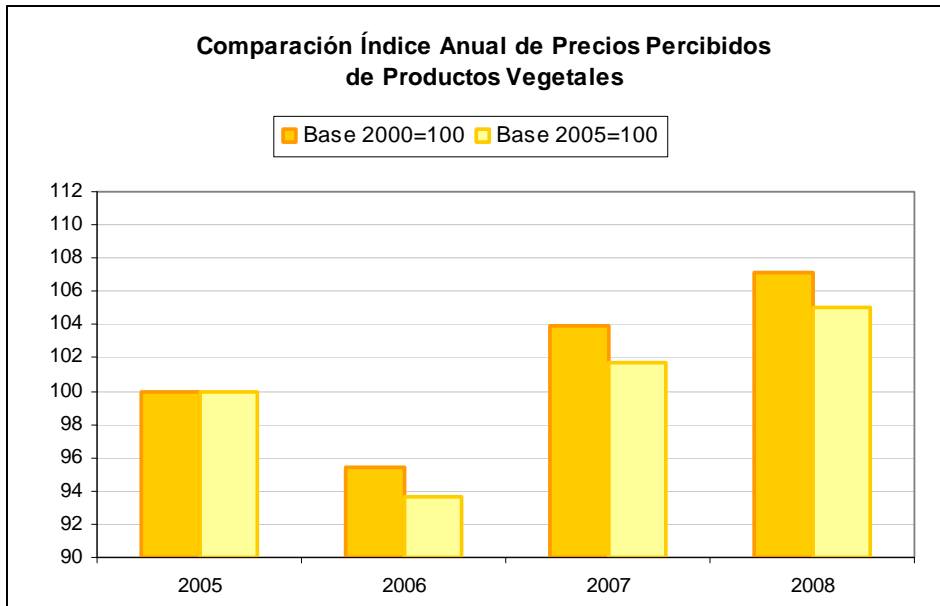


Gráfico 2

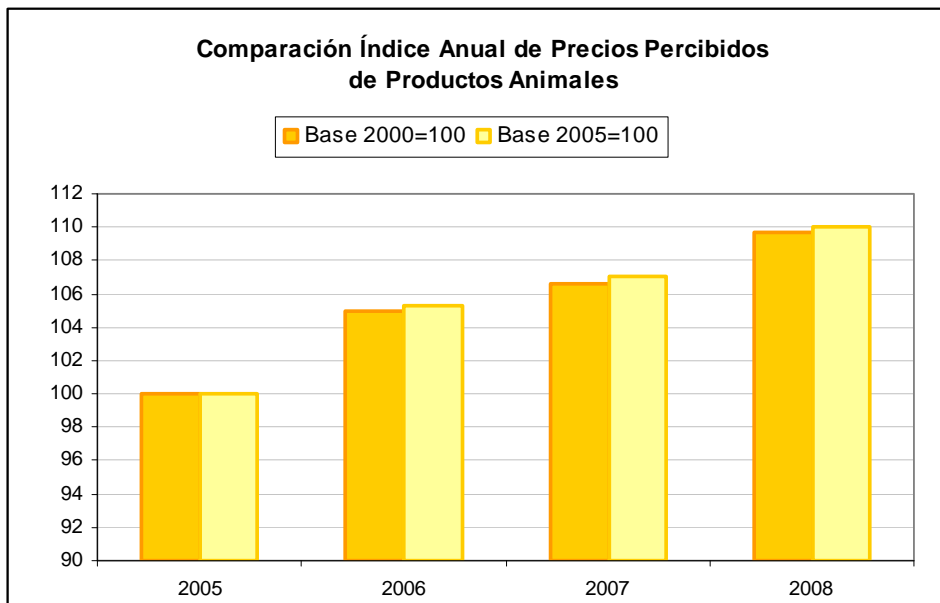


Gráfico 3

En dichos gráficos (1 a 3) se puede observar que la desviación que han tenido los índices generales anuales calculados con la nueva base (2005=100) es consecuencia, principalmente, de los precios de los productos vegetales, ya que los de productos animales no han sufrido apenas desviación. La diferencia se debe, principalmente, al mayor peso que han adquirido determinados productos en las ponderaciones.

En los gráficos 4, 5 y 6 se representan los índices mensuales generales y los índices mensuales de productos vegetales y de productos animales. En ellos se puede ver, nuevamente, el paralelismo existente en los resultados obtenidos, con ambas bases, para los índices de precios.

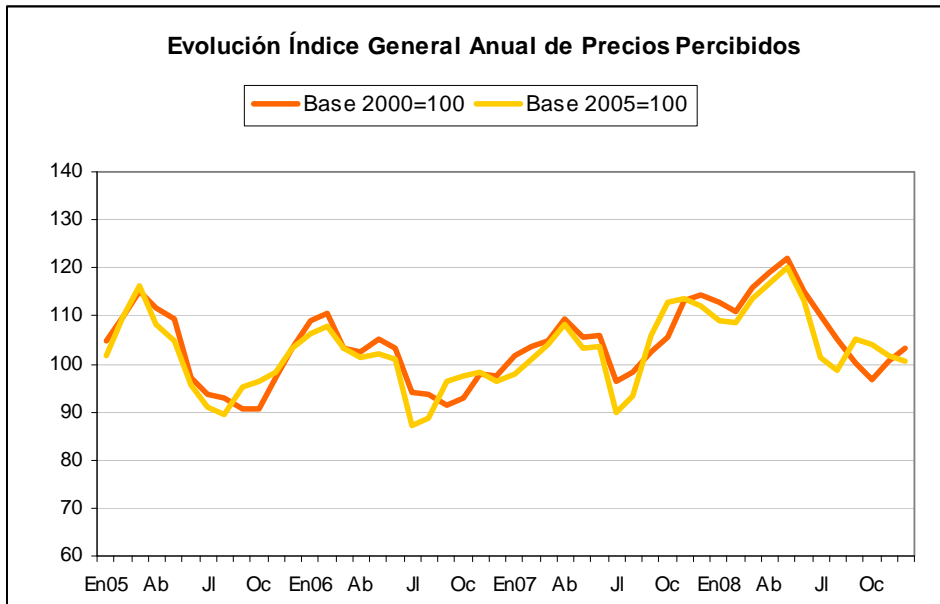


Gráfico 4

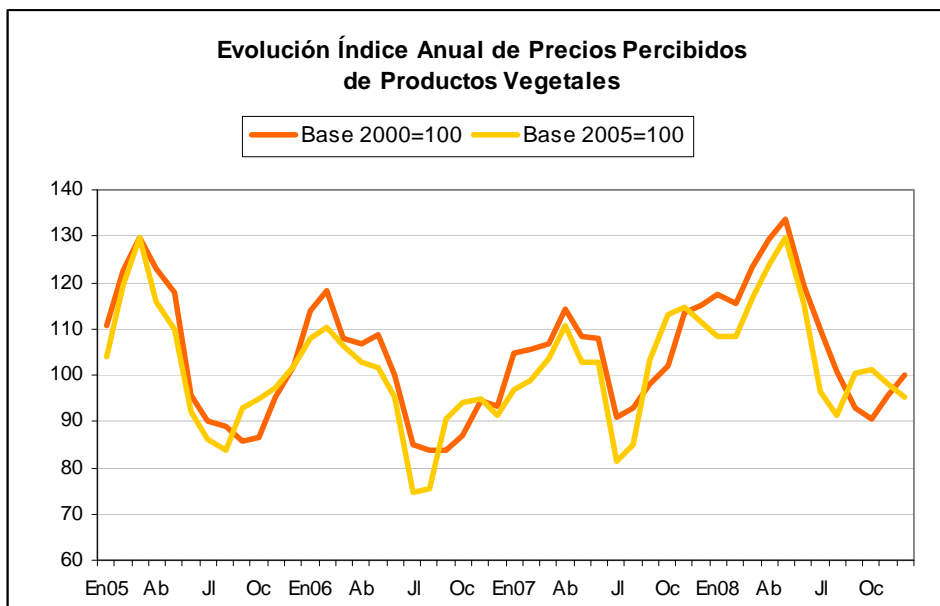


Gráfico 5

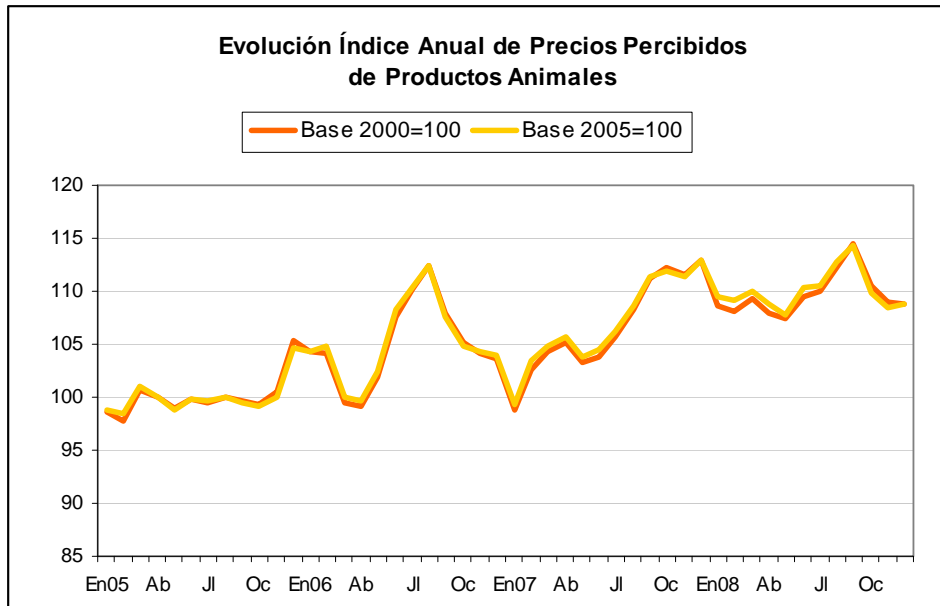


Gráfico 6

En la evolución mensual de los índices de precios de productos vegetales (gráfico 5), se puede ver que las curvas que representan los datos calculados con la base 2005=100 son más suaves que las correspondientes a los índices calculados con la base anterior. Esto es debido, principalmente, a la ampliación de la campaña de comercialización de los productos con estacionalidad mas acusada, lo que repercute en menores subidas de precios por falta de oferta en determinados productos.

ANEJO 1

**CUESTIONARIO
DE PRECIOS PERCIBIDOS
POR LOS AGRICULTORES Y GANADEROS**

ESTADISTICA DE PRECIOS
Precios que percibe el agricultor

Provincia

Mes

Año

IMPRESO N-1 P.A.

CODIGO	PRODUCTO	UNIDAD	PRECIO			PRECIO MENSUAL
			al día 5	al día 15	al día 25	
001100	Trigo blando o semiduro	€/100 kg				
001200	" duro	"				
002100	Arroz cáscara redondo y semilargo	"				
002200	" " largo	"				
003300	Cebada pienso	"				
003400	" para malta	"				
004000	Avena	"				
005000	Centeno	"				
006000	Maíz grano	"				
007000	Sorgo grano	"				
011000	Judías secas	"				
012000	Lentejas	"				
013000	Garbanzos	"				
014000	Habas secas	"				
015000	Yeros	"				
016000	Veza grano	"				
021010	Patata extratemprana	"				
021020	" temprana	"				
021030	" media estación	"				
021040	" tardía	"				
022000	Chufa (con humedad de cosecha)	"				
023000	Batata-Boniato	"				
031000	Remolacha azucarera	"				
032100	Algodón bruto (s/subv.)	"				
033000	Girasol	"				
034000	Pimiento para pimentón (desecado)	"				
035100	Tabaco seco (no fermentado,s/subv.)	"				
037000	Lúpulo	"				
038000	Azafrán tostado	€/ kg				
039100	Aceituna para aderezo manzanilla fina	€/100 kg				
039200	" " " hojiblanca	"				
039300	" " " gordal	"				
039400	" " " cacereña	"				
039500	" " " carrasqueña	"				
041000	Heno de alfalfa	"				
042000	Veza para forraje (heno)	"				
051110	Naranja navelina	"				
051120	" Washington y tipo navel	"				
051130	" navel late	"				
051140	" salustiana	"				
051150	" sanguina o Sanguinelli	"				
051160	" verna	"				

ESTADISTICA DE PRECIOS
Precios que percibe el agricultor

Provincia

Mes

Año

IMPRESO N-1 P.A.

CODIGO	PRODUCTO	UNIDAD	PRECIO			PRECIO MENSUAL
			al día 5	al día 15	al día 25	
051170	Naranja Valencia late	€/100 kg				
051180	" para industria	"				
051211	Mandarina clausellina	"				
051212	Otras mandarinas satsuma	"				
051221	Mandarina clementina temprana	"				
051222	" " oroval	"				
051223	" " de nules	"				
051224	" " fina	"				
051225	" " tardía	"				
051241	Mandarina clemevilla o nova	"				
051242	Mandarina fortuna	"				
051243	Otras mandarinas	"				
051310	Limón verna	"				
051320	" fino o mesero	"				
052110	Manzana starking y rojas	"				
052120	" golden y amarillas	"				
052135	" reineta y ácidas	"				
052150	" para sidra	"				
052160	" para otras industrias	"				
052209	Pera castell y tempranas	"				
052210	" limonera	"				
052220	" ercolini	"				
052230	" blanquilla	"				
052231	" conferencia y tardias	"				
052240	" para industria	"				
052250	Níspero	"				
052309	Albaricoque temprano	"				
052310	" búlida	"				
052325	" media temporada	"				
052341	" tardíos	"				
052350	" para industria	"				
052401	Melocotón extratemprano	"				
052402	" temprano carne-blanda	"				
052403	" temprano carne-dura	"				
052404	" temprano media estación	"				
052405	" tardío amarillo	"				
052406	" tardío rojo	"				
052410	" tipo Nectarina	"				
052440	" paraguaya	"				
052490	" para industria	"				
052510	Cereza ambrunesa	"				
052520	" picota	"				

ESTADISTICA DE PRECIOS
Precios que percibe el agricultor

Provincia

Mes

Año

IMPRESO N-1 P.A.

CODIGO	PRODUCTO	UNIDAD	PRECIO			PRECIO MENSUAL
			al día 5	al día 15	al día 25	
052530	Cereza garrafal-Napoleón	€/100 kg				
052540	Otras cerezas	"				
052610	Ciruelas Claudia y otras tardías	"				
052620	" golden japan y amarillas	"				
052630	" Santa Rosa y tempranas rojas	"				
052701	Higos y Brevas	"				
052702	Chirimoya	"				
052703	Granada	"				
052704	Aguacate	"				
052720	Uva de mesa moscatel	"				
052725	" " " Aledo - Ohanes	"				
052740	" " " cardinal	"				
052760	" " " imperial o Napoleón (negra)	"				
052780	" " " Alfonso Lavallée	"				
052790	Otras uvas	"				
052800	Plátano	"				
052802	Caqui	"				
052803	Mango	"				
052804	Papaya	"				
052805	Piña tropical	"				
052900	Fresón	"				
053110	Almendra cáscara largueta	"				
053120	" " marcona	"				
053130	" " comuna	"				
053140	" " mollar	"				
053150	Otras almendras cáscara	"				
053200	Avellana negreta	"				
053300	Uva pasa	"				
054011	Lechuga romana	"				
054012	" acogollada	"				
054015	Escarola	"				
054020	Coliflor	"				
054031	Col repollo hoja lisa	"				
054032	" " hoja rizada	"				
054033	" de Bruselas	"				
054035	" brócoli	"				
054044	Tomate para industria	"				
054045	" 1 - I / 31 - V	"				
054046	" 1 - VI / 31 - IX	"				
054047	" 1 - X / 31 - XII	"				
054050	Zanahoria	"				

ESTADISTICA DE PRECIOS
Precios que percibe el agricultor

Provincia

Mes

Año

IMPRESO N-1 P.A.

CODIGO	PRODUCTO	UNIDAD	PRECIO			PRECIO MENSUAL
			al día 5	al día 15	al día 25	
054061	Guisante consumo en fresco	€/100 kg				
054062	" para industria	"				
054071	Cebolla babosa y extratemprana	"				
054072	" grano o valenciana	"				
054080	Pepino	"				
054085	Puerro	"				
054091	Pimiento rojo	"				
054092	" verde	"				
054093	" para industria	"				
054101	Alcachofa verde	"				
054102	" morada	"				
054103	" para industria	"				
054111	Espárrago consumo en fresco	"				
054112	" para industria	"				
054120	Melón	"				
054130	Sandía	"				
054135	Calabacín	"				
054140	Ajo seco	"				
054150	Haba verde	"				
054161	Judía verde plana	"				
054162	" " tubular	"				
054163	" " para industria	"				
054170	Espinaca	"				
054180	Champiñón	"				
054190	Berenjena	"				
061000	Mosto	€/100 litros				
062110	Vino blanco D.O. (1)	€/hgdo				
062120	" " otros de mesa	"				
062210	Vino tinto D.O. (1)	"				
062220	" " otros de mesa	"				
062610	Vino rosado y clarete D.O. (1)	"				
062620	" " " " otros de mesa	"				
063000	Uva para transformación	€/100 kg				
071600	Aceite de oliva virgen fino de < 0,8º R(CE)1513/2001)	"				
071700	" " " " corriente de 0,8º a 2º R(CE)1513/2001)	"				
071800	" " " " lampante de > 2º R(CE)1513/2001)	"				
072000	Aceituna para almazara	"				
091100	Flor cortada claveles	€/100 doc				
091200	" " rosas	"				
091300	" " crisantemos	"				
092100	Flor en tiesto begonias	"				
092200	" " " petunias	"				

ESTADISTICA DE PRECIOS
Precios que percibe el agricultor

Provincia

Mes

Año

IMPRESO N-1 P.A.

CODIGO	PRODUCTO	UNIDAD	PRECIO			PRECIO MENSUAL
			al día 5	al día 15	al día 25	
092300	Flor en tiesto geranios	€/100 ud				
093100	Planta ornamental helecho	"				
093200	" " rosales	"				
093300	" " mimosas	"				
093400	" " coníferas	"				
111100	Teneros (para abasto)	€/100 kg vivo				
111200	Añojos (para abasto)	"				
111300	Novillos (para abasto)	"				
111400	Vacuno mayor (para abasto)	"				
112100	Cordero lechal	"				
112200	" recental	"				
112300	" pascual	"				
112400	Ovino mayor (oveja)	"				
113100	Cabrillo lechal	"				
113200	Chivos	"				
113300	Caprino mayor	"				
114100	Cerdo cebado ibérico	"				
114200	" " otras razas	"				
114300	Cerdos desvieje	"				
115100	Pollo de granja	"				
115200	Gallinas	"				
116000	Conejos	"				
121100	Leche de vaca	€/100 litros				
121200	" " oveja	"				
121300	" " cabra	"				
122500	Huevos de gallina cat. XL	€/100 doc				
122600	" " " cat. L	"				
122700	" " " cat. M	"				
122800	" " " cat. S	"				
123100	Lana blanca fina	€/100 kg				
123200	" " entrefina	"				
123300	Otras lanas	"				
131100	Vacas aptitud leche	€/ud				
131200	Novillas aptitud leche	"				
131500	Ternero/as descalostrados (1-3 semanas)	"				
131600	Ternero/as destetados (3-7 meses)	"				
132100	Ovejas	"				
132200	Primalas	"				
133000	Cabras	"				
134000	Lechones	"				
135100	Pollitos de 1 día	€/100 ud				
135200	Pollitas de 1 día	"				

ESTADISTICA DE PRECIOS
Precios que percibe el agricultor

Provincia

Mes

Año

IMPRESO N-1 P.A.

CODIGO	PRODUCTO	UNIDAD	PRECIO			PRECIO MENSUAL
			al día 5	al día 15	al día 25	
211110	Pino pinaster para trituración	€/100 m ³				
211120	" radiata para trituración	"				
211210	" uncinata para aserrío y apeas	"				
211220	" silvestre para aserrío y apeas	"				
211230	" laricio para aserrío y apeas	"				
211240	" pinaster para aserrío y apeas	"				
211250	" pinea para aserrío y apeas	"				
211260	" halepensis para aserrío y apeas	"				
211280	" radiata para aserrío y apeas	"				
212110	Eucaliptus para trituración	"				
212210	" para aserrío y apeas	"				
212220	Chopo para aserrío y apeas	"				
212230	Haya para aserrío y apeas	"				
212240	Castaño para aserrío y apeas	"				
221000	Corcho	€/100 kg				

(1) La producción considerada es la del vino que, al cosechar la uva, se prevé será clasificado como D.O.

INSTRUCCIONES

1º Este impreso debe enviarse el día 26 de cada mes.

2º Los precios deben referirse a los días 5,15 y 25 (o unos días antes) de cada mes. En los productos cuya toma es mensual se referirán a las operaciones de venta realizadas entre los días 10 y 20 de cada mes.

3º Los precios deben referirse a las unidades que se indican en cada producto.

4º Los precios tienen que ser los percibidos por el agricultor y en la fase de intercambio y condiciones de comercialización establecidas en el cuestionario "Normas para rellenar el impreso N-1.P.A."; en definitiva viene a ser los precios de mercado desde la óptica del empresario agrícola.

5º Indíquese únicamente los precios de los productos vendidos por los agricultores o ganaderos de la zona en el periodo de tiempo señalado teniendo en cuenta que deberán ser productos de tipo y calidad media.

..... dede 20.....

El corresponsal

ANEJO 2

**POSICIÓN COMERCIAL
DE LOS PRECIOS PERCIBIDOS**

POSICION COMERCIAL DE LOS PRECIOS PERCIBIDOS

CÓDIGO	PRODUCTO	Fase de intercambio	Condiciones de comercialización
001100	Trigo blando o semiduro	De productor a mayorista	A granel,s/almacén agricultor
001200	" duro	"	"
002100	Arroz cáscara redondo y semilargo	De productor a industria	"
002200	" " largo	"	"
003300	Cebada pienso	De productor a mayorista	"
003400	" para malta	"	"
004000	Avena	"	"
005000	Centeno	"	"
006000	Maíz grano	"	"
007000	Sorgo grano	"	"
011000	Judías secas	"	"
012000	Lentejas	"	"
013000	Garbanzos	"	"
014000	Habas secas	"	"
015000	Yeros	"	"
016000	Veza grano	"	"
021010	Patata extratemprana	"	"
021020	" temprana	"	"
021030	" media estación	"	"
021040	" tardía	"	"
022000	Chufa	"	"
023000	Batata-Boniato	"	"
031000	Remolacha azucarera	De productor a industria	A granel,s/muelle ind.tansformadora
032100	Algodón bruto (s/subv.)	"	"
033000	Girasol	"	"
034000	Pimiento para pimentón (desechado)	"	"
035100	Tabaco seco (no fermentado,s/subv.)	"	"
037000	Lúpulo	"	Ensacado,s/muelle ind.tansformadora
038000	Azafrán tostado	De productor a mayorista	A granel,s/almacén agricultor
039100	Aceituna para aderezo manzanilla fina	De productor a mayorista	A granel, s/explotación recolectada
039200	" " " hojiblanca	"	"
039300	" " " gordal	"	"
039400	" " " cacereña	"	"
039500	" " " carrasqueña	"	"
041000	Heno de alfalfa	"	Empacada,s/almacén agricultor
042000	Veza para forraje	"	"
051110	Naranja navelina	"	En arbol sin recolectar
051120	" Washington y tipo navel	"	"
051130	" navel late	"	"
051140	" salustiana	"	"
051150	" sanguina o Sanguinelli	"	"
051160	" verna	"	"
051170	" Valencia late	"	"
051180	" para industria	De productor a industria	"
051211	Mandarina clausellina	De productor a mayorista	"

POSICION COMERCIAL DE LOS PRECIOS PERCIBIDOS

CÓDIGO	PRODUCTO	Fase de intercambio	Condiciones de comercialización
051212	Otras mandarinas satsuma	De productor a mayorista	En arbol sin recolectar
051221	Mandarina clementina temprana	"	"
051222	" " oroval	"	"
051223	" " de nules	"	"
051224	" " fina	"	"
051225	" " tardía	"	"
051241	Mandarina clemevilla o nova	"	"
051242	Mandarina fortuna	"	"
051243	Otras mandarinas	"	"
051310	Limón verna	"	"
051320	" fino o mesero	"	"
052110	Manzana starking y rojas	"	A granel, s/almacén comprador
052120	" golden y amarillas	"	"
052135	" reineta y ácidas	"	"
052150	" para sidra	"	"
052160	" para otras industrias	De productor a industria	"
052209	Pera castell y tempranas	De productor a mayorista	"
052210	" limonera	"	"
052220	" ercolini	"	"
052230	" blanquilla	"	"
052231	" conferencia y tardias	"	"
052240	" para industria	De productor a industria	"
052250	Níspero	De productor a mayorista	"
052309	Albaricoque temprano	De productor a mayorista	A granel, s/almacén comprador
052310	" búlida	"	"
052325	" media temporada	"	"
052341	" tardíos	"	"
052350	" para industria	De productor a industria	"
052401	Melocotón extratemprano	De productor a mayorista	"
052402	" temprano carne-blanda	"	"
052403	" temprano carne-dura	"	"
052404	" temprano media estación	"	"
052405	" tardío amarillo	"	"
052406	" tardío rojo	"	"
052410	" tipo Nectarina	"	"
052440	" paraguayana	"	"
052490	" para industria	De productor a industria	"
052510	Cereza ambrunesa	De productor a mayorista	"
052520	" picota	"	"
052530	" garrafal-Napoleón	"	"
052540	Otras cerezas	"	"
052610	Ciruelas Claudia y otras tardías	"	"
052620	" golden japan y amarillas	"	"
052630	" Santa Rosa y tempranas rojas	"	"
052701	Higos y Brevas	"	"

POSICION COMERCIAL DE LOS PRECIOS PERCIBIDOS

CÓDIGO	PRODUCTO	Fase de intercambio	Condiciones de comercialización
052702	Chirimoya	De productor a mayorista	A granel, s/almacén comprador
052703	Granada	"	"
052704	Aguacate	"	"
052720	Uva de mesa moscatel	"	Sobre cepa sin recolectar
052725	" " " Aledo - Ohanes	"	"
052740	" " " cardinal	"	"
052760	" " " imperial o Napoleón (negra)	"	"
052780	" " " Alfonso Lavallée	"	"
052790	Otras uvas	"	"
052800	Plátano	"	A granel, s/explotación agricultor
052802	Caqui	"	A granel, s/almacén comprador
052803	Mango	"	"
052804	Papaya	"	"
052805	Piña tropical	"	"
052900	Fresón	"	A granel, s/explotación agricultor
053110	Almendra cáscara largueta	De productor a mayor.o indust.	A granel s/alm.may.o industria
053120	" " marcona	"	"
053130	" " comuna	"	"
053140	" " mollar	"	"
053150	Otras almendras cáscara	"	"
053200	Avellana negreta	De productor a mayor.o indust.	A granel s/alm.may.o industria
053300	Uva pasa	De productor a mayorista	A granel, s/almacén comprador
054011	Lechuga romana	De productor a mayor./detallis.	A granel, s/alm. compr.,sin embal.
054012	" acogollada	"	"
054015	Escarola	"	"
054020	Coliflor	"	"
054031	Col repollo hoja lisa	"	"
054032	" " hoja rizada	"	"
054033	" de Bruselas	"	"
054035	" brócoli	"	"
054044	Tomate para industria	De productor a industria	"
054045	" 1 - I / 31 - V	De productor a mayor./detallis.	"
054046	" 1 - VI / 31 - IX	"	"
054047	" 1 - X / 31 - XII	"	"
054050	Zanahoria	"	"
054061	Guisante consumo en fresco	"	"
054062	" para industria	De productor a industria	"
054071	Cebolla babosa y extratemprana	De productor a mayor./detallis.	"
054072	" grano o valenciana	"	"
054080	Pepino	"	"
054085	Puerro	"	"
054091	Pimiento rojo	"	"
054092	" verde	"	"
054093	" para industria	De productor a industria	"
054101	Alcachofa verde	De productor a mayor./detallis.	"

POSICION COMERCIAL DE LOS PRECIOS PERCIBIDOS

CÓDIGO	PRODUCTO	Fase de intercambio	Condiciones de comercialización
054102	" morada	De productor a mayor./detallis.	A granel, s/alm. compr.,sin embal.
054103	" para industria	De productor a industria	"
054111	Espárrago consumo en fresco	De productor a mayor./detallis.	"
054112	" para industria	De productor a industria	"
054120	Melón	De productor a mayor./detallis.	"
054130	Sandía	"	"
054135	Calabacín	"	"
054140	Ajo seco	"	A granel,s/explotación agricultor
054150	Haba verde	"	A granel, s/alm. compr.,sin embal.
054161	Judía verde plana	"	"
054162	" " tubular	"	"
054163	" " para industria	De productor a industria	"
054170	Espinaca	De productor a mayor./detallis.	"
054180	Champiñón	"	"
054190	Berenjena	"	"
061000	Mosto	De productor a mayorista	A granel s/bodega
062110	Vino blanco D.O. (1)	"	"
062120	" " otros de mesa	"	"
062210	Vino tinto D.O. (1)	"	"
062220	" " otros de mesa	"	"
062500	" para destilación	"	"
062610	Vino rosado y clarete D.O. (1)	"	"
062620	" " " " otros de mesa	"	"
063000	Uva para transformación	De productor a industria	"
071600	Aceite de oliva virgen fino de < 0,8º	"	"
071700	" " " " corriente de 0,8º a 2º	"	"
071800	" " " " lampante de > 2º	"	"
072000	Aceituna para almazara	De productor a industria	"
091100	Flor cortada claveles	De productor a mayorista	Salida explotación agricultor
091200	" " rosas	"	"
091300	" " crisantemos	"	"
092100	Flor en tiesto begonias	"	"
092200	" " " petunias	"	"
092300	" " " geranios	"	"
093100	Planta ornamental helecho	"	"
093200	" " rosales	"	"
093300	" " mimosas	"	"
093400	" " coníferas	"	"
111100	Terneros (para abasto)	De ganadero a mayor. o matad.	Salida explotación ganadera
111200	Añojos (para abasto)	"	"
111300	Novillos (para abasto)	"	"
111400	Vacuno mayor (para abasto)	"	"
112100	Cordero lechal	"	"
112200	" recental	"	"
112300	" pascual	"	"

POSICION COMERCIAL DE LOS PRECIOS PERCIBIDOS

CÓDIGO	PRODUCTO	Fase de intercambio	Condiciones de comercialización
112400	Ovino mayor (oveja)	De ganadero a mayor. o matad.	Salida explotación ganadera
113100	Cabrito lechal	"	"
113200	Chivos	"	"
113300	Caprino mayor	"	"
114100	Cerdo cebado Ibérico	"	"
114200	" " otras razas	"	"
114300	Cerdos desvieje	"	"
115100	Pollo de granja	"	"
115200	Gallinas	"	"
116000	Conejos	"	"
121100	Leche de vaca	De productor a central lech.	A granel, s/explotación ganadera
121200	" " oveja	De productor a industria	"
121300	" " cabra	"	"
122500	Huevos de gallina cat. XL	De productor a mayorista	A granel,s/granja clasificada sin env.
122600	" " " cat. L	"	"
122700	" " " cat. M	"	"
122800	" " " cat. S	"	"
123100	Lana blanca fina	"	A granel, s/explotación ganadera
123200	" " entrefina	"	"
123300	Otras lanas	"	"
131100	Vacas aptitud leche	De productor a comprador	"
131200	Novillas aptitud leche	"	"
131500	Ternero/as descalostrados (1-3 semanas)	"	"
131600	Ternero/as destetados (3-7 meses)	"	"
132100	Ovejas	"	"
132200	Primalas	"	"
133000	Cabras	"	"
134000	Lechones	"	"
135100	Pollitos de 1 día	"	"
135200	Pollitas de 1 día	"	"
211110	Pino pinaster para trituración	De productor a mayorista	S/explotación forestal,sin aparear
211120	" radiata para trituración	"	"
211210	" uncinata para aserrío y apeas	"	"
211220	" silvestre para aserrío y apeas	"	"
211230	" laricio para aserrío y apeas	"	"
211240	" pinaster para aserrío y apeas	"	"
211250	" pinea para aserrío y apeas	"	"
211260	" halepensis para aserrío y apeas	"	"
211280	" radiata para aserrío y apeas	"	"
212110	Eucaliptus para trituración	"	"
212210	" para aserrío y apeas	"	"
212220	Chopo para aserrío y apeas	"	"
212230	Haya para aserrío y apeas	De productor a mayorista	S/explotación forestal,sin aparear
212240	Castaño para aserrío y apeas	"	"



Subdirección General de Estadística

POSICION COMERCIAL DE LOS PRECIOS PERCIBIDOS

CÓDIGO	PRODUCTO	Fase de intercambio	Condiciones de comercialización
221000	Corcho	De productor a mayorista	Sobre árbol

Los precios que se consignan en el cuestionario de precios percibidos (N-1-P.A.) han de estar referidos a la posición que se indica en estas instrucciones.

La fijación de la posición tiene por objeto el determinar los precios en una posición homogénea para cada producto. En ocasiones se precisará hacer algunos cálculos adicionales para corregir y unificar las diversas posiciones a la fijada en estas normas.

ANEJO 3

**PONDERACIONES CUANTITATIVAS
(CÁLCULO DE PRECIOS)**

**PRECIOS PERCIBIDOS
CUADRO DE PONDERACIONES MENSUALES
(CALENDARIO DE COMERCIALIZACION)**

	enero	febrero	marzo	abril	mayo	junio	julio	agosto	septiembre	octubre	noviembre	diciembre	año
CEREALES													
TRIGO	5,74	4,23	4,02	2,84	1,23	8,00	17,67	15,94	15,39	8,11	7,95	8,88	100,00
ARROZ	7,87	6,05	4,85	2,29	2,26	2,26	2,26	0,75	0,00	14,41	46,02	10,98	100,00
CEBADA	5,36	5,40	3,29	3,06	1,79	4,38	16,50	19,30	13,64	10,23	8,29	8,76	100,00
AVENA	3,08	2,71	2,12	0,88	1,05	5,88	22,66	25,41	17,67	10,12	5,30	3,12	100,00
CENTENO	5,63	5,68	4,01	3,98	0,72	0,65	11,08	15,20	20,86	15,50	10,09	6,60	100,00
MAIZ	9,88	8,72	7,58	3,83	2,74	2,05	1,09	2,61	12,47	10,42	24,97	13,64	100,00
SORGO	15,67	0,36	0,00	0,00	0,00	0,00	0,00	0,00	8,81	27,05	32,66	15,45	100,00
TUBERCULOS													
PATATA	4,22	2,29	2,69	3,08	9,17	8,99	9,66	12,84	12,90	15,84	9,93	8,39	100,00
CHUFA	20,00	0,00	0,00	0,00	5,00	5,00	5,00	5,00	0,00	0,00	25,00	35,00	100,00
BATATA-BONIATO (KG)	11,15	1,39	1,21	1,04	1,21	1,21	1,56	1,73	4,08	14,08	22,49	38,85	100,00
CULTIVOS INDUSTRIALES													
REMOLACHA AZUCARERA	6,75	0,79	0,00	0,00	0,00	6,91	13,09	11,51	1,38	15,32	28,86	15,39	100,00
ALGODÓN BRUTO (S/SUBV.)	0,00	0,00	0,00	0,00	0,00	0,00	0,00	0,00	12,12	71,66	14,55	1,67	100,00
GIRASOL	1,16	1,16	0,80	0,00	0,00	0,00	3,60	37,52	9,75	22,43	17,10	6,48	100,00
PIMIENTO PARA PIMENTON	0,00	0,00	0,00	0,00	0,00	0,00	0,00	0,00	18,77	25,55	52,97	2,71	100,00
TABACO SECO (S/SUBV.)	0,88	0,06	0,01	0,00	0,00	0,00	0,00	0,00	4,59	13,64	9,06	71,76	100,00
LUPULO SECO	0,00	0,00	0,00	0,00	0,00	0,00	0,00	0,00	0,00	100,00	0,00	0,00	100,00
AZAFRAN TOSTADO	12,42	8,12	6,26	5,51	5,23	4,67	1,21	1,21	1,21	4,76	26,52	22,88	100,00
ACEITUNA DE MESA	0,00	0,00	0,00	0,00	0,00	0,00	0,00	0,00	32,35	52,41	15,24	0,00	100,00

**PRECIOS PERCIBIDOS
CUADRO DE PONDERACIONES MENSUALES
(CALENDARIO DE COMERCIALIZACION)**

	enero	febrero	marzo	abril	mayo	junio	julio	agosto	septiembre	octubre	noviembre	diciembre	año
CULTIVOS FORRAJEROS													
HENO DE ALFALFA	1,55	1,18	0,66	8,63	13,15	18,80	18,26	15,89	11,67	5,46	3,09	1,66	100,00
VEZA PARA FORRAJE	0,00	0,00	0,06	4,55	25,61	34,16	23,65	5,81	3,32	1,71	1,13	0,00	100,00
FRUTAS NO CITRICAS													
MANZANA	3,75	3,56	2,87	0,04	0,00	0,00	0,00	3,01	23,73	36,86	17,49	8,69	100,00
PERA	4,19	4,10	4,02	4,00	0,13	2,57	16,65	16,40	18,93	14,68	8,70	5,63	100,00
NISPERO	0,00	0,00	8,56	11,64	65,02	14,78	0,00	0,00	0,00	0,00	0,00	0,00	100,00
ALBARICOQUE	0,00	0,00	0,00	0,00	35,50	49,06	15,41	0,03	0,00	0,00	0,00	0,00	100,00
MELOCOTON	0,00	0,00	0,00	1,43	8,89	17,25	31,70	21,01	14,74	4,98	0,00	0,00	100,00
CEREZA	0,00	0,00	0,00	0,00	11,49	60,42	27,89	0,20	0,00	0,00	0,00	0,00	100,00
CIRUELA	0,00	0,00	0,00	0,00	3,73	28,06	30,42	26,48	10,58	0,73	0,00	0,00	100,00
UVA	0,00	0,00	0,00	0,00	0,00	2,27	6,71	24,74	23,17	17,76	15,06	10,29	100,00
HIGOS Y BREVAS	0,00	0,00	0,00	0,00	0,28	11,12	20,73	52,93	13,39	1,55	0,00	0,00	100,00
CHIRIMOYA	9,42	8,89	0,00	0,00	0,00	0,00	0,00	0,00	0,00	15,17	35,60	30,92	100,00
GRANADA	0,00	0,00	0,00	0,00	0,00	0,00	0,00	0,76	39,46	50,35	9,43	0,00	100,00
AGUACATE	17,33	6,88	5,98	1,51	1,35	1,20	1,09	6,87	7,72	7,61	17,95	24,51	100,00
CAQUI	0,00	0,00	0,00	0,00	0,00	0,00	0,00	0,00	35,28	43,93	20,79	0,00	100,00
FRESON	4,89	9,81	19,67	29,89	29,68	5,41	0,34	0,12	0,11	0,03	0,03	0,02	100,00

**PRECIOS PERCIBIDOS
CUADRO DE PONDERACIONES MENSUALES
(CALENDARIO DE COMERCIALIZACION)**

	enero	febrero	marzo	abril	mayo	junio	julio	agosto	septiembre	octubre	noviembre	diciembre	año
HORTALIZAS													
LECHUGA	12,15	12,22	9,81	10,00	7,73	5,50	5,61	5,69	4,41	5,03	8,62	13,23	100,00
ESCAROLA	23,15	16,78	9,16	2,13	0,00	0,00	0,00	0,00	0,00	3,13	18,46	27,19	100,00
COLIFLOR	19,61	19,79	11,67	4,83	1,19	0,51	0,03	0,03	1,22	4,11	10,17	26,84	100,00
COL REPOLLO	15,85	11,36	8,27	6,12	2,57	1,69	1,29	1,41	5,57	9,02	15,71	21,14	100,00
COL DE BRUSELAS	19,63	16,24	10,05	0,00	0,00	0,00	0,00	0,00	0,00	0,69	17,46	35,93	100,00
COL BROCOLI	25,62	15,41	9,69	3,58	1,53	0,49	1,62	2,21	1,47	3,29	10,51	24,58	100,00
TOMATE	3,39	3,73	4,98	5,13	5,90	6,70	25,64	22,29	6,26	4,82	5,16	6,00	100,00
ZANAHORIA	4,58	2,68	9,76	15,45	18,51	8,78	4,57	5,60	8,90	7,74	7,55	5,88	100,00
GUISANTE	1,54	2,80	4,36	8,24	35,30	40,86	6,73	0,00	0,00	0,00	0,00	0,17	100,00
CEBOLLA	3,82	3,30	1,18	3,99	9,02	4,69	3,49	7,80	32,77	18,43	7,37	4,14	100,00
PEPINO	7,16	6,13	6,97	8,63	14,40	6,24	5,92	4,73	7,52	11,88	9,60	10,82	100,00
PUERRO	9,99	6,99	5,45	9,35	13,02	7,99	4,04	2,74	2,74	11,77	13,72	12,20	100,00
PIMIENTO	10,12	8,52	9,17	8,45	7,25	6,97	7,97	8,03	8,95	9,17	7,68	7,72	100,00
ALCACHOFA	10,98	14,05	20,03	21,14	13,04	2,10	0,00	0,00	0,99	2,28	6,15	9,24	100,00
ESPARRAGO	0,00	2,22	7,66	32,84	36,97	19,93	0,38	0,00	0,00	0,00	0,00	0,00	100,00
MELON	0,00	0,00	0,00	1,71	10,70	14,47	22,74	34,67	11,79	3,74	0,09	0,09	100,00
SANDIA	0,00	0,00	0,00	0,00	30,29	21,51	28,09	15,67	4,44	0,00	0,00	0,00	100,00
CALABACIN	6,37	8,71	8,52	12,07	12,13	10,75	8,48	6,47	7,25	8,05	6,23	4,97	100,00
AJO SECO	1,38	1,19	1,17	1,34	5,56	24,23	32,62	16,12	7,64	4,32	3,19	1,24	100,00
HABA VERDE	9,73	13,18	16,43	25,37	19,73	4,60	0,00	0,00	0,00	0,00	3,56	7,40	100,00
JUDIA VERDE	4,18	4,18	5,26	7,65	8,63	9,10	12,54	15,85	14,67	8,00	5,22	4,72	100,00
ESPINACA	16,09	17,02	15,66	12,84	3,02	0,98	0,50	0,00	0,55	6,52	10,35	16,47	100,00
CHAMPIÑON	8,30	7,18	11,02	9,94	8,91	9,45	4,03	3,48	6,17	7,69	12,17	11,66	100,00
BERENJENA	6,34	6,49	9,53	7,06	6,07	6,88	10,24	13,01	10,61	9,78	7,48	6,51	100,00

**PRECIOS PERCIBIDOS
CUADRO DE PONDERACIONES MENSUALES
(CALENDARIO DE COMERCIALIZACION)**

	enero	febrero	marzo	abril	mayo	junio	julio	agosto	septiembre	octubre	noviembre	diciembre	año
CITRICOS													
NARANJA	15,70	15,72	13,24	8,97	8,68	4,92	1,35	0,87	4,09	6,24	8,41	11,81	100,00
MANDARINA	12,78	8,53	4,30	0,43	0,00	0,00	0,00	2,56	15,70	20,12	21,27	14,31	100,00
LIMON	9,85	11,04	4,72	4,16	9,48	8,13	5,37	3,06	5,20	9,47	12,77	16,75	100,00
FRUTOS SECOS													
ALMENDRA	2,32	2,47	2,46	1,57	1,41	1,18	1,67	8,98	31,74	26,87	13,70	5,63	100,00
AVELLANA NEGRETA	10,16	9,83	9,72	9,72	9,61	0,00	0,00	0,00	0,12	10,54	20,27	20,03	100,00
UVA PASA	0,00	0,00	0,00	0,00	0,00	0,00	0,00	0,00	0,00	0,00	100,00	0,00	100,00
ACEITE DE OLIVA VIRGEN													
ACEITE DE OLIVA VIRGEN	9,52	10,55	11,27	10,17	9,45	8,16	7,91	6,41	7,32	6,24	5,68	7,32	100,00
ACEITUNA DE ALMAZARA	25,28	8,16	5,73	0,98	0,60	0,00	0,00	0,00	0,00	8,96	27,17	23,12	100,00
FLORES Y PLANTAS ORNAMENTALES													
FLOR CORTADA CLAVELES	8,19	9,31	9,42	10,87	5,48	4,79	2,77	2,18	8,75	18,64	10,76	8,84	100,00
FLOR CORTADA ROSAS	4,42	6,50	8,56	14,25	13,26	8,00	6,54	5,01	7,60	10,34	8,33	7,19	100,00
FLOR CORTADA CRISANTEMOS	8,03	7,33	7,87	6,93	6,18	3,78	3,99	4,74	6,58	23,83	14,54	6,20	100,00
FLOR EN TIESTO BEGONIAS	6,09	8,23	12,08	17,70	16,24	10,77	6,73	5,72	6,29	6,07	2,01	2,07	100,00
FLOR EN TIESTO PETUNIAS	3,85	7,29	16,67	21,06	16,22	8,98	6,84	5,43	4,78	4,25	2,95	1,68	100,00
FLOR EN TIESTO GERANIOS	4,67	11,01	21,64	15,72	12,75	8,35	5,17	3,75	5,35	4,67	3,46	3,46	100,00
VINO Y MOSTO													
MOSTO PARA CONSUMO DIRECTO	0,84	0,00	0,00	0,00	0,00	0,00	0,00	0,00	8,02	73,82	16,03	1,29	100,00
VINO NUEVO BLANCO	6,01	6,97	6,05	5,73	4,14	2,73	6,17	6,37	8,20	20,86	19,39	7,38	100,00
VINO NUEVO TINTO	8,41	10,12	10,19	10,86	7,81	5,36	3,87	2,71	3,40	12,21	14,86	10,20	100,00
VINO ROSADO Y CLARETE	9,31	9,93	9,17	8,96	7,10	5,23	5,94	9,31	8,25	8,08	9,14	9,58	100,00
UVA TRANSFORMACION	0,00	0,00	0,00	0,00	0,00	0,00	0,00	9,97	51,83	36,21	1,81	0,18	100,00

**PRECIOS PERCIBIDOS
CUADRO DE PONDERACIONES MENSUALES
(CALENDARIO DE COMERCIALIZACION)**

	enero	febrero	marzo	abril	mayo	junio	julio	agosto	septiembre	octubre	noviembre	diciembre	año
LEGUMINOSAS													
JUDIAS SECAS	7,92	1,39	0,42	0,20	0,20	0,00	1,65	3,71	22,61	25,21	20,90	15,79	100,00
LENTEJAS	2,89	2,89	1,75	1,75	1,74	5,64	30,02	19,02	13,46	10,45	5,73	4,66	100,00
GARBANZOS	1,68	1,53	1,66	0,00	0,00	2,43	35,20	21,12	12,76	7,59	7,44	8,59	100,00
HABAS SECAS	1,50	0,75	0,00	0,00	1,76	16,97	48,14	21,14	4,35	1,99	1,87	1,53	100,00
YEROS	1,57	1,57	0,62	0,62	0,12	25,15	29,20	20,40	9,27	5,13	3,87	2,48	100,00
VEZA GRANO	3,53	2,29	0,16	0,00	0,30	11,60	27,28	21,10	12,50	8,65	8,01	4,58	100,00
PRODUCTOS GANADEROS													
LANA	0,00	0,00	0,00	0,00	19,46	31,73	27,60	14,70	4,30	1,83	0,38	0,00	100,00
PRODUCTOS FORESTALES													
CORCHO	0,00	0,00	0,00	0,00	1,64	34,86	35,99	10,69	4,51	4,51	4,51	3,29	100,00

Todos los productos animales y forestales, excepto los publicados en este anexo, tienen ponderaciones fijas mes a mes, de forma que el precio anual es la media aritmética simple de los doce meses.

ANEJO 4

**PONDERACIONES VALORATIVAS
(CÁLCULO DE ÍNDICES)**

INDICES DE PRECIOS PERCIBIDOS BASE 2005 = 100
CUADRO DE PONDERACIONES VALORATIVAS EN TANTOS POR 10.000

CODIGO	PRODUCTO	Enero	Febrero	Marzo	Abril	Mayo	Junio	Julio	Agosto	Septiembre	Octubre	Noviembre	Diciembre	Año
001000	TRIGO	165,24	131,08	125,15	88,94	36,08	235,95	414,70	372,71	351,35	176,31	188,01	235,32	220,15
002000	ARROZ	48,74	40,32	32,42	15,40	14,28	14,33	11,41	3,76	0,00	67,42	233,96	62,58	47,35
003000	CEBADA	187,81	203,24	124,55	116,64	64,04	157,00	471,02	548,41	378,49	270,50	238,07	282,08	267,63
004000	AVENA	10,16	9,61	7,54	3,15	3,53	19,86	60,99	68,10	46,24	25,23	14,37	9,46	25,23
005000	CENTENO	3,03	3,29	2,33	0,40	0,40	0,36	4,86	6,64	8,91	6,30	4,46	3,27	4,12
006000	MAIZ	196,08	186,10	162,44	82,66	55,43	41,72	17,67	42,02	196,20	156,22	406,46	248,99	151,69
007000	SORGO	1,34	0,03	0,00	0,00	0,00	0,00	0,00	0,00	0,60	1,75	2,29	1,22	0,65
000000	SUBTOTAL CEREALES	612,40	573,68	454,43	309,12	173,75	469,20	980,65	1041,65	981,78	703,72	1087,62	842,93	716,82
011000	JUDIAS SECAS	5,40	1,02	0,31	0,15	0,14	0,00	0,92	2,05	12,22	12,98	11,69	9,90	5,21
012000	LENTEJAS	0,71	0,77	0,47	0,47	0,44	1,42	6,02	3,80	2,63	1,94	1,16	1,06	1,88
013000	GARBANZOS	1,07	1,05	1,14	0,00	0,00	1,58	18,24	10,90	6,43	3,64	3,88	5,02	4,86
014000	HABAS SECAS	0,44	0,24	0,00	0,00	0,53	5,09	11,51	5,03	1,01	0,44	0,45	0,41	2,24
015000	YEROS	0,24	0,26	0,10	0,10	0,02	3,95	3,65	2,54	1,13	0,59	0,49	0,35	1,17
016000	VEZA GRANO	1,34	0,93	0,07	0,00	0,12	4,49	8,41	6,48	3,75	2,47	2,49	1,59	2,89
010000	SUBTOTAL LEGUMINOSAS	9,19	4,26	2,08	0,72	1,24	16,54	48,76	30,80	27,17	22,08	20,16	18,34	18,26
021000	PATATA	69,80	40,71	48,08	55,43	154,75	152,29	130,26	172,41	169,09	197,69	134,73	127,53	126,40
022000	CHUFA	5,80	0,00	0,00	0,00	1,48	1,48	1,18	1,18	0,00	0,00	5,95	9,34	2,22
023000	BATATA-BONIATO	6,32	0,85	0,74	0,64	0,70	0,70	0,72	0,80	1,83	6,03	10,46	20,25	4,33
020000	SUBTOTAL TUBERCULOS	81,93	41,55	48,83	56,07	156,93	154,48	132,17	174,38	170,93	203,71	151,14	157,12	132,95
031000	REMOLACHA AZUCARERA	99,72	12,60	0,00	0,00	0,00	104,51	157,75	138,12	16,13	171,01	350,09	209,29	112,99
032100	ALGODÓN BRUTO	0,00	0,00	0,00	0,00	0,00	0,00	0,00	0,00	7,83	44,07	9,72	1,25	6,23
033000	GIRASOL	7,07	7,60	5,28	0,00	0,00	0,00	17,87	185,67	47,10	103,27	85,54	36,33	46,59
034000	PIMIENTO PARA PIMENTON	0,00	0,00	0,00	0,00	0,00	0,00	0,00	0,00	12,50	16,21	36,51	2,09	6,42
035100	TABACO (SECO NO FERM.)	0,70	0,05	0,01	0,00	0,00	0,00	0,00	0,00	2,90	8,20	5,92	52,59	6,09
037000	LUPULO SECO	0,00	0,00	0,00	0,00	0,00	0,00	0,00	0,00	0,00	11,66	0,00	0,00	1,18
038000	AZAFRAN TOSTADO	0,68	0,48	0,37	0,33	0,29	0,26	0,05	0,05	0,05	0,20	1,20	1,16	0,42
039000	ACEITUNA DE MESA	0,00	0,00	0,00	0,00	0,00	0,00	0,00	5,26	248,03	427,69	123,83	0,00	79,23
030000	SUBT. CULTIVOS INDUSTRIALES	108,18	20,74	5,66	0,33	0,29	104,77	175,67	329,11	334,54	782,31	612,82	302,71	259,15
041000	HENO DE ALFALFA	30,72	25,16	14,14	185,90	265,92	381,41	295,11	255,73	183,42	81,68	50,24	30,23	151,50
042000	VEZA FORRAJE	0,00	0,00	0,06	4,56	24,11	32,26	17,78	4,35	2,43	1,19	0,86	0,00	7,05
040000	SUBT. CULTIVOS FORRAJEROS	30,72	25,16	14,20	190,46	290,03	413,66	312,89	260,08	185,85	82,87	51,09	30,23	158,55
051100	NARANJAS	382,48	411,87	348,40	237,70	215,92	122,80	26,87	17,12	79,05	114,82	168,18	264,65	186,26
051200	MANDARINAS	286,34	205,58	103,97	10,45	0,00	0,00	0,00	46,60	278,84	340,33	390,96	294,92	171,24
051300	LIMONES	78,29	94,34	40,53	35,96	76,86	66,13	34,78	19,76	32,74	56,85	83,31	122,42	60,75
051000	SUBT. CITRICOS	747,11	711,80	492,90	284,11	292,78	188,93	61,65	83,47	390,63	512,00	642,45	681,99	418,25
052100	MANZANA	21,37	21,82	17,67	0,22	0,00	0,00	0,00	13,91	107,19	158,57	81,79	45,55	43,55
052200	PERA	35,15	36,95	36,34	36,43	1,08	22,01	113,76	111,59	125,75	92,92	59,84	43,42	64,06
052250	NISPERO	0,00	0,00	10,79	14,78	77,46	17,66	0,00	0,00	0,00	0,00	0,00	0,00	8,92
052300	ALBARICOQUE	0,00	0,00	0,00	0,00	112,99	156,64	39,16	0,08	0,00	0,00	0,00	0,00	23,84
052400	MELOCOTON	0,00	0,00	0,00	31,79	185,21	360,52	527,41	348,21	238,58	76,82	0,00	0,00	156,05
052500	CEREZA	0,00	0,00	0,00	0,00	44,39	234,29	86,08	0,60	0,00	0,00	0,00	0,00	28,95
052600	CIRUELA	0,00	0,00	0,00	0,00	10,60	79,94	68,95	59,81	23,34	1,53	0,00	0,00	21,27
052700	UVA DE MESA	0,00	0,00	0,00	0,00	0,30	11,95	17,73	45,10	11,14	1,23	0,00	0,00	8,02
052701	HIGOS Y BREVAS	9,82	9,96	0,00	0,00	0,00	0,00	0,00	0,00	0,00	11,94	30,46	29,66	7,97
052702	CHIRIMOYA	0,00	0,00	0,00	0,00	0,00	0,00	0,00	0,35	17,96	21,83	4,45	0,00	4,39
052703	GRANADA	63,56	27,14	23,69	6,02	5,04	4,49	3,25	20,44	22,46	21,08	54,06	82,71	28,04
052704	AGUACATE	0,00	0,00	0,00	0,00	0,00	16,65	39,23	144,04	131,78	96,19	88,61	67,89	54,82
052800	PLATANO	0,00	0,00	0,00	0,00	0,00	0,00	0,00	0,00	24,02	28,48	14,65	0,00	6,56
052802	CAQUI	1,57	0,00	0,00	0,00	0,00	2,96	5,95	14,77	21,50	15,62	14,99	5,91	7,83
052803	MANGO	2,23	3,20	4,42	4,45	4,94	3,81	2,73	2,11	1,48	1,97	2,14	2,05	2,84
052804	PAPAYA	0,93	0,88	0,89	1,02	0,95	0,84	0,85	0,85	0,74	0,62	0,96	1,29	0,89
052805	PIÑA TROPICAL	65,41	71,89	81,74	82,28	69,66	60,83	36,32	36,18	47,11	43,79	48,76	60,17	56,77
052900	FRESON	70,82	152,96	307,81	470,91	439,04	80,21	4,06	1,47	1,23	0,33	0,40	0,30	110,79
052000	SUBT. FRUTAS FRESCAS NO CITRICAS	270,87	324,81	483,35	647,90	951,66	1052,82	945,49	799,52	774,27	572,92	401,09	338,95	635,57

(continua)

**INDICES DE PRECIOS PERCIBIDOS BASE 2005 = 100
CUADRO DE PONDERACIONES VALORATIVAS EN TANTOS POR 10.000**

CODIGO	PRODUCTO	Enero	Febrero	Marzo	Abril	Mayo	Junio	Julio	Agosto	Septiembre	Octubre	Noviembre	Diciembre	Año
053100	ALMENDRA	27,36	31,39	31,37	20,07	16,94	14,21	16,09	85,93	296,71	239,32	132,60	61,08	90,14
053200	AVELLANA	24,18	25,16	24,97	25,14	23,33	0,00	0,00	0,00	0,23	18,94	39,61	43,84	18,19
053300	UVA PASA	0,00	0,00	0,00	0,00	0,00	0,00	0,00	0,00	0,00	0,00	36,15	0,00	3,37
053000	FRUTOS SECOS	51,54	56,55	56,34	45,21	40,27	14,21	16,09	85,93	296,94	258,26	208,36	104,92	111,70
054010	LECHUGA	246,09	265,94	214,41	220,26	159,58	113,93	92,54	93,55	70,78	76,84	143,12	246,22	154,72
054015	ESCAROLA	35,49	27,66	15,16	3,55	0,00	0,00	0,00	0,00	0,00	3,63	23,22	38,32	11,72
054020	COLIFLOR	109,29	118,58	70,25	29,26	6,77	2,94	0,15	0,15	5,39	17,30	46,53	137,59	42,61
054030	COL REPOLLO	26,15	20,15	14,74	10,98	4,32	2,85	1,73	1,89	7,29	11,23	21,27	32,08	12,61
054033	COL DE BRUSELAS	0,94	0,83	0,52	0,00	0,00	0,00	0,00	0,00	0,00	0,02	0,68	1,58	0,37
054035	COL BROCOLI	141,72	91,73	57,87	21,56	8,63	2,78	7,31	9,93	6,44	13,75	47,73	125,08	42,29
054040	TOMATE	278,83	329,22	442,22	458,45	494,65	563,88	1717,33	1486,70	407,65	298,87	347,60	453,16	628,03
054050	ZANAHORIA	17,22	10,86	39,64	63,17	71,01	33,81	14,01	17,11	26,55	21,98	23,30	20,35	28,75
054060	GUISANTE VERDE	2,22	4,35	6,80	12,93	52,04	60,44	7,92	0,00	0,00	0,00	0,00	0,23	11,04
054070	CEBOLLA	16,25	15,11	5,44	18,48	39,18	20,44	12,11	26,94	110,56	59,21	25,74	16,19	32,53
054080	PEPINO	80,52	74,10	84,64	105,56	165,27	71,86	54,31	43,19	67,09	100,86	88,51	111,91	85,96
054085	PUERRO	13,07	9,84	7,70	13,30	17,37	10,70	4,31	2,91	2,84	11,63	14,73	14,68	10,00
054090	PIMIENTO	255,31	231,13	249,81	231,68	186,56	179,98	163,84	164,39	178,90	174,58	159,04	179,04	192,78
054100	ALCACHOFA	72,26	99,48	142,48	151,31	87,58	14,18	0,00	0,00	5,15	11,32	33,20	55,94	50,32
054110	ESPARRAGO	0,00	7,91	27,39	118,21	124,96	67,59	1,02	0,00	0,00	0,00	0,00	0,00	25,31
054120	MELON	0,00	0,00	0,00	21,67	126,99	172,31	215,63	327,28	108,69	32,86	0,88	0,99	88,91
054130	SANDIA	0,00	0,00	0,00	0,00	217,30	154,84	160,93	89,41	24,78	0,00	0,00	0,00	53,74
054135	CALABACIN	47,54	69,86	68,63	97,83	92,32	82,12	51,54	39,20	42,89	45,34	38,12	34,08	57,02
054140	AJO SECO	8,17	7,58	7,47	8,58	33,49	146,44	156,94	77,22	35,77	19,25	15,44	6,74	45,12
054150	HABA VERDE	23,11	33,67	42,13	65,51	47,81	11,18	0,00	0,00	0,00	0,00	6,95	16,18	18,15
054160	JUDIA VERDE	54,94	59,17	74,72	109,41	115,82	122,58	134,46	169,28	152,98	79,46	56,32	57,12	100,55
054170	ESPINACA	22,55	25,65	23,70	19,56	4,33	1,41	0,57	0,00	0,61	6,90	11,91	21,24	10,72
054180	CHAMPIÑON	45,68	42,48	65,51	59,45	50,03	53,23	18,09	15,54	26,92	31,96	54,93	58,98	42,06
054190	BERENJENA	27,18	29,92	44,10	32,90	26,54	30,21	35,78	45,32	36,11	31,67	26,30	25,66	32,77
054000	SUBT. HORTALIZAS	1524,53	1575,24	1705,34	1873,61	2132,55	1919,71	2850,53	2610,01	1317,37	1048,68	1185,53	1653,34	1778,08
061000	MOSTO CONS. DIRECTO	4,45	0,00	0,00	0,00	0,00	0,00	0,00	0,00	33,54	293,93	69,39	6,25	40,31
062000	VINO	279,94	355,50	341,55	352,92	239,78	164,15	100,90	71,06	95,87	368,53	504,18	310,49	261,34
063000	UVA PARA TRANSFORMACION	0,00	0,00	0,00	0,00	0,00	0,00	0,00	230,63	1171,12	779,16	42,34	4,67	217,82
060000	SUBT. VITIVINICOLA	284,39	355,50	341,55	352,92	239,78	164,15	100,90	301,69	1300,54	1441,62	615,91	321,41	519,47
071000	ACEITE DE OLIVA	786,94	938,62	1006,22	913,41	797,04	690,28	532,81	430,10	479,87	389,25	384,96	556,13	631,76
072000	ACEITUNA DE ALMAZARA	788,23	273,55	193,14	33,37	18,94	0,00	0,00	0,00	0,00	211,12	695,40	663,17	238,39
070000	SUBT. ACEITE DE OLIVA TOTAL	1575,17	1212,17	1199,37	946,77	815,99	690,28	532,81	430,10	479,87	600,37	1080,36	1219,30	870,15
081000	TRIGO (semilla)	0,00	0,00	0,00	0,00	0,00	0,00	37,43	86,99	0,00	0,00	0,00	0,00	11,70
082000	CEBADA (semilla)	0,00	0,00	0,00	0,00	0,00	0,00	28,35	18,82	0,00	0,00	0,00	0,00	4,43
083000	AVENA (semilla)	0,00	0,00	0,00	0,00	0,00	0,00	2,45	1,63	0,00	0,00	0,00	0,00	0,38
084000	MAIZ (semilla)	0,00	0,00	0,00	0,00	0,00	0,00	0,00	0,00	0,00	5,14	0,00	0,00	0,52
086000	PATATA (semilla)	5,07	5,45	5,48	0,00	0,00	0,00	0,00	0,00	0,00	0,00	4,16	4,66	1,94
087000	GIRASOL (semilla)	0,00	0,00	0,00	0,00	0,00	0,00	0,00	0,00	5,08	8,07	3,51	0,00	1,63
088000	ALFALFA (semilla)	2,53	3,06	3,07	3,09	2,58	2,59	2,06	2,05	2,25	1,91	2,07	2,32	2,41
089000	VEZA (semilla)	0,00	0,00	0,00	0,00	0,00	0,00	0,50	0,60	0,00	0,00	0,00	0,00	0,10
080000	SUBT. SEMILLAS	7,60	8,51	8,55	3,09	2,58	2,59	70,79	110,09	7,34	15,12	9,74	6,99	23,13

(continua)

INDICES DE PRECIOS PERCIBIDOS BASE 2005 = 100
CUADRO DE PONDERACIONES VALORATIVAS EN TANTOS POR 10.000

CODIGO	PRODUCTO	Enero	Febrero	Marzo	Abril	Mayo	Junio	Julio	Agosto	Septiembre	Octubre	Noviembre	Diciembre	Año
091100	FLOR CORT. CLAVELES	80,81	98,73	100,37	116,53	55,13	48,40	22,30	17,44	68,46	138,86	87,07	80,17	75,40
091200	FLOR CORT. ROSAS	21,10	33,37	44,13	73,91	64,55	39,08	25,43	19,41	28,76	37,26	32,62	31,57	36,48
091300	FLOR CORT. CRISANTEMOS	76,40	74,99	80,90	71,72	60,02	36,82	30,97	36,58	49,66	171,14	113,49	54,30	72,73
092100	FLOR TIESTO BEGONIA	3,45	5,00	7,38	10,88	9,37	6,24	3,10	2,62	2,82	2,59	0,93	1,08	4,32
092200	FLOR TIESTO PETUNIA	2,54	5,17	11,86	15,07	10,90	6,06	3,67	2,90	2,50	2,11	1,59	1,02	5,03
092300	FLOR TIESTO GERANIO	9,55	24,21	47,78	34,93	26,60	17,48	8,62	6,22	8,67	7,21	5,80	6,50	15,63
093100	PLANTA ORN. HELECHO	4,05	4,66	5,53	8,46	9,71	6,84	3,02	2,77	2,34	2,02	2,19	2,88	4,28
093200	PLANTA ORN. ROSAL	6,64	7,64	10,72	19,38	22,88	18,19	9,34	6,47	5,45	4,84	5,45	6,19	9,77
093300	PLANTA ORN. MIMOSA	11,76	14,65	28,64	48,99	53,95	35,16	12,88	11,37	9,38	6,17	6,71	10,81	19,41
093400	PLANTA ORN. CONIFERA	3,73	6,82	15,95	23,52	20,75	11,08	3,41	3,40	5,31	3,56	4,27	9,90	8,67
090000	SUBT. FLORES Y PLANTAS ORN.	220,03	275,25	353,26	423,39	333,87	225,35	122,74	109,18	183,35	375,77	260,13	204,42	251,71
* A	SUBTOTAL PRODUCTOS AGRICOLAS	5523,64	5185,23	5165,86	5133,71	5431,72	5416,69	6351,14	6366,02	6450,56	6619,44	6326,39	5882,64	5893,78
111100	TERNERAS (abasto)	39,37	42,35	42,52	42,80	40,18	40,31	32,09	31,96	31,22	29,73	32,31	36,21	36,11
111200	AÑOJOS (abasto)	429,75	462,24	464,10	467,18	438,57	440,01	350,30	348,88	340,76	324,55	352,68	395,28	394,21
111300	NOVILLAS (abasto)	158,54	170,52	171,21	172,35	161,79	162,33	129,23	128,70	125,71	119,73	130,11	145,82	145,43
111400	VACUNO MAYOR (abasto)	58,53	62,96	63,21	63,63	59,73	59,93	47,71	47,52	46,41	44,20	48,03	53,84	53,69
111000	SUBT. VACUNO PARA ABASTO	686,18	738,06	741,03	745,96	700,27	702,58	559,34	557,06	544,10	518,21	563,13	631,15	629,44
112100	CORDERO LECHAL (abasto)	93,97	101,07	101,48	102,15	95,89	96,21	76,59	76,28	74,51	70,96	77,11	86,43	86,20
112200	CORDERO RECENTAL (abasto)	205,43	220,96	221,85	223,32	209,65	210,34	167,45	166,77	162,89	155,14	168,59	188,95	188,44
112300	CORDERO PASCUAL (abasto)	157,28	169,17	169,85	170,98	160,51	161,04	128,21	127,68	124,71	118,78	129,08	144,67	144,28
112400	OVINO MAYOR (abasto)	4,23	4,55	4,57	4,60	4,32	4,33	3,45	3,44	3,36	3,20	3,47	3,89	3,88
112000	SUBT. OVINO PARA ABASTO	460,91	495,75	497,75	501,06	470,37	471,92	375,71	374,17	365,47	348,08	378,25	423,94	422,80
113100	CABRITO LECHAL (abasto)	20,62	22,17	22,26	22,41	21,04	21,11	16,80	16,74	16,35	15,57	16,92	18,96	18,91
113200	CHIVOS (abasto)	6,19	6,66	6,69	6,73	6,32	6,34	5,05	5,03	4,91	4,68	5,08	5,70	5,68
113300	CAPRINO MAYOR (abasto)	2,73	2,94	2,95	2,97	2,79	2,80	2,23	2,22	2,17	2,06	2,24	2,51	2,50
113000	SUBT. CAPRINO PARA ABASTO	29,54	31,77	31,90	32,11	30,15	30,25	24,08	23,98	23,42	22,31	24,24	27,17	27,10
114100	CERDO CEB. RAZA IBERICA (abasto)	260,59	280,29	281,42	283,29	265,94	266,82	212,42	211,55	206,63	196,80	213,86	239,69	239,04
114200	CERDO CEB. OTRAS RAZAS (abasto)	1168,98	1257,36	1262,42	1270,81	1192,99	1196,91	952,89	949,00	926,92	882,82	959,35	1075,23	1072,32
114300	CERDAS DESVIEJE (abasto)	57,06	61,38	61,62	62,03	58,23	58,43	46,51	46,32	45,25	43,09	46,83	52,49	52,34
114000	SUBT. PORCINO PARA ABASTO	1486,64	1599,03	1605,46	1616,14	1517,17	1522,16	1211,82	1206,88	1178,80	1122,71	1220,04	1367,41	1363,71
115100	POLLOS GRANJA (abasto)	454,10	488,43	490,39	493,65	463,42	464,95	370,15	368,64	360,07	342,94	372,66	417,68	416,55
115200	GALLINAS (abasto)	28,16	30,29	30,41	30,62	28,74	28,84	22,96	22,86	22,33	21,27	23,11	25,90	25,83
115000	AVES PARA ABASTO	482,26	518,72	520,81	524,27	492,16	493,78	393,11	391,51	382,40	364,20	395,78	443,58	442,38
116000	CONEJOS (abasto)	69,46	74,71	75,01	75,51	70,88	71,11	56,62	56,38	55,07	52,45	57,00	63,88	63,71
116000	CONEJO PARA ABASTO	69,46	74,71	75,01	75,51	70,88	71,11	56,62	56,38	55,07	52,45	57,00	63,88	63,71
121100	LECHE DE VACA	664,22	714,43	717,30	722,07	677,86	680,09	541,43	539,22	526,68	501,62	545,10	610,95	609,29
121200	LECHE DE OVEJA	109,44	117,71	118,19	118,97	111,69	112,05	89,21	88,84	86,78	82,65	89,81	100,66	100,39
121300	LECHE DE CABRA	82,26	88,48	88,84	89,43	83,95	84,23	67,05	66,78	65,23	62,12	67,51	75,66	75,46
121000	SUBT. LECHE	855,92	920,62	924,33	930,48	873,49	876,37	697,69	694,85	678,68	646,39	702,42	787,27	785,14
122000	HUEVOS DE GALLINA	256,22	275,59	276,70	278,54	261,48	262,34	208,85	208,00	203,16	193,50	210,27	235,67	235,03
122000	SUBT. HUEVOS	256,22	275,59	276,70	278,54	261,48	262,34	208,85	208,00	203,16	193,50	210,27	235,67	235,03
123000	LANA	3,11	3,34	3,36	3,38	3,17	3,18	2,53	2,52	2,47	2,35	2,55	2,86	2,85
123000	SUBT. LANA	3,11	3,34	3,36	3,38	3,17	3,18	2,53	2,52	2,47	2,35	2,55	2,86	2,85
* G	SUBTOTAL PRODUCTOS ANIMALES	4330,23	4657,59	4676,33	4707,43	4419,15	4433,69	3529,74	3515,35	3433,57	3270,20	3553,68	3982,95	3972,17

(continua)

ANEJO 5

**AGRUPACIONES DE PRECIOS PERCIBIDOS
POR LOS AGRICULTORES Y GANADEROS**

AGRUPACIONES PRECIOS PERCIBIDOS

PRECIOS PERCIBIDOS				INDICES COMPUESTOS				
CODIGO	ESPECIFICACIONES(i)	CÓDIGO	PRODUCTOS (j)	SUBGRUPOS	GRUPOS	SECTOR		
001100	Trigo blando o semiduro	001000	Trigo	Cereales consumo humano (ICH)	CEREALES (000000)	PRODUCTOS AGRICOLAS (A) (Continúa)		
001200	" duro							
002100	Arroz cáscara redondo y semilargo	002000	Arroz	Cereales pienso (ICP)				
002200	" " largo							
003300	Cebada pienso	003000	Cebada				Leguminosas consumo humano (ILCH)	
003400	" para malta							
004000	Avena	004000	Avena					Leguminosas pienso (ILCP)
005000	Centeno	005000	Centeno					
006000	Maíz grano	006000	Maíz					
007000	Sorgo grano	007000	Sorgo					
011000	Judías secas	011000	Judías secas		TUBERCULOS (020000)			
012000	Lentejas	012000	Lentejas					
013000	Garbanzos	013000	Garbanzos					
014000	Habas secas	014000	Habas secas					
015000	Yeros	015000	Yeros					
016000	Veza grano	016000	Veza grano					
021010	Patata extratemprana	021000	Patata	CULTIVOS INDUSTRIALES (030000)				
021020	" temprana							
021030	" media estación							
021040	" tardía							
022000	Chufa (con humedad de cosecha)	022000	Chufa		CULTIVOS FORRAJEROS (040000)			
023000	Batata-Boniato	023000	Batata-Boniato					
031000	Remolacha azucarera	031000	Remolacha azucarera					
032100	Algodón bruto (s/subv.)	032100	Algodón bruto (s/subv.)					
033000	Girasol	033000	Girasol					
034000	Pimiento para pimentón (desechado)	034000	Pimiento pimentón					
035100	Tabaco seco (no fermentado,s/subv.)	035100	Tabaco seco (s/sub.)					
037000	Lúpulo	037000	Lúpulo					
038000	Azafrán tostado	038000	Azafrán tostado					
039100	Aceituna para aderezo manzanilla fina	039000	Aceituna aderezo	FRUTAS FRESCAS Y SECAS EN GENERAL (IFFS) (Continúa)				
039200	" " " hojiblanca							
039300	" " " gordal							
039400	" " " cacereña							
039500	" " " carrasqueña							
041000	Heno de alfalfa	041000	Heno de alfalfa					
042000	Veza para forraje (heno)	042000	Veza forraje (heno)					
051110	Naranja navelina	051100	Naranja		Cítricos (051000) (Continúa)			
051120	" Washington y tipo navel							
051130	" navel late							
051140	" salustiana							
051150	" sanguina o Sanguinelli							
051160	" verna							
051170	" Valencia late							
051180	" para industria							

AGRUPACIONES PRECIOS PERCIBIDOS

PRECIOS PERCIBIDOS				INDICES COMPUESTOS		
CODIGO	ESPECIFICACIONES(i)	CÓDIGO	PRODUCTOS (j)	SUBGRUPOS	GRUPOS	SECTOR
051211	Mandarina clausellina	051200	Mandarina	Cítricos (051000) (Continuación)		
051212	Otras mandarinas satsuma					
051221	Mandarina clementina temprana					
051222	" " oroval					
051223	" " de nules					
051224	" " fina					
051225	" " tardía					
051241	Mandarina clemevilla o nova					
051242	Mandarina fortuna					
051243	Otras mandarinas					
051310	Limón verna	051300	Limón			
051320	" fino o mesero					
052110	Manzana starking y rojas	052100	Manzana	FRUTAS FRESCAS Y SECAS EN GENERAL (IFFS) (Continuación)		PRODUCTOS AGRICOLAS (A) (Continuación)
052120	" golden y amarillas					
052135	" reineta y ácidas					
052150	" para sidra					
052160	" para otras industrias					
052209	Pera castell y tempranas	052200	Pera			
052210	" limonera					
052220	" ercolini					
052230	" blanquilla					
052231	" conferencia y tardías					
052240	" para industria					
052250	Níspero	052250	Níspero			
052309	Albaricoque temprano	052300	Albaricoque			
052310	" búlida					
052325	" media temporada					
052341	" tardíos					
052350	" para industria					
052401	Melocotón extratemprano	052400	Melocotón	Frutas Frescas no cítricas (052000) (Continúa)		
052402	" temprano carne-blanda					
052403	" temprano carne-dura					
052404	" temprano media estación					
052405	" tardío amarillo					
052406	" tardío rojo					
052410	" tipo Nectarina					
052440	" paraguaya					
052490	" para industria					
052510	Cereza ambrunesa					
052520	" picota					
052530	" garrafal-Napoleón					
052540	Otras cerezas					
052610	Ciruelas Claudia y otras tardías	052600	Ciruela			
052620	" golden japan y amarillas					
052630	" Santa Rosa y tempranas rojas					
052701	Higos y Brevas	052701	Higos y Brevas			
052702	Chirimoya	052702	Chirimoya			
052703	Granada	052703	Granada			
052704	Aguacate	052704	Aguacate			

AGRUPACIONES PRECIOS PERCIBIDOS

PRECIOS PERCIBIDOS				INDICES COMPUESTOS		
CODIGO	ESPECIFICACIONES(i)	CÓDIGO	PRODUCTOS (j)	SUBGRUPOS	GRUPOS	SECTOR
052720	Uva de mesa moscatel	052700	Uva de mesa	Frutas Frescas no cítricas (052000) (Continuación)	FRUTAS FRESCAS Y SECAS EN GENERAL (IFFS) (Continuación)	
052725	" " " Aledo - Ohanes					
052740	" " " cardinal					
052760	" " " imperial o Napoleón (negra)					
052780	" " " Alfonso Lavallée					
052790	Otras uvas					
052800	Plátano	052800	Plátano			
052802	Caqui	052802	Caqui			
052803	Mango	052803	Mango			
052804	Papaya	052804	Papaya			
052805	Piña tropical	052805	Piña tropical			
052900	Fresón	052900	Fresón			
053110	Almendra cáscara largueta	053100	Almendra cáscara	Frutos secos (053000)		
053120	" " marcona					
053130	" " comuna					
053140	" " mollar					
053150	Otras almendras cáscara					
053200	Avellana negreta	053200	Avellana negreta			
053300	Uva pasa	053300	Uva pasa			
054011	Lechuga romana	054010	Lechuga			PRODUCTOS AGRICOLAS (A) (Continuación)
054012	" acogollada					
054015	Escarola	054015	Escarola			
054020	Coliflor	054020	Coliflor			
054031	Col repollo hoja lisa	054030	Col repollo			
054032	" " hoja rizada					
054033	" de Bruselas					
054035	" brócoli	054035	Col brócoli			
054044	Tomate para industria	054040	Tomate			
054045	" 1 - I / 31 - V					
054046	" 1 - VI / 31 - IX					
054047	" 1 - X / 31 - XII					
054050	Zanahoria	054050	Zanahoria			
054061	Guisante consumo en fresco	054060	Guisante verde			
054062	" para industria					
054071	Cebolla babosa y extratemprana	054070	Cebolla			
054072	" grano o valenciana					
054080	Pepino	054080	Pepino			
054085	Puerro	054085	Puerro			
054091	Pimiento rojo	054090	Pimiento			
054092	" verde					
054093	" para industria					
054101	Alcachofa verde	054100	Alcachofa			
054102	" morada					
054103	" para industria					
054111	Espárrago consumo en fresco	054110	Espárrago			
054112	" para industria					
054120	Melón	054120	Melón			
054130	Sandía	054130	Sandía			
054135	Calabacín	054135	Calabacín			

AGRUPACIONES PRECIOS PERCIBIDOS

PRECIOS PERCIBIDOS				INDICES COMPUESTOS		
CODIGO	ESPECIFICACIONES(i)	CÓDIGO	PRODUCTOS (j)	SUBGRUPOS	GRUPOS	SECTOR
054140	Ajo seco	054140	Ajo seco		HORTALIZAS (054000) (Continuación)	
054150	Haba verde	054150	Haba verde			
054161	Judía verde plana	054160	Judía verde			
054162	" " tubular					
054163	" " para industria					
054170	Espinaca	054170	Espinaca			
054180	Champiñón	054180	Champiñón			
054190	Berenjena	054190	Berenjena			
061000	Mosto	061000	Mosto		VINO Y MOSTO (Vitivinícola) (060000)	
062110	Vino blanco D.O. (1)	062100	Vino blanco			
062120	" " otros de mesa					
062210	Vino tinto D.O. (1)	062200	Vino tinto			
062220	" " otros de mesa					
062610	Vino rosado y clarete D.O. (1)	062600	Vino rosado y clarete			
062620	" " " " otros de mesa					
063000	Uva para transformación	063000	Uva para transformación		ACEITE DE OLIVA (070000)	PRODUCTOS AGRICOLAS (A) (Continuación)
071600	Aceite de oliva virgen fino de < 0,8º	071000	Aceite de oliva virgen			
071700	" " " " corriente de 0,8º a 2º					
071800	" " " " lampante de > 2º					
072000	Aceituna para almazara	072000	Aceituna para almazara		SEMILLAS (080000)	
081000	Semilla trigo	081000	Semilla trigo			
082000	" cebada	082000	" cebada			
083000	" avena	083000	" avena			
084000	" maíz híbrido	084000	" maíz híbrido			
086000	" patata	086000	" patata			
087000	" girasol	087000	" girasol			
088000	" alfalfa	088000	" alfalfa			
089000	" veza	089000	" veza			
091100	Flor cortada claveles	091100	Flor cortada claveles			
091200	" " rosas	091200	" " rosas			
091300	" " crisantemos	091300	" " crisantemos			
092100	Flor en tiesto begonias	092100	" tiesto begonias			
092200	" " " petunias	092200	" " petunias			
092300	" " " geranios	092300	" " geranios			
093100	Planta ornamental helecho	093100	Planta ornamental helecho			
093200	" " rosales	093200	" " rosales			
093300	" " mimosas	093300	" " mimosas			
093400	" " coníferas	093400	" " coníferas			
111100	Terberos	111100	Terberos	Vacuno para abasto (111000)	GANADO PARA ABASTO (110000) (Continúa)	PRODUCTOS ANIMALES (G) (Continúa)
111200	Añojos	111200	Añojos			
111300	Novillos	111300	Novillos			
111400	Vacuno mayor	111400	Vacuno mayor	Ovino para abasto (112000)		
112100	Cordero lechal	112100	Cordero lechal			
112200	" recental	112200	" recental			
112300	" pascual	112300	" pascual	Caprino para abasto (113000)		
112400	Ovino mayor (oveja)	112400	Ovino mayor			
113100	Cabrillo lechal	113100	Cabrillo lechal			
113200	Chivos	113200	Chivos			
113300	Caprino mayor	113300	Caprino mayor			

AGRUPACIONES PRECIOS PERCIBIDOS

PRECIOS PERCIBIDOS				INDICES COMPUESTOS				
CODIGO	ESPECIFICACIONES(i)	CÓDIGO	PRODUCTOS (j)	SUBGRUPOS	GRUPOS	SECTOR		
114100	Cerdo cebado ibérico	114100	Cerdo cebado ibérico	Porcino para abasto (114000)	GANADO PARA ABASTO (110000) (Continuación)			
114200	" " otras razas	114200	Cerdo cebado otras razas					
114300	Cerdos desvieje	114300	Cerdos desvieje					
115100	Pollo de granja	115100	Pollo granja	Aves abasto (115000)				
115200	Gallinas	115200	Gallinas	Conejos abasto (116000)				
116000	Conejos	116000	Conejos					
121100	Leche de vaca	121100	Leche de vaca	Leche (121000)	PRODUCTOS GANADEROS (120000)	PRODUCTOS ANIMALES (G) (Continuación)		
121200	" " oveja	121200	" de oveja					
121300	" " cabra	121300	" de cabra					
122500	Huevos de gallina cat. XL	122000	Huevos de gallina	Huevos (122000)				
122600	" " " cat. L							
122700	" " " cat. M							
122800	" " " cat. S							
123100	Lana blanca fina	123000	Lana sin lavar	Lana (123000)				
123200	" " entrefina							
123300	Otras lanas							
211110	Pino pinaster para trituración	211110	Pino pinaster para tr.	Madera coníferas (211000)			MADERA (210000)	PRODUCTOS FORESTALES (F)
211120	" radiata para trituración	211120	" radiata "					
211210	" uncinata para aserrío y apeas	211210	" uncinata para a.a.					
211220	" silvestre para aserrío y apeas	211220	" silvestre " "					
211230	" laricio para aserrío y apeas	211230	" laricio " "					
211240	" pinaster para aserrío y apeas	211240	" pinaster " "					
211250	" pinea para aserrío y apeas	211250	" pinea " "					
211260	" halepensis para aserrío y apeas	211260	" halepensis " "					
211280	" radiata para aserrío y apeas	211280	" radiata " "					
212110	Eucaliptus para trituración	212110	Eucaliptus para tr.	Madera frondosas (212000)				
212210	" para aserrío y apeas	212210	" para a.a.					
212220	Chopo para aserrío y apeas	212220	Chopo para a.a.					
212230	Haya para aserrío y apeas	212230	Haya para a.a.					
212240	Castaño para aserrío y apeas	212240	Castaños para a.a.					
221000	Corcho	221000	Corcho		CORCHO (221000)			

NOTA :

Se publican otros agregados de los distintos grupos o sectores como son:

- 1.- FRUTAS FRESCAS EN GENERAL (IFFG) integra los grupos: FRUTAS FRESCAS NO CITRICAS Y CITRICOS
- 2.- FRUTAS NO CITRICAS (FNC) integra los grupos: FRUTAS FRESCAS NO CITRICAS Y FRUTAS SECAS
- 3.- PRODUCTOS VEGETALES (V) integra los sectores: PRODUCTOS AGRICOLAS Y PRODUCTOS FORESTALES
- 4.- INDICE GENERAL DE PRECIOS PERCIBIDOS (OUTPUT): corresponde a la integración de los dos sectores principales (Productos agrícolas y Productos animales)

ANEJO 6

**AGRUPACIONES EUROSTAT
DE ÍNDICES DE PRECIOS PRECIBIDOS**

AGRUPACIONES EUROSTAT ÍNDICES DE PRECIOS PERCIBIDOS

ÍNDICES COMPUESTOS EUROSTAT					PRECIOS PERCIBIDOS M.A.R.M.	
CODIGO EUROSTAT	GRUPO	SUBGRUPO	CLASE	SUBCLASE	CATEGORIAS	CODIGO M.A.R.M.
010000	CEREALES Y SEMILLAS					
011000		TRIGO Y SEMILLA				
011100			TRIGO BLANDO Y SEMILLA		Trigo blando o semiduro	001100
011200					Semilla de trigo blando	081000
012000		CENTENO	TRIGO DURO		Trigo duro	001200
013000		CEBADA Y SEMILLA			Centeno	005000
013100			CEBADA PIENSO Y SEMILLA		Cebada pienso	003300
013200					Semilla de cebada	082000
014000		AVENA Y SEMILLA	CEBADA MALTA		Cebada para malta	003400
015000		MAIZ Y SEMILLA			Avena	004000
016000		ARROZ			Semilla de avena	083000
019000		OTROS CEREALES (SORGO GRANO)			Maíz grano	006000
					Semilla de maíz	084000
					Arroz cáscara redondo y semillero	002100
					" " largo	002200
					Sorgo grano	007000
020000	INDUSTRIALES Y LEGUMINOSAS					
021000		FRUTOS Y SEMILLAS OLEAGINOSAS				
021100			COLZA			
021200			GIRASOL Y SEMILLA		Girasol	033000
021300					Semilla de girasol*	087000
021900			SOJA			
022000		HABAS SECAS	OTRAS OLEAGINOSAS		Habas secas	014000
023000		TABACO SECO (no fermentado, s/subv.)			Tabaco seco (no fermentado, s/subvencion)	035100
024000		REMOLACHA AZUCARERA			Remolacha azucarera	031000
029000		OTRAS INDUSTRIALES LEGUMINOSAS Y SEMILLAS				
029100			ALGODÓN		Algodón bruto (s/subv.)	032100
029200			LUPULO		Lúpulo	037000
029900			OTRAS INDUSTRIALES Y LEGUMINOSAS: OTRAS		Pimiento para pimentón (desecado)	034000
					Azafrán tostado	038000
					Yeros	015000
					Veza grano	016000
					Judías secas	011000
					Lentejas	012000
					Garbanzos	013000
					Semilla de veza*	089000
030000	CULTIVOS FORRAJEROS					
031000		MAIZ FORRAJERO				
032000		NABO FORRAJERO Y OTROS CULTIVO DE RAIZ FORRAJEROS				
039000		OTRAS PLANTAS FORRAJERAS				
039100			HENO DE ALFALFA		Heno de alfalfa	041000
039200			PAJA			
039300			ENSILADOS			
039900			VEZA PARA FORRAJE		Veza para forraje (heno)	042000

AGRUPACIONES EUROSTAT ÍNDICES DE PRECIOS PRECIBIDOS

ÍNDICES COMPUESTOS EUROSTAT					PRECIOS PERCIBIDOS M.A.R.M.	
CODIGO EUROSTAT	GRUPO	SUBGRUPO	CLASE	SUBCLASE	CATEGORIAS	CODIGO M.A.R.M.
040000	HORTALIZAS, FLORES Y PLANTAS ORNAMENTALES					
041000 041100 041200		HORTALIZAS	COLIFLOR TOMATE		Coliflor Tomate para industria " 1 - I / 31 - V " 1 - VI / 31 - IX " 1 - X / 31 - XII	054020 054044 054045 054046 054047
041900 041910			OTRAS HORTALIZAS	COLES	Col Repollo hoja lisa " " hoja rizada " de Bruselas	054031 054032 054033
041920				LECHUGA	Lechuga romana " acogollada	054011 054012
041930 041940 041950 041960				ESPINACA PEPINO ZANAHORIA CEBOLLA	Espinaca Pepino Zanahoria	054170 054080 054050
041970				JUDIA VERDE	Cebolla babosa y extratemprana " grano o valenciana	054071 054072
041980 041990				HABA VERDE GUISANTE VERDE	Judía verde plana " " tubular " " para industria Haba verde	054161 054162 054163 054150
041999				VARIAS HORTALIZAS	Guisante consumo en fresco " para industria	054061 054062
042000	FLORES Y PLANTAS ORNAMENTALES				Escarola Puerro Pimiento rojo " verde " para industria Alcachofa verde " morada " para industria Espárrago consumo en fresco " para industria Melón Sandía Calabacín Ajo seco Champiñón Berenjena Brócoli	054015 054085 054091 054092 054093 054101 054102 054103 054111 054112 054120 054130 054135 054140 054180 054190 054035
042000	FLORES Y PLANTAS ORNAMENTALES				Flor cortada claveles " " rosas " " crisantemos Flor en tiesto begonias " " " petunias " " " geranios Planta ornamental helecho " " rosales " " mimosas " " coníferas	091100 091200 091300 092100 092200 092300 093100 093200 093300 093400
050000	PATATA Y SEMILLA					
051000 051100 051200		PATATA	PATATA EXTRATEMPRANA OTRAS PATATAS DE CONSUMO		Patata extratemprana	021010
052000 059000		SEMILLA DE PATATA OTRAS PATATAS			Patata temprana Patata media estación Patata tardía Semilla de patata	021020 021030 021040 086000

AGRUPACIONES EUROSTAT ÍNDICES DE PRECIOS PRECIBIDOS

ÍNDICES COMPUESTOS EUROSTAT					PRECIOS PERCIBIDOS M.A.R.M.	
CODIGO EUROSTAT	GRUPO	SUBGRUPO	CLASE	SUBCLASE	CATEGORIAS	CODIGO M.A.R.M.
060000	FRUTAS FRESCAS EN GENERAL					
061000		FRUTAS NO CITRICAS				
061100			MANZANA PARA CONSUMO FRESCO		Manzana starking y rojas " golden y amarillas " reineta y ácidas	052110 052120 052135
061200			PERA PARA CONSUMO FRESCO		Pera castell y tempranas " limonera " ercolini " blanquilla " conferencia y tardías	052209 052210 052220 052230 052231
061300			MELOCOTON		Melocotón extratemprano " temprano carne-blanda " temprano carne-dura " temprano media estación " tardío amarillo " tardío rojo " tipo Nectarina " paraguaya " para industria	052401 052402 052403 052404 052405 052406 052410 052440 052490
061900			OTRAS FRUTAS NO CITRICAS			
061910				CEREZA	Cereza ambrunesa " picota " garrafal-Napoleón Otras cerezas	052510 052520 052530 052540
061920				CIRUELA	Ciruelas Claudia y otras tardías " golden japan y amarillas " Santa Rosa y tempranas rojas	052610 052620 052630
061930				FRESON	Fresón	052900
061940				FRUTOS CASCARA Y DESECADOS		
061941				FRUTAS CASCARA	Almendra cáscara largueta " " marcona " " comuna " " mollar Otras almendras cáscara Avellana negreta	053110 053120 053130 053140 053150 053200
061942				FRUTA DESECADA		
061990				OTRAS FRUTAS FRESCAS NO CITRICAS	Albaricoque temprano " búlida " media temporada " tardíos " para industria Higos y Brevas Caqui Granada Níspero Manzana para sidra Manzana para industria Pera para industria	052309 052310 052325 052341 052350 052701 052802 052703 052250 052150 052160 052240
062000		CITRICOS				
062100			NARANJA		Naranja navelina " Washington y tipo navel " navel late " salustiana " sanguina o Sanguinelli " verna " Valencia late " para industria	051110 051120 051130 051140 051150 051160 051170 051180

AGRUPACIONES EUROSTAT ÍNDICES DE PRECIOS PERCIBIDOS

ÍNDICES COMPUESTOS EUROSTAT					PRECIOS PERCIBIDOS M.A.R.M.	
CODIGO EUROSTAT	GRUPO	SUBGRUPO	CLASE	SUBCLASE	CATEGORIAS	CODIGO M.A.R.M.
062200			MANDARINA		Mandarina clausellina Otras mandarinas satsuma Mandarina clementina temprana " " oroval " " de nules " " fina " " tardía Mandarina clemevilla o nova Mandarina fortuna Otras mandarinas	051211 051212 051221 051222 051223 051224 051225 051241 051242 051243
062300			LIMON		Limón verna " fino o mesero	051310 051320
062900			ORAS FRUTAS CITRICAS			
063000		FRUTAS TROPICALES			Plátano Chirimoya Aguacate Mango Papaya Piña tropical	052800 052702 052704 052803 052804 052805
064000		UVAS				
064100			UVA DE MESA		Uva de mesa moscatel " " " Aledo - Ohanes " " " cardinal " " " imperial o Napoleón (negra) " " " Alfonso Lavallée Otras uvas (de mesa)	052720 052725 052740 052760 052780 052790
064900			OTRAS UVAS		Uva para transformación Uva pasa	063000 053300
065000		ACITUNAS				
065100			ACEITUNA DE ADEREZO		Aceituna para aderezo manzanilla fina " " " hojiblanca " " " gordal " " " cacereña " " " carrasqueña	039100 039200 039300 039400 039500
065900			ACEITUNA DE ALMAZARA		Aceituna para almazara	072000
070000	VINO Y MOSTO SIN UVA					
071000		VINOS DE MESA				
071100			VINOS DE LA TIERRA			
071900			VINOS OTROS DE MESA		Vino blanco otros de mesa Vino tinto otros de mesa Vino rosado y clarete otros de mesa	062120 062220 062620
072000		VINOS D.O.			Vino blanco D.O. (1) Vino tinto D.O. (1) Vino rosado y clarete D.O. (1)	062110 062210 062610
079000		MOSTO			Mosto	061000
080000	ACEITE					
					Aceite de oliva virgen fino de < 0,8° " " " " corriente de 0,8° a 2° " " " " lampante de > 2°	071600 071700 071800
090000	OTROS PRODUCTOS AGRICOLAS					
091000		PLANTONES				
092000		OTRAS SEMILLAS			Semilla de alfalfa	088000
099000		OTROS TUBERCULOS			Chufa (con humedad de cosecha) Batata-Boniato	022000 023000
100000	AGRICOLAS (010000, 020000, 030000, 040000, 050000, 060000, 070000, 080000, 090000)					
101000	AGRICOLAS SIN FRUTAS Y HORTALIZAS (010000, 020000, 030000, 050000, 070000, 080000, 090000)					

AGRUPACIONES EUROSTAT ÍNDICES DE PRECIOS PRECIBIDOS

ÍNDICES COMPUESTOS EUROSTAT					PRECIOS PERCIBIDOS M.A.R.M.	
CODIGO EUROSTAT	GRUPO	SUBGRUPO	CLASE	SUBCLASE	CATEGORIAS	CODIGO M.A.R.M.
110000	GANADO PARA ABASTO					
111000		VACUNO PARA ABASTO				
111100			OTRO GANADO BOVINO		Añojos Novillos Vacuno mayor	111200 111300 111400
111200			TERNERAS		Terneros	111100
112000		GANADO PORCINO			Cerdo cebado ibérico " " otras razas Cerdos desvieje	114100 114200 114300
113000		GANADO EQUINO				
114000		GANADO OVINO Y CAPRINO			Cordero lechal " recental " pascual Ovino mayor (oveja) Cabrito lechal Chivos Caprino mayor	112100 112200 112300 112400 113100 113200 113300
115000		AVES				
115100			GALLINAS		Gallinas	115200
115900			POLLO DE GRANJA		Pollo de granja	115100
119000		OTROS ANIMALES (CONEJOS)			Conejos	116000
120000	PRODUCTOS GANADEROS					
121000		LECHE				
121100			LECHE DE VACA		Leche de vaca	121100
121900		OTRAS LECHES			" " oveja " " cabra	121200 121300
122000		HUEVOS DE GALLINA			Huevos de gallina cat. XL " " " cat. L " " " cat. M " " " cat. S	122500 122600 122700 122800
129000		LANA SIN LAVAR			Lana blanca fina " " entrefina Otras lanas	123100 123200 123300
130000	PRODUCTOS ANIMALES (110000, 120000)					
140000	PRODUCTOS AGRARIOS (100000, 130000)					
141000	PRODUCTOS AGRARIOS SIN FRUTAS Y HORTALIZAS (101000, 013000)					

ANEJO 7

**RELACIÓN DE PRECIOS E ÍNDICES
DE PRECIOS PERCIBIDOS PUBLICADOS**

PRECIOS PERCIBIDOS E INDICES PUBLICADOS

PRECIOS			INDICES MENSUALES Y ANUALES INDICES ANUALES MOVILES		
CÓDIGO	PRODUCTO	UNIDAD	SUBGRUPOS	GRUPOS	SECTOR
001000	Trigo	€/100 kg	Cereales consumo humano (ICH)	CEREALES (000000)	PRODUCTOS AGRICOLAS (A) (Continúa)
002000	Arroz	"	Cereales pienso (IPC)		
003000	Cebada	"			
004000	Avena	"			
005000	Centeno	"			
006000	Maíz	"			
007000	Sorgo	"			
011000	Judías secas	"	Leguminosas consumo humano (ILCH)	LEGUMINOSAS (010000)	
012000	Lentejas	"	Leguminosas pienso (ILCP)		
013000	Garbanzos	"			
014000	Habas secas	"			
015000	Yeros	"			
016000	Veza grano	"		TUBERCULOS (020000)	
021000	Patata	"		CULTIVOS INDUSTRIALES (030000)	
022000	Chufa	"			
031000	Remolacha azucarera	"			
032100	Algodón bruto (s/subv.)	"			
033000	Girasol	"			
034000	Pimiento pimentón	"			
035100	Tabaco seco (no fermentado,s/subv.)	"			
037000	Lúpulo	"			
038000	Azafrán tostado	€/kg			
039000	Aceituna aderezo	€/100 kg			
041000	Heno de alfalfa	"		CULTIVOS FORRAJEROS (040000)	
042000	Veza forraje	"	Cítricos (051000)	FRUTAS FRESCAS Y SECAS EN GENERAL (IFFS) (Continúa)	
051100	Naranja	"			
051200	Mandarina	"			
051300	Limón	"			
052100	Manzana	"			
052200	Pera	"			
052250	Níspero	"			
052300	Albaricoque	"			
052400	Melocotón	"			
052500	Cereza	"			
052600	Ciruela	"			
052700	Uva de mesa	"			
052701	Higos y Brevas	"			
052702	Chirimoya	"			

PRECIOS PERCIBIDOS E INDICES PUBLICADOS

PRECIOS			INDICES MENSUALES Y ANUALES INDICES ANUALES MOVILES			
CÓDIGO	PRODUCTO	UNIDAD	SUBGRUPOS	GRUPOS	SECTOR	
052703	Granada	€/100 kg	Frutas frescas no cítricas (052000) (Continuación)	FRUTAS FRESCAS Y SECAS EN GENERAL (IFFS) (Continuación)	PRODUCTOS AGRICOLAS (A) (Continuación)	
052704	Aguacate	"				
052800	Plátano	"				
052802	Caqui	"				
052803	Mango	"				
052804	Papaya	"				
052805	Piña tropical	"				
052900	Fresón	"				
053100	Almendra cáscara	"				Frutos secos (053000)
053200	Avellana negreta	"				
053300	Uva pasa	"				
054010	Lechuga	"	Hortalizas (054000)			
054015	Escarola	"				
054020	Coliflor	"				
054030	Col repollo	"				
054033	Col de Bruselas	"				
054035	Col brócoli	"				
054040	Tomate	"				
054050	Zanahoria	"				
054060	Guisante verde	"				
054070	Cebolla	"				
054080	Pepino	"				
054085	Puerro	"				
054090	Pimiento	"				
054100	Alcachofa	"				
054110	Espárrago	"				
054120	Melón	"				
054130	Sandía	"				
054135	Calabacín	"				
054140	Ajo seco	"				
054150	Haba verde	"				
054160	Judía verde	"				
054170	Espinaca	"				
054180	Champiñón	"				
054190	Berenjena	"				
061000	Mosto	€/100 litros	VINO Y MOSTO (Vitivinícola) (060000)			
062100	Vino blanco	€/hgdo				
062200	Vino tinto	"				
062600	Vino rosado y clarete	"				
063000	Uva para transformación	€/100 kg				

PRECIOS PERCIBIDOS E INDICES PUBLICADOS

PRECIOS			INDICES MENSUALES Y ANUALES INDICES ANUALES MOVILES			
CÓDIGO	PRODUCTO	UNIDAD	SUBGRUPOS	GRUPOS	SECTOR	
071000	Aceite de oliva virgen	€/100 kg		ACEITE DE OLIVA (070000)	PRODUCTOS AGRICOLAS (A) (Continuación)	
072000	Aceituna para almazara	"				
091100	Flor cortada claveles	€/100 doc		FLORES Y PLANTAS ORNAMENTALES (090000)		
091200	" " rosas	"				
091300	" " crisantemos	"				
092100	" tiesto begonias	€/100 ud				
092200	" " petunias	"				
092300	" " geranios	"				
111100	Terneros	€/100 kg vivo	Vacuno para abasto (111000)	GANADO PARA ABASTO (110000)	PRODUCTOS ANIMALES (G)	
111200	Añojos	"				
111300	Novillos	"				
111400	Vacuno mayor	"				
112100	Cordero lechal	"	Ovino para abasto (112000)			
112200	" recental	"				
112300	" pascual	"				
112400	Ovino mayor (oveja)	"				
113100	Cabrito lechal	"	Caprino para abasto (113000)			
113200	Chivos	"				
113300	Caprino mayor	"				
114100	Cerdo cebado ibérico	"	Porcino para abasto (114000)			
114200	Cerdo cebado otras razas	"				
114300	Cerdos desvieje	"				
115100	Pollo granja	"	Aves abasto (115000)			
115200	Gallinas	"				
116000	Conejos	"	Conejos abasto (116000)			
121100	Leche de vaca	€/100 litros	Leche (121000)	PRODUCTOS GANADEROS (120000)		
121200	" de oveja	"				
121300	" de cabra	"				
122000	Huevos de gallina	€/100 doc	Huevos (122000)			
123000	Lana sin lavar	€/100 kg	Lana (123000)			

PRECIOS PERCIBIDOS E INDICES PUBLICADOS

PRECIOS			INDICES MENSUALES Y ANUALES INDICES ANUALES MOVILES		
CÓDIGO	PRODUCTO	UNIDAD	SUBGRUPOS	GRUPOS	SECTOR
211110	Pino pinaster para trituración	€/100 m ³	Madera coníferas (211000)	MADERA (210000)	PRODUCTOS FORESTALES
211120	" radiata " "	"			
211210	" uncinata para aserrío y apeas	"			
211220	" silvestre " " "	"			
211230	" laricio " " "	"			
211240	" pinaster " " "	"			
211250	" pinea " " "	"			
211260	" halepensis " " "	"			
211280	" radiata " " "	"			
212110	Eucaliptus para trituración	"	Madera frondosas (212000)	MADERA (210000)	PRODUCTOS FORESTALES
212210	" para aserrío y apeas	"			
212220	Chopo para aserrío y apeas	"			
212230	Haya para aserrío y apeas	"			
212240	Castaño para aserrío y apeas	"			
221000	Corcho	€/100 kg		CORCHO (221000)	

NOTA :

Se publican otros agregados de los distintos grupos o sectores como son:

- 1.- FRUTAS FRESCAS EN GENERAL (IFFG) integra los grupos: FRUTAS FRESCAS NO CITRICAS Y CITRICOS
- 2.- FRUTAS NO CITRICAS (FNC) integra los grupos: FRUTAS FRESCAS NO CITRICAS Y FRUTAS SECAS
- 3.- PRODUCTOS VEGETALES (V) integra los sectores: PRODUCTOS AGRICOLAS Y PRODUCTOS FORESTALES
- 4.- INDICE GENERAL DE PRECIOS PERCIBIDOS (OUTPUT): corresponde a la integración de los dos sectores principales (Productos agrícolas y Productos animales)

ANEJO 8

**SERIES DE ÍNDICES MENSUALES
Y ANUALES DE PRECIOS PERCIBIDOS
POR LOS AGRICULTORES Y GANADEROS**

**INDICES DE PRECIOS PERCIBIDOS POR LOS AGRICULTORES
INDICES MENSUALES Y ANUALES: AÑO BASE 2005 = 100**

PRODUCTOS	AÑO	Enero	Febrero	Marzo	Abril	Mayo	Junio	Julio	Agosto	Septiem.	Octubre	Noviem.	Diciem.	Anual
PRODUCTOS VEGETALES	2005	104,10	119,57	129,56	115,77	109,85	92,03	86,06	83,79	92,89	94,98	97,04	102,06	100,00
	2006	107,79	110,49	106,27	102,61	101,57	95,33	74,67	75,61	90,42	94,24	94,96	91,16	93,65
	2007	96,80	98,80	103,44	110,64	102,65	102,90	81,22	84,91	103,03	112,98	114,85	111,39	101,73
PRODUCTOS AGRICOLAS	2005	104,20	120,14	130,45	116,23	110,10	91,78	85,80	83,50	92,77	94,90	97,01	102,12	100,00
	2006	108,00	110,85	106,51	102,73	101,67	95,31	74,27	75,23	90,32	94,21	94,97	91,10	93,58
	2007	96,79	98,81	103,59	111,02	102,75	102,99	80,88	84,64	103,08	113,18	115,32	111,91	101,83
CEREALES	2005	92,34	90,92	91,36	93,16	97,01	101,24	104,05	102,88	100,93	102,23	100,90	102,18	99,98
	2006	102,70	101,16	98,62	96,38	97,27	92,71	90,94	90,37	96,72	106,18	114,92	117,88	101,21
	2007	119,50	119,99	120,38	120,78	123,25	122,09	130,28	137,20	161,28	167,62	161,35	166,01	144,36
CEREALES CONSUMO HUMANO	2005	94,63	94,48	96,15	97,95	101,40	100,76	103,72	102,83	99,66	102,40	96,55	99,40	99,95
	2006	102,61	101,28	98,65	97,29	97,76	92,36	93,25	92,77	96,44	107,92	112,96	117,34	100,83
	2007	119,81	118,17	119,72	121,34	123,07	122,76	138,22	146,29	172,39	173,82	163,72	171,61	148,31
CEREALES PIENSO	2005	91,05	88,94	88,21	90,14	94,23	101,19	103,76	102,82	101,97	102,41	104,00	104,11	100,00
	2006	102,91	101,05	98,55	95,83	96,76	92,53	87,38	88,32	97,12	105,45	116,40	118,38	101,49
	2007	119,47	120,96	120,74	120,46	123,08	119,90	119,26	129,57	154,58	164,41	159,92	162,69	141,36
LEGUMINOSAS	2005	91,00	115,34	115,28	142,46	147,34	98,51	94,14	100,60	113,81	98,26	103,29	87,67	100,00
	2006	95,51	120,17	128,12	163,65	150,23	92,36	92,26	105,54	118,07	111,47	121,61	96,33	105,16
	2007	100,60	128,89	137,59	173,42	159,46	98,64	116,09	134,88	151,54	133,52	153,02	110,15	128,58
LEGUMINOSAS CONSUMO HUMANO	2005	85,96	116,87	118,06	153,00	155,45	76,15	96,73	98,43	115,48	97,31	103,81	84,97	100,00
	2006	94,31	131,83	132,04	174,66	175,15	74,19	98,44	114,16	123,28	113,02	123,89	92,65	110,60
	2007	98,19	140,79	140,69	185,20	193,22	88,02	115,24	139,02	152,40	123,24	146,02	100,23	128,32
LEGUMINOSAS PIENSO	2005	108,95	112,31	83,62	80,05	140,26	103,47	91,37	103,17	107,75	103,31	100,75	105,97	100,00
	2006	99,79	97,04	83,62	98,43	128,50	96,39	85,66	95,26	99,23	103,26	110,46	121,29	94,85
	2007	109,18	105,28	102,46	103,67	130,01	101,00	116,99	129,94	148,44	187,97	187,24	177,47	129,09
TUBERCULOS	2005	70,38	84,67	175,88	234,77	156,04	85,30	82,76	90,39	80,83	75,67	100,35	110,26	100,00
	2006	98,10	105,78	177,19	269,40	207,11	200,78	157,67	142,63	137,15	136,95	151,52	147,53	156,37
	2007	159,29	196,17	229,20	294,54	199,01	169,45	169,08	137,01	110,02	90,89	100,71	101,92	139,93
CULTIVOS INDUSTRIALES	2005	112,39	92,62	96,85	101,14	100,92	98,39	105,05	96,83	97,24	101,11	100,25	96,96	100,00
	2006	99,15	94,91	96,86	101,03	99,41	85,77	93,14	94,69	123,72	113,05	87,12	77,29	100,36
	2007	68,60	92,17	81,34	102,57	102,26	67,60	74,56	114,21	138,41	123,27	92,96	81,81	106,61
CULTIVOS FORRAJEROS	2005	107,97	104,94	103,31	84,98	91,42	98,13	103,04	106,18	104,43	103,04	105,10	115,78	100,00
	2006	120,00	114,10	104,55	84,88	87,57	85,03	85,81	87,40	87,08	89,35	89,80	94,82	87,64
	2007	100,32	99,60	95,27	88,77	91,84	93,82	97,69	102,33	107,63	113,20	120,54	137,93	99,38
HORTALIZAS	2005	139,85	162,96	162,79	138,99	115,18	77,14	74,22	68,71	64,13	78,61	77,27	102,67	100,00
	2006	101,89	110,39	104,79	115,13	109,09	86,72	49,89	50,07	68,47	77,51	93,41	103,09	83,77
	2007	121,32	112,11	116,12	131,51	106,87	102,63	48,25	49,28	72,58	95,74	124,04	108,97	91,61
FRUTAS FRESCAS Y SECAS EN GENERAL	2005	90,80	117,09	147,72	96,61	113,14	104,54	83,68	80,24	93,86	99,11	99,88	87,77	100,00
	2006	95,22	96,78	84,60	67,55	76,55	97,16	90,04	90,59	87,81	87,61	79,79	64,92	85,10
	2007	67,38	79,63	80,10	89,32	97,35	109,98	102,84	96,59	100,47	106,68	103,76	115,06	97,45
CITRICOS	2005	70,80	112,69	134,93	131,27	111,75	80,06	92,15	112,56	109,90	105,07	97,14	76,93	100,00
	2006	79,23	87,17	78,78	68,32	59,37	49,90	34,85	92,88	91,76	82,98	66,31	48,36	72,82
	2007	51,44	61,95	64,25	70,67	73,26	87,14	70,88	102,91	100,96	99,57	98,06	116,73	84,22
FRUTAS FRESCAS NO CITRICAS	2005	145,88	130,49	166,52	81,22	114,17	108,86	82,76	75,37	83,94	93,23	101,42	104,99	100,00
	2006	138,79	118,45	89,54	65,31	81,03	105,75	93,72	91,84	95,34	101,88	107,10	100,90	95,71
	2007	113,03	121,89	98,88	99,90	106,50	114,80	105,78	100,53	116,03	132,73	124,95	126,07	112,07
FRUTAS SECAS	2005	91,19	95,49	98,36	99,30	98,74	109,50	105,34	94,15	98,59	100,36	105,32	102,57	100,00
	2006	98,05	93,28	93,02	94,80	95,50	88,95	85,19	76,68	62,99	65,14	68,79	56,35	70,70
	2007	58,57	59,43	57,58	54,82	56,07	56,79	52,65	53,79	59,25	62,99	80,52	68,67	63,76
FRUTAS FRESCAS EN GENERAL	2005	90,78	118,27	150,57	96,47	113,60	104,48	83,34	78,89	92,65	98,82	98,79	86,24	100,00
	2006	95,08	96,97	84,11	66,23	75,94	97,25	90,12	91,94	94,14	92,96	81,99	65,80	86,62
	2007	67,83	80,73	81,40	90,99	98,68	110,59	103,64	100,75	110,98	117,08	108,40	119,83	101,02
FRUTAS NO CITRICAS	2005	137,13	125,30	159,40	82,40	113,55	108,87	83,14	77,20	88,00	95,45	102,75	104,42	100,00
	2006	132,27	114,72	89,91	67,23	81,62	105,52	93,58	90,37	86,37	90,46	94,00	90,37	91,97
	2007	104,32	112,63	94,56	96,96	104,46	114,03	104,89	95,99	100,29	111,06	109,76	112,51	104,85
VINO Y MOSTO	2005	105,37	99,51	118,77	142,30	125,94	118,67	88,68	72,11	103,30	93,99	87,60	90,95	100,01
	2006	97,88	94,21	104,83	102,11	128,41	118,36	89,68	72,21	97,69	99,11	88,49	92,22	97,23
	2007	101,52	103,29	130,01	107,57	96,54	97,72	97,96	80,10	92,46	110,14	110,21	112,95	103,44
ACEITE DE OLIVA	2005	82,09	87,38	89,89	90,33	90,81	89,46	94,57	106,03	119,90	115,17	118,90	121,08	100,00
	2006	131,33	136,88	132,57	117,28	105,37	98,87	103,84	103,84	94,51	94,37	100,86	77,12	109,94
	2007	86,00	87,74	91,13	89,93	85,24	79,37	77,43	76,92	78,60	87,86	87,82	83,54	85,27
SEMILLAS	2005	102,85	103,14	103,14	110,23	110,23	110,23	100,30	99,73	95,48	98,14	97,37	95,88	100,00
	2006	95,88	95,46	95,46	85,27	85,27	85,27	87,75	89,53	95,48	98,14	131,22	148,80	93,26
	2007	141,16	137,99	137,99	62,28	62,28	62,28	126,39	132,98	88,41	89,04	125,95	140,57	125,35
FLORES Y PLANTAS ORNAMENTALES	2005	120,80	128,48	119,21	112,25	103,12	102,34	105,95	97,19	88,60	78,11	76,73	81,71	100,00
	2006	80,60	98,48	92,72	87,64	87,61	87,27	74,02	73,17	64,04	60,45	65,70	83,53	79,12
	2007	66,26	81,79	89,24	99,24	98,07	92,06	92,72	87,66	88,79	126,05	121,80	110,43	99,56

Nota: Los datos del último mes publicado se han de considerar provisionales.

INDICES DE PRECIOS PERCIBIDOS POR LOS AGRICULTORES
INDICES MENSUALES Y ANUALES: AÑO BASE 2005 = 100

PRODUCTOS	AÑO	Enero	Febrero	Marzo	Abril	Mayo	Junio	Julio	Agosto	Septiem.	Octubre	Noviem.	Diciem.	Anual
PRODUCTOS FORESTALES	2005	100,11	100,68	100,53	100,79	100,46	101,06	100,10	99,27	99,35	99,36	98,65	99,65	100,00
	2006	99,70	98,46	98,35	98,87	98,06	96,08	95,73	96,07	96,33	96,16	94,91	94,07	96,90
	2007	97,09	98,48	98,64	98,40	99,14	99,40	99,36	99,41	100,00	101,09	90,10	88,38	97,46
MADERA	2005	100,07	100,86	100,65	101,02	100,55	101,50	100,17	99,05	99,16	99,19	98,20	99,56	100,00
	2006	100,03	97,94	97,79	98,50	98,28	99,30	98,65	99,48	99,96	99,75	100,57	100,10	99,20
	2007	99,23	100,10	99,91	99,36	100,33	100,73	100,70	100,78	101,86	102,27	101,35	100,99	100,63
MADERAS CONIFERAS	2005	99,43	101,47	101,57	101,91	100,18	101,98	100,24	98,45	98,42	98,17	98,50	99,68	100,00
	2006	99,39	97,60	97,17	98,32	98,05	99,75	98,57	99,43	100,70	100,26	101,37	100,32	99,25
	2007	99,54	100,98	100,83	99,72	100,90	101,16	100,99	101,08	101,29	101,82	101,02	100,57	100,83
MADERAS FRONDOSAS	2005	101,06	99,92	99,26	99,66	101,13	100,76	100,06	99,96	100,29	100,75	97,75	99,38	100,00
	2006	101,01	98,45	98,75	98,78	98,63	98,63	98,76	99,55	98,83	98,97	99,35	99,77	99,12
	2007	98,75	98,75	98,48	98,82	99,46	100,06	100,26	100,31	102,74	102,95	101,86	101,64	100,34
CORCHO	2005	100,21	100,21	100,21	100,15	100,21	99,86	99,90	99,86	99,84	99,84	99,85	99,87	100,00
	2006	98,80	99,86	99,86	99,86	97,47	87,40	87,88	86,89	86,59	86,50	79,69	77,86	90,72
	2007	91,33	94,13	95,25	95,79	95,96	95,83	95,75	95,72	94,99	97,93	59,84	54,45	88,91
PRODUCTOS ANIMALES	2005	98,81	98,51	101,07	100,05	98,77	99,81	99,60	100,00	99,50	99,18	100,01	104,69	100,00
	2006	104,36	104,81	100,01	99,60	102,41	108,30	110,33	112,40	107,67	104,75	104,27	104,04	105,25
	2007	99,37	103,37	104,84	105,64	103,76	104,50	106,20	108,56	111,45	111,93	111,41	112,93	107,00
GANADO PARA ABASTO	2005	98,03	98,01	101,36	100,54	99,19	100,60	100,14	100,22	98,80	98,24	99,40	105,47	100,00
	2006	105,16	106,29	100,10	99,88	104,29	112,45	114,93	117,25	110,02	105,23	103,83	103,40	106,90
	2007	97,23	102,80	104,70	105,87	103,64	103,79	104,81	104,42	103,97	102,51	100,23	101,90	102,99
VACUNO PARA ABASTO	2005	96,23	97,78	98,66	99,88	98,93	96,62	95,65	97,57	99,94	103,45	107,12	108,16	100,00
	2006	114,15	116,39	114,02	117,55	116,67	113,48	112,41	115,44	117,89	119,87	119,64	121,71	116,60
	2007	122,52	123,35	120,84	118,92	113,65	109,15	105,61	111,11	113,17	110,20	111,59	111,73	114,33
OVINO PARA ABASTO	2005	90,75	78,00	82,93	81,62	77,11	84,05	94,39	101,02	109,15	125,46	141,58	133,95	100,00
	2006	98,95	83,53	79,56	75,91	79,78	88,46	101,27	113,40	109,07	103,37	92,78	92,84	93,24
	2007	80,09	88,99	89,40	84,75	77,35	78,01	83,94	91,27	93,85	104,96	109,46	106,23	90,69
CAPRINO PARA ABASTO	2005	92,14	84,62	86,82	87,14	88,10	93,88	99,16	105,16	112,19	110,51	116,57	123,70	100,00
	2006	106,17	97,63	97,38	92,59	95,26	102,08	106,16	114,50	115,90	110,33	105,80	118,65	105,21
	2007	104,18	98,67	95,30	96,61	99,61	102,75	109,39	115,17	113,85	110,43	109,70	111,82	105,62
PORCINO PARA ABASTO	2005	97,26	101,95	104,26	98,54	97,59	107,84	105,92	104,44	99,24	91,81	91,53	99,63	100,00
	2006	102,58	107,51	108,48	107,08	108,54	116,02	118,55	118,72	110,39	96,68	95,19	95,00	107,06
	2007	94,07	100,35	102,86	99,44	98,63	106,49	106,11	99,95	93,14	85,83	85,41	90,53	96,90
AVES PARA ABASTO	2005	112,33	107,55	115,52	126,61	126,02	101,79	95,89	90,26	85,02	80,77	67,24	90,96	100,00
	2006	109,36	112,39	72,71	73,48	98,89	126,61	125,05	121,99	98,42	110,73	116,87	114,18	106,72
	2007	89,69	97,25	105,69	130,21	133,77	116,78	123,57	124,80	136,20	140,88	121,00	120,73	120,05
CONEJOS PARA ABASTO	2005	83,66	88,42	96,17	100,09	101,04	89,54	88,82	97,58	99,64	119,64	127,79	107,60	100,00
	2006	82,97	92,86	110,67	116,71	95,05	90,93	86,53	97,51	108,47	115,76	114,40	90,79	100,22
	2007	78,34	84,19	83,45	89,71	78,90	74,11	75,38	75,29	83,93	97,56	95,70	84,35	83,41
PRODUCTOS GANADEROS	2005	101,06	99,94	100,23	98,63	97,55	97,54	98,04	99,38	101,52	101,92	101,74	102,44	100,00
	2006	102,04	100,53	99,74	98,81	97,00	96,35	97,07	98,42	100,92	103,36	105,54	105,88	100,47
	2007	105,53	105,01	105,23	104,98	104,12	106,55	110,20	120,48	133,01	139,09	143,64	144,71	118,56
LECHE	2005	103,26	102,35	101,31	100,16	99,43	98,34	97,87	98,14	99,30	99,73	99,60	100,49	100,00
	2006	100,68	98,61	97,50	96,39	95,57	95,09	95,37	95,69	97,23	99,46	100,55	101,05	97,77
	2007	100,77	100,08	98,99	98,20	98,64	101,91	106,01	115,94	127,96	134,89	139,76	141,26	113,72
HUEVOS	2005	93,58	91,70	96,43	93,28	91,28	94,94	98,70	103,56	109,08	109,38	109,02	109,07	100,00
	2006	106,69	107,03	107,33	106,95	101,79	100,59	102,79	107,56	113,33	116,53	122,34	122,17	109,59
	2007	121,57	121,63	126,23	127,75	122,48	121,82	124,05	135,56	149,99	153,27	156,82	156,49	134,80
LANA	2005	110,42	115,22	117,33	116,67	95,67	90,70	92,26	94,31	91,30	91,43	92,06	92,82	100,03
	2006	93,15	93,15	93,22	93,42	95,30	96,20	96,33	98,02	94,28	94,11	94,41	93,75	94,61
	2007	93,78	93,75	95,17	94,87	102,25	125,27	123,72	124,58	125,60	125,70	126,17	126,07	113,07
GENERAL DE PRECIOS PERCIBIDOS	2005	101,81	109,76	116,24	108,37	104,95	95,48	90,84	89,49	95,16	96,35	98,10	103,11	100,00
	2006	106,30	107,84	103,34	101,20	101,95	101,08	87,26	88,54	96,35	97,68	98,27	96,29	98,26
	2007	97,91	100,93	104,10	108,29	103,14	103,61	90,04	93,23	105,92	112,64	113,63	112,00	103,83

ANEJO 9

**SERIES DE ÍNDICES ANUALES MÓVILES
DE PRECIOS PERCIBIDOS
POR LOS AGRICULTORES Y GANADEROS**

INDICES DE PRECIOS PERCIBIDOS POR LOS AGRICULTORES
INDICES ANUALES MOVILES: AÑO BASE 2005 = 100

PRODUCTOS	AÑO	Enero	Febrero	Marzo	Abril	Mayo	Junio	Julio	Agosto	Septiem.	Octubre	Noviem.	Diciem.
PRODUCTOS VEGETALES	2005												100,00
	2006	100,27	99,69	98,24	97,43	96,86	97,08	95,93	95,11	94,85	94,75	94,55	93,65
	2007	92,87	92,12	91,95	92,44	92,52	93,04	93,69	94,63	95,96	98,08	100,07	101,73
PRODUCTOS AGRICOLAS	2005												100,00
	2006	100,28	99,69	98,20	97,38	96,80	97,04	95,88	95,04	94,78	94,68	94,49	93,58
	2007	92,78	92,02	91,84	92,35	92,42	92,95	93,61	94,57	95,92	98,07	100,11	101,83
CEREALES	2005												100,00
	2006	100,7	101,25	101,59	101,69	101,68	101,26	99,58	97,89	97,33	97,68	99,68	101,21
	2007	102,3	103,42	104,39	105,12	105,57	107,01	112,06	118,45	127,00	133,09	139,68	144,36
CEREALES CONSUMO HUMANO	2005												100,00
	2006	100,46	100,77	100,85	100,84	100,77	100,16	98,40	96,99	96,59	97,04	99,28	100,83
	2007	101,83	102,66	103,51	104,17	104,54	106,77	114,28	121,98	131,02	136,70	143,52	148,31
CEREALES PIENSO	2005												100,00
	2006	100,85	101,62	102,13	102,33	102,36	102,06	100,45	98,53	97,85	98,17	99,99	101,49
	2007	102,66	103,98	105,01	105,80	106,34	107,19	110,35	115,78	123,94	130,35	136,77	141,36
LEGUMINOSAS	2005												100,00
	2006	100,17	100,25	100,36	100,41	100,43	100,01	99,54	100,32	100,94	102,55	104,44	105,16
	2007	105,35	105,50	105,58	105,61	105,65	106,07	112,04	116,70	121,50	124,20	127,42	128,58
LEGUMINOSAS CONSUMO HUMANO	2005												100,00
	2006	100,38	100,63	100,79	100,87	100,94	100,91	101,24	103,31	104,66	107,12	109,75	110,60
	2007	110,78	110,93	111,03	111,07	111,14	111,39	114,71	117,99	122,99	124,59	127,47	128,32
LEGUMINOSAS PIENSO	2005												100,00
	2006	99,77	99,53	99,53	99,54	99,46	98,32	96,31	94,64	93,88	93,89	94,36	94,85
	2007	95,07	95,22	95,25	95,26	95,26	95,99	106,98	114,25	118,69	123,46	127,32	129,09
TUBERCULOS	2005												100,00
	2006	101,31	101,79	101,84	102,86	107,39	117,40	124,36	130,83	137,79	147,32	152,74	156,37
	2007	159,26	161,28	162,62	163,35	162,64	159,94	160,99	160,32	156,94	149,82	144,44	139,93
CULTIVOS INDUSTRIALES	2005												100,00
	2006	99,61	99,62	99,62	99,62	99,62	99,22	98,43	98,16	101,52	105,10	102,28	100,36
	2007	99,37	99,34	99,32	99,32	99,32	98,77	97,57	99,92	101,79	104,84	106,15	106,61
CULTIVOS FORRAJEROS	2005												100,00
	2006	100,15	100,23	100,23	100,24	99,71	97,17	93,97	91,09	89,15	88,40	87,94	87,64
	2007	87,33	87,18	87,10	87,42	88,00	89,74	91,92	94,21	96,53	97,78	98,70	99,38
HORTALIZAS	2005												100,00
	2006	97,52	94,21	90,27	88,50	87,95	88,73	85,06	82,49	82,80	82,73	83,73	83,77
	2007	85,04	85,15	85,92	87,13	86,93	88,21	87,97	87,86	88,16	89,24	91,14	91,61
FRUTAS FRESCAS Y SECAS EN GENERAL	2005												100,00
	2006	100,32	98,96	95,00	93,29	90,27	89,68	90,20	91,01	90,28	88,93	86,93	85,10
	2007	83,15	81,99	81,72	82,99	84,71	85,74	86,80	87,27	88,80	91,02	93,42	97,45
CITRICOS	2005												100,00
	2006	101,17	98,08	93,39	90,38	87,64	86,63	85,83	85,46	83,82	81,08	76,69	72,82
	2007	69,02	65,95	64,76	64,85	65,58	66,84	67,34	67,52	68,36	70,40	74,95	84,22
FRUTAS FRESCAS NO CITRICAS	2005												100,00
	2006	99,77	99,33	95,19	94,05	90,33	89,94	91,48	93,42	94,76	95,56	95,89	95,71
	2007	94,87	94,99	95,50	97,97	100,83	101,95	103,63	104,66	107,09	109,90	110,95	112,07
FRUTAS SECAS	2005												100,00
	2006	100,24	100,17	99,97	99,84	99,76	99,56	99,29	98,02	88,91	80,66	74,31	70,70
	2007	69,31	68,10	66,83	65,69	64,62	64,32	63,88	62,22	61,27	60,76	62,80	63,76
FRUTAS FRESCAS EN GENERAL	2005												100,00
	2006	100,33	98,84	94,48	92,60	89,26	88,63	89,23	90,26	90,42	89,81	88,27	86,62
	2007	84,61	83,47	83,30	84,82	86,84	88,02	89,23	89,92	91,72	94,23	96,66	101,02
FRUTAS NO CITRICAS	2005												100,00
	2006	99,84	99,46	95,90	94,92	91,74	91,38	92,64	94,11	93,89	93,33	92,67	91,97
	2007	91,05	90,97	91,21	93,14	95,42	96,33	97,69	98,32	100,24	102,56	103,76	104,85
VINO Y MOSTO	2005												100,00
	2006	99,67	99,38	98,71	96,85	96,99	96,91	96,99	96,98	95,60	96,99	97,09	97,23
	2007	97,43	97,71	98,93	99,21	98,16	97,64	97,74	98,16	96,90	100,04	102,47	103,44
ACEITE DE OLIVA	2005												100,00
	2006	106,81	111,71	115,88	117,95	118,97	119,52	120,05	119,96	118,60	117,15	115,06	109,94
	2007	103,67	98,81	94,77	92,67	91,26	90,11	88,59	87,33	86,49	86,03	84,53	85,27
SEMILLAS	2005												100,00
	2006	99,82	99,62	99,42	99,19	98,98	98,77	95,19	90,60	90,60	90,60	91,92	93,26
	2007	94,39	95,51	96,62	96,40	96,21	96,02	107,12	126,59	126,37	125,77	125,56	125,35
FLORES Y PLANTAS ORNAMENTALES	2005												100,00
	2006	97,31	94,98	92,35	89,44	87,90	86,89	85,43	84,45	82,73	80,06	79,00	79,12
	2007	78,16	76,86	76,52	77,89	78,93	79,25	80,10	80,70	82,43	92,35	97,75	99,56

INDICES DE PRECIOS PERCIBIDOS POR LOS AGRICULTORES
INDICES ANUALES MOVILES: AÑO BASE 2005 = 100

PRODUCTOS	AÑO	Enero	Febrero	Marzo	Abril	Mayo	Junio	Julio	Agosto	Septiem.	Octubre	Noviem.	Diciem.
PRODUCTOS FORESTALES	2005												100,00
	2006	99,97	99,78	99,60	99,44	99,24	98,82	98,46	98,19	97,94	97,68	97,36	96,90
	2007	96,68	96,68	96,71	96,67	96,76	97,04	97,34	97,62	97,92	98,33	97,93	97,46
MADERA	2005												100,00
	2006	100,00	99,75	99,51	99,30	99,11	98,93	98,80	98,84	98,91	98,95	99,15	99,20
	2007	99,13	99,31	99,48	99,56	99,73	99,85	100,02	100,13	100,29	100,49	100,56	100,63
MADERAS CONIFERAS	2005												100,00
	2006	100,00	99,67	99,31	99,01	98,83	98,65	98,50	98,59	98,78	98,95	99,19	99,25
	2007	99,26	99,54	99,84	99,96	100,20	100,32	100,52	100,65	100,71	100,83	100,80	100,83
MADERAS FRONDOSAS	2005												100,00
	2006	99,99	99,87	99,83	99,76	99,55	99,37	99,26	99,23	99,11	98,95	99,09	99,12
	2007	98,93	98,96	98,94	98,94	99,01	99,13	99,26	99,32	99,65	99,97	100,18	100,34
CORCHO	2005												100,00
	2006	99,89	99,86	99,83	99,80	99,57	98,53	97,53	96,45	95,35	94,24	92,56	90,72
	2007	90,10	89,62	89,24	88,90	88,77	89,48	90,13	90,87	91,57	92,52	90,86	88,91
PRODUCTOS ANIMALES	2005												100,00
	2006	100,46	100,99	100,90	100,86	101,17	101,87	102,77	103,80	104,48	104,95	105,30	105,25
	2007	104,83	104,71	105,11	105,61	105,73	105,41	105,07	104,75	105,06	105,66	106,25	107,00
GANADO PARA ABASTO	2005												100,00
	2006	100,59	101,29	101,18	101,12	101,55	102,54	103,77	105,19	106,12	106,70	107,08	106,90
	2007	106,24	105,95	106,33	106,83	106,78	106,06	105,21	104,15	103,64	103,42	103,11	102,99
VACUNO PARA ABASTO	2005												100,00
	2006	101,49	103,04	104,32	105,80	107,27	108,68	110,08	111,56	113,06	114,44	115,48	116,60
	2007	117,30	117,88	118,45	118,56	118,31	117,95	117,38	117,02	116,63	115,82	115,15	114,33
OVINO PARA ABASTO	2005												100,00
	2006	100,68	101,15	100,86	100,39	100,61	100,98	101,55	102,58	102,58	100,73	96,67	93,24
	2007	91,67	92,13	92,95	93,69	93,48	92,61	91,17	89,32	88,05	88,18	89,58	90,69
CAPRINO PARA ABASTO	2005												100,00
	2006	101,17	102,26	103,14	103,59	104,19	104,87	105,45	106,23	106,54	106,52	105,62	105,21
	2007	105,04	105,12	104,95	105,28	105,65	105,71	105,98	106,03	105,86	105,87	106,19	105,62
PORCINO PARA ABASTO	2005												100,00
	2006	100,45	100,91	101,26	101,97	102,89	103,57	104,62	105,81	106,73	107,14	107,45	107,06
	2007	106,36	105,76	105,28	104,65	103,83	103,03	101,99	100,44	99,00	98,10	97,27	96,90
AVES PARA ABASTO	2005												100,00
	2006	99,74	100,15	96,59	92,16	89,90	91,96	94,40	97,03	98,15	100,65	104,79	106,72
	2007	105,08	103,81	106,58	111,30	114,21	113,39	113,26	113,50	116,65	119,16	119,50	120,05
CONEJOS PARA ABASTO	2005												100,00
	2006	99,94	100,31	101,52	102,90	102,41	102,52	102,33	102,33	103,06	102,74	101,62	100,22
	2007	99,83	99,11	96,84	94,59	93,25	91,85	90,92	89,07	87,02	85,50	83,94	83,41
PRODUCTOS GANADEROS	2005												100,00
	2006	100,09	100,13	100,09	100,10	100,06	99,96	99,88	99,80	99,76	99,88	100,19	100,47
	2007	100,76	101,13	101,59	102,11	102,71	103,55	104,65	106,48	109,16	112,14	115,31	118,56
LECHE	2005												100,00
	2006	99,79	99,48	99,15	98,83	98,52	98,24	98,05	97,83	97,68	97,65	97,72	97,77
	2007	97,76	97,89	98,02	98,16	98,44	98,99	99,88	101,56	104,13	107,08	110,35	113,72
HUEVOS	2005												100,00
	2006	101,10	102,37	103,28	104,42	105,29	105,77	106,10	106,45	106,80	107,39	108,50	109,59
	2007	110,83	112,04	113,62	115,36	117,08	118,85	120,62	122,96	126,01	129,08	131,94	134,80
LANA	2005												100,00
	2006	98,58	96,73	94,74	92,79	92,76	93,22	93,55	93,88	94,11	94,34	94,54	94,61
	2007	94,67	94,71	94,87	95,00	95,57	98,02	100,30	102,48	105,09	107,74	110,39	113,07
GENERAL DE PRECIOS PERCIBIDOS	2005												100,00
	2006	100,35	100,21	99,29	98,79	98,57	98,98	98,65	98,56	98,67	98,80	98,82	98,26
	2007	97,62	97,12	97,18	97,67	97,77	97,95	98,21	98,65	99,58	101,09	102,52	103,83



GOBIERNO
DE ESPAÑA

MINISTERIO
DE MEDIO AMBIENTE
Y MEDIO RURAL Y MARINO