

TALLERES SECTORIALES

Análisis del sector de

Cultivos herbáceos extensivos

Madrid, abril de 2012



GOBIERNO
DE ESPAÑA

MINISTERIO
DE AGRICULTURA, ALIMENTACIÓN
Y MEDIO AMBIENTE

ENTIDAD ESTATAL
DE SEGUROS
AGRICOLAS (ENESA)

CULTIVOS HERBÁCEOS EXTENSIVOS

Introducción: situación del sector productivo

Evolución de la líneas de seguro

Los cereales de invierno (trigo, cebada, avena y centeno)

- 1 Los seguros agrarios del sector
- 2 Niveles de implantación
- 3 Incidencia del coste de los seguros en las explotaciones
- 4 Distribución de la situación del sector

Los cereales de primavera (maíz)

- 1 Los seguros agrarios del sector
- 2 Niveles de implantación
- 3 Incidencia del coste de los seguros en las explotaciones
- 4 Distribución de la situación del sector

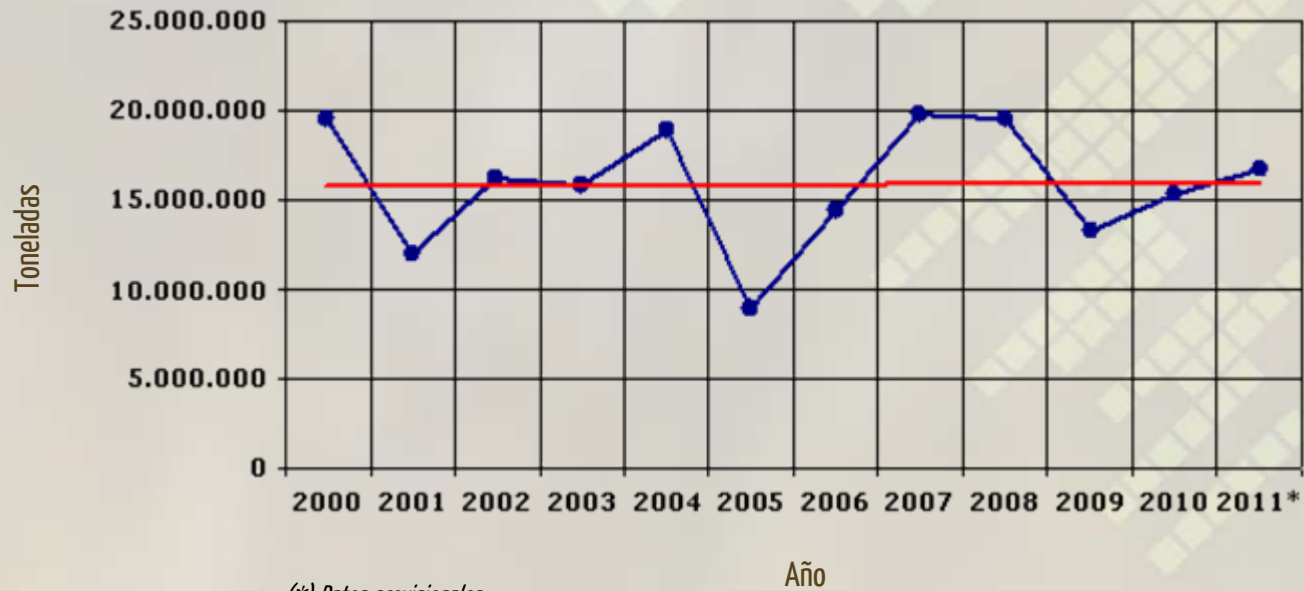
Introducción: Situación del sector productivo

PRODUCCIÓN ESPAÑOLA DE CULTIVOS HERBÁCEOS EXTENSIVOS (Media 2009-11) (*)	
CEREALES DE INVIERNO	Tm.
Trigo	5.846.900
Cebada	7.924.700
Avena	1.006.700
Centeno	274.033
Total	15.052.333
CEREALES DE PRIMAVERA: MAIZ	3.634.500
LEGUMINOSAS GRANO	
Guisantes	213.500
Yeros	51.533
Veza	59.400
Total	324.433
OLEAGINOSAS	
Girasol	947.500
Colza	44.100
Total	991.600
ARROZ	920.033
TOTAL	20.922.900

(*) Fuente: Servicios estadísticos del MAGRAMA

Introducción: Situación del sector productivo

Evolución de la producción de cereales de invierno



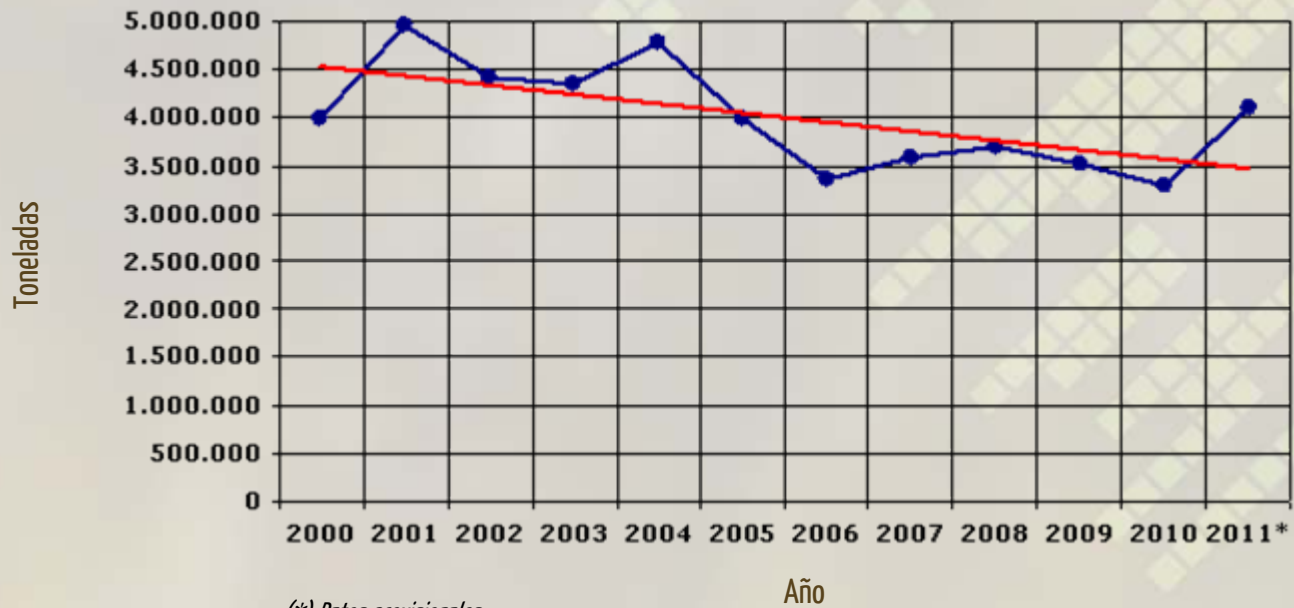
(*) Datos provisionales.

—●— Producción
— Tendencia

Introducción:

Situación del sector productivo

Evolución de la producción de maíz



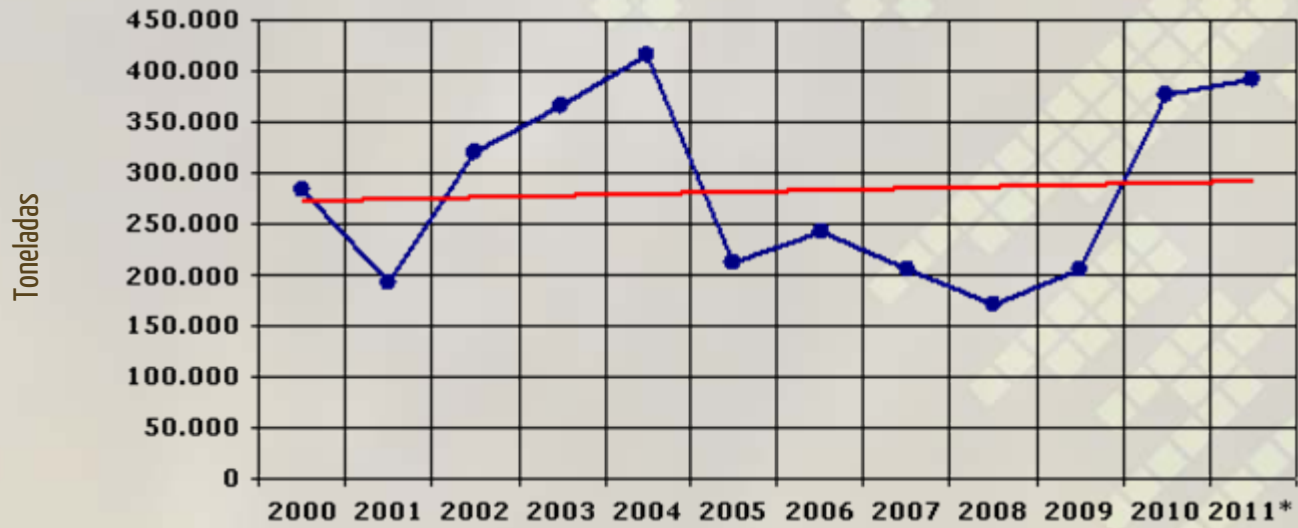
(*) Datos provisionales.

—●— Producción
— Tendencia

Introducción:

Situación del sector productivo

Evolución de la producción de leguminosas grano

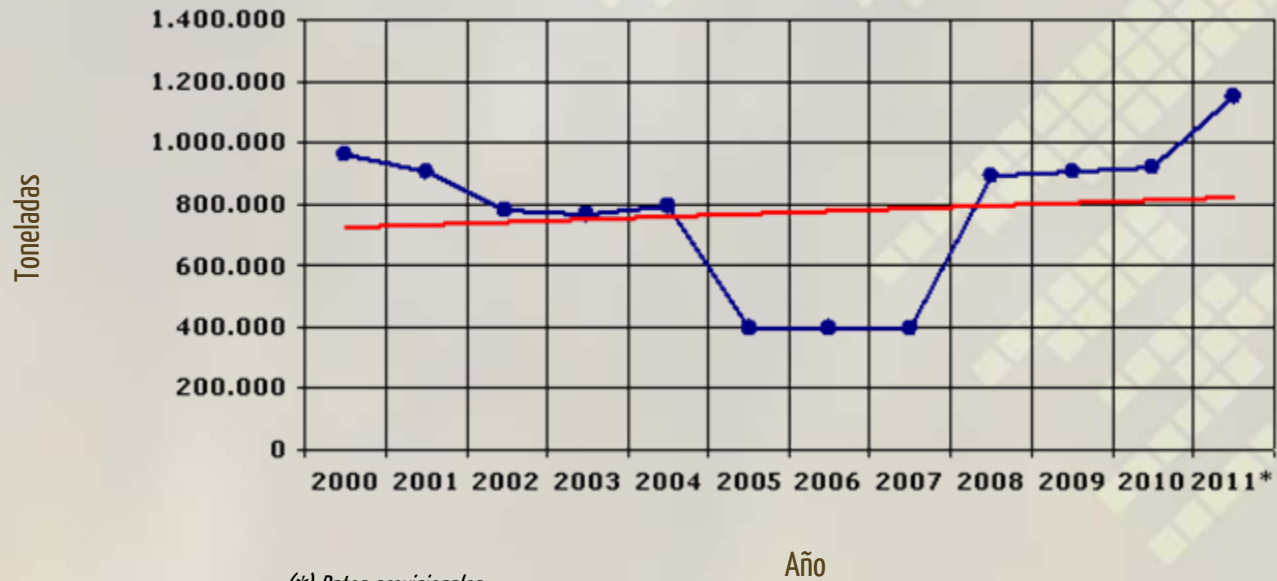


(*) Datos provisionales.

—●— Producción
— Tendencia

Introducción: Situación del sector productivo

Evolución de la producción de oleaginosas



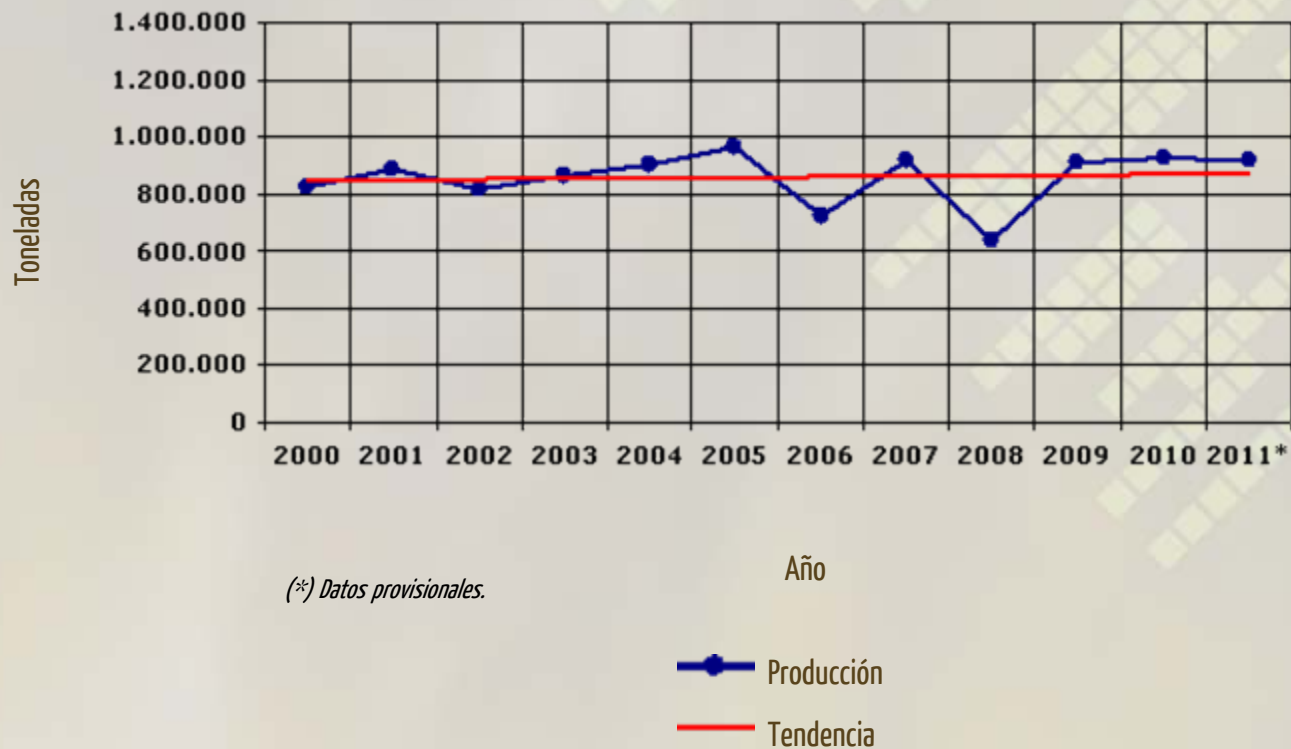
(*) Datos provisionales.

—●— Producción
— Tendencia

Introducción:

Situación del sector productivo

Evolución de la producción de arroz



(*) Datos provisionales.

TALLERES SECTORIALES

Análisis del sector de
Cereales de primavera

Madrid, abril de 2012

CEREALES DE PRIMAVERA

Introducción: situación del sector productivo

1. Los seguros agrarios del sector
2. Niveles de implantación
3. Incidencia del coste de los seguros en las explotaciones
4. Distribución de la situación del sector

1 Los seguros agrarios del sector

Contratación de los seguros en el sector

ASEGURAMIENTO DEL SECTOR PARA LA COSECHA 2010 (SEGURO TRADICIONAL)					
Grupo	Nº de Pólizas	Superficie (ha)	Capital (Mill. euros)	Coste del Seguro (Mill. euros)	Subvención de ENESA (Mill. euros)
Maíz	6.472	83.938,47	167,87	2,96	0,60
Total seguros agrícolas	261.221	6.250.942,91	7.414,67	477,72	174,4
% s/Total agrícolas	2,48	1,34	2,26	0,62	0,35

ASEGURAMIENTO DEL SECTOR PARA LA COSECHA 2011 (SEGURO TRADICIONAL)					
Grupo	Nº de Pólizas	Superficie (ha)	Capital (Mill. euros)	Coste del Seguro (Mill. euros)	Subvención de ENESA (Mill. euros)
Maíz	8.488	116.601,45	240,72	4,07	0,91

1 Los seguros agrarios del sector

Contratación de los seguros en el sector

ASEGURAMIENTO DEL SECTOR PARA EL PLAN 2011 (SEGURO CRECIENTE – COSECHA 2012)					
Grupo	Nº de Pólizas	Superficie (ha)	Capital (Mill. euros)	Coste del Seguro (Mill. euros)	Subvención de ENESA (Mill. euros)
Maíz	11	151,58	0,28	0,002	0,002

(*) Avance de datos Abril 2012

1 Los seguros agrarios del sector

Contratación de los seguros

DATOS DE ASEGURAMIENTO EN LA COSECHA 2011 (SEGURO TRADICIONAL)

Literal	Nº de pólizas	Superficie (ha)	Producción (tm)	Capital (Miles de euros)	Coste (Miles de euros)	Subvención ENESA (Miles de euros)
Combinado De Cereales De Primavera	4.698	65.616	765.284,89	137.998,77	2.279,20	236,90
Póliza Multicultivo de Producciones Herbáceas Extensivas	452	7.083	79.765,20	14.360,84	224,38	25,34
Seguro de daños (regadío) Cultivos Herbáceos Extensivos	3.338	43.903	490.441,78	88.357,57	1.566,02	647,78
Total sector	8.488	116.601,45	1.335.491,87	240.717,17	4.069,60	910,02

1 Los seguros agrarios del sector

Contratación de los seguros

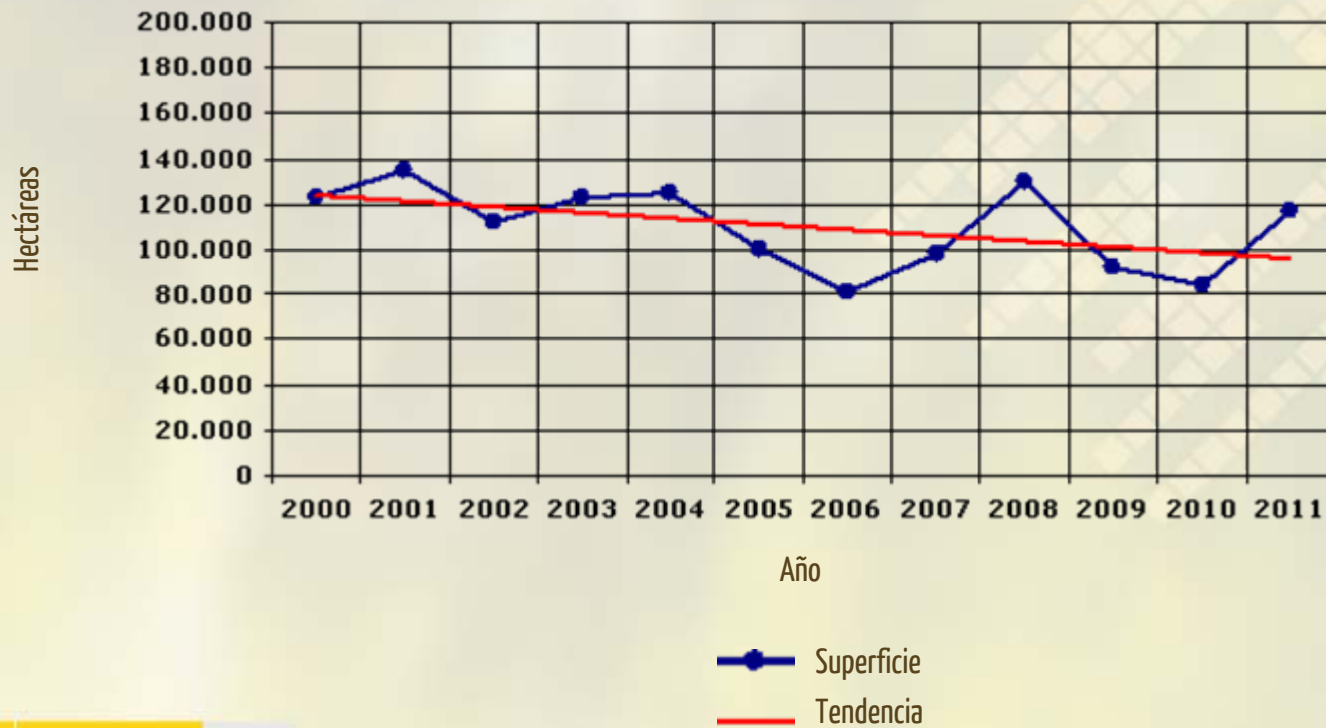
DATOS DE ASEGURAMIENTO EN EL PLAN 2011 (SEGURO CRECIENTE – COSECHA 2012)

Literal	Nº de pólizas	Superficie (ha)	Producción (tm)	Capital (Miles de euros)	Coste (Miles de euros)	Subvención ENESA (Miles de euros)
MÓDULO 1	-	-	-	-	-	-
MÓDULO C1	-	-	-	-	-	-
NÓDULO 2	11	152	1.598	287,56	4,29	1,88
MÓDULO C2	-	-	-	-	-	-
MÓDULO S	-	-	-	-	-	-
MÓDULO CS	-	-	-	-	-	-
MÓDULO P	-	-	-	-	-	-

1 Los seguros agrarios del sector

Evolución de la contratación

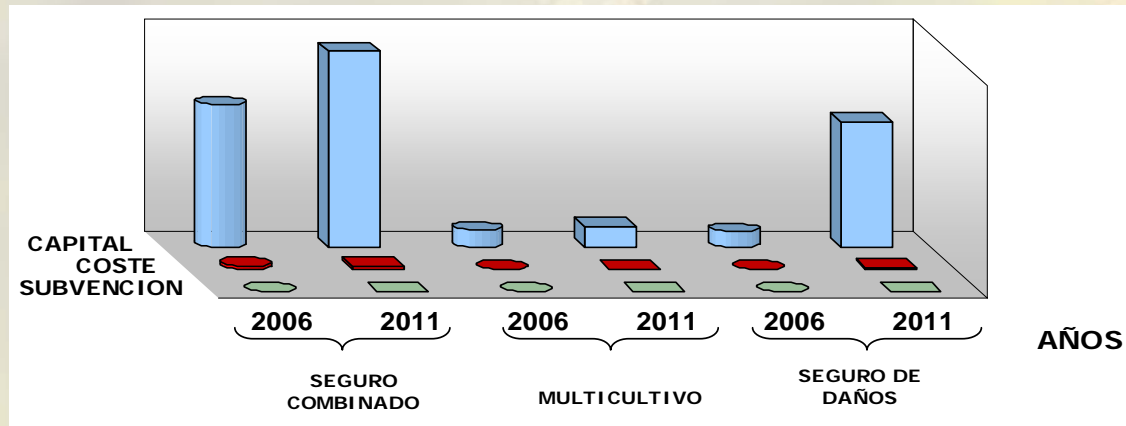
Evolución de la superficie asegurada



1 Los seguros agrarios del sector

Evolución nacional del capital asegurado, coste y subvención

Evolución por línea de seguro

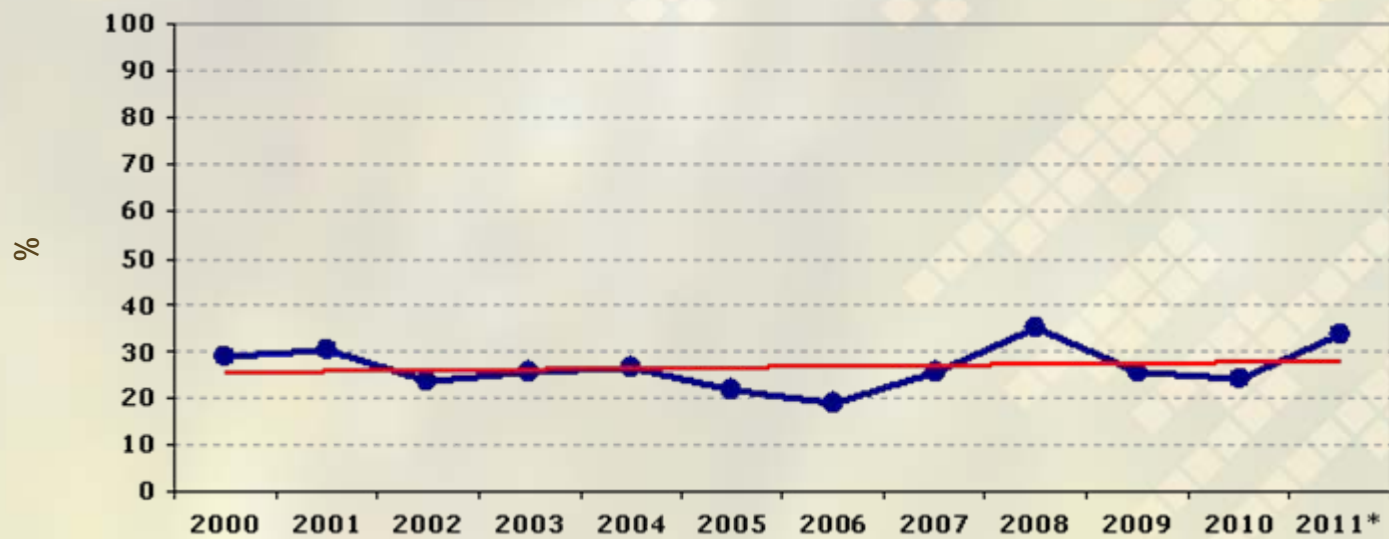


LÍNEA	AÑOS	CAPITAL	COSTE	SUBVENCIÓN
Seguro combinado	2006	100.026,48	2.326,57	376,82
	2011	137.998,77	2.279,20	236,90
Multicultivo	2006	11.729,63	234,22	45,24
	2011	14.360,84	224,38	25,34
Seguro daños	2006	10.533,06	266,11	122,99
	2011	88.357,57	1.566,02	647,78

Valores en miles de euros (000 €)

2 Niveles de implantación

Evolución de la implantación del sector a nivel nacional



(*) Datos provisionales.

Año

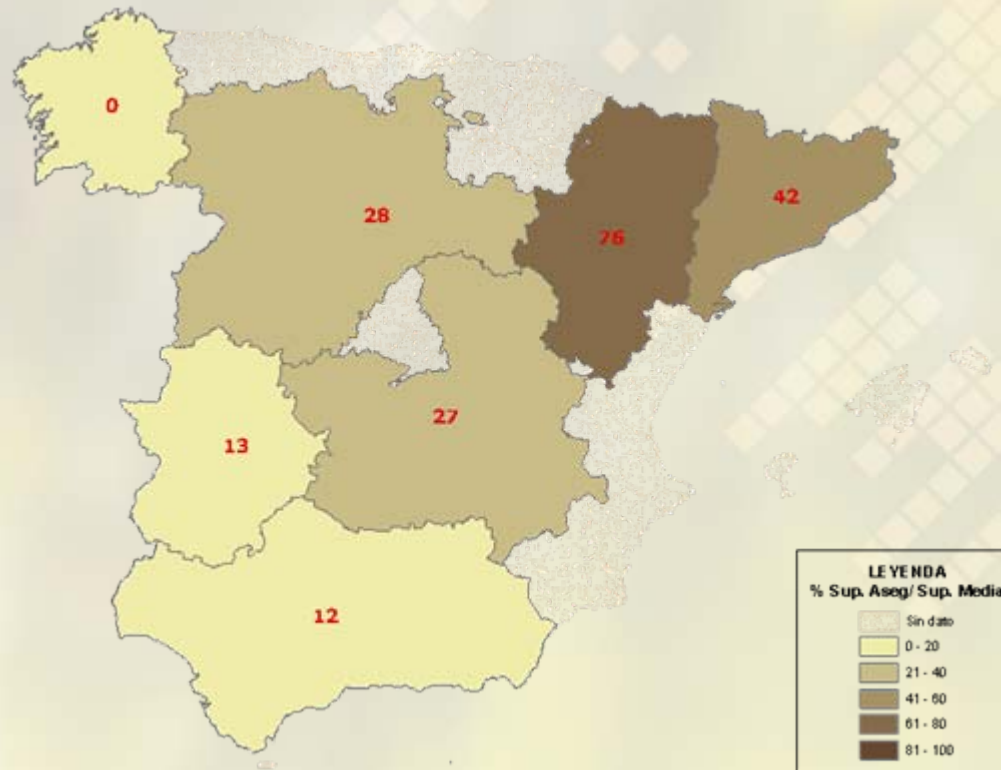
● Superficie

— Tendencia

2 Niveles de implantación

Mapas de implantación

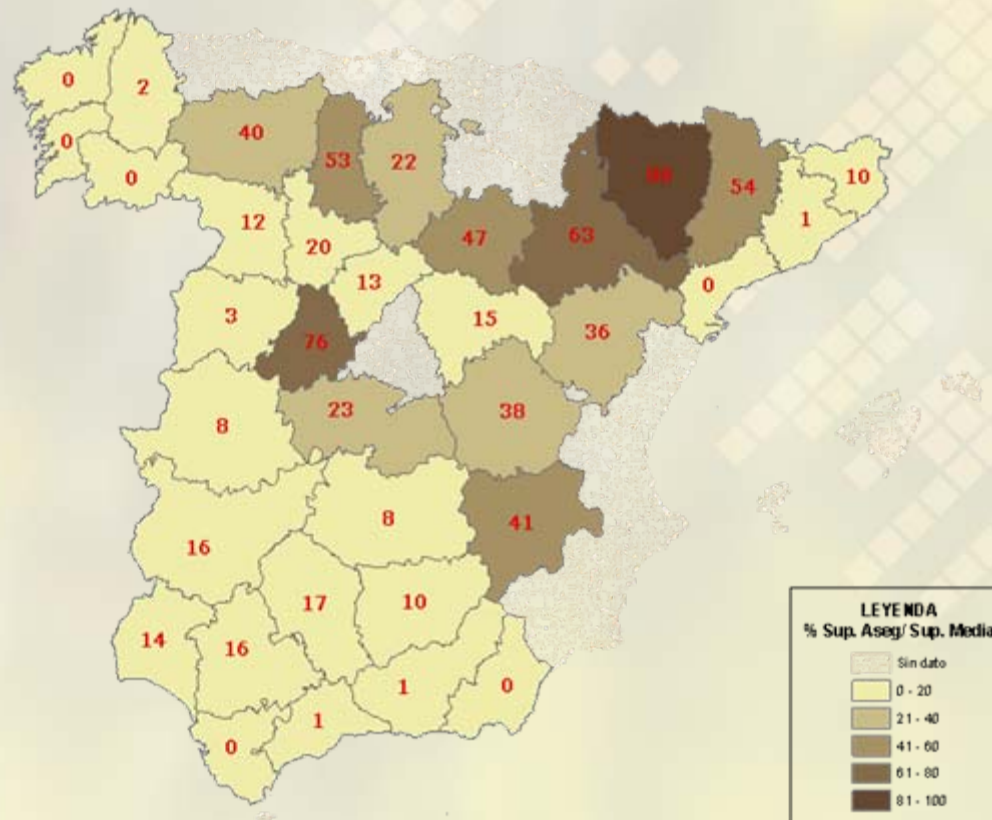
Maíz por Comunidades Autónomas



2 Niveles de implantación

Mapas de implantación

Maíz por provincias



3 Incidencia del coste del seguro en las explotaciones

Incidencia del coste del seguro al agricultor en 2011

	Coste al agricultor (€/100 kgs)
Seguro Combinado	0,27
Seguro Multicultivo	0,25
Seguro de rendimiento	0,19

4 Distribución de la situación del sector

Seguro tradicional (Cosecha 2011)

			Datos en miles de Euros		
Estrato de Tasa Media	Nº Pólizas	Producción (tm)	Capital	Coste	Subvención
>5	64	2.739	488,55	24,8	8,26
> 3 y <= 5	655	115.037	20.710,66	753,79	127,05
>1,76 y <=3	2.895	434.433	78.463,83	1.515,59	444,74
de 0 a <=1,76	4.874	783.281	141.054,12	1.775,42	329,97
Total sector	8.488	1.335.490	240.717,16	4.069,6	910,02

Media = 1,76

_____ Valor de prima media del sector

Muchas gracias



GOBIERNO
DE ESPAÑA

MINISTERIO
DE AGRICULTURA, ALIMENTACIÓN
Y MEDIO AMBIENTE

ENTIDAD ESTATAL
DE SEGUROS
AGRARIOS (ENESA)