



CEBOLLA GRANO DE ORO

PRECIOS SEMANALES EN LA CADENA DE COMERCIALIZACIÓN



Observatorio de Precios de los Alimentos

Campaña

2012

Semana 52

(Semana 52/2012)

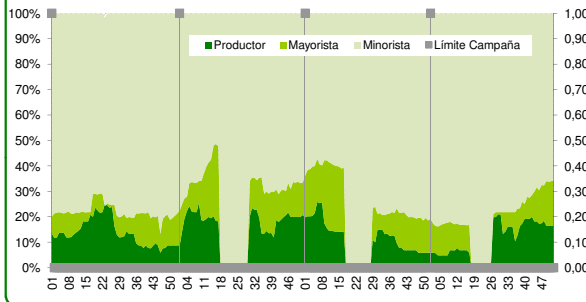
24-dic

	Precios (€/kg)		
	Origen	Merca	Destino
Semana 52 (2012)	0,17	0,35	1,03
Promedio 4 Semanas Anteriores	0,18	0,35	1,03
(1) Promedio Campaña	0,13	0,23	1,04
(2) Promedio 2 Campañas Anteriores	0,18	0,36	1,11
Variación (1)/(2)	-25%	-37%	-7%

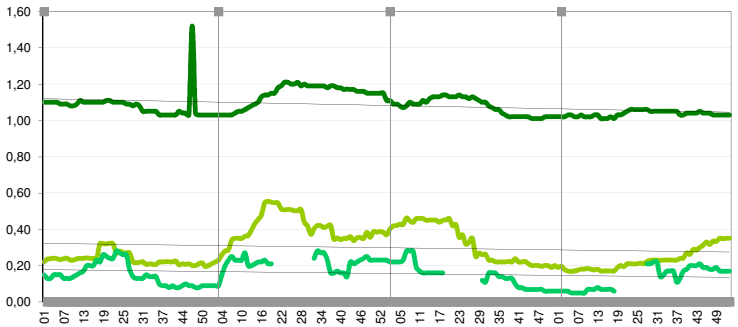
	Margen Bruto (€/kg)		
	Merca-Origen	Destino-Merca	Destino-Origen
Semana 52 (2012)	0,18	0,68	0,86
Promedio 4 Semanas Anteriores	0,17	0,68	0,86
(1) Promedio Campaña	0,10	0,81	0,90
(2) Promedio 2 Campañas Anteriores	0,19	0,75	0,93
Variación (1)/(2)	-48%	8%	-3%

	Participación en Precio Destino		
	Productor	Mayorista	Minorista
Semana 52 (2012)	17%	18%	66%
Promedio 4 Semanas Anteriores	17%	17%	66%
(1) Promedio Campaña	13%	9%	78%
(2) Promedio 2 Campañas Anteriores	16%	17%	67%
Variación (1)/(2)	-20%	-44%	16%

3. Participación en Precio Destino 2009-2012

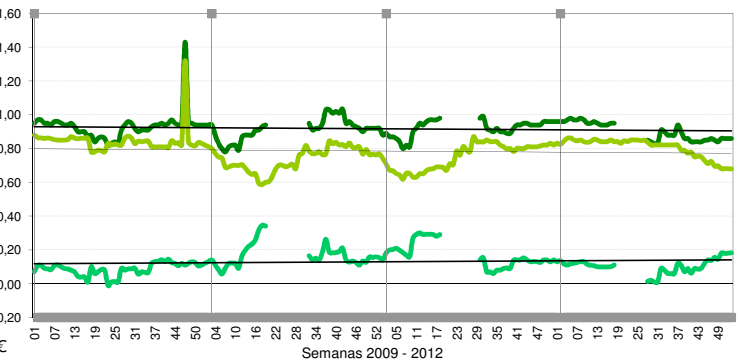


1. Precios Semanales en tres niveles



€

2. Margen Bruto de Precios Semanales



€

Precios a salida agrupación de productores, envasado (€/kg)

	Cebolla amarilla	Albacete
Semana 52 (2012)	0,29	
Promedio 4 Semanas Anteriores	0,29	
(1) Promedio Campaña	0,20	
Promedio 2 Campañas Anteriores	0,31	
Variación (1)/(2)	-34%	

ND: no disponible

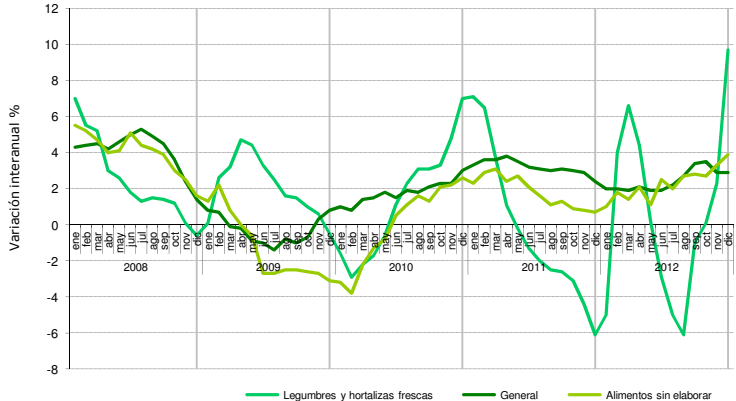
Observaciones y Tendencias

Los precios de la campaña 2012 respecto a las dos campañas anteriores, ha disminuido en origen un 25%, en merca un 37% y en destino un 7%.

Los porcentajes de participación en el precio final, respecto de las dos campañas anteriores, han disminuido en el caso del origen un 20% y en el caso del mayorista un 44%, y han aumentado en el minorista un 16%.

IPC: la variación interanual, al mes de diciembre de 2012, para la rúbrica "Legumbres y hortalizas frescas" fue del 9,7%, situándose por encima del grupo especial de IPC "Alimentos sin elaboración" (3,9%) y del IPC general (2,9%). (Fuente: INE-Datos IPC de diciembre de 2012).

4. Evolución Índices de Precios al Consumo



Consideraciones Metodológicas

Todos los datos están referidos a precios corrientes. Los promedios NO incluyen los precios de la última semana.

Los precios en Origen, son Precios Medios Ponderados Nacionales elaborados por la SG de Estadística del MAGRAMA a partir de la información suministrada por los Servicios Estadísticos de las CCAA que disponen de una red de informadores comarcales.

Red de MERCAS: Los Precios Medios Ponderados (PMP) responden a una muestra de MERCAS que, en conjunto, agrupan a un colectivo de 560 empresas mayoristas y representan alrededor del 75% del volumen total comercializado por la Red de MERCAS.

Los Precios de Venta al Público son Precios Medios Ponderados Nacionales facilitados por el Ministerio de Industria, Energía y Turismo. Son obtenidos en 27 capitales de provincia a través de la Red de Información de Mercado (32 informadores) tomándose, como mínimo, siete precios por producto: uno en un hipermercado, tres en supermercado, dos en tienda tradicional y uno en tienda descuento.



Cebolla

La **cebolla** es una planta Liliácea del género Allium. En la actualidad, la cebolla se cultiva en las zonas templadas de todo el mundo.

Contiene abundantes antioxidantes (flavonoides y compuestos azufrados), precursores de compuestos volátiles que aportan su olor y sabor característicos.



Observatorio de Precios de los Alimentos

Características Comerciales

Toda cebolla comercializada dentro de la UE debe cumplir lo establecido en el *Reglamento (CE) 1508/2001*, en el que se recogen disposiciones relativas a:

- La definición del producto.
- La calidad (requisitos mínimos, madurez adecuada, clasificación en categorías).
- El calibre.
- Tolerancias de calidad y calibre.
- Presentación y etiquetado.

Mercado Nacional

Producción anual (x1000 t)

(Fuente: MAGRAMA-Anuario de Estadística/ Avances superficies y producciones agrícolas)

Superficie cultivada (ha)

(Fuente: MAGRAMA-Anuario de Estadística/ Avances superficies y producciones agrícolas)

Exportación anual (x1000 t)

Importación anual (x1000 t)

Consumo total anual (x1000 t)

Consumo en hogares (kg/hab-año)

(Fuente: MAGRAMA-Panel de Consumo Alimentario)

2009	2010	2011
1.256	1.105	1.357*

23.000	22.478	21.200*
--------	--------	---------

271	223	251
-----	-----	-----

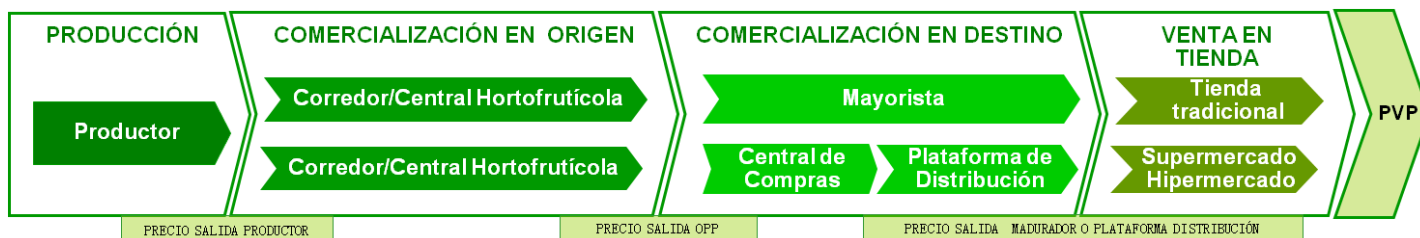
50	57	57
----	----	----

369	343	341
-----	-----	-----

8,2	7,5	7,4
-----	-----	-----

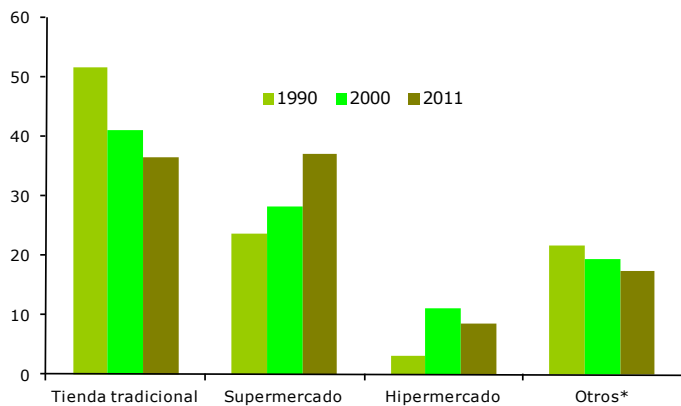
*Datos provisionales

Cadena de Valor



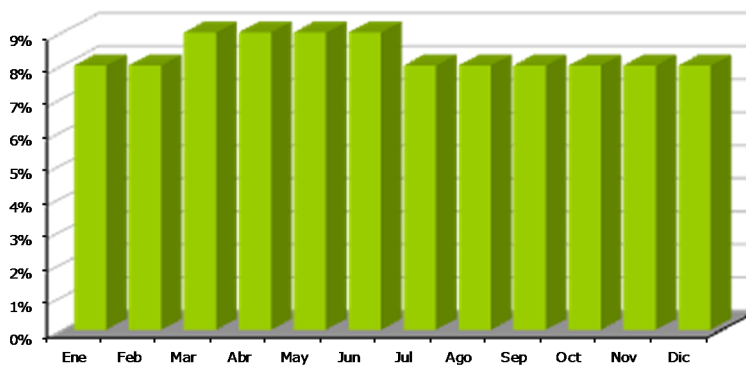
Evolución cuota mercado minorista

% vol. sobre total nacional (Fuente: MAGRAMA)



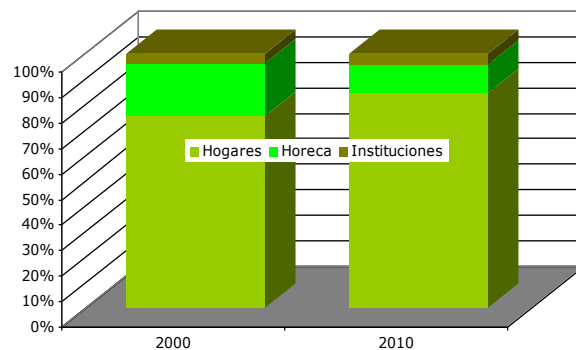
Estacionalidad de las ventas

(Fuente: MERCASA)



Consumo por segmentos

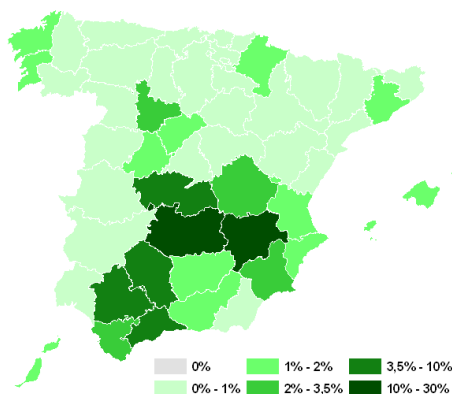
(Fuente: MAGRAMA)



Superficie 2010

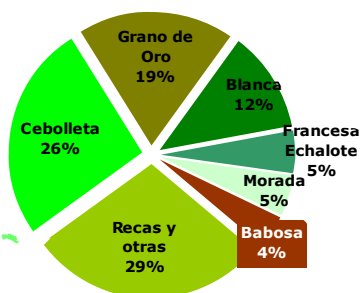
% sobre total nacional

(Fuente: MAGRAMA)



Ventas

(Fuente: MERCASA)



Calendario de comercialización en Origen

(Fuente: MAGRAMA)

	Ene	Feb	Mar	Abr	May	Jun	Jul	Ago	Sep	Oct	Nov	Dic
Babosa		2%	3%	22%	45%	18%	6%	3%	1%			
Recas/Grano/Morada	2%	2%	1%	1%	2%	4%	5%	16%	28%	20%	12%	7%
Cebolleta	7%	9%	15%	8%	6%	18%	16%	2%	1%	3%	3%	12%