



GOBIERNO
DE ESPAÑA

MINISTERIO
DE MEDIO AMBIENTE
Y MEDIO RURAL Y MARINO

LA ALIMENTACIÓN MES A MES

SEPTIEMBRE

2009

AVANCE DE DATOS PROVISIONALES

METODOLOGÍA del Panel de Consumo Alimentario

El panel de consumo Alimentario se está desarrollando en el Ministerio de Medio Ambiente, y Medio Rural y Marino desde el año 1987 y su objetivo principal es el conocimiento de la demanda directa de alimentos en España, distinguiendo entre el consumo en hogares, en hostelería/restauración e instituciones, para lo que se aplica la siguiente Metodología:

HOGARES:

Universo: Todos los hogares de la península, Baleares y Canarias, sin incluir Ceuta y Melilla (17.020.860 en 2009 y 16.710.190 en 2008)

Muestra: 8.000 Hogares que apuntan diariamente sus compras con un lector óptico. La elección de esta muestra es al azar con un método bietápico. En la primera etapa se seleccionan los puntos de sondeo en función del tamaño de las poblaciones para cada una de las regiones. En la segunda, se selecciona los colaboradores en cada uno de los puntos elegidos.

EXTRAHOGAR:

Se realizan dos paneles para el conocimiento del consumo Extradoméstico:

1- El panel de consumo alimentario en Hostelería/Restauración comercial y Social, del que se obtiene el volumen y gasto realizado en alimentación por el sector, las cifras son suministradas por los encargados de compras de los establecimientos. Es continuación del que se venía haciendo desde el año 1987 pero con mejoras metodológicas y muestrales. Se ha aumentado la muestra hasta 1.500 establecimientos de Hostelería/Restauración comercial y 300 para la social, con recogida por auditoría personal de las encuestas. Dado que esta nueva metodología se empezó hace algo más de un año, en este momento ya se pueden dar resultados comparativos de los Trimestres del año 2009 con respecto al 2008, por lo que se presentan en este informe los resultados del 1º Semestre en H/R de 2009 comparados con los del mismo periodo de 2008, así como la suma total de alimentación al considerar los hogares también.

2- El panel de consumo extradoméstico realizado a los consumidores. Durante dos semanas al trimestre nos proporcionarán información de todas las comidas realizadas fuera del hogar, lugar a donde acudieron, qué comieron, precio de la misma, razones por las que comieron fuera del hogar, etc. En el trimestre se le preguntarán a 7.000 personas comprendidas entre 10 años y mayores de 65 años, que corresponden con unas 550 personas cada semana. Los resultados de la última oleada otoño 2008-invierno de 2009 ya están colgados en el Web del MARM

Con ambos estudios se tiene un conocimiento bastante profundo del consumo dentro del sector extradoméstico.

CONSUMO ALIMENTARIO EN EL HOGAR

Panel de Consumo Alimentario

Consumo en Septiembre de 2009

Valor gastado en Alimentación: 5.009,4 millones de Euros

Cantidades compradas: 2.392,5 millones de Kg. / Ltr.

Evolución con respecto a Septiembre de 2008

Evolución del gasto: -4,1%

Evolución de las cantidades compradas: -0,9%

Se observa un menor consumo en el mes de Septiembre de 2009 con respecto al mismo mes del año anterior de productos básicos de Alimentación como son los Huevos (-11,3%), las Frutas frescas (-3,9%), el Aceite (-3,5%) y la Carne (-1,1%). Otros productos que también descienden considerablemente su consumo en Septiembre de 2009 son los Vinos + Espumosos (-14,9%).

Por el contrario, los productos que más aumentaron su consumo durante este último mes fueron las T. Hortalizas Frescas y Patatas (+6,4%), las Bebidas Refreshantes y Gaseosas (+2,7%) y el Pan (+2,7%).

Año móvil (Octubre 2008 a Septiembre 2009)

Valor gastado en Alimentación: 65.058,2 millones de Euros

Cantidades compradas: 29.224,7 millones de Kg/ Ltr

Evolución con respecto al año móvil anterior (Octubre 2007 a Septiembre 2008)

Evolución del gasto: -1,4%

Evolución de las cantidades compradas: +0,4%

Entre los productos que han tenido mayor incremento en la cantidad comprada en el total del año con respecto al año anterior destacan los Pimientos (+11,6%), las Cebollas (+6,8%), las Frutas Frescas como son las Cerezas, Uvas y Albaricoques (48,8%, 14,1% y 10,4% respectivamente). También aumentaron su consumo el Aceite de Girasol (+9,8%), la Leche Pasteurizada (+9,6%), las Pastas alimenticias (+4,5%) y los Quesos (+6,7%).

Por el contrario, en este último año los productos con mayor descenso de compras en volumen han sido: los Vinos de Mesa sin D.O. (-14,0%), la Carne de Ovino/Caprino (-12,0%), el Pan (-9,5%), la Carne de Vacuno fresca (-5,6%), los Plátanos (-4,9%) y las Peras (-4,0%).

COMENTARIOS

Septiembre 2009 <> Septiembre 2008

El consumo alimentario en los hogares españoles disminuyó en Septiembre de 2009 un -0,9% (en volumen) respecto a Septiembre de 2008. En Septiembre 2009, se acentúa la tendencia negativa del gasto en alimentación (-4,1%) por la disminución de los precios medios (-3,3%), sobre todo si tenemos en cuenta las evoluciones de los meses inmediatamente anteriores, Agosto (-0,5%), Julio (+2,6%) y Junio (+5,8%).

Año móvil (Octubre 2008 a Septiembre 2009) <> (Octubre 2007 a Septiembre 2008)

Sin embargo en el conjunto del último año móvil (Octubre 2008 a Septiembre 2009) el consumo se mantiene, con un ligero ascenso del +0,4% (en volumen) respecto al mismo periodo del año anterior. Mientras, la tendencia del gasto acumulado es negativa, debido a la disminución de los precios de los productos de Alimentación en entorno a un -1,8%.

	TAM Septiembre 09	% Variación Tam Sept 09 vs Tam Sept 08	% Variación Julio 09 vs Julio 08	% Variación Agosto 09 vs Agosto 08	% Variación Septiembre 09 vs Septiembre 08
Volumen (Millones Kgs/Lts.)	29.224,69	0,4%	2,6%	-0,5%	-0,9%
Valor (Millones €)	65.058,23	-1,4%	-3,5%	-6,2%	-4,1%
Precio Medio	2,23	-1,8%	-5,9%	-5,7%	-3,3%
Consumo x Capita	640,94	-1,2%	0,7%	-2,3%	-2,7%
Gasto x Capita	1.427,51	-2,9%	-5,3%	-7,9%	-5,9%

CONSUMO ALIMENTARIO EN EL HOGAR

LA ALIMENTACIÓN MES A MES TAM DE SEPTIEMBRE HOGARES							
Productos	Cantidad (Millones De Kgs / L / Uds)		Evolucion	Valor (Millones de €)		Evolucion	Kg / L / Uds per Capita
	2008	2009		%09/08	2008		
.TOTAL ALIMENTACION	29.106,4	29.224,7	0,4	65.968,7	65.058,2	-1,4	640,9
TOTAL CARNE	2.291,2	2.272,1	-0,8	15.088,5	15.033,6	-0,4	49,86
TOTAL PESCA	1.252,3	1.249,8	-0,2	8.968,2	8.754,9	-2,4	27,43
T.FRUTAS FRESCAS	4.232,0	4.337,6	2,5	5.990,3	5.714,2	-4,6	95,10
T HORTALIZAS Y PATATAS FRESCAS	3.638,3	3.755,0	3,2	4.891,2	4.841,8	-1,0	82,33
PAN	1.872,0	1.694,6	-9,5	4.508,6	4.369,6	-3,1	37,16
TOTAL ACEITE	627,0	641,9	2,4	1.547,2	1.390,5	-10,1	14,08
HUEVOS KGS	394,6	391,1	-0,9	801,0	788,7	-1,5	8,58
LECHE y DERIVADOS LACTEOS	5.084,4	5.125,2	0,8	8.458,5	8.131,7	-3,9	112,41
TOTAL VINOS y ESPUMOSOS	473,6	436,7	-7,8	1.088,7	1.026,7	-5,7	9,59
AGUA DE BEBIDA ENVAS.	2.362,7	2.333,3	-1,2	508,9	494,3	-2,9	51,16
BEBIDAS ALCOHOLICAS ALTA GRADUACIÓN	45,2	42,4	-6,2	433,3	420,8	-2,9	0,93
BEBID.REFR y GASEOSAS	1.910,3	1.933,8	1,2	1.511,9	1.534,5	1,5	42,40
RESTO ALIMENTACIÓN	4.923,0	5.011,1	1,8	12.172,4	12.556,8	3,2	109,92

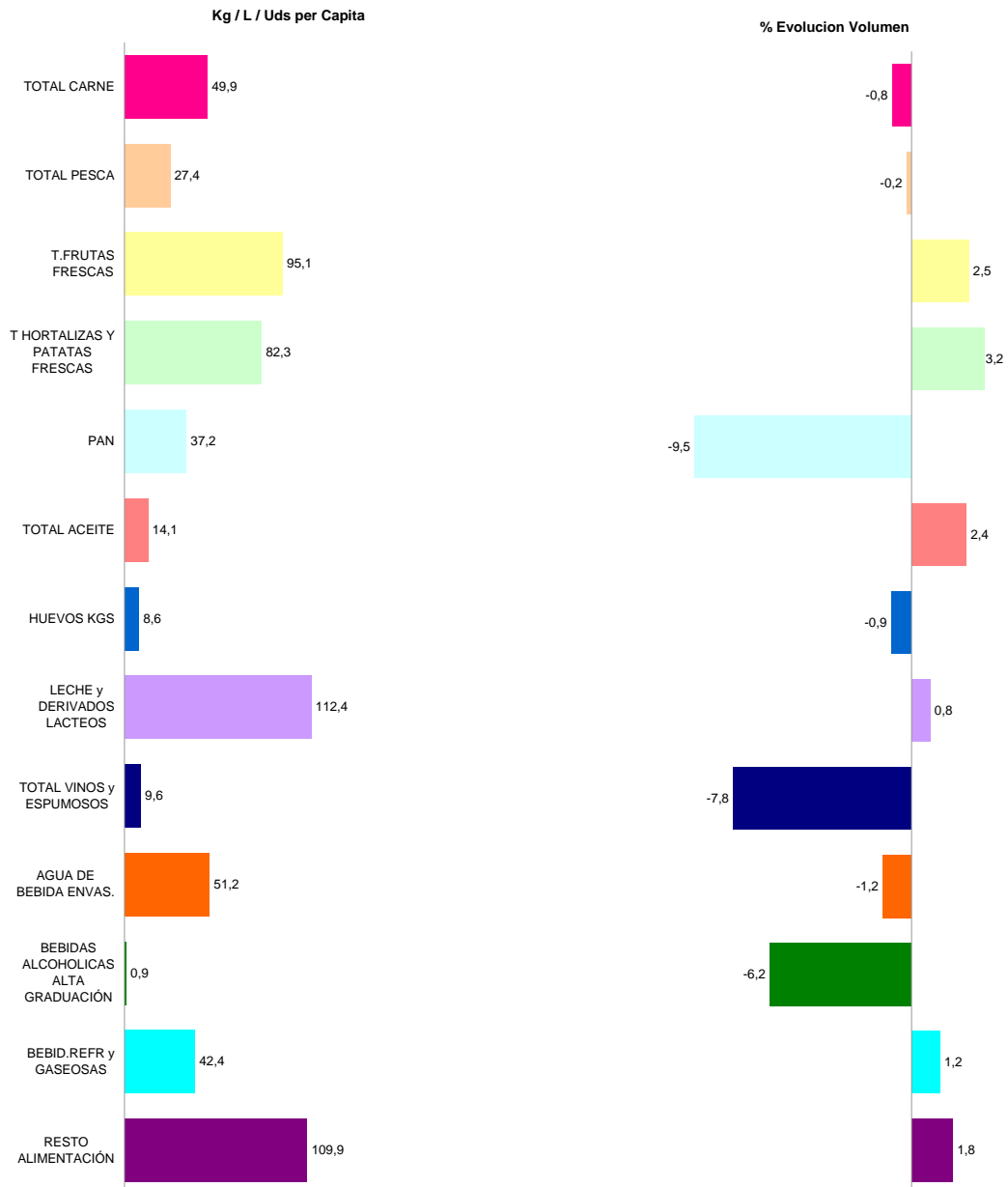
LA ALIMENTACIÓN MES A MES MES DE SEPTIEMBRE HOGARES							
Productos	Cantidad (Millones De Kgs / L / Uds)		Evolucion	Valor (Millones de €)		Evolucion	Kg / L / Uds per Capita
	2008	2009		%09/08	2008		
.TOTAL ALIMENTACION	2.413,8	2.392,5	-0,9	5.223,9	5.009,4	-4,1	52,2
TOTAL CARNE	175,9	173,9	-1,1	1.168,3	1.142,9	-2,2	3,80
TOTAL PESCA	96,4	96,1	-0,3	663,6	648,0	-2,3	2,10
T.FRUTAS FRESCAS	382,5	367,5	-3,9	504,5	478,9	-5,1	8,02
T HORTALIZAS Y PATATAS FRESCAS	314,4	334,4	6,4	412,2	411,6	-0,1	7,30
PAN	138,8	142,6	2,7	362,8	334,5	-7,8	3,11
TOTAL ACEITE	52,5	50,6	-3,5	133,5	104,5	-21,8	1,11
HUEVOS KGS	34,4	30,5	-11,3	70,3	60,8	-13,5	0,67
LECHE + DERIVADOS LACTEOS	405,7	406,5	0,2	673,5	624,4	-7,3	8,87
TOTAL VINOS y ESPUMOSOS	37,5	31,9	-14,9	71,8	66,4	-7,5	0,70
AGUA DE BEBIDA ENVAS.	209,5	193,2	-7,8	45,0	40,6	-9,6	4,22
BEBIDAS ALCOHOLICAS ALTA GRADUACIÓN	3,2	3,2	0,6	29,5	29,6	0,5	0,07
BEBID.REFR y GASEOSAS	160,7	165,0	2,7	126,6	130,1	2,7	3,60
RESTO ALIMENTACIÓN	402,3	397,1	-1,3	962,5	937,1	-2,6	8,67

* T Hortalizas y Patatas Frescas: incluye todas las hortalizas frescas y las patatas frescas
 * Leche y Derivados Lácteos =incluye Leche Líquida, Preparados Lácteos, Total Otras Leches, Derivados Lácteos
 * Bebidas Alcohólicas alta Graduación: incluye Brandy, Whisky, Ginebra, Ron, Anís, Bebidas Espirituosas
 * Resto Alimentación: todos aquellos productos no desglosados.

CONSUMO ALIMENTARIO EN EL HOGAR

TAM SEPTIEMBRE 2009

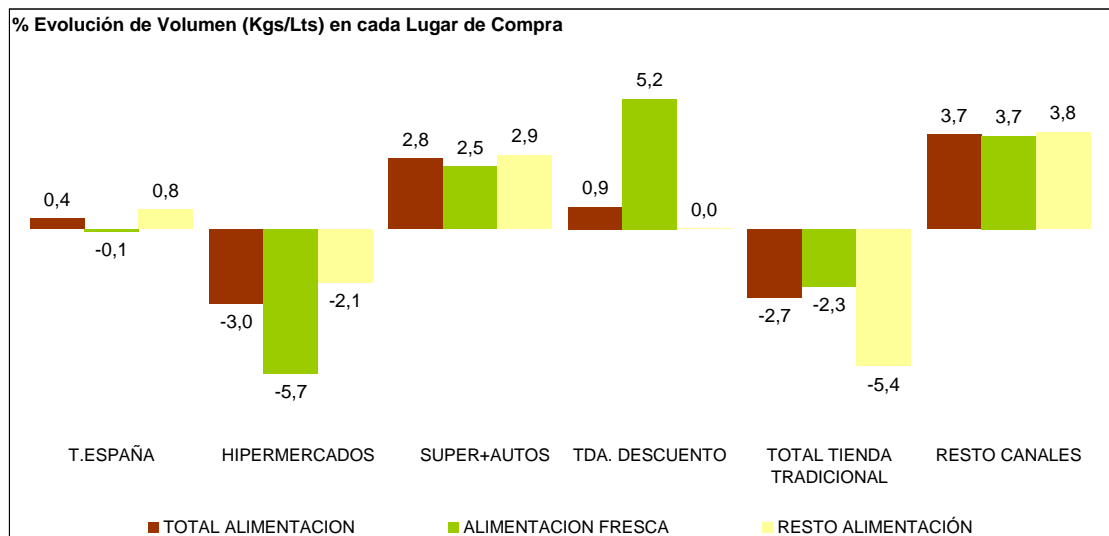
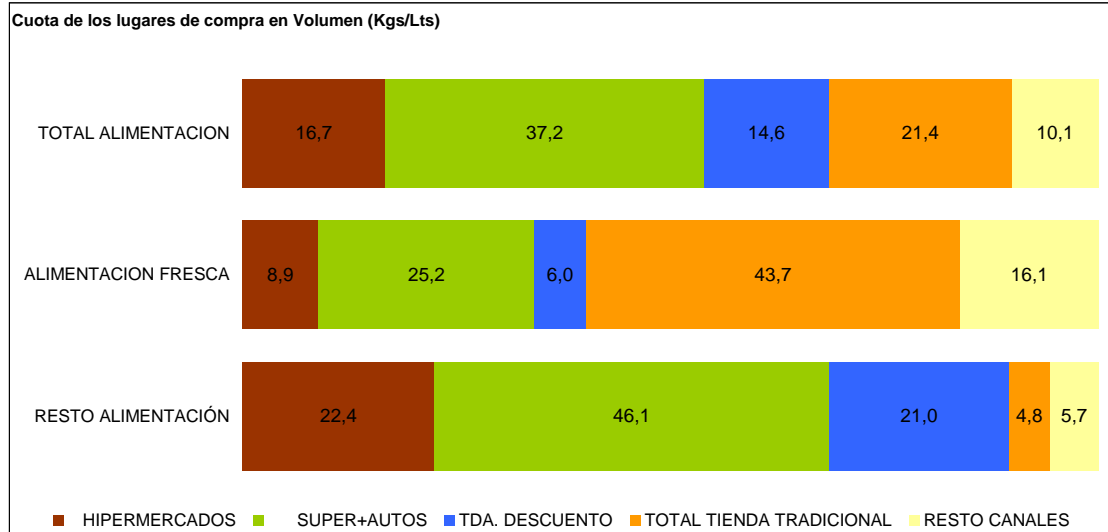
TOTAL ALIMENTACIÓN (HOGAR)	
CONSUMO PER CAPITA 640,94 Kg / L / Uds per Capita	VOLUMEN EN LA CESTA DE LA COMPRA 29.224,7 Cantidad (Millones De Kgs / L / Uds)



* T Hortalizas y Patatas Frescas: incluye todas las hortalizas frescas y las patatas frescas
 * Leche y Derivados Lácteos =incluye Leche Líquida, Preparados Lácteos, Total Otras Leches, Derivados Lácteos
 * Bebidas Alcohólicas alta Graduación: incluye Brandy, Whisky, Ginebra, Ron, Anís, Bebidas Espirituosas
 * Resto Alimentación: todos aquellos productos no desglosados.

CONSUMO ALIMENTARIO EN EL HOGAR

TAM SEPTIEMBRE 2009



TOTAL TIENDA TRADICIONAL: Tda. Tradicional, Pescadería, Carnicería/Charc, Panadería, Tda. Congelados, Mercados y Plazas.
 RESTO CANALES: Mercadillos, Autoconsumo, Economato/Coop, Herboristería, Farmacia, Venta Domicilio, Lechería, Bar-Bodega

LA ALIMENTACIÓN MES A MES							
TAM SEPTIEMBRE 2009 VS TAM SEPTIEMBRE 2008							
HOGARES							
Productos	Cantidad (Millones De Kgs / L / Uds)		Evolucion	Valor (Millones de €)		Evolucion	Kg / L / Uds per Capita
	2008	2009	%09/08	2008	2009	%09/08	2009
HUEVOS KGS	394,6	391,1	-0,9	801,0	788,7	-1,5	8,6
CARNE POLLO FRESCA	585,5	578,3	-1,2	2.416,8	2.344,8	-3,0	12,7
CARNE CERDO FRESCA	523,6	516,7	-1,3	3.134,0	3.073,2	-1,9	11,3
CARNE VACUNO FRESCA	325,3	307,1	-5,6	2.824,1	2.755,6	-2,4	6,7
CARNE OVINO/CAPRINO FRESCA	112,7	99,1	-12,0	1.141,2	1.020,7	-10,6	2,2
CARNE TRANSFORMADA	505,9	538,4	6,4	4.323,5	4.587,9	6,1	11,8
RESTO CARNE	238,3	232,5	-2,4	1.249,0	1.251,4	0,2	5,1
PESCADOS	701,1	700,3	-0,1	4.693,9	4.565,0	-2,7	15,4
MARISCO/MOLUSCO/CRUS	372,6	369,1	-0,9	2.764,1	2.659,6	-3,8	8,1
CONS.PESCADO/MOLUSCO	178,6	180,4	1,0	1.510,2	1.530,4	1,3	4,0
TOTAL LECHE LIQUIDA	3.500,6	3.544,0	1,2	2.973,2	2.657,4	-10,6	77,7
TOTAL OTRAS LECHE	28,8	27,7	-4,1	224,3	190,0	-15,3	0,6
T DERIVADOS LACTEOS	1.554,9	1.553,5	-0,1	5.261,0	5.284,3	0,4	34,1
PAN	1.872,0	1.694,6	-9,5	4.508,6	4.369,6	-3,1	37,2
BOLL.PAST.GALLET.CERE	570,5	577,8	1,3	2.596,6	2.647,9	2,0	12,7
CHOCOLATES/CACAOS/SUC	141,5	146,6	3,6	860,9	885,4	2,9	3,2
CAFES E INFUSIONES	74,6	75,7	1,5	651,3	682,2	4,7	1,7
ARROZ	193,0	185,7	-3,8	250,0	261,8	4,7	4,1
TOTAL PASTAS	161,5	168,7	4,5	284,9	291,5	2,3	3,7
AZUCAR	180,7	181,0	0,2	171,4	165,7	-3,3	4,0
LEGUMBRES	148,5	147,2	-0,9	216,7	225,9	4,3	3,2
ACEITE DE OLIVA	440,9	448,3	1,7	1.298,2	1.168,8	-10,0	9,8
ACEITE DE GIRASOL	156,4	171,8	9,8	200,3	184,6	-7,9	3,8
RESTO ACEITE	29,6	21,9	-26,1	48,6	37,1	-23,6	0,5
PATATAS FRESCAS	1.080,6	1.098,0	1,6	741,2	666,3	-10,1	24,1
PATATAS CONGELADAS	38,1	38,6	1,1	49,9	47,0	-5,8	0,8
PATATAS PROCESADAS	55,7	55,7	0,0	252,4	260,1	3,0	1,2
TOMATES	603,9	611,8	1,3	864,4	851,4	-1,5	13,4
RESTO HORTALIZAS FRESCAS	1.953,9	2.045,2	4,7	3.285,6	3.324,1	1,2	44,8
CITRICOS	1.245,2	1.278,3	2,7	1.400,0	1.264,4	-9,7	28,1
RESTO FRUTAS FRESCAS	2.986,8	3.059,3	2,4	4.590,2	4.449,8	-3,1	67,1
ACEITUNAS	106,6	103,3	-3,1	294,2	284,0	-3,5	2,3
FRUTOS SECOS	116,1	119,3	2,8	673,0	714,4	6,2	2,6
T.FRUTA&HORTA.TRANSF	595,3	597,8	0,4	1.218,3	1.229,7	0,9	13,1
PLATOS PREPARADOS	485,0	488,2	0,7	1.970,4	2.011,9	2,1	10,7
VINOS TRANQUILOS D.O.	130,6	134,9	3,3	501,5	498,1	-0,7	3,0
ESPUMOSOS/CAVAS D.O.	31,5	28,6	-9,2	167,7	148,8	-11,3	0,6
VINO DE MESA SIN D.O.	277,2	238,3	-14,0	308,8	265,7	-14,0	5,2
OTROS VINOS	34,2	35,0	2,3	108,8	114,1	4,9	0,8
CERVEZAS	723,1	736,8	1,9	824,8	865,9	5,0	16,2
BEBIDAS ALCOHOLICAS ALTA GRADUACIÓN	45,2	42,4	-6,2	433,3	420,8	-2,9	0,9
TOTAL ZUMO Y NECTAR	517,1	519,3	0,4	466,4	458,7	-1,6	11,4
AGUA DE BEBIDA ENVAS.	2.362,7	2.333,3	-1,2	508,9	494,3	-2,9	51,2
GASEOSAS Y BEBID.REFR	1.910,3	1.933,8	1,2	1.511,9	1.534,5	1,5	42,4
O PRODUCTOS EN PESO	410,6	435,6	6,1	1.154,8	1.257,0	8,9	9,6
O PRODUCTOS EN VOLUMEN	181,9	210,9	15,9	236,5	267,6	13,1	4,6
TOTAL ALIMENTACION	29.106,4	29.224,7	0,4	65.968,7	65.058,2	-1,4	640,9

* RESTO CARNE: incluye la carne de despojos, de pavo, de avestruz, carne congelada.....

* T DERIVADOS LACTEOS: Incluye Preparados Lacteos y Derivados Lacteos

* RESTO ACEITE: Incluye todos los aceites que no son de Oliva o Girasol

* RESTO HORTALIZAS FRESCAS: incluye los ajos, las cebollas, las coles, los pepinos, verduras de hojas.....

* CITRICOS: incluyen las Naranjas, Mandarinas y Limones

* RESTO FRUTAS FRESCAS: incluyen los platanos, las fresas y fresones, el melon, la sandia, las uvas, el kiwi.....

* OTROS VINOS: incluye los vinos de Aguja D.O., vinos de Licor D.O., Otros Vinos+Espumosos sin D.O.

* BEBIDAS ESPIRITUOSAS: incluye el Brandy, Whisky, Ginebra, Ron, Anis, Otras Bebidas Espirituosas. Esta rúbrica ha disminuido mucho el consumo, porque en el año 2007 entraban las bebidas con vino como sangría, tinto de verano etc., que este año van a OTROS PRODUCTOS EN VOLUMEN

* O PRODUCTOS EN PESO: incluye la miel, los edulcorantes, bases pizzas y masas de hojaldre, harinas y semolas, encurtidos, sal, caldos.....

* O PRODUCTOS EN VOLUMEN: incluye la sidra, el vinagre, bebidas con vino, horchata, leche de distinta especie a la de vaca.....

	MILES de Kgs./l./Unidades			MILES de €			CONSUMO X CAPITA	PENETRACION		
	TAM SEPTIEMBRE 2008	TAM SEPTIEMBRE 2009	% EVOL.	TAM SEPTIEMBRE 2008	TAM SEPTIEMBRE 2009	% EVOL.			TAM SEPTIEMBRE	TAM SEPTIEMBRE
									2009	2009
TOTAL CARNE	2.291.246,73	2.272.138,22	-0,8%	15.088.543,89	15.033.634,94	-0,4%	49,86	97,42		
CARNE FRESCA	1.745.735,15	1.693.845,15	-3,0%	10.557.111,49	10.235.007,57	-3,1%	37,17	87,68		
CARNE VACUNO	325.254,78	307.144,88	-5,6%	2.824.056,89	2.755.607,54	-2,4%	6,74	53,99		
CARNE POLLO	585.482,54	578.250,16	-1,2%	2.416.793,07	2.344.789,80	-3,0%	12,68	65,07		
CARNE OVINO/CAPRINO	112.681,72	99.148,26	-12,0%	1.141.231,28	1.020.710,99	-10,6%	2,18	16,07		
CARNE CERDO	523.625,01	516.692,25	-1,3%	3.134.000,93	3.073.221,90	-1,9%	11,34	64,97		
CARNE CONGELADA	39.625,78	39.932,66	0,8%	207.960,02	210.747,76	1,3%	0,88	6,35		
CARNE TRANSFORMADA	505.885,81	538.360,42	6,4%	4.323.472,38	4.587.879,61	6,1%	11,82	93,92		
TOTAL PESCA	1.252.300,69	1.249.832,16	-0,2%	8.968.167,31	8.754.895,42	-2,4%	27,43	93,87		
PESCADOS	701.084,98	700.321,50	-0,1%	4.693.906,90	4.564.955,24	-2,7%	15,36	70,98		
PESCADOS FRESCOS	558.574,69	560.891,98	0,4%	3.784.570,92	3.685.897,15	-2,6%	12,30	54,31		
PESCADOS CONGELADOS	142.510,29	139.429,51	-2,2%	909.335,98	879.058,09	-3,3%	3,06	38,65		
MARISCO/MOLUSCO/CRUS	372.613,17	369.076,79	-0,9%	2.764.055,19	2.659.551,61	-3,8%	8,11	52,17		
CONS.PESCADO/MOLUSCO	178.602,54	180.433,87	1,0%	1.510.205,23	1.530.388,58	1,3%	3,96	77,88		
TOTAL LECHE LIQUIDA	3.500.566,72	3.543.977,38	1,2%	2.973.156,17	2.657.375,82	-10,6%	77,74	88,28		
LECHE ESTERILIZADA	3.339.625,92	3.374.181,66	1,0%	2.842.964,97	2.529.981,09	-11,0%	74,02	86,93		
LECHE PASTERIZADA	106.980,04	117.278,12	9,6%	95.637,98	92.478,09	-3,3%	2,57	4,46		
LECHE CRUDA	53.960,76	52.517,59	-2,7%	34.553,22	34.916,64	1,1%	1,15	0,47		
T DERIVADOS LACTEOS	1.554.943,85	1.553.535,66	-0,1%	5.260.999,97	5.284.336,75	0,4%	34,06	*		
YOGURT	418.966,16	412.621,29	-1,5%	836.742,24	794.285,17	-5,1%	9,05	72,82		
BIFIDUS + LECHE FERMENTADAS	247.688,67	255.399,51	3,1%	881.185,16	879.313,42	-0,2%	5,60	*		
QUESO	284.966,30	304.065,31	6,7%	2.101.716,36	2.202.507,74	4,8%	6,67	89,58		
RESTO DERIVADOS LACTEOS	603.322,72	581.449,56	-3,6%	1.441.356,22	1.408.230,41	-2,3%	12,74	*		
HUEVOS KGS	394.558,59	391.098,66	-0,9%	801.043,21	788.674,74	-1,5%	8,58	72,33		
PAN	1.871.980,33	1.694.574,17	-9,5%	4.508.639,60	4.369.646,09	-3,1%	37,16	96,58		
LEGUMBRES	148.527,58	147.154,48	-0,9%	216.664,58	225.899,55	4,3%	3,23	42,61		
AZUCAR	180.664,35	180.958,40	0,2%	171.376,77	165.701,77	-3,3%	3,97	42,28		
TOTAL ACEITE	626.951,01	641.937,98	2,4%	1.547.159,24	1.390.542,07	-10,1%	14,08	55,96		
ACEITE DE OLIVA	440.945,18	448.255,31	1,7%	1.298.248,74	1.168.823,55	-10,0%	9,83	43,35		
ACEITE DE GIRASOL	156.375,36	171.775,65	9,8%	200.321,73	184.590,90	-7,9%	3,77	23,12		

* T DERIVADOS LACTEOS: Incluye Preparados Lacteos y Derivados Lacteos

* BIFIDUS + LECHE FERMENTADAS: INCLUEN LOS Yogures con Bifidus y las Otras Leches fermentadas

CONSUMO ALIMENTARIO EN EL HOGAR

	MILES de Kgs./Unidades			MILES de €			CONSUMO X CAPITA	PENETRACION
	TAM SEPTIEMBRE 2008	TAM SEPTIEMBRE 2009	% EVOL.	TAM SEPTIEMBRE 2008	TAM SEPTIEMBRE 2009	% EVOL.	TAM SEPTIEMBRE 2009	TAM SEPTIEMBRE 2009
PATATAS FRESCAS	1.080.627,75	1.098.017,17	1,6%	741.193,28	666.331,94	-10,1%	24,08	54,37
T.HORTALIZAS FRESCAS	2.557.709,63	2.657.005,22	3,9%	4.149.985,76	4.175.502,25	0,6%	58,25	93,91
TOMATES	603.851,08	611.839,99	1,3%	864.367,93	851.368,18	-1,5%	13,41	66,69
CEBOLLAS	316.482,85	337.870,40	6,8%	307.302,00	311.246,79	1,3%	7,41	54,82
LECHUGA/ESC./ENDIVIA	230.126,53	221.800,49	-3,6%	440.474,39	423.625,51	-3,8%	4,86	52,38
PIMENTOS	194.663,97	217.265,45	11,6%	366.078,06	360.469,97	-1,5%	4,76	48,18
JUDIAS VERDES	106.684,16	105.681,45	-0,9%	301.143,77	287.275,34	-4,6%	2,32	24,81
COLES	84.183,23	85.518,19	1,6%	84.937,45	91.317,08	7,5%	1,88	12,49
T.FRUTAS FRESCAS	4.231.950,91	4.337.604,04	2,5%	5.990.271,48	5.714.180,66	-4,6%	95,10	91,47
NARANJAS	873.024,55	902.964,80	3,4%	891.439,18	798.135,24	-10,5%	19,79	43,41
MANDARINAS	283.651,90	280.900,51	-1,0%	358.786,82	340.263,78	-5,2%	6,19	25,88
LIMONES	88.507,69	94.397,49	6,7%	149.806,66	126.004,55	-15,9%	2,07	26,23
PLATANOS	453.593,30	431.465,59	-4,9%	693.847,05	669.162,16	-3,6%	9,46	56,18
MANZANAS	523.104,02	522.427,78	-0,1%	715.523,86	660.230,29	-7,7%	11,46	51,88
PERAS	311.114,36	298.708,57	-4,0%	455.191,81	429.508,34	-5,6%	6,55	39,47
MELOCOTONES	210.807,84	210.932,66	0,1%	333.327,58	296.902,28	-10,9%	4,62	20,98
ALBARICOQUES	36.237,81	40.382,59	11,4%	77.787,58	74.613,25	-4,1%	0,88	6,67
FRESAS/FRESON	103.257,18	113.990,32	10,4%	255.452,53	262.522,22	2,8%	2,49	21,25
MELON	345.344,89	368.142,96	6,6%	342.655,59	334.801,37	-2,3%	8,06	19,68
SANDIA	301.313,44	312.153,48	3,6%	252.515,01	225.581,60	-10,7%	6,82	13,19
CIRUELAS	77.417,14	81.876,64	5,8%	134.840,11	135.062,42	0,2%	1,79	12,77
CEREZAS	46.557,90	69.271,80	48,8%	150.910,05	182.986,27	21,3%	1,51	10,74
UVAS	83.169,77	94.932,97	14,1%	174.403,72	191.837,69	10,0%	2,09	14,91
KIWI	131.445,62	142.259,97	8,2%	333.125,36	332.571,34	-0,2%	3,12	27,46
VINOS TRANQUILOS D.O.	130.577,53	134.917,85	3,3%	501.465,09	498.141,56	-0,7%	2,96	18,04
ESPUMOSOS/CAVAS D.O.	31.455,58	28.552,76	-9,2%	167.681,19	148.773,61	-11,3%	0,63	6,09
VINO DE MESA SIN D.O.	277.157,60	238.269,90	-14,0%	308.800,11	265.665,81	-14,0%	5,23	*
OTROS VINOS	34.178,43	34.976,54	2,3%	108.757,63	114.080,98	4,9%	0,77	*
CERVEZAS	723.114,65	736.847,61	1,9%	824.783,32	865.897,39	5,0%	16,15	46,59
SIDRA	14.582,74	13.820,36	-5,2%	23.535,09	23.811,48	1,2%	0,30	3,48
BEBIDAS ESPIRITUOSAS	45.213,48	42.417,23	-6,2%	433.301,70	420.831,79	-2,9%	0,93	*
BEBIDA CON VINO	23.456,51	34.550,27	47,3%	19.473,78	28.048,10	44,0%	0,76	3,35
TOTAL ZUMO Y NECTAR	517.101,01	519.299,86	0,4%	466.384,01	458.700,31	-1,6%	11,38	49,49

* OTROS VINOS: incluye los vinos de Aguja D.O., vinos de Licor D.O., Otros Vinos+Espumosos sin D.O.

* BEBIDAS ESPIRITUOSAS: incluye el brandy, whisky, ginbra, ron, anis y otras bebidas espirituosas

* BEBIDAS CON VINO: Incluye las sangría, tintos de verano, etc. en el año 2007 estaban incluidas en otras bebidas alcohólicas.

CONSUMO ALIMENTARIO EN EL HOGAR

Miles de Kilos/Litros/Unidades

	septiembre 08	octubre 08	noviembre 08	diciembre 08	enero 09	febrero 09	marzo 09	abril 09	mayo 09	junio 09	julio 09	agosto 09	septiembre 09
TOTAL CARNE	175.899	202.882	198.026	239.713	229.278	189.020	184.732	186.611	181.103	172.840	166.939	147.082	173.913
CARNE FRESCA	131.735	152.300	149.821	170.304	173.866	139.753	141.917	139.186	134.943	132.045	123.987	108.103	127.621
CARNE VACUNO	25.611	30.098	29.056	28.676	29.939	24.409	26.463	25.565	24.377	24.752	21.235	19.118	23.457
CARNE POLLO	45.730	53.799	50.687	48.486	54.838	46.706	48.567	48.908	48.806	47.650	45.654	38.429	45.719
CARNE OVINO/CAPRINO	6.566	6.664	6.369	17.284	8.907	5.993	9.086	9.886	8.409	7.834	6.836	6.077	5.805
CARNE CERDO	39.031	44.511	45.677	55.972	58.819	45.541	41.069	40.243	38.261	37.365	37.573	33.509	38.153
CARNE CONGELADA	2.920	4.137	2.994	4.192	3.605	2.873	2.989	3.533	3.117	3.026	3.449	2.908	3.110
CARNE TRANSFORMADA	41.244	46.445	45.211	65.217	51.806	46.394	39.826	43.892	43.044	37.769	39.503	36.071	43.182
TOTAL PESCA	96.409	110.182	105.311	135.602	106.782	97.694	109.334	107.259	98.442	99.374	99.005	84.715	96.132
PESCADOS	56.474	65.837	58.951	58.655	59.476	58.864	63.569	60.474	57.835	58.120	55.758	46.801	55.982
PESCADOS FRESCOS	45.343	54.295	47.554	45.770	46.658	46.857	51.217	48.218	46.312	47.134	44.818	37.136	44.921
PESCADOS CONGELADOS	11.131	11.542	11.396	12.885	12.818	12.007	12.352	12.255	11.523	10.986	10.941	9.665	11.061
MARISCO/MOLUSCO/CRUS	25.782	30.264	33.119	60.541	33.568	25.493	29.729	30.306	25.314	24.679	26.269	24.089	25.705
CONS.PESCADO/MOLUSCO	14.153	14.081	13.241	16.406	13.738	13.338	16.036	16.479	15.293	16.574	16.978	13.825	14.446
TOTAL LECHE LIQUIDA	274.855	318.009	307.739	304.907	326.926	290.740	314.523	318.994	293.786	289.782	267.194	235.116	276.263
LECHE ESTERILIZADA	260.464	303.882	293.240	292.194	309.072	278.537	299.139	303.752	279.794	275.638	254.304	220.807	263.822
LECHE PASTERIZADA	9.777	8.386	11.046	8.948	12.615	9.093	11.195	10.316	10.053	10.270	8.381	8.810	8.168
LECHE CRUDA	4.614	5.741	3.452	3.765	5.239	3.110	4.189	4.925	3.939	3.875	4.509	5.499	4.273
T DERIVADOS LACTEOS	128.883	137.924	116.306	116.619	128.225	122.496	136.860	135.665	135.091	139.514	136.582	119.998	128.255
YOGURT	33.896	37.296	34.383	30.561	36.132	34.160	38.185	36.789	36.655	34.216	31.529	28.960	33.755
BIFIDUS + LECHE FERMENTADAS	21.119	22.868	20.248	17.395	22.395	21.481	23.323	22.657	22.958	21.666	20.053	17.625	22.731
QUESO	22.029	29.594	22.783	26.659	28.189	26.810	28.724	28.974	24.453	23.279	21.999	19.900	22.701
RESTO DERIVADOS LACTEOS	51.840	48.166	38.891	42.005	41.509	40.046	46.628	47.246	51.024	60.353	63.001	53.514	49.068
HUEVOS KGS	34.416	34.178	33.621	32.854	34.568	31.917	34.493	35.013	34.283	31.794	30.751	27.101	30.526
PAN	138.794	156.526	129.403	125.187	159.592	139.558	157.522	134.580	150.980	147.303	132.411	118.935	142.577
LEGUMBRES	12.329	14.957	14.071	13.351	16.000	13.389	13.980	12.551	10.712	9.826	8.630	7.789	11.900
AZUCAR	16.546	15.451	14.637	14.809	15.800	16.956	15.170	16.595	16.043	13.910	12.990	12.333	16.265
TOTAL ACEITE	52.488	54.703	52.186	54.456	65.235	55.785	55.466	55.091	50.231	52.381	49.608	46.170	50.626
ACEITE DE OLIVA	38.034	36.612	35.126	37.219	44.598	40.311	39.816	38.871	34.852	37.673	35.545	32.247	35.385
ACEITE DE GIRASOL	12.160	15.646	14.863	15.350	18.419	13.820	13.941	14.585	13.664	12.495	12.825	12.309	13.859

* T DERIVADOS LACTEOS: Incluye Preparados Lacteos y Derivados Lacteos

* BIFIDUS + LECHE FERMENTADAS: INCLUEN LOS Yogures con Bifidus y las Otras Leches fermentadas

CONSUMO ALIMENTARIO EN EL HOGAR

Miles de Kilos/Litros/Unidades

	septiembre 08	octubre 08	noviembre 08	diciembre 08	enero 09	febrero 09	marzo 09	abril 09	mayo 09	junio 09	julio 09	agosto 09	septiembre 09
PATATAS FRESCAS	96.201	99.009	94.005	86.035	97.577	88.701	90.290	90.650	92.848	95.019	90.833	82.555	90.494
T.HORTALIZAS FRESCAS	218.171	234.984	196.515	181.597	216.491	209.264	222.708	220.834	233.765	235.684	238.769	222.527	243.867
TOMATES	63.350	52.265	36.614	32.983	41.056	41.709	44.159	41.845	53.773	63.854	70.345	66.594	66.642
CEBOLLAS	27.355	28.726	24.405	23.769	28.859	25.193	27.954	27.274	28.412	29.134	31.910	31.745	30.489
LECHUGA/ESC./ENDIVIA	16.730	18.235	15.930	16.942	18.676	17.856	19.957	19.955	21.176	21.352	19.806	15.500	16.417
PIMIENTOS	21.463	23.920	14.632	12.081	14.255	13.902	14.736	16.494	18.170	20.713	19.743	20.333	28.287
JUDIAS VERDES	10.842	11.678	7.877	6.931	6.308	5.826	6.865	7.357	9.084	10.044	12.574	11.761	9.376
COLES	5.331	8.059	8.710	9.527	10.678	8.232	6.964	7.027	5.034	5.207	4.872	4.653	6.556
T.FRUTAS FRESCAS	382.491	382.817	332.510	314.947	362.860	323.921	344.027	326.942	364.470	416.283	432.574	368.724	367.530
NARANJAS	31.920	48.105	67.521	82.150	114.283	114.160	114.918	107.832	93.695	58.691	40.139	26.723	34.747
MANDARINAS	3.069	27.428	56.091	61.405	63.153	35.750	20.338	8.896	3.242	882	552	397	2.768
LIMONES	6.733	7.846	7.168	8.553	9.058	7.633	7.475	8.264	8.494	8.086	7.583	7.144	7.092
PLATANOS	31.521	38.371	37.873	34.486	42.371	39.622	43.269	41.828	41.486	32.737	27.787	21.950	29.684
MANZANAS	38.232	55.337	50.815	42.328	52.562	48.717	53.087	51.552	46.846	33.942	27.150	21.884	38.208
PERAS	26.722	29.633	26.992	22.485	27.816	27.518	29.952	29.214	23.639	14.893	17.326	20.357	28.884
MELOCOTONES	44.252	32.060	4.670	484	566	509	565	275	5.289	27.075	47.672	45.441	46.327
ALBARICOQUES	913	197	153	174	251	69	101	62	9.703	19.564	8.297	1.404	408
FRESAS/FRESON	534	385	286	356	1.773	10.694	29.230	35.056	26.863	7.393	1.075	443	436
MELON	77.058	45.413	16.302	6.178	6.162	5.190	4.864	4.530	16.691	42.222	74.497	81.616	64.478
SANDIA	43.851	11.954	979	409	160	300	2.195	4.023	28.669	74.603	95.356	68.921	24.585
CIRUELAS	16.636	9.937	2.390	695	523	1.298	2.768	2.509	1.386	7.863	17.239	16.567	18.700
CEREZAS	267	360	213	480	1.223	1.137	695	836	16.100	32.833	13.769	1.216	409
UVAS	17.553	22.660	12.959	11.654	4.583	1.688	2.450	2.881	2.562	1.505	2.119	8.284	21.590
KIWI	8.451	11.666	12.141	11.493	15.608	14.019	14.959	14.132	13.677	10.483	8.336	6.385	9.362
VINOS TRANQUILOS D.O.	9.558	11.472	11.634	20.543	10.154	9.177	9.528	12.375	12.113	9.807	9.586	8.851	9.678
ESPUMOSOS/CAVAS D.O.	1.272	1.507	2.014	11.777	2.096	961	1.308	1.598	1.271	1.739	1.384	1.465	1.432
VINO DE MESA SIN D.O.	23.502	24.034	21.739	22.752	20.372	16.989	18.524	22.763	21.474	17.710	16.927	17.544	17.442
OTROS VINOS	3.193	3.488	2.867	5.069	2.378	1.870	2.569	2.488	2.276	2.724	2.845	3.036	3.366
CERVEZAS	62.478	59.941	49.967	54.011	52.338	49.238	60.874	60.224	63.030	73.472	80.941	69.061	63.750
SIDRA	723	464	1.033	6.097	991	718	706	771	526	650	701	645	518
BEBIDAS ESPIRITUOSAS	3.152	3.069	3.321	7.968	3.458	2.769	2.863	3.523	3.380	2.875	3.316	2.706	3.169
OTRA BEBIDA CON VINO	3.360	1.832	970	1.086	690	746	1.056	1.327	2.422	4.855	8.072	7.803	3.691
TOTAL ZUMO Y NECTAR	45.782	45.251	39.122	35.267	42.288	36.574	43.181	42.464	45.438	50.663	49.869	45.219	43.964

* OTROS VINOS: incluye los vinos de Aguja D.O., vinos de Licor D.O., Otros Vinos+Espumosos sin D.O.

* BEBIDAS ESPIRITUOSAS: incluye el brandy, whisky, ginbra, ron, anis y otras bebidas espirituosas

* BEBIDAS CON VINO: Incluye las sangría, tintos de verano, etc. en el año 2007 estaban incluidas en otras bebidas alcohólicas.

CONSUMO ALIMENTARIO EN EL HOGAR

Miles de €

	septiembre 08	octubre 08	noviembre 08	diciembre 08	enero 09	febrero 09	marzo 09	abril 09	mayo 09	junio 09	julio 09	agosto 09	septiembre 09
TOTAL CARNE	1.168.254	1.330.328	1.309.251	1.791.722	1.508.807	1.214.948	1.192.216	1.213.202	1.168.100	1.120.890	1.076.947	964.337	1.142.887
CARNE FRESCA	808.974	916.343	905.516	1.107.707	1.053.487	829.205	852.896	837.280	799.091	793.164	732.008	642.872	765.439
CARNE VACUNO	229.351	266.288	256.879	267.886	276.467	219.191	232.468	228.908	217.073	220.705	191.570	166.374	211.799
CARNE POLLO	192.402	216.788	202.582	194.745	222.306	191.068	199.673	195.009	191.462	195.092	186.652	157.873	191.539
CARNE OVINO/CAPRINO	67.470	72.650	69.684	190.093	98.439	63.710	88.163	94.546	83.489	76.890	65.959	57.509	59.579
CARNE CERDO	240.595	265.297	278.267	346.969	345.125	265.414	244.130	238.680	225.304	219.830	218.949	200.860	224.399
CARNE CONGELADA	15.282	21.172	16.362	22.391	19.728	15.392	16.136	17.999	16.142	15.881	17.759	14.754	17.032
CARNE TRANSFORMADA	343.998	392.813	387.373	661.624	435.593	370.351	323.184	357.922	352.868	311.845	327.180	306.710	360.417
TOTAL PESCA	663.562	747.700	745.836	1.113.380	777.032	661.313	732.807	729.096	671.800	673.461	673.753	580.677	648.040
PESCADOS	368.380	419.670	388.091	420.824	409.318	380.018	397.432	388.217	371.343	372.056	357.130	301.562	359.293
PESCADOS FRESCOS	296.643	346.375	316.289	335.985	327.229	303.124	318.860	310.477	299.971	304.178	291.912	241.894	289.604
PESCADOS CONGELADOS	71.737	73.296	71.802	84.839	82.089	76.894	78.572	71.740	71.372	67.878	65.218	59.668	69.690
MARISCO/MOLUSCO/CRUS	177.264	204.967	242.167	520.965	247.506	170.725	197.817	200.792	177.204	170.251	183.270	169.620	174.268
CONS.PESCADO/MOLUSCO	117.918	123.063	115.578	171.591	120.208	110.569	137.558	140.088	123.252	131.155	133.353	109.495	114.479
TOTAL LECHE LIQUIDA	228.460	261.284	248.663	241.429	251.701	220.876	234.524	233.205	210.771	207.113	189.012	165.734	193.065
LECHE ESTERILIZADA	217.080	250.198	237.235	231.554	238.748	211.056	223.155	221.972	200.081	196.108	179.760	155.781	184.333
LECHE PASTERIZADA	8.625	7.327	8.798	7.318	9.372	7.441	8.826	7.978	7.741	8.434	6.382	6.847	6.015
LECHE CRUDA	2.755	3.759	2.630	2.557	3.581	2.378	2.544	3.255	2.949	2.571	2.870	3.106	2.717
T DERIVADOS LACTEOS	428.987	483.814	399.694	431.279	448.460	425.435	465.098	468.812	447.587	454.231	446.208	395.096	418.622
YOGURT	67.052	73.384	67.241	59.679	70.724	65.715	72.435	69.661	70.068	64.775	60.223	56.009	64.370
BIFIDUS + LECHE FERMENTADAS	73.964	79.774	70.777	61.357	78.424	73.665	80.075	78.055	77.737	73.772	68.128	60.377	77.173
QUESO	162.410	219.550	168.295	207.706	203.725	191.723	204.833	207.365	173.509	165.206	157.933	142.453	160.208
RESTO DERIVADOS LACTEOS	125.561	111.106	93.380	102.537	95.587	94.331	107.756	113.732	126.272	150.478	159.925	136.256	116.871
HUEVOS KGS	70.302	69.192	67.945	66.564	70.293	64.701	70.522	70.581	68.187	63.819	61.572	54.512	60.787
PAN	362.824	408.645	336.633	323.047	415.606	367.437	405.504	348.504	392.839	387.871	343.617	305.458	334.484
LEGUMBRES	18.205	25.308	21.550	21.679	24.910	20.786	21.128	19.091	15.682	14.219	12.279	11.156	18.111
AZUCAR	15.570	14.764	13.957	13.924	14.987	15.469	13.841	14.841	14.467	12.453	11.837	11.065	14.095
TOTAL ACEITE	133.534	131.368	121.831	129.270	140.162	120.295	121.649	114.805	102.401	105.841	101.904	96.548	104.469
ACEITE DE OLIVA	111.688	106.041	98.998	107.267	116.594	103.083	104.596	97.880	86.025	90.166	87.385	82.146	88.642
ACEITE DE GIRASOL	17.785	20.694	18.828	18.650	19.822	14.215	14.259	14.195	13.503	12.239	12.559	11.966	13.660

* T DERIVADOS LACTEOS: Incluye Preparados Lacteos y Derivados Lacteos

* BIFIDUS + LECHE FERMENTADAS: INCLUEN LOS Yogures con Bifidus y las Otras Leches fermentadas

CONSUMO ALIMENTARIO EN EL HOGAR

Miles de €

	septiembre 08	octubre 08	noviembre 08	diciembre 08	enero 09	febrero 09	marzo 09	abril 09	mayo 09	junio 09	julio 09	agosto 09	septiembre 09
PATATAS FRESCAS	66.273	66.197	59.011	55.159	60.330	52.471	54.103	54.574	58.239	57.482	53.016	46.145	49.605
T.HORTALIZAS FRESCAS	345.896	392.282	328.044	320.798	375.721	348.542	353.968	345.874	358.589	334.060	335.661	319.922	362.042
TOMATES	84.885	78.256	54.569	54.559	61.090	57.142	67.462	71.363	80.093	77.448	81.474	79.661	88.251
CEBOLLAS	26.935	27.254	21.777	22.018	25.509	22.557	26.631	26.130	27.392	28.412	28.635	26.855	28.078
LECHUGA/ESC./ENDIVIA	32.831	35.230	31.639	35.645	37.923	37.124	38.040	36.494	38.704	37.706	34.329	29.246	31.545
PIMIENTOS	36.595	39.050	26.007	24.022	29.049	25.876	28.632	29.958	26.761	27.726	30.456	30.913	42.019
JUDIAS VERDES	29.419	32.527	21.739	19.367	22.887	20.195	20.161	18.699	19.756	22.721	30.703	31.609	26.912
COLES	5.536	9.083	9.554	10.017	11.054	9.217	7.760	7.185	5.383	5.334	5.181	4.804	6.745
T.FRUTAS FRESCAS	504.455	547.598	463.134	415.093	463.396	431.133	473.274	444.404	524.888	569.681	497.760	404.968	478.851
NARANJAS	41.386	57.518	65.805	70.904	94.088	91.912	94.289	91.464	82.339	51.372	35.872	25.190	37.382
MANDARINAS	5.117	35.740	64.260	64.962	72.183	46.714	30.277	13.381	5.250	1.531	892	692	4.382
LIMONES	12.544	13.688	11.634	12.299	12.021	9.585	9.297	10.137	9.694	8.865	8.563	9.184	11.036
PLATANOS	46.854	63.438	62.399	55.552	67.270	65.775	72.716	67.708	63.358	46.078	36.442	27.821	40.603
MANZANAS	53.214	71.592	64.937	54.171	66.754	60.821	65.929	64.252	59.159	43.851	34.626	27.919	46.218
PERAS	37.432	41.817	38.421	31.577	39.241	39.105	42.629	41.827	36.086	25.700	27.247	26.970	38.886
MELOCOTONES	64.589	48.439	8.024	845	1.143	1.075	1.066	614	10.260	42.762	64.004	56.715	61.954
ALBARICOQUES	1.469	322	257	324	617	213	187	127	20.030	33.564	15.388	2.853	732
FRESAS/FRESON	1.379	1.142	1.080	1.680	8.053	35.853	71.016	68.808	53.495	16.446	2.451	1.239	1.259
MELON	63.814	37.758	15.725	7.546	7.581	6.429	7.303	7.942	20.890	46.114	60.600	57.966	58.947
SANDIA	29.088	8.861	971	502	169	434	3.238	5.860	30.110	56.767	55.535	41.664	21.470
CIRUELAS	26.451	15.556	4.123	1.344	1.236	3.139	6.336	6.397	3.264	14.930	26.297	25.525	26.915
CEREZAS	603	520	644	3.258	5.815	4.483	1.579	2.019	45.563	78.526	36.602	3.275	702
UVAS	31.907	42.573	25.644	24.886	10.823	4.917	6.686	7.161	6.331	3.603	4.741	16.055	38.417
KIWI	23.510	32.768	33.479	28.546	35.861	30.363	30.430	28.790	29.491	24.597	19.676	15.472	23.099
VINOS TRANQUILOS D.O.	32.650	40.014	42.235	99.266	40.317	32.300	32.977	42.456	40.649	34.582	31.619	29.611	32.116
ESPUMOSOS/CAVAS D.O.	6.184	7.338	11.311	67.307	11.320	4.393	5.435	6.858	6.398	7.929	7.087	7.330	6.069
VINO DE MESA SIN D.O.	24.003	24.302	25.772	28.468	22.190	19.341	22.774	24.954	22.565	19.870	18.102	18.519	18.808
OTROS VINOS	8.927	10.384	11.109	19.512	9.034	6.878	8.473	9.127	7.086	8.254	7.452	7.370	9.402
CERVEZAS	71.161	68.683	57.595	63.757	63.452	57.700	69.781	71.382	75.159	85.629	95.539	81.576	75.645
SIDRA	1.156	776	1.818	10.775	1.705	1.307	1.356	1.303	817	977	1.149	984	843
BEBIDAS ESPIRITUOSAS	29.483	28.487	32.589	93.549	34.176	25.460	28.202	34.399	28.327	28.144	31.005	26.861	29.632
OTRA BEBIDA CON VINO	2.768	1.606	829	938	558	632	890	1.120	1.967	3.955	6.356	6.172	3.027
TOTAL ZUMO Y NECTAR	41.361	40.733	35.025	31.135	36.835	32.356	36.899	35.605	39.377	45.479	45.332	40.896	39.029

* OTROS VINOS: incluye los vinos de Aguja D.O., vinos de Licor D.O., Otros Vinos+Espumosos sin D.O.
 * BEBIDAS ESPIRITUOSAS: incluye el brandy, whisky, ginbra, ron, anís y otras bebidas espirituosas
 * BEBIDAS CON VINO: Incluye las sangría, tintos de verano, etc. en el año 2007 estaban incluidas en otras bebidas alcohólicas.

CONSUMO ALIMENTARIO TOTAL (Hogares+ H/R+Instituciones)

PRODUCTOS	CONSUMO TOTAL. 1º SEMESTRE 2008.				CONSUMO TOTAL. 1º SEMESTRE 2009.				PORCENTAJE 09/08. 1º SEMESTRE 2009.			
	Millones de kg-litros				Millones de kg-litros				%			
	Hogares	H/R	Instituciones	TOTAL	Hogares	H/R	Instituciones	TOTAL	Hogares	H/R	Instituciones	TOTAL
HUEVOS (kgs)	204,80	47,83	10,07	262,69	204,04	43,06	9,79	256,89	-0,4	-10,0	-2,8	-2,2
CARNE	1.149,25	230,06	60,54	1.439,84	1.143,58	216,38	60,24	1.420,20	-0,5	-5,9	-0,5	-1,4
PESCA	619,49	142,19	35,28	796,97	618,89	122,88	35,02	776,78	-0,1	-13,6	-0,7	-2,5
LECHE LÍQUIDA	1.814,34	189,34	66,34	2.070,02	1.834,75	183,19	61,57	2.079,52	1,1	-3,2	-7,2	0,5
OTRAS LECHES	15,79	1,69	1,00	18,49	14,73	3,14	0,83	18,70	-6,7	85,2	-17,2	1,1
DERIVADOS LÁCTEOS	801,43	115,23	41,64	958,30	797,85	104,91	37,01	939,77	-0,4	-9,0	-11,1	-1,9
PAN	1.006,86	183,40	46,79	1.237,05	889,53	155,35	49,85	1.094,73	-11,7	-15,3	6,5	-11,5
BOLLERÍA/PASTELERÍA/GALLETAS/CERE	278,30	33,04	16,30	327,64	288,21	34,98	15,04	338,23	3,6	5,9	-7,7	3,2
CHOCOLATES/CACAO/SUCEDANEOS	70,54	3,55	1,90	75,99	72,50	3,39	1,53	77,42	2,8	-4,5	-19,6	1,9
CAFES E INFUSIONES	38,34	32,56	2,33	73,23	39,23	33,28	1,92	74,43	2,3	2,2	-17,5	1,6
ARROZ	99,74	14,78	5,98	120,51	95,02	11,76	7,89	114,67	-4,7	-20,4	31,9	-4,8
PASTAS ALIMENTICIAS	84,33	14,95	8,53	107,81	87,52	12,27	8,49	108,28	3,8	-17,9	-0,5	0,4
AZÚCAR	95,46	34,32	6,33	136,10	94,47	28,82	6,03	129,32	-1,0	-16,0	-4,6	-5,0
LEGUMBRES	77,07	9,88	6,53	93,47	76,46	7,89	7,69	92,04	-0,8	-20,1	17,8	-1,5
ACEITES	316,55	110,23	20,67	447,45	334,19	89,64	18,27	442,10	5,6	-18,7	-11,6	-1,2
ACEITES OLIVA	222,74	33,71	7,29	263,73	236,12	23,49	6,27	265,88	6,0	-30,3	-14,0	0,8
ACEITES GIRASOL	78,01	55,38	10,16	143,56	86,92	47,55	9,65	144,13	11,4	-14,1	-5,1	0,4
MARGARINA	16,83	2,91	1,13	20,87	18,10	2,35	1,11	21,55	7,6	-19,5	-2,2	3,3
PATATAS FRESCAS	534,62	111,77	40,42	686,81	555,09	100,74	38,10	693,92	3,8	-9,9	-5,8	1,0
PATATAS CONGELADAS	20,41	88,73	6,90	116,05	20,38	86,70	5,73	112,81	-0,2	-2,3	-17,0	-2,8
PATATAS PROCESADAS	28,22	8,53	1,10	37,85	28,56	4,28	1,18	34,01	1,2	-49,9	7,3	-10,1
VERDURAS/HORTALIZAS FRESCAS	1.302,22	164,23	61,81	1.528,26	1.338,75	145,13	59,42	1.543,30	2,8	-11,6	-3,9	1,0
FRUTAS FRESCAS	2.074,52	111,17	60,40	2.246,09	2.138,50	103,86	58,49	2.300,85	3,1	-6,6	-3,2	2,4
ACEITUNAS	52,74	13,60	1,32	67,66	52,39	13,41	1,53	67,32	-0,7	-1,4	15,8	-0,5
FRUTOS SECOS	50,02	8,16	0,58	58,76	54,07	7,42	0,28	61,77	8,1	-9,1	-51,7	5,1
FRUTAS Y HORTALIZAS TRANSFORMADA	306,67	66,82	30,43	403,91	312,13	67,58	33,32	413,02	1,8	1,1	9,5	2,3
PLATOS PREPARADOS	247,32	68,54	20,51	336,37	249,24	66,52	22,02	337,78	0,8	-2,9	7,4	0,4
SALSAS	43,12	61,83	7,06	112,00	44,69	56,81	6,55	108,05	3,6	-8,1	-7,2	-3,5
T.VINOS VINOS.CPRD TRANQUILO	60,07	87,33	0,52	147,92	63,15	75,61	0,51	139,28	5,1	-13,4	-2,0	-5,8
VINO DE MESA	134,20	75,50	2,14	211,85	117,83	72,53	2,74	193,10	-12,2	-3,9	27,9	-8,8
ESPUMOSOS Y CAVAS	10,40	7,22	0,18	17,80	8,97	5,13	0,15	14,25	-13,8	-29,0	-16,9	-20,0
OTROS VINOS	14,49	15,27	0,85	30,61	14,31	11,08	1,21	26,59	-1,3	-27,4	41,4	-13,1
CERVEZAS	345,84	781,45	10,04	1.137,33	359,18	722,06	10,03	1.091,27	3,9	-7,6	-0,1	-4,1
BEBIDAS ESPIRITUOSAS	18,60	85,58	0,33	104,50	18,87	77,57	0,59	97,03	1,5	-9,4	81,0	-7,2
ZUMOS	256,13	50,45	15,31	321,88	260,61	45,93	14,36	320,90	1,7	-9,0	-6,1	-0,3
AGUA MINERAL	1.176,27	446,85	65,07	1.688,18	1.165,53	401,64	55,31	1.622,48	-0,9	-10,1	-15,0	-3,9
GASEOSAS Y BEBIDAS REFRESCANTES	917,28	529,76	21,53	1.468,57	936,79	486,06	19,49	1.442,35	2,1	-8,2	-9,5	-1,8
OTROS PRODUCTOS EN PESO	149,14	46,10	7,78	203,02	153,83	46,10	7,69	207,62	3,1	-0,0	-1,1	2,3
OTROS PRODUCTOS EN VOLUMEN	86,01	25,84	2,51	114,36	99,91	17,87	3,01	120,78	16,2	-30,9	19,9	5,6
TOTAL ALIMENTACIÓN	14.628,77	4.020,27	688,07	19.337,11	14.714,06	3.666,87	663,92	19.044,85	0,6	-8,8	-3,5	-1,5

* OTROS VINOS: incluye los vinos de Aguja D.O., vinos de Licor D.O., Otros Vinos+Espumosos sin D.O.

* BEBIDAS ESPIRITUOSAS: incluye el brandy, whisky, ginbra, ron, anís y otras bebidas espirituosas

GASTO TOTAL EN ALIMENTACIÓN (Hogares+ H/R+Instituciones)

PRODUCTOS	GASTO TOTAL. 1º SEMESTRE 2008.				GASTO TOTAL. 1º SEMESTRE 2009.				PORCENTAJE 09/08. 1º SEMESTRE 2009.			
	Millones de Euros				Millones de Euros				%			
	Hogares	H/R	Instituciones	TOTAL	Hogares	H/R	Instituciones	TOTAL	Hogares	H/R	Instituciones	TOTAL
HUEVOS	415,02	75,11	18,29	508,42	408,10	71,54	17,83	497,47	-1,7	-4,8	-2,5	-2,2
CARNE	7.443,47	1.479,02	278,23	9.200,72	7.418,16	1.331,35	282,33	9.031,84	-0,3	-10,0	1,5	-1,8
PESCA	4.367,05	1.057,22	171,92	5.596,19	4.245,51	892,38	173,08	5.310,96	-2,8	-15,6	0,7	-5,1
LECHE LÍQUIDA	1.545,47	171,78	54,64	1.771,90	1.358,19	156,62	51,83	1.566,64	-12,1	-8,8	-5,1	-11,6
OTRAS LECHES	123,84	6,16	2,95	132,94	101,10	9,65	3,22	113,97	-18,4	56,6	9,3	-14,3
DERIVADOS LÁCTEOS	2.719,45	550,59	131,42	3.401,46	2.709,62	479,08	99,04	3.287,74	-0,4	-13,0	-24,6	-3,3
PAN	2.424,04	459,10	108,82	2.991,96	2.317,76	405,75	111,59	2.835,10	-4,4	-11,6	2,5	-5,2
BOLLERÍA/PASTELERÍA/GALLETAS/CEB	1.233,76	170,91	51,63	1.456,29	1.278,46	191,83	47,98	1.518,27	3,6	12,2	-7,1	4,3
CHOCOLATES/CACAOS/SUCEDANEOS	403,04	27,79	10,93	441,77	412,02	26,71	8,80	447,53	2,2	-3,9	-19,5	1,3
CAFES E INFUSIONES	338,17	354,77	32,14	725,08	354,95	383,94	20,71	759,59	5,0	8,2	-35,6	4,8
ARROZ	127,94	17,16	6,14	151,24	132,26	15,88	9,26	157,40	3,4	-7,4	50,8	4,1
PASTAS ALIMENTICIAS	149,49	24,33	10,07	183,90	148,56	21,24	10,32	180,12	-0,6	-12,7	2,5	-2,1
AZUCAR	90,67	48,17	8,27	147,10	86,06	41,43	7,57	135,06	-5,1	-14,0	-8,5	-8,2
LEGUMBRES	112,00	13,94	9,20	135,14	115,82	12,32	10,90	139,04	3,4	-11,6	18,6	2,9
ACEITES	787,76	227,55	41,51	1.056,82	705,15	160,60	34,31	900,06	-10,5	-29,4	-17,3	-14,8
ACEITES OLIVA	660,79	112,63	23,67	797,09	598,34	69,80	18,59	686,73	-9,5	-38,0	-21,5	-13,8
ACEITES GIRASOL	100,83	77,49	11,99	190,31	88,23	58,29	11,76	158,28	-12,5	-24,8	-1,9	-16,8
MARGARINA	55,82	8,25	3,12	67,19	61,29	7,02	2,94	71,25	9,8	-14,9	-5,8	6,0
PATATAS FRESCAS	363,62	69,23	21,53	454,38	337,20	58,08	19,48	414,76	-7,3	-16,1	-9,5	-8,7
PATATAS CONGELADAS	26,31	98,46	7,47	132,24	24,70	109,90	7,17	141,76	-6,1	11,6	-4,1	7,2
PATATAS PROCESADAS	128,36	63,76	3,36	195,48	131,95	32,62	3,48	168,05	2,8	-48,8	3,5	-14,0
VERDURAS/HORTALIZAS FRESCAS	2.101,96	232,62	82,69	2.417,27	2.116,75	208,59	76,16	2.401,51	0,7	-10,3	-7,9	-0,7
FRUTAS FRESCAS	3.022,28	139,06	71,51	3.232,85	2.906,78	117,17	65,79	3.089,74	-3,8	-15,7	-8,0	-4,4
ACEITUNAS	146,84	39,75	3,31	189,90	142,62	35,53	4,21	182,36	-2,9	-10,6	27,3	-4,0
FRUTOS SECOS	293,83	39,53	2,81	336,17	320,09	32,64	1,76	354,49	8,9	-17,4	-37,4	5,4
FRUTAS Y HORTALIZAS TRANSFORMA	620,34	133,55	47,03	800,91	629,06	117,05	58,49	804,60	1,4	-12,4	24,4	0,5
PLATOS PREPARADOS	995,39	274,26	69,70	1.339,35	1.022,35	289,01	75,06	1.386,42	2,7	5,4	7,7	3,5
SALSAS	141,79	139,62	11,33	292,74	151,11	144,32	10,21	305,64	6,6	3,4	-9,9	4,4
T.VINOS VINOS.CPRD TRANQUILO	217,33	477,90	2,24	697,47	223,28	423,59	2,84	649,72	2,7	-11,4	27,2	-6,8
VINO DE MESA	146,38	128,71	2,78	277,87	131,69	118,11	3,58	253,38	-10,0	-8,2	28,9	-8,8
ESPUMOSOS Y CAVAS	47,30	41,13	0,74	89,17	42,33	32,74	0,61	75,69	-10,5	-20,4	-16,7	-15,1
OTROS VINOS	47,31	75,37	3,26	125,94	48,85	54,65	4,46	107,96	3,3	-27,5	36,9	-14,3
CERVEZAS	397,27	1.402,05	15,61	1.814,93	423,10	1.377,28	15,64	1.816,02	6,5	-1,8	0,2	0,1
BEBIDAS ESPIRITUOSAS	169,16	1.026,28	2,95	1.198,39	178,71	965,44	5,95	1.150,09	5,6	-5,9	101,6	-4,0
ZUMOS	231,41	92,88	16,73	341,03	226,55	92,48	15,36	334,39	-2,1	-0,4	-8,2	-1,9
AGUA MINERAL	255,06	171,32	18,67	445,05	248,31	161,74	17,79	427,83	-2,6	-5,6	-4,7	-3,9
GASEOSAS Y BEBIDAS REFRESCANTE	734,84	944,52	28,89	1.708,25	749,83	887,09	25,71	1.662,63	2,0	-6,1	-11,0	-2,7
OTROS PRODUCTOS EN PESO	392,88	141,96	25,60	560,44	420,09	133,34	25,39	578,82	6,9	-6,1	-0,8	3,3
OTROS PRODUCTOS EN VOLUMEN	113,17	52,24	5,65	171,06	129,08	34,25	6,48	169,81	14,1	-34,4	14,7	-0,7
TOTAL ALIMENTACIÓN	32.929,18	10.474,31	1.383,07	44.786,57	32.457,46	9.632,49	1.337,26	43.427,21	-1,4	-8,0	-3,3	-3,0

* OTROS VINOS: incluye los vinos de Aguja D.O., vinos de Licor D.O., Otros Vinos+Espumosos sin D.O.

* BEBIDAS ESPIRITUOSAS: incluye el brandy, whisky, ginbra, ron, anis y otras bebidas espirituosas

CONSUMO ALIMENTARIO EN EL HOGAR. Clasificación COICOP

	MILES de Kgs	MILES de €	PART. MERC. VALOR	CONSUMOXCA PITA	GASTOXCAPIT A €	PRECIO MEDIO €/Kilo
	sep-09	sep-09	sep-09	sep-09	sep-09	sep-09
0.1.1 ALIMENTACION	1.862.755,59	4.536.320,66	90,56	40,66	99,02	2,44
0.1.1.1 PAN Y CEREALES	228.847,28	620.257,64	12,38	5,00	13,54	2,71
0.1.1.1.1 ARROZ	14.116,60	19.849,58	0,40	0,31	0,43	1,41
0.1.1.1.2 PAN	142.576,88	334.483,77	6,68	3,11	7,30	2,35
0.1.1.1.3 OTROS PRODUCTOS DE PANADERIA	35.290,59	140.880,98	2,81	0,77	3,08	3,99
0.1.1.1.4 PASTAS ALIMENTICIAS	15.194,37	34.329,32	0,69	0,33	0,75	2,26
0.1.1.1.5 PRODUCTOS PASTELERÍA/MASAS COCINADAS	8.315,47	53.251,98	1,06	0,18	1,16	6,40
0.1.1.1.7 CEREALES/OTROS ELABORADOS CON CEREALES	13.353,36	37.462,01	0,75	0,29	0,82	2,81
0.1.1.2 CARNE	181.016,69	1.185.373,38	23,66	3,95	25,88	6,55
0.1.1.2.1 BOVINO FRESCA/REFRIGERADA/CONGELADA	23.597,62	213.234,89	4,26	0,52	4,65	8,40
0.1.1.2.2 PORCINO FRESCA/REFRIGERADA/CONGELADA	37.128,39	217.612,23	4,34	0,81	4,75	1,32
0.1.1.2.3 OVINO/CAPRINO FRESCA/REFRIGERADA/CONGELADA	5.804,75	59.578,54	1,19	0,13	1,30	10,26
0.1.1.2.4 AVE FRESCA/REFRIGERADA/CONGELADA	51.347,60	221.239,93	4,42	1,12	4,83	3,05
0.1.1.2.5 CHARCUTERIA	42.229,51	354.891,27	7,08	0,92	7,75	8,40
0.1.1.2.6 CARNES PREPARADAS	10.517,23	63.946,92	1,28	0,23	1,40	6,08
0.1.1.2.7 DESPOJOS/CASQUERÍA	3.110,04	12.504,83	0,25	0,07	0,27	4,02
0.1.1.2.8 OTRAS CARNES	6.931,97	39.926,53	0,80	0,15	0,87	5,76
0.1.1.2.9 CARNE CONGELADA	349,58	2.438,24	0,05	0,01	0,05	6,97
0.1.1.3 PESCADO	99.420,42	666.330,78	13,30	2,17	14,55	6,70
0.1.1.3.1 PESCADO FRESCO/REFRIGERADO	44.920,99	289.603,67	5,78	0,98	6,32	6,45
0.1.1.3.2 PESCADO CONGELADO	11.060,63	69.689,69	1,39	0,24	1,52	6,30
0.1.1.3.3 MOLUSCOS/CRUSTACEOS FRESCOS/CONGELADOS	25.704,68	174.267,72	3,48	0,56	3,80	6,78
0.1.1.3.4 PESCADOS/MARISCOS SECOS/AHUMADOS	1.504,96	19.460,54	0,39	0,03	0,42	12,93
0.1.1.3.5 OTRAS CONSERVAS DE PESCADO	16.229,17	113.309,16	2,26	0,35	2,47	6,98
0.1.1.4 LECHE/QUESO/HUEVOS	425.172,73	640.225,26	12,78	9,28	13,98	1,51
0.1.1.4.1 LECHE ENTERA	93.995,81	64.004,33	1,28	2,05	1,40	0,68
0.1.1.4.2 LECHE DESNATADA	69.878,33	52.182,00	1,04	1,53	1,14	0,75
0.1.1.4.2 LECHE SEMI	112.388,50	76.878,92	1,53	2,45	1,68	0,68
0.1.1.4.3 LECHE CONSERVADA	8.873,30	21.083,63	0,42	0,19	0,46	2,38
0.1.1.4.4 YOGURES	61.292,93	149.920,09	2,99	1,34	3,27	2,45
0.1.1.4.5 QUESO/REQUESON	22.700,89	160.208,43	3,20	0,50	3,50	7,06
0.1.1.4.6 OTROS PRODUCTOS A BASE DE LECHE	24.863,73	52.937,44	1,06	0,54	1,16	2,13
0.1.1.4.7 HUEVOS	31.179,25	63.010,43	1,26	0,68	1,38	2,02
0.1.1.5 ACEITES Y GRASAS	55.125,96	123.877,48	2,47	1,20	2,70	2,25
0.1.1.5.1 MANTEQUILLA	816,93	4.949,01	0,10	0,02	0,11	6,06
0.1.1.5.2 MARGARINA	2.730,42	8.933,63	0,18	0,06	0,20	3,27
0.1.1.5.3 ACEITE DE OLIVA	35.621,63	89.097,46	1,78	0,78	1,94	2,50
0.1.1.5.4 OTROS ACEITES	15.004,78	15.371,56	0,31	0,33	0,34	1,02
0.1.1.5.5 OTRAS GRASAS ANIMALES	952,21	5.525,82	0,11	0,02	0,12	5,80

CONSUMO ALIMENTARIO EN EL HOGAR. Clasificación COICOP

	MILES de Kgs	MILES de €	PART. MERC. VALOR	CONSUMOXCAPITA	GASTOXCAPITA €	PRECIO MEDIO €/Kilo
	sep-09	sep-09	sep-09	sep-09	sep-09	sep-09
0.1.1.6 FRUTAS	379.827,63	539.807,13	10,78	8,29	11,78	1,42
0.1.1.6.1 CITRICOS	44.607,28	52.801,10	1,05	0,97	1,15	1,18
0.1.1.6.2 PLATANOS	29.684,35	40.603,26	0,81	0,65	0,89	1,37
0.1.1.6.3 MANZANAS	38.208,14	46.217,84	0,92	0,83	1,01	1,21
0.1.1.6.4 PERAS	28.884,18	38.886,31	0,78	0,63	0,85	1,35
0.1.1.6.5 FRUTAS CON HUESO	67.962,76	96.162,56	1,92	1,48	2,10	1,41
0.1.1.6.6 BAYAS	22.025,73	39.676,22	0,79	0,48	0,87	1,80
0.1.1.6.7 OTRAS FRUTAS	136.157,10	164.503,33	3,28	2,97	3,59	1,21
0.1.1.6.8 FRUTOS SECOS	8.228,92	52.247,24	1,04	0,18	1,14	6,35
0.1.1.6.9 FRUTAS PREPARADAS/CONSERVAS	4.069,17	8.709,28	0,17	0,09	0,19	2,14
0.1.1.7 HORTALIZAS	396.061,08	558.950,08	11,16	8,65	12,20	1,41
0.1.1.7.0 OTRAS VERDURAS	23.053,83	47.868,19	0,96	0,50	1,04	2,08
0.1.1.7.1 HORTALIZAS DE HOJA/TALLO	20.628,10	38.648,83	0,77	0,45	0,84	1,87
0.1.1.7.2 COLES	6.556,05	6.744,79	0,13	0,14	0,15	1,03
0.1.1.7.3 HORTALIZAS CULTIVADAS POR SU FRUTO	141.120,38	202.466,68	4,04	3,08	4,42	1,43
0.1.1.7.4 HORTALIZAS CON RAIZ	52.508,79	66.313,34	1,32	1,15	1,45	1,26
0.1.1.7.5 LEGUMBRES / HORTALIZAS SECAS	6.796,34	12.294,54	0,25	0,15	0,27	1,81
0.1.1.7.6 LEGUMBRES / HORTALIZAS CONGELADAS	13.910,38	30.004,14	0,60	0,30	0,65	2,16
0.1.1.7.7 LEGUMBRES / HORTALIZAS CONSERVA	33.654,07	81.348,64	1,62	0,73	1,78	2,42
0.1.1.7.8 PATATAS FRESCAS / CONGELADAS	93.619,53	53.295,11	1,06	2,04	1,16	0,57
0.1.1.7.9 PATATAS PROCESADAS	4.213,62	19.965,81	0,40	0,09	0,44	4,74
0.1.1.8 AZUCAR/CONFITURAS/MIEL/CHOCOLATE/CONFITERIA/HELADO	37.574,22	112.704,04	2,25	0,82	2,46	3,00
0.1.1.8.1 AZUCAR	16.444,71	16.840,99	0,34	0,36	0,37	1,02
0.1.1.8.2 CONFITERIA/MERMELADA/MIEL	3.794,65	14.774,38	0,29	0,08	0,32	3,89
0.1.1.8.3 CHOCOLATE	5.478,15	37.402,74	0,75	0,12	0,82	6,83
0.1.1.8.4 CONFITERIA	202,77	1.460,53	0,03	0,00	0,03	7,20
0.1.1.8.5 HELADOS	11.653,94	42.225,42	0,84	0,25	0,92	3,62
0.1.1.9 PRODUCTOS ALIMENTICIOS NO NUESTRADOS ANTERIORMENTE	42.855,12	88.794,86	1,77	0,94	1,94	2,07
0.1.1.9.1 SALSAS	18.248,69	38.755,63	0,77	0,40	0,85	2,12
0.1.1.9.2 SAL/ESPECIAS	8.167,87	8.887,21	0,18	0,18	0,19	1,09
0.1.1.9.3 SOPAS / CALDOS	13.537,12	20.848,03	0,42	0,30	0,46	1,54
0.1.1.9.6 OTROS PRODUCTOS EN PESO	2.901,43	20.303,99	0,41	0,06	0,44	7,00
0.1.2 BEBIDAS NO ALCOHOLICAS	426.722,75	297.495,74	5,94	9,31	6,49	0,70
0.1.2.1 CAFE/TE/CACAO	10.511,49	69.599,38	1,39	0,23	1,52	6,62
0.1.2.1.1 CAFE	5.327,59	43.162,27	0,86	0,12	0,94	8,10
0.1.2.1.2 TE/INFUSIONES	346,06	7.976,16	0,16	0,01	0,17	23,05
0.1.2.1.3 CACAO	4.837,84	18.460,95	0,37	0,11	0,40	3,82
0.1.2.2 AGUA/BEBIDAS REFRESCANTES/ZUMOS	402.133,89	209.734,87	4,19	8,78	4,58	0,52
0.1.2.2.1 AGUA MINERAL	193.164,62	40.643,17	0,81	4,22	0,89	0,21
0.1.2.2.2 BEBIDAS REFRESCANTES	165.005,05	130.062,66	2,60	3,60	2,84	0,79
0.1.2.2.3 ZUMOS DE FRUTA	43.764,43	38.870,11	0,78	0,96	0,85	0,89
0.1.2.2.4 ZUMOS DE VEGETALES(N.D.)	199,80	158,93	0,00	0,00	0,00	0,80
0.1.2.3 OTROS PRODUCTOS EN VOLUMEN	14.077,36	18.161,50	0,36	0,31	0,40	1,29
0.2.1 BEBIDAS ALCOHOLICAS	103.045,85	175.542,51	3,50	2,25	3,83	1,70
0.2.1.1 ESPIRITUOSOS Y LICORES	3.169,49	29.631,54	0,59	0,07	0,65	9,35
0.2.1.2 VINOS	36.126,77	70.265,99	1,40	0,79	1,53	1,94
0.2.1.2.1 VINO DE UVA / OTRAS FRUTAS FERMENTADAS	31.731,54	56.094,85	1,12	0,69	1,22	1,77
0.2.1.2.1.1 V CPRD	10.080,85	33.416,53	0,67	0,22	0,73	3,31
0.2.1.2.1.2 MESA	21.132,94	21.835,33	0,44	0,46	0,48	1,03
0.2.1.2.1.3 SIDRA	517,76	842,99	0,02	0,01	0,02	1,63
0.2.1.2.2 OTROS VINOS	4.395,23	14.171,14	0,28	0,10	0,31	3,22
0.2.1.3 CERVEZAS	63.749,59	75.644,98	1,51	1,39	1,65	1,19