



GOBIERNO
DE ESPAÑA

MINISTERIO
DE MEDIO AMBIENTE
Y MEDIO RURAL Y MARINO

LA ALIMENTACIÓN MES A MES

NOVIEMBRE

2010

AVANCE DE DATOS PROVISIONALES

METODOLOGÍA del Panel de Consumo Alimentario

El panel de consumo Alimentario se está desarrollando en el Ministerio de Medio Ambiente, y Medio Rural y Marino desde el año 1987 y su objetivo principal es el conocimiento de la demanda directa de alimentos en España, distinguiendo entre el consumo en hogares, en hostelería/restauración e instituciones, para lo que se aplica la siguiente Metodología:

HOGARES:

Universo: Todos los hogares de la península, Baleares y Canarias, sin incluir Ceuta y Melilla (17.020.860 en 2009 y 16.710.190 en 2008)

Muestra: 8.000 Hogares que apuntan diariamente sus compras con un lector óptico. La elección de esta muestra es al azar con un método bietápico. En la primera etapa se seleccionan los puntos de sondeo en función del tamaño de las poblaciones para cada una de las regiones. En la segunda, se selecciona los colaboradores en cada uno de los puntos elegidos.

EXTRAHOGAR:

Se realizan dos paneles para el conocimiento del consumo Extradoméstico:

1- El panel de consumo alimentario en Hostelería/Restauración comercial y Social, del que se obtiene el volumen y gasto realizado en alimentación por el sector, las cifras son suministradas por los encargados de compras de los establecimientos. Es continuación del que se venía haciendo desde el año 1987 pero con mejoras metodológicas y muestrales. Se ha aumentado la muestra hasta 1.500 establecimientos de Hostelería/Restauración comercial y 300 para la social, con recogida por auditoría personal de las encuestas. Dado que esta nueva metodología se empezó hace algo más de un año, en este momento ya se pueden dar resultados comparativos de los Trimestres del año 2009 con respecto al 2008, por lo que se presentan en este informe los resultados del 1º Semestre en H/R de 2009 comparados con los del mismo periodo de 2008, así como la suma total de alimentación al considerar los hogares también.

2- El panel de consumo extradoméstico realizado a los consumidores. Durante dos semanas al trimestre nos proporcionaran información de todas las comidas realizadas fuera del hogar, lugar a donde acudieron, qué comieron, precio de la misma, razones por las que comieron fuera del hogar, etc. En el trimestre se le preguntarán a 7.000 personas comprendidas entre 10 años y mayores de 65 años, que corresponden con unas 550 personas cada semana. Los resultados de la última oleada otoño 2008-invierno de 2009 ya están colgados en al Web del MARM

Con ambos estudios se tiene un conocimiento bastante profundo del consumo dentro del sector extradoméstico.

CONSUMO ALIMENTARIO EN EL HOGAR
Panel de Consumo Alimentario



Consumo en Noviembre 2010

El Consumo de Alimentos en los hogares de España continúa cayendo (-1,1%).

La estabilidad de los precios en Octubre mantienen esta misma tendencia en gasto (-1,1%).

- Estabilización en los precios medios
- Leche y Derivados Lácteos incrementan su compra en el hogar.
- Caída del consumo de Pescados Frescos (-7,4%), Pan, (-7,4%), Huevos, (-3,7%), Aceite de Girasol (-3,5%), Hortalizas Frescas (-6,0%) y las Frutas Frescas (-3,2%), principalmente las peras (-15,6%) y las naranjas (-12,3%).

Consumo en el Año Móvil (Diciembre 2009 a Noviembre 2010)

El Gasto en Alimentación asciende a 67.760,6 millones de Euros, siendo un -1,2% por debajo que el año anterior debido al menor precio medio de compra (-1,1%).

Anualmente, el consumo de alimentos en el hogar se mantiene estable (-0,2%).

Pero el consumo per cápita en el último año móvil deciente un -2,0%

- Incremento en el consumo de Carne Fresca (+0,8%), siendo la carne de Pollo la única variedad que crece (+5,4%), frente al Vacuno (-4,9%) y Ovino/Caprino (-2,7%); se mantiene estable el Cerdo (-0,2%).
- Descenso del consumo del Total Pesca (-4,7%): caen los Pescados un -5,3% y los Mariscos un -7,6%.
- Importante crecimiento de consumo de los Derivados Lácteos (+6,6%), destacando los incrementos de los Yogurt (+8,6%) y del Queso (+5,8%)
- Incremento del consumo de Aceite de Oliva (+2,6%) y descenso de la variedad Girasol (-2,4%).
- Cae el consumo de Patatas Frescas (-6,4%). Su precio se incrementa considerablemente.
- La Tienda Tradicional, el cual supone el 19,1% de cuota en Volumen para el T. Alimentación, es el canal de compra que más ha visto mermado el volumen de compra con respecto al año anterior (-7,6%). Seguido por los Hipermercados, que han disminuido un -4,7% su volumen en Total Alimentación.
- En el caso de la Alimentación Fresca, el primer canal de distribución: la Tienda Tradicional (39,7%) continúa cayendo el volumen en este canal de compra (-7,9%). En contraposición, se encuentran los Súper+Autos, que han incrementado el volumen un +7,6%; este canal de distribución tiene un 30,6% de cuota en volumen en Alimentación Fresca.

	TAM Noviembre 2010	% Variación Tam Noviembre 10 vs Tam Noviembre 09	% Variación Septiembre 10 vs Septiembre 09	% Variación Octubre 10 vs Octubre 09	% Variación Noviembre 10 vs Noviembre 09
Volumen (Millones Kgs/Lts.)	30.709,55	-0,2%	-1,8%	-2,8%	-1,1%
Valor (Millones €)	67.760,57	-1,2%	-3,9%	-3,4%	-1,1%
Precio Medio	2,21	-1,1%	-2,2%	-0,6%	0,0%

Consumo x Capita	670,65	-2,0%	-3,6%	-4,5%	-2,9%
Gasto x Capita	1.480,34	-3,1%	-5,7%	-5,1%	-2,9%



CONSUMO ALIMENTARIO EN EL HOGAR

LA ALIMENTACIÓN MES A MES TAM DE NOVIEMBRE HOGARES							
Productos	Cantidad (Millones de Kgs/ Lt)		Evolución	Valor (Millones de €)		Evolución	Kg / Lt per Cápita
	2009	2010	%10/09	2009	2010	%10/09	2010
TOTAL ALIMENTACION	30.761,4	30.709,5	-0,2	68.606,0	67.760,6	-1,2	670,7
TOTAL CARNE	2.398,0	2.447,5	2,1	15.825,1	15.710,9	-0,7	53,47
TOTAL PESCA	1.338,5	1.275,6	-4,7	9.371,3	8.874,4	-5,3	27,87
T.FRUTAS FRESCAS	4.711,0	4.742,3	0,7	6.224,8	6.330,6	1,7	103,55
T HORTALIZAS Y PATATAS FRESCAS	4.077,0	3.896,9	-4,4	5.241,2	5.316,3	1,4	85,09
PAN	1.848,5	1.691,9	-8,5	4.437,7	3.957,8	-10,8	36,95
TOTAL ACEITE	621,6	625,3	0,6	1.333,1	1.314,0	-1,4	13,65
HUEVOS KGS	402,5	382,5	-5,0	813,6	756,4	-7,0	8,35
LECHE y DERIVADOS LACTEOS	5.173,1	5.294,6	2,3	8.506,5	8.507,0	0,0	115,62
TOTAL VINOS y ESPUMOSOS	442,8	453,7	2,5	1.094,5	1.118,1	2,2	9,92
AGUA DE BEBIDA ENVAS.	2.525,7	2.446,7	-3,1	539,7	510,7	-5,4	53,42
BEBIDAS ALCOHOLICAS ALTA GRADUACIÓN	46,0	48,7	5,9	459,7	473,0	2,9	1,07
BEBID.REFR y GASEOSAS	2.064,5	2.104,8	2,0	1.677,6	1.638,1	-2,4	45,97
RESTO ALIMENTACIÓN	5.112,0	5.299,1	3,7	13.081,1	13.253,3	1,3	115,73

LA ALIMENTACIÓN MES A MES MES DE NOVIEMBRE HOGARES							
Productos	Cantidad (Millones de Kgs / Lt)		Evolucion	Valor (Millones de €)		Evolucion	Kg / Lt per Capita
	2009	2010	%10/09	2009	2010	%10/09	2010
TOTAL ALIMENTACION	2.514,2	2.486,9	-1,1	5.748,5	5.687,6	-1,1	54,2
TOTAL CARNE	206,4	210,5	2,0	1.333,0	1.343,2	0,8	4,59
TOTAL PESCA	115,2	105,5	-8,4	806,1	746,4	-7,4	2,30
T.FRUTAS FRESCAS	375,8	363,7	-3,2	516,5	496,7	-3,8	7,93
T HORTALIZAS Y PATATAS FRESCAS	324,5	306,2	-5,7	403,9	425,8	5,4	6,67
PAN	154,3	143,0	-7,4	369,4	334,8	-9,4	3,12
TOTAL ACEITE	49,1	50,9	3,6	107,0	107,7	0,7	1,11
HUEVOS KGS	32,7	31,5	-3,7	64,8	61,3	-5,3	0,69
LECHE + DERIVADOS LACTEOS	431,9	443,9	2,8	688,6	702,7	2,0	9,68
TOTAL VINOS y ESPUMOSOS	38,0	36,9	-2,9	91,8	86,6	-5,7	0,80
AGUA DE BEBIDA ENVAS.	194,6	183,9	-5,5	41,9	38,2	-8,8	4,01
BEBIDAS ALCOHOLICAS ALTA GRADUACIÓN	4,1	5,3	29,7	37,1	36,0	-2,8	0,12
BEBID.REFR y GASEOSAS	155,7	158,2	1,6	126,6	122,0	-3,6	3,45
RESTO ALIMENTACIÓN	431,9	447,6	3,6	1.161,8	1.186,2	2,1	9,76

* T Hortalizas y Patatas Frescas: incluye todas las hortalizas frescas y las patatas frescas

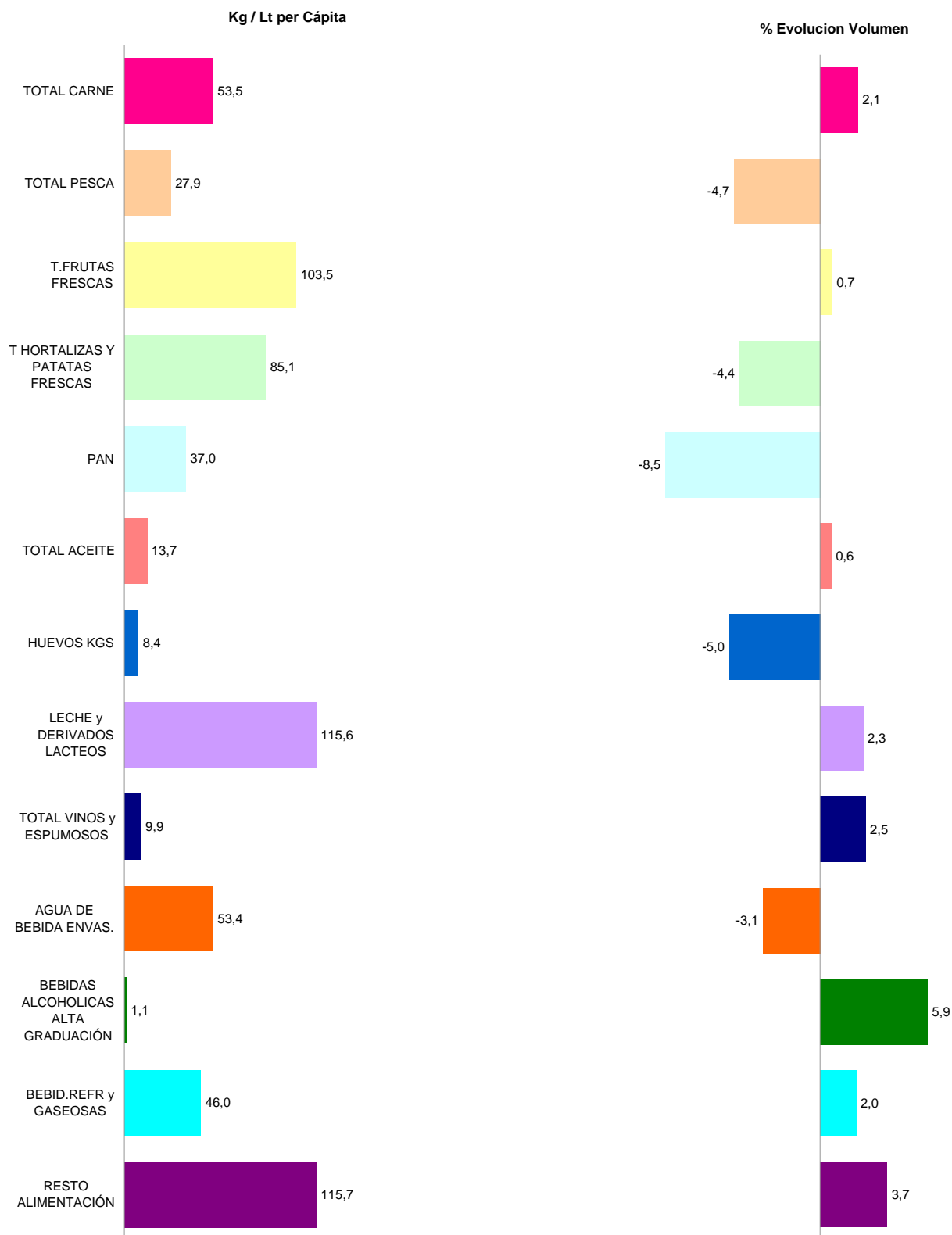
* Leche y Derivados Lácteos =incluye Leche Líquida, Preparados Lácteos, Total Otras Leches, Derivados Lácteos

* Bebidas Alcohólicas alta Graduación: incluye Brandy, Whisky, Ginebra, Ron, Anís, Bebidas Espirituosas

* Resto Alimentación: todos aquellos productos no desglosados.

TAM NOVIEMBRE 2010

TOTAL ALIMENTACIÓN (HOGAR)	
CONSUMO PER CAPITA 670,65 Kg / Lt per Cápita	VOLUMEN EN LA CESTA DE LA COMPRA 30.709,5 Cantidad (Millones de Kgs/ Lt)



* T Hortalizas y Patatas Frescas: incluye todas las hortalizas frescas y las patatas frescas

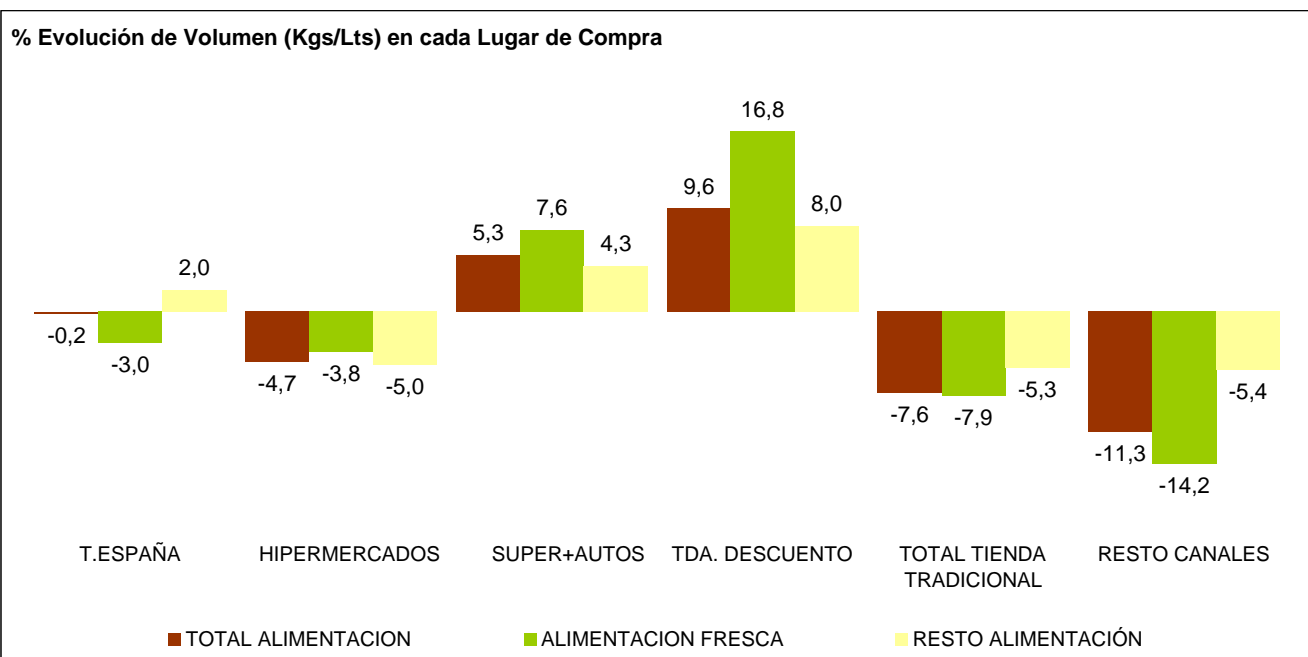
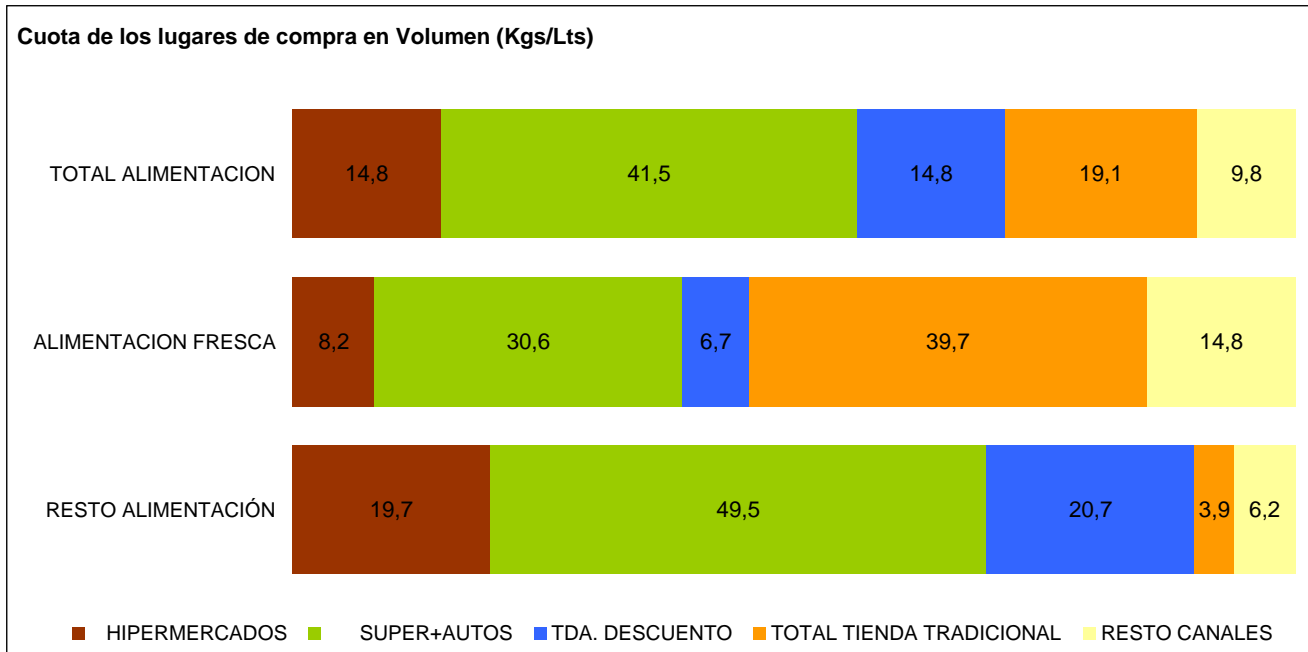
* Leche y Derivados Lácteos =incluye Leche Líquida, Preparados Lácteos, Total Otras Leches, Derivados Lácteos

* Bebidas Alcohólicas alta Graduación: incluye Brandy, Whisky, Ginebra, Ron, Anís, Bebidas Espirituosas

* Resto Alimentación: todos aquellos productos no desglosados.

CONSUMO ALIMENTARIO EN EL HOGAR

TAM NOVIEMBRE 2010



TOTAL TIENDA TRADICIONAL: Tda. Tradicional, Pescadería, Carnicería/Charc, Panadería, Tda. Congelados, Mercados y Plazas.
 RESTO CANALES: Mercadillos, Autoconsumo, Economato/Coop, Herboristería, Farmacia, Venta Domicilio, Lechería, Bar-Bodega

LA ALIMENTACIÓN MES A MES							
TAM NOVIEMBRE 2010 VS TAM NOVIEMBRE 2009							
HOGARES							
Productos	Cantidad (Millones de Kgs / Lt)		Evolucion	Valor (Millones de €)		Evolucion	Kg / Lt per Capita
	2009	2010	%10/09	2009	2010	%10/09	2010
HUEVOS KGS	402,5	382,5	-5,0	813,6	756,4	-7,0	8,4
CARNE POLLO FRESCA	635,6	670,1	5,4	2.567,9	2.565,8	-0,1	14,6
CARNE CERDO FRESCA	516,7	515,6	-0,2	3.063,5	3.032,4	-1,0	11,3
CARNE VACUNO FRESCA	330,2	314,2	-4,9	2.967,7	2.778,0	-6,4	6,9
CARNE OVINO/CAPRINO FRESCA	108,7	105,8	-2,7	1.118,9	1.072,0	-4,2	2,3
CARNE TRANSFORMADA	557,1	568,6	2,1	4.756,5	4.826,1	1,5	12,4
RESTO CARNE	249,6	273,2	9,4	1.350,7	1.436,6	6,4	6,0
PESCADOS	754,3	714,1	-5,3	4.926,4	4.619,6	-6,2	15,6
MARISCO/MOLUSCO/CRUS	402,4	371,9	-7,6	2.884,4	2.673,4	-7,3	8,1
CONS.PESCADO/MOLUSCO	181,9	189,5	4,2	1.560,6	1.581,4	1,3	4,1
TOTAL LECHE LIQUIDA	3.531,3	3.543,9	0,4	2.618,6	2.477,1	-5,4	77,4
TOTAL OTRAS LECHE	29,8	32,6	9,6	212,0	246,2	16,1	0,7
T DERIVADOS LACTEOS	1.612,1	1.718,1	6,6	5.675,8	5.783,7	1,9	37,5
PAN	1.848,5	1.691,9	-8,5	4.437,7	3.957,8	-10,8	37,0
BOLL.PAST.GALLET.CERE	590,6	605,5	2,5	2.762,4	2.754,0	-0,3	13,2
CHOCOLATES/CACAOS/SUC	152,6	152,0	-0,4	936,5	942,9	0,7	3,3
CAFES E INFUSIONES	77,3	77,2	-0,1	717,8	763,5	6,4	1,7
ARROZ	167,6	176,9	5,6	243,0	241,5	-0,6	3,9
TOTAL PASTAS	166,7	176,4	5,8	293,8	295,0	0,4	3,9
AZUCAR	196,6	187,7	-4,5	177,4	155,8	-12,2	4,1
LEGUMBRES	146,4	147,9	1,0	229,5	220,2	-4,1	3,2
ACEITE DE OLIVA	438,0	449,5	2,6	1.132,0	1.133,5	0,1	9,8
ACEITE DE GIRASOL	165,1	161,1	-2,4	170,5	157,9	-7,4	3,5
RESTO ACEITE	18,5	14,8	-20,3	30,6	22,6	-26,2	0,3
PATATAS FRESCAS	1.162,2	1.087,4	-6,4	683,3	687,5	0,6	23,7
PATATAS CONGELADAS	39,7	43,6	9,8	48,3	49,9	3,4	1,0
PATATAS PROCESADAS	57,4	58,2	1,3	271,7	276,8	1,9	1,3
TOMATES	671,7	654,4	-2,6	928,2	968,2	4,3	14,3
RESTO HORTALIZAS FRESCAS	2.243,2	2.155,1	-3,9	3.629,8	3.660,5	0,8	47,1
CITRICOS	1.381,3	1.371,7	-0,7	1.378,4	1.536,7	11,5	30,0
RESTO FRUTAS FRESCAS	3.329,7	3.370,6	1,2	4.846,4	4.794,0	-1,1	73,6
ACEITUNAS	104,3	102,2	-2,1	292,4	285,2	-2,5	2,2
FRUTOS SECOS	126,7	132,2	4,3	770,4	794,2	3,1	2,9
T.FRUTA&HORTA.TRANSF	592,8	628,4	6,0	1.241,2	1.277,7	2,9	13,7
PLATOS PREPARADOS	507,7	540,6	6,5	2.088,5	2.159,5	3,4	11,8
VINOS TRANQUILOS D.O.	139,3	146,0	4,8	520,8	547,8	5,2	3,2
ESPUMOSOS/CAVAS D.O.	30,1	28,8	-4,4	162,5	158,3	-2,6	0,6
VINO DE MESA SIN D.O.	230,5	236,4	2,5	270,5	270,7	0,1	5,2
OTROS VINOS	57,0	58,4	2,5	171,2	176,3	2,9	1,3
CERVEZAS	770,0	762,9	-0,9	929,0	900,9	-3,0	16,7
BEBIDAS ALCOHOLICAS ALTA GRADUACIÓN	46,0	48,7	5,9	459,7	473,0	2,9	1,1
TOTAL ZUMO Y NECTAR	517,9	574,0	10,8	467,8	494,1	5,6	12,5
AGUA DE BEBIDA ENVAS.	2.525,7	2.446,7	-3,1	539,7	510,7	-5,4	53,4
GASEOSAS Y BEBID.REFR	2.064,5	2.104,8	2,0	1.677,6	1.638,1	-2,4	46,0
O PRODUCTOS EN PESO	444,2	450,6	1,4	1.324,1	1.331,3	0,5	9,8
O PRODUCTOS EN VOLUMEN	223,6	250,1	11,9	287,4	310,8	8,1	5,5
.TOTAL ALIMENTACION	30.761,4	30.709,5	-0,2	68.606,0	67.760,6	-1,2	670,7

* RESTO CARNE: incluye la carne de despojos, de pavo, de avestruz, carne congelada.....

* T DERIVADOS LACTEOS: Incluye Preparados Lacteos y Derivados Lacteos

* RESTO ACEITE: Incluye todos los aceites que no son de Oliva o Girasol

* RESTO HORTALIZAS FRESCAS: incluye los ajos, las cebollas, las coles, los pepinos, verduras de hojas.....

* CITRICOS: incluyen las Naranjas, Mandarinas y Limones

* RESTO FRUTAS FRESCAS: incluyen los platanos, las fresas y fresones, el melon, la sandía, las uvas, el kiwi.....

* OTROS VINOS: incluye los vinos de Aguja D.O., vinos de Licor D.O., Otros Vinos+Espumosos sin D.O.

* BEBIDAS ESPIRITUOSAS: incluye el Brandy, Whisky, Ginebra, Ron, Anis, Otras Bebidas Espirituosas. Esta rúbrica ha disminuido mucho el consumo, porque en el año 2007 entraban las bebidas con vino como sangría, tinto de verano etc., que este año van a OTROS PRODUCTOS EN VOLUMEN

* O PRODUCTOS EN PESO: incluye la miel, los edulcorantes, bases pizzas y masas de hojaldre, harinas y semolas, encurtidos, sal, caldos.....

* O PRODUCTOS EN VOLUMEN: incluye la sidra, el vinagre, bebidas con vino, horchata, leche de distinta especie a la de vaca,.....

CONSUMO ALIMENTARIO EN EL HOGAR

	MILES de Kgs./Lts.			MILES de €			CONSUMO X CAPITA		PENETRACION
	TAM NOVIEMBRE 2009	TAM NOVIEMBRE 2010	% EVOL.	TAM NOVIEMBRE 2009	TAM NOVIEMBRE 2010	% EVOL.	TAM NOVIEMBRE 2010	TAM NOVIEMBRE 2010	
TOTAL CARNE	2.397.994,27	2.447.480,68	2,1%	15.825.137,65	15.710.906,36	-0,7%	53,47	97,76	
CARNE FRESCA	1.796.604,42	1.811.862,05	0,8%	10.834.511,66	10.537.958,30	-2,7%	39,58	88,73	
CARNE VACUNO	330.242,35	314.224,33	-4,9%	2.967.690,42	2.778.014,50	-6,4%	6,86	53,40	
CARNE POLLO	635.593,67	670.072,70	5,4%	2.567.860,75	2.565.820,20	-0,1%	14,63	68,74	
CARNE OVINO/CAPRINO	108.732,07	105.763,96	-2,7%	1.118.920,51	1.071.974,78	-4,2%	2,31	16,44	
CARNE CERDO	516.684,01	515.550,95	-0,2%	3.063.507,90	3.032.356,80	-1,0%	11,26	66,29	
CARNE CONGELADA	44.292,72	66.984,89	51,2%	234.168,70	346.816,49	48,1%	1,46	11,06	
CARNE TRANSFORMADA	557.097,13	568.633,75	2,1%	4.756.457,29	4.826.131,58	1,5%	12,42	93,53	
TOTAL PESCA	1.338.533,67	1.275.550,41	-4,7%	9.371.339,87	8.874.356,18	-5,3%	27,87	92,89	
PESCADOS	754.267,62	714.135,86	-5,3%	4.926.353,05	4.619.550,70	-6,2%	15,60	71,24	
PESCADOS FRESCOS	605.713,68	561.576,49	-7,3%	3.982.385,20	3.669.310,28	-7,9%	12,26	54,37	
PESCADOS CONGELADOS	148.553,94	152.559,37	2,7%	943.967,85	950.240,42	0,7%	3,33	40,27	
MARISCO/MOLUSCO/CRUS	402.387,87	371.918,40	-7,6%	2.884.364,43	2.673.371,50	-7,3%	8,14	51,15	
CONS.PESCADO/MOLUSCO	181.878,17	189.496,15	4,2%	1.560.622,39	1.581.433,99	1,3%	4,14	77,23	
TOTAL LECHE LIQUIDA	3.531.266,17	3.543.882,90	0,4%	2.618.610,27	2.477.136,95	-5,4%	77,39	85,02	
LECHE ESTERILIZADA	3.345.449,10	3.389.208,40	1,3%	2.479.555,90	2.359.603,80	-4,8%	74,01	83,86	
LECHE PASTERIZADA	130.442,68	111.838,75	-14,3%	100.864,25	86.167,68	-14,6%	2,44	4,10	
LECHE CRUDA	55.374,39	42.835,75	-22,6%	38.190,13	31.365,47	-17,9%	0,94	0,50	
T DERIVADOS LACTEOS	1.612.107,08	1.718.088,30	6,6%	5.675.836,99	5.783.716,09	1,9%	37,51	*	
YOGURT	414.474,68	450.284,76	8,6%	819.320,81	859.052,47	4,8%	9,83	73,56	
BIFIDUS + LECHE FERMENTADAS	265.241,45	268.448,15	1,2%	938.426,23	897.446,98	-4,4%	5,86	*	
QUESO	339.832,64	359.389,86	5,8%	2.475.252,81	2.552.995,43	3,1%	7,85	89,26	
RESTO DERIVADOS LACTEOS	592.558,31	639.965,53	8,0%	1.442.837,13	1.474.221,22	2,2%	13,97	*	
HUEVOS KGS	402.509,32	382.462,96	-5,0%	813.623,04	756.366,81	-7,0%	8,35	70,50	
PAN	1.848.529,68	1.691.924,77	-8,5%	4.437.732,08	3.957.763,77	-10,8%	36,95	96,26	
LEGUMBRES	146.424,83	147.891,81	1,0%	229.531,52	220.209,60	-4,1%	3,23	40,68	
AZUCAR	196.570,57	187.749,11	-4,5%	177.399,04	155.750,38	-12,2%	4,10	40,69	
TOTAL ACEITE	621.551,07	625.278,56	0,6%	1.333.148,25	1.313.981,60	-1,4%	13,65	52,78	
ACEITE DE OLIVA	437.962,29	449.461,00	2,6%	1.132.039,58	1.133.461,06	0,1%	9,82	41,10	
ACEITE DE GIRASOL	165.070,26	161.056,02	-2,4%	170.464,26	157.901,85	-7,4%	3,52	21,41	

* T DERIVADOS LACTEOS: Incluye Preparados Lacteos y Derivados Lacteos
 * BIFIDUS + LECHE FERMENTADAS: INCLUEN LOS Yogures con Bifidus y las Otras Leches fermentadas
 ** Dato Promedio Mensual

CONSUMO ALIMENTARIO EN EL HOGAR

	MILES de Kgs./Lts.			MILES de €			CONSUMO X CAPITA		PENETRACION	
	TAM NOVIEMBRE 2009	TAM NOVIEMBRE 2010	% EVOL.	TAM NOVIEMBRE 2009	TAM NOVIEMBRE 2010	% EVOL.	TAM NOVIEMBRE 2010	TAM NOVIEMBRE 2010	TAM NOVIEMBRE 2010	TAM NOVIEMBRE 2010
PATATAS FRESCAS	1.162.210,21	1.087.405,80	-6,4%	683.251,89	687.528,45	0,6%	23,75	54,39		
T.HORTALIZAS FRESCAS	2.914.826,07	2.809.537,92	-3,6%	4.557.956,18	4.628.727,35	1,6%	61,34	94,35		
TOMATES	671.652,35	654.425,21	-2,6%	928.198,08	968.177,54	4,3%	14,29	68,55		
CEBOLLAS	365.793,12	347.727,04	-4,9%	336.121,97	359.217,33	6,9%	7,59	54,88		
LECHUGA/ESC./ENDIVIA	245.337,85	224.749,75	-8,4%	468.631,40	448.491,38	-4,3%	4,91	52,33		
PIMIENTOS	235.057,77	218.926,77	-6,9%	381.620,87	369.085,76	-3,3%	4,78	50,01		
JUDIAS VERDES	113.658,69	110.015,84	-3,2%	309.011,36	301.548,37	-2,4%	2,40	25,77		
COLES	92.680,38	92.097,50	-0,6%	98.223,67	96.492,02	-1,8%	2,01	14,00		
T.FRUTAS FRESCAS	4.711.046,60	4.742.300,93	0,7%	6.224.795,52	6.330.628,86	1,7%	103,55	92,52		
NARANJAS	978.390,08	962.684,51	-1,6%	870.732,62	983.924,73	13,0%	21,03	46,02		
MANDARINAS	300.512,55	308.676,49	2,7%	373.404,39	402.281,19	7,7%	6,76	27,60		
LIMONES	102.424,84	100.335,66	-2,0%	134.267,65	150.448,89	12,1%	2,19	28,53		
PLATANOS	470.841,28	516.818,28	9,8%	731.139,33	709.287,15	-3,0%	11,28	61,98		
MANZANAS	564.059,88	564.003,40	0,0%	701.634,42	685.856,60	-2,2%	12,32	54,82		
PERAS	331.141,02	332.867,97	0,5%	470.958,18	453.069,82	-3,8%	7,27	42,63		
MELOCOTONES	227.788,32	219.680,04	-3,6%	321.900,54	319.676,63	-0,7%	4,79	21,61		
ALBARICOQUES	44.373,62	37.313,48	-15,9%	81.830,46	74.815,34	-8,6%	0,81	6,67		
FRESAS/FRESON	124.301,57	111.288,35	-10,5%	285.811,79	275.886,91	-3,5%	2,43	21,43		
MELON	389.788,12	392.937,02	0,8%	360.266,44	359.272,27	-0,3%	8,57	21,16		
SANDIA	334.019,58	365.193,79	9,3%	244.153,08	276.441,81	13,2%	7,96	15,65		
CIRUELAS	90.826,04	82.286,16	-9,4%	151.990,34	138.427,03	-8,9%	1,79	13,25		
CEREZAS	75.167,72	60.175,81	-19,9%	198.648,12	184.063,11	-7,3%	1,31	9,77		
UVAS	107.602,16	104.050,20	-3,3%	219.313,47	215.195,32	-1,9%	2,27	15,68		
KIWI	156.322,46	158.262,61	1,2%	354.717,64	339.883,75	-4,2%	3,46	29,04		
VINOS TRANQUILOS D.O.	139.301,36	145.965,72	4,8%	520.816,92	547.784,36	5,2%	3,19	19,32		
ESPUMOSOS/CAVAS D.O.	30.124,40	28.787,77	-4,4%	162.500,24	158.311,11	-2,6%	0,63	6,06		
VINO DE MESA SIN D.O.	230.548,49	236.382,87	2,5%	270.526,03	270.697,10	0,1%	5,16	*		
OTROS VINOS	57.012,93	58.417,72	2,5%	171.222,34	176.269,59	2,9%	1,28	*		
CERVEZAS	769.982,71	762.852,19	-0,9%	929.003,53	900.939,19	-3,0%	16,66	46,00		
SIDRA	15.208,42	15.523,64	2,1%	26.253,74	26.447,04	0,7%	0,34	3,32		
BEBIDAS ESPIRITUOSAS	46.036,98	48.737,75	5,9%	459.652,43	473.032,37	2,9%	1,07	*		
BEBIDA CON VINO	38.034,53	44.350,92	16,6%	30.602,11	32.141,15	5,0%	0,97	4,44		
TOTAL ZUMO Y NECTAR	517.885,21	574.002,32	10,8%	467.761,67	494.127,48	5,6%	12,53	48,09		

* OTROS VINOS: incluye los vinos de Aguja D.O., vinos de Licor D.O., Otros Vinos+Espumosos sin D.O.

* BEBIDAS ESPIRITUOSAS: incluye el brandy, whisky, ginbra, ron, anís y otras bebidas espirituosas

* BEBIDAS CON VINO: Incluye las sangría, tintos de verano, etc. en el año 2007 estaban incluidas en otras bebidas alcohólicas.

CONSUMO ALIMENTARIO EN EL HOGAR

Miles de Kilos/Litros

	noviembre 09	diciembre 09	enero 10	febrero 10	marzo 10	abril 10	mayo 10	junio 10	julio 10	agosto 10	septiembre 10	octubre 10	noviembre 10
TOTAL CARNE	206.363	260.885	260.585	200.210	213.652	193.635	192.072	182.668	175.095	163.228	181.810	213.144	210.497
CARNE FRESCA	153.243	188.385	203.993	151.098	158.736	143.589	141.891	134.203	127.430	119.062	132.977	156.250	154.249
CARNE VACUNO	28.682	32.411	34.950	27.477	28.330	24.023	24.193	23.319	22.535	20.467	22.412	27.622	26.485
CARNE POLLO	55.236	57.454	71.560	55.683	58.770	56.256	54.924	51.287	49.020	45.795	52.621	58.258	58.446
CARNE OVINO/CAPRINO	7.455	19.974	11.554	6.927	8.760	8.508	7.850	7.863	6.383	6.837	5.854	7.174	8.082
CARNE CERDO	43.960	56.880	63.470	44.345	46.180	39.544	39.658	36.027	34.761	32.537	35.859	43.338	42.953
CARNE CONGELADA	4.516	5.326	5.756	4.873	5.605	5.501	5.874	5.887	5.331	4.647	5.713	6.094	6.377
CARNE TRANSFORMADA	48.604	67.174	50.835	44.240	49.311	44.545	44.307	42.579	42.335	39.519	43.120	50.800	49.871
TOTAL PESCA	115.169	155.603	116.276	99.483	113.719	98.625	97.240	97.312	99.677	89.537	96.932	105.671	105.475
PESCADOS	63.481	65.616	65.413	59.423	65.064	55.733	58.002	56.239	57.461	50.552	58.036	62.446	60.151
PESCADOS FRESCOS	50.903	52.061	51.566	47.669	50.969	44.068	46.031	43.859	46.220	38.678	44.803	48.525	47.126
PESCADOS CONGELADOS	12.578	13.554	13.847	11.753	14.095	11.665	11.971	12.380	11.241	11.873	13.233	13.921	13.025
MARISCO/MOLUSCO/CRUS	37.249	72.250	36.424	26.119	30.643	27.342	23.416	23.782	24.625	24.157	23.623	28.617	30.921
CONS.PESCADO/MOLUSCO	14.439	17.738	14.438	13.941	18.012	15.550	15.822	17.291	17.591	14.828	15.273	14.608	14.402
TOTAL LECHE LIQUIDA	299.622	315.500	335.980	296.315	339.919	302.673	288.557	276.712	265.312	244.377	268.417	304.015	306.107
LECHE ESTERILIZADA	284.348	298.617	319.852	284.215	325.107	289.162	275.560	264.497	254.663	233.779	257.089	293.336	293.331
LECHE PASTERIZADA	10.517	13.378	11.386	9.409	11.288	10.061	9.016	7.760	7.629	6.354	7.872	8.257	9.429
LECHE CRUDA	4.756	3.505	4.742	2.690	3.523	3.450	3.982	4.456	3.020	4.244	3.457	2.421	3.346
T DERIVADOS LACTEOS	129.700	130.901	142.220	135.703	153.013	148.293	147.626	146.101	151.383	139.893	141.884	146.186	134.885
YOGURT	36.215	33.425	39.139	37.547	41.796	40.111	39.773	36.422	34.513	33.213	37.488	39.280	37.577
BIFIDUS + LECHE FERMENTADAS	23.395	21.174	24.078	22.390	25.634	24.231	23.397	21.363	19.599	18.254	21.705	23.753	22.871
QUESO	28.285	31.506	30.742	28.544	33.173	30.832	29.646	28.739	28.101	26.359	28.314	32.734	30.699
RESTO DERIVADOS LACTEOS	41.805	44.795	48.260	47.220	52.410	53.120	54.810	59.578	69.170	62.067	54.376	50.420	43.738
HUEVOS KGS	32.749	35.966	34.411	30.505	35.297	32.057	30.617	30.211	31.555	28.441	29.176	32.699	31.526
PAN	154.334	158.354	167.775	141.018	155.950	141.458	138.780	133.167	128.145	117.148	125.746	141.401	142.982
LEGUMBRES	14.789	13.601	14.921	13.629	13.986	11.932	11.698	10.227	8.254	8.134	12.839	13.967	14.704
AZUCAR	17.259	18.568	15.409	14.975	19.905	14.463	14.669	15.854	13.131	12.226	14.267	17.069	17.213
TOTAL ACEITE	49.086	54.973	59.970	58.187	58.253	50.720	50.670	44.785	52.440	43.288	49.167	51.952	50.874
ACEITE DE OLIVA	34.754	39.241	43.349	41.063	42.146	35.540	36.751	30.873	39.053	30.942	35.627	37.598	37.278
ACEITE DE GIRASOL	13.180	13.883	15.165	15.569	15.087	14.047	12.629	12.580	12.451	11.431	12.447	13.050	12.718

* T DERIVADOS LACTEOS: Incluye Preparados Lacteos y Derivados Lacteos

* BIFIDUS + LECHE FERMENTADAS: INCLUEN LOS Yogures con Bifidus y las Otras Leches fermentadas

CONSUMO ALIMENTARIO EN EL HOGAR

Miles de Kilos/Litros

	noviembre 09	diciembre 09	enero 10	febrero 10	marzo 10	abril 10	mayo 10	junio 10	julio 10	agosto 10	septiembre 10	octubre 10	noviembre 10
PATATAS FRESCAS	90.071	93.984	106.621	81.225	94.730	84.891	89.776	88.585	91.614	84.784	90.910	94.508	85.778
T.HORTALIZAS FRESCAS	234.453	220.732	247.487	204.000	233.143	233.630	239.717	240.532	253.110	232.024	238.156	246.626	220.379
TOMATES	47.362	43.667	48.495	39.392	44.311	44.450	54.598	64.274	74.370	71.935	68.506	56.311	44.116
CEBOLLAS	26.685	29.902	29.892	25.807	28.202	27.598	28.355	28.651	33.888	30.937	28.594	28.729	27.172
LECHUGA/ESC./ENDIVIA	19.916	18.578	19.615	15.844	18.854	19.384	20.922	21.681	19.519	17.695	17.078	18.566	17.013
PIMIENTOS	18.218	15.786	20.035	15.798	16.211	13.712	15.405	18.793	21.216	21.800	23.203	21.159	15.808
JUDIAS VERDES	8.719	7.032	8.237	7.614	7.604	8.813	9.521	9.539	12.156	12.601	9.758	9.257	7.885
COLES	9.697	9.669	12.422	8.742	9.614	6.885	6.459	5.622	4.962	4.592	6.098	8.473	8.558
T.FRUTAS FRESCAS	375.806	378.500	417.111	348.607	386.798	362.055	376.214	413.946	461.038	414.260	415.283	404.799	363.689
NARANJAS	81.823	101.365	127.215	114.616	127.730	118.150	100.445	59.614	36.529	28.397	31.565	45.284	71.774
MANDARINAS	58.886	68.545	70.700	40.650	26.346	12.985	4.802	1.213	715	404	1.650	24.135	56.529
LIMONES	8.530	10.372	9.583	7.431	8.906	8.235	8.186	7.432	8.131	7.779	7.497	8.389	8.394
PLATANOS	42.005	41.190	51.465	47.108	53.978	51.515	50.151	40.112	31.464	25.422	34.760	43.811	45.842
MANZANAS	53.132	48.496	60.335	53.050	60.464	55.987	53.659	38.645	29.600	25.193	38.318	50.296	49.960
PERAS	32.359	27.417	31.941	28.878	33.398	30.803	30.075	20.187	20.953	23.248	28.362	30.303	27.303
MELOCOTONES	5.977	804	391	350	337	431	2.632	17.805	47.363	55.119	49.358	35.129	9.960
ALBARICOQUES	150	123	263	82	57	159	3.339	17.857	11.482	2.278	820	520	333
FRESAS/FRESON	609	1.104	4.513	12.475	23.373	33.816	23.533	8.411	1.593	905	557	540	468
MELON	13.438	7.429	6.437	5.191	7.512	6.702	15.701	40.317	77.137	86.693	81.828	47.910	10.080
SANDIA	1.450	879	253	895	2.759	4.464	31.924	78.940	102.199	81.216	47.098	12.980	1.588
CIRUELAS	3.482	1.556	658	770	2.028	1.545	1.132	3.319	12.328	18.922	20.455	14.435	5.139
CEREZAS	651	1.045	1.000	1.041	1.152	567	4.573	27.976	18.757	2.073	513	871	607
UVAS	14.567	11.681	4.682	2.092	2.865	2.751	2.706	2.284	2.474	6.383	21.760	29.427	14.946
KIWI	14.181	14.584	17.046	15.348	16.354	14.459	14.235	11.957	9.682	8.807	9.109	11.795	14.886
VINOS TRANQUILOS D.O.	12.988	23.599	11.797	11.107	13.128	11.930	10.997	9.736	10.218	9.313	9.974	11.830	12.337
ESPUMOSOS/CAVAS D.O.	2.157	12.202	2.214	1.276	1.482	1.337	1.378	1.741	1.546	1.244	1.221	1.280	1.869
VINO DE MESA SIN D.O.	19.615	26.444	20.400	17.138	19.846	18.833	18.781	18.663	18.729	18.077	18.876	20.966	19.630
OTROS VINOS	4.584	9.429	4.288	3.899	4.644	4.526	4.182	4.546	5.081	4.651	4.253	4.516	4.403
CERVEZAS	56.169	64.357	53.147	48.088	59.828	62.549	62.341	67.873	86.803	75.270	66.002	60.321	56.273
SIDRA	1.007	6.527	1.316	581	608	660	888	808	865	797	703	681	1.087
BEBIDAS ESPIRITUOSAS	4.078	9.612	3.419	3.180	3.681	3.370	3.219	3.187	3.622	3.019	3.700	3.440	5.288
OTRA BEBIDA CON VINO	1.464	1.181	1.069	955	1.317	1.959	3.559	5.414	9.861	9.112	5.030	3.043	1.851
TOTAL ZUMO Y NECTAR	42.005	37.564	48.081	45.749	49.366	50.780	49.896	51.916	56.022	49.293	48.520	46.590	40.225

* OTROS VINOS: incluye los vinos de Aguja D.O., vinos de Licor D.O., Otros Vinos+Espumosos sin D.O.

* BEBIDAS ESPIRITUOSAS: incluye el brandy, whisky, ginbra, ron, anis y otras bebidas espirituosas

* BEBIDAS CON VINO: Incluye las sangría, tintos de verano, etc. en el año 2007 estaban incluidas en otras bebidas alcohólicas.

CONSUMO ALIMENTARIO EN EL HOGAR

Miles de €	noviembre 09	diciembre 09	enero 10	febrero 10	marzo 10	abril 10	mayo 10	junio 10	julio 10	agosto 10	septiembre 10	octubre 10	noviembre 10
TOTAL CARNE	1.332.992	1.912.406	1.646.469	1.233.339	1.345.863	1.208.103	1.197.379	1.154.918	1.115.762	1.044.056	1.146.942	1.362.489	1.343.179
CARNE FRESCA	901.648	1.200.856	1.196.055	856.685	915.492	817.490	804.985	770.860	731.891	691.229	762.534	903.281	886.602
CARNE VACUNO	253.635	303.065	304.575	238.767	248.234	213.319	213.385	205.988	199.075	182.412	197.301	239.064	232.830
CARNE POLLO	210.857	226.341	276.162	209.324	224.311	211.174	211.917	197.158	189.094	174.964	202.369	223.171	219.835
CARNE OVINO/CAPRINO	79.535	220.392	128.218	69.101	83.427	79.904	74.158	77.645	64.123	64.809	60.285	69.526	80.387
CARNE CERDO	260.286	333.600	369.015	253.319	270.793	231.185	224.401	208.193	202.091	197.632	216.709	267.279	258.140
CARNE CONGELADA	24.310	32.562	29.287	24.831	28.290	27.050	30.073	29.930	27.393	24.281	27.128	32.097	33.894
CARNE TRANSFORMADA	407.035	678.988	421.126	351.824	402.081	363.564	362.320	354.128	356.479	328.546	357.281	427.112	422.682
TOTAL PESCA	806.055	1.218.644	819.085	657.979	781.452	670.497	656.302	657.879	665.476	611.801	659.834	728.964	746.443
PESCADOS	421.043	460.031	440.730	373.163	421.666	357.630	368.094	356.357	354.841	321.842	367.663	406.337	391.196
PESCADOS FRESCOS	340.143	370.712	350.866	299.588	330.912	284.232	292.992	281.426	287.138	251.549	287.776	320.615	311.504
PESCADOS CONGELADOS	80.900	89.319	89.864	73.575	90.754	73.398	75.102	74.931	67.703	70.293	79.887	85.723	79.692
MARISCO/MOLUSCO/CRUS	262.232	574.303	255.653	171.226	207.117	187.536	163.521	168.983	172.072	171.037	169.533	202.174	230.217
CONS.PESCADO/MOLUSCO	122.780	184.311	122.702	113.590	152.668	125.331	124.687	132.538	138.563	118.922	122.638	120.454	125.031
TOTAL LECHE LIQUIDA	214.129	225.358	239.565	208.865	237.325	210.761	201.186	192.081	182.138	167.612	185.612	211.317	215.318
LECHE ESTERILIZADA	202.098	212.859	228.029	199.838	225.671	200.363	191.407	182.196	174.597	160.039	176.775	202.821	205.010
LECHE PASTERIZADA	7.754	9.693	8.241	7.128	8.730	7.744	6.693	6.148	5.673	4.951	6.536	6.696	7.934
LECHE CRUDA	4.277	2.805	3.295	1.900	2.925	2.653	3.086	3.737	1.868	2.621	2.301	1.799	2.374
T DERIVADOS LACTEOS	455.512	490.622	482.567	450.437	515.386	492.218	487.391	495.073	497.818	456.974	459.813	492.037	463.380
YOGURT	72.079	68.429	77.324	73.130	79.268	74.915	75.601	67.129	64.538	62.535	69.557	74.414	72.212
BIFIDUS + LECHE FERMENTADAS	82.261	74.177	83.374	75.242	86.248	80.322	76.709	70.154	64.410	60.508	70.990	79.427	75.885
QUESO	205.265	241.125	215.194	199.405	232.886	216.656	207.116	211.734	198.359	185.372	196.971	229.406	218.771
RESTO DERIVADOS LACTEOS	95.907	106.891	106.674	102.661	116.983	120.325	127.964	146.056	170.511	148.558	122.295	108.790	96.512
HUEVOS KGS	64.754	72.992	69.081	60.837	69.974	64.598	60.929	59.291	61.279	55.783	56.992	63.288	61.325
PAN	369.406	374.800	393.688	325.187	362.066	330.417	327.003	307.841	295.464	278.224	297.200	331.115	334.757
LEGUMBRES	23.969	22.463	22.293	20.320	20.426	17.739	17.437	15.000	11.073	11.147	18.783	20.803	22.726
AZUCAR	15.227	16.178	13.496	13.113	16.879	12.265	12.212	12.450	10.649	9.972	11.351	13.608	13.577
TOTAL ACEITE	106.980	120.539	125.898	122.000	122.169	104.458	106.081	90.525	111.244	92.124	103.428	107.803	107.711
ACEITE DE OLIVA	92.395	103.854	109.155	104.868	105.853	89.282	91.976	76.472	97.466	79.582	89.218	92.866	92.868
ACEITE DE GIRASOL	12.777	13.677	14.565	14.805	14.710	13.415	12.139	11.917	12.245	11.109	12.655	13.145	13.521

* T DERIVADOS LACTEOS: Incluye Preparados Lacteos y Derivados Lacteos

* BIFIDUS + LECHE FERMENTADAS: INCLUEN LOS Yogures con Bifidus y las Otras Leches fermentadas

CONSUMO ALIMENTARIO EN EL HOGAR

Miles de €	noviembre 09	diciembre 09	enero 10	febrero 10	marzo 10	abril 10	mayo 10	junio 10	julio 10	agosto 10	septiembre 10	octubre 10	noviembre 10
PATATAS FRESCAS	46.678	50.928	55.978	43.809	50.534	51.900	59.194	63.268	68.277	62.654	61.837	63.545	55.602
T.HORTALIZAS FRESCAS	357.202	352.000	412.161	359.583	434.145	428.085	402.056	368.398	378.617	348.997	366.490	407.955	370.240
TOMATES	62.174	63.044	72.672	60.958	79.285	83.629	89.956	88.247	97.841	90.843	90.826	82.835	68.042
CEBOLLAS	24.096	27.336	26.542	24.912	29.740	31.691	32.330	31.822	35.483	34.529	30.592	28.580	25.663
LECHUGA/ESC./ENDIVIA	37.781	37.993	39.641	34.102	42.477	41.998	39.945	39.314	35.425	33.404	34.559	36.550	33.085
PIMIENTOS	25.748	22.485	29.323	27.446	35.829	34.871	32.021	30.459	32.951	33.075	34.365	32.125	24.136
JUDIAS VERDES	23.234	20.171	26.010	21.823	22.571	23.667	22.202	22.525	28.455	33.201	27.058	29.611	24.254
COLES	10.231	10.089	12.645	9.660	10.223	7.068	6.495	5.870	5.065	4.634	6.395	9.234	9.115
T.FRUTAS FRESCAS	516.484	503.570	534.457	456.143	523.562	486.477	526.221	612.976	610.328	509.280	519.424	551.536	496.654
NARANJAS	82.180	94.960	118.550	106.713	120.411	111.574	101.349	68.457	45.723	40.426	43.362	60.259	72.141
MANDARINAS	73.451	81.976	87.380	57.739	40.527	19.819	7.867	2.211	1.079	712	2.892	33.597	66.482
LIMONES	12.364	13.992	12.922	10.059	11.921	10.682	11.090	10.936	12.735	14.643	14.613	14.339	12.518
PLATANOS	71.537	61.001	70.376	60.497	70.896	68.411	68.452	57.748	45.200	36.923	47.566	59.144	63.074
MANZANAS	62.221	57.662	70.583	62.595	71.068	67.705	65.383	49.428	38.286	33.080	47.971	61.433	60.664
PERAS	42.838	37.405	42.650	38.368	44.819	42.183	41.120	29.719	30.224	31.675	38.196	40.417	36.292
MELOCOTONES	10.416	1.403	807	941	777	745	5.766	33.650	72.031	75.355	65.786	48.138	14.278
ALBARICOQUES	260	209	551	122	96	346	8.391	35.845	21.691	4.620	1.403	904	638
FRESAS/FRESON	1.618	4.528	14.607	37.232	64.932	70.133	53.214	19.830	4.753	2.457	1.370	1.560	1.271
MELON	14.759	10.342	8.799	6.883	11.365	10.986	20.507	47.271	71.516	69.422	56.705	34.849	10.626
SANDIA	1.132	1.169	262	658	3.407	6.470	32.380	63.064	73.436	55.230	30.655	8.540	1.171
CIRUELAS	5.453	2.567	1.352	2.289	5.937	4.417	3.231	7.667	21.377	30.156	31.088	20.540	7.807
CEREZAS	1.612	5.529	5.395	4.392	2.371	1.021	15.125	79.833	57.811	6.837	1.315	2.231	2.204
UVAS	29.522	28.727	11.617	5.823	7.662	7.957	7.585	5.777	6.213	12.850	39.685	51.594	29.705
KIWI	32.636	30.802	33.459	28.245	30.915	26.988	30.074	26.882	23.089	20.655	23.397	29.252	36.126
VINOS TRANQUILOS D.O.	46.093	117.449	43.586	39.279	45.073	43.246	37.396	32.682	35.638	32.311	34.234	41.979	44.911
ESPUMOSOS/CAVAS D.O.	11.431	79.995	11.070	5.252	7.304	6.437	5.968	7.461	7.967	6.137	5.562	6.102	9.056
VINO DE MESA SIN D.O.	23.263	38.645	23.458	18.420	21.583	22.202	20.378	20.041	20.957	18.851	19.915	23.885	22.362
OTROS VINOS	13.960	36.310	12.833	11.442	13.309	13.238	12.474	11.611	12.584	12.954	12.507	13.178	13.831
CERVEZAS	68.580	79.849	65.333	57.647	70.060	74.407	74.144	78.816	100.883	87.354	75.252	71.493	65.701
SIDRA	1.729	11.483	2.214	969	980	1.046	1.423	1.367	1.438	1.291	1.177	1.151	1.908
BEBIDAS ESPIRITUOSAS	37.079	110.810	33.765	31.302	39.853	29.924	31.068	30.722	33.870	30.208	31.893	33.583	36.035
OTRA BEBIDA CON VINO	1.171	866	832	736	1.110	1.426	2.444	4.068	7.363	6.481	3.408	2.114	1.294
TOTAL ZUMO Y NECTAR	37.138	32.717	41.627	38.625	42.020	43.105	42.656	44.961	48.984	42.670	41.737	39.879	35.145

* OTROS VINOS: incluye los vinos de Aguja D.O., vinos de Licor D.O., Otros Vinos+Espumosos sin D.O.

* BEBIDAS ESPIRITUOSAS: incluye el brandy, whisky, ginbra, ron, anís y otras bebidas espirituosas

* BEBIDAS CON VINO: Incluye las sangría, tintos de verano, etc. en el año 2007 estaban incluidas en otras bebidas alcohólicas.

CONSUMO ALIMENTARIO TOTAL (Hogares+ H/R+Instituciones)

PRODUCTOS	CONSUMO TOTAL 1º SEMESTRE 2009				CONSUMO TOTAL 1 SEMESTRE 2010				PORCENTAJE SEM 1/2010 vs SEM 1/2009			
	Millones de kg-litros				Millones de kg-litros				%			
	Hogares	H/R	Instituciones	TOTAL	Hogares	H/R	Instituciones	TOTAL	Hogares	H/R	Instituciones	TOTAL
HUEVOS (kgs)	208,69	41,49	9,79	259,97	193,10	40,92	9,00	243,02	-7,5	-1,4	-8,1	-6,5
CARNE	1.211,28	209,76	60,24	1.481,28	1.242,82	197,09	56,27	1.496,18	2,6	-6,0	-6,6	1,0
PESCA	662,74	121,92	35,02	819,68	622,65	109,91	32,95	765,52	-6,0	-9,8	-5,9	-6,6
LECHE LÍQUIDA	1.829,43	179,70	61,57	2.070,71	1.840,16	187,51	59,69	2.087,36	0,6	4,3	-3,1	0,8
OTRAS LECHES	15,81	1,43	0,83	18,07	17,09	1,08	0,76	18,93	8,1	-24,6	-8,2	4,7
DERIVADOS LÁCTEOS	764,48	100,09	37,01	901,59	813,46	96,47	35,57	945,49	6,4	-3,6	-3,9	4,9
PAN	962,59	155,35	49,85	1.167,78	878,15	150,31	47,09	1.075,55	-8,8	-3,2	-5,5	-7,9
BOLLERÍA/PASTELERÍA/GALLETAS/CEREALES	298,51	33,18	15,04	346,73	301,75	33,48	12,14	347,37	1,1	0,9	-19,3	0,2
CHOCOLATES/CACAOS/SUCEDANEOS	75,69	3,20	1,53	80,42	74,19	3,24	1,53	78,96	-2,0	1,4	0,2	-1,8
CAFES E INFUSIONES	39,96	33,04	1,92	74,92	39,97	30,64	2,00	72,61	0,0	-7,3	4,1	-3,1
ARROZ	87,42	11,64	7,89	106,95	90,64	9,83	6,81	107,28	3,7	-15,6	-13,7	0,3
PASTAS ALIMENTICIAS	84,80	12,27	8,49	105,56	88,71	11,59	7,48	107,78	4,6	-5,5	-12,0	2,1
AZUCAR	99,98	28,82	6,03	134,83	95,27	25,25	5,06	125,59	-4,7	-12,4	-16,1	-6,9
LEGUMBRES	75,71	7,89	7,69	91,29	76,39	6,84	6,36	89,60	0,9	-13,4	-17,2	-1,9
ACEITES	325,52	88,50	18,27	432,28	322,58	81,17	15,63	419,39	-0,9	-8,3	-14,4	-3,0
ACEITES OLIVA	230,83	23,19	6,27	260,29	229,72	19,52	4,69	253,93	-0,5	-15,8	-25,1	-2,4
ACEITES GIRASOL	84,57	47,41	9,65	141,63	85,08	43,34	9,77	138,19	0,6	-8,6	1,3	-2,4
MARGARINA	18,47	2,31	1,11	21,89	19,38	2,07	0,77	22,22	4,9	-10,4	-30,8	1,5
PATATAS FRESCAS	593,92	100,74	38,10	732,75	545,83	96,59	38,26	680,67	-8,1	-4,1	0,4	-7,1
PATATAS CONGELADAS	21,09	86,70	5,73	113,52	22,56	98,57	7,06	128,18	7,0	13,7	23,2	12,9
PATATAS PROCESADAS	29,61	4,21	1,18	35,00	29,18	2,72	1,08	32,98	-1,5	-35,2	-8,4	-5,8
VERDURAS/HORTALIZAS FRESCAS	1.467,67	142,26	59,42	1.669,35	1.398,51	134,47	57,30	1.590,28	-4,7	-5,5	-3,6	-4,7
FRUTAS FRESCAS	2.317,98	96,53	58,49	2.472,99	2.304,73	88,58	54,35	2.447,65	-0,6	-8,2	-7,1	-1,0
ACEITUNAS	52,38	13,16	1,53	67,08	48,91	12,91	1,05	62,87	-6,6	-2,0	-31,2	-6,3
FRUTOS SECOS	54,82	7,42	0,28	62,52	59,47	6,77	0,51	66,75	8,5	-8,8	83,6	6,8
FRUTAS Y HORTALIZAS TRANSFORMADAS	308,25	58,05	31,67	397,96	325,44	61,54	26,95	413,93	5,6	6,0	-14,9	4,0
PLATOS PREPARADOS	260,22	62,73	21,28	344,23	271,02	62,48	18,96	352,46	4,1	-0,4	-10,9	2,4
SALSAS	46,17	56,56	6,55	109,28	48,80	54,87	8,23	111,91	5,7	-3,0	25,6	2,4
T.VINOS VINOS.CPRD TRANQUILO	63,60	75,61	0,51	139,73	68,70	72,78	0,38	141,85	8,0	-3,7	-25,5	1,5
VINO DE MESA	108,77	71,03	2,74	182,53	106,23	55,91	2,09	164,24	-2,3	-21,3	-23,5	-10,0
ESPUMOSOS Y CAVAS	9,12	4,86	0,15	14,12	9,43	4,40	0,15	13,97	3,4	-9,5	1,2	-1,0
OTROS VINOS	26,12	11,08	1,21	38,41	26,08	6,89	1,26	34,24	-0,1	-37,8	4,3	-10,9
CERVEZAS	371,00	721,91	10,03	1.102,95	353,83	702,98	10,04	1.066,85	-4,6	-2,6	0,1	-3,3
BEBIDAS ESPIRITUOSAS	19,65	77,00	0,59	97,25	20,06	71,50	0,56	92,11	2,0	-7,2	-4,9	-5,3
ZUMOS	256,70	40,26	14,35	311,31	295,79	39,11	15,52	350,42	15,2	-2,9	8,2	12,6
AGUA MINERAL	1.257,29	389,09	55,31	1.701,69	1.194,24	359,64	52,74	1.606,62	-5,0	-7,6	-4,7	-5,6
GASEOSAS Y BEBIDAS REFRESCANTES	904,67	484,07	19,49	1.408,23	890,88	474,17	19,48	1.384,54	-1,5	-2,0	-0,1	-1,7
OTROS PRODUCTOS EN PESO	221,07	20,89	4,28	246,24	223,27	17,43	3,59	244,29	1,0	-16,6	-16,1	-0,8
OTROS PRODUCTOS EN VOLUMEN	103,85	9,58	1,77	115,19	114,99	7,37	1,43	123,78	10,7	-23,1	-19,0	7,5
TOTAL ALIMENTACIÓN	15.453,54	3.596,55	663,92	19.714,01	15.273,74	3.450,49	630,06	19.354,29	-1,2	-4,1	-5,1	-1,8

* OTROS VINOS: incluye los vinos de Aguja D.O., vinos de Licor D.O., Otros Vinos+Espumosos sin D.O.

* BEBIDAS ESPIRITUOSAS: incluye el brandy, whisky, ginbra, ron, anís y otras bebidas espirituosas

GASTO TOTAL EN ALIMENTACIÓN (Hogares+ H/R+Instituciones)

PRODUCTOS	GASTO TOTAL 1º SEMESTRE 2009				GASTO TOTAL 1º SEMESTRE 2010				PORCENTAJE SEM 1/2010 vs SEM 1/2009			
	Millones de Euros				Millones de Euros				%			
	Hogares	H/R	Instituciones	TOTAL	Hogares	H/R	Instituciones	TOTAL	Hogares	H/R	Instituciones	TOTAL
HUEVOS	424,44	68,42	17,83	510,69	384,71	64,58	17,37	466,66	-9,4	-5,6	-2,6	-8,6
CARNE	7.859,11	1.267,76	282,33	9.409,19	7.786,07	1.089,69	261,35	9.137,11	-0,9	-14,0	-7,4	-2,9
PESCA	4.549,45	887,83	173,08	5.610,36	4.243,19	785,70	160,82	5.189,71	-6,7	-11,5	-7,1	-7,5
LECHE LÍQUIDA	1.376,53	154,11	51,83	1.582,47	1.289,78	146,72	45,00	1.481,51	-6,3	-4,8	-13,2	-6,4
OTRAS LECHES	112,63	5,23	3,22	121,08	124,87	3,57	2,86	131,30	10,9	-31,9	-11,4	8,4
DERIVADOS LÁCTEOS	2.812,39	479,21	99,04	3.390,65	2.851,92	446,63	111,36	3.409,91	1,4	-6,8	12,4	0,6
PAN	2.326,34	398,75	111,59	2.836,68	2.046,20	387,07	104,11	2.537,38	-12,0	-2,9	-6,7	-10,6
BOLLERÍA/PASTELERÍA/GALLETAS/CEREALES	1.354,96	186,82	47,98	1.589,76	1.326,78	195,42	44,07	1.566,27	-2,1	4,6	-8,1	-1,5
CHOCOLATES/CACAOS/SUCEDANEOS	435,89	27,58	8,80	472,28	430,84	25,61	10,31	466,76	-1,2	-7,2	17,2	-1,2
CAFES E INFUSIONES	371,39	381,06	20,71	773,16	396,52	359,17	21,27	776,96	6,8	-5,7	2,7	0,5
ARROZ	126,98	15,62	9,26	151,85	123,54	14,78	7,73	146,05	-2,7	-5,4	-16,4	-3,8
PASTAS ALIMENTICIAS	141,68	18,10	10,32	170,10	142,37	19,09	8,66	170,11	0,5	5,4	-16,1	0,0
AZUCAR	91,04	41,32	7,57	139,94	80,42	48,79	7,34	136,54	-11,7	18,1	-3,1	-2,4
LEGUMBRES	117,13	12,05	10,90	140,08	113,22	10,43	8,59	132,24	-3,3	-13,4	-21,2	-5,6
ACEITES	692,98	157,27	34,31	884,57	671,13	135,80	26,08	833,02	-3,2	-13,7	-24,0	-5,8
ACEITES OLIVA	588,62	68,79	18,59	676,00	577,61	55,87	12,99	646,47	-1,9	-18,8	-30,1	-4,4
ACEITES GIRASOL	87,35	57,06	11,76	156,17	81,55	49,17	11,07	141,79	-6,6	-13,8	-5,9	-9,2
MARGARINA	64,48	6,97	2,94	74,39	65,36	5,87	2,45	73,67	1,4	-15,8	-16,8	-1,0
PATATAS FRESCAS	361,50	58,06	19,48	439,04	324,68	47,36	20,38	392,42	-10,2	-18,4	4,6	-10,6
PATATAS CONGELADAS	25,79	98,69	7,17	131,65	26,18	103,60	7,39	137,17	1,5	5,0	3,1	4,2
PATATAS PROCESADAS	138,61	33,03	3,48	175,12	137,72	21,16	4,83	163,71	-0,6	-35,9	38,8	-6,5
VERDURAS/HORTALIZAS FRESCAS	2.345,76	196,30	76,16	2.618,22	2.404,43	190,55	74,22	2.669,20	2,5	-2,9	-2,5	1,9
FRUTAS FRESCAS	3.162,86	110,09	65,79	3.338,74	3.139,84	101,97	61,60	3.303,41	-0,7	-7,4	-6,4	-1,1
ACEITUNAS	145,67	34,94	4,21	184,83	134,13	34,92	2,71	171,76	-7,9	-0,1	-35,7	-7,1
FRUTOS SECOS	327,22	32,61	1,76	361,59	359,54	31,38	3,58	394,50	9,9	-3,8	103,7	9,1
FRUTAS Y HORTALIZAS TRANSFORMADAS	633,71	97,61	53,41	784,73	647,45	101,94	39,42	788,81	2,2	4,4	-26,2	0,5
PLATOS PREPARADOS	1.068,31	274,52	71,98	1.414,81	1.066,79	294,67	59,97	1.421,44	-0,1	7,3	-16,7	0,5
SALSAS	160,54	145,52	10,21	316,26	166,07	139,04	14,31	319,42	3,4	-4,5	40,2	1,0
T.VINOS VINOS.CPRD TRANQUILO	227,76	424,28	2,84	654,89	241,26	410,14	1,52	652,92	5,9	-3,3	-46,6	-0,3
VINO DE MESA	119,70	116,10	3,58	239,38	111,46	91,62	2,76	205,84	-6,9	-21,1	-23,0	-14,0
ESPUMOSOS Y CAVAS	44,99	31,66	0,61	77,27	43,49	33,03	0,69	77,21	-3,3	4,3	12,6	-0,1
OTROS VINOS	76,61	54,89	4,46	135,96	74,91	29,78	5,09	109,78	-2,2	-45,7	14,1	-19,3
CERVEZAS	446,72	1.389,02	15,64	1.851,39	420,41	1.398,17	15,06	1.833,63	-5,9	0,7	-3,8	-1,0
BEBIDAS ESPIRITUOSAS	190,75	961,92	5,95	1.158,62	196,63	919,18	5,77	1.121,59	3,1	-4,4	-2,9	-3,2
ZUMOS	229,19	80,24	15,32	324,75	253,00	77,61	15,02	345,62	10,4	-3,3	-2,0	6,4
AGUA MINERAL	270,01	158,16	17,79	445,95	251,26	141,71	17,45	410,42	-6,9	-10,4	-1,9	-8,0
GASEOSAS Y BEBIDAS REFRESCANTES	789,89	918,29	25,71	1.733,90	752,96	887,55	25,53	1.666,04	-4,7	-3,3	-0,7	-3,9
OTROS PRODUCTOS EN PESO	667,54	45,69	13,44	726,66	663,05	36,94	10,71	710,69	-0,7	-19,1	-20,3	-2,2
OTROS PRODUCTOS EN VOLUMEN	136,81	14,70	2,25	153,75	145,67	12,90	1,75	160,33	6,5	-12,2	-22,0	4,3
TOTAL ALIMENTACIÓN	34.304,25	9.497,23	1.337,26	45.138,73	33.512,02	8.951,12	1.257,57	43.720,71	-2,3	-5,8	-6,0	-3,1

* OTROS VINOS: incluye los vinos de Aguja D.O., vinos de Licor D.O., Otros Vinos+Espumosos sin D.O.

* BEBIDAS ESPIRITUOSAS: incluye el brandy, whisky, ginebra, ron, anís y otras bebidas espirituosas

CONSUMO ALIMENTARIO EN EL HOGAR. Clasificación COICOP

	MILES de Kgs	MILES de €	PART. MERC. VALOR	CONSUMO X CAPITA	GASTO X CAPITA €	PRECIO MEDIO €/Kilo
	nov-10	nov-10	nov-10	nov-10	nov-10	nov-10
0.1.1 ALIMENTACION	1.975.575,89	5.187.760,21	91,21	43,07	113,11	2,63
0.1.1.1 PAN Y CEREALES	245.555,95	670.271,50	11,78	5,35	14,61	2,73
0.1.1.1.1 ARROZ	15.226,55	20.809,01	0,37	0,33	0,45	1,37
0.1.1.1.2 PAN	142.981,77	334.757,33	5,89	3,12	7,30	2,34
0.1.1.1.3 OTROS PRODUCTOS DE PANADERIA	40.988,01	162.564,87	2,86	0,89	3,54	3,97
0.1.1.1.4 PASTAS ALIMENTICIAS	18.909,74	43.263,00	0,76	0,41	0,94	2,29
0.1.1.1.5 PRODUCTOS PASTELERIA/MASAS COCINADAS	10.325,85	65.228,55	1,15	0,23	1,42	6,32
0.1.1.1.7 CEREALES/OTROS ELABORADOS CON CEREALES	17.124,03	43.648,74	0,77	0,37	0,95	2,55
0.1.1.2 CARNE	219.309,97	1.394.752,67	24,52	4,78	30,41	6,36
0.1.1.2.1 BOVINO FRESCA/REFRIGERADA/CONGELADA	26.841,82	236.444,56	4,16	0,59	5,16	8,18
0.1.1.2.2 PORCINO FRESCA/REFRIGERADA/CONGELADA	42.758,92	257.382,62	4,53	0,93	5,61	1,52
0.1.1.2.3 OVINO/CAPRINO FRESCA/REFRIGERADA/CONGELADA	8.081,67	80.386,89	1,41	0,18	1,75	9,95
0.1.1.2.4 AVE FRESCA/REFRIGERADA/CONGELADA	66.738,48	259.937,50	4,57	1,46	5,67	2,65
0.1.1.2.5 CHARCUTERIA	48.975,38	417.159,14	7,33	1,07	9,10	8,52
0.1.1.2.6 CARNES PREPARADAS	12.241,86	73.274,16	1,29	0,27	1,60	5,99
0.1.1.2.7 DESPOJOS/CASQUERIA	3.590,93	13.855,93	0,24	0,08	0,30	3,86
0.1.1.2.8 OTRAS CARNES	9.293,95	50.485,99	0,89	0,20	1,10	5,43
0.1.1.2.9 CARNE CONGELADA	786,95	5.825,88	0,10	0,02	0,13	7,40
0.1.1.3 PESCADO	109.281,56	767.978,12	13,50	2,38	16,74	7,03
0.1.1.3.1 PESCADO FRESCO/REFRIGERADO	47.126,37	311.503,91	5,48	1,03	6,79	6,61
0.1.1.3.2 PESCADO CONGELADO	13.024,94	79.691,92	1,40	0,28	1,74	6,12
0.1.1.3.3 MOLUSCOS/CRUSTACEOS FRESCOS/CONGELADOS	30.920,99	230.216,62	4,05	0,67	5,02	7,45
0.1.1.3.4 PESCADOS/MARISCOS SECOS/AHUMADOS	1.914,89	25.544,08	0,45	0,04	0,56	13,34
0.1.1.3.5 OTRAS CONSERVAS DE PESCADO	16.294,38	121.021,59	2,13	0,36	2,64	7,43
0.1.1.4 LECHE/QUESO/HUEVOS	471.192,24	743.415,77	13,07	10,27	16,21	1,58
0.1.1.4.1 LECHE ENTERA	96.847,12	68.158,48	1,20	2,11	1,49	0,70
0.1.1.4.2 LECHE DESNATADA	79.366,59	58.665,36	1,03	1,73	1,28	0,74
0.1.1.4.2 LECHE SEMI	129.892,90	88.494,21	1,56	2,83	1,93	0,68
0.1.1.4.3 LECHE CONSERVADA	11.876,80	34.685,63	0,61	0,26	0,76	2,92
0.1.1.4.4 YOGURES	64.116,47	154.921,27	2,72	1,40	3,38	2,42
0.1.1.4.5 QUESO/REQUESON	30.699,49	218.770,97	3,85	0,67	4,77	7,13
0.1.1.4.6 OTROS PRODUCTOS A BASE DE LECHE	26.184,09	56.333,88	0,99	0,57	1,23	2,15
0.1.1.4.7 HUEVOS	32.208,74	63.385,94	1,11	0,70	1,38	1,97
0.1.1.5 ACEITES Y GRASAS	55.868,89	129.724,87	2,28	1,22	2,83	2,32
0.1.1.5.1 MANTEQUILLA	1.051,72	6.283,85	0,11	0,02	0,14	5,97
0.1.1.5.2 MARGARINA	3.047,70	10.206,82	0,18	0,07	0,22	3,35
0.1.1.5.3 ACEITE DE OLIVA	37.460,43	93.184,68	1,64	0,82	2,03	2,49
0.1.1.5.4 OTROS ACEITES	13.413,88	14.526,25	0,26	0,29	0,32	1,08
0.1.1.5.5 OTRAS GRASAS ANIMALES	895,17	5.523,26	0,10	0,02	0,12	6,17

CONSUMO ALIMENTARIO EN EL HOGAR. Clasificación COICOP

	MILES de Kgs	MILES de €	PART. MERC. VALOR	CONSUMO X CAPITA	GASTO X CAPITA €	PRECIO MEDIO €/Kilo
	nov-10	nov-10	nov-10	nov-10	nov-10	nov-10
0.1.1.6 FRUTAS	383.074,43	587.601,86	10,33	8,35	12,81	1,53
0.1.1.6.1 CITRICOS	136.696,88	151.140,52	2,66	2,98	3,30	1,11
0.1.1.6.2 PLATANOS	45.842,18	63.073,86	1,11	1,00	1,38	1,38
0.1.1.6.3 MANZANAS	49.960,10	60.664,42	1,07	1,09	1,32	1,21
0.1.1.6.4 PERAS	27.302,54	36.292,02	0,64	0,60	0,79	1,33
0.1.1.6.5 FRUTAS CON HUESO	19.057,74	32.188,59	0,57	0,42	0,70	1,69
0.1.1.6.6 BAYAS	15.414,12	30.976,52	0,54	0,34	0,68	2,01
0.1.1.6.7 OTRAS FRUTAS	69.415,74	122.317,97	2,15	1,51	2,67	1,76
0.1.1.6.8 FRUTOS SECOS	14.096,11	79.157,44	1,39	0,31	1,73	5,62
0.1.1.6.9 FRUTAS PREPARADAS/CONSERVAS	5.289,03	11.790,52	0,21	0,12	0,26	2,23
0.1.1.7 HORTALIZAS	373.908,30	588.706,81	10,35	8,15	12,84	1,57
0.1.1.7.0 OTRAS VERDURAS	41.133,58	79.048,22	1,39	0,90	1,72	1,92
0.1.1.7.1 HORTALIZAS DE HOJA/TALLO	24.559,53	45.639,46	0,80	0,54	1,00	1,86
0.1.1.7.2 COLES	8.558,27	9.115,11	0,16	0,19	0,20	1,07
0.1.1.7.3 HORTALIZAS CULTIVADAS POR SU FRUTO	92.569,43	149.687,85	2,63	2,02	3,26	1,62
0.1.1.7.4 HORTALIZAS CON RAIZ	53.558,24	86.749,33	1,53	1,17	1,89	1,62
0.1.1.7.5 LEGUMBRES / HORTALIZAS SECAS	9.000,11	16.271,37	0,29	0,20	0,35	1,81
0.1.1.7.6 LEGUMBRES / HORTALIZAS CONGELADAS	14.435,60	31.510,31	0,55	0,31	0,69	2,18
0.1.1.7.7 LEGUMBRES / HORTALIZAS CONSERVA	35.718,47	88.808,88	1,56	0,78	1,94	2,49
0.1.1.7.8 PATATAS FRESCAS / CONGELADAS	89.673,29	59.851,06	1,05	1,96	1,30	0,67
0.1.1.7.9 PATATAS PROCESADAS	4.701,80	22.025,22	0,39	0,10	0,48	4,68
0.1.1.8 AZUCAR/CONFITURAS/MIEL/CHOCOLATE/CONFITERIA/HELAD	44.288,34	197.006,70	3,46	0,97	4,30	4,45
0.1.1.8.1 AZUCAR	17.448,60	17.053,68	0,30	0,38	0,37	0,98
0.1.1.8.2 CONFITERIA/MERMELADA/MIEL	4.405,62	18.095,09	0,32	0,10	0,39	4,11
0.1.1.8.3 CHOCOLATE	8.464,84	68.942,55	1,21	0,18	1,50	8,14
0.1.1.8.4 CONFITERIA	10.076,35	76.576,97	1,35	0,22	1,67	7,60
0.1.1.8.5 HELADOS	3.892,93	16.338,41	0,29	0,08	0,36	4,20
0.1.1.9 PRODUCTOS ALIMENTICIOS NO NUEMRADOS ANTERIORMEN	53.964,58	108.035,92	1,90	1,18	2,36	2,00
0.1.1.9.1 SALSAS	21.142,81	44.183,67	0,78	0,46	0,96	2,09
0.1.1.9.2 SAL/ESPECIAS	10.114,55	10.769,45	0,19	0,22	0,23	1,06
0.1.1.9.3 SOPAS / CALDOS	19.898,37	31.193,97	0,55	0,43	0,68	1,57
0.1.1.9.6 OTROS PRODUCTOS EN PESO	2.808,85	21.888,83	0,38	0,06	0,48	7,79
0.1.2 BEBIDAS NO ALCOHOLICAS	410.307,81	308.589,60	5,43	8,95	6,73	0,75
0.1.2.1 CAFE/TE/CACAO	11.544,59	91.432,48	1,61	0,25	1,99	7,92
0.1.2.1.1 CAFE	6.146,98	58.789,25	1,03	0,13	1,28	9,56
0.1.2.1.2 TE/INFUSIONES	499,87	12.820,79	0,23	0,01	0,28	25,65
0.1.2.1.3 CACAO	4.897,74	19.822,43	0,35	0,11	0,43	4,05
0.1.2.2 AGUA/BEBIDAS REFRESCANTES/ZUMOS	382.249,98	195.419,84	3,44	8,33	4,26	0,51
0.1.2.2.1 AGUA MINERAL	183.862,30	38.227,09	0,67	4,01	0,83	0,21
0.1.2.2.2 BEBIDAS REFRESCANTES	158.162,57	122.047,31	2,15	3,45	2,66	0,77
0.1.2.2.3 ZUMOS DE FRUTA	40.003,94	34.936,23	0,61	0,87	0,76	0,87
0.1.2.2.4 ZUMOS DE VEGETALES(N.D.)	221,17	209,21	0,00	0,00	0,00	0,95
0.1.2.3 OTROS PRODUCTOS EN VOLUMEN	16.513,24	21.737,29	0,38	0,36	0,47	1,32
0.2.1 BEBIDAS ALCOHOLICAS	101.046,92	191.295,30	3,36	2,20	4,17	1,89
0.2.1.1 ESPIRITUOSOS Y LICORES	5.287,58	36.035,15	0,63	0,12	0,79	6,82
0.2.1.2 VINOS	39.486,25	89.559,00	1,57	0,86	1,95	2,27
0.2.1.2.1 VINO DE UVA / OTRAS FRUTAS FERMENTADAS	35.418,30	72.129,16	1,27	0,77	1,57	2,04
0.2.1.2.1.1 V CPRD	12.849,10	46.565,53	0,82	0,28	1,02	3,62
0.2.1.2.1.2 MESA	21.481,82	23.655,65	0,42	0,47	0,52	1,10
0.2.1.2.1.3 SIDRA	1.087,38	1.907,98	0,03	0,02	0,04	1,75
0.2.1.2.2 OTROS VINOS	4.067,95	17.429,84	0,31	0,09	0,38	4,28
0.2.1.3 CERVEZAS	56.273,10	65.701,15	1,16	1,23	1,43	1,17