

# LA ALIMENTACIÓN MES A MES

MAYO 20

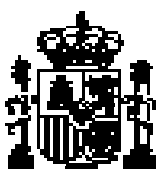
AVANCE DE DATOS PROVISIONALES  
CÁLCULOS REALIZADOS A PARTIR DEL ÚLTIMO CENSO PUBLICADO POR EL INE



Madrid 2020



Aviso Legal: los contenidos de esta publicación podrán ser reutilizados, citando la fuente y la fecha, en su caso, de la última actualización



## **MINISTERIO DE AGRICULTURA, PESCA Y ALIMENTACIÓN**

**Edita:**

© Ministerio de Agricultura, Pesca y Alimentación  
Secretaría General Técnica  
Centro de Publicaciones

Catálogo de Publicaciones de la Administración General del Estado:

<http://publicacionesoficiales.boe.es/>

NIPO: 003-19-252-0



## METODOLOGÍA del Panel de Consumo Alimentario

---

El panel de consumo Alimentario se está desarrollando en el Ministerio de Agricultura, Pesca y Alimentación desde el año 1997 y su objetivo principal es el conocimiento de la demanda directa de alimentos en España, (consumo en hogares) para lo que se aplica la siguiente Metodología:

### HOGARES:

**Universo: Todos los hogares de la península, Baleares y Canarias, sin incluir Ceuta y Melilla (18.716.109 en 2020 y 18.582.890 en 2019).**

El universo utilizado para el cálculo de los años 2020 y 2019 del siguiente informe ha sido actualizado con el nuevo censo 2011 establecido por el INE.

**Muestra: Desde Marzo 2016, 12.500 Hogares** que apuntan diariamente sus compras con un lector óptico. La elección de esta muestra es al azar con un método bietápico. En la primera etapa se seleccionan los puntos de sondeo (2.000 desde Marzo 2016) en función del tamaño de las poblaciones para cada una de las regiones. En la segunda, se selecciona los colaboradores en cada uno de los puntos elegidos.

### Consumo en el mes de mayo 2020

**Aumento del 20,9 % en volumen para la alimentación en España durante el mes de mayo de 2020. El precio medio registra un aumento del 4,7 %, en valor el incremento fue del 26,5 %.**

En comparación con el mes de mayo de 2019, los hogares aumentaron la compra de carne en un 19,3 % debido a una mayor compra tanto de carne fresca (+20,9 %) como congelada (47,9 %), siendo la carne transformada el único tipo de carne que tuvo un crecimiento por debajo del crecimiento de la categoría (12,4 % vs 19,3 %). Dentro del segmento de carne fresca, todos los tipos de carne tienen rendimientos positivos en relación al mismo mes del año anterior, si bien superan el 20,9 % del total carne fresca los siguientes, la carne de pollo (+21,3 %) y la carne de ovino/caprino 35,2 %.

El volumen de los productos de pesca también aumenta en los hogares durante este mes (24,4 %). Aumenta la compra de pescados (22,8 %) así como mariscos/moluscos/crustáceos (27,8 %) y conservas de pescados/moluscos (25,4 %). Dentro de los pescados, son sobre todo los congelados aquellos que mayor demanda tuvieron en los hogares durante el mes de mayo (36,9 %).

Se intensifica la compra de leche líquida por parte de los hogares españoles durante el mes de mayo de 2020 en un 10,2 %, también se incrementa la compra de derivados lácteos en una proporción del 11,6 %.

El mes de mayo de 2020 ha resultado un mes positivo para categorías más básicas de alimentación como son huevos y azúcar, con incrementos en compra del 33,4 % y del 28,4 %. La compra de legumbres también tiene rendimientos positivos en volumen con una variación del 26,2 % con respecto al mes de mayo de 2019. El pan también crece un 13,2 %.

El aceite registra un incremento en volumen del 23,6 % con respecto al mes de mayo del año 2019, esta variación se produce por un aumento en la compra tanto de aceites de oliva como de aceite de girasol con variaciones del 24,6 % y 21,0 % respectivamente.

Las patatas frescas, crecieron un 24,8 % en volumen, su valor también registró un fuerte aumento del 22,3 %.

Las hortalizas intensifican su presencia en los hogares durante el mes de mayo de 2020 (27,0 %). Las variedades que superan el 27,0 % (dato de crecimiento de la categoría) son las siguientes: cebollas (28,0 %), lechugas/esc./endivia (35,5 %) y pimientos (34,0 %).

En el caso de las frutas, aumentan en este periodo un 17,8 % en volumen. Tan solo dos tipos de fruta no consiguen crecer en volumen con respecto al mes de mayo de 2019 (mandarinas y cerezas). Mayo 2020, resultó un buen mes para limones (37,5 %), manzanas (28,6 %), melocotones (50,1 %) y albaricoques 38,2 % entre otros.

En relación con las bebidas, en el mes de mayo de 2020 aumenta la intensidad de compra de productos como el vino en un 46,4 %, propiciada por el aumento del volumen de compra de los vinos con DOP+IGP (50,9 %), así como los vinos sin DOP/IGP (40,7 %). Aumenta el consumo de bebidas espirituosas y sidras en este mes (86,0 % y 67,1 % respectivamente), además la demanda de cerveza crece un 61,0 %.

Aumenta la presencia en los hogares españoles tanto de agua de bebidas envasadas (+19,5 %), como de gaseosas y bebidas refrescantes (+21,9 %).

### Consumo en el año móvil de junio 2019 hasta mayo 2020

**En términos de volumen, incremento del 5,6 %, en valor es algo superior (8,6 %). La razón, es la subida del precio medio del total alimentación, superior en un 2,5 % al TAM Mayo 2019.**

El consumo de carne en los hogares españoles crece un 4,6 % durante el año móvil mayo 2020 como consecuencia de una mayor compra de carne fresca y congelada (4,6 % y 14,4 % respectivamente). De entre los tipos de carne fresca, no todos crecen, de hecho la carne de conejo y de ovino/caprino pierden volumen con respecto al mismo periodo anterior (3,7 % y 2,1 % respectivamente). Aumento del 5,6 % para la carne de vacuno, del 5,0 % para la carne de pollo y del 5,7 % para la carne de cerdo.

La demanda del total productos de pesca también presenta evolución positiva con una variación del 3,0 % en volumen y del 6,9 % en valor. Aumenta la compra de pescados, también de mariscos/moluscos/crustáceos con variaciones del 2,1 % y 2,9 % respectivamente, si bien el mayor incremento se produjo para las conservas de pescado/moluscos (5,9 %). Dentro de los pescados son los congelados aquellos que mayor presencia ganaron con respecto al año anterior (7,2 %) ya que los frescos apenas llegaron al 1,0 % (0,8 % exactamente).

En el caso de la leche líquida y derivados lácteos, se produce un incremento en la demanda por parte de los hogares en los dos productos referenciados (3,9 % y 3,8 % respectivamente), siendo muy superior en el caso del valor para la categoría de derivados lácteos (7,1 % respectivamente).

Si tenemos en cuenta las categorías de alimentación básicas, el año móvil mayo 2020 dejó datos positivos para legumbres y huevos con variaciones por encima del 10,0 % para ambos productos (15,5 % y 10,6 % respectivamente). El azúcar y el pan también crecieron con respecto a los doce meses previos (7,7 % y 3,2 % respectivamente).

La compra de aceite durante el año móvil hasta mayo 2020 tuvo una evolución favorable con una variación del 8,2 % en términos de volumen, sin embargo en valor, la categoría retrocede y pierde un 3,1 % con respecto al mismo periodo del año anterior. La compra de aceites de oliva crece a doble dígito (+10,0 %) y la de girasol decreció aunque crece lo hace de forma más contenida (5,7 %), tan solo los aceites de oliva sufren reducción en valor (4,6 %) siendo pues el responsable de la caída de la categoría.

Aumento significativo en la compra de patatas frescas, cuya demanda se intensifica un 7,3 % durante los últimos doce meses, mientras que su valor creció de forma más acentuada un +16,6 %.

La presencia de hortalizas frescas en los hogares españoles aumenta de forma destacada un 8,9 % en volumen principalmente como consecuencia del crecimiento de las variedades de lechuga/escarola/endivia (+20,2 %) y coles (+24,8 %), ambas superan la cifra total de la categoría.

La adquisición por parte de los hogares de fruta fresca también es significativa (5,8 %) si bien, su valor crece de forma más destacada superando el doble dígito 12,0 %. Superan el 5,8 % del crecimiento de la categoría algunos tipos de frutas como por ejemplo los limones (11,2 %), plátanos (13,1 %), manzanas o melón con crecimientos del 9,5 % y 6,7 % respectivamente. A cierre de año móvil mayo 2020 evolución negativa para fresas/fresones y cerezas con caídas del 3,4 % y 25,1 % respectivamente.

En relación con las bebidas, aumenta la compra de vinos (6,9 %), cervezas (13,9 %), bebidas espirituosas (17,1 %), y gaseosas y bebidas refrescantes (3,3 %). La sidra también es un tipo de bebida que a cierre de año móvil mayo 2020 crece tanto en volumen como en valor con una variación del 12,0 % y del 27,0 % respectivamente para ambos indicadores.

	TAM MAYO 20	% Variación TAM MAYO 20 vs TAM MAYO 19	% Variación FEBRERO 20 vs FEBRERO 19	% Variación MARZO 20 vs MARZO 19	% Variación ABRIL 20 vs ABRIL 19	% Variación MAYO 20 vs MAYO 19
Volumen (Millones kg/l)	30.402,7	5,8 %	5,6 %	15,4 %	32,5 %	20,9 %
Valor (Millones €)	74.616,36	8,5 %	8,6 %	16,1 %	36,9 %	26,5 %
Precio Medio	2,45	2,5 %	2,8 %	0,5 %	3,3 %	4,7 %
Consumo x Cápita	658,50	5,1 %	5,3 %	15,2 %	32,2 %	20,6 %
Gasto x Cápita	1.616,13	7,7 %	8,3 %	15,8 %	36,6 %	26,2 %

LA ALIMENTACIÓN MES A MES							
TAM MAYO 20							
HOGARES							
Productos	Cantidad (Millones de kg/ l)		Evolución	Valor (Millones de €)		Evolución	Kg / l per Cápita
	TAM MAYO 19	TAM MAYO 20	% 20 vs 19	TAM MAYO 19	TAM MAYO 20	% 20 vs 19	TAM MAYO 20
<b>TOTAL ALIMENTACION</b>	<b>28.729,5</b>	<b>30.402,7</b>	<b>5,8</b>	<b>68.776,18</b>	<b>74.616,36</b>	<b>8,5</b>	<b>658,50</b>
TOTAL CARNE	2.107,3	2.204,8	4,6	14.175,90	15.266,06	7,7	47,75
TOTAL PESCA	1.049,3	1.081,1	3,0	8.911,76	9.529,58	6,9	23,42
T.FRUTAS FRESCAS	4.177,5	4.418,1	5,8	6.405,27	7.171,38	12,0	95,69
T HORTALIZAS Y PATATAS FRESCAS	3.533,5	3.832,7	8,5	5.565,20	6.341,79	14,0	83,01
PAN	1.449,2	1.495,3	3,2	3.490,22	3.616,16	3,6	32,39
TOTAL ACEITE	535,7	579,8	8,2	1.449,72	1.404,86	-3,1	12,56
T.HUEVOS KGS	383,2	423,9	10,6	889,08	992,18	11,6	9,18
LECHE + DERIVADOS LACTEOS	4.993,2	5.186,0	3,9	8.282,59	8.794,36	6,2	112,32
T VINOS Y BEBIDAS DERIVADAS DEL VINO	434,9	463,0	6,4	1.166,87	1.309,75	12,2	10,03
AGUA DE BEBIDA ENVAS.	2.850,2	2.941,7	3,2	595,10	607,90	2,2	63,71
T.BEBIDAS ESPIRITUOSA	32,4	38,0	17,1	349,08	414,60	18,8	0,82
GASEOSAS Y BEBID.REFR	1.816,3	1.876,4	3,3	1.520,70	1.598,22	5,1	40,64
RESTO ALIMENTACIÓN	5.366,7	5.861,9	9,2	15.974,69	17.569,51	10,0	126,96

LA ALIMENTACIÓN MES A MES							
MAYO 20							
HOGARES							
Productos	Cantidad (Millones de kg/ l)		Evolución	Valor (Millones de €)		Evolución	Kg / l per Cápita
	MAYO 19	MAYO 20	% 20 vs 19	MAYO 19	MAYO 20	% 20 vs 19	MAYO 20
<b>TOTAL ALIMENTACION</b>	<b>2.463,7</b>	<b>2.978,2</b>	<b>20,9</b>	<b>5.829,35</b>	<b>7.376,61</b>	<b>26,5</b>	<b>64,42</b>
TOTAL CARNE	174,2	207,9	19,3	1.169,8	1.425,4	21,8	4,5
TOTAL PESCA	84,8	105,6	24,4	722,9	925,9	28,1	2,3
T.FRUTAS FRESCAS	370,5	436,4	17,8	580,0	824,3	42,1	9,4
T HORTALIZAS Y PATATAS FRESCAS	307,1	388,3	26,4	498,5	659,4	32,3	8,4
PAN	123,0	139,3	13,2	297,4	324,7	9,2	3,0
TOTAL ACEITE	46,3	57,2	23,6	118,2	136,5	15,5	1,2
T.HUEVOS KGS	32,4	43,2	33,4	76,4	101,9	33,3	0,9
LECHE + DERIVADOS LACTEOS	437,0	484,2	10,8	729,9	861,4	18,0	10,5
T VINOS Y BEBIDAS DERIVADAS DEL VINO	35,9	52,7	46,6	93,4	144,0	54,2	1,1
AGUA DE BEBIDA ENVAS.	243,0	290,2	19,5	50,6	58,6	15,9	6,3
T.BEBIDAS ESPIRITUOSA	2,3	4,3	86,0	24,4	45,9	88,1	0,1
GASEOSAS Y BEBID.REFR	153,9	187,6	21,9	132,3	162,5	22,8	4,1
RESTO ALIMENTACIÓN	453,1	581,4	28,3	1.335,6	1.706,1	27,7	12,6

T Hortalizas y Patatas Frescas: incluye todas las hortalizas frescas y las patatas frescas

Leche y Derivados Lácteos: incluye Leche Líquida, Preparados Lácteos, Total Otras Leches, Derivados Lácteos

T Vinos y Bebidas Derivadas del Vino: Incluye, Vinos, Espumosos, Cava, Tinto de Verano, Sangría, Vermouth, resto

Bebidas Alcohólicas alta Graduación: incluye Brandy, Whisky, Ginebra, Ron, Anís, Bebidas Espirituosas

Resto Alimentación: todos aquellos productos no desglosados

TOTAL ALIMENTACIÓN (HOGAR)	
<b>CONSUMO PER CÁPITA</b> <b>658,50</b> Kg / l per Cápita	<b>VOLUMEN EN LA CESTA DE LA COMPRA</b> <b>30.402,7</b> Cantidad (Millones de kg/ l)



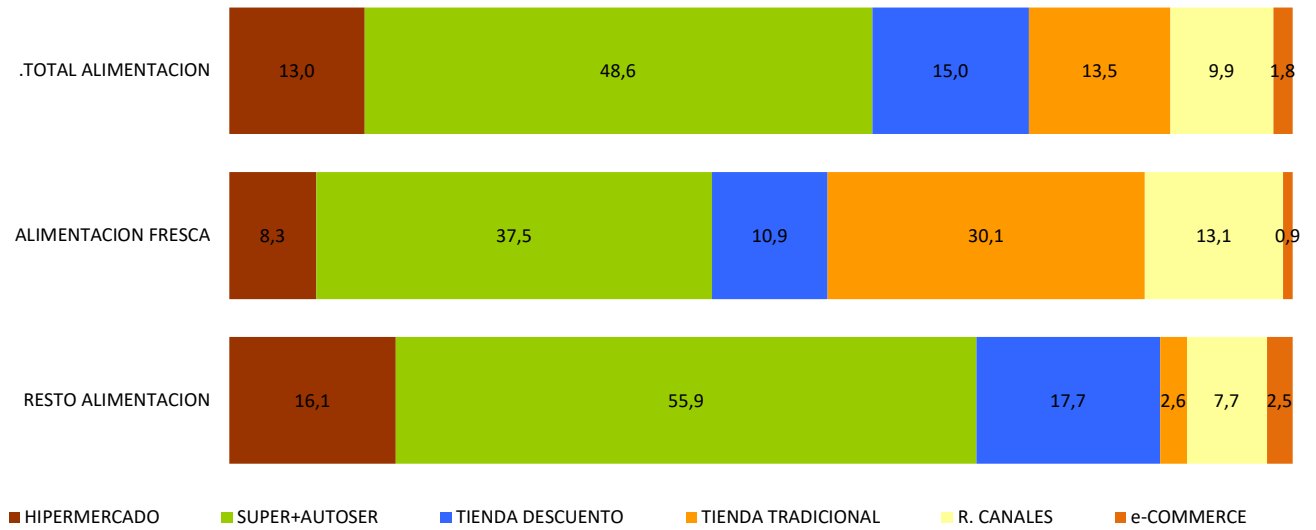
T Hortalizas y Patatas Frescas: incluye todas las hortalizas frescas y las patatas frescas  
 Leche y Derivados Lácteos: incluye Leche Líquida, Preparados Lácteos, Total Otras Leches, Derivados Lácteos  
 T Vinos y Bebidas derivadas del Vino: Incluye, Vinos, Espumosos, Cava, Tinto de Verano, Sangría, Vermouth, resto  
 Bebidas Alcohólicas alta Graduación: incluye Brandy, Whisky, Ginebra, Ron, Anís, Bebidas Espirituosas  
 Resto Alimentación: todos aquellos productos no desglosados

# CONSUMO ALIMENTARIO EN EL HOGAR

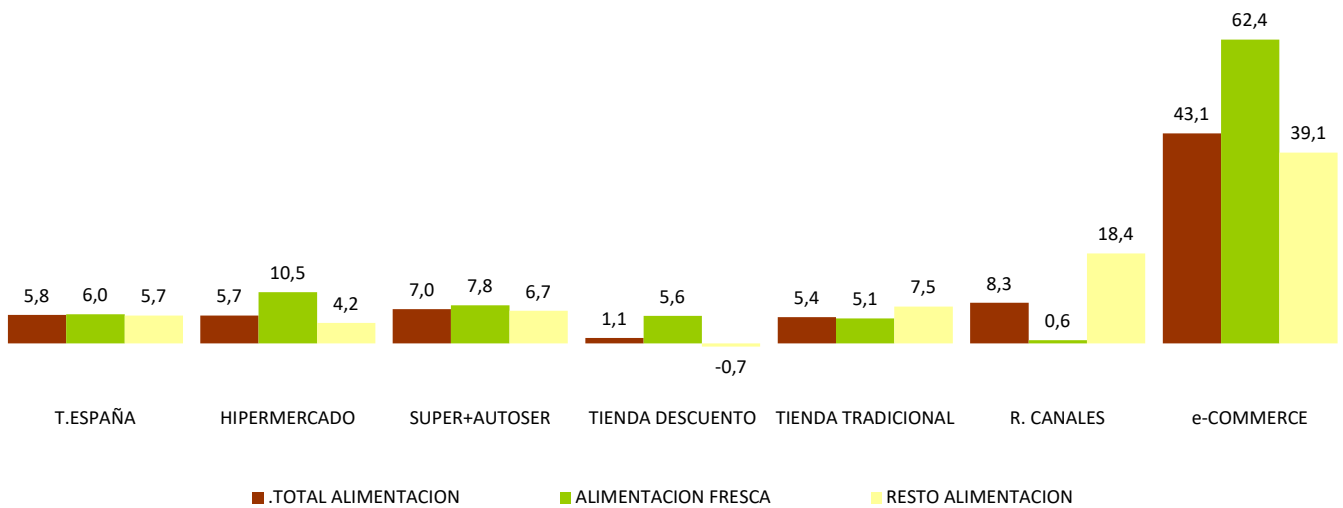


TAM MAYO 20

## Cuota de los lugares de compra en Volumen (kg/l)



## % Evolución de Volumen (kg/l) en cada Lugar de Compra



T. TRADICIONAL: Pescadería, Carnicería/Charcutería, Lechería, Herboristería, Tda Congelados, Mercados y Plazas, Panadería, Bar/bodega, Farmacia, Verdulería/Frutería y tiendas de alimentación/comestibles/ultramarcos.

OTROS CANALES: Economato/Coop, Venta Domicilio, Mercadillos, Autoconsumo, Compra Directa al productor, Internet /E-commerce, Resto Canales.

INTERNET / E-COMMERCE: Compras realizadas a través de internet. Este canal está incluido dentro de Otros Canales.

ALIMENTACION FRESCA: Carnes Frescas, Huevos, Pescados Frescos, Mariscos/Moluscos Frescos, Pan, Patatas Frescas, Hortalizas Frescas, Frutas Frescas

LA ALIMENTACIÓN MES A MES TAM MAYO 20 HOGARES							
Productos	Cantidad (Millones de kg / l)		Evolución	Valor (Millones de €)		Evolución	Kg / l per Cápita
	TAM MAYO 19	TAM MAYO 20	% 20 vs 19	TAM MAYO 19	TAM MAYO 20	% 20 vs 19	TAM MAYO 20
T.HUEVOS KGS	383,2	423,9	10,6	889,08	992,18	11,6	9,18
CARNE POLLO FRESCA	575,4	604,2	5,0	2.492,15	2.623,83	5,3	13,09
CARNE CERDO FRESCA	453,0	478,8	5,7	2.688,80	2.998,80	11,5	10,37
CARNE VACUNO FRESCA	224,1	236,6	5,6	2.160,93	2.302,30	6,5	5,13
CARNE CONEJO FRESCA	43,8	42,2	-3,7	277,00	280,56	1,3	0,91
CARNE OVINO/CAPRINO FRESCA	63,0	61,6	-2,1	687,12	686,65	-0,1	1,33
CARNE TRANSFORMADA	530,1	550,1	3,8	4.635,70	5.060,47	9,2	11,91
RESTO CARNE	218,0	231,3	6,1	1.234,20	1.313,45	6,4	5,01
PESCADOS	566,3	578,0	2,1	4.391,09	4.704,05	7,1	12,52
MARISCO/MOLUSCO/CRUS	279,6	287,8	2,9	2.467,22	2.615,92	6,0	6,23
CONS.PESCADO/MOLUSCO	203,3	215,3	5,9	2.053,46	2.209,61	7,6	4,66
TOTAL LECHE LIQUIDA	3.196,5	3.321,2	3,9	2.201,96	2.297,30	4,3	71,93
TOTAL OTRAS LECHE	29,0	30,8	6,2	205,54	206,17	0,3	0,67
T DERIVADOS LACTEOS	1.767,7	1.834,0	3,8	5.875,09	6.290,90	7,1	39,72
PAN	1.449,2	1.495,3	3,2	3.490,22	3.616,16	3,6	32,39
BOLL.PAST.GALLET.CERE	619,7	640,7	3,4	2.832,68	2.918,75	3,0	13,88
CHOCOLATES/CACAOS/SUC	163,5	174,7	6,8	1.175,20	1.301,16	10,7	3,78
CAFES E INFUSIONES	79,0	84,7	7,1	1.217,79	1.316,88	8,1	1,83
ARROZ	177,5	189,8	6,9	293,49	316,21	7,7	4,11
TOTAL PASTAS	188,9	205,0	8,5	362,10	392,72	8,5	4,44
AZUCAR	147,1	158,4	7,7	134,58	152,22	13,1	3,43
LEGUMBRES	149,1	172,2	15,5	289,38	330,38	14,2	3,73
TOTAL ACEITES DE OLIVA	350,0	385,0	10,0	1.233,31	1.177,01	-4,6	8,34
ACEITE DE GIRASOL	169,4	179,0	5,7	179,53	189,88	5,8	3,88
RESTO ACEITE	16,3	15,7	-3,6	36,88	37,97	3,0	0,34
PATATAS FRESCAS	932,2	1.000,3	7,3	786,14	916,44	16,6	21,67
PATATAS CONGELADAS	43,7	45,2	3,4	55,06	58,76	6,7	0,98
PATATAS PROCESADAS	61,7	68,7	11,3	330,43	375,84	13,7	1,49
TOMATES	604,8	658,5	8,9	988,95	1.130,23	14,3	14,26
RESTO HORTALIZAS FRESCAS	1.996,5	2.173,9	8,9	3.790,11	4.295,12	13,3	47,08
CITRICOS	1.133,7	1.191,7	5,1	1.289,49	1.508,57	17,0	25,81
RESTO FRUTAS FRESCAS	3.043,9	3.226,4	6,0	5.115,78	5.662,81	10,7	69,88
ACEITUNAS	114,4	122,4	7,0	350,25	360,44	2,9	2,65
FRUTOS SECOS	147,7	162,2	9,8	1.091,61	1.230,70	12,7	3,51
T.FRUTA&HORTA.TRANSF	590,1	644,0	9,1	1.284,45	1.409,84	9,8	13,95
PLATOS PREPARADOS	676,0	745,4	10,3	2.910,99	3.205,30	10,1	16,14
BEBIDAS DERIVADAS VI	74,3	77,6	4,4	117,53	137,83	17,3	1,68
VINOS TRANQUILOS	137,0	158,9	16,0	590,90	691,14	17,0	3,44
ESPUM(INC CAVA)+GAS	23,5	25,4	8,2	123,89	133,97	8,1	0,55
VINOS DE AGUJA	4,9	4,4	-11,2	14,36	12,89	-10,2	0,09
VINOS LICOROSOS	11,9	12,6	6,4	43,04	47,11	9,5	0,27
OTROS VINOS CON DOP	-	-	-	-	-	-	-
VINO SIN DOP/IGP	155,5	157,4	1,3	207,28	213,22	2,9	3,41
VINOS CON I.G.P.	25,7	24,2	-5,7	59,03	61,97	5,0	0,52
CERVEZAS	831,8	947,7	13,9	1.068,98	1.277,20	19,5	20,53
T.BEBIDAS ESPIRITUOSA	32,4	38,0	17,1	349,08	414,60	18,8	0,82
TOTAL ZUMO Y NECTAR	382,5	379,9	-0,7	409,04	401,75	-1,8	8,23
AGUA DE BEBIDA ENVAS.	2.850,2	2.941,7	3,2	595,10	607,90	2,2	63,71
GASEOSAS Y BEBID.REFR	1.816,3	1.876,4	3,3	1.520,70	1.598,22	5,1	40,64
OTROS PROD.EN PESO	61,5	75,5	22,8	505,90	647,67	28,0	1,63
OTROS PROD.EN VOLUMEN	228,2	243,6	6,7	293,15	316,47	8,0	5,28
<b>TOTAL ALIMENTACION</b>	<b>28.729,5</b>	<b>30.402,7</b>	<b>5,8</b>	<b>68.776,2</b>	<b>74.616,4</b>	<b>8,5</b>	<b>658,5</b>

Resto Carne: Incluye todos los tipos de Carne a excepción de la Carne de Pollo Fresca, Carne de Cerdo Fresca, Carne de Vacuno Fresca, Carne de ovino/capriño Fresca y Carne Transformada

T. Derivados Lácteos: Incluye Preparados Lácteos y Derivados Lácteos

Resto Aceite: Incluye todos los aceites que no son de Oliva o Girasol

Resto Hortalizas Frescas: incluye todas las Hortalizas Frescas a excepción de los Tomates

Citricos: incluyen las frutas cítricas (Naranjas, Mandarinas y Limones)

Resto Frutas Frescas: Incluye todas las frutas frescas a excepción de las cítricas (Naranjas, Mandarinas y Limones)

Bebidas Alcohólicas Alta Graduación: incluye el Brandy, Whisky, Ginebra, Ron, Anís, Otras Bebidas Espirituosas.

O. Productos en Peso: incluye la miel, los edulcorantes, bases pizzas y masas de hojaldre, harinas y semolas, encurtidos, sal, caldos.....

O. Productos en Volumen: incluye la sidra, el vinagre, bebidas con vino, horchata, leche de distinta especie a la de vaca,....

- No se dispone de dato porque aún no dispone de compras registradas



	MILES de kg/l			MILES de €			CONSUMO X CÁPITA	PENETRACIÓN**		
	TAM MAYO 19	TAM MAYO 20	% EVOL.	TAM MAYO 19	TAM MAYO 20	% EVOL.			TAM MAYO 20	TAM MAYO 20
<b>TOTAL CARNE</b>	<b>2.107.315,5</b>	<b>2.204.796,2</b>	<b>4,6 %</b>	<b>14.175.896,23</b>	<b>15.266.063,03</b>	<b>7,7 %</b>	<b>47,75</b>	<b>97,4</b>		
CARNE FRESCA	1.528.421,9	1.598.845,7	4,6 %	9.318.271,84	9.958.087,07	6,9 %	34,63	91,9		
CARNE VACUNO	224.105,8	236.632,8	5,6 %	2.160.925,78	2.302.300,60	6,5 %	5,13	59,5		
CARNE POLLO	575.385,1	604.192,3	5,0 %	2.492.148,51	2.623.829,63	5,3 %	13,09	78,2		
CARNE CONEJO	43.775,2	42.174,0	-3,7 %	277.004,62	280.563,51	1,3 %	0,91	15,0		
CARNE OVINO/CAPRINO	62.954,8	61.625,7	-2,1 %	687.115,92	686.651,96	-0,1 %	1,33	17,0		
CARNE CERDO	453.007,4	478.804,1	5,7 %	2.688.803,20	2.998.801,50	11,5 %	10,37	75,5		
CARNE CONGELADA	48.843,4	55.867,3	14,4 %	221.921,84	247.510,01	11,5 %	1,21	14,3		
CARNE TRANSFORMADA	530.050,2	550.083,2	3,8 %	4.635.702,55	5.060.465,95	9,2 %	11,91	93,0		
<b>TOTAL PESCA</b>	<b>1.049.270,8</b>	<b>1.081.142,8</b>	<b>3,0 %</b>	<b>8.911.764,73</b>	<b>9.529.582,47</b>	<b>6,9 %</b>	<b>23,42</b>	<b>92,8</b>		
PESCADOS	566.316,3	578.015,9	2,1 %	4.391.086,99	4.704.052,23	7,1 %	12,52	76,5		
PESCADOS FRESCOS	457.406,0	461.248,0	0,8 %	3.570.023,10	3.774.353,51	5,7 %	9,99	60,9		
PESCADOS CONGELADOS	108.910,2	116.767,9	7,2 %	821.063,89	929.698,72	13,2 %	2,53	44,7		
MARISCO/MOLUSCO/CRUS	279.615,3	287.786,5	2,9 %	2.467.222,66	2.615.922,16	6,0 %	6,23	56,9		
CONS.PESCADO/MOLUSCO	203.339,2	215.340,5	5,9 %	2.053.455,09	2.209.608,08	7,6 %	4,66	78,2		
<b>TOTAL LECHE LIQUIDA</b>	<b>3.196.471,8</b>	<b>3.321.155,0</b>	<b>3,9 %</b>	<b>2.201.958,37</b>	<b>2.297.295,27</b>	<b>4,3 %</b>	<b>71,93</b>	<b>83,9</b>		
LECHE ESTERILIZADA	3.088.415,0	3.202.244,0	3,7 %	2.113.799,90	2.197.756,80	4,0 %	69,36	82,6		
LECHE PASTERIZADA	92.944,0	106.658,2	14,8 %	80.039,05	91.885,57	14,8 %	2,31	5,9		
LECHE CRUDA	15.112,8	12.252,9	-18,9 %	8.119,42	7.652,89	-5,7 %	0,27	0,2		
<b>T Derivados lacteos</b>	<b>1.767.742,6</b>	<b>1.834.038,1</b>	<b>3,8 %</b>	<b>5.875.086,40</b>	<b>6.290.895,63</b>	<b>7,1 %</b>	<b>39,72</b>	<b>103,2</b>		
YOGURT	449.578,2	472.028,6	5,0 %	831.142,13	870.408,17	4,7 %	10,22	71,0		
LECHE FERMENTADA CON BIFIDOBACTERIA+OTRAS LECHES	214.329,9	216.363,5	0,9 %	629.074,59	638.559,87	1,5 %	4,69	48,1		
QUESO	354.817,1	387.102,9	9,1 %	2.626.279,74	2.923.260,54	11,3 %	8,38	88,4		
RESTO DERIVADOS LACTEOS	749.017,4	758.543,2	1,3 %	1.788.589,94	1.858.667,06	3,9 %	16,43	104,3		
<b>T.HUEVOS KGS</b>	<b>383.165,9</b>	<b>423.891,1</b>	<b>10,6 %</b>	<b>889.082,6</b>	<b>992.176,0</b>	<b>11,6 %</b>	<b>9,2</b>	<b>80,0</b>		
<b>PAN</b>	<b>1.449.175,6</b>	<b>1.495.339,4</b>	<b>3,2 %</b>	<b>3.490.222,1</b>	<b>3.616.161,0</b>	<b>3,6 %</b>	<b>32,4</b>	<b>96,9</b>		
<b>LEGUMBRES</b>	<b>149.129,9</b>	<b>172.210,0</b>	<b>15,5 %</b>	<b>289.380,5</b>	<b>330.382,0</b>	<b>14,2 %</b>	<b>3,7</b>	<b>45,6</b>		
<b>AZUCAR</b>	<b>147.095,4</b>	<b>158.356,0</b>	<b>7,7 %</b>	<b>134.577,8</b>	<b>152.220,2</b>	<b>13,1 %</b>	<b>3,4</b>	<b>40,1</b>		
<b>TOTAL ACEITE</b>	<b>535.653,8</b>	<b>579.782,6</b>	<b>8,2 %</b>	<b>1.449.716,6</b>	<b>1.404.859,1</b>	<b>-3,1 %</b>	<b>12,6</b>	<b>60,5</b>		
TOTAL ACEITES DE OLIVA	349.963,5	385.017,7	10,0 %	1.233.313,0	1.177.013,7	-4,6 %	8,3	45,1		
ACEITE DE GIRASOL	169.386,4	179.044,2	5,7 %	179.526,4	189.877,2	5,8 %	3,9	29,8		

T DERIVADOS LACTEOS: Incluye Preparados Lacteos y Derivados Lacteos

BIFIDUS + LECHES FERMENTADAS: INCLUEN LOS Yogures con Bifidus y las Otras Leches fermentadas

\*\*Penetración promedio mensual de los últimos 12 meses

**CONSUMO ALIMENTARIO EN EL HOGAR**

	MILES de kg/l			MILES de €			CONSUMO X CÁPITA	PENETRACION**
	TAM MAYO 19	TAM MAYO 20	% EVOL.	TAM MAYO 19	TAM MAYO 20	% EVOL.	TAM MAYO 20	TAM MAYO 20
<b>PATATAS FRESCAS</b>	<b>932.222,1</b>	<b>1.000.276,5</b>	<b>7,3 %</b>	<b>786.144,0</b>	<b>916.439,5</b>	<b>16,6 %</b>	<b>21,7</b>	<b>67,6</b>
<b>T.HORTALIZAS FRESCAS</b>	<b>2.601.303,2</b>	<b>2.832.389,8</b>	<b>8,9 %</b>	<b>4.779.052,7</b>	<b>5.425.351,7</b>	<b>13,5 %</b>	<b>61,3</b>	<b>96,3</b>
TOMATES	604.828,1	658.509,6	8,9 %	988.945,6	1.130.230,1	14,3 %	14,3	80,4
CEBOLLAS	328.250,3	353.077,9	7,6 %	389.616,2	449.044,6	15,3 %	7,6	67,8
LECHUGA/ESC./ENDIVIA	165.699,1	199.251,5	20,2 %	466.208,0	545.657,9	17,0 %	4,3	66,6
PIMIENTOS	222.136,7	241.936,0	8,9 %	420.705,2	486.787,2	15,7 %	5,2	66,1
JUDIAS VERDES	83.473,1	86.454,5	3,6 %	248.492,9	284.318,1	14,4 %	1,9	31,2
COLES	61.723,8	77.006,3	24,8 %	72.419,4	89.159,1	23,1 %	1,7	18,9
<b>T.FRUTAS FRESCAS</b>	<b>4.177.524,0</b>	<b>4.418.110,8</b>	<b>5,8 %</b>	<b>6.405.268,9</b>	<b>7.171.379,0</b>	<b>12,0 %</b>	<b>95,69</b>	<b>95,4</b>
NARANJAS	757.779,2	801.669,6	5,8 %	735.511,1	856.785,6	16,5 %	17,36	49,2
MANDARINAS	269.324,8	271.520,4	0,8 %	368.980,1	450.622,2	22,1 %	5,88	38,0
LIMONES	106.557,3	118.490,2	11,2 %	184.997,2	201.164,1	8,7 %	2,57	37,9
PLATANOS	541.937,4	612.862,1	13,1 %	881.352,1	982.193,4	11,4 %	13,27	78,4
MANZANAS	437.704,9	479.183,6	9,5 %	666.580,4	716.242,1	7,5 %	10,38	64,6
PERAS	220.003,1	232.576,1	5,7 %	334.734,0	380.866,8	13,8 %	5,04	47,3
MELOCOTONES	141.709,6	142.319,7	0,4 %	240.803,8	249.966,8	3,8 %	3,08	24,4
ALBARICOQUES	43.373,6	44.570,1	2,8 %	83.503,2	95.886,9	14,8 %	0,97	11,3
FRESAS/FRESON	136.568,6	131.991,7	-3,4 %	360.837,4	386.380,2	7,1 %	2,86	29,3
MELON	348.449,7	371.640,8	6,7 %	361.972,0	406.556,8	12,3 %	8,05	30,7
SANDIA	373.838,9	380.980,0	1,9 %	292.735,8	335.372,9	14,6 %	8,25	23,8
CIRUELAS	51.975,5	62.777,3	20,8 %	100.543,1	112.358,4	11,8 %	1,36	18,0
CEREZAS	64.880,3	48.623,4	-25,1 %	205.051,5	193.391,1	-5,7 %	1,05	12,2
UVAS	90.671,0	90.253,0	-0,5 %	230.849,1	247.935,0	7,4 %	1,95	24,1
KIWI	128.378,7	134.539,7	4,8 %	370.739,0	418.160,6	12,8 %	2,91	35,8
<b>BEBIDAS DERIVADAS VI</b>	<b>74.342,3</b>	<b>77.588,9</b>	<b>4,4 %</b>	<b>117.534,0</b>	<b>137.831,4</b>	<b>17,3 %</b>	<b>1,68</b>	<b>9,9</b>
<b>TOTAL VINOS</b>	<b>360.596,9</b>	<b>385.376,5</b>	<b>6,9 %</b>	<b>1.049.339,5</b>	<b>1.171.914,6</b>	<b>11,7 %</b>	<b>8,35</b>	<b>41,6</b>
T.VINOS SIN DOP/IGP	157.668,4	159.856,7	1,4 %	218.083,1	224.812,8	3,1 %	3,46	22,7
T.VINOS CON DOP+IGP	202.928,5	225.519,9	11,1 %	831.256,3	947.101,9	13,9 %	4,88	28,1
VINOS CON DOP	177.259,5	201.310,1	13,6 %	772.222,3	885.134,1	14,6 %	4,36	26,9
VINOS TRANQUILOS	136.998,8	158.939,5	16,0 %	590.895,5	691.139,3	17,0 %	3,44	21,0
ESPUM(INC CAVA)+GAS	23.469,0	25.382,7	8,2 %	123.887,0	133.966,7	8,1 %	0,55	6,3
VINOS DE AGUJA	4.930,0	4.375,4	-11,2 %	14.359,8	12.888,7	-10,2 %	0,09	1,3
VINOS LICOROSOS	11.850,8	12.605,9	6,4 %	43.035,2	47.112,2	9,5 %	0,27	4,1
OTROS VINOS CON DOP	-	-	0,0 %	-	-	0,0 %	-	-
VINOS CON I.G.P.	25.669,0	24.209,7	-5,7 %	59.034,1	61.967,7	5,0 %	0,52	3,4
<b>CERVEZAS</b>	<b>831.832,3</b>	<b>947.665,5</b>	<b>13,9 %</b>	<b>1.068.980,9</b>	<b>1.277.198,6</b>	<b>19,5 %</b>	<b>20,53</b>	<b>47,7</b>
<b>SIDRAS</b>	<b>16.378,6</b>	<b>18.350,4</b>	<b>12,0 %</b>	<b>38.139,5</b>	<b>48.426,5</b>	<b>27,0 %</b>	<b>0,40</b>	<b>4,8</b>
<b>T.BEBIDAS ESPIRITUOSAS</b>	<b>32.431,9</b>	<b>37.971,5</b>	<b>17,1 %</b>	<b>349.080,2</b>	<b>414.600,3</b>	<b>18,8 %</b>	<b>0,82</b>	<b>11,4</b>

BEBIDAS DERIVADAS DE VINO: incluye tinto de verano, sangría, vermut y resto.

BEBIDAS ESPIRITUOSAS: incluye el brandy, whisky, ginebra, ron, anís y otras bebidas espirituosas

- No se dispone de dato porque aún no dispone de compras registradas

\*\*Penetración promedio mensual de los últimos 12 meses

CONSUMO ALIMENTARIO EN EL HOGAR

Miles de Kilos/Litros	MAYO 19	JUNIO 19	JULIO 19	AGOSTO 19	SEPTIEMBRE 19	OCTUBRE 19	NOVIEMBRE 19	DECIEMBRE 19	ENERO 20	FEBRERO 20	MARZO 20	ABRIL 20	MAYO 20
<b>TOTAL CARNE</b>	<b>174.235,68</b>	<b>161.739,90</b>	<b>155.482,77</b>	<b>152.250,41</b>	<b>162.718,35</b>	<b>180.645,15</b>	<b>184.124,40</b>	<b>202.611,87</b>	<b>182.394,65</b>	<b>175.348,62</b>	<b>214.014,75</b>	<b>225.558,58</b>	<b>207.906,75</b>
CARNE FRESCA	126.354,93	117.088,87	111.768,82	109.465,96	116.980,52	128.980,30	132.275,25	143.405,87	134.795,97	128.975,81	156.294,65	166.040,01	152.773,67
CARNE VACUNO	19.501,90	16.646,96	17.019,78	15.603,43	17.441,95	20.022,19	20.058,98	21.165,05	20.079,23	19.033,94	23.349,60	23.638,71	22.573,02
CARNE POLLO	48.945,23	45.460,62	43.623,04	43.768,33	45.399,16	48.697,61	49.964,76	46.331,29	49.493,61	47.113,33	60.470,25	64.522,63	59.347,65
CARNE CONEJO	3.940,60	3.628,44	3.187,79	3.282,55	3.085,37	3.288,71	3.276,59	3.335,89	3.582,91	3.324,13	4.176,88	3.962,99	4.041,75
CARNE OVINO/CAPRINO	4.176,41	3.833,43	3.614,51	3.961,53	3.869,18	3.766,79	4.427,23	12.102,93	4.963,80	4.647,35	4.709,04	6.082,71	5.647,26
CARNE CERDO	36.075,73	35.415,50	32.629,33	32.051,57	34.103,10	38.435,53	39.381,68	42.727,98	41.176,25	40.075,28	46.783,76	50.543,55	45.480,61
CARNE CONGELADA	3.756,99	3.676,23	3.990,74	4.360,72	4.341,63	4.175,39	4.420,12	4.577,45	4.408,99	4.066,20	5.967,56	6.326,80	5.555,47
CARNE TRANSFORMADA	44.123,76	40.974,80	39.723,20	38.423,74	41.396,20	47.489,46	47.429,03	54.628,56	43.189,69	42.306,60	51.752,54	53.191,77	49.577,60
<b>TOTAL PESCA</b>	<b>84.838,66</b>	<b>83.498,74</b>	<b>84.193,34</b>	<b>78.393,84</b>	<b>80.449,08</b>	<b>85.674,95</b>	<b>89.817,89</b>	<b>113.173,07</b>	<b>80.058,67</b>	<b>80.548,42</b>	<b>93.165,47</b>	<b>106.601,34</b>	<b>105.568,03</b>
PESCADOS	49.072,81	45.956,84	45.795,12	40.673,25	44.571,01	48.165,16	45.572,71	43.169,04	42.441,38	46.251,02	53.262,39	61.891,24	60.266,73
PESCADOS FRESCOS	40.644,89	37.961,59	37.743,42	32.744,61	36.015,48	39.509,71	36.756,77	33.477,75	32.503,27	37.346,44	40.850,77	47.613,45	48.724,74
PESCADOS CONGELADOS	8.427,92	7.995,25	8.051,70	7.928,64	8.555,53	8.655,45	8.815,94	9.691,28	9.938,11	8.904,57	12.411,62	14.277,79	11.541,99
MARISCO/MOLUSCO/CRUS	18.604,12	19.015,80	19.287,99	20.181,20	20.010,31	21.581,60	28.494,59	51.515,69	22.530,19	18.532,01	18.585,08	24.273,99	23.778,01
CONS.PESCADO/MOLUSCO	17.161,73	18.526,10	19.110,22	17.539,38	15.867,76	15.928,19	15.750,59	18.488,35	15.087,10	15.765,40	21.317,99	20.436,10	21.523,29
<b>TOTAL LECHE LIQUIDA</b>	<b>274.855,86</b>	<b>249.362,96</b>	<b>243.994,58</b>	<b>240.970,21</b>	<b>253.273,91</b>	<b>275.481,52</b>	<b>274.902,43</b>	<b>267.771,02</b>	<b>280.908,43</b>	<b>265.248,03</b>	<b>335.777,58</b>	<b>330.475,00</b>	<b>302.989,37</b>
LECHE ESTERILIZADA	264.459,30	240.093,90	234.520,60	232.352,30	243.865,20	265.865,60	264.500,90	256.608,00	271.044,40	255.322,70	325.806,70	319.607,40	292.656,30
LECHE PASTERIZADA	8.930,62	8.263,79	7.684,93	7.540,28	7.892,27	8.961,58	9.691,26	9.874,80	9.058,95	8.788,17	9.259,05	10.238,17	9.404,92
LECHE CRUDA	1.465,94	1.005,27	1.789,05	1.077,63	1.516,45	654,33	710,27	1.288,22	805,08	1.137,16	711,84	629,43	928,15
<b>T Derivados lacteos</b>	<b>159.470,85</b>	<b>154.959,83</b>	<b>159.541,33</b>	<b>151.678,79</b>	<b>144.387,74</b>	<b>149.580,98</b>	<b>140.196,33</b>	<b>136.926,19</b>	<b>140.595,21</b>	<b>141.102,11</b>	<b>159.079,35</b>	<b>177.550,24</b>	<b>178.040,00</b>
YOGURT	40.327,24	36.271,80	35.010,49	34.286,34	37.425,58	41.665,13	38.131,16	33.999,56	39.473,70	38.932,32	43.041,76	48.399,03	45.391,69
Leche fermentada con bifidobacteria+otras leches	19.519,95	17.192,46	15.698,52	15.317,10	17.797,38	19.501,58	18.299,74	15.686,95	18.635,96	19.030,61	20.091,72	20.105,13	19.006,32
QUESO	30.575,01	28.453,81	28.084,39	27.912,74	28.824,17	31.325,56	31.912,94	33.999,49	29.789,17	30.723,97	35.877,56	41.419,91	38.779,14
RESTO DERIVADOS LACTEOS	69.048,64	73.041,76	80.747,93	74.162,60	60.340,61	57.488,72	51.852,49	53.240,20	52.696,38	52.415,21	60.068,31	67.626,17	74.862,85
<b>T.HUEVOS KGS</b>	<b>32.419,44</b>	<b>31.080,94</b>	<b>31.647,30</b>	<b>30.711,62</b>	<b>31.449,41</b>	<b>33.577,67</b>	<b>32.134,07</b>	<b>32.618,37</b>	<b>33.600,63</b>	<b>32.638,98</b>	<b>40.951,82</b>	<b>50.238,21</b>	<b>43.242,12</b>
PAN	123.021,83	115.833,00	115.378,17	109.499,42	111.466,96	122.649,10	122.235,66	120.519,40	125.554,84	122.851,89	138.728,11	151.363,16	139.259,74
LEGUMBRES	11.595,71	10.890,56	9.981,86	9.303,78	12.829,90	15.293,24	15.086,65	12.742,28	15.938,57	14.545,62	23.108,54	17.857,81	14.631,21
AZUCAR	12.082,27	10.710,40	9.662,83	10.725,85	11.258,19	13.248,62	12.154,19	13.436,55	11.643,39	11.478,42	18.133,17	20.393,58	15.510,81
<b>TOTAL ACEITE</b>	<b>46.285,51</b>	<b>43.639,77</b>	<b>42.999,31</b>	<b>41.892,29</b>	<b>44.297,91</b>	<b>47.334,32</b>	<b>46.647,37</b>	<b>47.844,63</b>	<b>45.789,64</b>	<b>45.793,25</b>	<b>58.756,36</b>	<b>57.587,38</b>	<b>57.200,34</b>
TOTAL ACEITES DE OLIVA	30.558,01	29.264,39	28.944,38	28.038,55	30.309,02	32.207,00	30.889,15	31.884,65	31.218,03	31.146,31	37.873,46	35.159,49	38.083,24
ACEITE DE GIRASOL	14.661,48	13.079,43	13.064,02	12.496,45	12.914,16	13.949,31	14.399,23	14.865,82	13.453,39	13.422,09	19.273,43	20.387,10	17.739,79

T DERIVADOS LACTEOS: Incluye Preparados Lacteos y Derivados Lacteos  
BIFIDUS + LECHE FERMENTADAS: INCLUIEN LOS YOGURES con Bifidus y las Otras Leches fermentadas

CONSUMO ALIMENTARIO EN EL HOGAR

Miles de Kilos/Litros	MAYO 19	JUNIO 19	JULIO 19	AGOSTO 19	SEPTIEMBRE 19	OCTUBRE 19	NOVIEMBRE 19	DICEMBRE 19	ENERO 20	FEBRERO 20	MARZO 20	ABRIL 20	MAYO 20
PATATAS FRESCAS	79.597,13	72.504,11	83.219,03	75.508,71	76.468,14	80.084,23	78.227,98	72.778,30	71.942,24	77.091,23	104.636,60	108.469,20	99.346,69
T.HORTALIZAS FRESCAS	227.480,00	218.983,07	235.630,49	223.772,75	229.766,03	231.953,35	212.398,33	187.757,90	215.831,81	226.022,12	257.552,90	303.814,22	288.906,80
TOMATES	53.400,39	59.844,82	70.499,11	65.885,34	65.359,45	54.632,81	43.425,75	36.498,68	40.993,26	43.416,49	49.440,89	61.129,36	67.383,64
CEBOLLAS	27.662,09	26.750,28	29.827,58	31.187,48	25.265,98	26.908,03	26.421,05	25.360,39	26.075,03	26.921,73	34.088,44	38.862,02	35.409,90
LECHUGA/ESC./ENDIVIA	17.761,93	17.547,01	18.731,44	15.378,18	14.846,87	16.034,35	13.393,12	14.056,75	14.461,92	14.925,74	17.836,29	20.692,47	21.347,32
PIMIENTOS	17.326,80	18.234,67	19.178,22	20.359,50	24.479,66	23.010,85	18.973,17	14.909,56	17.311,98	16.510,07	20.569,03	25.185,79	23.213,52
JUDIAS VERDES	6.432,45	6.284,49	8.693,54	9.170,70	7.672,18	7.891,55	7.277,86	5.029,32	6.616,29	5.739,58	7.244,74	7.486,64	7.347,63
COLES	4.500,20	4.056,14	4.264,82	4.086,92	4.782,05	5.827,54	8.613,51	6.522,05	8.184,08	7.565,24	7.978,48	9.029,54	6.095,94
T.FRUTAS FRESCAS	370.503,85	396.242,69	431.303,03	387.824,56	368.526,43	339.519,41	317.857,24	298.690,59	317.017,98	321.171,62	369.006,74	434.581,01	436.369,54
NARANJAS	80.403,42	55.608,45	39.744,93	28.009,87	27.671,70	35.541,63	55.974,28	66.124,70	83.856,23	85.997,39	106.709,00	124.241,20	92.190,21
MANDARINAS	13.654,12	4.721,62	1.224,13	939,52	3.883,99	25.012,46	42.504,20	41.037,62	44.641,67	38.020,65	33.683,75	27.983,48	7.867,33
LIMONES	9.154,47	8.700,16	9.763,19	8.620,92	8.766,00	8.557,69	9.735,99	9.663,33	8.735,09	8.026,31	10.641,15	14.690,94	12.589,40
PLATANOS	54.548,78	45.228,02	39.072,37	35.795,95	42.305,70	48.788,85	49.722,32	45.653,18	51.272,09	55.209,87	62.228,78	72.556,54	65.028,38
MANZANAS	39.935,02	28.734,18	24.570,64	22.128,57	32.013,49	44.647,66	40.481,79	35.911,54	43.451,19	43.693,23	52.382,00	59.827,55	51.341,73
PERAS	17.830,52	12.015,97	10.195,53	13.298,14	17.765,10	23.627,97	23.183,40	17.922,78	19.868,69	20.699,88	24.399,08	28.018,36	21.581,19
MELOCOTONES	5.313,74	18.590,89	30.333,47	30.615,07	30.408,48	19.301,67	3.121,27	222,96	296,82	97,49	146,70	1.207,67	7.977,18
ALBARICOQUES	10.952,13	16.764,97	8.104,45	2.225,90	690,31	268,03	148,11	130,87	116,31	121,36	130,30	718,04	15.151,44
FRESAS/FRESON	23.639,81	4.784,95	1.748,48	1.289,91	1.285,03	1.171,21	902,33	1.214,82	7.722,70	21.324,54	29.920,07	35.622,95	25.004,67
MELON	15.759,30	38.962,76	76.875,87	83.689,69	72.376,22	32.916,09	9.769,57	8.014,95	6.331,80	6.438,04	5.869,84	9.486,76	20.909,24
SANDIA	42.600,56	81.424,87	102.957,10	81.609,27	44.201,50	8.994,55	969,83	373,85	55,65	464,47	2.020,78	7.902,54	50.005,58
CIRUELAS	1.065,13	3.515,90	11.168,20	15.270,68	12.280,22	9.148,26	3.269,72	1.417,89	989,52	1.163,16	1.313,80	1.711,18	1.528,76
CEREZAS	7.691,78	24.318,51	14.831,06	1.307,05	231,87	190,62	124,52	211,20	165,44	122,29	104,81	114,99	6.901,08
UVAS	2.582,79	1.623,46	2.159,37	5.460,35	16.682,68	19.735,86	13.755,40	11.235,57	6.051,32	3.053,37	3.172,19	3.800,16	3.523,30
KIWI	10.649,72	9.104,93	8.187,01	7.258,89	8.352,28	10.965,00	12.250,80	11.289,49	12.280,62	13.322,30	13.322,00	15.285,96	12.920,41
BEBIDAS DERIVADAS VI	5.815,20	9.696,13	12.854,03	11.134,58	5.930,54	5.160,39	3.628,32	4.559,18	3.032,94	3.412,89	3.960,75	5.635,49	8.583,72
TOTAL VINOS	30.119,47	27.497,48	25.861,10	24.479,13	24.068,46	27.423,70	30.494,17	48.913,54	26.096,15	26.979,82	32.116,59	47.354,87	44.091,47
T.VINOS SIN DOP/IGP	13.366,61	11.857,57	12.595,54	11.143,51	10.784,90	12.049,33	12.390,00	13.912,94	10.401,21	12.178,80	13.616,69	20.121,95	18.804,23
T.VINOS CON DOP+IGP	16.752,86	15.639,91	13.265,56	13.335,62	13.283,57	15.374,37	18.104,17	35.000,61	15.694,95	14.801,03	18.499,91	27.232,92	25.287,24
VINOS CON DOP	14.366,86	14.003,54	12.050,57	11.733,97	11.754,40	13.441,45	16.152,61	31.309,46	14.445,46	13.667,64	16.482,28	23.838,40	22.430,34
VINOS TRANQUILOS	11.437,89	10.916,51	9.445,78	8.988,58	9.354,83	10.687,90	13.053,07	20.044,13	11.781,47	11.581,09	14.080,35	20.026,73	18.979,03
ESPUM(INC CAVA)+GAS	1.446,93	1.750,14	1.374,36	1.444,04	1.311,98	1.355,85	1.660,14	8.250,35	1.611,39	1.211,31	1.254,40	2.152,08	2.006,68
VINOS DE AGUJA	347,06	422,95	383,57	389,35	348,38	327,96	315,24	1.369,47	150,69	92,48	128,05	204,89	242,38
VINOS LICOROSOS	1.134,98	913,94	846,86	912,00	739,21	1.068,64	1.124,15	1.640,01	901,91	782,76	1.019,48	1.454,71	1.202,25
OTROS VINOS CON DOP	-	-	-	-	-	-	-	-	-	-	-	-	-
VINOS CON I.G.P.	2.386,00	1.636,37	1.214,98	1.601,66	1.529,17	1.932,92	1.951,56	3.691,15	1.249,49	1.133,39	2.017,63	3.394,52	2.856,90
CERVEZAS	72.207,71	79.444,10	84.561,16	84.515,58	67.774,80	69.513,39	61.973,02	71.622,60	57.244,86	61.062,98	80.845,58	112.829,92	116.277,46
SIDRAS	847,12	948,83	912,73	1.088,88	921,13	804,38	1.139,95	5.967,19	1.253,38	1.005,90	1.186,86	1.705,26	1.415,95
T.BEBIDAS ESPIRITUOSA	2.308,48	2.463,09	2.480,14	2.547,68	2.616,43	2.691,98	2.722,03	5.608,52	2.480,31	2.489,68	2.918,01	4.660,05	4.293,60

BEBIDAS DERIVADAS DE VINO: incluye tinto de verano, sangría, vermut y resto.  
 BEBIDAS ESPIRITUOSAS: incluye el brandy, whisky, ginbra, ron, anís y otras bebidas espirituosas  
 - No se dispone de dato porque aún no dispone de compras registradas

## CONSUMO ALIMENTARIO EN EL HOGAR

Miles de €	MAYO 19	JUNIO 19	JULIO 19	AGOSTO 19	SEPTIEMBRE 19	OCTUBRE 19	NOVIEMBRE 19	DICIEMBRE 19	ENERO 20	FEBRERO 20	MARZO 20	ABRIL 20	MAYO 20
<b>TOTAL CARNE</b>	<b>1.169.796,91</b>	<b>1.091.200,28</b>	<b>1.079.881,87</b>	<b>1.027.012,39</b>	<b>1.120.260,42</b>	<b>1.240.818,56</b>	<b>1.280.383,30</b>	<b>1.594.238,74</b>	<b>1.241.414,72</b>	<b>1.203.185,94</b>	<b>1.438.674,32</b>	<b>1.523.634,70</b>	<b>1.425.357,79</b>
CARNE FRESCA	764.621,08	710.589,87	697.712,67	665.856,61	723.991,08	787.546,22	814.022,36	990.664,28	839.208,44	802.224,82	954.977,13	1.021.709,22	949.584,37
CARNE VACUNO	186.867,47	161.219,32	165.033,31	152.514,55	169.323,21	188.292,99	189.297,80	222.114,65	194.207,96	186.028,98	226.084,77	226.520,09	221.662,97
CARNE POLLO	209.784,11	195.179,67	194.353,32	189.174,49	196.970,95	211.106,83	214.541,64	208.165,71	212.507,01	202.935,42	260.017,37	279.618,36	259.258,86
CARNE CONEJO	25.666,43	23.628,07	20.915,30	21.633,51	20.245,15	22.051,29	22.169,62	22.031,63	23.712,61	22.706,68	27.881,03	27.072,68	26.515,94
CARNE OVINO/CAPRINO	44.360,61	40.288,30	38.948,29	41.941,87	41.811,17	41.764,83	52.933,18	145.052,45	59.957,87	50.658,52	48.110,67	64.408,58	60.776,24
CARNE CERDO	215.367,00	216.558,60	204.944,60	195.872,70	212.812,90	234.813,10	246.530,10	283.664,70	257.512,30	252.671,10	292.322,90	318.281,40	282.817,10
CARNE CONGELADA	16.862,93	16.761,44	18.234,03	18.859,30	18.873,12	17.361,68	19.440,74	27.391,65	18.144,26	17.397,47	25.293,82	26.243,29	23.509,22
CARNE TRANSFORMADA	388.312,90	363.848,98	363.935,18	342.296,47	377.396,22	435.910,66	446.920,20	576.182,81	384.062,02	383.563,65	458.403,37	475.682,19	452.264,20
<b>TOTAL PESCA</b>	<b>722.895,29</b>	<b>710.789,76</b>	<b>707.313,12</b>	<b>668.959,92</b>	<b>684.972,70</b>	<b>727.494,21</b>	<b>781.817,31</b>	<b>1.127.794,94</b>	<b>726.616,02</b>	<b>699.969,17</b>	<b>814.903,25</b>	<b>953.027,06</b>	<b>925.925,02</b>
PESCADOS	385.804,20	358.005,66	353.763,63	319.017,07	355.172,43	381.976,49	372.648,12	380.276,84	365.761,72	381.403,22	435.197,08	516.024,12	484.805,87
PESCADOS FRESCOS	320.628,76	298.079,07	292.713,28	257.497,22	287.497,69	312.640,95	302.029,90	301.622,74	286.260,85	309.174,90	335.080,92	399.416,42	392.339,58
PESCADOS CONGELADOS	65.175,43	59.926,58	61.050,35	61.519,85	67.674,74	69.335,54	70.618,22	78.654,11	79.500,87	72.228,31	100.116,17	116.607,70	92.466,29
MARISCO/MOLUSCO/CRUS	167.788,21	172.236,06	163.763,08	175.162,64	170.255,80	184.098,61	248.007,17	517.821,95	205.137,27	160.005,65	168.627,02	224.846,78	225.960,13
CONS.PESCADO/MOLUSCO	169.302,89	180.548,04	189.786,41	174.780,21	159.544,47	161.419,11	161.162,01	229.696,15	155.717,03	158.560,30	211.079,15	212.156,17	215.159,02
<b>TOTAL LECHE LIQUIDA</b>	<b>187.515,80</b>	<b>172.342,58</b>	<b>167.944,57</b>	<b>166.996,29</b>	<b>173.992,12</b>	<b>190.213,26</b>	<b>192.047,58</b>	<b>185.350,94</b>	<b>194.321,32</b>	<b>182.749,11</b>	<b>230.914,81</b>	<b>231.059,77</b>	<b>209.362,92</b>
LECHE ESTERILIZADA	178.960,70	164.602,40	159.881,60	159.438,80	166.199,30	182.345,90	183.398,60	176.184,80	185.975,50	174.309,30	222.433,10	222.070,00	200.917,50
LECHE PASTERIZADA	7.708,69	7.192,07	6.833,84	6.849,27	6.907,37	7.480,07	8.238,15	8.486,15	7.898,71	7.782,45	8.028,95	8.523,45	7.665,10
LECHE CRUDA	846,41	548,11	1.229,13	708,22	885,46	387,29	410,83	679,99	447,12	657,36	452,76	466,32	780,31
<b>T Derivados lacteos</b>	<b>522.607,46</b>	<b>513.955,53</b>	<b>529.335,40</b>	<b>506.240,27</b>	<b>477.678,07</b>	<b>502.280,45</b>	<b>483.779,81</b>	<b>515.533,65</b>	<b>459.748,96</b>	<b>479.697,48</b>	<b>553.097,77</b>	<b>636.102,99</b>	<b>633.445,25</b>
YOGURT	74.783,53	67.615,99	64.567,59	64.088,62	69.074,88	76.988,48	70.306,56	62.340,13	71.260,80	71.401,84	79.664,21	89.249,92	83.849,16
Leche fermentada con bifidobacteria+otras leches	57.125,52	49.422,76	46.280,14	45.304,19	52.556,17	57.512,05	53.251,23	45.716,30	53.709,06	55.659,86	60.311,69	61.146,21	57.690,21
QUESO	226.544,38	210.157,99	206.793,73	206.873,32	213.613,98	237.090,83	242.587,34	274.170,51	222.235,87	231.139,45	272.011,68	313.690,66	292.895,17
RESTO DERIVADOS LACTEOS	164.154,03	186.758,79	211.693,94	189.974,13	142.433,04	130.689,09	117.634,69	133.306,71	112.543,23	121.496,33	141.110,19	172.016,20	199.010,71
<b>T.HUEVOS KGS</b>	<b>76.446,92</b>	<b>71.971,70</b>	<b>74.456,10</b>	<b>72.858,95</b>	<b>73.332,24</b>	<b>77.969,96</b>	<b>74.393,86</b>	<b>76.754,54</b>	<b>77.775,29</b>	<b>76.402,24</b>	<b>96.582,12</b>	<b>117.741,70</b>	<b>101.937,35</b>
<b>PAN</b>	<b>297.376,28</b>	<b>284.551,22</b>	<b>280.248,18</b>	<b>266.212,35</b>	<b>271.106,93</b>	<b>298.621,52</b>	<b>297.418,85</b>	<b>297.839,66</b>	<b>303.191,88</b>	<b>296.174,95</b>	<b>335.576,29</b>	<b>360.511,10</b>	<b>324.708,04</b>
<b>LEGUMBRES</b>	<b>22.179,07</b>	<b>20.518,84</b>	<b>18.440,36</b>	<b>16.705,53</b>	<b>24.924,15</b>	<b>30.138,46</b>	<b>29.863,15</b>	<b>24.619,96</b>	<b>29.981,67</b>	<b>29.194,95</b>	<b>44.528,41</b>	<b>33.578,44</b>	<b>27.888,07</b>
<b>AZUCAR</b>	<b>11.617,44</b>	<b>10.005,47</b>	<b>9.163,08</b>	<b>9.936,92</b>	<b>10.540,78</b>	<b>12.213,35</b>	<b>11.470,53</b>	<b>12.949,88</b>	<b>11.625,05</b>	<b>11.632,37</b>	<b>17.271,37</b>	<b>19.900,97</b>	<b>15.510,47</b>
<b>TOTAL ACEITE</b>	<b>118.169,92</b>	<b>108.906,60</b>	<b>108.510,76</b>	<b>104.059,27</b>	<b>108.363,90</b>	<b>117.903,27</b>	<b>112.718,00</b>	<b>122.209,99</b>	<b>111.244,34</b>	<b>109.440,18</b>	<b>135.458,96</b>	<b>129.536,35</b>	<b>136.507,49</b>
TOTAL ACEITES DE OLIVA	99.781,92	91.887,28	91.105,60	87.655,77	92.240,81	100.291,71	94.292,18	104.164,47	94.266,37	92.453,46	111.557,76	103.239,47	113.858,82
ACEITE DE GIRASOL	15.664,86	13.990,81	13.789,26	13.220,81	13.580,78	14.842,67	15.251,03	15.465,60	14.462,52	14.275,41	20.475,12	21.532,14	18.991,08

T DERIVADOS LACTEOS: Incluye Preparados Lacteos y Derivados Lacteos  
 BIFIDUS + LECHE FERMENTADAS: INCLUEN LOS Yogures con Bifidus y las Otras Leches fermentadas

CONSUMO ALIMENTARIO EN EL HOGAR

Miles de €	MAYO 19	JUNIO 19	JULIO 19	AGOSTO 19	SEPTIEMBRE 19	OCTUBRE 19	NOVIEMBRE 19	DECIEMBRE 19	ENERO 20	FEBRERO 20	MARZO 20	ABRIL 20	MAYO 20
<b>PATATAS FRESCAS</b>	<b>76.422,54</b>	<b>66.855,12</b>	<b>76.077,41</b>	<b>72.813,66</b>	<b>68.093,78</b>	<b>70.668,90</b>	<b>69.519,41</b>	<b>65.823,49</b>	<b>64.713,94</b>	<b>69.748,38</b>	<b>94.686,83</b>	<b>104.005,00</b>	<b>93.433,55</b>
<b>T.HORTALIZAS FRESCAS</b>	<b>422.079,90</b>	<b>400.928,82</b>	<b>432.441,46</b>	<b>408.822,04</b>	<b>427.987,19</b>	<b>439.834,42</b>	<b>410.739,34</b>	<b>368.920,26</b>	<b>421.389,55</b>	<b>430.847,66</b>	<b>498.665,95</b>	<b>618.817,73</b>	<b>565.957,25</b>
TOMATES	87.081,37	94.387,51	114.043,10	106.801,00	107.766,60	95.707,30	75.745,86	66.355,42	73.154,90	76.777,66	89.393,32	114.617,10	115.480,30
CEBOLLAS	37.451,85	35.809,58	38.554,34	38.061,38	31.535,72	32.171,39	31.494,75	30.811,95	31.512,99	32.968,26	43.355,98	54.342,43	48.425,82
LECHUGA/ESC./ENDIVIA	47.659,80	45.469,60	49.395,37	41.493,26	40.898,10	44.852,88	38.052,54	39.398,42	40.927,16	42.240,99	48.099,37	57.213,84	57.616,40
PIMIENTOS	35.501,33	37.015,10	40.472,95	39.236,10	46.584,93	40.940,30	35.190,98	28.805,43	32.109,31	31.181,69	43.817,53	58.460,60	52.972,30
JUDIAS VERDES	18.487,09	19.870,88	25.507,85	30.389,50	26.729,83	25.887,18	24.224,63	16.034,04	21.535,33	19.879,96	24.341,28	26.209,60	23.708,00
COLES	5.236,86	4.625,53	4.662,79	4.405,41	5.587,41	6.942,43	9.439,75	7.813,83	9.343,90	9.222,49	9.059,05	10.681,24	7.375,32
<b>T.FRUTAS FRESCAS</b>	<b>580.001,11</b>	<b>630.230,22</b>	<b>601.910,20</b>	<b>507.238,87</b>	<b>550.008,06</b>	<b>590.769,47</b>	<b>537.796,36</b>	<b>485.524,89</b>	<b>511.219,71</b>	<b>544.534,23</b>	<b>621.017,29</b>	<b>766.815,93</b>	<b>824.313,75</b>
NARANJAS	73.674,84	49.338,22	37.408,62	29.257,07	36.293,66	49.436,02	59.724,48	66.011,01	81.014,66	84.048,65	106.158,40	142.344,90	115.749,90
MANDARINAS	20.142,82	6.420,57	1.950,12	1.893,23	7.310,99	40.395,97	61.704,10	58.278,69	67.749,49	66.810,21	64.240,73	56.292,77	17.575,38
LIMONES	13.579,38	13.595,69	15.216,27	14.634,90	15.689,23	14.577,64	15.564,75	15.637,74	13.265,44	13.229,11	17.306,31	27.005,85	25.441,15
PLATANOS	80.933,72	69.167,49	57.173,99	52.031,96	65.223,74	85.747,10	86.866,42	78.111,73	83.353,54	85.384,40	97.335,11	117.267,00	104.530,90
MANZANAS	57.560,96	41.704,53	36.511,70	32.766,85	48.397,38	65.402,31	59.168,00	52.827,40	62.879,19	64.065,46	79.382,42	93.777,98	79.358,92
PERAS	27.484,85	19.404,43	16.182,89	21.150,05	28.840,47	36.908,12	35.858,20	27.889,00	30.074,79	32.724,15	40.979,48	49.780,19	41.075,02
MELOCOTONES	10.829,80	33.486,16	49.622,99	48.255,80	49.953,17	37.515,84	6.793,99	433,05	402,89	154,54	394,90	2.678,37	20.275,06
ALBARICOQUES	21.357,20	33.002,52	15.679,90	4.342,60	1.274,68	439,65	254,50	362,29	165,12	233,12	249,62	2.210,63	37.672,28
FRESAS/FRESON	55.128,59	15.951,25	7.545,07	5.822,61	5.327,00	5.013,61	3.228,75	5.499,48	29.496,65	70.848,23	80.827,50	90.227,71	66.592,39
MELON	23.341,52	50.253,69	74.953,42	66.641,99	63.575,32	35.642,24	14.062,98	13.529,71	11.113,83	10.814,52	10.897,81	18.161,50	36.909,76
SANDIA	42.015,08	70.650,85	79.769,38	59.475,72	34.386,10	8.205,45	1.187,86	652,12	75,95	704,21	3.176,03	10.536,44	66.552,81
CIRUELAS	2.570,94	7.082,78	18.135,69	24.502,19	20.882,58	15.027,46	5.502,51	2.147,06	1.719,65	3.434,57	4.054,93	5.266,59	4.602,39
CEREZAS	30.447,44	90.144,32	58.857,02	6.043,58	766,81	417,57	540,78	1.028,10	1.151,99	556,01	201,59	430,79	33.252,57
UVAS	9.495,15	5.648,95	6.139,76	14.173,15	40.126,76	44.458,91	33.757,44	29.617,31	17.661,05	12.618,69	13.607,02	15.714,46	14.411,50
KIWI	28.694,30	28.511,99	26.367,72	24.376,89	29.080,39	37.700,48	39.802,70	33.875,78	35.158,40	36.835,89	37.239,65	44.754,41	44.456,28
<b>BEBIDAS DERIVADAS VI</b>	<b>9.841,29</b>	<b>13.500,68</b>	<b>15.819,73</b>	<b>15.363,56</b>	<b>8.377,59</b>	<b>8.836,40</b>	<b>7.708,72</b>	<b>11.622,74</b>	<b>6.517,66</b>	<b>6.863,89</b>	<b>9.710,26</b>	<b>15.312,10</b>	<b>18.198,09</b>
<b>TOTAL VINOS</b>	<b>83.530,15</b>	<b>78.368,36</b>	<b>71.544,14</b>	<b>68.351,70</b>	<b>66.133,70</b>	<b>76.679,28</b>	<b>97.334,98</b>	<b>210.961,10</b>	<b>79.289,70</b>	<b>73.962,60</b>	<b>87.730,18</b>	<b>135.774,60</b>	<b>125.784,30</b>
T.VINOS SIN DOP/IGP	18.876,96	16.366,12	18.784,55	16.056,06	14.843,92	16.422,69	18.630,42	22.167,17	14.414,50	15.522,28	17.858,74	27.706,94	26.039,42
T.VINOS CON DOP+IGP	64.653,19	62.002,24	52.759,60	52.295,63	51.289,78	60.256,60	78.704,55	188.793,90	64.875,20	58.440,32	69.871,44	108.067,70	99.744,90
VINOS CON DOP	58.555,28	57.812,36	49.144,81	48.206,53	47.686,98	55.260,05	74.518,14	176.625,40	61.275,01	55.411,64	65.428,32	100.589,00	93.175,86
VINOS TRANQUILOS	46.760,02	44.662,98	38.478,07	37.213,13	37.989,79	44.098,48	59.702,49	113.505,08	48.627,28	47.001,39	55.965,87	85.108,25	78.786,47
ESPUM(INC CAVA)+GAS	7.058,33	8.841,80	6.677,31	6.723,79	6.479,37	6.284,48	9.861,52	51.587,12	8.851,03	5.282,96	5.339,60	9.110,13	8.927,55
VINOS DE AGUJA	924,06	1.288,65	1.032,74	1.073,14	901,28	924,39	949,54	4.117,24	467,81	272,73	406,72	634,03	820,46
VINOS LICOROSOS	3.812,87	3.018,93	2.956,69	3.196,47	2.316,55	3.948,15	4.004,58	7.393,21	3.328,89	2.854,56	3.716,13	5.736,63	4.641,38
OTROS VINOS CON DOP	-	-	-	-	-	-	-	-	-	-	-	-	-
VINOS CON I.G.P.	6.097,91	4.189,88	3.614,79	4.089,11	3.602,80	4.996,55	4.186,42	12.168,47	3.600,19	3.028,69	4.443,13	7.478,67	6.569,04
<b>CERVEZAS</b>	<b>95.360,08</b>	<b>105.272,17</b>	<b>111.521,51</b>	<b>111.630,56</b>	<b>89.468,74</b>	<b>90.925,85</b>	<b>82.108,40</b>	<b>99.067,96</b>	<b>76.903,98</b>	<b>80.796,13</b>	<b>109.383,33</b>	<b>158.169,86</b>	<b>161.950,06</b>
<b>SIDRAS</b>	<b>2.246,26</b>	<b>2.515,25</b>	<b>2.560,56</b>	<b>2.950,15</b>	<b>2.283,06</b>	<b>2.210,46</b>	<b>2.932,23</b>	<b>14.797,87</b>	<b>3.414,98</b>	<b>2.735,71</b>	<b>3.215,26</b>	<b>4.748,76</b>	<b>4.062,26</b>
<b>T.BEBIDAS ESPIRITUOSA</b>	<b>24.408,29</b>	<b>26.300,18</b>	<b>27.334,95</b>	<b>28.360,29</b>	<b>26.594,38</b>	<b>27.668,40</b>	<b>29.199,89</b>	<b>68.599,26</b>	<b>26.030,19</b>	<b>25.627,65</b>	<b>32.436,47</b>	<b>50.540,90</b>	<b>45.907,75</b>

BEBIDAS DERIVADAS DE VINO: incluye tinto de verano, sangría, vermut y resto.  
BEBIDAS ESPIRITUOSAS: incluye el brandy, whisky, ginbra, ron, anís y otras bebidas espirituosas  
- No se dispone de dato porque aún no dispone de compras registradas

**CONSUMO ALIMENTARIO EN EL HOGAR. Clasificación COICOP**

	MILES de kg/l	MILES de €	PART. MERC. VALOR	CONSUMO X CAPITA	GASTO X CAPITA €	PRECIO MEDIO € x kg
	MAYO 20	MAYO 20	MAYO 20	MAYO 20	MAYO 20	MAYO 20
<b>0.1.1 ALIMENTACION</b>	2.250.100,6	6.573.964,6	89,1	48,7	142,19	2,92
0.1.1.1 PAN Y CEREALES	266.122,4	762.822,1	10,3	5,8	16,50	2,87
0.1.1.1.1 ARROZ	16.713,2	27.798,3	0,4	0,4	0,60	1,66
0.1.1.1.2 PAN	139.259,7	324.708,0	4,4	3,0	7,02	2,33
0.1.1.1.3 OTROS PRODUCTOS DE PANADERIA	47.517,6	203.939,4	2,8	1,0	4,41	4,29
0.1.1.1.4 PASTAS ALIMENTICIAS	21.519,8	60.015,9	0,8	0,5	1,30	2,79
0.1.1.1.5 PRODUCTOS PASTELERÍA/MASAS COCINADAS	12.672,9	80.949,5	1,1	0,3	1,75	6,39
0.1.1.1.7 CEREALES/OTROS ELABORADOS CON CEREALES	28.439,1	65.410,9	0,9	0,6	1,41	2,30
0.1.1.2 CARNE	221.085,2	1.516.247,9	20,6	4,8	32,80	6,86
0.1.1.2.1 BOVINO FRESCA/REFRIGERADA/CONGELADA	22.977,4	224.715,5	3,0	0,5	4,86	9,78
0.1.1.2.2 PORCINO FRESCA/REFRIGERADA/CONGELADA	46.215,1	287.344,7	3,9	1,0	6,22	6,22
0.1.1.2.3 OVINO/CAPRINO FRESCA/REFRIGERADA/CONGELADA	5.647,3	60.776,2	0,8	0,1	1,31	10,76
0.1.1.2.4 AVE FRESCA/REFRIGERADA/CONGELADA	70.456,1	318.484,1	4,3	1,5	6,89	4,52
0.1.1.2.5 CHARCUTERIA	47.965,0	441.081,9	6,0	1,0	9,54	9,20
0.1.1.2.6 CARNES PREPARADAS	16.489,5	114.816,9	1,6	0,4	2,48	6,96
0.1.1.2.7 DESPOJOS/CASQUERÍA	3.189,6	17.255,2	0,2	0,1	0,37	5,41
0.1.1.2.8 OTRAS CARNES	9.065,7	59.742,8	0,8	0,2	1,29	6,59
0.1.1.2.9 CARNE CONGELADA	758,3	4.626,4	0,1	0,0	0,10	6,10
0.1.1.3 PESCADO	109.871,3	953.363,6	12,9	2,4	20,62	8,68
0.1.1.3.1 PESCADO FRESCO/REFRIGERADO	48.724,7	392.339,6	5,3	1,1	8,49	8,05
0.1.1.3.2 PESCADO CONGELADO	11.542,0	92.466,3	1,3	0,2	2,00	8,01
0.1.1.3.3 MOLUSCOS/CRUSTACEOS FRESCOS/CONGELADOS	23.778,0	225.960,1	3,1	0,5	4,89	9,50
0.1.1.3.4 PESCADOS/MARISCOS SECOS/AHUMADOS	1.935,7	33.137,2	0,4	0,0	0,72	17,12
0.1.1.3.5 OTRAS CONSERVAS DE PESCADO	23.890,9	209.460,5	2,8	0,5	4,53	8,77
0.1.1.4 LECHE/QUESO/HUEVOS	505.740,9	869.711,2	11,8	10,9	18,81	1,72
0.1.1.4.1 LECHE ENTERA	83.622,7	57.326,5	0,8	1,8	1,24	0,69
0.1.1.4.2 LECHE SEMI	143.076,9	98.926,5	1,3	3,1	2,14	0,69
0.1.1.4.4 LECHE DESNATADA	76.289,7	53.109,9	0,7	1,7	1,15	0,70
0.1.1.4.3 LECHE CONSERVADA	14.986,2	32.328,0	0,4	0,3	0,70	2,16
0.1.1.4.4 YOGURES	70.914,6	152.262,1	2,1	1,5	3,29	2,15
0.1.1.4.5 QUESO/REQUESON	38.779,1	292.895,2	4,0	0,8	6,34	7,55
0.1.1.4.6 OTROS PRODUCTOS A BASE DE LECHE	33.334,2	75.766,4	1,0	0,7	1,64	2,27
0.1.1.4.7 HUEVOS	44.737,4	107.096,6	1,5	1,0	2,32	2,39
0.1.1.5 ACEITES Y GRASAS	63.628,7	172.127,3	2,3	1,4	3,72	2,71
0.1.1.5.1 MANTEQUILLA	2.014,9	15.226,5	0,2	0,0	0,33	7,56
0.1.1.5.2 MARGARINA	2.800,8	9.211,0	0,1	0,1	0,20	3,29
0.1.1.5.3 ACEITE DE OLIVA	38.380,4	114.414,3	1,6	0,8	2,47	2,98
0.1.1.5.4 OTROS ACEITES	18.820,0	22.093,2	0,3	0,4	0,48	1,17
0.1.1.5.5 OTRAS GRASAS ANIMALES	1.612,6	11.182,3	0,2	0,0	0,24	6,93

**CONSUMO ALIMENTARIO EN EL HOGAR. Clasificación COICOP**

	MILES de kg/l	MILES de €	PART. MERC. VALOR	CONSUMO X CAPITA	GASTO X CAPITA €	PRECIO MEDIO € x kg
	MAYO 20	MAYO 20	MAYO 20	MAYO 20	MAYO 20	MAYO 20
<b>0.1.1.6 FRUTAS</b>	458.521,8	963.337,1	13,1	9,9	20,84	2,10
0.1.1.6.1 CITRICOS	112.646,9	158.766,4	2,2	2,4	3,43	1,41
0.1.1.6.2 PLATANOS	65.028,4	104.530,9	1,4	1,4	2,26	1,61
0.1.1.6.3 MANZANAS	51.341,7	79.358,9	1,1	1,1	1,72	1,55
0.1.1.6.4 PERAS	21.581,2	41.075,0	0,6	0,5	0,89	1,90
0.1.1.6.5 FRUTAS CON HUESO	38.795,5	126.934,0	1,7	0,8	2,75	3,27
0.1.1.6.6 BAYAS	28.528,0	81.003,9	1,1	0,6	1,75	2,84
0.1.1.6.7 OTRAS FRUTAS	110.844,7	217.451,8	2,9	2,4	4,70	1,96
0.1.1.6.8 FRUTOS SECOS	16.548,4	124.024,5	1,7	0,4	2,68	7,49
0.1.1.6.9 FRUTAS PREPARADAS/CONSERVAS	5.603,9	14.998,8	0,2	0,1	0,32	2,68
<b>0.1.1.7 HORTALIZAS</b>	474.273,3	892.690,9	12,1	10,3	19,31	1,88
0.1.1.7.1 HORTALIZAS DE HOJA/TALLO	28.189,2	74.812,9	1,0	0,6	1,62	2,65
0.1.1.7.2 COLES	6.095,9	7.375,3	0,1	0,1	0,16	1,21
0.1.1.7.3 HORTALIZAS CULTIVADAS POR SU FRUTO	139.620,2	254.405,5	3,4	3,0	5,50	1,82
0.1.1.7.4 HORTALIZAS CON RAIZ	70.180,6	121.590,4	1,6	1,5	2,63	1,73
0.1.1.7.0 OTRAS VERDURAS	44.820,9	107.773,2	1,5	1,0	2,33	2,40
0.1.1.7.5 LEGUMBRES / HORTALIZAS SECAS	6.899,4	16.130,1	0,2	0,1	0,35	2,34
0.1.1.7.6 LEGUMBRES / HORTALIZAS CONGELADAS	17.329,2	37.944,5	0,5	0,4	0,82	2,19
0.1.1.7.7 LEGUMBRES / HORTALIZAS CONSERVA	50.646,2	133.462,4	1,8	1,1	2,89	2,64
0.1.1.7.8 PATATAS FRESCAS / CONGELADAS	103.517,7	98.930,0	1,3	2,2	2,14	0,96
0.1.1.7.9 PATATAS PROCESADAS	6.974,0	40.266,7	0,5	0,2	0,87	5,77
<b>0.1.1.8 AZUCAR/CONFITURAS/MIEL/CHOCOLATE/CONFITERIA/HELADOS</b>	54.190,8	229.615,2	3,1	1,2	4,97	4,24
0.1.1.8.1 AZUCAR	16.072,1	22.107,6	0,3	0,3	0,48	1,38
0.1.1.8.2 CONFITERIA/MERMELADA/MIEL	4.943,4	23.756,8	0,3	0,1	0,51	4,81
0.1.1.8.3 CHOCOLATE	11.537,3	96.384,7	1,3	0,2	2,08	8,35
0.1.1.8.4 CONFITERIA	458,6	3.830,5	0,1	0,0	0,08	8,35
0.1.1.8.5 HELADOS	21.179,3	83.535,6	1,1	0,5	1,81	3,94
<b>0.1.1.9 PRODUCTOS ALIMENTICIOS NO NUMERADOS ANTERIORMENTE</b>	75.336,6	214.049,3	2,9	1,6	4,63	2,84
0.1.1.9.1 SALSAS	31.246,3	79.667,0	1,1	0,7	1,72	2,55
0.1.1.9.2 SAL/ESPECIAS	12.406,8	18.312,3	0,2	0,3	0,40	1,48
0.1.1.9.3 SOPAS / CALDOS	23.545,0	43.794,4	0,6	0,5	0,95	1,86
0.1.1.9.6 OTROS PRODUCTOS EN PESO	8.138,5	72.275,7	1,0	0,2	1,56	8,88
<b>0.1.2 BEBIDAS NO ALCOHOLICAS</b>	553.470,7	446.744,6	6,1	12,0	9,66	0,81
<b>0.1.2.1 CAFE/TE/CACAO</b>	12.858,7	151.626,6	2,1	0,3	3,28	11,79
0.1.2.1.1 CAFE	7.577,9	107.222,1	1,5	0,2	2,32	14,15
0.1.2.1.2 TE/INFUSIONES	669,9	21.662,5	0,3	0,0	0,47	32,34
0.1.2.1.3 CACAO	4.610,9	22.742,0	0,3	0,1	0,49	4,93
<b>0.1.2.2 AGUA/BEBIDAS REFRESCANTES/ZUMOS</b>	511.857,1	256.296,8	3,5	11,1	5,54	0,50
0.1.2.2.1 AGUA MINERAL	290.249,3	58.575,0	0,8	6,3	1,27	0,20
0.1.2.2.2 BEBIDAS REFRESCANTES	187.618,2	162.519,4	2,2	4,1	3,52	0,87
0.1.2.2.3 ZUMOS DE FRUTA	33.612,7	34.796,8	0,5	0,7	0,75	1,04
0.1.2.2.4 ZUMOS DE VEGETALES(N.D.)	376,9	405,6	0,0	0,0	0,01	1,08
0.1.2.3 OTROS PRODUCTOS EN VOLUMEN	28.754,9	38.821,1	0,5	0,6	0,84	1,35
<b>0.2.1. BEBIDAS ALCOHOLICAS</b>	174.662,2	355.902,5	4,8	3,8	7,70	2,04
<b>0.2.1.1 ESPIRITUOSOS Y LICORES</b>	4.293,6	45.907,7	0,6	0,1	0,99	10,69
<b>0.2.1.2 VINOS</b>	54.091,1	148.044,7	2,0	1,2	3,20	2,74
0.2.1.2.1. VINO SIN DOP/IGP	18.804,2	26.039,4	0,4	0,4	0,56	1,38
0.2.1.2.1.1. VINO SIN DOP/IGP	18.584,1	24.890,3	0,3	0,4	0,54	1,34
0.2.1.2.1.2. OTROS VINOS SIN DOP/IGP	220,1	1.149,1	0,0	0,0	0,02	5,22
0.2.1.2.2. VINO CON DOP CON IGP	25.287,2	99.744,9	1,4	0,5	2,16	3,94
0.2.1.2.2.1. VINOS CON DOP	22.430,3	93.175,9	1,3	0,5	2,02	4,15
0.2.1.2.2.1.1. VINOS TRANQUILOS	18.979,0	78.786,5	1,1	0,4	1,70	4,15
0.2.1.2.2.1.2. ESPUMOSOS INCLUYE CAVA Y GASIFICADOS	2.006,7	8.927,5	0,1	0,0	0,19	4,45
0.2.1.2.2.1.3. VINOS DE AGUJA	242,4	820,5	0,0	0,0	0,02	3,38
0.2.1.2.2.1.4. VINOS LICOROSOS	1.202,3	4.641,4	0,1	0,0	0,10	3,86
0.2.1.2.2.1.5. OTROS VINOS CON DOP	-	-	-	-	-	-
0.2.1.2.2.2. VINO CON IGP	2.856,9	6.569,0	0,1	0,1	0,14	2,30
0.2.1.2.3. BEBIDAS DERIVADAS DE VINO	8.583,7	18.198,1	0,2	0,2	0,39	2,12
0.2.1.2.4. SIDRA	1.415,9	4.062,3	0,1	0,0	0,09	2,87
<b>0.2.1.3 CERVEZAS</b>	116.277,5	161.950,1	2,2	2,5	3,50	1,39