

# LA ALIMENTACIÓN MES A MES

ENERO

2013

AVANCE DE DATOS PROVISIONALES



Madrid 2013



Aviso Legal: los contenidos de esta publicación podrán ser reutilizados, citando la fuente y la fecha, en su caso, de la última actualización



## **MINISTERIO DE AGRICULTURA, ALIMENTACIÓN Y MEDIO AMBIENTE**

**Edita:**

© Ministerio de Agricultura, Alimentación y Medio Ambiente  
Secretaría General Técnica  
Centro de Publicaciones

Catálogo de Publicaciones de la Administración General del Estado:

<http://publicacionesoficiales.boe.es/>

NIPO: 280-13-115-1

## METODOLOGÍA del Panel de Consumo Alimentario

---

El panel de consumo Alimentario se está desarrollando en el Ministerio de Agricultura, Alimentación y Medio Ambiente desde el año 1987 y su objetivo principal es el conocimiento de la demanda directa de alimentos en España, (consumo en hogares) para lo que se aplica la siguiente Metodología:

### HOGARES:

**Universo:** Todos los hogares de la península, Baleares y Canarias, sin incluir Ceuta y Melilla (17.323.687 en 2012 y 17.423.868 en 2013)

**Muestra:** 12.000 Hogares que apuntan diariamente sus compras con un lector óptico. La elección de esta muestra es al azar con un método bietápico. En la primera etapa se seleccionan los puntos de sondeo en función del tamaño de las poblaciones para cada una de las regiones. En la segunda, se selecciona los colaboradores en cada uno de los puntos elegidos.

### Consumo en Enero 2013

Un buen comienzo de año: durante Enero 2013 el Consumo de Alimentos en los hogares creció un +0,4%.

Acompañado de un importante incremento del Gasto (+1,1%) debido al aumento de los precios medios (+0,7%).

- Durante el mes de Enero 2013, se presenta incremento del consumo de Carne (+1,1%) sobretodo del Pavo (+19,1%) y del Conejo (+14,2%). Por el contrario, desciende la compra de otras variedades como: el Ovino/Caprino (-4,5%), Vacuno (-1,9%) y Pollo (-1,3%). Aumneto del consumo de la Carne Congelada (+15,0%) debido al crecimiento en Pollo Congelado (+13,0%).

- Se intensifica la presencia de Hortalizas y Patatas Frescas en los hogares (+2,9%), destacando los Calabacines (+9,9%), Zanahorias (+9,3%), Ajos (+5,3%), Pimientos (+3,7%) y Judías Verdes (+1,6%) las variedades que mas crecen. Por el contrario, se observan importantes descensos en la compra de Berenjenas (-18,4%), Pepinos (-15,3%), Verduras de Hoja (-9,7%), Lechugas/Escarolas/Endivia (-4,6%) y Tomates (-0,6%).

- Incrementa la compra del Pan (+2,0%) destacando el aumento en las variedades de Industrial Fresco Integral (+10,1%) e Industrial Seco Integral (+13,0%).

- La compra de Productos de la Pesca aumentó durante el mes de Enero de 2013 un +1,3%. Este incremento se debe principalmente al aumento de los Mariscos/Moluscos/Crustáceos (+11,2% vs Enero 2012) y más concretamente, debido al repunte en la compra de los Mariscos/Moluscos/Crustáceos Congelados y Cocidos (+13,8% y +11,0% respectivamente). Por el contrario, desciende el consumo de Pescado Fresco (-3,4%), destacando la caída en la compra de la Merluza Fresca (-11,9%) y Boquerones Frescos (-12,6%).

- Disminuye fuertemente la compra de Vinos y Espumosos (-9,6%), arrastrado principalmente por el importante descenso en el consumo de Espumosos (-19,4%). Entre los Vinos que mas caen destacan los Tranquilos con D.O. (-3,3%) y los de Mesa (-12,2%).

- Cae el consumo de Derivados lácteos en el hogar (-1,2%), sobretodo de los Batidos (-4,7%), Quesos (-3,5%) y Postres Lácteos (-0,8%). Por el contrario, se observan incrementos en la compra de Natas (+7,5%) y Mantequilla (+5,3%).

### Consumo en el Año Móvil de Febrero 2012 a Enero 2013

El Gasto Total en Alimentación en los hogares asciende a 67.700 millones de Euros, un +0,3% mas que el mismo periodo del año anterior.

Tendencia positiva que se mantiene en el consumo del total año móvil, el cual aumento un +0,8%.

- Crece la compra de carnes frescas de Ave, como el Pollo (+1,8%) y el Pavo (+21,3%), coincidiendo con las variedades mas económicas de Carne. Por el contrario, se reduce el consumo de otras carnes frescas como el Ovino/Caprino (-9,3%) y Vacuno (-2,5%).

- Algunos productos básicos como el Pan y los Huevos siguen aumentando en consumo dentro de los hogares (+1,5% y +1,1% respectivamente).

- Se acentúa el incremento del consumo de Patatas Frescas (+3,7%), mientras que las Hortalizas Frescas caen ligeramente (-0,5%) destacando las Judías Verdes (-5,6%) y los Tomates (-2,3%). Por el contrario, aumenta un +2,3% el consumo de las Frutas Frescas, sobretodo por el aumento de los Cítricos (+1,9%), entre los que destaca las Mandarinas (+2,5%), los Kiwis (+12,1%), Sandías (+5,0%) y Melones (+15,1%). Por el contrario, se mantiene el descenso en la compra de las frutas de pepita: Manzanas (-3,5%) y Peras (-4,9%).

- Se reduce la compra de productos de Total Pesca (-1,0%), sobretodo por los Pescados Congelados (-3,4%), donde es relevante el descenso del Lenguado Congelado (-37,1%) y la Merluza/Pescadilla Congelada (-0,5%).

- Se estabiliza el consumo de Leche en los hogares (-0,2%). Siendo la Leche Pasteurizada (Corta Vida) la variedad de leche que mas desciende su consumo durante el último año móvil (-4,6%), mientras que la de Larga Duración se mantiene estable.

- Menor compra de Aceite (-2,1%), sobretodo de la variedad de Oliva (-3,5%) y concretamente el de Oliva Virgen (-9,0%).

- En los últimos 12 meses, aumentó la compra de Alimentos Frescos (+1,3%), sobretodo en los Hipermercados (+5,0%), siendo la Tienda Tradicional el único canal que desciende compras en esta categoría (-2,3%).

	TAM Enero 2013	% Variación TAM Enero 13 vs TAM Enero 12	% Variación Noviembre 12 vs Noviembre 11	% Variación Diciembre 12 vs Diciembre 11	% Variación Enero 13 vs Enero 12
Volumen (Millones Kgs/Lts.)	30.492,40	0,8%	2,0%	-0,7%	0,4%
Valor (Millones €)	67.699,46	0,3%	3,9%	-0,7%	1,1%
Precio Medio	2,22	-0,5%	1,8%	0,0%	0,7%
Consumo x Cápita	661,56	0,4%	1,6%	-1,1%	-0,2%
Gasto x Cápita	1.468,79	-0,1%	3,5%	-1,1%	0,5%

## CONSUMO ALIMENTARIO EN EL HOGAR

LA ALIMENTACIÓN MES A MES							
TAM DE ENERO							
HOGARES							
Productos	Cantidad (Millones de Kgs/ Lt)		Evolución	Valor (Millones de €)		Evolución	Kg / Lt per Capita
	2012	2013	%13/12	2012	2013	%13/12	2013
<b>TOTAL ALIMENTACION</b>	<b>30.255,0</b>	<b>30.492,4</b>	<b>0,8</b>	<b>67.520,3</b>	<b>67.699,5</b>	<b>0,3</b>	<b>661,6</b>
TOTAL CARNE	2.414,1	2.437,4	1,0	15.539,3	15.328,2	-1,4	52,88
TOTAL PESCA	1.228,4	1.216,3	-1,0	8.993,2	8.885,4	-1,2	26,39
T.FRUTAS FRESCAS	4.668,7	4.776,6	2,3	6.188,3	6.217,4	0,5	103,63
T HORTALIZAS Y PATATAS FRESCAS	3.923,8	3.946,0	0,6	5.175,7	5.249,5	1,4	85,61
PAN	1.631,5	1.655,4	1,5	3.901,4	3.900,2	0,0	35,91
TOTAL ACEITE	608,3	595,4	-2,1	1.295,0	1.285,8	-0,7	12,92
T.HUEVOS KGS	376,9	381,0	1,1	742,0	867,3	16,9	8,27
LECHE y DERIVADOS LACTEOS	5.194,6	5.192,9	0,0	8.521,0	8.460,9	-0,7	112,66
TOTAL VINOS y ESPUMOSOS	435,3	431,9	-0,8	1.054,2	1.020,9	-3,2	9,37
AGUA DE BEBIDA ENVAS.	2.350,0	2.381,0	1,3	489,0	494,7	1,2	51,66
BEBIDAS ALCOHOLICAS ALTA GRADUACIÓN	42,3	42,2	-0,3	427,3	415,7	-2,7	0,92
BEBID.REFR y GASEOSAS	2.133,5	2.109,3	-1,1	1.639,6	1.624,9	-0,9	45,77
RESTO ALIMENTACIÓN	5.247,5	5.327,0	1,5	13.554,2	13.948,6	2,9	115,57

LA ALIMENTACIÓN MES A MES							
MES DE ENERO							
HOGARES							
Productos	Cantidad (Millones de Kgs / Lt)		Evolucion	Valor (Millones de €)		Evolucion	Kg / Lt per Capita
	2012	2013	%13/12	2012	2013	%13/12	2013
<b>TOTAL ALIMENTACION</b>	<b>2.563,3</b>	<b>2.574,2</b>	<b>0,4</b>	<b>5.786,1</b>	<b>5.851,2</b>	<b>1,1</b>	<b>55,6</b>
TOTAL CARNE	219,5	222,0	1,1	1.383,2	1.381,6	-0,1	4,79
TOTAL PESCA	101,6	102,9	1,3	745,1	773,7	3,8	2,22
T.FRUTAS FRESCAS	383,3	378,9	-1,1	476,0	479,1	0,7	8,18
T HORTALIZAS Y PATATAS FRESCAS	335,0	344,9	2,9	444,1	475,4	7,0	7,44
PAN	147,4	150,4	2,0	345,8	355,7	2,9	3,25
TOTAL ACEITE	56,6	55,9	-1,3	119,9	130,9	9,2	1,21
T.HUEVOS KGS	32,7	32,9	0,9	65,8	76,0	15,4	0,71
LECHE + DERIVADOS LACTEOS	458,0	453,6	-1,0	725,1	698,4	-3,7	9,79
TOTAL VINOS y ESPUMOSOS	35,4	32,0	-9,6	84,2	78,4	-6,9	0,69
AGUA DE BEBIDA ENVAS.	187,8	192,3	2,4	39,5	39,6	0,3	4,15
BEBIDAS ALCOHOLICAS ALTA GRADUACIÓN	3,1	3,2	3,1	32,2	30,5	-5,2	0,07
BEBID.REFR y GASEOSAS	161,5	156,2	-3,3	127,6	120,3	-5,7	3,37
RESTO ALIMENTACIÓN	441,3	449,0	1,7	1.197,6	1.211,5	1,2	9,69

\* T Hortalizas y Patatas Frescas: incluye todas las hortalizas frescas y las patatas frescas

\* Leche y Derivados Lácteos =incluye Leche Líquida, Preparados Lácteos, Total Otras Leches, Derivados Lácteos

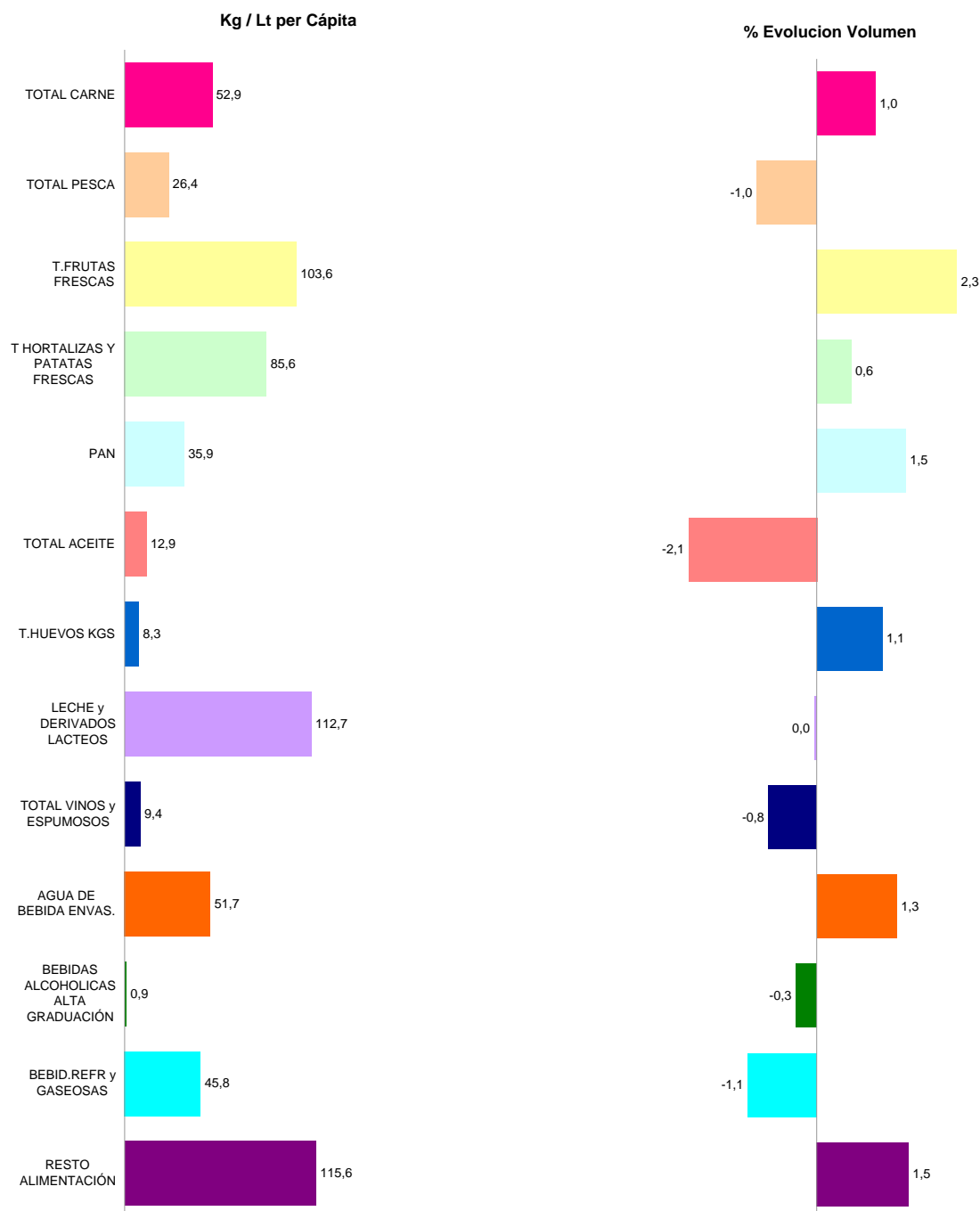
\* Bebidas Alcohólicas alta Graduación: incluye Brandy, Whisky, Ginebra, Ron, Anís, Bebidas Espirituosas

\* Resto Alimentación: todos aquellos productos no desglosados.

## CONSUMO ALIMENTARIO EN EL HOGAR

TAM ENERO 2013

TOTAL ALIMENTACIÓN (HOGAR)	
<b>CONSUMO PER CAPITA</b> <b>661,56</b> Kg / Lt per Cápita	<b>VOLUMEN EN LA CESTA DE LA COMPRA</b> <b>30.492,4</b> Cantidad (Millones de Kgs/ Lt)



\* T Hortalizas y Patatas Frescas: incluye todas las hortalizas frescas y las patatas frescas

\* Leche y Derivados Lácteos =incluye Leche Líquida, Preparados Lácteos, Total Otras Leches, Derivados Lácteos

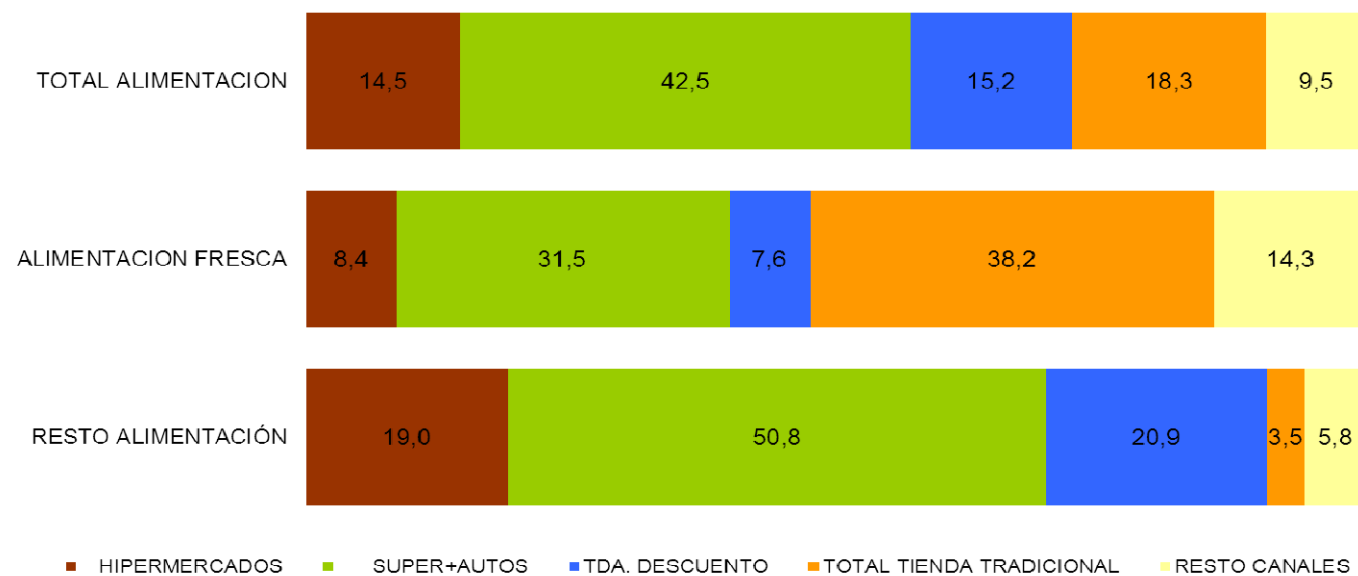
\* Bebidas Alcohólicas alta Graduación: incluye Brandy, Whisky, Ginebra, Ron, Anís, Bebidas Espirituosas

\* Resto Alimentación: todos aquellos productos no desglosados.

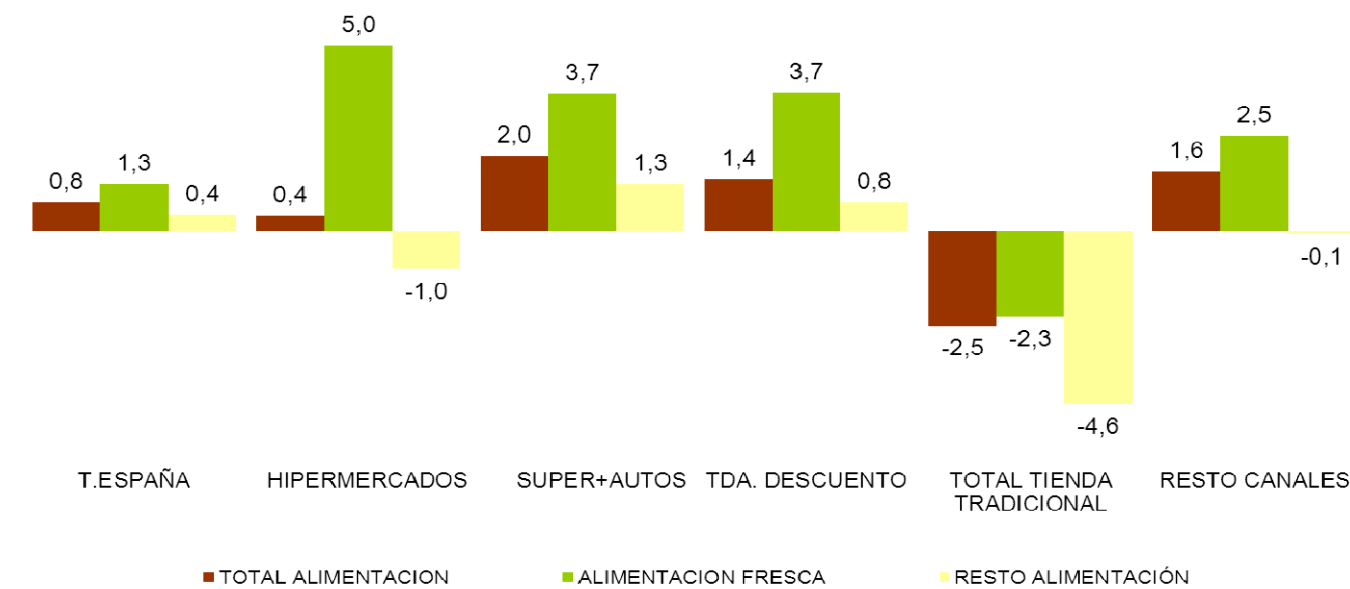
# CONSUMO ALIMENTARIO EN EL HOGAR

TAM ENERO 2013

Cuota de los lugares de compra en Volumen (Kgs/Lts)



% Evolución de Volumen (Kgs/Lts) en cada Lugar de Compra



TOTAL TIENDA TRADICIONAL: Tda. Tradicional, Pescadería, Carnicería/Charc, Panadería, Tda. Congelados, Mercados y Plazas.  
 RESTO CANALES: Mercadillos, Autoconsumo, Economato/Coop, Herboristería, Farmacia, Venta Domicilio, Lechería, Bar-Bodega

## CONSUMO ALIMENTARIO EN EL HOGAR

LA ALIMENTACIÓN MES A MES							
TAM ENERO 2013 VS TAM ENERO 2012							
HOGARES							
Productos	Cantidad (Millones de Kgs / Lt)		Evolucion	Valor (Millones de €)		Evolucion	Kg / Lt per Capita
	2012	2013	%13/12	2012	2013	%13/12	2013
T.HUEVOS KGS	376,9	381,0	1,1	742,0	867,3	16,9	8,3
CARNE POLLO FRESCA	666,9	679,0	1,8	2.691,6	2.705,9	0,5	14,7
CARNE CERDO FRESCA	490,7	491,7	0,2	2.836,2	2.799,5	-1,3	10,7
CARNE VACUNO FRESCA	301,1	293,4	-2,5	2.730,6	2.649,7	-3,0	6,4
CARNE OVINO/CAPRINO FRESCA	95,6	86,7	-9,3	995,2	867,9	-12,8	1,9
CARNE TRANSFORMADA	562,0	573,6	2,0	4.703,4	4.687,2	-0,3	12,4
RESTO CARNE	297,8	313,1	5,2	1.582,4	1.618,0	2,3	6,8
PESCADOS	694,9	684,0	-1,6	4.721,9	4.612,1	-2,3	14,8
MARISCO/MOLUSCO/CRUS	341,8	343,5	0,5	2.593,7	2.547,1	-1,8	7,5
CONS.PESCADO/MOLUSCO	191,8	188,8	-1,5	1.677,6	1.726,2	2,9	4,1
TOTAL LECHE LIQUIDA	3.407,9	3.402,3	-0,2	2.358,5	2.356,1	-0,1	73,8
TOTAL OTRAS LECHES	32,4	30,9	-4,5	266,5	244,9	-8,1	0,7
T DERIVADOS LACTEOS	1.754,3	1.759,7	0,3	5.896,0	5.859,9	-0,6	38,2
PAN	1.631,5	1.655,4	1,5	3.901,4	3.900,2	0,0	35,9
BOLL.PAST.GALLET.CERE	594,0	604,0	1,7	2.711,9	2.727,3	0,6	13,1
CHOCOLATES/CACAOS/SUC	151,2	158,6	4,9	965,1	1.051,4	8,9	3,4
CAFES E INFUSIONES	78,7	80,6	2,5	955,2	1.062,9	11,3	1,7
ARROZ	178,7	184,4	3,2	249,2	259,9	4,3	4,0
TOTAL PASTAS	171,5	178,4	4,0	301,3	309,2	2,6	3,9
AZUCAR	182,6	189,9	4,0	181,7	197,4	8,6	4,1
LEGUMBRES	144,6	148,3	2,5	215,1	236,7	10,0	3,2
ACEITE DE OLIVA	440,9	425,3	-3,5	1.083,0	1.061,5	-2,0	9,2
ACEITE DE GIRASOL	154,2	153,6	-0,4	190,8	198,6	4,1	3,3
RESTO ACEITE	13,1	16,5	25,7	21,3	25,6	20,6	0,4
PATATAS FRESCAS	1.033,0	1.070,8	3,7	680,6	688,5	1,2	23,2
PATATAS CONGELADAS	43,3	43,8	1,2	52,2	52,2	0,0	1,0
PATATAS PROCESADAS	55,1	56,7	3,0	273,9	278,2	1,6	1,2
TOMATES	699,6	683,3	-2,3	904,0	932,3	3,1	14,8
RESTO HORTALIZAS FRESCAS	2.191,2	2.192,0	0,0	3.591,1	3.628,8	1,1	47,6
CITRICOS	1.328,0	1.353,7	1,9	1.345,8	1.342,4	-0,3	29,4
RESTO FRUTAS FRESCAS	3.340,7	3.422,9	2,5	4.842,5	4.875,0	0,7	74,3
ACEITUNAS	102,3	108,7	6,2	285,9	312,0	9,1	2,4
FRUTOS SECOS	122,2	120,3	-1,6	758,3	768,1	1,3	2,6
T.FRUTA&HORTA.TRANSF	611,6	604,5	-1,2	1.267,1	1.260,6	-0,5	13,1
PLATOS PREPARADOS	545,9	555,4	1,7	2.211,8	2.247,2	1,6	12,0
VINOS TRANQUILOS D.O.	140,3	135,4	-3,5	518,5	480,1	-7,4	2,9
ESPUMOSOS/CAVAS D.O.	28,0	26,6	-4,9	144,3	131,6	-8,8	0,6
VINO DE MESA SIN D.O.	227,2	231,8	2,0	255,4	272,6	6,7	5,0
OTROS VINOS	33,2	32,6	-1,9	130,5	131,6	0,8	0,7
CERVEZAS	783,7	814,4	3,9	923,9	945,3	2,3	17,7
BEBIDAS ALCOHOLICAS ALTA GRADUACIÓN	42,3	42,2	-0,3	427,3	415,7	-2,7	0,9
TOTAL ZUMO Y NECTAR	532,4	503,4	-5,5	464,6	449,7	-3,2	10,9
AGUA DE BEBIDA ENVAS.	2.350,0	2.381,0	1,3	489,0	494,7	1,2	51,7
GASEOSAS Y BEBID.REFR	2.133,5	2.109,3	-1,1	1.639,6	1.624,9	-0,9	45,8
O PRODUCTOS EN PESO	456,2	473,7	3,8	1.400,1	1.448,5	3,5	10,3
O PRODUCTOS EN VOLUMEN	273,2	275,0	0,6	336,9	342,2	1,6	6,0
<b>TOTAL ALIMENTACION</b>	<b>30.255,0</b>	<b>30.492,4</b>	<b>0,8</b>	<b>67.520,3</b>	<b>67.699,5</b>	<b>0,3</b>	<b>661,6</b>

\* RESTO CARNE: incluye la carne de despojos, de pavo, de avestruz, carne congelada.....

\* T DERIVADOS LACTEOS: Incluye Preparados Lacteos y Derivados Lacteos

\* RESTO ACEITE: Incluye todos los aceites que no son de Oliva o Girasol

\* RESTO HORTALIZAS FRESCAS: incluye los ajos, las cebollas, las coles, los pepinos, verduras de hojas.....

\* CITRICOS: incluyen las Naranjas, Mandarinas y Limones

\* RESTO FRUTAS FRESCAS: incluyen los platanos, las fresas y fresones, el melon, la sandia, las uvas, el kiwi.....

\* OTROS VINOS: incluye los vinos de Aguja D.O., vinos de Licor D.O., Otros Vinos+Espumosos sin D.O.

\* BEBIDAS ESPIRITUOSAS: incluye el Brandy, Whisky, Ginebra, Ron, Anis, Otras Bebidas Espirituosas. Esta rúbrica ha disminuido mucho el consumo, porque en el año 2007 entraban las bebidas con vino como sangría, tinto de verano etc., que este año van a OTROS PRODUCTOS EN VOLUMEN

\* O PRODUCTOS EN PESO: incluye la miel, los edulcorantes, bases pizzas y masas de hojaldre, harinas y semolas, encurtidos, sal, caldos.....

\* O PRODUCTOS EN VOLUMEN: incluye la sidra, el vinagre, bebidas con vino, horchata, leche de distinta especie a la de vaca,....



## CONSUMO ALIMENTARIO EN EL HOGAR

	MILES de Kgs./Lts.			MILES de €			CONSUMO X	PENETRACION**
	TAM ENERO 2012	TAM ENERO 2013	% EVOL.	TAM ENERO 2012	TAM ENERO 2013	% EVOL.	TAM ENERO	TAM ENERO
							2013	2013
<b>TOTAL CARNE</b>	<b>2.414.058,46</b>	<b>2.437.443,47</b>	1,0%	<b>15.539.292,75</b>	<b>15.328.191,28</b>	-1,4%	<b>52,88</b>	<b>99,76</b>
CARNE FRESCA	1.771.578,16	1.781.885,24	0,6%	10.438.897,28	10.275.192,47	-1,6%	38,66	92,21
CARNE VACUNO	301.069,49	293.398,64	-2,5%	2.730.640,98	2.649.719,65	-3,0%	6,37	51,64
CARNE POLLO	666.941,60	678.954,07	1,8%	2.691.575,08	2.705.863,76	0,5%	14,73	70,58
CARNE OVINO/CAPRINO	95.561,39	86.682,62	-9,3%	995.155,10	867.911,21	-12,8%	1,88	13,62
CARNE CERDO	490.696,40	491.742,93	0,2%	2.836.152,60	2.799.480,40	-1,3%	10,67	67,55
CARNE CONGELADA	80.445,99	82.002,81	1,9%	397.006,83	365.802,96	-7,9%	1,78	13,72
CARNE TRANSFORMADA	562.034,30	573.555,41	2,0%	4.703.388,65	4.687.195,85	-0,3%	12,44	97,97
<b>TOTAL PESCA</b>	<b>1.228.448,77</b>	<b>1.216.314,45</b>	-1,0%	<b>8.993.181,09</b>	<b>8.885.408,07</b>	-1,2%	<b>26,39</b>	<b>95,67</b>
PESCADOS	694.886,70	683.995,44	-1,6%	4.721.903,15	4.612.094,31	-2,3%	14,84	71,03
PESCADOS FRESCOS	545.165,77	539.329,47	-1,1%	3.766.933,84	3.695.029,37	-1,9%	11,70	53,79
PESCADOS CONGELADOS	149.720,93	144.665,97	-3,4%	954.969,31	917.064,94	-4,0%	3,14	38,65
MARISCO/MOLUSCO/CRUS	341.774,91	343.495,03	0,5%	2.593.681,42	2.547.144,33	-1,8%	7,45	49,83
CONS.PESCADO/MOLUSCO	191.787,16	188.823,97	-1,5%	1.677.596,52	1.726.169,43	2,9%	4,10	78,22
<b>TOTAL LECHE LIQUIDA</b>	<b>3.407.948,63</b>	<b>3.402.294,92</b>	-0,2%	<b>2.358.525,78</b>	<b>2.356.089,50</b>	-0,1%	<b>73,81</b>	<b>86,25</b>
LECHE ESTERILIZADA	3.267.543,90	3.270.148,30	0,1%	2.243.545,40	2.246.428,70	0,1%	70,95	84,97
LECHE PASTERIZADA	94.347,96	90.035,42	-4,6%	78.217,67	76.078,59	-2,7%	1,95	3,81
LECHE CRUDA	46.056,78	42.111,21	-8,6%	36.762,71	33.582,21	-8,7%	0,91	0,57
<b>T DERIVADOS LACTEOS</b>	<b>1.754.342,08</b>	<b>1.759.706,23</b>	0,3%	<b>5.895.972,49</b>	<b>5.859.857,12</b>	-0,6%	<b>38,18</b>	<b>*</b>
YOGURT	456.824,85	455.732,46	-0,2%	880.186,18	862.765,39	-2,0%	9,89	73,21
BIFIDUS + LECHE FERMENTADAS	282.304,06	268.019,47	-5,1%	927.048,04	864.365,63	-6,8%	5,81	*
QUESO	368.715,66	364.667,82	-1,1%	2.596.100,74	2.584.662,46	-0,4%	7,91	92,58
RESTO DERIVADOS LACTEOS	646.497,51	671.286,48	3,8%	1.492.637,53	1.548.063,64	3,7%	14,57	*
<b>T.HUEVOS KGS</b>	<b>376.896,73</b>	<b>380.958,78</b>	1,1%	<b>742.014,70</b>	<b>867.263,89</b>	16,9%	<b>8,27</b>	<b>71,46</b>
<b>PAN</b>	<b>1.631.452,22</b>	<b>1.655.397,41</b>	1,5%	<b>3.901.430,10</b>	<b>3.900.231,84</b>	0,0%	<b>35,91</b>	<b>99,41</b>
<b>LEGUMBRES</b>	<b>144.590,50</b>	<b>148.265,59</b>	2,5%	<b>215.145,95</b>	<b>236.664,07</b>	10,0%	<b>3,22</b>	<b>40,16</b>
<b>AZUCAR</b>	<b>182.647,18</b>	<b>189.867,00</b>	4,0%	<b>181.665,75</b>	<b>197.353,60</b>	8,6%	<b>4,12</b>	<b>42,59</b>
<b>TOTAL ACEITE</b>	<b>608.257,06</b>	<b>595.425,26</b>	-2,1%	<b>1.295.001,66</b>	<b>1.285.771,82</b>	-0,7%	<b>12,92</b>	<b>50,87</b>
ACEITE DE OLIVA	440.904,55	425.336,06	-3,5%	1.082.966,47	1.061.509,11	-2,0%	9,23	38,01
ACEITE DE GIRASOL	154.239,27	153.600,11	-0,4%	190.779,19	198.637,20	4,1%	3,33	21,23

\* T DERIVADOS LACTEOS: Incluye Preparados Lacteos y Derivados Lacteos

\* BIFIDUS + LECHE FERMENTADAS: INCLUEN LOS Yogures con Bifidus y las Otras Leches fermentadas

\*\*Penetración promedio mensual de los últimos 12 meses

## CONSUMO ALIMENTARIO EN EL HOGAR

	MILES de Kgs./Lts.			MILES de €			CONSUMO X CAPITA	PENETRACION
	TAM ENERO 2012	TAM ENERO 2013	% EVOL.	TAM ENERO 2012	TAM ENERO 2013	% EVOL.	TAM ENERO 2013	TAM ENERO 2013
<b>PATATAS FRESCAS</b>	<b>1.033.018,18</b>	<b>1.070.764,55</b>	3,7%	<b>680.608,92</b>	<b>688.462,75</b>	1,2%	<b>23,23</b>	<b>54,03</b>
<b>T.HORTALIZAS FRESCAS</b>	<b>2.890.789,71</b>	<b>2.875.234,15</b>	-0,5%	<b>4.495.041,31</b>	<b>4.561.060,98</b>	1,5%	<b>62,38</b>	<b>98,23</b>
TOMATES	699.604,41	683.278,37	-2,3%	903.969,01	932.253,81	3,1%	14,83	70,66
CEBOLLAS	342.456,12	344.635,53	0,6%	346.739,03	332.754,85	-4,0%	7,48	54,39
LECHUGA/ESC./ENDIVIA	218.549,38	214.996,42	-1,6%	412.339,43	419.433,60	1,7%	4,66	50,66
PIMIENTOS	228.623,95	232.434,87	1,7%	369.672,32	376.282,96	1,8%	5,04	50,55
JUDIAS VERDES	110.562,48	104.401,24	-5,6%	302.464,53	300.282,29	-0,7%	2,27	25,01
COLES	88.053,46	90.733,17	3,0%	90.077,42	91.913,94	2,0%	1,97	12,21
<b>T.FRUTAS FRESCAS</b>	<b>4.668.688,02</b>	<b>4.776.560,21</b>	2,3%	<b>6.188.286,44</b>	<b>6.217.401,00</b>	0,5%	<b>103,63</b>	<b>95,76</b>
NARANJAS	914.454,94	931.568,69	1,9%	832.238,82	820.662,39	-1,4%	20,21	44,55
MANDARINAS	309.150,96	316.813,72	2,5%	379.874,68	377.818,19	-0,5%	6,87	29,04
LIMONES	104.412,79	105.316,80	0,9%	133.702,15	143.969,08	7,7%	2,28	27,35
PLATANOS	506.348,02	525.045,68	3,7%	773.641,67	755.115,01	-2,4%	11,39	63,50
MANZANAS	549.447,63	530.330,93	-3,5%	684.813,52	673.053,65	-1,7%	11,51	53,77
PERAS	320.942,57	305.233,48	-4,9%	415.136,37	390.662,58	-5,9%	6,62	41,07
MELOCOTONES	201.737,86	203.949,10	1,1%	298.324,32	306.360,84	2,7%	4,43	21,05
ALBARICOQUES	37.198,65	42.066,52	13,1%	71.295,94	81.967,92	15,0%	0,91	7,49
FRESAS/FRESON	119.057,80	128.583,28	8,0%	308.065,28	317.553,90	3,1%	2,79	22,74
MELON	400.882,23	420.870,48	5,0%	359.979,57	386.714,21	7,4%	9,13	22,37
SANDIA	348.589,01	401.118,68	15,1%	272.985,65	298.236,20	9,2%	8,71	16,89
CIRUELAS	79.373,37	81.275,97	2,4%	124.365,52	128.653,90	3,4%	1,76	13,45
CEREZAS	72.459,15	59.280,14	-18,2%	204.954,33	176.399,41	-13,9%	1,29	10,26
UVAS	110.765,82	102.467,27	-7,5%	213.793,24	204.339,19	-4,4%	2,22	15,83
KIWI	141.139,39	158.206,96	12,1%	328.385,41	341.657,27	4,0%	3,43	28,40
<b>VINOS TRANQUILOS D.O.</b>	<b>140.285,28</b>	<b>135.370,15</b>	-3,5%	<b>518.480,04</b>	<b>480.084,55</b>	-7,4%	<b>2,94</b>	<b>18,02</b>
<b>ESPUMOSOS/CAVAS D.O.</b>	<b>27.964,99</b>	<b>26.585,86</b>	-4,9%	<b>144.330,19</b>	<b>131.624,03</b>	-8,8%	<b>0,58</b>	<b>5,22</b>
<b>VINO DE MESA SIN D.O.</b>	<b>227.186,09</b>	<b>231.827,89</b>	2,0%	<b>255.438,81</b>	<b>272.619,82</b>	6,7%	<b>5,03</b>	<b>*</b>
<b>OTROS VINOS</b>	<b>33.219,28</b>	<b>32.597,50</b>	-1,9%	<b>130.481,74</b>	<b>131.551,10</b>	0,8%	<b>0,71</b>	<b>*</b>
<b>CERVEZAS</b>	<b>783.678,53</b>	<b>814.378,07</b>	3,9%	<b>923.925,93</b>	<b>945.345,07</b>	2,3%	<b>17,67</b>	<b>46,72</b>
<b>SIDRA</b>	<b>14.902,34</b>	<b>13.967,00</b>	-6,3%	<b>27.043,98</b>	<b>25.990,52</b>	-3,9%	<b>0,30</b>	<b>3,17</b>
<b>BEBIDAS ESPIRITUOSAS</b>	<b>42.327,09</b>	<b>42.182,91</b>	-0,3%	<b>427.297,10</b>	<b>415.748,37</b>	-2,7%	<b>0,92</b>	<b>*</b>
<b>BEBIDA CON VINO</b>	<b>53.782,61</b>	<b>58.579,65</b>	8,9%	<b>38.346,78</b>	<b>44.137,38</b>	15,1%	<b>1,27</b>	<b>5,42</b>
<b>TOTAL ZUMO Y NECTAR</b>	<b>532.419,26</b>	<b>503.389,56</b>	-5,5%	<b>464.649,17</b>	<b>449.686,89</b>	-3,2%	<b>10,92</b>	<b>46,71</b>

\* OTROS VINOS: incluye los vinos de Aguja D.O., vinos de Licor D.O., Otros Vinos+Espumosos sin D.O.

\* BEBIDAS ESPIRITUOSAS: incluye el brandy, whisky, ginbra, ron, anis y otras bebidas espirituosas

\* BEBIDAS CON VINO: Incluye las sangría, tintos de verano, etc. en el año 2007 estaban incluidas en otras bebidas alcohólicas.

## CONSUMO ALIMENTARIO EN EL HOGAR

Miles de Kilos/Litros	enero 12	febrero 12	marzo 12	abril 12	mayo 12	junio 12	julio 12	agosto 12	septiembre 12	octubre 12	noviembre 12	diciembre 12	enero 13
<b>TOTAL CARNE</b>	<b>219.519</b>	<b>206.111</b>	<b>206.826</b>	<b>207.830</b>	<b>188.499</b>	<b>186.316</b>	<b>182.947</b>	<b>168.938</b>	<b>192.652</b>	<b>211.504</b>	<b>220.193</b>	<b>243.588</b>	<b>222.040</b>
CARNE FRESCA	163.970	152.122	152.541	152.725	138.391	137.210	133.320	122.096	140.950	155.431	159.118	172.801	165.179
CARNE VACUNO	26.081	25.634	24.726	25.728	22.600	22.756	22.014	20.016	23.470	25.829	26.718	28.313	25.596
CARNE POLLO	62.014	57.435	60.653	58.070	53.643	54.867	53.685	46.664	54.809	62.144	59.235	56.553	61.196
CARNE OVINO/CAPRINO	8.786	6.101	7.131	8.914	6.583	7.052	6.014	5.560	4.871	5.460	6.384	14.222	8.390
CARNE CERDO	46.534	42.652	41.338	41.239	37.100	36.036	35.226	34.541	39.092	41.477	45.809	50.764	46.469
CARNE CONGELADA	6.980	6.502	7.691	7.246	6.169	6.284	6.567	6.485	6.372	6.416	6.466	7.779	8.025
CARNE TRANSFORMADA	48.569	47.486	46.594	47.858	43.939	42.822	43.059	40.357	45.330	49.658	54.609	63.008	48.835
<b>TOTAL PESCA</b>	<b>101.574</b>	<b>96.661</b>	<b>103.996</b>	<b>96.146</b>	<b>96.432</b>	<b>98.304</b>	<b>94.179</b>	<b>90.174</b>	<b>94.774</b>	<b>101.467</b>	<b>109.985</b>	<b>131.313</b>	<b>102.883</b>
PESCADOS	59.202	58.972	61.391	55.261	57.939	56.796	53.102	50.493	55.942	60.295	60.882	55.356	57.565
PESCADOS FRESCOS	45.680	46.117	48.123	42.457	45.981	45.600	42.279	39.534	44.963	48.312	48.690	43.151	44.122
PESCADOS CONGELADOS	13.522	12.855	13.268	12.804	11.958	11.196	10.823	10.959	10.973	11.983	12.192	11.983	13.443
MARISCO/MOLUSCO/CRUS	27.783	23.365	25.993	24.060	22.961	23.792	23.848	23.968	23.786	27.387	34.594	58.848	30.893
CONS.PESCADO/MOLUSCO	14.589	14.324	16.612	16.825	15.531	17.716	17.229	15.713	15.046	13.785	14.509	17.109	14.426
<b>TOTAL LECHE LIQUIDA</b>	<b>309.681</b>	<b>293.100</b>	<b>302.684</b>	<b>295.777</b>	<b>277.702</b>	<b>271.643</b>	<b>257.213</b>	<b>246.633</b>	<b>265.441</b>	<b>288.439</b>	<b>307.005</b>	<b>288.738</b>	<b>307.920</b>
LECHE ESTERILIZADA	298.287	280.996	289.773	282.579	266.554	262.022	246.993	237.744	255.242	277.511	295.013	277.374	298.348
LECHE PASTERIZADA	7.571	8.484	9.454	8.389	7.536	6.560	6.353	6.025	6.690	7.626	8.281	7.819	6.816
LECHE CRUDA	3.824	3.620	3.456	4.809	3.612	3.061	3.867	2.864	3.509	3.302	3.711	3.545	2.756
<b>T DERIVADOS LACTEOS</b>	<b>145.310</b>	<b>138.746</b>	<b>151.639</b>	<b>149.003</b>	<b>152.330</b>	<b>156.255</b>	<b>153.583</b>	<b>144.936</b>	<b>144.070</b>	<b>144.904</b>	<b>146.730</b>	<b>134.610</b>	<b>142.900</b>
YOGURT	39.227	37.536	41.614	39.878	40.212	37.916	35.091	32.996	37.856	38.688	39.759	34.175	40.014
BIFIDUS + LECHE FERMENTADAS	24.068	23.077	25.288	23.465	24.347	22.081	19.767	18.718	21.618	23.542	23.813	19.450	22.853
QUESO	31.965	30.182	32.037	31.543	29.829	29.117	28.200	26.576	28.607	31.623	33.167	32.948	30.838
RESTO DERIVADOS LACTEOS	50.050	47.951	52.700	54.117	57.942	67.141	70.525	66.646	55.989	51.051	49.992	48.038	49.195
<b>T.HUEVOS KGS</b>	<b>32.665</b>	<b>31.232</b>	<b>32.763</b>	<b>33.714</b>	<b>30.828</b>	<b>31.241</b>	<b>29.635</b>	<b>28.602</b>	<b>30.160</b>	<b>32.057</b>	<b>33.600</b>	<b>34.178</b>	<b>32.949</b>
PAN	147.446	139.329	144.006	140.529	137.775	136.155	130.640	120.103	130.477	137.446	148.238	140.311	150.389
LEGUMBRES	14.268	13.943	12.730	12.550	10.946	9.535	9.194	8.701	12.052	14.561	15.718	12.775	15.562
AZUCAR	15.151	15.465	17.155	16.359	14.668	14.338	13.902	13.390	14.028	16.551	19.597	18.734	15.681
<b>TOTAL ACEITE</b>	<b>56.647</b>	<b>50.674</b>	<b>54.737</b>	<b>48.205</b>	<b>46.927</b>	<b>45.016</b>	<b>48.213</b>	<b>49.651</b>	<b>49.722</b>	<b>45.910</b>	<b>48.975</b>	<b>51.490</b>	<b>55.903</b>
ACEITE DE OLIVA	41.740	36.762	39.468	33.593	33.798	32.405	34.838	35.875	36.496	31.348	33.579	36.212	40.962
ACEITE DE GIRASOL	13.646	12.781	13.921	13.049	11.489	11.407	11.992	12.618	11.881	13.134	13.966	13.919	13.443

\* T DERIVADOS LACTEOS: Incluye Preparados Lacteos y Derivados Lacteos

\* BIFIDUS + LECHE FERMENTADAS: INCLUEN LOS Yogures con Bifidus y las Otras Leches fermentadas

## CONSUMO ALIMENTARIO EN EL HOGAR

Miles de Kilos/Litros	enero 12	febrero 12	marzo 12	abril 12	mayo 12	junio 12	julio 12	agosto 12	septiembre 12	octubre 12	noviembre 12	diciembre 12	enero 13
<b>PATATAS FRESCAS</b>	<b>90.957</b>	<b>85.757</b>	<b>89.659</b>	<b>88.274</b>	<b>91.295</b>	<b>91.540</b>	<b>94.168</b>	<b>82.311</b>	<b>86.229</b>	<b>88.921</b>	<b>92.999</b>	<b>83.510</b>	<b>96.103</b>
<b>T.HORTALIZAS FRESCAS</b>	<b>244.080</b>	<b>215.828</b>	<b>239.178</b>	<b>247.107</b>	<b>248.581</b>	<b>250.858</b>	<b>245.567</b>	<b>237.226</b>	<b>245.326</b>	<b>251.392</b>	<b>239.555</b>	<b>205.864</b>	<b>248.752</b>
TOMATES	47.500	41.704	49.963	50.409	59.590	72.790	70.820	71.525	67.760	59.136	49.854	42.515	47.212
CEBOLLAS	29.212	28.527	27.617	28.922	27.598	30.199	29.615	29.902	29.593	29.817	27.657	25.962	29.227
LECHUGA/ESC/ENDIVIA	18.082	15.431	17.029	17.801	20.129	21.087	20.059	18.586	17.208	17.900	16.758	15.751	17.257
PIMIENTOS	16.697	16.221	16.346	18.819	19.224	19.461	21.796	22.297	24.897	23.652	17.351	15.060	17.313
JUDIAS VERDES	7.468	5.521	6.407	8.391	8.902	8.230	10.859	12.552	9.596	11.599	8.479	6.278	7.588
COLES	11.004	9.463	8.260	8.076	6.164	5.075	5.390	4.999	5.717	7.330	10.565	9.294	10.400
<b>T.FRUTAS FRESCAS</b>	<b>383.303</b>	<b>354.054</b>	<b>377.816</b>	<b>359.968</b>	<b>404.888</b>	<b>454.653</b>	<b>463.612</b>	<b>431.891</b>	<b>417.801</b>	<b>401.511</b>	<b>386.330</b>	<b>345.134</b>	<b>378.902</b>
NARANJAS	109.834	107.564	116.552	109.979	103.883	61.965	38.858	31.763	33.958	43.933	77.577	86.276	119.259
MANDARINAS	65.111	47.394	31.382	16.948	7.638	1.254	570	325	3.037	26.167	56.391	61.790	63.917
LIMONES	9.517	7.771	8.023	8.159	8.959	8.791	8.806	8.790	8.686	8.584	9.088	9.268	10.393
PLATANOS	48.909	46.391	52.083	51.232	48.735	43.189	35.566	28.591	37.147	45.027	46.705	41.883	48.497
MANZANAS	53.181	51.875	53.355	52.985	50.526	37.165	26.695	24.958	37.633	53.766	50.268	41.724	49.380
PERAS	27.652	26.884	31.029	30.836	29.661	19.073	16.613	20.951	25.063	30.351	28.561	20.879	25.334
MELOCOTONES	769	465	433	391	3.242	20.908	42.365	53.270	45.519	30.226	6.372	411	347
ALBARICOQUES	326	74	162	162	6.452	21.135	11.168	1.462	376	618	154	156	149
FRESAS/FRESON	6.211	19.090	32.631	35.243	22.811	5.693	2.213	2.166	1.558	1.116	611	701	4.750
MELON	6.413	5.241	7.341	7.957	19.277	50.452	80.443	90.110	84.185	49.987	14.701	5.999	5.178
SANDIA	100	180	2.556	5.845	49.679	98.028	107.498	81.996	42.789	11.189	705	476	178
CIRUELAS	350	903	2.034	2.053	869	4.739	14.468	18.062	18.467	12.781	4.478	1.729	692
CEREZAS	1.403	1.194	788	738	7.259	27.951	15.189	2.123	777	856	669	913	821
UVAS	5.161	1.975	2.356	2.263	2.509	1.540	2.385	8.930	21.229	24.100	17.392	13.030	4.759
KIWI	14.380	15.191	15.293	15.457	14.481	12.148	9.298	8.494	9.839	12.668	15.738	14.062	15.537
<b>VINOS TRANQUILOS D.O.</b>	<b>11.180</b>	<b>11.325</b>	<b>12.083</b>	<b>10.657</b>	<b>10.471</b>	<b>10.022</b>	<b>9.677</b>	<b>9.035</b>	<b>9.285</b>	<b>10.576</b>	<b>12.432</b>	<b>18.996</b>	<b>10.813</b>
<b>ESPUMOSOS/CAVAS D.O.</b>	<b>2.317</b>	<b>1.144</b>	<b>1.481</b>	<b>1.361</b>	<b>1.329</b>	<b>1.873</b>	<b>1.397</b>	<b>2.201</b>	<b>1.584</b>	<b>1.492</b>	<b>2.121</b>	<b>8.752</b>	<b>1.851</b>
<b>VINO DE MESA SIN D.O.</b>	<b>18.876</b>	<b>17.437</b>	<b>19.976</b>	<b>18.933</b>	<b>17.549</b>	<b>21.575</b>	<b>19.683</b>	<b>20.410</b>	<b>18.367</b>	<b>18.504</b>	<b>21.294</b>	<b>21.581</b>	<b>16.519</b>
<b>OTROS VINOS</b>	<b>2.760</b>	<b>2.251</b>	<b>2.594</b>	<b>2.806</b>	<b>2.518</b>	<b>2.302</b>	<b>2.386</b>	<b>2.135</b>	<b>2.133</b>	<b>2.468</b>	<b>2.947</b>	<b>5.536</b>	<b>2.522</b>
<b>CERVEZAS</b>	<b>53.859</b>	<b>50.230</b>	<b>63.319</b>	<b>64.634</b>	<b>68.873</b>	<b>83.460</b>	<b>84.545</b>	<b>83.788</b>	<b>69.111</b>	<b>63.299</b>	<b>59.300</b>	<b>68.498</b>	<b>55.321</b>
SIDRA	1.275	615	517	647	492	745	626	778	639	662	961	6.104	1.180
<b>BEBIDAS ESPIRITUOSAS</b>	<b>3.104</b>	<b>3.142</b>	<b>3.042</b>	<b>3.123</b>	<b>3.504</b>	<b>3.110</b>	<b>3.007</b>	<b>3.250</b>	<b>2.756</b>	<b>3.374</b>	<b>3.489</b>	<b>7.186</b>	<b>3.199</b>
<b>OTRA BEBIDA CON VINO</b>	<b>1.510</b>	<b>1.782</b>	<b>2.184</b>	<b>2.731</b>	<b>4.179</b>	<b>8.542</b>	<b>11.295</b>	<b>11.240</b>	<b>6.340</b>	<b>4.213</b>	<b>2.448</b>	<b>2.027</b>	<b>1.598</b>
<b>TOTAL ZUMO Y NECTAR</b>	<b>39.111</b>	<b>37.216</b>	<b>41.377</b>	<b>39.384</b>	<b>42.648</b>	<b>48.075</b>	<b>47.570</b>	<b>46.756</b>	<b>44.462</b>	<b>43.071</b>	<b>39.430</b>	<b>35.112</b>	<b>38.288</b>

\* OTROS VINOS: incluye los vinos de Agujá D.O., vinos de Licor D.O., Otros Vinos+Espumosos sin D.O.

\* BEBIDAS ESPIRITUOSAS: incluye el brandy, whisky, ginbra, ron, anís y otras bebidas espirituosas

\* BEBIDAS CON VINO: Incluye las sangría, tintos de verano, etc. en el año 2007 estaban incluidas en otras bebidas alcohólicas.

## CONSUMO ALIMENTARIO EN EL HOGAR

Miles de €

	enero 12	febrero 12	marzo 12	abril 12	mayo 12	junio 12	julio 12	agosto 12	septiembre 12	octubre 12	noviembre 12	diciembre 12	enero 13
<b>TOTAL CARNE</b>	<b>1.383.154</b>	<b>1.243.772</b>	<b>1.270.826</b>	<b>1.302.247</b>	<b>1.155.698</b>	<b>1.155.021</b>	<b>1.142.742</b>	<b>1.057.513</b>	<b>1.204.716</b>	<b>1.309.261</b>	<b>1.390.295</b>	<b>1.714.497</b>	<b>1.381.605</b>
CARNE FRESCA	947.734	846.849	863.301	883.980	781.445	781.522	759.699	708.104	811.882	880.777	915.126	1.083.819	958.687
CARNE VACUNO	239.347	227.616	220.436	232.040	202.413	205.314	196.224	187.787	210.630	228.269	236.406	270.649	231.935
CARNE POLLO	243.471	220.417	237.791	228.677	210.024	217.574	215.374	187.788	224.046	246.568	233.179	234.040	250.384
CARNE OVINO/CAPRINO	92.590	59.857	69.404	87.985	63.213	65.855	57.624	52.458	50.554	56.608	68.002	150.901	85.451
CARNE CERDO	263.186	233.997	234.836	232.312	206.590	201.409	199.815	195.699	224.369	239.974	262.816	301.421	266.244
CARNE CONGELADA	32.044	27.379	34.653	33.667	25.711	25.663	29.764	27.173	28.388	27.017	31.087	41.454	33.847
CARNE TRANSFORMADA	403.376	369.544	372.872	384.600	348.542	347.835	353.278	322.237	364.445	401.466	444.082	589.224	389.071
<b>TOTAL PESCA</b>	<b>745.061</b>	<b>675.220</b>	<b>739.456</b>	<b>700.804</b>	<b>687.419</b>	<b>708.976</b>	<b>676.257</b>	<b>655.837</b>	<b>680.532</b>	<b>716.506</b>	<b>794.705</b>	<b>1.075.983</b>	<b>773.713</b>
PESCADOS	403.474	385.793	407.670	376.122	382.663	376.541	353.867	339.449	373.227	395.687	407.396	407.465	406.213
PESCADOS FRESCOS	317.388	305.916	321.371	295.025	306.792	306.447	287.027	272.207	304.732	321.440	328.577	324.613	320.883
PESCADOS CONGELADOS	86.086	79.877	86.299	81.097	75.871	70.094	66.840	67.241	68.495	74.248	68.819	82.853	85.330
MARISCO/MOLUSCO/CRUS	211.142	163.501	183.855	172.420	166.306	178.335	172.892	175.586	174.168	193.770	249.760	483.372	233.179
CONS.PESCADO/MOLUSCO	130.445	125.926	147.931	152.262	138.449	154.100	149.498	140.802	133.138	127.049	137.549	185.146	134.321
<b>TOTAL LECHE LIQUIDA</b>	<b>214.743</b>	<b>204.096</b>	<b>211.451</b>	<b>204.535</b>	<b>192.136</b>	<b>188.378</b>	<b>177.086</b>	<b>170.610</b>	<b>182.865</b>	<b>198.841</b>	<b>212.187</b>	<b>199.748</b>	<b>214.156</b>
LECHE ESTERILIZADA	205.374	193.930	200.824	193.758	183.566	180.333	168.344	163.030	174.364	189.856	202.026	190.374	206.024
LECHE PASTERIZADA	6.299	7.021	7.621	7.107	6.146	5.654	5.758	5.084	5.806	6.326	7.026	6.575	5.953
LECHE CRUDA	3.071	3.145	3.006	3.670	2.423	2.391	2.984	2.496	2.696	2.659	3.135	2.799	2.180
<b>T DERIVADOS LACTEOS</b>	<b>485.178</b>	<b>464.865</b>	<b>505.061</b>	<b>495.633</b>	<b>505.376</b>	<b>517.084</b>	<b>505.681</b>	<b>475.231</b>	<b>470.544</b>	<b>481.689</b>	<b>491.987</b>	<b>485.747</b>	<b>460.958</b>
YOGURT	76.024	71.934	78.739	75.588	76.631	74.258	68.151	63.265	71.381	72.251	73.654	64.231	72.683
BIFIDUS + LECHE FERMENTADAS	79.034	76.849	83.502	76.711	79.348	70.662	62.385	58.869	68.798	75.618	76.259	62.446	72.918
QUESO	224.145	211.709	224.779	222.764	209.958	205.894	201.285	188.367	201.478	223.589	233.739	247.901	213.200
RESTO DERIVADOS LACTEOS	105.975	104.373	118.041	120.570	139.440	166.270	173.860	164.730	128.888	110.231	108.335	111.170	102.156
<b>T.HUEVOS KGS</b>	<b>65.850</b>	<b>64.524</b>	<b>70.393</b>	<b>75.867</b>	<b>70.880</b>	<b>73.044</b>	<b>68.742</b>	<b>66.785</b>	<b>70.303</b>	<b>73.353</b>	<b>77.676</b>	<b>79.716</b>	<b>75.981</b>
PAN	345.832	328.815	348.109	334.119	322.299	316.515	300.433	282.669	302.515	322.905	353.845	332.257	355.750
LEGUMBRES	22.032	21.536	20.180	19.445	17.106	14.106	13.613	12.814	19.581	24.757	27.097	20.904	25.523
AZUCAR	15.622	15.803	17.788	16.824	15.090	14.783	14.501	13.908	14.663	17.588	20.361	19.665	16.382
<b>TOTAL ACEITE</b>	<b>119.936</b>	<b>108.670</b>	<b>113.743</b>	<b>99.602</b>	<b>97.699</b>	<b>93.733</b>	<b>102.095</b>	<b>104.499</b>	<b>104.666</b>	<b>99.098</b>	<b>109.281</b>	<b>121.765</b>	<b>130.920</b>
ACEITE DE OLIVA	100.574	90.498	93.954	80.652	80.533	77.274	84.600	86.463	87.191	79.460	88.760	101.218	110.906
ACEITE DE GIRASOL	17.309	16.372	17.698	16.728	14.822	14.531	15.324	16.205	15.409	17.374	18.232	18.333	17.608

\* T DERIVADOS LACTEOS: Incluye Preparados Lacteos y Derivados Lacteos

\* BIFIDUS + LECHE FERMENTADAS: INCLUEN LOS Yogures con Bifidus y las Otras Leches fermentadas

## CONSUMO ALIMENTARIO EN EL HOGAR

Miles de €

	enero 12	febrero 12	marzo 12	abril 12	mayo 12	junio 12	julio 12	agosto 12	septiembre 12	octubre 12	noviembre 12	diciembre 12	enero 13
<b>PATATAS FRESCAS</b>	<b>49.447</b>	<b>48.050</b>	<b>48.300</b>	<b>52.002</b>	<b>53.730</b>	<b>57.469</b>	<b>59.983</b>	<b>54.984</b>	<b>57.971</b>	<b>59.570</b>	<b>65.501</b>	<b>61.475</b>	<b>69.428</b>
<b>T.HORTALIZAS FRESCAS</b>	<b>394.680</b>	<b>369.101</b>	<b>404.942</b>	<b>393.394</b>	<b>378.850</b>	<b>371.011</b>	<b>364.406</b>	<b>354.647</b>	<b>379.413</b>	<b>394.772</b>	<b>390.520</b>	<b>354.075</b>	<b>405.930</b>
TOMATES	69.886	61.910	74.721	72.817	85.261	90.645	91.123	90.332	86.779	85.598	67.441	61.409	64.218
CEBOLLAS	26.781	25.925	26.576	28.269	27.953	31.428	28.774	29.832	28.381	26.788	25.726	25.061	28.042
LECHUGA/ESC/ENDIVIA	35.431	30.638	35.467	34.962	37.200	39.049	36.105	36.068	33.635	34.657	33.145	32.897	35.610
PIMIENTOS	27.262	28.285	32.274	32.103	27.156	30.090	33.128	34.056	37.091	35.795	27.139	26.663	32.504
JUDIAS VERDES	23.849	21.083	23.179	21.762	21.943	23.685	28.298	32.325	31.129	32.365	23.586	18.406	22.523
COLES	10.642	9.494	8.452	7.824	5.771	4.640	5.463	4.998	5.912	7.725	10.667	9.756	11.213
<b>T.FRUTAS FRESCAS</b>	<b>475.967</b>	<b>453.367</b>	<b>506.651</b>	<b>471.191</b>	<b>538.622</b>	<b>631.959</b>	<b>549.545</b>	<b>501.066</b>	<b>537.255</b>	<b>562.693</b>	<b>531.494</b>	<b>454.453</b>	<b>479.104</b>
NARANJAS	88.512	82.812	94.288	89.031	84.889	56.744	38.714	36.272	42.603	55.132	74.624	72.697	92.858
MANDARINAS	68.227	54.431	41.779	24.780	10.615	1.756	977	576	5.103	35.059	65.530	66.128	71.085
LIMONES	11.651	8.857	8.964	10.276	10.976	10.983	11.991	14.163	14.482	13.836	13.237	12.560	13.645
PLATANOS	69.272	68.647	75.107	71.794	71.283	58.318	44.277	38.538	51.872	66.188	74.920	62.799	71.372
MANZANAS	63.867	60.896	64.821	64.300	62.742	48.204	35.596	33.179	48.365	67.898	66.594	55.204	65.255
PERAS	33.576	31.990	37.142	37.271	35.660	24.836	23.151	27.369	33.231	40.474	37.493	27.983	34.062
MELOCOTONES	1.433	1.183	770	567	6.634	38.169	62.698	70.878	66.429	47.574	10.340	627	492
ALBARICOQUES	552	186	283	257	16.682	38.871	19.813	2.912	732	1.481	222	280	248
FRESAS/FRESON	23.596	56.564	85.092	72.674	48.824	15.286	5.066	5.139	3.199	2.344	1.595	3.013	18.760
MELON	9.599	7.643	10.567	11.505	24.640	55.521	66.997	70.800	66.415	38.696	15.755	9.658	8.519
SANDIA	144	284	3.937	8.732	45.570	78.779	64.689	49.915	36.024	8.765	683	582	276
CIRUELAS	1.033	2.620	5.438	5.484	2.279	9.164	21.250	27.051	26.248	18.802	6.570	2.532	1.215
CEREZAS	5.436	3.997	1.894	1.134	24.911	82.741	43.816	6.353	1.589	1.755	1.217	3.923	3.069
UVAS	10.805	5.801	6.626	6.039	6.748	4.257	5.813	17.614	36.786	41.313	32.356	29.189	11.797
KIWI	29.769	28.072	29.307	29.429	29.208	28.417	22.042	21.186	24.741	31.008	35.835	30.298	32.114
<b>VINOS TRANQUILOS D.O.</b>	<b>41.369</b>	<b>36.887</b>	<b>40.823</b>	<b>36.507</b>	<b>35.526</b>	<b>32.284</b>	<b>31.186</b>	<b>31.207</b>	<b>30.691</b>	<b>36.314</b>	<b>44.419</b>	<b>85.621</b>	<b>38.620</b>
<b>ESPUMOSOS/CAVAS D.O.</b>	<b>11.349</b>	<b>4.126</b>	<b>5.858</b>	<b>6.110</b>	<b>5.393</b>	<b>8.310</b>	<b>5.833</b>	<b>8.323</b>	<b>6.445</b>	<b>6.622</b>	<b>9.910</b>	<b>55.599</b>	<b>9.096</b>
<b>VINO DE MESA SIN D.O.</b>	<b>20.529</b>	<b>19.452</b>	<b>20.940</b>	<b>21.615</b>	<b>19.403</b>	<b>20.669</b>	<b>23.173</b>	<b>22.442</b>	<b>20.601</b>	<b>23.568</b>	<b>27.699</b>	<b>32.629</b>	<b>20.430</b>
<b>OTROS VINOS</b>	<b>10.757</b>	<b>9.105</b>	<b>9.830</b>	<b>10.509</b>	<b>10.195</b>	<b>9.105</b>	<b>9.765</b>	<b>9.122</b>	<b>8.340</b>	<b>9.591</b>	<b>11.457</b>	<b>24.523</b>	<b>10.009</b>
<b>CERVEZAS</b>	<b>63.947</b>	<b>58.598</b>	<b>73.462</b>	<b>76.203</b>	<b>80.429</b>	<b>96.562</b>	<b>98.619</b>	<b>95.343</b>	<b>80.995</b>	<b>72.748</b>	<b>67.756</b>	<b>81.008</b>	<b>63.623</b>
<b>SIDRA</b>	<b>2.458</b>	<b>1.095</b>	<b>968</b>	<b>1.314</b>	<b>846</b>	<b>1.308</b>	<b>1.057</b>	<b>1.413</b>	<b>1.219</b>	<b>1.287</b>	<b>1.764</b>	<b>11.662</b>	<b>2.057</b>
<b>BEBIDAS ESPIRITUOSAS</b>	<b>32.200</b>	<b>28.802</b>	<b>30.620</b>	<b>30.584</b>	<b>30.556</b>	<b>31.013</b>	<b>29.856</b>	<b>33.035</b>	<b>27.004</b>	<b>30.488</b>	<b>33.674</b>	<b>79.586</b>	<b>30.530</b>
<b>OTRA BEBIDA CON VINO</b>	<b>1.101</b>	<b>1.299</b>	<b>1.626</b>	<b>2.045</b>	<b>3.088</b>	<b>6.490</b>	<b>8.421</b>	<b>8.414</b>	<b>4.919</b>	<b>3.018</b>	<b>1.891</b>	<b>1.648</b>	<b>1.278</b>
<b>TOTAL ZUMO Y NECTAR</b>	<b>34.250</b>	<b>32.470</b>	<b>36.512</b>	<b>34.121</b>	<b>37.936</b>	<b>43.139</b>	<b>43.306</b>	<b>42.955</b>	<b>40.510</b>	<b>38.987</b>	<b>35.042</b>	<b>31.218</b>	<b>33.493</b>

\* OTROS VINOS: incluye los vinos de Aguja D.O., vinos de Licor D.O., Otros Vinos+Espumosos sin D.O.

\* BEBIDAS ESPIRITUOSAS: incluye el brandy, whisky, ginbra, ron, anís y otras bebidas espirituosas

\* BEBIDAS CON VINO: Incluye las sangría, tintos de verano, etc. en el año 2007 estaban incluidas en otras bebidas alcohólicas.

## CONSUMO ALIMENTARIO EN EL HOGAR. Clasificación COICOP

	MILES de Kgs	MILES de €	PART. MERC. VALOR	CONSUMO X CAPITA	GASTO X CAPITA €	PRECIO MEDIO €/Kilo
	ene-13	ene-13	ene-13	ene-13	ene-13	ene-13
<b>0.1.1 ALIMENTACION</b>	<b>2.065.029,49</b>	<b>5.337.076,65</b>	<b>91,21</b>	<b>44,57</b>	<b>115,18</b>	<b>2,58</b>
0.1.1.1 PAN Y CEREALES	258.935,84	722.942,57	12,36	5,59	15,60	2,79
0.1.1.1.1 ARROZ	16.511,30	22.160,57	0,38	0,36	0,48	1,34
0.1.1.1.2 PAN	150.388,99	355.749,86	6,08	3,25	7,68	2,37
0.1.1.1.3 OTROS PRODUCTOS DE PANADERIA	43.251,79	183.793,59	3,14	0,93	3,97	4,25
0.1.1.1.4 PASTAS ALIMENTICIAS	20.096,11	43.174,62	0,74	0,43	0,93	2,15
0.1.1.1.5 PRODUCTOS PASTELERÍA/MASAS COCINADAS	10.967,00	70.447,56	1,20	0,24	1,52	6,42
0.1.1.1.7 CEREALES/OTROS ELABORADOS CON CEREALES	17.720,65	47.616,39	0,81	0,38	1,03	2,69
0.1.1.2 CARNE	231.857,42	1.439.605,25	24,60	5,00	31,07	6,21
0.1.1.2.1 BOVINO FRESCA/REFRIGERADA/CONGELADA	26.162,29	236.685,22	4,05	0,56	5,11	8,41
0.1.1.2.2 PORCINO FRESCA/REFRIGERADA/CONGELADA	45.771,49	260.401,97	4,45	0,99	5,62	1,14
0.1.1.2.3 OVINO/CAPRINO FRESCA/REFRIGERADA/CONGELADA	8.390,38	85.450,84	1,46	0,18	1,84	10,18
0.1.1.2.4 AVE FRESCA/REFRIGERADA/CONGELADA	74.350,89	312.957,61	5,35	1,60	6,75	2,94
0.1.1.2.5 CHARCUTERIA	47.755,75	382.377,72	6,54	1,03	8,25	8,01
0.1.1.2.6 CARNES PREPARADAS	13.696,55	82.828,58	1,42	0,30	1,79	6,05
0.1.1.2.7 DESPOJOS/CASQUERÍA	4.272,73	17.717,48	0,30	0,09	0,38	4,15
0.1.1.2.8 OTRAS CARNES	10.215,20	55.747,81	0,95	0,22	1,20	5,46
0.1.1.2.9 CARNE CONGELADA	1.242,14	5.438,02	0,09	0,03	0,12	4,38
0.1.1.3 PESCADO	106.688,58	795.403,02	13,59	2,30	17,17	7,46
0.1.1.3.1 PESCADO FRESCO/REFRIGERADO	44.122,12	320.882,74	5,48	0,95	6,93	7,27
0.1.1.3.2 PESCADO CONGELADO	13.442,51	85.330,46	1,46	0,29	1,84	6,35
0.1.1.3.3 MOLUSCOS/CRUSTACEOS FRESCOS/CONGELADOS	30.893,07	233.179,37	3,99	0,67	5,03	7,55
0.1.1.3.4 PESCADOS/MARISCOS SECOS/AHUMADOS	1.870,32	25.286,12	0,43	0,04	0,55	13,52
0.1.1.3.5 OTRAS CONSERVAS DE PESCADO	16.360,57	130.724,33	2,23	0,35	2,82	7,99
0.1.1.4 LECHE/QUESO/HUEVOS	483.210,41	757.958,52	12,95	10,43	16,36	1,57
0.1.1.4.1 LECHE ENTERA	91.810,22	63.522,33	1,09	1,98	1,37	0,69
0.1.1.4.2 LECHE DESNATADA	86.029,54	62.219,82	1,06	1,86	1,34	0,72
0.1.1.4.2 LECHE SEMI	130.080,00	88.414,23	1,51	2,81	1,91	0,68
0.1.1.4.3 LECHE CONSERVADA	16.400,93	37.733,15	0,64	0,35	0,81	2,30
0.1.1.4.4 YOGURES	66.238,58	151.835,89	2,59	1,43	3,28	2,29
0.1.1.4.5 QUESO/REQUESON	30.838,50	213.200,10	3,64	0,67	4,60	6,91
0.1.1.4.6 OTROS PRODUCTOS A BASE DE LECHE	27.933,46	62.084,32	1,06	0,60	1,34	2,22
0.1.1.4.7 HUEVOS	33.879,14	78.948,64	1,35	0,73	1,70	2,33
0.1.1.5 ACEITES Y GRASAS	61.199,92	155.175,65	2,65	1,32	3,35	2,54
0.1.1.5.1 MANTEQUILLA	1.237,02	7.061,30	0,12	0,03	0,15	5,71
0.1.1.5.2 MARGARINA	2.980,37	10.500,93	0,18	0,06	0,23	3,52
0.1.1.5.3 ACEITE DE OLIVA	41.368,99	111.697,14	1,91	0,89	2,41	2,70
0.1.1.5.4 OTROS ACEITES	14.534,12	19.223,11	0,33	0,31	0,41	1,32
0.1.1.5.5 OTRAS GRASAS ANIMALES	1.079,43	6.693,17	0,11	0,02	0,14	6,20

## CONSUMO ALIMENTARIO EN EL HOGAR. Clasificación COICOP

	MILES de Kgs	MILES de €	PART. MERC. VALOR	CONSUMO X CAPITA	GASTO X CAPITA €	PRECIO MEDIO €/Kilo
	ene-13	ene-13	ene-13	ene-13	ene-13	ene-13
0.1.1.6 FRUTAS	392.980,61	550.780,57	9,41	8,48	11,89	1,40
0.1.1.6.1 CITRICOS	193.569,17	177.587,67	3,04	4,18	3,83	0,92
0.1.1.6.2 PLATANOS	48.497,20	71.372,02	1,22	1,05	1,54	1,47
0.1.1.6.3 MANZANAS	49.379,98	65.254,82	1,12	1,07	1,41	1,32
0.1.1.6.4 PERAS	25.333,59	34.061,64	0,58	0,55	0,74	1,34
0.1.1.6.5 FRUTAS CON HUESO	5.705,51	13.394,92	0,23	0,12	0,29	2,35
0.1.1.6.6 BAYAS	9.508,54	30.557,75	0,52	0,21	0,66	3,21
0.1.1.6.7 OTRAS FRUTAS	46.907,74	86.875,58	1,48	1,01	1,87	1,85
0.1.1.6.8 FRUTOS SECOS	9.778,72	61.601,68	1,05	0,21	1,33	6,30
0.1.1.6.9 FRUTAS PREPARADAS/CONSERVAS	4.300,15	10.074,49	0,17	0,09	0,22	2,34
0.1.1.7 HORTALIZAS	416.598,96	654.390,22	11,18	8,99	14,12	1,57
0.1.1.7.0 OTRAS VERDURAS	62.854,45	108.792,20	1,86	1,36	2,35	1,73
0.1.1.7.1 HORTALIZAS DE HOJA/TALLO	23.631,49	47.271,72	0,81	0,51	1,02	2,00
0.1.1.7.2 COLES	10.400,29	11.212,62	0,19	0,22	0,24	1,08
0.1.1.7.3 HORTALIZAS CULTIVADAS POR SU FRUTO	95.875,12	160.537,57	2,74	2,07	3,46	1,67
0.1.1.7.4 HORTALIZAS CON RAIZ	55.990,89	78.116,23	1,34	1,21	1,69	1,40
0.1.1.7.5 LEGUMBRES / HORTALIZAS SECAS	9.122,97	17.327,35	0,30	0,20	0,37	1,90
0.1.1.7.6 LEGUMBRES / HORTALIZAS CONGELADAS	15.437,03	33.243,05	0,57	0,33	0,72	2,15
0.1.1.7.7 LEGUMBRES / HORTALIZAS CONSERVA	38.116,54	100.182,99	1,71	0,82	2,16	2,63
0.1.1.7.8 PATATAS FRESCAS / CONGELADAS	100.303,61	74.319,22	1,27	2,16	1,60	0,74
0.1.1.7.9 PATATAS PROCESADAS	4.866,56	23.387,28	0,40	0,11	0,50	4,81
0.1.1.8 AZUCAR/CONFITURAS/MIEL/CHOCOLATE/CONFITERIA/HELA	35.189,92	143.288,45	2,45	0,76	3,09	4,07
0.1.1.8.1 AZUCAR	15.978,96	20.716,74	0,35	0,34	0,45	1,30
0.1.1.8.2 CONFITERIA/MERMELADA/MIEL	4.403,78	18.736,34	0,32	0,10	0,40	4,25
0.1.1.8.3 CHOCOLATE	7.890,69	55.953,77	0,96	0,17	1,21	7,09
0.1.1.8.4 CONFITERIA	3.868,56	35.536,89	0,61	0,08	0,77	9,19
0.1.1.8.5 HELADOS	3.047,94	12.344,71	0,21	0,07	0,27	4,05
0.1.1.9 PRODUCTOS ALIMENTICIOS NO NUESTRADOS ANTERIORMENTE	58.605,95	117.253,18	2,00	1,26	2,53	2,00
0.1.1.9.1 SALSAS	23.817,99	50.596,97	0,86	0,51	1,09	2,12
0.1.1.9.2 SAL/ESPECIAS	9.843,44	10.907,21	0,19	0,21	0,24	1,11
0.1.1.9.3 SOPAS / CALDOS	22.032,87	31.780,46	0,54	0,48	0,69	1,44
0.1.1.9.6 OTROS PRODUCTOS EN PESO	2.911,65	23.968,55	0,41	0,06	0,52	8,23
<b>0.1.2 BEBIDAS NO ALCOHOLICAS</b>	<b>416.198,82</b>	<b>338.471,99</b>	<b>5,78</b>	<b>8,98</b>	<b>7,30</b>	<b>0,81</b>
0.1.2.1 CAFE/TE/CACAO	12.670,96	122.304,77	2,09	0,27	2,64	9,65
0.1.2.1.1 CAFE	6.830,59	82.356,51	1,41	0,15	1,78	12,06
0.1.2.1.2 TE/INFUSIONES	583,16	16.025,96	0,27	0,01	0,35	27,48
0.1.2.1.3 CACAO	5.257,20	23.922,30	0,41	0,11	0,52	4,55
0.1.2.2 AGUA/BEBIDAS REFRESCANTES/ZUMOS	386.810,61	193.355,20	3,30	8,35	4,17	0,50
0.1.2.2.1 AGUA MINERAL	192.305,64	39.596,57	0,68	4,15	0,85	0,21
0.1.2.2.2 BEBIDAS REFRESCANTES	156.217,02	120.266,07	2,06	3,37	2,60	0,77
0.1.2.2.3 ZUMOS DE FRUTA	37.917,22	33.149,56	0,57	0,82	0,72	0,87
0.1.2.2.4 ZUMOS DE VEGETALES(N.D.)	370,74	343,00	0,01	0,01	0,01	0,93
0.1.2.3 OTROS PRODUCTOS EN VOLUMEN	16.717,25	22.812,02	0,39	0,36	0,49	1,36
<b>0.2.1 BEBIDAS ALCOHOLICAS</b>	<b>93.002,51</b>	<b>175.643,07</b>	<b>3,00</b>	<b>2,01</b>	<b>3,79</b>	<b>1,89</b>
0.2.1.1 ESPIRITUOSOS Y LICORES	3.199,27	30.529,79	0,52	0,07	0,66	9,54
0.2.1.2 VINOS	34.481,87	81.490,52	1,39	0,74	1,76	2,36
0.2.1.2.1 VINO DE UVA / OTRAS FRUTAS FERMENTADAS	30.612,30	63.941,64	1,09	0,66	1,38	2,09
0.2.1.2.1.1 V CPRD	11.315,46	40.176,56	0,69	0,24	0,87	3,55
0.2.1.2.1.2 MESA	18.117,02	21.707,75	0,37	0,39	0,47	1,20
0.2.1.2.1.3 SIDRA	1.179,81	2.057,34	0,04	0,03	0,04	1,74
0.2.1.2.2 OTROS VINOS	3.869,57	17.548,87	0,30	0,08	0,38	4,54
0.2.1.3 CERVEZAS	55.321,37	63.622,77	1,09	1,19	1,37	1,15