



GOBIERNO
DE ESPAÑA

MINISTERIO
DE AGRICULTURA, ALIMENTACIÓN
Y MEDIO AMBIENTE

LA ALIMENTACIÓN MES A MES

FEBRERO

2012

AVANCE DE DATOS PROVISIONALES

N.I.P.O. 280-12-010-1

METODOLOGÍA del Panel de Consumo Alimentario

El panel de consumo Alimentario se está desarrollando en el Ministerio de Medio Ambiente, y Medio Rural y Marino desde el año 1987 y su objetivo principal es el conocimiento de la demanda directa de alimentos en España, distinguiendo entre el consumo en hogares, en hostelería/restauración e instituciones, para lo que se aplica la siguiente Metodología:

HOGARES:

Universo: Todos los hogares de la península, Baleares y Canarias, sin incluir Ceuta y Melilla (17.154.090 en 2011 y 17.323.687 en 2012)

Muestra: 12.000 Hogares que apuntan diariamente sus compras con un lector óptico. La elección de esta muestra es al azar con un método bietápico. En la primera etapa se seleccionan los puntos de sondeo en función del tamaño de las poblaciones para cada una de las regiones. En la segunda, se selecciona los colaboradores en cada uno de los puntos elegidos.

Consumo en Febrero 2012

Cierre del mes de Febrero de 2012 con fuerte incremento del consumo de alimentos (+5,4%), al igual que en Gasto (+5,4%) por la estabilidad de los precios medios.

- El aumento del consumo en los hogares es generalizado a casi todas las familias de alimentos.
- Fuerte crecimiento en el consumo de Carne Fresca (+9,0%), destacando los incrementos del Pollo (+10,8%), Cerdo (+8,3%) y Vacuno (+5,0). Sólo desciende la carne de Ovino/Caprino en -2,6%.
- De la misma forma, aumenta el consumo de Pesca un +4,4%. Sólo desciende las compras de Moluscos/Mariscos/Crustáceos (-1,1%)
- Crece la presencia en el último mes los productos Lácteos y sus Derivados (+6,8% y +6,3% respectivamente).
- El Aceite, una categoría en alza (+1,6%), impulsado por la variedad de Girasol (+4,4%).
- Durante este mes ha habido mayor presencia de Frutas y Hortalizas Frescas en los hogares (+8,4% y +1,5% respectivamente).
- Se ha incrementado el consumo en el hogar de Bebidas con alcohol, principalmente de las Bebidas Espirituosas (+24,7%), Vinos Tranquilos DO. (+9,2%) y Cervezas (7,0%). Sin embargo, se observa un fuerte retroceso en la compra de la Sidra (-24,7%) y de los Espumosos/Cava con DO. (-14,4%).

Consumo en el Año Móvil de Marzo 2011 a Febrero 2012

El Gasto Total en Alimentación en los hogares asciende a 67.794,5 millones de Euros, un +2,0% más que el periodo anterior debido al incremento de los precios medios (+1,5%).

El consumo de Alimentos en los hogares permanece relativamente estable (+0,5%).

- Sigue aumentando la compra de Carne Fresca (-2,2%), sobretodo de Pollo (-2,3%) y Vacuno (+1,4%), mientras que se mantiene el descenso en el consumo del Ovino/Caprino (-4,0%).
- Anualmente se fortalece el consumo del T. Hortalizas Frescas (+4,1%), destacando los Pimientos (+7,6%), los Tomates (+7,2%) y las Judías verdes (+2,9%); por el contrario sigue en descenso el consumo de Patatas Frescas (-1,6%). Por su parte, también crece el consumo de T. Frutas Frescas en los hogares (+1,5%), sobretodo de los Cítricos (+1,9%) y las Uvas (+8,3%).
- Leve caída a nivel anual del consumo de Aceite (-0,4%), motivado por el descenso en ambas variedades: Oliva (-0,4%) y Girasol (-0,8%).
- Productos como el Café y las Infusiones han incrementado su compra en un +3,9%, respectivamente.
- Menor consumo de Leche Líquida (-1,8%). Sin embargo, los Derivados lácteos están más presentes en los hogares españoles, incrementando su consumo un +2,9%. Destaca el aumento en la compra de Bifidus y Leches Fermentadas (+5,9%), Quesos (+2,6%) y Yogurt (+1,9%).
- En cuanto a los productos de Alimentación Fresca, crecen un +1,5% debido a su positiva evolución en las Tiendas de Descuento (+8,4%) y en las Tiendas Tradicionales (+1,9%). El Hipermercado es el canal que mas ha disminuido sus compras (volumen) de esta sección (-1,1%).

	TAM Febrero 2012	% Variación TAM Febrero 12 vs. TAM Febrero 11	% Variación Diciembre 11 vs. Diciembre 10	% Variación Enero 12 vs. Enero 11	% Variación Febrero 12 vs. Febrero 11
Volumen (Millones Kgs/Lts.)	30.377,08	0,5%	2,2%	-1,1%	5,4%
Valor (Millones €)	67.794,51	2,0%	2,7%	0,0%	5,4%
Precio Medio	2,23	1,5%	0,5%	1,1%	0,0%
Consumo x Capita	660,90	0,4%	2,3%	-2,0%	4,4%
Gasto x Capita	1.474,96	2,0%	2,8%	-1,0%	4,4%

CONSUMO ALIMENTARIO EN EL HOGAR

LA ALIMENTACIÓN MES A MES TAM DE FEBRERO HOGARES							
Productos	Cantidad (Millones de Kgs/ Lt)		Evolución	Valor (Millones de €)		Evolución	Kg / Lt per Capita
	2011	2012	%12/11	2011	2012	%12/11	2012
TOTAL ALIMENTACION	30.219,4	30.377,1	0,5	66.436,6	67.794,5	2,0	660,9
TOTAL CARNE	2.380,3	2.432,9	2,2	15.176,0	15.615,5	2,9	52,92
TOTAL PESCA	1.234,2	1.232,5	-0,1	8.669,3	9.025,8	4,1	26,82
T.FRUTAS FRESCAS	4.626,5	4.696,1	1,5	6.178,5	6.201,0	0,4	102,18
T HORTALIZAS Y PATATAS FRESCAS	3.836,0	3.933,1	2,5	5.317,1	5.169,3	-2,8	85,57
PAN	1.643,2	1.637,2	-0,4	3.868,4	3.909,8	1,1	35,62
TOTAL ACEITE	611,3	609,1	-0,4	1.284,2	1.296,0	0,9	13,25
T.HUEVOS KGS	375,2	379,1	1,0	735,4	749,9	2,0	8,25
LECHE y DERIVADOS LACTEOS	5.235,2	5.221,8	-0,3	8.413,1	8.563,7	1,8	113,60
TOTAL VINOS y ESPUMOSOS	440,1	434,6	-1,3	1.060,2	1.053,7	-0,6	9,46
AGUA DE BEBIDA ENVAS.	2.416,2	2.353,2	-2,6	500,1	491,5	-1,7	51,20
BEBIDAS ALCOHOLICAS ALTA GRADUACIÓN	46,0	42,9	-6,8	443,9	430,5	-3,0	0,93
BEBID.REFR y GASEOSAS	2.094,9	2.137,2	2,0	1.618,1	1.642,7	1,5	46,51
RESTO ALIMENTACIÓN	5.280,3	5.267,5	-0,2	13.172,4	13.645,1	3,6	114,60

LA ALIMENTACIÓN MES A MES MES DE FEBRERO HOGARES							
Productos	Cantidad (Millones de Kgs / Lt)		Evolucion	Valor (Millones de €)		Evolucion	Kg / Lt per Capita
	2011	2012	%12/11	2011	2012	%12/11	2012
TOTAL ALIMENTACION	2.263,8	2.385,9	5,4	5.073,5	5.347,7	5,4	51,5
TOTAL CARNE	187,3	206,1	10,0	1.167,6	1.243,8	6,5	4,45
TOTAL PESCA	92,6	96,7	4,4	642,6	675,2	5,1	2,09
T.FRUTAS FRESCAS	326,6	354,1	8,4	440,6	453,4	2,9	7,64
T HORTALIZAS Y PATATAS FRESCAS	292,3	301,6	3,2	423,5	417,2	-1,5	6,51
PAN	133,6	139,3	4,3	320,4	328,8	2,6	3,01
TOTAL ACEITE	49,9	50,7	1,6	107,7	108,7	0,9	1,09
T.HUEVOS KGS	29,0	31,2	7,5	56,7	64,5	13,9	0,67
LECHE + DERIVADOS LACTEOS	407,8	434,9	6,7	650,8	693,4	6,6	9,39
TOTAL VINOS y ESPUMOSOS	33,2	32,4	-2,3	70,4	69,8	-0,8	0,70
AGUA DE BEBIDA ENVAS.	169,3	172,5	1,9	34,4	36,9	7,2	3,72
BEBIDAS ALCOHOLICAS ALTA GRADUACIÓN	2,6	3,1	21,1	25,6	28,8	12,4	0,07
BEBID.REFR y GASEOSAS	140,9	144,6	2,6	110,0	113,1	2,8	3,12
RESTO ALIMENTACIÓN	398,7	418,7	5,0	1.023,3	1.114,2	8,9	9,04

* T Hortalizas y Patatas Frescas: incluye todas las hortalizas frescas y las patatas frescas

* Leche y Derivados Lácteos =incluye Leche Líquida, Preparados Lácteos, Total Otras Leches, Derivados Lácteos

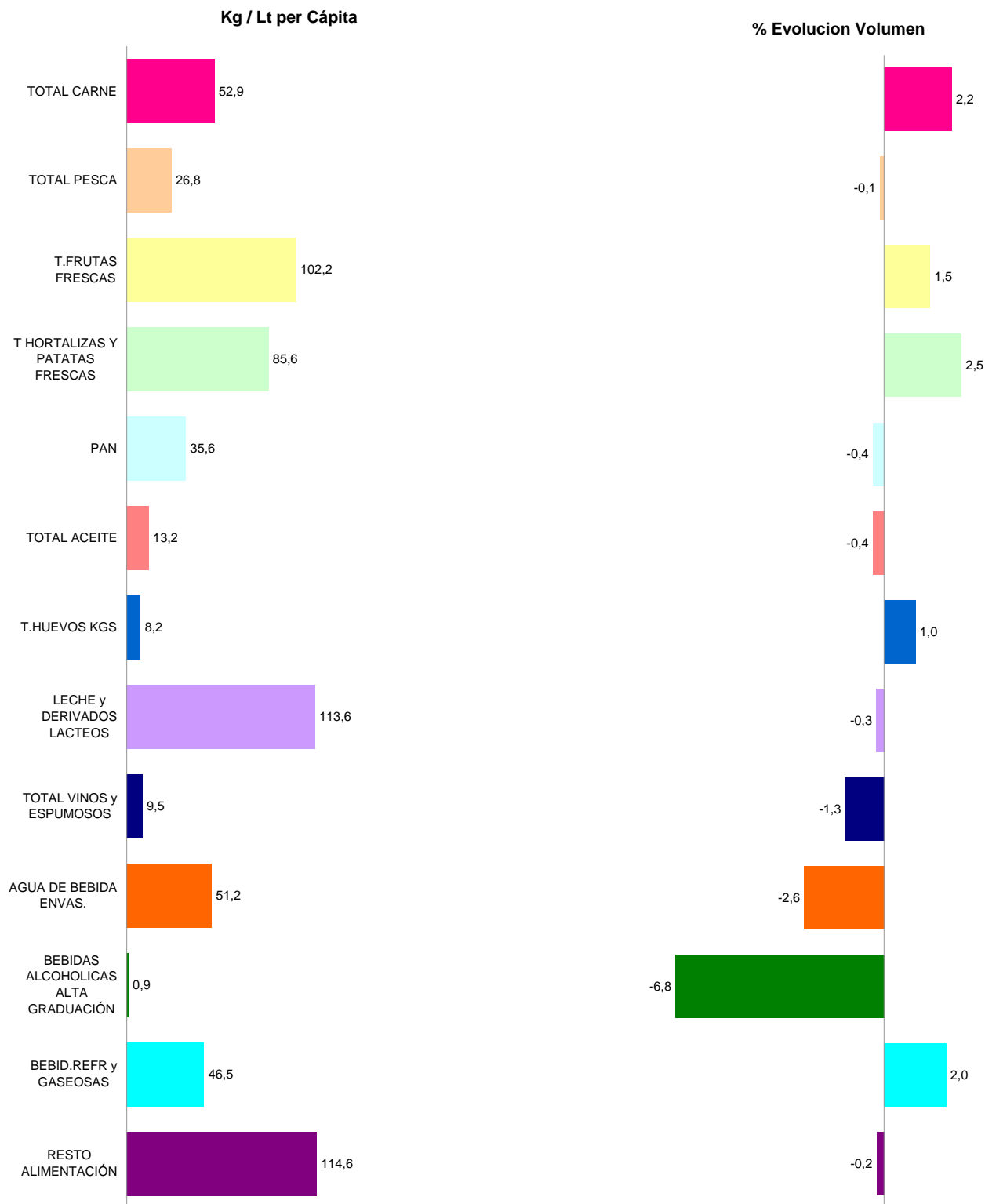
* Bebidas Alcohólicas alta Graduación: incluye Brandy, Whisky, Ginebra, Ron, Anís, Bebidas Espirituosas

* Resto Alimentación: todos aquellos productos no desglosados.

CONSUMO ALIMENTARIO EN EL HOGAR

TAM FEBRERO 2012

TOTAL ALIMENTACIÓN (HOGAR)	
CONSUMO PER CAPITA 660,90 Kg / Lt per Cápita	VOLUMEN EN LA CESTA DE LA COMPRA 30.377,1 Cantidad (Millones de Kgs/ Lt)



* T Hortalizas y Patatas Frescas: incluye todas las hortalizas frescas y las patatas frescas

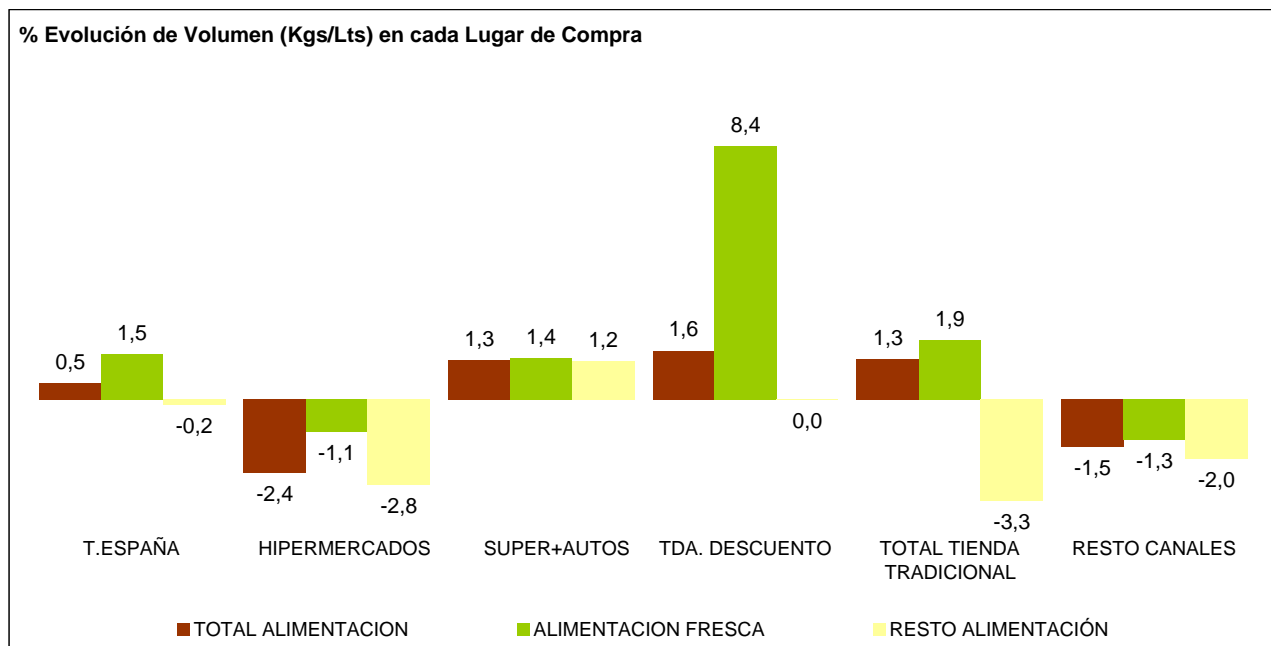
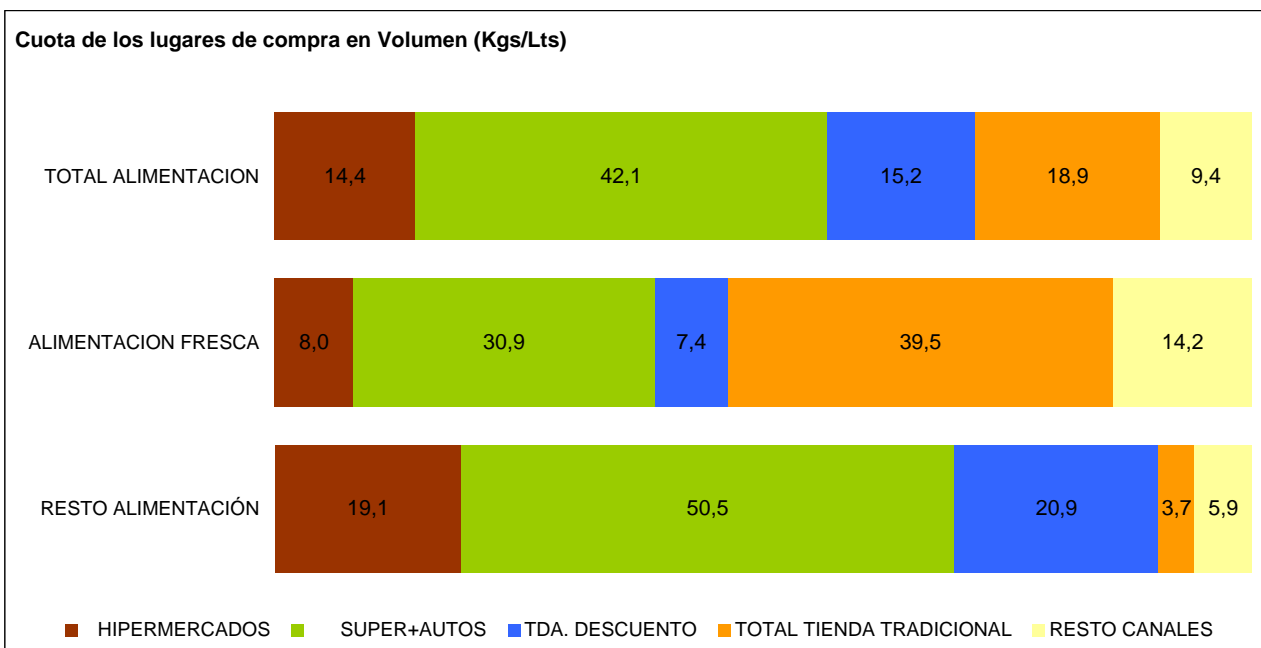
* Leche y Derivados Lácteos =incluye Leche Líquida, Preparados Lácteos, Total Otras Leches, Derivados Lácteos

* Bebidas Alcohólicas alta Graduación: incluye Brandy, Whisky, Ginebra, Ron, Anís, Bebidas Espirituosas

* Resto Alimentación: todos aquellos productos no desglosados.

CONSUMO ALIMENTARIO EN EL HOGAR

TAM FEBRERO 2012



TOTAL TIENDA TRADICIONAL: Tda. Tradicional, Pescadería, Carnicería/Charc, Panadería, Tda. Congelados, Mercados y Plazas.
 RESTO CANALES: Mercadillos, Autoconsumo, Economato/Coop, Herboristería, Farmacia, Venta Domicilio, Lechería, Bar-Bodega

LA ALIMENTACIÓN MES A MES							
TAM FEBRERO 2012 VS TAM FEBRERO 2010							
HOGARES							
Productos	Cantidad (Millones de Kgs / Lt)		Evolucion	Valor (Millones de €)		Evolucion	Kg / Lt per Capita
	2011	2012	%12/11	2011	2012	%12/11	2012
T.HUEVOS KGS	375,2	379,1	1,0	735,4	749,9	2,0	8,2
CARNE POLLO FRESCA	657,2	672,5	2,3	2.506,9	2.708,8	8,1	14,6
CARNE CERDO FRESCA	493,7	493,9	0,0	2.932,7	2.843,4	-3,0	10,7
CARNE VACUNO FRESCA	298,3	302,3	1,4	2.632,5	2.744,7	4,3	6,6
CARNE OVINO/CAPRINO FRESCA	99,4	95,4	-4,0	990,5	992,9	0,2	2,1
CARNE TRANSFORMADA	555,3	567,5	2,2	4.667,7	4.735,1	1,4	12,3
RESTO CARNE	276,4	301,2	9,0	1.445,8	1.590,6	10,0	6,6
PESCADOS	696,4	698,0	0,2	4.524,0	4.742,4	4,8	15,2
MARISCO/MOLUSCO/CRUS	349,7	341,5	-2,3	2.577,1	2.589,7	0,5	7,4
CONS.PESCADO/MOLUSCO	188,1	193,0	2,6	1.568,1	1.693,8	8,0	4,2
TOTAL LECHE LIQUIDA	3.490,3	3.426,6	-1,8	2.429,3	2.370,5	-2,4	74,5
TOTAL OTRAS LECHE	32,7	32,6	-0,1	248,1	269,0	8,4	0,7
T DERIVADOS LACTEOS	1.712,2	1.762,6	2,9	5.735,7	5.924,1	3,3	38,3
PAN	1.643,2	1.637,2	-0,4	3.868,4	3.909,8	1,1	35,6
BOLL.PAST.GALLET.CERE	598,4	596,8	-0,3	2.686,2	2.719,0	1,2	13,0
CHOCOLATES/CACAOS/SUC	150,7	152,8	1,4	926,9	982,9	6,0	3,3
CAFES E INFUSIONES	76,3	79,3	3,9	776,4	975,1	25,6	1,7
ARROZ	177,3	179,5	1,2	241,0	250,9	4,1	3,9
TOTAL PASTAS	176,5	172,2	-2,5	294,9	302,9	2,7	3,7
AZUCAR	183,2	184,4	0,6	152,5	184,5	21,0	4,0
LEGUMBRES	146,5	145,4	-0,8	214,7	217,6	1,4	3,2
ACEITE DE OLIVA	442,6	440,9	-0,4	1.106,1	1.081,2	-2,2	9,6
ACEITE DE GIRASOL	156,0	154,8	-0,8	158,4	193,1	21,9	3,4
RESTO ACEITE	12,6	13,4	6,2	19,7	21,7	10,4	0,3
PATATAS FRESCAS	1.056,3	1.039,0	-1,6	716,0	669,6	-6,5	22,6
PATATAS CONGELADAS	44,9	43,0	-4,2	51,5	52,1	1,2	0,9
PATATAS PROCESADAS	57,6	55,0	-4,4	276,0	274,3	-0,6	1,2
TOMATES	651,0	699,1	7,4	964,6	902,8	-6,4	15,2
RESTO HORTALIZAS FRESCAS	2.128,8	2.195,0	3,1	3.636,5	3.596,9	-1,1	47,8
CITRICOS	1.310,4	1.335,0	1,9	1.427,9	1.340,6	-6,1	29,0
RESTO FRUTAS FRESCAS	3.316,0	3.361,2	1,4	4.750,6	4.860,4	2,3	73,2
ACEITUNAS	104,3	102,1	-2,1	297,2	284,3	-4,3	2,2
FRUTOS SECOS	128,9	123,2	-4,4	775,6	766,4	-1,2	2,7
T.FRUTA&HORTA.TRANSF	628,9	611,7	-2,7	1.277,0	1.267,0	-0,8	13,3
PLATOS PREPARADOS	542,7	551,9	1,7	2.172,2	2.229,6	2,6	12,0
VINOS TRANQUILOS D.O.	140,9	141,2	0,2	523,2	520,4	-0,5	3,1
ESPUMOSOS/CAVAS D.O.	26,3	27,8	5,7	137,8	142,8	3,7	0,6
VINO DE MESA SIN D.O.	231,3	225,9	-2,4	262,3	254,5	-3,0	4,9
OTROS VINOS	33,9	33,2	-2,2	130,5	130,6	0,1	0,7
CERVEZAS	764,9	784,8	2,6	898,7	924,0	2,8	17,1
BEBIDAS ALCOHOLICAS ALTA GRADUACIÓN	46,0	42,9	-6,8	443,9	430,5	-3,0	0,9
TOTAL ZUMO Y NECTAR	562,0	531,7	-5,4	484,2	464,3	-4,1	11,6
AGUA DE BEBIDA ENVAS.	2.416,2	2.353,2	-2,6	500,1	491,5	-1,7	51,2
GASEOSAS Y BEBID.REFR	2.094,9	2.137,2	2,0	1.618,1	1.642,7	1,5	46,5
O PRODUCTOS EN PESO	450,9	459,6	1,9	1.332,8	1.412,1	5,9	10,0
O PRODUCTOS EN VOLUMEN	256,0	274,1	7,1	314,6	338,2	7,5	6,0
TOTAL ALIMENTACION	30.219,4	30.377,1	0,5	66.436,6	67.794,5	2,0	660,9

* RESTO CARNE: incluye la carne de despojos, de pavo, de avestruz, carne congelada.....

* T DERIVADOS LACTEOS: Incluye Preparados Lacteos y Derivados Lacteos

* RESTO ACEITE: Incluye todos los aceites que no son de Oliva o Girasol

* RESTO HORTALIZAS FRESCAS: incluye los ajos, las cebollas, las coles, los pepinos, verduras de hojas.....

* CITRICOS: incluyen las Naranjas, Mandarinas y Limones

* RESTO FRUTAS FRESCAS: incluyen los platanos, las fresas y fresones, el melon, la sandia, las uvas, el kiwi.....

* OTROS VINOS: incluye los vinos de Aguja D.O., vinos de Licor D.O., Otros Vinos+Espumosos sin D.O.

* BEBIDAS ESPIRITUOSAS: incluye el Brandy, Whisky, Ginebra, Ron, Anis, Otras Bebidas Espirituosas. Esta rúbrica ha disminuido mucho el consumo,

porque en el año 2007 entraban las bebidas con vino como sangría, tinto de verano etc., que este año van a

OTROS PRODUCTOS EN VOLUMEN

* O PRODUCTOS EN PESO: incluye la miel, los edulcorantes, bases pizzas y masas de hojaldre, harinas y semolas, encurtidos, sal, caldos.....

* O PRODUCTOS EN VOLUMEN: incluye la sidra, el vinagre, bebidas con vino, horchata, leche de distinta especie a la de vaca.....

CONSUMO ALIMENTARIO EN EL HOGAR

	MILES de Kgs./Lts.			MILES de €			CONSUMO X CAPITA		PENETRACION**
	TAM FEBRERO 2011	TAM FEBRERO 2012	% EVOL.	TAM FEBRERO 2011	TAM FEBRERO 2012	% EVOL.	TAM FEBRERO 2012	TAM FEBRERO 2012	
TOTAL CARNE	2.380.253,92	2.432.854,02	2,2%	15.176.045,16	15.615.505,69	2,9%	52,92	99,83	
CARNE FRESCA	1.752.787,49	1.784.153,24	1,8%	10.137.536,77	10.485.416,83	3,4%	38,81	92,59	
CARNE VACUNO	298.250,42	302.298,12	1,4%	2.632.462,61	2.744.724,27	4,3%	6,58	52,67	
CARNE POLLO	657.162,40	672.530,72	2,3%	2.506.910,80	2.708.774,55	8,1%	14,63	71,13	
CARNE OVINO/CAPRINO	99.392,27	95.395,49	-4,0%	990.524,02	992.908,58	0,2%	2,08	14,90	
CARNE CERDO	493.743,99	493.949,07	0,0%	2.932.684,80	2.843.353,80	-3,0%	10,74	68,07	
CARNE CONGELADA	72.136,57	81.228,59	12,6%	370.812,88	394.962,39	6,5%	1,77	13,55	
CARNE TRANSFORMADA	555.329,85	567.472,19	2,2%	4.667.695,51	4.735.126,47	1,4%	12,35	97,91	
TOTAL PESCA	1.234.160,85	1.232.532,57	-0,1%	8.669.275,89	9.025.818,32	4,1%	26,82	96,29	
PESCADOS	696.386,62	698.024,17	0,2%	4.523.991,21	4.742.354,67	4,8%	15,19	72,66	
PESCADOS FRESCOS	543.429,85	547.168,59	0,7%	3.577.141,75	3.781.532,61	5,7%	11,90	55,11	
PESCADOS CONGELADOS	152.956,78	150.855,58	-1,4%	946.849,46	960.822,06	1,5%	3,28	40,33	
MARISCO/MOLUSCO/CRUS	349.714,92	341.515,61	-2,3%	2.577.147,05	2.589.702,50	0,5%	7,43	50,39	
CONS.PESCADO/MOLUSCO	188.059,31	192.992,79	2,6%	1.568.137,63	1.693.761,16	8,0%	4,20	79,03	
TOTAL LECHE LIQUIDA	3.490.330,14	3.426.582,11	-1,8%	2.429.269,42	2.370.542,38	-2,4%	74,54	86,85	
LECHE ESTERILIZADA	3.346.513,30	3.285.743,20	-1,8%	2.317.780,70	2.254.702,00	-2,7%	71,48	85,48	
LECHE PASTERIZADA	103.387,81	95.009,23	-8,1%	81.983,28	78.827,39	-3,8%	2,07	4,07	
LECHE CRUDA	40.429,03	45.829,69	13,4%	29.505,44	37.012,99	25,4%	1,00	0,49	
T DERIVADOS LACTEOS	1.712.200,33	1.762.587,18	2,9%	5.735.691,91	5.924.147,09	3,3%	38,35	*	
YOGURT	449.791,44	458.116,00	1,9%	848.799,35	883.215,62	4,1%	9,97	73,84	
BIFIDUS + LECHE FERMENTADAS	267.044,37	282.750,07	5,9%	882.748,56	928.999,48	5,2%	6,15	*	
QUESO	360.945,73	370.255,11	2,6%	2.550.935,54	2.608.443,80	2,3%	8,06	92,51	
RESTO DERIVADOS LACTEOS	634.418,79	651.466,01	2,7%	1.453.208,46	1.503.488,19	3,5%	14,18	*	
T.HUEVOS KGS	375.238,58	379.079,28	1,0%	735.407,85	749.879,42	2,0%	8,25	70,96	
PAN	1.643.240,36	1.637.197,80	-0,4%	3.868.420,77	3.909.812,52	1,1%	35,62	99,41	
LEGUMBRES	146.538,69	145.415,59	-0,8%	214.676,31	217.618,11	1,4%	3,16	40,05	
AZUCAR	183.227,08	184.415,65	0,6%	152.485,14	184.531,77	21,0%	4,01	42,00	
TOTAL ACEITE	611.286,73	609.062,78	-0,4%	1.284.165,50	1.296.016,40	0,9%	13,25	51,86	
ACEITE DE OLIVA	442.636,49	440.860,77	-0,4%	1.106.058,90	1.081.185,16	-2,2%	9,59	39,36	
ACEITE DE GIRASOL	156.003,72	154.777,35	-0,8%	158.442,72	193.129,64	21,9%	3,37	21,53	

* T DERIVADOS LACTEOS: Incluye Preparados Lacteos y Derivados Lacteos

* BIFIDUS + LECHE FERMENTADAS: INCLUEN LOS Yogures con Bifidus y las Otras Leches fermentadas

**Penetración promedio mensual de los últimos 12 meses

CONSUMO ALIMENTARIO EN EL HOGAR

	MILES de Kgs./Lts.			MILES de €			CONSUMO X CAPITA	PENETRACION**
	TAM FEBRERO 2011	TAM FEBRERO 2012	% EVOL.	TAM FEBRERO 2011	TAM FEBRERO 2012	% EVOL.		
PATATAS FRESCAS	1.056.286,79	1.039.015,47	-1,6%	716.022,30	669.598,00	-6,5%	22,60	52,86
T.HORTALIZAS FRESCAS	2.779.754,31	2.894.077,22	4,1%	4.601.114,12	4.499.659,53	-2,2%	62,97	98,34
TOMATES	650.997,81	699.050,01	7,4%	964.638,29	902.759,27	-6,4%	15,21	70,45
CEBOLLAS	340.260,63	345.924,59	1,7%	359.714,39	345.997,84	-3,8%	7,53	55,00
LECHUGA/ESC./ENDIVIA	220.930,00	217.430,89	-1,6%	436.002,02	410.310,74	-5,9%	4,73	51,10
PIMIENTOS	212.856,60	229.043,39	7,6%	373.616,66	368.630,33	-1,3%	4,98	50,83
JUDIAS VERDES	106.846,25	109.918,30	2,9%	294.188,97	303.877,98	3,3%	2,39	25,86
COLES	90.113,26	87.810,79	-2,6%	93.308,63	89.863,93	-3,7%	1,91	12,59
T.FRUTAS FRESCAS	4.626.455,37	4.696.120,89	1,5%	6.178.454,27	6.201.034,82	0,4%	102,18	96,18
NARANJAS	917.883,12	916.940,34	-0,1%	917.681,71	827.875,98	-9,8%	19,94	44,97
MANDARINAS	293.229,38	313.697,85	7,0%	363.220,70	379.902,13	4,6%	6,81	29,76
LIMONES	99.318,26	104.321,38	5,0%	146.951,93	132.856,49	-9,6%	2,27	27,82
PLATANOS	508.310,55	509.722,46	0,3%	711.272,07	773.342,51	8,7%	11,09	63,34
MANZANAS	545.094,76	551.612,32	1,2%	668.623,64	685.257,96	2,5%	12,00	55,20
PERAS	322.643,44	320.134,63	-0,8%	436.043,71	411.965,24	-5,5%	6,96	43,33
MELOCOTONES	220.655,79	201.678,84	-8,6%	320.594,88	298.385,22	-6,9%	4,39	21,50
ALBARICOQUES	37.474,82	37.060,91	-1,1%	75.187,03	71.029,48	-5,5%	0,81	6,87
FRESAS/FRESON	106.774,71	127.329,06	19,3%	269.627,49	325.084,62	20,6%	2,77	23,20
MELON	390.692,59	402.819,03	3,1%	359.868,33	361.375,58	0,4%	8,78	22,01
SANDIA	363.710,71	348.673,34	-4,1%	275.159,43	273.041,50	-0,8%	7,60	15,78
CIRUELAS	82.672,71	79.147,68	-4,3%	139.244,88	123.803,60	-11,1%	1,72	13,69
CEREZAS	60.092,20	72.552,18	20,7%	183.070,30	203.758,45	11,3%	1,58	11,50
UVAS	102.624,68	111.124,88	8,3%	212.613,39	214.498,26	0,9%	2,42	17,00
KIWI	152.425,38	142.196,48	-6,7%	338.390,00	326.627,56	-3,5%	3,09	27,37
VINOS TRANQUILOS D.O.	140.901,51	141.241,10	0,2%	523.159,85	520.435,20	-0,5%	3,07	18,55
ESPUMOSOS/CAVAS D.O.	26.279,49	27.772,08	5,7%	137.785,15	142.814,95	3,7%	0,60	5,67
VINO DE MESA SIN D.O.	231.332,21	225.886,19	-2,4%	262.335,91	254.461,31	-3,0%	4,91	*
OTROS VINOS	33.924,63	33.174,40	-2,2%	130.509,78	130.612,54	0,1%	0,72	*
CERVEZAS	764.874,61	784.769,45	2,6%	898.670,64	924.003,24	2,8%	17,08	46,67
SIDRA	15.260,52	14.700,35	-3,7%	26.231,13	26.642,58	1,6%	0,32	3,29
BEBIDAS ESPIRITUOSAS	46.011,63	42.873,76	-6,8%	443.922,69	430.481,86	-3,0%	0,93	*
BEBIDA CON VINO	46.288,30	53.883,53	16,4%	33.302,36	38.450,70	15,5%	1,17	5,12
TOTAL ZUMO Y NECTAR	561.984,35	531.746,71	-5,4%	484.230,75	464.286,51	-4,1%	11,57	48,47

* OTROS VINOS: incluye los vinos de Aguja D.O., vinos de Licor D.O., Otros Vinos+Espumosos sin D.O.

* BEBIDAS ESPIRITUOSAS: incluye el brandy, whisky, ginbra, ron, anis y otras bebidas espirituosas

* BEBIDAS CON VINO: Incluye las sangría, tintos de verano, etc. en el año 2007 estaban incluidas en otras bebidas alcohólicas.

**Penetración promedio mensual de los últimos 12 meses

CONSUMO ALIMENTARIO EN EL HOGAR

Miles de Kilos/Litros

	febrero 11	marzo 11	abril 11	mayo 11	junio 11	julio 11	agosto 11	septiembre 11	octubre 11	noviembre 11	diciembre 11	enero 12	febrero 12
TOTAL CARNE	187.315	209.230	195.918	195.821	182.207	181.785	170.241	192.831	213.289	214.724	251.180	219.519	206.111
CARNE FRESCA	139.547	153.759	145.797	144.348	133.790	132.883	122.289	141.008	156.613	156.790	180.784	163.970	152.122
CARNE VACUNO	24.405	25.609	24.241	25.476	23.395	22.842	21.551	24.521	26.655	26.704	29.589	26.081	25.634
CARNE POLLO	51.846	58.700	56.325	55.192	52.777	52.109	46.216	53.944	60.660	59.450	57.709	62.014	57.435
CARNE OVINO/CAPRINO	6.267	8.015	9.357	8.853	6.890	6.546	6.224	6.240	6.421	6.136	15.827	8.786	6.101
CARNE CERDO	39.399	43.324	39.788	38.139	34.785	35.437	33.519	38.637	42.828	43.330	54.977	46.534	42.652
CARNE CONGELADA	5.720	7.068	6.722	6.688	6.273	6.377	6.241	5.864	7.509	7.315	7.689	6.980	6.502
CARNE TRANSFORMADA	42.048	48.404	43.399	44.785	42.144	42.525	41.711	45.958	49.166	50.619	62.707	48.569	47.486
TOTAL PESCA	92.577	105.529	102.320	100.800	95.814	96.577	91.778	98.286	103.385	107.945	131.866	101.574	96.661
PESCADOS	55.835	62.470	59.083	60.443	56.535	54.107	52.916	57.183	60.567	60.214	56.332	59.202	58.972
PESCADOS FRESCOS	44.114	49.490	46.042	47.912	44.232	42.484	41.734	44.802	47.772	47.404	43.498	45.680	46.117
PESCADOS CONGELADOS	11.720	12.980	13.040	12.531	12.304	11.623	11.182	12.381	12.795	12.810	12.833	13.522	12.855
MARISCO/MOLUSCO/CRUS	23.624	26.065	25.446	24.137	23.060	25.461	23.515	25.054	27.307	32.707	57.614	27.783	23.365
CONS.PESCADO/MOLUSCO	13.118	16.994	17.791	16.219	16.218	17.008	15.347	16.048	15.511	15.024	17.920	14.589	14.324
TOTAL LECHE LIQUIDA	274.467	322.418	288.909	284.676	262.800	249.642	254.186	274.269	297.945	298.256	290.700	309.681	293.100
LECHE ESTERILIZADA	262.796	309.528	277.231	271.924	251.919	238.340	242.011	263.796	286.179	286.236	279.298	298.287	280.996
LECHE PASTERIZADA	7.823	8.853	9.030	7.826	6.825	8.147	6.522	7.703	7.669	8.740	7.640	7.571	8.484
LECHE CRUDA	3.847	4.036	2.648	4.926	4.056	3.155	5.653	2.770	4.097	3.280	3.762	3.824	3.620
T DERIVADOS LACTEOS	130.501	151.400	143.862	154.090	145.301	146.489	146.363	152.237	154.725	145.612	138.453	145.310	138.746
YOGURT	36.244	41.968	38.083	40.838	35.768	34.141	34.508	40.535	41.010	39.863	34.639	39.227	37.536
BIFIDUS + LECHE FERMENTADAS	22.631	26.508	23.741	26.081	22.321	21.027	19.612	24.142	26.453	24.784	20.936	24.068	23.077
QUESO	28.642	33.330	30.665	31.608	28.793	27.847	27.495	30.180	32.039	32.284	33.868	31.965	30.182
RESTO DERIVADOS LACTEOS	42.983	49.595	51.373	55.563	58.419	63.474	64.748	57.380	55.222	48.681	49.010	50.050	47.951
T.HUEVOS KGS	29.049	33.617	32.731	31.073	30.014	29.563	28.833	31.305	32.421	32.215	33.412	32.665	31.232
PAN	133.584	150.866	133.240	141.167	127.141	126.739	121.405	129.737	141.370	141.460	137.298	147.446	139.329
LEGUMBRES	13.118	14.179	11.815	11.257	9.388	8.744	8.532	12.746	13.515	14.531	12.500	14.268	13.943
AZUCAR	13.696	17.153	16.386	14.678	13.723	13.441	12.781	14.213	16.782	16.991	17.650	15.151	15.465
TOTAL ACEITE	49.869	55.862	51.957	45.796	44.886	45.483	45.823	51.296	51.183	53.903	55.553	56.647	50.674
ACEITE DE OLIVA	36.806	40.345	37.741	32.827	31.967	32.505	32.079	37.651	37.176	40.009	40.058	41.740	36.762
ACEITE DE GIRASOL	12.243	14.545	13.025	11.892	11.985	11.862	12.596	12.223	13.004	12.877	14.342	13.646	12.781

* T DERIVADOS LACTEOS: Incluye Preparados Lacteos y Derivados Lacteos

* BIFIDUS + LECHE FERMENTADAS: INCLUEN LOS Yogures con Bifidus y las Otras Leches fermentadas

CONSUMO ALIMENTARIO EN EL HOGAR

Miles de Kilos/Litros

	febrero 11	marzo 11	abril 11	mayo 11	junio 11	julio 11	agosto 11	septiembre 11	octubre 11	noviembre 11	diciembre 11	enero 12	febrero 12
PATATAS FRESCAS	79.760	90.467	84.288	84.662	88.722	91.748	74.712	90.065	84.572	91.556	81.510	90.957	85.757
T.HORTALIZAS FRESCAS	212.540	253.885	237.128	248.815	248.384	261.122	239.594	248.901	246.907	241.414	208.021	244.080	215.828
TOMATES	42.258	51.292	51.309	61.481	68.790	80.059	75.372	71.029	58.399	49.702	42.413	47.500	41.704
CEBOLLAS	25.059	29.615	26.977	29.635	30.271	31.863	28.650	29.141	28.000	28.377	25.657	29.212	28.527
LECHUGA/ESC./ENDIVIA	16.550	19.040	18.846	20.321	19.587	20.047	17.391	16.558	18.186	17.867	16.074	18.082	15.431
PIMIENTOS	15.801	16.675	15.015	17.061	20.268	22.610	22.535	25.853	22.564	18.834	14.710	16.697	16.221
JUDIAS VERDES	6.165	7.343	7.551	9.162	10.079	12.513	12.804	10.677	11.436	8.690	6.675	7.468	5.521
COLES	9.706	9.181	6.744	5.758	4.781	5.485	4.153	5.722	6.873	9.911	8.734	11.004	9.463
T.FRUTAS FRESCAS	326.621	376.525	345.328	393.688	419.659	451.816	436.562	422.683	386.382	372.896	353.225	383.303	354.054
NARANJAS	105.079	123.347	108.576	96.505	58.466	39.432	31.615	34.898	44.380	74.126	88.198	109.834	107.564
MANDARINAS	42.847	29.814	15.063	8.506	1.957	998	964	3.333	27.613	54.403	58.543	65.111	47.394
LIMONES	7.862	9.227	8.344	8.999	7.886	8.002	8.476	8.550	8.730	8.579	10.239	9.517	7.771
PLATANOS	43.016	51.040	46.339	45.014	37.103	32.776	28.821	38.010	44.166	46.686	44.469	48.909	46.391
MANZANAS	49.710	56.356	51.660	48.422	36.451	28.318	26.988	42.455	57.038	54.110	44.758	53.181	51.875
PERAS	27.692	31.808	29.407	27.587	18.211	19.217	22.519	26.255	33.937	32.485	24.173	27.652	26.884
MELOCOTONES	524	502	681	5.406	25.421	46.750	50.864	43.808	22.629	3.684	702	769	465
ALBARICOQUES	212	80	266	8.805	17.312	6.807	1.662	789	383	281	275	326	74
FRESAS/FRESON	10.819	29.482	36.426	25.655	4.786	1.741	801	987	719	599	831	6.211	19.090
MELON	3.304	3.913	5.764	17.969	43.797	74.935	96.363	83.755	44.507	11.317	8.845	6.413	5.241
SANDIA	95	1.936	6.093	36.507	69.837	98.119	81.271	45.912	6.839	1.527	353	100	180
CIRUELAS	1.129	1.547	1.884	1.784	6.743	16.336	19.734	16.938	9.181	3.037	710	350	903
CEREZAS	1.101	693	1.102	15.807	31.969	15.774	1.843	445	401	829	1.092	1.403	1.194
UVAS	1.616	2.095	2.302	2.701	1.795	3.024	9.650	23.513	27.810	16.946	14.153	5.161	1.975
KIWI	14.134	15.024	12.485	12.316	9.366	8.435	7.959	9.773	10.997	13.312	12.959	14.380	15.191
VINOS TRANQUILOS D.O.	10.369	12.367	10.661	10.749	9.388	9.787	10.310	10.671	11.679	12.939	20.185	11.180	11.325
ESPUMOSOS/CAVAS D.O.	1.337	1.307	1.631	1.200	1.807	1.678	1.823	1.447	1.654	1.906	9.857	2.317	1.144
VINO DE MESA SIN D.O.	18.737	20.625	18.597	17.197	15.650	16.452	18.967	18.840	20.324	19.519	23.402	18.876	17.437
OTROS VINOS	2.296	2.513	2.763	2.404	2.159	2.355	2.235	2.102	2.722	3.090	5.820	2.760	2.251
CERVEZAS	49.139	59.066	63.951	66.708	74.180	79.114	77.182	70.334	65.240	57.770	67.135	53.859	50.230
SIDRA	817	698	722	785	613	759	861	685	803	1.049	5.835	1.275	615
BEBIDAS ESPIRITUOSAS	2.595	3.248	3.191	3.242	3.076	3.101	3.264	2.748	3.318	3.440	8.000	3.104	3.142
OTRA BEBIDA CON VINO	1.682	1.827	2.840	4.043	6.453	11.397	10.268	5.912	3.576	2.305	1.970	1.510	1.782
TOTAL ZUMO Y NECTAR	37.889	44.759	44.374	48.665	46.355	49.428	48.728	48.943	46.868	40.250	37.051	39.111	37.216

* OTROS VINOS: incluye los vinos de Aguja D.O., vinos de Licor D.O., Otros Vinos+Espumosos sin D.O.

* BEBIDAS ESPIRITUOSAS: incluye el brandy, whisky, ginbra, ron, anis y otras bebidas espirituosas

* BEBIDAS CON VINO: Incluye las sangría, tintos de verano, etc. en el año 2007 estaban incluidas en otras bebidas alcohólicas.

CONSUMO ALIMENTARIO EN EL HOGAR

Miles de €

	febrero 11	marzo 11	abril 11	mayo 11	junio 11	julio 11	agosto 11	septiembre 11	octubre 11	noviembre 11	diciembre 11	enero 12	febrero 12
TOTAL CARNE	1.167.559	1.312.752	1.236.748	1.252.607	1.162.515	1.193.734	1.114.773	1.250.245	1.350.592	1.344.497	1.770.117	1.383.154	1.243.772
CARNE FRESCA	800.329	883.394	848.695	852.574	782.977	800.105	735.567	841.063	909.125	898.238	1.139.096	947.734	846.849
CARNE VACUNO	213.533	226.072	215.701	226.793	214.917	212.233	197.784	221.726	239.418	236.547	286.570	239.347	227.616
CARNE POLLO	203.217	231.346	224.743	223.374	212.291	218.405	192.256	227.158	246.368	238.129	230.816	243.471	220.417
CARNE OVINO/CAPRINO	62.103	78.266	91.057	91.656	67.840	65.887	65.140	67.223	67.276	65.897	180.219	92.590	59.857
CARNE CERDO	226.795	248.775	228.926	220.109	200.980	214.563	198.876	225.177	245.016	244.288	319.462	263.186	233.997
CARNE CONGELADA	29.424	37.079	33.320	31.978	29.184	31.837	31.467	29.671	34.672	34.185	42.147	32.044	27.379
CARNE TRANSFORMADA	337.806	392.279	354.733	368.055	350.355	361.793	347.739	379.511	406.795	412.074	588.874	403.376	369.544
TOTAL PESCA	642.583	753.338	737.721	714.046	683.984	698.818	668.137	712.660	730.797	783.234	1.122.802	745.061	675.220
PESCADOS	365.342	419.985	396.156	402.856	379.503	366.644	362.729	389.062	407.099	405.825	423.228	403.474	385.793
PESCADOS FRESCOS	291.318	336.102	313.662	321.882	301.356	293.307	291.397	310.012	326.954	325.474	338.083	317.388	305.916
PESCADOS CONGELADOS	74.024	83.883	82.493	80.974	78.147	73.337	71.333	79.051	80.145	80.351	85.145	86.086	79.877
MARISCO/MOLUSCO/CRUS	167.480	188.764	187.235	176.483	170.483	189.189	173.971	186.469	190.679	242.042	509.744	211.142	163.501
CONS.PESCADO/MOLUSCO	109.761	144.589	154.330	134.706	133.998	142.984	131.437	137.128	133.020	135.367	189.829	130.445	125.926
TOTAL LECHE LIQUIDA	192.080	223.583	200.105	198.086	183.128	173.053	175.258	188.752	203.691	204.639	201.408	214.743	204.096
LECHE ESTERILIZADA	182.773	213.623	190.546	187.544	173.896	163.864	165.355	180.569	193.981	194.504	191.518	205.374	193.930
LECHE PASTERIZADA	6.412	7.240	7.526	6.652	5.780	6.538	5.363	6.299	6.389	7.259	6.462	6.299	7.021
LECHE CRUDA	2.895	2.721	2.033	3.891	3.452	2.651	4.540	1.884	3.321	2.876	3.428	3.071	3.145
T DERIVADOS LACTEOS	436.690	507.942	490.493	518.064	486.223	489.505	478.210	494.534	510.689	492.882	505.562	485.178	464.865
YOGURT	68.904	79.378	74.130	79.262	68.601	65.991	66.624	77.011	79.053	77.628	67.579	76.024	71.934
BIFIDUS + LECHE FERMENTADAS	74.898	86.592	78.222	85.153	72.956	69.694	63.253	78.998	86.413	81.848	69.986	79.034	76.849
QUESO	199.366	232.683	216.121	220.012	199.219	195.505	192.376	208.627	224.979	228.175	254.892	224.145	211.709
RESTO DERIVADOS LACTEOS	93.522	109.290	122.020	133.636	145.446	158.315	155.956	129.898	120.244	105.232	113.104	105.975	104.373
T.HUEVOS KGS	56.659	65.168	63.787	60.944	58.795	58.264	56.934	61.697	63.777	63.840	66.300	65.850	64.524
PAN	320.433	361.529	324.612	345.542	303.591	303.241	291.618	307.680	336.424	331.620	329.308	345.832	328.815
LEGUMBRES	19.064	20.476	17.094	15.705	13.118	12.552	12.341	19.062	21.600	22.655	19.447	22.032	21.536
AZUCAR	12.937	16.236	15.882	14.293	13.586	13.694	12.999	14.181	16.995	17.208	18.032	15.622	15.803
TOTAL ACEITE	107.656	117.899	111.977	98.747	94.602	97.680	96.557	109.124	107.094	116.185	117.545	119.936	108.670
ACEITE DE OLIVA	92.279	99.056	94.046	82.275	78.201	81.117	78.857	91.443	89.119	98.391	97.609	100.574	90.498
ACEITE DE GIRASOL	14.022	17.232	15.937	14.673	14.910	14.739	15.782	15.478	16.446	16.193	18.060	17.309	16.372

* T DERIVADOS LACTEOS: Incluye Preparados Lacteos y Derivados Lacteos

* BIFIDUS + LECHE FERMENTADAS: INCLUEN LOS Yogures con Bifidus y las Otras Leches fermentadas

CONSUMO ALIMENTARIO EN EL HOGAR

Miles de €

	febrero 11	marzo 11	abril 11	mayo 11	junio 11	julio 11	agosto 11	septiembre 11	octubre 11	noviembre 11	diciembre 11	enero 12	febrero 12
PATATAS FRESCAS	59.061	71.026	65.939	67.074	64.236	61.986	47.127	52.122	49.787	48.130	44.672	49.447	48.050
T.HORTALIZAS FRESCAS	364.482	423.227	381.602	396.678	365.288	383.013	347.080	360.068	375.408	371.541	331.973	394.680	369.101
TOMATES	63.119	73.519	71.768	84.277	80.532	92.009	86.375	80.216	75.542	66.933	59.792	69.886	61.910
CEBOLLAS	26.666	33.287	29.569	32.861	32.063	32.484	29.942	27.226	26.697	25.707	23.456	26.781	25.925
LECHUGA/ESC./ENDIVIA	32.666	36.671	35.032	37.010	34.963	36.799	32.107	30.972	34.907	33.602	32.178	35.431	30.638
PIMIENTOS	29.327	33.812	30.664	32.271	30.948	34.237	33.358	37.609	31.875	26.048	22.260	27.262	28.285
JUDIAS VERDES	19.670	22.886	20.010	22.887	25.012	32.136	32.292	29.853	28.627	26.873	18.369	23.849	21.083
COLES	9.708	9.524	6.789	6.262	4.890	5.643	4.284	6.020	7.307	9.807	9.203	10.642	9.494
T.FRUTAS FRESCAS	440.619	535.653	488.160	587.411	611.425	560.221	480.209	513.730	541.417	501.743	451.730	475.967	453.367
NARANJAS	87.175	104.016	94.603	84.271	54.525	38.827	34.329	43.057	55.679	71.686	75.560	88.512	82.812
MANDARINAS	54.404	43.791	23.592	12.411	2.808	1.541	1.546	5.574	37.640	63.307	65.033	68.227	54.431
LIMONES	9.703	10.794	10.217	11.147	9.666	9.874	12.145	11.958	12.223	11.557	12.768	11.651	8.857
PLATANOS	68.946	87.741	78.831	80.658	64.137	48.266	38.354	49.980	62.191	66.076	59.188	69.272	68.647
MANZANAS	60.451	69.318	64.901	62.467	49.603	39.148	36.409	51.808	67.985	65.715	53.143	63.867	60.896
PERAS	35.162	40.253	38.331	36.823	26.815	28.079	29.199	33.805	43.001	40.403	29.689	33.576	31.990
MELOCOTONES	1.122	1.022	1.189	10.340	41.766	66.319	65.064	60.757	41.135	7.029	1.147	1.433	1.183
ALBARICOQUES	453	179	687	18.780	31.297	13.220	3.276	1.338	588	515	412	552	186
FRESAS/FRESON	39.544	84.482	77.732	54.076	12.094	5.364	2.094	2.564	2.057	1.530	2.931	23.596	56.564
MELON	6.247	7.643	11.777	24.925	45.679	62.285	66.492	59.929	38.955	14.270	12.178	9.599	7.643
SANDIA	228	3.064	9.111	42.303	63.623	67.842	48.122	31.242	5.697	1.119	490	144	284
CIRUELAS	3.182	4.482	4.819	4.300	11.345	24.447	27.885	23.217	13.342	4.991	1.323	1.033	2.620
CEREZAS	5.193	2.210	1.954	47.348	84.417	45.503	6.068	997	634	1.577	3.619	5.436	3.997
UVAS	5.096	6.919	6.798	6.862	4.266	6.558	16.817	37.440	47.983	34.278	29.972	10.805	5.801
KIWI	29.830	32.372	26.964	28.934	24.088	20.981	19.899	25.878	27.981	31.867	29.822	29.769	28.072
VINOS TRANQUILOS D.O.	34.932	41.501	37.173	37.283	33.139	34.363	37.160	35.530	42.641	46.811	96.577	41.369	36.887
ESPUMOSOS/CAVAS D.O.	5.641	6.340	6.839	5.906	9.074	7.824	8.061	7.090	8.345	9.607	58.253	11.349	4.126
VINO DE MESA SIN D.O.	20.430	22.897	20.625	19.528	16.223	17.973	21.046	21.029	23.000	21.277	30.883	20.529	19.452
OTROS VINOS	8.974	9.163	10.733	8.968	8.173	9.611	9.078	7.704	11.173	12.105	24.044	10.757	9.105
CERVEZAS	58.521	69.382	76.158	78.977	85.900	92.406	90.805	82.016	77.321	67.044	81.450	63.947	58.598
SIDRA	1.497	1.125	1.174	1.361	1.115	1.278	1.573	1.166	1.347	1.742	11.209	2.458	1.095
BEBIDAS ESPIRITUOSAS	25.617	31.893	31.305	32.302	30.246	31.703	32.939	27.624	31.347	34.002	86.118	32.200	28.802
OTRA BEBIDA CON VINO	1.195	1.286	2.075	2.839	4.659	8.086	7.179	4.162	2.547	1.703	1.516	1.101	1.299
TOTAL ZUMO Y NECTAR	32.833	37.845	37.759	42.316	40.891	43.795	43.381	43.351	41.169	34.906	32.154	34.250	32.470

* OTROS VINOS: incluye los vinos de Aguja D.O., vinos de Licor D.O., Otros Vinos+Espumosos sin D.O.

* BEBIDAS ESPIRITUOSAS: incluye el brandy, whisky, ginbra, ron, anís y otras bebidas espirituosas

* BEBIDAS CON VINO: Incluye las sangría, tintos de verano, etc. en el año 2007 estaban incluidas en otras bebidas alcohólicas.

CONSUMO ALIMENTARIO EN EL HOGAR. Clasificación COICOP

	MILES de Kgs	MILES de €	PART. MERC. VALOR	CONSUMO X CAPITA	GASTO X CAPITA €	PRECIO MEDIO €/Kilo
	feb-12	feb-12	feb-12	feb-12	feb-12	feb-12
0.1.1 ALIMENTACION	1.916.011,01	4.872.422,68	91,11	41,34	105,14	2,54
0.1.1.1 PAN Y CEREALES	242.027,34	672.695,22	12,58	5,22	14,52	2,78
0.1.1.1.1 ARROZ	15.435,05	21.375,36	0,40	0,33	0,46	1,38
0.1.1.1.2 PAN	139.329,22	328.815,30	6,15	3,01	7,10	2,36
0.1.1.1.3 OTROS PRODUCTOS DE PANADERIA	41.539,94	169.672,96	3,17	0,90	3,66	4,08
0.1.1.1.4 PASTAS ALIMENTICIAS	17.918,54	41.623,55	0,78	0,39	0,90	2,32
0.1.1.1.5 PRODUCTOS PASTELERÍA/MASAS COCINADAS	10.494,04	65.761,51	1,23	0,23	1,42	6,27
0.1.1.1.7 CEREALES/OTROS ELABORADOS CON CEREALES	17.310,54	45.446,54	0,85	0,37	0,98	2,63
0.1.1.2 CARNE	214.838,07	1.293.236,23	24,18	4,64	27,91	6,02
0.1.1.2.1 BOVINO FRESCA/REFRIGERADA/CONGELADA	26.011,63	230.464,50	4,31	0,56	4,97	8,24
0.1.1.2.2 PORCINO FRESCA/REFRIGERADA/CONGELADA	42.160,76	229.537,60	4,29	0,91	4,95	1,00
0.1.1.2.3 OVINO/CAPRINO FRESCA/REFRIGERADA/CONGELAD	6.100,92	59.856,93	1,12	0,13	1,29	9,81
0.1.1.2.4 AVE FRESCA/REFRIGERADA/CONGELADA	67.941,90	269.791,66	5,04	1,47	5,82	2,73
0.1.1.2.5 CHARCUTERIA	46.444,36	362.995,66	6,79	1,00	7,83	7,82
0.1.1.2.6 CARNES PREPARADAS	12.153,48	71.100,09	1,33	0,26	1,53	5,85
0.1.1.2.7 DESPOJOS/CASQUERÍA	3.907,95	15.113,82	0,28	0,08	0,33	3,87
0.1.1.2.8 OTRAS CARNES	9.484,84	50.724,73	0,95	0,20	1,09	5,35
0.1.1.2.9 CARNE CONGELADA	632,22	3.651,24	0,07	0,01	0,08	5,78
0.1.1.3 PESCADO	100.402,45	696.383,28	13,02	2,17	15,03	6,94
0.1.1.3.1 PESCADO FRESCO/REFRIGERADO	46.117,23	305.916,31	5,72	1,00	6,60	6,63
0.1.1.3.2 PESCADO CONGELADO	12.854,89	79.877,12	1,49	0,28	1,72	6,21
0.1.1.3.3 MOLUSCOS/CRUSTACEOS FRESCOS/CONGELADOS	23.365,14	163.500,63	3,06	0,50	3,53	7,00
0.1.1.3.4 PESCADOS/MARISCOS SECOS/AHUMADOS	1.831,02	23.203,96	0,43	0,04	0,50	12,67
0.1.1.3.5 OTRAS CONSERVAS DE PESCADO	16.234,17	123.885,26	2,32	0,35	2,67	7,63
0.1.1.4 LECHE/QUESO/HUEVOS	462.506,50	739.637,26	13,83	9,98	15,96	1,60
0.1.1.4.1 LECHE ENTERA	88.014,41	60.402,30	1,13	1,90	1,30	0,69
0.1.1.4.2 LECHE DESNATADA	80.391,92	58.096,44	1,09	1,73	1,25	0,72
0.1.1.4.2 LECHE SEMI	124.694,10	85.597,47	1,60	2,69	1,85	0,69
0.1.1.4.3 LECHE CONSERVADA	15.899,73	40.049,96	0,75	0,34	0,86	2,52
0.1.1.4.4 YOGURES	64.436,44	155.802,36	2,91	1,39	3,36	2,42
0.1.1.4.5 QUESO/REQUESON	30.181,90	211.709,15	3,96	0,65	4,57	7,01
0.1.1.4.6 OTROS PRODUCTOS A BASE DE LECHE	26.938,33	61.340,20	1,15	0,58	1,32	2,28
0.1.1.4.7 HUEVOS	31.949,76	66.639,40	1,25	0,69	1,44	2,09
0.1.1.5 ACEITES Y GRASAS	55.751,74	132.528,34	2,48	1,20	2,86	2,38
0.1.1.5.1 MANTEQUILLA	1.122,40	6.459,69	0,12	0,02	0,14	5,76
0.1.1.5.2 MARGARINA	2.913,33	10.849,87	0,20	0,06	0,23	3,72
0.1.1.5.3 ACEITE DE OLIVA	37.036,79	91.025,20	1,70	0,80	1,96	2,46
0.1.1.5.4 OTROS ACEITES	13.637,65	17.645,18	0,33	0,29	0,38	1,29
0.1.1.5.5 OTRAS GRASAS ANIMALES	1.041,57	6.548,39	0,12	0,02	0,14	6,29

CONSUMO ALIMENTARIO EN EL HOGAR. Clasificación COICOP

	MILES de Kgs	MILES de €	PART. MERC. VALOR	CONSUMO X CAPITA	GASTO X CAPITA €	PRECIO MEDIO €/Kilo
	feb-12	feb-12	feb-12	feb-12	feb-12	feb-12
0.1.1.6 FRUTAS	367.783,77	523.583,33	9,79	7,94	11,30	1,42
0.1.1.6.1 CITRICOS	162.728,56	146.100,50	2,73	3,51	3,15	0,90
0.1.1.6.2 PLATANOS	46.390,50	68.647,30	1,28	1,00	1,48	1,48
0.1.1.6.3 MANZANAS	51.875,08	60.895,63	1,14	1,12	1,31	1,17
0.1.1.6.4 PERAS	26.883,86	31.990,45	0,60	0,58	0,69	1,19
0.1.1.6.5 FRUTAS CON HUESO	6.101,30	16.367,98	0,31	0,13	0,35	2,68
0.1.1.6.6 BAYAS	21.064,77	62.364,80	1,17	0,45	1,35	2,96
0.1.1.6.7 OTRAS FRUTAS	39.009,66	67.000,54	1,25	0,84	1,45	1,72
0.1.1.6.8 FRUTOS SECOS	9.861,69	61.236,59	1,15	0,21	1,32	6,21
0.1.1.6.9 FRUTAS PREPARADAS/CONSERVAS	3.868,36	8.979,55	0,17	0,08	0,19	2,32
0.1.1.7 HORTALIZAS	366.471,08	573.628,98	10,73	7,91	12,38	1,57
0.1.1.7.0 OTRAS VERDURAS	46.779,24	90.837,97	1,70	1,01	1,96	1,94
0.1.1.7.1 HORTALIZAS DE HOJA/TALLO	21.803,19	42.350,04	0,79	0,47	0,91	1,94
0.1.1.7.2 COLES	9.463,02	9.494,41	0,18	0,20	0,20	1,00
0.1.1.7.3 HORTALIZAS CULTIVADAS POR SU FRUTO	86.079,12	153.116,77	2,86	1,86	3,30	1,78
0.1.1.7.4 HORTALIZAS CON RAIZ	51.703,34	73.301,36	1,37	1,12	1,58	1,42
0.1.1.7.5 LEGUMBRES / HORTALIZAS SECAS	7.916,89	14.269,11	0,27	0,17	0,31	1,80
0.1.1.7.6 LEGUMBRES / HORTALIZAS CONGELADAS	15.247,83	34.865,73	0,65	0,33	0,75	2,29
0.1.1.7.7 LEGUMBRES / HORTALIZAS CONSERVA	33.543,62	80.767,07	1,51	0,72	1,74	2,41
0.1.1.7.8 PATATAS FRESCAS / CONGELADAS	89.452,40	52.616,90	0,98	1,93	1,14	0,59
0.1.1.7.9 PATATAS PROCESADAS	4.482,43	22.009,62	0,41	0,10	0,47	4,91
0.1.1.8 AZUCAR/CONFITURAS/MIEL/CHOCOLATE/CONFITERIA/...	33.395,99	126.633,33	2,37	0,72	2,73	3,79
0.1.1.8.1 AZUCAR	15.806,85	20.700,28	0,39	0,34	0,45	1,31
0.1.1.8.2 CONFITERIA/MERMELADA/MIEL	4.389,56	18.269,55	0,34	0,09	0,39	4,16
0.1.1.8.3 CHOCOLATE	9.350,26	69.540,74	1,30	0,20	1,50	7,44
0.1.1.8.4 CONFITERIA	591,00	4.150,25	0,08	0,01	0,09	7,02
0.1.1.8.5 HELADOS	3.258,32	13.972,51	0,26	0,07	0,30	4,29
0.1.1.9 PRODUCTOS ALIMENTICIOS NO NUEMRADOS ANTERIO	54.630,90	113.858,38	2,13	1,18	2,46	2,08
0.1.1.9.1 SALSAS	21.633,29	46.854,51	0,88	0,47	1,01	2,17
0.1.1.9.2 SAL/ESPECIAS	8.790,79	9.682,15	0,18	0,19	0,21	1,10
0.1.1.9.3 SOPAS / CALDOS	21.124,06	32.038,59	0,60	0,46	0,69	1,52
0.1.1.9.6 OTROS PRODUCTOS EN PESO	3.082,76	25.283,13	0,47	0,07	0,55	8,20
0.1.2 BEBIDAS NO ALCOHOLICAS	382.010,80	315.924,14	5,91	8,24	6,82	0,83
0.1.2.1 CAFE/TE/CACAO	11.488,89	111.859,23	2,09	0,25	2,41	9,74
0.1.2.1.1 CAFE	6.216,74	74.891,72	1,40	0,13	1,62	12,05
0.1.2.1.2 TE/INFUSIONES	573,26	15.210,59	0,28	0,01	0,33	26,53
0.1.2.1.3 CACAO	4.698,88	21.756,92	0,41	0,10	0,47	4,63
0.1.2.2 AGUA/BEBIDAS REFRESCANTES/ZUMOS	354.273,86	182.426,97	3,41	7,64	3,94	0,51
0.1.2.2.1 AGUA MINERAL	172.454,67	36.898,36	0,69	3,72	0,80	0,21
0.1.2.2.2 BEBIDAS REFRESCANTES	144.603,04	113.058,47	2,11	3,12	2,44	0,78
0.1.2.2.3 ZUMOS DE FRUTA	37.034,57	32.284,74	0,60	0,80	0,70	0,87
0.1.2.2.4 ZUMOS DE VEGETALES(N.D.)	181,57	185,39	0,00	0,00	0,00	1,02
0.1.2.3 OTROS PRODUCTOS EN VOLUMEN	16.248,06	21.637,95	0,40	0,35	0,47	1,33
0.2.1 BEBIDAS ALCOHOLICAS	87.927,12	159.364,60	2,98	1,90	3,44	1,81
0.2.1.1 ESPIRITUOSOS Y LICORES	3.141,74	28.802,05	0,54	0,07	0,62	9,17
0.2.1.2 VINOS	34.555,80	71.964,32	1,35	0,75	1,55	2,08
0.2.1.2.1 VINO DE UVA / OTRAS FRUTAS FERMENTADAS	31.538,48	60.085,76	1,12	0,68	1,30	1,91
0.2.1.2.1.1 V CPRD	11.703,59	38.239,20	0,72	0,25	0,83	3,27
0.2.1.2.1.2 MESA	19.219,75	20.751,26	0,39	0,41	0,45	1,08
0.2.1.2.1.3 SIDRA	615,15	1.095,30	0,02	0,01	0,02	1,78
0.2.1.2.2 OTROS VINOS	3.017,31	11.878,56	0,22	0,07	0,26	3,94
0.2.1.3 CERVEZAS	50.229,59	58.598,23	1,10	1,08	1,26	1,17