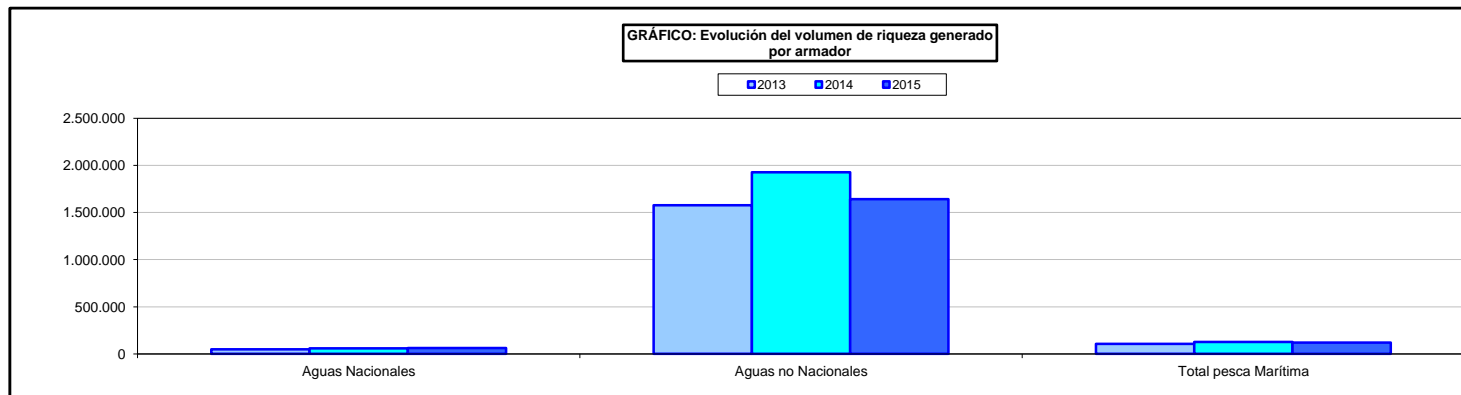
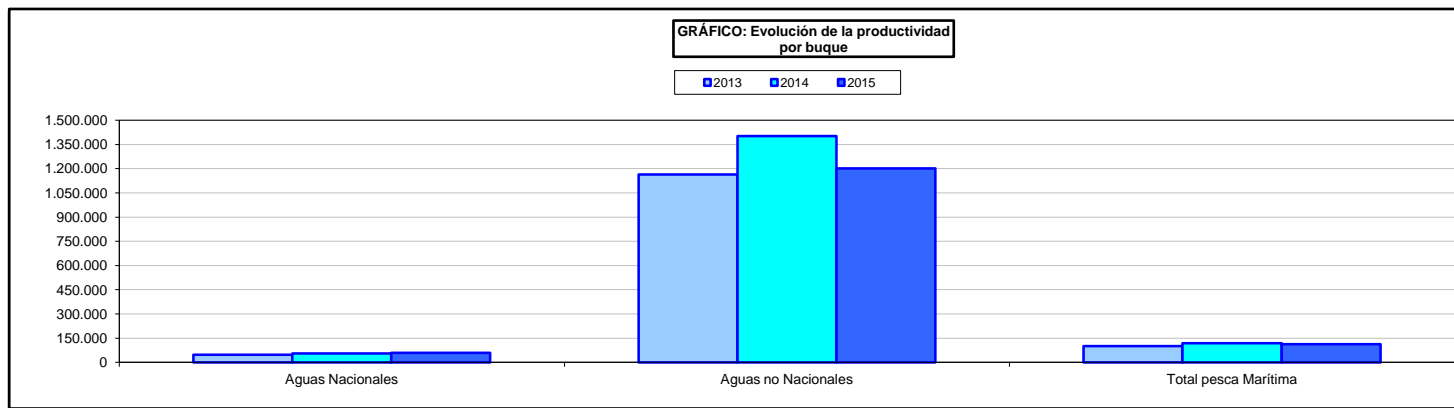


## PESCA MARÍTIMA

### 18.1. Serie histórica de indicadores económicos

Indicadores económicos	Aguas nacionales			Aguas no nacionales			Total sector pesca marítima		
	2013	2014	2015	2013	2014	2015	2013	2014	2015
Variación cifra de ingresos por actividad pesquera (%)	2,04	2,96	-0,36	-2,78	7,61	-4,48	-0,95	5,79	-2,91
Variación del valor añadido bruto a precios básicos (%)	0,48	15,17	4,45	-4,77	17,84	-17,31	-2,51	16,66	-7,80
Volumen de ingresos por armador (euros)	93.779,23	97.806,37	99.610,77	3.713.546,59	4.141.209,53	4.076.933,74	231.216,59	248.002,66	246.180,46
Volumen de riqueza generado por armador (euros)	49.553,02	57.813,87	61.721,46	1.578.467,46	1.927.671,97	1.642.691,80	107.603,70	127.271,63	119.982,33
Productividad por buque (euros)	47.026,45	54.780,69	58.558,79	1.163.471,32	1.402.056,65	1.201.114,95	101.103,26	119.254,03	112.588,62

FUENTE: Encuesta Económica de Pesca Marítima



## PESCA MARÍTIMA

### 18.2. Cuenta de producción de la Pesca marítima. Valores a precios básicos y de adquisición, 2015 (millones de euros)

	Aguas nacionales		Aguas no nacionales		Total sector	
	Valor	Estructura (%)	Valor	Estructura (%)	Valor	Estructura (%)
<b>A.PRODUCCIÓN PESQUERA <sup>(1)</sup></b>	<b>765,4</b>	<b>100</b>	<b>1.198,7</b>	<b>100</b>	<b>1.964,1</b>	<b>100</b>
Ingresos por actividad pesquera	765,4	100,00	1.198,6	99,99	1.964,0	99,99
Subvenciones a los productos	0,0	0,00	0,1	0,01	0,1	0,01
<b>B.CONSUMOS INTERMEDIOS <sup>(2)</sup></b>	<b>291,1</b>	<b>38,04</b>	<b>715,8</b>	<b>59,71</b>	<b>1.006,9</b>	<b>51,27</b>
Cebo, sal, hielo, envases y embalajes	17,2	2,24	41,7	3,48	58,9	3,00
aprovisionamientos	9,1	1,18	23,7	1,98	32,8	1,67
aparejos	16,9	2,20	46,7	3,89	63,5	3,23
Repuestos, reparación y mantenimiento	59,4	7,76	77,7	6,48	137,1	6,98
Combustible y lubricantes	110,2	14,40	198,9	16,59	309,1	15,74
Otros servicios	18,1	2,36	138,6	11,56	156,6	7,97
Gastos portuarios	20,7	2,71	78,9	6,58	99,6	5,07
Otros gastos del buque	18,5	2,41	74,3	6,20	92,8	4,72
Otros gastos no actividad pesquera	21,2	2,77	35,4	2,95	56,6	2,88
<b>C = (A-B) VALOR AÑADIDO BRUTO <sup>(1)</sup></b>	<b>474,3</b>	<b>61,96</b>	<b>483,0</b>	<b>40,29</b>	<b>957,2</b>	<b>48,73</b>
<b>D. AMORTIZACIONES</b>	<b>41,4</b>	<b>5,41</b>	<b>84,4</b>	<b>7,04</b>	<b>125,9</b>	<b>6,41</b>
<b>E = (C-D) VALOR AÑADIDO NETO <sup>(1)</sup></b>	<b>432,8</b>	<b>56,55</b>	<b>398,5</b>	<b>33,25</b>	<b>831,4</b>	<b>42,33</b>
<b>F.OTRAS SUBVENCIONES A LA PRODUCCIÓN</b>	<b>9,6</b>	<b>1,26</b>	<b>4,2</b>	<b>0,35</b>	<b>13,8</b>	<b>0,70</b>
<b>G.OTROS IMPUESTOS SOBRE LA PRODUCCIÓN</b>	<b>3,0</b>	<b>0,39</b>	<b>1,6</b>	<b>0,13</b>	<b>4,6</b>	<b>0,23</b>
<b>H = (E+F-G) RENTA DE LA PESCA MARÍTIMA</b>	<b>439,5</b>	<b>57,42</b>	<b>401,1</b>	<b>33,46</b>	<b>840,6</b>	<b>42,80</b>

FUENTES: Encuesta Económica de Pesca Marítima

(1) A precios básicos

(2) A precios de adquisición

## PESCA MARÍTIMA

### 18.3. Serie histórica de indicadores de empleo

Indicadores de Empleo	Aguas nacionales			Aguas no nacionales			Total Sector pesca marítima		
	2013	2014	2015	2012	2013	2014	2013	2014	2015
Tasa anual empleo (%) <sup>(1)</sup>	-	-	-	-	-	-	<b>0,13</b>	<b>0,13</b>	<b>0,14</b>
Ingresos por puesto de trabajo	35.694,7	38.053,8	36.615,2	134.448,6	134.096,4	117.236,2	<b>64.654,0</b>	<b>68.473,2</b>	<b>63.095,0</b>
Riqueza generada por puesto de trabajo	18.861,1	22.493,8	22.687,7	57.148,3	62.419,9	47.237,2	<b>30.088,7</b>	<b>35.139,5</b>	<b>30.751,0</b>
Coste unitario de puesto de trabajo	12.619,1	14.973,3	14.019,2	29.758,5	27.142,8	28.678,1	<b>17.645,2</b>	<b>18.827,7</b>	<b>18.833,9</b>
Variación gastos personal (%)	8,0	15,0	-3,0	-10,0	-2,0	15,0	<b>-2,0</b>	<b>7,0</b>	<b>5,0</b>
Productividad por empleado (%)	149,0	150,0	162,0	192,0	230,0	165,0	<b>170,0</b>	<b>186,0</b>	<b>163,0</b>

Fuentes: Encuesta Económica de Pesca Marítima.

<sup>(1)</sup> Elaboración propia con datos INE.

PESCA MARÍTIMA

18.4. Empleo total, 2015

ESTRATOS	Población	Muestra	TIERRA		A BORDO		TOTAL	
			Nº UTA	Personas	Nº UTA	Personas	Nº UTA	Personas
ARRASTREROS 10-12 *	9		1	2	40	46	42	48
ARRASTREROS 24-40	86		77	94	906	807	983	902
CERQUEROS 10-12 *	17		0	0	53	78	53	78
CERQUEROS 12-18	70		0	0	345	478	345	478
CERQUEROS 18-24	72		24	32	836	893	860	925
CERQUEROS 24-40	87		24	31	1.441	1.160	1.466	1.191
RASTRAS 00-10 *	1.713		0	0	1.454	2.897	1.454	2.897
ANZUELOS 10-12 *	61		0	0	91	140	91	140
ANZUELOS 12-18	75		0	0	288	343	288	343
ANZUELOS 18-24	28		10	10	291	241	301	250
ANZUELOS 24-40	10		0	0	97	60	97	60
REDES DE ENMALLE 10-12 *	108		0	0	190	287	190	287
REDES DE ENMALLE 12-18	131		5	5	522	590	527	594
REDES DE ENMALLE 18-24	29		25	22	266	295	291	317
REDES DE ENMALLE 24-40	6		0	0	72	42	72	42
NASAS 10-12	52		0	0	108	182	108	182
NASAS 12-18	45		0	0	166	225	166	225
ARTES POLIVALENTES 00-10	1.721		0	0	2.426	3.403	2.426	3.403
ARTES POLIVALENTES 10-12	82		0	0	148	164	148	164
ARTES POLIVALENTES 12-18 *	51		0	0	245	262	245	262
<b>Atl. Norte A.Nac.Cantábrico NW</b>	<b>4.453</b>	<b>207</b>	<b>166</b>	<b>196</b>	<b>9.985</b>	<b>12.593</b>	<b>10.151</b>	<b>12.788</b>
ARRASTREROS 12-18	54		0	0	296	270	296	270
ARRASTREROS 18-24 *	76		0	0	407	379	407	379
CERQUEROS 10-12	6		0	0	28	30	28	30
CERQUEROS 12-18	52		0	0	414	489	414	489
CERQUEROS 18-24 *	25		32	32	376	375	408	407
RASTRAS 00-10	40		0	0	46	100	46	100
RASTRAS 10-12	12		0	0	37	40	37	40
RASTRAS 12-18	81		0	0	189	284	189	284
REDES DE ENMALLE 10-12	9		0	0	21	27	21	27
REDES DE ENMALLE 12-18 *	22		0	0	75	95	75	95
NASAS 10-12 *	8		0	0	16	27	16	27
ARTES POLIVALENTES 00-10	295		0	0	446	649	446	649
ARTES POLIVALENTES 10-12 *	14		0	0	39	50	39	50
ARTES POLIVALENTES 12-18	17		0	0	35	62	35	62
<b>Atl. Norte A.Nac.Golfo de Cádiz</b>	<b>711</b>	<b>61</b>	<b>32</b>	<b>32</b>	<b>2.425</b>	<b>2.877</b>	<b>2.425</b>	<b>2.907</b>
<b>Atl.Norte Aguas Nacionales</b>	<b>5.164</b>	<b>268</b>	<b>197</b>	<b>227</b>	<b>12.411</b>	<b>15.470</b>	<b>12.608</b>	<b>15.695</b>
ARRASTREROS 18-24 *	7		0	0	36	35	36	35
ARRASTREROS 24-40	36		94	109	604	405	698	514
ARRASTREROS 40 o más *	18		100	102	504	427	604	529
ARTES FIJOS 12-18 *	14		5	5	122	127	127	132
ARTES FIJOS 24-40	38		13	13	478	393	491	405
ARTES FIJOS POLIVALENTES 18-24	5		3	4	68	82	71	86
ARTES FIJOS POLIVALENTES 24-40	56		65	70	984	989	1.049	1.059
<b>Atl.Norte Aguas No Nacionales</b>	<b>174</b>	<b>107</b>	<b>280</b>	<b>303</b>	<b>2.797</b>	<b>2.458</b>	<b>3.077</b>	<b>2.761</b>
<b>Total ATLANTICO NORTE</b>	<b>5.338</b>	<b>375</b>	<b>477</b>	<b>530</b>	<b>15.207</b>	<b>17.928</b>	<b>15.684</b>	<b>18.456</b>
ARRASTREROS 06-12	21		0	0	67	63	67	63
ARRASTREROS 12-18	152		0	0	463	468	463	468
ARRASTREROS 18-24	307		16	16	1.486	1.301	1.502	1.316
ARRASTREROS 24-40	135		7	26	835	748	842	774
CERQUEROS 06-12	20		0	0	72	87	72	87
CERQUEROS 12-18	90		0	0	687	810	687	810
CERQUEROS 18-24	89		0	0	1.003	1.077	1.003	1.077
CERQUEROS 24-40 *	25		9	16	203	283	212	299
RASTRAS 06-12 *	25		0	0	28	62	28	62
RASTRAS 12-18	8		0	0	19	16	19	16
ANZUELOS 06-12	42		0	0	87	126	87	126
ANZUELOS 12-18 *	23		0	0	41	73	41	73
REDES DE ENMALLE 06-12	45		0	0	118	90	118	90
REDES DE ENMALLE 12-18	40		0	0	114	120	114	120
NASAS 06-12	6		0	0	10	14	10	14
NASAS 12-18 *	14		2	1	62	60	64	61
ARTES FIJOS 06-12	5		0	0	10	20	10	20
ARTES FIJOS 12-18	40		0	0	160	224	160	224
ARTES FIJOS 18-24	19		0	0	178	166	178	166
ARTES FIJOS 24-40	5		0	1	51	49	51	50
ARTES POLIVALENTES 00-06	111		0	0	77	185	77	185
ARTES POLIVALENTES 06-12	1.032		0	0	1.235	1.575	1.235	1.575
ARTES POLIVALENTES 12-18	52		0	0	156	130	156	130
<b>Mediterráneo Aguas Nacionales</b>	<b>2.306</b>	<b>200</b>	<b>35</b>	<b>60</b>	<b>7.162</b>	<b>7.747</b>	<b>7.197</b>	<b>7.805</b>
<b>Total MEDITERRANEO</b>	<b>2.306</b>	<b>200</b>	<b>35</b>	<b>60</b>	<b>7.162</b>	<b>7.747</b>	<b>7.197</b>	<b>7.805</b>
CERQUEROS 12-18 *	18		0	0	59	82	59	82
ANZUELOS 10-12	30		0	0	87	100	87	100
ANZUELOS 12-18 *	17		1	1	84	103	86	104
ANZUELOS 24-40	6		6	6	54	58	60	64
NASAS 10-12 *	6		0	0	9	15	9	15
NASAS 12-18	10		0	0	15	20	15	20
ARTES POLIVALENTES 00-10	492		0	0	484	800	484	800
ARTES POLIVALENTES 10-12	19		0	0	61	70	61	70
ARTES POLIVALENTES 12-18	17		41	38	76	79	117	118
ARTES POLIVALENTES 18-24	5		1	3	37	45	38	48
ARTES POLIVALENTES 24-40	9		5	5	80	104	84	108
<b>Otras Regiones Aguas Nacionales</b>	<b>629</b>	<b>40</b>	<b>54</b>	<b>53</b>	<b>1.046</b>	<b>1.476</b>	<b>1.100</b>	<b>1.528</b>
ARRASTREROS 24-40	39		123	131	1.560	997	1.682	1.128
ARRASTREROS 40 o más	33		108	106	1.233	908	1.341	1.013
CERQUEROS 40 o más	30		237	251	1.859	1.468	2.097	1.720
ANZUELOS 10-12 *	12		0	0	36	41	36	41
ANZUELOS 12-18	17		0	0	87	91	87	91
ANZUELOS 24-40 *	12		6	7	295	186	300	193
ARTES FIJOS 24-40 *	62		38	47	1.028	824	1.067	871
ARTES FIJOS 40 o.más *	23		35	44	502	399	537	443
<b>Otras regiones Aguas No Nacionales</b>	<b>228</b>	<b>136</b>	<b>547</b>	<b>586</b>	<b>6.800</b>	<b>4.914</b>	<b>7.147</b>	<b>5.499</b>
<b>Total OTRAS REGIONES</b>	<b>857</b>	<b>176</b>	<b>601</b>	<b>639</b>	<b>7.646</b>	<b>6.390</b>	<b>8.247</b>	<b>7.026</b>
<b>Total Aguas Nacionales</b>	<b>8.099</b>	<b>508</b>	<b>286</b>	<b>340</b>	<b>20.618</b>	<b>24.693</b>	<b>20.904</b>	<b>25.029</b>
<b>Total Aguas No Nacionales</b>	<b>402</b>	<b>243</b>	<b>827</b>	<b>889</b>	<b>9.397</b>	<b>7.372</b>	<b>10.224</b>	<b>8.259</b>
<b>TOTAL</b>	<b>8.501</b>	<b>751</b>	<b>1.113</b>	<b>1.229</b>	<b>30.015</b>	<b>32.065</b>	<b>31.128</b>	<b>33.288</b>

FUENTE: SGE- Encuesta Económica de Pesca Marítima

UTA: Unidad de Trabajo Anual. Equivale a un puesto de trabajo a jornada completa en cómputo anual (considerando una jornada media anual de 1.800 horas)

\* Estratos agrupados por motivos de secreto estadístico

PESCA MARÍTIMA

18.5. Renta de la pesca marítima según UTA<sup>(1)</sup>. Valor a precios corrientes, 2015  
(euros)

ESTRATOS	Renta de la Pesca	Nº UTA	RENTA DE LA Pesca por UTA
ARRASTREROS 10-12 *	1.088.800	42	26.066
ARRASTREROS 24-40	26.914.319	983	27.382
CERQUEROS 10-12 *	986.256	53	18.489
CERQUEROS 12-18	4.985.735	345	14.438
CERQUEROS 18-24	25.711.294	860	29.911
CERQUEROS 24-40	48.169.970	1.466	32.868
RASTRAS 00-10 *	30.450.932	1.454	20.942
ANZUELOS 10-12 *	2.404.566	91	26.463
ANZUELOS 12-18	5.036.270	288	17.504
ANZUELOS 18-24	8.117.342	301	26.988
ANZUELOS 24-40	1.592.115	97	16.414
REDES DE ENMALLE 10-12 *	3.555.801	190	18.728
REDES DE ENMALLE 12-18	5.451.893	527	10.352
REDES DE ENMALLE 18-24	5.115.477	291	17.609
REDES DE ENMALLE 24-40	1.022.429	72	14.258
NASAS 10-12	1.266.498	108	11.722
NASAS 12-18	1.786.399	166	10.778
ARTES POLIVALENTES 00-10	34.226.634	2.426	14.107
ARTES POLIVALENTES 10-12	2.097.469	148	14.141
ARTES POLIVALENTES 12-18 *	5.018.873	245	20.493
<b>Atl. Norte A.Nac.Cantábrico NW</b>	<b>214.999.072</b>	<b>10.151</b>	<b>21.180</b>
ARRASTREROS 12-18	5.483.119	296	18.549
ARRASTREROS 18-24 *	5.805.880	407	14.275
CERQUEROS 10-12	160.169	28	5.638
CERQUEROS 18-24 *	10.537.033	414	25.478
RASTRAS 00-10	4.667.396	408	11.448
RASTRAS 10-12	300.875	46	6.584
RASTRAS 12-18	674.582	37	18.069
REDES DE ENMALLE 10-12	5.938.323	189	31.420
REDES DE ENMALLE 12-18 *	299.763	21	13.949
NASAS 10-12	572.603	75	7.646
NASAS 12-18	259.693	16	16.231
ARTES POLIVALENTES 00-10	9.575.406	446	21.446
ARTES POLIVALENTES 10-12	479.997	39	12.465
ARTES POLIVALENTES 12-18	1.603.826	35	45.260
<b>Atl. Norte A.Nac.Golfo de Cádiz</b>	<b>46.358.664</b>	<b>2.457</b>	<b>18.869</b>
<b>Atl.Norte Aguas Nacionales</b>	<b>261.357.735</b>	<b>12.608</b>	<b>20.730</b>
ARRASTREROS 18-24 *	605.948	36	16.910
ARRASTREROS 24-40	33.224.321	698	47.594
ARRASTREROS 40 o más *	63.977.379	604	105.856
ARTES FIJOS 12-18*	4.029.742	127	31.731
ARTES FIJOS 24-40	18.012.684	491	36.682
ARTES FIJOS POLIVALENTES 18-24	1.473.747	71	20.687
ARTES FIJOS POLIVALENTES 24-40	58.803.580	1.049	56.056
<b>Atl.Norte Aguas No Nacionales</b>	<b>180.127.402</b>	<b>3.077</b>	<b>58.548</b>
<b>Total ATLANTICO NORTE</b>	<b>441.485.137</b>	<b>15.684</b>	<b>28.148</b>
ARRASTREROS 06-12	1.187.732	67	17.675
ARRASTREROS 12-18	11.041.125	463	23.841
ARRASTREROS 18-24	32.791.238	1.502	21.828
ARRASTREROS 24-40	19.293.662	842	22.916
CERQUEROS 06-12	739.868	72	10.338
CERQUEROS 12-18	15.044.083	687	21.887
CERQUEROS 18-24	19.968.876	1.003	19.919
CERQUEROS 24-40 *	7.507.258	212	35.429
RASTRAS 06-12 *	225.158	28	7.965
RASTRAS 12-18	385.135	19	20.817
ANZUELOS 06-12	1.520.022	87	17.449
ANZUELOS 12-18 *	863.701	41	21.081
REDES DE ENMALLE 06-12	1.806.986	118	15.366
REDES DE ENMALLE 12-18	-112.644	114	-987
NASAS 06-12	229.103	10	22.734
NASAS 12-18 *	1.565.637	64	24.565
ARTES FIJOS 06-12	260.990	10	26.586
ARTES FIJOS 12-18	2.518.773	160	15.729
ARTES FIJOS 18-24	2.958.538	178	16.580
ARTES FIJOS 24-40	1.091.267	51	21.255
ARTES POLIVALENTES 00-06	1.932.763	77	25.007
ARTES POLIVALENTES 06-12	33.176.354	1.235	26.854
ARTES POLIVALENTES 12-18	5.022.441	156	32.136
<b>Mediterráneo Aguas Nacionales</b>	<b>161.018.067</b>	<b>7.197</b>	<b>22.373</b>
<b>Total MEDITERRANEO</b>	<b>161.018.067</b>	<b>7.197</b>	<b>22.373</b>
CERQUEROS 12-18 *	1.418.980	59	24.011
ANZUELOS 10-12	1.688.100	87	19.305
ANZUELOS 12-18 *	3.207.881	86	37.519
ANZUELOS 24-40	1.691.020	60	28.348
NASAS 10-12 *	47.675	9	5.263
NASAS 12-18	51.088	15	3.457
ARTES POLIVALENTES 00-10	8.240.231	484	17.040
ARTES POLIVALENTES 10-12	777.927	61	12.707
ARTES POLIVALENTES 12-18	-2.344.473	117	-20.030
ARTES POLIVALENTES 18-24	630.738	38	16.690
ARTES POLIVALENTES 24-40	1.694.281	84	20.070
<b>Otras Regiones Aguas Nacionales</b>	<b>17.103.447</b>	<b>1.100</b>	<b>15.554</b>
ARRASTREROS 24-40	40.358.220	1.682	23.989
ARRASTREROS 40 o más	55.042.017	1.341	41.047
CERQUEROS 40 o más	67.015.642	2.097	31.964
ANZUELOS 10-12 *	848.120	36	23.450
ANZUELOS 12-18	929.972	87	10.662
ANZUELOS 24-40 *	6.256.802	300	20.826
ARTES FIJOS 24-40 *	35.240.846	1.067	33.042
ARTES FIJOS 40 o más *	15.314.768	537	28.511
<b>Otras regiones Aguas No Nacionales</b>	<b>221.006.386</b>	<b>7.147</b>	<b>30.921</b>
<b>Total OTRAS REGIONES</b>	<b>238.109.834</b>	<b>8.247</b>	<b>28.872</b>
<b>Total Aguas Nacionales</b>	<b>439.479.250</b>	<b>20.904</b>	<b>21.024</b>
<b>Total Aguas No Nacionales</b>	<b>401.133.788</b>	<b>10.224</b>	<b>39.235</b>
<b>TOTAL</b>	<b>840.613.038</b>	<b>31.128</b>	<b>27.005</b>

FUENTE: SGE- Encuesta Económica de Pesca Marítima

UTA: Unidad de Trabajo Anual. Equivale a un puesto de trabajo a jornada completa en cómputo anual (considerando una jornada media anual de 1.800 horas)

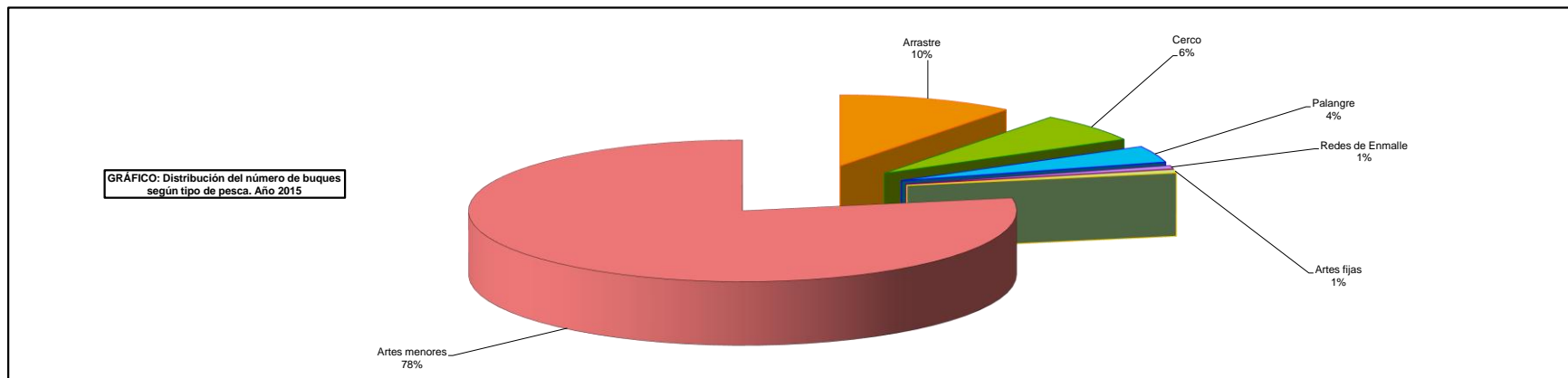
\* Estratos agrupados por motivos de secreto estadístico

PESCA MARÍTIMA

18.6. Número de buques pesqueros operativos y eslora media según caladero y tipos de pesca, 2015

Caladero		Tipo de pesca													
		Arrastre		Cercos		Palangre		Redes de Enmalle		Artes fijas		Artes menores		Total	
Grandes zonas	Censos de modalidad	Nº buques	Eslora total (promedio)	Nº buques	Eslora total (promedio)	Nº buques	Eslora total (promedio)	Nº buques	Eslora total (promedio)	Nº buques	Eslora total (promedio)	Nº buques	Eslora total (promedio)	Nº Buques	Eslora Total (promedio)
Caladero Nacional	Cantábrico-noroeste	80	28,29	264	22,46	68	16,38	72	17,52			4.400	6,62	4.884	8,13
	Mediterráneo	617	20,33	234	18,43	125	12,90					1.612	8,43	2.588	12,39
	Golfo de Cádiz	137	18,83	84	16,87							563	9,06	784	11,60
	Canarias			12	12,92							751	8,40	763	8,47
	Cualquier zona					79	25,66							79	25,66
<b>Total</b>		<b>834</b>	<b>20,85</b>	<b>594</b>	<b>19,89</b>	<b>272</b>	<b>17,47</b>	<b>72</b>	<b>17,52</b>			<b>7.326</b>	<b>7,39</b>	<b>9.098</b>	<b>9,82</b>
Caladeros UE	Atlántico, aguas comunitarias no españolas	55	32,68							57	30,62			112	31,63
	<b>Total</b>	<b>55</b>	<b>32,68</b>							<b>57</b>	<b>30,62</b>			<b>112</b>	<b>31,63</b>
Caladeros Internacionales	Atlántico norte	25	58,86											25	58,86
	Aguas internacionales y terceros países	64	40,80			3	23,60							67	40,03
	Aguas internacionales			26	87,09	81	35,59							107	48,10
	<b>Total</b>	<b>89</b>	<b>45,87</b>	<b>26</b>	<b>87,09</b>	<b>84</b>	<b>35,16</b>							<b>199</b>	<b>46,73</b>
<b>TOTAL</b>		<b>978</b>	<b>23,79</b>	<b>620</b>	<b>22,71</b>	<b>356</b>	<b>21,65</b>	<b>72</b>	<b>17,52</b>	<b>57</b>	<b>30,62</b>	<b>7.326</b>	<b>7,39</b>	<b>9.409</b>	<b>10,86</b>

FUENTE: Datos del Censo de Flota Pesquera Operativa a 31 de diciembre de 2015.  
Se han considerado "operativos" aquellos buques que en la fecha de referencia estaban en la lista tercera y vigentes en el Censo de Flota Pesquera Operativa.  
NOTA: Unidad de medida de eslora: metros



PESCA MARÍTIMA

18.7. Número de buques pesqueros operativos y arqueo total según caladero y tipo de pesca, 2015

Caladero		Tipo de pesca												Total	
		Arrastre		Cercos		Palangre		Redes de Enmalle		Artes fijas		Artes menores			
Grandes zonas	Censos de modalidad	Nº de buques	Arqueo (GT)	Nº de buques	Arqueo (GT)	Nº de buques	Arqueo (GT)	Nº de buques	Arqueo (GT)	Nº de buques	Arqueo (GT)	Nº de buques	Arqueo (GT)	Nº de buques	Arqueo (GT)
Caladero Nacional	Cantábrico-noroeste	80	18.183	264	22.068	68	2.845	72	3.858			4.400	11.782	4.884	58.736
	Mediterráneo	617	36.087	234	9.825	125	2.313					1.612	6.214	2.588	54.438
	Golfo de Cádiz	137	5.864	84	2.328							563	2.975	784	11.167
	Canarias			12	165							751	4.933	763	5.098
	Cualquier zona					79	13.679							79	13.679
<b>Total</b>		<b>834</b>	<b>60.135</b>	<b>594</b>	<b>34.386</b>	<b>272</b>	<b>18.836</b>	<b>72</b>	<b>3.858</b>			<b>7.326</b>	<b>25.903</b>	<b>9.098</b>	<b>143.117</b>
Caladeros UE	Atlántico, aguas comunitarias no españolas	55	16.269							57	15.276			112	31.545
	<b>Total</b>	<b>55</b>	<b>16.269</b>							<b>57</b>	<b>15.276</b>			<b>112</b>	<b>31.545</b>
Caladeros Internacionales	Atlántico norte	25	30.336											25	30.336
	Aguas internacionales y terceros países	64	35.109			3	381							67	35.490
	Aguas internacionales			26	70.554	81	31.526							107	102.080
	<b>Total</b>	<b>89</b>	<b>65.445</b>	<b>26</b>	<b>70.554</b>	<b>84</b>	<b>31.907</b>							<b>199</b>	<b>167.906</b>
<b>TOTAL</b>		<b>978</b>	<b>141.849</b>	<b>620</b>	<b>104.940</b>	<b>356</b>	<b>50.743</b>	<b>72</b>	<b>3.858</b>	<b>57</b>	<b>15.276</b>	<b>7.326</b>	<b>25.903</b>	<b>9.409</b>	<b>342.569</b>

FUENTE: Datos del Censo de Flota Pesquera Operativa a 31 de diciembre de 2015  
 Se han considerado "operativos" aquellos buques que en la fecha de referencia estaban en la lista tercera y vigentes en el Censo de Flota Pesquera Operativa.  
 (GT): Tonelaje Bruto

PESCA MARÍTIMA

18.8. Análisis autonómico de las características técnicas de la flota del puerto base, 2015

Comunidades Autónomas	Nº buques	%	Arqueo (GT)	%	Potencia (CV)	%	Eslora total promedio
Galicia	4.562	48,49	148.685	43,40	386.084	35,53	8,80
P. de Asturias	272	2,89	5.072	1,48	22.210	2,04	10,81
Cantabria	133	1,41	7.123	2,08	24.291	2,24	17,27
País Vasco	201	2,14	69.157	20,19	157.934	14,53	28,21
Cataluña	796	8,46	20.961	6,12	124.189	11,43	13,73
Baleares	352	3,74	3.414	1,00	26.268	2,42	9,66
C. Valenciana	588	6,25	18.108	5,29	88.663	8,16	14,66
R. de Murcia	188	2,00	2.720	0,79	14.167	1,30	10,43
Andalucía	1.493	15,87	36.457	10,64	155.925	14,65	11,98
Canarias	800	8,50	22.889	6,68	71.678	6,60	9,85
Ciudad Autónoma de Ceuta	24	0,26	7.982	2,33	15.247	1,40	20,59
Ciudad Autónoma de Melilla	0	0,00	0	0,00	0	0,00	0,00
<b>ESPAÑA</b>	<b>9.409</b>	<b>100</b>	<b>342.569</b>	<b>100</b>	<b>1.086.656</b>	<b>100</b>	<b>10,86</b>

FUENTE: Datos del Censo de Flota Pesquera Operativa a 31 de diciembre de 2015

Se han considerado "operativos" aquellos buques que en la fecha de referencia estaban en la lista tercera y vigentes en el Censo de Flota Pesquera Operativa.

(GT): Tonelaje Bruto

(CV): Caballos de Vapor

Unidad de medida de eslora: metros

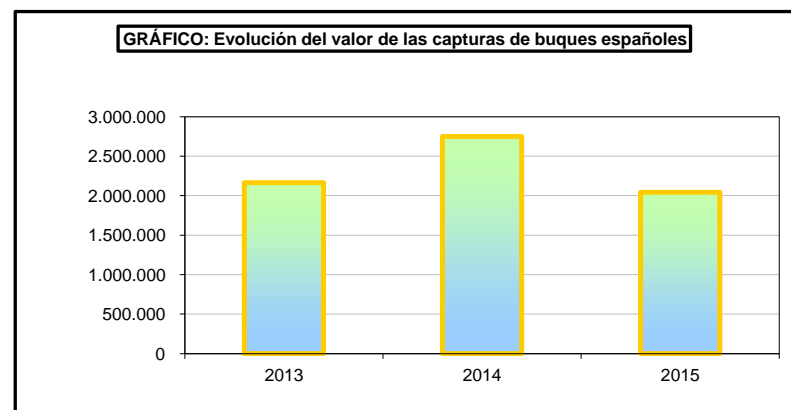
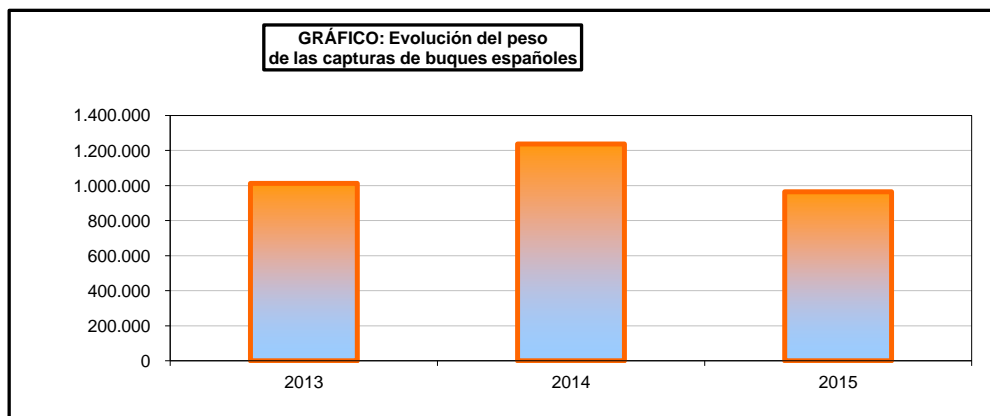


## PESCA MARÍTIMA

### 18.9. Serie histórica del peso vivo y valor de las capturas de buques españoles según conservación, destino y grupo de especies

Conservación, destino y grupo de especies		2013		2014		2015	
		Peso vivo (toneladas)	Valor (miles de euros)	Peso vivo (toneladas)	Valor (miles de euros)	Peso vivo (toneladas)	Valor (miles de euros)
Fresco para consumo humano	Peces	347.278	765.200	399.482	811.488	403.698	895.366
	Crustáceos	4.840	71.937	4.545	71.430	6.875	118.596
	Moluscos	36.857	136.856	25.733	123.561	26.392	137.971
	Otros	589	1.909	529	1.781	649	2.650
	<b>Total</b>	<b>389.564</b>	<b>975.901</b>	<b>430.288</b>	<b>1.008.260</b>	<b>437.614</b>	<b>1.154.583</b>
Congelado y otros para consumo humano	Peces	581.392	1.020.760	743.224	1.343.100	484.105	812.416
	Crustáceos	6.204	68.946	12.376	169.530	5.335	29.968
	Moluscos	34.056	99.318	49.246	228.874	35.028	45.445
	Otros	1	43	1	1	56	114
	<b>Total</b>	<b>621.653</b>	<b>1.189.067</b>	<b>804.847</b>	<b>1.741.506</b>	<b>524.523</b>	<b>887.943</b>
<b>Total consumo humano</b>		<b>1.011.217</b>	<b>2.164.968</b>	<b>1.235.135</b>	<b>2.749.766</b>	<b>962.137</b>	<b>2.042.526</b>
<b>Total consumo no humano</b>		<b>1.217</b>	<b>394</b>	<b>2.171</b>	<b>439</b>	<b>2.417</b>	<b>931</b>
<b>TOTAL</b>		<b>1.012.434</b>	<b>2.165.362</b>	<b>1.237.307</b>	<b>2.750.205</b>	<b>964.554</b>	<b>2.043.457</b>

FUENTE: Estadísticas de Pesca Marítima



## PESCA MARÍTIMA

### 18.10. Serie histórica del peso vivo y valor de las capturas de buques españoles según zona de captura FAO\*

Zona de Captura FAO	2013		2014		2015	
	Peso vivo (toneladas)	Valor (miles de euros)	Peso vivo (toneladas)	Valor (miles de euros)	Peso vivo (toneladas)	Valor (miles de euros)
21 Atlántico norte occidental	35.204	54.968	26.435	55.876	25.429	55.275
27 Atlántico norte oriental	321.901	738.376	355.808	759.070	362.346	836.398
31 Atlántico centro occidental	9.787	9.945	2.189	3.416	1.845	2.867
34 Atlántico centro oriental	154.418	275.695	157.603	322.040	125.679	250.867
37 Mediterráneo	82.999	268.831	78.467	261.820	76.416	295.016
41 Atlántico sur occidental	122.948	278.121	200.460	502.737	128.309	145.515
47 Atlántico sur oriental	42.537	105.363	51.528	197.742	54.208	97.128
48 Atlántico antártico	17	58				
<b>Total Atlántico</b>	<b>769.812</b>	<b>1.731.358</b>	<b>872.491</b>	<b>2.102.702</b>	<b>774.230</b>	<b>1.683.066</b>
51 Índico occidental	143.892	273.279	238.568	423.432	130.588	267.116
57 Índico oriental	158	211	2.586	7.148	3.181	9.965
58 Índico antártico	48	97	105	163		
<b>Total Índico</b>	<b>144.098</b>	<b>273.587</b>	<b>241.259</b>	<b>430.743</b>	<b>133.768</b>	<b>277.081</b>
61 Pacífico norte occidental	1	7				
67 Pacífico norte oriental	18	9				
71 Pacífico centro occidental	11.019	12.624	7.881	11.179	2.710	1.075
77 Pacífico centro oriental	52.192	76.273	85.264	112.116	34.338	17.275
81 Pacífico sur occidental	9.297	14.309	7.349	20.055	3.052	8.900
87 Pacífico sur oriental	25.653	56.498	22.833	72.930	16.055	54.961
88 Pacífico antártico	344	697	229	480	400	1.099
<b>Total Pacífico</b>	<b>98.525</b>	<b>160.417</b>	<b>123.557</b>	<b>216.760</b>	<b>56.556</b>	<b>83.310</b>
<b>TOTAL</b>	<b>1.012.434</b>	<b>2.165.362</b>	<b>1.237.307</b>	<b>2.750.205</b>	<b>964.554</b>	<b>2.043.457</b>

FUENTE: Estadísticas de Pesca Marítima

\* FAO: Organización de las Naciones Unidas para la Agricultura y la Alimentación