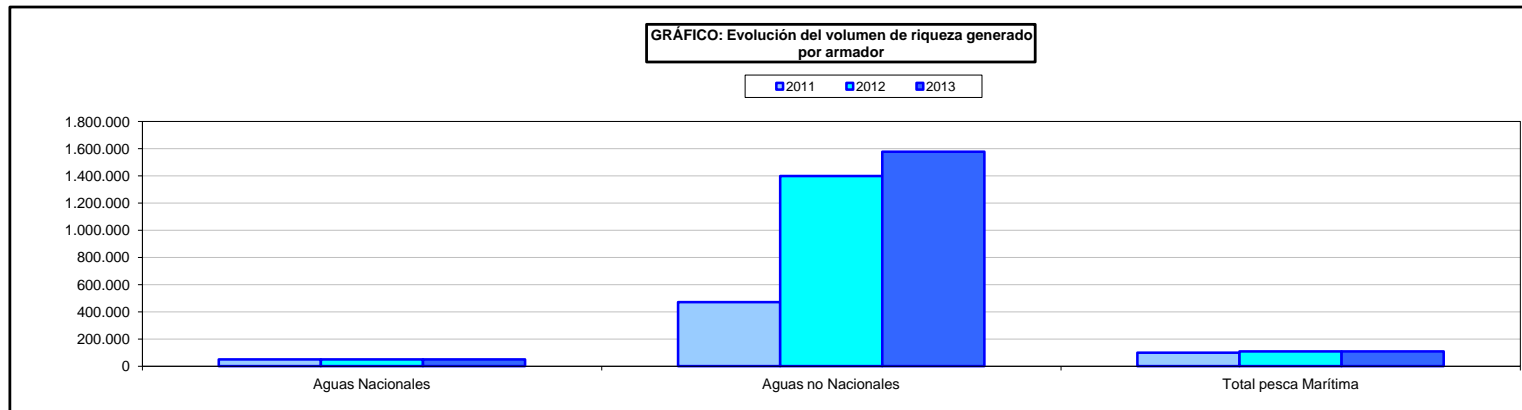
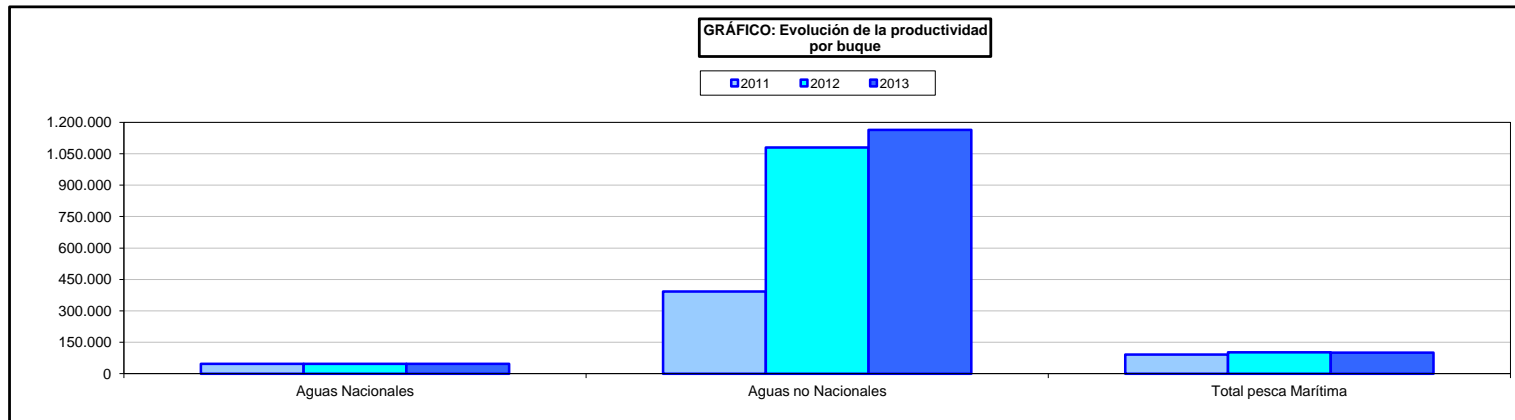


PESCA MARÍTIMA

18.1. Serie histórica de indicadores económicos

Indicadores económicos	Aguas nacionales			Aguas no nacionales			Total sector pesca marítima		
	2011	2012	2013	2011	2012	2013	2011	2012	2013
Variación cifra de ingresos por actividad pesquera (%)	-5,80	-0,46	2,04	23,72	-4,11	-2,78	10,86	-2,76	-0,95
Variación del valor añadido bruto a precios básicos (%)	-5,07	-3,55	0,48	22,16	5,20	-4,77	8,16	1,25	-2,51
Volumen de ingresos por armador	90.127,85	91.140,39	93.779,23	1.190.092,39	3.224.092,73	3.713.546,59	215.759,53	229.968,06	231.216,59
Volumen de riqueza generado por armador	49.907,98	48.903,82	49.553,02	470.715,70	1.399.085,14	1.578.467,46	97.970,24	108.733,18	107.603,70
Productividad por buque	46.951,11	46.383,97	47.026,45	392.014,42	1.079.739,64	1.163.471,32	91.004,71	102.062,71	101.103,26

FUENTE: Encuesta Económica de Pesca Marítima



PESCA MARÍTIMA

18.2. Cuenta de producción de la Pesca marítima. Valores a precios básicos y de adquisición, 2013 (millones de euros)

	Aguas nacionales		Aguas no nacionales		Total sector	
	Valor	Estructura (%)	Valor	Estructura (%)	Valor	Estructura (%)
A.PRODUCCIÓN PESQUERA ⁽¹⁾	746,8	100	1.166,1	100	1.912,8	100
Ingresos por actividad pesquera	746,1	99,91	1.166,1	100,00	1.912,2	99,96
Subvenciones a los productos	0,7	0,09	0,0	0,00	0,7	0,04
B.CONSUMOS INTERMEDIOS ⁽²⁾	352,5	47,21	670,4	57,49	1.023,0	53,48
Cebo, sal, hielo, envases y embalajes	21,7	2,90	36,0	3,09	57,7	3,02
aprovisionamientos	8,1	1,08	27,3	2,34	35,4	1,85
aparejos	20,9	2,80	36,4	3,12	57,3	3,00
Repuestos, reparación y mantenimiento	52,2	6,99	76,5	6,56	128,7	6,73
Combustible y lubricantes	163,0	21,82	259,4	22,25	422,4	22,08
Otros servicios	19,6	2,63	114,4	9,81	134,0	7,01
Gastos portuarios	20,6	2,76	50,4	4,33	71,0	3,71
Otros gastos del buque	25,9	3,46	39,1	3,35	64,9	3,39
Otros gastos no actividad pesquera	20,6	2,76	30,9	2,65	51,5	2,69
C = (A-B) VALOR AÑADIDO BRUTO ⁽¹⁾	394,2	52,79	495,6	42,51	889,9	46,52
D. AMORTIZACIONES	36,3	4,86	68,6	5,89	104,9	5,49
E = (C-D) VALOR AÑADIDO NETO ⁽¹⁾	358,0	47,93	427,0	36,62	784,9	41,04
F.OTRAS SUBVENCIONES A LA PRODUCCIÓN	4,1	0,55	6,8	0,58	10,8	0,57
G.OTROS IMPUESTOS SOBRE LA PRODUCCIÓN	1,4	0,18	1,4	0,12	2,8	0,14
H = (E+F-G) RENTA DE LA PESCA MARÍTIMA	360,7	48,29	432,4	37,08	793,0	41,46

FUENTES: Encuesta Económica de Pesca Marítima

(1) A precios básicos

(2) A precios de adquisición

PESCA MARÍTIMA

18.3. Serie histórica de indicadores de empleo

Indicadores de Empleo	Aguas nacionales			Aguas no nacionales			Total Sector pesca marítima		
	2011	2012	2013	2011	2012	2013	2011	2012	2013
Tasa anual empleo (%) ⁽¹⁾	-	-	-	-	-	-	0,1	0,1	0,1
Ingresos por puesto de trabajo	37.392,4	34.761,5	35.694,7	92.198,4	115.292,8	134.448,6	59.778,7	61.409,0	64.654,0
Riqueza generada por puesto de trabajo	20.705,9	18.652,2	18.861,1	36.467,1	50.031,0	57.148,3	27.143,8	29.035,3	30.088,7
Coste unitario de puesto de trabajo	13.701,4	11.656,8	12.619,1	24.154,5	27.666,9	29.758,5	17.971,2	16.954,5	17.645,2
Variación gastos personal	-6,4	-9,0	8,0	20,0	-12,0	-10,0	6,3	-11,0	-2,0
Productividad por empleado (%)	150,4	160,0	149,0	151,0	180,0	192,0	150,7	171,0	170,0

Fuentes: Encuesta Económica de Pesca Marítima.

⁽¹⁾ Elaboración propia con datos INE.

PESCA MARÍTIMA

18.4. Empleo total, 2013

ESTRATOS	Población	Muestra	TIERRA		A BORDO		TOTAL	
			Nº UTA	Personas	Nº UTA	Personas	Nº UTA	Personas
ARRASTREROS 12-18	60		0	0	165	200	165	200
ARRASTREROS 18-24	82		6	27	413	383	419	410
ARRASTREROS 24-40	102		109	126	1.219	986	1.329	1.112
CERQUEROS 10-12	21		0	0	82	84	82	84
CERQUEROS 12-18	126		0	0	619	1.008	619	1.008
CERQUEROS 18-24	97		0	0	910	1.018	910	1.019
CERQUEROS 24-40	93		0	0	1.421	1.302	1.421	1.302
RASTRAS 00-10	1.830		0	0	1.650	3.172	1.650	3.172
RASTRAS 10-12	12		0	0	28	32	28	32
RASTRAS 12-18	83		0	0	199	249	199	249
ANZUELOS 10-12	63		0	0	185	210	185	210
ANZUELOS 12-18	76		0	0	353	380	353	380
ANZUELOS 18-24 *	28		0	0	211	228	211	228
REDES DE ENMALLE 10-12	122		0	0	209	244	209	244
REDES DE ENMALLE 12-18	162		0	0	627	702	627	702
REDES DE ENMALLE 18-24	30		0	0	254	210	254	210
NASAS 10-12	60		0	0	181	210	181	210
NASAS 12-18	49		0	0	131	163	131	163
ARTES POLIVALENTES FIJOS 00-10	2.030		0	0	3.504	4.584	3.504	4.584
ARTES POLIVALENTES FIJOS 10-12	87		0	0	111	152	111	152
ARTES POLIVALENTES FIJOS 12-18	51		0	0	142	204	142	204
ARTES POLIVALENTES 10-12	30		0	0	62	105	62	105
ARTES POLIVALENTES 12-18	29		0	0	273	261	273	261
Atl. N. Aguas Nacionales	5.323	123	115	153	12.948	16.087	13.063	16.240
ARRASTREROS 24-40	50		120	152	697	712	816	864
ARRASTREROS 40 o más	21		99	102	536	510	635	612
ANZUELOS 24-40	27		0	0	425	348	425	348
ARTES POLIVALENTES FIJOS 18-24	24		6	6	213	234	218	240
ARTES POLIVALENTES FIJOS 24-40	74		8	8	939	876	947	883
Atl.Norte Aguas No Nacionales	196	37	232	268	2.809	2.680	3.041	2.948
Total ATLANTICO NORTE	5.519	160	348	421	15.757	18.767	16.105	19.189
ARRASTREROS 06-12	21		0	0	39	47	39	47
ARRASTREROS 12-18	161		0	0	568	604	568	604
ARRASTREROS 18-24	332		0	0	865	996	865	996
ARRASTREROS 24-40	147		0	0	523	625	523	625
CERQUEROS 06-12	21		0	0	92	126	92	126
CERQUEROS 12-18	91		10	46	680	774	690	819
CERQUEROS 18-24	91		0	0	745	910	745	910
CERQUEROS 24-40	24		18	21	132	305	151	326
RASTRAS 06-12	35		0	0	21	52	21	53
RASTRAS 12-18	10		0	0	18	22	18	23
ANZUELOS 06-12	55		18	18	92	110	110	128
ANZUELOS 12-18	70		0	0	148	303	148	303
ANZUELOS 18-24	27		0	0	152	178	152	178
REDES DE ENMALLE 06-12	85		0	0	147	170	147	170
REDES DE ENMALLE 12-18	63		0	0	117	142	117	142
NASAS 12-18	17		5	4	93	94	98	98
ARTES POLIVALENTES FIJOS 00-06	126		0	0	53	168	53	168
ARTES POLIVALENTES FIJOS 06-12	977		0	0	1.667	2.299	1.667	2.299
ARTES POLIVALENTES FIJOS 12-18	23		0	0	86	155	86	155
ARTES POLIVALENTES 06-12	29		0	0	40	80	40	80
ARTES POLIVALENTES 12-18	13		0	0	27	56	27	56
Mediterráneo Aguas Nacionales	2.418	97	51	89	6.307	8.216	6.358	8.305
Total MEDITERRANEO	2.418	97	51	89	6.307	8.216	6.358	8.305
CERQUEROS 12-18	13		0	0	93	84	93	85
ANZUELOS 10-12	23		0	0	87	115	87	115
ANZUELOS 12-18	24		0	0	78	114	78	114
ARTES POLIVALENTES FIJOS 00-10	498		0	0	873	941	873	941
ARTES POLIVALENTES FIJOS 10-12	30		0	0	107	98	107	98
ARTES POLIVALENTES FIJOS 12-18	30		0	0	126	140	126	140
ARTES POLIVALENTES FIJOS 24-40	20		12	11	190	200	202	211
Otras Regiones Aguas Nacionales	638	31	12	11	1.553	1.692	1.565	1.703
ARRASTREROS 24-40	35		43	42	1.090	833	1.133	875
ARRASTREROS 40 o más	29		95	82	902	957	997	1.039
CERQUEROS 40 o más	32		116	121	1.244	999	1.360	1.120
ANZUELOS 24-40	96		85	90	1.369	1.189	1.455	1.278
ANZUELOS 40 o más	28		42	47	561	476	603	523
Otras regiones Aguas No Nacionales	220	62	382	381	5.165	4.454	5.547	4.835
Total OTRAS REGIONES	858	93	394	392	6.718	6.146	7.112	6.537
Total Aguas Nacionales	8.369	250	179	253	20.724	25.905	20.902	26.158
Total Aguas No Nacionales	426	100	615	649	8.058	7.224	8.673	7.873
TOTAL	8.795	350	793	902	28.782	33.129	29.575	34.031

FUENTE: SGE- Encuesta Económica de Pesca Marítima

UTA: Unidad de Trabajo Anual. Equivale a un puesto de trabajo a jornada completa en cómputo anual (considerando una jornada media anual de 1.800 horas)

* Estratos agrupados por motivos de secreto estadístico

PESCA MARÍTIMA

18.5. Renta de la pesca marítima según UTA^(*). Valor a precios corrientes, 2013 (euros)

ESTRATOS		Renta de la Pesca	Nº UTA	RENTA DE LA Pesca por UTA
ARRASTREROS	12-18	2.205.818	165	13.331
ARRASTREROS	18-24	5.696.147	419	13.599
ARRASTREROS	24-40	28.361.264	1.329	21.346
CERQUEROS	10-12	1.031.259	82	12.518
CERQUEROS	12-18	12.510.329	619	20.222
CERQUEROS	18-24	15.237.840	910	16.752
CERQUEROS	24-40	35.168.355	1.421	24.752
RASTRAS	00-10	17.568.974	1.650	10.646
RASTRAS	10-12	1.060.457	28	38.478
RASTRAS	12-18	5.491.695	199	27.569
ANZUELOS	10-12	4.086.067	185	22.055
ANZUELOS	12-18	7.807.207	353	22.118
ANZUELOS	18-24 *	3.596.501	211	33.133
REDES DE ENMALLE	10-12	2.990.471	209	14.325
REDES DE ENMALLE	12-18	8.040.605	627	12.818
REDES DE ENMALLE	18-24	8.067.817	254	31.751
NASAS	10-12	307.376	181	1.701
NASAS	12-18	1.668.025	131	12.730
ARTES POLIVALENTES FIJOS	00-10	43.120.800	3.504	12.307
ARTES POLIVALENTES FIJOS	10-12	680.169	111	6.129
ARTES POLIVALENTES FIJOS	12-18	1.836.563	142	12.973
ARTES POLIVALENTES	10-12	543.734	62	8.805
ARTES POLIVALENTES	12-18	8.855.296	273	32.485
At.Norte Aguas Nacionales		215.932.769	13.063	422.540
ARRASTREROS	24-40	20.864.292	816	25.555
ARRASTREROS	40 o más	41.870.463	635	65.957
ANZUELOS	24-40	5.358.741	425	12.607
ARTES POLIVALENTES FIJOS	18-24	4.436.320	218	20.317
ARTES POLIVALENTES FIJOS	24-40	53.548.031	947	56.557
Atl.Norte Aguas No Nacionales		126.077.847	3.041	180.994
Total ATLANTICO NORTE		342.010.616	16.105	603.535
ARRASTREROS	06-12	999.986	39	25.760
ARRASTREROS	12-18	9.723.823	568	17.107
ARRASTREROS	18-24	18.474.674	865	21.359
ARRASTREROS	24-40	3.907.269	523	7.466
CERQUEROS	06-12	2.216.296	92	24.109
CERQUEROS	12-18	18.138.518	690	26.296
CERQUEROS	18-24	22.246.425	745	29.853
CERQUEROS	24-40	2.936.986	151	19.507
RASTRAS	06-12	220.096	21	10.387
RASTRAS	12-18	330.414	18	18.428
ANZUELOS	06-12	2.678.387	110	24.259
ANZUELOS	12-18	991.734	148	6.687
ANZUELOS	18-24	3.577.604	152	23.484
REDES DE ENMALLE	06-12	2.152.251	147	14.608
REDES DE ENMALLE	12-18	2.849.931	117	24.325
NASAS	12-18	1.233.776	98	12.592
ARTES POLIVALENTES FIJOS	00-06	663.124	53	12.535
ARTES POLIVALENTES FIJOS	06-12	22.155.213	1.667	13.291
ARTES POLIVALENTES FIJOS	12-18	517.747	86	6.048
ARTES POLIVALENTES	06-12	1.184.069	40	29.389
ARTES POLIVALENTES	12-18	1.389.939	27	51.671
Mediterráneo Aguas Nacionales		118.588.262	6.358	18.651
Total MEDITERRANEO		118.588.262	6.358	18.651
CERQUEROS	12-18	2.700.867	93	29.001
ANZUELOS	10-12	1.498.304	87	17.311
ANZUELOS	12-18	981.844	78	12.620
ARTES POLIVALENTES FIJOS	00-10	14.164.110	873	16.224
ARTES POLIVALENTES FIJOS	10-12	948.983	107	8.869
ARTES POLIVALENTES FIJOS	12-18	2.630.818	126	20.889
ARTES POLIVALENTES FIJOS	24-40	4.387.681	202	21.761
Otras Regiones Aguas Nacionales		27.312.605	1.565	17.451
ARRASTREROS	24-40	13.688.088	1.133	12.084
ARRASTREROS	40 o más	40.886.463	997	41.001
CERQUEROS	40 o más	217.093.224	1.360	159.624
ANZUELOS	24-40	28.904.858	1.455	19.872
ANZUELOS	40 o más	4.522.449	603	7.501
Otras regiones Aguas No Nacionales		305.095.083	5.547	54.998
Total OTRAS REGIONES		332.407.688	7.112	46.736
Total Aguas Nacionales		360.651.556	20.902	17.254
Total Aguas No Nacionales		432.355.010	8.673	49.851
TOTAL		793.006.566	29.575	26.813

FUENTE: SGE- Encuesta Económica de Pesca Marítima

UTA: Unidad de Trabajo Anual.

Equivale a un puesto de trabajo a jornada completa en cómputo anual (considerando una jornada media anual de 1.800 horas)

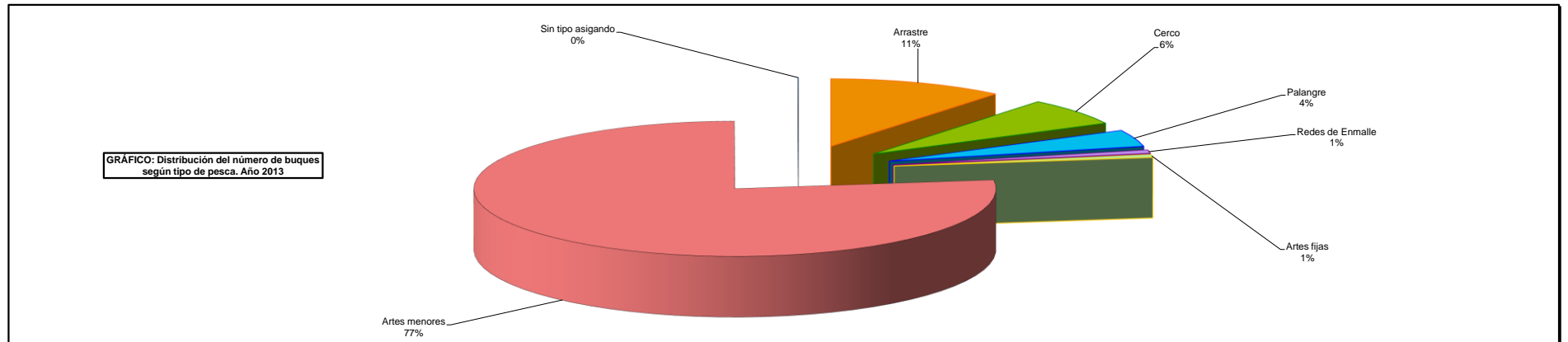
* Estratos agrupados por motivos de secreto estadístico

PESCA MARÍTIMA

18.6. Número de buques pesqueros operativos y eslora media según caladero y tipos de pesca, 2013

Caladero		Tipo de pesca														Total	
		Arrastre		Cercos		Palangre		Redes de Enmalle		Artes fijas		Artes menores		Sin tipo asignado			
Grandes zonas	Censos de modalidad	Nº buques	Eslora total (promedio)	Nº buques	Eslora total (promedio)	Nº buques	Eslora total (promedio)	Nº buques	Eslora total (promedio)	Nº buques	Eslora total (promedio)	Nº buques	Eslora total (promedio)	Nº buques	Eslora total (promedio)	Nº Buques	Eslora Total (promedio)
Caladero Nacional	Cantábrico-noroeste	98	28,42	277	22,42	77	16,29	82	16,99			4.525	6,53			5.059	8,14
	Mediterráneo	669	20,40	242	18,16	133	12,78					1.716	8,32			2.760	12,33
	Golfo de Cádiz	142	18,77	86	16,71							574	8,95			802	11,52
	Canarias			13	13,12							787	8,30			800	8,38
	Cualquier zona					89	25,59									89	25,59
Total		909	21,01	618	19,76	299	17,50	82	16,99			7.602	7,30			9.510	9,82
Caladeros UE	Atlántico, aguas comunitarias no españolas	70	32,89							66	30,09					136	31,53
	Total	70	32,89							66	30,09					136	31,53
Caladeros Internacionales	Atlántico norte	27	57,83													27	57,83
	Aguas internacionales y terceros países	67	40,44			3	23,60									70	39,72
	Aguas internacionales			32	82,28	92	34,86									124	47,10
	Total	94	45,43	32	82,28	95	34,51									221	46,07
Sin Caladero Asociado	Sin Modalidad Asignada													4	22,29	4	22,29
	Total													4	22,29	4	22,29
TOTAL		1.073	23,93	650	22,84	394	21,60	82	16,99	66	30,09	7.602	7,30	4	22,29	9.871	10,94

FUENTE: Datos del Censo de Flota Pesquera Operativa a 31 de diciembre de 2013
 Se han considerado "operativos" aquellos buques que en la fecha de referencia estaban en la lista tercera y vigentes en el Censo de Flota Pesquera Operativa.
 NOTA: Unidad de medida de eslora: metros



PESCA MARÍTIMA

18.7. Número de buques pesqueros operativos y arqueo total según caladero y tipo de pesca, 2013

Caladero		Tipo de pesca														Total	
		Arrastre		Cercos		Palangre		Redes de Enmalle		Artes fijas		Artes menores		Sin Tipo Asignado			
Grandes zonas	Censos de modalidad	Nº de buques	Arqueo (GT)	Nº de buques	Arqueo (GT)	Nº de buques	Arqueo (GT)	Nº de buques	Arqueo (GT)	Nº de buques	Arqueo (GT)	Nº de buques	Arqueo (GT)	Nº de buques	Arqueo (GT)	Nº de buques	Arqueo (GT)
Caladero Nacional	Cantábrico-noroeste	98	22.271	277	22.893	77	3.108	82	4.109			4.525	11.695			5.059	64.076
	Mediterráneo	669	39.651	242	9.777	133	2.418					1.716	6.530			2.760	58.376
	Golfo de Cádiz	142	6.058	86	2.350							574	2.974			802	11.382
	Canarias			13	199							787	4.962			800	5.161
	Cualquier zona					89	15.070									89	15.070
	Total	909	67.980	618	35.219	299	20.596	82	4.109			7.602	26.161			9.510	154.065
Caladeros UE	Atlántico, aguas comunitarias no españolas	70	20.961							66	16.712					136	37.672
	Total	70	20.961							66	16.712					136	37.672
Caladeros Internacionales	Atlántico norte	27	30.622													27	30.622
	Aguas internacionales y terceros países	67	36.008			3	381									70	36.389
	Aguas internacionales			32	79.015	92	34.424									124	113.439
	Total	94	66.630	32	79.015	95	34.806									221	180.450
Sin Caladero Asociado	Sin Modalidad Asignada													4	430	4	430
	Total													4	430	4	430
TOTAL		1.073	155.570	650	114.234	394	55.401	82	4.109	66	16.712	7.602	26.161	4	430	9.871	372.617

FUENTE: Datos del Censo de Flota Pesquera Operativa a 31 de diciembre de 2013
 Se han considerado "operativos" aquellos buques que en la fecha de referencia estaban en la lista tercera y vigentes en el Censo de Flota Pesquera Operativa.
 (GT): Tonelaje Bruto

PESCA MARÍTIMA

18.8. Análisis autonómico de las características técnicas de la flota del puerto base, 2013

Comunidades Autónomas	Nº buques	%	Arqueo (GT)	%	Potencia (CV)	%	Eslora total promedio
Galicia	4.739	48,01	159.875	42,91	395.918	34,38	8,88
P. de Asturias	292	2,96	7.148	1,92	26.874	2,33	11,35
Cantabria	138	1,40	8.569	2,30	28.031	2,43	17,97
País Vasco	221	2,24	76.899	20,64	174.335	15,14	28,32
Cataluña	869	8,80	22.712	6,10	136.299	11,84	13,57
Baleares	389	3,94	3.717	1,00	28.778	2,50	9,57
C. Valenciana	583	5,91	18.277	4,91	88.217	7,66	14,79
R. de Murcia	202	2,05	3.100	0,83	15.815	1,37	10,55
Andalucía	1.575	15,96	41.528	11,15	169.538	14,72	12,03
Canarias	836	8,47	22.246	5,97	71.498	6,21	9,65
Ciudad Autónoma de Ceuta	27	0,27	8.545	2,29	16.233	1,41	20,47
Ciudad Autónoma de Melilla	0	0,00	0	0,00	0	0,00	0,00
ESPAÑA	9.871	100	372.617	100	1.151.538	100	10,94

FUENTE: Datos del Censo de Flota Pesquera Operativa a 31 de diciembre de 2013

Se han considerado "operativos" aquellos buques que en la fecha de referencia estaban en la lista tercera y vigentes en el Censo de Flota Pesquera Operativa.

(GT): Tonelaje Bruto

(CV): Caballos de Vapor

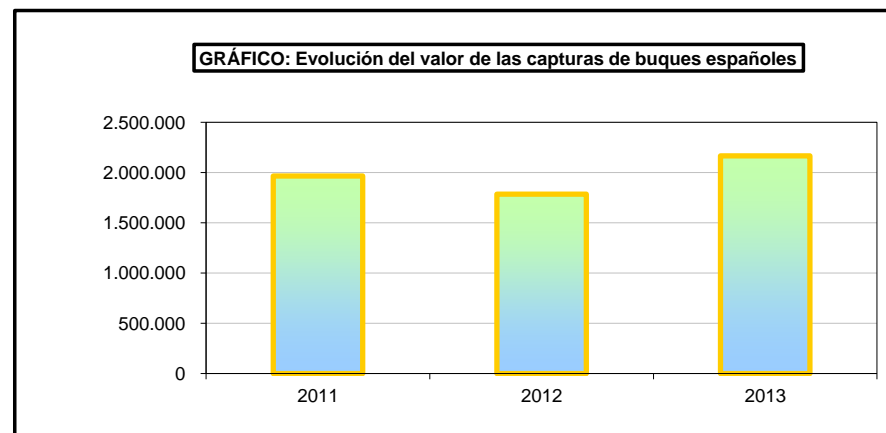
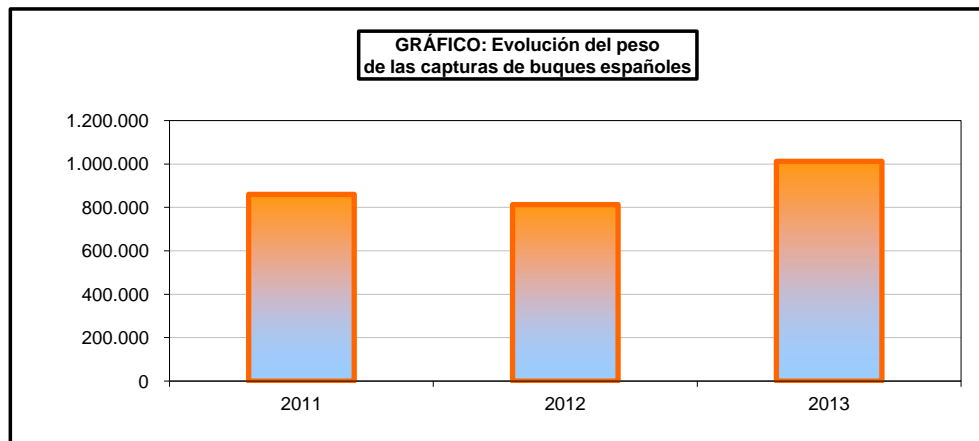
Unidad de medida de eslora: metros

PESCA MARÍTIMA

18.9. Serie histórica del peso vivo y valor de las capturas de buques españoles según conservación, destino y grupo de especies

Conservación, destino y grupo de especies		2011		2012		2013	
		Peso vivo (toneladas)	Valor (miles de euros)	Peso vivo (toneladas)	Valor (miles de euros)	Peso vivo (toneladas)	Valor (miles de euros)
Fresco para consumo humano	Peces	441.880	990.051	349.709	751.220	347.278	765.200
	Crustáceos	8.726	115.285	6.020	83.009	4.840	71.937
	Moluscos	43.199	206.193	38.096	171.839	36.857	136.856
	Otros	730	2.185	710	2.075	589	1.909
	Total	494.535	1.313.714	394.535	1.008.143	389.564	975.901
Congelado y otros para consumo humano	Peces	346.430	551.300	391.174	656.973	581.392	1.020.760
	Crustáceos	3.904	43.879	637	8.628	6.204	68.946
	Moluscos	15.022	55.525	26.305	110.329	34.056	99.318
	Otros					1	43
	Total	365.356	650.705	418.117	775.930	621.653	1.189.067
Total consumo humano		859.891	1.964.419	812.652	1.784.073	1.011.217	2.164.968
Total consumo no humano		330	640	546	357	1.217	394
TOTAL		860.221	1.965.060	813.197	1.784.431	1.012.434	2.165.362

FUENTE: Estadísticas de Pesca Marítima



PESCA MARÍTIMA

18.10. Serie histórica del peso vivo y valor de las capturas de buques españoles según zona de captura FAO*

Zona de Captura FAO	2011		2012		2013	
	Peso vivo (toneladas)	Valor (miles de euros)	Peso vivo (toneladas)	Valor (miles de euros)	Peso vivo (toneladas)	Valor (miles de euros)
21 Atlántico norte occidental	28.262	64.191	37.143	75.723	35.204	54.968
27 Atlántico norte oriental	354.774	888.355	282.176	640.132	321.901	738.376
31 Atlántico centro occidental	11.060	11.107	6.442	8.593	9.787	9.945
34 Atlántico centro oriental	143.130	274.449	115.372	169.389	154.418	275.695
37 Mediterráneo	103.505	355.491	78.985	281.201	82.999	268.831
41 Atlántico sur occidental	90.308	175.747	116.879	294.918	122.948	278.121
47 Atlántico sur oriental	17.453	38.423	29.339	53.819	42.537	105.363
48 Atlántico antártico			154	473	17	58
Total Atlántico	748.493	1.807.765	666.490	1.524.247	769.812	1.731.358
51 Índico occidental	61.317	78.788	99.684	191.183	143.892	273.279
57 Índico oriental	786	1.940			158	211
58 Índico antártico	81	56			48	97
Total Índico	62.183	80.784	99.684	191.183	144.098	273.587
61 Pacífico norte occidental					1	7
67 Pacífico norte oriental			1	2	18	9
71 Pacífico centro occidental	10.957	16.063	3.672	5.155	11.019	12.624
77 Pacífico centro oriental	9.713	12.298	25.788	28.801	52.192	76.273
81 Pacífico sur occidental	2.005	4.490	2.195	5.151	9.297	14.309
87 Pacífico sur oriental	26.357	42.807	15.059	29.678	25.653	56.498
88 Pacífico antártico	512	853	309	214	344	697
Total Pacífico	49.545	76.511	47.023	69.000	98.525	160.417
TOTAL	860.221	1.965.060	813.197	1.784.431	1.012.434	2.165.362

FUENTE: Estadísticas de Pesca Marítima

* FAO: Organización de las Naciones Unidas para la Agricultura y la Alimentación