

## TERRITORIO

### 1.1. Distribución por provincias y comunidades autónomas de la extensión superficial total según zonas altimétricas, 2008

| Provincias y Comunidades Autónomas           | Extensión superficial total (km <sup>2</sup> ) | Altitud       |                |                  |                    |                |
|--|--|---------------|----------------|------------------|--------------------|----------------|
|  |  | Hasta 200 m   | De 201 a 600 m | De 601 a 1.000 m | De 1.001 a 2.000 m | Más de 2.000 m |
| Coruña (A)                                   | 7.950  | 2.758         | 5.030          | 163              | –                  | –              |
| Lugo   | 9.856  | 572           | 5.991          | 2.807            | 486                | –              |
| Ourense                                      | 7.273  | 160           | 2.117          | 3.498            | 1.498              | –              |
| Pontevedra                                   | 4.495  | 1.528         | 2.155          | 810              | 2                  | –              |
| <b>GALICIA</b>                               | <b>29.574</b>                                  | <b>5.018</b>  | <b>15.293</b>  | <b>7.278</b>     | <b>1.986</b>       | <b>–</b>       |
| <b>P. DE ASTURIAS</b>                        | <b>10.604</b>                                  | <b>2.078</b>  | <b>3.385</b>   | <b>2.660</b>     | <b>2.456</b>       | <b>25</b>      |
| <b>CANTABRIA</b>                             | <b>5.321</b>                                   | <b>1.373</b>  | <b>1.394</b>   | <b>1.544</b>     | <b>990</b>         | <b>20</b>      |
| Álava  | 3.037  | 30            | 1.218          | 1.623            | 166                | –              |
| Guipúzcoa                                    | 1.980  | 506           | 1.137          | 283              | 54                 | –              |
| Vizcaya                                      | 2.217  | 978           | 1.059          | 163              | 17                 | –              |
| <b>PAÍS VASCO</b>                            | <b>7.234</b>                                   | <b>1.514</b>  | <b>3.414</b>   | <b>2.069</b>     | <b>237</b>         | <b>–</b>       |
| <b>NAVARRA</b>                               | <b>10.391</b>                                  | <b>107</b>    | <b>6.063</b>   | <b>3.426</b>     | <b>795</b>         | <b>–</b>       |
| <b>LA RIOJA</b>                              | <b>5.045</b>                                   | <b>–</b>      | <b>1.762</b>   | <b>1.664</b>     | <b>1.609</b>       | <b>10</b>      |
| Huesca                                       | 15.636   | 432           | 6.483          | 4.115            | 3.652              | 954            |
| Teruel                                       | 14.810   | 9             | 2.217          | 3.421            | 9.163              | –              |
| Zaragoza                                     | 17.274   | 1.086         | 9.462          | 5.612            | 1.114              | –              |
| <b>ARAGÓN</b>                                | <b>47.720</b>                                  | <b>1.527</b>  | <b>18.162</b>  | <b>13.148</b>    | <b>13.929</b>      | <b>954</b>     |
| Barcelona                                    | 7.728  | 1.364         | 1.567          | 3.687            | 535                | 575            |
| Girona                                       | 5.910  | 2.433         | 958            | 1.461            | 855                | 203            |
| Lleida                                       | 12.172   | 351           | 4.636          | 4.175            | 1.601              | 1.409          |
| Tarragona                                    | 6.303  | 2.307         | 2.498          | 1.347            | 151                | –              |
| <b>CATALUÑA</b>                              | <b>32.113</b>                                  | <b>6.455</b>  | <b>9.659</b>   | <b>10.670</b>    | <b>3.142</b>       | <b>2.187</b>   |
| <b>BALEARES</b>                              | <b>4.992</b>                                   | <b>4.228</b>  | <b>627</b>     | <b>87</b>        | <b>50</b>          | <b>–</b>       |
| Ávila  | 8.050  | –             | 428            | 2.679            | 4.923              | 20             |
| Burgos                                       | 14.292   | –             | 616            | 10.306           | 3.370              | –              |
| León   | 15.581   | –             | 403            | 7.372            | 7.772              | 34             |
| Palencia                                     | 8.052  | –             | –              | 6.133            | 1.889              | 30             |
| Salamanca                                    | 12.350   | 20            | 323            | 11.354           | 631                | 22             |
| Segovia                                      | 6.921  | –             | –              | 4.065            | 2.827              | 29             |
| Soria  | 10.306   | –             | –              | 3.014            | 7.270              | 22             |
| Valladolid                                   | 8.111  | –             | –              | 8.111            | –                  | –              |
| Zamora                                       | 10.561   | –             | –              | 9.615            | 944                | 2              |
| <b>CASTILLA Y LEÓN</b>                       | <b>94.224</b>                                  | <b>20</b>     | <b>1.770</b>   | <b>62.649</b>    | <b>29.626</b>      | <b>159</b>     |
| <b>MADRID</b>                                | <b>8.028</b>                                   | <b>–</b>      | <b>1.285</b>   | <b>4.991</b>     | <b>1.426</b>       | <b>326</b>     |
| Albacete                                     | 14.924   | –             | 1.175          | 11.139           | 2.610              | –              |
| Ciudad Real                                  | 19.813   | –             | 2.496          | 16.839           | 478                | –              |
| Cuenca                                       | 17.140   | –             | 25             | 11.465           | 5.650              | –              |
| Guadalajara                                  | 12.214   | –             | –              | 5.027            | 7.178              | 9              |
| Toledo                                       | 15.370   | –             | 6.286          | 8.621            | 463                | –              |
| <b>CASTILLA – LA MANCHA</b>                  | <b>79.461</b>                                  | <b>–</b>      | <b>9.982</b>   | <b>53.091</b>    | <b>16.379</b>      | <b>9</b>       |
| Alicante                                     | 5.817  | 2.147         | 2.330          | 1.340            | –                  | –              |
| Castellón                                    | 6.632  | 1.201         | 2.278          | 2.242            | 911                | –              |
| Valencia                                     | 10.806   | 2.737         | 3.492          | 3.934            | 643                | –              |
| <b>C. VALENCIANA</b>                         | <b>23.255</b>                                  | <b>6.085</b>  | <b>8.100</b>   | <b>7.516</b>     | <b>1.554</b>       | <b>–</b>       |
| <b>R. DE MURCIA</b>                          | <b>11.314</b>                                  | <b>1.692</b>  | <b>4.851</b>   | <b>3.641</b>     | <b>1.130</b>       | <b>–</b>       |
| Badajoz                                      | 21.766   | 1.099         | 19.148         | 1.519            | –                  | –              |
| Cáceres                                      | 19.868   | 17            | 17.025         | 2.124            | 702                | –              |
| <b>EXTREMADURA</b>                           | <b>41.634</b>                                  | <b>1.116</b>  | <b>36.173</b>  | <b>3.643</b>     | <b>702</b>         | <b>–</b>       |
| Almería                                      | 8.775  | 784           | 1.907          | 3.401            | 2.587              | 96             |
| Cádiz  | 7.440  | 5.183         | 1.824          | 433              | –                  | –              |
| Córdoba                                      | 13.771   | 1.791         | 8.589          | 3.391            | –                  | –              |
| Granada                                      | 12.647   | 205           | 924            | 4.986            | 5.996              | 536            |
| Huelva                                       | 10.128   | 5.513         | 4.248          | 367              | –                  | –              |
| Jaén   | 13.496   | 79            | 5.964          | 4.733            | 2.715              | 5              |
| Málaga                                       | 7.306  | 1.289         | 3.514          | 2.360            | 143                | –              |
| Sevilla                                      | 14.036   | 8.962         | 4.954          | 120              | –                  | –              |
| <b>ANDALUCÍA</b>                             | <b>87.599</b>                                  | <b>23.806</b> | <b>31.924</b>  | <b>19.791</b>    | <b>11.441</b>      | <b>637</b>     |
| Palmas (Las)                                 | 4.066  | 1.910         | 1.584          | 314              | 258                | –              |
| S. C. Tenerife                               | 3.381  | 658           | 940            | 467              | 1.056              | 260            |
| <b>CANARIAS</b>                              | <b>7.447</b>                                   | <b>2.568</b>  | <b>2.524</b>   | <b>781</b>       | <b>1.314</b>       | <b>260</b>     |
| <b>Ciudades Autónomas de Ceuta y Melilla</b> | <b>32</b>                                      | <b>31</b>     | <b>1</b>       | <b>–</b>         | <b>–</b>           | <b>–</b>       |
| Ceuta  | 19   | 18            | 1              | –                | –                  | –              |
| Melilla                                      | 13   | 13            | –              | –                | –                  | –              |
| <b>ESPAÑA</b>                                | <b>505.989</b>                                 | <b>57.618</b> | <b>156.369</b> | <b>198.649</b>   | <b>88.766</b>      | <b>4.587</b>   |

Fuente de información: Dirección General del Instituto Geográfico Nacional  
Fuente: Anuario Estadístico de España

## TERRITORIO

### 1.2. Distribución de los municipios por provincias y comunidades autónomas según estratos de superficie y extensión media, 2007

| Provincias y Comunidades Autónomas           | Total municipios | Superficie (km <sup>2</sup> ) |            |            |            |              |              |              |              |              |              |                |              | Extensión media (km <sup>2</sup> ) |
|--|------------------|-------------------------------|------------|------------|------------|--------------|--------------|--------------|--------------|--------------|--------------|----------------|--------------|------------------------------------|
|  |                  | Hasta 5                       | De 5 a 10  | De 10 a 15 | De 15 a 20 | De 20 a 30   | De 30 a 50   | De 50 a 100  | De 100 a 200 | De 200 a 300 | De 300 a 500 | De 500 a 1.000 | Más de 1.000 |                                    |
| Coruña (La)                                  | 94               | -                             | 1          | 1          | 1          | 6            | 17           | 40           | 24           | 4            | -            | -              | -            | 84,6                               |
| Lugo   | 67               | -                             | 2          | -          | -          | -            | 1            | 14           | 42           | 4            | 4            | -              | -            | 147,1                              |
| Orense                                       | 92               | -                             | 2          | -          | 1          | 11           | 17           | 38           | 18           | 5            | -            | -              | -            | 79,1                               |
| Pontevedra                                   | 62               | 1                             | 2          | -          | 1          | 7            | 18           | 18           | 13           | 1            | 1            | -              | -            | 72,5                               |
| <b>GALICIA</b>                               | <b>315</b>       | <b>1</b>                      | <b>7</b>   | <b>1</b>   | <b>3</b>   | <b>24</b>    | <b>53</b>    | <b>110</b>   | <b>97</b>    | <b>14</b>    | <b>5</b>     | <b>-</b>       | <b>-</b>     | <b>93,9</b>                        |
| <b>P. DE ASTURIAS</b>                        | <b>78</b>        | <b>-</b>                      | <b>2</b>   | <b>1</b>   | <b>-</b>   | <b>5</b>     | <b>10</b>    | <b>25</b>    | <b>15</b>    | <b>12</b>    | <b>6</b>     | <b>2</b>       | <b>-</b>     | <b>135,9</b>                       |
| <b>CANTABRIA</b>                             | <b>102</b>       | <b>1</b>                      | <b>6</b>   | <b>2</b>   | <b>13</b>  | <b>11</b>    | <b>34</b>    | <b>28</b>    | <b>4</b>     | <b>3</b>     | <b>-</b>     | <b>-</b>       | <b>-</b>     | <b>52,2</b>                        |
| Álava  | 51               | -                             | 6          | 4          | 4          | 4            | 12           | 13           | 6            | 2            | -            | -              | -            | 59,5                               |
| Guipúzcoa                                    | 88               | 10                            | 21         | 15         | 7          | 13           | 13           | 8            | 1            | -            | -            | -              | -            | 22,5                               |
| Vizcaya                                      | 112              | 13                            | 24         | 18         | 22         | 12           | 18           | 3            | 2            | -            | -            | -              | -            | 19,8                               |
| <b>PAÍS VASCO</b>                            | <b>251</b>       | <b>23</b>                     | <b>51</b>  | <b>37</b>  | <b>33</b>  | <b>29</b>    | <b>43</b>    | <b>24</b>    | <b>9</b>     | <b>2</b>     | <b>-</b>     | <b>-</b>       | <b>-</b>     | <b>28,8</b>                        |
| <b>NAVARRA<sup>(1)</sup></b>                 | <b>272</b>       | <b>20</b>                     | <b>39</b>  | <b>34</b>  | <b>24</b>  | <b>42</b>    | <b>51</b>    | <b>50</b>    | <b>9</b>     | <b>2</b>     | <b>1</b>     | <b>-</b>       | <b>-</b>     | <b>38,2</b>                        |
| <b>LA RIOJA</b>                              | <b>174</b>       | <b>9</b>                      | <b>29</b>  | <b>30</b>  | <b>26</b>  | <b>20</b>    | <b>35</b>    | <b>21</b>    | <b>4</b>     | <b>-</b>     | <b>-</b>     | <b>-</b>       | <b>-</b>     | <b>29,0</b>                        |
| Huesca                                       | 202              | 2                             | 10         | 12         | 15         | 23           | 39           | 48           | 40           | 10           | 2            | 1              | -            | 77,4                               |
| Teruel                                       | 236              | -                             | 1          | 5          | 14         | 41           | 72           | 71           | 24           | 4            | 4            | -              | -            | 62,8                               |
| Zaragoza                                     | 292              | 13                            | 13         | 23         | 40         | 43           | 62           | 55           | 30           | 4            | 6            | 2              | 1            | 59,2                               |
| <b>ARAGÓN</b>                                | <b>731</b>       | <b>16</b>                     | <b>24</b>  | <b>40</b>  | <b>69</b>  | <b>107</b>   | <b>173</b>   | <b>174</b>   | <b>94</b>    | <b>18</b>    | <b>12</b>    | <b>3</b>       | <b>1</b>     | <b>65,3</b>                        |
| Barcelona                                    | 311              | 21                            | 48         | 43         | 41         | 59           | 69           | 29           | 1            | -            | -            | -              | -            | 24,8                               |
| Girona                                       | 221              | 11                            | 42         | 35         | 33         | 25           | 47           | 26           | 2            | -            | -            | -              | -            | 26,7                               |
| Lleida                                       | 231              | 2                             | 18         | 24         | 25         | 39           | 34           | 53           | 31           | 4            | 1            | -              | -            | 52,7                               |
| Tarragona                                    | 183              | 6                             | 30         | 24         | 19         | 31           | 31           | 30           | 10           | 2            | -            | -              | -            | 34,4                               |
| <b>CATALUÑA</b>                              | <b>946</b>       | <b>40</b>                     | <b>138</b> | <b>126</b> | <b>118</b> | <b>154</b>   | <b>181</b>   | <b>138</b>   | <b>44</b>    | <b>6</b>     | <b>1</b>     | <b>-</b>       | <b>-</b>     | <b>33,9</b>                        |
| <b>BALEARES</b>                              | <b>67</b>        | <b>-</b>                      | <b>1</b>   | <b>5</b>   | <b>6</b>   | <b>4</b>     | <b>18</b>    | <b>15</b>    | <b>15</b>    | <b>2</b>     | <b>1</b>     | <b>-</b>       | <b>-</b>     | <b>74,5</b>                        |
| Ávila  | 248              | 2                             | 18         | 41         | 51         | 44           | 52           | 33           | 5            | 2            | -            | -              | -            | 32,5                               |
| Burgos                                       | 371              | 3                             | 45         | 73         | 50         | 68           | 59           | 41           | 25           | 6            | 1            | -              | -            | 38,5                               |
| León   | 211              | 1                             | -          | 6          | 8          | 31           | 50           | 65           | 41           | 8            | 1            | -              | -            | 73,8                               |
| Palencia                                     | 191              | -                             | 5          | 18         | 22         | 57           | 41           | 35           | 11           | 1            | 1            | -              | -            | 42,2                               |
| Salamanca                                    | 362              | 4                             | 25         | 46         | 34         | 87           | 103          | 53           | 9            | 1            | -            | -              | -            | 34,1                               |
| Segovia <sup>(2)</sup>                       | 209              | -                             | 15         | 27         | 44         | 54           | 43           | 17           | 7            | 2            | -            | -              | -            | 33,1                               |
| Soria  | 183              | 3                             | 8          | 13         | 23         | 35           | 31           | 44           | 20           | 4            | 2            | -              | -            | 56,3                               |
| Valladolid                                   | 225              | -                             | 4          | 24         | 37         | 56           | 60           | 34           | 10           | -            | -            | -              | -            | 36,0                               |
| Zamora                                       | 248              | 1                             | 5          | 33         | 28         | 53           | 61           | 51           | 14           | 1            | 1            | -              | -            | 42,6                               |
| <b>CASTILLA Y LEÓN</b>                       | <b>2.248</b>     | <b>14</b>                     | <b>125</b> | <b>281</b> | <b>297</b> | <b>485</b>   | <b>500</b>   | <b>373</b>   | <b>142</b>   | <b>25</b>    | <b>6</b>     | <b>-</b>       | <b>-</b>     | <b>41,9</b>                        |
| <b>MADRID</b>                                | <b>179</b>       | <b>-</b>                      | <b>7</b>   | <b>11</b>  | <b>13</b>  | <b>45</b>    | <b>54</b>    | <b>38</b>    | <b>9</b>     | <b>1</b>     | <b>-</b>     | <b>1</b>       | <b>-</b>     | <b>44,8</b>                        |
| Albacete                                     | 87               | -                             | -          | 1          | 1          | 5            | 7            | 24           | 30           | 6            | 6            | 6              | 1            | 171,5                              |
| Ciudad Real                                  | 102              | -                             | 1          | 1          | 1          | 4            | 7            | 23           | 28           | 16           | 15           | 5              | 1            | 194,2                              |
| Cuenca                                       | 238              | -                             | 2          | 3          | 7          | 22           | 71           | 87           | 38           | 6            | 1            | 1              | -            | 72,0                               |
| Guadalajara                                  | 288              | 1                             | 7          | 33         | 42         | 67           | 75           | 43           | 15           | 4            | 1            | -              | -            | 42,4                               |
| Toledo                                       | 204              | 1                             | 5          | 8          | 19         | 30           | 43           | 48           | 36           | 9            | 4            | 1              | -            | 75,3                               |
| <b>CASTILLA-LA MANCHA</b>                    | <b>919</b>       | <b>2</b>                      | <b>15</b>  | <b>46</b>  | <b>70</b>  | <b>128</b>   | <b>203</b>   | <b>225</b>   | <b>147</b>   | <b>41</b>    | <b>27</b>    | <b>13</b>      | <b>2</b>     | <b>86,5</b>                        |
| Alicante                                     | 141              | 13                            | 20         | 15         | 16         | 15           | 26           | 25           | 7            | 1            | 3            | -              | -            | 41,3                               |
| Castellón                                    | 135              | 2                             | 8          | 16         | 14         | 19           | 30           | 30           | 15           | -            | 1            | -              | -            | 49,1                               |
| Valencia                                     | 266              | 63                            | 42         | 22         | 17         | 21           | 36           | 35           | 23           | 5            | 1            | 1              | -            | 40,6                               |
| <b>C. VALENCIANA</b>                         | <b>542</b>       | <b>78</b>                     | <b>70</b>  | <b>53</b>  | <b>47</b>  | <b>55</b>    | <b>92</b>    | <b>90</b>    | <b>45</b>    | <b>6</b>     | <b>5</b>     | <b>1</b>       | <b>-</b>     | <b>42,9</b>                        |
| <b>R. DE MURCIA</b>                          | <b>45</b>        | <b>-</b>                      | <b>-</b>   | <b>3</b>   | <b>5</b>   | <b>4</b>     | <b>6</b>     | <b>5</b>     | <b>6</b>     | <b>5</b>     | <b>3</b>     | <b>7</b>       | <b>1</b>     | <b>251,4</b>                       |
| Badajoz                                      | 164              | 2                             | 3          | 3          | 5          | 13           | 26           | 48           | 32           | 18           | 9            | 4              | 1            | 133,7                              |
| Cáceres                                      | 219              | 1                             | 5          | 10         | 9          | 24           | 53           | 60           | 40           | 9            | 3            | 4              | 1            | 90,7                               |
| <b>EXTREMADURA</b>                           | <b>383</b>       | <b>3</b>                      | <b>8</b>   | <b>13</b>  | <b>14</b>  | <b>37</b>    | <b>79</b>    | <b>108</b>   | <b>72</b>    | <b>27</b>    | <b>12</b>    | <b>8</b>       | <b>2</b>     | <b>108,7</b>                       |
| Almería                                      | 102              | -                             | 4          | 3          | 8          | 15           | 20           | 30           | 9            | 10           | 2            | 1              | -            | 86,0                               |
| Cádiz  | 44               | -                             | -          | 2          | 2          | 2            | 5            | 12           | 10           | 4            | 5            | 1              | 1            | 169,0                              |
| Córdoba                                      | 75               | -                             | 1          | 2          | 5          | 5            | 6            | 13           | 20           | 9            | 8            | 5              | 1            | 183,6                              |
| Granada                                      | 168              | 7                             | 10         | 15         | 10         | 22           | 26           | 46           | 19           | 4            | 7            | 2              | -            | 75,3                               |
| Huelva                                       | 79               | -                             | 1          | 4          | 1          | 8            | 15           | 15           | 17           | 11           | 6            | 1              | -            | 128,2                              |
| Jaén   | 97               | -                             | 1          | 2          | 1          | 2            | 20           | 23           | 29           | 11           | 6            | 2              | -            | 139,1                              |
| Málaga                                       | 100              | 1                             | 6          | 6          | 7          | 17           | 21           | 21           | 18           | -            | 2            | 1              | -            | 73,1                               |
| Sevilla                                      | 105              | 5                             | 4          | 7          | 7          | 7            | 13           | 20           | 20           | 9            | 9            | 4              | -            | 133,7                              |
| <b>ANDALUCÍA</b>                             | <b>770</b>       | <b>13</b>                     | <b>27</b>  | <b>41</b>  | <b>41</b>  | <b>78</b>    | <b>126</b>   | <b>180</b>   | <b>142</b>   | <b>58</b>    | <b>45</b>    | <b>17</b>      | <b>2</b>     | <b>113,8</b>                       |
| Palmas (Las)                                 | 34               | -                             | -          | -          | 1          | 4            | 8            | 5            | 8            | 5            | 3            | -              | -            | 119,6                              |
| S. C. Tenerife                               | 53               | -                             | 1          | 3          | 2          | 8            | 16           | 9            | 13           | 1            | -            | -              | -            | 63,8                               |
| <b>CANARIAS</b>                              | <b>87</b>        | <b>-</b>                      | <b>1</b>   | <b>3</b>   | <b>3</b>   | <b>12</b>    | <b>24</b>    | <b>14</b>    | <b>21</b>    | <b>6</b>     | <b>3</b>     | <b>-</b>       | <b>-</b>     | <b>85,6</b>                        |
| <b>Ciudades Autónomas de Ceuta y Melilla</b> | <b>2</b>         | <b>-</b>                      | <b>-</b>   | <b>1</b>   | <b>1</b>   | <b>-</b>     | <b>-</b>     | <b>-</b>     | <b>-</b>     | <b>-</b>     | <b>-</b>     | <b>-</b>       | <b>-</b>     | <b>16,0</b>                        |
| Ceuta  | 1                | -                             | -          | -          | 1          | -            | -            | -            | -            | -            | -            | -              | -            | 19,0                               |
| Melilla                                      | 1                | -                             | -          | 1          | -          | -            | -            | -            | -            | -            | -            | -              | -            | 13,0                               |
| <b>ESPAÑA</b>                                | <b>8.110</b>     | <b>219</b>                    | <b>550</b> | <b>728</b> | <b>783</b> | <b>1.240</b> | <b>1.682</b> | <b>1.618</b> | <b>875</b>   | <b>228</b>   | <b>127</b>   | <b>52</b>      | <b>8</b>     | <b>62,4</b>                        |

Fuente de información: Dirección General del Instituto Geográfico Nacional

Fuente: Anuario Estadístico de España

<sup>(1)</sup> Incluye Bárdenas Reales, territorio no adscrito en ningún municipio

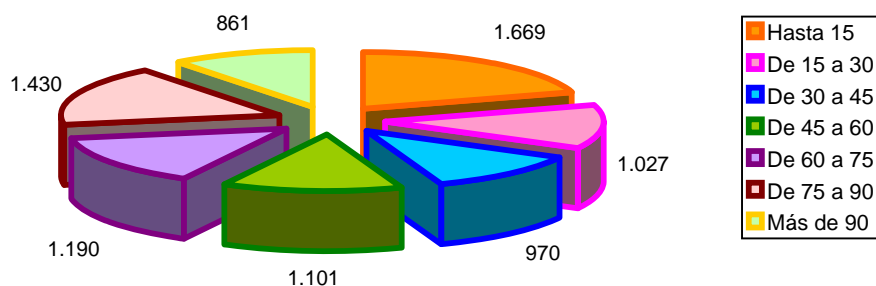
<sup>(2)</sup> Incluye Común Grande de las Pegueras, territorio adscrito a 36 municipios

## TERRITORIO

### 1.3. Distribución autonómica de los municipios según superficie forestal, 2006

| Provincias y Comunidades Autónomas | Total municipios | Superficie forestal |              |            |              |              |              |            |
|------------------------------------|------------------|---------------------|--------------|------------|--------------|--------------|--------------|------------|
|                                    |                  | Hasta 15            | De 15 a 30   | De 30 a 45 | De 45 a 60   | De 60 a 75   | De 75 a 90   | Más de 90  |
| Galicia                            | 314              | –                   | 4            | 18         | 75           | 116          | 86           | 15         |
| P. De Asturias                     | 78               | 2                   | 4            | 7          | 12           | 21           | 25           | 7          |
| Cantabria                          | 103              | 8                   | 5            | 19         | 19           | 17           | 25           | 10         |
| País Vasco                         | 254              | 2                   | 14           | 27         | 37           | 85           | 76           | 13         |
| Navarra                            | 340              | 37                  | 44           | 39         | 37           | 42           | 57           | 84         |
| La Rioja                           | 175              | 46                  | 27           | 16         | 12           | 14           | 14           | 46         |
| Aragón                             | 735              | 91                  | 103          | 117        | 118          | 99           | 147          | 60         |
| Cataluña                           | 944              | 190                 | 111          | 114        | 132          | 132          | 159          | 106        |
| Baleares                           | 67               | 9                   | 20           | 12         | 8            | 9            | 7            | 2          |
| Castilla Y León                    | 2.304            | 675                 | 326          | 240        | 275          | 246          | 314          | 228        |
| Madrid                             | 181              | 36                  | 25           | 20         | 15           | 13           | 40           | 32         |
| Castilla-La Mancha                 | 920              | 213                 | 158          | 123        | 102          | 119          | 134          | 71         |
| C. Valenciana                      | 542              | 138                 | 63           | 70         | 83           | 73           | 81           | 34         |
| R. De Murcia                       | 45               | 6                   | 10           | 9          | 13           | 6            | 1            | –          |
| Extremadura                        | 387              | 30                  | 33           | 35         | 56           | 86           | 95           | 52         |
| Andalucía                          | 771              | 185                 | 78           | 96         | 96           | 90           | 135          | 91         |
| Canarias                           | 88               | 1                   | 2            | 8          | 11           | 22           | 34           | 10         |
| <b>ESPAÑA</b>                      | <b>8.248</b>     | <b>1.669</b>        | <b>1.027</b> | <b>970</b> | <b>1.101</b> | <b>1.190</b> | <b>1.430</b> | <b>861</b> |

GRÁFICO: Número de municipios españoles según porcentaje de superficie forestal



## TERRITORIO

### 1.4. Distribución autonómica de los municipios según superficie forestal arbolada, 2006

| Provincias y Comunidades Autónomas | Total municipios | Superficie forestal arbolada |              |              |              |            |            |            |
|------------------------------------|------------------|------------------------------|--------------|--------------|--------------|------------|------------|------------|
|                                    |                  | Hasta 15                     | De 15 a 30   | De 30 a 45   | De 45 a 60   | De 60 a 75 | De 75 a 90 | Más de 90  |
| Galicia                            | 314              | 1                            | 25           | 89           | 126          | 66         | 7          | -          |
| P. De Asturias                     | 78               | 2                            | 9            | 34           | 28           | 4          | 1          | -          |
| Cantabria                          | 103              | 9                            | 22           | 43           | 24           | 4          | 1          | -          |
| País Vasco                         | 254              | 22                           | 22           | 35           | 56           | 89         | 28         | 2          |
| Navarra                            | 340              | 76                           | 44           | 36           | 30           | 67         | 45         | 42         |
| La Rioja                           | 175              | 77                           | 25           | 23           | 18           | 16         | 12         | 4          |
| Aragón                             | 735              | 263                          | 154          | 101          | 96           | 82         | 35         | 4          |
| Cataluña                           | 944              | 218                          | 124          | 135          | 141          | 147        | 146        | 33         |
| Baleares                           | 67               | 11                           | 24           | 14           | 7            | 7          | 4          | -          |
| Castilla Y León                    | 2.304            | 937                          | 426          | 361          | 297          | 182        | 73         | 28         |
| Madrid                             | 181              | 68                           | 26           | 24           | 24           | 20         | 14         | 5          |
| Castilla-La Mancha                 | 920              | 316                          | 190          | 107          | 103          | 104        | 82         | 18         |
| C. Valenciana                      | 542              | 255                          | 103          | 72           | 54           | 31         | 24         | 3          |
| R. De Murcia                       | 45               | 21                           | 11           | 10           | 2            | 1          | -          | -          |
| Extremadura                        | 387              | 71                           | 42           | 84           | 83           | 71         | 32         | 4          |
| Andalucía                          | 771              | 327                          | 140          | 101          | 90           | 47         | 60         | 6          |
| Canarias                           | 88               | 35                           | 18           | 15           | 10           | 9          | 1          | -          |
| <b>ESPAÑA</b>                      | <b>8.248</b>     | <b>2.709</b>                 | <b>1.405</b> | <b>1.284</b> | <b>1.189</b> | <b>947</b> | <b>565</b> | <b>149</b> |

**GRÁFICO: Número de municipios españoles según porcentaje de superficie forestal arbolada**

