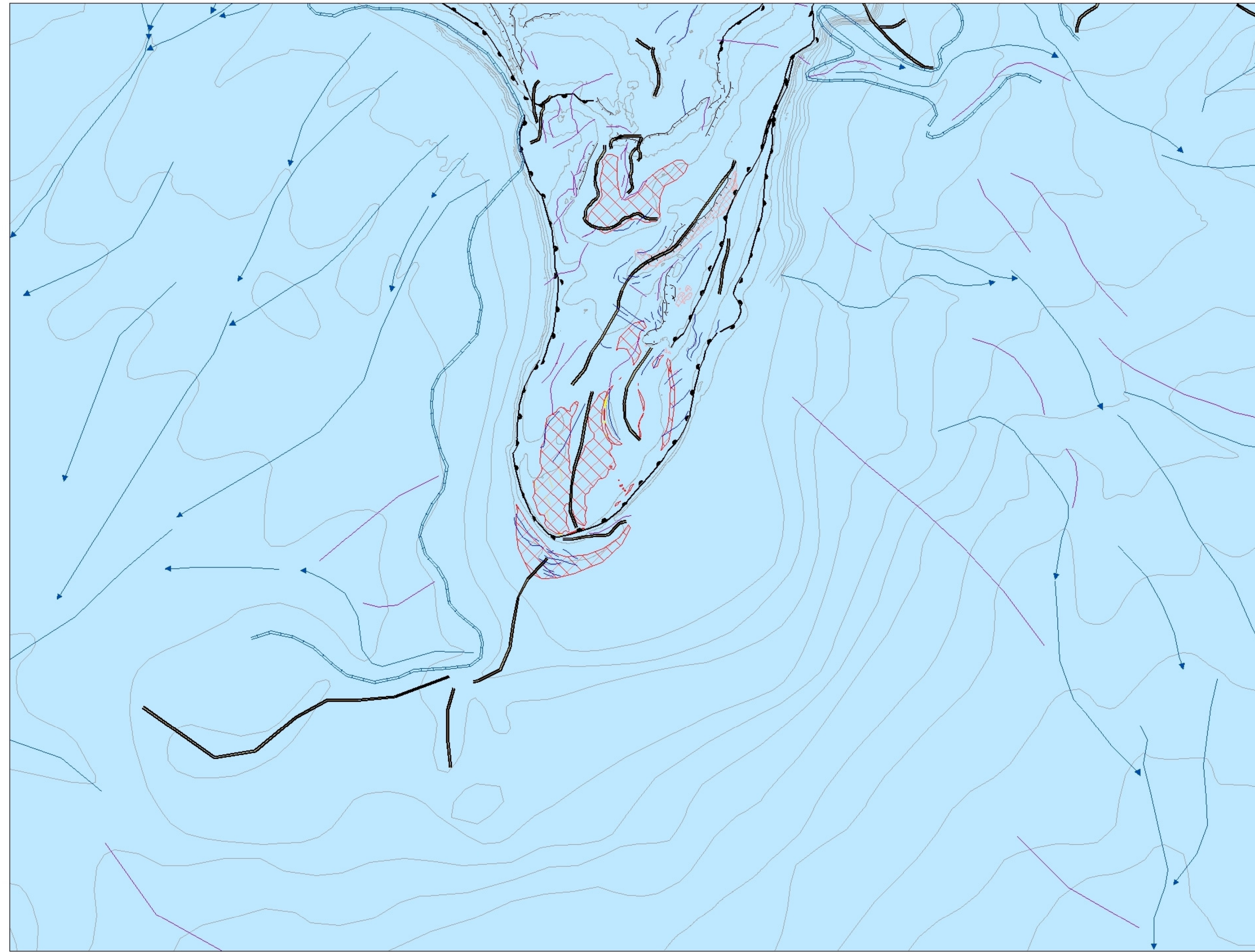


MAPA GEOMORFOLÓGICO



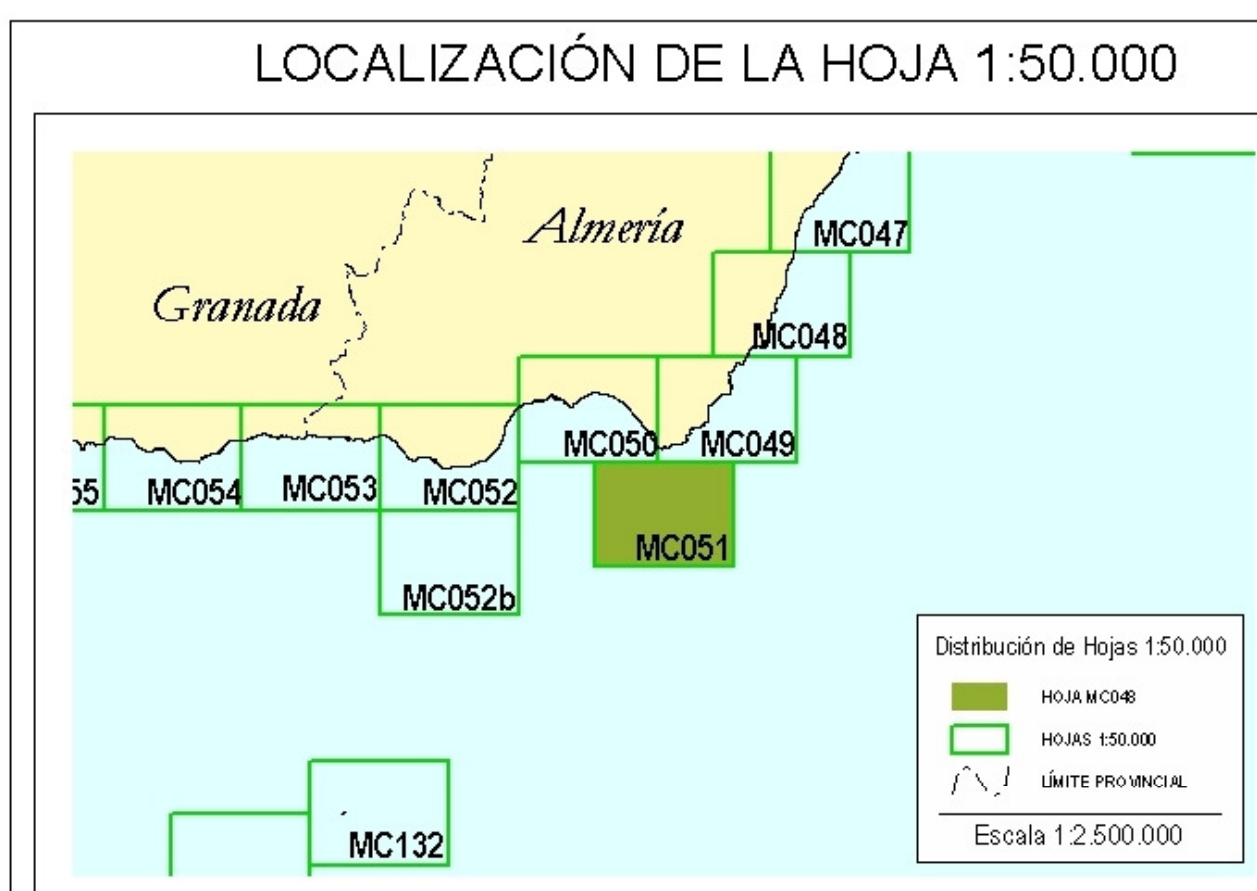
LEYENDAS

Leyenda de Mapa Geomorfológico

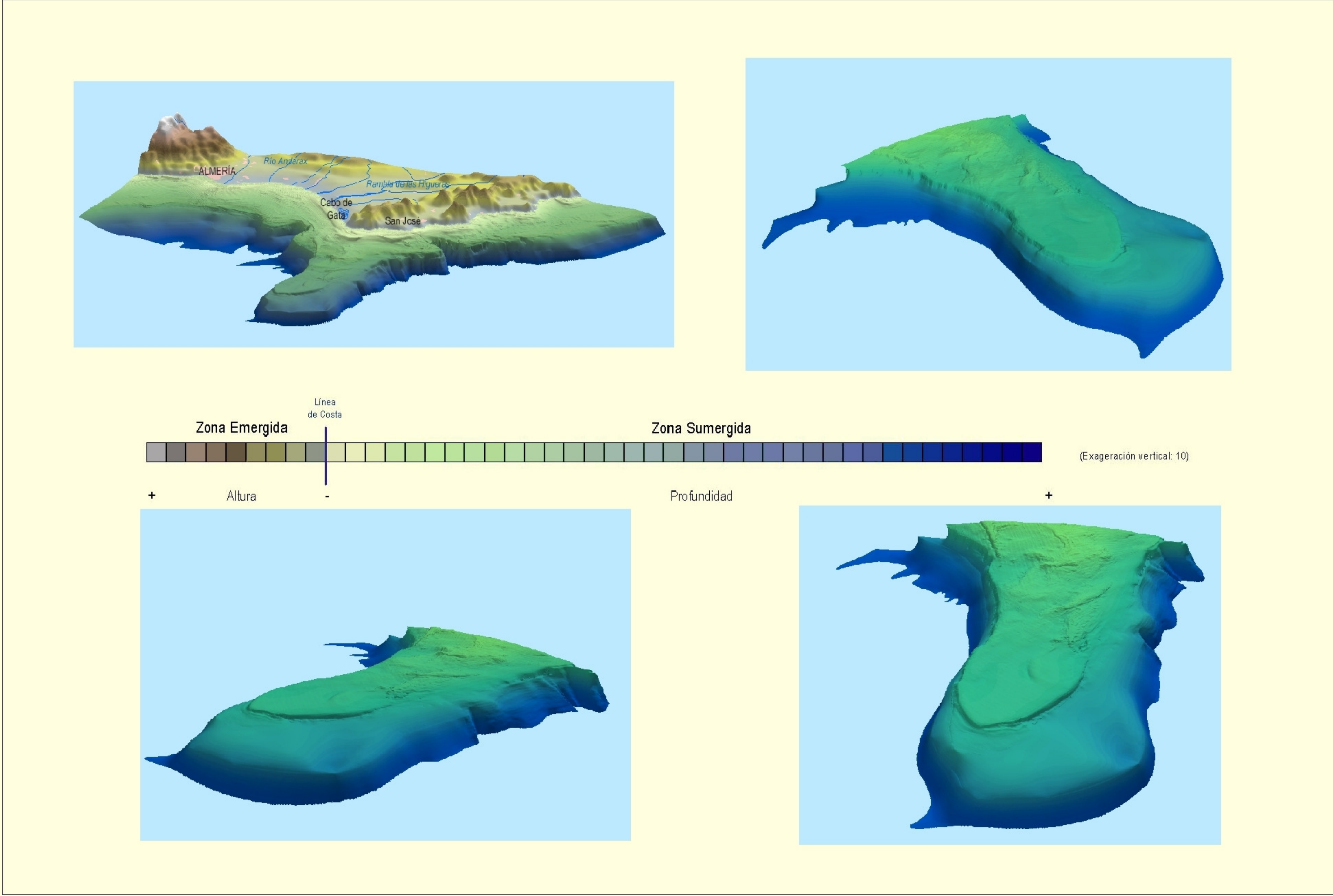
	Terraza Submarina		Borde de Plataforma
	Fondos Irregulares		Borde de Prisma Litoral
	Resalte Morfológico		Eje de Cañón
	Abanico Submarino		Límites de Cañón
	Zona de Dunas		Valle Submarino
	Zona de Ripples y Megaripples		Surco
	Depósito de Cañón		Escarpe
	Zona Acaravada		Cresta
	Zona de Creeping		Alineación Morfoestructural
	Batimetría		Dirección de los Ripples
	Isóbala		

Zona Terrestre

	Topografía		Red Viaria
	Curvas de nivel (equidistancia 100 m)		Carretera Comarcal
	Red Hidrográfica		Carretera Local
	Caudal no permanente		Pista
	Límites Administrativos		Núcleo de Población
	Límite Término Municipal		Playa
			Faro



MODELOS 3D



MODELO DIGITAL DE PROFUNDIDAD



PROCEDENCIA DE LA INFORMACIÓN

ESCALA 1:400.000

	Información del Proyecto ESPACE		Información de otras Fuentes
	Línea de Costa		Zona Marina
	Límite término municipal		Zona Terrestre

FICHA TÉCNICA DE LEVANTAMIENTO

TOMA DE DATOS: PROYECTO ESPACE AÑO 2000

INSTRUMENTACIÓN:

- * Sonda multihaz EM8000 Dual
- * GPSD y corrección inercial del cabeceo y balanceo.
- * Draga Van Veen
- * Vídeo y buceo submarino en fondos de 10 a 25 metros.

BUQUE: Miki I

La adquisición, procesado y tratamiento de los datos han sido realizados por el Instituto Español de Oceanografía.

Preparación, utilización, procesado y gestión de la cartografía: Sistema de Información Geográfica (SIG) Manero de la SGPM-IEO, Software ArcGIS.

Bibliografía:

- * Línea de Costa: Instituto Geográfico Nacional. Base Cartográfica Nacional 1:25.000 (1988/2000)
- * MOFJ: Estudio geológico y manto de Carboneras a la desembocadura del río Almorzora (Almería)
- * Programa de Planeamiento y Actuaciones en la Costa. Plan General de Costas (1996)
- * IGM Carta Náutica 45B. De Cabo Sacratí a Cabo de Gata. Escala 1:175.000 (2001)
- * IGM Hoja 84-86845-855 del Mapa geológico de la Plataforma Continental Española y Zonas Adyacentes 1:200.000. Almería-Garrucha/Chella-Los Gerroveses (1982)
- * IGN: Información en tierra. Cartografía digital de la Base cartográfica Nacional 1:200.000 (1997)

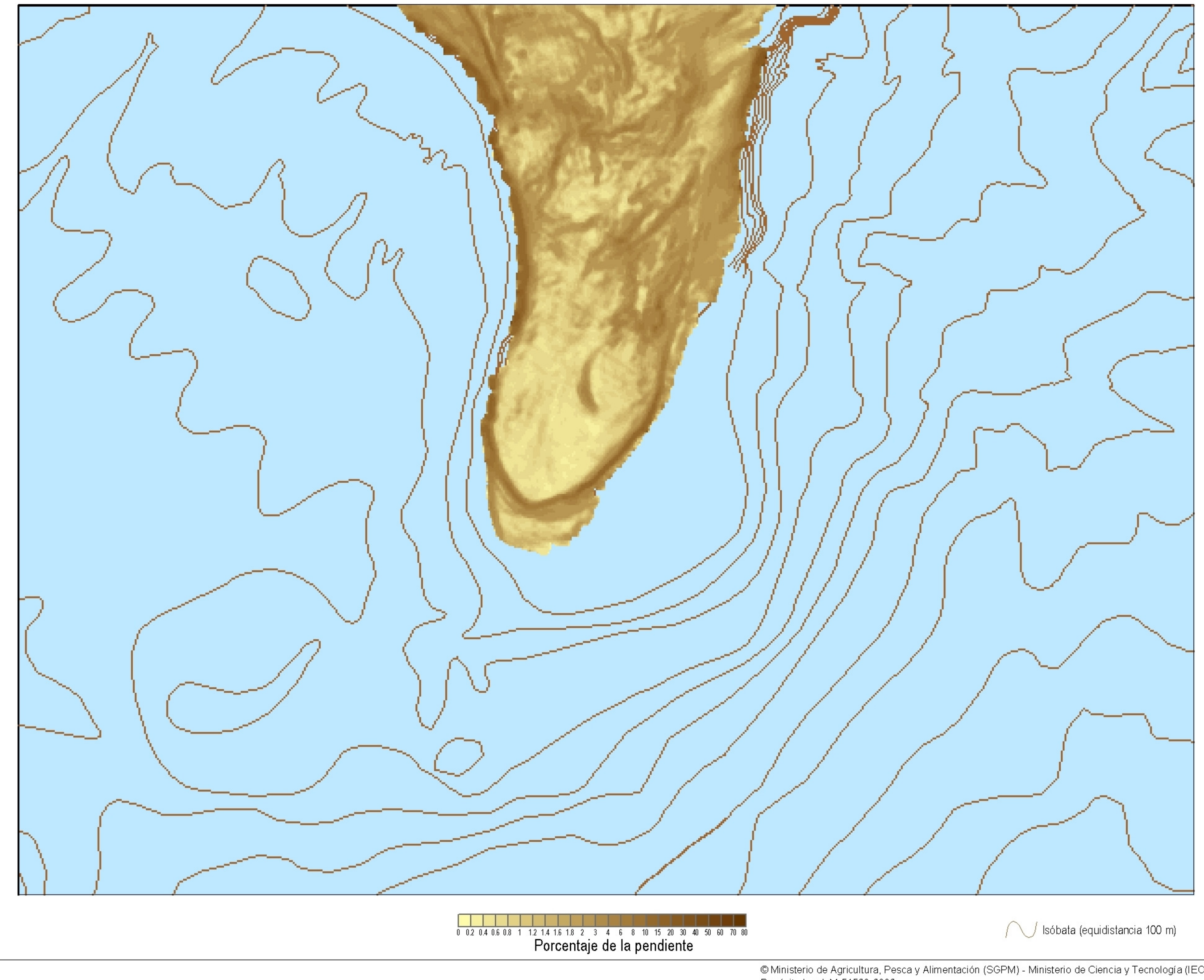
Escala 1:100.000
Proyección UTM referida al huso 30.
Sistema de referencia WGS84

REFERENCIA BIBLIOGRÁFICA:

Sanz, J.L. (1); Hermida, N.(1); Lobato, A.B.(1); Tello, O.(1); Fernández-Salas, L.M.(1); González, J.L.(2); Bécáres, M.A.(1); Gómez de Paz, R.(1); Cubero, P.(1); González, F.; Muñoz, A.(3); Vaquero, M.(3); Ubiedo, J.M.(3); Contreras, D.(3); R (2002) **Estudio de la Plataforma Continental Española. Hoja MC047-Garrucha**

(1) Instituto Español de Oceanografía
(2) Secretaría General de Pesca Marítima, Subdirección de Caladero Nacional y Acuicultura
(3) Tragsatec

MODELO DIGITAL DE PENDIENTES



Azimut 45° Altitud del foco 45°