

# VACUNO LECHERO

DECLARACIONES  
DE ENTREGAS DE  
LECHE CRUDA A  
LOS PRIMEROS  
COMPRADORES

AGOSTO 2024

**Aviso legal:** Esta información puede ser utilizada en parte o en su integridad, sin necesidad de autorización expresa, siempre que se cite la fuente de los documentos objeto de la reutilización.

**Elaboración:**

Subdirección General de Producciones Ganaderas y Cinegéticas. Dirección General de Producciones y Mercados Agrarios. Ministerio de Agricultura, Pesca y Alimentación



**MINISTERIO DE AGRICULTURA, PESCA Y ALIMENTACIÓN**

**Edita:**

© Ministerio de Agricultura, Pesca y Alimentación

Secretaría General Técnica

Centro de Publicaciones

MADRID 2024

Referenciar el documento como: "INFORME DECLARACIONES DE ENTREGAS DE LECHE CRUDA A LOS PRIMEROS COMPRADORES" Subdirección General de Producciones Ganaderas y Cinegéticas Dirección General de Producciones y Mercados Agrarios.

Catálogo de Publicaciones de la Administración General del Estado:

<https://cpage.mpr.gob.es/>

NIPO: 003210738



**SUBDIRECCIÓN GENERAL DE PRODUCCIONES GANADERAS Y CINEGÉTICAS**  
**DIRECCIÓN GENERAL DE PRODUCCIONES Y MERCADOS AGRARIOS**

1. Introducción.
2. Datos generales. Comparación con el año anterior.
3. Evolución de las entregas mensuales por años.
4. Compradores con leche cruda declarada.
5. Leche cruda declarada por compradores.
6. Gráfica compras de leche.
7. Evolución del importe medio.
8. Evolución del importe medio declarado por mes y año.
9. Ganaderos con entregas.
10. Leche cruda producida por CC.AA.
11. Características cualitativas: Materia grasa.
12. Características cualitativas: proteína.
13. Detalle de la producción año acumulado.
14. Leche cruda ecológica declarada por compradores.
15. Evolución del importe medio leche cruda ecológica.
16. Evolución importe leche cruda ecológica.
17. Leche cruda ecológica producida por CC.AA.

Fecha de extracción de datos: 30/09/2024

Fecha de publicación: 01/10/2024

# 1. INTRODUCCIÓN

INFOLAC es un sistema unificado de información del sector lácteo que incluye, entre otra, la información de las declaraciones obligatorias de entregas de leche cruda y de todos los contratos entre los primeros compradores y los productores del sector, así como un registro de los primeros compradores que operan en el sector lácteo en España. Dicha base de datos se crea mediante el Real Decreto 319/2015, de 24 de abril, y está gestionada por el MAPA.

El informe analiza, en los 12 últimos meses, los datos aportados por los primeros compradores que recogen leche en España, en las declaraciones obligatorias de entregas mensuales de leche que establece el Real Decreto 319/2015, de 24 de abril, sobre declaraciones obligatorias a efectuar por primeros compradores y productores de leche y productos lácteos de vaca, oveja y cabra, y el Real Decreto 24/2021, de 19 de enero, que modifica al anterior.

## Nota aclaratoria:

- La materia grasa (%) hace referencia a la materia grasa media ponderada del periodo, como resultado del sumatorio de los litros entregados multiplicado por el porcentaje de materia grasa declarado, para cada productor, y dividido por el total de litros entregados.
- La proteína (%) hace referencia a la proteína media ponderada del periodo, como resultado del sumatorio de los litros entregados multiplicado por el porcentaje de proteína declarado, para cada productor, y dividido por el total de litros entregados.
- El “Nº Ganaderos” es el número de productores pertenecientes a una comunidad autónoma que han realizado entregas según lo declarado por los compradores. Si un productor entrega leche a varios compradores, se computa una única vez.
- El “Nº Compradores” es el número de compradores que han declarado entregas en cada comunidad autónoma.
- El “Importe medio declarado” en €/litro se calcula, a nivel de productor, a partir de las declaraciones mensuales de entregas de leche a compradores, dividiendo el importe liquidado en euros entre los litros entregados. Dichos importes incluyen bonificaciones y penalizaciones por calidad, pero no IVA ni otros impuestos., ni el transporte.
- Únicamente se han tenido en cuenta los ganaderos que han percibido por sus entregas importes medios comprendidos en el intervalo entre 0,1 y 0,7 €/litro desde el año 2015 hasta el año 2022 y a partir del año 2023 el importe medio comprendido en el intervalo 0,1 y 1,0€/litro. En el caso de la leche cruda ecológica este intervalo es 0,1 y 1,2 €/litro.
- La “leche producida por comunidad autónoma” hace referencia a la comunidad autónoma del productor, considerando la dirección de este declarada por el comprador.

Los datos presentados en este informe no son datos consolidados, pudiendo ser objeto de una depuración por parte del organismo gestor de INFOLAC.



## 2. DATOS GENERALES. COMPARACIÓN CON EL AÑO ANTERIOR.

### DATOS GENERALES. COMPARACIÓN CON EL AÑO ANTERIOR

DATOS GENERALES	SEP	OCT	NOV	DIC	ENE	FEB	MAR	ABR	MAY	JUN	JUL	AGO
Entregas de leche en 2022 (2023) (t.)	571.928	587.637	574.112	606.748	622.236	574.954	651.224	636.341	656.581	615.488	620.568	601.755
Entregas de leche en 2023 (2024) (t.)	579.737	591.701	576.859	608.826	630.143	607.828	656.074	648.109	668.120	626.953	628.605	598.017
Variación respecto mismo mes período anterior (%)	1,4	0,7	0,5	0,3	1,3	5,7	0,7	1,8	1,8	1,9	1,3	-0,6
Mills (Kg.) acum. En 2022 (2023)	5.557	6.145	6.719	7.326	622	1.197	1.848	2.485	3.141	3.757	4.377	4.979
Mills (Kg.) acum. En 2023 (2024)	5.559	6.151	6.727	7.336	630	1.238	1.894	2.542	3.210	3.837	4.466	5.064
Variación respecto mismo mes período anterior (%)	0,0	0,1	0,1	0,1	1,3	3,4	2,5	2,3	2,2	2,1	2,0	1,7
Importe medio declarado (€/ litro)	0,515	0,517	0,522	0,521	0,517	0,514	0,511	0,488	0,484	0,478	0,473	0,473
Materia grasa (%)	3,70	3,79	3,89	3,91	3,87	3,79	3,78	3,74	3,70	3,66	3,64	3,66
Proteína (%)	3,35	3,39	3,45	3,45	3,42	3,38	3,38	3,37	3,35	3,32	3,29	3,29
Compradores que declaran entregas (Nº)	322	324	326	322	328	328	331	325	322	317	314	307
Ganaderos con entregas (Nº)	10.199	10.152	10.096	10.028	9.957	9.896	9.855	9.794	9.748	9.685	9.615	9.509

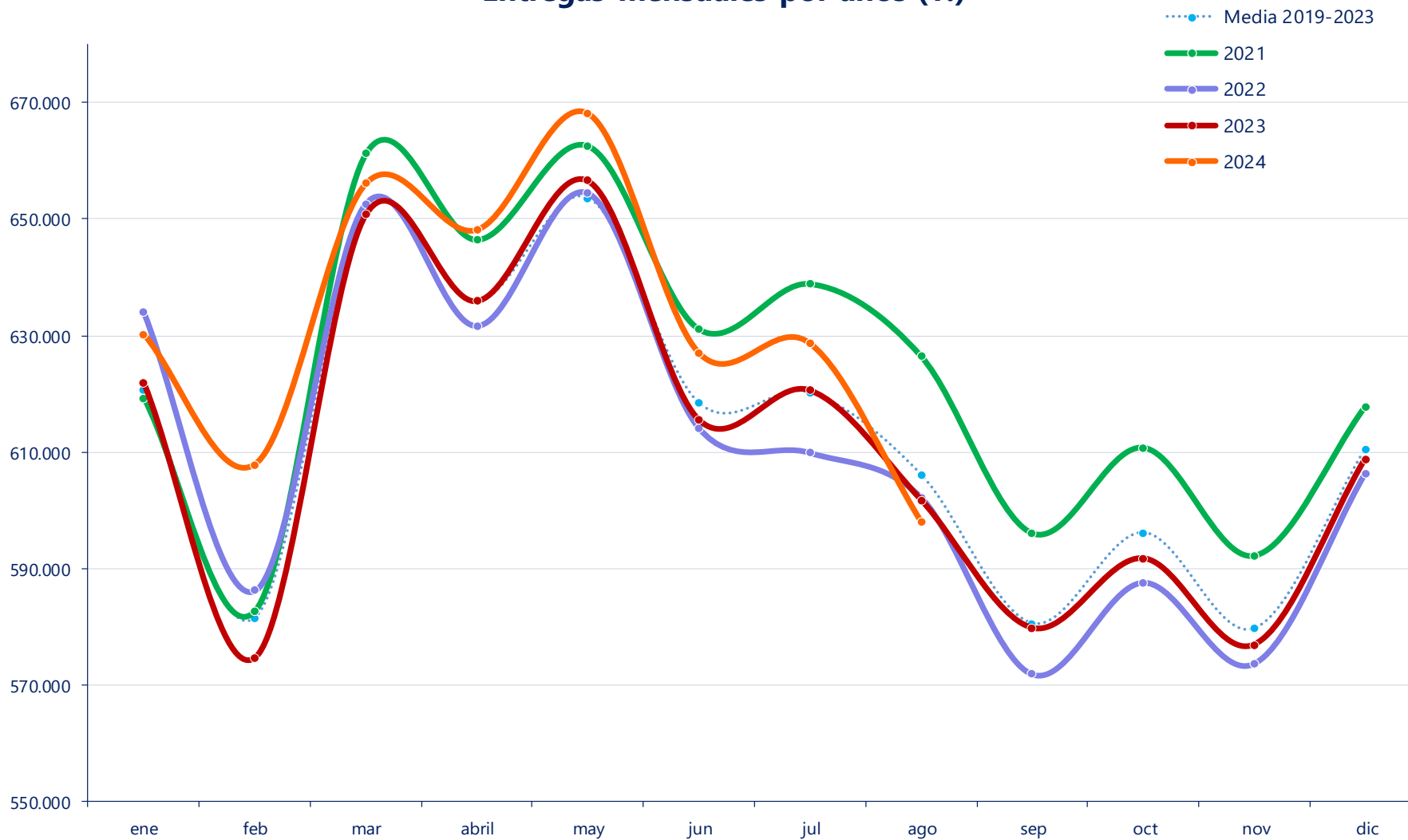
En relación con las comparativas interanuales, es necesario tener en cuenta que 2024 es año bisiesto y el mes de febrero, por tanto, tiene un día más que en 2023.



### 3. EVOLUCIÓN DE LAS ENTREGAS MENSUALES POR AÑOS.

T.

#### Entregas mensuales por años (T.)



## 4. COMPRADORES CON LECHE CRUDA DECLARADA.

### COMPRADORES CON LECHE CRUDA DECLARADA

CA 1 <sup>er</sup> comprador	2023				2024							
	SEP	OCT	NOV	DIC	ENE	FEB	MAR	ABR	MAY	JUN	JUL	AGO
Andalucía	15	15	15	16	16	15	14	15	15	15	14	14
Aragón	5	5	6	6	6	7	7	7	5	6	5	7
Asturias (P. de)	24	23	25	26	25	25	26	24	24	24	25	25
Baleares (Illes)	7	7	8	8	9	9	10	9	10	10	9	9
Canarias	18	19	18	19	19	20	19	17	17	17	17	16
Cantabria	34	33	33	29	31	33	35	34	34	35	34	32
Castilla - La Mancha	21	21	21	19	19	19	19	17	17	17	16	16
Castilla y León	41	41	41	41	41	41	41	40	40	41	41	40
Cataluña	69	68	67	67	68	64	67	68	67	63	62	60
Extremadura	2	3	3	3	3	3	3	3	3	3	3	3
Galicia	51	51	51	51	51	52	51	52	51	52	52	52
Madrid (C. de)	5	5	5	6	6	6	5	6	6	5	6	5
Murcia (R. de)	4	4	4	4	4	5	4	4	4	4	4	3
Navarra (C.F. de)	5	6	6	5	6	5	6	5	6	5	5	5
País Vasco	10	12	12	11	13	13	13	13	12	10	12	11
Rioja (La)	1	1	1	1	1	1	1	1	1	1	1	1
Valenciana (C.)	10	10	10	10	10	10	10	10	10	9	8	8
<b>España</b>	<b>322</b>	<b>324</b>	<b>326</b>	<b>322</b>	<b>328</b>	<b>328</b>	<b>331</b>	<b>325</b>	<b>322</b>	<b>317</b>	<b>314</b>	<b>307</b>



## 5. LECHE CRUDA DECLARADA POR COMPRADORES.

### LECHE CRUDA DECLARADA POR COMPRADORES (T.)

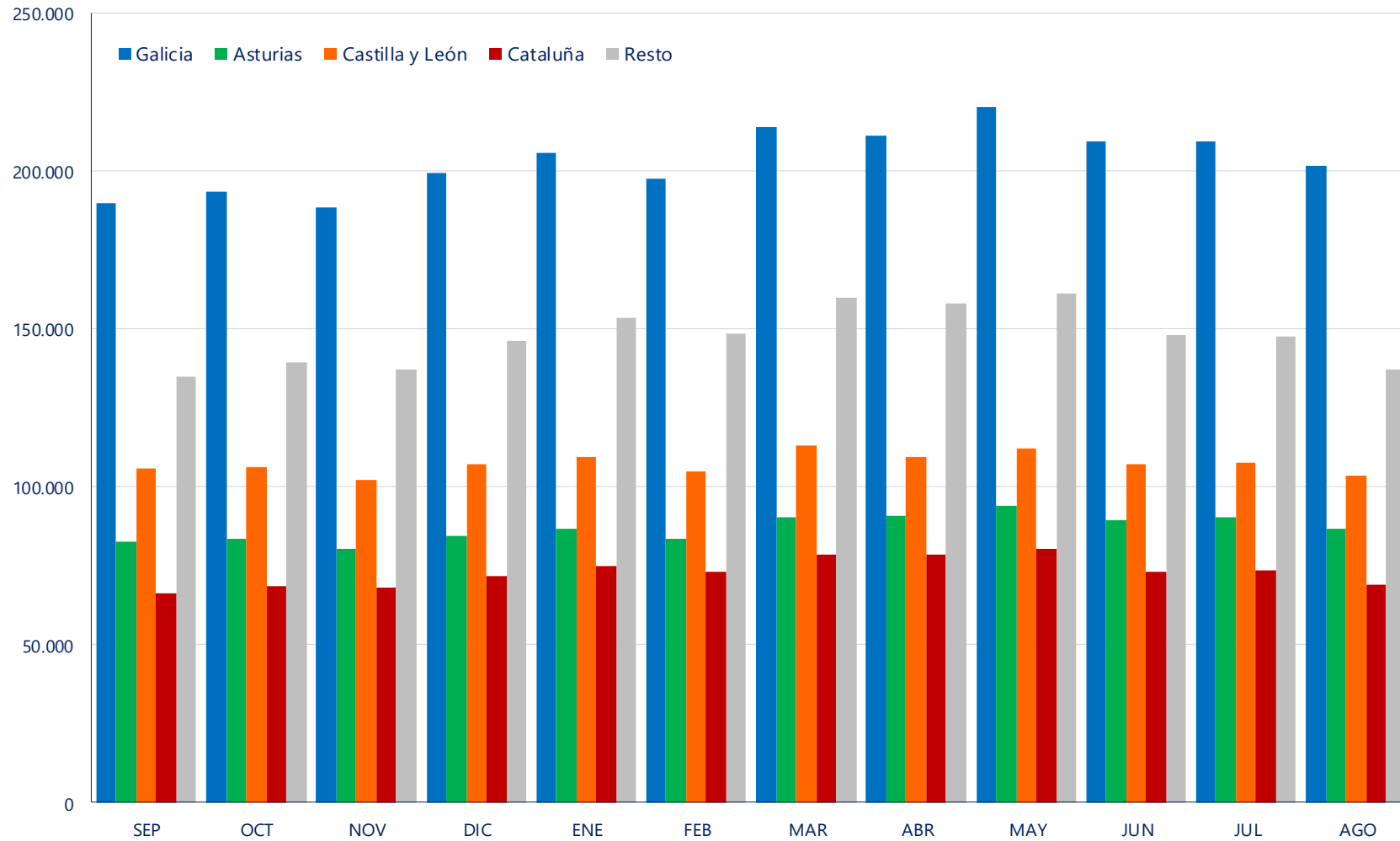
CA 1 <sup>er</sup> comprador	2023				2024							
	SEP	OCT	NOV	DIC	ENE	FEB	MAR	ABR	MAY	JUN	JUL	AGO
Andalucía	38.718	39.410	38.861	41.537	43.331	42.148	45.604	44.267	44.034	40.404	39.658	37.552
Aragón	7.494	8.093	7.827	7.925	8.848	8.494	8.972	9.192	9.389	8.402	9.585	8.290
Asturias (P. de)	82.550	83.556	80.580	84.373	86.697	83.755	90.431	90.721	94.229	89.486	90.197	86.669
Baleares (Illes)	2.212	2.503	2.703	3.377	3.713	3.673	3.843	3.779	3.609	2.700	2.627	2.077
Canarias	3.991	3.726	3.691	3.833	4.003	3.987	4.314	4.521	4.630	4.322	4.554	4.204
Cantabria	19.036	19.626	18.920	19.846	20.504	19.863	21.438	21.147	22.047	19.879	19.856	18.955
Castilla - La Mancha	20.757	21.828	21.470	23.309	24.056	23.574	25.348	24.678	25.301	23.461	22.956	21.885
Castilla y León	105.984	106.432	102.134	107.055	109.251	105.001	112.937	109.338	112.148	107.063	107.636	103.689
Cataluña	66.341	68.576	68.321	71.697	75.151	73.059	78.707	78.641	80.187	73.198	73.755	69.053
Extremadura	158	110	108	166	188	158	178	210	234	211	204	208
Galicia	189.742	193.652	188.529	199.426	205.692	197.594	214.095	211.248	220.445	209.308	209.361	201.531
Madrid (C. de)	4.947	4.996	4.815	4.776	4.823	4.664	5.203	5.455	5.639	5.281	5.297	4.896
Murcia (R. de)	3.132	3.430	3.724	4.199	4.983	4.399	4.725	4.785	4.572	4.265	3.968	3.194
Navarra (C.F. de)	10.999	11.325	11.238	11.666	12.180	11.412	12.098	12.499	13.159	12.324	12.479	10.733
País Vasco	20.846	21.382	20.743	22.243	23.155	22.352	24.294	23.668	24.345	22.962	22.763	21.833
Rioja (La)	781	780	771	831	846	866	911	918	949	881	897	852
Valenciana (C.)	2.050	2.276	2.424	2.568	2.722	2.827	2.975	3.044	3.204	2.806	2.812	2.396
<b>España</b>	<b>579.737</b>	<b>591.701</b>	<b>576.859</b>	<b>608.826</b>	<b>630.143</b>	<b>607.828</b>	<b>656.074</b>	<b>648.109</b>	<b>668.120</b>	<b>626.953</b>	<b>628.605</b>	<b>598.017</b>





## 6. GRÁFICA COMPRAS DE LECHE.

### Entregas por comunidad autónoma del comprador (T.)



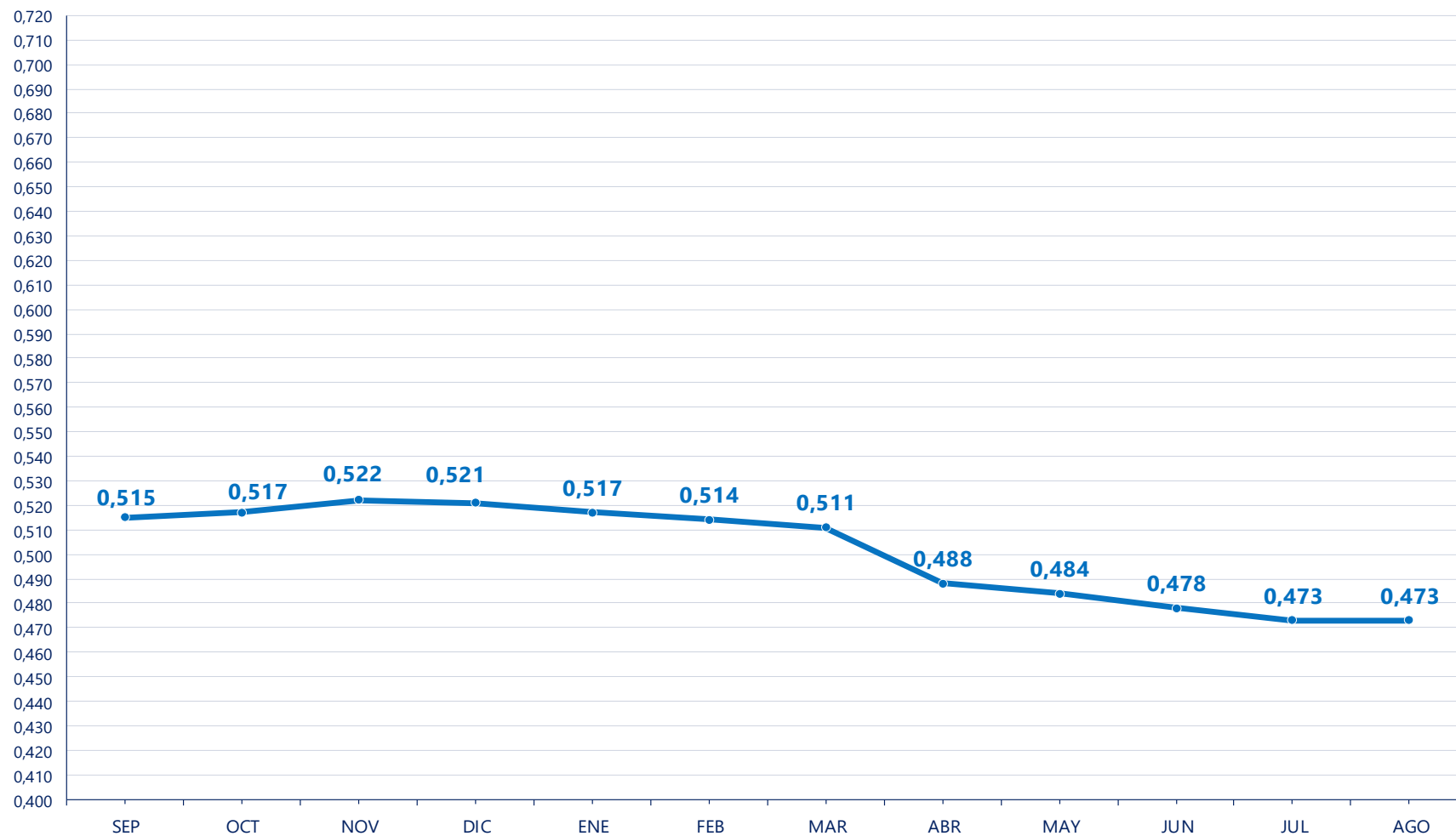
## 7. EVOLUCIÓN DEL IMPORTE MEDIO .

## EVOLUCIÓN DE IMPORTE MEDIO DECLARADO POR COMUNIDAD AUTÓNOMA (€/litro) (medias ponderadas)

CA Productor	2023				2024							
	SEP	OCT	NOV	DIC	ENE	FEB	MAR	ABR	MAY	JUN	JUL	AGO
Andalucía	0,537	0,538	0,543	0,544	0,540	0,530	0,530	0,497	0,497	0,496	0,496	0,497
Aragón	0,532	0,531	0,532	0,545	0,531	0,532	0,527	0,510	0,502	0,485	0,477	0,479
Asturias (P. de)	0,542	0,535	0,542	0,542	0,542	0,539	0,539	0,534	0,517	0,511	0,505	0,505
Baleares (Illes)	0,509	0,497	0,502	0,499	0,483	0,480	0,478	0,473	0,471	0,467	0,469	0,478
Canarias	0,621	0,631	0,628	0,632	0,633	0,634	0,634	0,623	0,627	0,626	0,631	0,630
Cantabria	0,524	0,530	0,530	0,535	0,528	0,520	0,517	0,505	0,492	0,482	0,477	0,475
Castilla - La Mancha	0,531	0,531	0,539	0,532	0,523	0,518	0,516	0,488	0,486	0,481	0,475	0,474
Castilla y León	0,538	0,544	0,543	0,539	0,530	0,526	0,528	0,501	0,495	0,492	0,485	0,485
Cataluña	0,527	0,531	0,566	0,537	0,526	0,547	0,519	0,497	0,509	0,486	0,481	0,498
Extremadura	0,526	0,532	0,537	0,529	0,527	0,514	0,517	0,488	0,487	0,484	0,482	0,480
Galicia	0,489	0,491	0,492	0,495	0,495	0,490	0,490	0,463	0,459	0,456	0,452	0,448
Madrid (C. de)	0,516	0,521	0,527	0,523	0,525	0,512	0,508	0,486	0,483	0,474	0,469	0,469
Murcia (R. de)	0,533	0,530	0,532	0,530	0,525	0,518	0,516	0,493	0,492	0,485	0,483	0,484
Navarra (C.F. de)	0,517	0,521	0,525	0,530	0,527	0,515	0,512	0,497	0,490	0,477	0,468	0,467
País Vasco	0,533	0,534	0,537	0,538	0,537	0,533	0,533	0,527	0,526	0,519	0,516	0,515
Rioja (La)	0,521	0,522	0,525	0,527	0,521	0,507	0,511	0,493	0,495	0,492	0,474	0,478
Valenciana (C.)	0,542	0,548	0,559	0,555	0,565	0,537	0,536	0,525	0,516	0,511	0,500	0,505
<b>España</b>	<b>0,515</b>	<b>0,517</b>	<b>0,522</b>	<b>0,521</b>	<b>0,517</b>	<b>0,514</b>	<b>0,511</b>	<b>0,488</b>	<b>0,484</b>	<b>0,478</b>	<b>0,473</b>	<b>0,473</b>

En el informe se muestran los importes medios ponderados percibidos por los ganaderos de la comunidad autónoma indicada, independientemente de la ubicación del comprador.



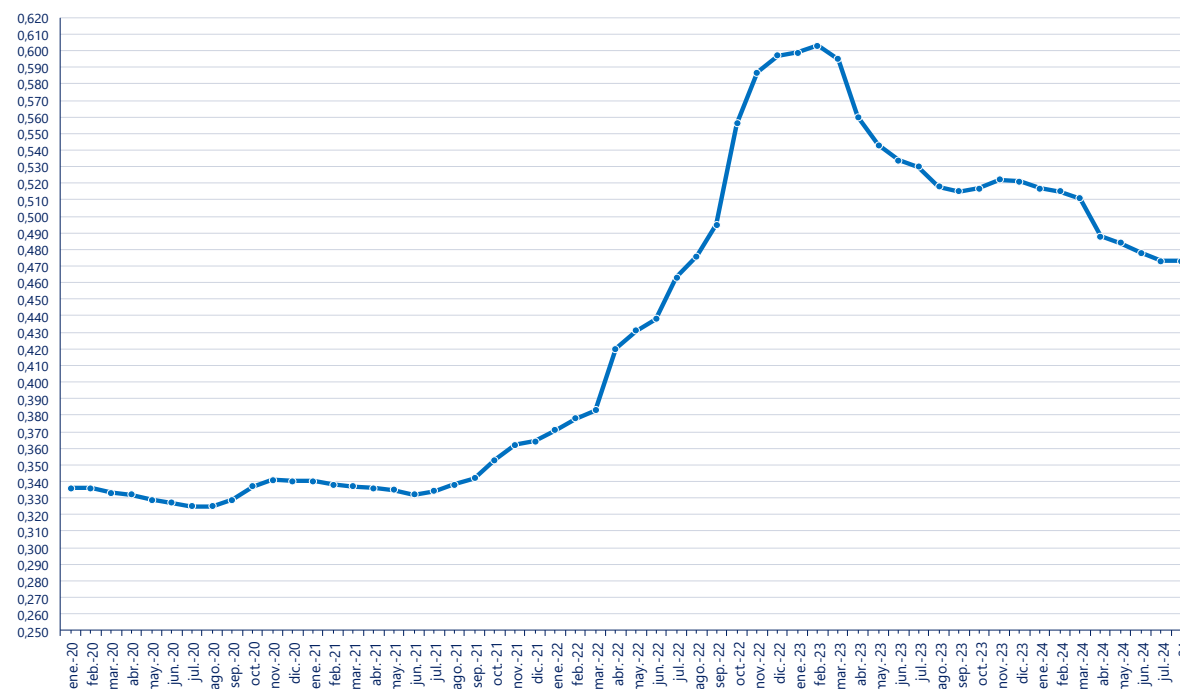
**Evolución del precio medio declarado (€/litro)**

## 8. EVOLUCIÓN DEL IMPORTE MEDIO DECLARADO POR MES Y AÑO.

### EVOLUCIÓN IMPORTE MEDIO DECLARADO POR MES Y AÑO (€/litro) (medias ponderadas)

Mes	2020	2021	2022	2023	2024
Enero	0,336	0,340	0,371	0,599	0,517
Febrero	0,336	0,338	0,378	0,603	0,515
Marzo	0,333	0,337	0,383	0,595	0,511
Abril	0,332	0,336	0,420	0,560	0,488
Mayo	0,329	0,335	0,431	0,543	0,484
Junio	0,327	0,332	0,438	0,534	0,478
Julio	0,325	0,334	0,463	0,530	0,473
Agosto	0,325	0,338	0,476	0,518	0,473
Septiembre	0,329	0,342	0,495	0,515	
Octubre	0,337	0,353	0,556	0,517	
Noviembre	0,341	0,362	0,587	0,522	
Diciembre	0,340	0,364	0,597	0,521	
<b>Media anual</b>	<b>0,332</b>	<b>0,342</b>	<b>0,464</b>	<b>0,547</b>	<b>0,547</b>

Evolución del precio medio declarado por mes y año 2019-2024 (€/litro)



## 9. GANADEROS CON ENTREGAS.

## GANADEROS CON ENTREGAS

CA Productor	2023				2024							
	SEP	OCT	NOV	DIC	ENE	FEB	MAR	ABR	MAY	JUN	JUL	AGO
Andalucía	409	409	409	407	405	400	398	395	391	389	385	383
Aragón	40	39	40	40	37	36	36	36	37	35	35	36
Asturias (P. de)	1.283	1.277	1.267	1.260	1.248	1.243	1.235	1.231	1.228	1.225	1.219	1.203
Baleares (Illes)	97	96	96	95	97	94	96	93	95	96	95	91
Canarias	67	66	66	63	64	64	63	62	61	58	58	57
Cantabria	863	860	854	847	835	829	831	824	821	814	807	799
Castilla - La Mancha	146	146	145	142	142	140	140	140	140	137	136	137
Castilla y León	729	726	724	717	712	706	702	698	691	683	674	659
Cataluña	347	348	347	349	348	347	346	347	345	342	342	329
Extremadura	34	33	32	33	33	33	33	33	33	33	33	32
Galicia	5.761	5.730	5.695	5.655	5.619	5.587	5.559	5.523	5.494	5.463	5.424	5.383
Madrid (C. de)	29	28	28	28	28	28	28	28	28	28	28	28
Murcia (R. de)	17	18	19	19	19	19	19	18	19	19	19	19
Navarra (C.F. de)	121	121	120	120	120	119	119	118	118	117	117	110
País Vasco	233	232	231	230	227	226	225	224	223	223	221	222
Rioja (La)	7	7	7	7	7	7	7	7	7	7	7	6
Valenciana (C.)	16	16	16	16	16	18	18	17	17	16	15	15
*Otros	0	0	0	0	0	0	0	0	0	0	0	0
<b>España</b>	<b>10.199</b>	<b>10.152</b>	<b>10.096</b>	<b>10.028</b>	<b>9.957</b>	<b>9.896</b>	<b>9.855</b>	<b>9.794</b>	<b>9.748</b>	<b>9.685</b>	<b>9.615</b>	<b>9.509</b>



## 10. LECHE CRUDA PRODUCIDA POR CCAA.

### LECHE CRUDA PRODUCIDA POR COMUNIDAD AUTÓNOMA (T.)

CA Productor	2023				2024							
	SEP	OCT	NOV	DIC	ENE	FEB	MAR	ABR	MAY	JUN	JUL	AGO
Andalucía	42.658	43.529	43.163	46.148	48.361	46.961	50.927	49.402	49.379	45.330	44.522	41.877
Aragón	13.553	14.091	14.046	14.459	15.444	14.299	15.018	15.342	15.829	14.165	15.091	14.186
Asturias (P. de)	41.532	42.134	40.714	42.629	43.666	42.023	45.640	44.921	46.518	44.339	44.420	42.301
Baleares (Illes)	2.212	2.503	2.703	3.377	3.713	3.673	3.895	3.779	3.609	2.777	2.627	2.077
Canarias	3.991	3.726	3.691	3.833	4.003	3.987	4.314	4.521	4.630	4.322	4.554	4.204
Cantabria	30.988	31.587	30.179	31.760	32.658	31.763	34.456	33.772	35.124	33.121	32.860	31.108
Castilla - La Mancha	21.753	22.900	22.481	24.151	25.249	24.531	26.611	26.084	26.702	24.713	24.119	23.108
Castilla y León	74.295	75.188	71.965	75.842	77.798	74.722	80.375	78.968	81.713	77.453	77.543	75.456
Cataluña	56.289	58.007	58.330	61.829	65.555	64.214	69.012	69.459	70.060	62.384	62.521	57.074
Extremadura	1.416	1.381	1.335	1.505	1.536	1.462	1.591	1.581	1.629	1.487	1.462	1.458
Galicia	242.203	246.030	237.689	249.241	255.187	245.465	264.922	261.010	272.020	260.390	263.457	254.798
Madrid (C. de)	4.397	4.475	4.411	4.627	4.747	4.525	5.036	4.862	5.022	4.704	4.656	4.381
Murcia (R. de)	3.879	4.375	4.710	5.472	6.113	5.955	6.643	6.828	6.725	6.044	5.454	4.428
Navarra (C.F. de)	21.127	21.648	21.217	22.301	23.259	21.979	23.538	23.821	24.993	23.508	23.503	21.337
País Vasco	11.954	12.379	12.061	12.866	13.359	12.906	13.927	13.566	13.892	13.116	13.117	12.335
Rioja (La)	1.736	1.789	1.851	1.940	2.039	1.908	2.040	2.072	2.048	1.874	1.882	1.720
Valenciana (C.)	5.753	5.962	6.314	6.849	7.456	7.456	8.131	8.122	8.227	7.225	6.819	6.170
<b>Total</b>	<b>579.737</b>	<b>591.701</b>	<b>576.859</b>	<b>608.826</b>	<b>630.143</b>	<b>607.828</b>	<b>656.074</b>	<b>648.109</b>	<b>668.120</b>	<b>626.953</b>	<b>628.605</b>	<b>598.017</b>



## 11. CARACTERÍSTICAS CUALITATIVAS: MATERIA GRASA.

### CARACTERÍSTICAS CUALITATIVAS. MATERIA GRASA (%)

CA Productor	2023				2024							
	SEP	OCT	NOV	DIC	ENE	FEB	MAR	ABR	MAY	JUN	JUL	AGO
Andalucía	3,50	3,62	3,77	3,71	3,66	3,55	3,56	3,47	3,48	3,49	3,57	3,60
Aragón	3,65	3,71	3,84	3,96	4,00	3,97	3,92	3,88	3,79	3,69	3,60	3,64
Asturias (P. de)	3,72	3,78	3,93	3,94	3,95	3,85	3,87	3,81	3,78	3,74	3,65	3,67
Baleares (Illes)	3,87	3,89	3,93	3,87	3,75	3,66	3,65	3,66	3,71	3,72	3,71	3,73
Canarias	3,59	3,74	3,73	3,74	3,67	3,62	3,61	3,60	3,64	3,60	3,60	3,65
Cantabria	3,67	3,77	3,86	3,89	3,89	3,86	3,83	3,77	3,75	3,71	3,69	3,69
Castilla - La Mancha	3,50	3,62	3,76	3,74	3,68	3,62	3,62	3,54	3,53	3,49	3,52	3,53
Castilla y León	3,62	3,71	3,82	3,83	3,76	3,70	3,70	3,63	3,59	3,57	3,56	3,59
Cataluña	3,71	3,83	3,94	3,95	3,89	3,80	3,75	3,69	3,66	3,62	3,62	3,64
Extremadura	3,56	3,65	3,78	3,75	3,72	3,58	3,58	3,44	3,46	3,44	3,53	3,56
Galicia	3,81	3,88	3,96	3,98	3,94	3,86	3,86	3,83	3,79	3,74	3,70	3,71
Madrid (C. de)	3,45	3,59	3,64	3,70	3,71	3,63	3,61	3,54	3,53	3,43	3,45	3,49
Murcia (R. de)	3,45	3,49	3,60	3,52	3,44	3,40	3,35	3,40	3,39	3,38	3,45	3,46
Navarra (C.F. de)	3,56	3,61	3,69	3,89	3,89	3,80	3,79	3,79	3,60	3,53	3,61	3,63
País Vasco	3,84	3,87	3,93	3,97	3,96	3,90	3,92	3,88	3,87	3,83	3,82	3,81
Rioja (La)	3,38	3,47	3,60	3,67	3,58	3,44	3,56	3,64	3,65	3,55	3,26	3,42
Valenciana (C.)	3,48	3,66	3,80	3,76	3,71	3,64	3,68	3,60	3,51	3,45	3,52	3,64
<b>España</b>	<b>3,70</b>	<b>3,79</b>	<b>3,89</b>	<b>3,91</b>	<b>3,87</b>	<b>3,79</b>	<b>3,78</b>	<b>3,74</b>	<b>3,70</b>	<b>3,66</b>	<b>3,64</b>	<b>3,66</b>



## 12. CARACTERÍSTICAS CUALITATIVAS: PROTEÍNA.

### CARACTERÍSTICAS CUALITATIVAS. PROTEÍNA (%)

CA Productor	2023				2024							
	SEP	OCT	NOV	DIC	ENE	FEB	MAR	ABR	MAY	JUN	JUL	AGO
Andalucía	3,39	3,42	3,46	3,45	3,39	3,36	3,37	3,34	3,33	3,29	3,28	3,29
Aragón	3,30	3,35	3,43	3,42	3,46	3,44	3,43	3,44	3,40	3,30	3,27	3,31
Asturias (P. de)	3,28	3,31	3,37	3,38	3,38	3,36	3,36	3,35	3,34	3,30	3,26	3,28
Baleares (Illes)	3,26	3,22	3,28	3,28	3,25	3,23	3,25	3,23	3,21	3,19	3,18	3,24
Canarias	3,47	3,42	3,51	3,53	3,47	3,44	3,43	3,41	3,44	3,43	3,45	3,47
Cantabria	3,30	3,36	3,41	3,39	3,38	3,36	3,36	3,36	3,35	3,31	3,28	3,29
Castilla - La Mancha	3,32	3,37	3,45	3,45	3,38	3,33	3,32	3,29	3,28	3,25	3,24	3,26
Castilla y León	3,38	3,44	3,49	3,46	3,42	3,40	3,41	3,39	3,34	3,29	3,26	3,25
Cataluña	3,37	3,42	3,50	3,51	3,48	3,43	3,40	3,38	3,35	3,32	3,29	3,29
Extremadura	3,38	3,41	3,47	3,45	3,39	3,37	3,39	3,35	3,33	3,27	3,27	3,29
Galicia	3,35	3,40	3,44	3,46	3,43	3,39	3,39	3,39	3,38	3,36	3,34	3,31
Madrid (C. de)	3,27	3,32	3,42	3,41	3,34	3,30	3,32	3,29	3,28	3,25	3,25	3,22
Murcia (R. de)	3,45	3,52	3,55	3,49	3,42	3,40	3,39	3,34	3,33	3,29	3,25	3,30
Navarra (C.F. de)	3,28	3,31	3,38	3,35	3,34	3,31	3,29	3,30	3,26	3,20	3,15	3,16
País Vasco	3,29	3,30	3,36	3,33	3,32	3,30	3,30	3,27	3,25	3,21	3,19	3,19
Rioja (La)	3,31	3,33	3,31	3,31	3,25	3,20	3,21	3,18	3,16	3,13	3,10	3,09
Valenciana (C.)	3,36	3,45	3,51	3,49	3,45	3,42	3,40	3,38	3,38	3,36	3,32	3,32
<b>Total</b>	<b>3,35</b>	<b>3,39</b>	<b>3,45</b>	<b>3,45</b>	<b>3,42</b>	<b>3,38</b>	<b>3,38</b>	<b>3,37</b>	<b>3,35</b>	<b>3,32</b>	<b>3,29</b>	<b>3,29</b>





## DETALLE DE LA PRODUCCIÓN AÑO ACUMULADO (ENERO-AGOSTO 2024)

CA Productor	Producción (Kg.)	% sobre el total	Entregas misma CA (Kg.)	% sobre total CC.AA	Entregas distinta CA (Kg.)	% sobre total CC.AA
Andalucía	376.759.467	7	327.708.671	87	49.050.796	13
Aragón	119.374.655	2	49.817.028	42	69.557.627	58
Asturias (P. de)	353.826.867	7	323.697.101	91	30.129.766	9
Baleares (Illes)	26.148.977	1	26.021.194	100	127.783	0
Canarias	34.534.109	1	34.534.109	100	0	0
Cantabria	264.862.840	5	147.122.046	56	117.740.794	44
Castilla - La Mancha	201.118.635	4	152.940.081	76	48.178.554	24
Castilla y León	624.028.095	12	530.778.316	85	93.249.779	15
Cataluña	520.278.618	10	317.161.865	61	203.116.753	39
Extremadura	12.204.629	0	1.591.593	13	10.613.036	87
Galicia	2.077.246.938	41	1.392.779.224	67	684.467.714	33
Madrid (C. de)	37.935.050	1	6.716.930	18	31.218.120	82
Murcia (R. de)	48.190.245	1	29.830.176	62	18.360.069	38
Navarra (C.F. de)	185.936.303	4	89.983.572	48	95.952.731	52
País Vasco	106.217.244	2	102.462.482	96	3.754.762	4
Rioja (La)	15.582.227	0	3.135.162	20	12.447.065	80
Valenciana (C.)	59.604.873	1	13.190.229	22	46.414.644	78
<b>España</b>	<b>5.063.849.772</b>	<b>100</b>	<b>3.549.469.779</b>	<b>70</b>	<b>1.514.379.993</b>	<b>30</b>



## 14. LECHE CRUDA ECOLÓGICA DECLARADA POR COMPRADORES.

### LECHE CRUDA ECOLÓGICA DECLARADA POR COMPRADORES (T.)

CA 1 <sup>er</sup> comprador	2023				2024							
	SEP	OCT	NOV	DIC	ENE	FEB	MAR	ABR	MAY	JUN	JUL	AGO
Andalucía	0	0	0	0	0	0	0	0	0	0	0	0
Aragón	0	0	0	0	0	0	0	0	0	0	0	0
Asturias (P. de)	156	224	234	199	241	239	207	289	258	124	89	103
Baleares (Illes)	0	0	0	0	0	0	0	0	0	0	0	0
Canarias	0	0	0	0	0	0	0	0	0	0	0	0
Cantabria	78	84	87	100	119	113	114	108	106	100	103	93
Castilla - La Mancha	83	88	76	80	102	96	95	94	95	68	83	79
Castilla y León	54	50	48	51	40	43	49	54	57	59	62	64
Cataluña	376	428	402	404	450	450	507	543	561	468	525	469
Extremadura	0	0	0	0	0	0	0	0	0	0	0	0
Galicia	2.234	2.335	2.203	2.294	2.232	2.335	2.442	2.558	2.770	2.597	2.527	2.427
Madrid (C. de)	0	0	0	0	0	0	0	0	0	0	0	0
Murcia (R. de)	0	0	0	0	0	0	0	0	0	0	0	0
Navarra (C.F. de)	3	4	3	4	4	3	4	5	5	5	4	3
País Vasco	27	26	21	23	25	24	26	26	32	24	29	31
Rioja (La)	0	0	0	0	0	0	0	0	0	0	0	0
Valenciana (C.)	0	0	0	0	0	0	0	0	0	0	0	0
<b>España</b>	<b>3.011</b>	<b>3.239</b>	<b>3.075</b>	<b>3.154</b>	<b>3.213</b>	<b>3.304</b>	<b>3.445</b>	<b>3.678</b>	<b>3.883</b>	<b>3.444</b>	<b>3.422</b>	<b>3.270</b>



## 15. EVOLUCIÓN DEL IMPORTE MEDIO LECHE CRUDA ECOLÓGICA.

### EVOLUCIÓN DE IMPORTE MEDIO DECLARADO LECHE CRUDA ECOLÓGICA POR COMUNIDAD AUTÓNOMA (€/litro) (medias ponderadas)

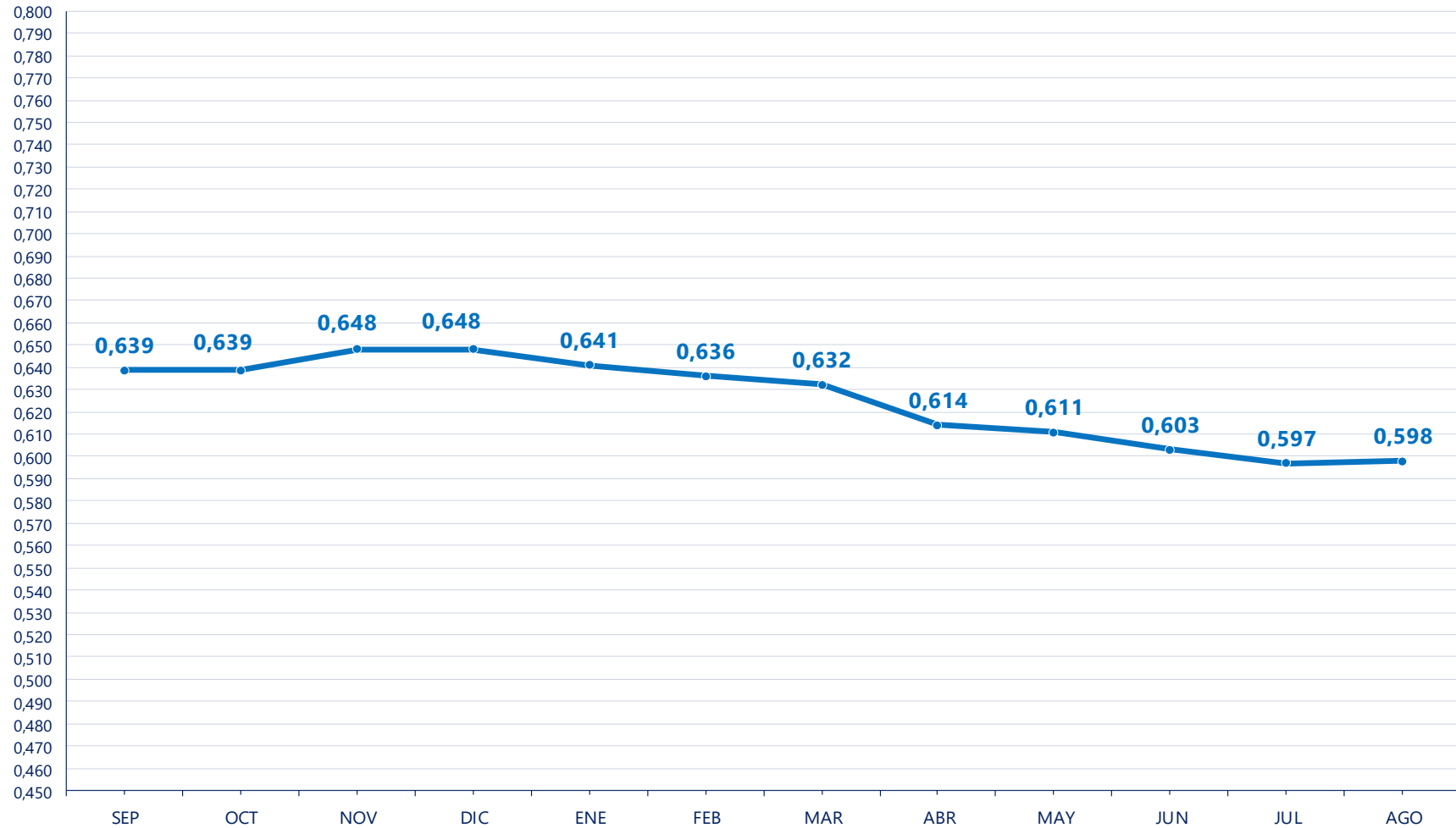
CA Productor	2023				2024							
	SEP	OCT	NOV	DIC	ENE	FEB	MAR	ABR	MAY	JUN	JUL	AGO
Andalucía	-	-	-	-	-	-	-	-	-	-	-	-
Aragón	-	-	-	-	-	-	-	-	-	-	-	-
Asturias (P. de)	0,596	0,595	0,602	0,601	0,596	0,593	0,596	0,582	0,582	0,569	0,564	0,569
Baleares (Illes)	-	-	-	-	-	-	-	-	-	-	-	-
Canarias	-	-	-	-	-	-	-	-	-	-	-	-
Cantabria	0,617	0,615	0,621	0,632	0,615	0,609	0,603	0,585	0,582	0,575	0,573	0,573
Castilla - La Mancha	0,800	0,800	0,800	0,800	0,800	0,800	0,800	0,800	0,800	0,800	0,800	0,800
Castilla y León	0,772	0,785	0,792	0,782	0,784	0,779	0,751	0,747	0,737	0,688	0,686	0,673
Cataluña	0,682	0,686	0,705	0,686	0,696	0,680	0,672	0,659	0,655	0,646	0,640	0,645
Extremadura	-	-	-	-	-	-	-	-	-	-	-	-
Galicia	0,632	0,630	0,636	0,640	0,631	0,626	0,624	0,601	0,598	0,593	0,590	0,589
Madrid (C. de)	-	-	-	-	-	-	-	-	-	-	-	-
Murcia (R. de)	-	-	-	-	-	-	-	-	-	-	-	-
Navarra (C.F. de)	0,560	0,560	0,560	-	-	-	-	-	-	-	-	0,560
País Vasco	0,578	0,636	0,649	0,633	0,631	0,620	0,625	0,619	0,606	0,614	0,611	0,602
Rioja (La)	-	-	-	-	-	-	-	-	-	-	-	-
Valenciana (C.)	-	-	-	-	-	-	-	-	-	-	-	-
<b>España</b>	<b>0,639</b>	<b>0,639</b>	<b>0,648</b>	<b>0,648</b>	<b>0,641</b>	<b>0,636</b>	<b>0,632</b>	<b>0,614</b>	<b>0,611</b>	<b>0,603</b>	<b>0,597</b>	<b>0,598</b>

En el informe se muestran los importes medios ponderados percibidos por los ganaderos de la comunidad autónoma indicada, independientemente de la ubicación del comprador.



## 17. EVOLUCIÓN IMPORTE MEDIO LECHE CRUDA ECOLÓGICA.

### Evolución del precio medio declarado leche cruda ecológica (€/litro)



## 16. LECHE CRUDA ECOLÓGICA PRODUCIDA POR CCAA.

### LECHE CRUDA ECOLÓGICA PRODUCIDA POR COMUNIDAD AUTÓNOMA (T.)

CA Productor	2023				2024							
	SEP	OCT	NOV	DIC	ENE	FEB	MAR	ABR	MAY	JUN	JUL	AGO
Andalucía	0	0	0	0	0	0	0	0	0	0	0	0
Aragón	0	0	0	0	0	0	0	0	0	0	0	0
Asturias (P. de)	354	403	380	357	395	407	391	484	488	364	453	432
Baleares (Illes)	0	0	0	0	0	0	0	0	0	0	0	0
Canarias	0	0	0	0	0	0	0	0	0	0	0	0
Cantabria	469	492	465	485	509	498	530	491	482	464	478	446
Castilla - La Mancha	70	74	76	80	102	96	95	94	95	68	83	79
Castilla y León	54	50	48	51	40	43	49	54	57	59	62	64
Cataluña	424	496	482	474	533	527	565	612	617	509	444	403
Extremadura	0	0	0	0	0	0	0	0	0	0	0	0
Galicia	1.611	1.694	1.600	1.681	1.607	1.706	1.785	1.912	2.106	1.951	1.869	1.812
Madrid (C. de)	0	0	0	0	0	0	0	0	0	0	0	0
Murcia (R. de)	0	0	0	0	0	0	0	0	0	0	0	0
Navarra (C.F. de)	3	4	3	4	4	3	4	5	5	5	4	3
País Vasco	27	26	21	23	25	24	26	26	32	24	29	31
Rioja (La)	0	0	0	0	0	0	0	0	0	0	0	0
Valenciana (C.)	0	0	0	0	0	0	0	0	0	0	0	0
<b>España</b>	<b>3.011</b>	<b>3.239</b>	<b>3.075</b>	<b>3.154</b>	<b>3.213</b>	<b>3.304</b>	<b>3.445</b>	<b>3.678</b>	<b>3.883</b>	<b>3.444</b>	<b>3.422</b>	<b>3.270</b>





Más información:

<https://www.mapa.gob.es/es/ganaderia/temas/produccion-y-mercados-ganaderos/sectores-ganaderos/vacuno-lechero/>

