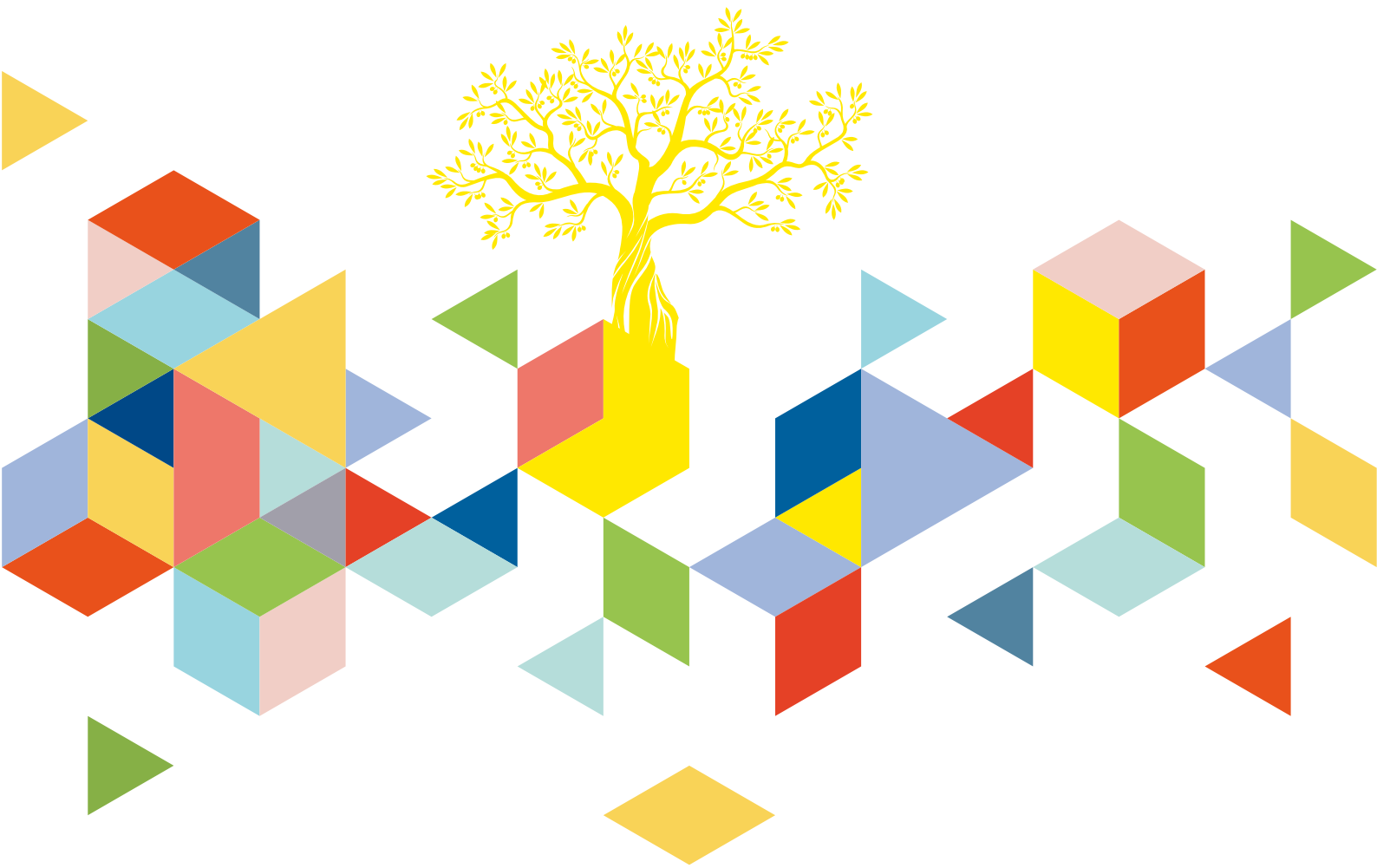


OLIVAR



# OLIVAR DE ACEITUNA DE MESA

PROVINCIA Y COM. AUTÓNOMA	DATO	MES											
		Ene.	Feb.	Mar.	Abr.	May	Jun.	Jul.	Ago.	Sep.	Oct.	Nov	Dic.
<b>A CORUÑA</b>													
A-Floración (ha)	0												
B-Recolección (tn)	0												
C-Comercialización (tn)	0												
<b>LUGO</b>													
A-Floración (ha)	0												
B-Recolección (tn)	0												
C-Comercialización (tn)	0												
<b>OURENSE</b>													
A-Floración (ha)	0												
B-Recolección (tn)	0												
C-Comercialización (tn)	0												
<b>PONTEVEDRA</b>													
A-Floración (ha)	0												
B-Recolección (tn)	0												
C-Comercialización (tn)	0												
<b>GALICIA</b>													
A-Floración (ha)	0												
B-Recolección (tn)	0												
C-Comercialización (tn)	0												
<b>PRINCIPADO DE ASTURIAS</b>													
A-Floración (ha)	0												
B-Recolección (tn)	0												
C-Comercialización (tn)	0												
<b>CANTABRIA</b>													
A-Floración (ha)	0												
B-Recolección (tn)	0												
C-Comercialización (tn)	0												
<b>ÁLAVA</b>													
A-Floración (ha)	0												
B-Recolección (tn)	0												
C-Comercialización (tn)	0												
<b>GUIPÚZCOA</b>													
A-Floración (ha)	0												
B-Recolección (tn)	0												
C-Comercialización (tn)	0												
<b>VIZCAYA</b>													
A-Floración (ha)	0												
B-Recolección (tn)	0												
C-Comercialización (tn)	0												
<b>PAÍS VASCO</b>													
A-Floración (ha)	0												
B-Recolección (tn)	0												
C-Comercialización (tn)	0												

# OLIVAR de aceituna de mesa

PROVINCIA Y COM. AUTÓNOMA	DATO	MES											
		Ene.	Feb.	Mar.	Abr.	May	Jun.	Jul.	Ago.	Sep.	Oct.	Nov	Dic.
<b>COMUNIDAD FORAL DE NAVARRA</b>													
A-Floración (ha)	0												
B-Recolección (tn)	0												
C-Comercialización (tn)	0												
<b>LA RIOJA</b>													
A-Floración (ha)	0												
B-Recolección (tn)	0												
C-Comercialización (tn)	0												
<b>HUESCA</b>													
A-Floración (ha)	0												
B-Recolección (tn)	0												
C-Comercialización (tn)	0												
<b>TERUEL</b>													
A-Floración (ha)	0												
B-Recolección (tn)	0												
C-Comercialización (tn)	0												
<b>ZARAGOZA</b>													
A-Floración (ha)	722				30	60	10						
B-Recolección (tn)	2.129	36	7	1	2					24	21	9	
C-Comercialización (tn)	2.129	36	7	1	2					24	21	9	
<b>ARAGÓN</b>													
A-Floración (ha)	722				30	60	10						
B-Recolección (tn)	2.129	36	7	1	2					24	21	9	
C-Comercialización (tn)	2.129	36	7	1	2					24	21	9	
<b>BARCELONA</b>													
A-Floración (ha)	0												
B-Recolección (tn)	0												
C-Comercialización (tn)	0												
<b>GIRONA</b>													
A-Floración (ha)	0												
B-Recolección (tn)	0												
C-Comercialización (tn)	0												
<b>LLEIDA</b>													
A-Floración (ha)	0												
B-Recolección (tn)	0												
C-Comercialización (tn)	0												
<b>TARRAGONA</b>													
A-Floración (ha)	502					100							
B-Recolección (tn)	829									100			
C-Comercialización (tn)	618										50	50	
<b>CATALUÑA</b>													
A-Floración (ha)	502					100							
B-Recolección (tn)	829									100			
C-Comercialización (tn)	618										50	50	
<b>ILLES BALEARES</b>													
A-Floración (ha)	79					100							
B-Recolección (tn)	54	10								30	40	20	
C-Comercialización (tn)	54	20	10								30	40	
<b>ÁVILA</b>													
A-Floración (ha)	0												
B-Recolección (tn)	0												
C-Comercialización (tn)	0												
<b>BURGOS</b>													
A-Floración (ha)	0												
B-Recolección (tn)	0												
C-Comercialización (tn)	0												

# OLIVAR de aceituna de mesa

PROVINCIA Y COM. AUTÓNOMA	DATO	MES											
		Ene.	Feb.	Mar.	Abr.	May	Jun.	Jul.	Ago.	Sep.	Oct.	Nov	Dic.
<b>LEÓN</b>													
A-Floración (ha)	0												
B-Recolección (tn)	0												
C-Comercialización (tn)	0												
<b>PALENCIA</b>													
A-Floración (ha)	0												
B-Recolección (tn)	0												
C-Comercialización (tn)	0												
<b>SALAMANCA</b>													
A-Floración (ha)	642					100							
B-Recolección (tn)	677								50	50			
C-Comercialización (tn)	677								50	50			
<b>SEGOVIA</b>													
A-Floración (ha)	0												
B-Recolección (tn)	0												
C-Comercialización (tn)	0												
<b>SORIA</b>													
A-Floración (ha)	0												
B-Recolección (tn)	0												
C-Comercialización (tn)	0												
<b>VALLADOLID</b>													
A-Floración (ha)	0												
B-Recolección (tn)	0												
C-Comercialización (tn)	0												
<b>ZAMORA</b>													
A-Floración (ha)	0												
B-Recolección (tn)	0												
C-Comercialización (tn)	0												
<b>CASTILLA Y LEÓN</b>													
A-Floración (ha)	642					100							
B-Recolección (tn)	677								50	50			
C-Comercialización (tn)	677								50	50			
<b>COMUNIDAD DE MADRID</b>													
A-Floración (ha)	111			10	80	10							
B-Recolección (tn)	78	50											50
C-Comercialización (tn)	78									20	60	20	
<b>ALBACETE</b>													
A-Floración (ha)	233					40	60						
B-Recolección (tn)	467									70	30		
C-Comercialización (tn)	467									70	30		
<b>CIUDAD REAL</b>													
A-Floración (ha)	0												
B-Recolección (tn)	0												
C-Comercialización (tn)	0												
<b>CUENCA</b>													
A-Floración (ha)	30					40	60						
B-Recolección (tn)	20									70	30		
C-Comercialización (tn)	20									70	30		
<b>GUADALAJARA</b>													
A-Floración (ha)	0												
B-Recolección (tn)	0												
C-Comercialización (tn)	0												
<b>TOLEDO</b>													
A-Floración (ha)	0												
B-Recolección (tn)	0												
C-Comercialización (tn)	0												

# OLIVAR de aceituna de mesa

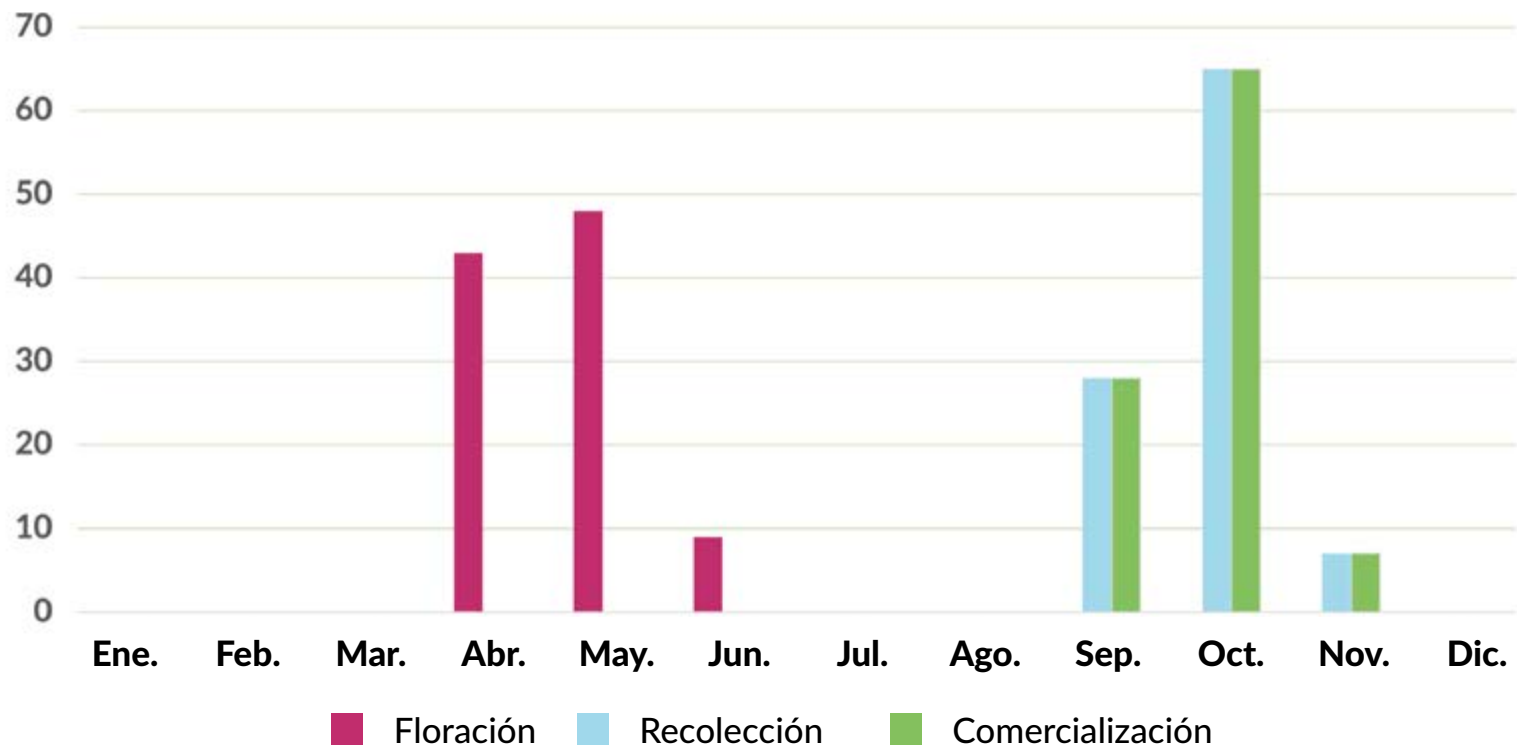
PROVINCIA Y COM. AUTÓNOMA	DATO	MES											
		Ene.	Feb.	Mar.	Abr.	May	Jun.	Jul.	Ago.	Sep.	Oct.	Nov	Dic.
<b>CASTILLA - LA MANCHA</b>													
A-Floración (ha)	263					40	60						
B-Recolección (tn)	487									70	30		
C-Comercialización (tn)	487									70	30		
<b>ALICANTE</b>													
A-Floración (ha)	344				40	60							
B-Recolección (tn)	528							10	30	30	30		
C-Comercialización (tn)	528							10	30	30	30		
<b>CASTELLÓN</b>													
A-Floración (ha)	25				40	50	10						
B-Recolección (tn)	31	10								10	40	40	
C-Comercialización (tn)	31	10								10	40	40	
<b>VALENCIA</b>													
A-Floración (ha)	56				50	50							
B-Recolección (tn)	55	15								10	35	40	
C-Comercialización (tn)	55	15								10	35	40	
<b>COMUNITAT VALENCIANA</b>													
A-Floración (ha)	425				41	58	1						
B-Recolección (tn)	614	2						9	26	27	30	6	
C-Comercialización (tn)	614	2						9	26	27	30	6	
<b>REGIÓN DE MURCIA</b>													
A-Floración (ha)	813				45	55							
B-Recolección (tn)	3.289								30	65	5		
C-Comercialización (tn)	3.289								15	70	15		
<b>BADAJOS</b>													
A-Floración (ha)	35.680				20	60	20						
B-Recolección (tn)	68.683								10	80	10		
C-Comercialización (tn)	68.683								10	80	10		
<b>CÁCERES</b>													
A-Floración (ha)	26.800				10	70	20						
B-Recolección (tn)	39.558								10	80	10		
C-Comercialización (tn)	39.558								10	80	10		
<b>EXTREMADURA</b>													
A-Floración (ha)	62.480				16	64	20						
B-Recolección (tn)	108.241								10	80	10		
C-Comercialización (tn)	108.241								10	80	10		
<b>ALMERÍA</b>													
A-Floración (ha)	81				5	80	15						
B-Recolección (tn)	260								20	50	20	10	
C-Comercialización (tn)	260								20	50	20	10	
<b>CÁDIZ</b>													
A-Floración (ha)	13				10	60	30						
B-Recolección (tn)	19								25	25	45	5	
C-Comercialización (tn)	19								25	25	45	5	
<b>CÓRDOBA</b>													
A-Floración (ha)	3.963				10	75	15						
B-Recolección (tn)	14.481								10	75	15		
C-Comercialización (tn)	14.481								10	75	15		
<b>GRANADA</b>													
A-Floración (ha)	15				30	70							
B-Recolección (tn)	71									100			
C-Comercialización (tn)	71									100			
<b>HUELVA</b>													
A-Floración (ha)	3.877			5	10	65	20						
B-Recolección (tn)	6.999								50	40	10		
C-Comercialización (tn)	6.999								50	40	10		

# OLIVAR de aceituna de mesa

PROVINCIA Y COM. AUTÓNOMA	DATO	MES											
		Ene.	Feb.	Mar.	Abr.	May	Jun.	Jul.	Ago.	Sep.	Oct.	Nov	Dic.
<b>JAÉN</b>													
A-Floración (ha)	0												
B-Recolección (tn)	0												
C-Comercialización (tn)	0												
<b>MÁLAGA</b>													
A-Floración (ha)	6.459				30	70							
B-Recolección (tn)	15.331								15	75	10		
C-Comercialización (tn)	15.331								15	75	10		
<b>SEVILLA</b>													
A-Floración (ha)	81.110				70	30							
B-Recolección (tn)	345.632								35	60	5		
C-Comercialización (tn)	345.632								35	60	5		
<b>ANDALUCÍA</b>													
A-Floración (ha)	95.518				63	36	1						
B-Recolección (tn)	382.793								34	60	6		
C-Comercialización (tn)	382.793								34	60	6		
<b>LAS PALMAS</b>													
A-Floración (ha)	68			10	20	70							
B-Recolección (tn)	186								30	40	20	10	
C-Comercialización (tn)	186								30	40	20	10	
<b>SANTA CRUZ DE TENERIFE</b>													
A-Floración (ha)	2			10	20	70							
B-Recolección (tn)	5								30	40	20	10	
C-Comercialización (tn)	5								30	40	20	10	
<b>CANARIAS</b>													
A-Floración (ha)	70			10	20	70							
B-Recolección (tn)	191								30	40	20	10	
C-Comercialización (tn)	191								30	40	20	10	
<b>TOTAL NACIONAL</b>													
A-Floración (ha)	161.625				43	48	9						
B-Recolección (tn)	499.382								28	65	7		
C-Comercialización (tn)	499.171								28	65	7		

# OLIVAR DE ACEITUNA DE MESA

## Floración, recolección y comercialización



[Volver a Contenido](#)

# OLIVAR

## DE ACEITUNA

## DE ALMAZARA

PROVINCIA Y COM. AUTÓNOMA	DATO	MES											
		Ene.	Feb.	Mar.	Abr.	May	Jun.	Jul.	Ago.	Sep.	Oct.	Nov	Dic.
<b>A CORUÑA</b>													
A-Floración (ha)	0												
B-Recolección (tn)	0												
C-Comercialización (tn)	0												
<b>LUGO</b>													
A-Floración (ha)	208					100							
B-Recolección (tn)	35											100	
C-Comercialización (tn)	18											100	
<b>OURENSE</b>													
A-Floración (ha)	5					100							
B-Recolección (tn)	10											100	
C-Comercialización (tn)	5											100	
<b>PONTEVEDRA</b>													
A-Floración (ha)	17					100							
B-Recolección (tn)	70											100	
C-Comercialización (tn)	40											100	
<b>GALICIA</b>													
A-Floración (ha)	230					100							
B-Recolección (tn)	115											100	
C-Comercialización (tn)	63											100	
<b>PRINCIPADO DE ASTURIAS</b>													
A-Floración (ha)	0												
B-Recolección (tn)	0												
C-Comercialización (tn)	0												
<b>CANTABRIA</b>													
A-Floración (ha)	0												
B-Recolección (tn)	0												
C-Comercialización (tn)	0												
<b>ÁLAVA</b>													
A-Floración (ha)	285					100							
B-Recolección (tn)	378	80	10										10
C-Comercialización (tn)	378	80	10										10
<b>GUIPÚZCOA</b>													
A-Floración (ha)	6					100							
B-Recolección (tn)	3	80	10										10
C-Comercialización (tn)	3	80	10										10
<b>VIZCAYA</b>													
A-Floración (ha)	0												
B-Recolección (tn)	0												
C-Comercialización (tn)	0												
<b>PAÍS VASCO</b>													
A-Floración (ha)	291					100							
B-Recolección (tn)	381	80	10										10
C-Comercialización (tn)	381	80	10										10



# OLIVAR de aceituna de almazara

PROVINCIA Y COM. AUTÓNOMA	DATO	MES											
		Ene.	Feb.	Mar.	Abr.	May	Jun.	Jul.	Ago.	Sep.	Oct.	Nov	Dic.
<b>COMUNIDAD FORAL DE NAVARRA</b>													
A-Floración (ha)	5.852					50	50						
B-Recolección (tn)	22.941	5								5	45	45	
C-Comercialización (tn)	22.941	5								5	45	45	
<b>LA RIOJA</b>													
A-Floración (ha)	4.653					10	90						
B-Recolección (tn)	11.266	5								10	60	25	
C-Comercialización (tn)	11.266	4	5	8	19	19	13	8	8	4	4	4	4
<b>HUESCA</b>													
A-Floración (ha)	7.023				30	60	10						
B-Recolección (tn)	9.630	6	1							5	61	27	
C-Comercialización (tn)	9.630	6	1							5	61	27	
<b>TERUEL</b>													
A-Floración (ha)	23.729				3	70	27						
B-Recolección (tn)	23.325	40	18	2						1		39	
C-Comercialización (tn)	23.325	40	18	2						1		39	
<b>ZARAGOZA</b>													
A-Floración (ha)	14.699				30	60	10						
B-Recolección (tn)	36.179	11	2	1						3	43	40	
C-Comercialización (tn)	36.179	11	2	1						3	43	40	
<b>ARAGÓN</b>													
A-Floración (ha)	45.451				16	65	19						
B-Recolección (tn)	69.134	20	7	1						3	31	38	
C-Comercialización (tn)	69.134	20	7	1						3	31	38	
<b>BARCELONA</b>													
A-Floración (ha)	2.787				20	80							
B-Recolección (tn)	3.119	40	30								10	20	
C-Comercialización (tn)	3.119	40	30								10	20	
<b>GIRONA</b>													
A-Floración (ha)	3.408			15	20	65							
B-Recolección (tn)	4.088	5								10	70	15	
C-Comercialización (tn)	4.088	10	10								30	50	
<b>LLEIDA</b>													
A-Floración (ha)	39.440					80	20						
B-Recolección (tn)	45.130									10	70	20	
C-Comercialización (tn)	45.130	20									30	50	
<b>TARRAGONA</b>													
A-Floración (ha)	63.598					100							
B-Recolección (tn)	106.857	10								5	70	15	
C-Comercialización (tn)	106.857	25	10								15	50	
<b>CATALUÑA</b>													
A-Floración (ha)	109.233				1	92	7						
B-Recolección (tn)	159.194	8	1							6	68	17	
C-Comercialización (tn)	159.194	23	8								20	49	
<b>ILLES BALEARES</b>													
A-Floración (ha)	4.621					100							
B-Recolección (tn)	3.650									30	60	10	
C-Comercialización (tn)	3.650									30	60	10	
<b>ÁVILA</b>													
A-Floración (ha)	3.541					100							
B-Recolección (tn)	5.143	15									10	75	
C-Comercialización (tn)	5.143	15									10	75	
<b>BURGOS</b>													
A-Floración (ha)	0												
B-Recolección (tn)	0												
C-Comercialización (tn)	0												

# OLIVAR de aceituna de almazara

PROVINCIA Y COM. AUTÓNOMA	DATO	MES											
		Ene.	Feb.	Mar.	Abr.	May	Jun.	Jul.	Ago.	Sep.	Oct.	Nov	Dic.
<b>LEÓN</b>													
A-Floración (ha)	0												
B-Recolección (tn)	0												
C-Comercialización (tn)	0												
<b>PALENCIA</b>													
A-Floración (ha)	0												
B-Recolección (tn)	0												
C-Comercialización (tn)	0												
<b>SALAMANCA</b>													
A-Floración (ha)	2.026					100							
B-Recolección (tn)	2.066									50	50		
C-Comercialización (tn)	2.066									50	50		
<b>SEGOVIA</b>													
A-Floración (ha)	0												
B-Recolección (tn)	0												
C-Comercialización (tn)	0												
<b>SORIA</b>													
A-Floración (ha)	0												
B-Recolección (tn)	0												
C-Comercialización (tn)	0												
<b>VALLADOLID</b>													
A-Floración (ha)	779					100							
B-Recolección (tn)	2.294									50	50		
C-Comercialización (tn)	2.294									50	50		
<b>ZAMORA</b>													
A-Floración (ha)	221							100					
B-Recolección (tn)	423									20	60	20	
C-Comercialización (tn)	423									20	60	20	
<b>CASTILLA Y LEÓN</b>													
A-Floración (ha)	6.567					97		3					
B-Recolección (tn)	9.926	8								23	30	39	
C-Comercialización (tn)	9.926	8								23	30	39	
<b>COMUNIDAD DE MADRID</b>													
A-Floración (ha)	17.356			10	80	10							
B-Recolección (tn)	12.976	90											10
C-Comercialización (tn)	12.976	100											
<b>ALBACETE</b>													
A-Floración (ha)	33.882					40	60						
B-Recolección (tn)	46.983	40	10								10	40	
C-Comercialización (tn)	46.983	40	10								10	40	
<b>CIUDAD REAL</b>													
A-Floración (ha)	142.807					50	50						
B-Recolección (tn)	212.122	35	5								15	45	
C-Comercialización (tn)	212.122	55	10	5							10	20	
<b>CUENCA</b>													
A-Floración (ha)	37.422					40	60						
B-Recolección (tn)	22.748	40	10								10	40	
C-Comercialización (tn)	22.748	45	10								10	35	
<b>GUADALAJARA</b>													
A-Floración (ha)	17.302					50	50						
B-Recolección (tn)	9.781	40										60	
C-Comercialización (tn)	9.781	25	25									50	
<b>TOLEDO</b>													
A-Floración (ha)	117.833					20	80						
B-Recolección (tn)	153.953	45	17	3							5	30	
C-Comercialización (tn)	153.953	50	17	3							5	25	

# OLIVAR de aceituna de almazara

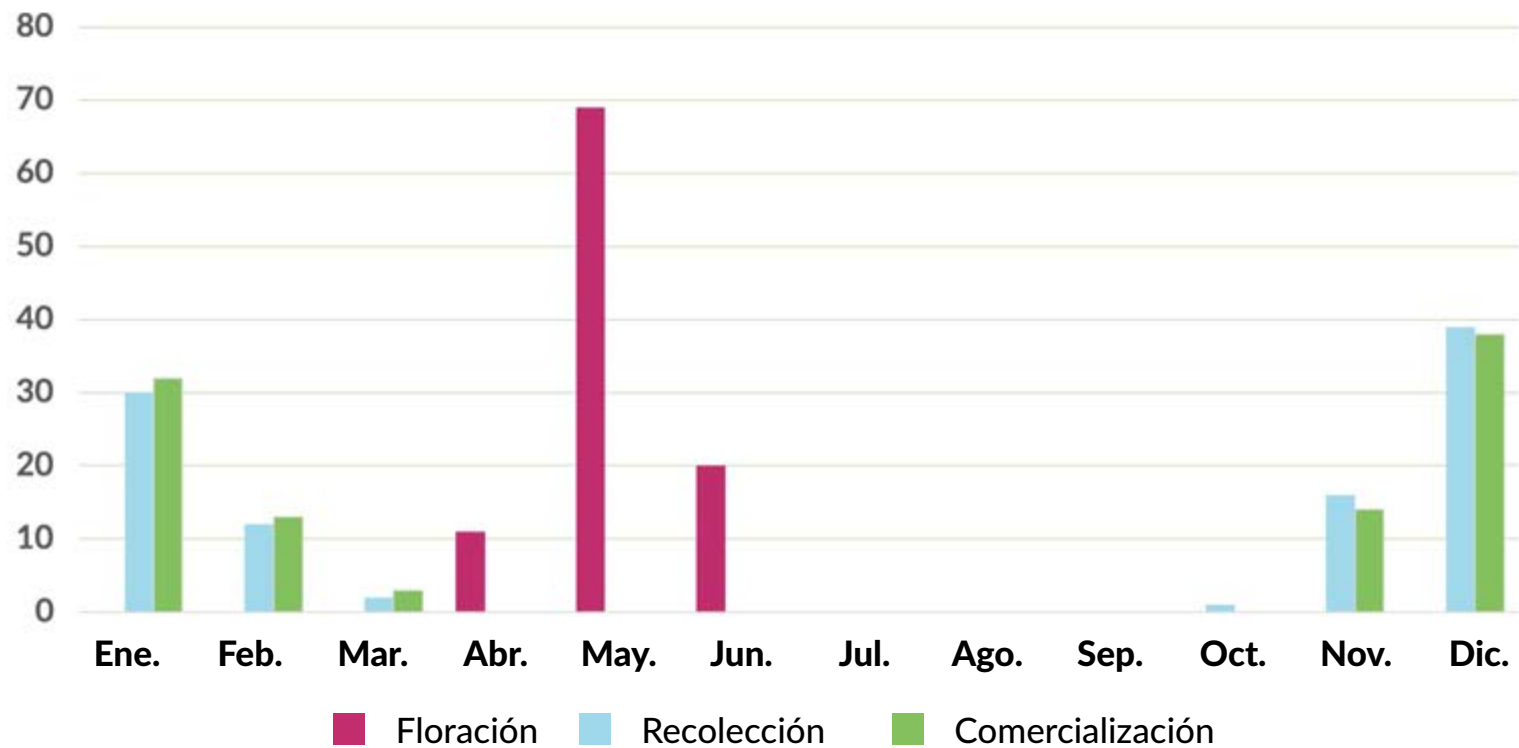
PROVINCIA Y COM. AUTÓNOMA	DATO	MES											
		Ene.	Feb.	Mar.	Abr.	May	Jun.	Jul.	Ago.	Sep.	Oct.	Nov	Dic.
<b>CASTILLA - LA MANCHA</b>													
A-Floración (ha)	349.246					38	62						
B-Recolección (tn)	445.587	39	10	1							10	40	
C-Comercialización (tn)	445.587	51	13	3							8	25	
<b>ALICANTE</b>													
A-Floración (ha)	26.304				40	60							
B-Recolección (tn)	32.116	50	10								10	30	
C-Comercialización (tn)	32.116	60	25									15	
<b>CASTELLÓN</b>													
A-Floración (ha)	32.139				40	50	10						
B-Recolección (tn)	28.736	10	10							10	35	35	
C-Comercialización (tn)	28.736	35	25							5	15	20	
<b>VALENCIA</b>													
A-Floración (ha)	28.389				50	50							
B-Recolección (tn)	32.484	15								10	35	40	
C-Comercialización (tn)	32.484	50	50										
<b>COMUNITAT VALENCIANA</b>													
A-Floración (ha)	86.832				43	53	4						
B-Recolección (tn)	93.336	26	7							7	26	34	
C-Comercialización (tn)	93.336	48	34							2	5	11	
<b>REGIÓN DE MURCIA</b>													
A-Floración (ha)	18.257				10	50	40						
B-Recolección (tn)	54.053	30	15	5						5	20	25	
C-Comercialización (tn)	54.053	25	25	15							15	20	
<b>BADAJOS</b>													
A-Floración (ha)	149.034				20	60	20						
B-Recolección (tn)	233.958	12								5	34	49	
C-Comercialización (tn)	233.958	12								5	34	49	
<b>CÁCERES</b>													
A-Floración (ha)	45.618				10	70	20						
B-Recolección (tn)	33.339	12								5	34	49	
C-Comercialización (tn)	33.339	12								5	34	49	
<b>EXTREMADURA</b>													
A-Floración (ha)	194.652				18	62	20						
B-Recolección (tn)	267.297	12								5	34	49	
C-Comercialización (tn)	267.297	12								5	34	49	
<b>ALMERÍA</b>													
A-Floración (ha)	18.245			10	30	50	10						
B-Recolección (tn)	60.602	15	6								36	43	
C-Comercialización (tn)	60.602	15	6								36	43	
<b>CÁDIZ</b>													
A-Floración (ha)	21.934				10	60	30						
B-Recolección (tn)	52.195	15									40	45	
C-Comercialización (tn)	52.195	15									40	45	
<b>CÓRDOBA</b>													
A-Floración (ha)	334.705				10	75	15						
B-Recolección (tn)	1.238.231	29	13	6							16	36	
C-Comercialización (tn)	1.238.231	29	13	6							16	36	
<b>GRANADA</b>													
A-Floración (ha)	185.494				15	70	15						
B-Recolección (tn)	476.742	34	15	6							6	39	
C-Comercialización (tn)	476.742	34	15	6							6	39	
<b>HUELVA</b>													
A-Floración (ha)	28.533				10	60	30						
B-Recolección (tn)	35.432	5									35	60	
C-Comercialización (tn)	35.432	5									35	60	

# OLIVAR de aceituna de almazara

PROVINCIA Y COM. AUTÓNOMA	DATO	MES											
		Ene.	Feb.	Mar.	Abr.	May	Jun.	Jul.	Ago.	Sep.	Oct.	Nov	Dic.
<b>JAÉN</b>													
A-Floración (ha)	580.749					90	10						
B-Recolección (tn)	1.942.252	38	17								5	40	
C-Comercialización (tn)	1.942.252	38	17								5	40	
<b>MÁLAGA</b>													
A-Floración (ha)	119.183				30	70							
B-Recolección (tn)	340.365	27	15	9							15	34	
C-Comercialización (tn)	340.365	27	15	9							15	34	
<b>SEVILLA</b>													
A-Floración (ha)	132.008				40	60							
B-Recolección (tn)	543.849	17	8								32	43	
C-Comercialización (tn)	543.849	17	8								32	43	
<b>ANDALUCÍA</b>													
A-Floración (ha)	1.420.851				11	78	11						
B-Recolección (tn)	4.689.668	31	14	3							13	39	
C-Comercialización (tn)	4.689.668	31	14	3							13	39	
<b>LAS PALMAS</b>													
A-Floración (ha)	146			10	20	70							
B-Recolección (tn)	313								30	40	20	10	
C-Comercialización (tn)	313								30	40	20	10	
<b>SANTA CRUZ DE TENERIFE</b>													
A-Floración (ha)	48			10	20	70							
B-Recolección (tn)	130								30	40	20	10	
C-Comercialización (tn)	130								30	40	20	10	
<b>CANARIAS</b>													
A-Floración (ha)	194			10	20	70							
B-Recolección (tn)	443								30	40	20	10	
C-Comercialización (tn)	443								30	40	20	10	
<b>TOTAL NACIONAL</b>													
A-Floración (ha)	2.264.286				11	69	20						
B-Recolección (tn)	5.839.967	30	12	2						1	16	39	
C-Comercialización (tn)	5.839.915	32	13	3							14	38	

# OLIVAR DE ACEITUNA DE ALMAZARA

## Floración, recolección y comercialización



[Volver a Contenido](#)

