

MOVIMIENTO DE FERTILIZANTES

MES : OCTUBRE 2012

Unidad: Toneladas

CLAVES	PRODUCTO	IMPORTACIÓN TOTAL	VENTAS AGRICOLAS	EXPORTACIÓN TOTAL
S.A.	SULFATO AMONICO 21%	3.554	12.445	21.372
N.S.A.	NITROSULFATO AMONICO 26%	0	5.433	17.225
N.A.C.	NITRATOS AMONICOS CALCICOS	8.715	43.416	3.520
N.A.	NITRATOS AMONICOS	2.079	4.007	5.067
UREA	UREA 46%	46.264	57.747	2.326
N. CHILE	NITRATO DE CHILE 15.5%	5.198	1.380	0
N. CAL	NITRATO DE CALCIO 15.5%	9.297	8.677	0
SOL. NIT.	SOLUCIONES NITROGENADAS	516	3.429	1.023
AMONIACO	AMONIACO AGRICOLA 82%	0	267	0
OTROS N. SIMPLES	OTROS NITROGENADOS SIMPLES	2.555	11.296	1.119
TOTAL N. SIMPLES	TOTAL NITROGENADOS SIMPLES	78.178	148.097	51.652
S.S.	SUPERFOSFATOS SIMPLES	4.138	10.836	3.940
S.C.	SUPERFOSFATOS CONCENTRADOS	0	1.484	0
E. THOMAS	ESCORIAS THOMAS	200	0	0
OTROS F. SIMPLES	OTROS FOSFATADOS SIMPLES	6.464	3.569	3.000
TOTAL F. SIMPLES	TOTAL FOSFATADOS SIMPLES	10.802	15.889	6.940
CL.K.	CLORUROS POTASICOS	20.810	16.879	39.683
S.K.	SULFATO POTASICO	1.348	1.348	0
TOTAL POT SIMPLES	TOTAL POTASICOS SIMPLES	22.158	18.227	39.683
MAP	MAP	3.133	4.197	180
DAP	DAP	25.871	34.935	3.108
MAP + DAP	SUBTOTAL MAP + DAP	29.004	39.132	3.288
N-P	COMPLEJOS N-P	921	481	625
N-K	COMPLEJOS N-K	13.721	9.519	0
P-K	COMPLEJOS P-K	3.580	5.345	0
NP + NK + PK	SUBTOTAL NP + NK + PK	18.222	15.345	625
NPK<10% N	COMPLEJOS N-P-K <10% N	43.132	122.389	21.000
NPK 10-17% N	COMPLEJOS N-P-K 10-17% N	12.999	20.299	0
NPK >17% N	COMPLEJOS N-P-K >17% N	13.762	17.032	4.000
SUBTOTAL NPK	SUBTOTAL NPK	69.893	159.720	25.000
TOTAL COMPLEJOS	TOTAL COMPLEJOS	117.119	214.197	28.913
TOTAL	TOTAL FERTILIZANTES	228.257	396.410	127.188
N	EN NITROGENADOS SIMPLES	27.947	48.509	13.324
	EN COMPLEJOS	14.093	22.990	2.738
	TOTAL N	42.040	71.499	16.062
P2O5	EN FOSFATADOS SIMPLES	4.136	4.475	2.269
	EN COMPLEJOS	24.332	42.779	5.119
	TOTAL P2O5	28.468	47.254	7.388
K2O	EN POTASICOS SIMPLES	13.351	10.856	23.809
	EN COMPLEJOS	14.017	22.361	2.380
	TOTAL K2O	27.368	33.217	26.189

MOVIMIENTO DE FERTILIZANTES

PERIODO : ENERO – OCTUBRE 2012

Unidad: Toneladas

CLAVES	PRODUCTO	IMPORTACIÓN TOTAL	VENTAS AGRICOLAS	EXPORTACIÓN TOTAL
S.A.	SULFATO AMONICO 21%	81.136	159.663	265.196
N.S.A.	NITROSULFATO AMONICO 26%	7.750	64.508	149.211
N.A.C.	NITRATOS AMONICOS CALCICOS	142.477	506.565	255.885
N.A.	NITRATOS AMONICOS	39.131	69.727	36.409
UREA	UREA 46%	357.134	394.954	67.228
N. CHILE	NITRATO DE CHILE 15.5%	66.577	4.138	1.035
N. CAL	NITRATO DE CALCIO 15.5%	84.869	80.761	1.378
SOL. NIT.	SOLUCIONES NITROGENADAS	147.497	211.017	11.911
AMONIACO	AMONIACO AGRICOLA 82%	0	4.685	0
OTROS N. SIMPLES	OTROS NITROGENADOS SIMPLES	50.610	129.982	13.288
TOTAL N. SIMPLES	TOTAL NITROGENADOS SIMPLES	977.181	1.626.000	801.541
S.S.	SUPERFOSFATOS SIMPLES	21.874	65.428	82.200
S.C.	SUPERFOSFATOS CONCENTRADOS	4.100	9.266	1.600
E. THOMAS	ESCORIAS THOMAS	26.027	15	3.036
OTROS F. SIMPLES	OTROS FOSFATADOS SIMPLES	75.244	60.778	16.019
TOTAL F. SIMPLES	TOTAL FOSFATADOS SIMPLES	127.245	135.487	102.855
CL.K.	CLORUROS POTASICOS	203.658	144.054	639.953
S.K.	SULFATO POTASICO	34.951	32.953	1.998
TOTAL POT SIMPLES	TOTAL POTASICOS SIMPLES	238.609	177.007	641.951
MAP	MAP	51.312	46.809	2.812
DAP	DAP	84.289	178.871	39.221
MAP + DAP	SUBTOTAL MAP + DAP	135.601	225.680	42.033
N-P	COMPLEJOS N-P	24.400	20.333	4.875
N-K	COMPLEJOS N-K	186.135	79.739	23.379
P-K	COMPLEJOS P-K	8.097	24.468	1.430
NP + NK + PK	SUBTOTAL NP + NK + PK	218.632	124.540	29.684
NPK<10% N	COMPLEJOS N-P-K <10% N	241.279	771.681	157.832
NPK 10-17% N	COMPLEJOS N-P-K 10-17% N	68.219	162.078	12.121
NPK >17% N	COMPLEJOS N-P-K >17% N	174.254	236.179	24.744
SUBTOTAL NPK	SUBTOTAL NPK	483.752	1.169.938	194.697
TOTAL COMPLEJOS	TOTAL COMPLEJOS	837.985	1.520.158	266.414
TOTAL	TOTAL FERTILIZANTES	2.181.020	3.458.652	1.812.761
N	EN NITROGENADOS SIMPLES	317.709	497.240	214.358
	EN COMPLEJOS	107.893	176.166	27.290
	TOTAL N	425.602	673.406	241.648
P2O5	EN FOSFATADOS SIMPLES	48.813	47.554	24.301
	EN COMPLEJOS	136.031	274.207	48.613
	TOTAL P2O5	184.844	321.761	72.914
K2O	EN POTASICOS SIMPLES	141.336	103.487	385.235
	EN COMPLEJOS	134.679	169.435	30.591
	TOTAL K2O	276.015	272.922	415.826

**CONSUMO AGRICOLA DE FERTILIZANTES POR AUTONOMIAS.
OCTUBRE DE 2012 (Miles de toneladas de elemento fertilizante)**

AUTONOMIA	NITROGENADOS	FOSFATADOS	POTASICOS
GALICIA	1,2	0,4	0,2
ASTURIAS	0,4	0,4	0,4
CANTABRIA	0,7	0,3	0,3
PAIS VASCO	1,6	0,2	0,5
NAVARRA	1,7	1,0	0,6
LA RIOJA	1,2	0,4	0,5
ARAGON	6,1	6,6	3,3
CATALUÑA	3,4	1,0	2,7
BALEARES	0,3	0,0	0,0
CASTILLA-LEON	17,3	13,4	9,2
MADRID	0,2	0,3	0,1
CASTILLA-LA MANCHA	8,7	9,2	2,6
EXTREMADURA	1,2	1,8	3,0
VALENCIA	7,1	1,9	2,5
MURCIA	4,2	3,0	1,3
ANDALUCIA	16,1	7,4	5,9
CANARIAS	0,1	0,0	0,1
TOTAL ESPAÑA	71,5	47,3	33,2

**CONSUMO AGRICOLA DE FERTILIZANTES POR AUTONOMIAS.
ENERO A OCTUBRE DE 2012 (Miles de toneladas de elemento fertilizante)**

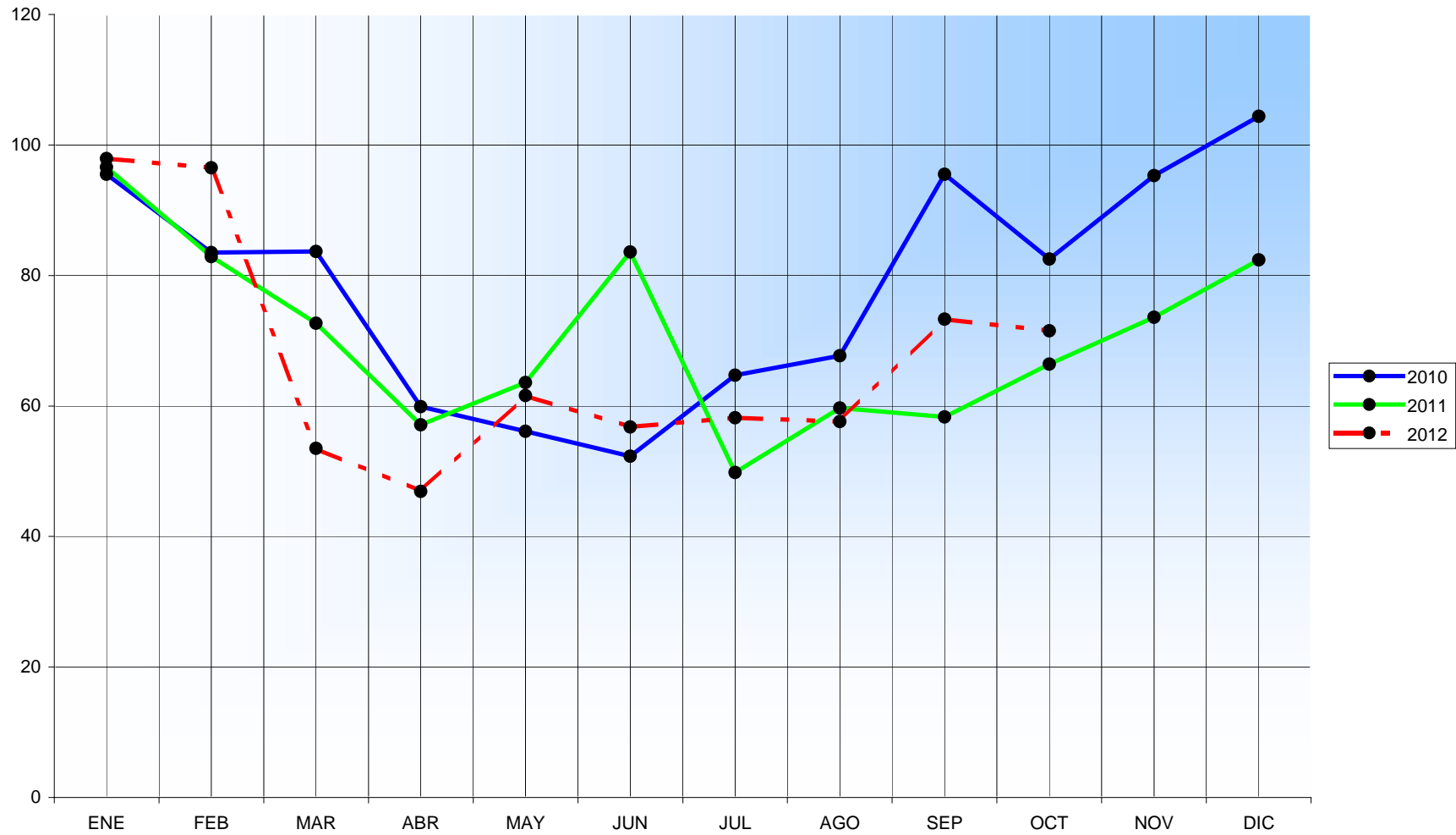
AUTONOMIA	NITROGENADOS	FOSFATADOS	POTASICOS
GALICIA	11,3	7,2	4,6
ASTURIAS	3,4	2,8	4,3
CANTABRIA	2,4	2,2	1,4
PAIS VASCO	9,9	1,6	2,2
NAVARRA	13,6	8,6	3,5
LA RIOJA	8,7	3,5	3,4
ARAGON	64,5	34,5	27,9
CATALUÑA	33,0	17,3	18,5
BALEARES	1,6	0,4	0,4
CASTILLA-LEON	174,2	92,5	59,9
MADRID	2,4	2,5	1,6
CASTILLA-LA MANCHA	60,2	43,0	22,3
EXTREMADURA	26,7	15,1	19,7
VALENCIA	59,5	19,9	32,8
MURCIA	41,3	20,1	14,9
ANDALUCIA	157,3	50,1	52,9
CANARIAS	3,4	1,0	3,6
TOTAL ESPAÑA	673,4	322,3	273,9

CONSUMO DE FERTILIZANTES PARA USOS AGRICOLAS, POR MESES
(Miles de toneladas de elemento fertilizante)

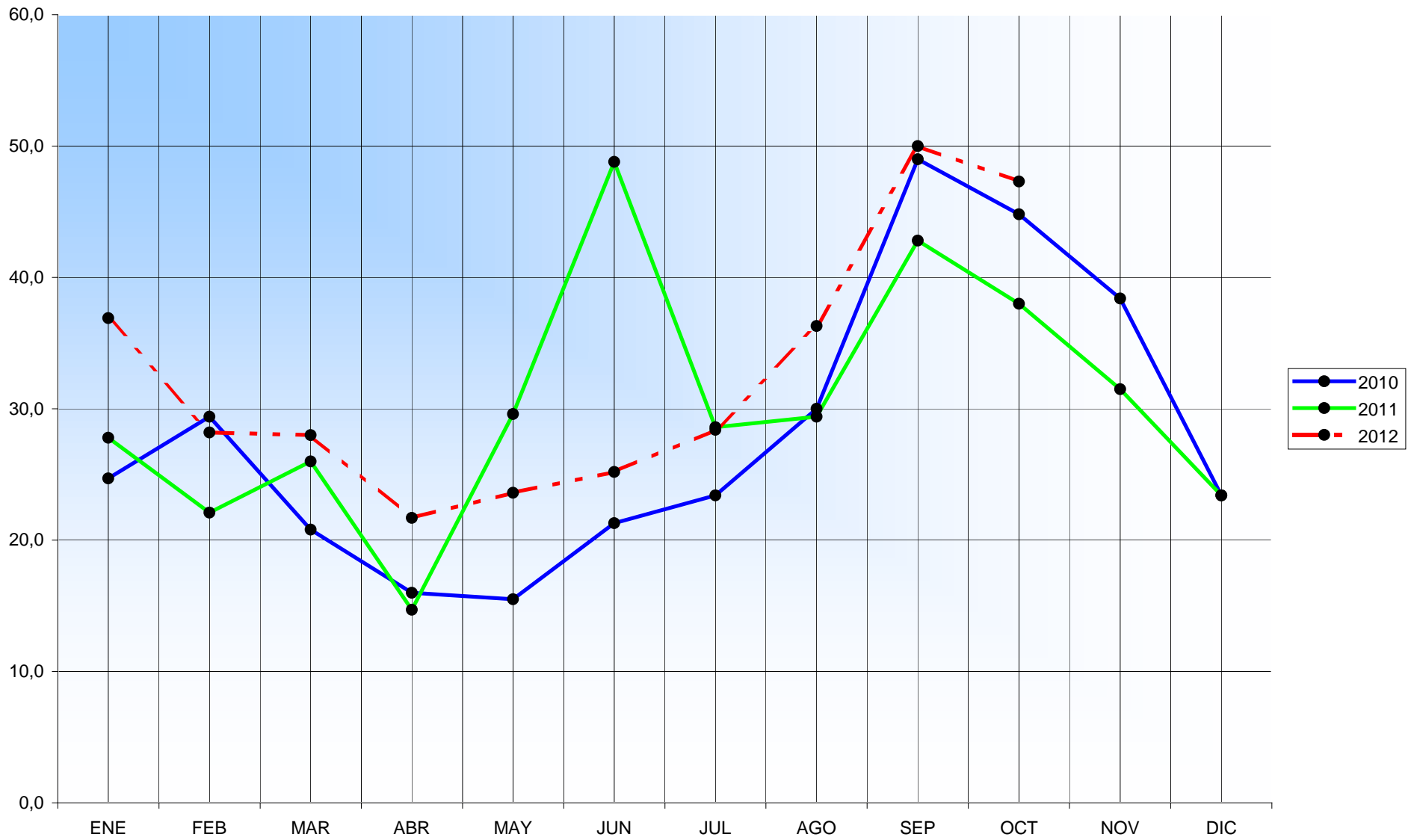
	AÑO	Enero	Febrero	Marzo	Abril	Mayo	Junio	Julio	Agosto	Septbre.	Octubre	Novbre.	Dicbre.	TOTAL
NITROGENADOS	2008	94,5	80,7	63,7	70,1	56,2	53,8	70,6	65,8	63,9	39,9	43,6	36,9	739,7
	2009	66,9	83,7	83,8	58,8	49,3	56,2	52,3	56,9	49,2	65,3	90,0	68,6	781,0
	2010	95,5	83,5	83,7	59,9	56,1	52,3	64,7	67,7	95,5	82,5	95,3	104,4	941,1
	2011	96,6	82,9	72,7	57,1	63,6	83,6	49,8	59,7	58,3	66,4	73,6	82,4	846,7
	2012	97,9	96,5	53,5	46,9	61,6	56,8	58,2	57,6	73,3	71,5			
FOSFATADOS	2008	38,8	29,3	29,3	27,3	29,4	33,4	25,8	19,1	16,9	10,7	5,4	6,2	271,6
	2009	8,4	12,3	17,6	9,6	8,7	11,9	22,4	34,9	31,6	40,5	45,5	20,8	264,2
	2010	24,7	29,4	20,8	16,0	15,5	21,3	23,4	30,0	49,0	44,8	38,4	23,4	336,7
	2011	27,8	22,1	26,0	14,7	29,6	48,8	28,6	29,4	42,8	38,0	31,5	23,4	362,7
	2012	36,9	28,2	28,0	21,7	23,6	25,2	28,4	36,3	50,0	47,3			
POTASICOS	2008	38,5	35,3	29,4	36,9	34,4	26,3	25,7	23,2	29,2	12,9	15,1	12,3	319,2
	2009	6,1	11,5	15,8	12,0	9,8	7,5	12,4	15,3	10,8	29,3	18,4	17,2	166,1
	2010	30,8	33,7	35,5	35,6	20,2	14,9	28,1	26,4	38,8	32,7	29,9	32,7	359,3
	2011	35,0	31,3	34,2	17,3	19,4	37,2	21,9	19,5	28,8	29,1	22,6	18,3	314,6
	2012	33,9	26,6	29,9	19,7	22,3	22,1	21,8	33,5	34,4	33,2			

FUENTE: Resultados obtenidos con el convenio de asistencia técnica para la determinación de las estadísticas de fertilizantes, entre ANFFE y el MAGRAMA.

EVOLUCIÓN MENSUAL DEL CONSUMO AGRICOLA DE FERTILIZANTES NITROGENADOS (000 t de N)



EVOLUCIÓN MENSUAL DEL CONSUMO AGRÍCOLA DE FERTILIZANTES FOSFATADOS (000 t de P₂O₅)



EVOLUCIÓN MENSUAL DEL CONSUMO AGRICOLA DE FERTILIZANTES POTASICOS (000 t K₂O)

