

# MOVIMIENTO DE FERTILIZANTES

MES : MAYO 2010

Unidad: Toneladas

PRODUCTO	PRODUCCION	IMPORTACION	VENTAS AGRICOLAS	EXPORTACION
SULFATO AMONICO 21%	23.461	17.100	19.386	7.631
NITROSULFATO AMONICO 26%	3.535	0	2.014	0
NITRATOS AMONICOS CALCICOS	48.909	3.331	23.587	10.590
NITRATOS AMONICOS	8.634	11.686	10.953	335
UREA 46%	20.426	48.574	53.081	5.113
NITRATO DE CHILE 15.5%	0	1.365	1.365	0
NITRATO DE CALCIO 15.5%	0	5.584	5.574	0
SOLUCIONES NITROGENADAS	16.559	624	13.716	68
AMONIACO AGRICOLA 82%	0	0	314	0
OTROS NITROGENADOS SIMPLES	6.147	1.240	7.574	0
<b>TOTAL NITROGENADOS SIMPLES</b>	<b>127.671</b>	<b>89.504</b>	<b>137.564</b>	<b>23.737</b>
SUPERFOSFATOS SIMPLES	12.190	50	3.912	9.100
SUPERFOSFATOS CONCENTRADOS	0	0	0	0
ESCORIAS THOMAS	0	0	0	0
OTROS FOSFATADOS SIMPLES	0	0	0	0
<b>TOTAL FOSFATADOS SIMPLES</b>	<b>12.190</b>	<b>50</b>	<b>3.912</b>	<b>9.100</b>
CLORUROS POTASICOS	45.177	16.314	6.105	55.753
SULFATO POTASICO	0	1.284	1.284	0
<b>TOTAL POTASICOS SIMPLES</b>	<b>45.177</b>	<b>17.598</b>	<b>7.389</b>	<b>55.753</b>
MAP	1.579	806	1.446	800
DAP	13.311	882	1.462	10.230
COMPLEJOS N-P	0	223	223	0
COMPLEJOS N-K	0	29.205	14.438	6.000
COMPLEJOS P-K	1.022	657	1.701	0
COMPLEJOS N-P-K <10% N	47.739	3.752	63.308	11.072
COMPLEJOS N-P-K >10% N	19.625	6.892	20.078	9.000
<b>TOTAL COMPLEJOS</b>	<b>83.276</b>	<b>42.417</b>	<b>102.656</b>	<b>37.102</b>
<b>TOTAL FERTILIZANTES</b>	<b>268.314</b>	<b>149.569</b>	<b>251.521</b>	<b>125.692</b>
<b>ELEMENTOS FERTILIZANTES</b>				
EN NITROGENADOS SIMPLES	36.741	32.337	45.729	6.948
EN COMPLEJOS	9.171	5.477	10.232	4.901
<b>TOTAL N</b>	<b>45.912</b>	<b>37.814</b>	<b>55.961</b>	<b>11.849</b>
EN FOSFATADOS SIMPLES	2.194	9	704	1.638
EN COMPLEJOS	16.785	2.382	15.042	7.779
<b>TOTAL P2O5</b>	<b>18.979</b>	<b>2.391</b>	<b>15.746</b>	<b>9.417</b>
EN POTASICOS SIMPLES	27.106	10.615	4.351	33.452
EN COMPLEJOS	8.161	14.748	15.943	4.957
<b>TOTAL K2O</b>	<b>35.267</b>	<b>25.363</b>	<b>20.294</b>	<b>38.409</b>

## MOVIMIENTO DE FERTILIZANTES

PERIODO : ENERO – MAYO 2010

Unidad: Toneladas

PRODUCTO	PRODUCCION	IMPORTACION	VENTAS AGRICOLAS	EXPORTACION
SULFATO AMONICO 21%	174.789	58.499	113.896	68.822
NITROSULFATO AMONICO 26%	52.233	2.184	23.600	35.278
NITRATOS AMONICOS CALCICOS	283.790	87.383	291.500	93.921
NITRATOS AMONICOS	40.330	32.144	57.646	1.415
UREA 46%	144.935	262.971	278.054	27.359
NITRATO DE CHILE 15.5%	0	4.556	4.556	0
NITRATO DE CALCIO 15.5%	0	33.617	33.720	1.980
SOLUCIONES NITROGENADAS	68.076	56.126	99.150	2.737
AMONIACO AGRICOLA 82%	0	0	829	0
OTROS NITROGENADOS SIMPLES	35.653	22.539	56.767	0
<b>TOTAL NITROGENADOS SIMPLES</b>	<b>799.806</b>	<b>560.019</b>	<b>959.718</b>	<b>231.512</b>
SUPERFOSFATOS SIMPLES	53.196	614	29.834	19.350
SUPERFOSFATOS CONCENTRADOS	0	80	80	0
ESCORIAS THOMAS	0	85	85	0
OTROS FOSFATADOS SIMPLES	3.206	5.220	8.426	0
<b>TOTAL FOSFATADOS SIMPLES</b>	<b>56.402</b>	<b>5.999</b>	<b>38.425</b>	<b>19.350</b>
CLORUROS POTASICOS	191.482	86.803	78.225	269.670
SULFATO POTASICO	0	16.981	13.907	4.000
<b>TOTAL POTASICOS SIMPLES</b>	<b>191.482</b>	<b>103.784</b>	<b>92.132</b>	<b>273.670</b>
MAP	5.031	8.383	9.785	1.468
DAP	85.614	12.926	37.103	34.752
COMPLEJOS N-P	0	931	931	0
COMPLEJOS N-K	0	107.926	69.358	12.765
COMPLEJOS P-K	12.972	2.240	15.036	0
COMPLEJOS N-P-K <10% N	299.727	43.563	334.812	54.094
COMPLEJOS N-P-K >10% N	120.516	106.901	195.595	53.465
<b>TOTAL COMPLEJOS</b>	<b>523.860</b>	<b>282.870</b>	<b>662.620</b>	<b>156.544</b>
<b>TOTAL FERTILIZANTES</b>	<b>1.571.550</b>	<b>952.672</b>	<b>1.752.895</b>	<b>681.076</b>
<b>ELEMENTOS FERTILIZANTES</b>				
EN NITROGENADOS SIMPLES	232.017	197.693	302.928	63.226
EN COMPLEJOS	58.993	37.972	75.187	20.424
<b>TOTAL N</b>	<b>291.010</b>	<b>235.665</b>	<b>378.115</b>	<b>83.650</b>
EN FOSFATADOS SIMPLES	11.242	2.874	9.801	3.483
EN COMPLEJOS	98.219	31.675	96.750	30.858
<b>TOTAL P2O5</b>	<b>109.461</b>	<b>34.549</b>	<b>106.551</b>	<b>34.341</b>
EN POTASICOS SIMPLES	114.889	61.302	54.304	163.802
EN COMPLEJOS	56.502	67.365	101.548	17.890
<b>TOTAL K2O</b>	<b>171.391</b>	<b>128.667</b>	<b>155.852</b>	<b>181.692</b>

## MOVIMIENTO DE FERTILIZANTES

MES : MAYO 2010

Unidad: Toneladas

CLAVES	PRODUCTOS COMERCIALES	EXIST. FCA 1-05-2010	RECURSOS			VENTA AGRICOLA	DEPOSITO TRANSF(1)	EMPLEOS		EXPORT	EXIST. FCA. 31-05-2010
			PRODUCC	IMPORT	OTRAS PROCED(1)			TRANSF. PROPIA	USO NO AGRICOLA		
TOTAL N. SIMPLES	TOTAL NITROGENADOS SIMPLES	121.042	127.671	89.504	16.576	137.564	32.154	11.054	20.328	23.737	129.956
TOTAL F. SIMPLES	TOTAL FOSFATADOS SIMPLES	2.569	12.190	50	802	3.912	0	0	0	9.100	2.599
TOTAL POT SIMPLES	TOTAL POTASICOS SIMPLES	411.107	45.177	17.598	419	7.389	8.668	4.526	11.649	55.753	386.316
TOTAL COMPLEJOS	TOTAL COMPLEJOS	52.809	83.276	42.417	41.389	102.656	12.818	3.661	9.630	37.102	54.024
TOTAL	TOTAL FERTILIZANTES	587.527	268.314	149.569	59.186	251.521	53.640	19.241	41.607	125.692	572.895
<b>ELEMENTOS FERTILIZANTES</b>											
<b>N</b>	EN NITROGENADOS SIMPLES	34.332	36.741	32.337	5.587	45.729	9.715	4.200	8.630	6.948	33.773
	EN COMPLEJOS	6.214	9.171	5.477	3.757	10.232	1.779	572	1.252	4.901	5.881
	<b>TOTAL N</b>	<b>40.546</b>	<b>45.912</b>	<b>37.814</b>	<b>9.344</b>	<b>55.961</b>	<b>11.494</b>	<b>4.772</b>	<b>9.882</b>	<b>11.849</b>	<b>39.654</b>
<b>P2O5</b>	EN FOSFATADOS SIMPLES	463	2.194	9	144	704	0	0	0	1.638	468
	EN COMPLEJOS	13.209	16.785	2.382	7.708	15.042	3.865	1.683	0	7.779	11.715
	<b>TOTAL P2O5</b>	<b>13.672</b>	<b>18.979</b>	<b>2.391</b>	<b>7.852</b>	<b>15.746</b>	<b>3.865</b>	<b>1.683</b>	<b>0</b>	<b>9.417</b>	<b>12.183</b>
<b>K2O</b>	EN POTASICOS SIMPLES	246.573	27.106	10.615	251	4.351	5.201	2.716	7.128	33.452	231.698
	EN COMPLEJOS	5.765	8.161	14.748	4.230	15.943	1.205	23	4.430	4.957	6.350
	<b>TOTAL K2O</b>	<b>252.338</b>	<b>35.267</b>	<b>25.363</b>	<b>4.481</b>	<b>20.294</b>	<b>6.406</b>	<b>2.739</b>	<b>11.558</b>	<b>38.409</b>	<b>238.048</b>

(1) Movimiento entre fábricas y almacenes de los fabricantes.

## MOVIMIENTO DE FERTILIZANTES

PERIODO : ENERO – MAYO 2010

Unidad: Toneladas

CLAVES	PRODUCTOS COMERCIALES	EXIST. FCA 1-01-2010	RECURSOS				VENTA AGRICOLA	DEPOSITO TRANSF(1)	EMPLEOS		EXPORT	EXIST. FCA. 31-05-2010
			PRODUCC	IMPORT	OTRAS PROCED(1)	TRANSF. PROPIA			USO NO AGRICOLA			
TOTAL N. SIMPLES	TOTAL NITROGENADOS SIMPLES	157.774	799.806	560.019	135.349	959.718	188.784	55.304	87.934	231.512	129.956	
TOTAL F. SIMPLES	TOTAL FOSFATADOS SIMPLES	4.132	56.402	5.999	7.394	38.425	7.000	6.539	0	19.350	2.599	
TOTAL POT SIMPLES	TOTAL POTASICOS SIMPLES	533.776	191.482	103.784	49.207	92.132	49.365	56.111	20.655	273.670	386.316	
TOTAL COMPLEJOS	TOTAL COMPLEJOS	33.672	523.860	282.870	147.083	662.620	73.883	11.263	29.151	156.544	54.024	
TOTAL	TOTAL FERTILIZANTES	729.354	1.571.550	952.672	339.033	1.752.895	319.032	129.217	137.740	681.076	572.895	
<b>ELEMENTOS FERTILIZANTES</b>												
<b>N</b>	EN NITROGENADOS SIMPLES	44.972	232.017	197.693	41.138	302.928	58.572	19.255	38.187	63.226	33.773	
	EN COMPLEJOS	3.342	58.993	37.972	17.685	75.187	11.064	1.601	3.790	20.424	5.881	
	<b>TOTAL N</b>	<b>48.314</b>	<b>291.010</b>	<b>235.665</b>	<b>58.823</b>	<b>378.115</b>	<b>69.636</b>	<b>20.856</b>	<b>41.977</b>	<b>83.650</b>	<b>39.654</b>	
<b>P2O5</b>	EN FOSFATADOS SIMPLES	744	11.242	2.874	1.331	9.801	1.260	1.177	0	3.483	468	
	EN COMPLEJOS	6.796	98.219	31.675	30.105	96.750	22.256	5.233	0	30.858	11.715	
	<b>TOTAL P2O5</b>	<b>7.540</b>	<b>109.461</b>	<b>34.549</b>	<b>31.436</b>	<b>106.551</b>	<b>23.516</b>	<b>6.410</b>	<b>0</b>	<b>34.341</b>	<b>12.183</b>	
<b>K2O</b>	EN POTASICOS SIMPLES	320.217	114.889	61.302	28.781	54.304	29.114	33.564	12.708	163.802	231.698	
	EN COMPLEJOS	4.461	56.502	67.365	17.391	101.548	6.475	88	13.409	17.890	6.350	
	<b>TOTAL K2O</b>	<b>324.678</b>	<b>171.391</b>	<b>128.667</b>	<b>46.172</b>	<b>155.852</b>	<b>35.589</b>	<b>33.652</b>	<b>26.117</b>	<b>181.692</b>	<b>238.048</b>	

(1) Movimiento entre fábricas y almacenes de los fabricantes.

**CONSUMO AGRICOLA DE FERTILIZANTES POR AUTONOMIAS.  
MAYO DE 2010 (Miles de toneladas de elemento fertilizante)**

<b>AUTONOMIA</b>	<b>NITROGENADOS</b>	<b>FOSFATADOS</b>	<b>POTASICOS</b>
GALICIA	1,6	0,2	0,2
ASTURIAS	0,1	0,1	0,1
CANTABRIA	0,1	0,1	0,1
PAIS VASCO	0,2	0,0	0,1
NAVARRA	1,5	0,2	0,3
LA RIOJA	0,7	0,1	0,1
ARAGON	8,2	1,2	2,6
CATALUÑA	1,3	0,2	0,4
BALEARES	0,0	0,0	0,0
CASTILLA-LEON	13,7	6,1	3,9
MADRID	0,6	0,0	0,3
CASTILLA-LA MANCHA	7,9	4,3	2,2
EXTREMADURA	5,5	0,7	2,0
VALENCIA	3,2	0,6	1,4
MURCIA	4,3	0,3	2,0
ANDALUCIA	7,0	1,5	4,2
CANARIAS	0,1	0,1	0,4
<b>TOTAL ESPAÑA</b>	<b>56,0</b>	<b>15,7</b>	<b>20,3</b>

**CONSUMO AGRICOLA DE FERTILIZANTES POR AUTONOMIAS.  
ENERO A MAYO DE 2010 (Miles de toneladas de elemento fertilizante)**

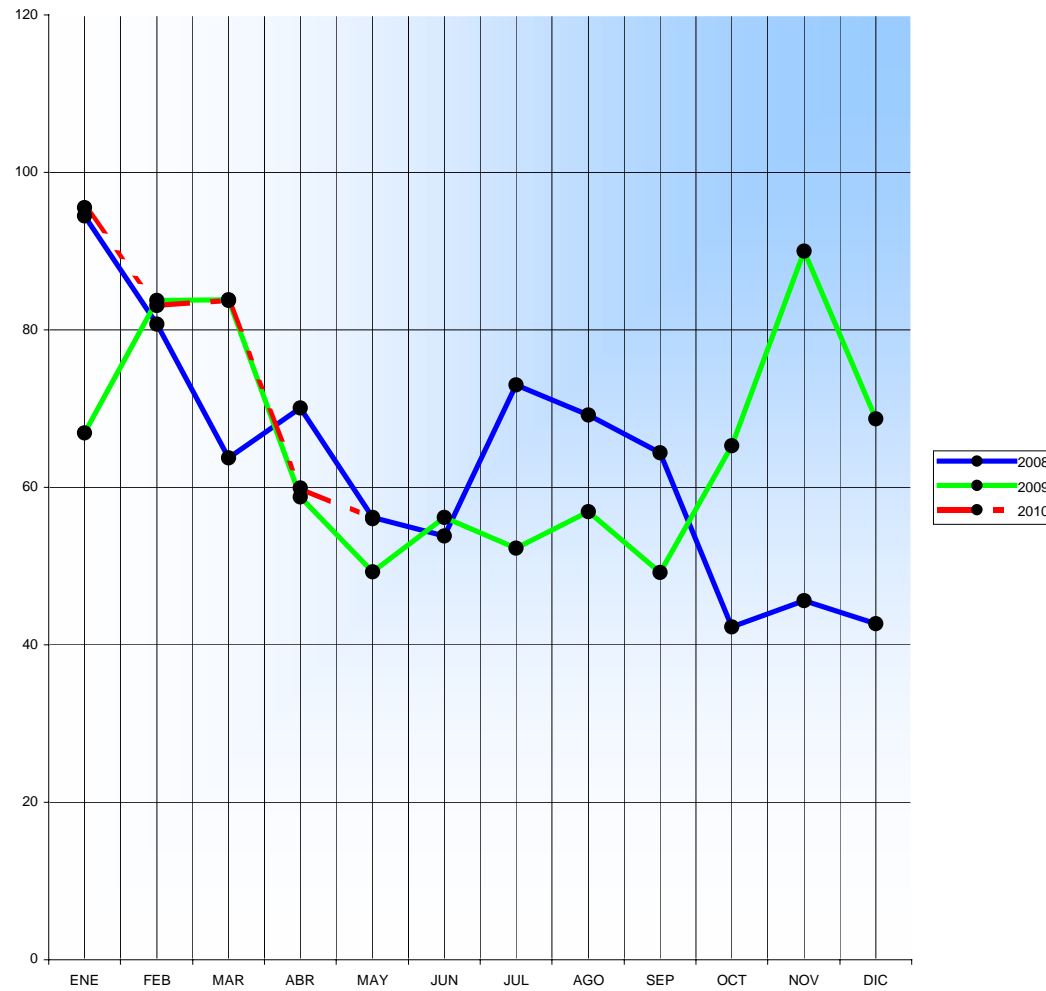
AUTONOMIA	NITROGENADOS	FOSFATADOS	POTASICOS
GALICIA	10,9	5,7	4,5
ASTURIAS	0,8	0,7	0,7
CANTABRIA	1,1	0,6	0,6
PAIS VASCO	2,6	1,3	2,1
NAVARRA	7,7	2,5	3,5
LA RIOJA	4,3	1,3	2,1
ARAGON	32,8	12,1	15,5
CATALUÑA	17,4	7,3	16,9
BALEARES	2,0	0,2	0,2
CASTILLA-LEON	84,7	27,6	29,8
MADRID	1,8	0,5	1,7
CASTILLA-LA MANCHA	45,3	13,3	12,9
EXTREMADURA	21,2	8,7	12,5
VALENCIA	25,9	5,3	12,5
MURCIA	25,9	5,3	8,8
ANDALUCIA	92,6	13,9	30,5
CANARIAS	1,1	0,3	1,1
TOTAL ESPAÑA	378,1	106,6	155,9

**CONSUMO DE FERTILIZANTES PARA USOS AGRICOLAS, POR MESES**  
(Miles de toneladas de elemento fertilizante)

	AÑO	Enero	Febrero	Marzo	Abril	Mayo	Junio	Julio	Agosto	Septbre.	Octubre	Novbre.	Dicbre.	TOTAL
<b>NITROGENADOS</b>	2006	69,7	97,3	85,6	66,7	76,5	72,3	53,2	48,7	84,2	105,7	106,7	103,8	970,4
	2007	92,9	87,8	85,5	51,5	58,6	55,6	80,4	79,2	102,7	109,8	96,3	85,6	985,9
	2008	94,5	80,7	63,7	70,1	56,2	53,8	70,6	65,8	63,9	39,9	43,6	36,9	739,7
	2009	66,9	83,7	83,8	58,8	49,3	56,2	52,3	56,9	49,2	65,3	90,0	68,6	781,0
	2010	95,5	83,1	83,7	59,9	56,0								
<b>FOSFATADOS</b>	2006	22,0	32,8	34,4	26,3	45,5	45,4	30,2	35,1	42,0	54,2	44,5	40,1	452,5
	2007	43,6	37,5	34,9	22,9	32,8	43,8	45,3	53,9	57,8	67,3	60,8	53,9	554,5
	2008	38,8	29,3	29,3	27,3	29,4	33,4	25,8	19,1	16,9	10,7	5,4	6,2	271,6
	2009	8,4	12,3	17,6	9,6	8,7	11,9	22,4	34,9	31,6	40,5	45,5	20,8	264,2
	2010	24,7	29,4	20,8	16,0	15,7								
<b>POTASICOS</b>	2006	26,9	39,3	37,5	36,1	39,4	26,0	13,2	23,4	36,1	38,5	42,4	31,7	390,5
	2007	38,9	37,6	45,9	35,4	26,9	29,3	27,4	26,9	46,3	42,2	51,9	36,2	444,9
	2008	38,5	35,3	29,4	36,9	34,4	26,3	25,7	23,2	29,2	12,9	15,1	12,3	319,2
	2009	6,1	11,5	15,8	12,0	9,8	7,5	12,4	15,3	10,8	29,3	18,4	17,2	166,1
	2010	30,8	33,7	35,5	35,5	20,3								

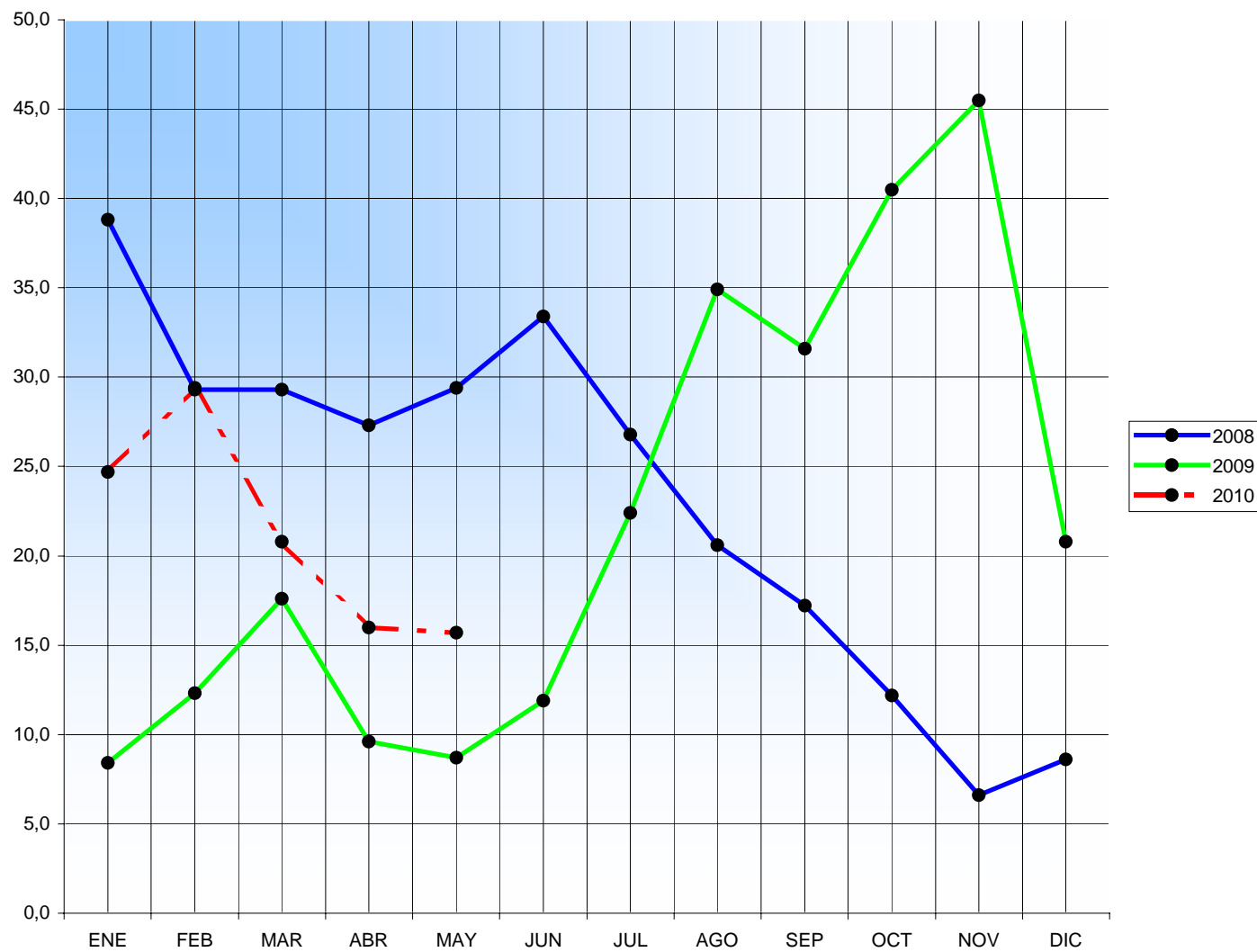
FUENTE: Resultados obtenidos con el convenio de asistencia técnica para la determinación de las estadísticas de fertilizantes, entre ANFFE y el MARM.

## EVOLUCIÓN MENSUAL DEL CONSUMO AGRICOLA DE FERTILIZANTES NITROGENADOS (000 t de N)





## EVOLUCIÓN MENSUAL DEL CONSUMO AGRÍCOLA DE FERTILIZANTES FOSFATADOS (000 t de P<sub>2</sub>O<sub>5</sub>)



## EVOLUCIÓN MENSUAL DEL CONSUMO AGRICOLA DE FERTILIZANTES POTASICOS (000 t K<sub>2</sub>O)

