

# evolución del **IPC** general

## y sus RÚBRICAS de ALIMENTACIÓN en el mes de Marzo

**IPC**

**General Alimentos Subyacente**

**3,4 %**  
anual

**2,7 %**  
anual

**2,9 %**  
anual

**1,2 %**  
mensual

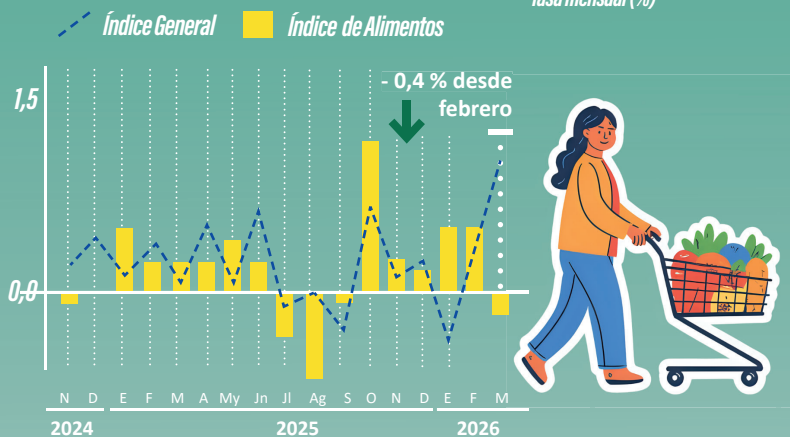
**-0,2 %**  
mensual

**0,7 %**  
mensual



### Evolución del Índice de Alimentos y bebidas no alcohólicas

Tasa mensual (%)



### REPERCUSIÓN DE LA ALIMENTACIÓN EN LOS PRECIOS EN EL ÚLTIMO MES



**1º mayor bajada**

**- 0,039**

**Bebidas alcohólicas y tabaco + 0,001**

**Transporte**

**Principal subida del mes + 0,691**

¿qué precios suben este mes?

- Crustáceos, moluscos ...
- Patatas y sus prep.
- Carne de vacuno
- Otras carnes
- Otros prep. alimen.

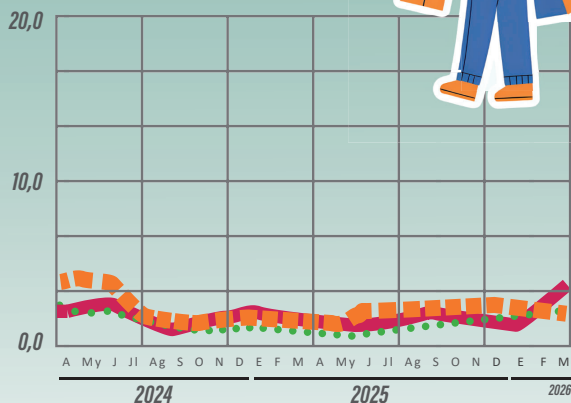
¿qué precios bajan este mes?

- Pescado fres. y congelado
- Café, cacao e infusiones
- Frutas frescas
- Aceites y grasas
- Agua min., refrescos y zumos

€ 0,99

### Evolución del Índice General y Alimentos y bebidas no alcohólicas

Tasa interanual %



Índice de General  
Índice de Alimentos  
Índice Subyacente