

SEGUIMIENTO DE LOS MERCADOS DE CEREALES

Campaña 2023/2024

JULIO 2023

Semana 27

INDICE:

Mercado de cereales. Precios mundiales, comunitarios y nacionales.

Precios medios de los cereales:

Evolución desde la campaña 2010/2011 a 2022/2023
Evolución anual.

Precios del trigo blando:

Evolución desde la campaña 2010/2011 a 2022/2023
Evolución anual.

Precios del trigo duro:

Evolución desde la campaña 2010/2011 a 2022/2023
Evolución anual.

Precios del maíz y el sorgo:

Evolución desde la campaña 2010/2011 a 2022/2023
Evolución anual.

Precios de la cebada:

Evolución desde la campaña 2010/2011 a 2022/2023
Evolución anual.

Evolución del precio medio del trigo blando, trigo duro, cebada y maíz. Comparativa entre campañas.

Nota: Los datos de los precios están referidos a la campaña de comercialización que empieza el 1 de julio y finaliza el 30 de junio del año siguiente. Entre las informaciones manejadas para elaborar este informe se encuentran las de la Secretaría General Técnica del MAPA, el Consejo Internacional de Cereales, la FAO, el USDA, la Comisión Europea, Mercolleida y diversas publicaciones del ámbito agrario nacional e internacional.

Metodología:

Precio de referencia: Umbrales de referencia para los cereales con medidas de intervención (101,31 €/t), en la fase del comercio al por mayor, mercancía entregada sobre vehículo en posición almacén. Reglamento (UE) nº 1308/2013, art. 7.

PMI (Precio máximo de importación): Precio de intervención incrementado en un 55% (157,03 €/t).

Precios internacionales:

TRIGO:

Argentina (Up River): Trigo panificable.

Canadá CWRS 13,5% (St. Law): Trigo panificable de alta calidad

US DNS 14% (PNW): Trigo panificable de alta calidad con origen en el Pacific North West.

USA HRW2 FOB: Trigo panificable origen golfo.

USA SRW2 FOB: Trigo panificable/pienso, origen golfo.

SORGO:

USA Gulf (Missisipi): Sorgo pienso

Argentina (Up River): Sorgo pienso.

CÉBADA:

UE Francia. Rouen: Cebada pienso

Australia (Adelaida): Cebada pienso

Precios medios campaña:

Los precios medios se han calculado como la media aritmética de los mercados estudiados en este informe.

En el caso del trigo blando mundial se han promediado los trigos estadounidenses HRW2 y SRW2

Precios nacionales	Semana 27/2023	(del 3 al 9 de julio)
Precios mundiales y comunitarios	Semana 27/2023	11/07/2023 (mundiales) 13/07/2023 (comunitarios)

Semana 27. Julio 2023		PRECIOS SEMANALES CEREALES. CAMPAÑA 2023/24										Semana 27. Julio 2023						
Última cotización \$/t		Diferencia semanal \$/t		% sobre la cotización			Campaña 2023/24		Última cotización €/t		Diferencia semanal €/t		% sobre la cotización			Campaña 2023/24		
				semana anterior	mes anterior	año anterior	Mínimo campaña \$/t	Máximo campaña \$/t					semana anterior	mes anterior	año anterior	Mínimo campaña €/t	Máximo campaña €/t	
TRIGO BLANDO \$/t																		
Elaboración Subdirección General de Cultivos Herbáceos e Industriales y Aceite de Oliva con fuente del Consejo Internacional de Cereales (CIC)																		
Mundiales																		
USA HRW2 FOB	336	+8	↑ +2	→ +1	↓ -11		328	336										
USA SRW2 FOB	255	+6	↑ +2	→ +0	↓ -23		249	255										
US DNS 14% (PNW)	345	+11	↑ +3	↑ +3	↓ -13		334	345										
Canada CWRS 13,5% (St. La)	345	+18	↑ +6	↑ +7	↓ -7		327	345										
Argentina (Up River)	337	+1	→ +0	↓ -6	↓ -22		336	337										
Russia Milling 12,5%	235	+0	→ +0	↑ +4	↓ -36		235	235										
UK (Feed grade)	s/c	n/c	n/c	n/c	n/c		n/c	n/c										
TRIGO BLANDO €/t																		
Elaboración Subdirección General de Cultivos Herbáceos e Industriales y Aceite de Oliva con fuente de los Comités de Gestión UE y la SGACE del MAPA																		
Unión Europea																		
ALEM. (Hambourg)	s/c	n/c	n/c	n/c	n/c		n/c	n/c										
FRA (Rouen)	220	-10	↓ -4	↓ -5	↓ -36		220	231										
POL (Kujawsko.) Pienso	s/c	n/c	n/c	n/c	n/c		n/c	n/c										
España																		
Burgos	257	-9	↓ -3	↓ -1	↓ -27		257	266										
Barcelona	260	-14	↓ -5	↓ -7	↓ -32		260	274										
Sevilla	250	-6	↓ -2	↓ -4	↓ -36		250	256										
MAÍZ \$/t																		
Elaboración Subdirección General de Cultivos Herbáceos e Industriales y Aceite de Oliva con fuente del Consejo Internacional de Cereales (CIC)																		
Mundiales																		
USA Gulf 3YC	247	+7	↑ +3	↓ -7	↓ -20		240	247										
Argentina (Up River)	223	+2	↑ +1	↓ -5	↓ -18		221	223										
Brasil (Paranagua)	218	+10	↑ +5	↓ -6	↓ -19		208	218										
Ucrania	197	-8	↓ -4	↓ -8	n/c		197	205										
MAÍZ €/t																		
Elaboración Subdirección General de Cultivos Herbáceos e Industriales y Aceite de Oliva con fuente de los Comités de Gestión UE y la SGACE del MAPA																		
Unión Europea																		
FRA (Burdeos)	244	-8	↓ -3	↑ +6	↓ -22		244	252										
ITALIA (Bolonía)	249	-3	↓ -1	↓ -1	↓ -28		249	252										
PORTUGAL (Lisboa)	235	-10	↓ -4	↓ -2	↓ -30		235	245										
España																		
Badajoz	278	-2	↓ -1	↓ -1	↓ -27		278	280										
Lérida	235	-3	↓ -1	↓ -3	↓ -35		235	238										
León	256	-9	↓ -3	↓ -2	↓ -28		256	265										
CEBADA \$/t																		
Elaboración Subdirección General de Cultivos Herbáceos e Industriales y Aceite de Oliva con fuente del Consejo Internacional de Cereales (CIC)																		
Mundiales																		
Australia Feed (Adelaida)	231	+5	↑ +2	↓ -1	↓ -34		226	231										
Black Sea	174	-6	↓ -3	↓ -8	↓ -45		174	180										
CEBADA €/t																		
Elaboración Subdirección General de Cultivos Herbáceos e Industriales y Aceite de Oliva con fuente de los Comités de Gestión UE y la SGACE del MAPA																		
Unión Europea																		
ALEM. (Hambourg)	s/c	n/c	n/c	n/c	n/c		n/c	n/c										
FRA (Rouen)	200	-8	↓ -4	↓ -8	↓ -33		203	217										
España																		
Albacete	236	-5	↓ -2	↓ -5	↓ -27		236	241										
Lérida	220	-5	↓ -2	↓ -4	↓ -34		220	225										
Valladolid	243	-5	↓ -2	↓ -1	↓ -26		243	248										
Tipo de cambio EUR/USD																		
Elaboración Subdirección General de Cultivos Herbáceos e Industriales y Aceite de Oliva con fuente del Consejo Internacional de Cereales (CIC)																		
Dólares USA		% sobre la cotización			Dólares USA													
Última cotización	Diferencia semanal	semana anterior	mes anterior	año anterior	Mínimo campaña	Máximo campaña												
1 Euro	1,0991	0,0073	→ +0,67	↑ +1,86	↑ +9,01	1,0918	1,0991											
TRIGO DURO €/t																		
Elaboración Subdirección General de Cultivos Herbáceos e Industriales y Aceite de Oliva con fuente de los Comités de Gestión UE y la SGACE del MAPA																		
Unión Europea																		
FRA (La Pallice)	370	+10	↑ +3	n/c	n/c		360	370										
ITALIA (Bolonía)	343	n/c	n/c	→ +0	↓ -35		343	343										
España																		
Sevilla	360	n/c	n/c	n/c	↓ -33		360	360										
Zaragoza	s/c	n/c	n/c	n/c	n/c		n/c	n/c										
Córdoba	360	n/c	n/c	↓ -5	↓ -31		360	360										

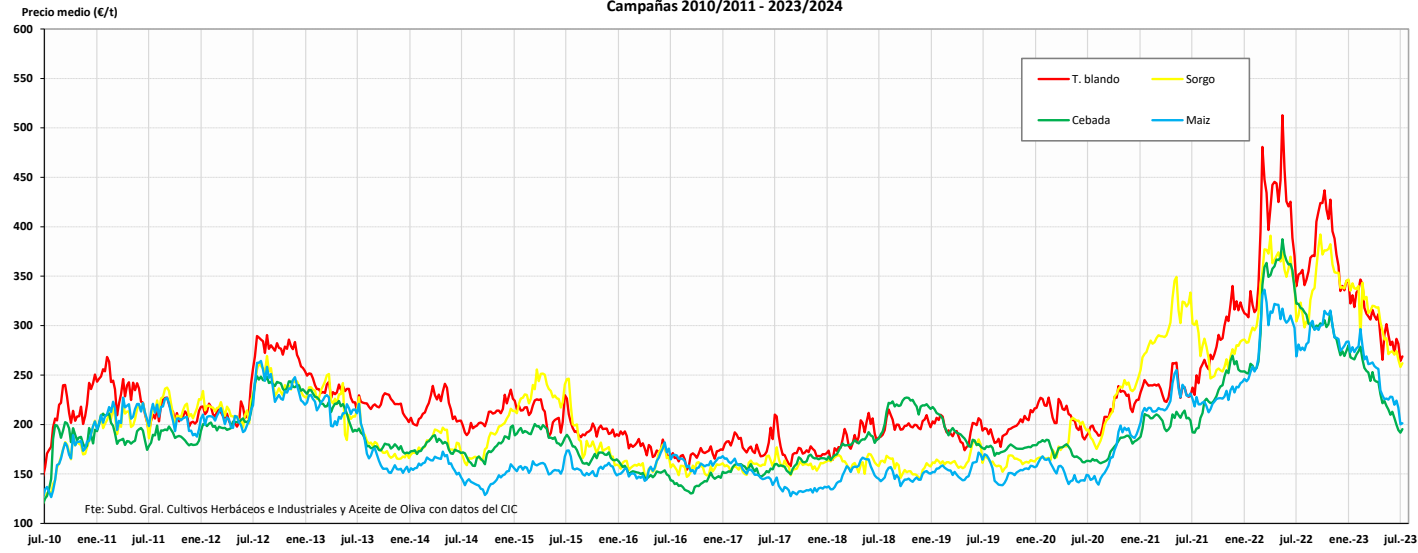
s/d: sin datos; s/c: sin cotización ; n/c: no comparable

-23

-30

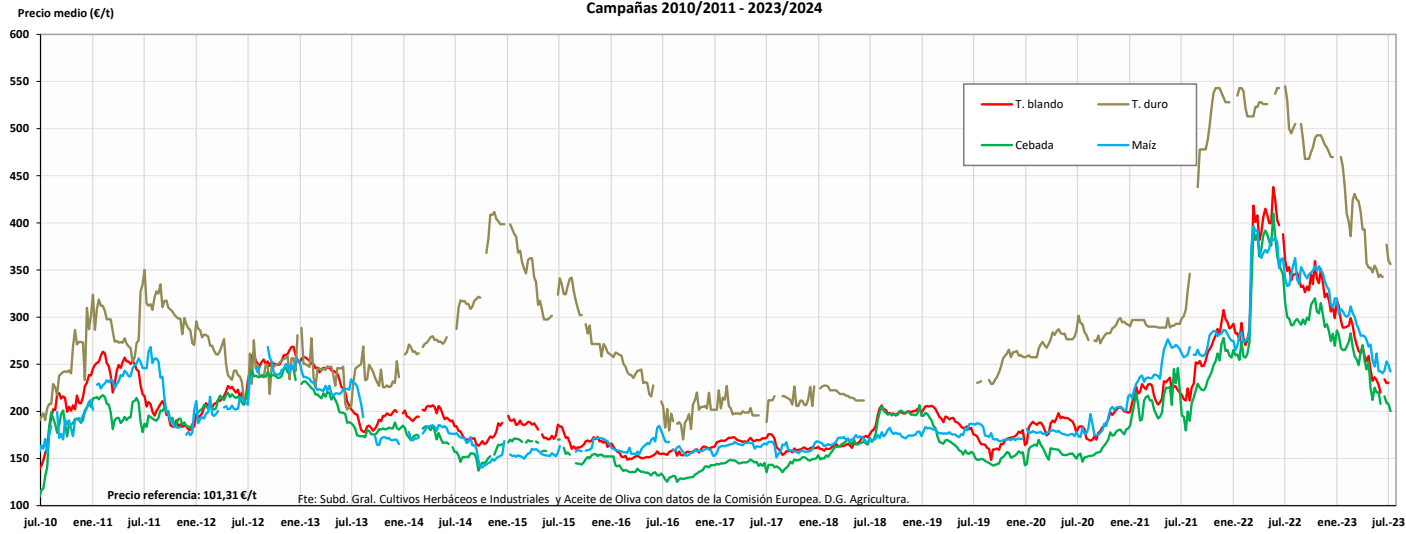
EVOLUCIÓN DE LOS PRECIOS MEDIOS DE LOS CEREALES. CAMPAÑAS 2010/11 A 2023/2024
MINISTERIO DE AGRICULTURA, PESCA Y ALIMENTACIÓN

Evolución de los precios medios de los cereales en el mundo (€/t)
Campañas 2010/2011 - 2023/2024



Fuente: Elaboración por la Subdirección General de Cultivos Herbáceos e Industriales y Aceite de Oliva del MAPA con datos del Consejo Internacional de Cereales

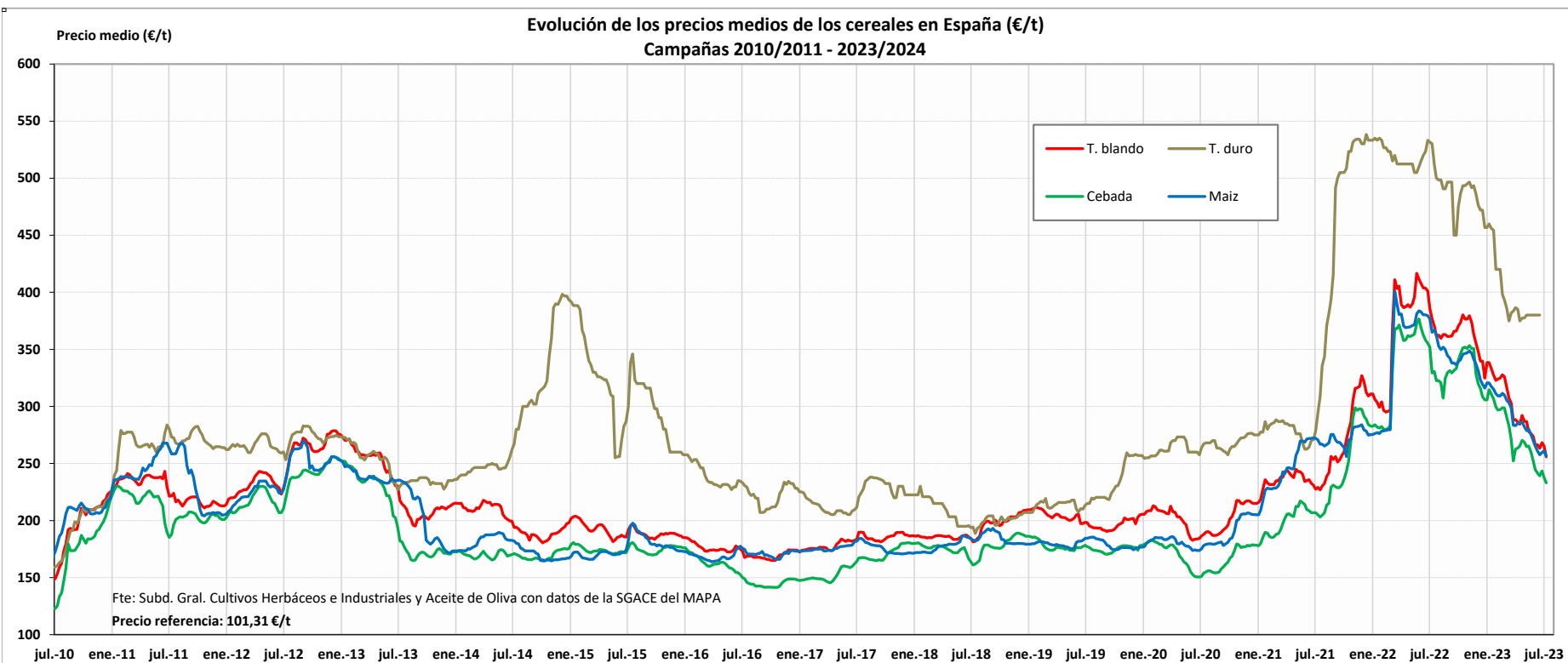
Evolución de los precios medios de los cereales en la UE (€/t)
Campañas 2010/2011 - 2023/2024



Fuente: Elaboración por la Subdirección General de Cultivos Herbáceos e Industriales y Aceite de Oliva del MAPA con datos de la Comisión Europea. D.G. Agricultura.

MINISTERIO DE AGRICULTURA, PESCA Y ALIMENTACIÓN

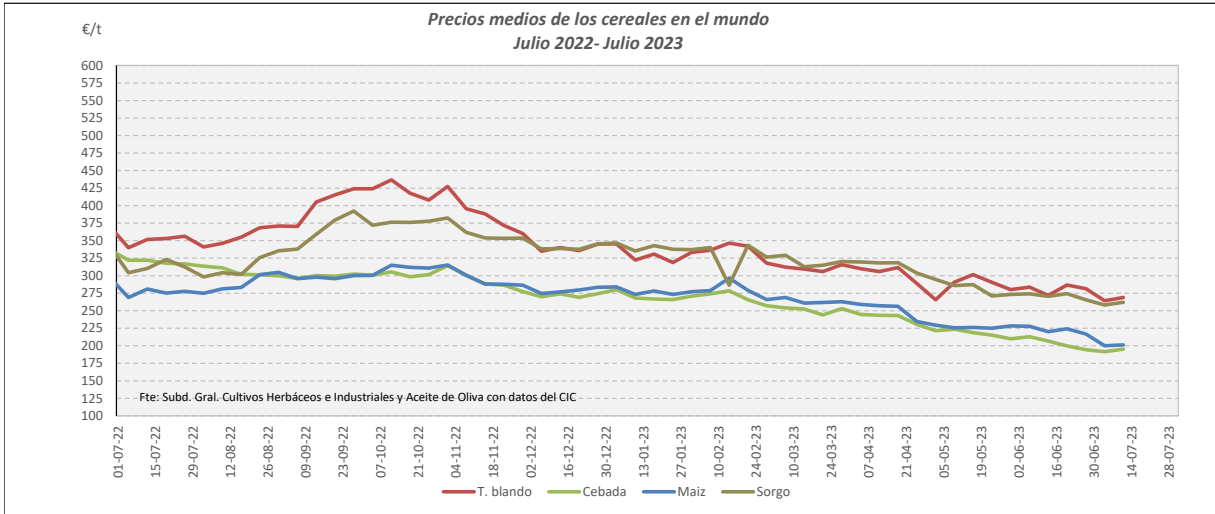
Evolución de los precios medios de los cereales en España (€/t)
Campañas 2010/2011 - 2023/2024



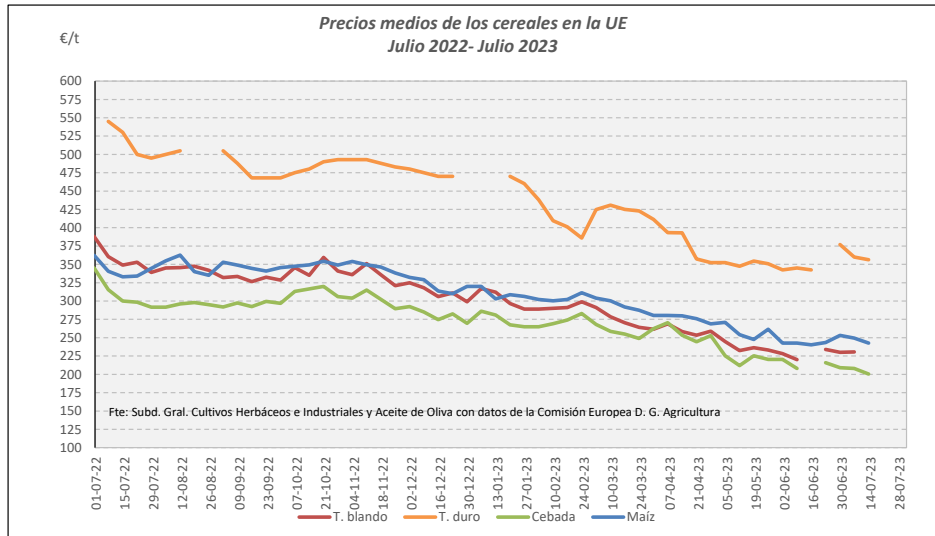
Campaña 2022/23	MUNDIALES				UNION EUROPEA				ESPAÑA			
	Trigo blando	Cebada	Maíz	Sorgo	Trigo blando	Trigo duro	Cebada	Maíz	Trigo blando	Trigo duro	Cebada	Maíz
Media (€/t)	266,54	193,52	200,71	260,15	230,50	358,13	204,20	246,03	260,55	360,00	235,40	258,73
Máximo (€/t)	268,85	195,30	201,29	262,02	230,50	360,00	208,00	249,57	265,33	360,00	237,83	261,07
Mínimo (€/t)	264,24	191,73	200,12	258,28	230,50	356,25	200,40	242,50	255,77	360,00	232,97	256,40

PRECIOS MEDIOS DE LOS CEREALES. EVOLUCIÓN ANUAL

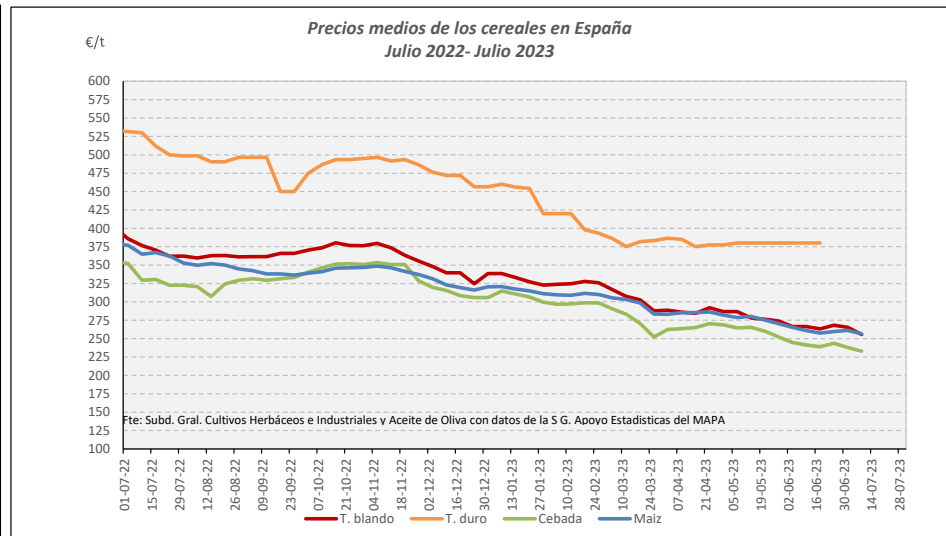
MINISTERIO DE AGRICULTURA, PESCA Y ALIMENTACIÓN



Fuente: Elaboración Subd. Gral. Cultivos Herbáceos e Industriales y Aceite de Oliva con datos del Consejo Internacional de Cereales

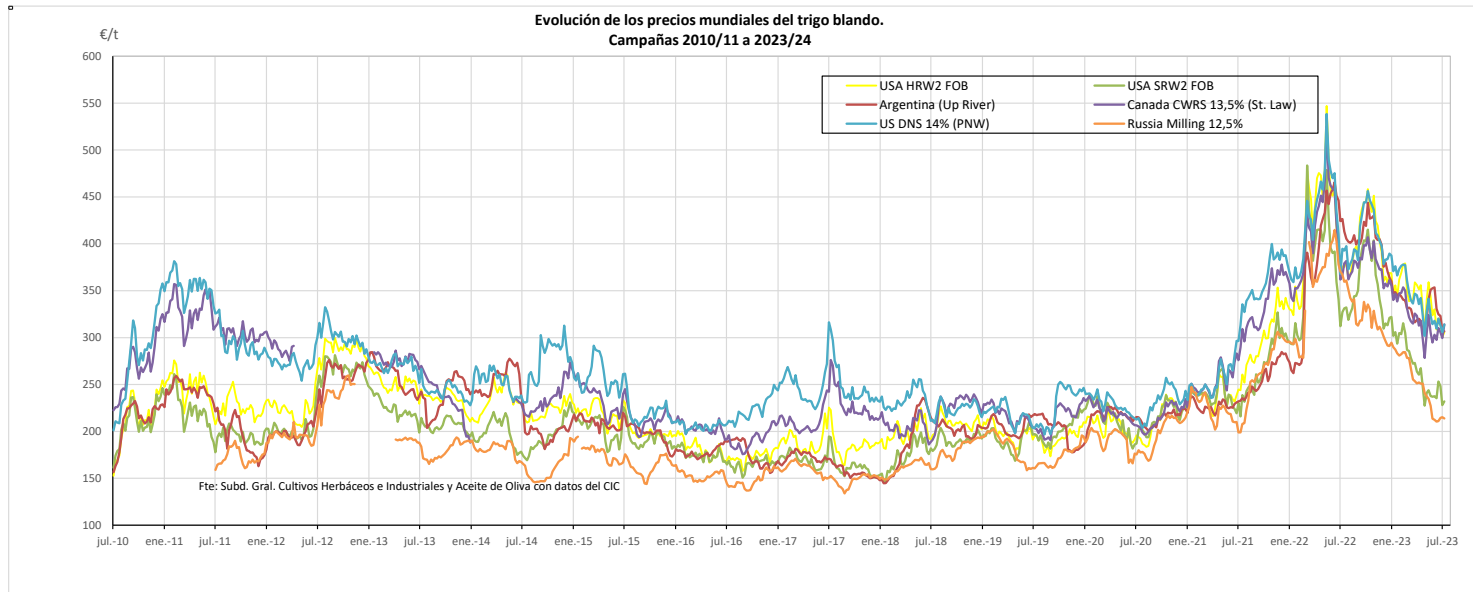


Fuente: Elaboración Subd. Gral. Cultivos Herbáceos e Industriales y Aceite de Oliva con datos de los Comités de Gestión de la UE

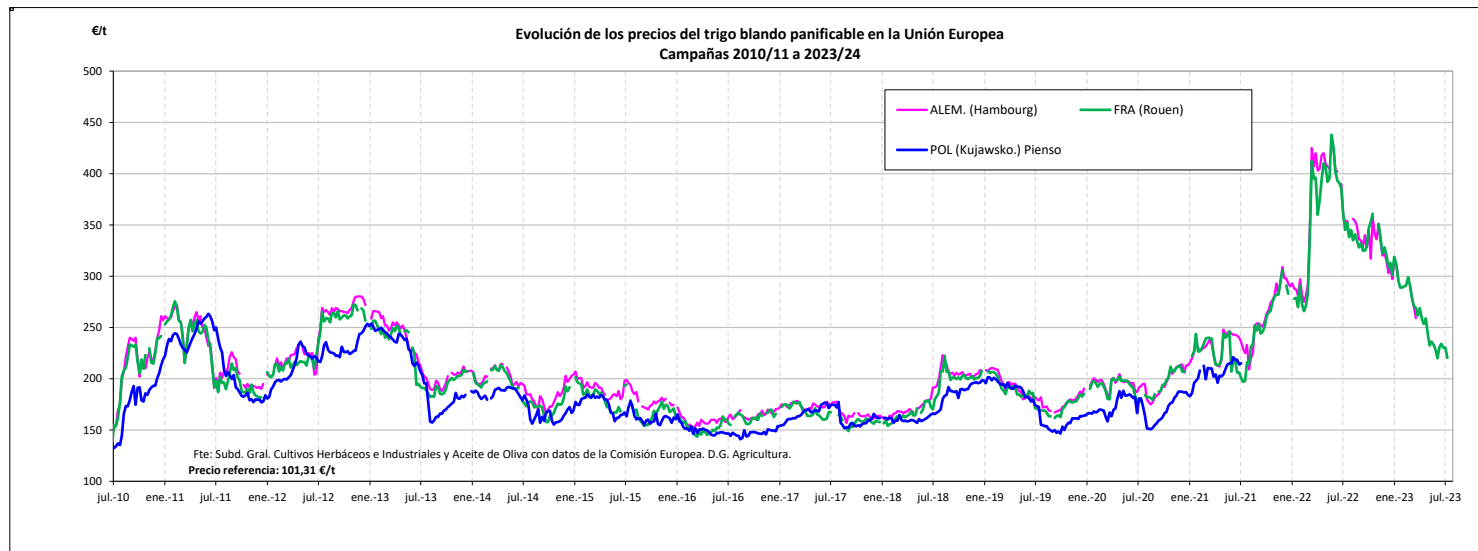


Fuente: Elaboración Subd. Gral. Cultivos Herbáceos e Industriales y Aceite de Oliva con datos de la SGAC y Estadística del MAPA.

EVOLUCIÓN DEL TRIGO BLANDO PANIFICABLE. CAMPAÑAS 2010/11 A 2023/2024
MINISTERIO DE AGRICULTURA, PESCA Y ALIMENTACIÓN

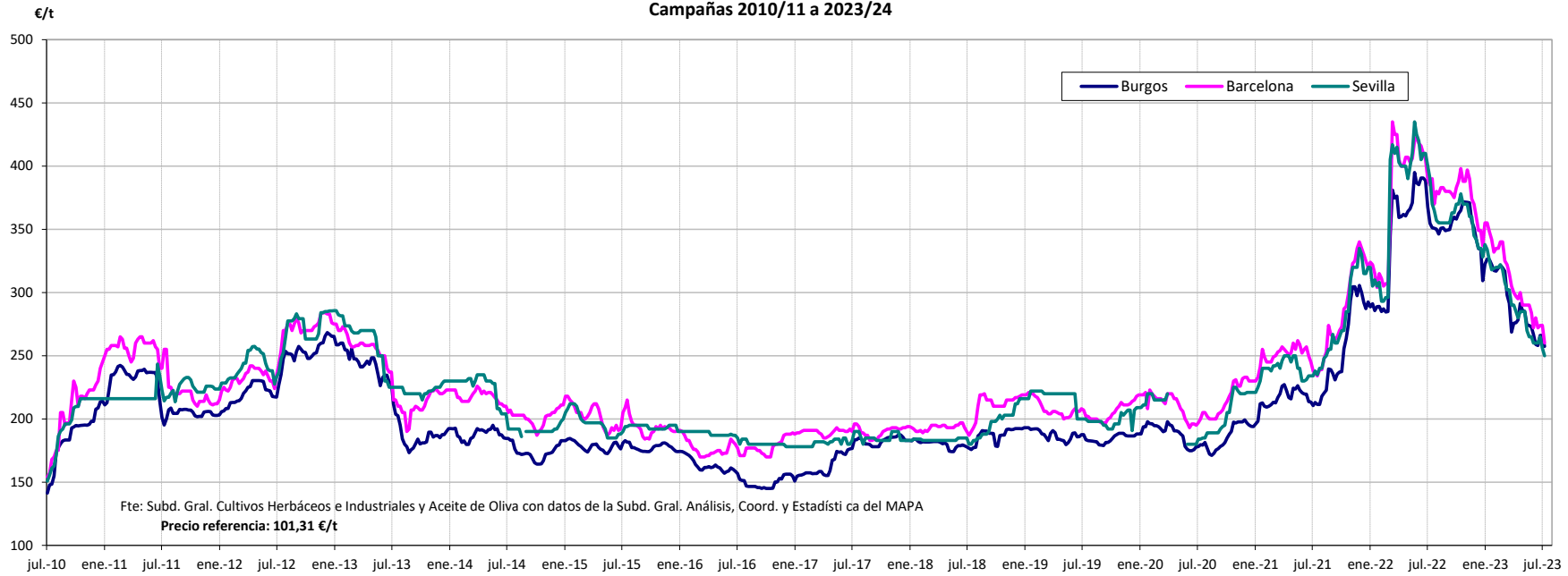


Fuente: Elaboración por la Subdirección General de Cultivos Herbáceos e Industriales y Aceite de Oliva del MAPA con datos del Consejo Internacional de Cereales



Fuente: Elaboración por la Subdirección General de Cultivos Herbáceos e Industriales y Aceite de Oliva del MAPA con datos de la Comisión Europea. D.G. Agricultura.

Evolución de los precios del trigo blando en España
Campañas 2010/11 a 2023/24

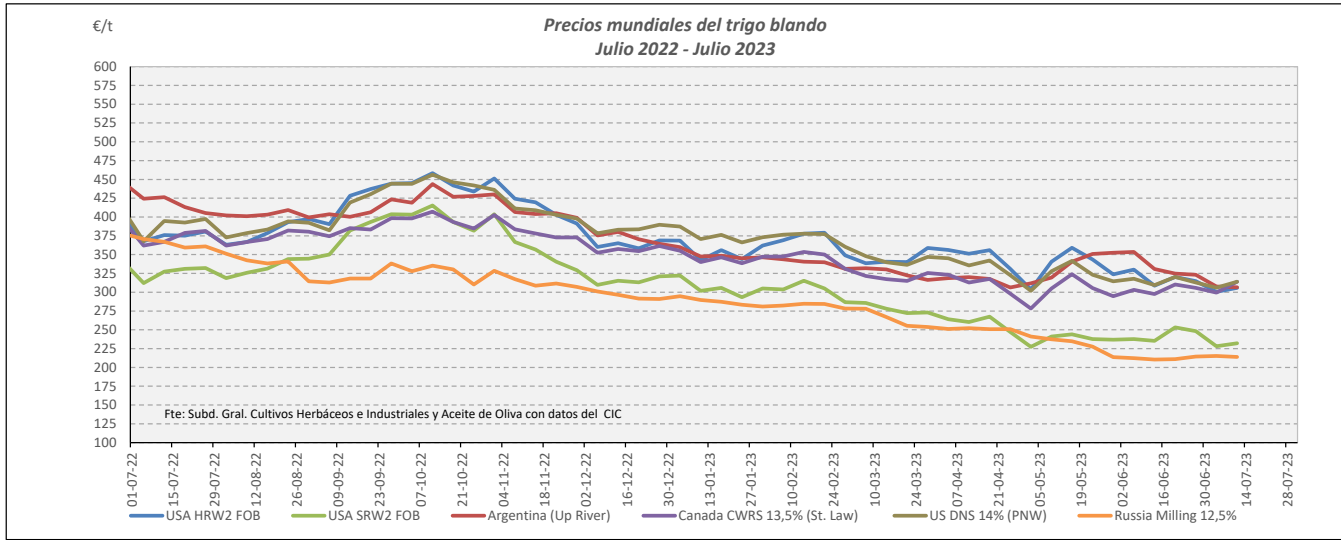


VARIACIONES PORCENTUALES SOBRE LA ÚLTIMA COTIZACIÓN

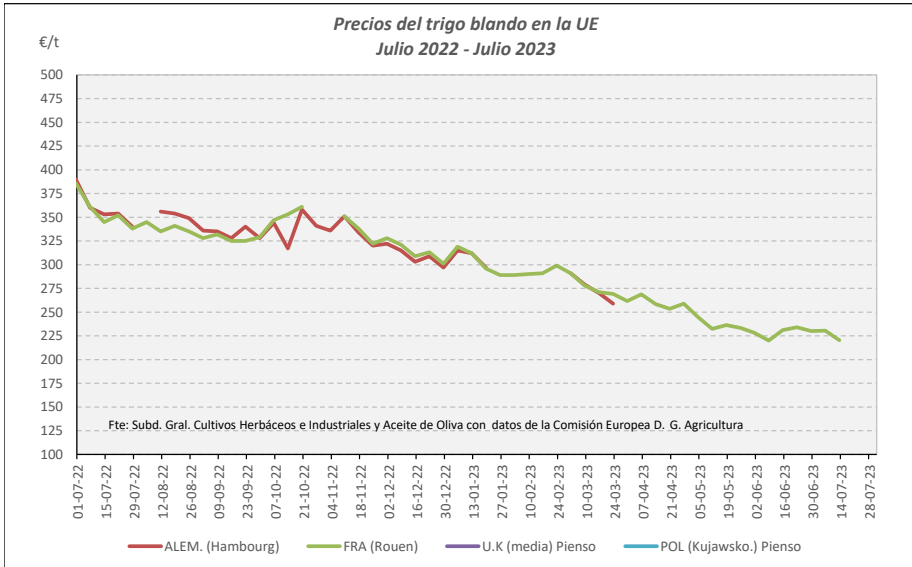
	MUNDIALES						UNION EUROPEA			ESPANA		
	USA HRW2 FOB	USA SRW2 FOB	Argentina (Up River)	Canadá CWRS 13,5%	USA DNS 14% (PNW)	Russia Milling 12,5%	Alemania (Hambourg)	Francia (Rouen)	Polonia (Kujawsko-Maz.)	Burgos	Barcelona	Sevilla
Última cotización €/t	305,69	232,00	306,60	313,88	313,88	213,80	s/c	220,40	s/c	257,30	260,00	250,00
% s/inicio campaña	↑ +2	↑ +2	↓ -0	↑ +5	↑ +3	↓ -1	n/c	↓ -4	n/c	↓ -3	↓ -5	↓ -2
% s/mes anterior	↓ -1	↓ -1	↓ -7	↑ +6	↑ +1	↑ +2	n/c	↓ -5	n/c	↓ -1	↓ -7	↓ -4
% s/semana anterior	↑ +2	↑ +2	↓ -0	↑ +5	↑ +3	↓ -1	n/c	↓ -4	n/c	↓ -3	↓ -5	↓ -2
% s/año anterior	↓ -19	↓ -29	↓ -28	↓ -14	↓ -20	↓ -42	n/c	↓ -36	n/c	↓ -27	↓ -32	↓ -36

TRIGO BLANDO. EVOLUCIÓN ANUAL

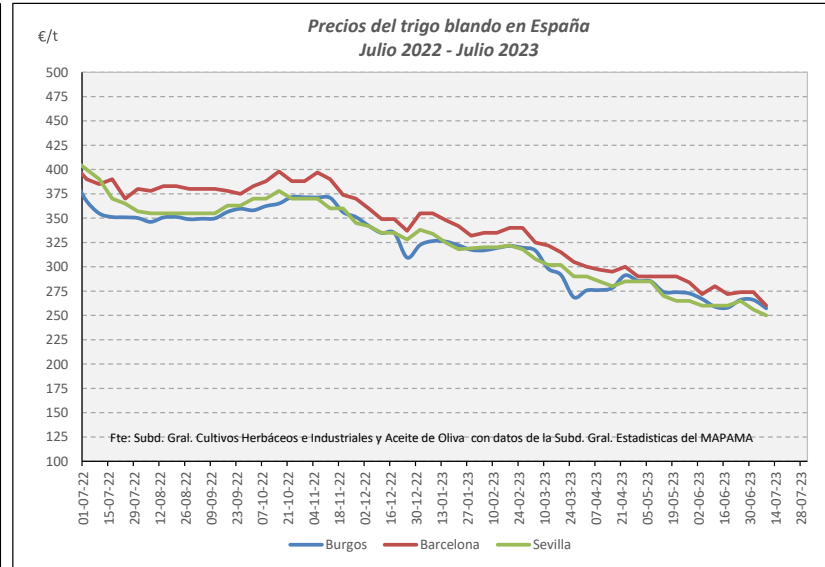
MINISTERIO DE AGRICULTURA, PESCA Y ALIMENTACIÓN



Fuente: Elaboración Subd. Gral. Cultivos Herbáceos e Industriales y Aceite de Oliva con datos del Consejo Internacional de Cereales

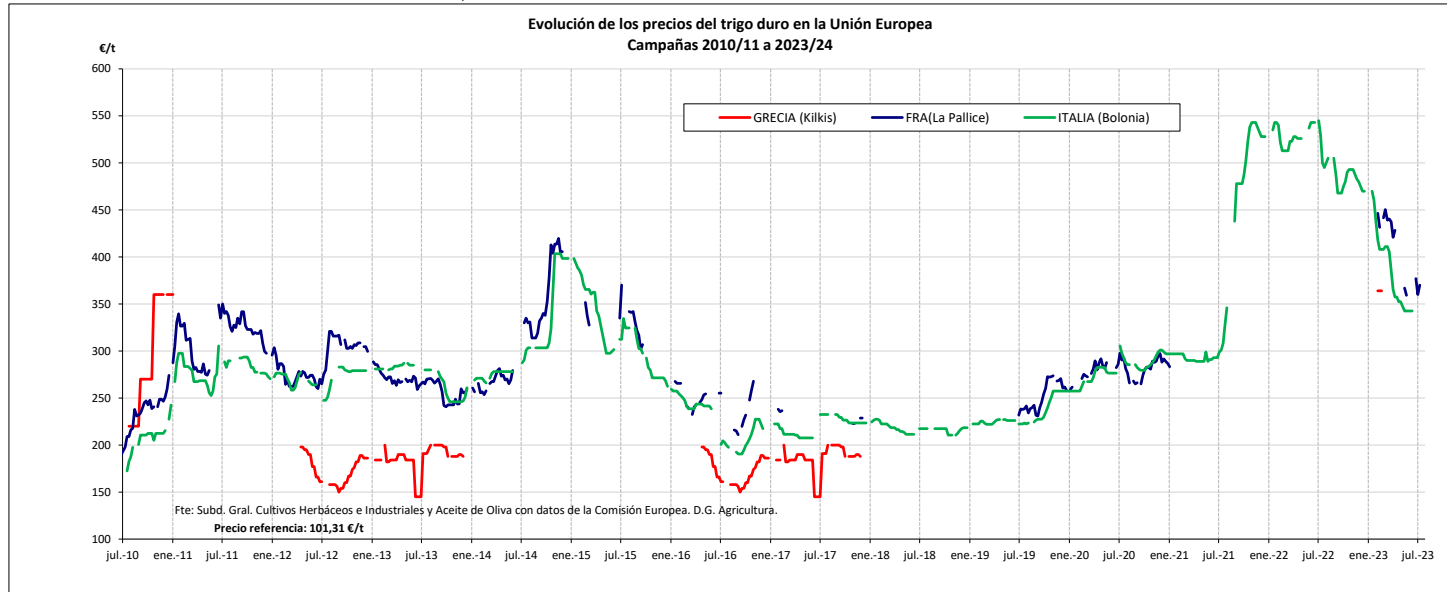


Fuente: Elaboración Subd. Gral. Cultivos Herbáceos e Industriales y Aceite de Oliva con datos de los Comités de Gestión de la UE

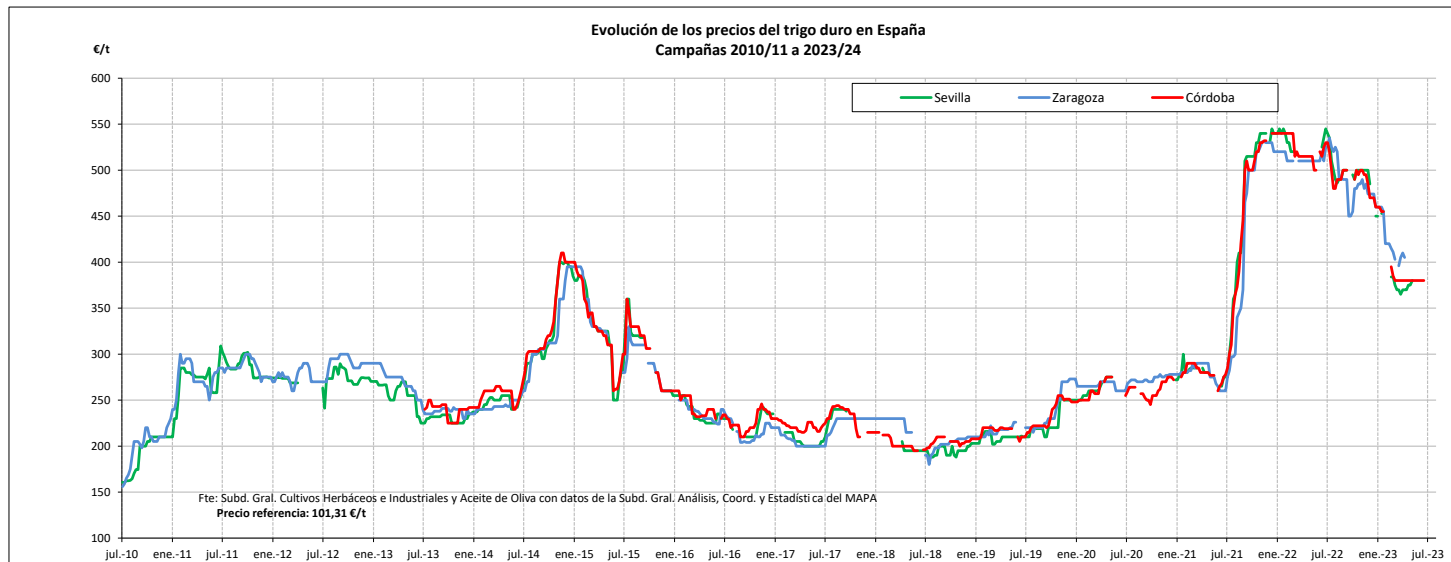


Fuente: Elaboración Subd. Gral. Cultivos Herbáceos e Industriales y Aceite de Oliva con datos de la SGAC y Estadística del MAPA.

EVOLUCIÓN DEL TRIGO DURO. CAMPAÑAS 2010/11 A 2023/24
 MINISTERIO DE AGRICULTURA, PESCA Y ALIMENTACIÓN

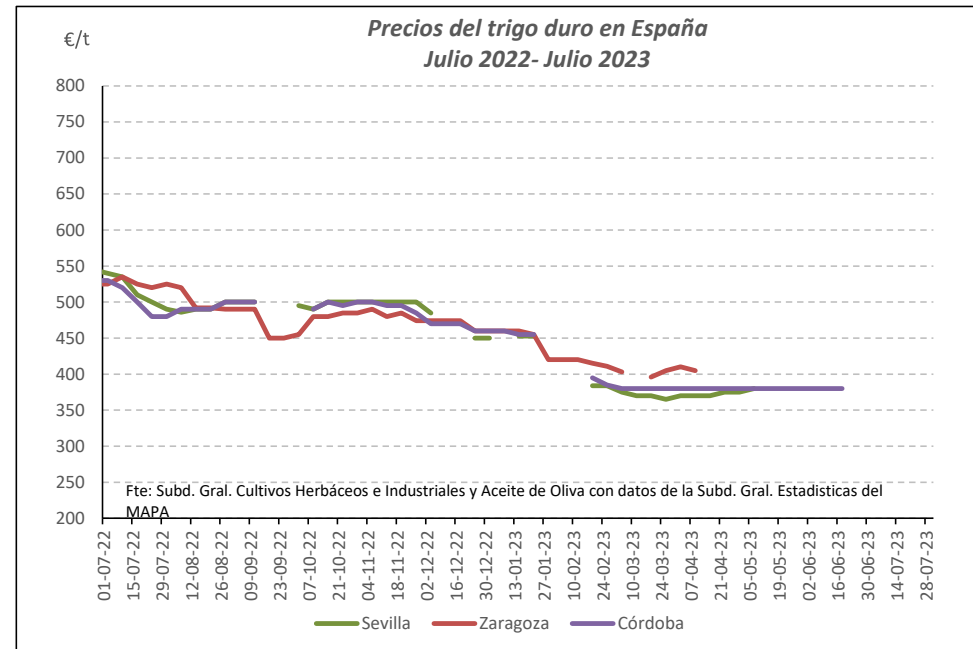
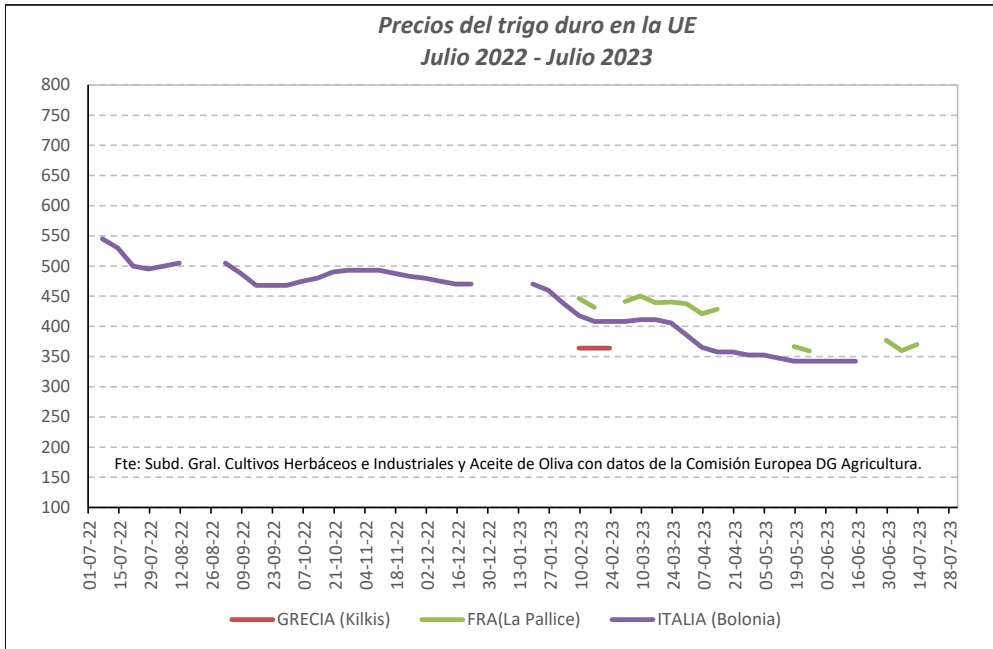


Fuente: Elaboración por la Subdirección General de Cultivos Herbáceos e Industriales y Aceite de Oliva del MAPA con datos de la Comisión Europea. D.G. Agricultura.



Fuente: Elaboración por la Subdirección General de Cultivos Herbáceos e Industriales y Aceite de Oliva del MAPAMA con datos de la S. G. de Análisis, Coordinación y Estadística del MAPA.

TRIGO DURO. EVOLUCIÓN ANUAL



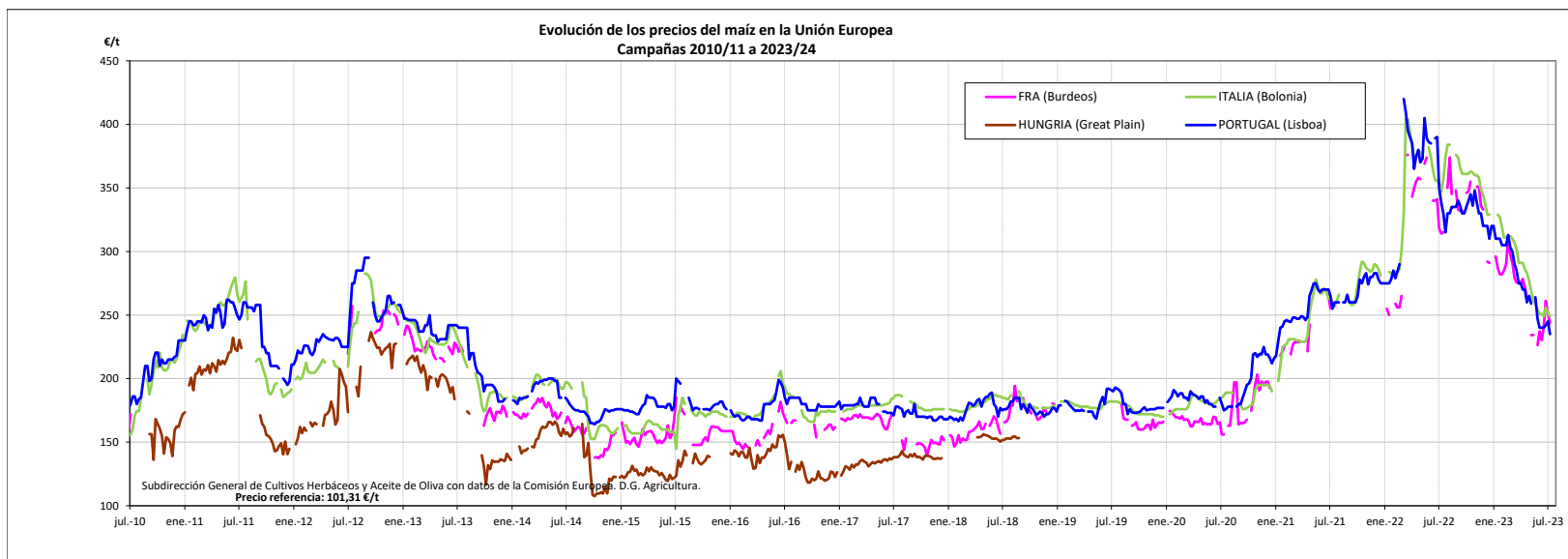
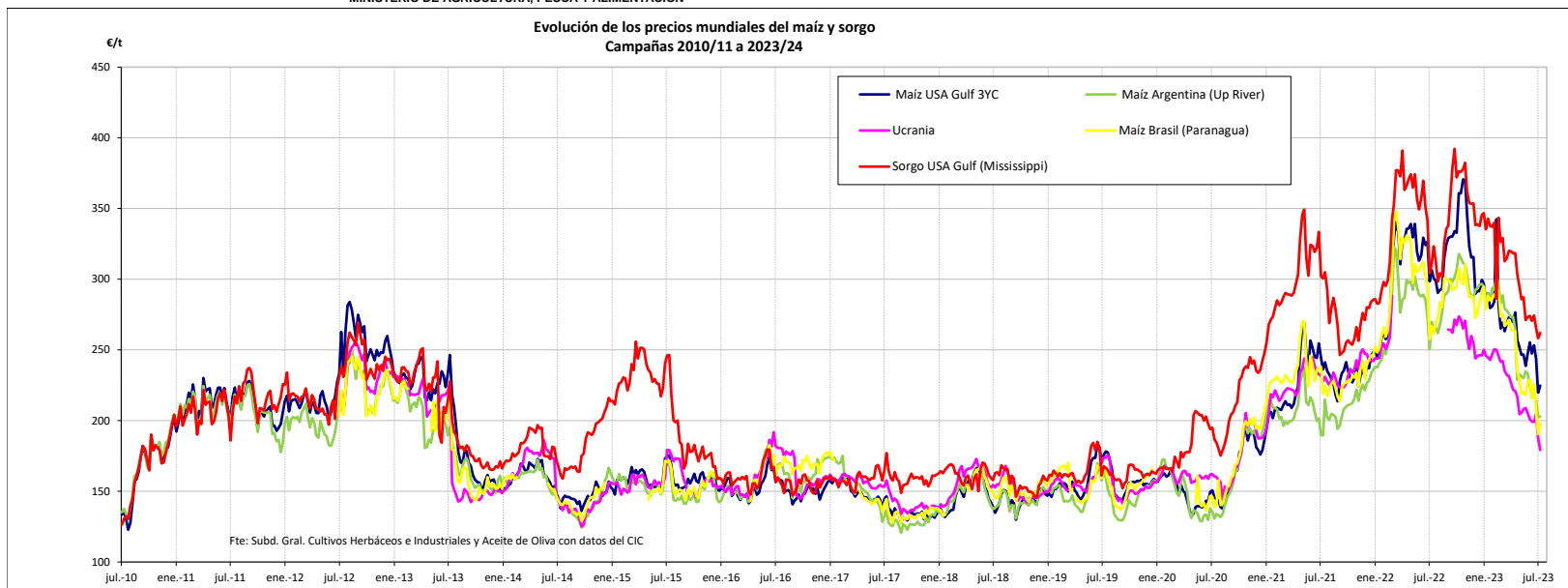
Fuente: Elaboración Subd. Gral. Cultivos Herbáceos e Industriales y Aceite de Oliva con datos de los Comités de Gestión de la UE

VARIACIONES PORCENTUALES SOBRE LA ÚLTIMA COTIZACIÓN

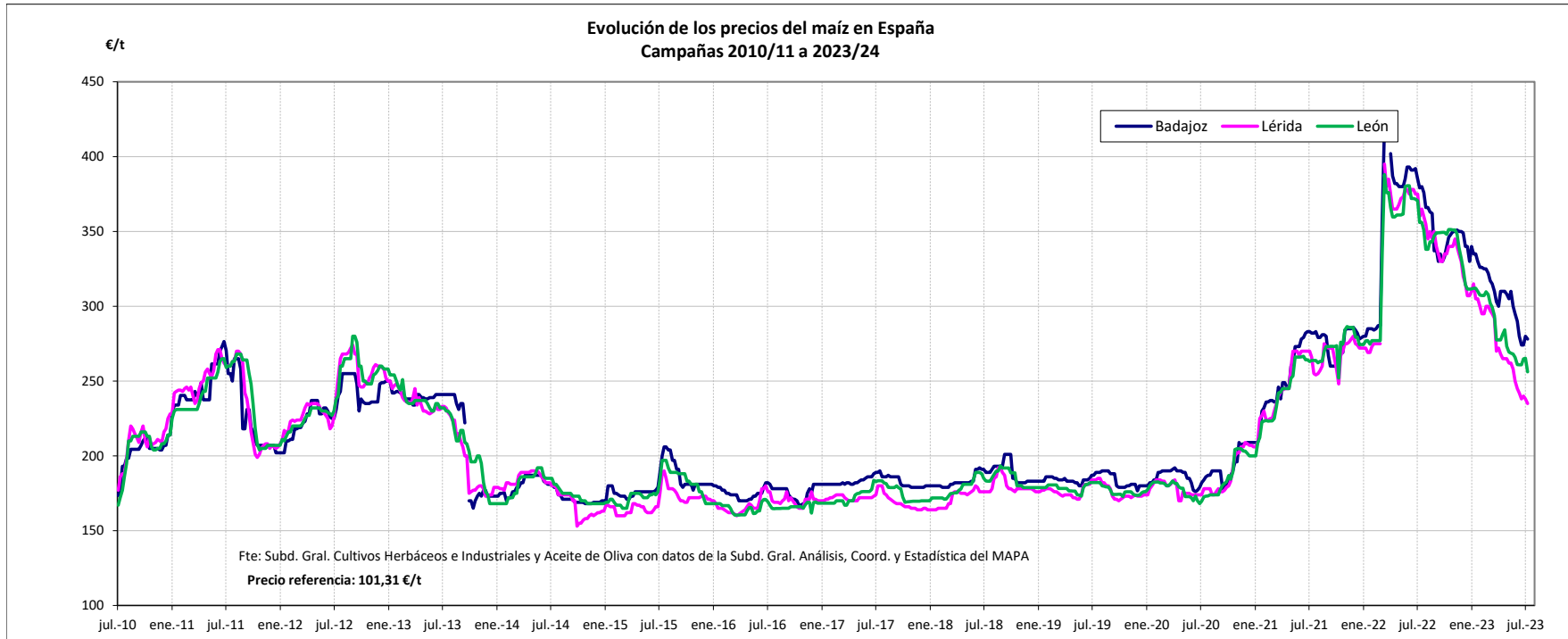
	UE		ESPAÑA		
	Francia (La Pallice)	Italia (Bologna)	Sevilla	Zaragoza	Córdoba
Última cotización €/t	↑ +370	↑ +343	360	s/c	360
% s/inicio campaña	↑ +3	n/c	n/c	n/c	n/c
% s/mes anterior	n/c	⇒ +0	n/c	n/c	↓ -5
% s/semana anterior	↑ +3	n/c	n/c	n/c	n/c
% s/año anterior	n/c	↓ -35	↓ -33	n/c	↓ -31

EVOLUCIÓN DEL MAÍZ. CAMPAÑAS 2010/11 A 2023/24

MINISTERIO DE AGRICULTURA, PESCA Y ALIMENTACIÓN



Fuente: Elaboración por la Subdirección General de Cultivos Herbáceos e Industriales y Aceite de Oliva del MAPA con datos de la Comisión Europea. D.G. Agricultura.

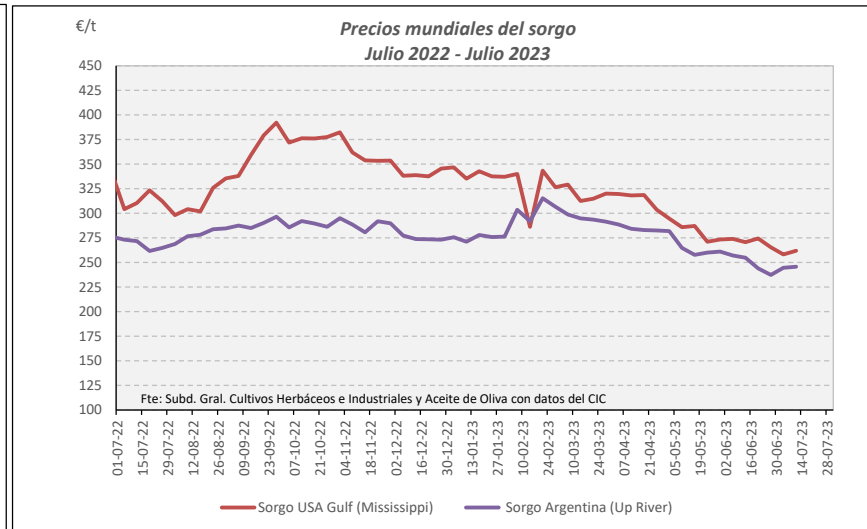
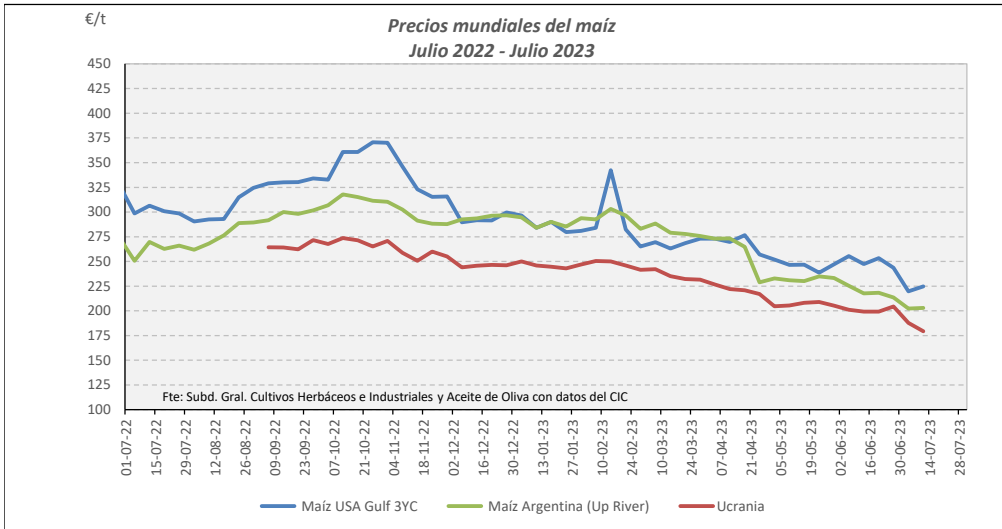


Fuente: Elaboración por la Subdirección General de Cultivos Herbáceos e Industriales y Aceite de Oliva del MAPA con datos de la Subd. Gral. de Análisis, Coord. y Estadística del MAPA.

VARIACIONES PORCENTUALES SOBRE LA ÚLTIMA COTIZACIÓN

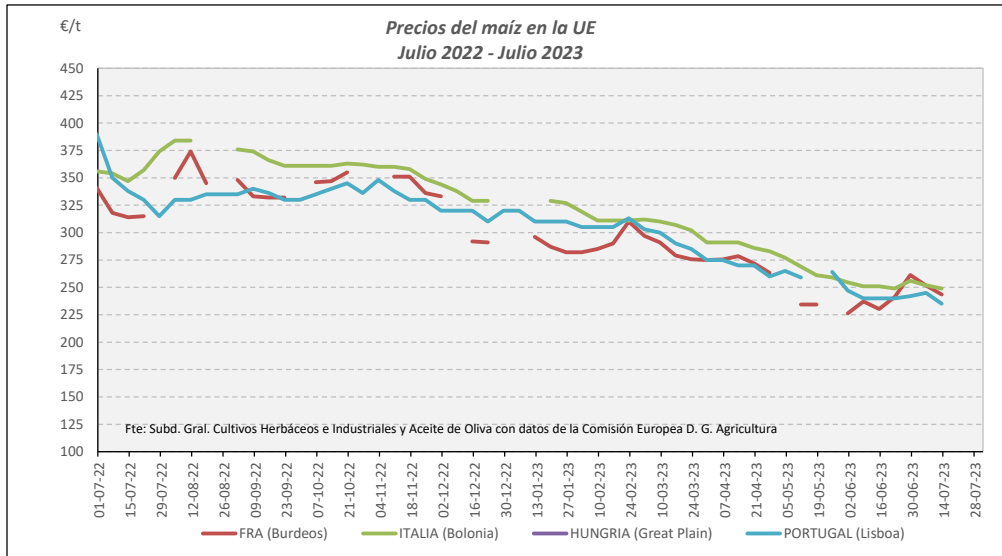
	MUNDIALES						UNION EUROPEA			ESPANA		
	Maíz USA Gulf 3YC	Maíz Argentina (Upriver)	Maíz Brasil (Paraná)	Ucrania	Sorgo Gulf USA (Mississippi)	Sorgo Argentina (Up River)	Francia (Burdeos)	Italia (Bolonia)	Portugal (Lisboa)	Badajoz	Lérida	León
Última cotización €/t	225	203	198	179	262	246	244	249	235	278	235	256
% s/inicio campaña	↑ +2	⇒ +0	↑ +4	↓ -5	↑ +1	⇒ +0	↓ -3	↓ -1	↓ -4	↓ -1	↓ -1	↓ -3
% s/mes anterior	↓ -9	↓ -7	↓ -8	↓ -10	↓ -3	↓ -4	↑ +6	↓ -1	↓ -2	↓ -1	↓ -3	↓ -2
% s/semana anterior	↑ +2	⇒ +0	↑ +4	↓ -5	↑ +1	⇒ +0	↓ -3	↓ -1	↓ -4	↓ -1	↓ -1	↓ -3
% s/año anterior	↓ -27	↓ -25	↓ -26	n/c	↓ -16	↓ -10	↓ -22	↓ -28	↓ -30	↓ -27	↓ -35	↓ -28

MAÍZ Y SORGO. EVOLUCIÓN ANUAL

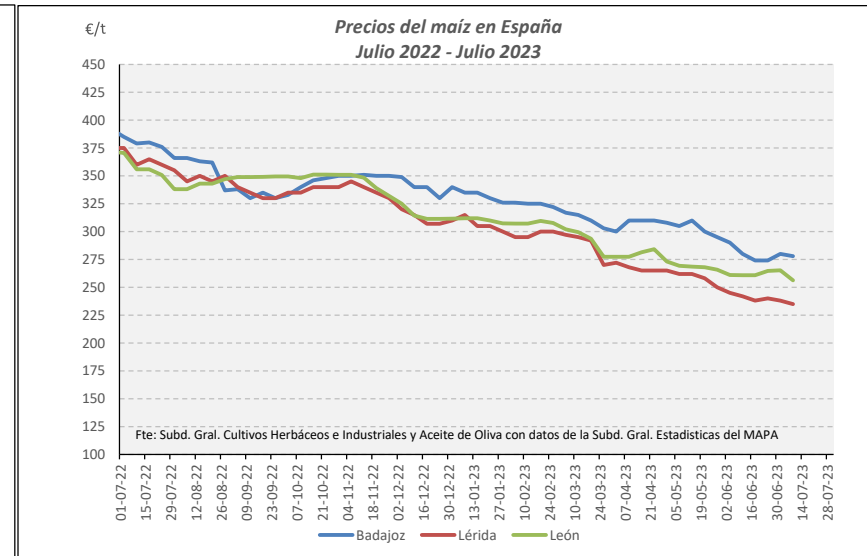


Fuente: Elaboración Subd. Gral. Cultivos Herbáceos e Industriales y Aceite de Oliva con datos del Consejo Internacional de Cereales

Fuente: Elaboración Subd. Gral. Cultivos Herbáceos e Industriales y Aceite de Oliva con datos del Consejo Internacional de Cereales

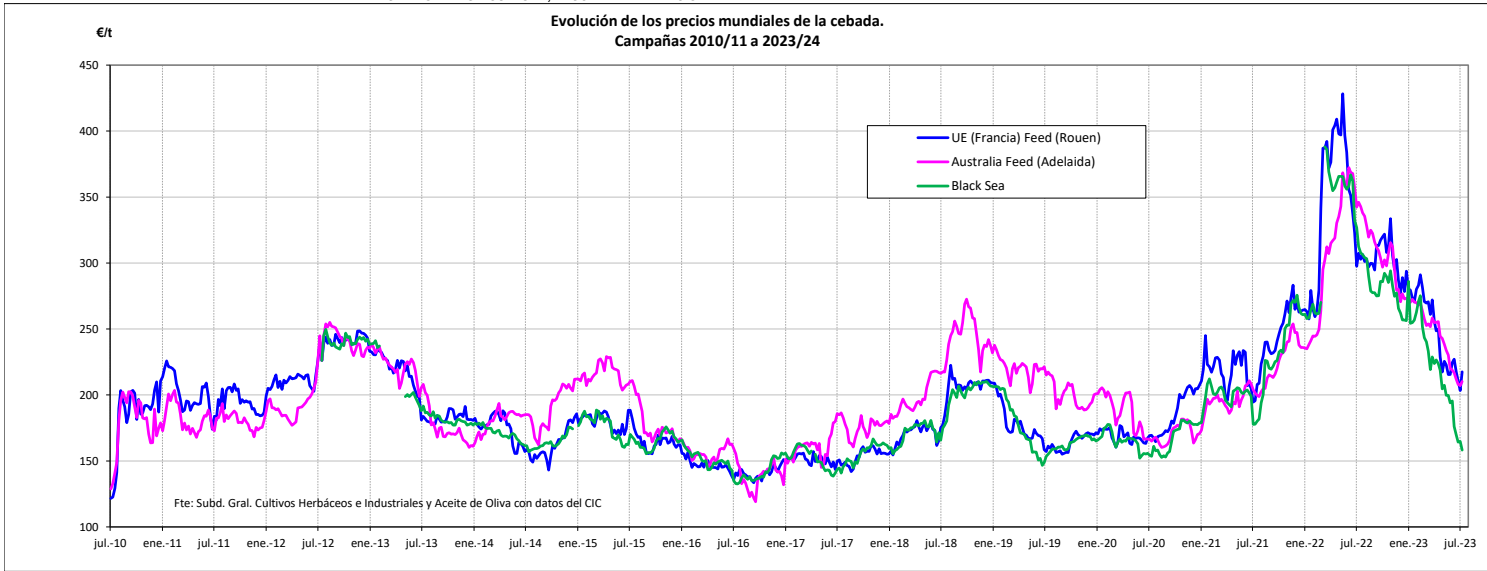


Fuente: Elaboración Subd. Gral. Cultivos Herbáceos e Industriales y Aceite de Oliva con datos de los Comités de Gestión de la UE

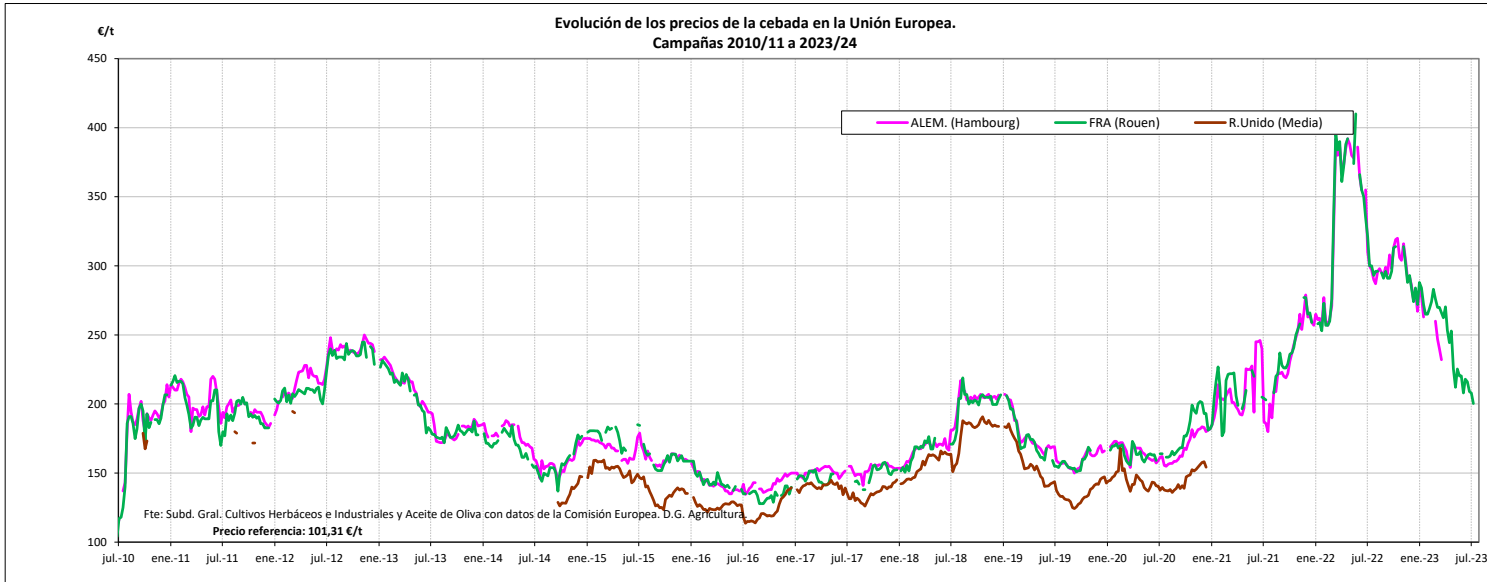


Fuente: Elaboración Subd. Gral. Cultivos Herbáceos e Industriales y Aceite de Oliva con datos de la SGAC y Estadística del MAPA.

EVOLUCIÓN PRECIOS CEBADA. CAMPAÑAS 2010/11 A 2023/24
MINISTERIO DE AGRICULTURA, PESCA Y ALIMENTACIÓN

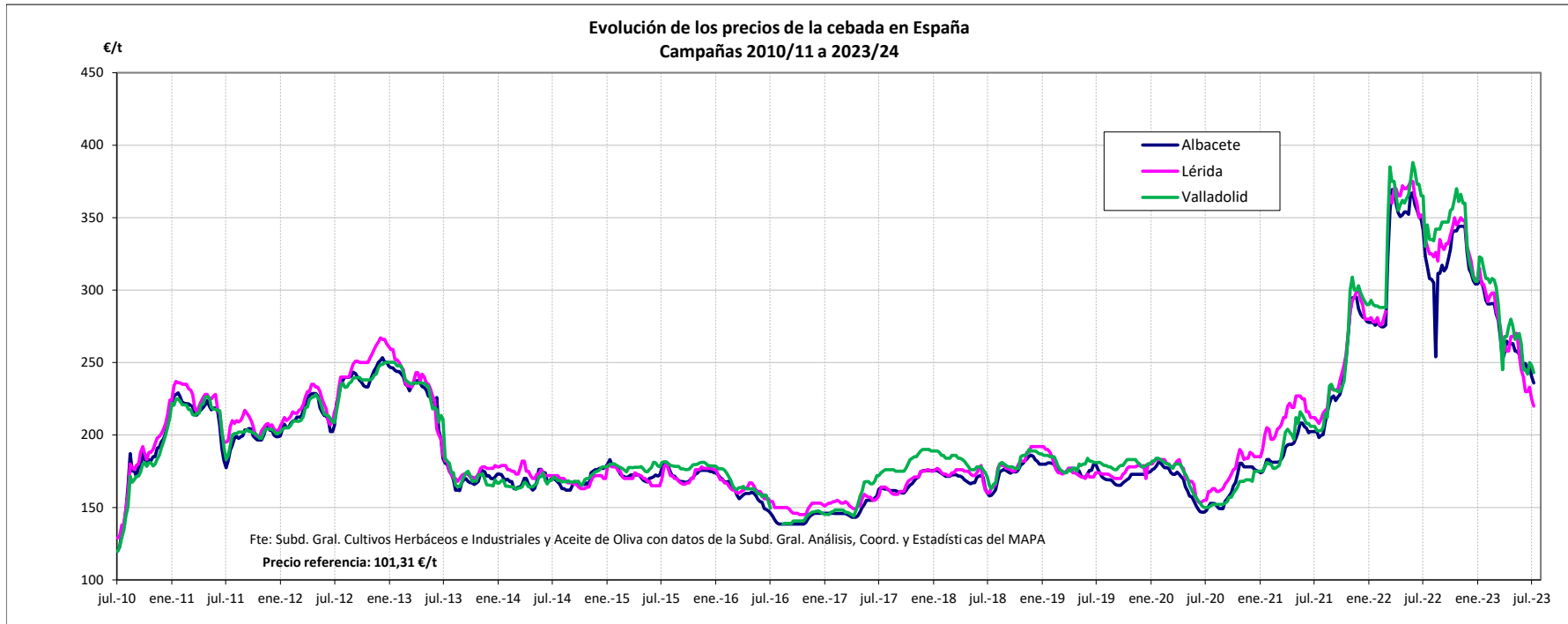


Fuente: Elaboración por la Subdirección General de Cultivos Herbáceos e Industriales y Aceite de Oliva del MAPA con datos del Consejo Internacional de Cereales



Fuente: Elaboración por la Subdirección General de Cultivos Herbáceos e Industriales y Aceite de Oliva del MAPA con datos de la Comisión Europea. D.G. Agricultura.

MINISTERIO DE AGRICULTURA, PESCA Y ALIMENTACIÓN

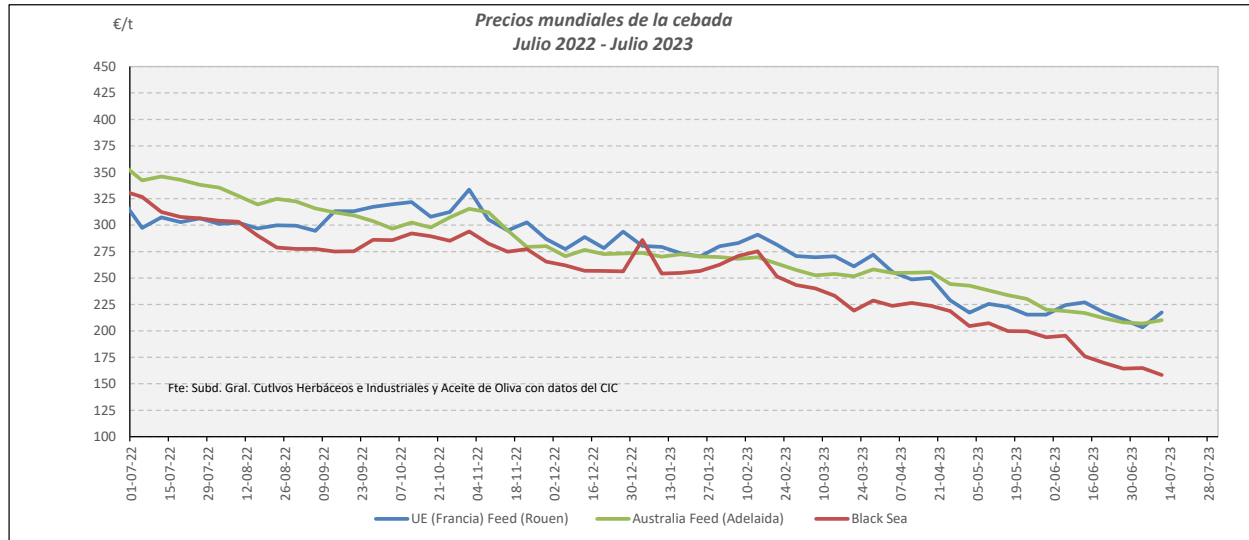


Fuente: Elaboración por la Subdirección General de Cultivos Herbáceos e Industriales y Aceite de Oliva del MAPA con datos de la Subd. Gral. de Análisis, Coord. y Estadística del MAPA.

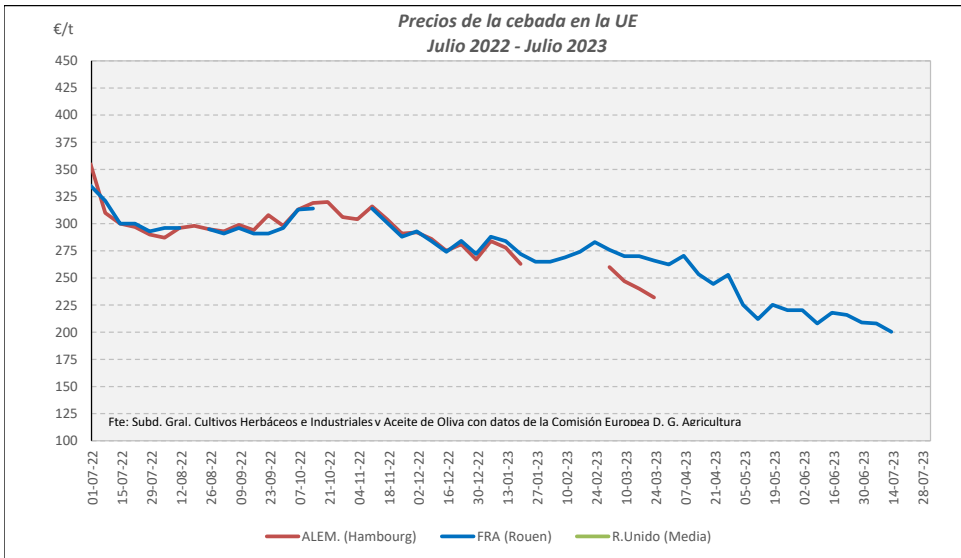
VARIACIONES PORCENTUALES SOBRE LA ÚLTIMA COTIZACIÓN

	MUNDIAL		UNIÓN EUROPEA		ESPAÑA		
	Australia Feed (Adelaida)	Black sea	Alemania (Hambourg)	Francia (Rouen)	Albacete	Lérida	Valladolid
Última cotización €/t	210	158	s/c	200	236	220	243
% s/inicio campaña	↑ +2	↓ -4	n/c	↓ -4	↓ -2	↓ -2	↓ -2
% s/mes anterior	↓ -3	↓ -10	n/c	↓ -8	↓ -5	↓ -4	↓ -1
% s/semana anterior	↑ +2	↓ -4	n/c	↓ -4	↓ -2	↓ -2	↓ -2
% s/año anterior	↓ -39	↓ -49	n/c	↓ -33	↓ -27	↓ -34	↓ -26

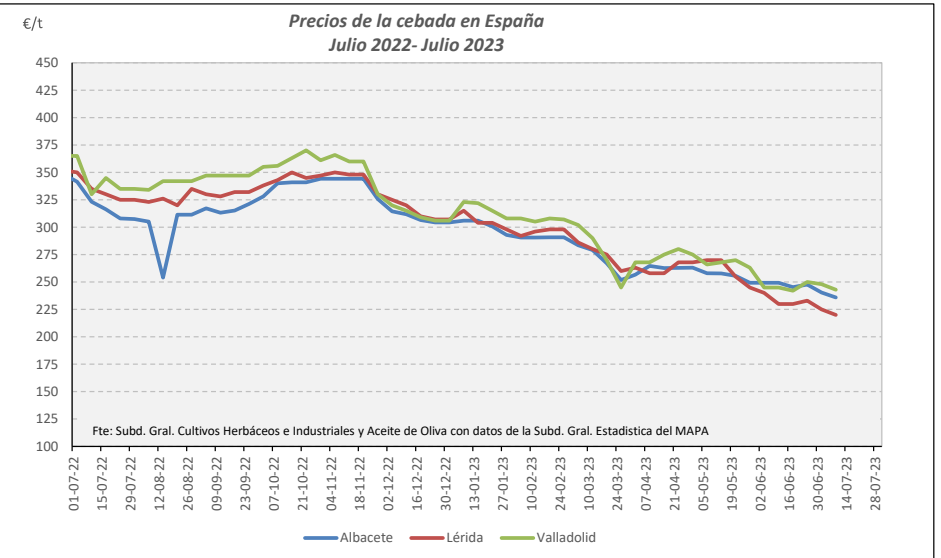
CEBADA. EVOLUCIÓN ANUAL



Fuente: Elaboración Subd. Gral. Cultivos Herbáceos e Industriales y Aceite de Oliva con datos del Consejo Internacional de Cereales

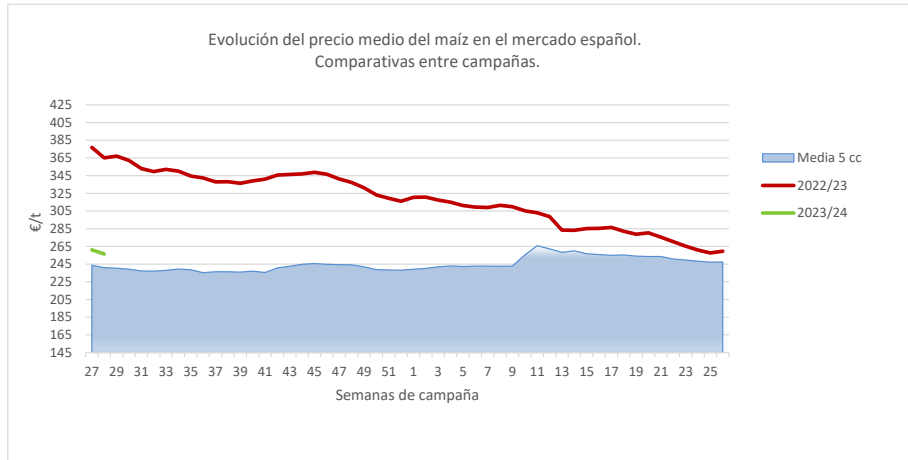


Fuente: Elaboración Subd. Gral. Cultivos Herbáceos e Industriales y Aceite de Oliva con datos de los Comités de Gestión de la UE

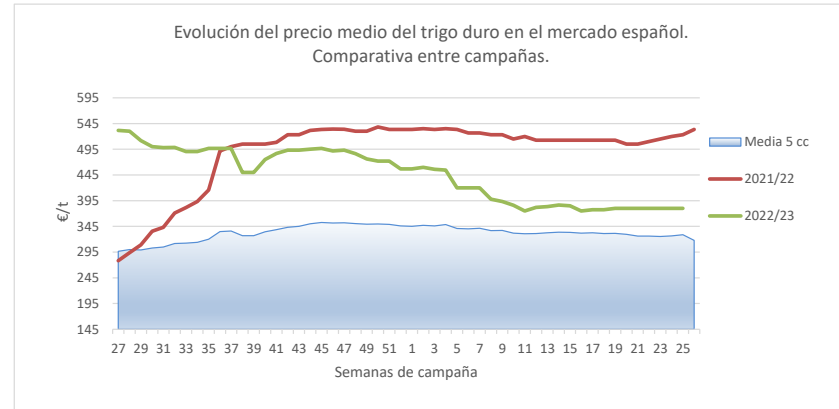
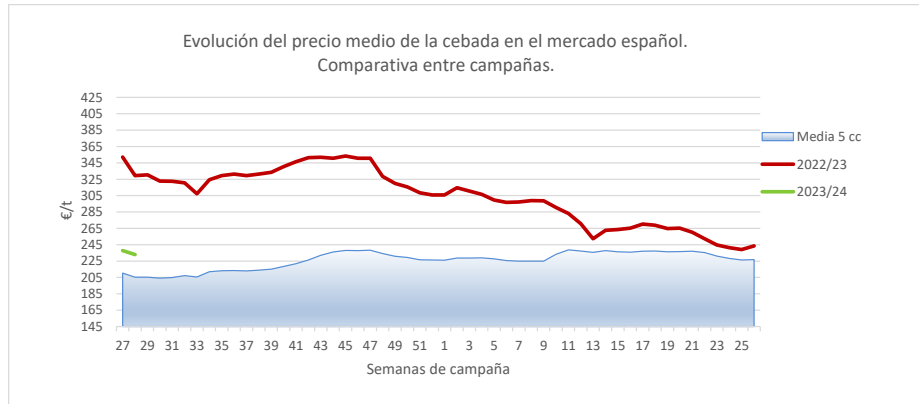


Fuente: Elaboración Subd. Gral. Cultivos Herbáceos e Industriales y Aceite de Oliva con datos de la SGAC y Estadística del MAPA.

EVOLUCIÓN DEL PRECIO MEDIO DEL MAÍZ, TRIGO BLANDO Y CEBADA. COMPARATIVA ENTRE CAMPAÑAS.



02/02/2023



Fuente: Elaboración Subd. Gral. Cultivos Herbáceos e Industriales y Aceite de Oliva con datos de la SGAC y Estadística del MAPA.