



Cítricos



Frutas de pepita



Fruta de hueso



Frutos rojos



Hortalizas
invernadero



Hortalizas
al aire libre



Melón y sandía



Frutos secos



Otras frutas
y hortalizas

BOLETÍN SEMANAL DE PRECIOS DE FRUTAS Y HORTALIZAS

SEMANA 9/2023

(27 de febrero – 5 de marzo)

Titulares



GOBIERNO
DE ESPAÑA

MINISTERIO
DE AGRICULTURA, PESCA
Y ALIMENTACIÓN

DIRECCIÓN GENERAL
DE PRODUCCIONES Y MERCADOS
AGRARIOS

SUBDIRECCIÓN GENERAL
DE FRUTAS Y HORTALIZAS Y
VITIVINICULTURA



Cítricos

“Tendencias desiguales según posición y tipo de cítrico: en campo siguen subiendo las mandarinas en tanto que bajan la naranja tipo navel y el limón. A salida de central aumentan cotización la naranja tipo navel mientras que la reducen mandarinas y limones. Todo ello en un contexto de precios elevados”.



Frutas de pepita

‘El mercado sigue con una comercialización lenta y unos precios con pocas variaciones aunque se observan en general contracciones ligeras en las cotizaciones a salida de central salvo para Golden’



Frutos rojos

‘El regreso de las condiciones más propias del pleno invierno vuelve a ralentizar la maduración con menores entradas en las centrales de acondicionamiento y precios en origen que tienden a repuntar.’



Hortalizas de invernadero

‘La entrada de una masa de aire frío provoca un cambio de tendencia frente a la recuperación de la oferta de la semana anterior con nuevos descensos en los volúmenes comercializados y precios que vuelven a recuperarse.’



Hortalizas al aire libre

‘Ligero ascenso de los precios de la alcachofa en contraste con los descensos registrados en el caso de las brassicas, mientras que en lechuga no se observa una tendencia clara.’



Frutos secos

‘Como en semanas anteriores y pese a la reducida producción de esta campaña se observan pocos movimientos en los mercados aunque los que hay son ligeros retrocesos, salvo en el caso del pistacho en la Lonja de Albacete esta semana.’



Otras frutas y hortalizas

‘En el plátano, sin apenas cambios en los precios en origen.’

Resumen semanal:

- **NARANJA tipo “navel”:** ajuste a la baja en origen (-1,6%) después del rebote de la semana pasada. A salida de central siguen los incrementos (+3,6%). En campo la cotización se sitúa a más del doble (+146%) que hace un año (que tuvo cotizaciones bajas) y un 47% por encima de la media. A salida de centro de acondicionamiento son un 75,7% superiores a las de 2022 por estas fechas y un 52% más que la media. En ambos casos, las cotizaciones más elevadas de las últimas diez campañas para la primera semana de marzo.
- **PEQUEÑOS CÍTRICOS:**
 - **MANDARINA:** nueva y consecutiva subida en origen (+6,8%) a medida que variedades de mayor valor tienen más peso; y por el contrario ajuste a la baja (-1,5%) a salida de central. En la primera posición la cotización es un 88% superior a hace un año; y en la segunda un 24% por encima de la semana 9/2022 y un 21% más que la media, y la más elevada de las últimas diez campañas.
 - **LIMÓN:** caídas en ambas posiciones. En campo se rompe la tendencia al alza de las últimas tres semanas, bajando un 1,2%, con cotizaciones por encima de hace un año en un 27,5% y un 14% superior a la media, siendo la más elevada de las últimas tres campañas por estas fechas. A salida de centro de acondicionamiento nueva bajada (-2,7%), situándose la cotización un 26% por encima de 2022 y 24% sobre la media, siendo en este caso la más elevada de las últimas siete.

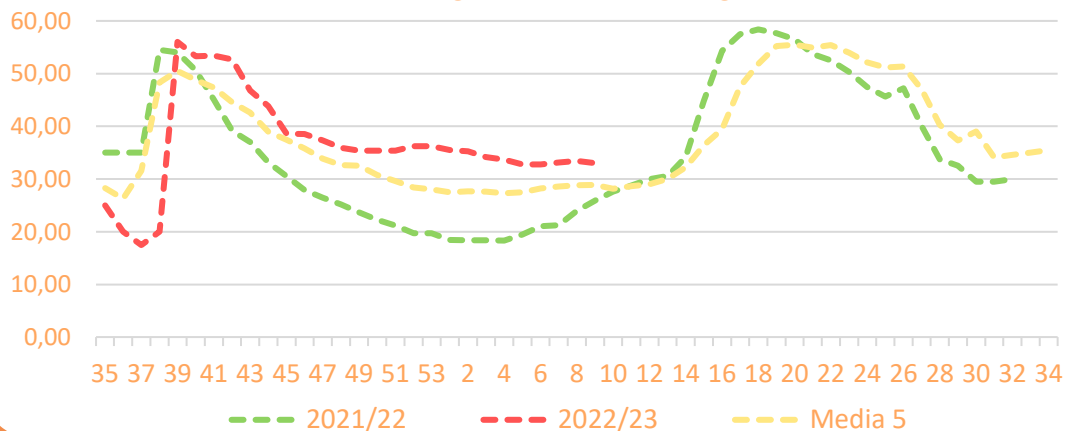
PRECIOS SEMANA 9/2023 del 27 de FEB al 03 de MAR 2023

Productos	Origen* (€/100kg)				Salida central Acondicionamiento (€/100kg)			
	Sem. Actual	Sem. Anterior (%)	2022 (%)	Media 5 (%)	Sem. Actual	Sem. Anterior (%)	2022 (%)	Media 5 (%)
Naranja tipo navel	36,89	-1,6%	145,9%	47,0%	85,36	3,6%	75,7%	52,1%
Mandarina	93,17	6,8%	88,1%		137,92	-1,5%	24,3%	21,0%
Limón	33,03	-1,2%	27,5%	14,4%	113,37	-2,7%	26,0%	24,1%

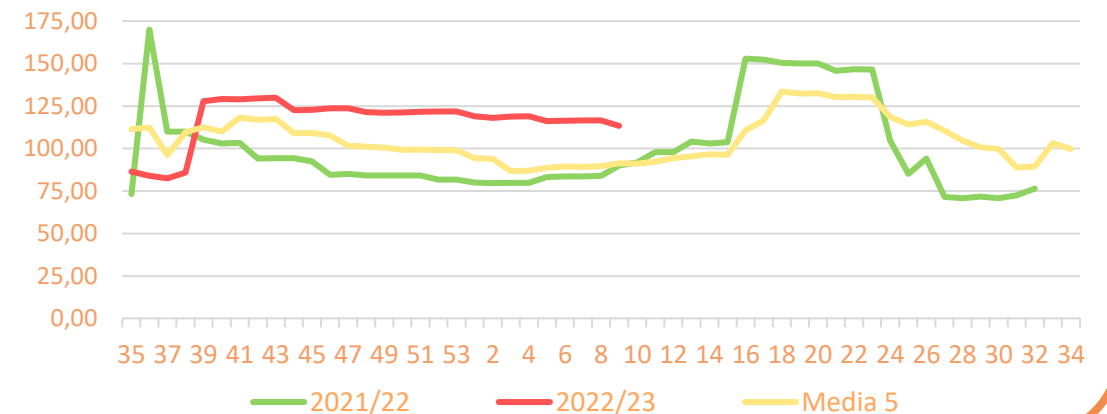
*El precio en origen, que se refiere a las cotizaciones en la posición más próxima al agricultor, en cítricos recoge precio “en árbol”.

Precios medios nacionales:

Precio en ‘origen’ - LIMÓN (€/100kg)



Salida Centro Acondicionamiento - LIMÓN (€/100kg)



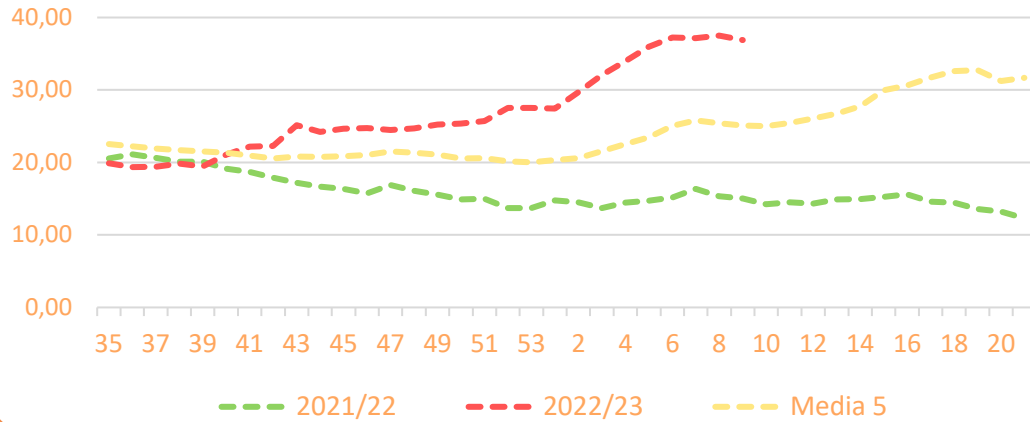


Inicio

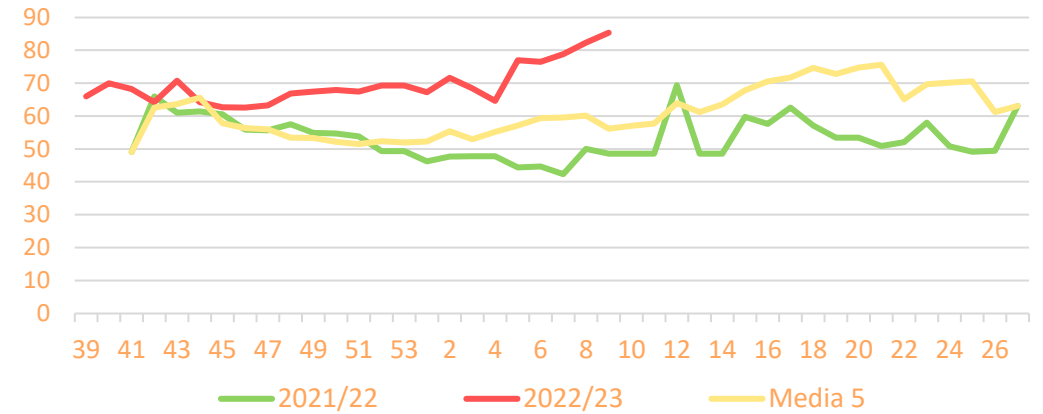
Cítricos

Precios medios nacionales:

Precio en 'origen' - NARANJA 'navel' (€/100kg)

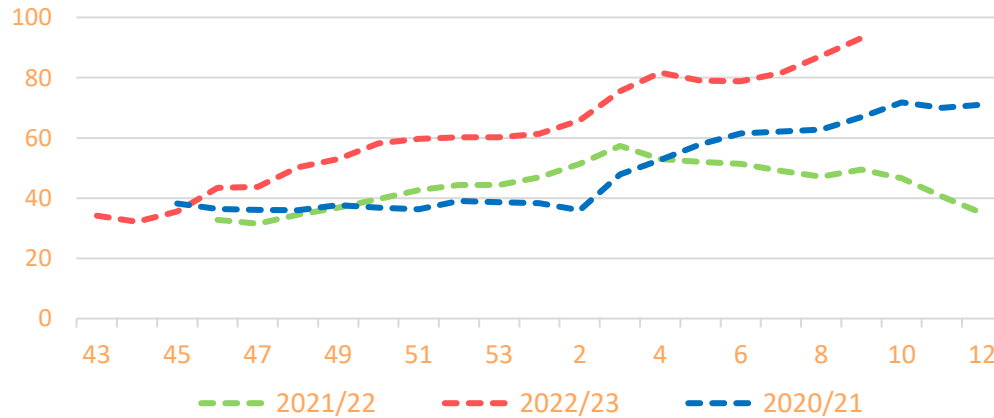


Salida Centro Acondicionamiento - NARANJA 'navel' (€/100kg)

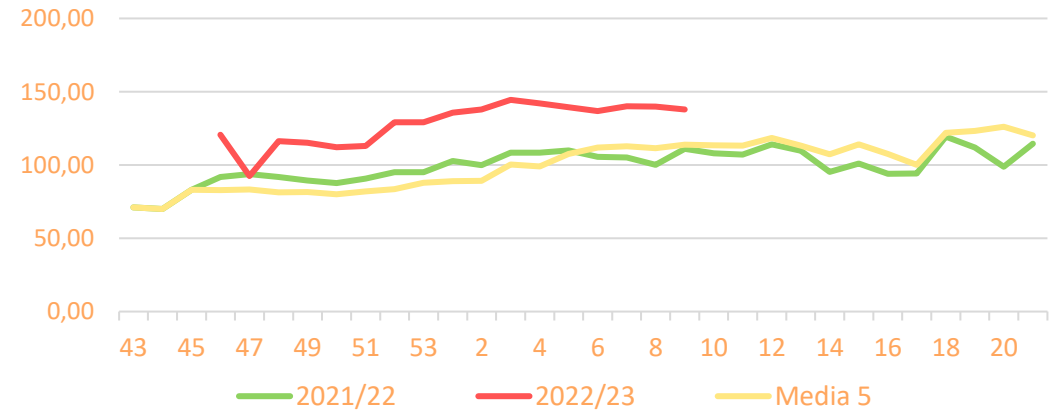


Precios medios nacionales:

Precio en 'origen' - MANDARINAS (€/100kg)



Salida Centro Acondicionamiento - MANDARINAS (€/100kg)



Resumen semanal:

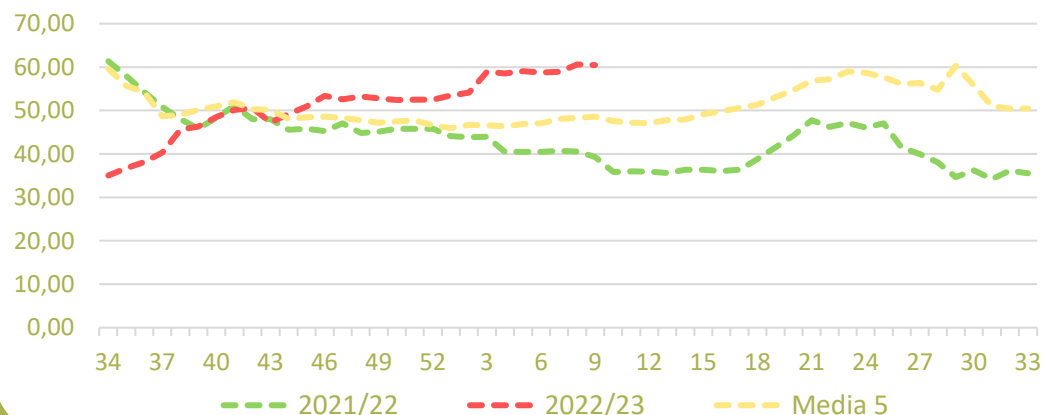
- **MANZANA GOLDEN:** semana de estabilización en origen (-0,3%), mientras a salida de central también poca variación aunque en positivo (+0,7%). Obteniéndose precios por encima de campañas anteriores en ambas posiciones como en semanas precedentes. *Precio campaña origen (sep22-actualidad): +10,2% vs 2021/22 y +4,1% vs media 5.*
- **MANZANA FUJI:** en origen baja ligeramente (-0,7%) esta semana mientras a salida central se mantiene. Las cotizaciones de esta semana, al igual que las medias de campaña, continúan siendo superiores a la campaña pasada pero menores que la media. *Precio campaña origen (sep22-actualidad): +13% vs 2021/22.*
- **MANZANA ROYAL GALA:** en origen se estabiliza tras la subida de la semana pasada (+0,1%), mientras a salida central vuelve a bajar 2,3%. Las cotizaciones están más de 30% por encima del año anterior en origen y de 21% a salida central. *Precio campaña origen (sep22-actualidad): +13,7% vs 2021/22.*
- **PERA CONFERENCIA:** caídas en ambas posiciones para este tipo de pera: **1,4% en origen y 0,7% a salida de central.** Cotizaciones por debajo de la campaña pasada tanto el origen (-7,3%) como a salida de central (-0,6%). *Precio campaña origen (sep22-actualidad): -2,3% vs 2021/22.*
- **PERA BLANQUILLA:** una semana más apenas cambios en origen (+0,2%) con nivel de existencia muy bajo ya, mientras a salida centro de acondicionamiento vuelve a bajar esta semana (-2,7%). *Precio campaña origen (sep22-actualidad): -4,6% vs 2021/22 y +14,4% vs media 5.*

PRECIOS SEMANA 9/2023 del 27 de FEB al 03 de MAR 2023

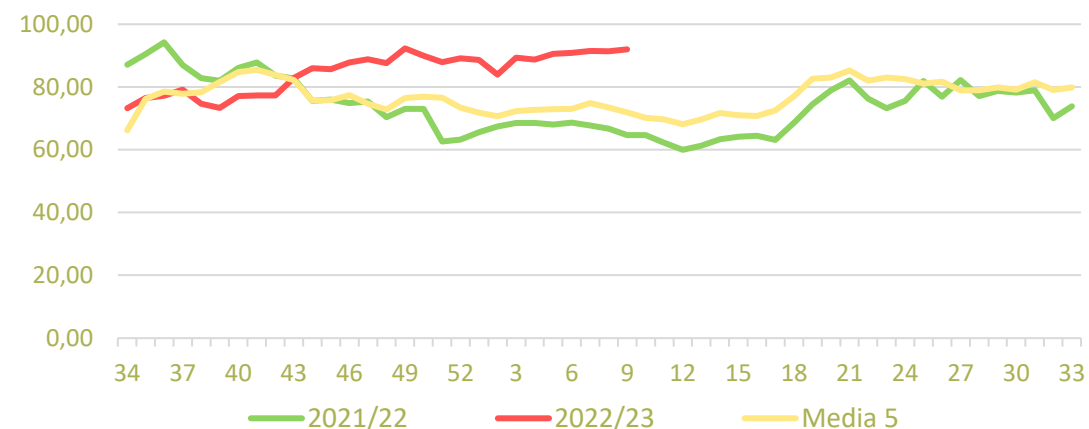
Productos	Origen (€/100kg)				Salida central Acondicionamiento (€/100kg)			
	Sem. Actual	Sem. Anterior (%)	2022 (%)	Media 5 (%)	Sem. Actual	Sem. Anterior (%)	2022 (%)	Media 5 (%)
Golden	60,47	-0,3%	53,8%	24,4%	91,99	0,7%	42,4%	27,9%
Fuji	61,65	-0,7%	6,5%		84,38	0,0%	9,7%	-2,6%
Gala	60,07	0,1%	32,0%		74,26	-2,3%	20,7%	
Conferencia	71,76	-1,4%	-7,3%		103,15	-0,7%	-0,6%	16,3%
Blanquilla	76,89	0,2%	-6,9%	22,4%	95,99	-2,7%	0,4%	16,8%

Precios medios nacionales:

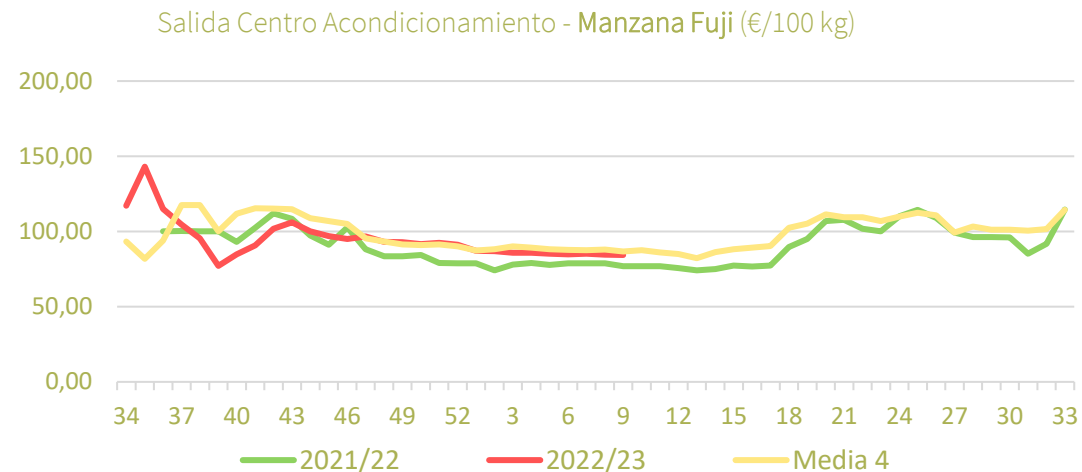
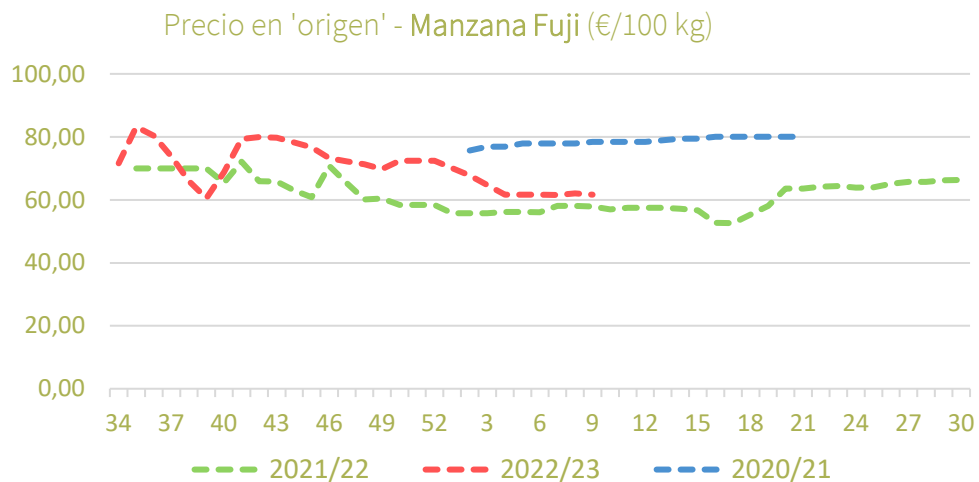
Precio en 'origen' - Manzana Golden (€/100 kg)



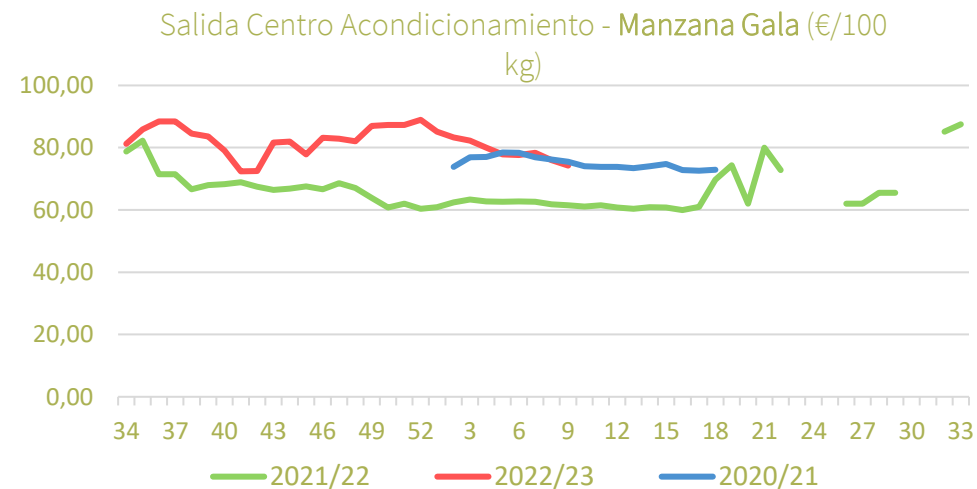
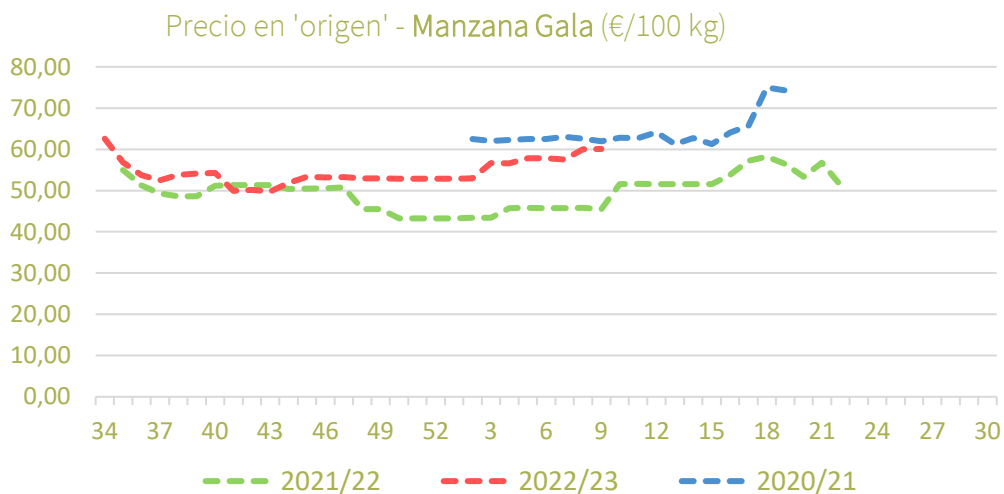
Salida Centro Acondicionamiento - Manzana Golden (€/100 kg)



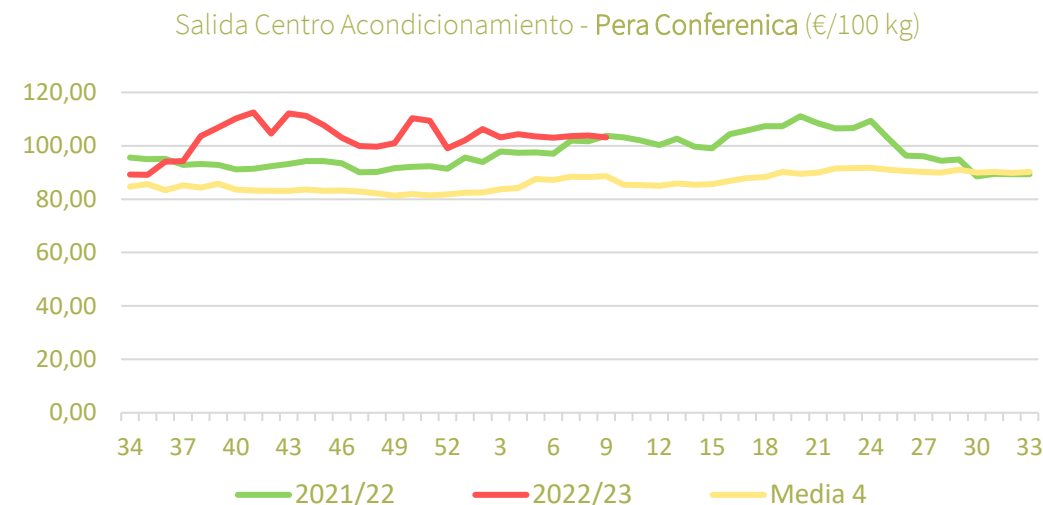
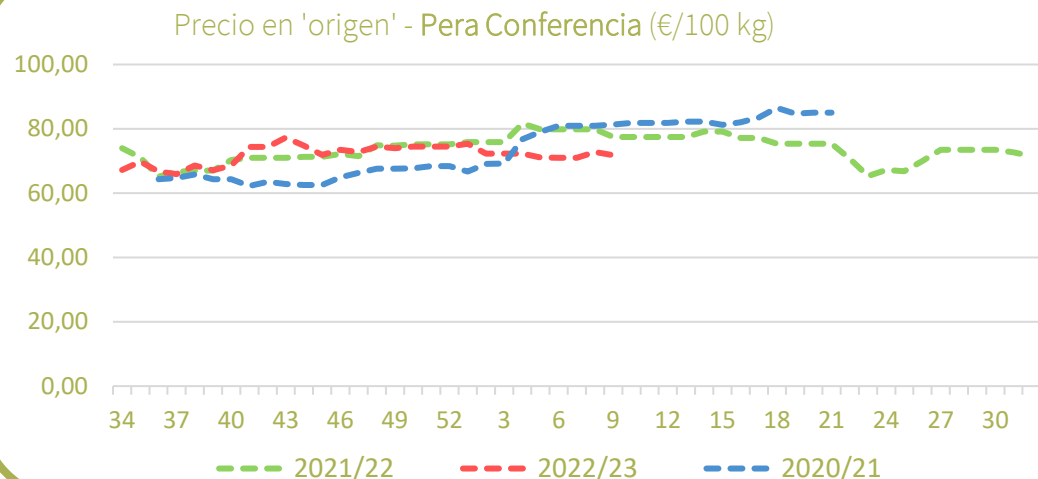
Precios medios nacionales:



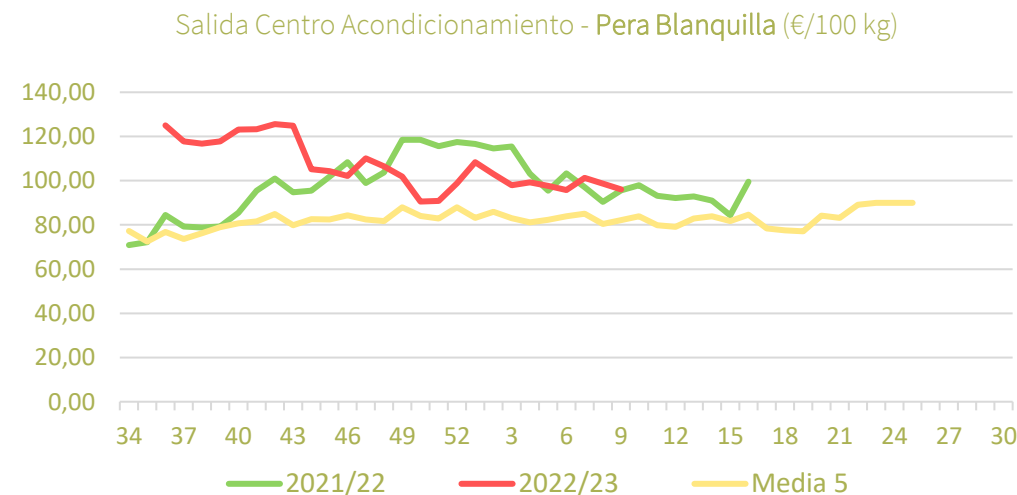
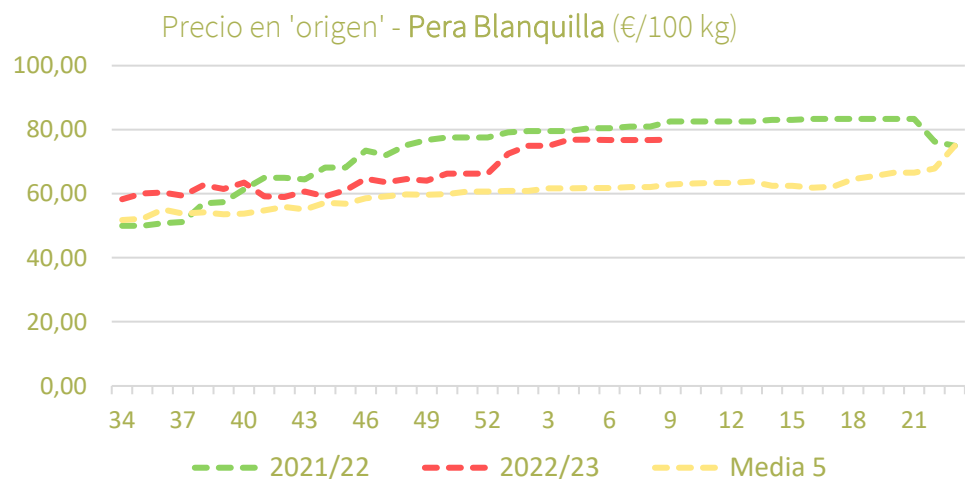
Precios medios nacionales:



Precios medios nacionales:



Precios medios nacionales:



Resumen semanal:

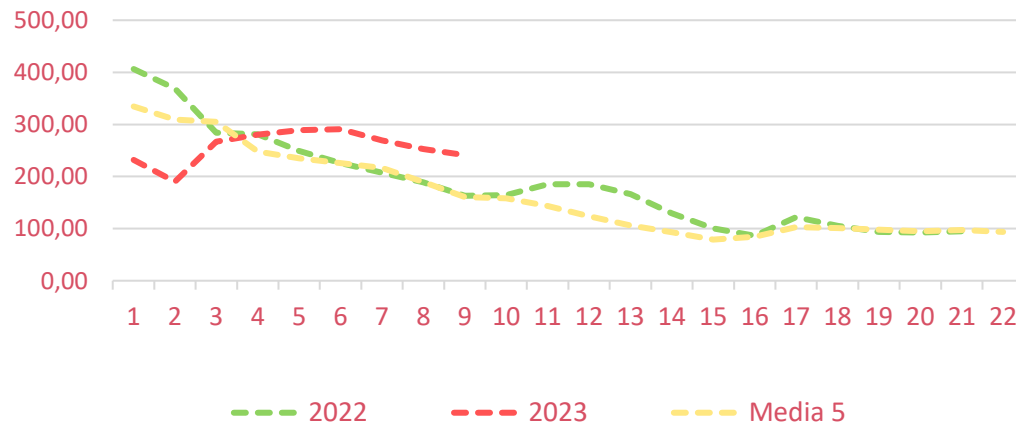
- **FRESA/FRESÓN:** se registran nuevos descensos en los precios de ambas posiciones comerciales (-5% en origen y -2% a la salida de central de acondicionamiento). A pesar de ello los niveles se mantienen elevados para la época del año como consecuencia de los menores volúmenes que cabrían esperar por estas fechas en donde es habitual que las variedades tempranas alcancen su pico productivo.
- **FRAMBUESA:** el retroceso de la producción semanal provoca un cambio de tendencia con revalorizaciones de los precios en origen (+3%) lo que abunda en el mantenimiento de unos registros elevados en el momento actual de campaña. *Precio de campaña en origen: -2% inferior a 2021/22 y -9% frente a la media 5.*
- **ARÁNDANO:** nuevo cambio de tendencia por la bajada de temperaturas que propicia una reducción semanal de la cosecha por lo que los precios experimentan incrementos moderados (+5%) en origen mientras se espera que la producción aumente paulatinamente en las próximas semanas.

PRECIOS SEMANA 9/2023 del 27 de FEB al 03 de MAR 2023

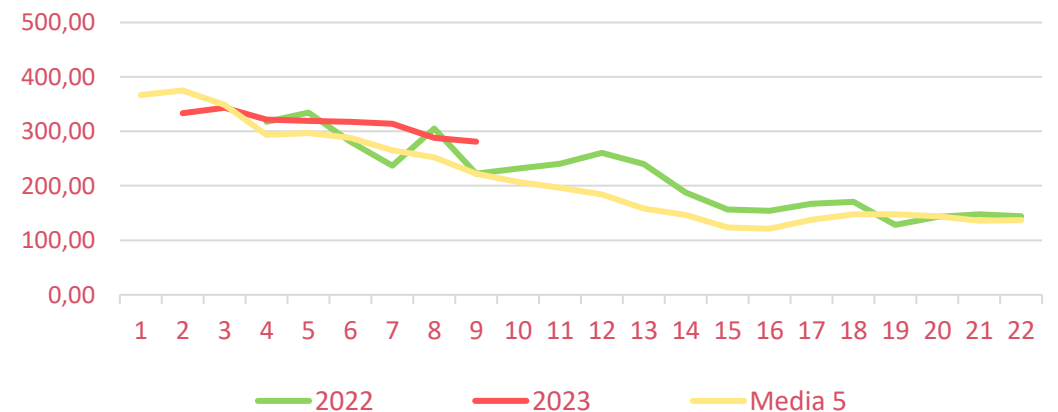
Productos	Origen (€/100kg)				Salida central Acondicionamiento (€/100kg)			
	Sem. Actual	Sem. Anterior (%)	2022 (%)	Media 5 (%)	Sem. Actual	Sem. Anterior (%)	2022 (%)	Media 5 (%)
Fresa/Fresón	241,17	-4,7%	47,7%	50,4%	280,96	-2,5%	26,2%	26,3%
Frambuesa	777,00	2,9%	15,0%	16,9%				
Arándano	683,00	4,6%	24,3%	2,8%				

Precios medios nacionales:

Precio en 'origen' – FRESA/FRESÓN (€/100 kg)



Salida Centro Acondicionamiento – FRESA/FRESÓN (€/100 kg)



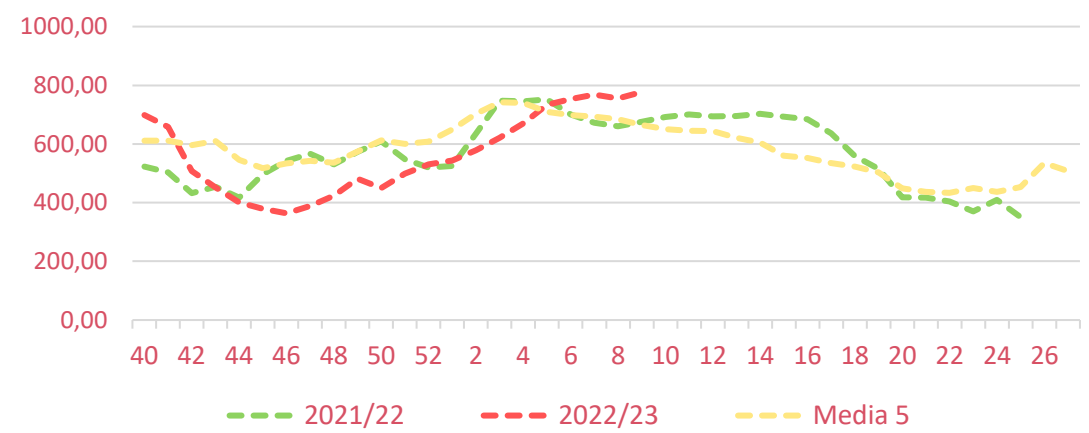


Inicio

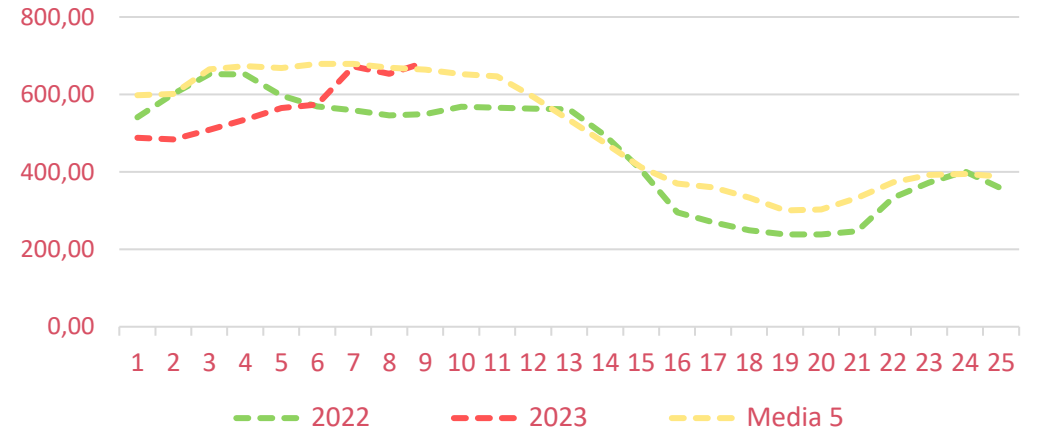
Frutos rojos

Precios medios nacionales:

Precio en 'origen' - FRAMBUESA (€/100 kg)



Precio en 'origen' - ARÁNDANO (€/100 kg)





Inicio

Hortalizas de invernadero

Resumen semanal:

Los principales hortalizas de invernadero continúan manteniendo valores elevados para la época del año.

- **TOMATE 'redondo liso'**: predominio de la estabilidad en el mercado del tomate con mínimos avances en origen (+0,4%) y ligeras caídas a la salida de centro de acondicionamiento (-1%). *Precio campaña origen (oct22-actualidad): +28% vs 2021/22 y +32% vs media 5.*
- **BERENJENA**: la escasez de producto centroeuropeo y la ralentización del cultivo tras el regreso de las condiciones invernales generan una recuperación de precios frente a la semana 8 con crecimientos tanto en origen (+4%) como a la salida de central de acondicionamiento (+30%). *Precio campaña origen (oct22-actualidad): +35% vs 2021/22 y +77% vs media 5.*
- **CALABACÍN**: en respuesta a la bajada de temperaturas los niveles de precios vuelen a expandirse de forma significativa en ambas posiciones comerciales (+16% en origen y +19% a la salida de centro de acondicionamiento). *Precio campaña origen (oct22-actualidad): -15% vs 2021/22 y +6% vs media 5.*
- **PEPINO**: una semana más se mantiene la tendencia descendente en los precios en origen para el conjunto de variedades y tipos comerciales (-1%) análogamente a lo sucedido a la salida de central de acondicionamiento en el caso de las variedades lisas (-7%). *Precio campaña origen (oct22-actualidad): +14% vs 2021/22 y +47% vs media 5.*
- **PIMIENTO**: en origen los precios del verde italiano se estabilizan con un avance del 1% intersemanal y a la salida de centro de acondicionamiento se registran depreciaciones del 7% para el conjunto de variedades y tipos comerciales. *Precio campaña origen (oct22-actualidad): +45% vs 2021/22 y +49% vs media 5.*

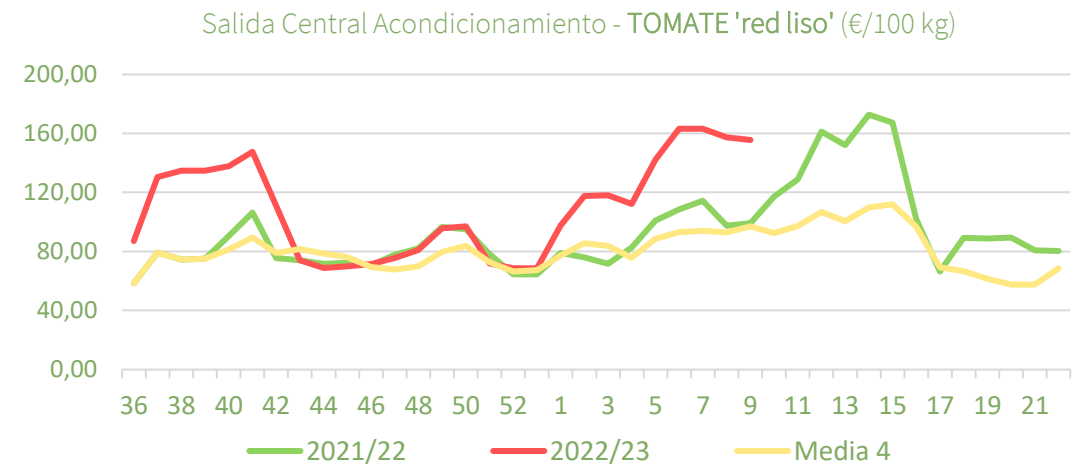
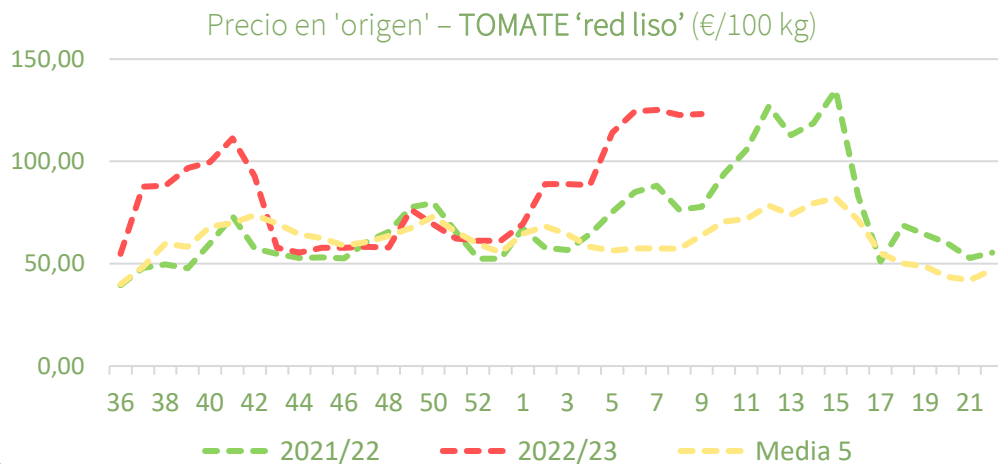
PRECIOS SEMANA 9/2023 del 27 de FEB al 03 de MAR 2023

Productos	Origen (€/100kg)				Salida central Acondicionamiento (€/100kg)			
	Sem. Actual	Sem. Anterior (%)	2022 (%)	Media 5 (%)	Sem. Actual	Sem. Anterior (%)	2022 (%)	Media 5 (%)
Tomate 'red liso'	123,17	0,4%	58,4%	93,1%	155,45	-1,2%	56,8%	60,5%
Berenjena	74,10	4,2%	175,7%	102,0%	121,45	29,6%	190,6%	104,6%
Calabacín	72,43	16,0%	45,4%	106,9%	101,40	19,5%	58,9%	80,9%
Pepino*	117,47	-0,7%	104,5%	129,1%	190,65	-7,3%	80,7%	107,6%
Pimiento**	181,39	0,6%	35,1%	94,3%	222,93	-7,3%	76,1%	74,6%

*En pepino el precio la salida de central de acondicionamiento se refiere únicamente a las variedades lisas.

** En pimiento la cotización registrada en origen hace referencia exclusivamente al verde italiano.

Precios medios nacionales:

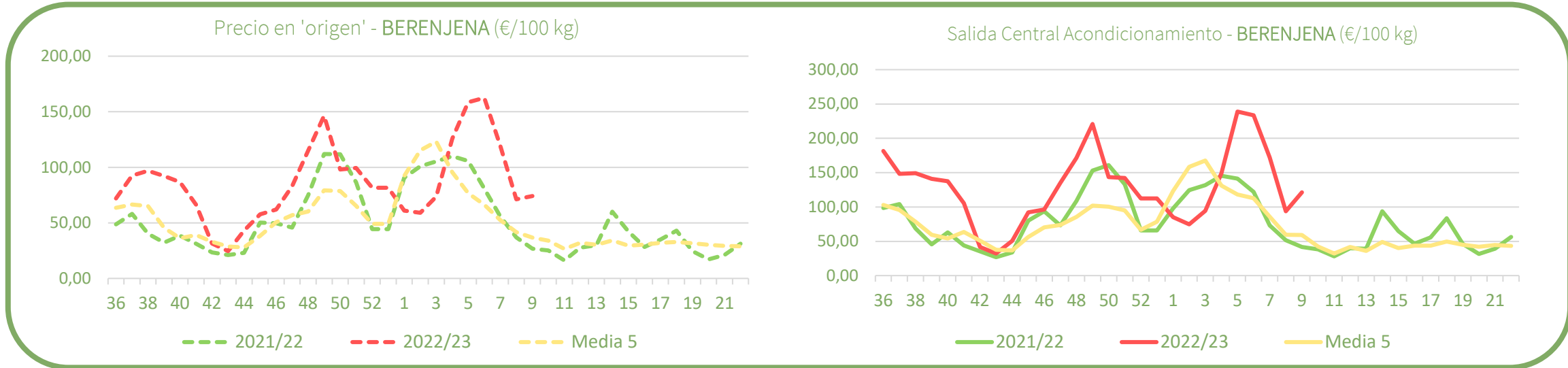




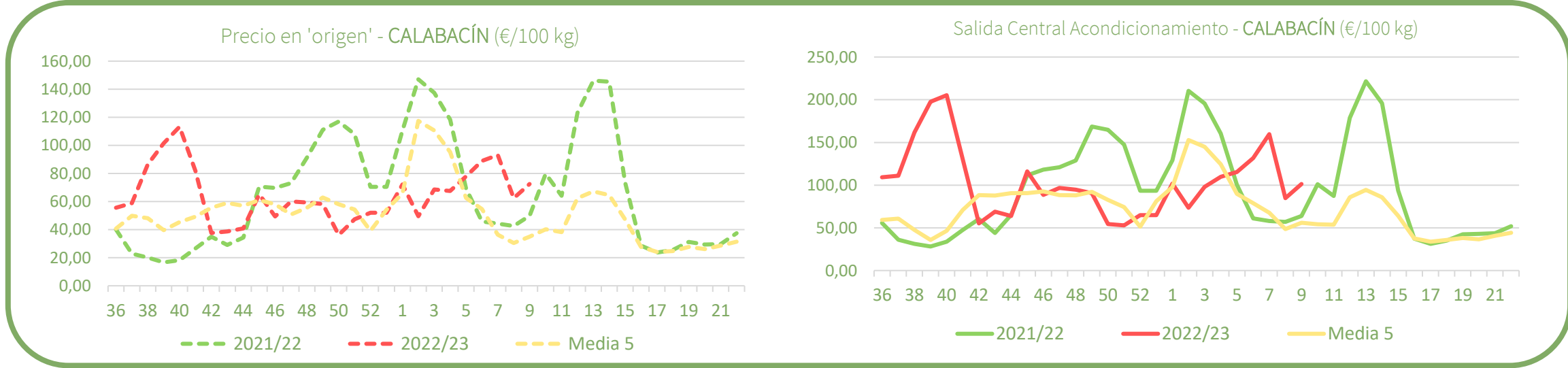
Inicio

Hortalizas de invernadero

Precios medios nacionales:



Precios medios nacionales:



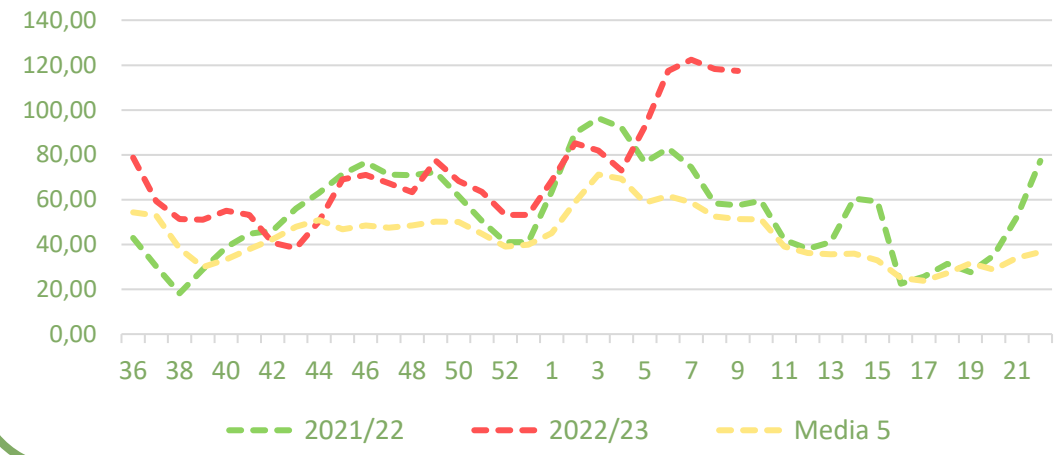


Inicio

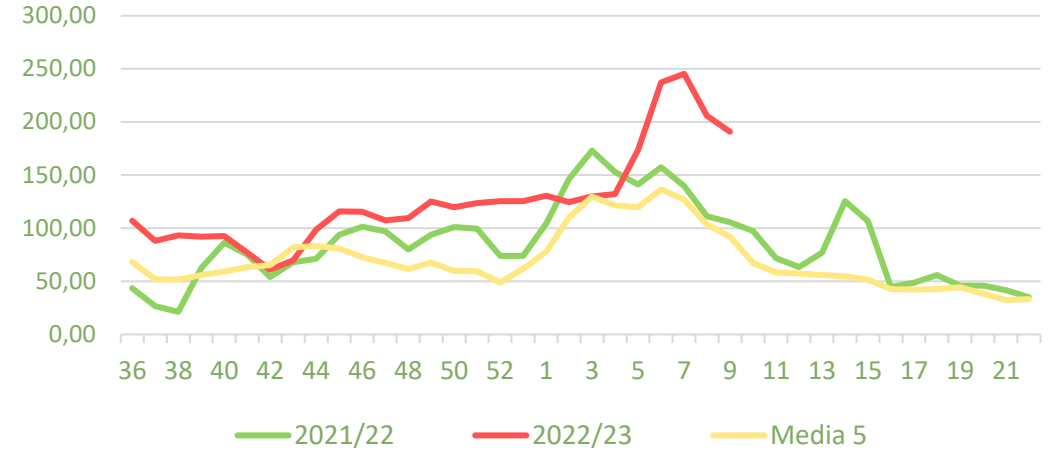
Hortalizas de invernadero

Precios medios nacionales:

Precio en 'origen' - PEPINO (€/100 kg)

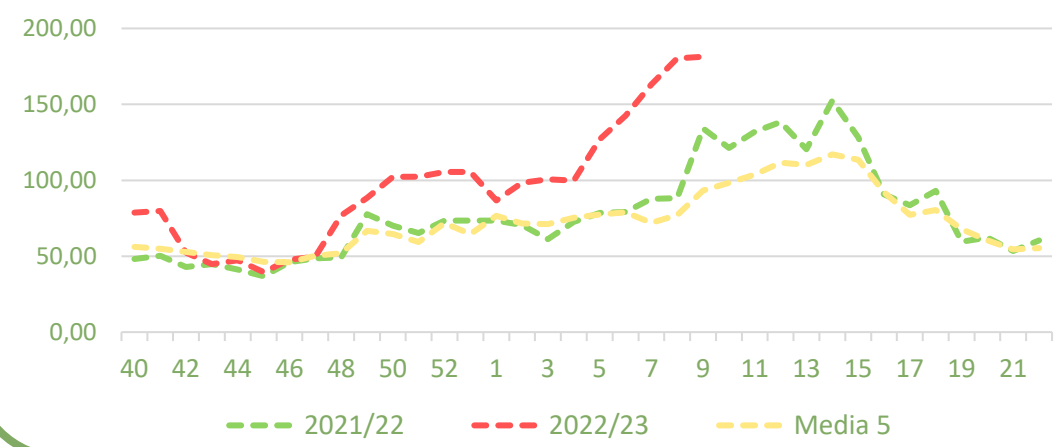


Salida Central Acondicionamiento - PEPINO (€/100 kg)

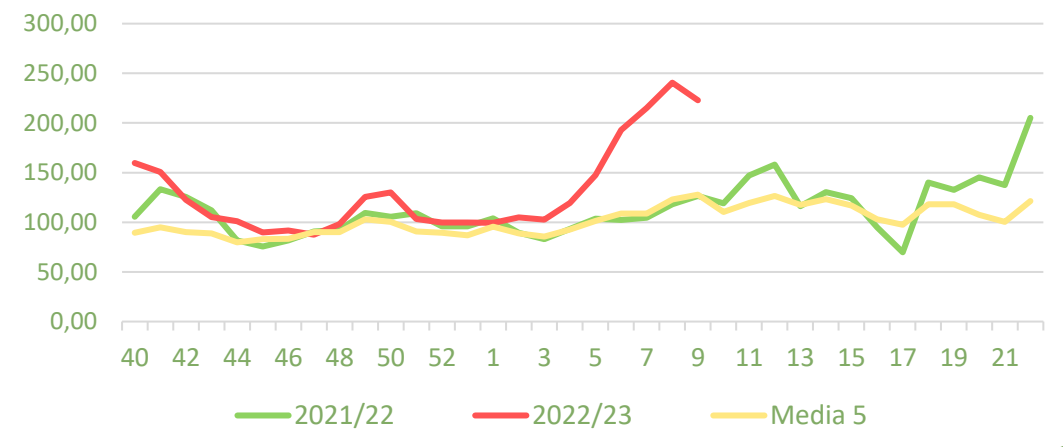


Precios medios nacionales:

Precio en 'origen' - PIMIENTO 'verde italiano' (€/100 kg)



Salida Central Acondicionamiento - PIMIENTO (€/100 kg)





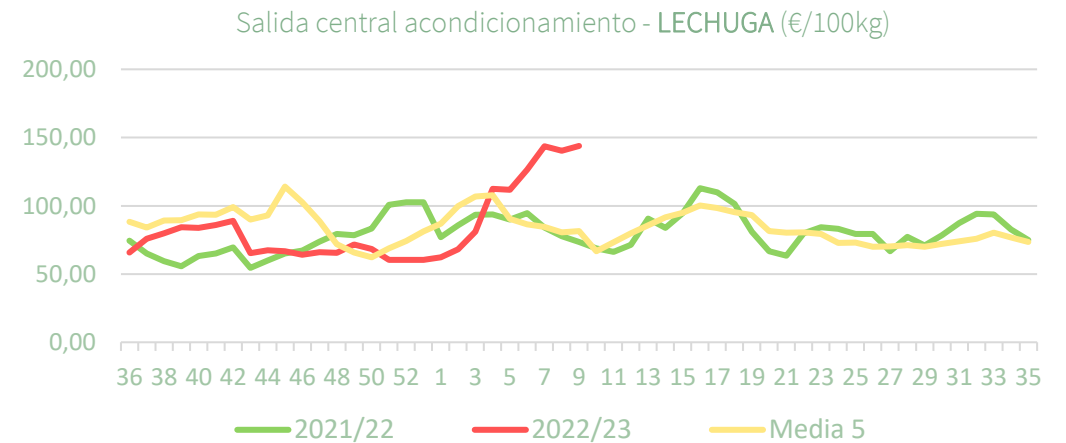
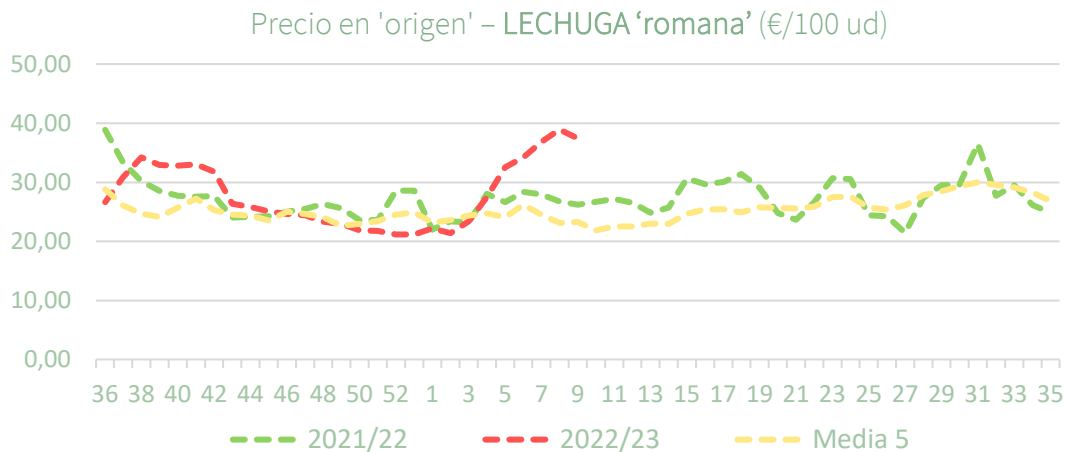
Resumen semanal:

- **LECHUGA:** sin tendencia clara con caídas en origen para la lechuga romana (-4%) mientras a la salida de central de acondicionamiento se registran un leve repunte (+3%). La oferta en campo vuelve a contenerse con las temperaturas actuales mientras la demanda en los mercados exteriores se tiende a moderarse. *Precio campaña origen (sep22-actualidad): +4% vs 2021/22 y +14% vs media 5.*
- **BRÓCOLI:** aunque de forma más moderada la producción de corte continúa incrementándose una semana más por lo que repiten las caídas semanales precios tanto en origen (-5%) como a la salida de acondicionamiento (-4%). *Precio campaña origen (sep22-actualidad): +49% vs 2021/22 y +60% vs media 5.*
- **COLIFLOR:** el incremento de la competencia en los mercados europeos vuelve a estimular a la baja la demanda de producción español con precios que descienden en ambas posiciones comerciales (-7% en origen y -12% a la salida de central de acondicionamiento). *Precio campaña origen (sep22-actualidad): +42% vs 2021/22 y +56% vs media 5.*
- **ALCACHOFA:** a finalización de algunas plantaciones y la menor oferta que supone el descenso de las temperaturas confluye con una mejora de la compacidad con registros que siguen incrementándose en origen (+10%) y a la salida de central de acondicionamiento (+7%). *Precio campaña origen (sep22-actualidad): +23% vs 2021/22 y +27% vs media 5.*

Productos	Origen (€/100kg)				Salida central Acondicionamiento (€/100kg)			
	Sem. Actual	Sem. Anterior (%)	2022 (%)	Media 5 (%)	Sem. Actual	Sem. Anterior (%)	2022 (%)	Media 5 (%)
Lechuga*	37,40	-3,9%	42,6%	60,4%	143,88	2,6%	95,4%	76,5%
Brócoli (salida central acond. - Murcia)	95,36	-4,9%	54,1%	71,9%	152,90	-4,0%	36,2%	59,9%
Coliflor	84,13	-6,7%	75,8%	103,4%	123,81	-12,4%	59,5%	91,4%
Alcachofa (salida central acond. - Murcia)	199,20	9,6%	142,9%	153,2%	352,76	7,3%	129,6%	205,3%

*Para lechuga en origen el dato se refiere a la variedad romana (€/100 ud) mientras a la salida de central de acondicionamiento el dato hace referencia al conjunto de tipos y variedades comerciales (€/100 kg de peso neto).

Precios medios nacionales:



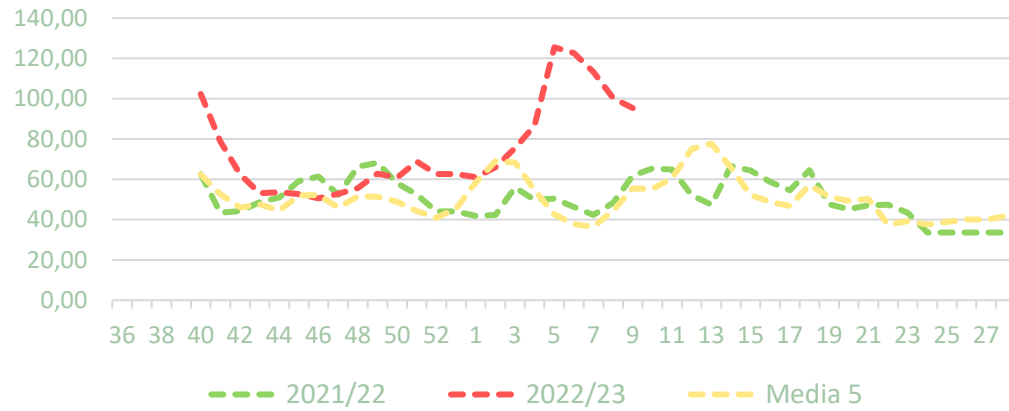


Inicio

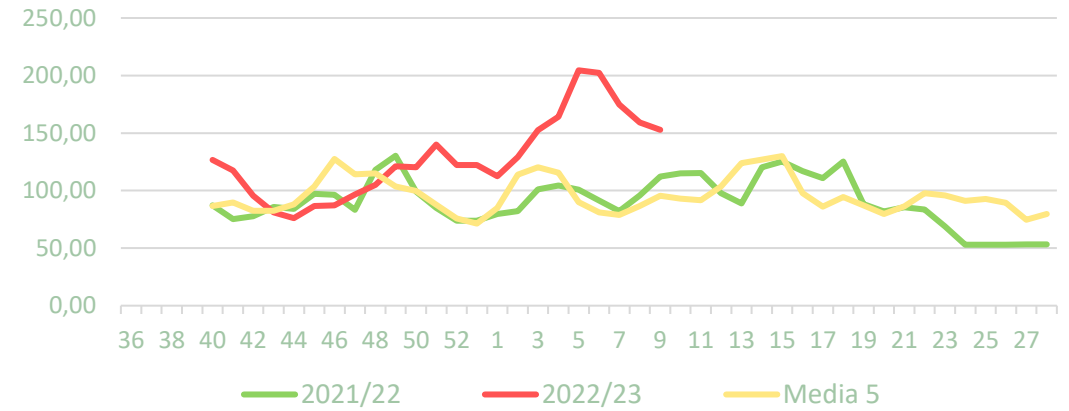
Hortalizas al aire libre

Precios medios nacionales:

Precio en 'origen' - BRÓCOLI (€/100kg)

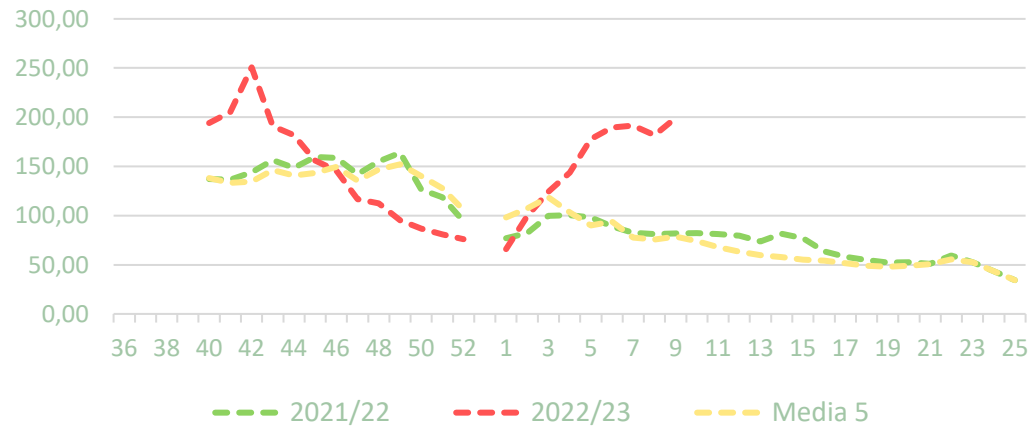


Salida central acondicionamiento - BRÓCOLI (€/100kg)

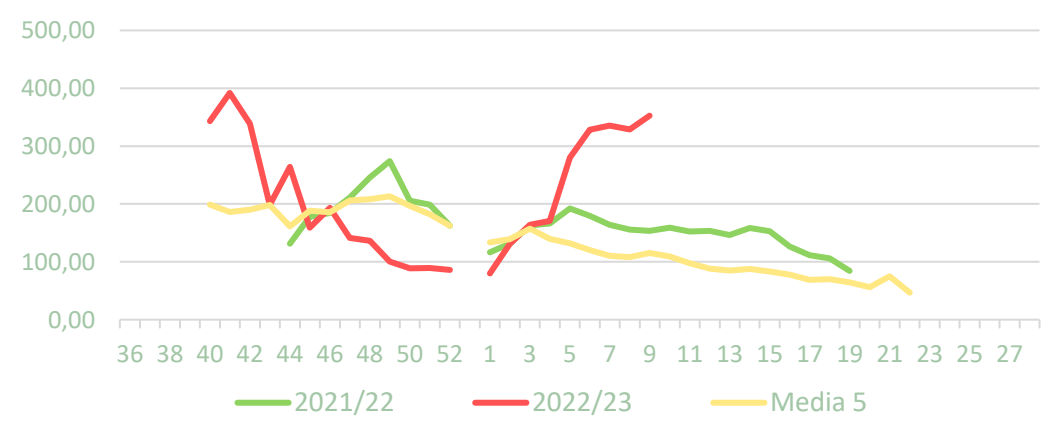


Precios medios nacionales:

Precio en 'origen' - ALCACHOFA (€/100kg)



Salida central acondicionamiento - ALCACHOFA (€/100kg)





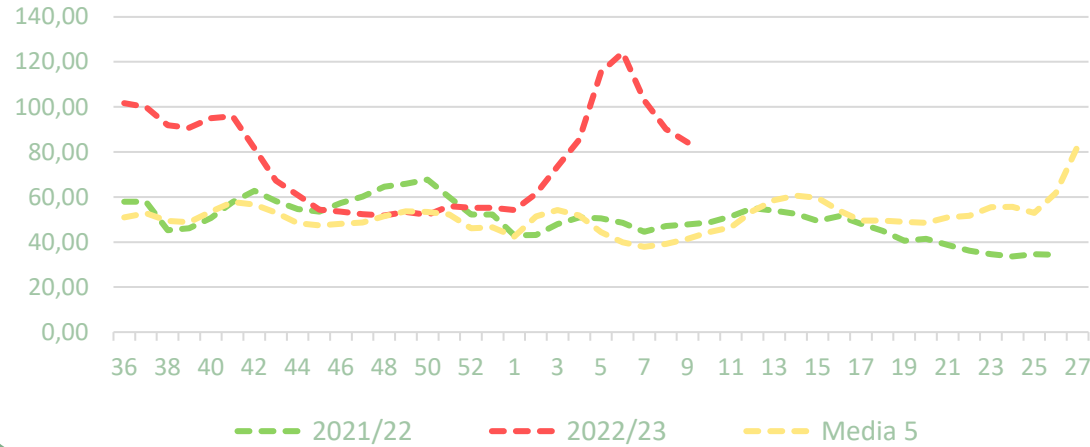
Inicio

Hortalizas al aire libre

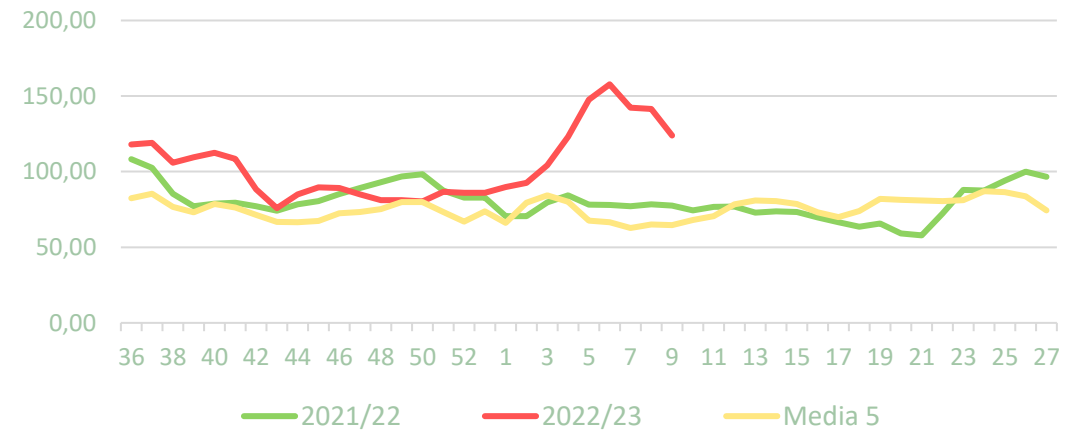
PRECIOS SEMANA 9/2023 del 27 de FEB al 03 de MAR 2023

Precios medios nacionales:

Precio en 'origen' - COLIFLOR (€/100kg)



Salida central acondicionamiento - COLIFLOR (€/100kg)





Resumen semanal:

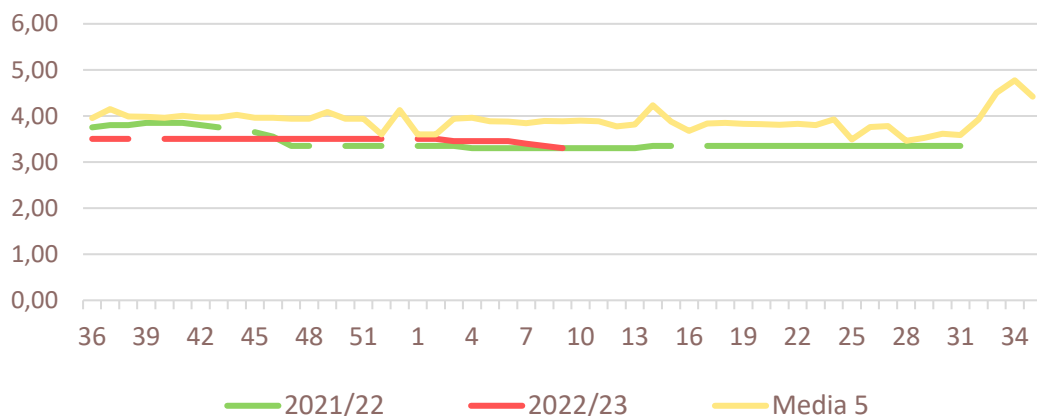
- **ALMENDRA:** sin cambios en Lonja de Albacete esta semana donde sigue sin cotizar la almendra ecológica. En el caso de la Lonja de Reus escasos movimientos, aunque los que hay son a la baja en **Comuna, Guara y Marcona (-1%)**. **Comuna** se sitúa ya a nivel de campaña anterior aunque por debajo de la media; en el resto de variedades se sitúan por encima de la media pero por debajo de la campaña pasada en Reus; mientras que en Albacete las cotizaciones se sitúan por encima de la campaña pasada y sólo por debajo de la media para Guara y Comuna. La **almendra ecológica** se mantiene como semanas anteriores, por debajo de campaña pasada (-25%) y de la media (-19%).
- **AVELLANA:** una semana más sin variación en niveles de precio inferior a campaña pasada (-3%) aunque superior a la media (+12%).
- **PISTACHO:** de nuevo estabilidad en Reus, aunque en Albacete ligera subida (+1%). Cotizaciones iguales que el año pasado pero por debajo de la media (-7%) en el caso de Lonja de Reus, aunque superiores a 2022 en el caso de la Lonja de Albacete (+13%).

PRECIOS SEMANA 9/2023 del 27 de FEB al 03 de MAR 2023

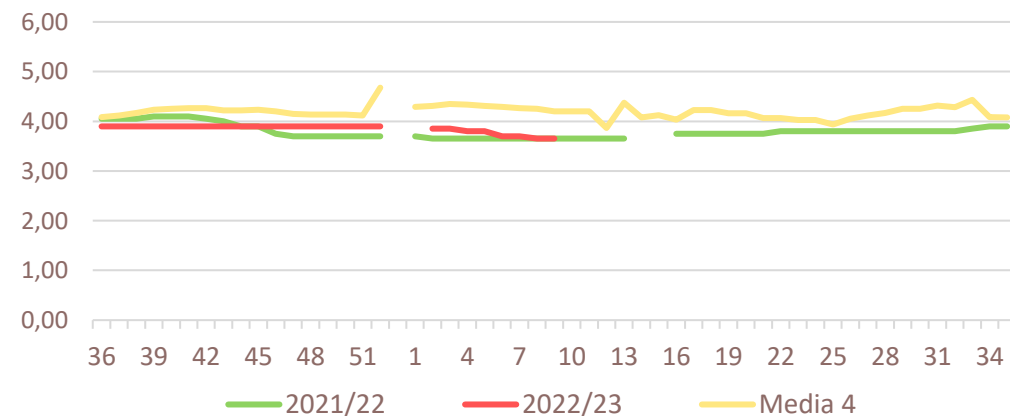
Productos		Lonja de Reus (€/100kg)				Lonja de Albacete (€/100kg)			
		Sem. Actual	Sem. Anterior (%)	2022 (%)	Media 5 (%)	Sem. Actual	Sem. Anterior (%)	2022 (%)	Media 5 (%)
Almendra	Comuna	3,30	-1%	0%	-15%	3,65	0%	0%	-13%
	Largueta	4,85	0%	-3%	3%	5,60	0%	5%	5%
	Marcona	6,60	-1%	-6%	13%	7,60	0%	5%	18%
	Guara	3,35	-1%	-3%	0%	3,80	0%	1%	-12%
	'ecológico'	5,65	0%	-25%	-19%	s/c			
Avellana		3,95	0%	-3%	12%				
Pistacho (kerman 20/22)		4,50	0%	0%	-7%	7,60	1%	13%	

Precios medios nacionales:

Lonja de Reus - ALMENDRA comuna (€/kg grano)



Lonja de Albacete - ALMENDRA comuna (€/kg grano)



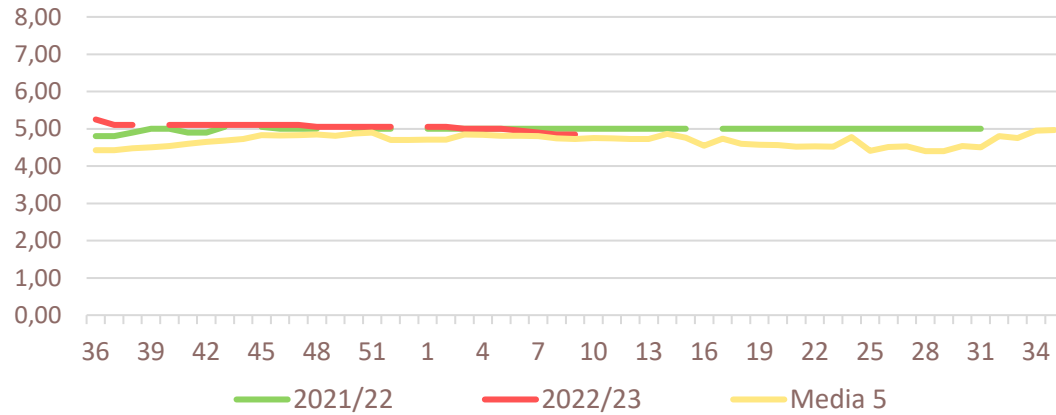


Inicio

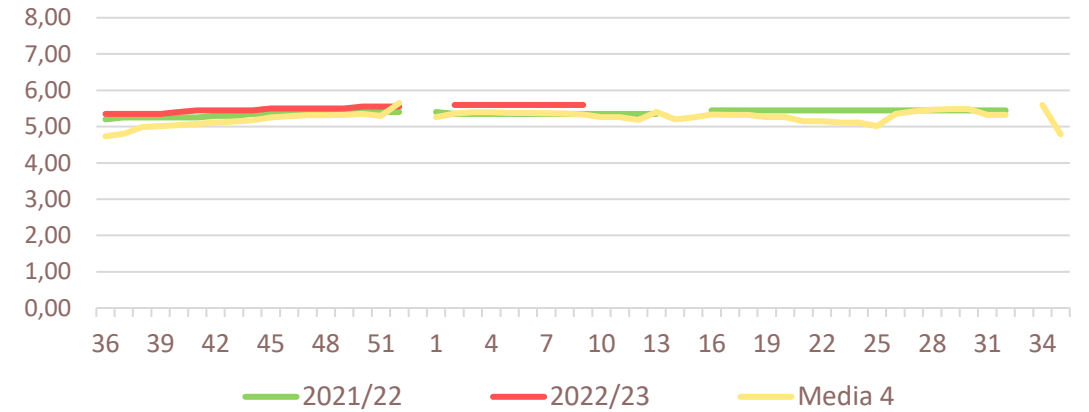
Frutos secos

Precios medios nacionales:

Lonja de Reus - ALMENDRA largueta (€/kg grano)

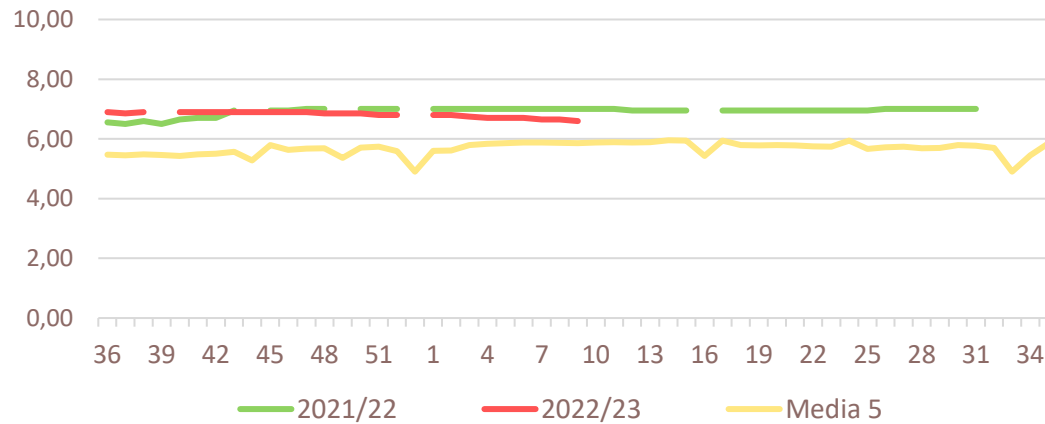


Lonja de Albacete - ALMENDRA largueta (€/kg grano)

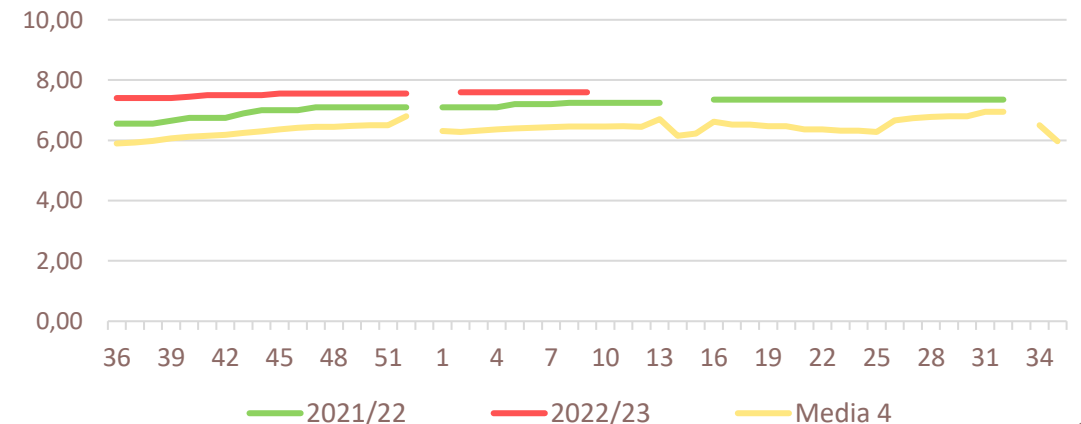


Precios medios nacionales:

Lonja de Reus - ALMENDRA marcona (€/kg grano)



Lonja de Albacete - ALMENDRA marcona(€/kg grano)



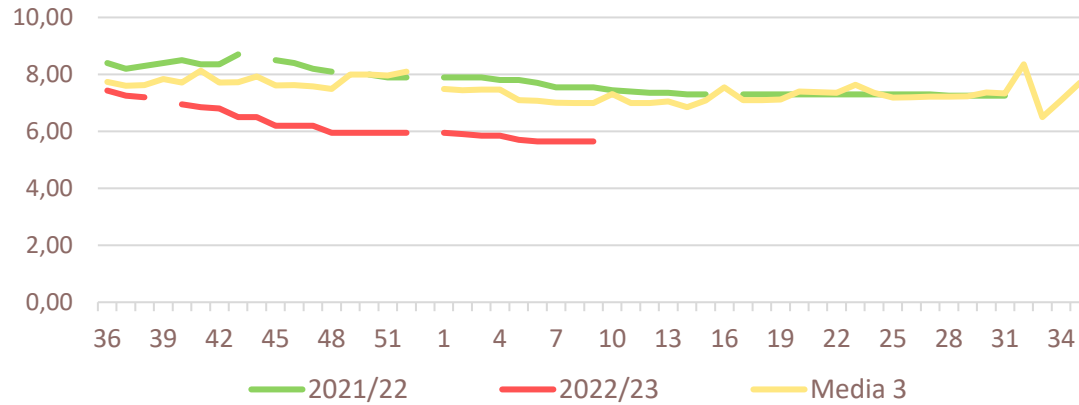


Inicio

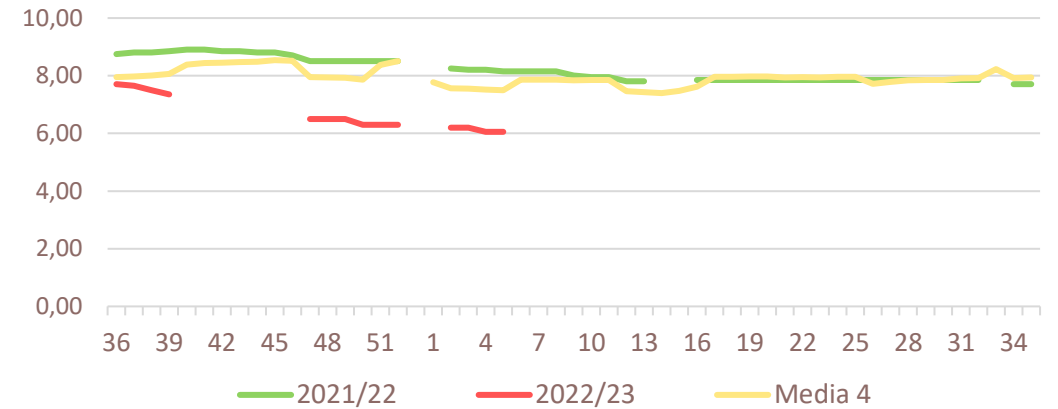
Frutos secos

Precios medios nacionales:

Lonja de Reus - ALMENDRA 'en ecológico' (€/kg grano)

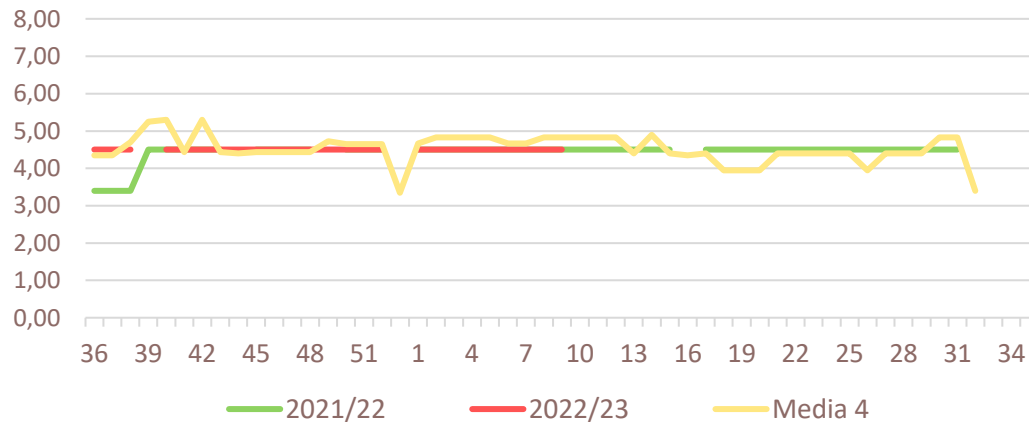


Lonja de Albacete - ALMENDRA 'en ecológico' (€/kg grano)

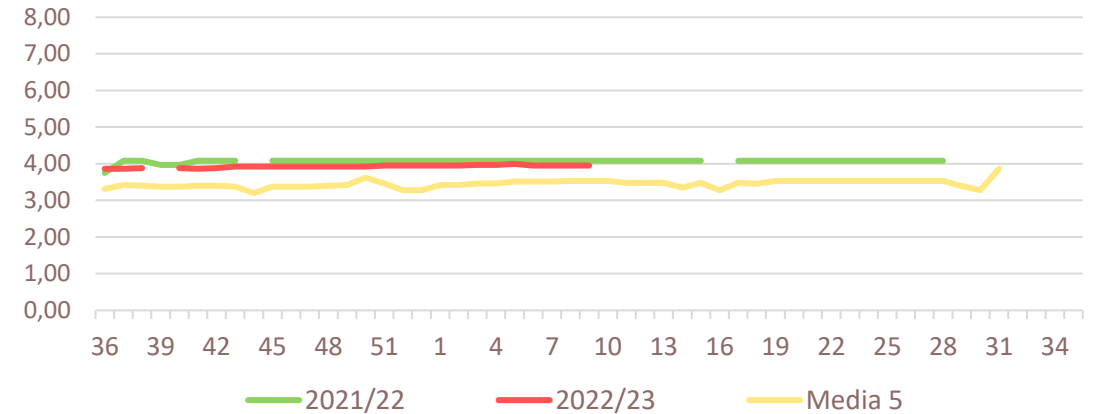


Precios medios nacionales:

Lonja de Reus - PISTACHO kerman 20/22 (€/kg grano)



Lonja de Reus - AVELLANA 'corriente' (€/kg grano)





Resumen semanal:

- **PLÁTANO:** acumulando un mes y medio de mínimos descensos, los precios en origen vuelven a registrar una pequeña caída (-1%) respecto a la cotización de la semana anterior. Esta situación continúa acrecentando el desfase en los registros actuales en comparación con los valores esperables en el momento actual de temporada, en concreto, un 25% inferiores a la media de las últimas cinco campañas por estas fechas.

Productos	Origen (€/100kg)			
	Sem. Actual	Sem. Anterior (%)	2022 (%)	Media 5 (%)
Plátano	34,46	-0,6%	-55,3%	-25,4%

Precios medios nacionales:

