



Cítricos



Frutas de pepita



Fruta de hueso



Frutos rojos



Hortalizas
invernadero



Hortalizas
al aire libre



Melón y sandía



Frutos secos



Otras frutas
y hortalizas

BOLETÍN SEMANAL DE PRECIOS DE FRUTAS Y HORTALIZAS

SEMANA 8/2023

(20 de febrero – 26 de febrero)

Titulares



GOBIERNO
DE ESPAÑA

MINISTERIO
DE AGRICULTURA, PESCA
Y ALIMENTACIÓN

DIRECCIÓN GENERAL
DE PRODUCCIONES Y MERCADOS
AGRARIOS

SUBDIRECCIÓN GENERAL
DE FRUTAS Y HORTALIZAS Y
VITIVINICULTURA



Cítricos

‘Se mantienen tendencias similares a las de la semana pasada. La clementina ya deja de cotizar también a salida de central’.



Frutas de pepita

‘Semana con tendencias dispares entre las dos posiciones comerciales, mientras las cotizaciones crecen en origen, a salida central se observan caídas en todos los productos salvo en Pera Conferencia’.



Frutos rojos

‘Los precios se ven penalizados por el alza semanal de la producción debido a las mayores temperaturas y niveles de insolación por lo que las cotizaciones descienden de forma generalizada’.



Hortalizas de invernadero

‘Recuperación de la producción semanal con precios que tienden a descender tras los máximos que venían registrándose en semanas pasadas, a excepción de pimiento’.



Hortalizas al aire libre

‘La suavización de las temperaturas continúa favoreciendo el incremento de volúmenes por lo que semanalmente predominan las depreciaciones en campo, salvo en lechuga, para las principales producciones de temporada.’



Frutos secos

‘Continúa la estabilidad en los mercados de frutos secos con pocas variaciones aunque las que existen son a la baja y esta semana afectan a la almendra Comuna y Guara.’



Otras frutas y hortalizas

‘En el plátano, mínimos retrocesos de las cotizaciones semanales en origen por lo que los precios se mantienen firmes en el entorno de los 35 €/100 kg estando éstos por debajo de lo esperable para la época del año.’

Resumen semanal:

- **NARANJA tipo "navel":** rebote en origen (+1%), después de la ligerísima caída de la semana pasada. A salida de central nuevo incremento (+4,5%). En campo la cotización se sitúa a más del doble (+144%), que hace un año (con cotizaciones bajas) y un 48% por encima de la media, siendo las más altas de los últimos diez años por estas fechas. A salida de centro de acondicionamiento son un 64,5% superiores que en 2022 por estas fechas y un +37% que la media, siendo también las cotizaciones más elevadas de las últimas diez campañas, con la excepción de la 2020/21, (inicio pandemia).
- **PEQUEÑOS CÍTRICOS:**
 - **CLEMENTINA:** sin cotización también a salida de central. En campo la cotización media de campaña se ha situado en 42,25 €/100 kg, un 16% por encima de la campaña 2021/22 (que ya fueron altas) y un +34% que la media. A salida de central el precio medio ha sido de 104,85 €/100 kg, un 19% superior a la precedente y un +28,5 €/100 kg. En ambos casos las más elevadas de las últimas diez campañas.
 - **MANDARINA:** nueva y consecutiva subida en campo (+6,9%) a medida que variedades de mayor valor tienen más peso; y prácticamente repetición (-0,1%) a salida de OP/central. En la primera posición la cotización es un 85% superior a hace un año; y en la segunda un 40% por encima de la semana 8/2022, un +26% que la media y la más elevada de las últimas diez campañas.
- **LIMÓN:** estabilidad en ambas posiciones. En campo con cotizaciones por encima de hace un año en un 39,5% y +16% que la media, siendo las más elevadas de las últimas tres campañas por estas fechas. A salida de centro de acondicionamiento +39% que en 2022 y +30% que la media5, siendo la más elevada de las últimas diez.

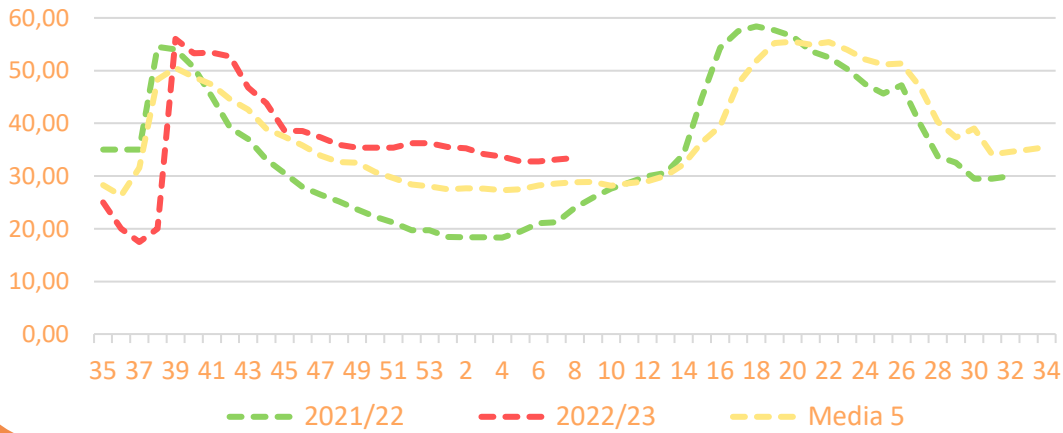
PRECIOS SEMANA 8/2023 del 20 de FEB al 26 de FEB 2023

Productos	Origen* (€/100kg)				Salida central Acondicionamiento (€/100kg)			
	Sem. Actual	Sem. Anterior (%)	2022 (%)	Media 5 (%)	Sem. Actual	Sem. Anterior (%)	2022 (%)	Media 5 (%)
Naranja tipo navel	37,50	1,0%	144,5%	47,6%	82,36	4,5%	64,5%	36,9%
Clementina								
Mandarina	87,26	6,9%	85,0%		139,97	-0,1%	39,9%	25,6%
Limón	33,42	0,8%	39,5%	16,1%	116,47	-0,1%	38,6%	30,1%

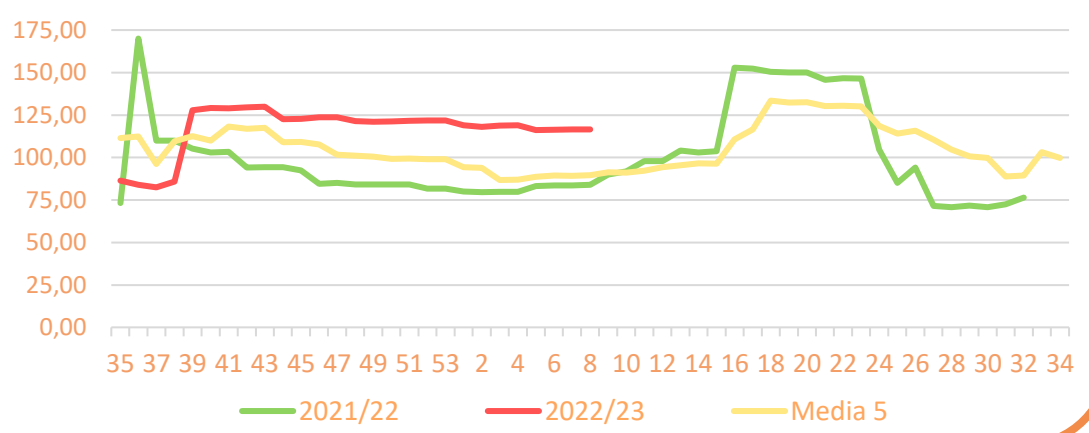
*El precio en origen, que se refiere a las cotizaciones en la posición más próxima al agricultor, en cítricos recoge precio "en árbol".

Precios medios nacionales:

Precio en 'origen' - LIMÓN (€/100kg)



Salida Centro Acondicionamiento - LIMÓN (€/100kg)



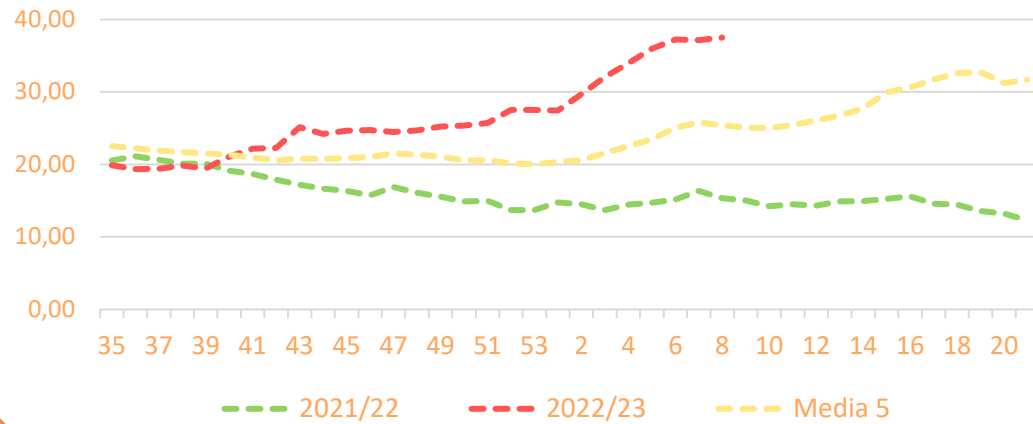


Inicio

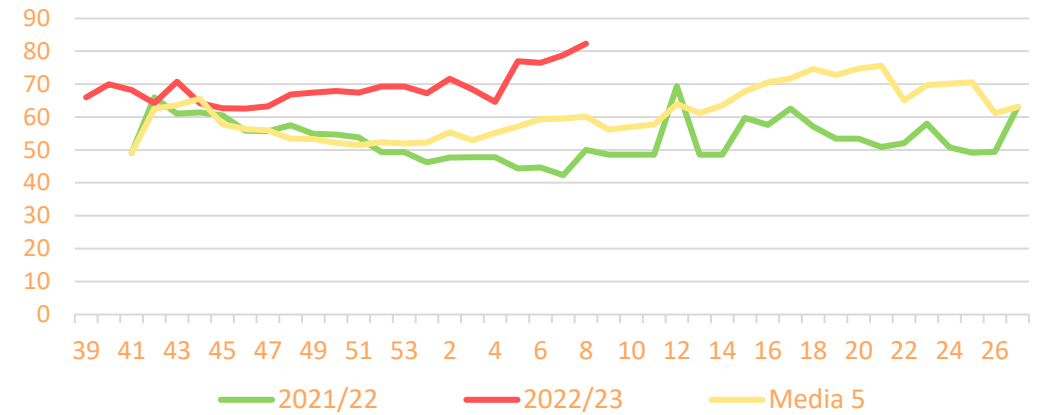
Cítricos

Precios medios nacionales:

Precio en 'origen' - NARANJA 'navel' (€/100kg)

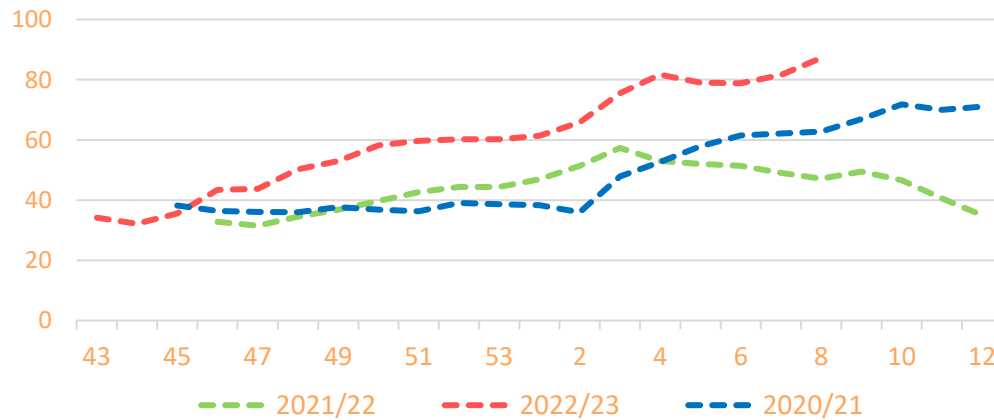


Salida Centro Acondicionamiento - NARANJA 'navel' (€/100kg)

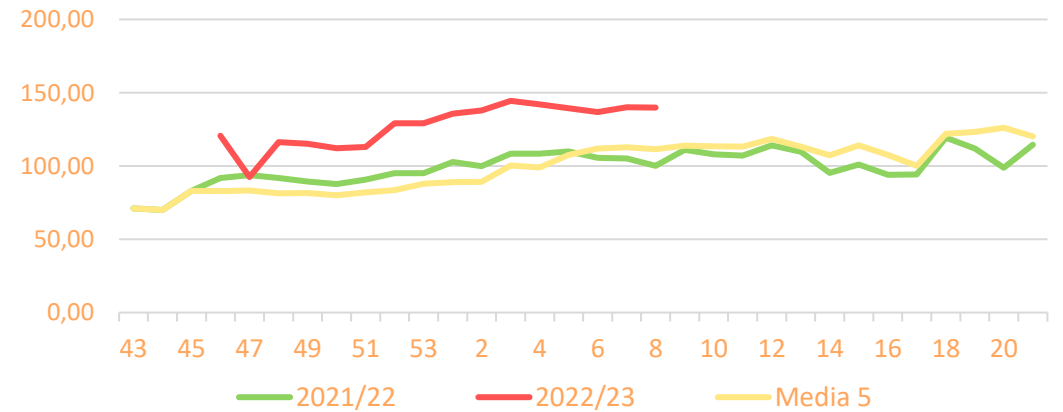


Precios medios nacionales:

Precio en 'origen' - MANDARINAS (€/100kg)



Salida Centro Acondicionamiento - MANDARINAS (€/100kg)



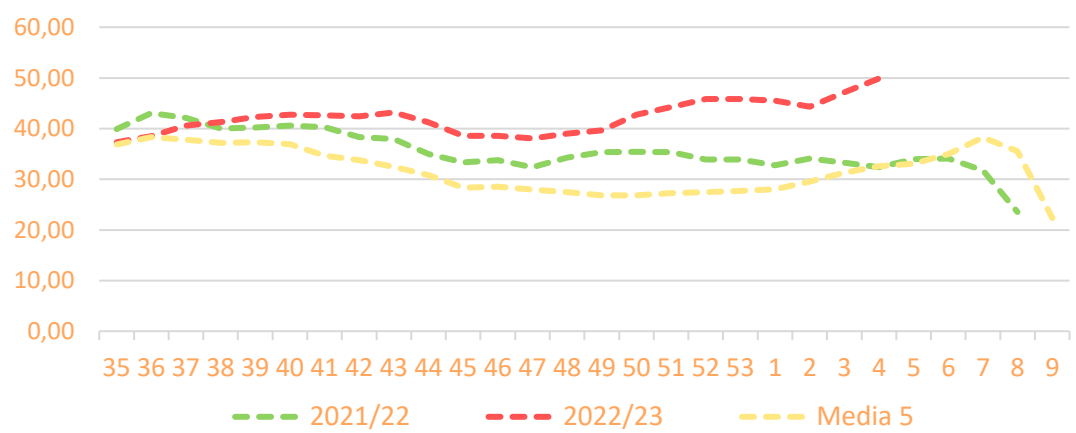


Inicio

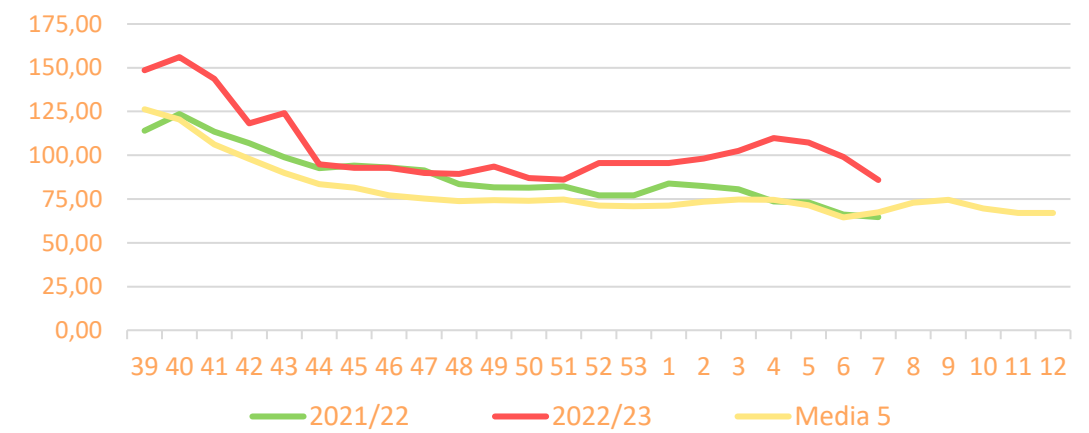
Cítricos

Precios medios nacionales:

Precio en 'origen' - CLEMENTINAS (€/100kg)

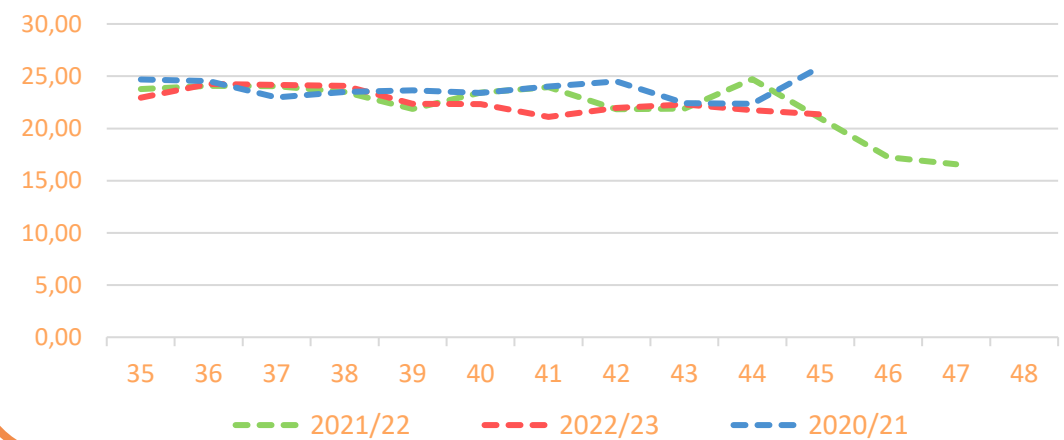


Salida Centro Acondicionamiento - CLEMENTINAS (€/100kg)

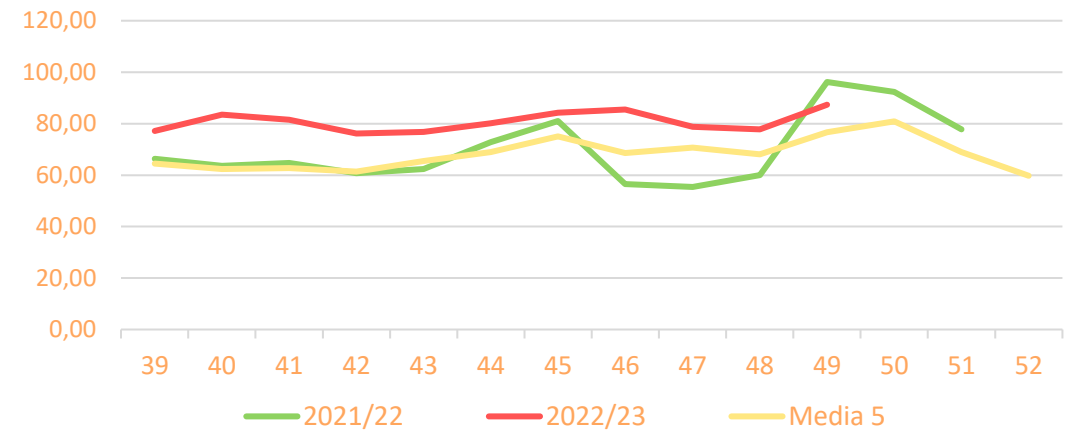


Precios medios nacionales:

Precio en 'origen' - SATSUMAS (€/100kg)



Salida Centro Acondicionamiento - SATSUMAS (€/100kg)



Resumen semanal:

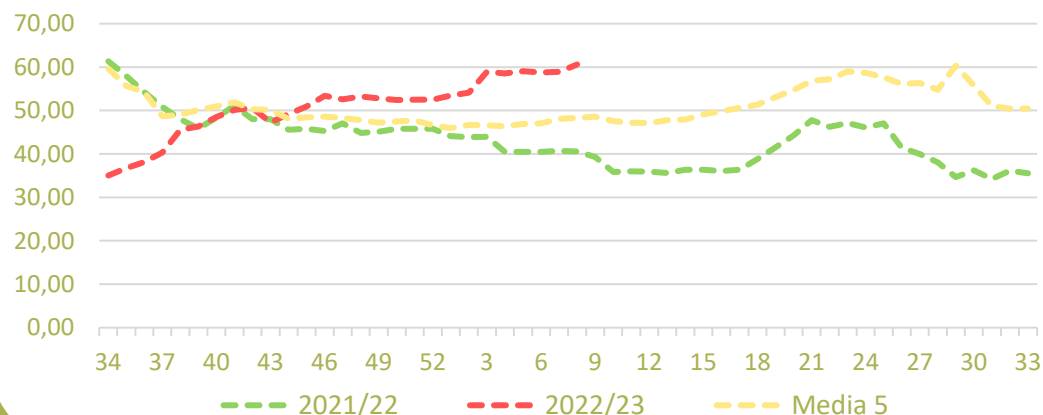
- **MANZANA GOLDEN:** continúan los ascensos una semana más en origen (+2,9%), mientras a salida de central estabilidad (-0,1%). Obteniéndose precios por encima de campañas anteriores en ambas posiciones, en origen cerca del 50% más que la campaña pasada y un 25,5% respecto a la media; mientras a salida central las cotizaciones son superiores en un 37% y un 24,5% respectivamente. . *Precio campaña origen (sep22-actualidad): +8,8% vs 2021/22 y +3,3% vs media 5.*
- **MANZANA FUJI:** en origen sube ligeramente (+0,8%) mientras a salida central cae en magnitud similar (-0,9%). Las cotizaciones de esta semana, al igual que las medias de campaña, continúan siendo superiores a la campaña pasada pero menores que la media. *Precio campaña origen (sep22-actualidad): +13% vs 2021/22.*
- **MANZANA ROYAL GALA:** en origen sube tras la bajada de la semana pasada en 4,3%, mientras a salida central baja 3,1%. Las cotizaciones están más de 30% por encima del año anterior en origen y 23% a salida central. *Precio campaña origen (sep22-actualidad): +13,1% vs 2021/22.*
- **PERA CONFERENCIA:** semana con subidas en origen (+2,6%), mientras hay estabilidad a salida de central. Cotizaciones por encima de la campaña pasada a salida de centro de acondicionamiento, no así en origen donde se sitúan por debajo de campaña pasada. *Precio campaña origen (sep22-actualidad): -2,1% vs 2021/22.*
- **PERA BLANQUILLA:** una semana más no hay cambios en origen, mientras a salida centro de acondicionamiento tras la subida de la semana pasada vuelve a bajar (-2,6%). *Precio campaña origen (sep22-actualidad): -4,5% vs 2021/22 y +14,1% vs media 5.*

PRECIOS SEMANA 8/2023 del 20 de FEB al 26 de FEB 2023

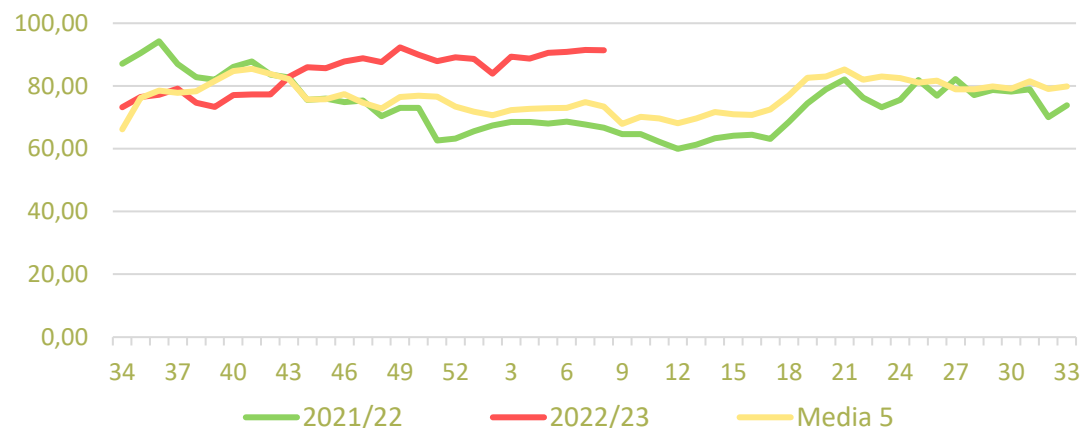
Productos	Origen (€/100kg)				Salida central Acondicionamiento (€/100kg)			
	Sem. Actual	Sem. Anterior (%)	2022 (%)	Media 5 (%)	Sem. Actual	Sem. Anterior (%)	2022 (%)	Media 5 (%)
Golden	60,63	2,9%	49,4%	25,5%	91,39	-0,1%	36,9%	24,5%
Fuji	62,10	0,8%	6,9%		84,40	-0,9%	7,1%	-3,9%
Gala	60,03	4,3%	31,1%		75,99	-3,1%	23,0%	
Conferencia	72,81	2,6%	-8,8%		103,88	0,2%	2,2%	17,7%
Blanquilla	76,71	0,0%	-5,2%	23,7%	98,62	-2,6%	9,2%	22,6%

Precios medios nacionales:

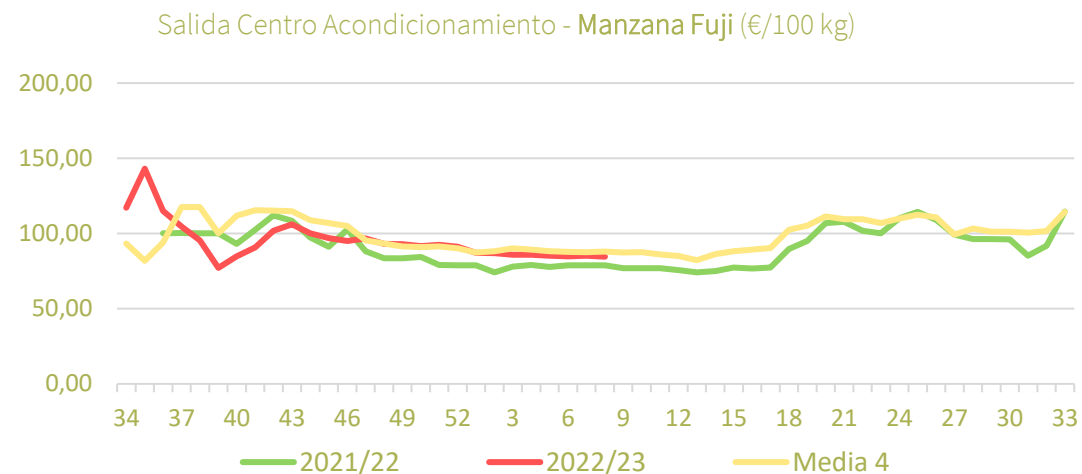
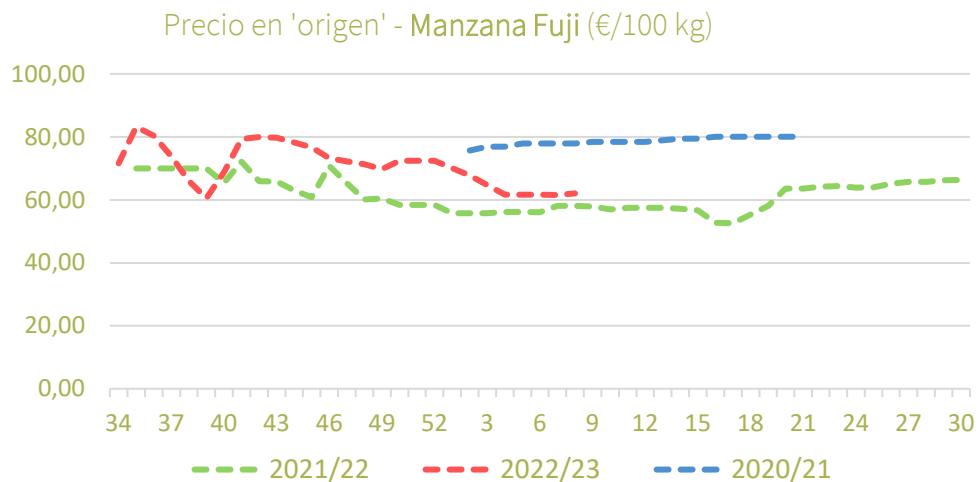
Precio en 'origen' - Manzana Golden (€/100 kg)



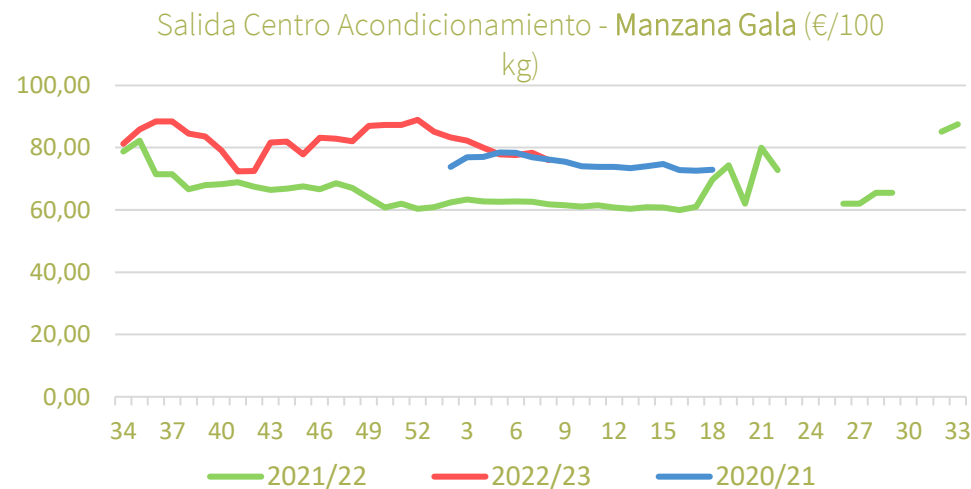
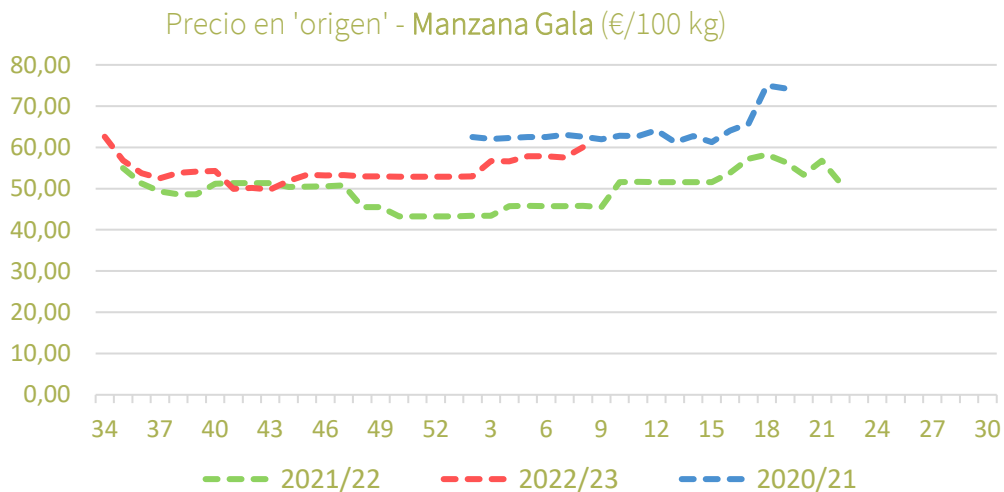
Salida Centro Acondicionamiento - Manzana Golden (€/100 kg)



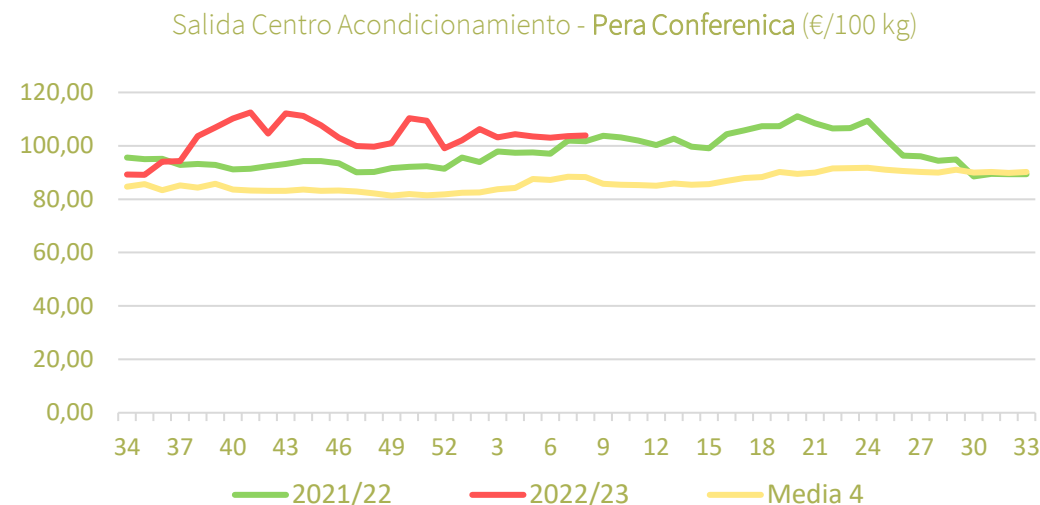
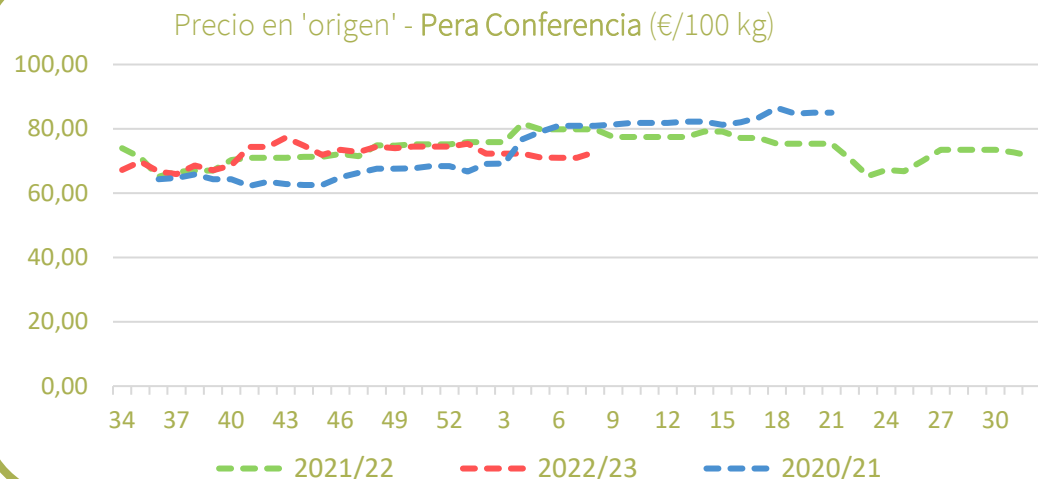
Precios medios nacionales:



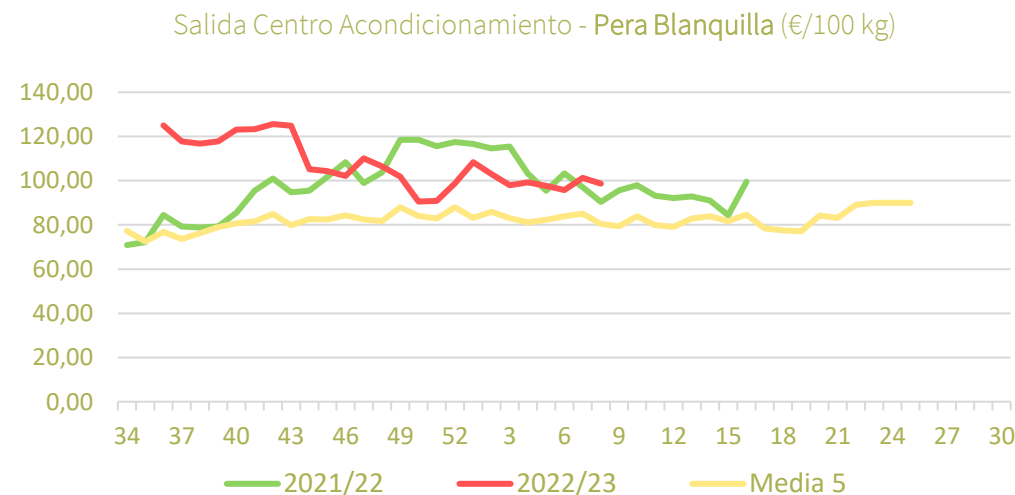
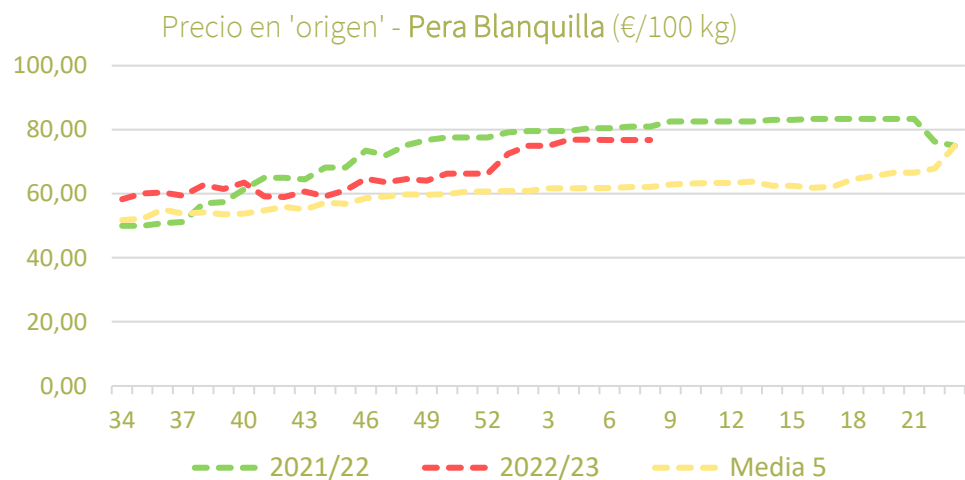
Precios medios nacionales:



Precios medios nacionales:



Precios medios nacionales:





Inicio

Frutos rojos

Resumen semanal:

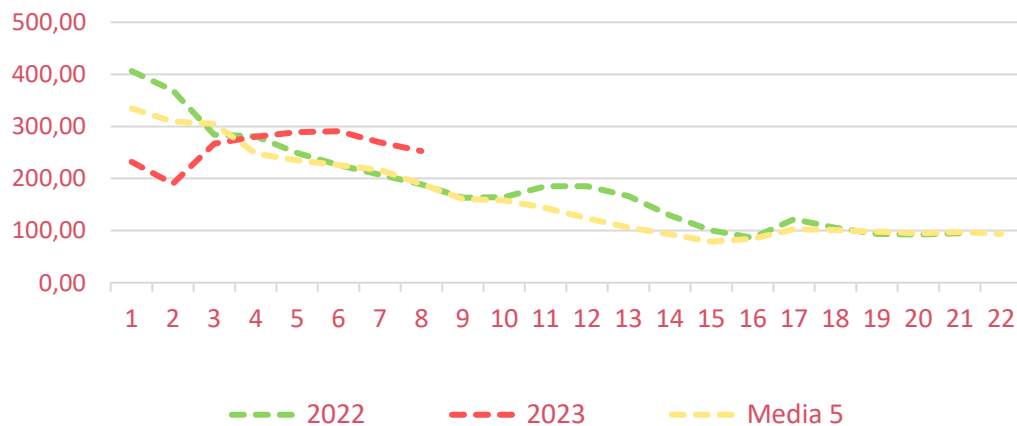
- **FRESA/FRESÓN:** destacado crecimiento de la oferta en la semana 8 que provoca una notable caída de los precios tanto en origen (-6%) como a la salida de central de acondicionamiento (-8%). En origen, los precios siguen estando por encima de campañas pasadas a estas alturas de temporada.
- **FRAMBUESA:** alcanzado el primer tercio de la campaña en cuanto a volumen de comercialización este producto se deprecia ligeramente en origen (-2%) frente a la cotización anterior. Los niveles se mantienen moderadamente por encima de los registrados en años anteriores por estas fechas. *Precio medio de campaña en origen: -3% inferior a 2021/22 y -10% frente a la media 5.*
- **ARÁNDANO:** tras el repunte en la semana previa vuelven a registrarse contracciones de precios con descensos en origen de un 3% respecto al dato registrado en la semana 7. En comparación con campañas anteriores los niveles se mantienen moderadamente estables, si bien logran avanzar en comparación con el mismo dato registrado en 2022 por estas fechas.

PRECIOS SEMANA 8/2023 del 20 de FEB al 26 de FEB 2023

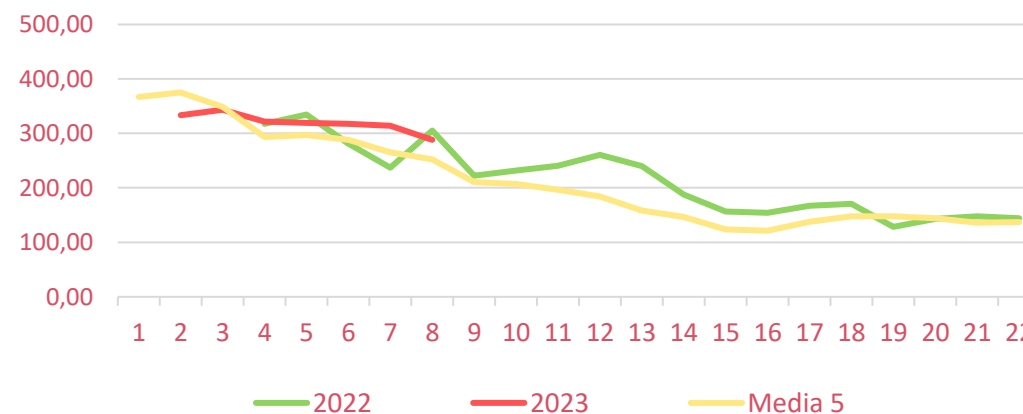
Productos	Origen (€/100kg)				Salida central Acondicionamiento (€/100kg)			
	Sem. Actual	Sem. Anterior (%)	2022 (%)	Media 5 (%)	Sem. Actual	Sem. Anterior (%)	2022 (%)	Media 5 (%)
Fresa/Fresón	253,00	-6,1%	33,9%	33,6%	288,13	-8,1%	-5,6%	14,2%
Frambuesa	755,00	-1,8%	14,3%	10,2%				
Arándano	653,00	-2,8%	19,5%	-2,4%				

Precios medios nacionales:

Precio en 'origen' – FRESA/FRESÓN (€/100 kg)



Salida Centro Acondicionamiento – FRESA/FRESÓN (€/100 kg)



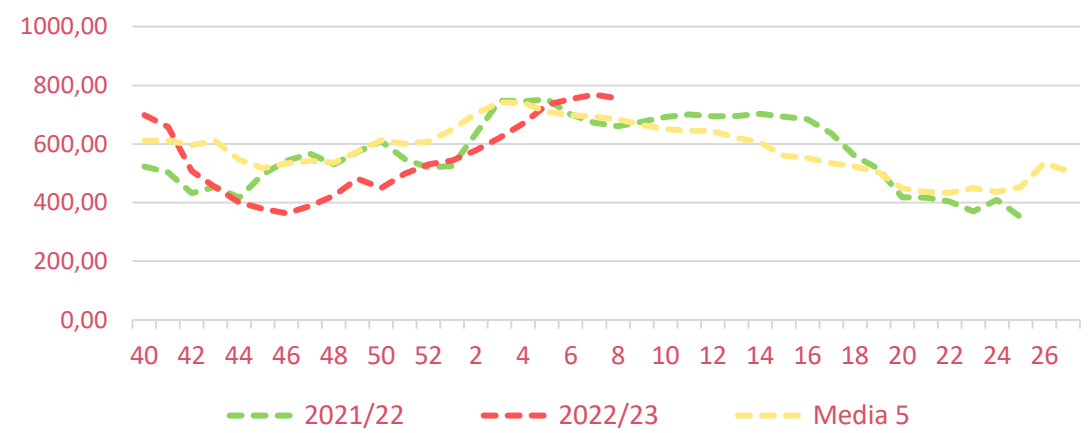


Inicio

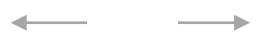
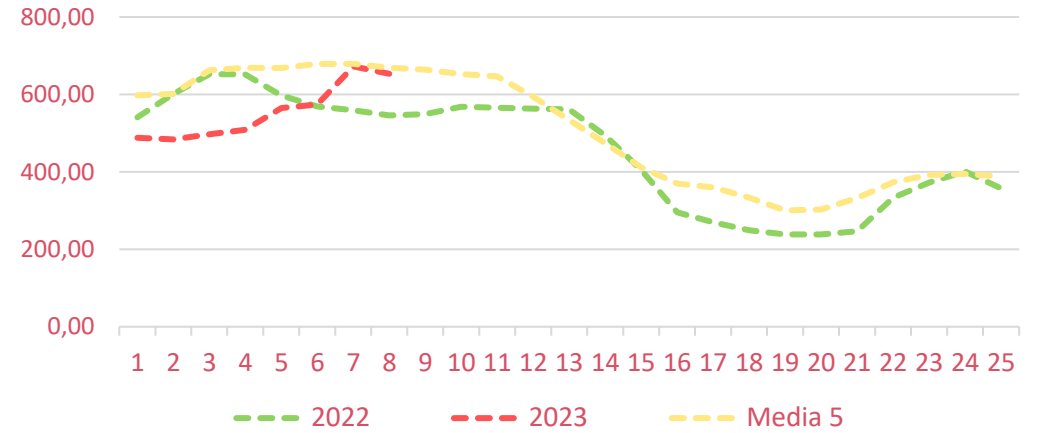
Frutos rojos

Precios medios nacionales:

Precio en 'origen' - FRAMBUESA (€/100 kg)



Precio en 'origen' - ARÁNDANO (€/100 kg)





Inicio

Hortalizas de invernadero

Resumen semanal:

- **TOMATE 'redondo liso'**: tras un mes de alzas continuadas la oferta semanal se recupera levemente con descensos de precios en ambas posiciones (-2% origen y -4% salida de central de acondicionamiento). Los niveles actuales siguen siendo elevados con una oferta reducida en los mercados europeos. *Precio campaña origen (oct22-actualidad): +26% vs 2021/22 y +29% vs media 5.*
- **BERENJENA**: repetición de caídas tanto en origen (-41%) como a la salida de central de acondicionamiento (-46%), por tanto con un carácter significativo. El incremento de las temperaturas ha favorecido notablemente la recuperación del volumen semanal comercializado. *Precio campaña origen (oct22-actualidad): +32% vs 2021/22 y +78% vs media 5.*
- **CALABACÍN**: al igual que en berenjena, este producto registra importantes depreciaciones en ambas posiciones comerciales (-33% en origen y -47% a la salida de central de acondicionamiento). Esto se debe a que se trata de un cultivo que rápidamente ha reaccionado a la mejora de las condiciones meteorológicas. *Precio campaña origen (oct22-actualidad): -16% vs 2021/22 y +3% vs media 5.*
- **PEPINO**: destacados descensos a la salida de central de acondicionamiento para las variedades lisas (-16%) mientras dichas depreciaciones son menores en el caso del conjunto de variedades y tipos comerciales (-3%). Los precios actuales duplican a los de campañas pasadas por estas fechas, en gran medida, por la caída de la producción invernal calefactiva a nivel europeo. *Precio campaña origen (oct22-actualidad): +10% vs 2021/22 y +44% vs media 5.*
- **PIMIENTO**: se mantiene la tendencia ascendente del último mes con nuevos crecimientos en ambas posiciones comerciales (+11% en origen para el verde italiano y +12% a la salida de central de acondicionamiento para el conjunto de variedades y tipos comerciales). *Precio campaña origen (oct22-actualidad): +42% vs 2021/22 y +42% vs media 5.*

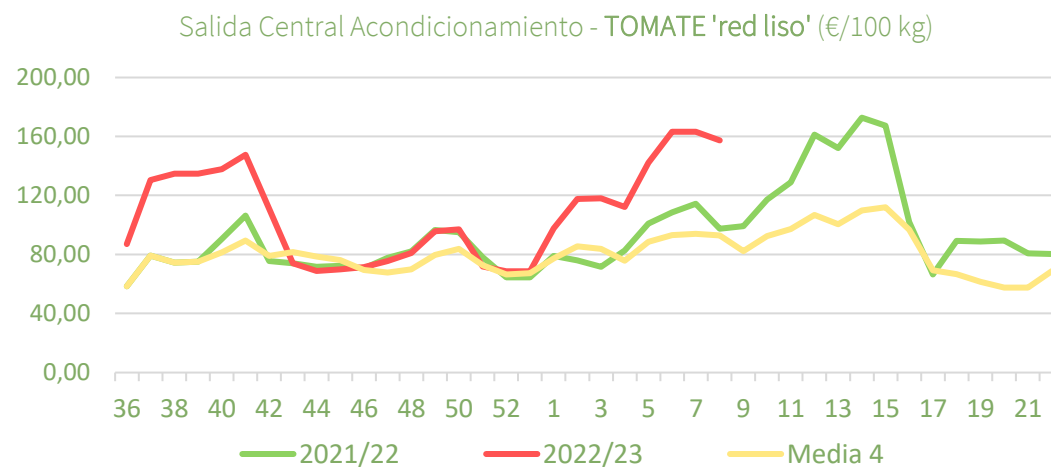
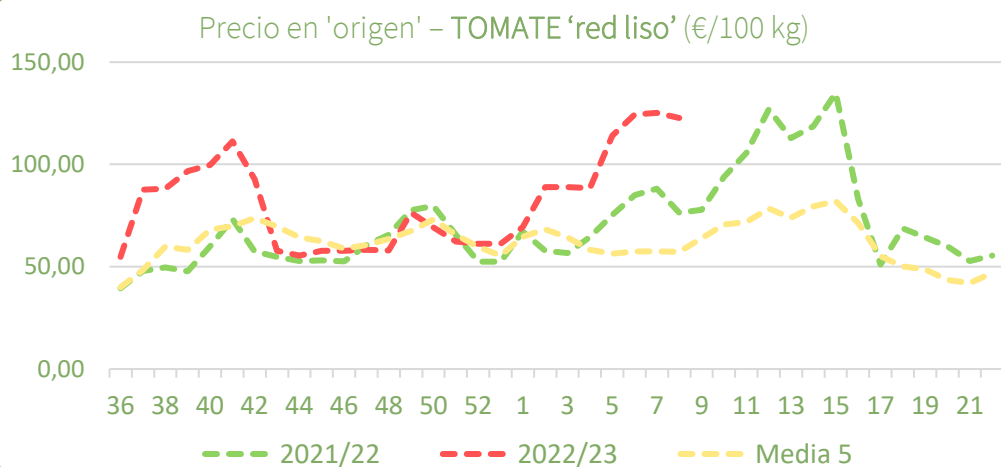
PRECIOS SEMANA 8/2023 del 20 de FEB al 26 de FEB 2023

Productos	Origen (€/100kg)				Salida central Acondicionamiento (€/100kg)			
	Sem. Actual	Sem. Anterior (%)	2022 (%)	Media 5 (%)	Sem. Actual	Sem. Anterior (%)	2022 (%)	Media 5 (%)
Tomate 'redondo liso'	122,66	-2,0%	60,8%	114,4%	157,31	-3,6%	61,5%	69,3%
Berenjena	71,14	-40,5%	92,7%	71,1%	93,74	-45,5%	82,0%	57,0%
Calabacín	62,46	-32,9%	46,5%	105,2%	84,88	-46,8%	48,7%	74,6%
Pepino*	118,35	-3,3%	102,9%	125,8%	205,77	-16,1%	85,2%	98,9%
Pimiento**	180,28	10,6%	104,2%	134,1%	240,59	11,9%	103,8%	95,6%

*En pepino el precio la salida de central de acondicionamiento se refiere únicamente a las variedades lisas.

** En pimiento la cotización registrada en origen hace referencia exclusivamente al verde italiano.

Precios medios nacionales:

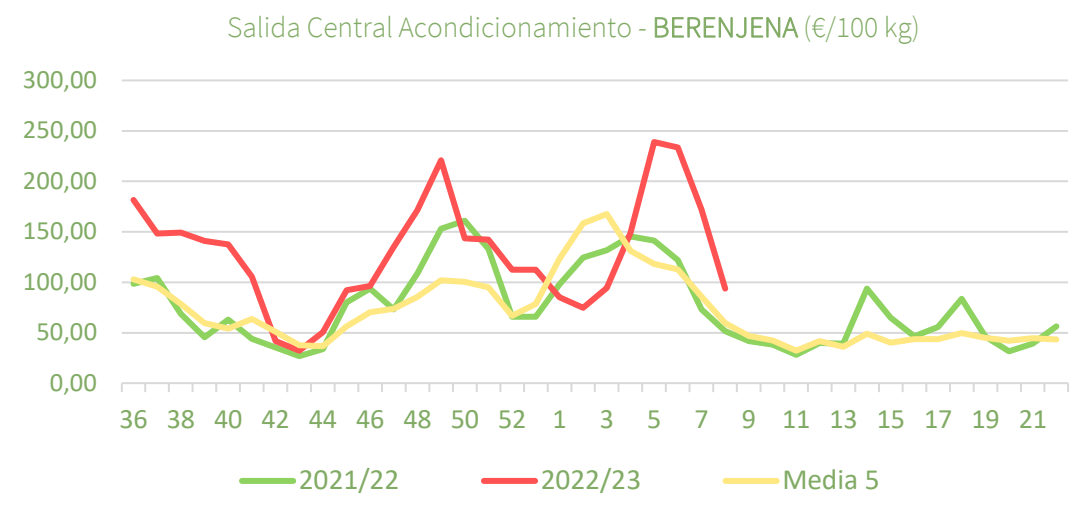
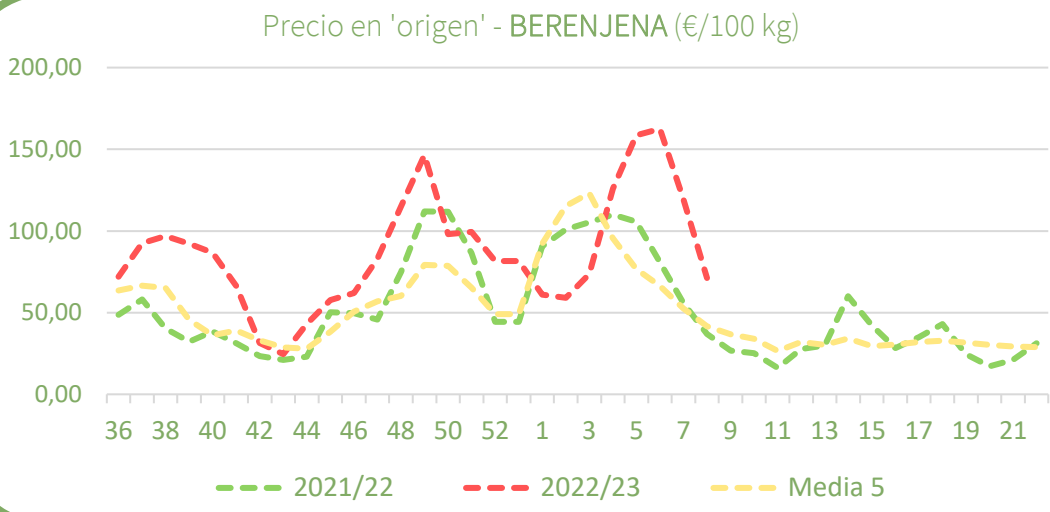




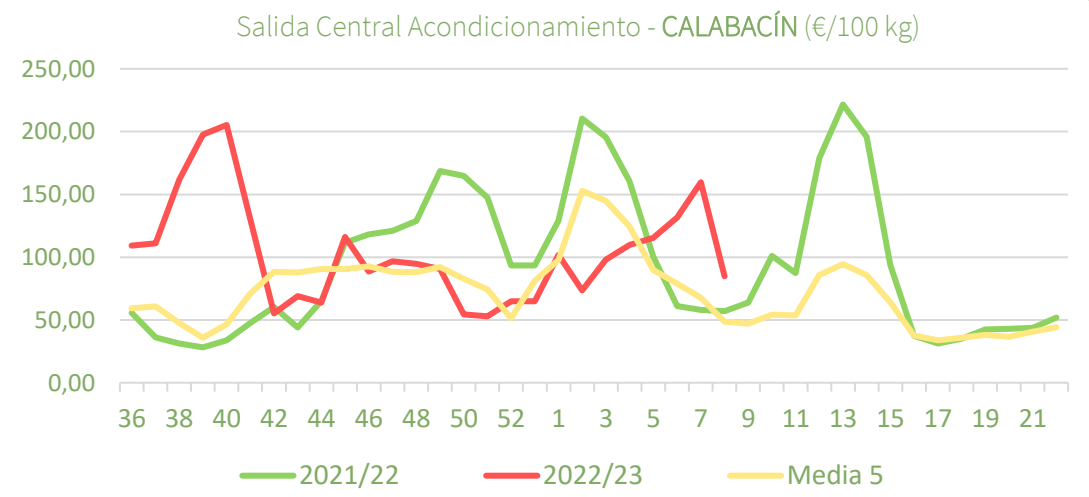
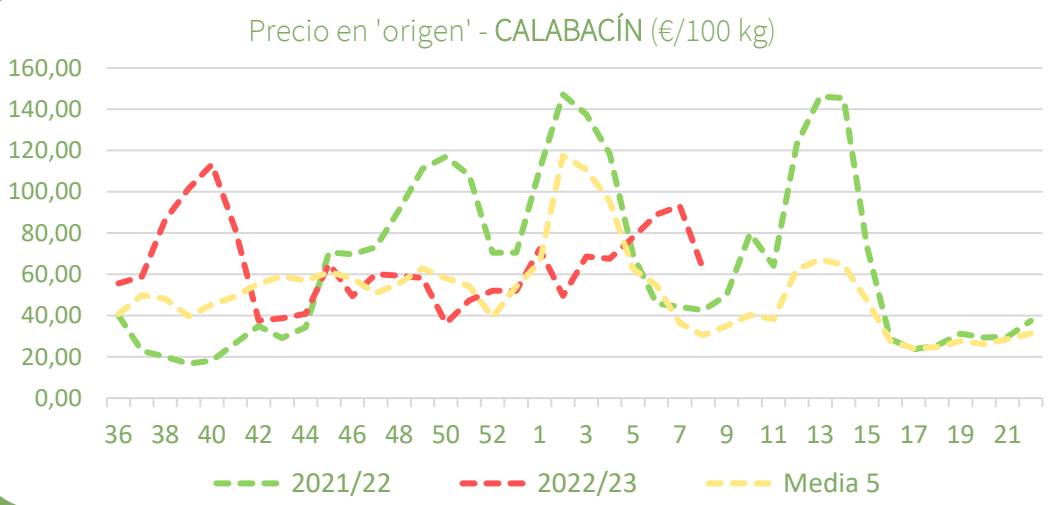
Inicio

Hortalizas de invernadero

Precios medios nacionales:



Precios medios nacionales:



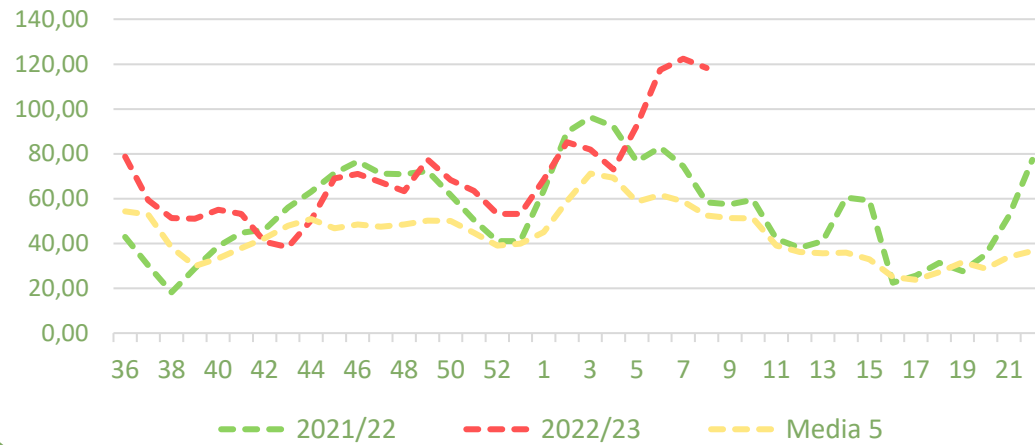


Inicio

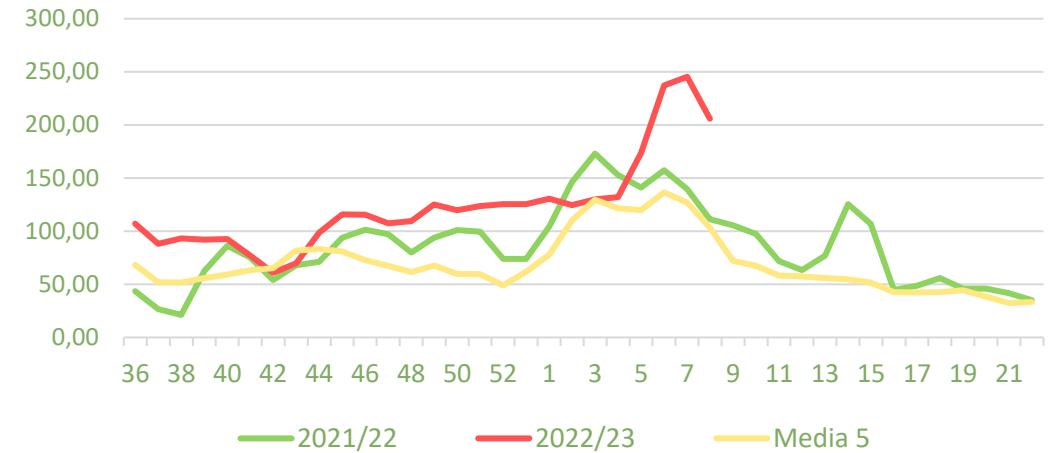
Hortalizas de invernadero

Precios medios nacionales:

Precio en 'origen' - PEPINO (€/100 kg)

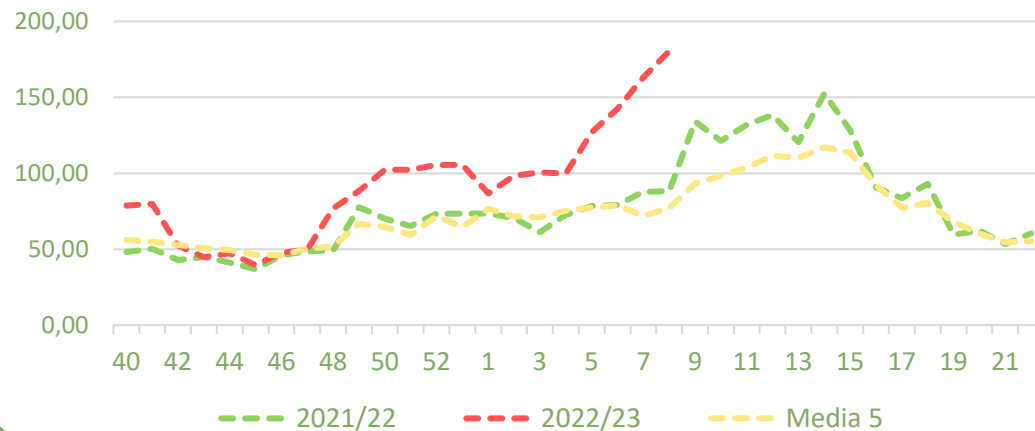


Salida Central Acondicionamiento - PEPINO (€/100 kg)

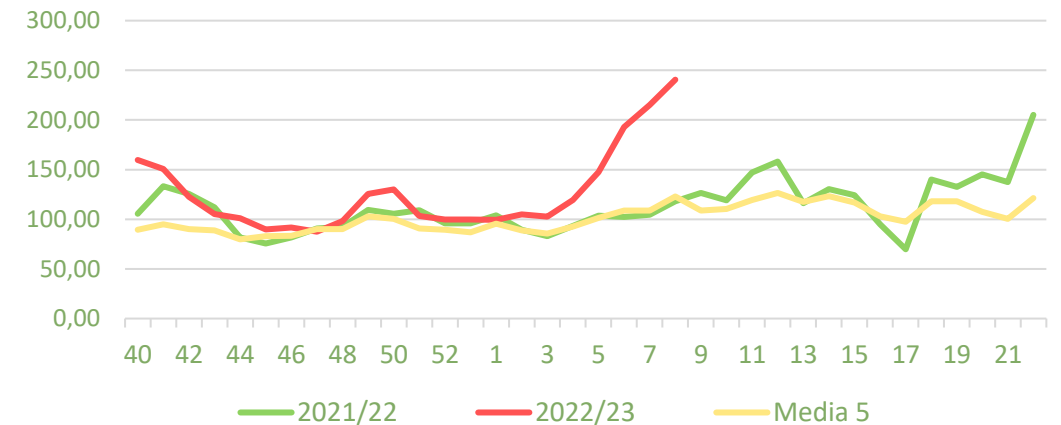


Precios medios nacionales:

Precio en 'origen' - PIMIENTO 'verde italiano' (€/100 kg)



Salida Central Acondicionamiento - PIMIENTO (€/100 kg)



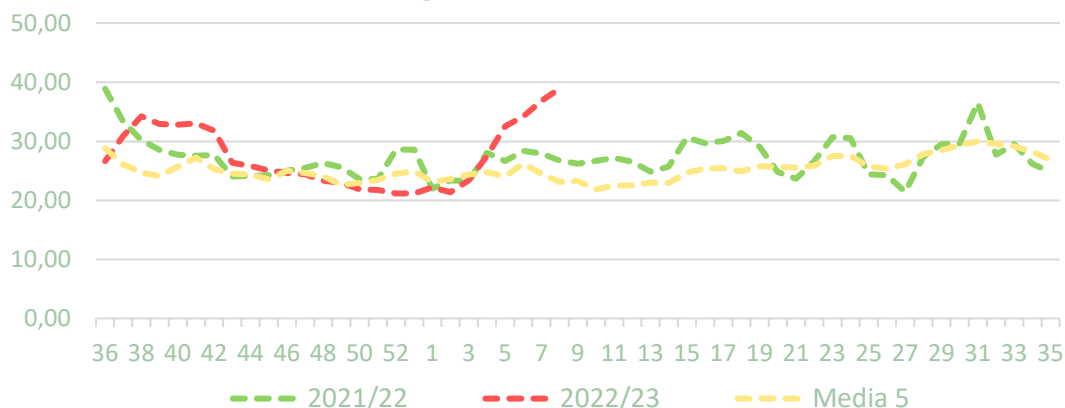


Resumen semanal:

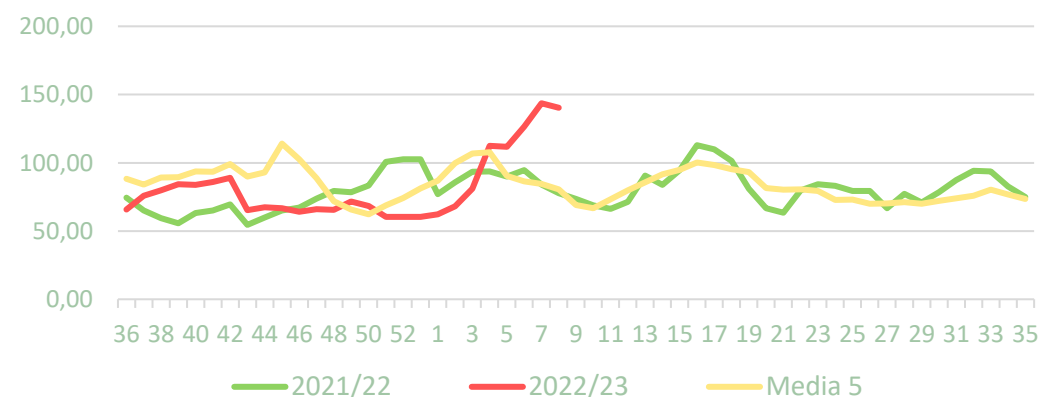
- **LECHUGA:** ascenso semanal en origen para la *lechuga romana* (+6%) mientras a la salida de central de acondicionamiento los precios descienden (-2%) respecto a la cotización anterior para el *conjunto de variedades y tipos comerciales*. La disponibilidad de producto sigue siendo escasa mientras se mantiene una demanda activa en los mercados exteriores. *Precio campaña origen (sep22-actualidad): +1% vs 2021/22 y +10% vs media 5.*
- **BRÓCOLI:** el ritmo de corte aumenta moderadamente lo que aboca, una semana más, al mantenimiento de las caídas en ambas posiciones comerciales (-12% en origen y -9% a la salida de central de acondicionamiento). *Precio campaña origen (sep22-actualidad): +49% vs 2021/22 y +60% vs media 5.*
- **COLIFLOR:** nuevo aumento de la oferta con mayor disponibilidad de producto por lo que continúa la tendencia reductora de precios en ambas posiciones, particularmente en origen (-12%), si bien con mayor estabilidad a la salida de central de acondicionamiento (-1%). *Precio campaña origen (sep22-actualidad): +41% vs 2021/22 y +54% vs media 5.*
- **ALCACHOFA:** la producción de corte vuelve a incrementarse por lo que la tendencia bajista se instala en el mercado de este sector con caídas moderadas tanto en origen (-5%) como a la salida de central de acondicionamiento (-2%). *Precio campaña origen (sep22-actualidad): +20% vs 2021/22 y +24% vs media 5.*

Precios medios nacionales:

Precio en 'origen' – LECHUGA 'romana' (€/100 ud)



Salida central acondicionamiento - LECHUGA (€/100kg)



Productos	Origen (€/100kg)				Salida central Acondicionamiento (€/100kg)			
	Sem. Actual	Sem. Anterior (%)	2022 (%)	Media 5 (%)	Sem. Actual	Sem. Anterior (%)	2022 (%)	Media 5 (%)
Lechuga*	38,92	5,7%	45,5%	68,3%	140,25	-2,4%	80,5%	74,1%
Brócoli (salida central acond. – Murcia)	100,27	-11,5%	107,6%	124,8%	159,35	-8,9%	66,2%	83,8%
Coliflor	90,15	-12,4%	91,0%	129,8%	141,40	-0,7%	80,5%	117,4%
Alcachofa (salida central acond. – Murcia)	181,79	-5,0%	123,9%	140,2%	328,81	-2,0%	111,0%	203,1%

*Para lechuga en origen el dato se refiere a la variedad romana (€/100 ud) mientras a la salida de central de acondicionamiento el dato hace referencia al conjunto de tipos y variedades comerciales (€/100 kg de peso neto).

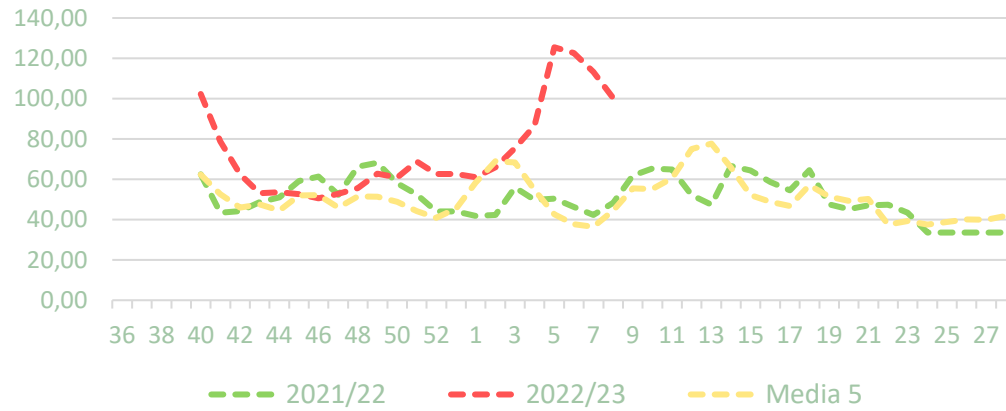


Inicio

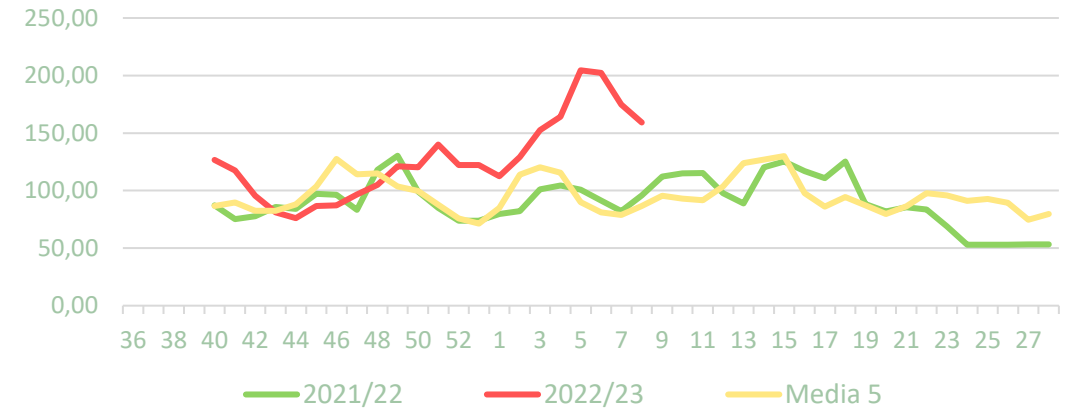
Hortalizas al aire libre

Precios medios nacionales:

Precio en 'origen' - BRÓCOLI (€/100kg)

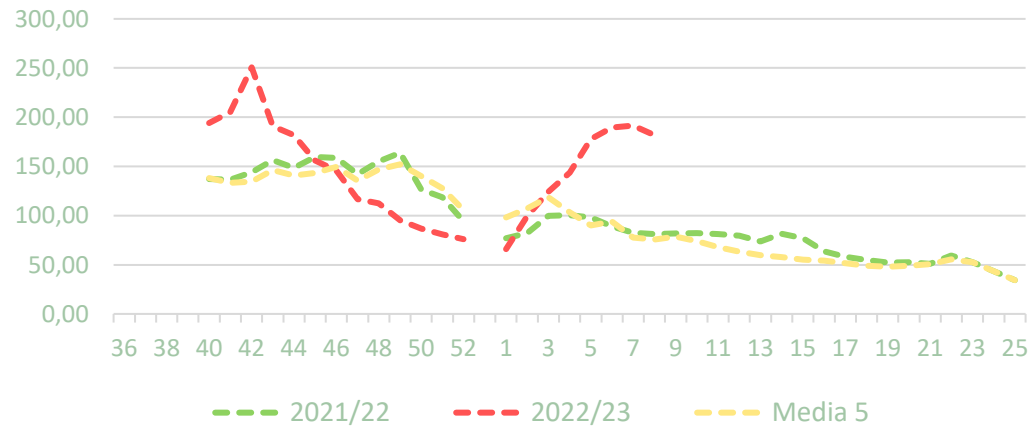


Salida central acondicionamiento - BRÓCOLI (€/100kg)

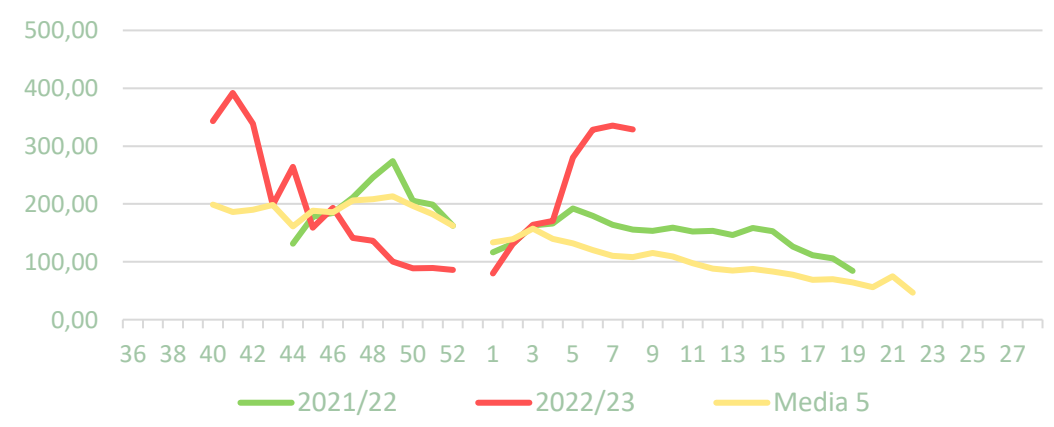


Precios medios nacionales:

Precio en 'origen' - ALCACHOFA (€/100kg)



Salida central acondicionamiento - ALCACHOFA (€/100kg)



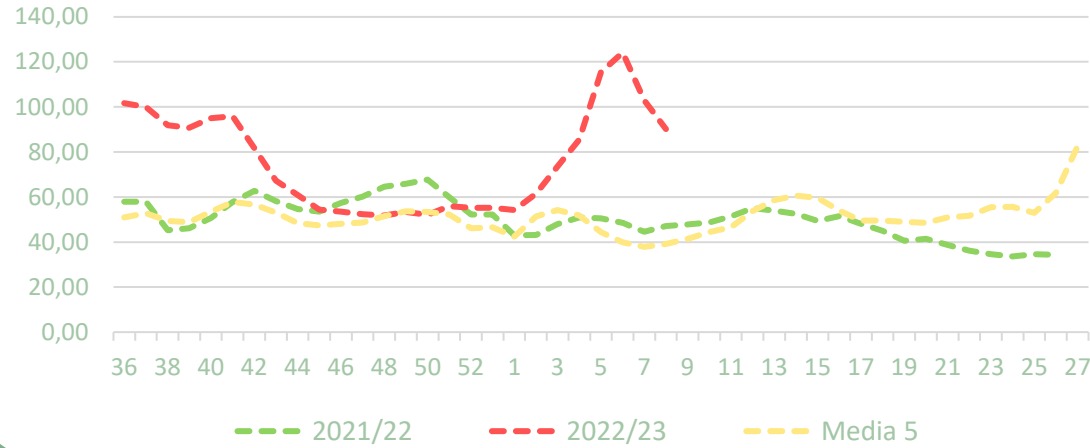


Inicio

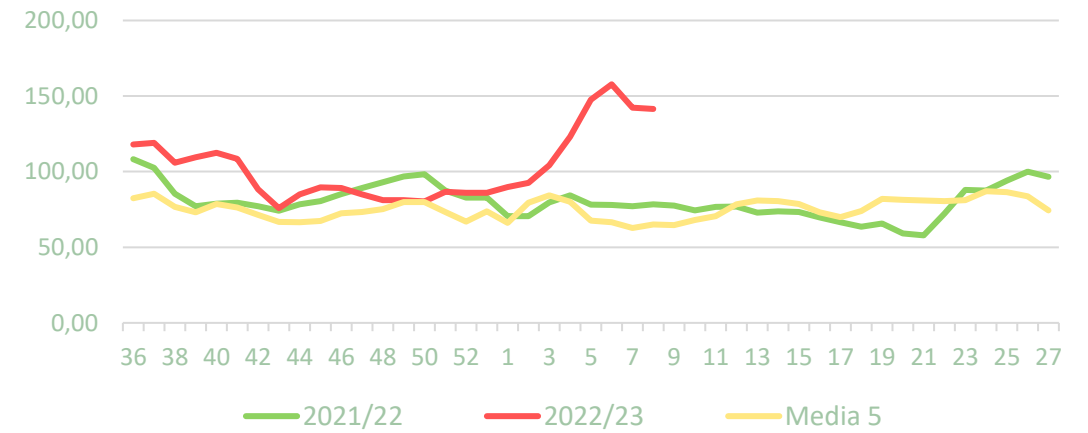
Hortalizas al aire libre

Precios medios nacionales:

Precio en 'origen' - COLIFLOR (€/100kg)



Salida central acondicionamiento - COLIFLOR (€/100kg)





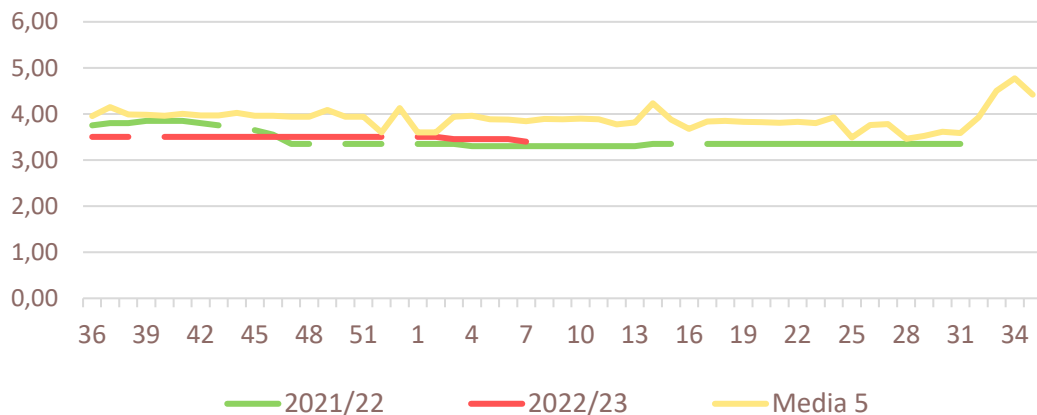
Resumen semanal:

- **ALMENDRA:** estabilidad en los mercados salvo para la almendra Comuna y Guara que retroceden ligeramente (-1%) esta semana. **Comuna** se mantienen por encima de campaña anterior aunque por debajo de la media; en la Lonja de Reus: **Largueta, Marcona y Guara** se sitúan por encima de la media pero por debajo de la campaña pasada, mientras que en Albacete las cotizaciones se sitúan por encima de la campaña pasada y la media salvo para Guara. La **almendra ecológica** se mantiene como semanas anteriores, por debajo de campaña pasada (-25%) y de la media (-19%).
- **AVELLANA:** sin variación esta semana en niveles de precio inferior a campaña pasada (-3%) aunque superior a la media (+12%).
- **PISTACHO:** una semana más sin variación. Cotizaciones iguales que el año pasado, por debajo de la media (-7%) en el caso de Lonja de Reus, pero por encima al año 2022 en el caso de la Lonja de Albacete (+11%).

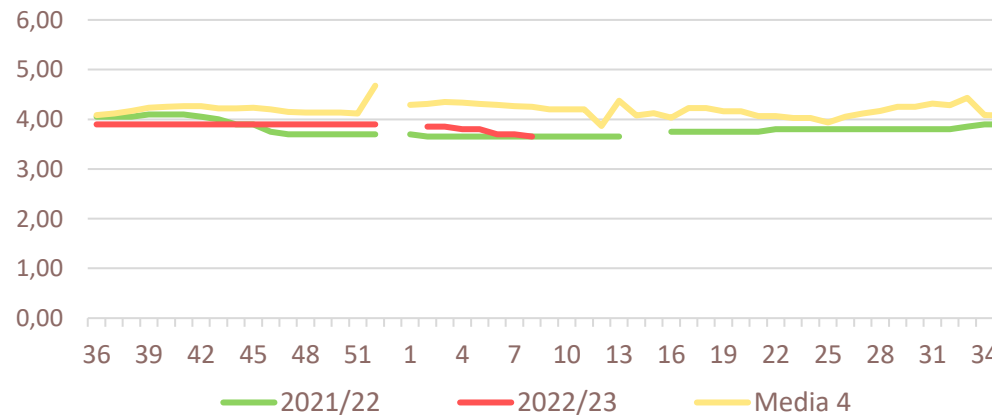
Productos		Lonja de Reus (€/100kg)				Lonja de Albacete (€/100kg)			
		Sem. Actual	Sem. Anterior (%)	2022 (%)	Media 5 (%)	Sem. Actual	Sem. Anterior (%)	2022 (%)	Media 5 (%)
Almendra	Comuna	3,35	-1%	2%	-14%	3,65	-1%	0%	-14%
	Largueta	4,85	-1%	-3%	2%	5,60	0%	5%	4%
	Marcona	6,65	0%	-5%	13%	7,60	0%	5%	18%
	Guara	3,40	-1%	-1%	0%	3,80	-1%	1%	-13%
	'ecológico'	5,65	0%	-25%	-19%	s/c			
Avellana		3,95	0%	-3%	12%				
Pistacho (kerman 20/22)		4,50	0%	0%	-7%	7,50	0%	11%	

Precios medios nacionales:

Lonja de Reus - ALMENDRA comuna (€/kg grano)



Lonja de Albacete - ALMENDRA comuna (€/kg grano)



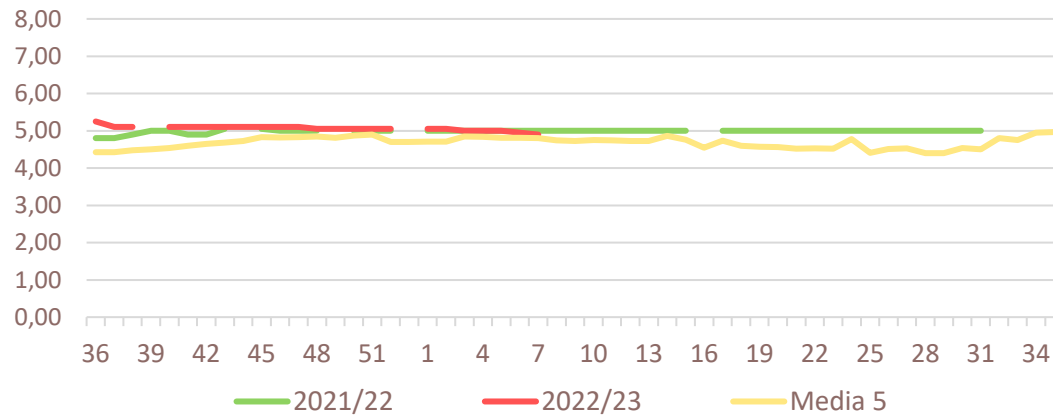


Inicio

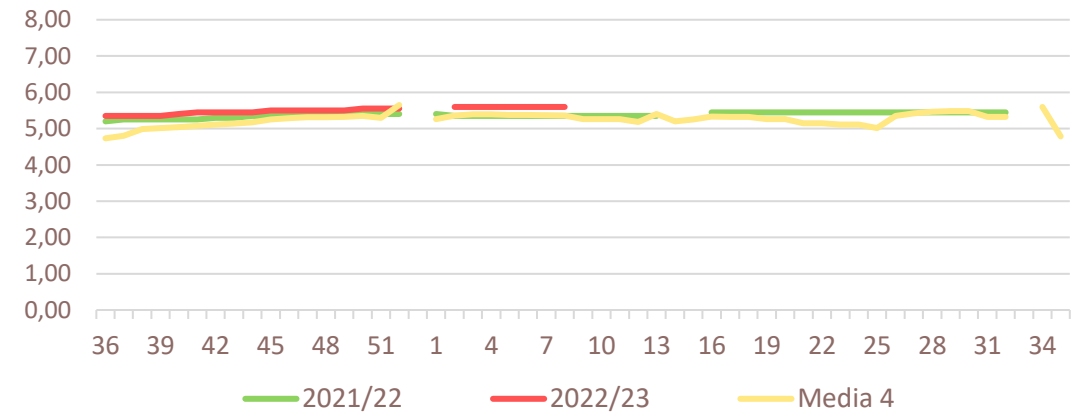
Frutos secos

Precios medios nacionales:

Lonja de Reus - ALMENDRA largueta (€/kg grano)

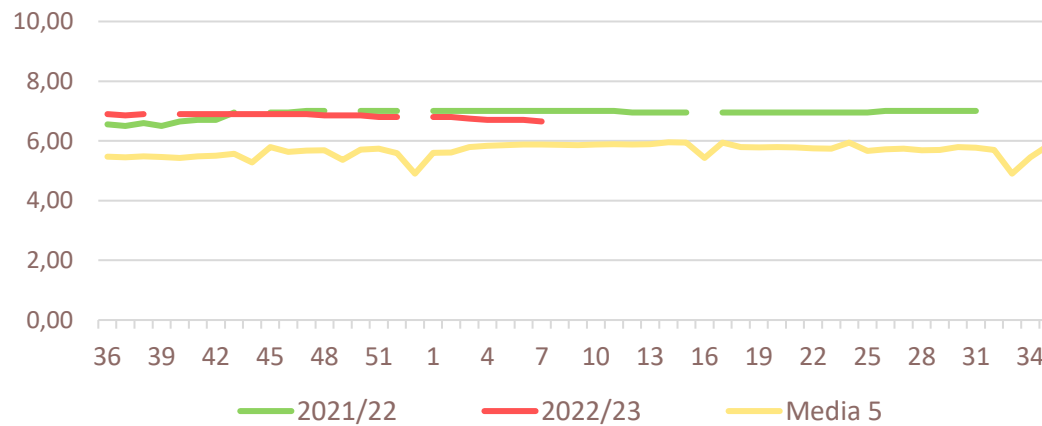


Lonja de Albacete - ALMENDRA largueta (€/kg grano)

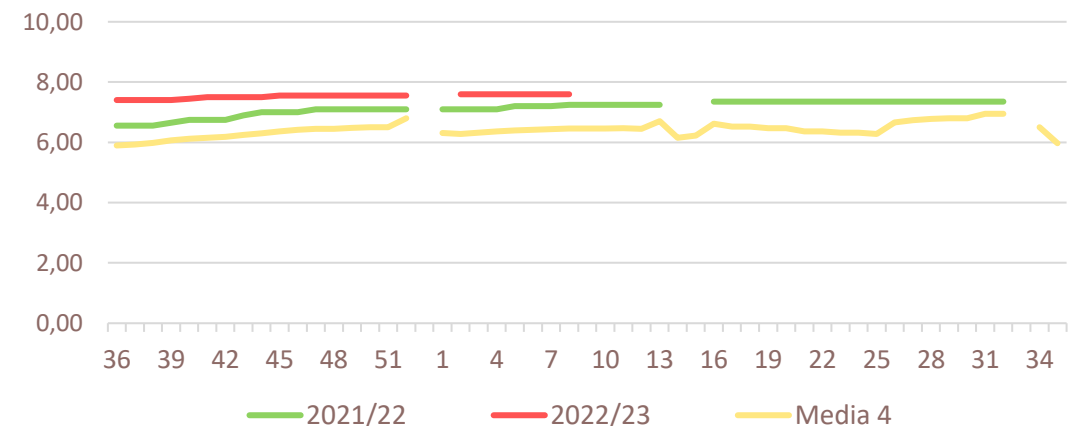


Precios medios nacionales:

Lonja de Reus - ALMENDRA marcona (€/kg grano)



Lonja de Albacete - ALMENDRA marcona(€/kg grano)



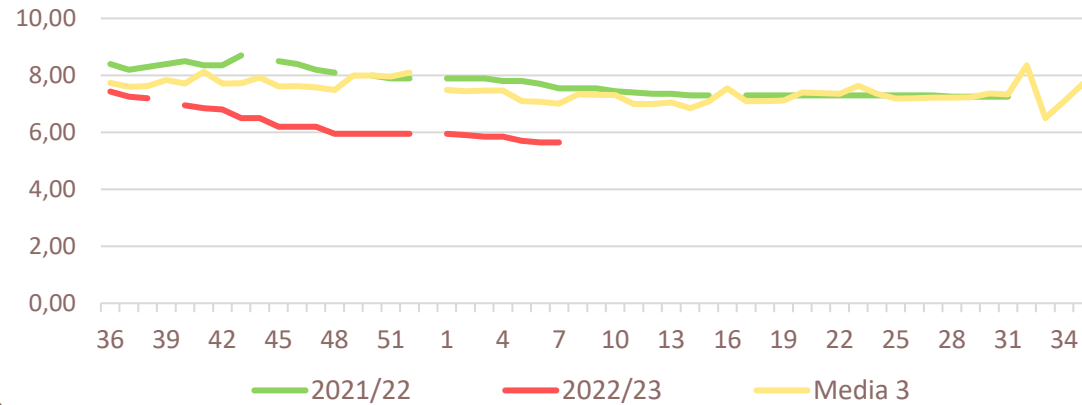


Inicio

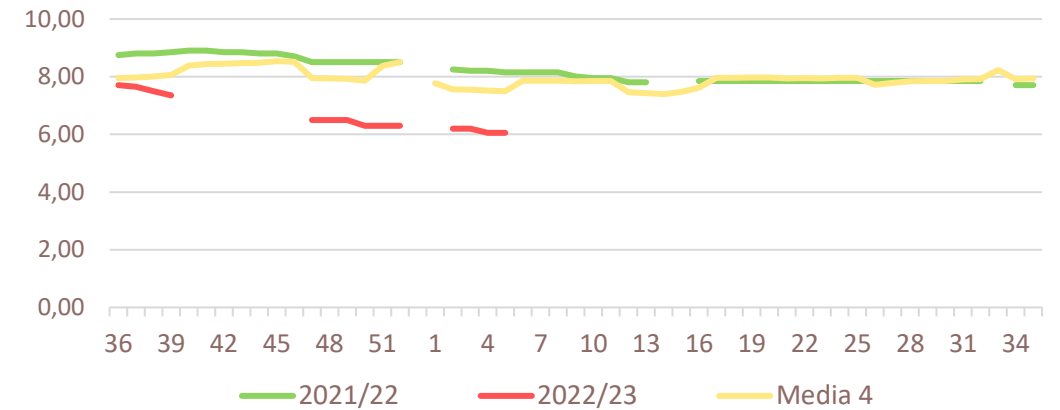
Frutos secos

Precios medios nacionales:

Lonja de Reus - ALMENDRA 'en ecológico' (€/kg grano)

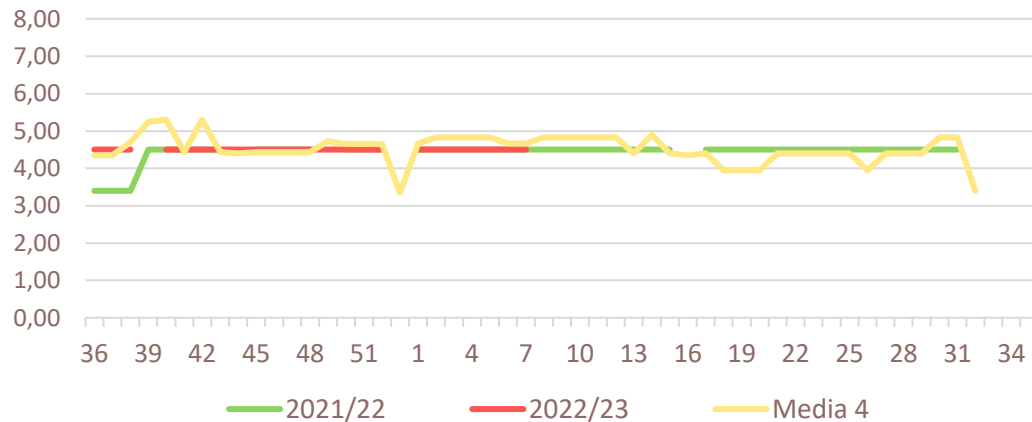


Lonja de Albacete - ALMENDRA 'en ecológico' (€/kg grano)

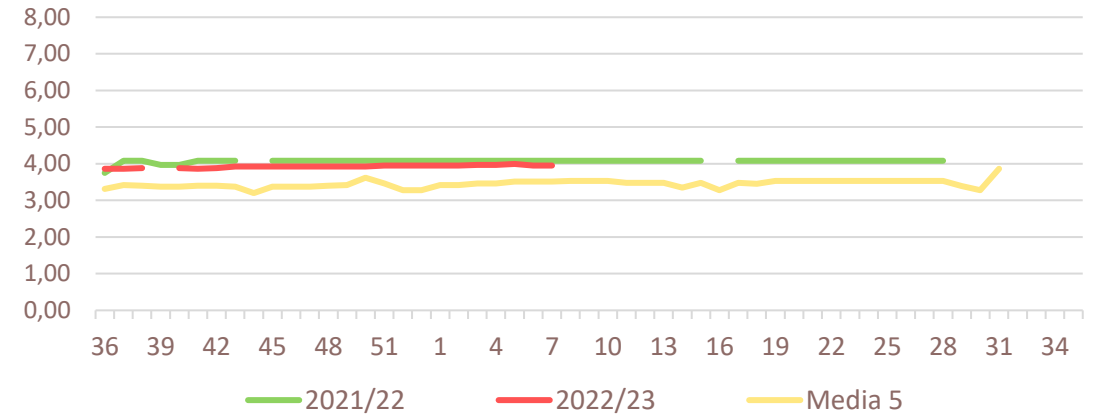


Precios medios nacionales:

Lonja de Reus - PISTACHO kerman 20/22 (€/kg grano)



Lonja de Reus - AVELLANA 'corriente' (€/kg grano)





Resumen semanal:

- **PLÁTANO:** por quinta semana consecutiva descienden los precios en origen (-1%), si bien con un carácter nuevamente leve, lo que sitúa los registros actuales por debajo de los valores habituales por estas fechas, estando en concreto en el entorno de la mitad del valor registrado en 2022 en el momento actual de campaña.

Productos	Origen (€/100kg)			
	Sem. Actual	Sem. Anterior (%)	2022 (%)	Media 5 (%)
Plátano	34,68	-0,9%	-54,9%	-25,6%

Precios medios nacionales:

