



Cítricos



Frutas de pepita



Fruta de hueso



Frutos rojos



Hortalizas
invernadero



Hortalizas
al aire libre



Melón y sandía



Frutos secos



Otras frutas
y hortalizas

BOLETÍN SEMANAL DE PRECIOS DE FRUTAS Y HORTALIZAS

*SEMANA 45/2023
(06- 12 de noviembre)*

Titulares



Cítricos

'Descensos generalizados de las cotizaciones en campo, más marcados en limón y clementinas. No obstante, salvo en limón, los precios siguen siendo muy superiores a los de campañas pasadas.'



Frutas de pepita

'Mercado fuerte con descensos esta semana en el caso de la manzana Fuji en ambas posiciones, mientras en los otros productos se observa estabilidad o crecimientos en unas cotizaciones superiores a campañas anteriores.'



Hortalizas de invernadero

'Incrementos generalizados para las diferentes hortalizas de invernadero, a excepción del pepino en ambas posiciones. Precios superiores a la media de campañas pasadas, especialmente en los casos del tomate y del pepino.'



Hortalizas al aire libre

‘Semana de descensos para la lechuga, brócoli y alcachofa, en este último caso en ambas posiciones. No obstante, precios superiores a la media de las campañas pasadas, especialmente en los casos del brócoli, coliflor y alcachofa.’



Frutos secos

‘Comportamiento diferente en almendra según Lonjas y tipos, aunque con un nivel de precios en todos los casos por debajo de las medias. En avellana y pistacho, esta semana sin cambios con niveles por encima de la media para la avellana y cercano a valores medios para el pistacho.’



Otras frutas y hortalizas

‘Significativa bajada de las cotizaciones de plátano, siguiendo un patrón similar a otras campañas, pero con dos semanas de adelanto. En patata, nuevo descenso, pero con cotización por encima de la media’

Resumen semanal:

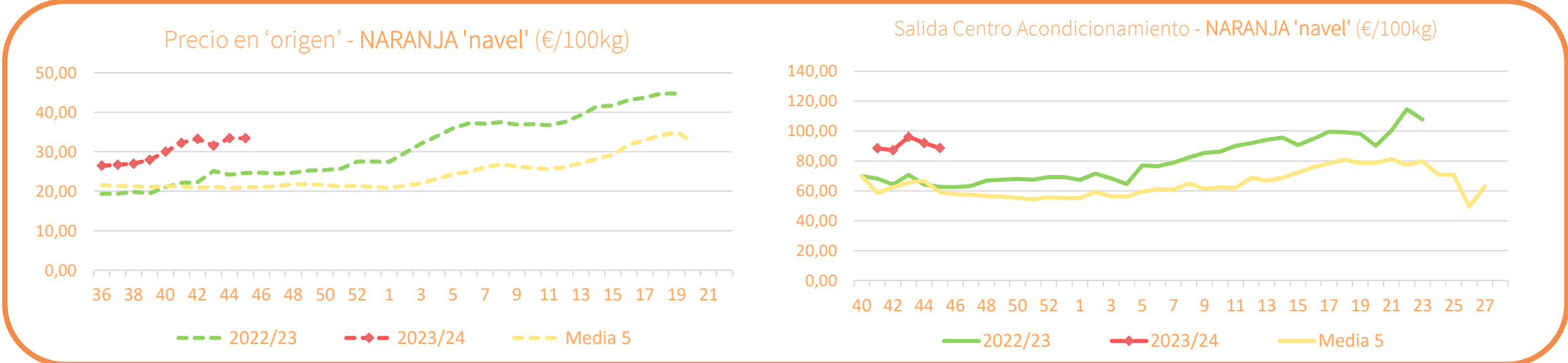
- ❑ **NARANJAS:** repetición de las cotizaciones en campo, situándose un 59,2% por encima de la media. A salida de centro de acondicionamiento, segunda semana consecutiva de descensos (-3,7%), situándose un 49,9% por encima de la media para esta misma semana. En ambos casos son las cotizaciones más altas de las últimas diez campañas.
- ❑ **PEQUEÑOS CÍTRICOS:**
 - **Satsumas:** sin cotizaciones ya en campo. El precio medio de campaña en esta posición ha sido de 31,22 €/100 kg, un 35% por encima del medio de las cinco campañas anteriores. A salida de central rebote del 5,2%, posicionándose un 21,3% por encima de la media y es el más alto de las últimas diez campañas.
 - **Clementinas:** descenso en campo del 7,6%, aunque se mantiene un 54,6% por encima del medio, y es el más alto de los últimos diez años por estas fechas. A salida de central, nuevo pero moderado descenso del 0,4%, con un valor un 32,2% por encima de la media y también el más alto de las últimas diez campañas.
 - **Mandarinas:** cambio en la tendencia de las últimas semanas, registrándose un ligero descenso del 0,3%, no obstante, siendo la cotización un 16,2% superior al precio medio semanal. A salida de central, por el contrario, siguen las subidas (+3,8%) y se posiciona un 62,6% por encima de la media.
- ❑ **LIMÓN:** continúan los descensos en las cotizaciones de limón tipo "fino" en campo (-5,8%), cuya cotización es un 5,8% inferior a la media. A salida de central, nueva, consecutiva, e importante bajada (-16,4%) de la cotización, que la sitúa por primera vez en lo que va de campaña por debajo de la media en un 5,4%.

PRECIOS SEMANA 45/2023 del 06 de NOV al 12 de NOV de 2023

| Productos | Origen* (€/100kg) | | | Salida central Acondicionamiento (€/100kg) | | |
|----------------------|-------------------|-------------------|-------------|--|-------------------|-------------|
| | Sem. Actual | Sem. Anterior (%) | Media 5 (%) | Sem. Actual | Sem. Anterior (%) | Media 5 (%) |
| Naranja tipo 'navel' | 33,42 | 0,0% | 59,2% | 88,68 | -3,7% | 49,9% |
| Satsumas | - | - | - | 92,01 | 5,2% | 21,3% |
| Clementinas | 47,85 | -7,6% | 54,6% | 113,82 | -0,4% | 33,2% |
| Mandarinas | 40,19 | -0,3% | 16,2% | 135,00 | 3,8% | 62,6% |
| Limón | 34,31 | -8,5% | -5,8% | 104,06 | -16,4% | -5,4% |

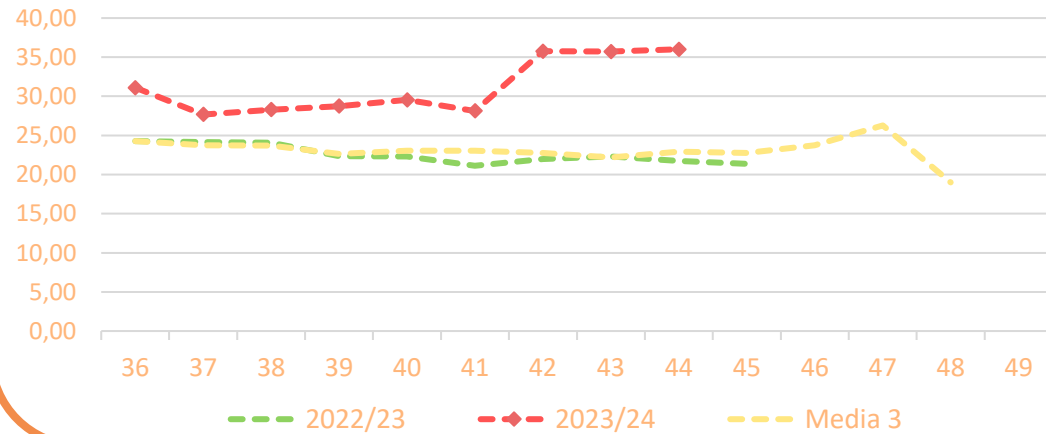
*El precio en origen, que se refiere a las cotizaciones en la posición más próxima al agricultor, en cítricos recoge precio "en árbol".

Precios medios nacionales:

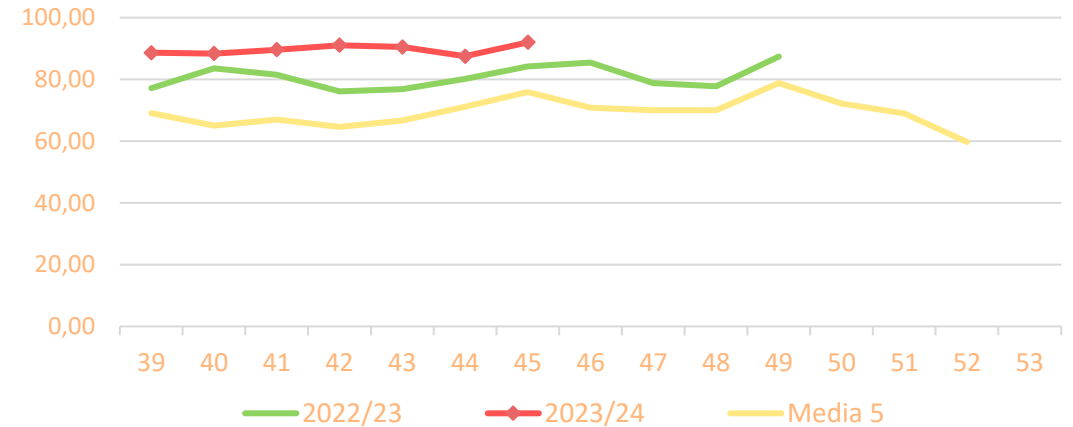


Precios medios nacionales:

Precio en "árbol"- SATSUMAS (€/100kg)

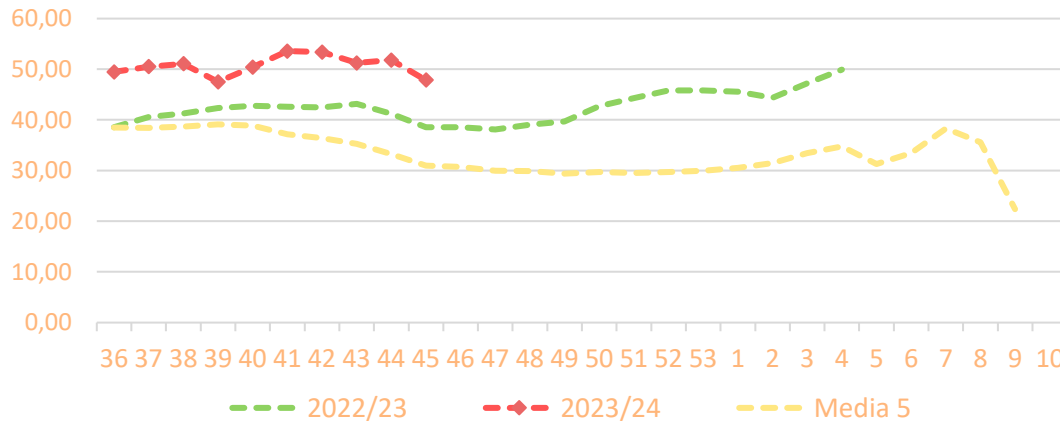


Salida Central/OP - SATSUMAS (€/100kg)

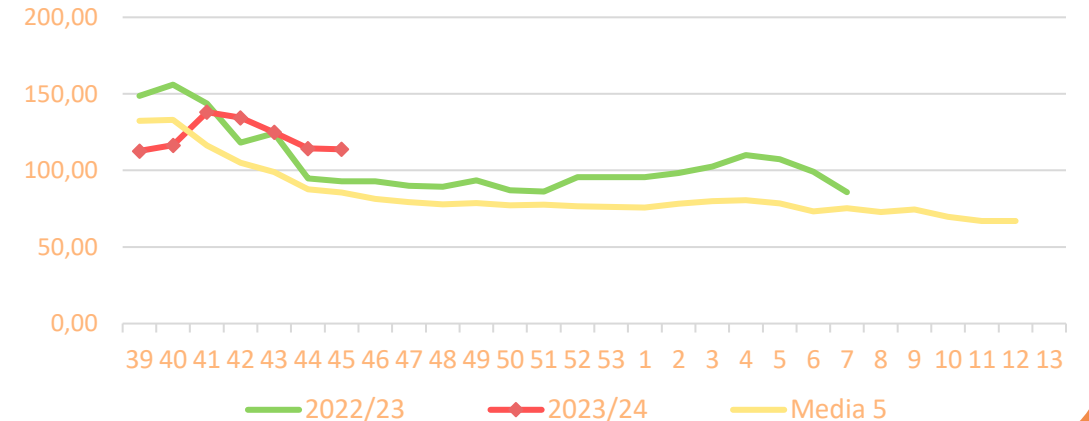


Precios medios nacionales:

Precio en "árbol"- CLEMENTINAS (€/100kg)



Salida Central/OP - CLEMENTINAS (€/100kg)



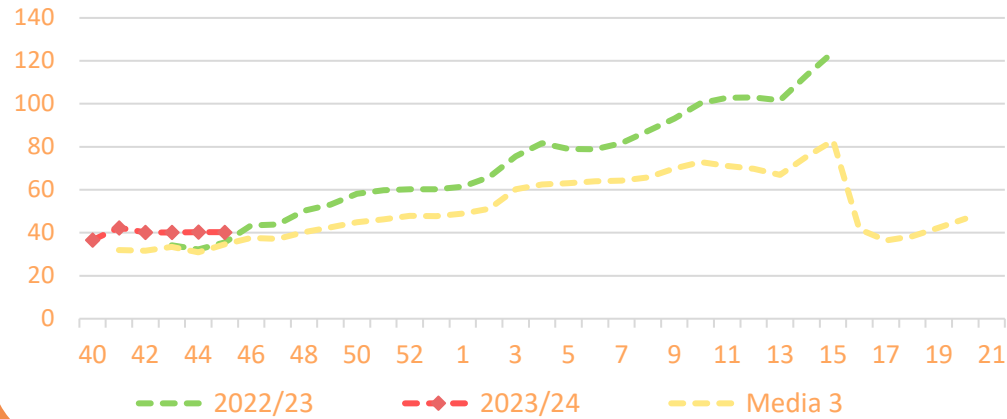


Inicio

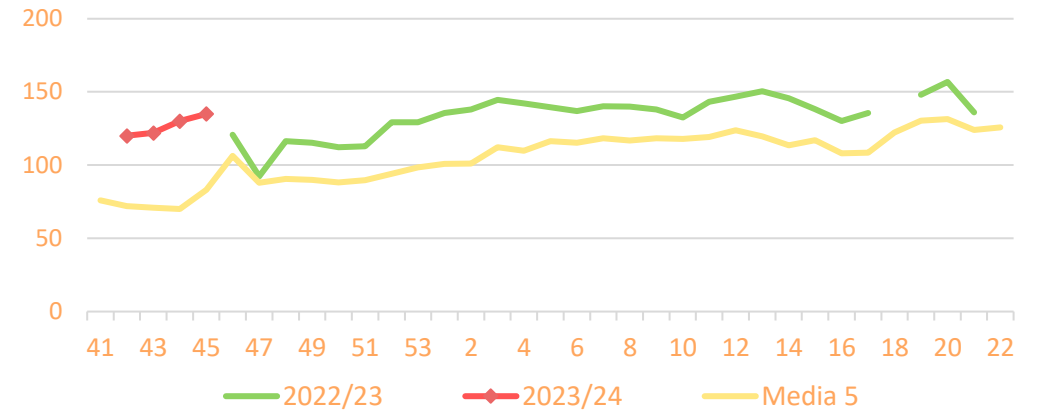
Cítricos

Precios medios nacionales:

Precio en 'origen' - MANDARINAS (€/100kg)

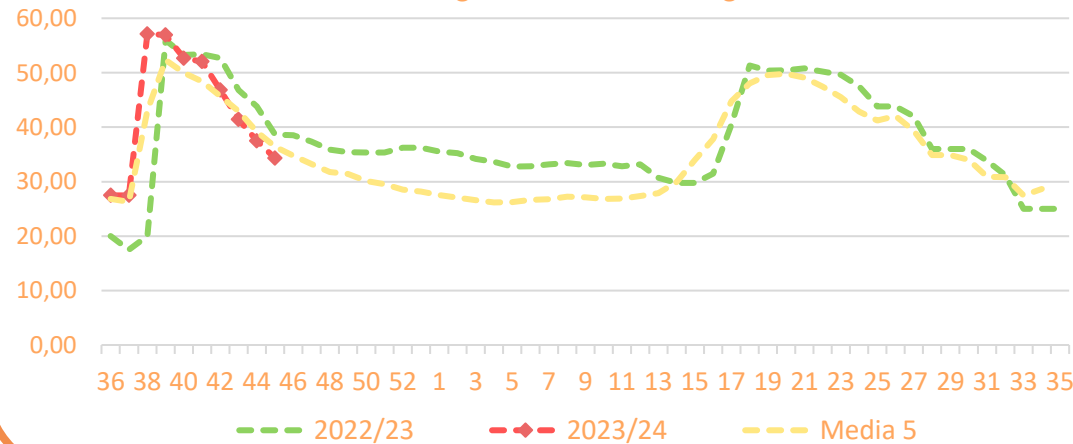


Salida Centro Acondicionamiento - MANDARINAS (€/100kg)

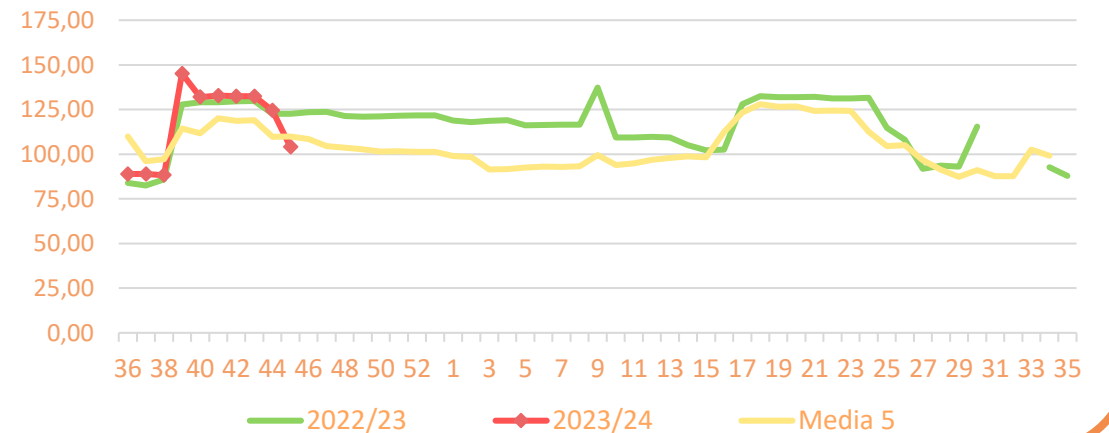


Precios medios nacionales:

Precio en 'origen' - LIMÓN (€/100kg)



Salida Centro Acondicionamiento - LIMÓN (€/100kg)





Resumen semanal:

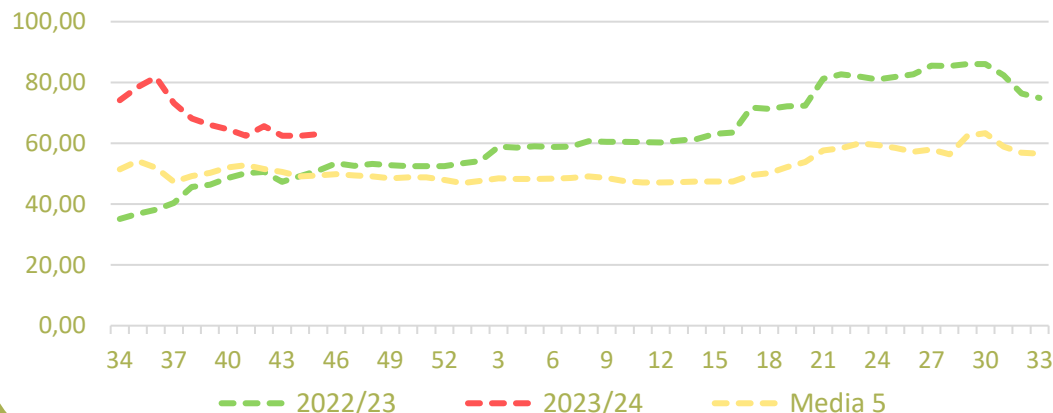
- **MANZANA GOLDEN:** una semana más se mantiene la estabilidad en origen (+0,9%) mientras vuelve a incrementarse a salida de central (+2,4%). Los precios continúan por encima de campañas pasadas tanto en origen como a salida de central.
- **MANZANA FUJI:** bajada en ambas posiciones tanto en origen (-6,9%) y a salida de central (-7,2%), aunque los precios se sitúan por encima de la media en ambas posiciones para estos momentos de campaña.
- **MANZANA ROYAL GALA:** con cotizaciones por encima de campañas pasadas de manera significativa, se observa esta semana un incremento en origen del 4,6% y estabilidad a salida de central.
- **PERA CONFERENCIA:** semana de estabilidad en la pera conferencia con variaciones mínimas, aunque en origen los precios se sitúan más cercanos a la media y a salida de central la revalorización es mayor.
- **PERA BLANQUILLA:** niveles máximos de precios para estas alturas de campaña en los últimos 5 años para este producto con cotizaciones estables en origen (+0,2%) y subiendo a salida de central (+6,4%).

PRECIOS SEMANA 45/2023 del 06 de NOV al 12 de NOV de 2023

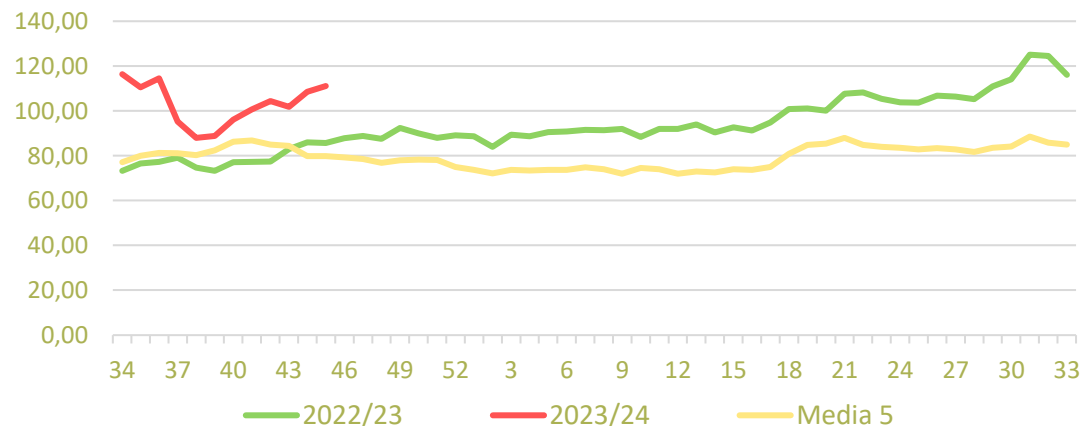
| Productos | Origen (€/100kg) | | | Salida central Acondicionamiento (€/100kg) | | |
|-------------|------------------|-------------------|-------------|--|-------------------|-------------|
| | Sem. Actual | Sem. Anterior (%) | Media 5 (%) | Sem. Actual | Sem. Anterior (%) | Media 5 (%) |
| Golden | 63,00 | 0,9% | 27,5% | 111,03 | 2,4% | 39,2% |
| Fuji | 78,02 | -6,9% | 13,4% | 129,29 | -7,2% | 23,4% |
| Gala | 67,04 | 4,6% | 29,1% | 105,06 | 0,0% | 44,5% |
| Conferencia | 72,26 | -0,1% | 5,4% | 115,71 | 0,3% | 30,7% |
| Blanquilla | 71,20 | 0,2% | 22,2% | 111,49 | 6,4% | 27,5% |

Precios medios nacionales:

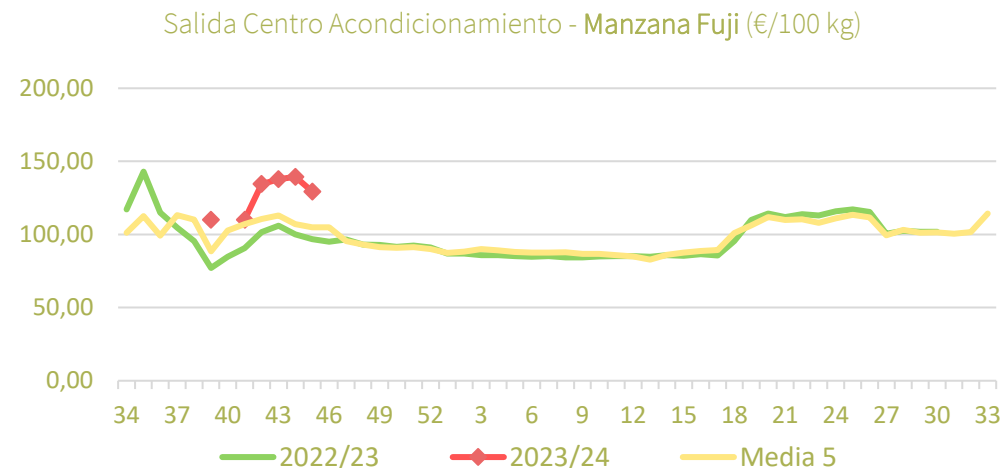
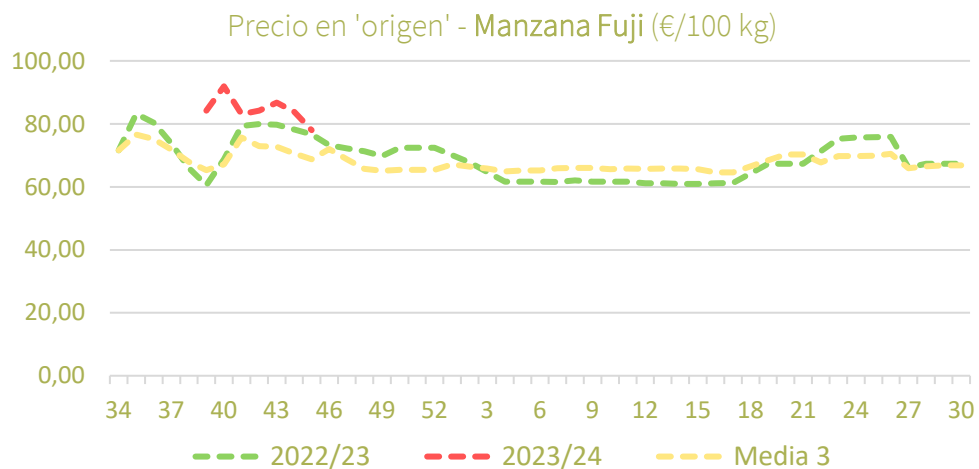
Precio en 'origen' - Manzana Golden (€/100 kg)



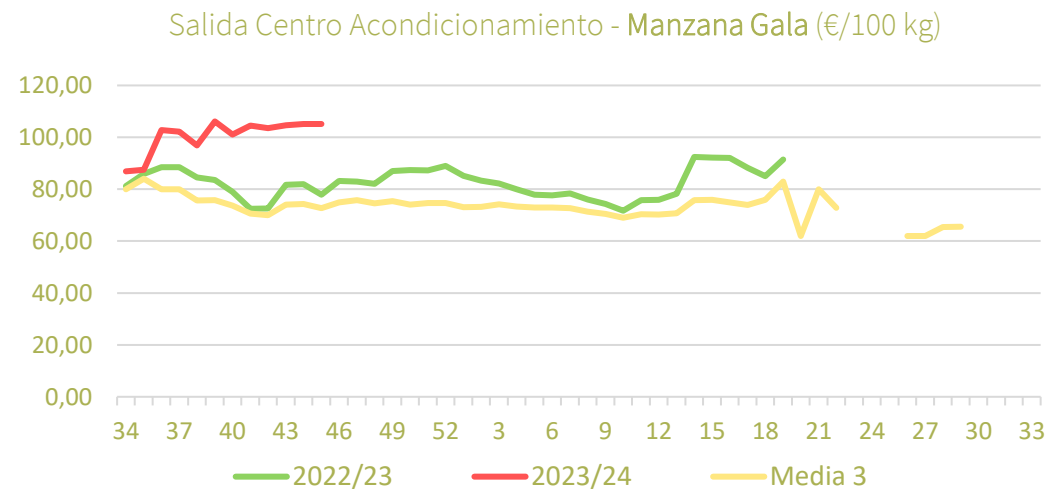
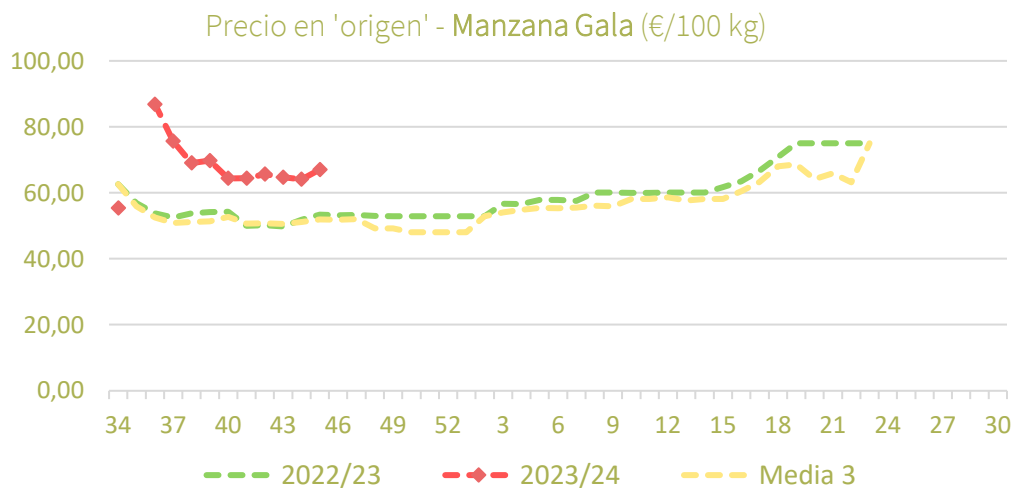
Salida Centro Acondicionamiento - Manzana Golden (€/100 kg)



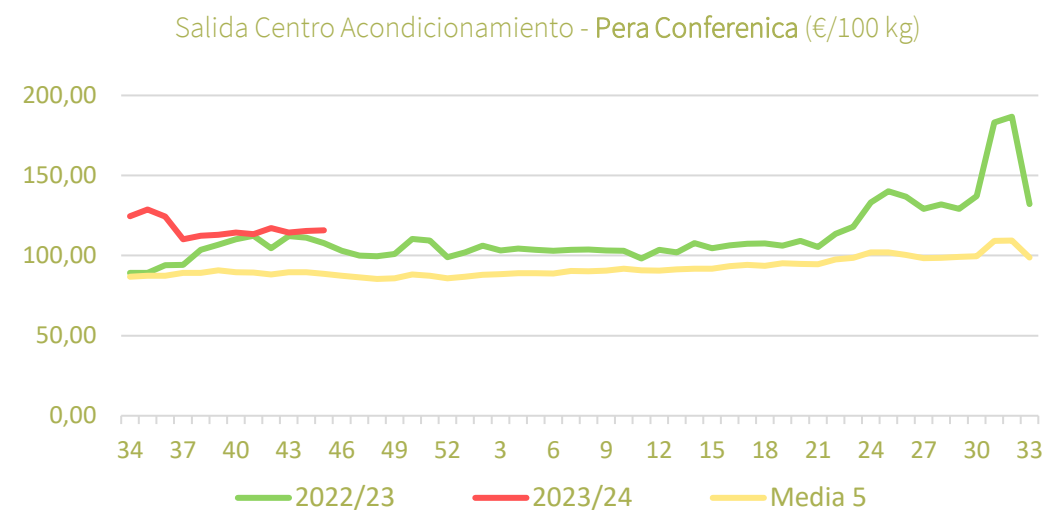
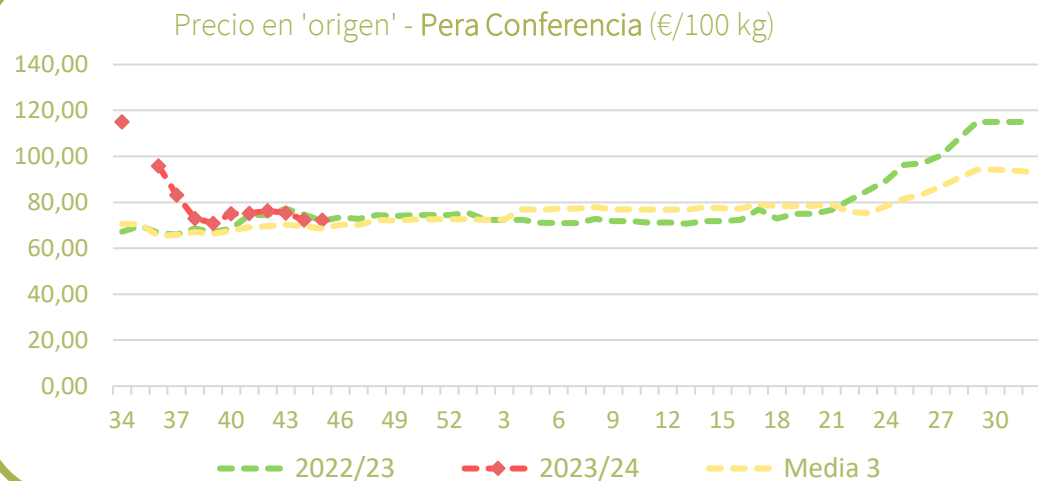
Precios medios nacionales:



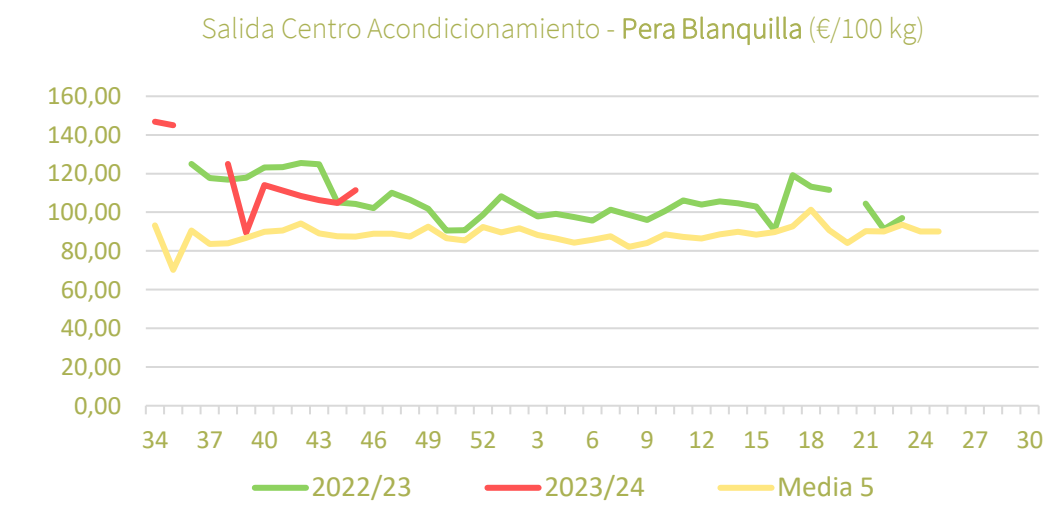
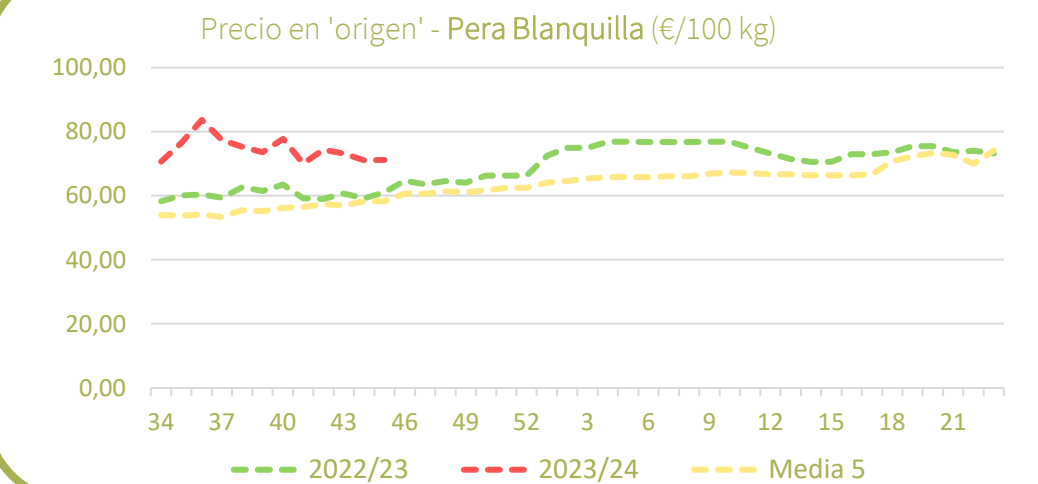
Precios medios nacionales:



Precios medios nacionales:



Precios medios nacionales:





Inicio

Hortalizas de invernadero

Resumen semanal:

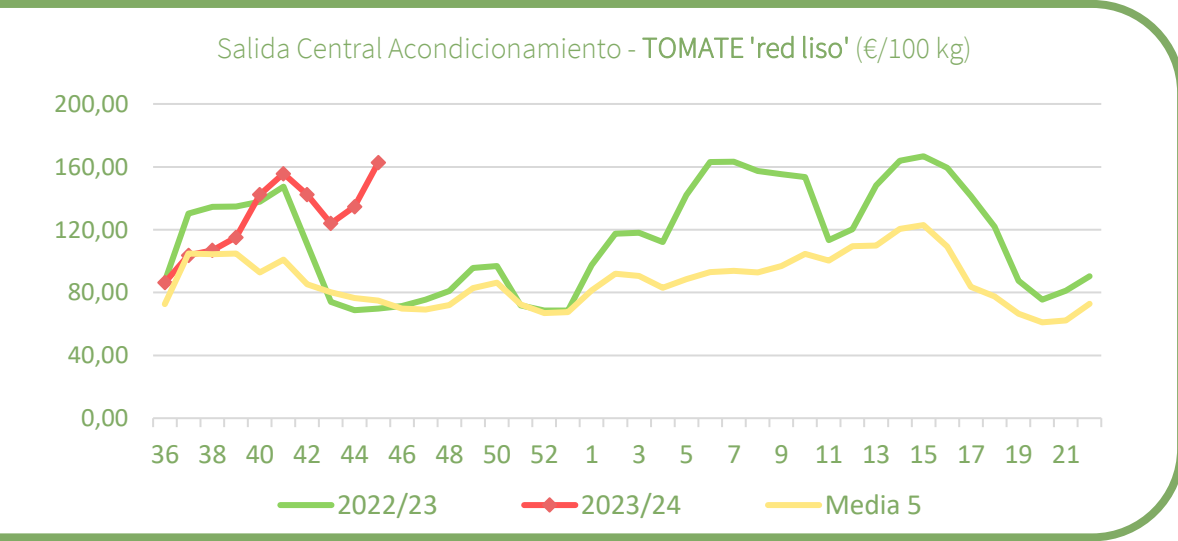
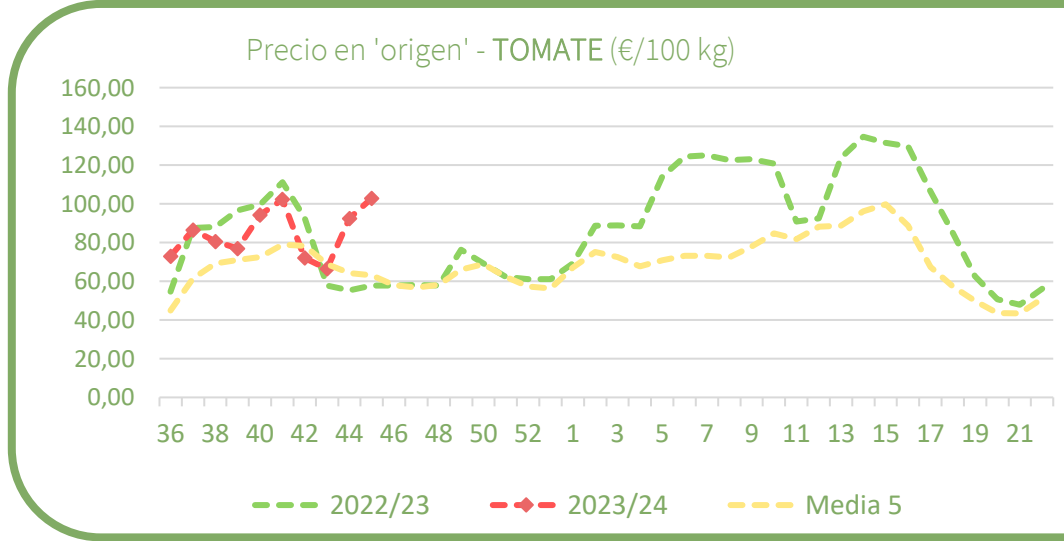
- **TOMATE 'redondo liso':** nuevo incremento tanto en origen (+11,3%) como a salida de central (+20,7%). En ambas posiciones, las cotizaciones se mantienen notablemente por encima a la media (+63,1% y 117%, respectivamente).
- **BERENJENA:** notables incrementos tanto en origen (+46,6%) como a salida de central (+79,1%), más acentuados que en semanas pasadas. Evolución y cotizaciones similares a la campaña pasada y a la media .
- **CALABACÍN:** ligero repuntes de las cotizaciones en origen (+7,2%) y a salida de central (+9,8%). Precios en origen similares a la media de los últimos años, superiores (+12,7%) en el caso de salida de central de acondicionamiento.
- **PEPINO:** tras dos semanas con incrementos en ambas posiciones, ligero descenso para el conjunto de variedades en origen (-6,2%), menos acusado para las variedades lisas a salida de central (-4,4%), con cotizaciones notablemente superiores a la media en ambas posiciones (+57,3% y +95,8%, respectivamente).
- **PIMIENTO:** pequeña recuperación en origen para el pimiento verde italiano (+2,5%), también a salida de central (+6,1%) para el conjunto de variedades. Las cotizaciones se mantienen por encima de la media a salida de central, no así en origen (-10,4%).

PRECIOS SEMANA 45/2023 del 06 de NOV al 12 de NOV de 2023

| Productos | Origen (€/100kg) | | | Salida central Acondicionamiento (€/100kg) | | |
|-------------------|------------------|-------------------|-------------|--|-------------------|-------------|
| | Sem. Actual | Sem. Anterior (%) | Media 5 (%) | Sem. Actual | Sem. Anterior (%) | Media 5 (%) |
| Tomate 'red liso' | 102,94 | 11,3% | 63,1% | 162,71 | 20,7% | 117,0% |
| Berenjena | 46,41 | 46,6% | 9,4% | 78,32 | 79,1% | 23,4% |
| Calabacín | 66,66 | 7,2% | 2,2% | 107,98 | 9,8% | 12,7% |
| Pepino* | 83,48 | -6,2% | 57,3% | 171,82 | -4,4% | 95,8% |
| Pimiento** | 59,30 | 2,5% | -10,4% | 108,80 | 6,1% | 13,6% |

*En el caso del pepino a salida de central sólo se contemplan variedades lisas, mientras en origen se incluyen todos los tipos y variedades.
 ** En el pimiento a salida central de acondicionamiento se recogen precios de todos los tipos y variedades, mientras en origen sólo refleja precios del pimiento verde italiano.

Precios medios nacionales:

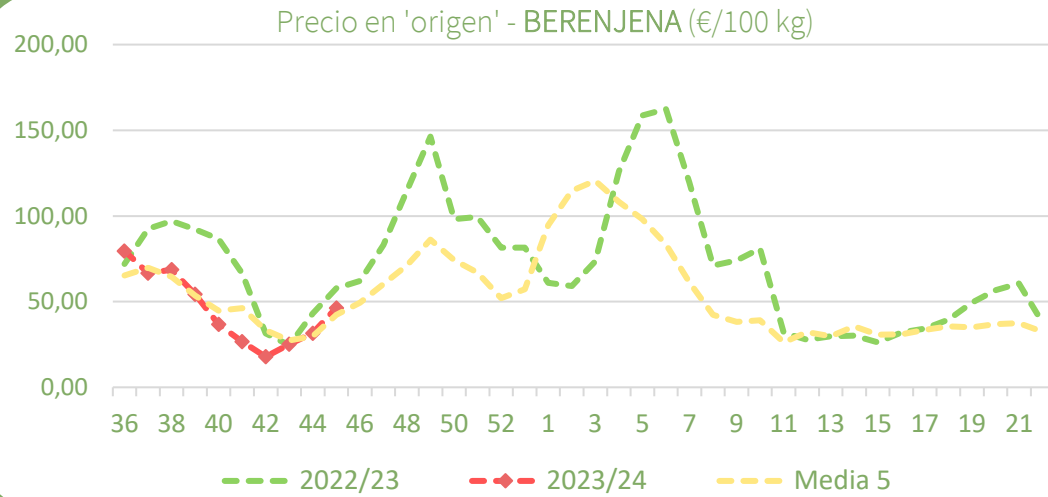




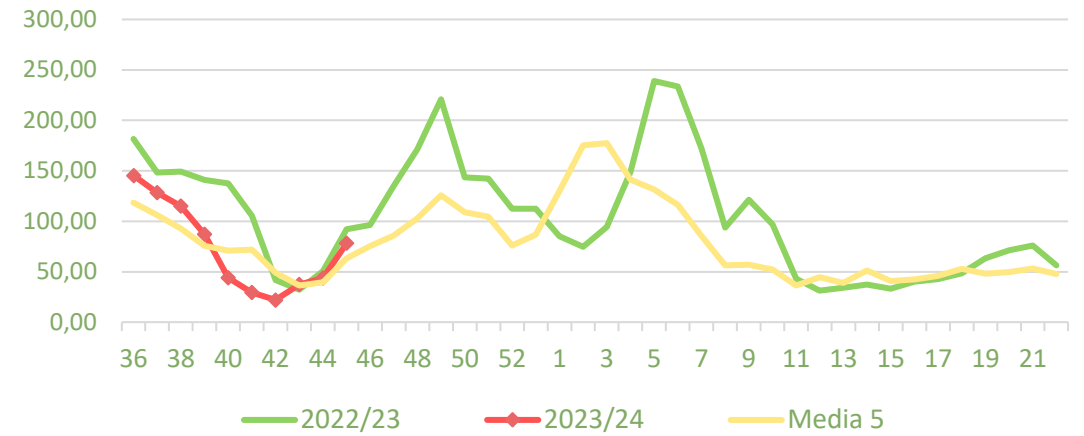
Inicio

Hortalizas de invernadero

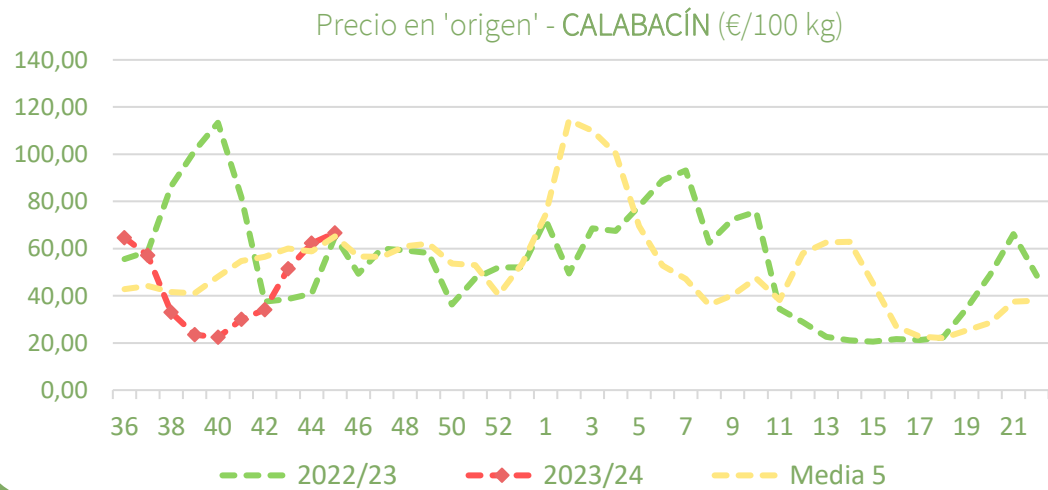
Precios medios nacionales:



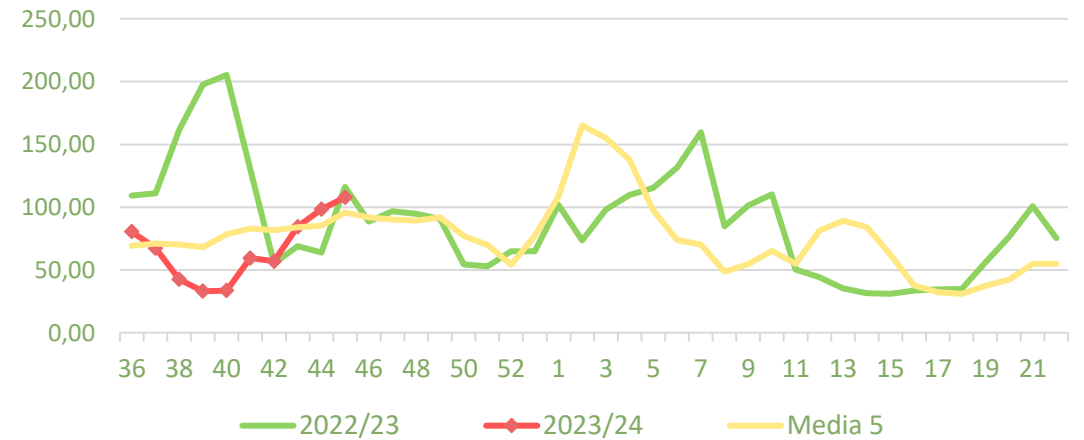
Salida Central Acondicionamiento - BERENEJNA (€/100 kg)



Precios medios nacionales:



Salida Central Acondicionamiento - CALABACÍN (€/100 kg)



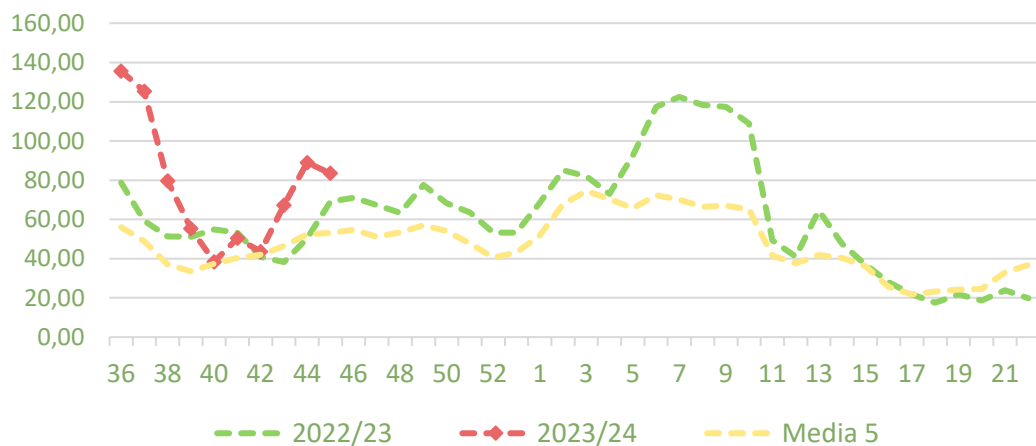


Inicio

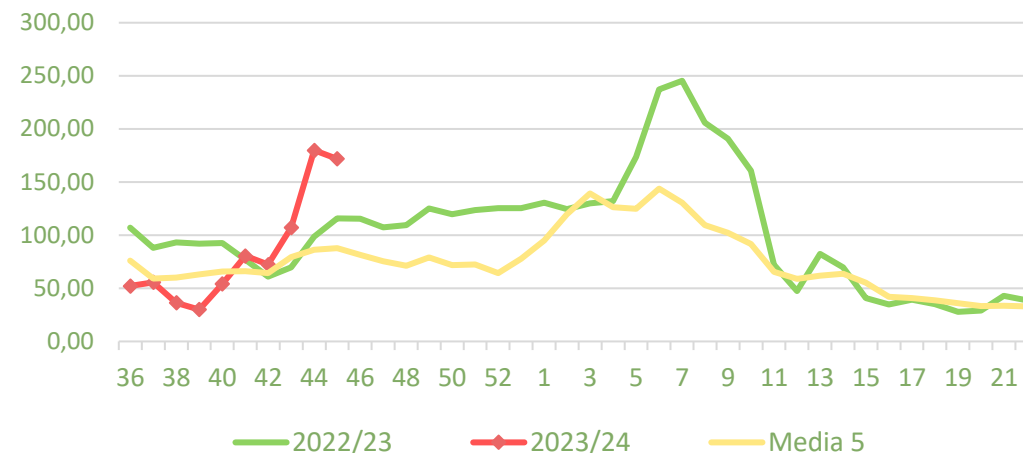
Hortalizas de invernadero

Precios medios nacionales:

Precio en 'origen' - PEPINO (€/100 kg)

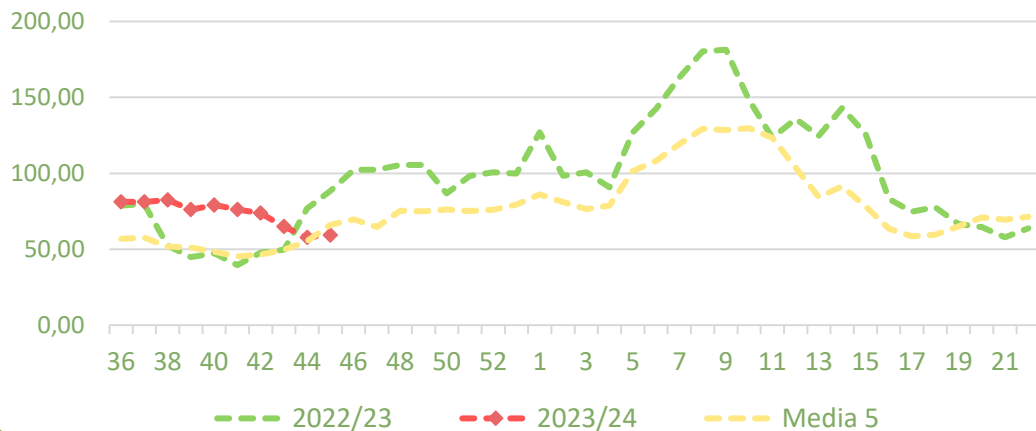


Salida Central Acondicionamiento - PEPINO (€/100 kg)

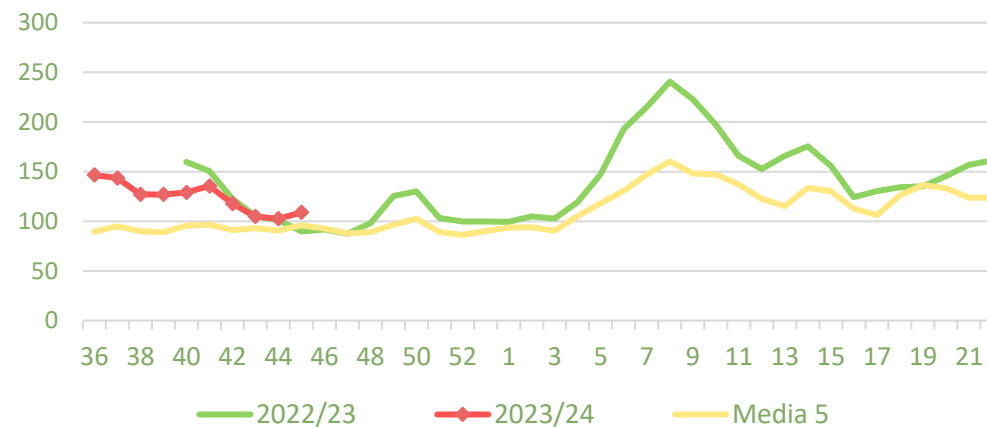


Precios medios nacionales:

Precio en 'origen' - PIMIENTO (€/100 kg)



Salida Central Acondicionamiento - PIMIENTO (€/100 kg)





Inicio

Hortalizas al aire libre

Resumen semanal:

- **LECHUGA:** ligero descenso esta semana en origen de la variedad 'romana' (-3,5%), no así a la salida de central para el conjunto de variedades y tipos comerciales (+2,2%), con valores superiores a la media en origen (+19,6%) pero no a salida de central (-17%).
- **BRÓCOLI:** pequeña recuperación de las cotizaciones en origen (+5%), pero notable descenso a salida de central (-35%), con un comportamiento atípico desde el inicio de campaña. Precios notablemente superiores a la media en ambas posiciones.
- **COLIFLOR:** ligeros incrementos tanto en origen (+2%) como a salida de central (+7%), con cotizaciones notablemente superiores a la media en ambas posiciones (+73% y +79,7%, respectivamente)
- **ALCACHOFA:** descenso en las cotizaciones en origen (-9,2%), más acusado a salida de central (-19,4%), con cotizaciones sin embargo notablemente superiores a la media de las últimas cinco campañas (+79,4% y +74,9%, respectivamente).

PRECIOS SEMANA 45/2023 del 06 de NOV al 12 de NOV de 2023

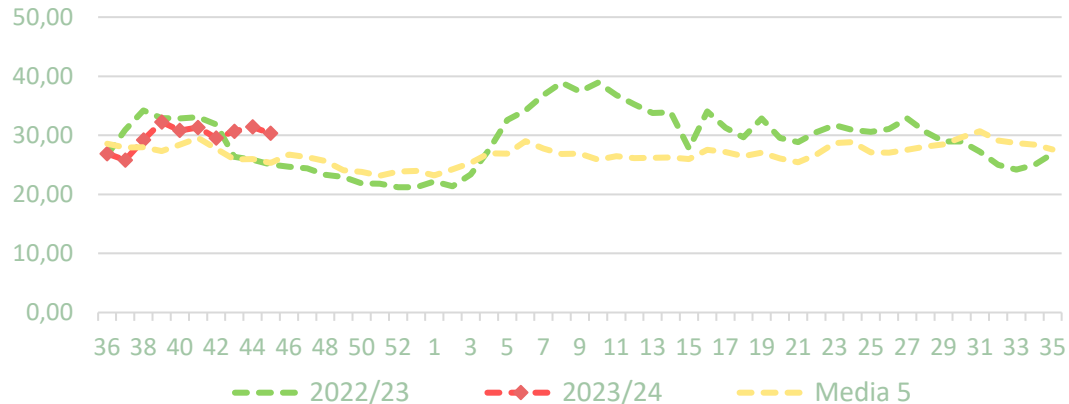
| Productos | Origen (€/100kg) | | | Salida central Acondicionamiento (€/100kg) | | |
|-------------|------------------|-------------------|-------------|--|-------------------|-------------|
| | Sem. Actual | Sem. Anterior (%) | Media 5 (%) | Sem. Actual | Sem. Anterior (%) | Media 5 (%) |
| Lechuga* | 30,31 | -3,5% | 19,6% | 87,09 | 2,2% | -16,8% |
| Brócoli** | 132,19 | 5,1% | 153,2% | 153,00 | -35,2% | 49,5% |
| Coliflor | 88,60 | 2,1% | 73,0% | 129,20 | 7,0% | 79,7% |
| Alcachofa** | 276,14 | -9,2% | 79,4% | 347,00 | -19,4% | 74,9% |

*Para lechuga en origen el dato se refiere a la variedad romana (€/100 ud) mientras a la salida de central de acondicionamiento el dato hace referencia al conjunto de tipos y variedades comerciales (€/100 kg de peso neto).

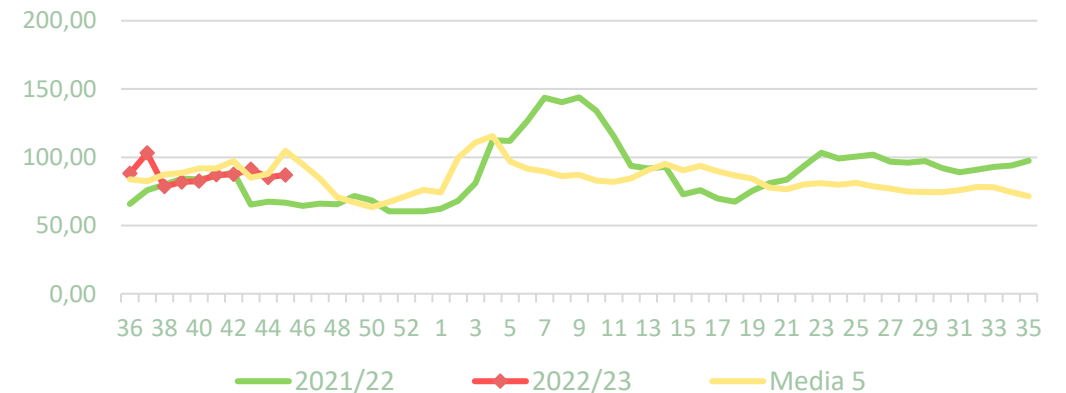
**Para brócoli y alcachofa, el precio a salida de central corresponde al mercado de Murcia

Precios medios nacionales:

Precio en 'origen' - LECHUGA 'romana' (€/100 ud)



Salida central acondicionamiento - LECHUGA (€/100kg)

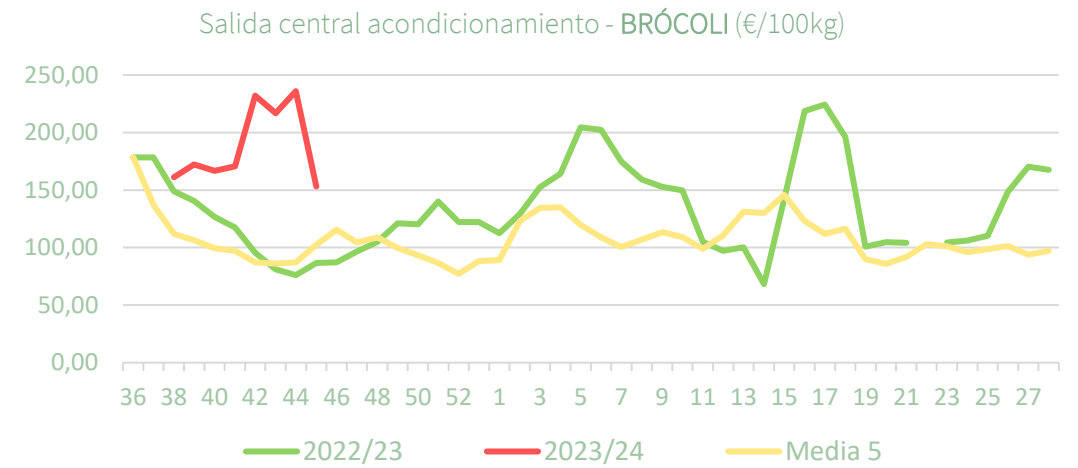
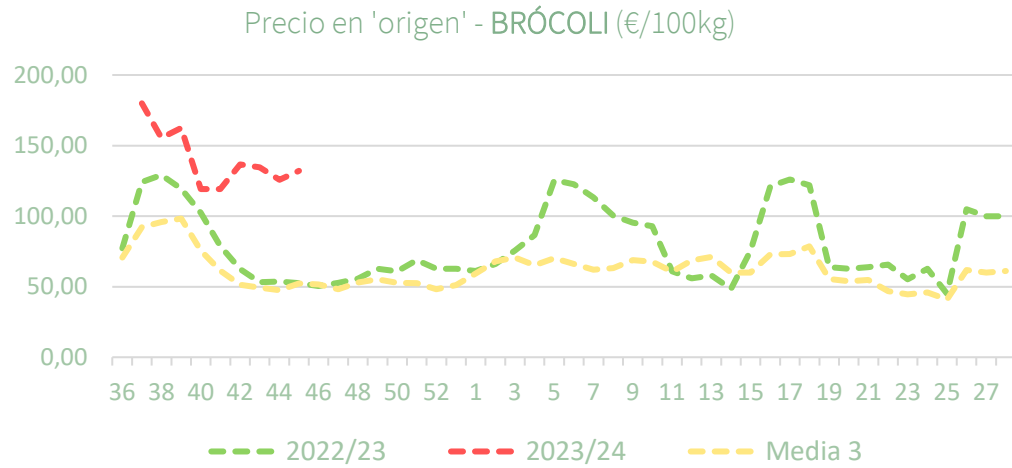




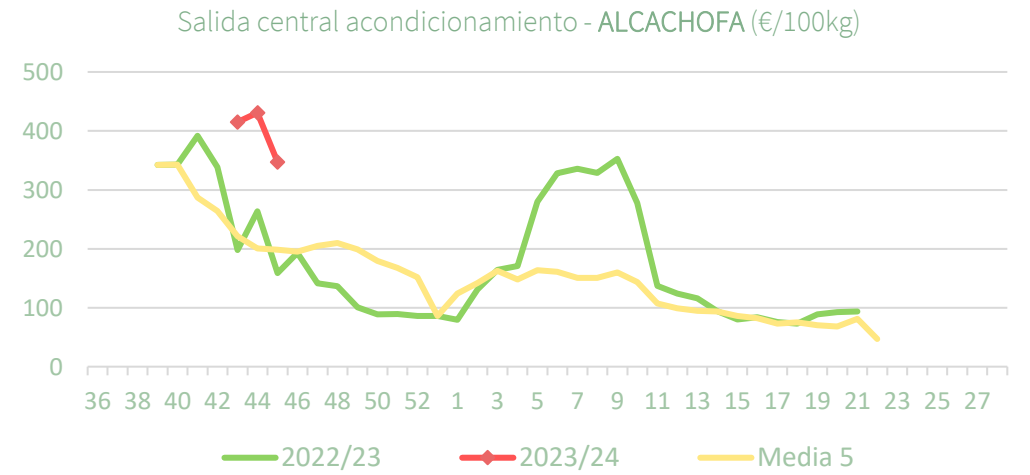
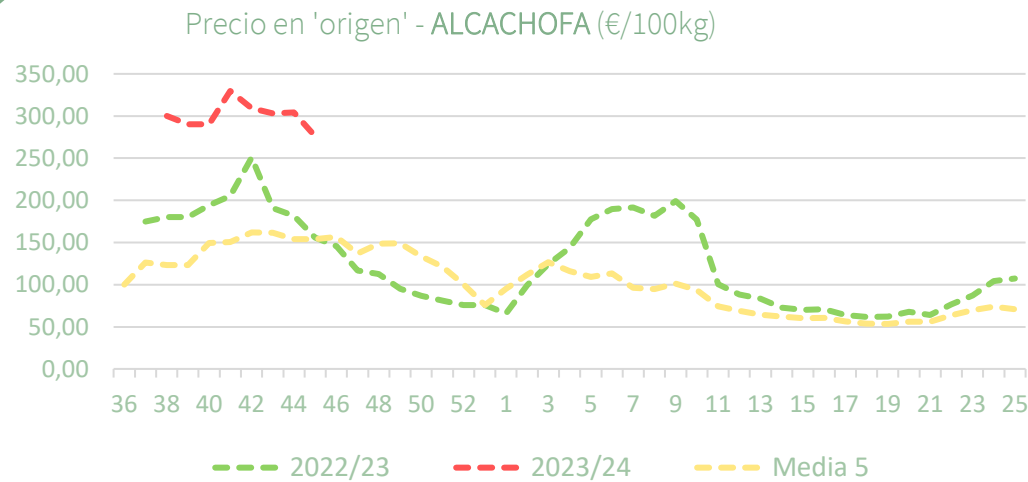
Inicio

Hortalizas al aire libre

Precios medios nacionales:



Precios medios nacionales:



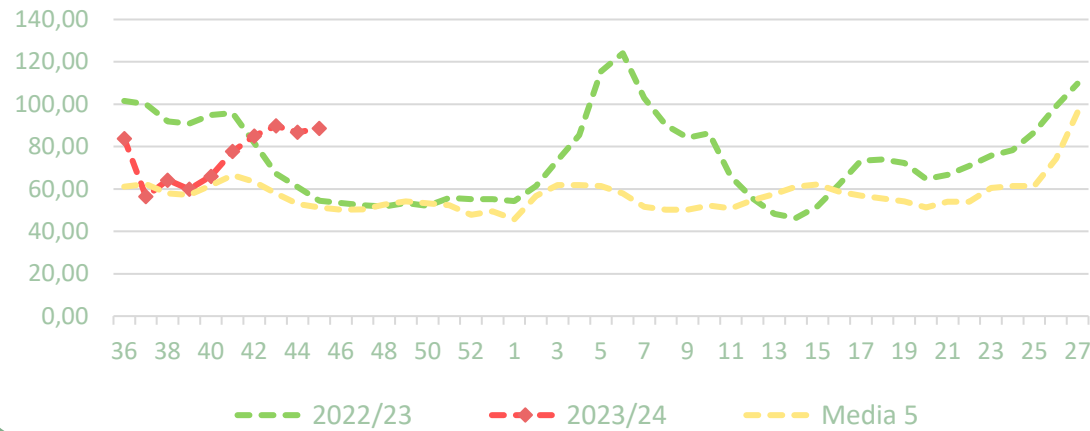


Inicio

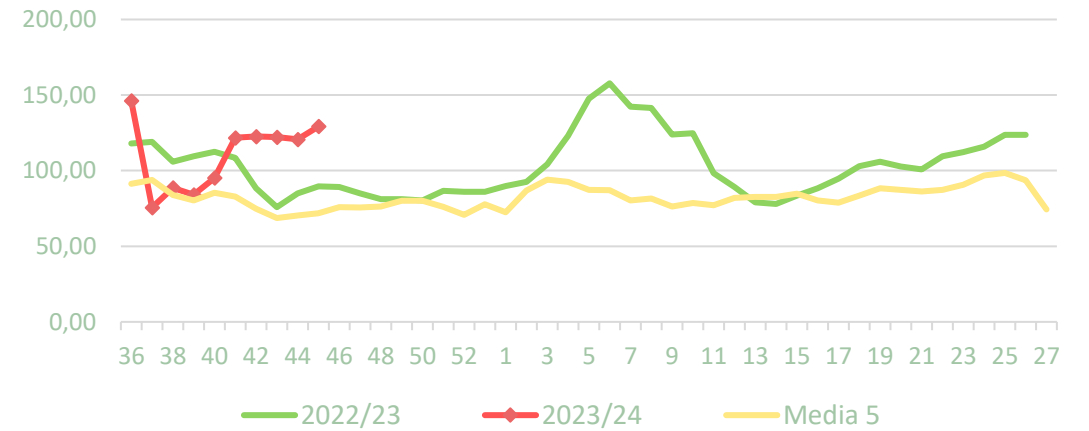
Hortalizas al aire libre

Precios medios nacionales:

Precio en 'origen' - COLIFLOR (€/100kg)



Salida central acondicionamiento - COLIFLOR (€/100kg)





Inicio

Frutos secos

Resumen semanal:

- **ALMENDRA:** comportamiento dispar según mercado para Largueta y Marcona: mientras en Reus se observa estabilidad y cierta revalorización en el último caso, en Albacete se registran descensos para ambas variedades. En Comuna y Guara crecimientos en Reus, mientras sin variación en Albacete. Por último. en ecológico no hay variación en ambas lonjas y los precios continúan muy por debajo de la media.
- **AVELLANA:** de nuevo sin cambios esta semana, con un nivel de precios superior a la media.
- **PISTACHO:** sin cambios en las cotizaciones en ambos mercados y muy próximos a la media de Reus.

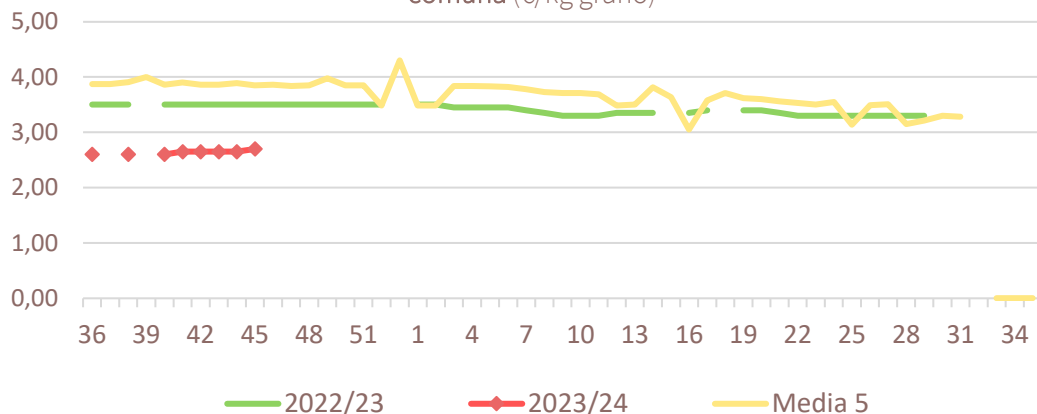
PRECIOS SEMANA 45/2023 del 06 de NOV al 12 de NOV de 2023

| Productos | | Salida Central Acondicionamiento – Lonja de Reus (€/100kg) | | | Salida central Acondicionamiento – Lonja de Albacete (€/100kg) | | |
|-------------------------|-------------|--|-------------------|-------------|--|-------------------|-------------|
| | | Sem. Actual | Sem. Anterior (%) | Media 5 (%) | Sem. Actual | Sem. Anterior (%) | Media 5 (%) |
| Almendra | Comuna | 2,70 | 1,9% | -29,9% | 3,05 | 0,0% | -26,5% |
| | Largueta | 3,85 | 0,0% | -21,1% | 4,20 | -3,4% | -20,0% |
| | Marcona | 4,80 | 1,1% | -20,1% | 5,50 | -2,7% | -17,4% |
| | Guara | 2,80 | 1,8% | | 3,15 | 0,0% | -26,3% |
| | ‘ecológico’ | 4,95 | 0,0% | -35,0% | 5,25 | 0,0% | -38,5% |
| Avellana ‘corriente’ | | 4,03 | 0,0% | 13,9% | | | |
| Pistacho (kerman 20/22) | | 4,50 | 0,0% | 1,1% | 7,90 | 0,0% | |

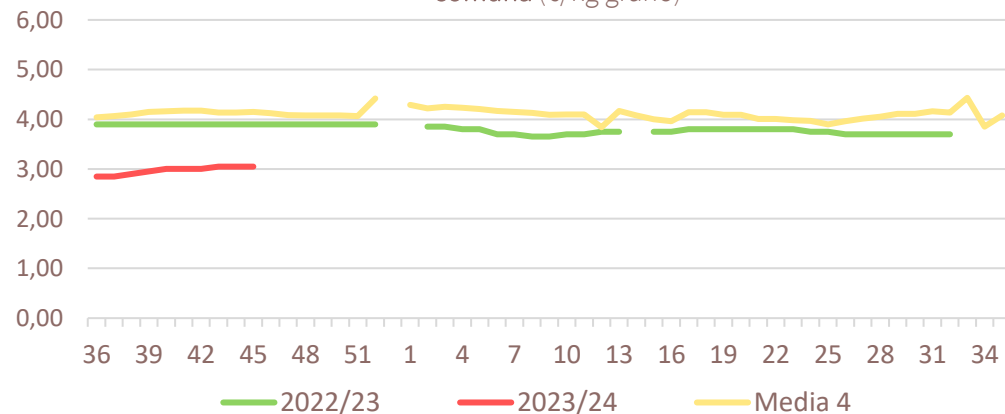
Variaciones en Lonja de Reus respecto a la semana 38

Precios medios nacionales:

Salida Central Acondicionamiento - Lonja de Reus - ALMENDRA comuna (€/kg grano)



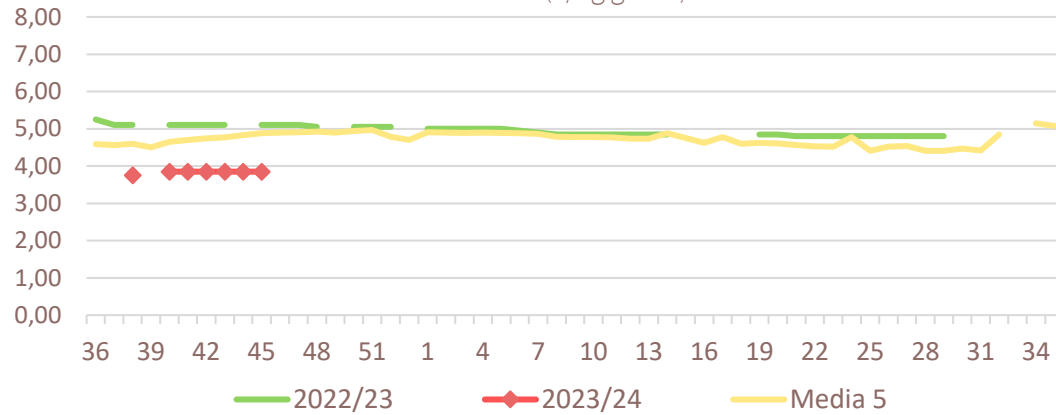
Salida Central Acondicionamiento - Lonja de Albacete - ALMENDRA comuna (€/kg grano)



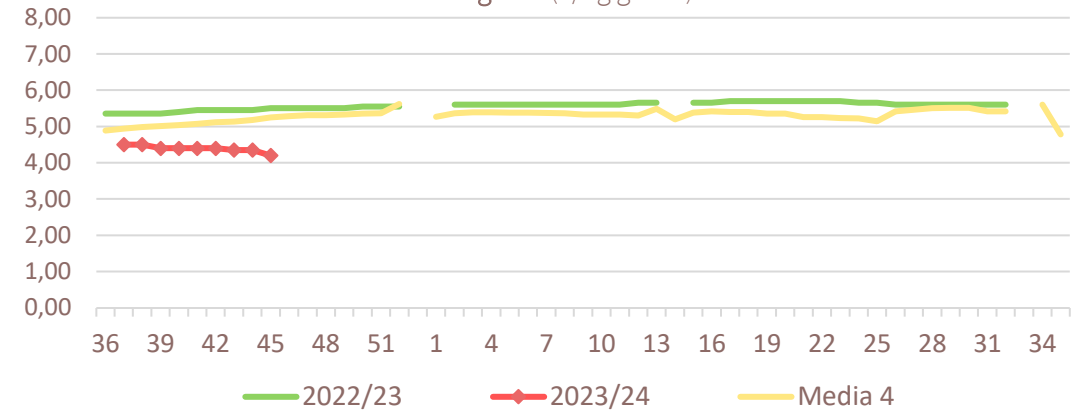


Precios medios nacionales:

Salida Central Acondicionamiento - Lonja de Reus - ALMENDRA largueta (€/kg grano)

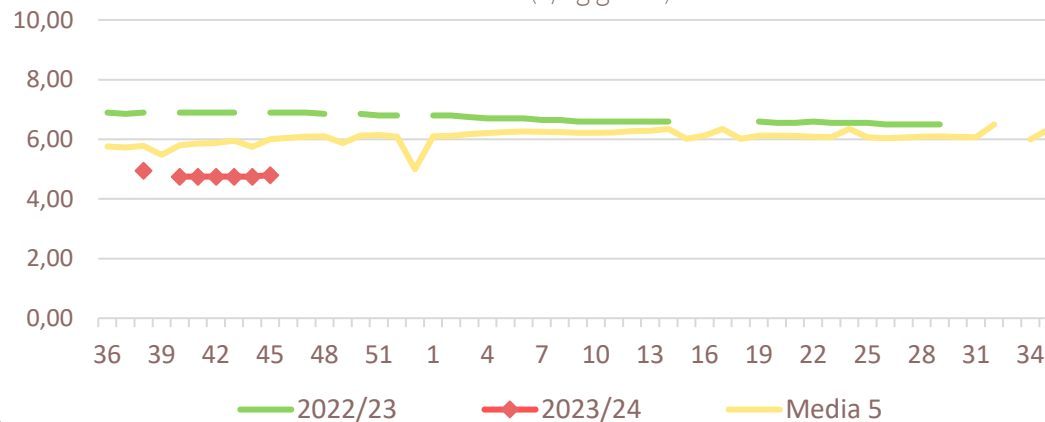


Salida Central Acondicionamiento - Lonja de Albacete - ALMENDRA largueta (€/kg grano)

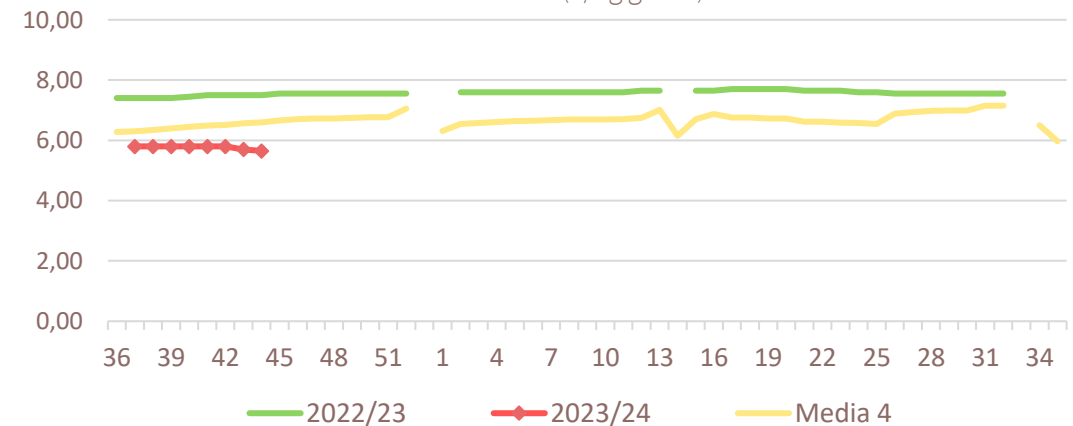


Precios medios nacionales:

Salida Central Acondicionamiento - Lonja de Reus - ALMENDRA marcona (€/kg grano)

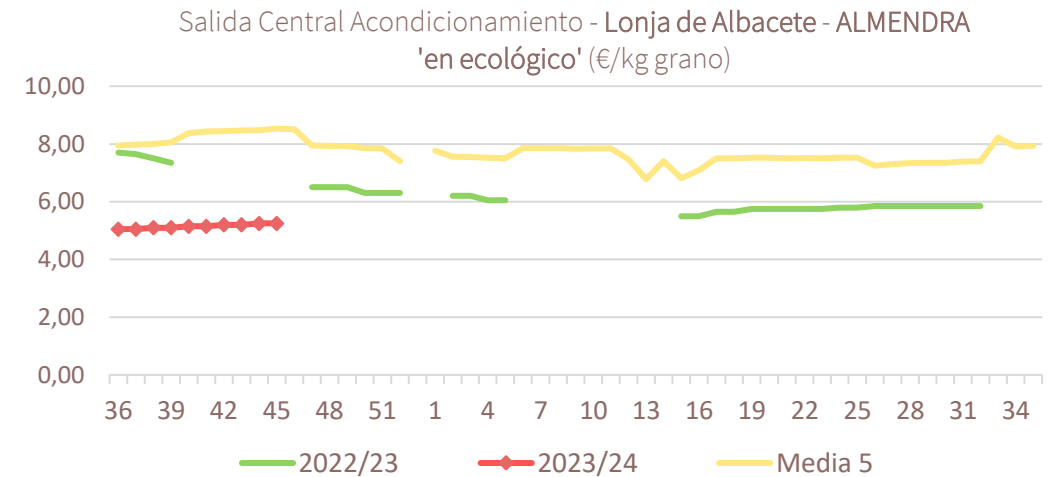
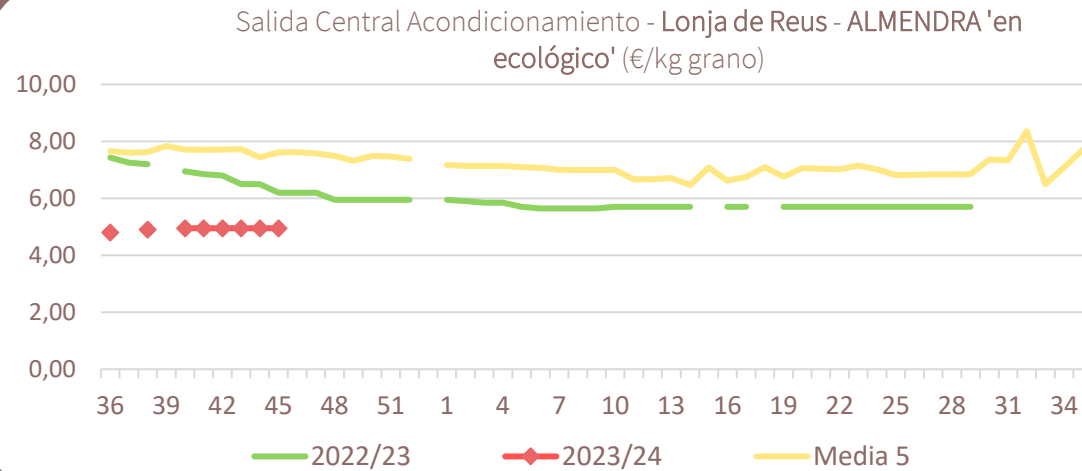


Salida Central Acondicionamiento - Lonja de Albacete - ALMENDRA marcona (€/kg grano)

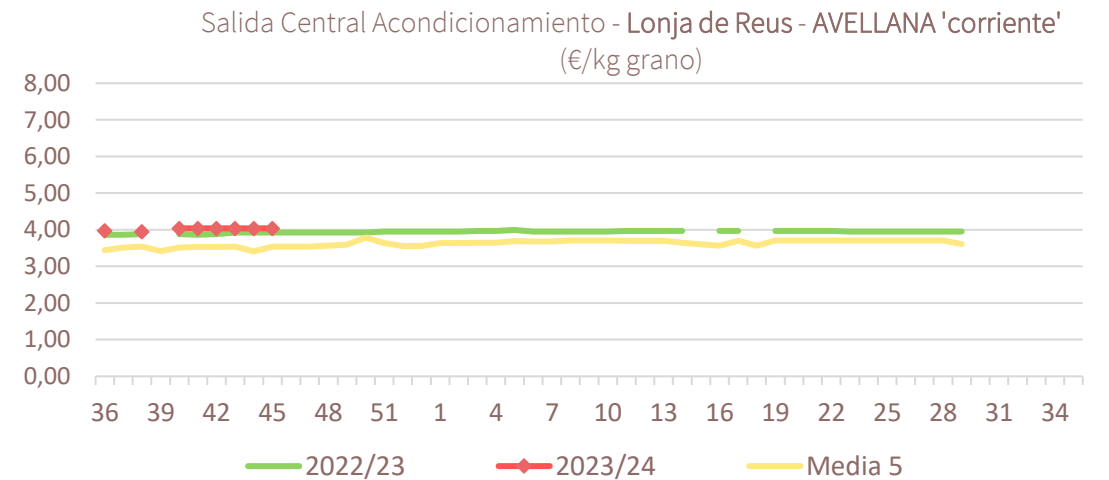
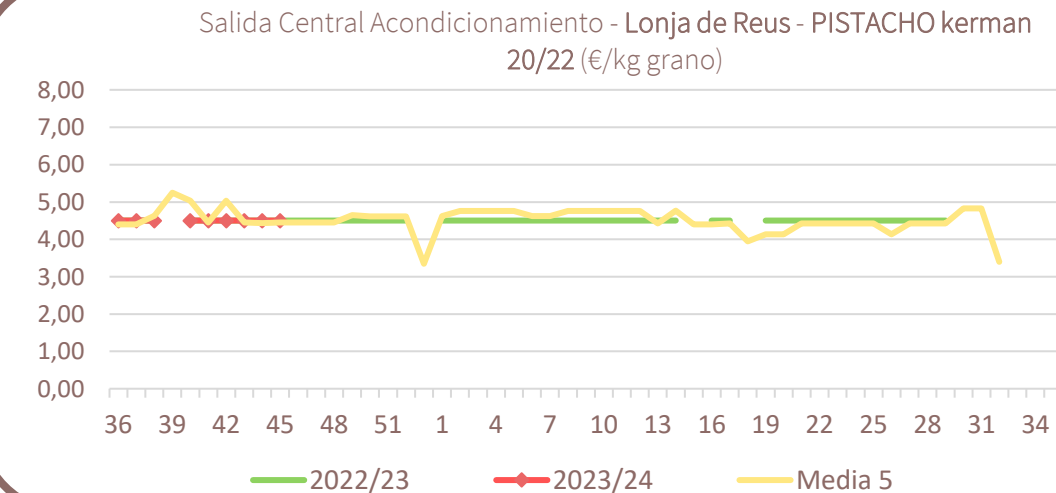




Precios medios nacionales:



Precios medios nacionales:



Resumen semanal:

- **PLÁTANO:** significativa caída esta semana (-19%) con un patrón similar a otras campañas, pero adelantado un par de semanas.
- **PATATA:** continúan los descensos una semana más, con una bajada del 5%, pero con precios por encima de la media, aunque por debajo de la campaña pasada.

| Productos | Origen (€/100kg) | | |
|-----------|------------------|-------------------|---------------|
| | Sem. Actual | Sem. Anterior (%) | Media 5 (%) |
| Plátano | 44,48 | -19,1% | -41,5% |
| Patata | 0,31 | -5,1% | 31,5% |

Precios medios nacionales:

