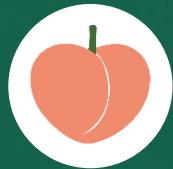




Cítricos



Frutas de pepita



Fruta de hueso



Frutos rojos



Hortalizas  
invernadero



Hortalizas  
al aire libre



Melón y sandía



Frutos secos



Otras frutas  
y hortalizas

# BOLETÍN SEMANAL DE PRECIOS DE FRUTAS Y HORTALIZAS

*SEMANA 33/2024  
(12 - 18 de agosto)*

Titulares



## Cítricos

*'Nuevo descenso a salida de central en las cotizaciones de limón, mientras que en campo se produce un repunte tras varias semanas sin apenas cambios.'*



## Fruta de hueso

*'Destaca esta semana el incremento en las cotizaciones para las distintas frutas de hueso en origen, algo que también sucede en su gran mayoría en la posición de salida de central, en una semana donde el aumento de las temperaturas ha favorecido el consumo.'*



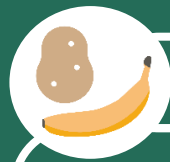
## Hortalizas al aire libre

*'Repunte de los precios en las hortalizas al aire libre de primavera-verano, con la excepción del tomate en ambas posiciones. En relación con la media, todas las producciones se sitúan por encima de la misma salvo el tomate.'*



## Melón y sandía

*'Repunte de sandía en origen, mientras se produce un retroceso en el caso del melón piel de sapo. Situación inversa a salida de central. En relación a campañas pasadas, la sandía presenta valores cercanos a la media, mientras que en melón se sitúan notablemente por encima.'*



## Otras frutas y hortalizas

*'Ligero retroceso en patata, mientras que en plátano regresan los fuertes descensos.'*



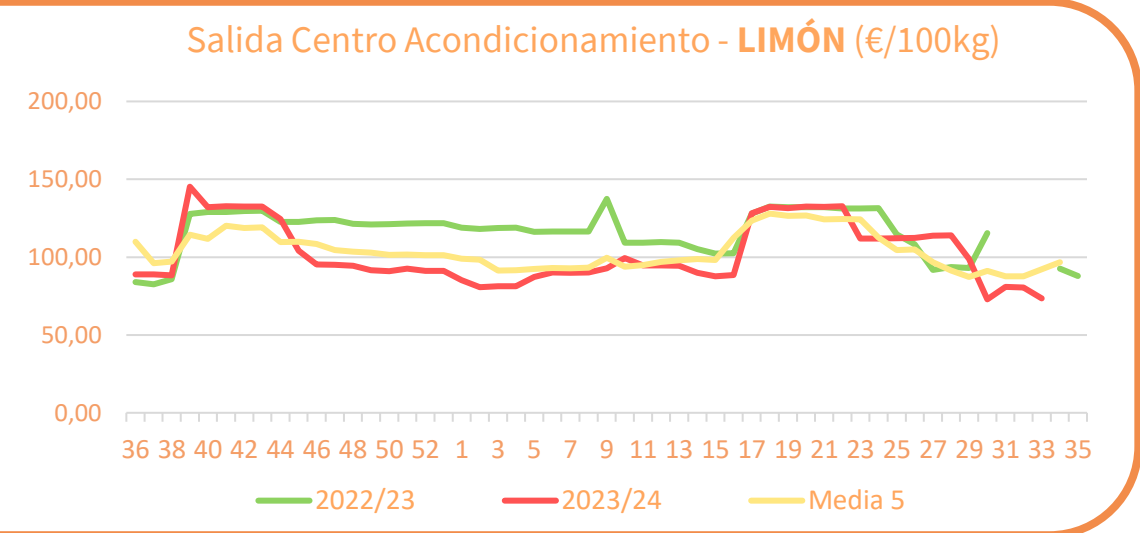
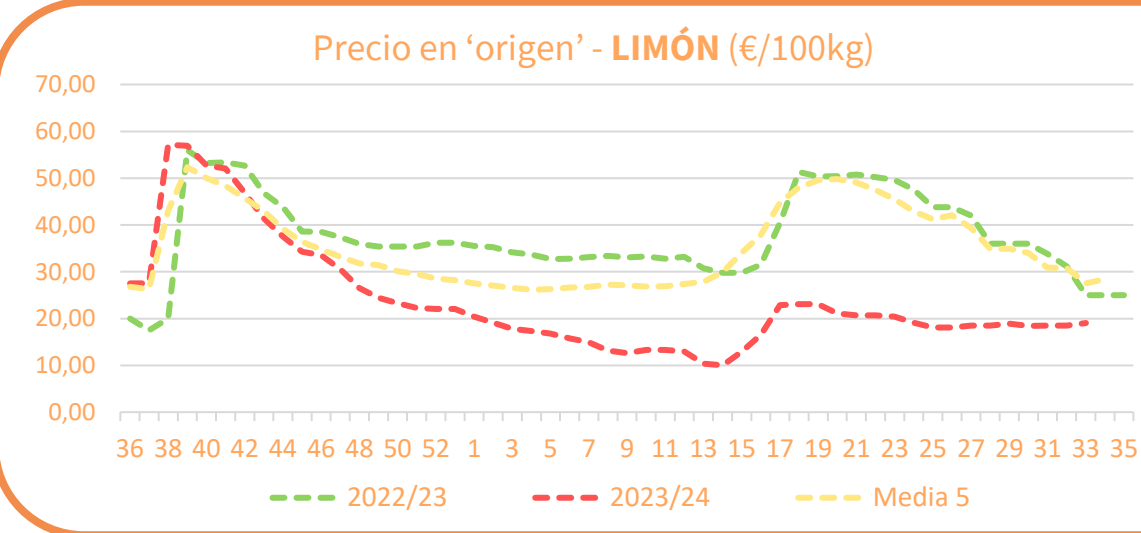
### Resumen semanal:

❑ **LIMÓN:** ligero incremento en origen, siendo la cotización actual un 30,7% inferior a la media de esta semana. A salida de central vuelve a retroceder un 8,6%, situándose el precio un 20,3% por debajo del medio semanal.

Productos	Origen* (€/100kg)			Salida central Acondicionamiento (€/100kg)		
	Sem. Actual	Sem. Anterior (%)	Media 5 (%)	Sem. Actual	Sem. Anterior (%)	Media 5 (%)
Limón	<b>19,06</b>	3,0%	<b>-30,7%</b>	<b>73,54</b>	<b>-8,6%</b>	<b>-20,3%</b>

\*El precio en origen, que se refiere a las cotizaciones en la posición más próxima al agricultor, en cítricos recoge precio "en árbol".

### Precios medios nacionales:





Inicio

Frutas de hueso

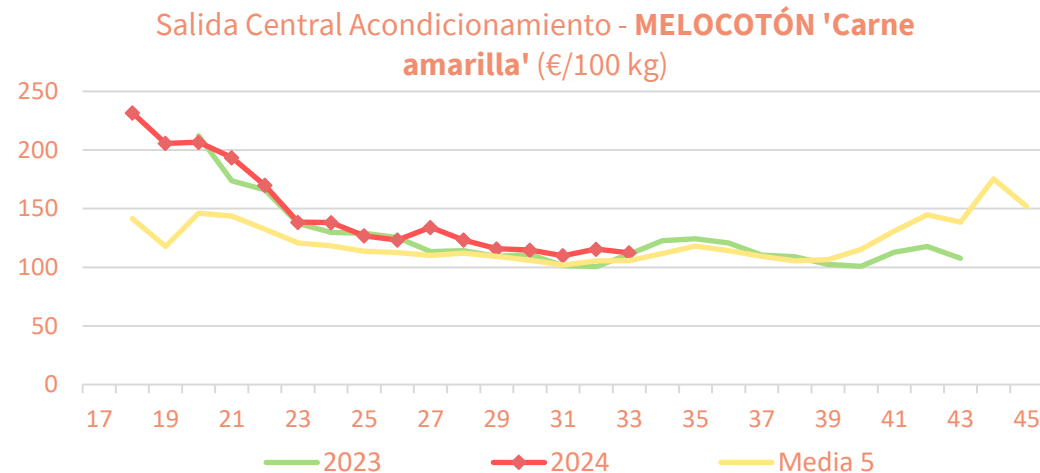
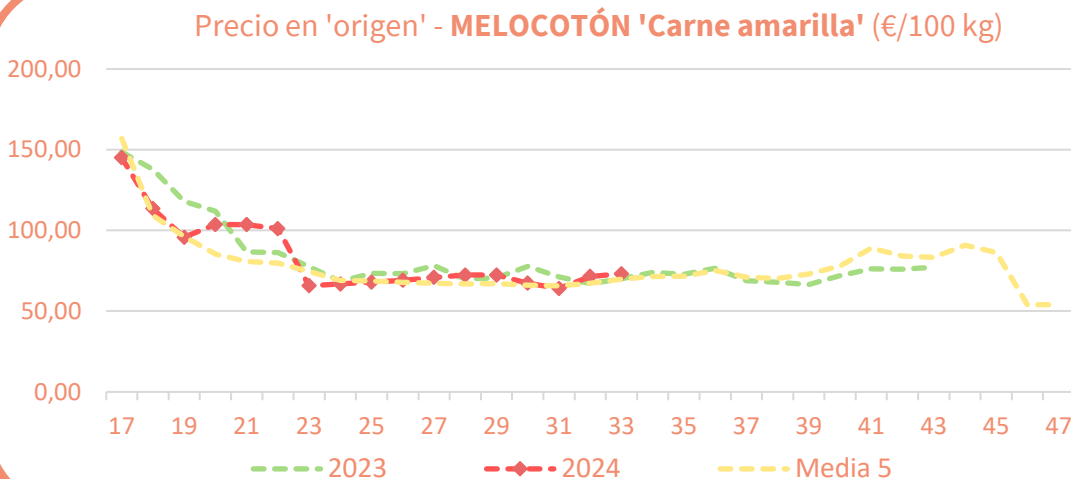
## Resumen semanal:

- **MELOCOTÓN:** vuelve a repuntar en origen un 2%. A salida de central, en cambio, descenso del 3%, aunque las cotizaciones por encima de la media en ambas posiciones (+5% y +6%, respectivamente).
- **NECTARINA:** recuperación del precio en origen en un 8% y en menor medida a salida de central, con precios por debajo de la media en origen (-14%) y a salida de central (-4%).
- **PARAGUAYO:** nuevo incremento de las cotizaciones, alcanzando valores por encima de la media (+12%).
- **ALBARICOQUE:** subidas esta semana en origen y a salida de central (+10% y +16% respectivamente). Con respecto a la media, en origen se sitúa un 4% por encima, mientras a salida de central se mantiene por debajo de la media en un 15%.
- **CIRUELA:** mientras se produce un notable repunte en origen en un 12%, a salida de central desciende un 11%. Las cotizaciones se mantienen por encima de la media en ambas posiciones, de manera significativa a salida de central (+46%).
- **CEREZA:** estabilidad en la cereza llegando al final de la campaña, con una leve subida en origen del 1%, mientras que a salida de central sin cambios esta semana. Precios por encima de la media en origen y a salida de central.

PRECIOS SEMANA 33/2024 del 12 al 18 de AGO de 2024

Productos	Origen (€/100kg)			Salida central Acondicionamiento (€/100kg)		
	Sem. Actual	Sem. Anterior (%)	Media 5 (%)	Sem. Actual	Sem. Anterior (%)	Media 5 (%)
Melocotón Amarillo	<b>73,17</b>	2%	5%	<b>112,34</b>	-3%	6%
Nectarina (Amarilla)	<b>70,70</b>	8%	-14%	<b>115,05</b>	2%	-4%
Paraguayo				<b>137,25</b>	2%	12%
Albaricoque	<b>100,52</b>	10%	4%	<b>130,03</b>	16%	-15%
Ciruela	<b>63,49</b>	12%	23%	<b>121,82</b>	-11%	46%
Cereza	<b>254,80</b>	1%	54%	<b>270,75</b>	0%	13%

## Precios medios nacionales:



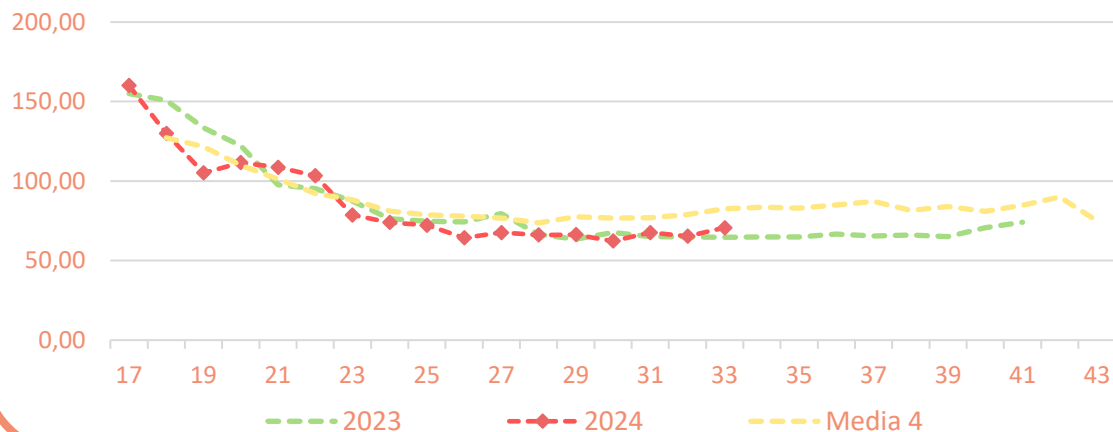


Inicio

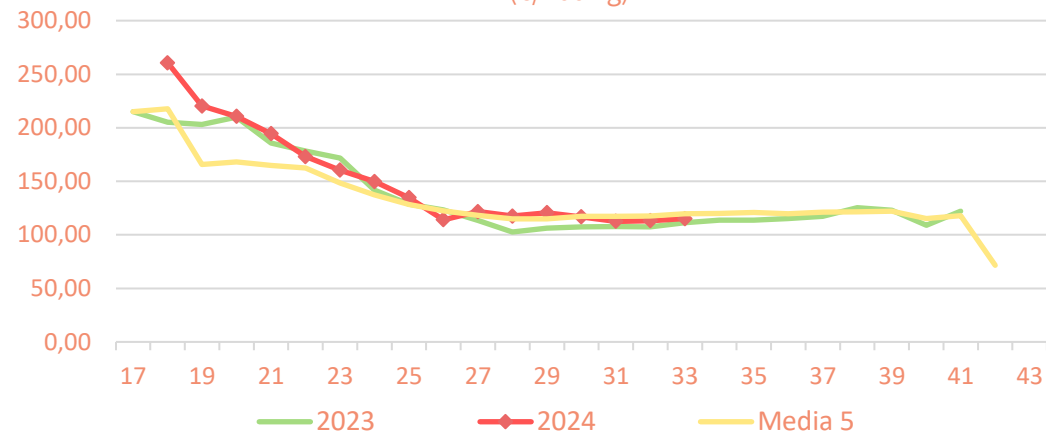
Frutas de hueso

### Precios medios nacionales:

Precio en 'origen' - **NECTARINA 'Carne amarilla'** (€/100 kg)

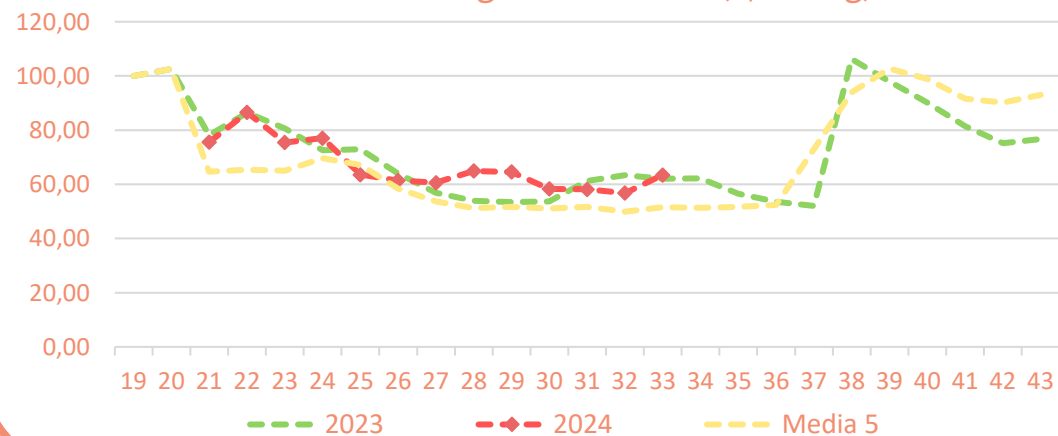


Salida Central Acondicionamiento - **NECTARINA 'Carne amarilla'** (€/100 kg)

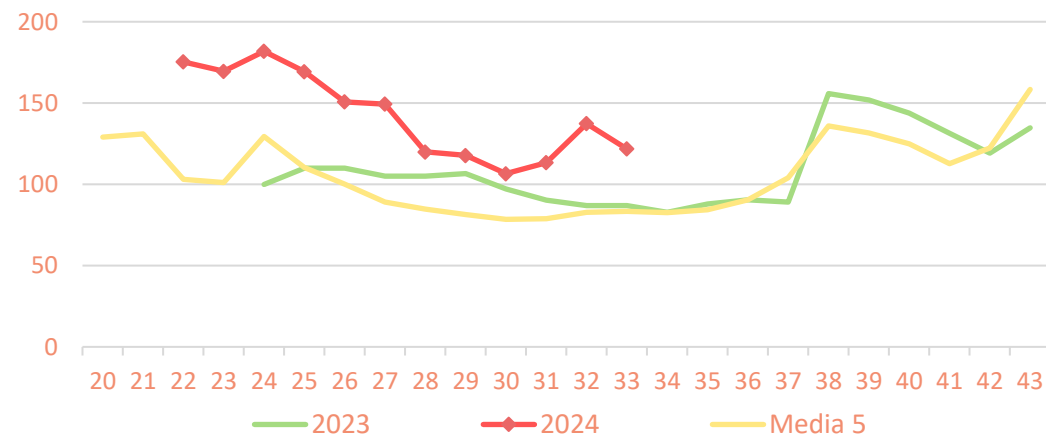


### Precios medios nacionales:

Precio en 'origen' - **CIRUELA** (€/100 kg)



Salida Central Acondicionamiento - **CIRUELA** (€/100 kg)



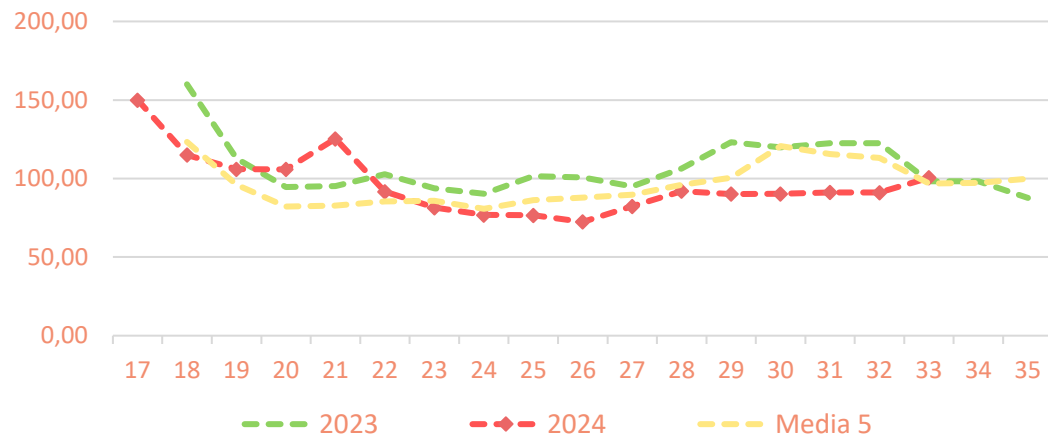


Inicio

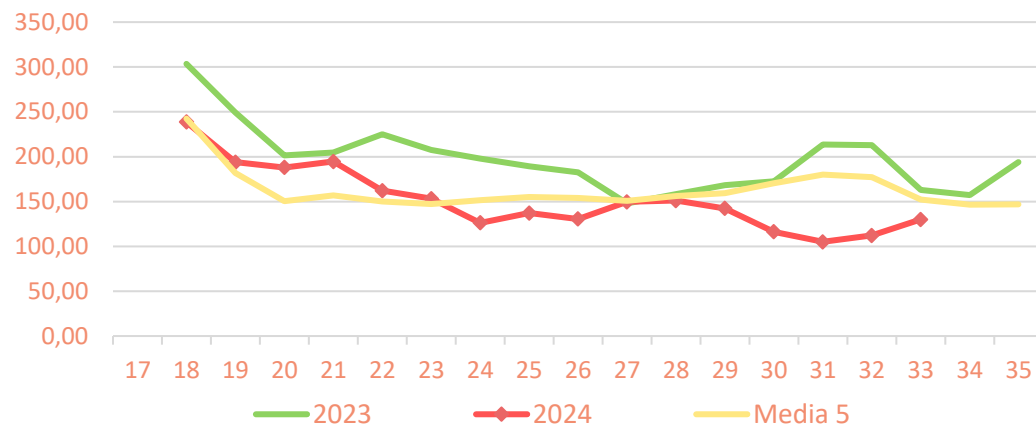
Frutas de hueso

### Precios medios nacionales:

Precio en 'origen' - **ALBARICOQUE** (€/100 kg)

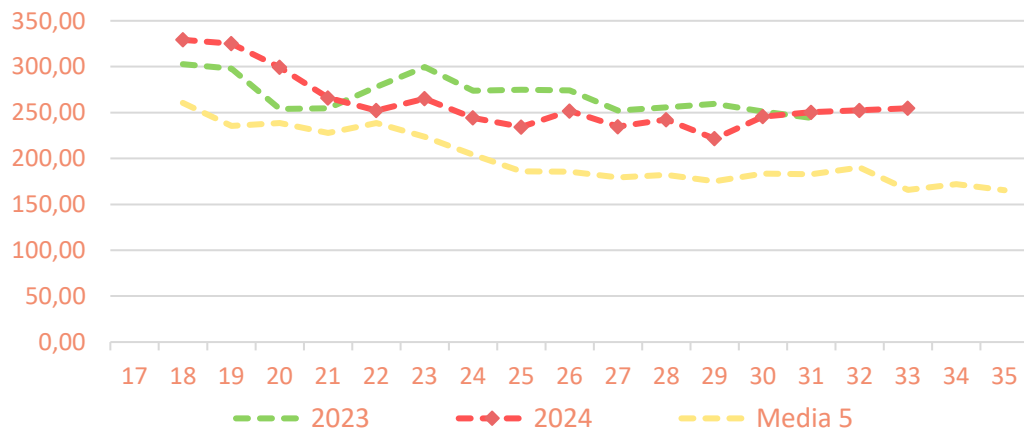


Salida Central Acondicionamiento - **ALBARICOQUE** (€/100 kg)

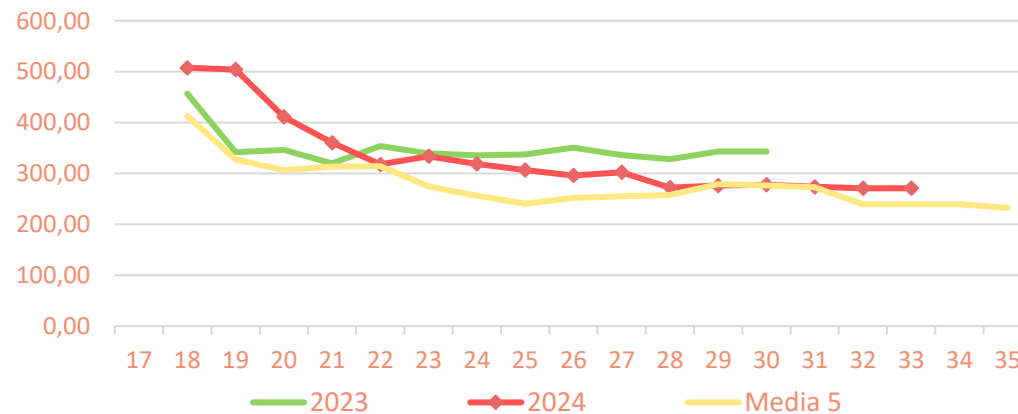


### Precios medios nacionales:

Precio en 'origen' - **CEREZA** (€/100 kg)



Salida Central Acondicionamiento - **CEREZA** (€/100 kg)



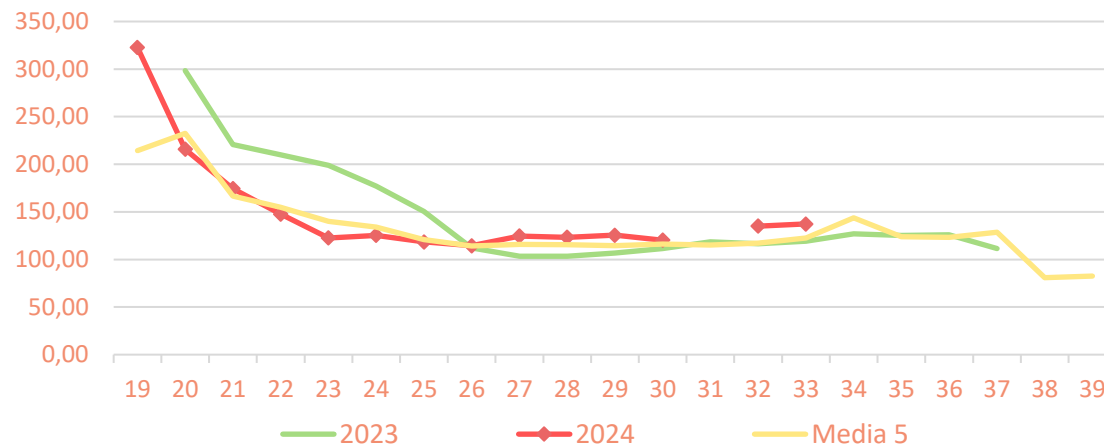


Inicio

Frutas de hueso

### Precios medios nacionales:

Salida Central Acondicionamiento - **PARAGUAYO** (€/100 kg)







### Resumen semanal:

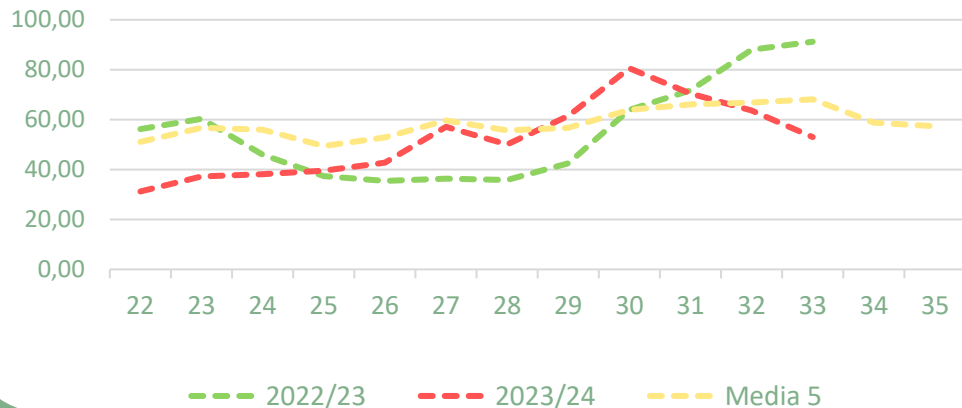
- **TOMATE 'de verano':** el tomate redondo liso de producción estival registra un nuevo retroceso en origen (-16,7%), que también se reproduce a salida de central de acondicionamiento (-19,8%). Las cotizaciones esta semana caen por debajo de los precios medios de campañas pasadas en origen (-22,2%) y a salida de central (-25,9%).
- **CEBOLLA:** sin apenas cambios en origen (-0,1%), y ligero repunte a salida de central (+1,5%). Con respecto a la media, las cotizaciones se sitúan superiores a campañas pasadas en ambas posiciones (+15% y +2,7% respectivamente).
- **AJO:** nuevo repunte en origen del 13,4%, que se suceden igualmente a salida central para ajo 'primavera' y 'morado'. Con respecto a la media, el precio se sitúa por encima en origen (+27%) y a salida de central también en todas las variedades aunque con diferente magnitud: ajo tipo 'morado' en un 32,8%, ajo tipo 'primavera' en un 33,1% y ajo tipo 'blanco' en un 2,6%.
- **ZANAHORIA:** repetición de precio en origen, lo que sitúa la cotización un 46,5% por encima de la media. A salida de central, en cambio recuperación del 4%, y el valor se sitúa por encima de la media en un 37,3%.

### PRECIOS SEMANA 33/2024 del 12 al 18 de AGO de 2024

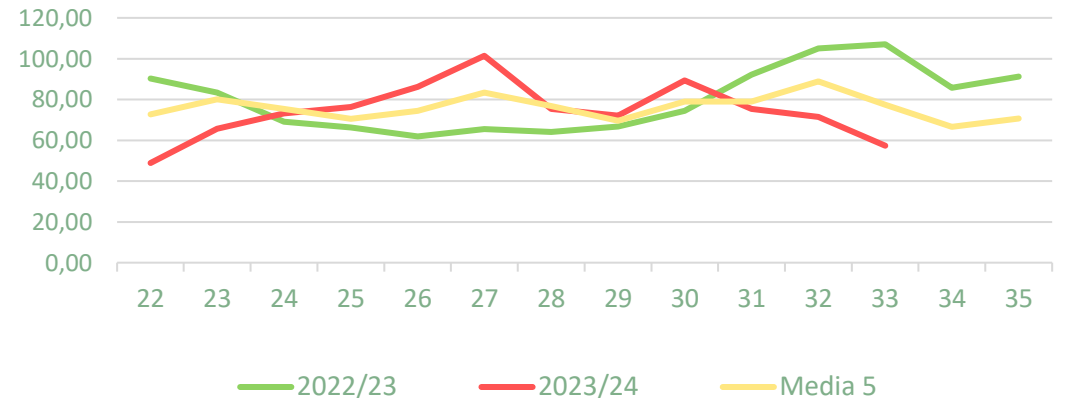
Productos	Origen (€/100kg)			Salida central Acondicionamiento (€/100kg)		
	Sem. Actual	Sem. Anterior (%)	Media 5 (%)	Sem. Actual	Sem. Anterior (%)	Media 5 (%)
Tomate 'de verano'	53,00	-16,7%	-22,2%	57,35	-19,8%	-25,9%
Cebolla	26,96	-0,1%	14,9%	42,34	1,5%	2,7%
Ajo	181,19	13,4%	27,1%			
Ajo 'blanco'				210,63	-0,4%	2,6%
Ajo 'morado'				307,76	6,7%	32,8%
Ajo 'primavera'				226,44	4,6%	33,1%
Zanahoria	30,76	0,0%	46,5%	48,85	3,9%	37,3%

### Precios medios nacionales:

Precio en 'origen' - TOMATE 'de verano' (€/100 kg)

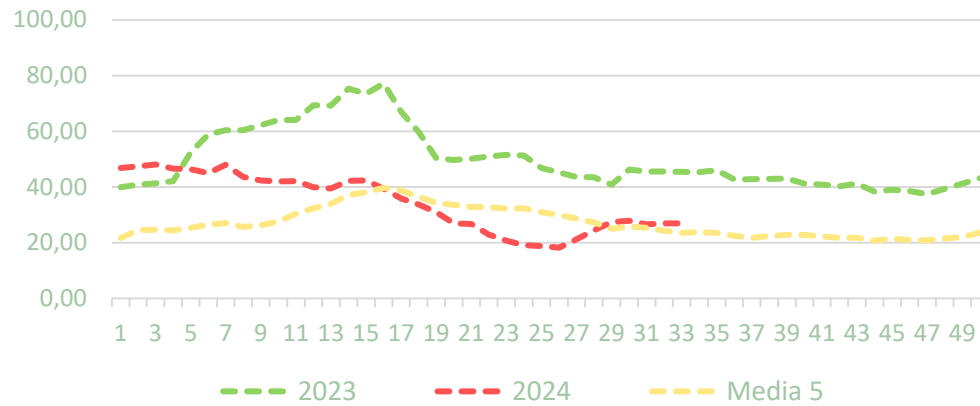


Salida Central Acondicionamiento - TOMATE 'de verano' (€/100 kg)

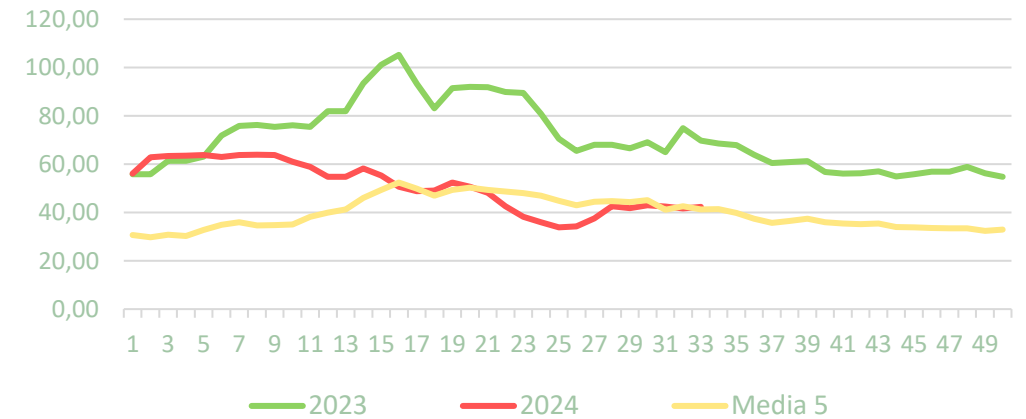


Precios medios nacionales:

Precio en 'origen' - **CEBOLLA** (€/100kg)

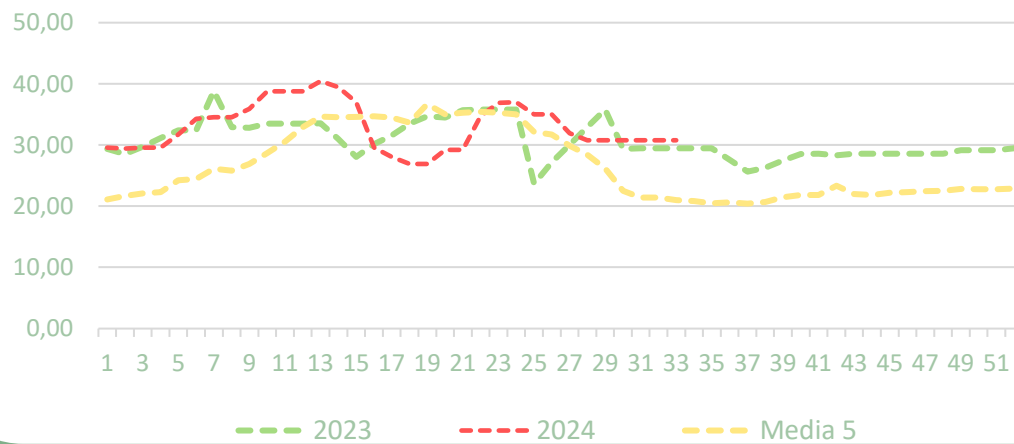


Salida central acondicionamiento - **CEBOLLA** (€/100kg)

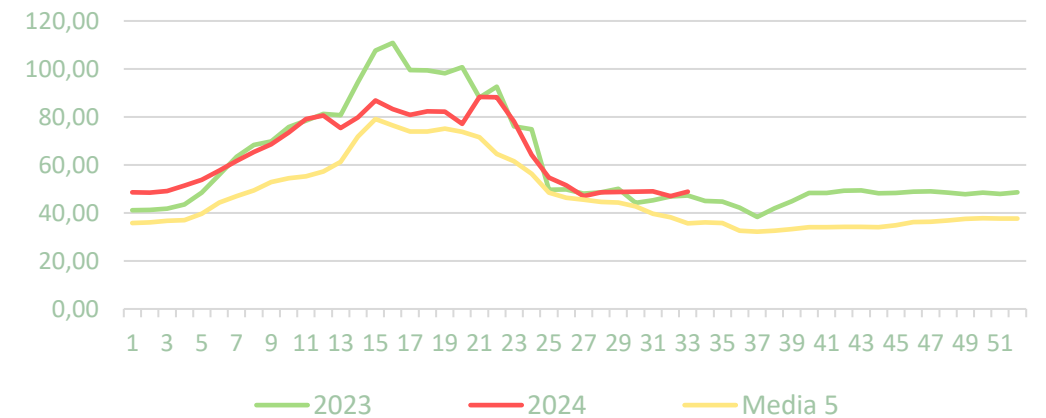


Precios medios nacionales:

Precio en 'origen' - **ZANAHORIA** (€/100kg)

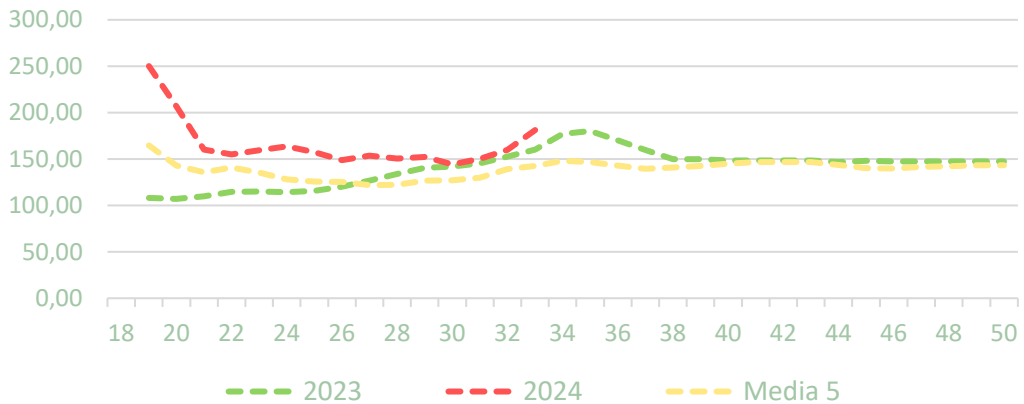


Salida central acondicionamiento - **ZANAHORIA** (€/100kg)

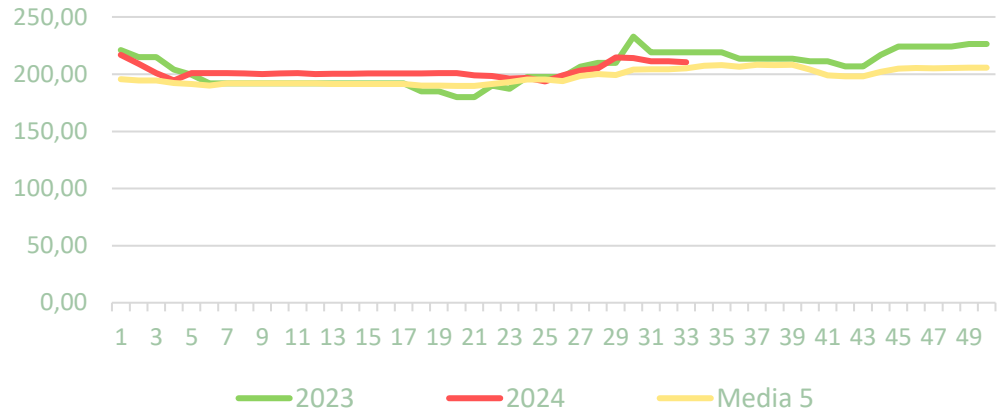


Precios medios nacionales:

Precio en 'origen' - **AJO** (€/100kg)

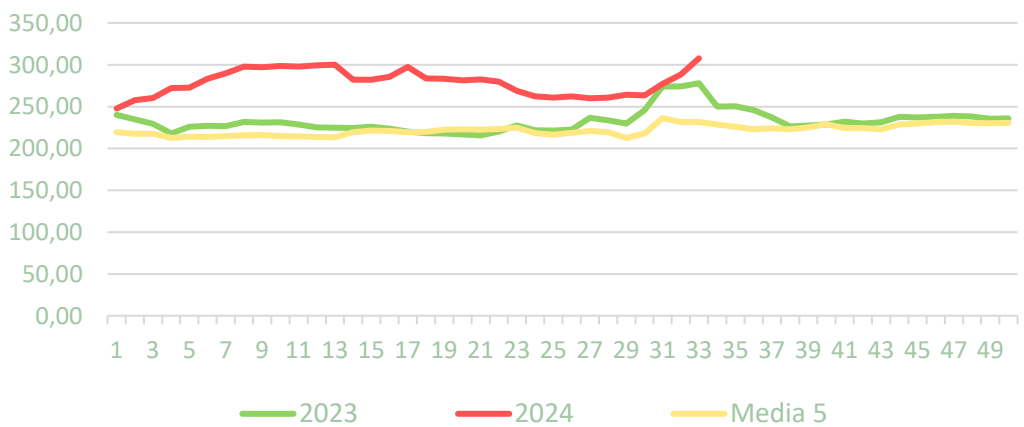


Salida central acondicionamiento - **AJO BLANCO** (€/100kg)

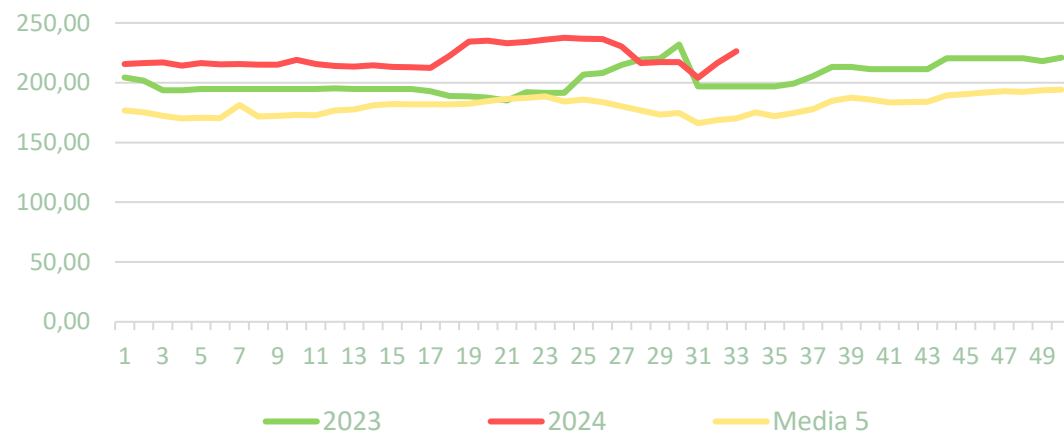


Precios medios nacionales:

Salida central acondicionamiento - **AJO MORADO** (€/100kg)



Salida central acondicionamiento - **AJO PRIMAVERA** (€/100kg)





Inicio

Melón y sandía

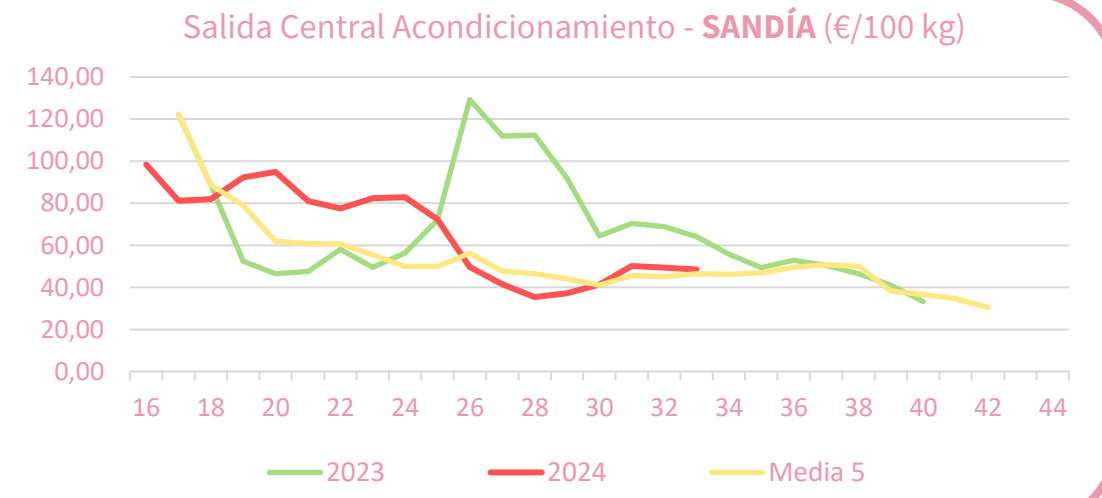
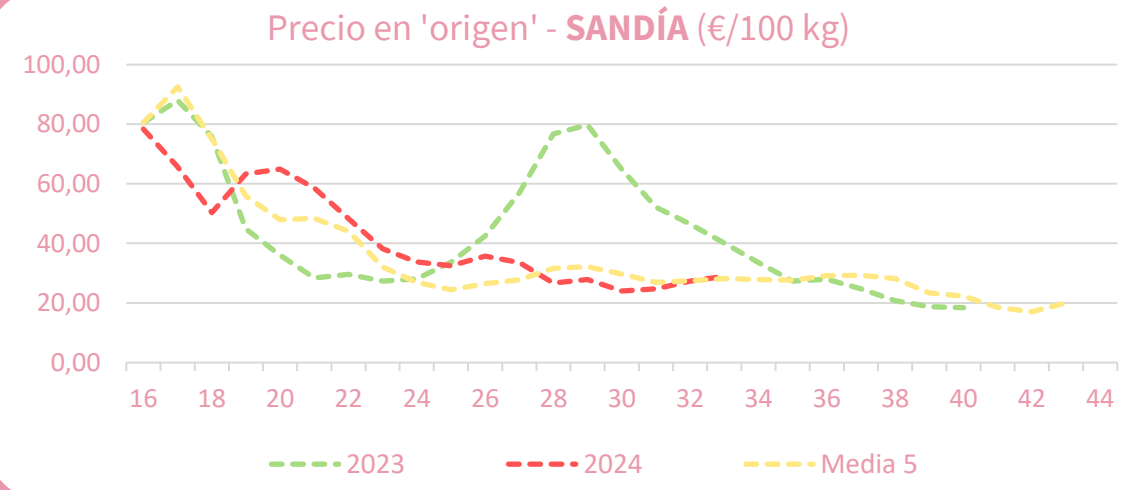
### Resumen semanal:

- **SANDÍA:** nuevo aumento de precios en origen (+5,8%) y repetición de descenso a salida de central (-1,9%). En relación con la media de las últimas cinco campañas, las cotizaciones se mantienen cercanas en origen (+2,4%) y a salida de central (+4,4%).
- **MELÓN:** tras dos semanas al alza, se produce un retroceso en origen (-7,6%), mientras que a salida de central se produce un repunte del 6,5%. Con respecto a los valores medios, los precios se sitúan por encima de la media en origen (+31%) y a salida de central (+56,4%).

PRECIOS SEMANA 33/2024 del 12 al 18 de AGO de 2024

Productos	Origen (€/100kg)			Salida central Acondicionamiento (€/100kg)		
	Sem. Actual	Sem. Anterior (%)	Media 5 (%)	Sem. Actual	Sem. Anterior (%)	Media 5 (%)
Sandía	<b>28,90</b>	5,8%	2,4%	<b>48,50</b>	-1,9%	4,4%
Melón	<b>51,14</b>	-7,6%	31,0%	<b>96,56</b>	6,5%	56,4%

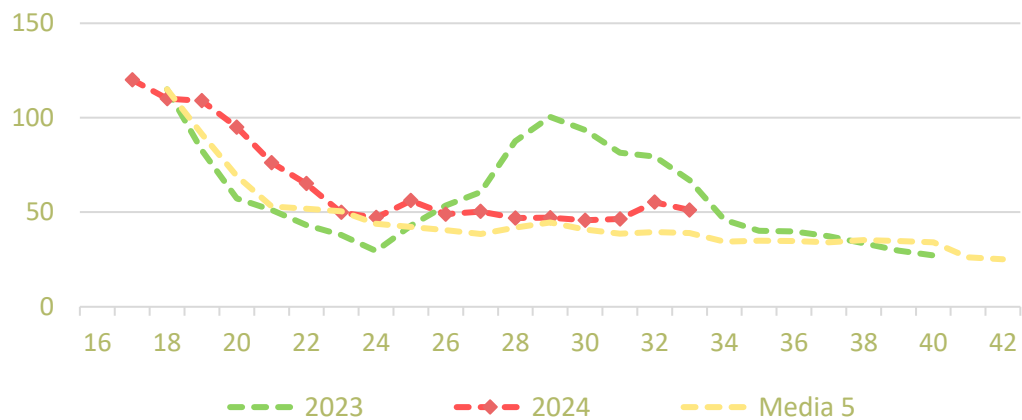
### Precios medios nacionales:



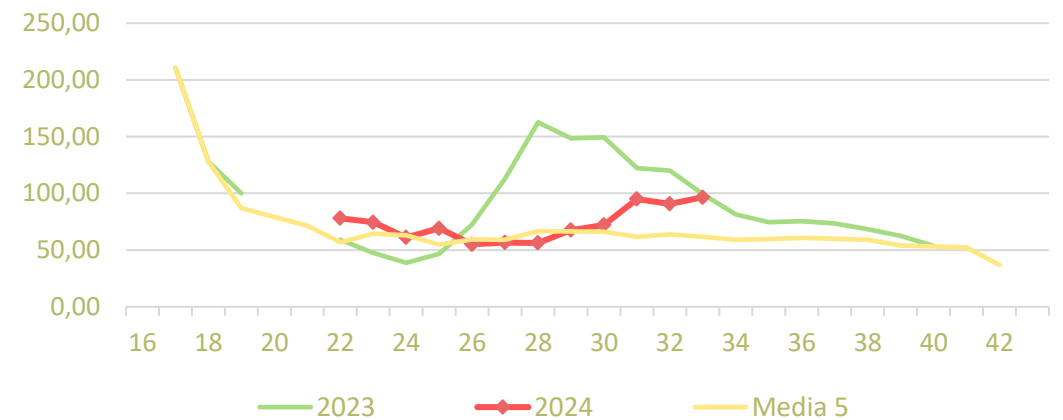


### Precios medios nacionales:

#### Precio en 'origen' - MELÓN 'piel de sapo' (€/100 kg)



#### Salida Central Acondicionamiento - MELÓN (€/100 kg)





### Resumen semanal:

- **PLÁTANO:** tras una semana de pausa, de nuevo se registra un descenso en las cotizaciones de manera notable (-44%). En relación con la media, el valor de esta semana es inferior en un 58% al habitual para esta parte del año, consecuencia del incremento de oferta de las últimas semanas.
- **PATATA:** semana de estabilidad donde se observa un ligerísimo retroceso del precio en origen (-0,4%). Las cotizaciones duplican los valores medios para esta parte de la campaña (+123,4%).

Productos	Origen (€/100kg)		
	Sem. Actual	Sem. Anterior (%)	Media 5 (%)
Plátano	<b>24,50</b>	<b>-44,0%</b>	<b>-58,0%</b>
Patata	<b>58,21</b>	<b>-0,4%</b>	<b>123,4%</b>

### Precios medios nacionales:

