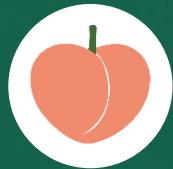




Cítricos



Frutas de pepita



Fruta de hueso



Frutos rojos



Hortalizas  
invernadero



Hortalizas  
al aire libre



Melón y sandía



Frutos secos



Otras frutas  
y hortalizas

# BOLETÍN SEMANAL DE PRECIOS DE FRUTAS Y HORTALIZAS

*SEMANA 31/2024  
(29 julio – 04 de agosto)*

Titulares



## Cítricos

*'Repuntes de los precios del limón en ambas posiciones, más acentuado a salida de central.'*



## Fruta de hueso

*'En la mayoría de las frutas especialmente el melocotón amarillo, la nectarina y el albaricoque, tras varias semanas de caídas en sus precios comienzan a estabilizarse, acercándose al momento máximo de comercialización de esta campaña.'*



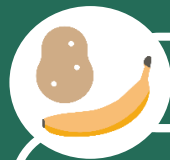
## Hortalizas al aire libre

*'Repunte de los precios en las hortalizas al aire libre de primavera-verano, con la excepción del tomate y cebolla en ambas posiciones. En relación con la media, todas las producciones se sitúan por encima de la misma salvo el tomate a salida de central.'*



## Melón y sandía

*'Tanto melón como sandía registran esta semana repuntes en sus cotizaciones en ambas posiciones, debido a un incremento de la demanda nacional y del mercado europeo.'*



## Otras frutas y hortalizas

*'Repunte en patata, mientras que en el plátano registra un nuevo retroceso por tercera semana consecutiva.'*



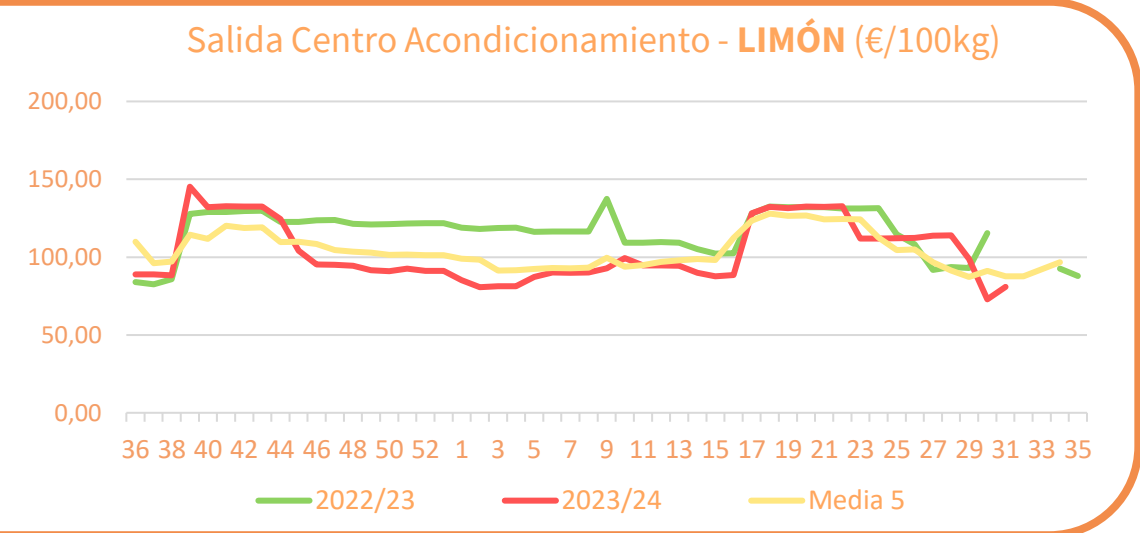
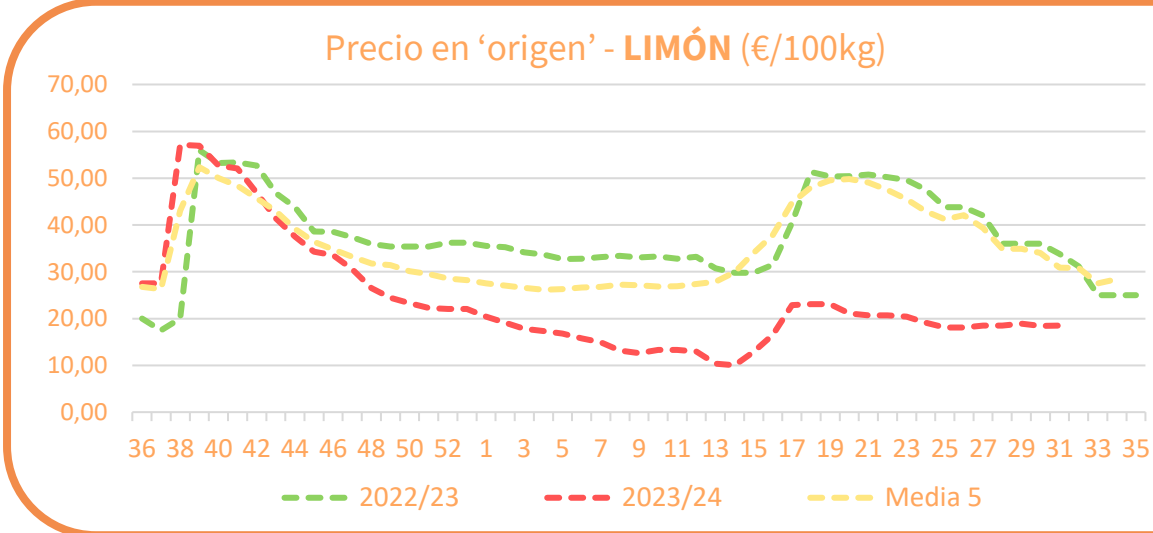
### Resumen semanal:

❑ **LIMÓN:** repunte del 0,5% en campo, siendo la cotización actual un 40% inferior a la media de esta semana. A salida de central y después de dos semanas de caídas, importante incremento (+11%), situándose el precio todavía un 8% por debajo del medio semanal.

Productos	Origen* (€/100kg)			Salida central Acondicionamiento (€/100kg)		
	Sem. Actual	Sem. Anterior (%)	Media 5 (%)	Sem. Actual	Sem. Anterior (%)	Media 5 (%)
Limón	<b>18,51</b>	0,5%	<b>-40,0%</b>	<b>80,90</b>	10,9%	<b>-7,8%</b>

\*El precio en origen, que se refiere a las cotizaciones en la posición más próxima al agricultor, en cítricos recoge precio "en árbol".

### Precios medios nacionales:





Inicio

Frutas de hueso

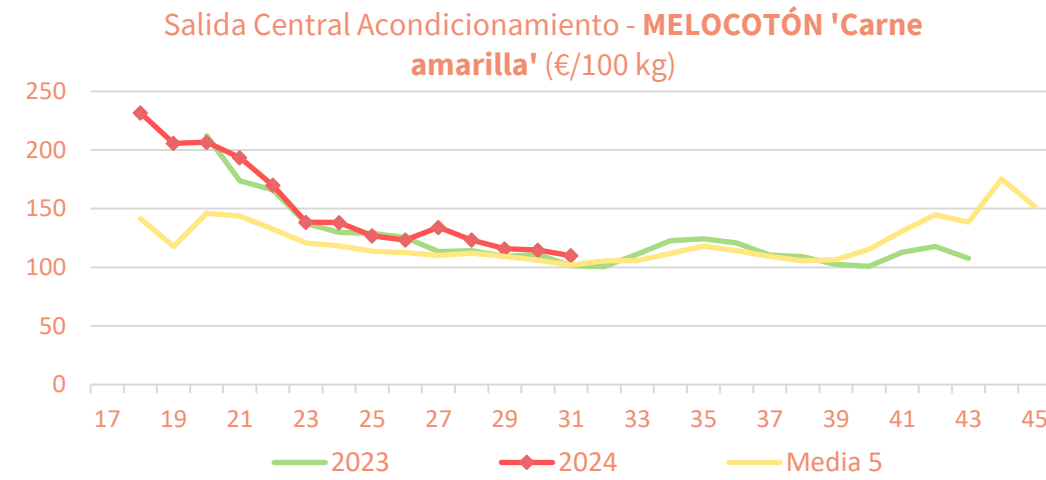
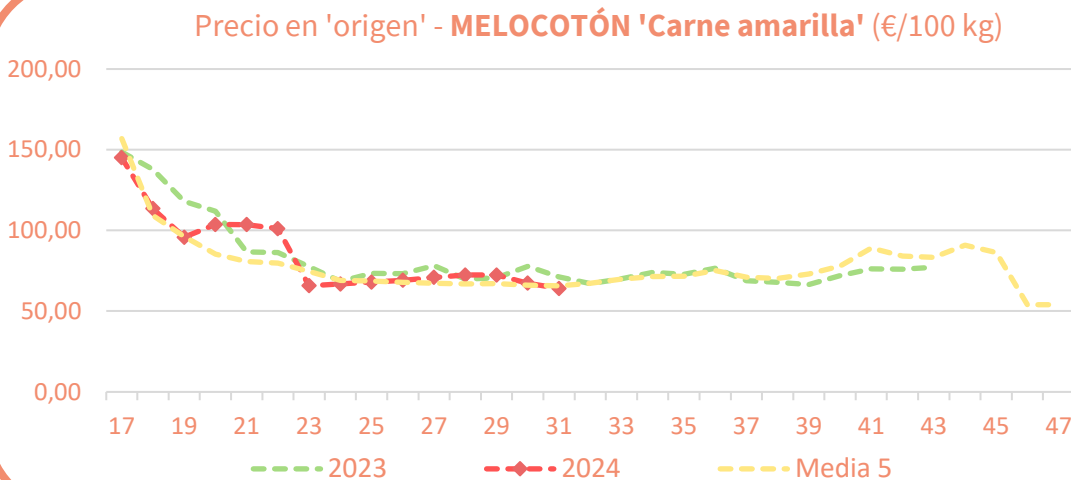
## Resumen semanal:

- **MELOCOTÓN:** por semana consecutiva descenso en origen y a salida de central. Cotizaciones por debajo de la media en origen y se mantienen por encima de la media a salida de central (-5% y +4%, respectivamente).
- **NECTARINA:** incremento del precio en origen (+9%) y ajustes a la baja a salida de central, con precios por debajo de la media en origen (-12%) y a salida de central (-4%).
- **PARAGUAYO:** no hay datos esta semana a salida de central.
- **ALBARICOQUE:** suave incremento en origen. A salida de central, en cambio, de produce un retroceso notable del 10% . Con respecto a la media, en ambos casos los precios se sitúan por debajo.
- **CIRUELA:** sin cambios en origen e incremento a salida de central en un 6% tras varias semanas con descensos. Las cotizaciones se mantienen por encima de la media en ambas posiciones.
- **CEREZA:** suave subida en origen en un 2%, mientras que a salida de central se registra ajuste a la baja. Precios por encima de la media en origen y similares a la media en el caso de salida central.

PRECIOS SEMANA 31/2024 del 29 de JUL al 04 de AGO de 2024

Productos	Origen (€/100kg)			Salida central Acondicionamiento (€/100kg)		
	Sem. Actual	Sem. Anterior (%)	Media 5 (%)	Sem. Actual	Sem. Anterior (%)	Media 5 (%)
Melocotón Amarillo	<b>64,01</b>	-5%	-2%	<b>109,89</b>	-4%	8%
Nectarina (Amarilla)	<b>67,62</b>	9%	-12%	<b>112,53</b>	-4%	-4%
Paraguay						
Albaricoque	<b>91,13</b>	1%	-21%	<b>105,07</b>	-10%	-42%
Ciruela	<b>58,17</b>	0%	13%	<b>113,31</b>	6%	44%
Cereza	<b>250,34</b>	2%	37%	<b>273,54</b>	-1%	0%

## Precios medios nacionales:





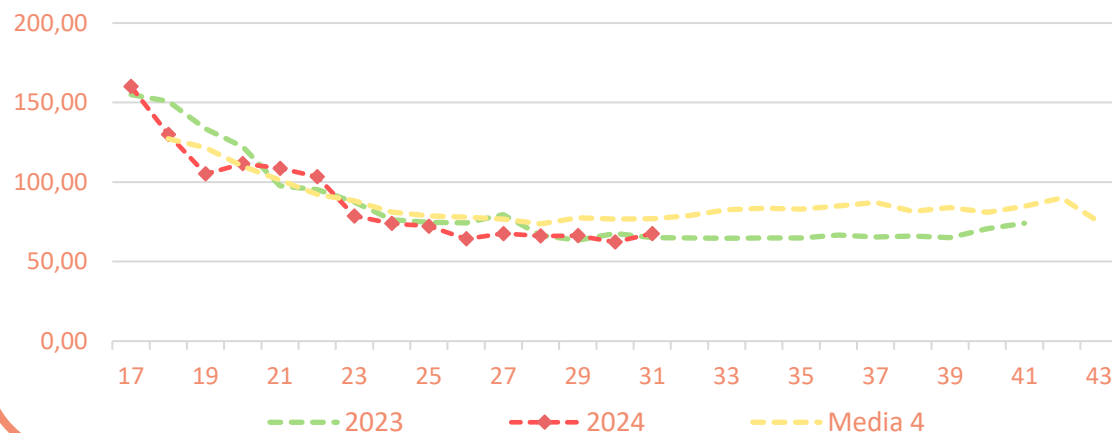
Inicio

Frutas de hueso

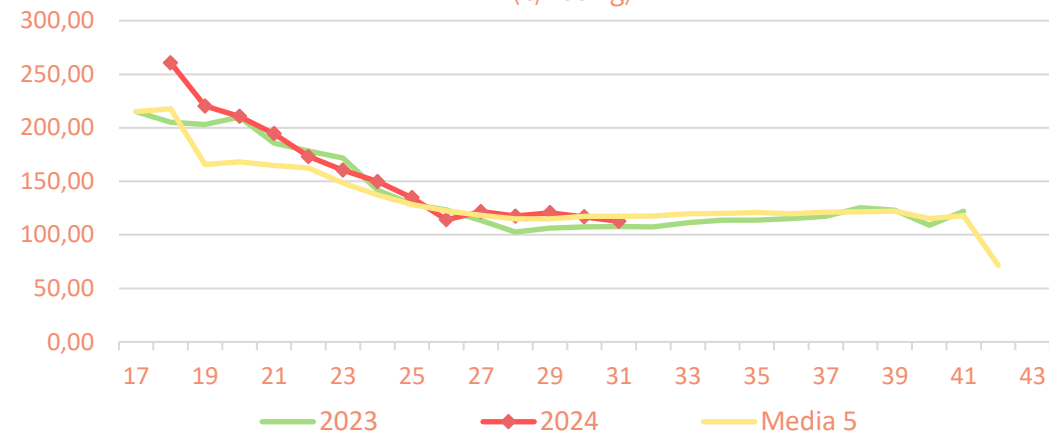
PRECIOS SEMANA 31/2024 del 29 de JUL al 04 de AGO de 2024

### Precios medios nacionales:

Precio en 'origen' - **NECTARINA 'Carne amarilla'** (€/100 kg)

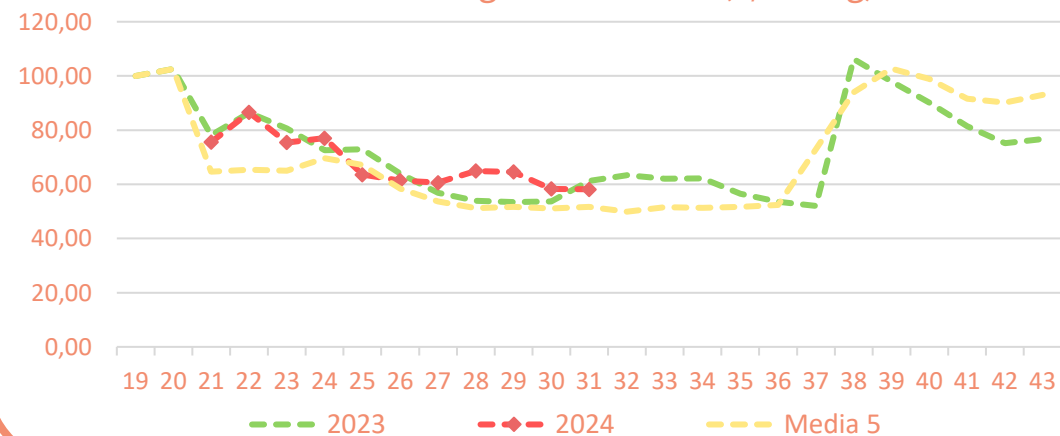


Salida Central Acondicionamiento - **NECTARINA 'Carne amarilla'** (€/100 kg)

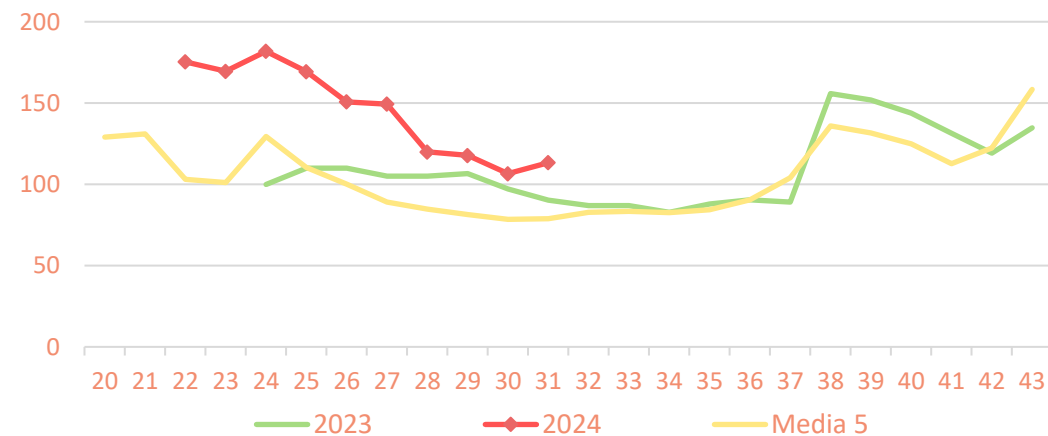


### Precios medios nacionales:

Precio en 'origen' - **CIRUELA** (€/100 kg)



Salida Central Acondicionamiento - **CIRUELA** (€/100 kg)



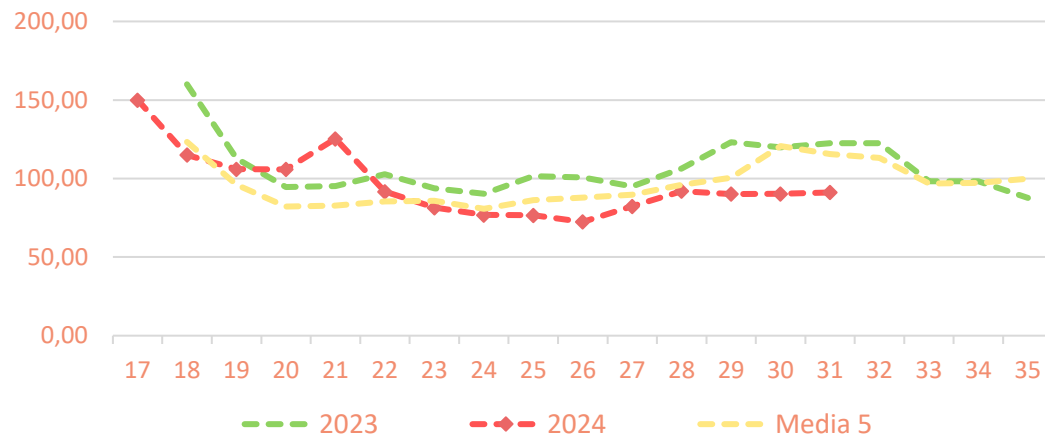


Inicio

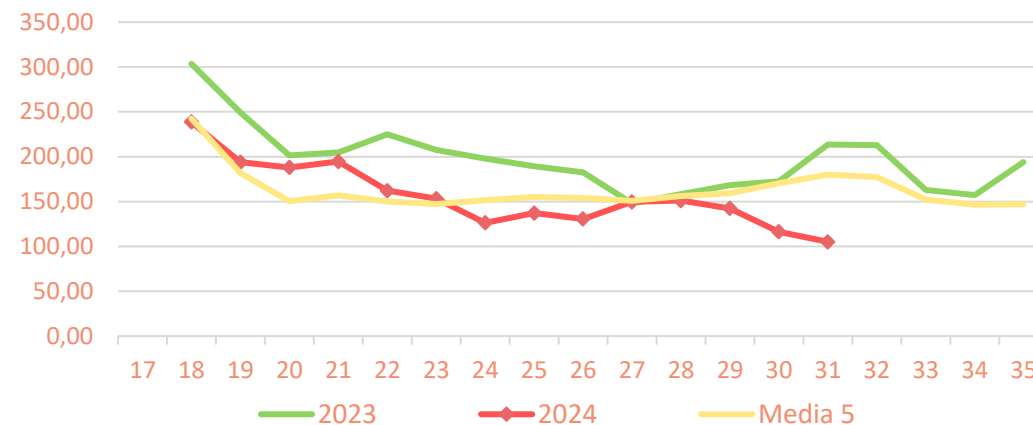
Frutas de hueso

### Precios medios nacionales:

Precio en 'origen' - **ALBARICOQUE** (€/100 kg)

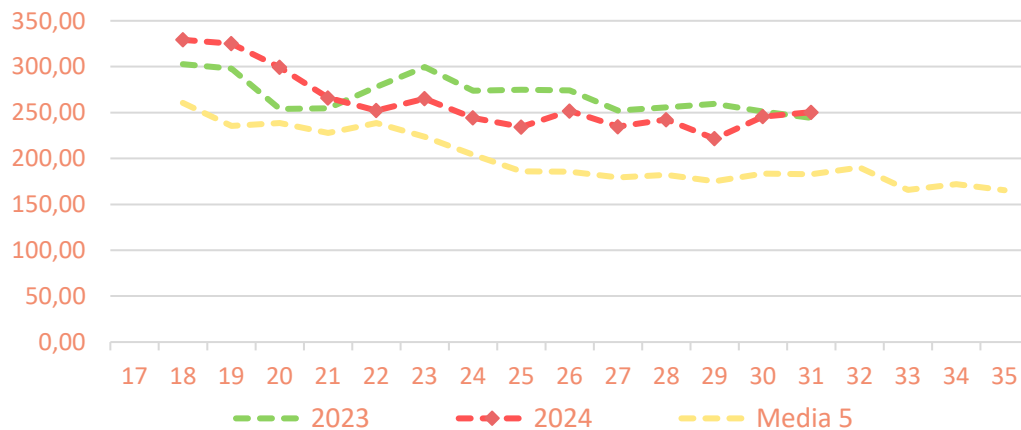


Salida Central Acondicionamiento - **ALBARICOQUE** (€/100 kg)

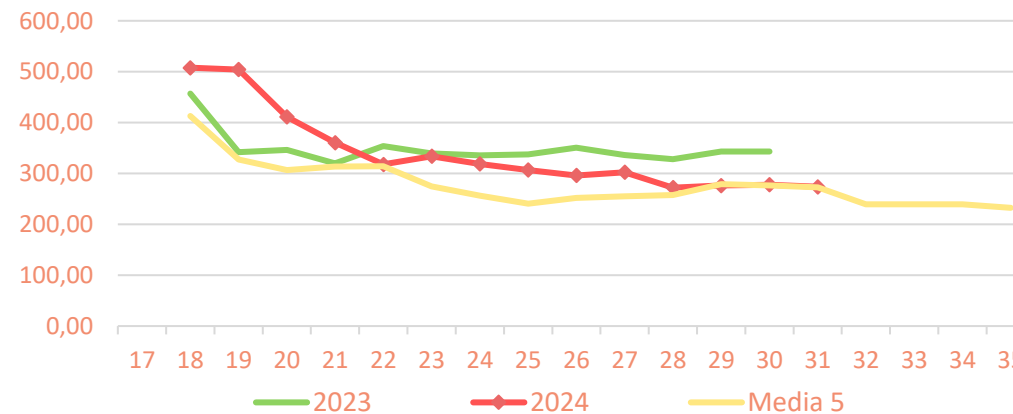


### Precios medios nacionales:

Precio en 'origen' - **CEREZA** (€/100 kg)



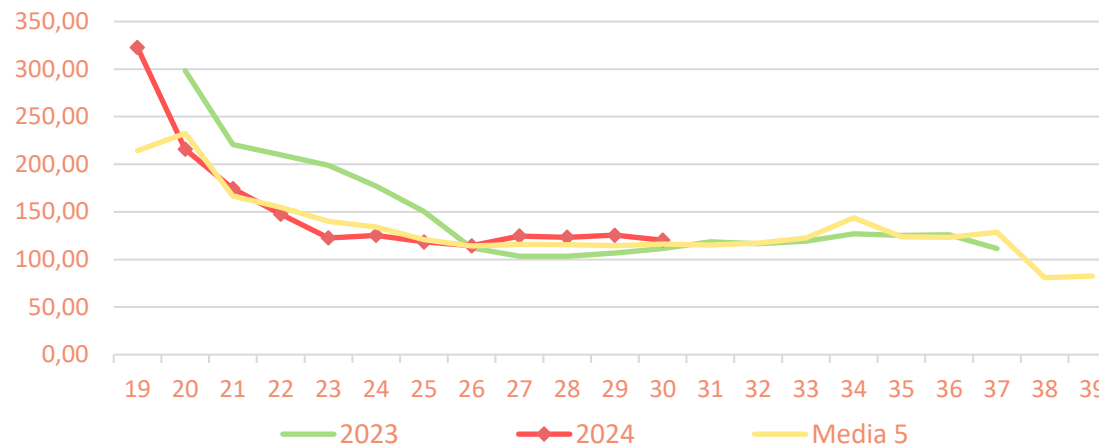
Salida Central Acondicionamiento - **CEREZA** (€/100 kg)





### Precios medios nacionales:

Salida Central Acondicionamiento - **PARAGUAYO** (€/100 kg)







Inicio

Hortalizas al aire libre

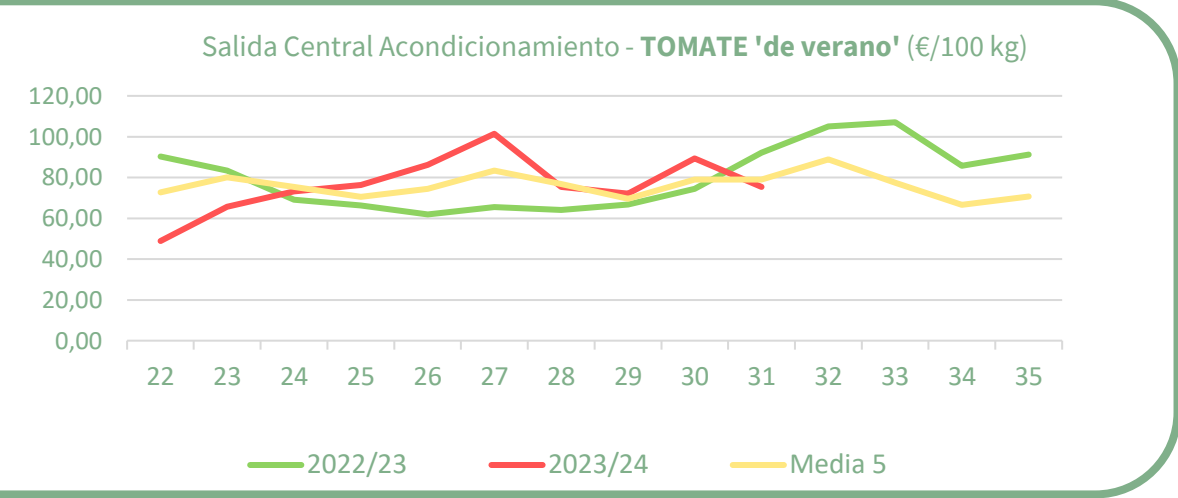
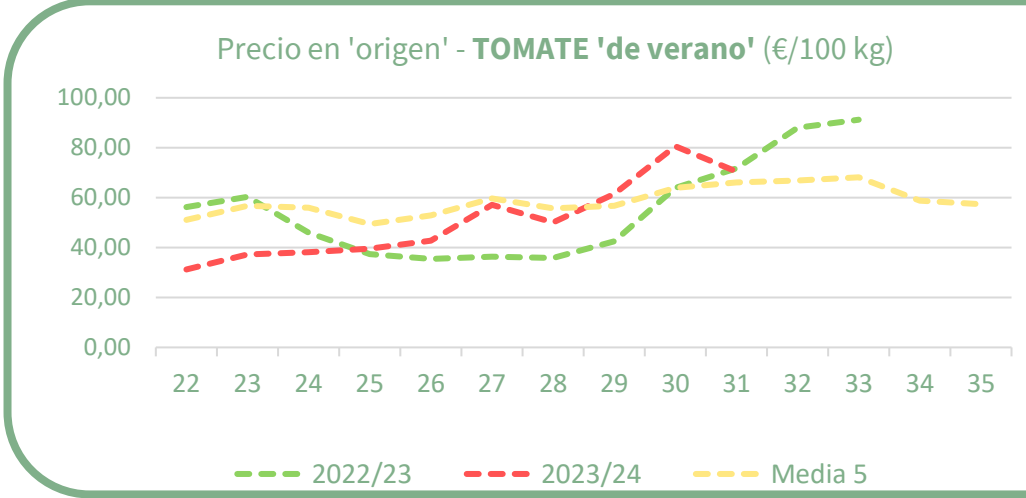
## Resumen semanal:

- **TOMATE 'de verano'**: el tomate redondo liso de producción estival registra un retroceso en origen (-12,5%) y a salida de central de acondicionamiento (-15,6%). Las cotizaciones medias se sitúan por encima de los precios medios de campañas pasadas en origen (+6,7%), pero no a salida de central (-4,5%).
- **CEBOLLA**: tras un mes con tendencia al alza, esta semana retroceden las cotizaciones en origen (-4,3%) y también a salida de central (-1,2%). Con respecto a la media, las cotizaciones se sitúan superiores a campañas pasadas en ambas posiciones (+5% y +3,2%, respectivamente).
- **AJO**: repunte del precio en origen en un 4%, mientras que a salida de central se registran variaciones para ajo 'blanco' y 'primavera' a la baja, no así para ajo 'morado'. Con respecto a la media, el precio se sitúa por encima en origen (+15,8%) y a salida de central: variedad de ajo tipo 'morado' en un 17,3%, ajo tipo 'primavera' en un 22,9% y ajo tipo 'blanco' en un 3,5%.
- **ZANAHORIA**: repetición de precio en origen, lo que sitúa la cotización un 43,7% por encima respecto de la media. A salida de central, repite ligero repunte del 0,2% igualmente, y el valor se sitúa por encima de la media en un 23,6%.

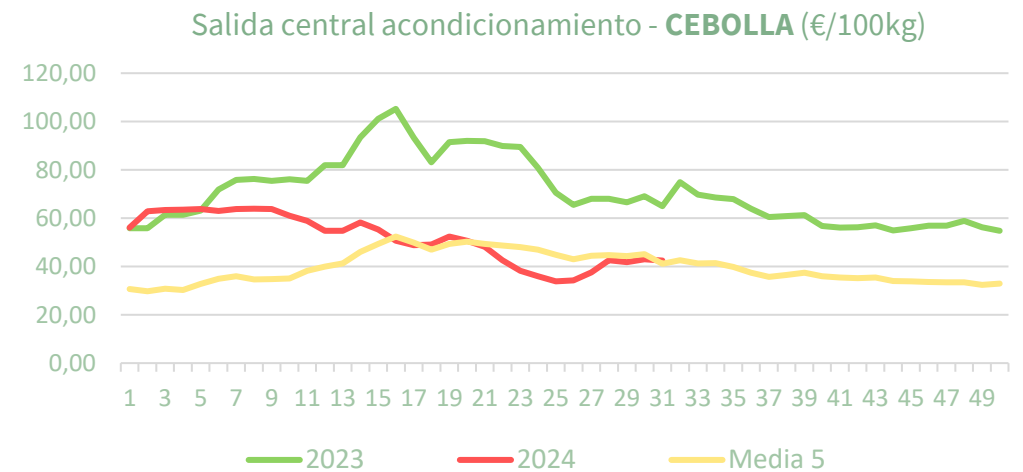
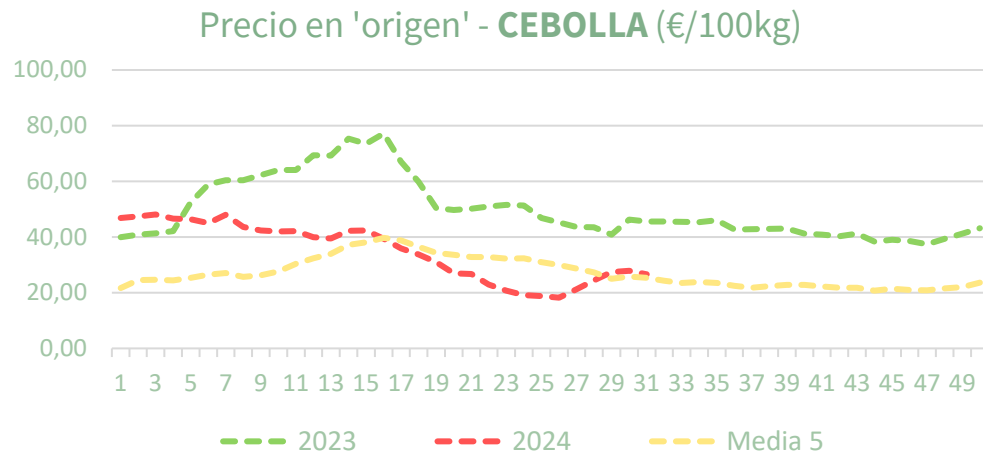
PRECIOS SEMANA 31/2024 del 29 de JUL al 04 de AGO de 2024

Productos	Origen (€/100kg)			Salida central Acondicionamiento (€/100kg)		
	Sem. Actual	Sem. Anterior (%)	Media 5 (%)	Sem. Actual	Sem. Anterior (%)	Media 5 (%)
Tomate 'de verano'	<b>70,45</b>	<b>-12,5%</b>	6,7%	<b>75,47</b>	<b>-15,6%</b>	<b>-4,5%</b>
Cebolla	<b>26,65</b>	<b>-4,3%</b>	5,0%	<b>42,43</b>	<b>-1,2%</b>	3,2%
Ajo	<b>150,14</b>	4,0%	15,8%			
Ajo 'blanco'				<b>211,36</b>	<b>-1,4%</b>	3,5%
Ajo 'morado'				<b>277,15</b>	5,2%	17,3%
Ajo 'primavera'				<b>204,15</b>	<b>-6,0%</b>	22,9%
Zanahoria	<b>30,76</b>	0,0%	43,7%	<b>48,91</b>	0,2%	23,6%

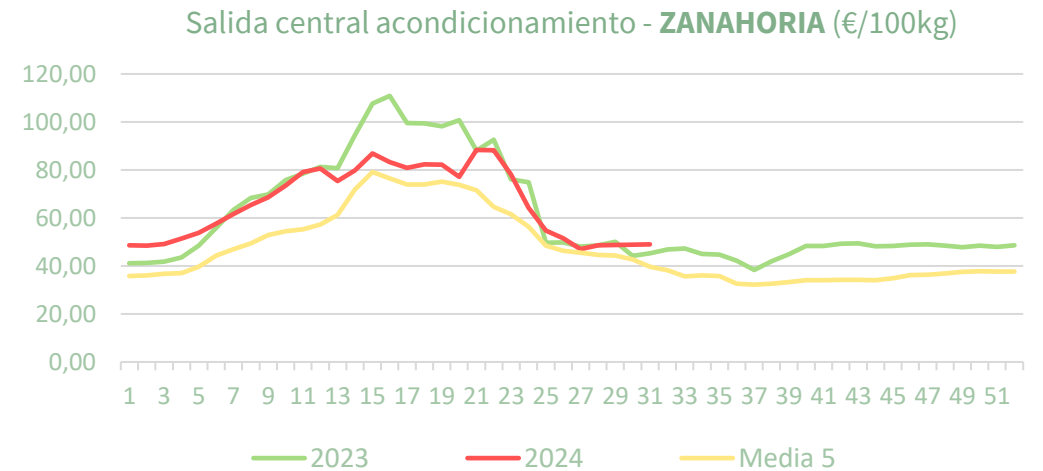
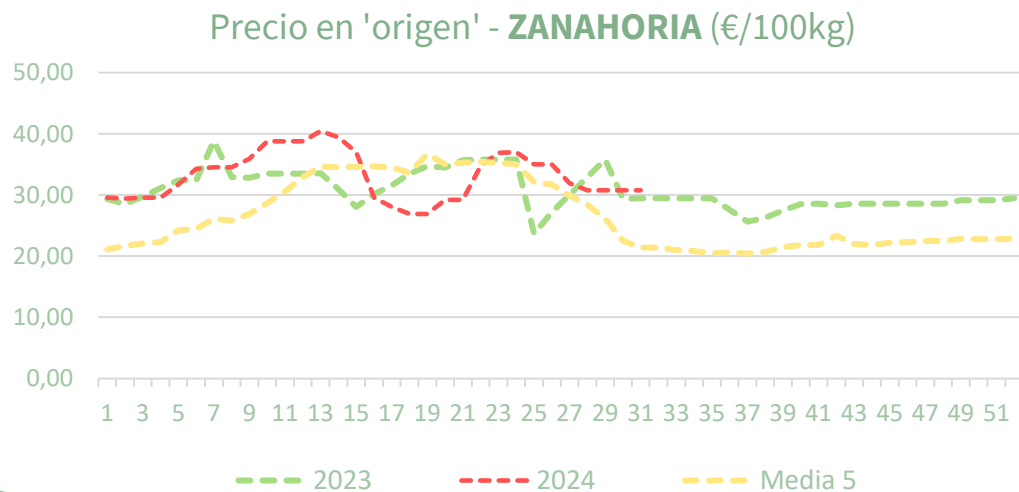
## Precios medios nacionales:



Precios medios nacionales:

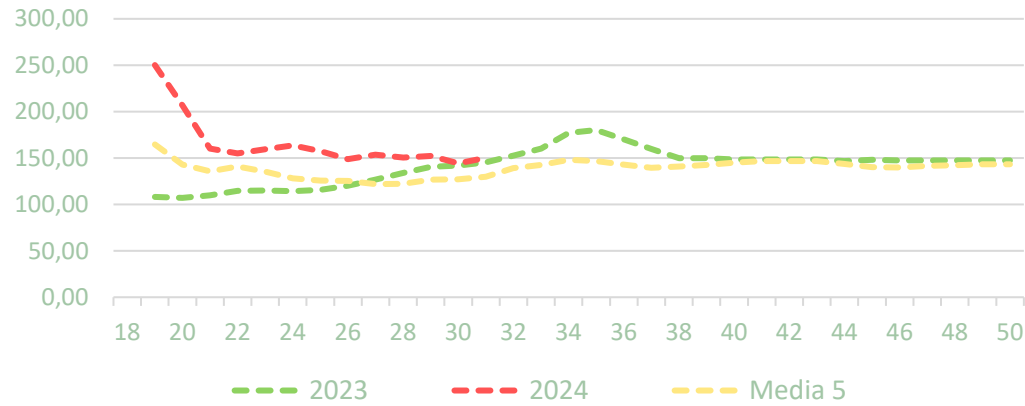


Precios medios nacionales:

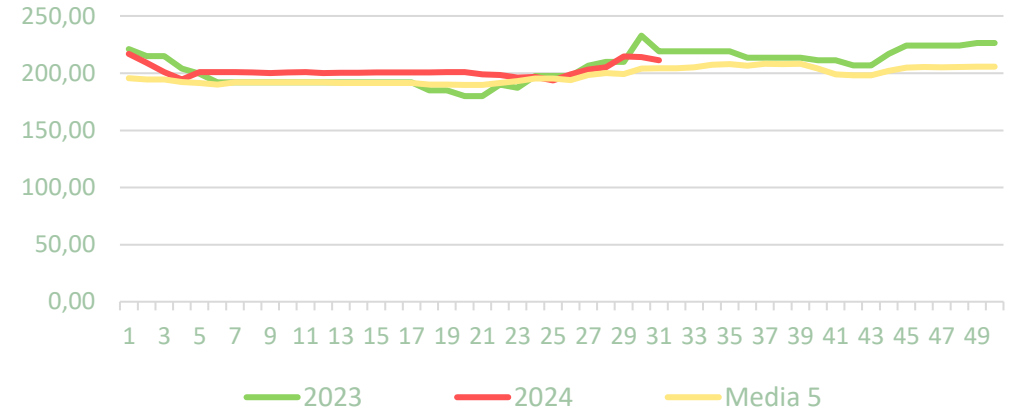


Precios medios nacionales:

Precio en 'origen' - **AJO** (€/100kg)

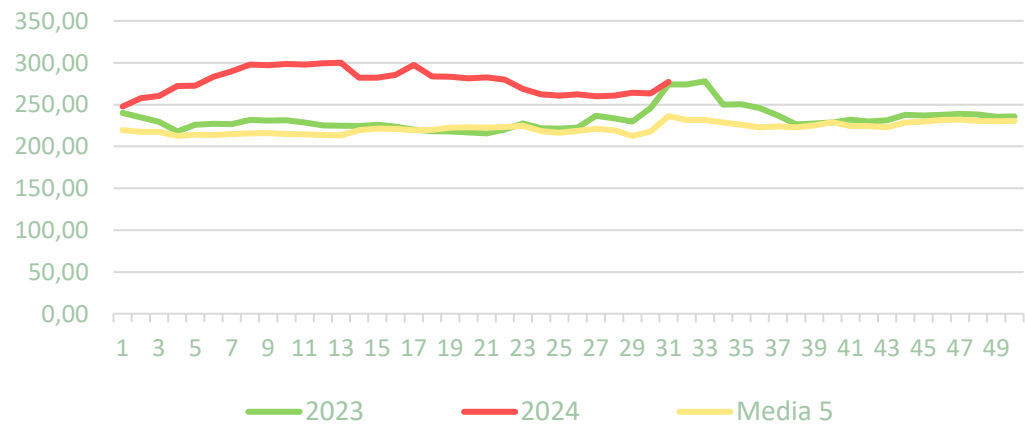


Salida central acondicionamiento - **AJO BLANCO** (€/100kg)

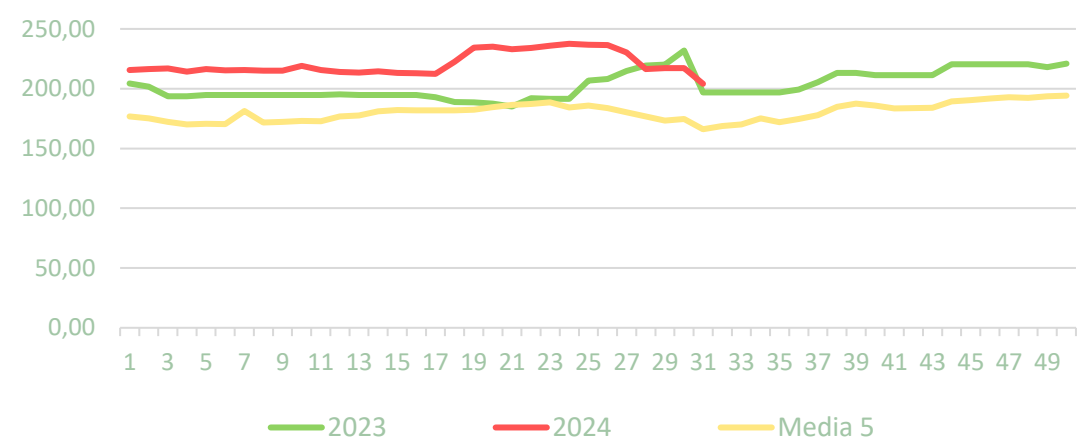


Precios medios nacionales:

Salida central acondicionamiento - **AJO MORADO** (€/100kg)



Salida central acondicionamiento - **AJO PRIMAVERA** (€/100kg)





Inicio

Melón y sandía

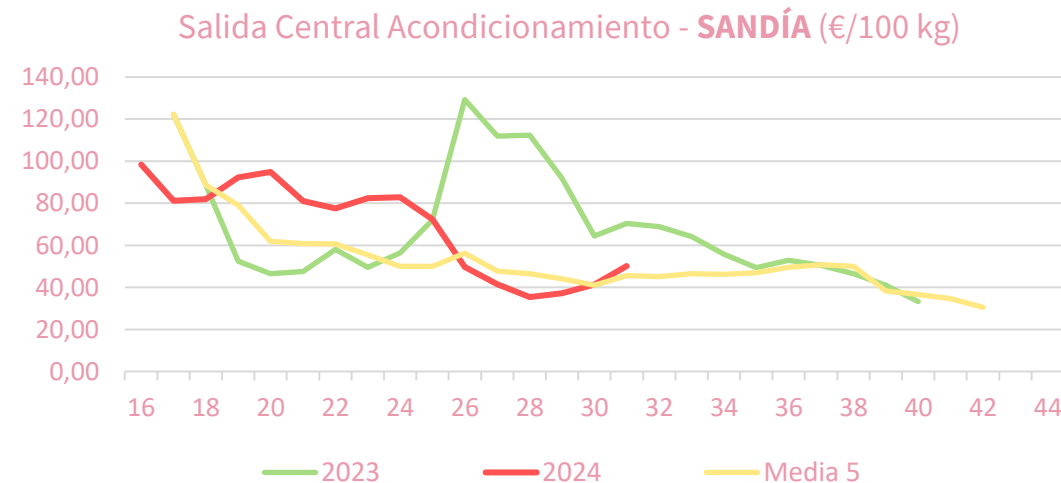
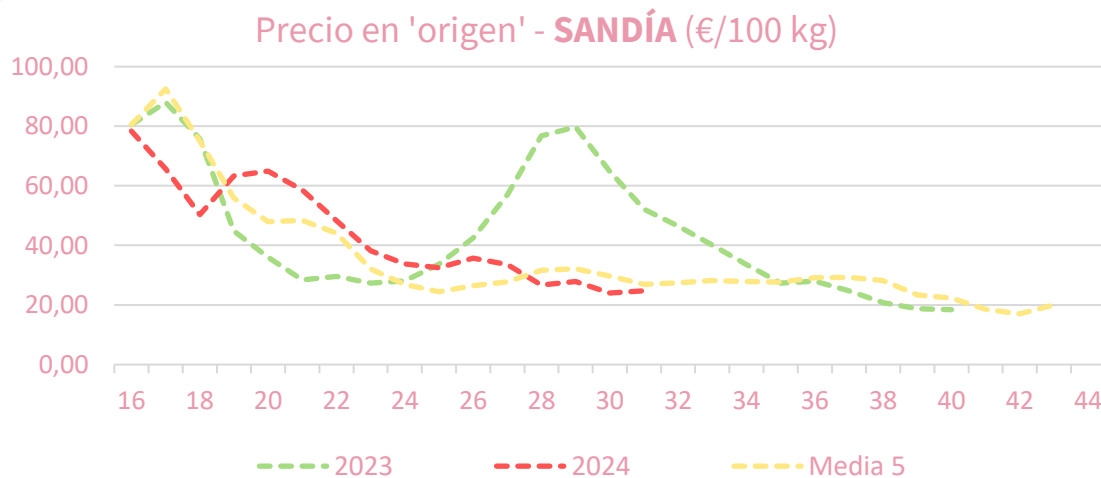
## Resumen semanal:

- **MELÓN:** repunte del precio tanto en origen (+1,6%) como a salida de central, en este caso se registra un notable incremento (+31,6%). Con respecto a los valores medios, los precios se sitúan por encima de la media en origen (+20%) y a salida de central (+54%).
- **SANDÍA:** tras el descenso de la semana pasada, se produce un repunte en origen (+2,9%), de mayor intensidad a salida de central (+21,3%). En relación con la media de las últimas cinco campañas, las cotizaciones se mantienen inferiores en origen (-8,2%) y superiores a salida de central (+10,1%).

PRECIOS SEMANA 31/2024 del 29 de JUL al 04 de AGO de 2024

Productos	Origen (€/100kg)			Salida central Acondicionamiento (€/100kg)		
	Sem. Actual	Sem. Anterior (%)	Media 5 (%)	Sem. Actual	Sem. Anterior (%)	Media 5 (%)
Melón	<b>46,40</b>	1,6%	20,0%	<b>94,95</b>	31,6%	54,0%
Sandía	<b>24,72</b>	2,9%	-8,2%	<b>50,16</b>	21,3%	10,1%

## Precios medios nacionales:



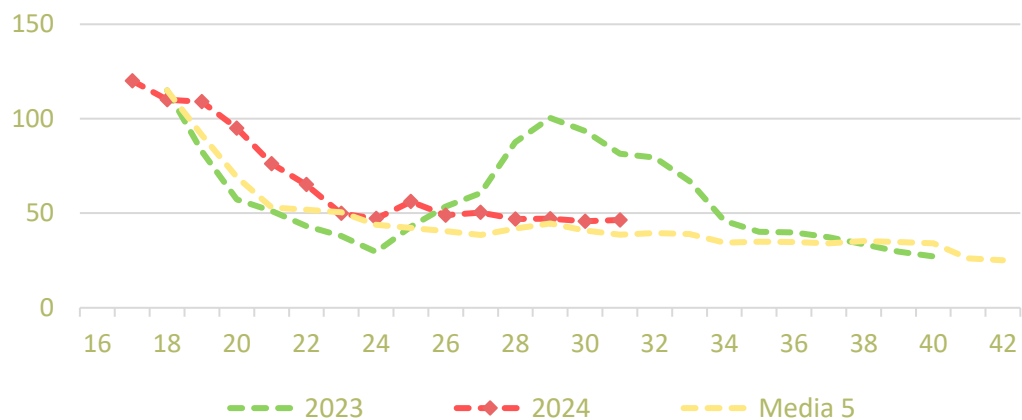


Inicio

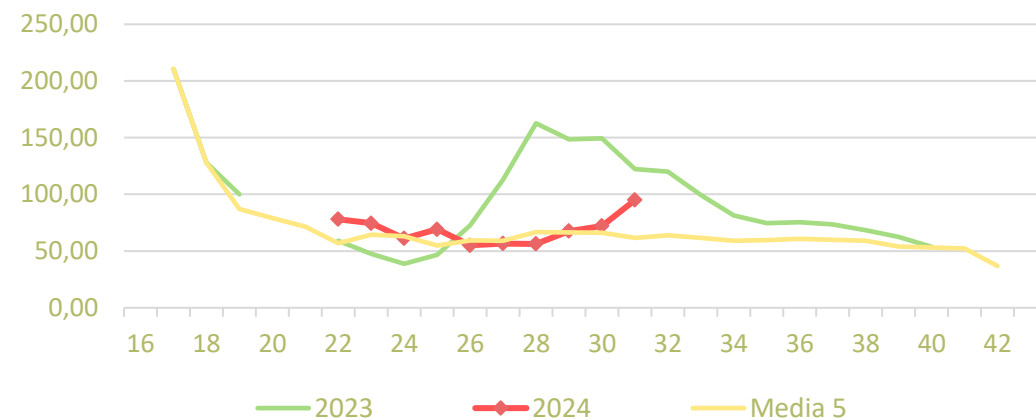
Melón y sandía

### Precios medios nacionales:

#### Precio en 'origen' - MELÓN 'piel de sapo' (€/100 kg)



#### Salida Central Acondicionamiento - MELÓN (€/100 kg)





### Resumen semanal:

- **PLÁTANO:** tercer retroceso consecutivo, en esta ocasión de gran magnitud (-56,4%). En relación con la media, el valor es inferior al habitual para esta parte del año (-32,2%), consecuencia de la menor oferta que ha estado marcando los últimos meses.
- **PATATA:** esta semana se registra un repunte del precio en origen (+5%). Las cotizaciones se sitúan por encima de la media de manera notable (+100%).

Productos	Origen (€/100kg)		
	Sem. Actual	Sem. Anterior (%)	Media 5 (%)
Plátano	<b>42,26</b>	<b>-56,4%</b>	<b>-32,2%</b>
Patata	<b>57,74</b>	<b>5,0%</b>	<b>100,0%</b>

### Precios medios nacionales:

