

LA PLATAFORMA CONTINENTAL ESPAÑOLA

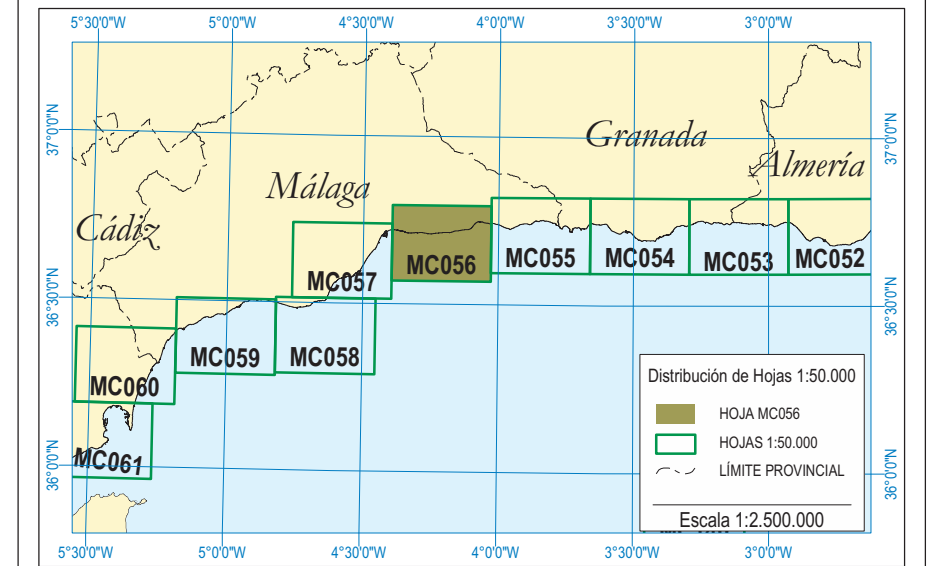
MAPA DE USOS, PROTECCIÓN Y CARACTERÍSTICAS DEL FONDO

ESCALA 1:50.000

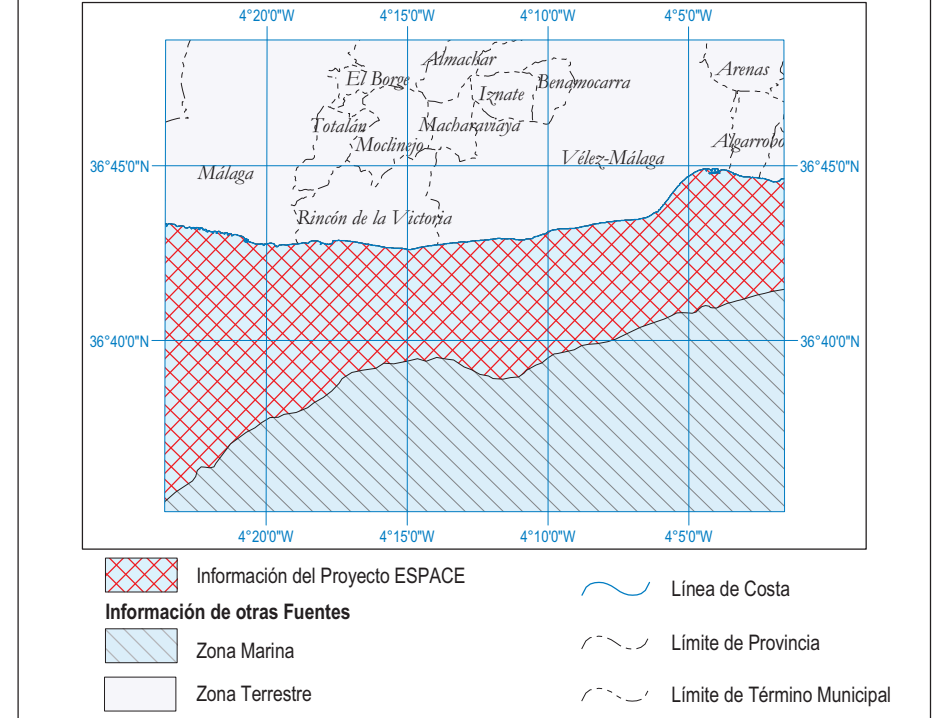
LEYENDA

Zona Marina	Playa de Pesca
Escarpe	Escollera
Zonas de Fondeo	Bionomía
Pecio	Césped de <i>Zostera Marina</i>
Luz	Naturaleza del Fondo
Punto Singular	Arena
Cable Submarino Abandonado	Fango
Emissario	Gravas
— Marcas de Arrastre	Bloques
Tubería de Agua	Roca
Zona de Acuicultura	Isobata
Arrecife Artificial	Línea de Costa
Zonas Habitat 2000	
Zona Terrestre	
Depósitos Cuaternarios: Granulometría	
Arenas y Limos	Arenas y Conglomerados
Arenas	Gravas
Arenas y Gravass	Gravas, Arenas y Limos
Topografía	
Curva de nivel (equidistancia 100 m)	Autovía
Red Hidrográfica	
Caudal no permanente	Carretera Nacional
Límites Administrativos	
Límite Término Municipal	Carretera Comarcal
Núcleos de Población	Carretera Local
	Pista
	Playas
	Faro

LOCALIZACIÓN DE LA HOJA 1:50.000



PROCEDENCIA DE LA INFORMACIÓN



FICHA TÉCNICA DE LEVANTAMIENTO

TOMA DE DATOS: PROYECTO ESPACE AÑO 2001-2002.

INSTRUMENTACIÓN:

- * Sonda multihaz EM3000 Dual.
- * GPSD y corrección inercial del cabeceo y balanceo.
- * Dredge Van Veen.
- * Video y buceo submarino en fondos de 10 a 25 metros.

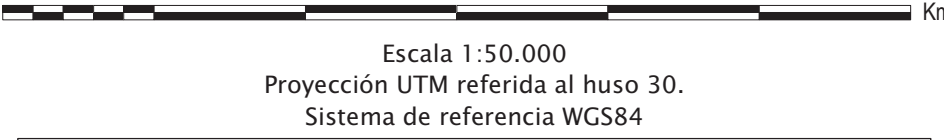
BUQUE: Teresa Rosa.

La adquisición, procesado y tratamiento de los datos han sido realizados por el Instituto Español de Oceanografía.

Preparación, unificación y gestión de la cartografía: Sistema de Información Geográfica (SIG) Marino del IEO; Software ArcGIS.

Bibliografía:

*IGN: Línea de Costa. Base Cartográfica Nacional 1:25.000 (1999/2000).
 *IGN: Topografía de tierra. Cartografía digital de la Base cartográfica Nacional 1:200.000 (1997).
 *MOPU: Estudio geofísico marino de Málaga a Estepona. Programa de Planeamiento y Actuaciones en la Costa. Plan General de Costas (1985).
 *IHM: Carta Náutica 455: Punta Calaburras a Ensenada de Vélez-Málaga. Escala 1:175.000 (2001).
 *IGME: Hoja 1053 (Málaga) y Hoja 1054 (Vélez). Mapa Geológico de España. Escala 1:50.000.
 *Campañas Vizconde de Eza. Batimetría zonas profundas (2002).

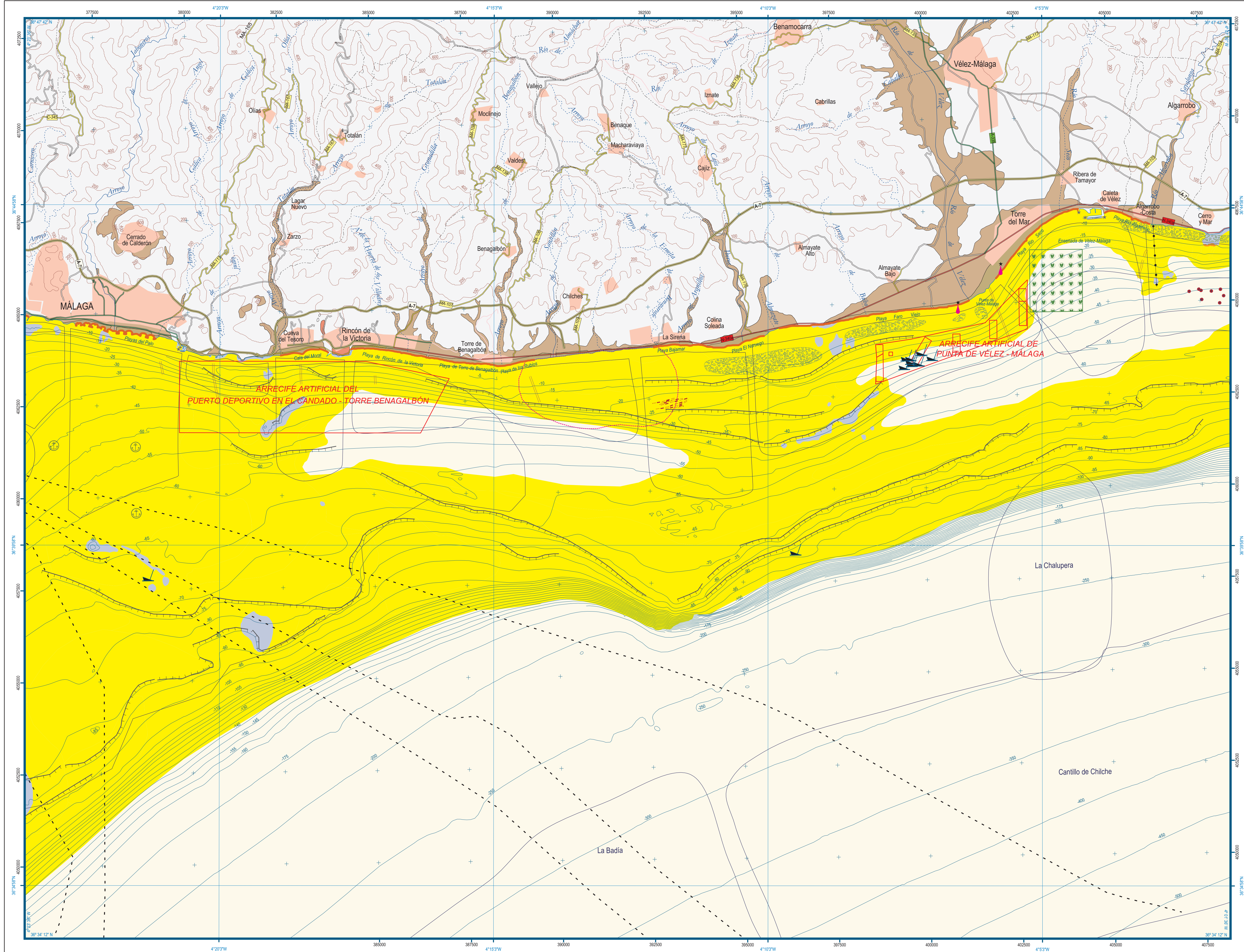


REFERENCIA BIBLIOGRÁFICA:

Sanz, J.L. (1); Tello, O. (1); Hermida, N. (1); Fernández-Salas, L.M. (1); Gil de Sola, L. (1); Pastor, E. (1); Rivera, J. (1); González, J.L. (2); Cubero, P. (1); Godoy, D. (1); Alcalá, C. (3); Contreas, F. (3); Torres, A. (3); Allageme, V.M. (3); Pérez, J. (3); Redondo, B. (3); Velasco, D. (3); González, F. (3)

(2007). Estudio de la Plataforma Continental Española. Hoja MC056 - Vélez-Málaga - Serie B.

(1) Instituto Español de Oceanografía
 (2) Secretaría General de Pesca Marítima (SGPM)
 (3) Tragsatoc



Este Mapa no debe ser utilizado para la navegación