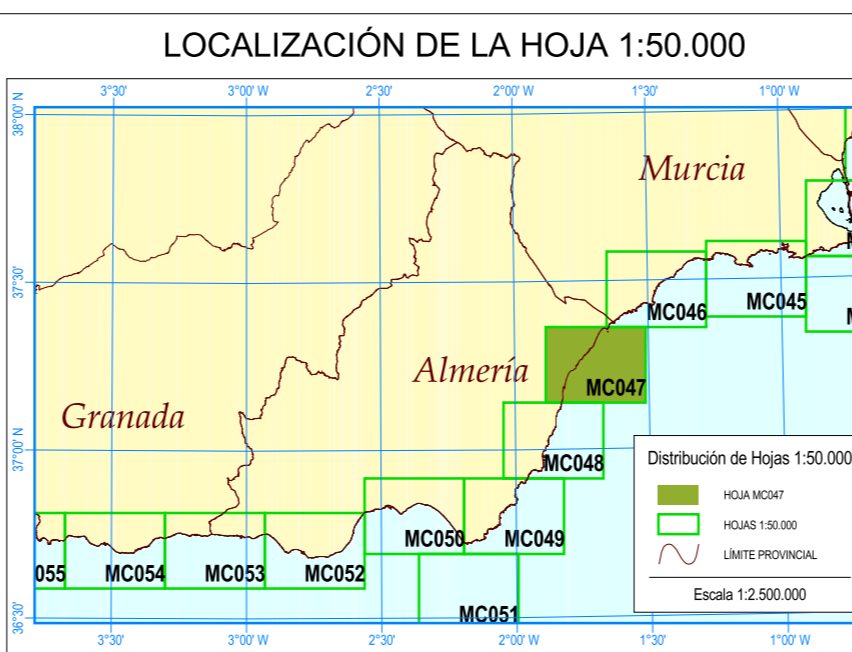
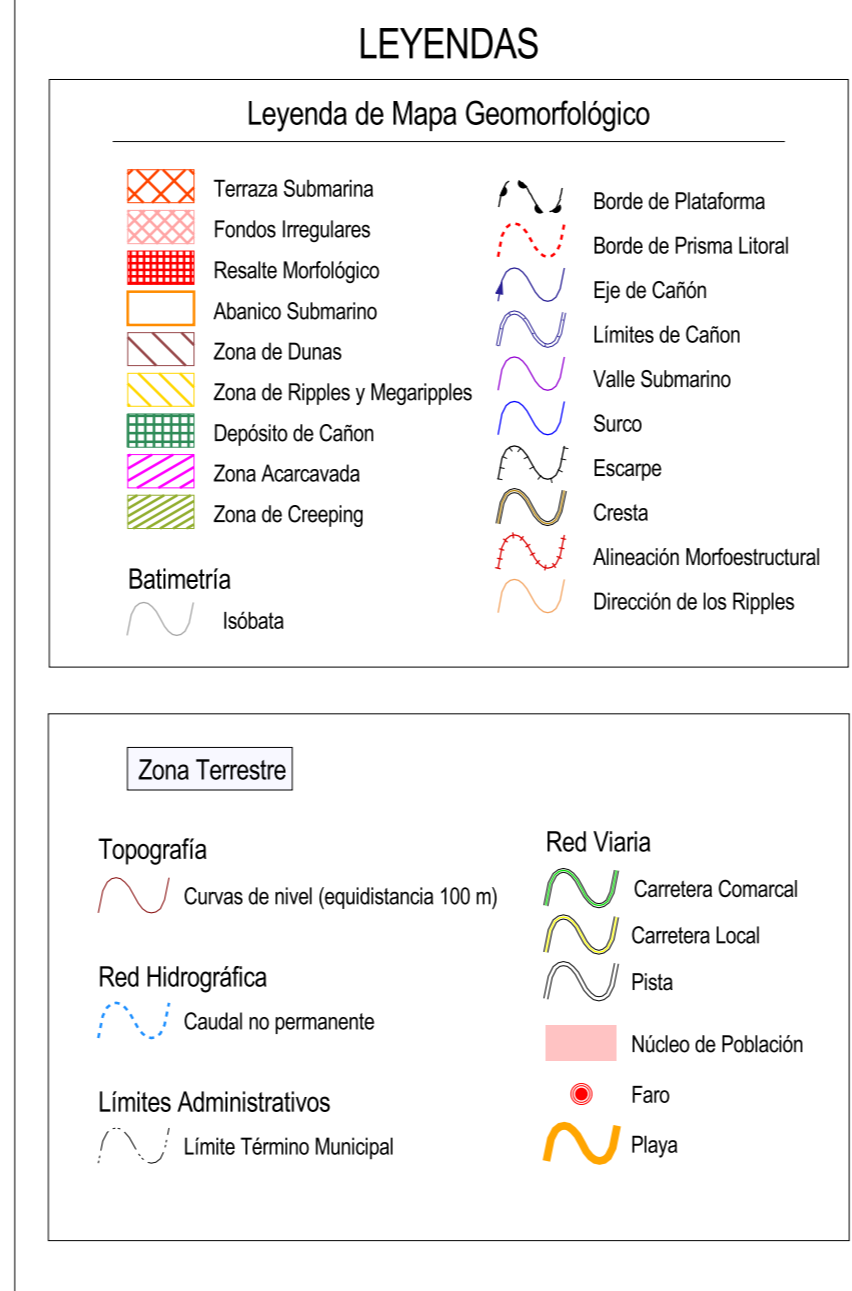
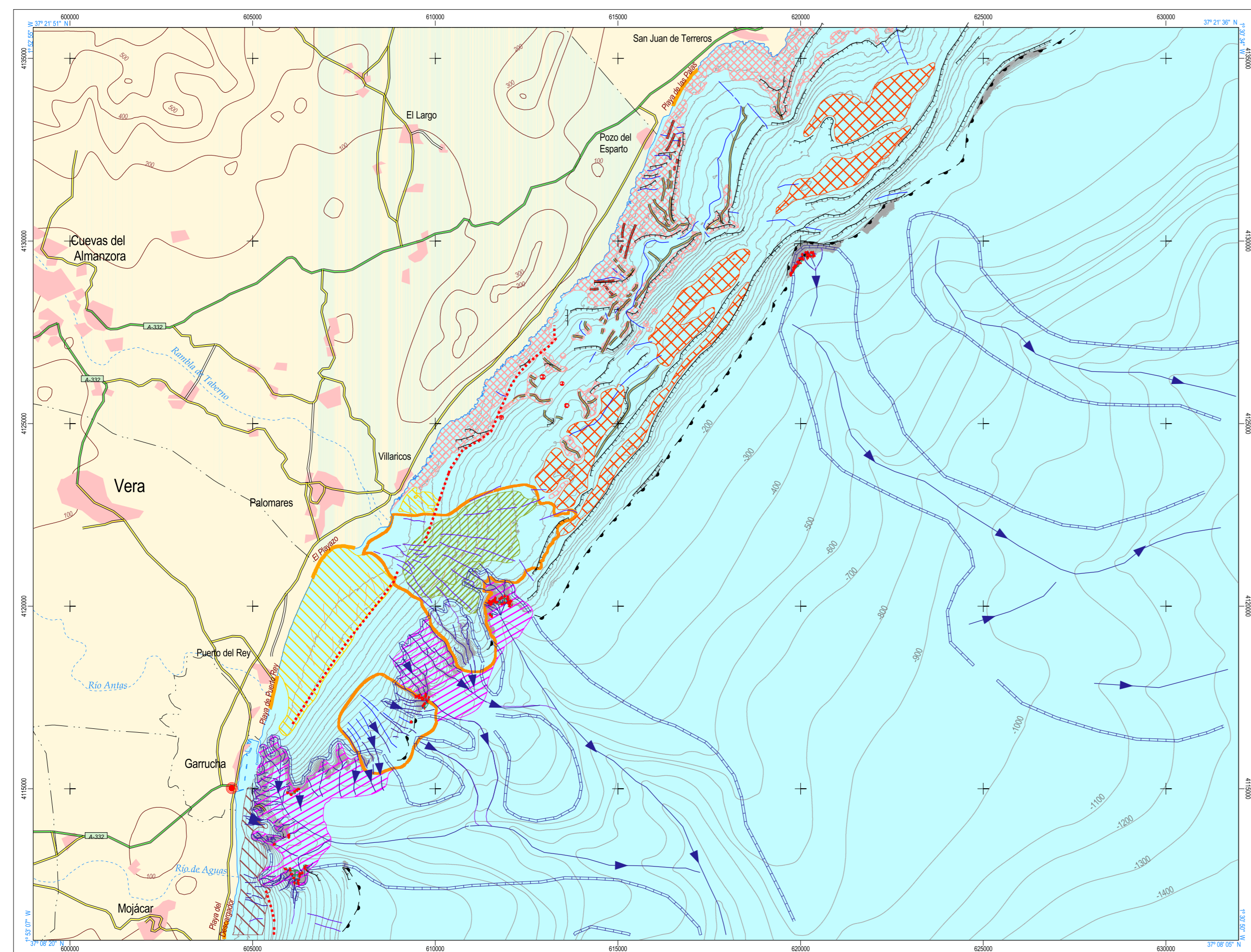
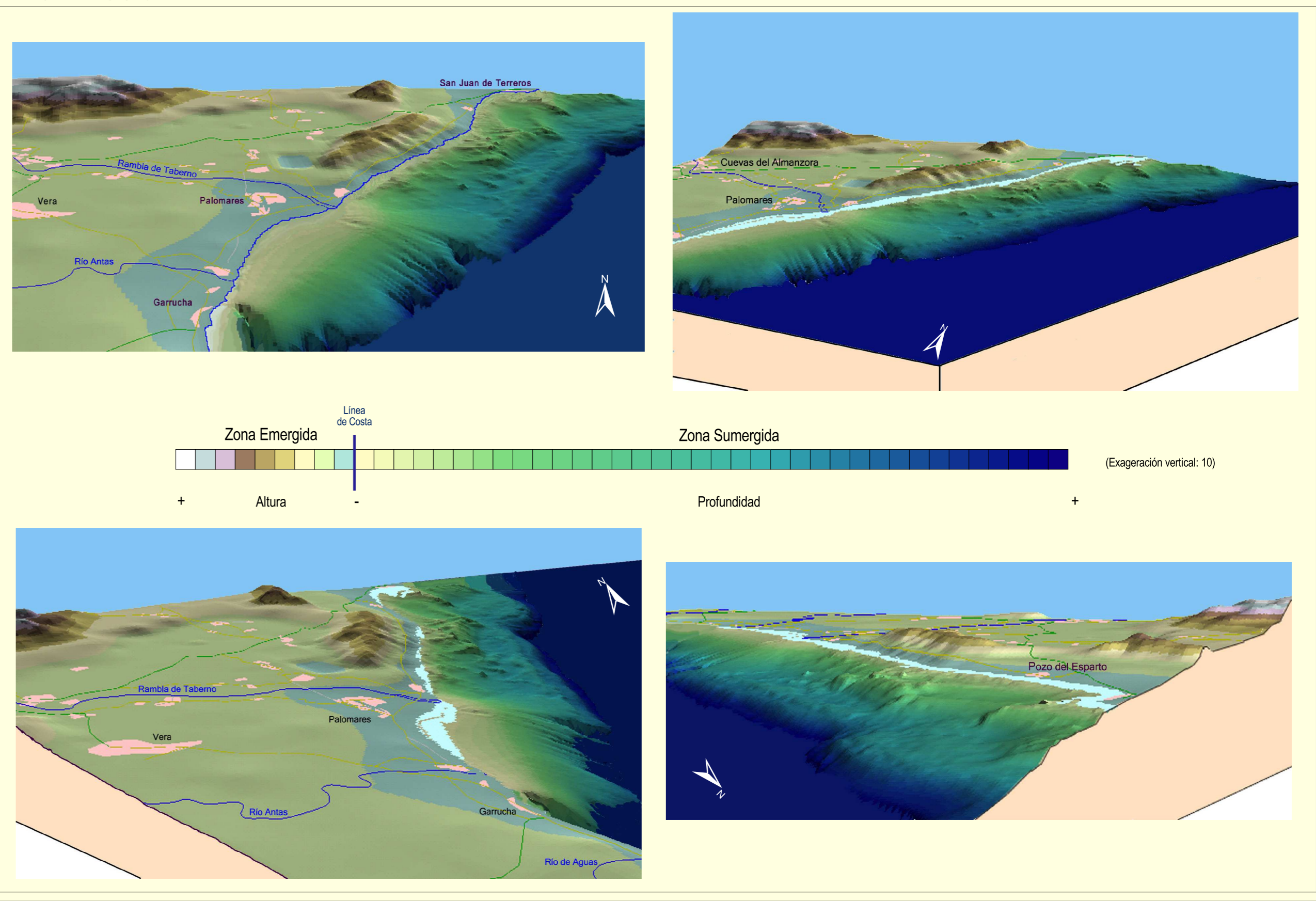


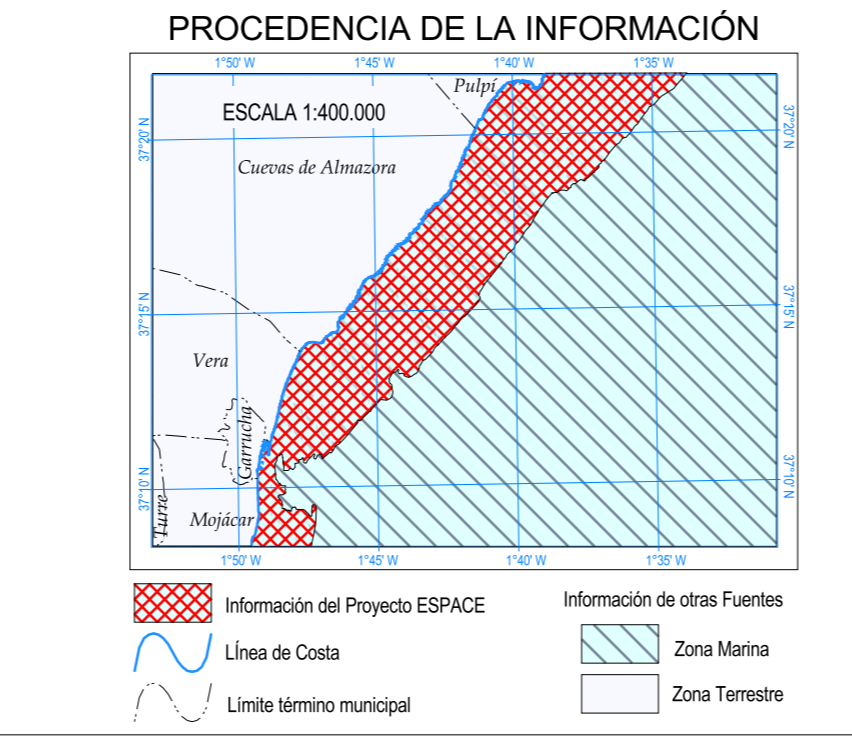
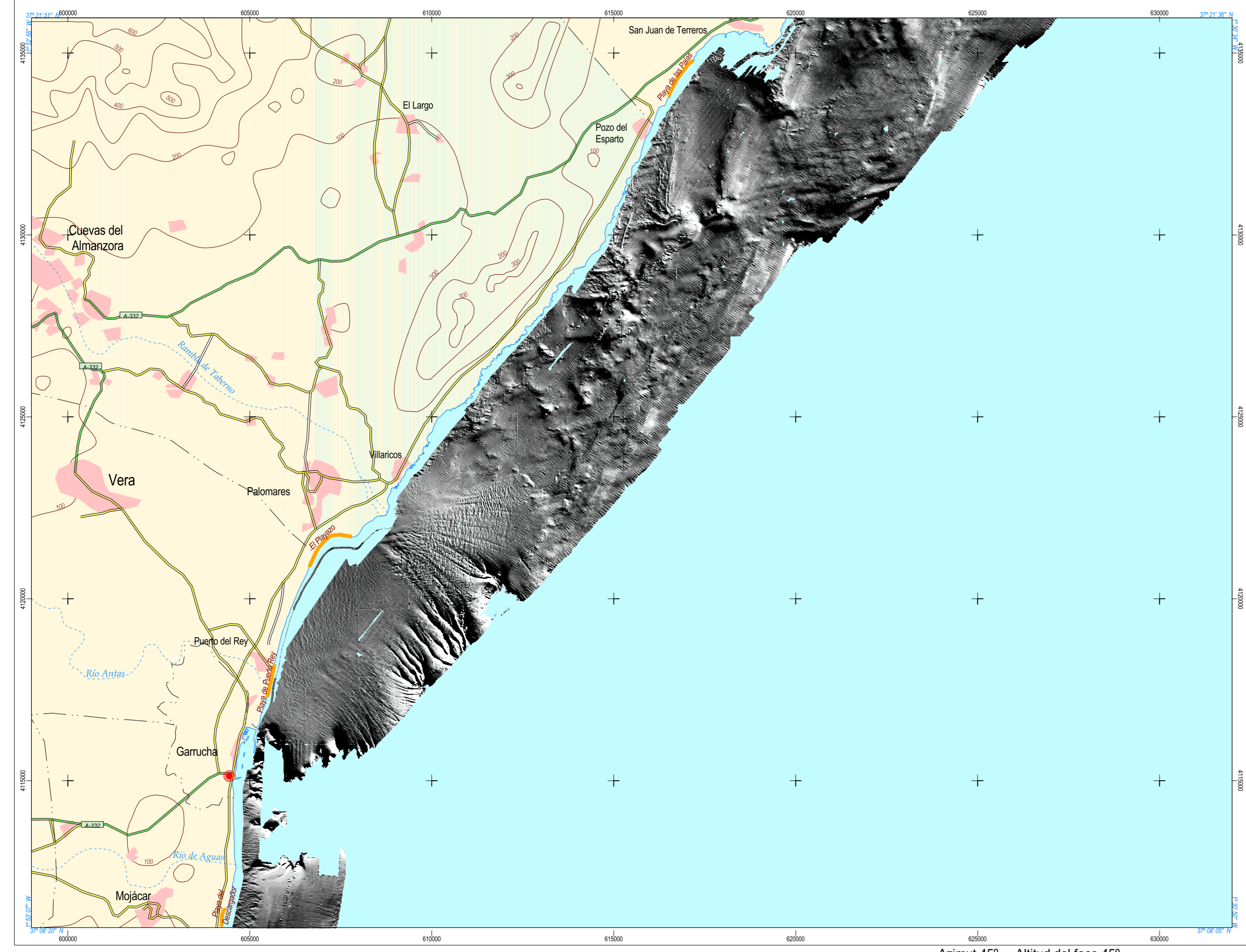
MAPA GEOMORFOLÓGICO



MODELOS 3D



MODELO DIGITAL DE PROFUNDIDAD



FICHA TÉCNICA DE LEVANTAMIENTO

TOMA DE DATOS: Año 2000

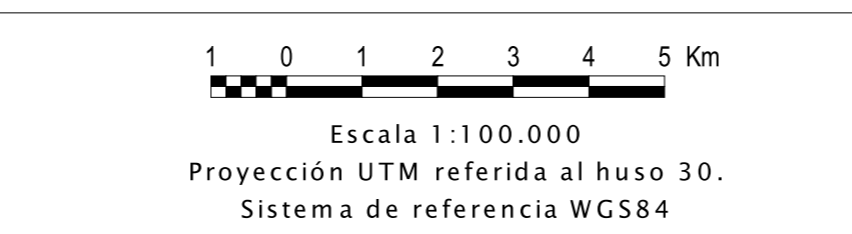
INSTRUMENTACIÓN:

- Sonda multihaz EM3000 Dual.
- GPSD y corrección inercial del cabeceo y balanceo.
- Draga Van Veen.
- Vídeo y buceo submarino en fondos de 10 a 25 metros.

BUQUE: Miki I

La adquisición, procesado y tratamiento de los datos han sido realizados por el Instituto Español de Oceanografía.

Preparación, unificación, procesado y gestión de la cartografía: Proyecto Sistema de Información Geográfica (SIG) Marino de la SGPM-IEO.



REFERENCIA BIBLIOGRÁFICA:

Sanz, J.L. (1); Hermida, N.(1); Lobato, A.B.(1); Tello, O.(1); Fernández-Salas, L.M.(1); González, J.L.(2); Bécáres, M.A.(1); Gómez de Paz, R.(1); Cubero, P.(1); González, F.; Muñoz, A.(3); Vaquero, M.(3); Ubiedo, J.M.(3); Contreras, D.(3); Ramos, M.(3); Carreño, F.(3); Pérez, J.I.(3). (2002)

Estudio de la Plataforma Continental Española. Hoja MC047-Garrucha

(1) Instituto Español de Oceanografía
(2) Secretaría General de Pesca Marítima, Subdirección de Caladero Nacional y Acuicultura
(3) Tragsatec

MODELO DIGITAL DE PENDIENTES

