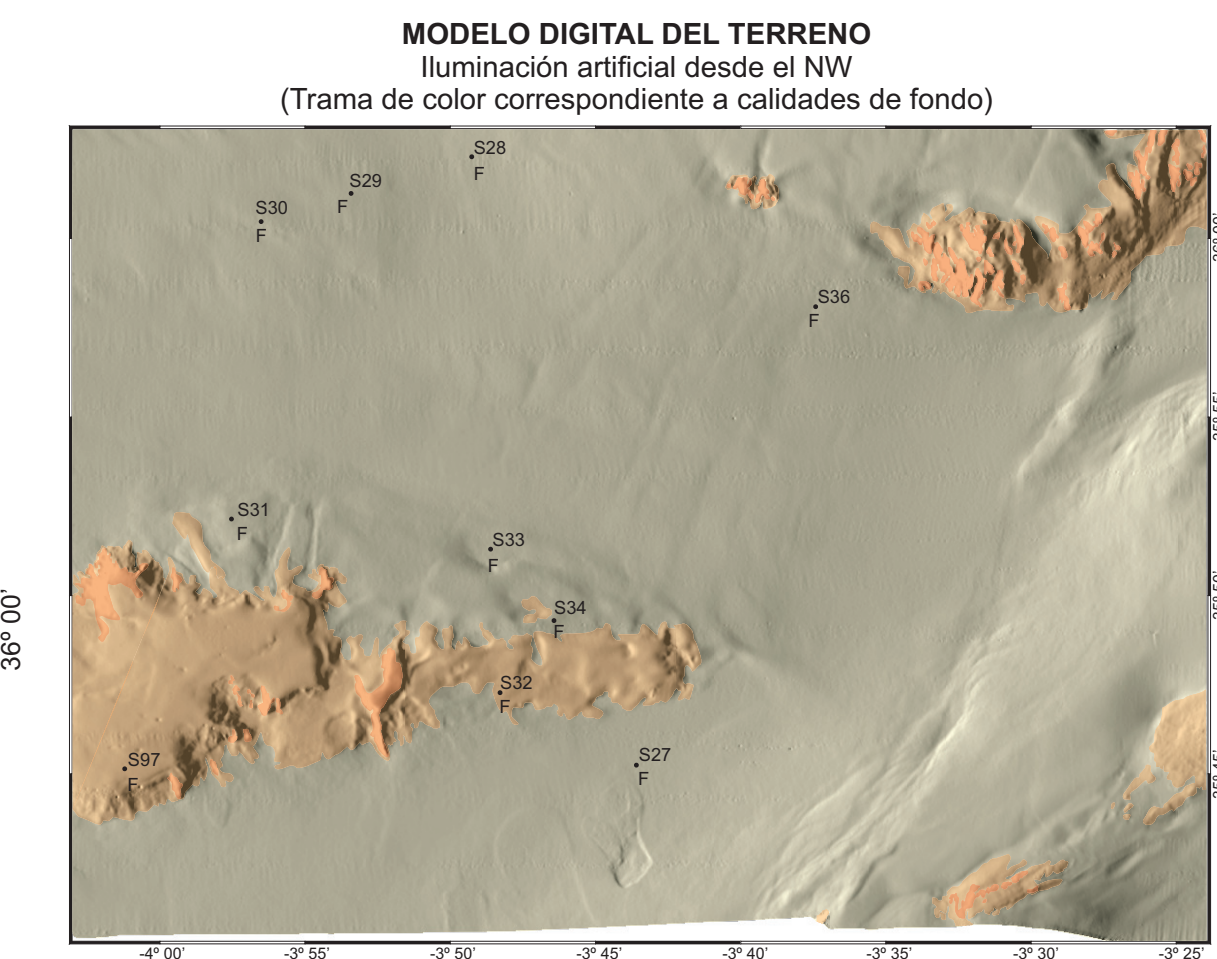
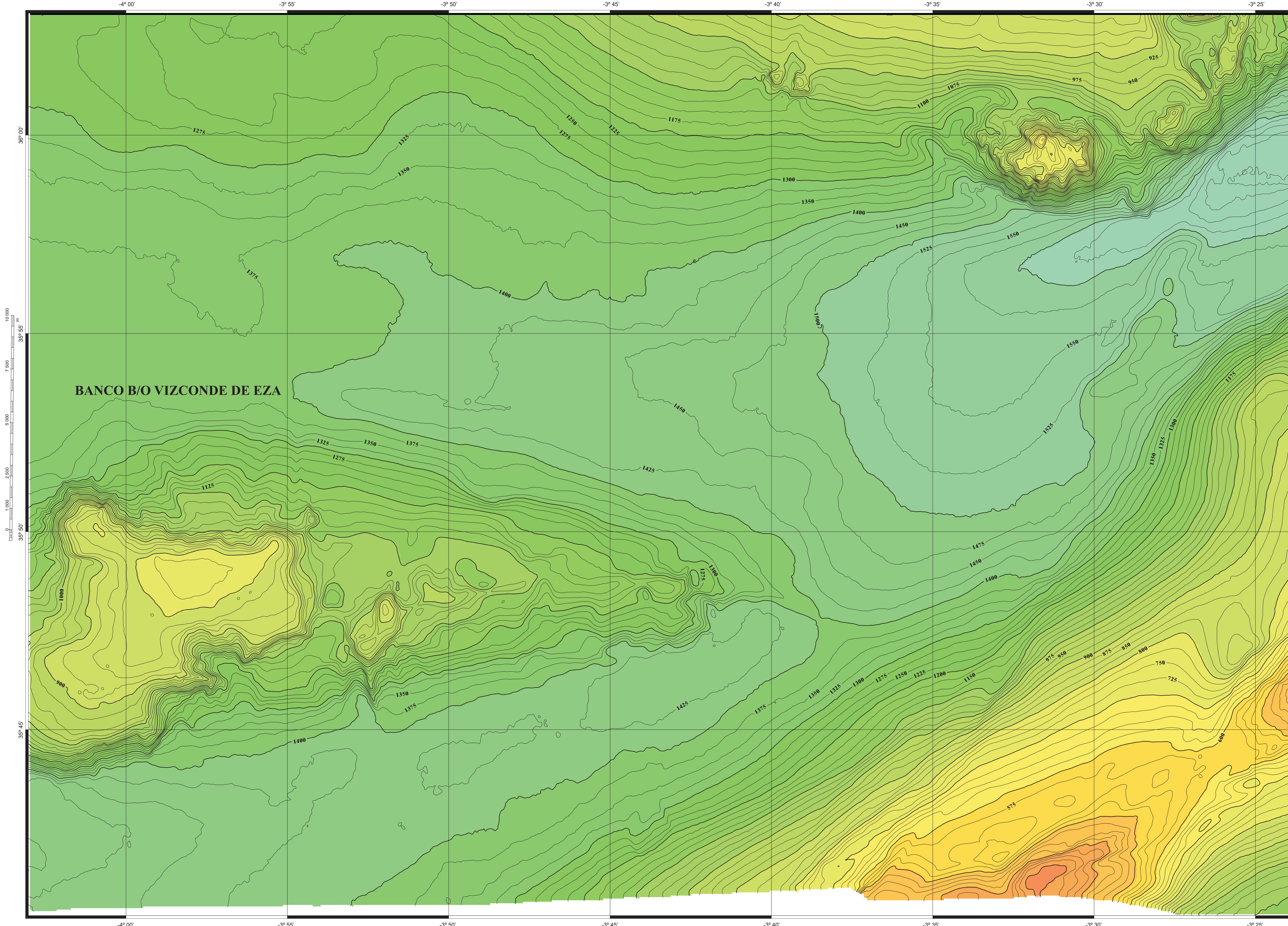


MAR MEDITERRÁNEO
 COSTA SUR DE ESPAÑA - MAR DE ALBORÁN (MA-9)
 De Longitud -4° 02' A -3° 24' y Latitud 36° 02' A 35° 41.5'
BANCO B/O VIZCONDE DE EZA

Según los levantamientos efectuados con ecosonda multihaz por el B/O Vizconde de Eza (SGPM) en el año 2002 y 2003. Procesados por el GRUPO DE CARTOGRAFÍA MULTHAZ de la SECRETARÍA GENERAL DE PESCA MARÍTIMA Y DEL INSTITUTO ESPAÑOL DE OCEANOGRAFÍA, Madrid

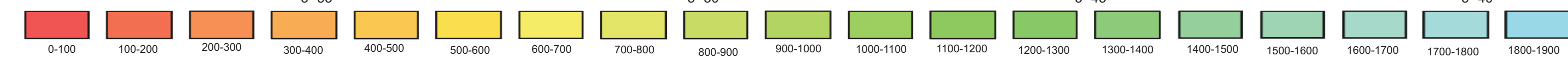
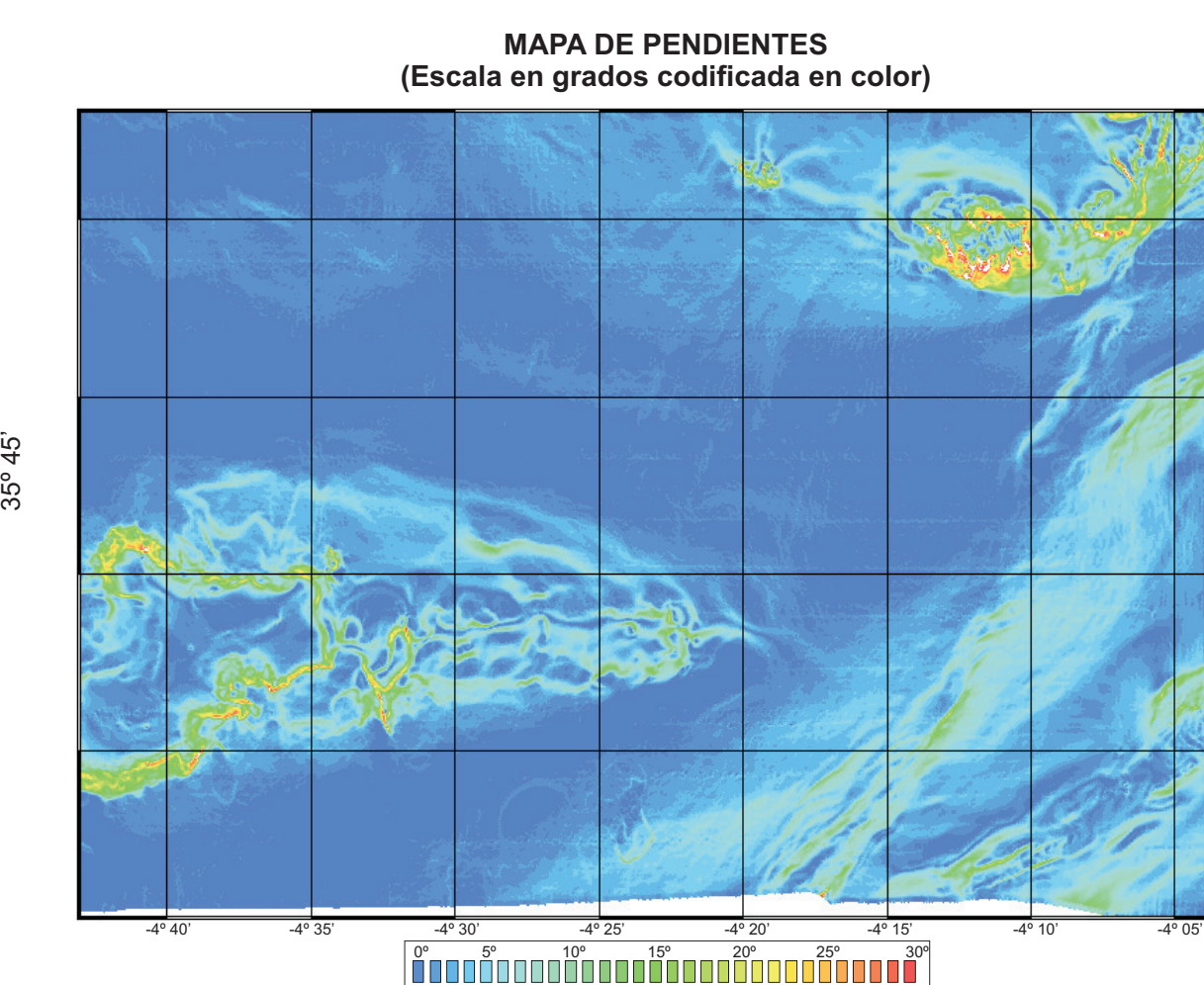
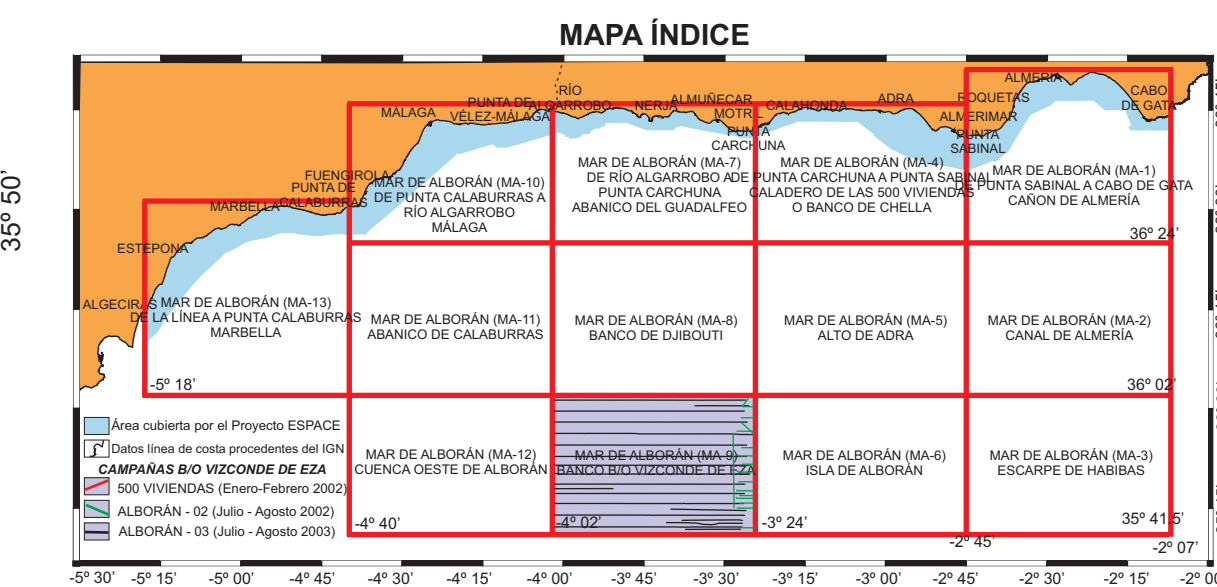
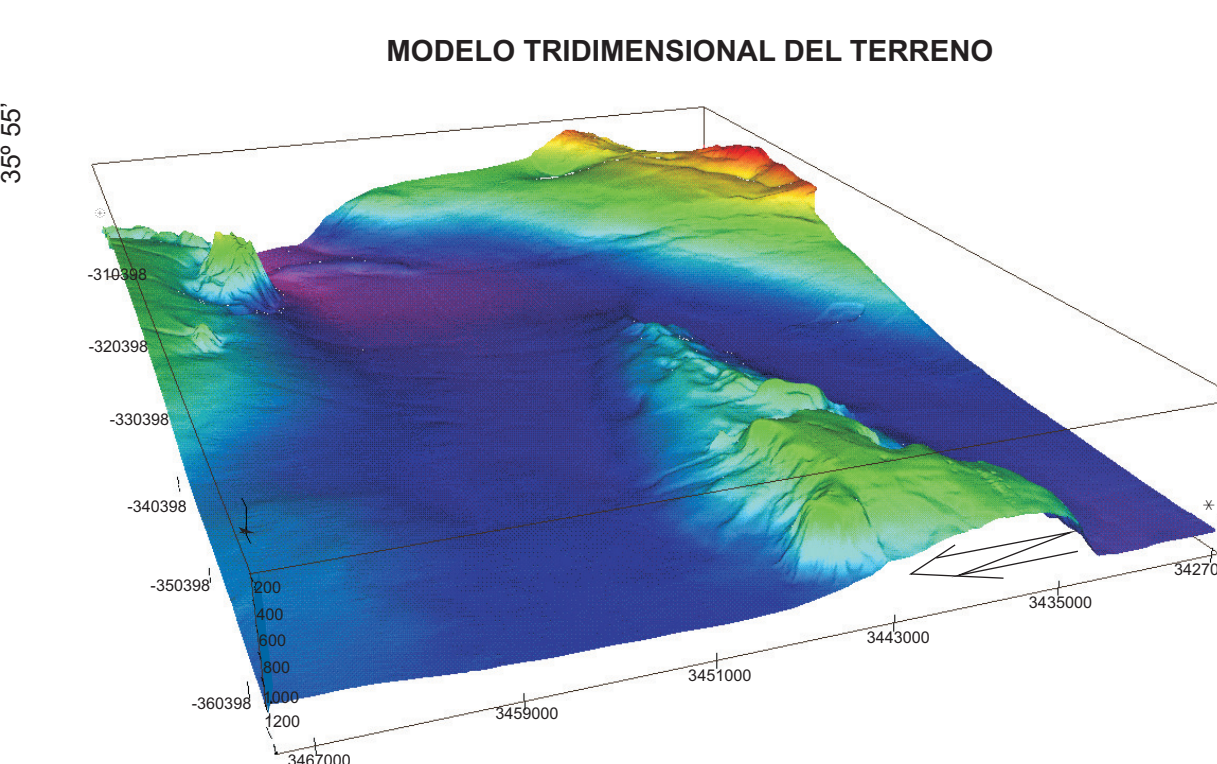
PROYECCIÓN DE MERCATOR
 DATUM WGS 84
 ESCALA 1: 75 000 (36° 00')
 Datos batimétricos en metros



LEYENDA

| MORFOLOGÍA + GRANULOMETRÍA | | GRANULOMETRÍA | |
|----------------------------|-----------------------------------|--------------------------------|--|
| | Roca | R = Roca | |
| | Roca cubierta de sedimentos finos | AG = Arena gruesa | |
| | Sedimentos finos - Fangos | AMG = Arena media a gruesa | |
| | | AM = Arena media | |
| | | AFM = Arena fina a media | |
| | | AF = Arena fina | |
| | | F = Fango (Limos y/o Arcillas) | |

● Muestra obtenida con el B/O Vizconde de Eza



Mapa elaborado con los datos adquiridos a bordo del B/O Vizconde de Eza durante las campañas 500 Viviendas, Alborán-02 y Alborán-03. La adquisición se realizó con una ecosonda multihaz EM 300 y sistema de navegación GPS-D. Los datos han sido procesados con los programas Neptune, Ciflor e Ibergis, en el I.E.O. de Madrid, por el grupo de cartografía multihaz (SGPM-IEO). Las curvas de nivel se han representado cada 25 m. El mapa se basa en un Modelo Digital del fondo realizado a partir de los datos de profundidad con cobertura al 100% estructurados en una cuadrícula de 25 x 25 m y procesados en una malla de 50 x 50 m. El mapa de calidad de fondo se ha elaborado a partir de los datos de análisis de muestras directas, reflectividad, sísmica y morfología.