



GOBIERNO
DE ESPAÑA

MINISTERIO
DE AGRICULTURA, PESCA
Y ALIMENTACIÓN

INFORME DE DECLARACIONES DE VENTAS DE LECHE DE LOS PRIMEROS COMPRADORES

(DECLARACIONES COMPLEMENTARIAS)

OVINO Y CAPRINO



NOVIEMBRE 2024



Aviso Legal: los contenidos de esta publicación podrán ser reutilizados, citando la fuente y la fecha, en su caso, de la última actualización.

Título:

Informe declaraciones de ventas de leche de los primeros compradores: Ovino y Caprino.

Edita:

© Ministerio de Agricultura, Pesca y Alimentación.

Secretaría General Técnica. Centro de Publicaciones.

Unidad proponente:

Dirección General de Producciones y Mercados Agrarios.

Subdirección General de Producciones Ganaderas y Cínicas.

NIPO:003-20-124-8

Tienda online:

www.mapa.gob.es

<https://servicio.mapa.gob.es/tienda/>

e-mail:

centropublicaciones@mapa.es

Catálogo de Publicaciones de la Administración General del Estado:

<https://cpage.mpr.gob.es/>

	GOBIERNO DE ESPAÑA	MINISTERIO DE AGRICULTURA, PESCA Y ALIMENTACIÓN	SUBSECRETARÍA
			SECRETARÍA GENERAL TÉCNICA
			DIVISIÓN DE ARCHIVOS Y PUBLICACIONES



Introducción y Metodología

La Subdirección General de Producciones Ganaderas y Cinegéticas elabora este informe sobre declaraciones complementarias en el sector de ovino y caprino de leche con periodicidad mensual, extrayendo los datos del módulo de consultas de INFOLAC. INFOLAC es un sistema unificado de información del sector lácteo que incluye, entre otros datos, la información de las declaraciones obligatorias de entregas de leche cruda y de los contratos entre los primeros compradores y los productores del sector, así como un registro de los primeros compradores que operan en el sector lácteo en España. Dicha base de datos se crea mediante el Real Decreto 319/2015, de 24 de abril, y está gestionada por el MAPA a través de la Agencia de Información y Control Alimentarios (AICA).

Por **declaraciones complementarias** se entienden las declaraciones de ventas de leche sin transformar realizadas por los primeros compradores. Estas declaraciones se recogen como obligatorias en el Real Decreto 95/2019, de 1 de marzo, por el que se establecen las condiciones de contratación en el sector lácteo y se regula el reconocimiento de las organizaciones de productores y de las organizaciones interprofesionales en el sector, y por el que se modifican varios reales decretos de aplicación al sector lácteo. Este Real Decreto modifica el Real Decreto 319/2015 incorporando un artículo 6bis sobre Declaraciones obligatorias complementarias a efectuar por los primeros compradores de leche de vaca, oveja y cabra que recoge los siguientes aspectos:

- *“Los primeros compradores deberán presentar en los primeros veinte días del mes, la declaración, mediante los procedimientos informáticos establecidos al efecto, dónde se contabilicen todas las cantidades de leche no transformada vendidas con indicación del importe correspondiente a las mismas en el mes inmediatamente anterior, incluso en el supuesto de no haber realizado ventas en cuyo caso, la cantidad reflejada será “0”.*
- *A tal fin, la declaración comprenderá las cantidades totales mensuales vendidas a cada comprador y el precio medio ponderado recibido de cada comprador en tales ventas, sin incluir en el mismo el IVA ni otros impuestos, según el modelo establecido en el anexo VI.*
- *Esta obligación no será aplicable a las ventas realizadas por un primer comprador a empresas del mismo grupo empresarial.”*

Por tanto, la información recogida en el presente informe se muestra del siguiente modo:

- *Volumen mensual de leche declarado por primeros compradores en las declaraciones complementarias, expresado en miles de litros y en porcentaje.*
- *Comparación entre el volumen de las declaraciones de entregas y el volumen de las declaraciones complementarias, expresando, además, la proporción que representa el volumen de estas declaraciones complementarias con respecto al total de entregas declaradas en aquellas comunidades autónomas con declaraciones activas.*
- *Importe medio facturado por la venta de leche de las declaraciones complementarias (€/litro) en las CCAA. Además, se recoge para cada CA el precio promedio durante el periodo objeto de análisis. Este importe medio mensual se ha calculado dividiendo el importe acumulado ese mes en declaraciones complementarias entre el volumen que haya sido declarado. Para el precio nacional, se pondera utilizando el importe autonómico mensual y la proporción de volumen que aporte esa CA a la media nacional.*
- *Intercambio de litros e importes entre la CA a la que se encuentre asociado el NIF del primer comprador (vendedor) y la CA en la que figure el NIF del 2º comprador(cliente). Esto representa la transacción declarada por los primeros compradores, pero no implica necesariamente una coincidencia con el movimiento físico de la leche.*

Los datos presentados en este informe no son datos consolidados, pudiendo ser objeto de una depuración por parte del organismo gestor de INFOLAC.



GOBIERNO
DE ESPAÑA

MINISTERIO
DE AGRICULTURA, PESCA
Y ALIMENTACIÓN

SECCIÓN I

OVINO DE LECHE

SUBDIRECCIÓN GENERAL DE PRODUCCIONES GANADERAS Y CINEGÉTICAS
DIRECCIÓN GENERAL DE PRODUCCIONES Y MERCADOS AGRARIOS

1. Volumen mensual de leche en declaración complementaria (miles de litros).
2. Volumen mensual de leche en declaración complementaria (%).
3. Gráfico: volumen mensual de leche en declaración complementaria (miles de litros).
4. Gráfico: comparación volumen mensual en declaración complementaria y de entregas (miles de litros) - ESPAÑA.
5. Gráfico: comparación volumen acumulado en declaración complementaria y de entregas (miles de litros)- ESPAÑA / CCAA.
6. Importe medio facturado en declaración complementaria (euros / litro).
7. Intercambios de volumen (litros) e importe (euros) entre CCAA del primer comprador (vendedor) y del 2º comprador (cliente).



1.- Volumen mensual de leche en declaración complementaria (miles de litros).

LECHE DE OVEJA - VOLUMEN DECLARADO EN LAS DECLARACIONES COMPLEMENTARIAS (miles de litros)

PERIODO: ÚLTIMOS 12 MESES (Fuente: datos INFOLAC, elaboración SGPGyC)

CA 1er Comprador	dic.-23	ene.-24	feb.-24	mar.-24	abr.-24	may.-24	jun.-24	jul.-24	ago.-24	sep.-24	oct.-24	nov.-24	Total Periodo
Andalucía	204	235	269	368	386	396	370	428	288	236	226	204	3.611
Aragón	-	-	-	-	-	-	-	-	-	-	-	-	-
Asturias	-	-	-	-	-	-	-	-	-	-	-	-	-
Baleares	-	-	-	-	-	-	-	-	-	-	-	-	-
Canarias	-	-	-	-	-	-	-	-	-	-	-	-	-
Cantabria	-	-	-	-	-	-	-	-	-	-	-	-	-
Castilla-La Mancha	2.000	2.140	2.484	3.383	3.453	3.285	2.942	3.641	2.011	1.897	1.687	1.648	30.572
Castilla y León	12.057	11.631	13.679	20.032	22.552	24.791	23.445	21.720	18.138	15.465	13.220	11.134	207.863
Cataluña	-	-	-	-	-	-	11	-	-	-	-	-	11
Extremadura	484	542	607	603	741	758	726	781	631	514	371	336	7.094
Galicia	48	15	9	18	223	70	36	29	31	124	652	468	1.722
Madrid	11	-	27	-	-	47	-	-	-	11	108	6	210
Murcia	-	-	-	-	-	-	-	-	-	-	-	-	-
Navarra	672	855	984	1.057	1.946	1.142	1.022	1.013	863	660	644	711	11.569
País Vasco	-	53	80	145	178	159	120	75	30	11	9	9	880
La Rioja	12	13	11	11	16	11	12	16	13	12	14	13	153
C.Valenciana	1	11	6	8	20	6	5	6	4	3	3	2	77
Total 2ª venta	15.500	15.496	18.155	25.626	29.516	30.665	28.687	27.710	22.009	18.934	16.933	14.531	263.762



2. Volumen mensual de leche en declaración complementaria (%).

LECHE DE OVEJA - VOLUMEN DECLARADO EN LAS DECLARACIONES COMPLEMENTARIAS (%)

PERIODO: ÚLTIMOS 12 MESES (Fuente: datos INFOLAC, elaboración SGPGyC)

CA 1er Comprador	dic.-23	ene.-24	feb.-24	mar.-24	abr.-24	may.-24	jun.-24	jul.-24	ago.-24	sep.-24	oct.-24	nov.-24	Total Período
Andalucía	1,32%	1,52%	1,48%	1,43%	1,31%	1,29%	1,29%	1,55%	1,31%	1,25%	1,33%	1,41%	1,37%
Aragón	-	-	-	-	-	-	-	-	-	-	-	-	-
Asturias	-	-	-	-	-	-	-	-	-	-	-	-	-
Baleares	-	-	-	-	-	-	-	-	-	-	-	-	-
Canarias	-	-	-	-	-	-	-	-	-	-	-	-	-
Cantabria	-	-	-	-	-	-	-	-	-	-	-	-	-
Castilla-La Mancha	12,91%	13,81%	13,68%	13,20%	11,70%	10,71%	10,25%	13,14%	9,14%	10,02%	9,96%	11,34%	11,59%
Castilla y León	77,79%	75,06%	75,34%	78,17%	76,40%	80,84%	81,73%	78,38%	82,41%	81,68%	78,07%	76,62%	78,81%
Cataluña	-	-	-	-	-	-	0,04%	-	-	-	-	-	0,004%
Extremadura	3,13%	3,50%	3,34%	2,35%	2,51%	2,47%	2,53%	2,82%	2,87%	2,71%	2,19%	2,31%	2,69%
Galicia	0,31%	0,10%	0,05%	0,07%	0,76%	0,23%	0,12%	0,10%	0,14%	0,65%	3,85%	3,22%	0,65%
Madrid	0,07%	-	0,15%	-	-	0,15%	-	-	-	0,06%	0,64%	0,04%	0,08%
Murcia	-	-	-	-	-	-	-	-	-	-	-	-	-
Navarra	4,34%	5,52%	5,42%	4,12%	6,59%	3,72%	3,56%	3,66%	3,92%	3,48%	3,81%	4,89%	4,39%
País Vasco	-	0,34%	0,44%	0,57%	0,60%	0,52%	0,42%	0,27%	0,14%	0,06%	0,05%	0,06%	0,33%
La Rioja	0,08%	0,08%	0,06%	0,04%	0,05%	0,04%	0,04%	0,06%	0,06%	0,07%	0,08%	0,09%	0,06%
C.Valenciana	0,01%	0,07%	0,03%	0,03%	0,07%	0,02%	0,02%	0,02%	0,02%	0,02%	0,02%	0,02%	0,029%
Total 2ª venta	100%	100%	100%	100%	100%	100%	100%	100%	100%	100%	100%	100%	

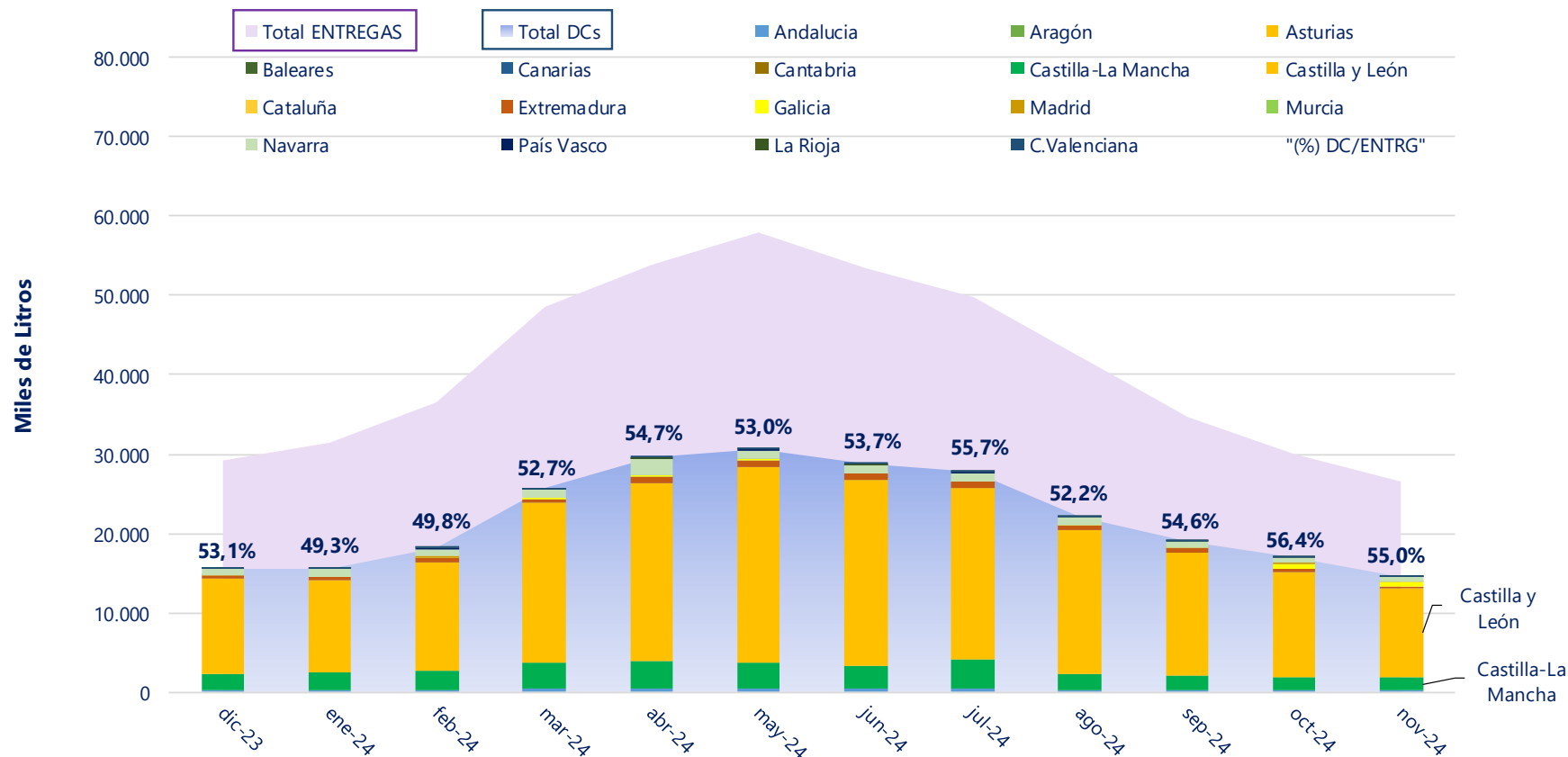


3. Gráfico: volumen mensual de leche en declaración complementaria (miles de litros).

LECHE DE OVEJA - VOLUMEN MENSUAL DE DECLARACIONES COMPLEMENTARIAS (miles de litros)

Periodo: Últimos 12 meses

Fuente: datos INFOLAC, elaboración SGPGyC



Comunidad Autónoma del Primer Comprador

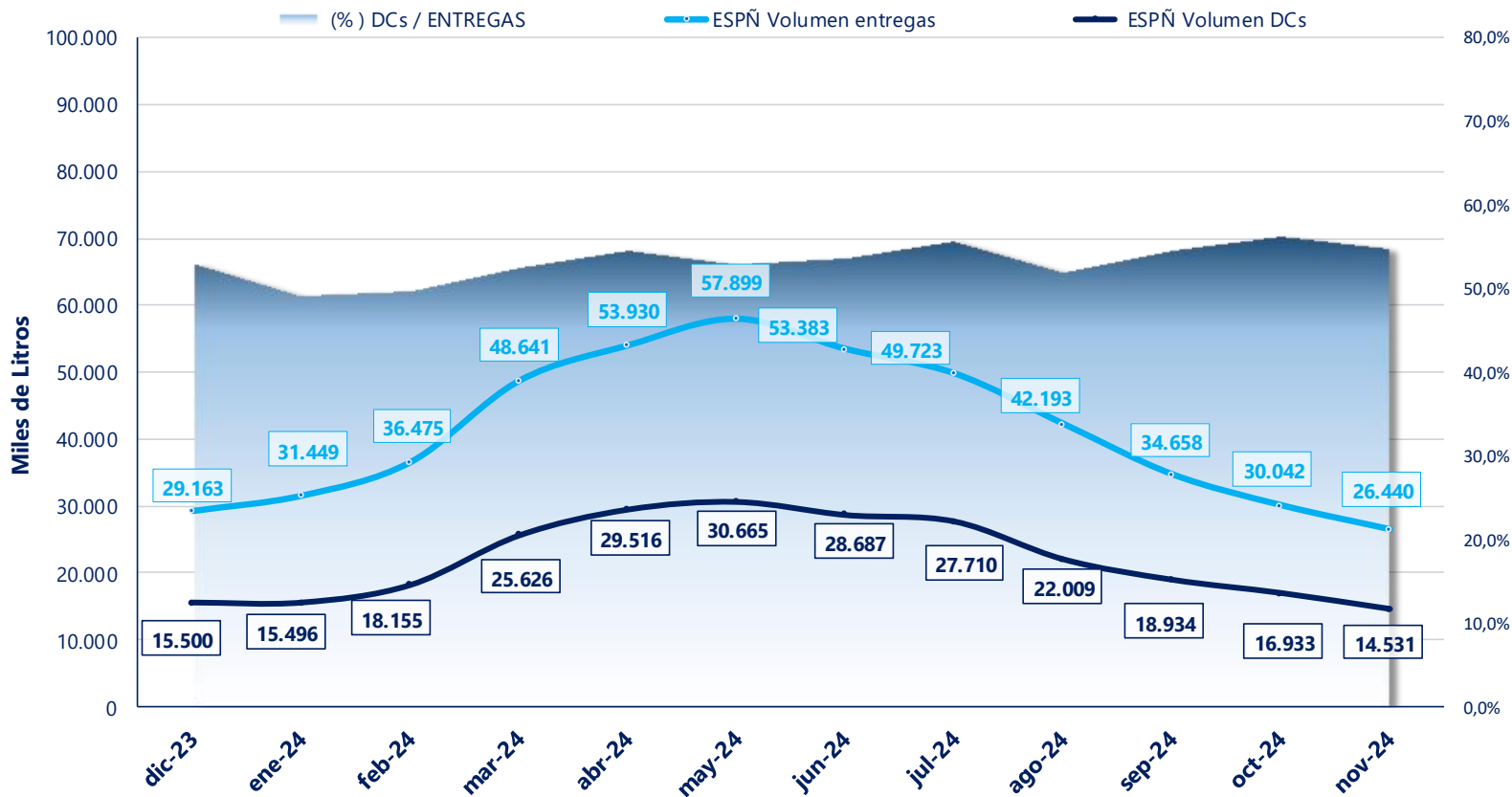


SUBDIRECCIÓN GENERAL DE PRODUCCIONES GANADERAS Y CINEGÉTICAS
DIRECCIÓN GENERAL DE PRODUCCIONES Y MERCADOS AGRARIOS



4. Gráfico: comparación volumen mensual en declaración complementaria y de entregas (miles de litros) - ESPAÑA.

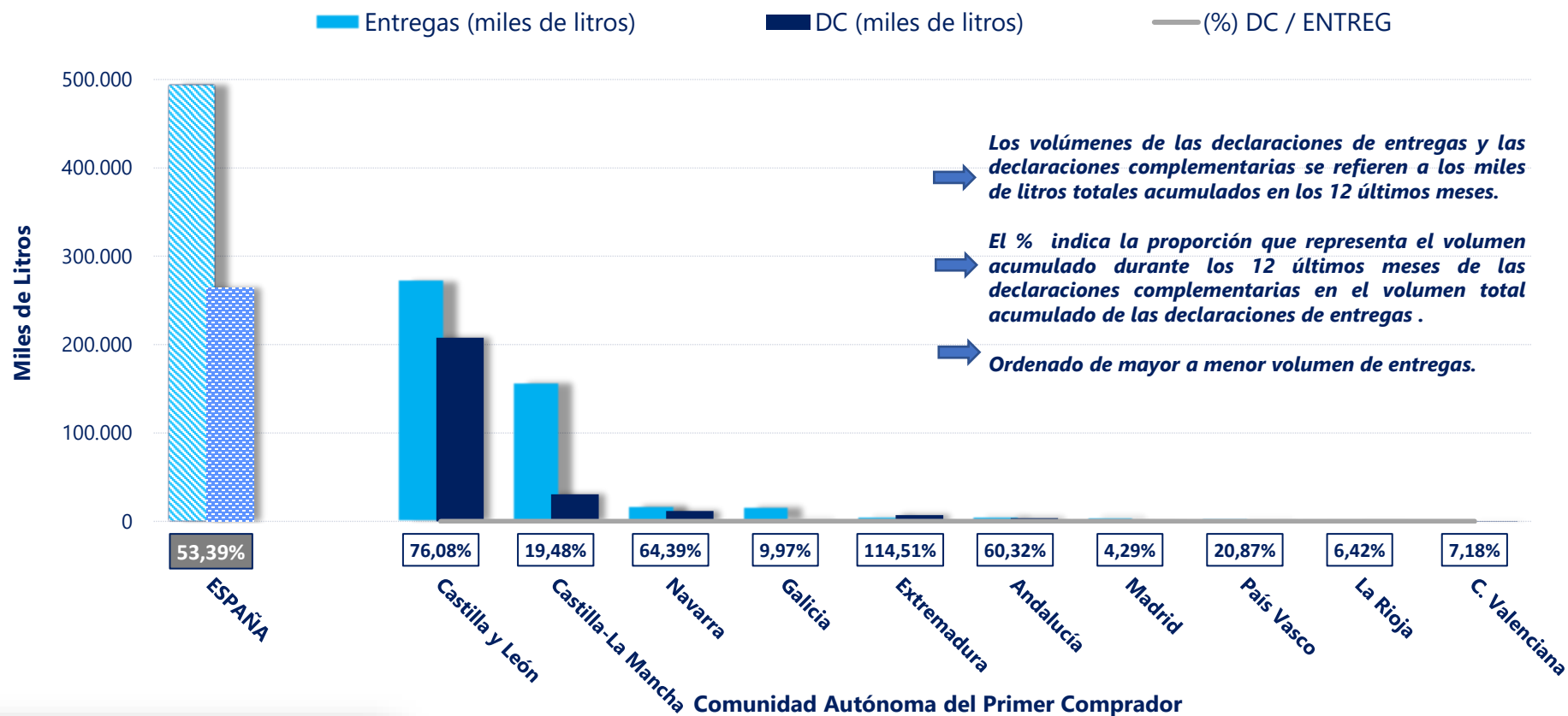
VOLUMEN MENSUAL EN DECLARACIONES COMPLEMENTARIAS Y DE ENTREGAS (miles de litros)
 LECHE DE OVEJA - ESPAÑA
 Periodo: Últimos 12 meses
 Fuente: datos INFOLAC, elaboración SGPGyC





5. Gráfico: comparación volumen acumulado en declaración complementaria y de entregas (miles de litros)- ESPAÑA / CCAA.

VOLUMEN ACUMULADO EN DECLARACIONES COMPLEMENTARIAS Y DE ENTREGAS (miles de litros)
 LECHE DE OVEJA - ESPAÑA Y CCAA
 Periodo: Últimos 12 meses





6. Importe medio facturado en declaración complementaria (euros / litro).

LECHE DE OVEJA - IMPORTE MEDIO FACTURADO EN DECLARACIONES COMPLEMENTARIAS (€/L)

PERIODO: ÚLTIMOS 12 MESES (Fuente: datos INFOLAC, elaboración SGPGyC)

CA 1er Comprador	dic-23	ene-24	feb-24	mar-24	abr-24	may-24	jun-24	jul-24	ago-24	sep-24	oct-24	nov-24	Promedio Periodo
Andalucía	2,07	2,02	1,97	1,90	1,71	1,65	1,68	1,47	1,55	1,58	1,73	1,76	1,756
Aragón	-	-	-	-	-	-	-	-	-	-	-	-	-
Asturias	-	-	-	-	-	-	-	-	-	-	-	-	-
Baleares	-	-	-	-	-	-	-	-	-	-	-	-	-
Canarias	-	-	-	-	-	-	-	-	-	-	-	-	-
Cantabria	-	-	-	-	-	-	-	-	-	-	-	-	-
Castilla-La Mancha	2,17	2,07	1,96	1,93	1,87	1,85	1,79	1,65	1,59	1,67	1,69	1,73	1,830
Castilla y León	1,56	1,51	1,47	1,41	1,34	1,35	1,35	1,24	1,23	1,42	1,43	1,44	1,394
Cataluña	-	-	-	-	-	-	1,70	-	-	-	-	-	-
Extremadura	1,62	1,59	1,53	1,47	1,42	1,40	1,41	1,31	1,33	1,47	1,54	1,56	1,470
Galicia	2,22	1,56	1,63	1,71	1,36	1,50	1,52	1,59	1,42	1,95	1,66	1,47	1,633
Madrid	1,56	-	1,50	-	-	1,21	-	-	-	1,42	1,76	1,38	1,471
Murcia	-	-	-	-	-	-	-	-	-	-	-	-	-
Navarra	1,43	1,45	1,43	1,42	1,42	1,42	1,38	1,33	1,28	1,28	1,37	1,33	1,378
País Vasco	0,87	1,35	1,41	1,39	1,47	1,52	1,63	1,63	1,71	1,72	1,78	1,83	1,526
La Rioja	1,63	1,64	1,54	1,36	1,41	1,41	1,41	1,41	1,41	1,55	1,64	1,58	1,499
C.Valenciana	1,82	1,75	1,46	1,40	1,47	1,36	1,29	1,28	1,27	1,42	1,50	1,50	1,46



7. Intercambios de volumen (litros) e importe (euros) entre CCAA del primer comprador (vendedor) y del 2º comprador (cliente).

LECHE DE OVEJA - INTERCAMBIOS ENTRE CCAA - DECLARACIONES COMPLEMENTARIAS (litros)
Volumen Acumulado Periodo Diciembre '23 - Noviembre '24 (Fuente: datos INFOLAC)

CA 1º Comprador (Vendedor)	CA 2º Comprador (Cliente)															Total periodo
	Andalucía	Aragón	Asturias	Cantabria	Castilla-La Mancha	Castilla y León	Cataluña	Extremadura	Galicia	Madrid	Murcia	Navarra	País Vasco	La Rioja	C. Valenciana	
Andalucía	2.200.185				351.644			1.058.726								3.610.555
Aragón		0														0
Cantabria				0												0
Castilla-La Mancha	135.708	135.838			23.183.801	4.833.644		104.747	482.531	1.024.584	166.458					30.067.311
Castilla y León	104.468		218.203	72.289	25.667.368	164.678.487	1.214	423.220	8.578.834	2.068.732		1.105.285		899.577		203.817.677
Cataluña							10.543									10.543
Extremadura	14.440				2.251.774	355.270		2.368.241								4.989.725
Galicia					502.640	719.030				18.224	315.518					1.555.412
Madrid					49.228	161.140										210.368
Navarra		26.819			1.458.594	2.579.903	468.604		506.604	47.697		6.090.595	173.589	216.804		11.569.209
País Vasco		54.013										330.166	496.049			880.228
La Rioja							138.097							14.607		152.704
C. Valenciana											14.074				62.948	77.022
Total general (Litros)	2.454.801	216.670	218.203	72.289	53.465.049	173.465.571	480.361	3.954.934	9.567.969	3.159.237	496.050	7.526.046	669.638	1.130.988	62.948	256.940.754

LECHE DE OVEJA - INTERCAMBIOS ENTRE CCAA - DECLARACIONES COMPLEMENTARIAS (euros)
Importe Acumulado Periodo Diciembre '23 - Noviembre '24 (Fuente: datos INFOLAC)

CA 1º Comprador (Vendedor)	CA 2º Comprador (Cliente)															Total periodo
	Andalucía	Aragón	Asturias	Cantabria	Castilla-La Mancha	Castilla y León	Cataluña	Extremadura	Galicia	Madrid	Murcia	Navarra	País Vasco	La Rioja	C. Valenciana	
Andalucía	4.461.177				423.784			1.371.228								6.256.189
Aragón		0														0
Cantabria				0												0
Castilla-La Mancha	270.944	188.476			44.790.223	6.399.916		134.178	1.105.955	2.010.900	272.838					55.173.430
Castilla y León	153.519		327.226	109.280	35.401.464	225.772.365	1.942	626.382	12.069.555	2.904.758		1.439.692		1.152.119		279.958.302
Cataluña							17.923									17.923
Extremadura	21.847				3.007.972	488.732		3.648.114								7.166.665
Galicia					949.162	1.048.634				26.712	478.349					2.502.857
Madrid					110.220	218.633										328.853
Navarra		44.583			1.983.641	3.371.590	660.758		642.615	67.481		8.684.947	251.390	321.531		16.028.536
País Vasco		84.046										496.045	740.154			1.320.245
La Rioja							207.493							21.192		228.685
C. Valenciana											24.514				87.941	112.455
Total general (Euros)	4.907.487	317.105	327.226	109.280	86.666.466	237.507.363	680.623	5.779.902	13.818.125	5.009.851	775.701	10.620.684	991.544	1.494.842	87.941	369.094.140



Gobierno
de España

Ministerio
de Agricultura, Pesca
y Alimentación

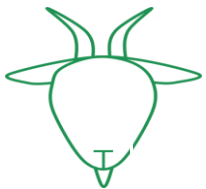
Sección II

CAPRINO DE LECHE

SUBDIRECCIÓN GENERAL DE PRODUCCIONES GANADERAS Y CINEGÉTICAS
DIRECCIÓN GENERAL DE PRODUCCIONES Y MERCADOS AGRARIOS



1. Volumen mensual de leche en declaración complementaria (miles de litros).
2. Volumen mensual de leche en declaración complementaria (%).
3. Gráfico: volumen mensual de leche en declaración complementaria (miles de litros).
4. Gráfico: comparación volumen mensual en declaración complementaria y de entregas (miles de litros)-
ESPAÑA.
5. Gráfico: comparación volumen acumulado en declaración complementaria y de entregas (miles de litros)-
ESPAÑA / CCAA.
6. Importe medio facturado en declaración complementaria (euros / litro).
7. Intercambios de volumen (litros) e importe (euros) entre CCAA del primer comprador (vendedor) y del 2º
comprador (cliente).

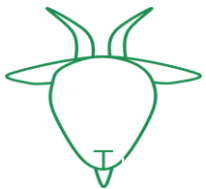


1. Volumen mensual de leche en declaración complementaria (miles de litros).

LECHE DE CABRA - VOLUMEN DECLARADO EN LAS DECLARACIONES COMPLEMENTARIAS (miles litros)

PERIODO: ÚLTIMOS 12 MESES (Fuente: datos INFOLAC, elaboración SGPGyC)

CA 1er Comprador	dic.-23	ene.-24	feb.-24	mar.-24	abr.-24	may.-24	jun.-24	jul.-24	ago.-24	sep.-24	oct.-24	nov.-24	Total Periodo
Andalucía	7.604	8.507	9.863	11.709	12.861	13.531	12.501	11.645	9.054	7.282	6.592	6.790	117.939
Aragón	-	-	-	-	-	-	-	-	-	-	-	-	-
Asturias	-	-	-	-	-	-	-	-	-	-	-	-	-
Baleares	-	-	-	-	-	-	-	-	-	-	-	-	-
Canarias	103	110	115	128	148	151	139	153	135	111	93	89	1.476
Cantabria	-	-	-	-	-	-	-	-	-	-	-	-	-
Castilla-La Mancha	575	731	741	866	941	993	1.222	1.792	1.585	1.283	1.195	1.159	13.083
Castilla y León	1.379	1.452	1.565	1.465	2.011	2.200	2.096	2.056	1.680	1.435	1.300	1.292	19.929
Cataluña	36	51	51	50	66	62	52	94	48	57	50	42	660
Extremadura	1.533	1.738	1.966	2.240	2.852	2.729	2.411	2.206	1.741	1.408	1.325	1.249	23.398
Galicia	406	440	478	487	602	652	613	532	444	353	398	471	5.879
Madrid	-	25	50	-	-	-	-	-	-	-	-	-	75
Murcia	2.121	2.342	2.261	2.608	2.938	3.118	2.902	2.911	2.370	2.073	2.198	2.195	30.038
Navarra	38	52	49	51	68	62	64	72	49	51	51	44	651
País Vasco	-	-	-	-	-	-	-	-	-	-	-	-	-
La Rioja	-	-	-	-	1	2	2	3	1	2	2	1	13
C.Valenciana	164	159	161	205	191	211	179	176	157	148	145	138	2.033
Total 2ª venta	13.961	15.608	17.299	19.810	22.677	23.710	22.182	21.641	17.265	14.202	13.349	13.471	215.173

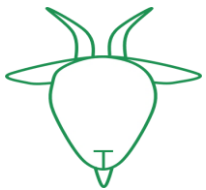


2. Volumen mensual de leche en declaración complementaria (%).

LECHE DE CABRA - VOLUMEN DECLARADO EN LAS DECLARACIONES COMPLEMENTARIAS (%)

PERIODO: ÚLTIMOS 12 MESES (Fuente: datos INFOLAC, elaboración SGPGyC)

CA 1er Comprador	dic.-23	ene.-24	feb.-24	mar.-24	abr.-24	may.-24	jun.-24	jul.-24	ago.-24	sep.-24	oct.-24	nov.-24	Total Periodo
Andalucía	54,47%	54,50%	57,01%	59,11%	56,71%	57,07%	56,36%	53,81%	52,44%	51,28%	49,38%	50,41%	54,81%
Aragón	-	-	-	-	-	-	-	-	-	-	-	-	-
Asturias	-	-	-	-	-	-	-	-	-	-	-	-	-
Baleares	-	-	-	-	-	-	-	-	-	-	-	-	-
Canarias	0,74%	0,71%	0,66%	0,65%	0,65%	0,64%	0,63%	0,71%	0,78%	0,78%	0,70%	0,66%	0,69%
Cantabria	-	-	-	-	-	-	-	-	-	-	-	-	-
Castilla-La Mancha	4,12%	4,68%	4,28%	4,37%	4,15%	4,19%	5,51%	8,28%	9,18%	9,03%	8,96%	8,60%	6,08%
Castilla y León	9,88%	9,30%	9,04%	7,39%	8,87%	9,28%	9,45%	9,50%	9,73%	10,10%	9,74%	9,59%	9,26%
Cataluña	0,26%	0,33%	0,30%	0,25%	0,29%	0,26%	0,23%	0,44%	0,28%	0,40%	0,38%	0,31%	0,31%
Extremadura	10,98%	11,14%	11,36%	11,31%	12,57%	11,51%	10,87%	10,19%	10,08%	9,91%	9,93%	9,27%	10,87%
Galicia	2,91%	2,82%	2,76%	2,46%	2,65%	2,75%	2,76%	2,46%	2,57%	2,48%	2,98%	3,50%	2,73%
Madrid	-	0,16%	0,29%	-	-	-	-	-	-	-	-	-	0,03%
Murcia	15,19%	15,01%	13,07%	13,17%	12,96%	13,15%	13,08%	13,45%	13,73%	14,60%	16,46%	16,30%	13,96%
Navarra	0,27%	0,33%	0,28%	0,26%	0,30%	0,26%	0,29%	0,33%	0,29%	0,36%	0,38%	0,32%	0,30%
País Vasco	-	-	-	-	-	-	-	-	-	-	-	-	-
La Rioja	-	-	-	-	0,003%	0,009%	0,011%	0,012%	0,007%	0,013%	0,011%	0,009%	0,0063%
C.Valenciana	1,18%	1,02%	0,93%	1,04%	0,84%	0,89%	0,81%	0,81%	0,91%	1,04%	1,08%	1,02%	0,9%
Total 2ª venta	100%	100%	100%	100%	100%	100%	100%	100%	100%	100%	100%	100%	

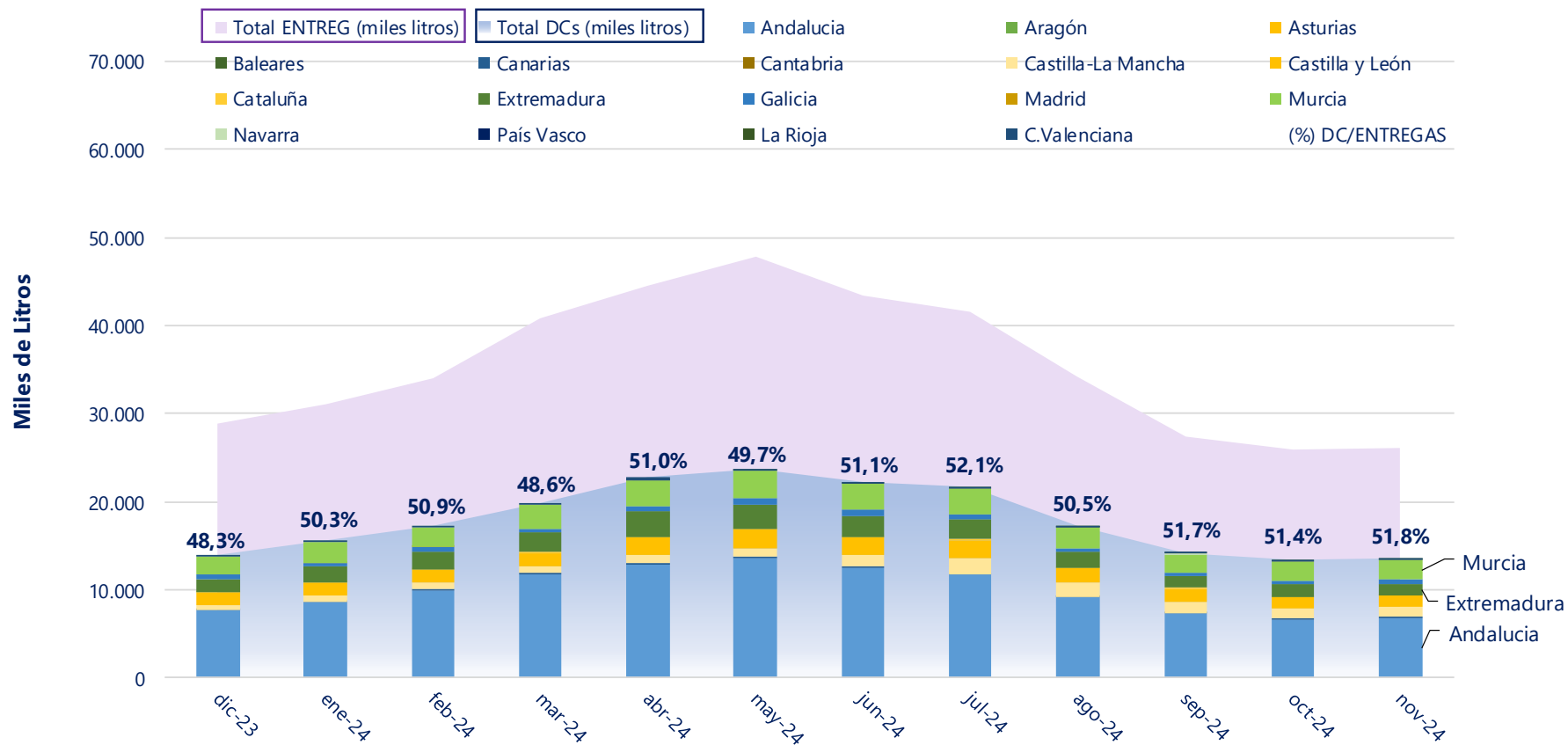


3. Gráfico: volumen mensual de leche en declaración complementaria (miles de litros).

LECHE DE CABRA - VOLUMEN MENSUAL DE DECLARACIONES COMPLEMENTARIAS (miles de litros)

Periodo: Últimos 12 meses

Fuente: datos INFOLAC, elaboración SGPGyC



Comunidad Autónoma del Primer Comprador



SUBDIRECCIÓN GENERAL DE PRODUCCIONES GANADERAS Y CINEGÉTICAS
DIRECCIÓN GENERAL DE PRODUCCIONES Y MERCADOS AGRARIOS



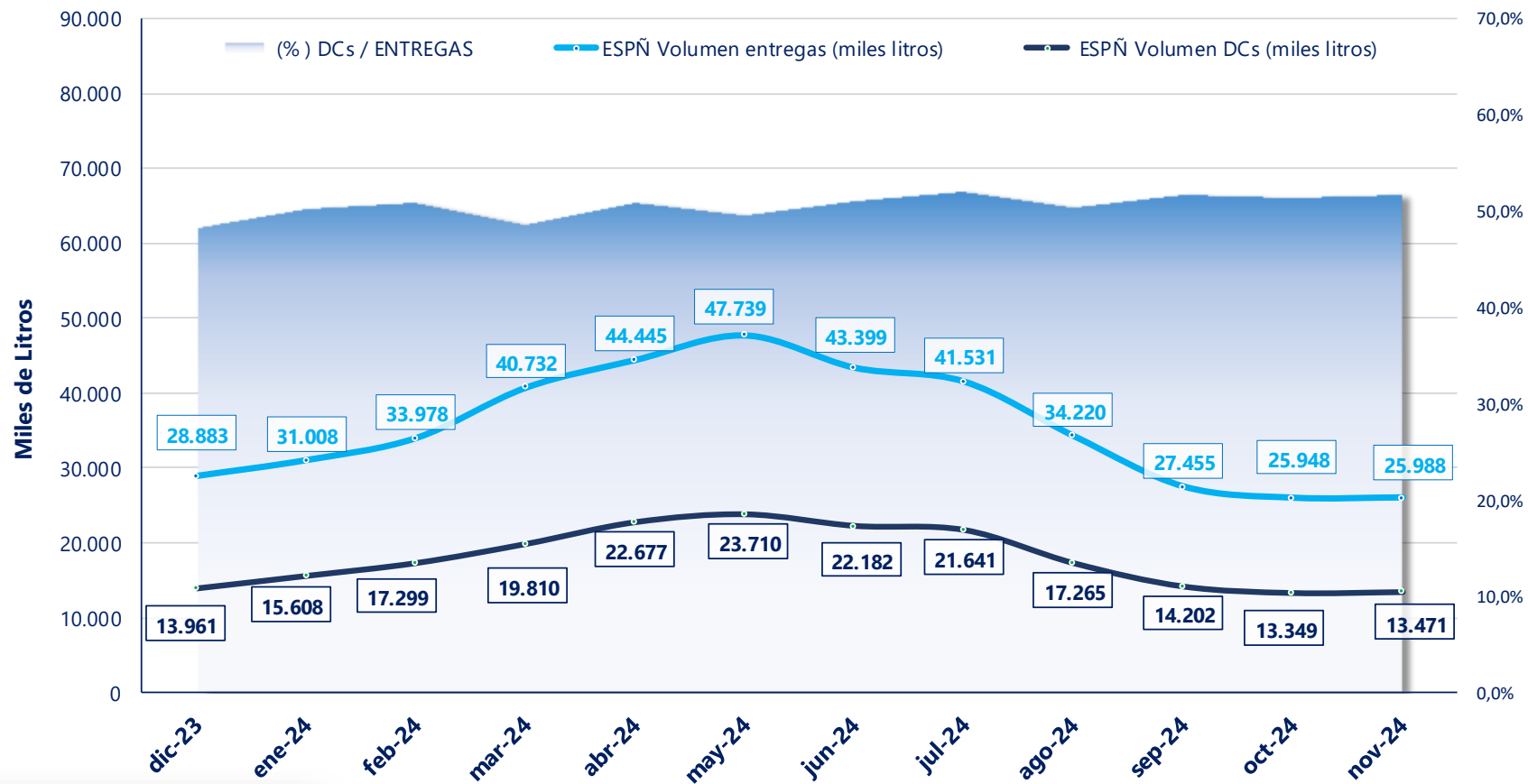
4. Gráfico: comparación volumen mensual en declaración complementaria y de entregas (miles de litros)- ESPAÑA.

VOLUMEN MENSUAL EN DECLARACIONES COMPLEMENTARIAS Y DE ENTREGAS (miles de litros)

LECHE DE CABRA - ESPAÑA

Periodo: Últimos 12 meses

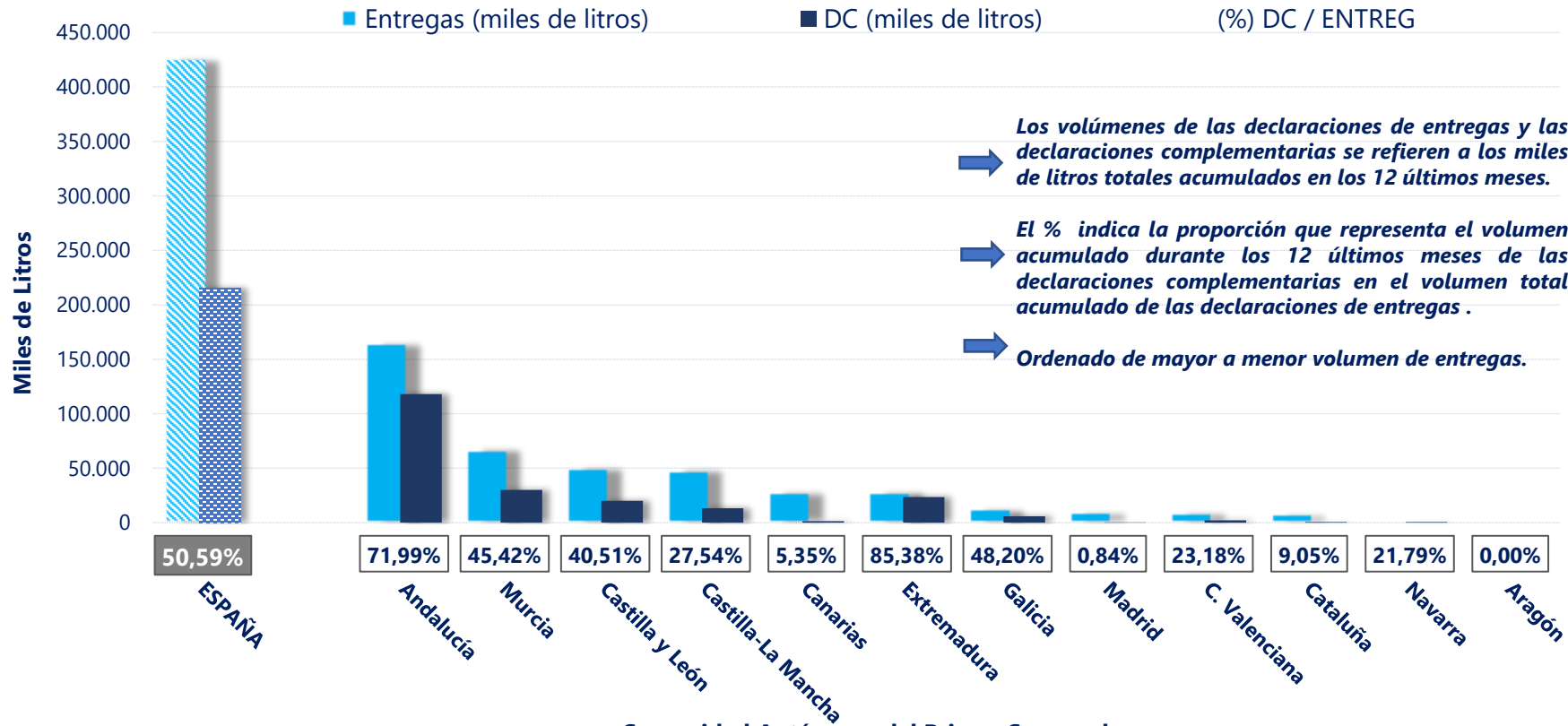
Fuente: datos INFOLAC, elaboración SGPGyC





5. Gráfico: comparación volumen acumulado en declaración complementaria y de entregas (miles de litros)- ESPAÑA / CCAA.

VOLUMEN ACUMULADO EN DECLARACIONES COMPLEMENTARIAS Y DE ENTREGAS (miles de litros)
 LECHE DE CABRA - ESPAÑA Y CCAA
 Periodo: Últimos 12 meses
 (Fuente: datos INFOLAC, elaboración SGPGyC)



Los volúmenes de las declaraciones de entregas y las declaraciones complementarias se refieren a los miles de litros totales acumulados en los 12 últimos meses.

El % indica la proporción que representa el volumen acumulado durante los 12 últimos meses de las declaraciones complementarias en el volumen total acumulado de las declaraciones de entregas.

Ordenado de mayor a menor volumen de entregas.

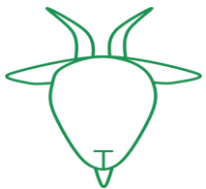


6. Importe medio facturado en declaración complementaria (euros / litro).

LECHE DE CABRA - IMPORTE MEDIO FACTURADO EN DECLARACIONES COMPLEMENTARIAS (€/L)

PERIODO: ÚLTIMOS 12 MESES (Fuente: datos INFOLAC elaboración SGPGyC)

CA 1er Comprador	dic.-23	ene.-24	feb.-24	mar.-24	abr.-24	may.-24	jun.-24	jul.-24	ago.-24	sep.-24	oct.-24	nov.-24	Promedio periodo
Andalucía	1,198	1,120	1,048	0,975	0,891	0,872	0,854	0,836	0,857	0,942	1,010	1,019	0,969
Aragón	-	-	-	-	-	-	-	-	-	-	-	-	-
Asturias	-	-	-	-	-	-	-	-	-	-	-	-	-
Baleares	-	-	-	-	-	-	-	-	-	-	-	-	-
Canarias	0,916	0,912	0,912	0,916	0,916	0,916	0,916	0,920	0,916	0,903	0,898	0,898	0,912
Cantabria	-	-	-	-	-	-	-	-	-	-	-	-	-
Castilla-La Mancha	1,235	1,094	1,058	0,994	0,897	0,907	0,861	0,855	0,857	0,936	1,025	1,062	0,982
Castilla y León	1,259	1,155	1,106	1,050	0,966	0,945	0,925	0,901	0,908	0,959	1,030	1,074	1,023
Cataluña	1,395	1,356	1,348	1,329	1,275	1,287	1,260	1,138	1,289	1,274	1,293	1,313	1,296
Extremadura	1,236	1,107	1,000	0,925	0,860	0,838	0,835	0,823	0,829	0,923	1,015	1,039	0,953
Galicia	1,192	1,127	1,092	1,063	0,968	0,944	0,926	0,880	0,895	0,975	1,032	1,086	1,015
Madrid	-	1,029	1,002	-	-	-	-	-	-	-	-	-	1,016
Murcia	1,238	1,127	1,082	1,005	0,934	0,909	0,886	0,867	0,894	0,961	1,050	1,110	1,005
Navarra	1,519	1,482	1,447	1,418	1,342	1,304	1,284	1,265	1,324	1,405	1,496	1,518	1,400
País Vasco	-	-	-	-	-	-	-	-	-	-	-	-	-
La Rioja	-	-	-	-	1,278	1,186	1,085	1,098	1,063	1,111	1,282	1,353	1,182
C.Valenciana	1,276	1,203	1,108	1,053	0,980	0,930	0,896	0,860	0,878	0,992	1,044	1,071	1,024



7. Intercambios de volumen (litros) e importe (euros) entre CCAA del primer comprador (vendedor) y del 2º comprador (cliente).

LECHE DE CABRA - INTERCAMBIOS ENTRE CCAA - DECLARACIONES COMPLEMENTARIAS (litros)
Volumen Acumulado Periodo Diciembre '23 - Noviembre '24 (Fuente: datos INFOLAC)

CA 1er Comprador (Vendedor)	CA 2º Comprador (Cliente)																Total general
	Andalucía	Aragón	Asturias	Canarias	Cantabria	Castilla-La Mancha	Castilla y León	Cataluña	Extremadura	Galicia	Madrid	Murcia	Navarra	País Vasco	La Rioja	Comunidad Valenciana	
Andalucía	80.291.372	4.000		21.310		7.186.334	21.654.250	0	142.284		42.366	5.683.961	2.089.637	17.475	25.523	780.406	117.938.918
Aragón		0															0
Asturias			0														0
Canarias				1.476.320													1.476.320
Cantabria					0												0
Castilla-La Mancha	3.989.438					1.109.514	7.692.032	22.000	186.221	36.900	29.589	17.275					13.082.969
Castilla y León			994.874		247.946	864.195	17.046.006		71.209	238.137	0	152.075	253.531				19.867.973
Cataluña							24.961	634.919									659.880
Extremadura	2.129.936					1.087.186	11.665.712		6.946.050	183.006						49.055	22.060.945
Galicia	5.293.252					318.316	94.642				25.484	45.301				101.811	5.878.806
Madrid	49.941										0	24.612					74.553
Murcia	768.044	244.164				6.344.720	2.902.127	3.164.455		11.057	23.198	8.117.973	1.868.030			6.004.416	29.448.184
Navarra		33.361						516.222					62.556				650.661
La Rioja														38.522			650.661
C. Valenciana						41.585								13.470			13.470
Total general (Litros)	92.521.983	281.525	994.874	1.497.630	247.946	16.951.850	61.079.730	4.337.596	7.345.764	469.100	120.637	14.041.197	4.273.754	17.475	77.515	8.926.909	213.185.485

LECHE DE CABRA - INTERCAMBIOS ENTRE CCAA - DECLARACIONES COMPLEMENTARIAS (euros)
Importe Acumulado Periodo Diciembre '23 - Noviembre '24 (Fuente: datos INFOLAC)

CA 1er Comprador (Vendedor)	CA 2º Comprador (Cliente)																Total general
	Andalucía	Aragón	Asturias	Canarias	Cantabria	Castilla-La Mancha	Castilla y León	Cataluña	Extremadura	Galicia	Madrid	Murcia	Navarra	País Vasco	La Rioja	Comunidad Valenciana	
Andalucía	77.284.972	3.869		20.597		6.274.762	20.387.558	0	124.773		20.262	5.629.205	1.740.542	14.795	19.070	739.776	112.260.181
Aragón		0															0
Asturias			0														0
Canarias				1.347.446													1.347.446
Cantabria					0												0
Castilla-La Mancha	3.727.211					1.081.072	7.376.762	26.400	203.972	32.741	28.649	22.193					12.499.000
Castilla y León			1.034.930		296.601	846.470	17.167.022		44.099	267.640	0	167.091	226.510				20.050.363
Cataluña							20.293	826.104									846.397
Extremadura	1.978.576					897.775	10.712.232		6.727.799	172.402						41.248	20.530.032
Galicia	5.314.749					329.188	89.465				28.660	45.696				112.600	5.920.358
Madrid	50.540										0	24.850					75.390
Murcia	624.902	258.034				6.303.719	2.796.690	3.263.715		11.365	21.182	8.006.727	1.909.451			6.043.550	29.239.335
Navarra		49.290				0		721.794					74.080				902.519
La Rioja														57.355			902.519
														15.614			15.614



GOBIERNO
DE ESPAÑA

MINISTERIO
DE AGRICULTURA, PESCA
Y ALIMENTACIÓN

SUBDIRECCIÓN GENERAL DE PRODUCCIONES GANADERAS Y CINEGÉTICAS
DIRECCIÓN GENERAL DE PRODUCCIONES Y MERCADOS AGRARIOS



Para más información:

[MINISTERIO DE AGRICULTURA, PESCA Y
ALIMENTACIÓN](#)

[SECTORES GANADEROS](#)

[OVINO Y CAPRINO DE LECHE](#)