



INDICADORES TRIMESTRALES DE PORCINO — Octubre 2024



GOBIERNO
DE ESPAÑA

MINISTERIO
DE AGRICULTURA, PESCA
Y ALIMENTACIÓN

Aviso legal: Esta información puede ser utilizada en parte o en su integridad, sin necesidad de autorización expresa, siempre que se cite la fuente de los documentos objeto de la reutilización.

Elaboración:

Subdirección General de Producciones Ganaderas y Cinegéticas.

Dirección General de Producciones y Mercados Agrarios.

Ministerio de Agricultura, Pesca y Alimentación



MINISTERIO DE AGRICULTURA, PESCA Y ALIMENTACIÓN

Edita:

© Ministerio de Agricultura, Pesca y Alimentación

Secretaría General Técnica

Centro de Publicaciones

MADRID 2024

Referenciar el documento como: "INFORME TRIMESTRAL INDICADORES DE PORCINO" Subdirección General de Producciones Ganaderas y Cinegéticas, Dirección General de Producciones y Mercados Agrarios.

NIPO:003191018

Catálogo de Publicaciones de la Administración General del Estado:

<https://cpage.mpr.gob.es/>

NIPO: 003191018

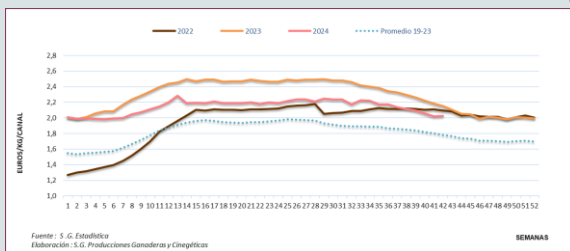
RESUMEN TRIMESTRAL DE INDICADORES DE PORCINO

S.G.DE PRODUCCIONES GANADERAS Y CINEGÉTICAS

PRECIOS SEMANALES 39

CLASE E 209,2€/100Kg

LECHÓN 52,36€/LECHÓN



EVOLUCIÓN DESDE EL TRIMESTRE ANTERIOR

-0,3 %

-33,7%

EVOLUCIÓN RESPECTO A LA MISMA SEMANA DEL AÑO ANTERIOR

-7,6 %

-12,4%



CENSO

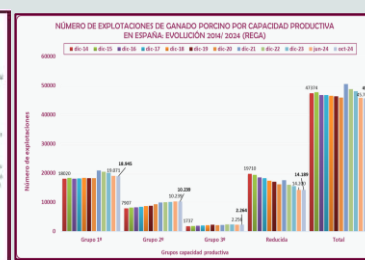
Censo España: 34,4 M

+1,1% vs 2022



EXPLORACIONES

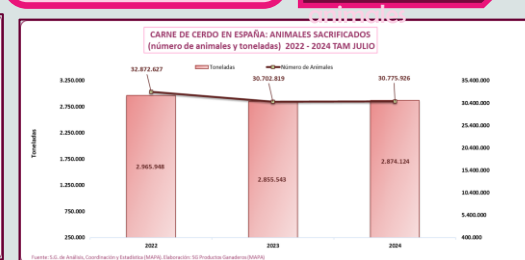
Variación 15-24: -4%



PRODUCCIÓN

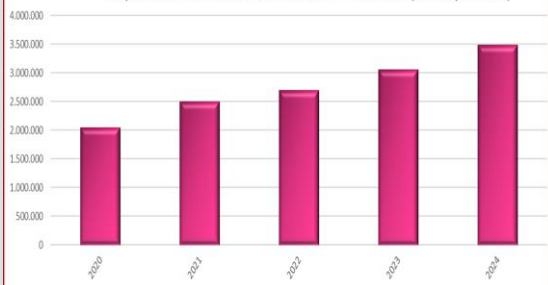
+30,7 mill. de animales acricados de enero a julio de 2024

Variación 24-23: +0,65% Tm +0,24%

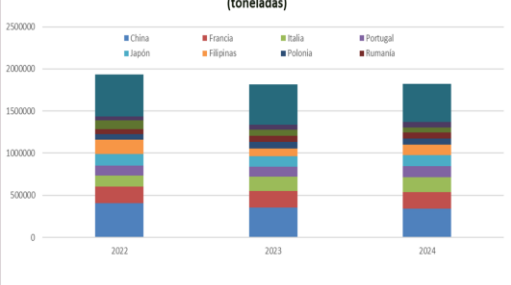


COMERCIO EXTERIOR

Importación de animales vivos de la UE 2020-2024 (TAM septiembre)



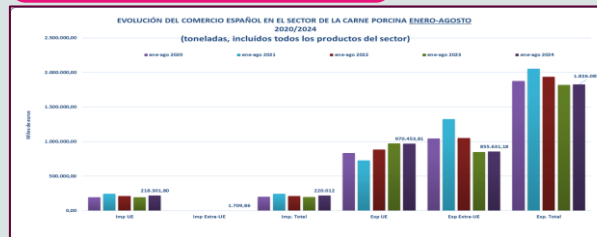
Evolución de las exportaciones sector porcino enero-agosto 2022-2024 (toneladas)



PAÍS DE DESTINO	% variación 2023/2024
CHINA	-4,1%
FRANCIA	-2%
ITALIA	3,4%
PORTUGAL	+16,6%
JAPÓN	+8%
FILIPINAS	+28,2%
POLONIA	-5,4%
RUMANÍA	+3,4%

Descenso exportaciones extracomunitarias 23-24: -0,2%

Variación export 24-23: +0,3%



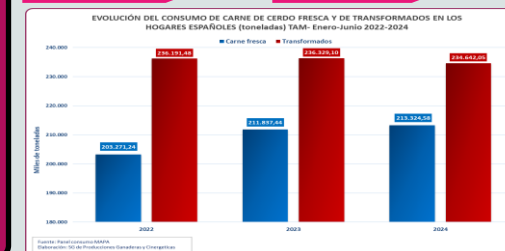
CONSUMO

VARIACIÓN 24-23 TRANSFORMADOS

-0,7%

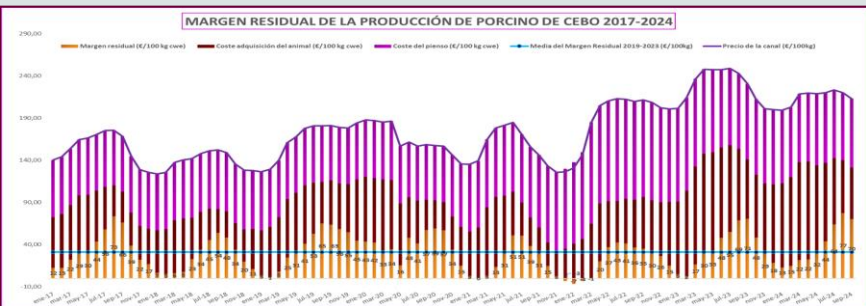
VARIACIÓN CARNE FRESCA 24-23

+0,7%



MARGEN RESIDUAL

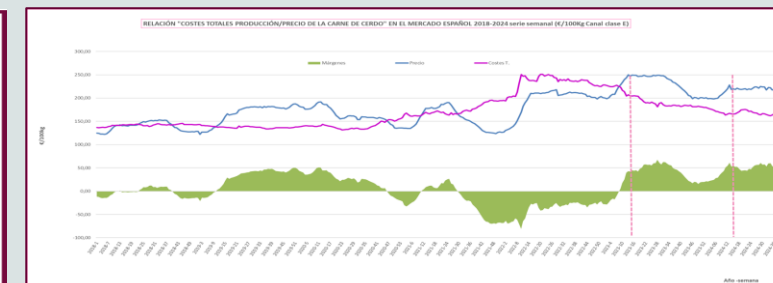
Media 19-23: 31,04 €/100Kg



PIENSO



MÁRGENES



Enlace al Dashboard de la Comisión Europea

https://ec.europa.eu/agriculture/market-observatory/meat_en

RESUMEN TRIMESTRAL DE INDICADORES DE PORCINO

S.G. DE PRODUCCIONES GANADERAS Y CINEGÉTICAS

[Volver a la página principal](#)

PRECIOS SEMANALES

39

EVOLUCIÓN DESDE EL TRIMESTRE ANTERIOR

EVOLUCIÓN RESPECTO A LA MISMA SEMANA DEL AÑO ANTERIOR

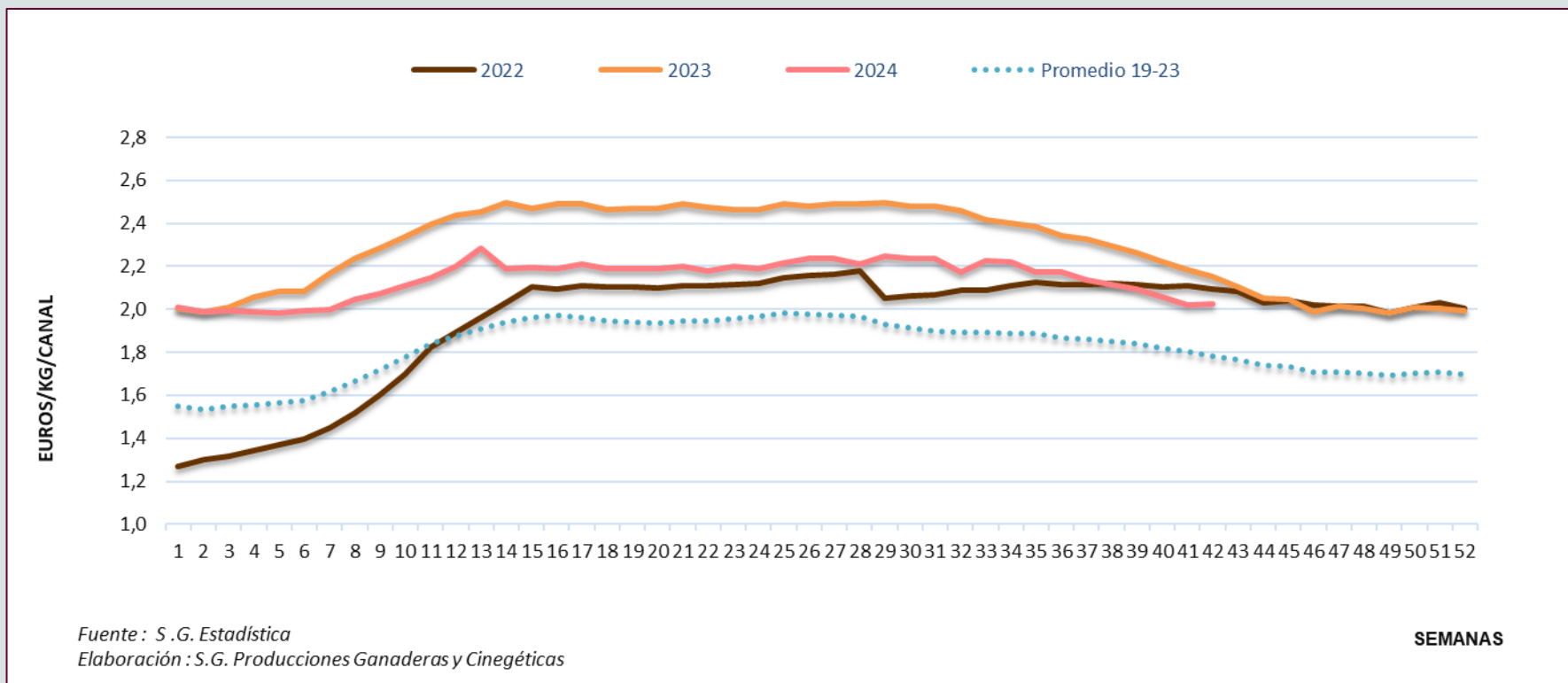
CLASE E

209,2€/100Kg

-0,3 %

-7,6%

PRECIOS



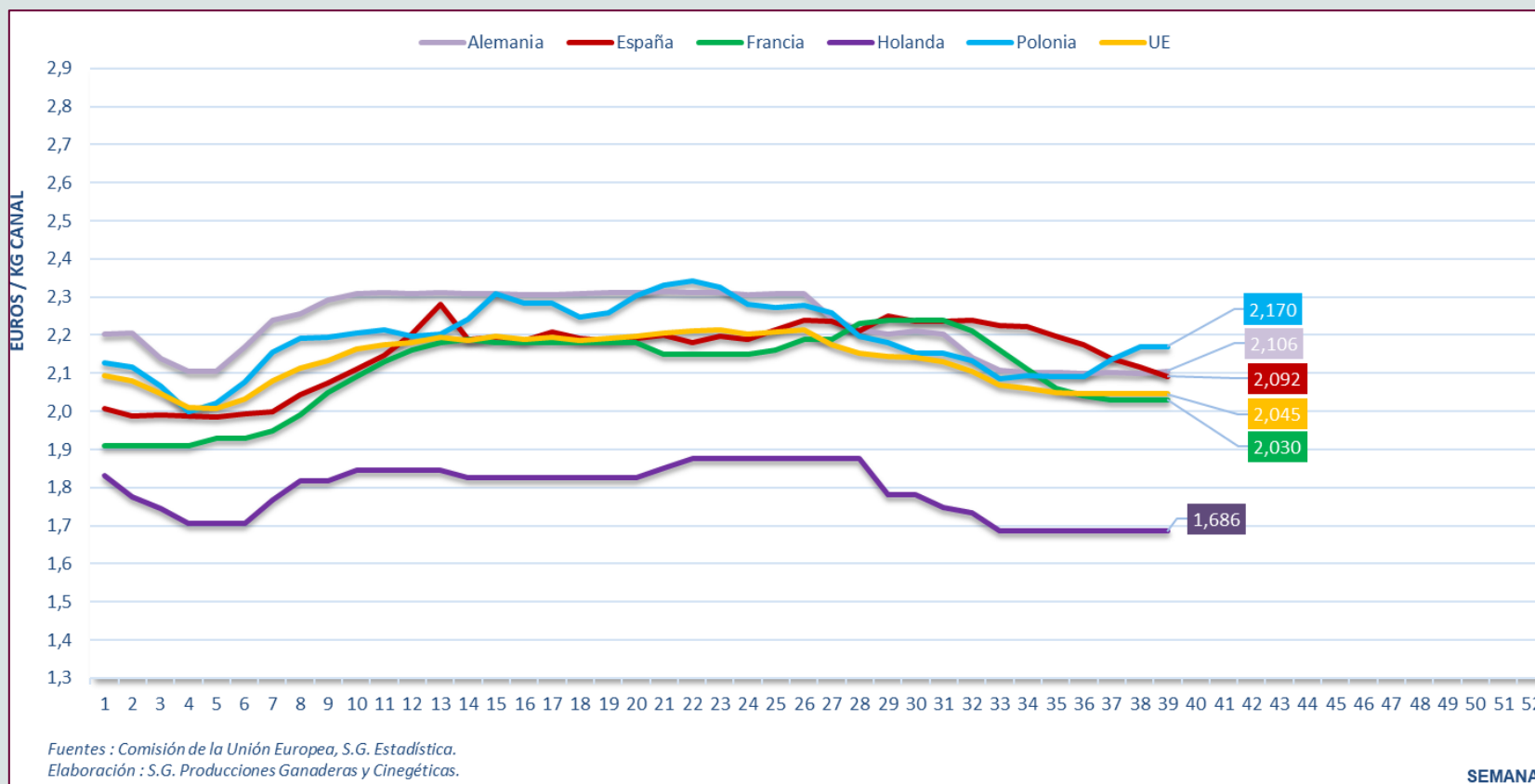
RESUMEN TRIMESTRAL DE INDICADORES DE PORCINO

S.G. DE PRODUCCIONES GANADERAS Y CINEGÉTICAS

EVOLUCIÓN DEL PRECIO DE LA CANAL E EN EUROPA €/100Kg

ÚLTIMO PRECIO (SEMANA 39): 204,5 €/100Kg

España +2,3%
respecto a la media comunitaria



SEMANAS

PRECIOS

[Volver a la página principal](#)

RESUMEN TRIMESTRAL DE INDICADORES DE PORCINO

S.G. DE PRODUCCIONES GANADERAS Y CINEGÉTICAS

[Volver a la página principal](#)

PRECIOS SEMANALES

39

EVOLUCIÓN DESDE EL TRIMESTRE ANTERIOR

EVOLUCIÓN RESPECTO A LA MISMA SEMANA DEL AÑO ANTERIOR

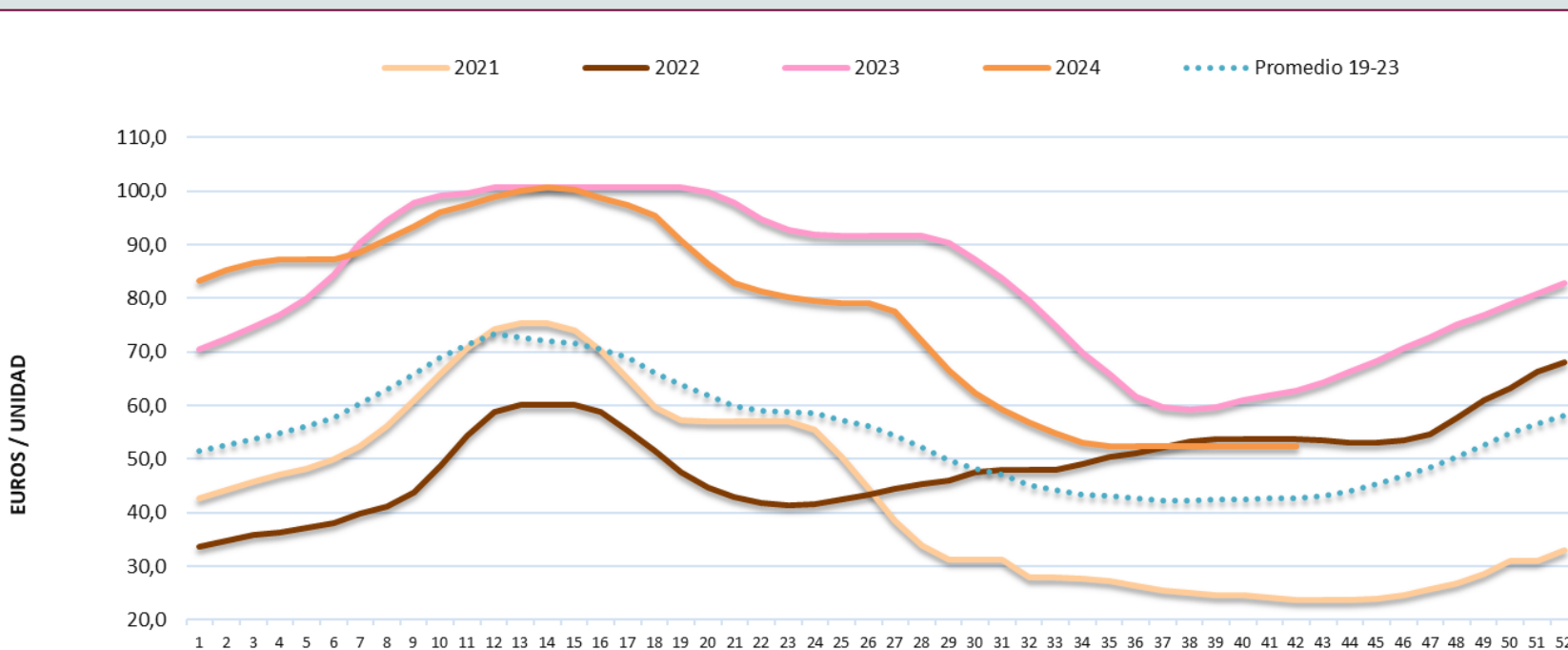
LECHÓN

52,36€/LECHÓN

-33,7%

-12,4%

PRECIOS



Fuente: S.G. Estadística.
Elaboración: S.G. Producciones Ganaderas y Cinegéticas.

SEMANAS

RESUMEN TRIMESTRAL DE INDICADORES DE PORCINO

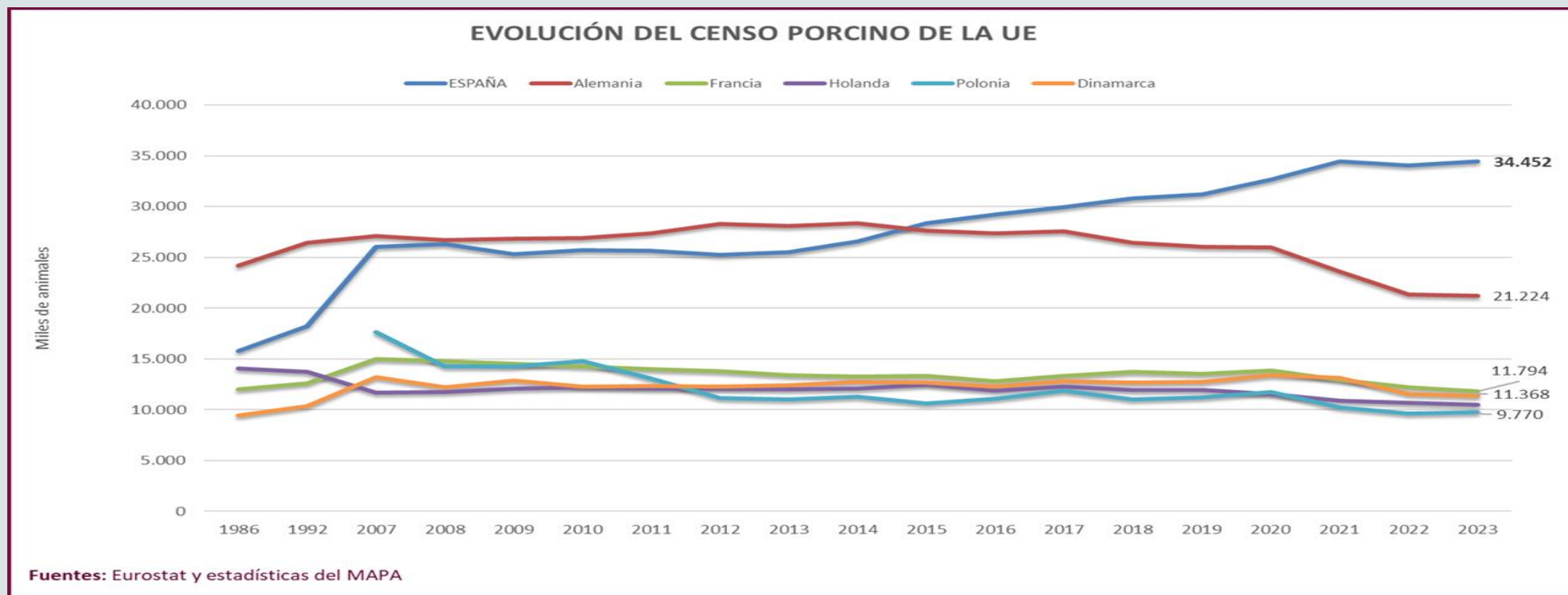
S.G. DE PRODUCCIONES GANADERAS Y CINEGÉTICAS

[Volver a la página principal](#)

EVOLUCIÓN DEL CENSO DE GANADO PORCINO EN EUROPA (miles animales, diciembre 2023)

ES +1,1% vs diciembre 2022

CENSO ESPAÑA: 34,4 M



RESUMEN TRIMESTRAL DE INDICADORES DE PORCINO

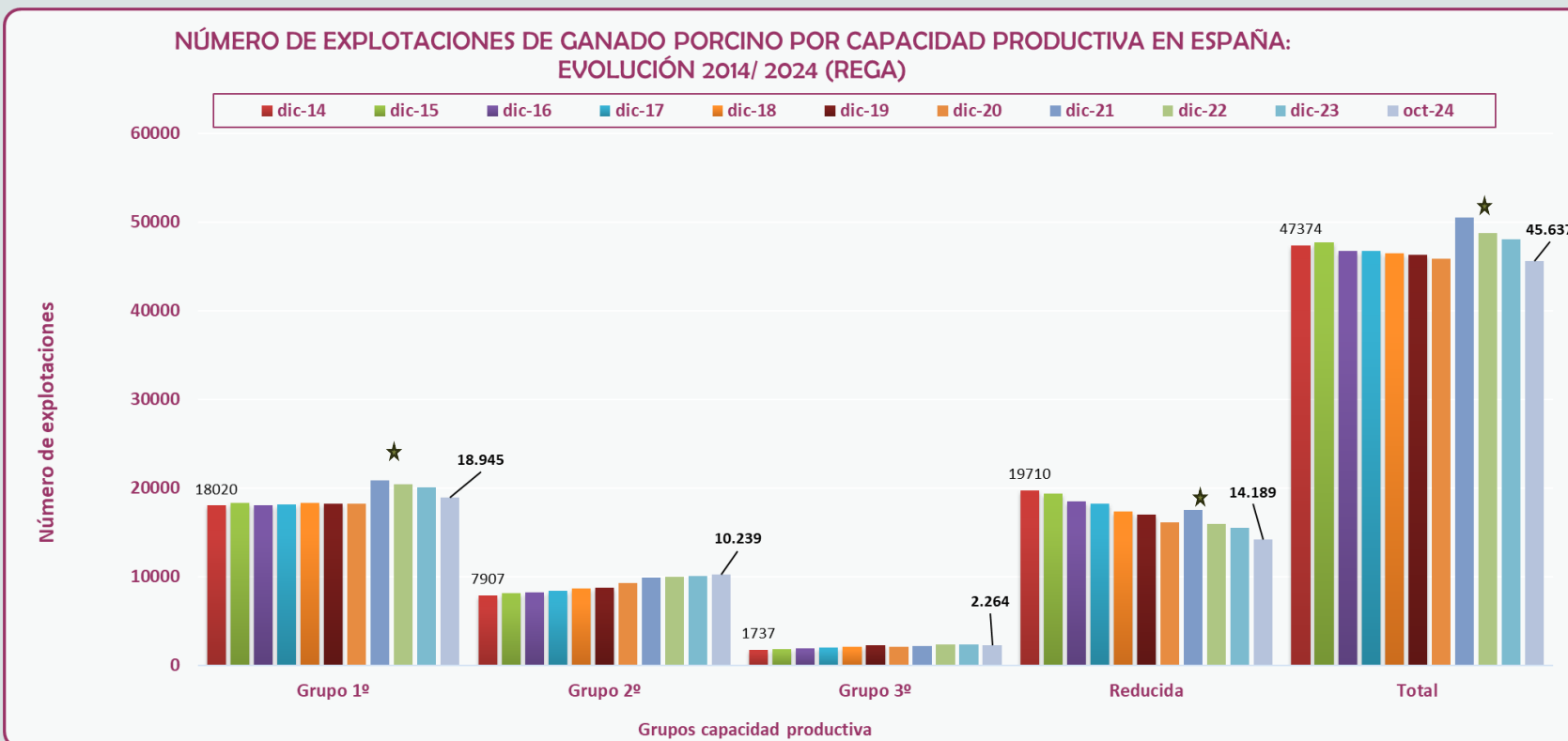
S.G. DE PRODUCCIONES GANADERAS Y CINEGÉTICAS

[Volver a la página principal](#)

NÚMERO DE EXPLOTACIONES DE GANADO PORCINO POR CAPACIDAD PRODUCTIVA

Variación total
2015-24: -4%
2024-23: -4,9%

EXPLOTACIONES



* Este incremento obedece a una reclasificación autonómica interna y no atiende a un incremento real de explotaciones del grupo I

RESUMEN TRIMESTRAL DE INDICADORES DE PORCINO

S.G. DE PRODUCCIONES GANADERAS Y CINEGÉTICAS

+30,7 mill. de animales sacrificados de enero a julio de 2024

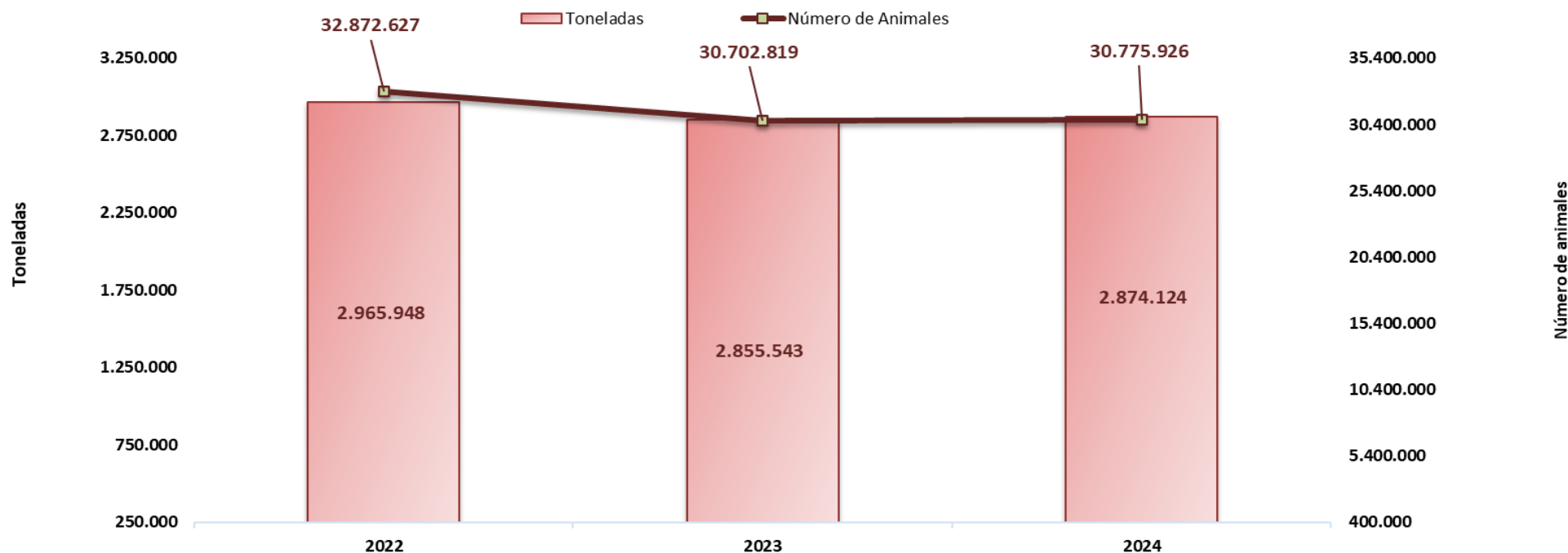
EVOLUCIÓN DE LA PRODUCCION DE CARNE DE PORCINO 2022-2024 EN TONELADAS Y ANIMALES

Variación 24-23:
+0,65% Tm
+0,24% animales

[Volver a la página principal](#)

PRODUCCIÓN

CARNE DE CERDO EN ESPAÑA: ANIMALES SACRIFICADOS (número de animales y toneladas) 2022 - 2024 TAM JULIO



Fuente: S.G. de Análisis, Coordinación y Estadística (MAPA). Elaboración: SG Productos Ganaderos (MAPA)

Años 2023/24: resultados provisionales

RESUMEN TRIMESTRAL DE INDICADORES DE PORCINO

S.G. DE PRODUCCIONES GANADERAS Y CINEGÉTICAS

128.3 mill. de animales sacrificados en la UE de enero a julio de 2024 de 2019

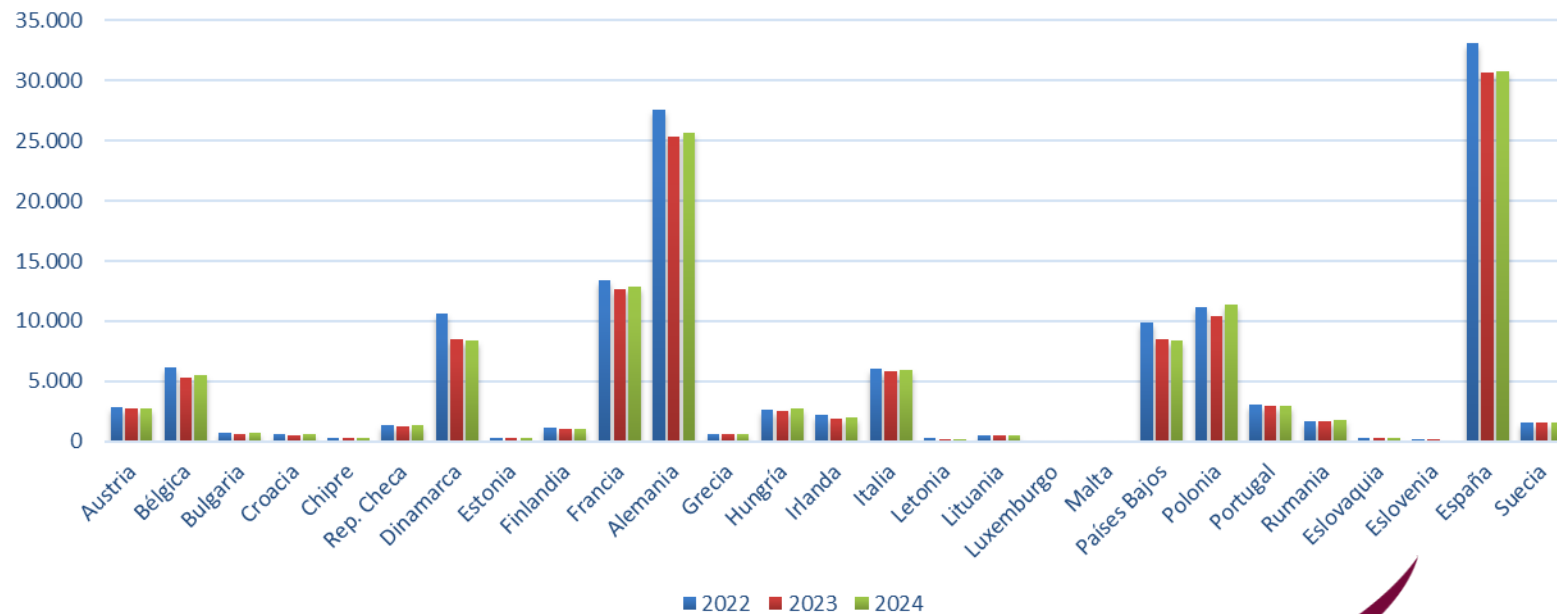
EVOLUCIÓN DE LA PRODUCCION DE CARNE DE PORCINO DE LA UE 2024-2024 (MILES DE ANIMALES)

Variación 23-24: +1,5% animales

[Volver a la página principal](#)

PRODUCCIÓN

Evolución sacrificios UE por EEMM 2022-2024 (miles de animales)
TAM enero - julio



ESPAÑA: 24% de los sacrificios de la UE en 2024 (ene-jul)

Años 2022 y 2023: resultados provisionales

RESUMEN TRIMESTRAL DE INDICADORES DE PORCINO

S.G. DE PRODUCCIONES GANADERAS Y CINEGÉTICAS

CONSUMO DE PRODUCTOS FRESCOS Y TRANSFORMADOS

MEDIA DE CONSUMO DE TRANSFORMADOS EN 2024 (enero-junio)

4,9 kg per cápita

MEDIA DE CONSUMO DE CARNE FRESCA DE PORCINO EN 2024 (enero-junio)

4,4 kg per cápita

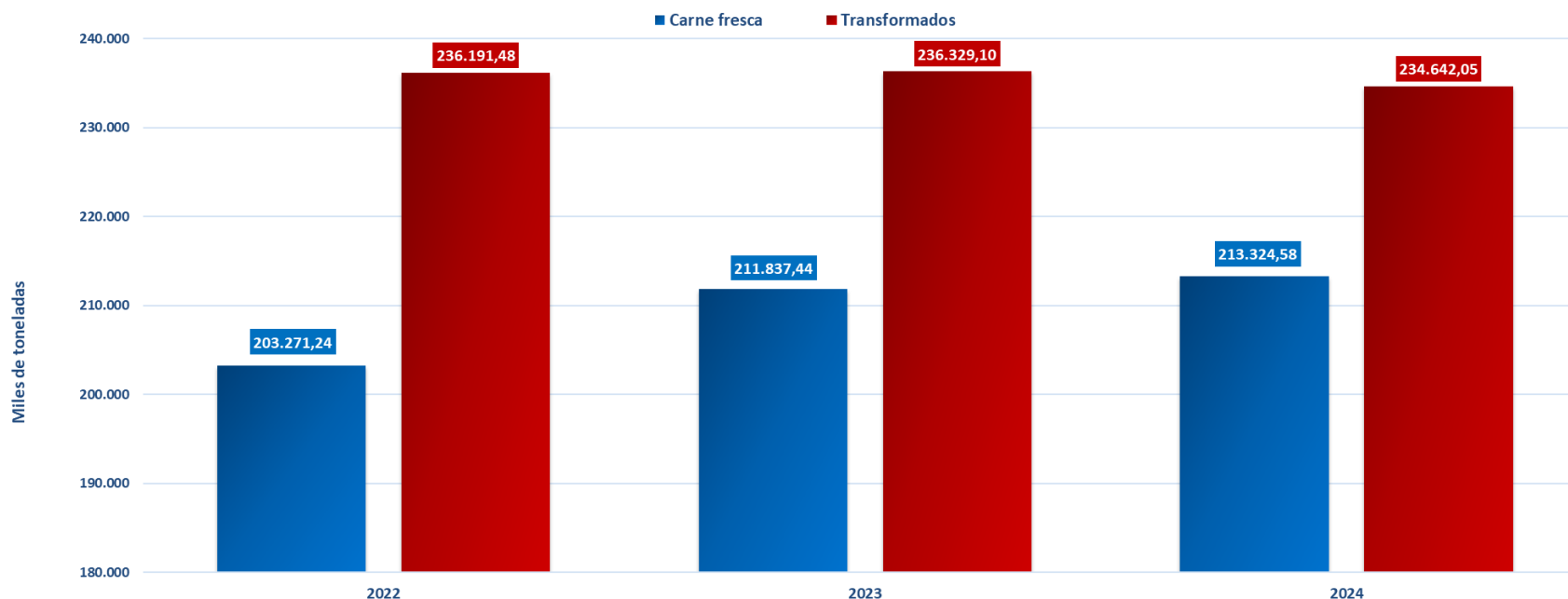
CONSUMO

Var.
+0,7%
- 0,7%

Variación 23-24:
Carne fresca
Transformados

[Volver a la página principal](#)

EVOLUCIÓN DEL CONSUMO DE CARNE DE CERDO FRESCA Y DE TRANSFORMADOS EN LOS HOGARES ESPAÑOLES (toneladas) TAM- Enero-Junio 2022-2024



Fuente: Panel consumo MAPA
Elaboración: SG de Producciones Ganaderas y Cinergeticas

RESUMEN TRIMESTRAL DE INDICADORES DE PORCINO

S.G. DE PRODUCCIONES GANADERAS Y CINEGÉTICAS

CONSUMO DE PRODUCTOS FRESCOS Y TRANSFORMADOS

MEDIA CONSUMO DE TRANSFORMADOS FUERA HOGARES EN 2023 (2º trimestre)

6,97 kg/per cap.

MEDIA CONSUMO DE CARNE FRESCA DE PORCINO FUERA DE HOGARES EN 2023 (2º trimestre)

6,37 kg/per cap.

CONSUMO

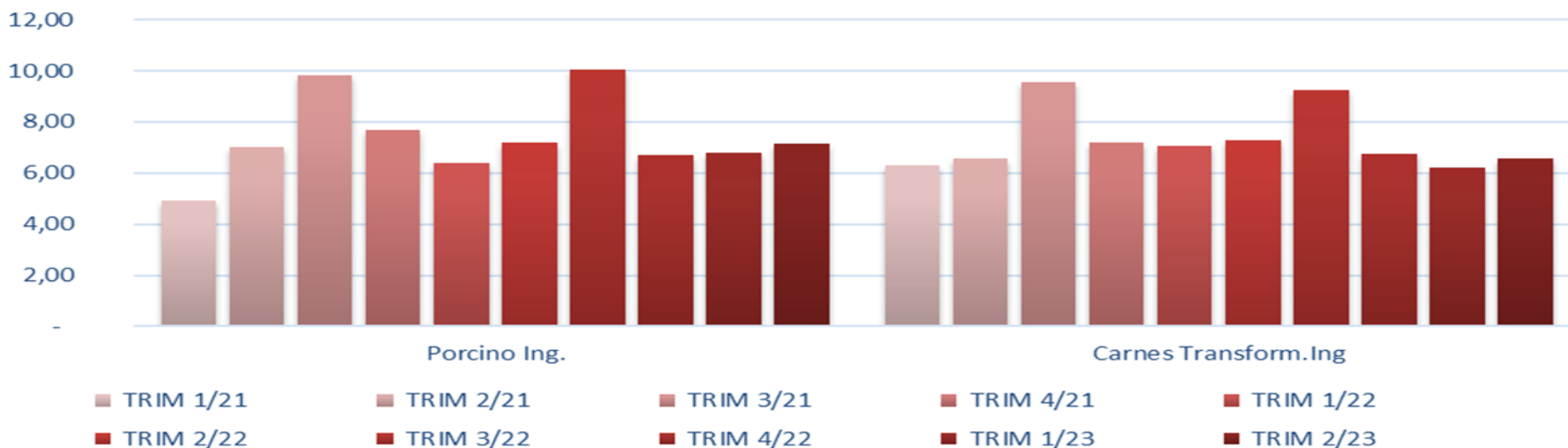
Var.

+ 2,7 %
- 11 %

Variación 22-23:
Carne fresca
Transformados

[Volver a la página principal](#)

Consumo carne de cerdo fuera de los hogares (2021-2023)
(millones de kilos)



RESUMEN TRIMESTRAL DE INDICADORES DE PORCINO

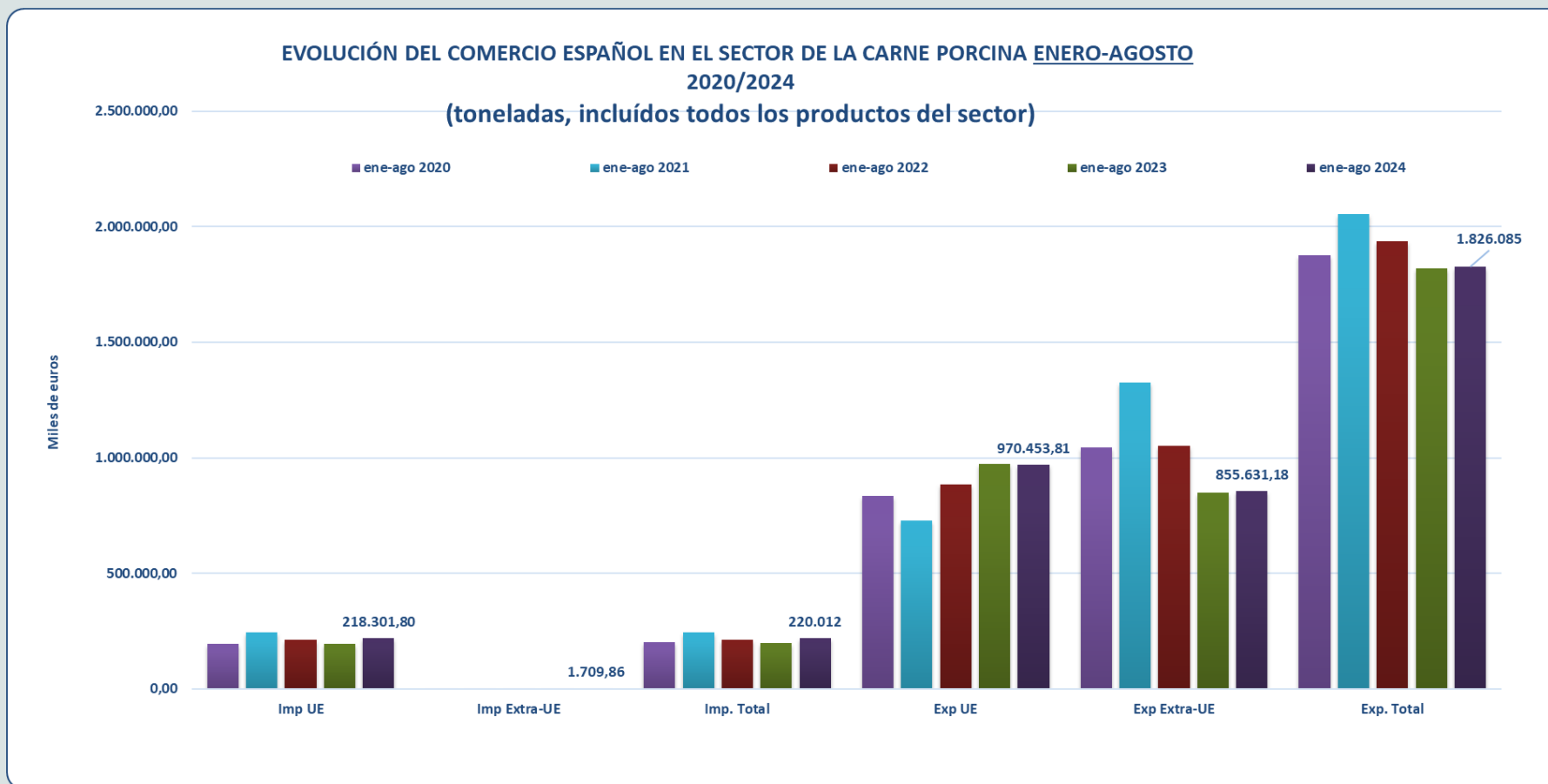
S.G. DE PRODUCCIONES GANADERAS Y CINEGÉTICAS

Variación exportaciones
extracomunitarias 23-24:
+0,8 %

EVOLUCIÓN DEL COMERCIO EXTERIOR EN EL SECTOR
PORCINO TAM ENERO-AGOSTO 2020-2024 (toneladas)

Variación export
24-23: +0,3%

COMERCIO EXTERIOR



Volver a la
página
principal



GOBIERNO
DE ESPAÑA

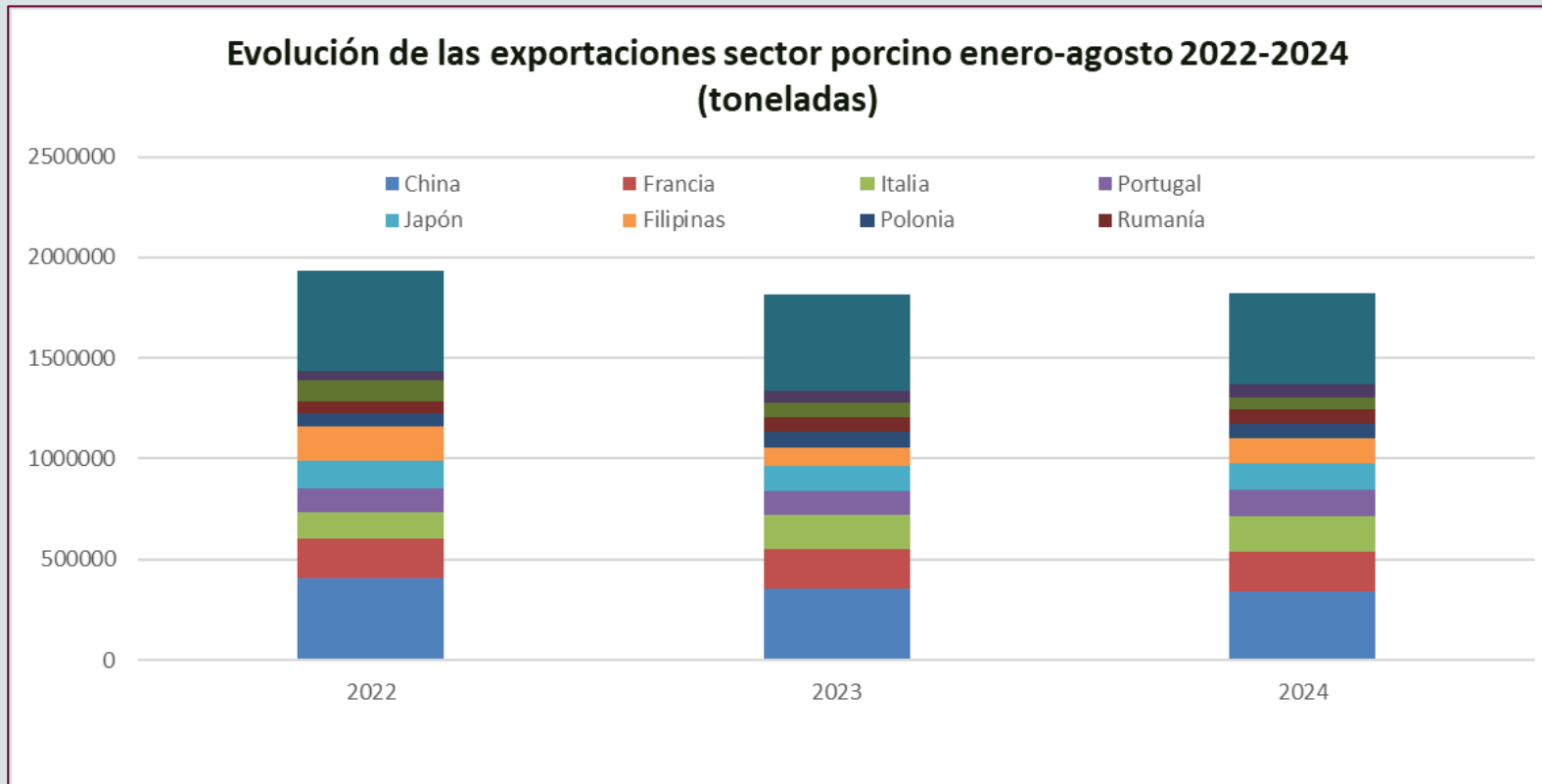
MINISTERIO
DE AGRICULTURA, PESCA
Y ALIMENTACIÓN

RESUMEN TRIMESTRAL DE INDICADORES DE PORCINO

S.G. DE PRODUCCIONES GANADERAS Y CINEGÉTICAS

EVOLUCIÓN POR DESTINO DE LAS EXPORTACIONES DEL SECTOR PORCINO 2022-2024 (TONELADAS)

Evolución de las exportaciones sector porcino enero-agosto 2022-2024 (toneladas)



PAÍS DE DESTINO	% variación 2023/2024
CHINA	-4,1%
FRANCIA	-2%
ITALIA	3,4%
PORTUGAL	+16,6%
JAPÓN	+8%
FILIPINAS	+28,2 %
POLONIA	-5,4%
RUMANÍA	+3,4%

COMERCIO EXTERIOR

[Volver a la página principal](#)

Fuente: DATACOMEX
Elaboración: SG Productos Ganaderos

RESUMEN TRIMESTRAL DE INDICADORES DE PORCINO

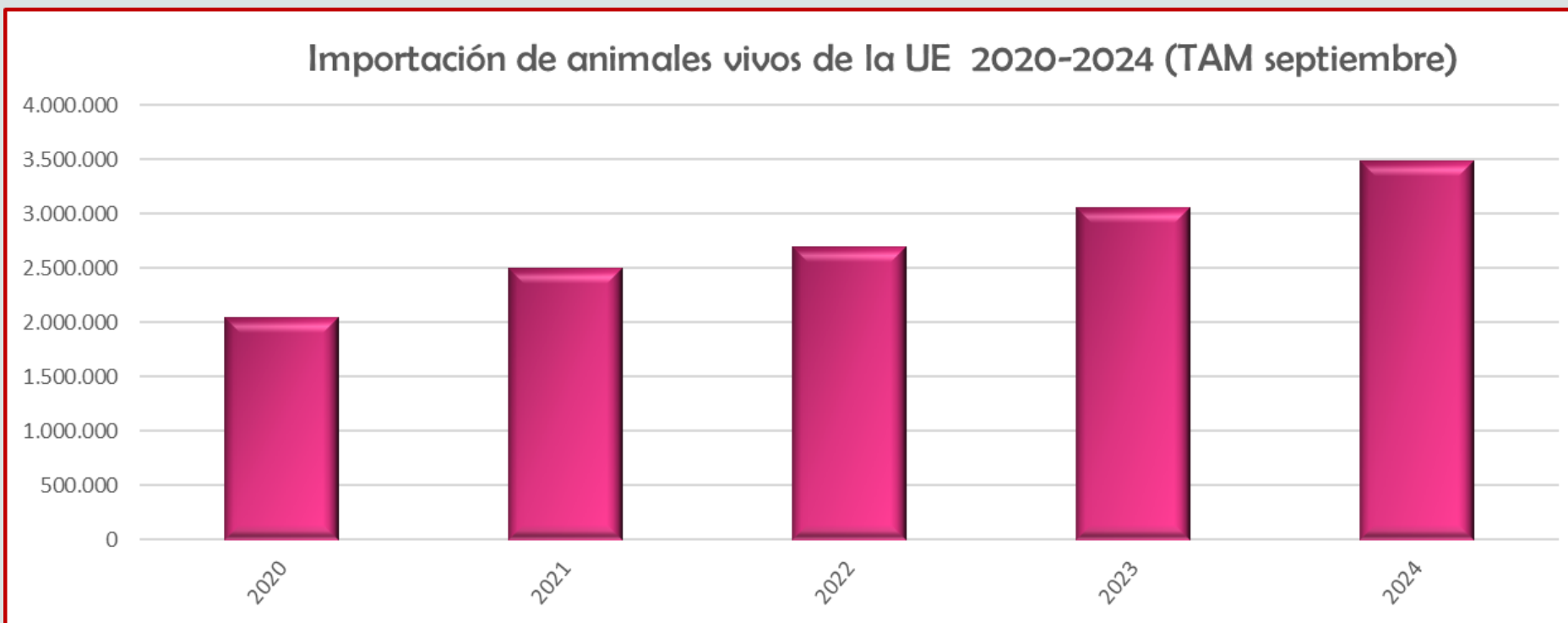
S.G. DE PRODUCCIONES GANADERAS Y CINEGÉTICAS

Entrada animales 2024 (ene-sep):
+14,1% con respecto al año 2023

Entrada de ANIMALES VIVOS origen UE 2020-2024

Entrada animales 2024 (ene-sep):
+35,5% con respecto a la media de
los 4 años anteriores

COMERCIO EXTERIOR



RESUMEN TRIMESTRAL DE INDICADORES DE PORCINO

S.G. DE PRODUCCIONES GANADERAS Y CINEGÉTICAS

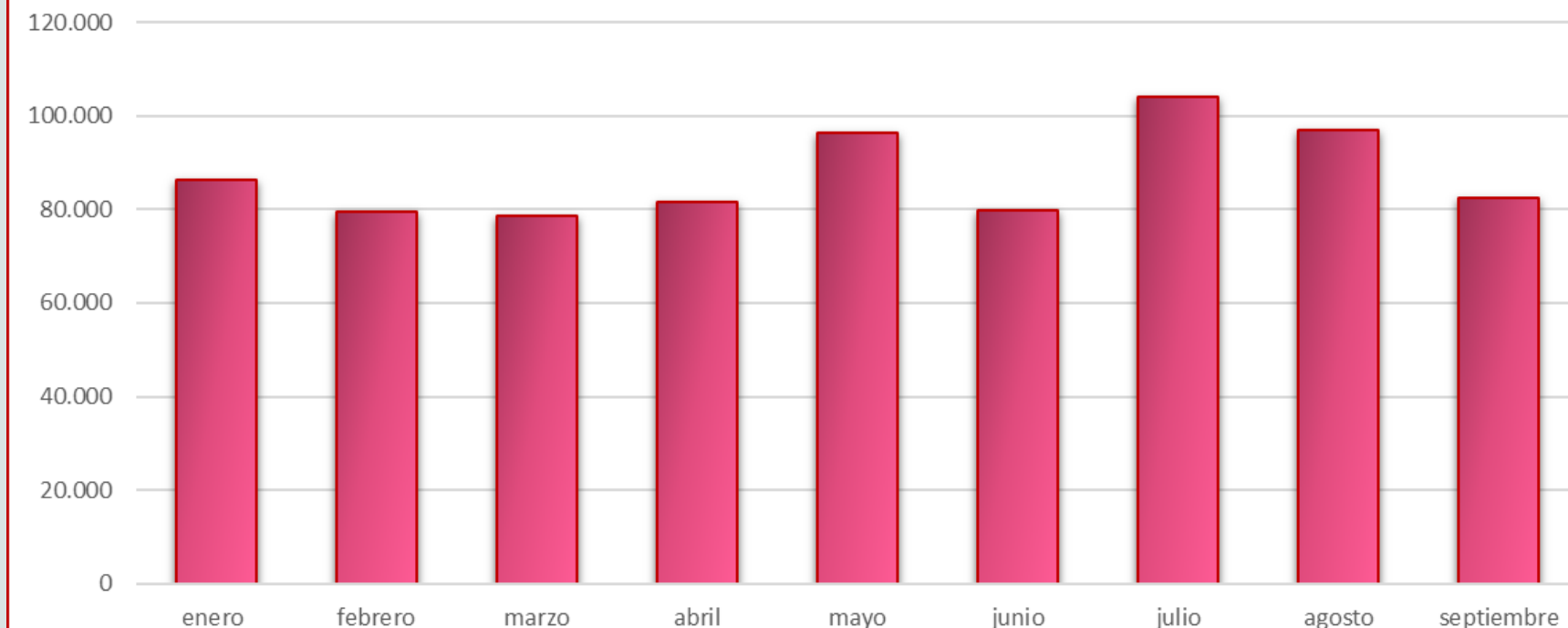
Salida animales de España a la UE 2024 (ene-sep):
785.369 animales

Salida de ANIMALES VIVOS de España a la UE
ENERO- SEPTIEMBRE 2024

Salida animales 2024 (ene-sep):
63% destino Portugal
1% destino Italia

COMERCIO EXTERIOR

Exportación de animales vivos de España a la UE (enero-septiembre 2024)



[Volver a la página principal](#)

RESUMEN TRIMESTRAL DE INDICADORES DE PORCINO

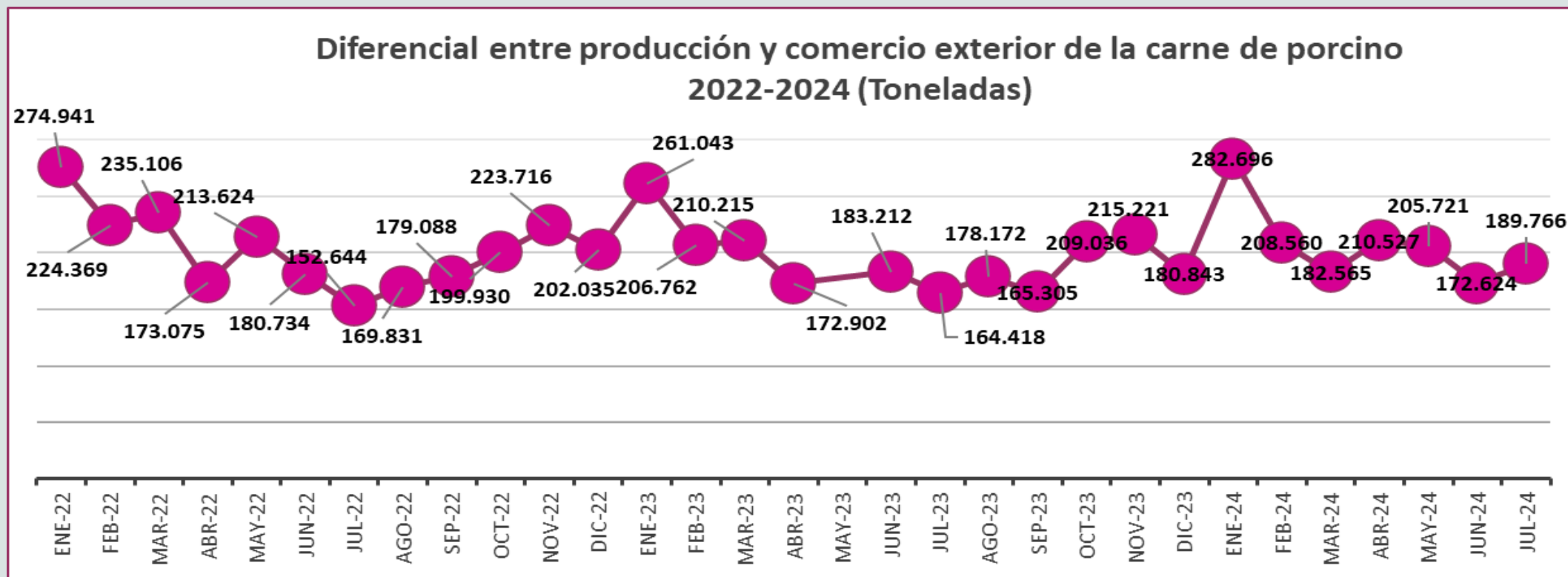
S.G. DE PRODUCCIONES GANADERAS Y CINEGÉTICAS

Producción carne julio 2024:
387.813 toneladas

Diferencial producción carne/comercio exterior
(2022—2024)

Comercio exterior carne julio 2024:
•Exportación: 225.239 Tm
•Importación: 27.191 Tm

COMERCIO EXTERIOR



RESUMEN TRIMESTRAL DE INDICADORES DE PORCINO

S.G. DE PRODUCCIONES GANADERAS Y CINEGÉTICAS

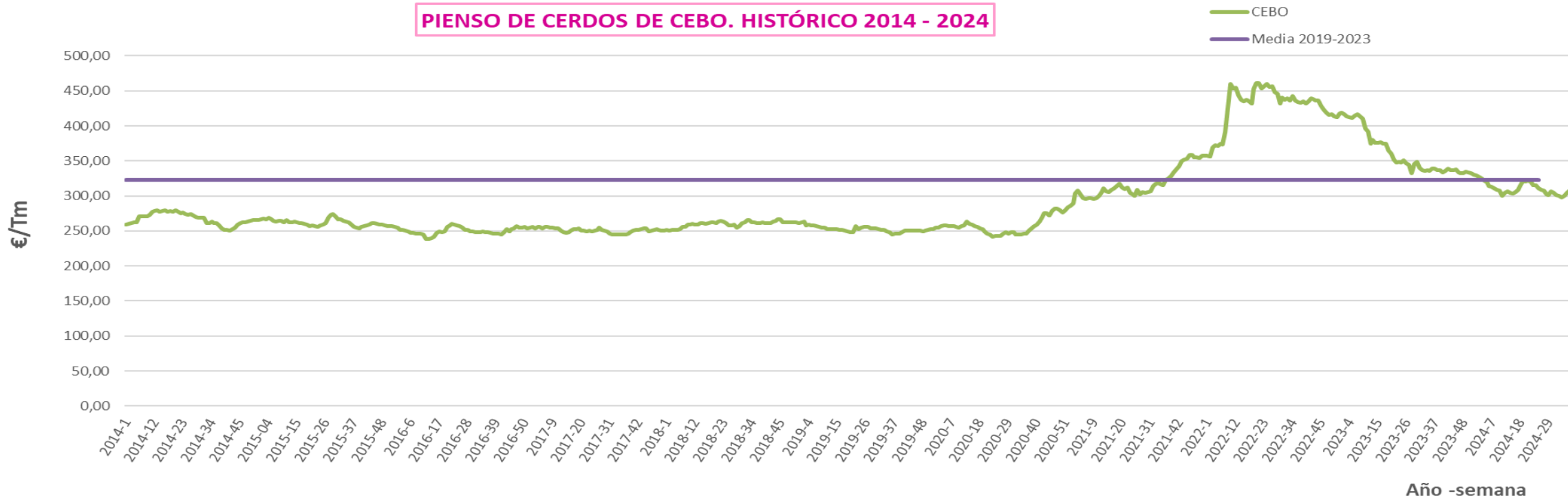
SEMANA 39
309,35 €/Tm

HISTÓRICO DEL PRECIO DEL PIENSO PARA CERDOS DE CEBO 2014 - 2024

Media de 2024:
310,49€/Tm

PIENSOS

PIENSO DE CERDOS DE CEBO. HISTÓRICO 2014 - 2024



[Volver a la página principal](#)

Media de 2019-2023: 323,15 €/Tm

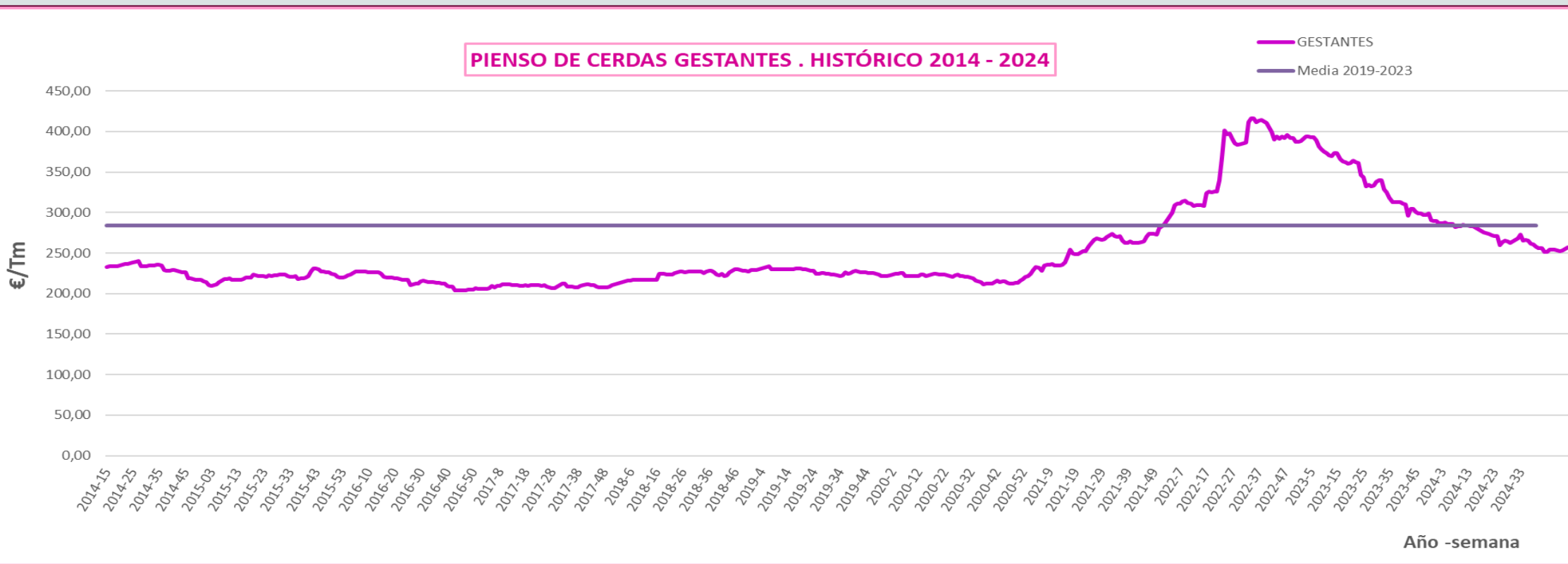
RESUMEN TRIMESTRAL DE INDICADORES DE PORCINO

S.G. DE PRODUCCIONES GANADERAS Y CINEGÉTICAS

SEMANA 39
258,35 €/Tm

HISTÓRICO DEL PRECIO DEL PIENSO PARA CERDAS GESTANTES 2014 - 2024

Media de 2024:
263,80€/Tm



PIENSOS

[Volver a la
página
principal](#)

Media de 2019—2023: 283,70 €/Tm

RESUMEN TRIMESTRAL DE INDICADORES DE PORCINO

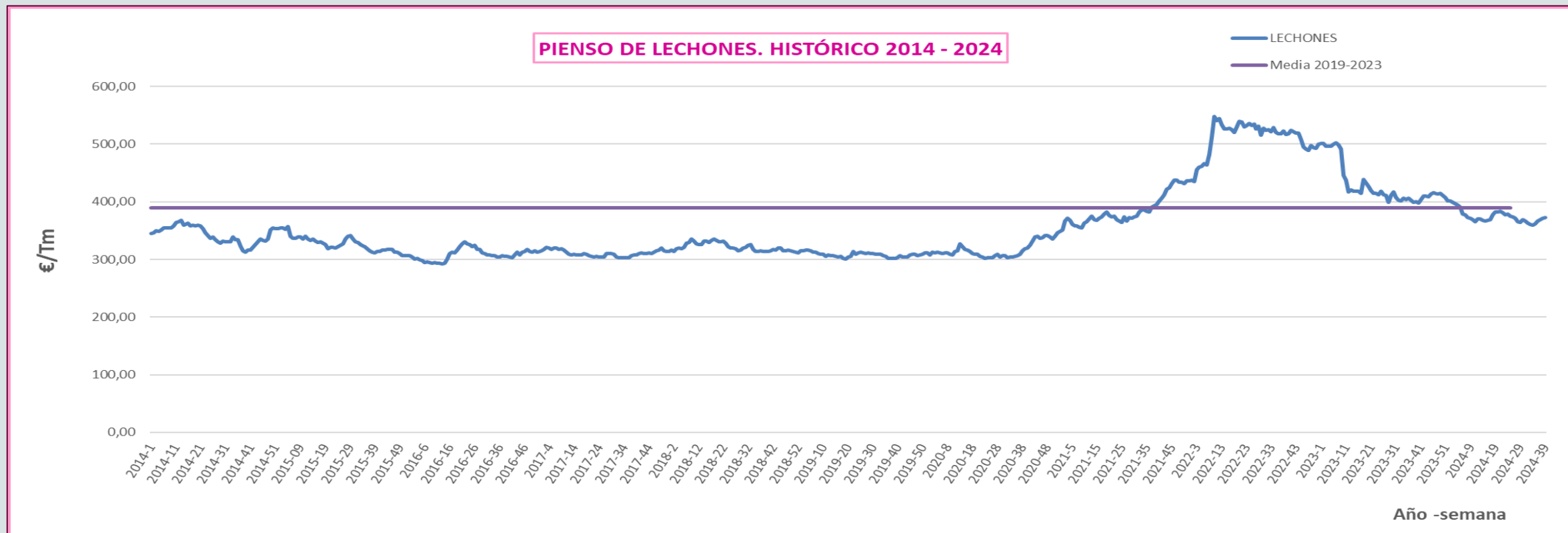
S.G. DE PRODUCCIONES GANADERAS Y CINEGÉTICAS

SEMANA 39
372,51 €/Tm

HISTÓRICO DEL PRECIO DEL PIENSO PARA
LECHONES 2014 - 2024

Media de 2024:
374,37 €/Tm

PIENSOS



[Volver a la página principal](#)



GOBIERNO DE ESPAÑA

MINISTERIO DE AGRICULTURA, PESCA Y ALIMENTACIÓN

Media de 2019—2023: 389,82 €/Tm

RESUMEN TRIMESTRAL DE INDICADORES DE PORCINO

S.G. DE PRODUCCIONES GANADERAS Y CINEGÉTICAS

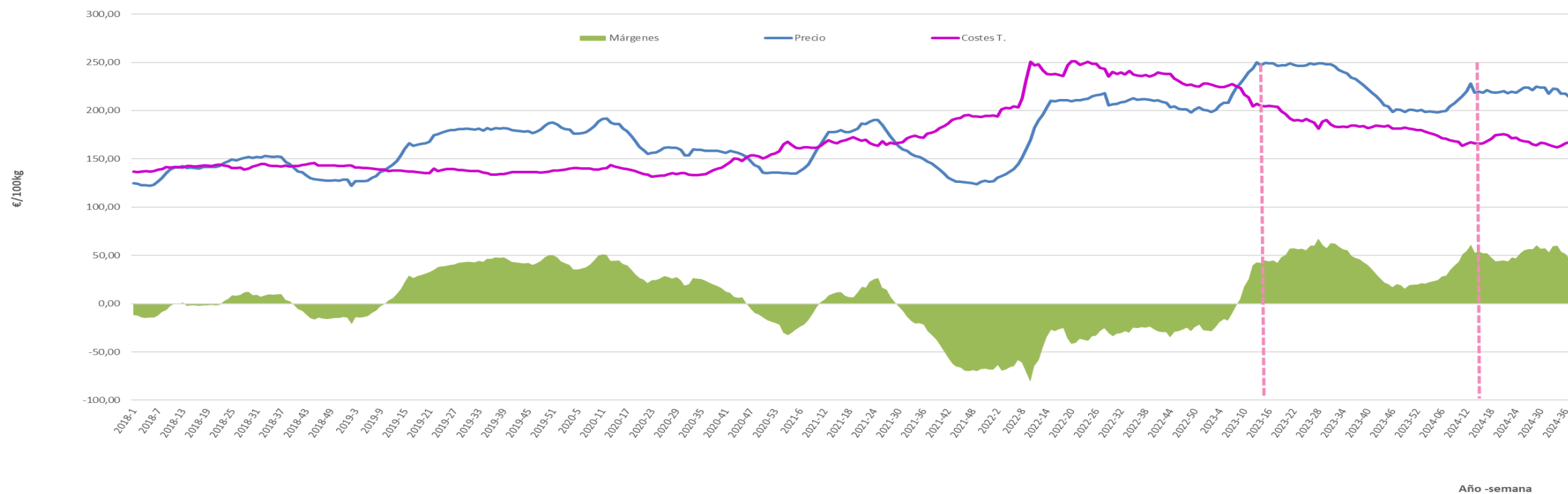
Media estimación márgenes 2023:
32,27 €/100kg

ESTIMACIÓN DE MÁRGENES

Estimación de márgenes 2024
Semana 39: 40,6 €/100 kg

MÁRGENES

RELACIÓN "COSTES TOTALES PRODUCCIÓN/PRECIO DE LA CARNE DE CERDO" EN EL MERCADO ESPAÑOL 2018-2024 serie semanal (€/100Kg Canal clase E)



[Volver a la página principal](#)



GOBIERNO DE ESPAÑA

MINISTERIO DE AGRICULTURA, PESCA Y ALIMENTACIÓN

RESUMEN TRIMESTRAL DE INDICADORES DE PORCINO

S.G. DE PRODUCCIONES GANADERAS Y CINEGÉTICAS

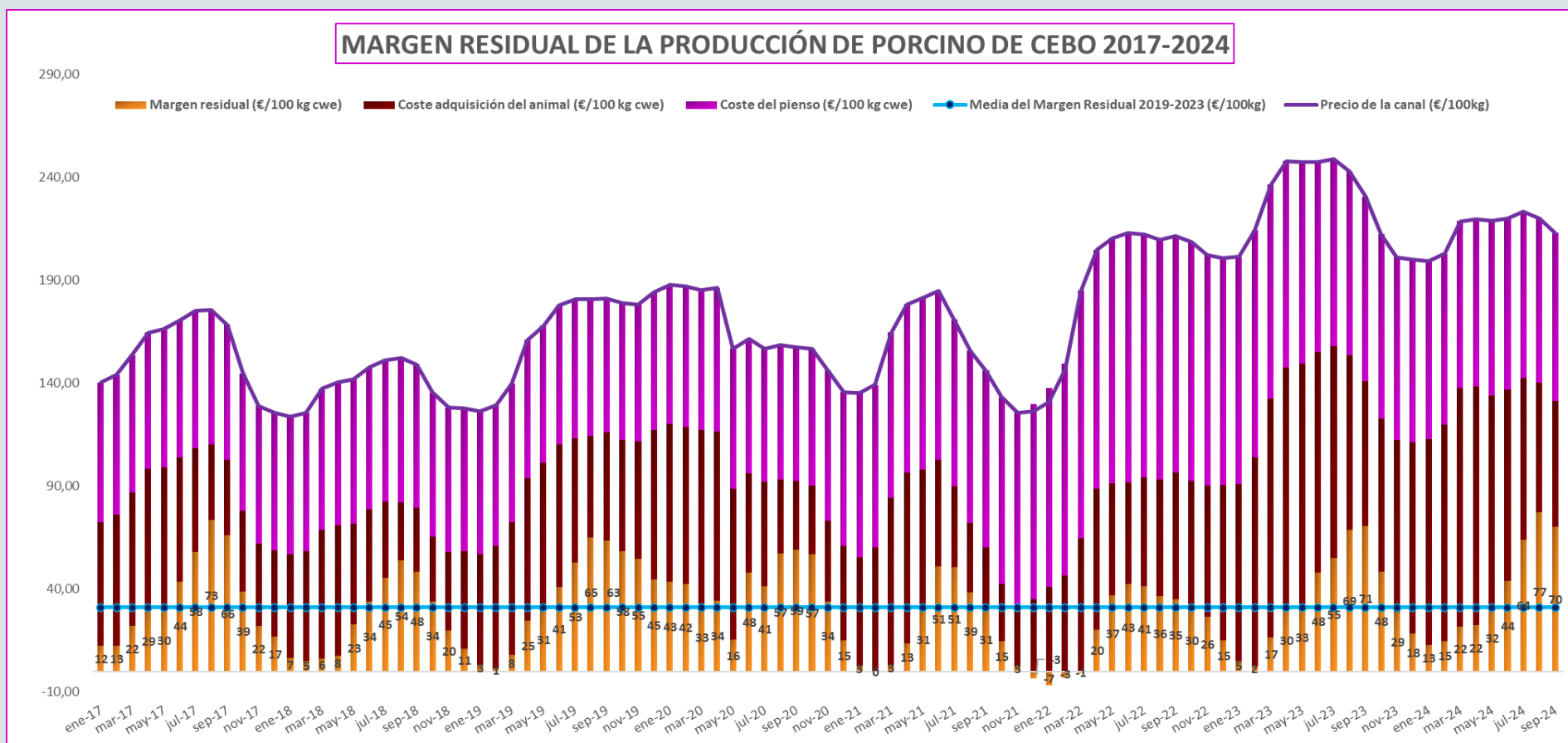
Estimación septiembre
2024: 70,33 €/100 kg

MÁRGEN RESIDUAL PORCINO DE CEBO 2017 – 2024

Media 19-23:
31,04 €/100Kg

MÁRGEN RESIDUAL

[Volver a la página principal](#)



RESUMEN TRIMESTRAL DE INDICADORES DE PORCINO

S.G. DE PRODUCCIONES GANADERAS Y CINEGÉTICAS

ENLACE AL DASHBOARD DE LA COMISIÓN EUROPEA

https://ec.europa.eu/agriculture/market-observatory/meat_en



GOBIERNO
DE ESPAÑA

MINISTERIO
DE AGRICULTURA, PESCA
Y ALIMENTACIÓN