

PRECISIÓN DEL SIGPAC EN PARCELAS DE FRUTALES



PRECISIÓN DEL SIGPAC EN PARCELAS DE FRUTALES

- **Parámetros observados:**
 - Referencia SIGPAC (Provincia-Municipio-Polígono-Parcela)
 - Uso SIGPAC asignado
 - Superficie SIGPAC

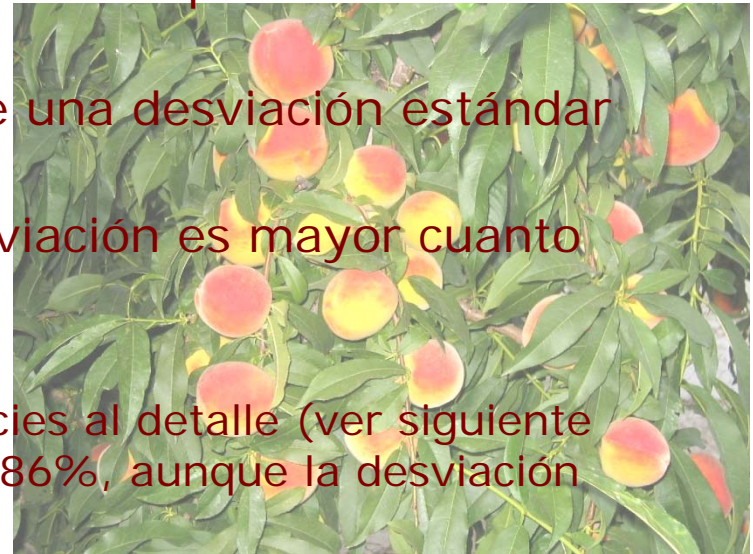


PRECISIÓN DEL SIGPAC EN PARCELAS DE FRUTALES

- Estadísticas:

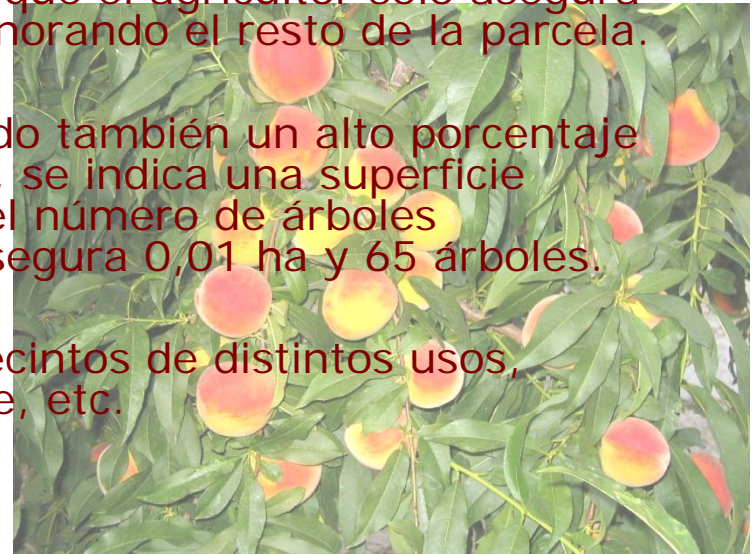
- Referencia SIGPAC correcta: 100%
- Uso SIGPAC asignado: 96%
- Correspondencia de superficies:
 - La coincidencia superficie póliza/ superficie SIGPAC es del 59%*
 - No obstante, esta cifra tiene una desviación estándar de +/- 44%
 - Se ha observado que la desviación es mayor cuanto más pequeña es la parcela.

*Nota: Cuando se comprueban las superficies al detalle (ver siguiente diapositiva) este porcentaje se eleva al 86%, aunque la desviación sigue siendo muy elevada (30%)



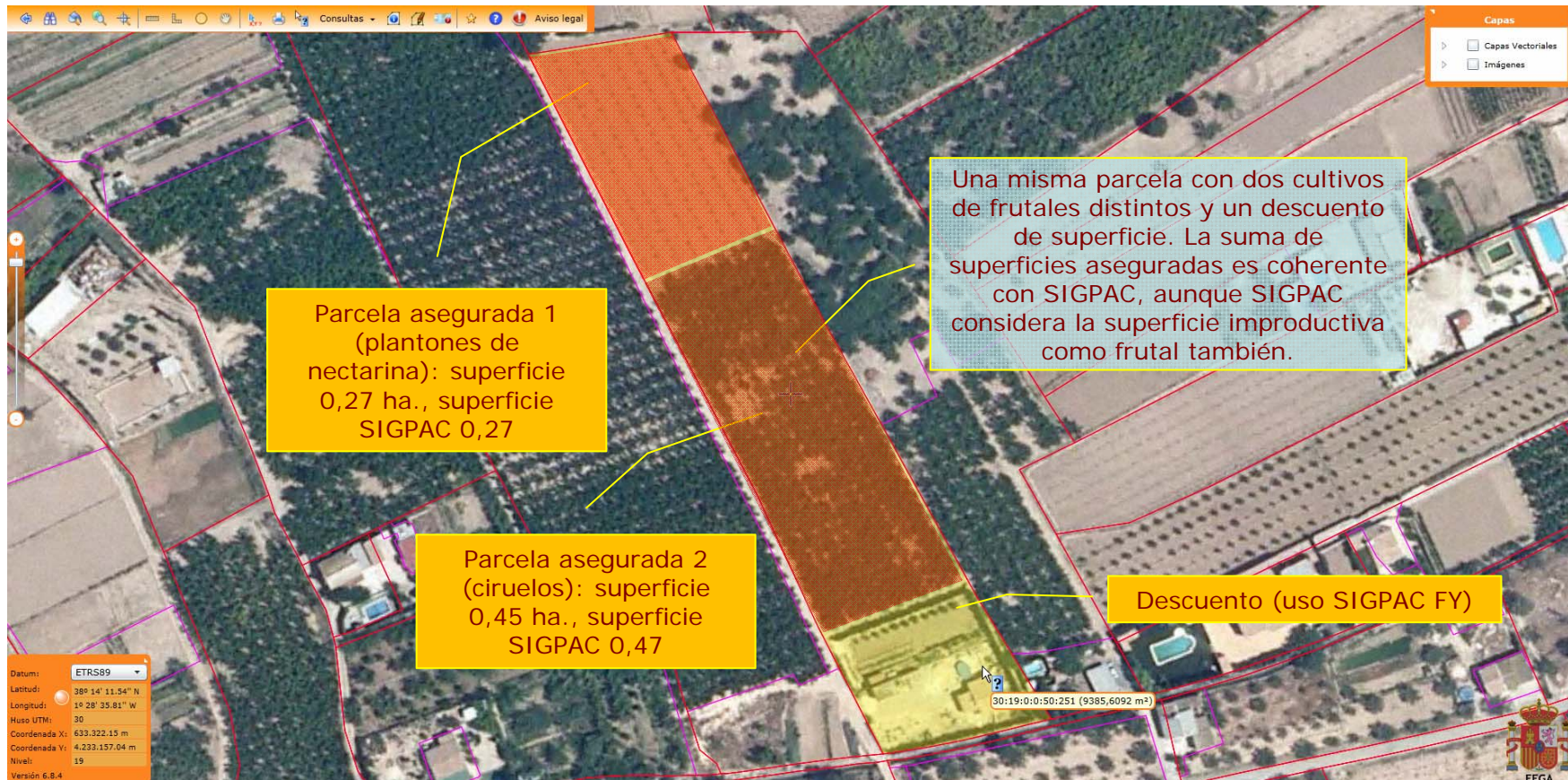
- Incidencias más frecuentes:

- Presencia de diferentes variedades o de árboles y plantones en la parcela, asegurándose cada uno por separado (14% de los casos). En la mitad de los casos, la superficie total es coincidente con la de la parcela SIGPAC.
- Descuentos de superficie (12%): en muchos casos, en particular en las parcelas de cereza, se ha observado que el agricultor sólo asegura la superficie correspondiente al árbol, ignorando el resto de la parcela.
- En las parcelas de cereza se ha observado también un alto porcentaje de errores de superficie (60%), es decir, se indica una superficie incorrecta si se observa la relación con el número de árboles asegurados. Por ejemplo, alguien que asegura 0,01 ha y 65 árboles.
- Otras incidencias: presencia de varios recintos de distintos usos, parcelas en las que se asegura una parte, etc.



PRECISIÓN DEL SIGPAC EN PARCELAS DE FRUTALES

Ejemplos de incidencias



PRECISIÓN DEL SIGPAC EN PARCELAS DE FRUTALES

Ejemplos de incidencias



PRECISIÓN DEL SIGPAC EN PARCELAS DE FRUTALES

Ejemplos de incidencias



PRECISIÓN DEL SIGPAC EN PARCELAS DE FRUTALES

Ejemplos de incidencias



PRECISIÓN DEL SIGPAC EN PARCELAS DE FRUTALES

Ejemplos de incidencias



• Conclusiones:

- La terminología de parcela no aporta suficiente precisión. No obstante, aunque descender a nivel de recinto aporte más fiabilidad, es necesario aportar alguna información gráfica.
- Los numerosos errores de superficie harían necesario informar a los asegurados de que este dato también es relevante, aunque el dato de superficie, por sí mismo, no tenga peso en la póliza.
- El cruce con SIGPAC saca a la luz posibles irregularidades que no aparecerían en un control administrativo.



PRECISIÓN DEL SIGPAC EN PARCELAS DE FRUTOS SECOS



PRECISIÓN DEL SIGPAC EN PARCELAS DE FRUTOS SECOS

- **Parámetros observados:**
 - Referencia SIGPAC (Provincia-Municipio-Polígono-Parcela)
 - Uso SIGPAC asignado
 - Superficie SIGPAC
 - Número de árboles



PRECISIÓN DEL SIGPAC EN PARCELAS DE FRUTOS SECOS

- Estadísticas:

- Referencia SIGPAC correcta: 93%
- Uso SIGPAC asignado: 100%
- Correspondencia de superficies:
 - La coincidencia superficie póliza/ superficie SIGPAC es del 67%*
 - No obstante, esta cifra tiene una desviación estándar de +/- 33%
 - Se ha observado que la desviación es mayor cuanto más pequeña es la parcela.
- Coincidencia de nº de árboles: 97% (desviación de +/- 12%)

*Nota: Cuando se comprueban las superficies al detalle (ver siguiente diapositiva) este porcentaje se eleva al 98%, desviación del 9%.



PRECISIÓN DEL SIGPAC EN PARCELAS DE FRUTOS SECOS

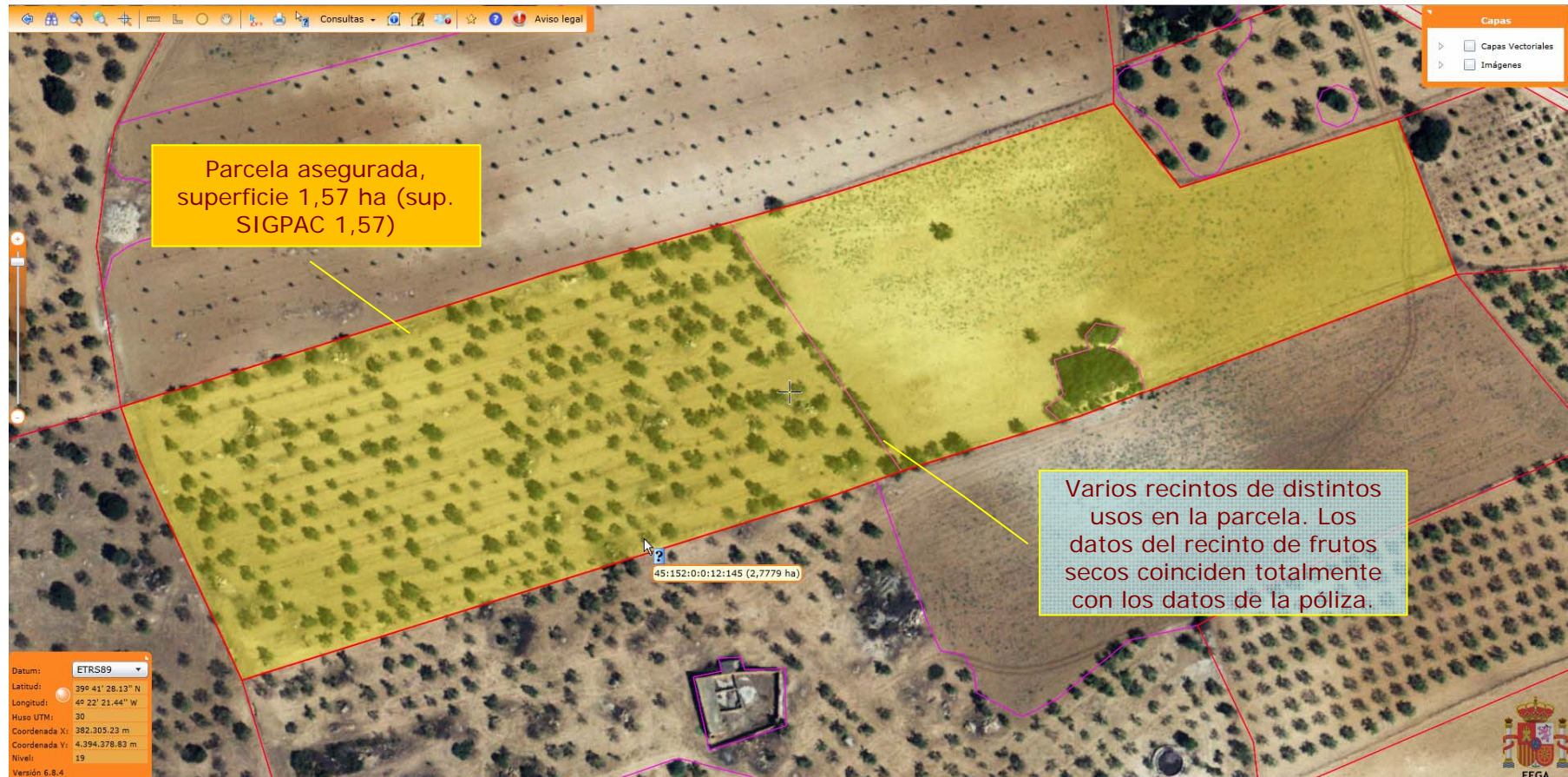
- Incidencias más frecuentes:

- La incidencia más frecuente es la debida a la presencia de varios recintos de usos diferentes en la parcela (36% de los casos). En el 80% de estos el recinto de frutos secos coincidía totalmente con la parcela asegurada, tanto en superficie como en número de árboles.
- Parcela agrícola: el agricultor indica varios recintos como uno solo (9%). En la mitad de estos casos la coincidencia de superficies y árboles era correcta; en el resto coincidía la superficie pero no el número de árboles.
- Referencia SIGPAC incorrecta (7%): en los casos detectados el problema ha estado en la utilización de una referencia de **parcela** que no existe.
- Descuento de elementos ajenos a la parcela.



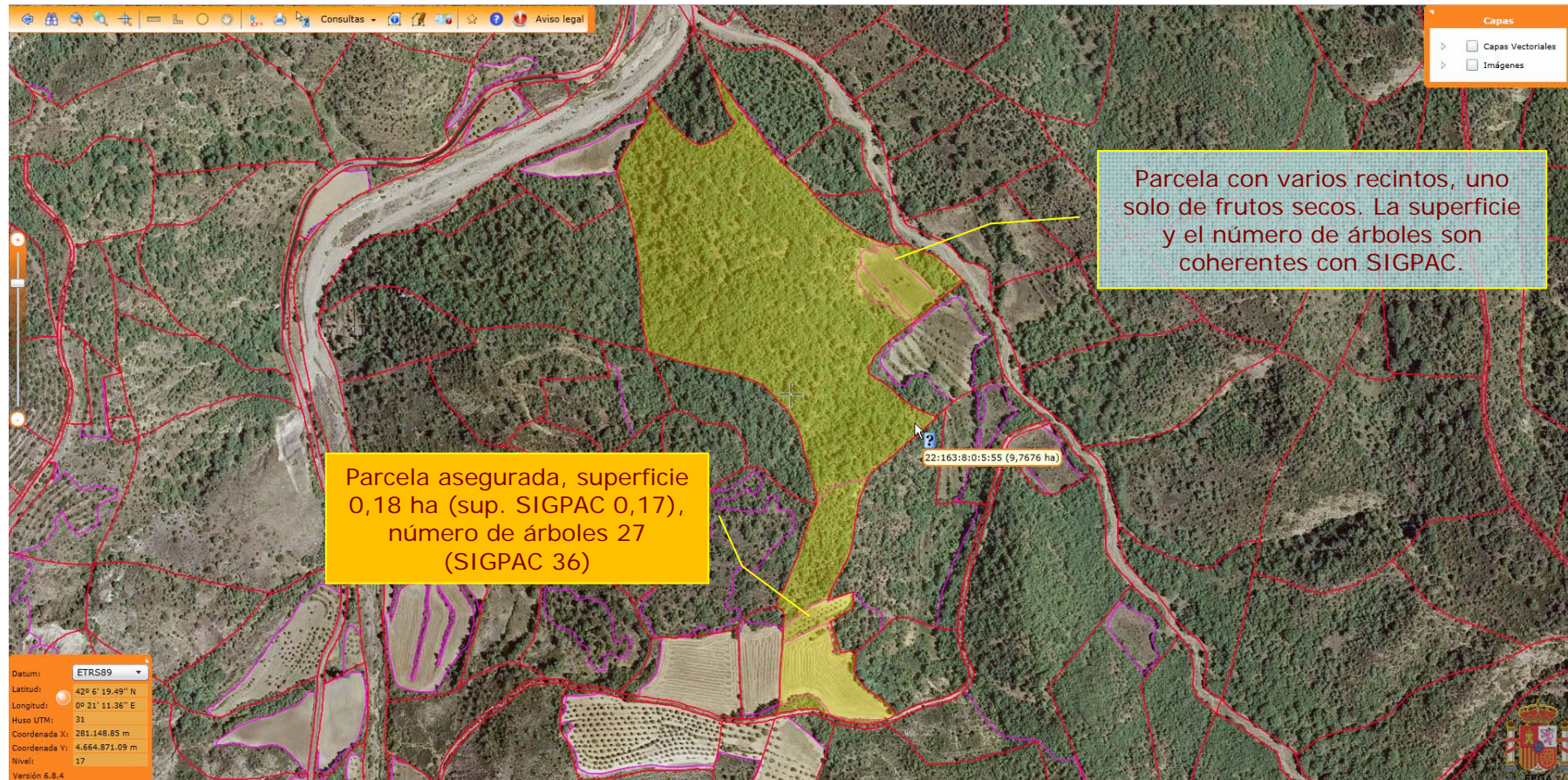
PRECISIÓN DEL SIGPAC EN PARCELAS DE FRUTOS SECOS

Ejemplos de incidencias



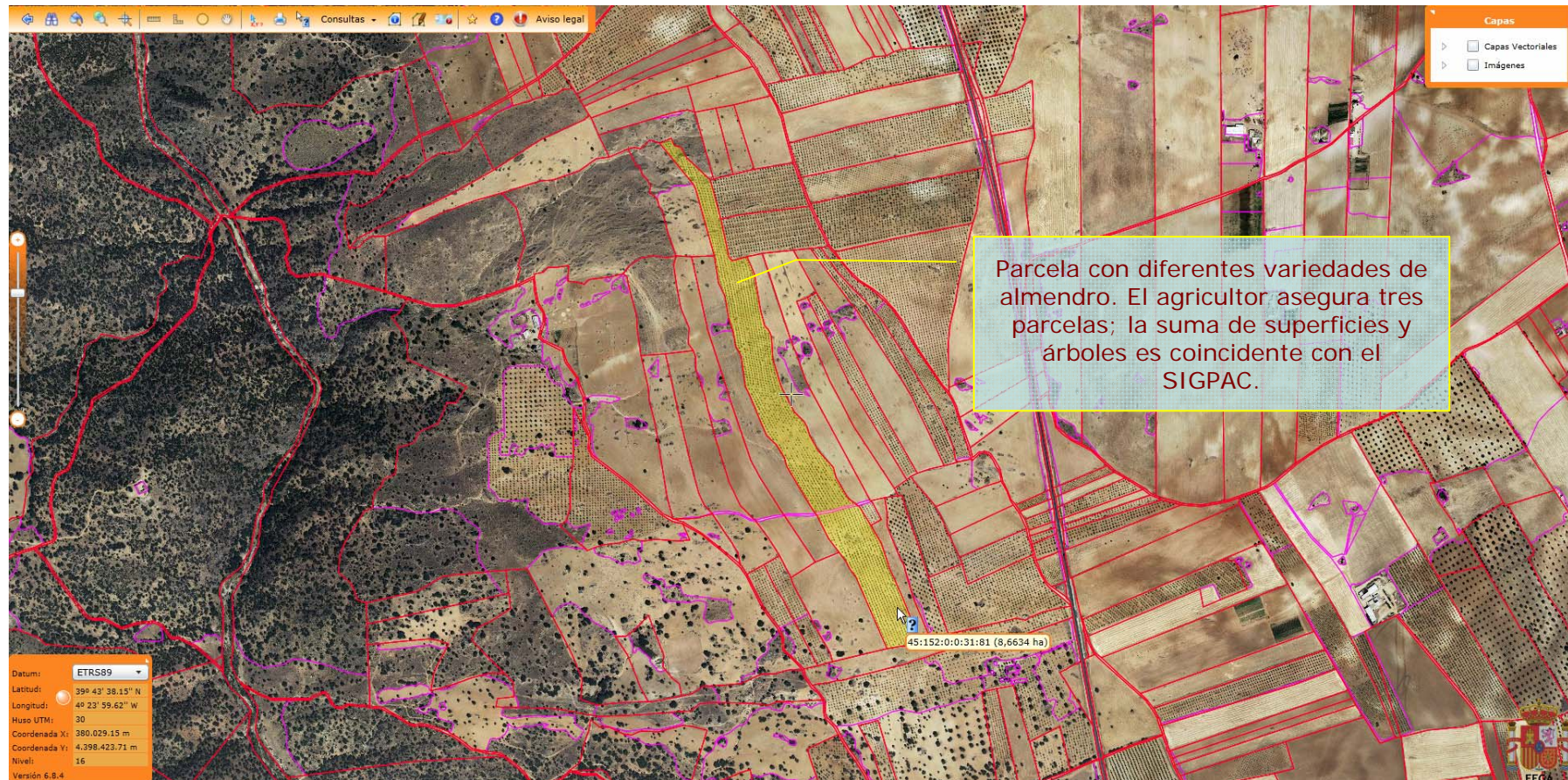
PRECISIÓN DEL SIGPAC EN PARCELAS DE FRUTOS SECOS

Ejemplos de incidencias



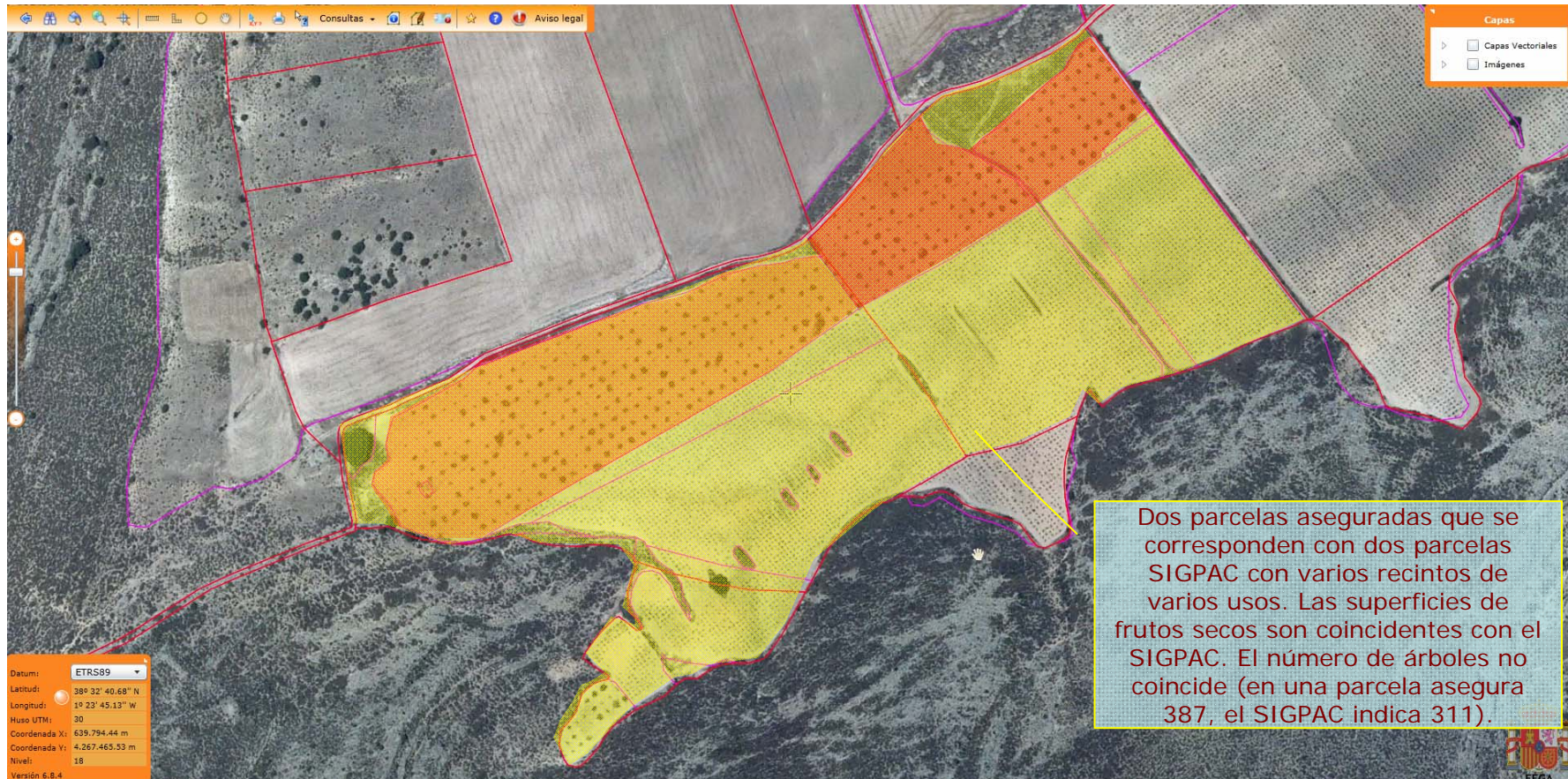
PRECISIÓN DEL SIGPAC EN PARCELAS DE FRUTOS SECOS

Ejemplos de incidencias



PRECISIÓN DEL SIGPAC EN PARCELAS DE FRUTOS SECOS

Ejemplos de incidencias



PRECISIÓN DEL SIGPAC EN PARCELAS DE FRUTOS SECOS

• Conclusiones:

- La terminología de parcela no aporta suficiente precisión. Descender a nivel de recinto aportaría más fiabilidad en la mayoría de los casos.
- El establecimiento de un nivel de tolerancia absorbería muchas incidencias, tanto en superficie como en número de árboles.
- El cruce con SIGPAC saca a la luz posibles irregularidades que no aparecerían en un control administrativo.

