



Campaña

2012

Semana 52

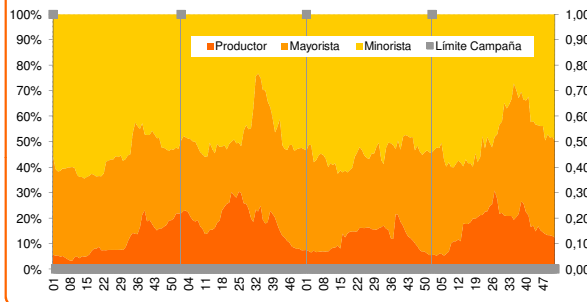
(Semana 52/2012)

24-dic

	Precios (€/kg)		
	Origen	Merca	Destino
Semana 52 (2012)	0,20	0,81	1,61
Promedio 4 Semanas Anteriores	0,22	0,85	1,65
(1) Promedio Campaña	0,25	0,78	1,46
(2) Promedio 2 Campañas Anteriores	0,25	0,78	1,58
Variación (1)/(2)	0%	-1%	-7%
	Margen Bruto (€/kg)		
	Merca-Origen	Destino-Merca	Destino-Origen
Semana 52 (2012)	0,61	0,80	1,41
Promedio 4 Semanas Anteriores	0,63	0,79	1,43
(1) Promedio Campaña	0,53	0,69	1,22
(2) Promedio 2 Campañas Anteriores	0,54	0,79	1,33
Variación (1)/(2)	-2%	-13%	-9%

	Participación en Precio Destino		
	Productor	Mayorista	Minorista
Semana 52 (2012)	12%	38%	50%
Promedio 4 Semanas Anteriores	13%	38%	48%
(1) Promedio Campaña	17%	36%	47%
(2) Promedio 2 Campañas Anteriores	16%	34%	50%
Variación (1)/(2)	8%	6%	-7%

3. Participación en Precio Destino 2009-2012



Precios a salida agrupación de productores, envasado (€/kg)

	Alicante	Murcia
	Semana 52 (2012)	0,73
Promedio 4 Semanas Anteriores	0,74	0,73
(1) Promedio Campaña	0,63	0,64
Promedio 2 Campañas Anteriores	0,69	0,69
Variación (1)/(2)	-8%	-7%

ND: no disponible

Observaciones y Tendencias

Los precios de la campaña 2012, respecto a las dos campañas anteriores, se han mantenido constantes en origen (0%) y merca (-1%) Mientras que en destino han disminuido un 7%.

La participación del productor en el precio de destino, en relación a las dos campañas anteriores, aumento (8%), también se ha producido un aumento en mayorista (6%). En minorista disminuyó un 7%.

IPC: la variación interanual, al mes de diciembre de 2012, para la rúbrica "Frutas frescas" fue del 3,5%, situándose por debajo del grupo especial de IPC "Alimentos sin elaboración" (2%) y por encima del IPC general (2,9%). (Fuente: INE-Datos IPC de diciembre de 2012).

1. Precios Semanales en tres niveles

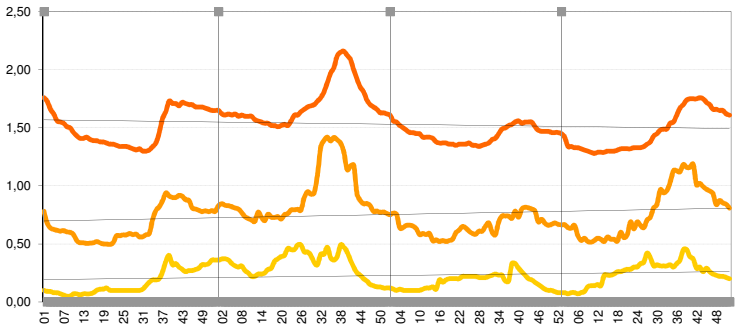


Figura 1. Precios Semanales en tres niveles. Fuente: Observatorio de Precios de los Alimentos

2. Margen Bruto de Precios Semanales

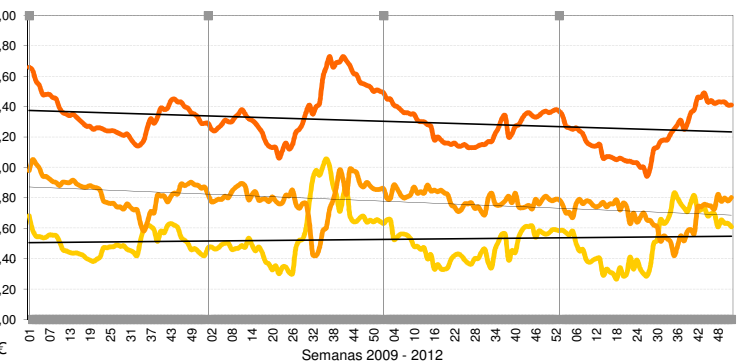
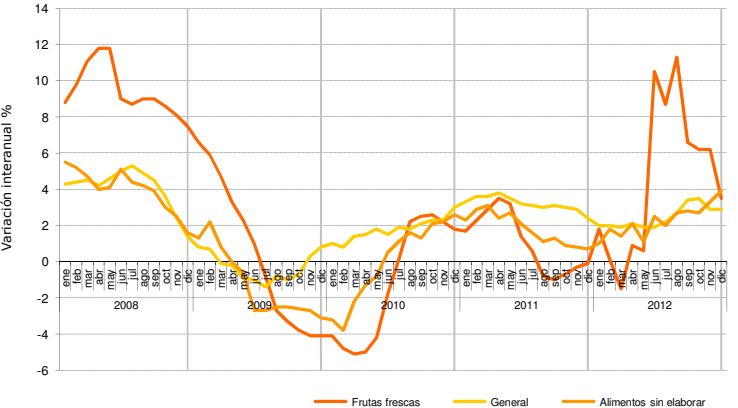


Figura 2. Margen Bruto de Precios Semanales. Fuente: Observatorio de Precios de los Alimentos

4. Evolución Índices de Precios al Consumo



Consideraciones Metodológicas

Todos los datos están referidos a precios corrientes. Los promedios NO incluyen los precios de la última semana.

Los precios en Origen, son Precios Medios Ponderados Nacionales elaborados por la SG de Estadística del MAGRAMA a partir de la información suministrada por los Servicios Estadísticos de las CCAA que disponen de una red de informadores comarcales.

Red de MERCAS: Los Precios Medios Ponderados (PMP) responden a una muestra de MERCAS que, en conjunto, agrupan a un colectivo de 560 empresas mayoristas y representan alrededor del 75% del volumen total comercializado por la Red de MERCAS.

Los Precios de Venta al Público son Precios Medios Ponderados Nacionales facilitados por el Ministerio de Industria, Energía y Turismo. Son obtenidos en 27 capitales de provincia a través de la Red de Información de Mercado (32 informadores) tomándose, como mínimo, siete precios por producto: uno en un hipermercado, tres en supermercado, dos en tienda tradicional y uno en tienda descuento.



Limón

El **limón** es un cítrico del género *Citrus*, perteneciente a la familia de la Rutáceas.

Entre sus valores nutricionales destacan las abundantes vitaminas, sobretodo la C, flavonoides y aceites esenciales.



Observatorio de Precios de los Alimentos

Características Comerciales

Todo limón comercializado dentro de la UE debe cumplir lo establecido en el *Reglamento (CE) 1799/2001*, en el que se recogen disposiciones relativas a:

- La calidad (requisitos mínimos, de madurez, de clasificación en categorías, etc.)
- El calibre
- La presentación y el etiquetado

Integración del Sector

AILIMPO: Asociación Interprofesional de Limón y Pomelo www.ailimpo.com

Información disponible en la web de la interprofesional:

- Contrato-tipo comercialización en fresco.
- Contrato-tipo comercialización destino industria.
- Régimen de Ayudas comunitarias a la Transformación de Cítricos (06/07).

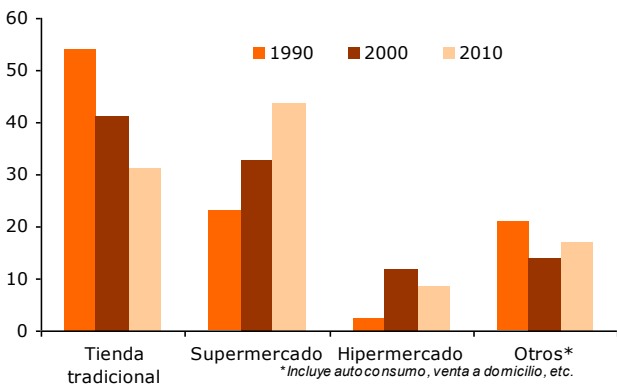
Mercado Nacional

	2009	2010	2011
Producción anual (x1000 t)	558	718	715*
<i>(Fuente: MAGRAMA-Anuario de Estadística./ Avance superficies y producciones agrícolas)</i>			
Superficie cultivada (ha)	39.400	40.801	Sin dato
<i>(Fuente: MAGRAMA-Anuario de Estadística)</i>			
Exportación anual (x1000 t)	481	394	474
Importación anual (x1000 t)	33	49	38
<i>(Fuente: Secretaría de Estado de Turismo y Comercio)</i>			
Consumo en hogares (kg/hab:año)	2,1	2,2	2,3
<i>(Fuente: MAGRAMA-Panel de Consumo Alimentario)</i>			
Cantidad retirada (t)	15	52	Sin dato
<i>(Fuente: FEGA)</i>			
* Datos provisionales			

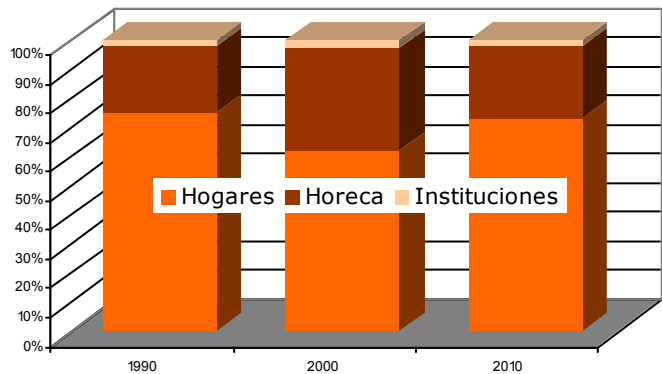
Cadena de Valor



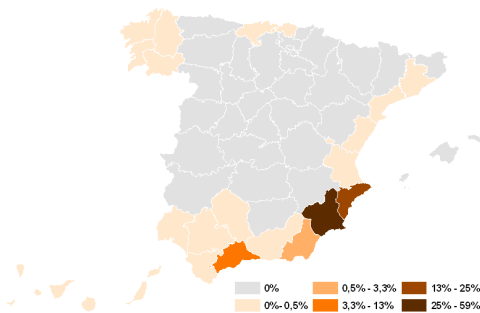
Evolución cuota mercado minorista % sobre total nacional *(Fuente: MAGRAMA)*



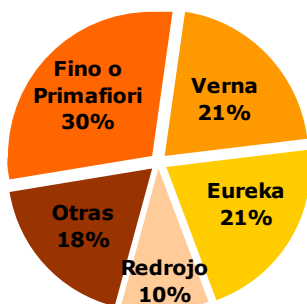
Consumo por segmentos *(Fuente: MAGRAMA)*



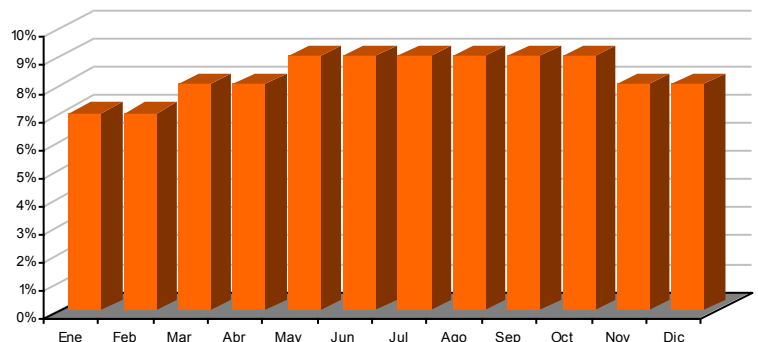
Superficie 2010 % sobre total nacional *(Fuente: MAGRAMA)*



Ventas *(Fuente: MERCASA)*



Estacionalidad de las ventas *(Fuente: MERCASA)*



Calendario de comercialización en Origen *(Fuente: MAGRAMA)*

	Ene	Feb	Mar	Abr	May	Jun	Jul	Ago	Sep	Oct	Nov	Dic
Verna		7%	22%	26%	19%	15%	8%	2%	1%			
Fino	11%	3%	2%						15%	21%	24%	24%