

LA ALIMENTACIÓN MES A MES

FEBRERO

2017

AVANCE DE DATOS PROVISIONALES
CALCULOS REALIZADOS A PARTIR DEL ULTIMO CENSO PUBLICADO POR EL INE



Madrid 2017



Aviso Legal: los contenidos de esta publicación podrán ser reutilizados, citando la fuente y la fecha, en su caso, de la última actualización



MINISTERIO DE AGRICULTURA Y PESCA, ALIMENTACIÓN Y MEDIO AMBIENTE

Edita:

© Ministerio de Agricultura y Pesca, Alimentación y Medio Ambiente
Secretaría General Técnica
Centro de Publicaciones

Catálogo de Publicaciones de la Administración General del Estado:

<http://publicacionesoficiales.boe.es/>

NIPO: 013-17-102-8

METODOLOGÍA del Panel de Consumo Alimentario

El panel de consumo Alimentario se está desarrollando en el Ministerio de Agricultura y Pesca, Alimentación y Medio Ambiente desde el año 1997 y su objetivo principal es el conocimiento de la demanda directa de alimentos en España, (consumo en hogares) para lo que se aplica la siguiente Metodología:

HOGARES:

Universo: Todos los hogares de la península, Baleares y Canarias, sin incluir Ceuta y Melilla (18.326.032 en 2016 y 18.396.384 en 2017).

El universo utilizado para el cálculo de los años 2016 y 2017 del siguiente informe ha sido actualizado con el nuevo censo 2011 establecido por el INE.

Muestra: Desde Marzo 2016, 12.500 Hogares que apuntan diariamente sus compras con un lector óptico. La elección de esta muestra es al azar con un método bietápico. En la primera etapa se seleccionan los puntos de sondeo (2.000 desde Marzo 2016) en función del tamaño de las poblaciones para cada una de las regiones. En la segunda, se selecciona los colaboradores en cada uno de los puntos elegidos.

Consumo en el mes de Febrero 2017.

El consumo de Alimentación en España en Febrero de 2017 con respecto a Febrero de 2016 se ha reducido en un 6,3%, su valor también se ve reducido en un 3,6%. Es necesario tener en cuenta que Febrero 2016 contó con un día más, hecho que puede afectar directamente a la evolución del consumo en el mes.

El consumo de Carne por parte de los hogares decae un 2,4% respecto el mismo mes de 2016, el valor de la categoría se reduce de una manera más contenida (-0,4%). Todos los tipos de carne ven reducido su nivel de demanda: Carne Fresca (-2,5%), Carne Congelada (-5,2%) y Carne Transformada (-1,6%). Dentro de la Carne Fresca existe disparidad en función del origen animal, siendo positiva la evolución del volumen únicamente para la Carne Vacuno (+2,4%), mientras que tanto la carne de Pollo (-4,9%), la Carne de Ovino/Caprino (-10,0%) y la Carne de Cerdo (-1,8%) sufren contracciones en la demanda.

La compra de Total Pesca decrece en este mes (-8,5%), su valor sigue la misma tendencia y disminuye un 4,6%. Los Pescados caen 7,0% en volumen, arrastrados tanto por los Pescados Frescos que ven reducido un 5,6% su volumen de compra como los congelados que sufren una caída del 13,2%. Los Mariscos/Molusco/Crustáceo reducen su volumen de compra respecto Febrero 2016 en un 10,3% mientras que las Conservas de Pescado/Molusco lo disminuyen un 11,3% en este periodo.

La Leche Líquida evoluciona negativamente con caídas en su volumen de compra del 9,0% comparado con Febrero 2016. Derivados Lácteos sigue la misma tendencia y cae un 6,4% en su volumen de compra.

Dentro de los productos básicos de Alimentación la evolución es negativa para todas las categorías: Huevos (-5,2%), Pan (-6,2%), Legumbres (-1,6%) y Azúcar (-11,3%).

La categoría de Aceite sufre descensos en su demanda en volumen con una caída del 8,4% y un mayor descenso aún de su valor (-13,4%). En relación a los tipos más significativos el Aceite de Oliva cae un 14,7% en volumen y un 14,6% en valor, mientras que el Aceite de Girasol experimenta un aumento significativo del volumen del 24,3% y un aumento notable pero más moderado en su valor (+7,3%).

La compra de Patatas Frescas sufre una ligera reducción de su volumen de compra en un 0,4% en relación al mismo mes del año anterior. También este mes resultó negativo para la categoría de Hortalizas Frescas que desciende un 9,9%, siendo la evolución para los diferentes tipos negativa. Destacan la caída de las Judías Verdes (-37,6%) y de los Pimientos (-13,2%). El mercado de Frutas también sufre contracciones en su demanda (-9,1%), con evoluciones dispares, destaca positivamente los Melocotones (+142,1%) y negativamente las Fresas/Fresón y las Cerezas (-19,3% y -28,6%, respectivamente).

Se reduce el volumen de compra del Total Vinos un 11,5%, provocado por la evolución negativa de los Vinos sin DOP/IGP (-16,6%). Evoluciones también negativas para las Sidras (-10,2%), Bebidas Espirituosas (-5,6%), por el contrario aumenta su volumen de demanda Otras Bebidas con Vino (+8,0%). Cervezas lo mantiene estable con un mínima variación del +0,1%.

Consumo en el año móvil de Marzo de 2016 hasta Febrero de 2017.

Decrece el volumen de compra de Alimentación en el año móvil Febrero 2017 respecto al año anterior un 1,3%, en cuanto a su valor consigue mantenerse estable (-0,0%) debido a la relación directa con el precio medio que aumenta un 1,2% en este periodo.

Disminuye la compra de Carne un 1,2% en términos de volumen en comparación con el año móvil de Febrero 2016, además su valor también desciende siendo esta caída aún más pronunciada (-2,4%). Todos los tipos de carne presentan una evolución negativa para este periodo. La Carne Fresca pierde un 1,4%, la Carne Congelada un 2,1% y la Transformada un 0,7%. La compra de Carne Fresca de Vacuno se reduce un 1,8%, la de Pollo un 1,3%, la de Ovino/Caprino un 6,0% y la Carne Fresca de Cerdo ve disminuida su compra un 2,7%.

El consumo Total de Pesca durante los últimos doce meses retrocedió un 3,6%, la disminución fue más contenida para Pescados Frescos (-2,7%) que para Pescados Congelados (-5,2%). Las Conservas de Pescado/Molusco presentan disminuciones en su volumen de compra del 1,8%, mientras que el consumo de Mariscos/Moluscos/Crustáceos desciende un 5,7%.

El consumo de Leche Líquida en este periodo se reduce en un 1,9% en comparación con los anteriores doce meses. La compra de la categoría de Derivados lácteos presenta una reducción en su volumen con una variación de un -1,0%. Otras categorías de alimentación básica como Azúcar, Pan y Huevos tuvieron evoluciones negativas en comparación con el mismo periodo del año anterior (-6,9%, -3,4%, y -0,2% respectivamente) mientras que la compra de Legumbres presentó aumentos en su demanda por valor de un +2,1%.

La compra de Aceite por parte de los hogares españoles presenta una reducción vs año móvil Febrero 2016 (-3,8%). Este descenso se refleja en uno de sus principales tipos, el Aceite de Oliva (-4,0%), por el contrario el Aceite de Girasol consigue incrementos de su volumen de compra (+3,8%).

La compra de Patatas Frescas durante los últimos doce meses crece con una variación de un 1,4% en términos de volumen. Por el contrario, la presencia de Hortalizas en el hogar es menor en estos doce meses a los doce anteriores a estos (-3,2%) y también en el caso de las Frutas con un descenso del -1,9%. Sin embargo existen algunas frutas que ganaron presencia en volumen en el hogar como por ejemplo Melón (+5,9%), o Kiwi (+9,9%).

En relación a las bebidas, destacan los crecimientos en el último de año de Vinos Espumosos y Gasificados (+20,3%), Agua de Bebida Envasada (+4,0%) y Sidras (+5,0%). Por el contrario, los hogares redujeron su compra en bebidas como Otras bebidas con Vino (-11,1%), Vinos de Aguja (-9,3%) y Bebidas Espirituosas (-4,8%).

	TAM FEBRERO 2017	% Variación Año 2017 vs Año 2016	% Variación Noviembre 2016 Vs Noviembre 2015	% Variación Diciembre 2016 Vs Diciembre 2015	% Variación Enero 2017 Vs Enero 2016	% Variación Febrero 2017 Vs Febrero 2016
Volumen (Millones Kgs)	28.925	-1,3%	0,0%	-1,6%	-0,6%	-6,3%
Valor (Millones €)	66.957	0,0%	1,2%	-0,2%	1,0%	-3,6%
Precio Medio	2,31	1,2%	1,1%	1,5%	1,5%	2,9%
Consumo x Capita	658,52	0,0%	1,6%	0,0%	-0,9%	-6,6%
Gasto x Capita	1.524,37	1,2%	2,8%	1,4%	0,6%	-4,0%

TAM: Total Año Móvil Febrero 2017, 1 de Marzo de 2016 al 28 de Febrero de 2017

LA ALIMENTACIÓN MES A MES							
TAM FEBRERO 2017							
HOGARES							
Productos	Cantidad (Millones de Kgs/ Lt)		Evolución	Valor (Millones de €)		Evolución	Kg / Lt per Cápita
	TAM FEBRERO 2016	TAM FEBRERO 2017	%17 Vs 16	TAM FEBRERO 2016	TAM FEBRERO 2017	%17 Vs 16	TAM FEBRERO 2017
TOTAL ALIMENTACION	29.294,3	28.925,1	-1,3	66.987,5	66.957,3	0,0	658,5
TOTAL CARNE	2.223,5	2.196,4	-1,2	14.417,6	14.065,9	-2,4	50,00
TOTAL PESCA	1.149,9	1.108,6	-3,6	8.952,6	8.850,3	-1,1	25,24
T.FRUTAS FRESCAS	4.412,1	4.329,9	-1,9	6.001,7	6.189,8	3,1	98,58
T HORTALIZAS Y PATATAS FRESCAS	3.659,1	3.587,7	-2,0	5.081,4	5.261,8	3,5	81,68
PAN	1.566,1	1.512,6	-3,4	3776,3	3655,7	-3,2	34,44
TOTAL ACEITE	565,4	543,9	-3,8	1.548,3	1.539,9	-0,5	12,38
T.HUEVOS KGS	376,2	375,5	-0,2	816,8	814,5	-0,3	8,55
LECHE Y DERIVADOS LÁCTEOS	5.026,4	4.945,0	-1,6	8.344,3	8.192,4	-1,8	112,58
T VINOS Y BEBIDAS DERIVADAS DEL VINO	459,2	448,9	-2,2	1.088,9	1.129,1	3,7	10,22
AGUA DE BEBIDA ENVAS.	2.548,7	2.650,2	4,0	532,9	556,1	4,3	60,34
BEBIDAS ALCOHOLICAS ALTA GRADUACIÓN	37,5	35,7	-4,8	395,6	386,5	-2,3	0,81
GASEOSAS Y BEBID.REFR	1.991,5	1.893,7	-4,9	1.568,5	1.518,4	-3,2	43,12
RESTO ALIMENTACIÓN	5.278,7	5.297,1	0,3	14.462,7	14.796,8	2,3	120,59

LA ALIMENTACIÓN MES A MES							
Mes de Febrero							
HOGARES							
Productos	Cantidad (Millones de Kgs/ Lt)		Evolución	Valor (Millones de €)		Evolución	Kg / Lt per Cápita
	feb-16	feb-17	%17 Vs 16	feb-16	feb-17	%17 Vs 16	feb-17
TOTAL ALIMENTACION	2.342,75	2.195,81	-6,3	5.351,55	5.159,38	-3,6	49,83
TOTAL CARNE	185,17	180,75	-2,4	1.119,40	1.115,15	-0,4	4,10
TOTAL PESCA	90,50	82,78	-8,5	692,02	660,46	-4,6	1,88
T.FRUTAS FRESCAS	336,89	306,25	-9,1	463,28	451,13	-2,6	6,95
T HORTALIZAS Y PATATAS FRESCAS	293,79	272,06	-7,4	413,33	427,47	3,4	6,17
PAN	133,39	125,18	-6,2	320,17	299,87	-6,3	2,84
TOTAL ACEITE	48,72	44,63	-8,4	138,47	119,93	-13,4	1,01
T.HUEVOS KGS	31,69	30,03	-5,2	68,16	63,82	-6,4	0,68
LECHE Y DERIVADOS LÁCTEOS	418,82	384,70	-8,1	680,88	619,73	-9,0	8,73
T VINOS Y BEBIDAS DERIVADAS DEL VINO	34,13	30,47	-10,7	78,57	75,23	-4,3	0,69
AGUA DE BEBIDA ENVAS.	197,57	198,83	0,6	41,78	40,44	-3,2	4,51
BEBIDAS ALCOHOLICAS ALTA GRADUACIÓN	2,51	2,37	-5,6	26,71	24,65	-7,7	0,05
GASEOSAS Y BEBID.REFR	140,31	128,43	-8,5	112,92	104,05	-7,9	2,91
RESTO ALIMENTACIÓN	429,27	409,34	-4,6	1.195,86	1.157,47	-3,2	9,29

T Hortalizas y Patatas Frescas: incluye todas las hortalizas frescas y las patatas frescas

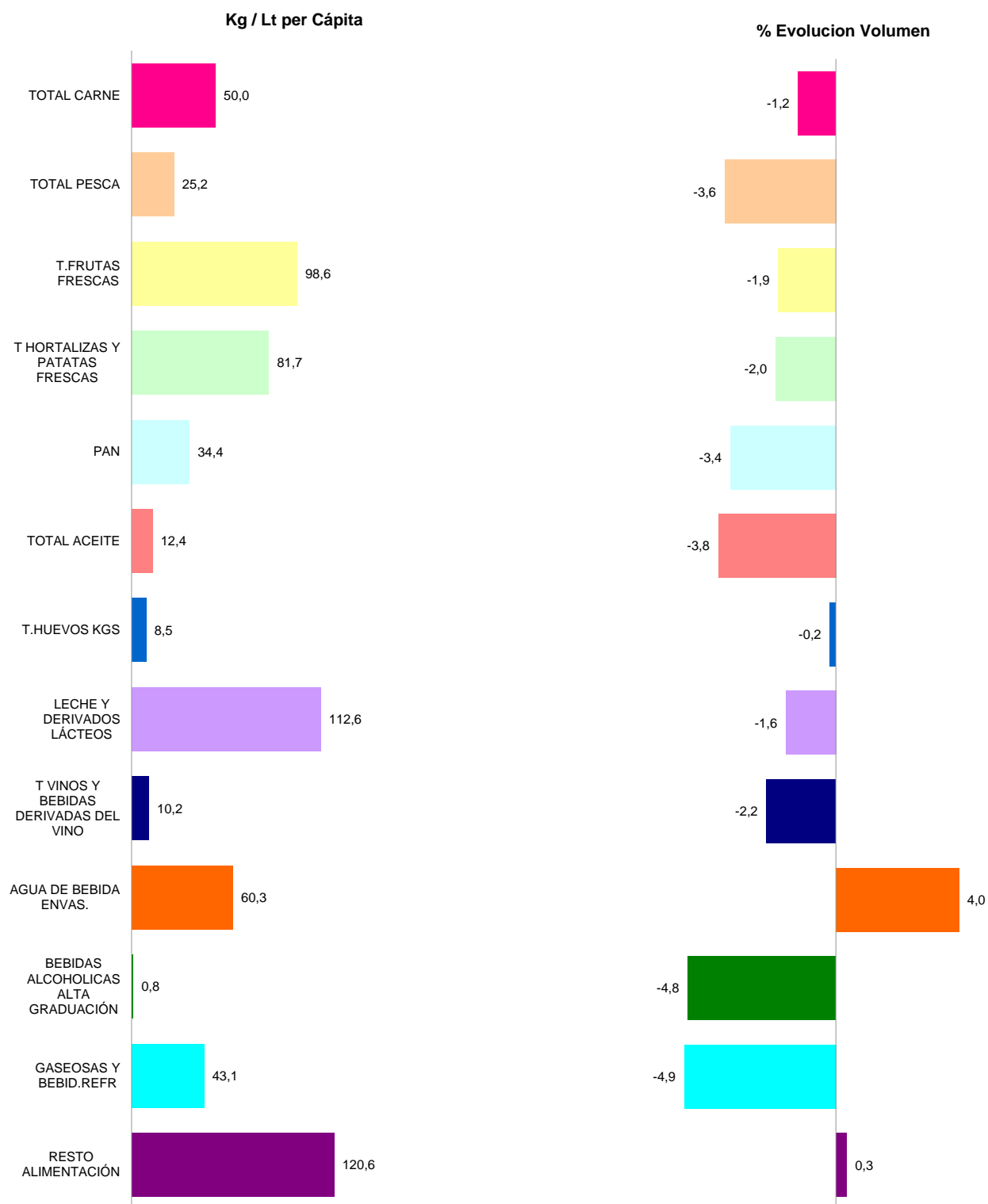
Leche y Derivados Lácteos: incluye Leche Líquida, Preparados Lácteos, Total Otras Leches, Derivados Lácteos

T Vinos y Bebidas Derivadas del Vino: Incluye, Vinos, Espumosos, Cava, Tinto de Verano, Sangría, Vermouth, resto.

Bebidas Alcohólicas alta Graduación: incluye Brandy, Whisky, Ginebra, Ron, Anís, Bebidas Espirituosas

Resto Alimentación: todos aquellos productos no desglosados.

TOTAL ALIMENTACIÓN (HOGAR)	
CONSUMO PER CÁPITA 658,52 Kg / Lt per Cápita	VOLUMEN EN LA CESTA DE LA COMPRA 28.925,1 Cantidad (Millones de Kgs/ Lt)



T Hortalizas y Patatas Frescas: incluye todas las hortalizas frescas y las patatas frescas

Leche y Derivados Lácteos =incluye Leche Líquida, Preparados Lácteos, Total Otras Leches, Derivados Lácteos

T Vinos y Bebidas Derivadas del Vino: Incluye, Vinos, Espumosos, Cava, Tinto de Verano, Sangría, Vermouth, resto.

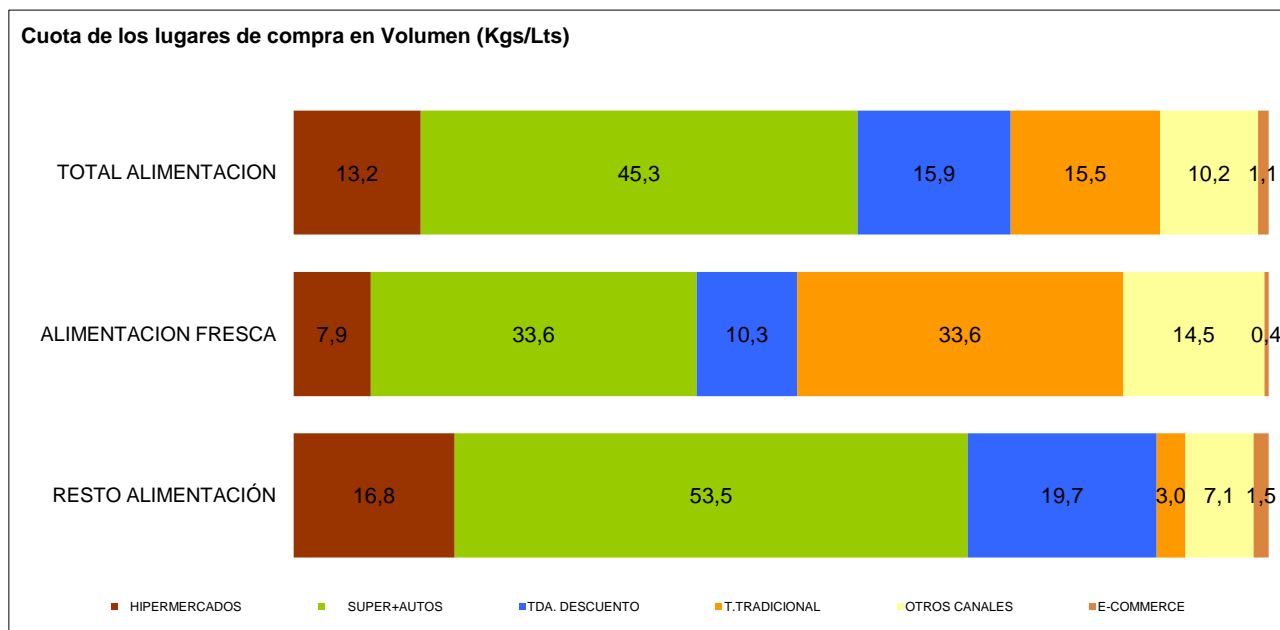
Bebidas Alcohólicas alta Graduación: incluye Brandy, Whisky, Ginebra, Ron, Anís, Bebidas Espirituosas

Resto Alimentación: todos aquellos productos no desglosados.

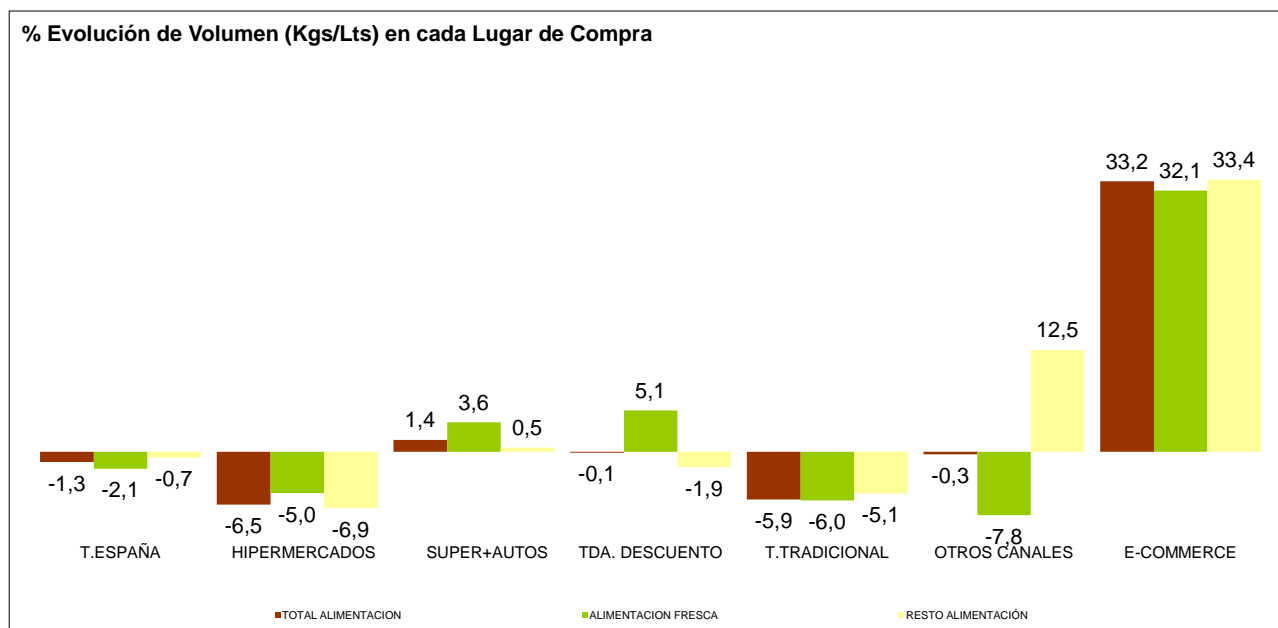
CONSUMO ALIMENTARIO EN EL HOGAR

TAM FEBRERO 2017

Cuota de los lugares de compra en Volumen (Kgs/Lts)



% Evolución de Volumen (Kgs/Lts) en cada Lugar de Compra



T. TRADICIONAL: Pescadería, Carnicería/Charcutería, Lechería, Herboristería, Tda Congelados, Mercados y Plazas, Panadería, Bar/bodega, Farmacia, Verdulería/Frutería y tiendas de alimentación/comestibles/ultramarinos.

OTROS CANALES: Economato/Coop, Venta Domicilio, Mercadillos, Autoconsumo, Compra Directa al productor, E-commerce, Resto Canales.

E-COMMERCE: Compras realizadas a través de internet. Este canal está incluido dentro de Otros Canales.

CONSUMO ALIMENTARIO EN EL HOGAR

LA ALIMENTACIÓN MES A MES							
TAM FEBRERO 2017 Vs TAM FEBRERO 2016							
HOGARES							
Productos	Cantidad (Millones de Kgs / Lt)		Evolucion	Valor (Millones de €)		Evolucion	Kg / Lt per Capita
	TAM FEBRERO 2016	TAM FEBRERO 2017	% 17 Vs 16	TAM FEBRERO 2016	TAM FEBRERO 2017	% 17 Vs 16	TAM FEBRERO 2017
T.HUEVOS KGS	376,2	375,5	-0,2	816,8	814,5	-0,3	8,55
CARNE POLLO	613,9	605,8	-1,3	2489,2	2415,9	-2,9	13,79
CARNE CERDO	480,1	467,1	-2,7	2839,9	2660,4	-6,3	10,63
CARNE VACUNO	251,7	247,0	-1,8	2310,9	2275,0	-1,6	5,62
CARNE OVINO/CAPRINO	74,6	70,2	-6,0	786,3	740,4	-5,8	1,60
CARNE TRANSFORMADA	520,7	517,1	-0,7	4468,7	4436,4	-0,7	11,77
RESTO CARNES CONG.	8,9	8,0	-9,5	55,2	46,2	-16,4	0,18
RESTO CARNE	282,5	289,2	2,4	1522,6	1537,8	1,0	6,58
PESCADOS	641,6	621,4	-3,2	4624,3	4578,1	-1,0	14,15
MARISCO/MOLUSCO/CRUS	308,3	290,7	-5,7	2495,8	2428,6	-2,7	6,62
CONS.PESCADO/MOLUSCO	200,0	196,4	-1,8	1832,5	1843,7	0,6	4,47
TOTAL LECHE LIQUIDA	3248,1	3185,5	-1,9	2304,6	2242,0	-2,7	72,52
TOTAL OTRAS LECHE	30,5	30,0	-1,7	228,5	227,5	-0,5	0,68
T DERIVADOS LACTEOS	1747,8	1729,5	-1,0	5811,1	5722,9	-1,5	39,37
PAN	1566,1	1512,6	-3,4	3776,3	3655,7	-3,2	34,44
BOLL.PAST.GALLET.CERE	616,6	617,7	0,2	2808,6	2809,9	0,0	14,06
CHOCOLATES/CACAOS/SUC	164,3	163,6	-0,4	1094,7	1120,0	2,3	3,73
CAFES E INFUSIONES	77,2	77,6	0,5	1089,3	1134,8	4,2	1,77
ARROZ	171,9	172,0	0,0	254,1	263,8	3,8	3,91
TOTAL PASTAS	182,7	180,7	-1,1	341,3	338,7	-0,8	4,11
AZUCAR	171,9	160,1	-6,9	145,8	138,3	-5,1	3,65
LEGUMBRES	134,7	137,5	2,1	228,4	243,1	6,5	3,13
TOTAL ACEITE OLIVA	377,7	362,6	-4,0	1312,0	1317,1	0,4	8,26
ACEITE DE GIRASOL	139,5	144,8	3,8	171,1	168,3	-1,7	3,30
RESTO ACEITE	48,2	36,5	-24,4	65,2	54,6	-16,3	0,83
PATATAS FRESCAS	976,8	990,1	1,4	675,9	767,6	13,6	22,54
PATATAS CONGELADAS	42,1	41,4	-1,8	49,2	49,3	0,3	0,94
PATATAS PROCESADAS	59,0	59,5	0,8	299,6	303,2	1,2	1,35
TOMATES	626,2	617,1	-1,4	909,8	920,6	1,2	14,05
RESTO HORTALIZAS FRESCAS	2056,1	1980,5	-3,7	3495,7	3573,5	2,2	45,09
BEB.REFRESC.CITRICOS	381,2	359,3	-5,7	239,7	229,9	-4,1	8,18
CITRICOS	1294,7	1217,6	-6,0	1374,0	1378,5	0,3	27,71
RESTO FRUTAS FRESCAS	4025,5	3966,4	-1,5	5266,6	5440,7	3,3	90,30
ACEITUNAS	115,5	110,9	-4,0	331,3	311,6	-6,0	2,52
FRUTOS SECOS	130,5	129,1	-1,1	934,4	946,7	1,3	2,94
T.FRUTA&HORTA.TRANSF	590,1	582,7	-1,3	1250,7	1254,2	0,3	13,26
PLATOS PREPARADOS	575,8	606,3	5,3	2375,0	2473,8	4,2	13,80
VINOS TRANQUILOS	137,2	140,0	2,0	531,4	561,5	5,7	3,19
ESPUM(INC CAVA)+GAS	23,5	28,3	20,3	125,7	144,4	14,9	0,64
VINO SIN DOP/IGP	181,9	172,9	-5,0	203,1	204,6	0,7	3,94
VINOS CON I.G.P.	13,8	14,3	3,4	35,8	37,5	5,0	0,32
CERVEZAS	822,1	817,7	-0,5	977,0	982,5	0,6	18,62
BEBIDAS ALCOHOLICAS ALTA GRADUACIÓN	37,5	35,7	-4,8	395,6	386,5	-2,3	0,81
TOTAL ZUMO Y NECTAR	454,1	435,9	-4,0	428,3	428,7	0,1	9,93
AGUA DE BEBIDA ENVAS.	2548,7	2650,2	4,0	532,9	556,1	4,3	60,34
GASEOSAS Y BEBID.REFR	1991,5	1893,7	-4,9	1568,5	1518,4	-3,2	43,12
OTROS PROD.EN PESO	40,5	50,4	24,4	299,6	382,1	27,6	1,15
.TOTAL ALIMENTACION	29294,3	28925,1	-1,3	66987,5	66957,3	0,0	658,52

RESTO CARNE: incluye la carne de despojos, de pavo, de avestruz, carne congelada.....

T DERIVADOS LACTEOS: Incluye Preparados Lacteos y Derivados Lacteos

RESTO ACEITE: Incluye todos los aceites que no son de Oliva o Girasol

RESTO HORTALIZAS FRESCAS: incluye los ajos, las cebollas, las coles, los pepinos, verduras de hojas.....

CITRICOS: incluyen las Naranjas, Mandarinas y Limones

RESTO FRUTAS FRESCAS: incluyen los platanos, las fresas y fresones, el melon, la sandia, las uvas, el kiwi.....

BEBIDAS ESPIRITUOSAS: incluye el Brandy, Whisky, Ginebra, Ron, Anis, Otras Bebidas Espirituosas.

OTROS PRODUCTOS EN VOLUMEN

O. PRODUCTOS EN PESO: incluye la miel, los edulcorantes, bases pizzas y masas de hojaldre, harinas y semolas, encurtidos, sal, caldos.....

O. PRODUCTOS EN VOLUMEN: incluye la sidra, el vinagre, bebidas con vino, horchata, leche de distinta especie a la de vaca,....

* No se dispone de dato por cambio en la definición.

CONSUMO ALIMENTARIO EN EL HOGAR

	MILES de Kgs./Lts.			MILES de €			CONSUMO X CAPITA	PENETRACIÓN**		
	TAM FEBRERO 2016	TAM FEBRERO 2017	% EVOL.	TAM FEBRERO 2016	TAM FEBRERO 2017	% EVOL.			TAM FEBRERO 2017	TAM FEBRERO 2017
TOTAL CARNE	2.223.461	2.196.416	-1,2%	14.417.576	14.065.895	-2,4%	50,00	97,25		
CARNE FRESCA	1.646.518	1.624.226	-1,4%	9.694.236	9.406.191	-3,0%	36,98	91,82		
CARNE VACUNO	251.672	247.030	-1,8%	2.310.923	2.274.958	-1,6%	5,62	59,92		
CARNE POLLO	613.926	605.841	-1,3%	2.489.173	2.415.926	-2,9%	13,79	78,08		
CARNE OVINO/CAPRINO	74.636	70.167	-6,0%	786.316	740.401	-5,8%	1,60	18,53		
CARNE CERDO	480.052	467.096	-2,7%	2.839.924	2.660.371	-6,3%	10,63	74,53		
CARNE CONGELADA	56.281	55.124	-2,1%	254.679	223.269	-12,3%	1,25	13,98		
CARNE TRANSFORMADA	520.661	517.066	-0,7%	4.468.662	4.436.436	-0,7%	11,77	92,42		
TOTAL PESCA	1.149.909	1.108.554	-3,6%	8.952.589	8.850.350	-1,1%	25,24	93,11		
PESCADOS	641.628	621.390	-3,2%	4.624.297	4.578.070	-1,0%	14,15	78,36		
PESCADOS FRESCOS	517.081	503.359	-2,7%	3.778.758	3.759.092	-0,5%	11,46	64,47		
PESCADOS CONGELADOS	124.547	118.031	-5,2%	845.538	818.978	-3,1%	2,69	44,18		
MARISCO/MOLUSCO/CRUS	308.289	290.729	-5,7%	2.495.818	2.428.585	-2,7%	6,62	57,79		
CONS.PESCADO/MOLUSCO	199.992	196.434	-1,8%	1.832.474	1.843.695	0,6%	4,47	76,94		
TOTAL LECHE LIQUIDA	3.248.109	3.185.525	-1,9%	2.304.639	2.242.047	-2,7%	72,52	83,51		
LECHE ESTERILIZADA	3.146.458	3.087.638	-1,9%	2.224.934	2.164.558	-2,7%	70,29	82,67		
LECHE PASTERIZADA	79.588	81.472	2,4%	65.639	67.940	3,5%	1,85	3,87		
LECHE CRUDA	22.064	16.416	-25,6%	14.067	9.550	-32,1%	0,37	0,41		
T DERIVADOS LACTEOS	1.747.769	1.729.475	-1,0%	5.811.130	5.722.853	-1,5%	39,37	*		
YOGURT	437.230	436.052	-0,3%	787.249	784.929	-0,3%	9,93	69,16		
BIFIDUS + LECHE FERMENTADAS	244.137	231.490	-5,2%	776.512	725.313	-6,6%	5,27	*		
QUESO	348.407	350.166	0,5%	2.605.750	2.578.406	-1,0%	7,97	87,63		
RESTO DERIVADOS LACTEOS	717.994	711.768	-0,9%	1.641.620	1.634.205	-0,5%	16,21	*		
T.HUEVOS KGS	376.231	375.506	-0,2%	816.782	814.533	-0,3%	8,55	77,96		
PAN	1.566.090	1.512.639	-3,4%	3.776.290	3.655.726	-3,2%	34,44	96,93		
LEGUMBRES	134.655	137.536	2,1%	228.368	243.114	6,5%	3,13	39,79		
AZUCAR	171.935	160.146	-6,9%	145.772	138.317	-5,1%	3,65	39,30		
TOTAL ACEITE	565.377	543.859	-3,8%	1.548.289	1.539.916	-0,5%	12,38	59,70		
TOTAL ACEITE OLIVA	377.669	362.622	-4,0%	1.311.958	1.317.099	0,4%	8,26	45,36		
ACEITE DE GIRASOL	139.482	144.785	3,8%	171.145	168.257	-1,7%	3,30	25,35		

T DERIVADOS LACTEOS: Incluye Preparados Lacteos y Derivados Lacteos

BIFIDUS + LECHE FERMENTADAS: INCLUEN LOS Yogures con Bifidus y las Otras Leches fermentadas

**Penetración promedio mensual de los últimos 12 meses

CONSUMO ALIMENTARIO EN EL HOGAR

	MILES de Kgs./Lts.			MILES de €			CONSUMO X CAPITA	PENETRACION**
	TAM FEBRERO 2016	TAM FEBRERO 2017	% EVOL.	TAM FEBRERO 2016	TAM FEBRERO 2017	% EVOL.		
PATATAS FRESCAS	976.834,30	990.127,19	1,4%	675.869,48	767.632,44	13,6%	22,54	65,43
T.HORTALIZAS FRESCAS	2.682.268,13	2.597.598,87	-3,2%	4.405.546,68	4.494.134,86	2,0%	59,14	95,79
TOMATES	626.165,03	617.091,22	-1,4%	909.835,49	920.636,43	1,2%	14,05	78,76
CEBOLLAS	327.267,68	323.791,63	-1,1%	337.108,72	340.330,77	1,0%	7,37	66,17
LECHUGA/ESC./ENDIVIA	202.018,93	169.768,56	-16,0%	478.971,17	449.721,08	-6,1%	3,87	59,84
PIMIENTOS	210.160,34	213.532,90	1,6%	366.638,46	401.474,13	9,5%	4,86	62,49
JUDIAS VERDES	108.005,70	94.114,05	-12,9%	284.834,86	268.578,46	-5,7%	2,14	33,19
COLES	79.242,05	69.480,61	-12,3%	81.780,18	74.162,50	-9,3%	1,58	17,93
T.FRUTAS FRESCAS	4.412.125,93	4.329.855,28	-1,9%	6.001.683,53	6.189.790,17	3,1%	98,58	94,45
NARANJAS	905.240,94	840.148,74	-7,2%	831.035,89	822.540,44	-1,0%	19,12	49,62
MANDARINAS	280.605,75	269.749,14	-3,9%	365.498,99	358.247,80	-2,0%	6,14	36,00
LIMONES	108.892,78	107.683,75	-1,1%	177.451,71	197.755,54	11,4%	2,45	36,69
PLATANOS	506.711,20	533.031,58	5,2%	735.890,02	772.622,89	5,0%	12,13	76,05
MANZANAS	502.693,65	469.773,68	-6,5%	655.430,53	636.103,73	-2,9%	10,69	64,46
PERAS	243.037,81	234.554,44	-3,5%	349.799,60	337.112,21	-3,6%	5,34	47,37
MELOCOTONES	165.711,56	167.083,42	0,8%	257.021,75	273.164,19	6,3%	3,81	26,23
ALBARICOQUES	40.095,10	42.339,75	5,6%	79.804,81	89.579,60	12,2%	0,96	11,55
FRESAS/FRESON	121.464,00	121.591,19	0,1%	291.244,51	304.426,01	4,5%	2,77	27,70
MELON	349.248,16	369.894,28	5,9%	329.786,23	362.667,85	10,0%	8,43	29,38
SANDIA	385.363,01	380.714,09	-1,2%	282.727,73	299.093,59	5,8%	8,67	23,55
CIRUELAS	63.621,83	54.901,42	-13,7%	110.516,29	100.077,59	-9,4%	1,25	16,85
CEREZAS	52.135,27	48.600,39	-6,8%	165.699,38	172.918,52	4,4%	1,11	12,53
UVAS	106.556,77	89.604,78	-15,9%	226.248,95	209.329,24	-7,5%	2,04	21,54
KIWI	133.492,40	146.708,52	9,9%	331.954,02	354.296,17	6,7%	3,34	37,35
BEBIDAS DERIVADAS VI	81.139,08	72.952,58	-10,1%	114.242,41	107.590,01	-5,8%	1,66	9,21
TOTAL VINOS	378.023,71	375.897,57	-0,6%	974.672,80	1.021.534,79	4,8%	8,56	40,17
T.VINOS SIN DOP/IGP	184.209,55	175.342,40	-4,8%	214.517,66	216.419,26	0,9%	3,99	21,64
T.VINOS CON DOP+IGP	193.814,16	200.555,16	3,5%	760.155,24	805.115,57	5,9%	4,57	26,88
VINOS CON DOP	180.031,66	186.302,64	3,5%	724.399,32	767.576,12	6,0%	4,24	25,95
VINOS TRANQUILOS	137.244,26	140.023,99	2,0%	531.395,99	561.528,09	5,7%	3,19	19,75
ESPUM(INC CAVA)+GAS	23.544,15	28.326,40	20,3%	125.675,73	144.369,33	14,9%	0,64	6,05
VINOS DE AGUJA	8.292,24	7.519,00	-9,3%	25.780,13	21.834,22	-15,3%	0,17	2,38
VINOS LICOROSOS	10.951,01	10.433,26	-4,7%	41.547,49	39.844,52	-4,1%	0,24	3,80
OTROS VINOS CON DOP	-	-	*	-	-	*	-	-
VINOS CON I.G.P.	13.782,51	14.252,53	3,4%	35.755,87	37.539,44	5,0%	0,32	2,66
CERVEZAS	822.051,28	817.713,55	-0,5%	976.998,74	982.483,94	0,6%	18,62	45,04
SIDRAS	12.594,39	13.225,11	5,0%	24.354,56	26.798,59	10,0%	0,30	3,11
BEBIDAS ESPIRITUOSAS	37.543,34	35.743,72	-4,8%	395.596,08	386.496,62	-2,3%	0,81	*
OTRA BEBIDA CON VINO	61.224,45	54.419,06	-11,1%	45.175,89	41.513,65	-8,1%	1,24	5,50

BEBIDAS DERIVADAS DE VINO: incluye tinto de verano, sangría, vermut y resto.

BEBIDAS ESPIRITUOSAS: incluye el brandy, whisky, ginbra, ron, anís y otras bebidas espirituosas

* No se dispone de dato por cambio en la definición.

**Penetración promedio mensual de los últimos 12 meses

CONSUMO ALIMENTARIO EN EL HOGAR

Miles de Kilos/Litros	febrero 16	marzo 16	abril 16	mayo 16	junio 16	julio 16	agosto 16	septiembre 16	octubre 16	noviembre 16	diciembre 16	enero 17	febrero 17
TOTAL CARNE	185.169	189.779	189.128	177.644	169.936	164.171	152.175	172.029	194.100	190.846	221.593	194.265	180.750
CARNE FRESCA	139.621	141.614	141.142	132.648	126.593	119.975	111.201	126.377	143.565	139.281	159.267	146.486	136.077
CARNE VACUNO	20.207	21.128	20.876	20.235	20.605	17.740	16.553	19.163	22.269	20.982	24.775	22.008	20.696
CARNE POLLO	52.388	53.277	53.681	50.080	48.329	47.026	43.284	49.005	54.834	51.521	51.388	53.620	49.797
CARNE OVINO/CAPRINO	4.917	6.690	5.668	5.993	4.800	3.527	4.005	3.937	5.015	5.235	15.263	5.612	4.423
CARNE CERDO	42.006	40.949	40.103	37.645	34.793	34.430	32.148	36.122	41.078	40.869	45.227	42.495	41.237
CARNE CONGELADA	4.451	5.004	4.905	4.238	4.188	4.443	4.080	3.932	4.494	4.589	5.996	5.036	4.218
CARNE TRANSFORMADA	41.098	43.161	43.080	40.758	39.154	39.752	36.895	41.720	46.042	46.976	56.330	42.743	40.455
TOTAL PESCA	90.499	99.624	96.373	86.310	90.028	87.793	79.127	88.383	94.694	94.663	122.638	86.141	82.779
PESCADOS	53.855	58.676	58.210	51.683	52.231	49.455	43.818	51.329	54.745	52.327	50.978	47.873	50.063
PESCADOS FRESCOS	43.398	47.239	48.017	42.648	43.007	40.215	35.659	41.457	44.701	41.990	39.946	37.496	40.984
PESCADOS CONGELADOS	10.456	11.437	10.193	9.036	9.225	9.240	8.159	9.872	10.044	10.336	11.032	10.378	9.079
MARISCO/MOLUSCO/CRUS	21.034	22.944	21.463	18.287	19.483	20.403	19.507	20.949	24.101	27.854	53.246	23.626	18.866
CONS.PESCADO/MOLUSCO	15.611	18.004	16.700	16.340	18.313	17.935	15.802	16.105	15.848	14.482	18.414	14.641	13.850
TOTAL LECHE LIQUIDA	277.972	289.272	289.108	266.990	253.942	239.882	223.688	251.650	275.425	273.061	281.407	288.143	252.957
LECHE ESTERILIZADA	269.771	280.660	280.348	257.998	247.069	232.021	216.605	243.807	267.217	263.829	272.718	279.091	246.275
LECHE PASTERIZADA	7.032	7.186	7.471	7.800	6.134	6.422	5.515	6.395	6.650	7.408	7.608	7.206	5.677
LECHE CRUDA	1.169	1.426	1.289	1.192	739	1.440	1.568	1.449	1.558	1.824	1.080	1.846	1.005
T DERIVADOS LACTEOS	137.946	145.930	152.742	149.124	156.131	154.004	140.658	147.162	147.516	135.429	136.045	135.607	129.127
YOGURT	38.218	39.039	40.497	38.927	36.483	32.855	31.342	36.875	38.308	36.046	34.182	36.962	34.534
BIFIDUS + LECHE FERMENTADAS	20.420	20.494	22.249	20.307	19.657	17.475	15.924	19.466	21.094	19.503	17.636	19.284	18.400
QUESO	29.271	31.596	31.652	29.750	28.073	26.928	24.982	28.231	31.014	30.045	32.069	28.310	27.516
RESTO DERIVADOS LACTEOS	50.037	54.801	58.344	60.139	71.918	76.745	68.410	62.590	57.099	49.836	52.159	51.050	48.677
T.HUEVOS KGS	31.691	33.978	32.799	30.454	30.811	30.114	27.849	30.415	32.924	30.520	33.598	32.015	30.029
PAN	133.389	134.038	131.998	129.325	121.950	118.469	111.537	119.200	131.543	126.918	128.522	133.953	125.184
LEGUMBRES	12.372	12.486	12.221	10.195	9.049	8.097	7.702	11.050	13.877	13.840	12.180	14.661	12.178
AZUCAR	14.436	15.937	14.532	13.237	11.986	11.603	10.617	12.001	13.865	14.852	15.481	13.232	12.803
TOTAL ACEITE	48.717	51.188	48.598	42.361	48.809	40.572	39.574	46.974	44.393	45.823	45.357	45.583	44.627
TOTAL ACEITE OLIVA	31.741	34.539	33.282	28.533	35.466	26.063	26.091	32.201	28.118	30.781	29.850	30.634	27.063
ACEITE DE GIRASOL	12.906	12.268	10.891	10.393	9.866	10.712	10.462	10.652	13.390	13.171	13.592	13.346	16.042

T DERIVADOS LACTEOS: Incluye Preparados Lacteos y Derivados Lacteos
BIFIDUS + LECHE FERMENTADAS: INCLUEN LOS YOGURES con Bifidus y las Otras Leches fermentadas

CONSUMO ALIMENTARIO EN EL HOGAR

Miles de Kilos/Litros	febrero 16	marzo 16	abril 16	mayo 16	junio 16	julio 16	agosto 16	septiembre 16	octubre 16	noviembre 16	diciembre 16	enero 17	febrero 17
PATATAS FRESCAS	77.174	87.181	80.999	83.961	78.448	78.764	81.854	86.710	84.131	83.555	83.883	83.769	76.870
T.HORTALIZAS FRESCAS	216.621	212.840	240.338	225.618	223.093	223.007	223.049	228.822	235.167	202.821	188.285	199.369	195.190
TOMATES	40.803	41.412	48.020	52.853	63.134	66.882	69.625	64.193	59.600	41.032	35.574	37.172	37.593
CEBOLLAS	26.129	25.981	28.257	27.793	26.998	29.293	30.545	27.896	26.418	24.150	25.310	26.205	24.946
LECHUGA/ESC/ENDIVIA	13.869	14.073	14.924	15.307	15.774	15.430	14.049	13.816	14.331	13.027	13.138	12.972	12.928
PIMENTOS	15.226	14.682	17.499	16.307	16.821	20.074	21.051	24.540	23.993	16.780	13.918	14.647	13.221
JUDIAS VERDES	8.362	7.225	8.677	8.116	8.179	9.289	8.929	8.423	9.001	7.816	6.719	6.528	5.214
COLES	8.072	7.385	6.096	4.522	3.440	2.906	2.801	4.228	6.335	7.411	7.782	9.529	7.047
T.FRUTAS FRESCAS	336.888	341.045	360.523	364.970	400.621	431.967	396.837	380.867	365.242	335.442	319.305	326.790	306.246
NARANJAS	111.495	109.106	108.933	88.985	51.860	36.896	27.016	29.315	42.629	67.544	83.809	98.572	95.484
MANDARINAS	36.352	29.868	21.499	10.955	1.877	630	842	4.458	25.979	45.624	46.987	47.697	33.332
LIMONES	8.696	8.873	9.252	10.067	8.522	8.639	7.807	7.584	9.260	8.321	10.796	9.579	8.984
PLATANOS	47.399	51.922	53.718	50.967	42.646	35.573	30.512	40.110	46.611	45.465	42.730	47.190	45.588
MANZANAS	47.516	49.851	51.546	45.461	34.182	25.380	21.044	33.533	43.278	41.500	38.353	42.473	43.173
PERAS	23.574	23.309	23.964	21.550	14.606	11.473	14.613	18.173	24.579	22.836	19.152	19.830	20.469
MELOCOTONES	122	195	475	5.600	21.819	35.646	40.440	37.467	20.120	4.522	250	254	295
ALBARICOQUES	119	155	651	10.243	16.996	10.694	2.262	615	122	248	166	79	109
FRESAS/FRESON	20.302	27.431	38.149	19.044	6.157	1.683	1.151	679	1.210	1.066	1.705	6.934	16.381
MELON	4.808	4.110	6.042	15.285	43.241	65.627	82.621	73.760	46.610	14.825	7.487	5.145	5.140
SANDIA	91	1.512	6.936	36.695	78.073	106.269	87.449	49.160	11.985	2.166	199	154	117
CIRUELAS	872	1.319	1.544	957	2.770	7.782	11.912	12.823	9.371	3.609	1.280	520	1.016
CEREZAS	218	109	252	3.672	21.025	19.165	2.858	319	386	198	218	243	156
UVAS	2.539	2.511	2.460	2.113	1.541	1.744	6.256	18.047	23.098	14.299	10.590	4.665	2.282
KIWI	13.205	13.833	14.609	13.639	12.082	10.651	9.021	10.570	12.537	13.008	11.391	13.228	12.139
BEBIDAS DERIVADAS VI	3.328	3.777	4.560	4.931	9.134	12.879	10.772	7.347	4.607	3.976	4.522	3.240	3.207
TOTAL VINOS	30.797	31.669	31.565	27.726	28.090	27.832	25.543	28.792	32.743	33.824	51.370	29.483	27.262
T.VINOS SIN DOP/IGP	15.475	15.783	15.670	13.403	13.474	14.499	13.148	14.032	15.851	15.953	16.665	13.965	12.901
T.VINOS CON DOP+IGP	15.322	15.886	15.895	14.324	14.616	13.333	12.395	14.760	16.892	17.871	34.705	15.518	14.361
VINOS CON DOP	14.209	14.561	14.704	13.320	13.146	12.284	11.468	13.786	15.454	16.659	33.023	14.401	13.498
VINOS TRANQUILOS	11.735	11.578	11.495	10.871	10.313	9.510	8.327	10.876	12.218	12.823	20.091	11.150	10.771
ESPUM(INC CAVA)+GAS	976	1.288	1.390	1.216	1.720	1.648	1.909	1.842	1.878	2.483	9.437	1.984	1.531
VINOS DE AGUJA	515	670	609	556	517	480	576	430	499	479	1.797	481	426
VINOS LICOROSOS	983	1.025	1.210	677	595	645	656	636	860	874	1.698	786	769
OTROS VINOS CON DOP	-	-	-	-	-	-	-	-	-	-	-	-	-
VINOS CON I.G.P.	1.113	1.325	1.191	1.004	1.470	1.049	926	974	1.438	1.212	1.682	1.117	863
CERVEZAS	54.919	63.010	68.336	66.985	81.334	87.044	76.087	72.636	64.532	60.287	70.045	52.421	54.998
SIDRAS	565	643	644	573	550	860	657	683	741	849	5.555	963	508
BEBIDAS ESPIRITUOSAS	2.508	2.754	2.576	2.254	2.836	2.684	2.920	2.458	2.877	2.941	6.466	2.610	2.368
OTRA BEBIDA CON VINO	1.892	2.345	3.057	3.468	7.568	10.964	8.987	5.933	3.129	2.573	2.250	2.101	2.043

BEBIDAS DERIVADAS DE VINO: incluye tinto de verano, sangría, vermut y resto.

BEBIDAS ESPIRITUOSAS: incluye al brandy, whisky, ginbra, ron, anís y otras bebidas espirituosas

* No se dispone de dato por cambio en la definición.

CONSUMO ALIMENTARIO EN EL HOGAR

Miles de €

	febrero 16	marzo 16	abril 16	mayo 16	junio 16	julio 16	agosto 16	septiembre 16	octubre 16	noviembre 16	diciembre 16	enero 17	febrero 17
TOTAL CARNE	1.119.404	1.188.909	1.184.762	1.118.341	1.070.044	1.043.530	965.944	1.102.005	1.212.729	1.210.654	1.632.934	1.220.898	1.115.145
CARNE FRESCA	772.155	814.460	806.112	757.991	724.208	688.179	637.011	736.929	812.077	789.099	1.028.403	840.571	771.150
CARNE VACUNO	182.349	192.672	191.148	182.858	187.386	162.656	148.917	178.249	198.988	188.287	251.146	201.924	190.728
CARNE POLLO	201.798	212.654	216.159	195.772	196.446	191.157	175.076	199.294	215.595	199.797	206.060	212.544	195.372
CARNE OVINO/CAPRINO	48.124	67.103	54.888	63.266	46.972	34.144	42.675	42.394	54.516	56.975	172.152	59.508	45.807
CARNE CERDO	231.432	232.900	226.477	211.684	193.563	201.273	185.483	208.700	229.849	229.636	271.090	240.642	229.073
CARNE CONGELADA	17.759	20.221	19.711	16.894	17.847	18.081	16.368	15.932	17.472	17.556	27.471	20.479	15.236
CARNE TRANSFORMADA	329.490	354.228	358.940	343.455	327.989	337.270	312.565	349.144	383.179	403.998	577.060	359.848	328.759
TOTAL PESCA	692.021	759.822	724.057	673.515	699.954	685.325	617.036	683.797	733.830	759.262	1.141.653	711.642	660.457
PESCADOS	390.572	415.510	405.045	374.069	378.582	358.889	319.153	371.425	397.251	384.925	417.098	376.398	379.726
PESCADOS FRESCOS	318.165	335.190	335.268	313.903	317.209	297.952	263.596	304.447	327.380	313.083	337.863	301.622	311.580
PESCADOS CONGELADOS	72.407	80.321	69.776	60.166	61.374	60.937	55.557	66.978	69.870	71.842	79.234	74.776	68.146
MARISCO/MOLUSCO/CRUS	161.639	175.445	169.455	153.066	159.859	165.051	154.880	165.682	188.511	233.885	516.206	197.437	149.108
CONS.PESCADO/MOLUSCO	139.811	168.867	149.557	146.381	161.513	161.385	143.003	146.690	148.068	140.453	208.349	137.807	131.624
TOTAL LECHE LIQUIDA	198.647	208.105	205.663	188.865	179.736	168.685	157.806	176.686	193.114	189.202	197.381	200.996	175.807
LECHE ESTERILIZADA	191.993	200.950	198.229	181.500	174.540	162.239	152.508	170.628	186.597	182.288	190.237	194.228	170.616
LECHE PASTERIZADA	5.934	6.029	6.710	6.583	4.825	5.353	4.535	5.297	5.589	5.858	6.473	5.985	4.704
LECHE CRUDA	720	1.127	724	783	372	1.093	763	760	928	1.056	672	784	487
T DERIVADOS LACTEOS	458.525	501.497	505.381	491.964	505.815	501.785	454.565	467.415	480.548	453.831	495.932	439.645	424.475
YOGURT	69.078	71.263	73.094	69.960	65.090	59.056	55.788	66.205	68.860	64.861	62.673	66.012	62.066
BIFIDUS + LECHE FERMENTADAS	64.966	64.929	71.193	64.781	61.717	54.651	49.748	60.201	65.214	60.596	55.584	60.128	56.571
QUESO	213.737	243.831	229.753	217.337	203.745	198.158	181.697	203.225	223.419	220.883	254.417	203.886	198.056
RESTO DERIVADOS LACTEOS	110.743	121.474	131.342	139.887	175.263	189.920	167.332	137.783	123.055	107.491	123.258	109.618	107.782
T.HUEVOS KGS	68.156	75.020	72.060	66.373	66.398	65.036	60.994	65.777	71.193	65.245	72.644	69.974	63.819
PAN	320.166	322.819	324.906	312.455	297.199	285.226	261.905	289.358	314.455	307.735	317.221	322.574	299.871
LEGUMBRES	21.358	22.012	20.211	17.552	14.763	13.628	12.852	19.407	25.143	25.556	23.506	26.085	22.398
AZUCAR	12.293	13.596	12.567	11.453	10.135	9.866	9.076	10.406	11.870	12.734	13.686	11.658	11.269
TOTAL ACEITE	138.474	147.585	140.095	122.904	140.866	111.654	111.112	133.959	123.001	129.745	128.499	130.568	119.929
TOTAL ACEITE OLIVA	117.256	126.169	120.454	105.707	124.296	93.170	94.062	115.259	103.030	111.883	110.101	112.860	100.109
ACEITE DE GIRASOL	15.609	15.188	13.256	12.574	12.057	13.150	12.864	12.996	15.434	14.564	14.875	14.556	16.743

T DERIVADOS LACTEOS: Incluye Preparados Lacteos y Derivados Lacteos
BIFIDUS + LECHE FERMENTADAS: INCLUEN LOS Yoqures con Bifidus y las Otras Leches fermentadas

CONSUMO ALIMENTARIO EN EL HOGAR

Miles de €

	febrero 16	marzo 16	abril 16	mayo 16	junio 16	julio 16	agosto 16	septiembre 16	octubre 16	noviembre 16	diciembre 16	enero 17	febrero 17
PATATAS FRESCAS	54.166	61.000	59.609	65.452	63.905	64.851	68.681	69.602	66.122	62.676	64.820	63.295	57.620
T.HORTALIZAS FRESCAS	359.162	370.139	409.489	380.167	370.884	369.993	363.718	381.013	396.302	350.916	349.702	381.968	369.846
TOMATES	59.031	64.873	74.426	75.310	83.500	91.247	100.032	95.356	85.419	61.460	59.504	64.175	65.334
CEBOLLAS	28.073	28.627	31.800	30.264	29.729	31.565	31.403	27.164	26.188	26.624	26.254	25.659	25.054
LECHUGA/ESC./ENDIVIA	36.125	37.059	39.828	39.974	40.176	39.339	35.832	35.049	38.335	33.810	35.049	36.813	36.940
PIMIENTOS	28.034	32.229	34.442	29.787	33.208	37.887	37.243	43.253	41.045	27.981	26.049	28.969	29.382
JUDIAS VERDES	20.699	19.780	21.897	20.573	20.867	26.747	25.840	27.610	28.364	21.654	17.336	20.228	17.683
COLES	8.021	7.429	6.032	4.482	3.754	3.144	2.954	4.496	7.056	7.732	8.149	10.931	8.003
T.FRUTAS FRESCAS	463.283	488.676	518.274	548.255	621.660	601.747	502.698	520.491	550.254	482.196	449.182	455.225	451.132
NARANJAS	92.487	97.940	98.921	90.472	56.848	42.235	33.164	40.527	56.007	65.411	73.685	84.766	82.564
MANDARINAS	50.449	44.235	32.186	15.141	2.707	1.051	1.912	7.275	35.034	53.724	55.429	59.796	49.760
LIMONES	13.631	14.182	15.352	18.037	17.607	18.553	19.649	17.420	17.742	14.493	17.710	13.870	13.140
PLATANOS	68.083	72.037	76.371	71.767	60.241	53.738	44.414	55.999	66.340	67.570	63.824	69.604	70.720
MANZANAS	60.712	64.947	68.249	61.618	48.284	35.087	30.570	47.354	57.991	55.382	51.281	56.035	59.306
PERAS	32.904	33.522	34.853	30.587	22.154	17.657	22.379	26.786	34.706	31.908	26.009	27.333	29.220
MELOCOTONES	236	406	1.001	11.440	40.128	57.452	59.925	55.396	37.373	8.788	397	446	412
ALBARICOQUES	200	353	2.099	26.218	32.854	21.177	4.464	1.074	246	389	350	124	232
FRESAS/FRESON	54.185	69.222	74.567	44.347	16.071	5.058	3.903	2.694	3.310	2.442	5.077	25.029	52.706
MELON	8.542	7.924	11.480	20.962	49.960	66.963	66.518	57.031	38.699	16.938	10.668	8.291	7.234
SANDIA	221	2.598	10.124	36.638	71.188	76.410	55.458	34.933	9.371	1.797	293	179	105
CIRUELAS	2.583	3.504	4.243	2.388	5.735	13.953	21.544	22.194	15.015	5.751	2.040	1.072	2.638
CEREZAS	869	210	531	15.173	73.663	66.432	10.350	855	909	455	2.200	1.771	371
UVAS	7.212	7.656	7.874	6.679	4.822	4.815	14.793	38.157	44.318	31.650	27.083	13.355	8.129
KIWI	28.425	30.015	31.184	29.707	30.128	26.874	24.294	29.284	33.950	31.410	27.895	31.588	27.967
BEBIDAS DERIVADAS VI	6.484	7.084	7.498	7.509	11.229	14.445	12.744	8.770	7.085	6.888	11.648	6.328	6.363
TOTAL VINOS	72.088	78.095	75.993	70.809	71.431	67.466	62.516	71.524	82.665	95.302	200.305	76.567	68.863
T.VINOS SIN DOP/IGP	16.879	18.927	18.496	16.397	17.290	16.630	15.280	17.023	18.881	21.370	23.673	17.038	15.414
T.VINOS CON DOP+IGP	55.210	59.169	57.497	54.412	54.140	50.835	47.235	54.500	63.784	73.933	176.632	59.529	53.449
VINOS CON DOP	52.520	55.591	54.555	51.914	50.447	48.020	44.934	52.103	60.129	70.382	171.221	57.106	51.174
VINOS TRANQUILOS	42.453	43.468	43.341	41.582	38.974	36.779	31.667	39.658	46.601	52.451	102.529	43.547	40.931
ESPUM(INC CAVA)+GAS	5.309	6.131	5.731	5.990	7.726	7.406	8.840	8.530	9.093	13.134	56.364	8.994	6.430
VINOS DE AGUJA	1.485	1.996	1.737	1.721	1.424	1.464	1.744	1.410	1.386	1.398	5.088	1.311	1.155
VINOS LICOROSOS	3.273	3.995	3.747	2.621	2.322	2.371	2.683	2.505	3.049	3.398	7.241	3.254	2.658
OTROS VINOS CON DOP	-	-	-	-	-	-	-	-	-	-	-	-	-
VINOS CON I.G.P.	2.689	3.578	2.942	2.498	3.694	2.815	2.302	2.397	3.655	3.551	5.411	2.422	2.275
CERVEZAS	65.614	73.861	82.259	80.876	96.586	103.881	90.591	86.150	77.694	72.701	87.329	63.641	66.914
SIDRAS	1.048	1.284	1.169	1.026	1.073	1.709	1.417	1.295	1.494	1.721	11.737	1.867	1.006
BEBIDAS ESPIRITUOSAS	26.709	30.027	27.583	24.737	28.965	27.310	31.065	25.539	30.846	31.136	77.197	27.445	24.646
OTRA BEBIDA CON VINO	1.447	1.756	2.243	2.695	5.924	8.290	6.955	4.553	2.361	1.864	1.688	1.604	1.583

BEBIDAS DERIVADAS DE VINO: incluye tinto de verano, sangría, vermut y resto.

BEBIDAS ESPIRITUOSAS: incluye el brandy, whisky, ginbra, ron, anís y otras bebidas espirituosas

* No se dispone de dato por cambio en la definición.

CONSUMO ALIMENTARIO EN EL HOGAR. Clasificación COICOP

	MILES de Kgs	MILES de €	PART. MERC. VALOR	CONSUMO X CAPITA	GASTO X CAPITA €	PRECIO MEDIO €/Kilo
	feb-17	feb-17	feb-17	feb-17	feb-17	feb-17
0.1.1 ALIMENTACION	1.722.206,3	4.681.457,5	90,7	39,1	106,2	2,7
0.1.1.1 PAN Y CEREALES	227.600,9	649.187,1	12,6	5,2	14,7	2,9
0.1.1.1.1 ARROZ	14.821,6	21.563,0	0,4	0,3	0,5	1,5
0.1.1.1.2 PAN	125.184,1	299.871,4	5,8	2,8	6,8	2,4
0.1.1.1.3 OTROS PRODUCTOS DE PANADERIA	42.048,0	176.145,4	3,4	1,0	4,0	4,2
0.1.1.1.4 PASTAS ALIMENTICIAS	17.941,4	46.549,6	0,9	0,4	1,1	2,6
0.1.1.1.5 PRODUCTOS PASTELERÍA/MASAS COCINADAS	10.395,7	61.929,0	1,2	0,2	1,4	6,0
0.1.1.1.7 CEREALES/OTROS ELABORADOS CON CEREALES	17.210,1	43.128,7	0,8	0,4	1,0	2,5
0.1.1.2 CARNE	190.026,7	1.169.629,7	22,7	4,3	26,5	6,2
0.1.1.2.1 BOVINO FRESCA/REFRIGERADA/CONGELADA	20.943,5	192.524,1	3,7	0,5	4,4	9,2
0.1.1.2.2 PORCINO FRESCA/REFRIGERADA/CONGELADA	41.683,3	231.640,4	4,5	0,9	5,3	5,6
0.1.1.2.3 OVINO/CAPRINO FRESCA/REFRIGERADA/CONGELAD.	4.423,4	45.807,3	0,9	0,1	1,0	10,4
0.1.1.2.4 AVE FRESCA/REFRIGERADA/CONGELADA	59.975,4	246.072,7	4,8	1,4	5,6	4,1
0.1.1.2.5 CHARCUTERIA	39.397,6	321.867,3	6,2	0,9	7,3	8,2
0.1.1.2.6 CARNES PREPARADAS	12.006,1	72.746,7	1,4	0,3	1,7	6,1
0.1.1.2.7 DESPOJOS/CASQUERÍA	4.515,1	20.366,0	0,4	0,1	0,5	4,5
0.1.1.2.8 OTRAS CARNES	8.249,6	47.174,1	0,9	0,2	1,1	5,7
0.1.1.2.9 CARNE CONGELADA	470,4	2.565,3	0,0	0,0	0,1	5,5
0.1.1.3 PESCADO	86.040,0	678.567,8	13,2	2,0	15,4	7,9
0.1.1.3.1 PESCADO FRESCO/REFRIGERADO	40.984,1	311.579,5	6,0	0,9	7,1	7,6
0.1.1.3.2 PESCADO CONGELADO	9.079,0	68.146,2	1,3	0,2	1,5	7,5
0.1.1.3.3 MOLUSCOS/CRUSTACEOS FRESCOS/CONGELADOS	18.866,4	149.107,7	2,9	0,4	3,4	7,9
0.1.1.3.4 PESCADOS/MARISCOS SECOS/AHUMADOS	1.616,7	24.000,2	0,5	0,0	0,5	14,8
0.1.1.3.5 OTRAS CONSERVAS DE PESCADO	15.494,0	125.734,2	2,4	0,4	2,9	8,1
0.1.1.4 LECHE/QUESO/HUEVOS	410.898,5	662.872,7	12,8	9,3	15,0	1,6
0.1.1.4.1 LECHE ENTERA	62.048,9	42.639,1	0,8	1,4	1,0	0,7
0.1.1.4.2 LECHE SEMI	119.148,8	82.064,1	1,6	2,7	1,9	0,7
0.1.1.4.2 LECHE DESNATADA	71.759,4	51.103,9	1,0	1,6	1,2	0,7
0.1.1.4.3 LECHE CONSERVADA	13.438,4	31.080,1	0,6	0,3	0,7	2,3
0.1.1.4.4 YOGURES	57.556,6	126.926,9	2,5	1,3	2,9	2,2
0.1.1.4.5 QUESO/REQUESON	27.516,1	198.056,2	3,8	0,6	4,5	7,2
0.1.1.4.6 OTROS PRODUCTOS A BASE DE LECHE	28.508,9	64.362,5	1,2	0,6	1,5	2,3
0.1.1.4.7 HUEVOS	30.921,3	66.639,8	1,3	0,7	1,5	2,2
0.1.1.5 ACEITES Y GRASAS	49.377,6	141.908,9	2,8	1,1	3,2	2,9
0.1.1.5.1 MANTEQUILLA	1.083,4	6.726,6	0,1	0,0	0,2	6,2
0.1.1.5.2 MARGARINA	2.610,2	8.361,9	0,2	0,1	0,2	3,2
0.1.1.5.3 ACEITE DE OLIVA	27.454,7	101.021,1	2,0	0,6	2,3	3,7
0.1.1.5.4 OTROS ACEITES	17.172,0	18.907,5	0,4	0,4	0,4	1,1
0.1.1.5.5 OTRAS GRASAS ANIMALES	1.057,5	6.891,8	0,1	0,0	0,2	6,5

CONSUMO ALIMENTARIO EN EL HOGAR. Clasificación COICOP

	MILES de Kgs	MILES de €	PART. MERC. VALOR	CONSUMO X CAPITA	GASTO X CAPITA €	PRECIO MEDIO € X Kilo
	feb-17	feb-17	feb-17	feb-17	feb-17	feb-17
0.1.1.6 FRUTAS	321.157,7	541.606,8	10,5	7,3	12,3	1,7
0.1.1.6.1 CITRICOS	137.800,2	145.463,6	2,8	3,1	3,3	1,1
0.1.1.6.2 PLATANOS	45.587,7	70.719,7	1,4	1,0	1,6	1,6
0.1.1.6.3 MANZANAS	43.172,8	59.305,5	1,1	1,0	1,3	1,4
0.1.1.6.4 PERAS	20.468,8	29.219,9	0,6	0,5	0,7	1,4
0.1.1.6.5 FRUTAS CON HUESO	5.367,7	14.608,3	0,3	0,1	0,3	2,7
0.1.1.6.6 BAYAS	18.662,9	60.835,5	1,2	0,4	1,4	3,3
0.1.1.6.7 OTRAS FRUTAS	34.597,2	70.060,4	1,4	0,8	1,6	2,0
0.1.1.6.8 FRUTOS SECOS	11.240,1	80.956,4	1,6	0,3	1,8	7,2
0.1.1.6.9 FRUTAS PREPARADAS/CONSERVAS	3.671,2	9.518,6	0,2	0,1	0,2	2,6
0.1.1.7 HORTALIZAS	333.846,1	585.381,8	11,3	7,6	13,3	1,8
0.1.1.7.1 HORTALIZAS DE HOJA/TALLO	18.025,6	48.889,6	0,9	0,4	1,1	2,7
0.1.1.7.2 COLES	7.046,7	8.003,4	0,2	0,2	0,2	1,1
0.1.1.7.3 HORTALIZAS CULTIVADAS POR SU FRUTO	75.786,3	148.807,3	2,9	1,7	3,4	2,0
0.1.1.7.4 HORTALIZAS CON RAIZ	46.687,9	70.110,0	1,4	1,1	1,6	1,5
0.1.1.7.0 OTRAS VERDURAS	47.643,2	94.035,7	1,8	1,1	2,1	2,0
0.1.1.7.5 LEGUMBRES / HORTALIZAS SECAS	6.172,7	14.058,7	0,3	0,1	0,3	2,3
0.1.1.7.6 LEGUMBRES / HORTALIZAS CONGELADAS	13.629,2	30.406,9	0,6	0,3	0,7	2,2
0.1.1.7.7 LEGUMBRES / HORTALIZAS CONSERVA	33.891,6	85.815,2	1,7	0,8	1,9	2,5
0.1.1.7.8 PATATAS FRESCAS / CONGELADAS	80.430,5	61.981,8	1,2	1,8	1,4	0,8
0.1.1.7.9 PATATAS PROCESADAS	4.532,5	23.273,2	0,5	0,1	0,5	5,1
0.1.1.8 AZUCAR/CONFITURAS/MIEL/CHOCOLATE/CONFITERIA/HELADOS	29.730,8	120.680,9	2,3	0,7	2,7	4,1
0.1.1.8.1 AZUCAR	13.078,3	15.602,9	0,3	0,3	0,4	1,2
0.1.1.8.2 CONFITERIA/MERMELADA/MIEL	4.027,1	18.416,1	0,4	0,1	0,4	4,6
0.1.1.8.3 CHOCOLATE	8.255,5	64.664,1	1,3	0,2	1,5	7,8
0.1.1.8.4 CONFITERIA	732,0	5.227,2	0,1	0,0	0,1	7,1
0.1.1.8.5 HELADOS	3.637,8	16.770,7	0,3	0,1	0,4	4,6
0.1.1.9 PRODUCTOS ALIMENTICIOS NO NUEMRADOS ANTERIORMENTE	54.238,7	131.649,9	2,6	1,2	3,0	2,4
0.1.1.9.1 SALSAS	21.837,7	50.525,7	1,0	0,5	1,1	2,3
0.1.1.9.2 SAL/ESPECIAS	9.433,0	12.886,9	0,2	0,2	0,3	1,4
0.1.1.9.3 SOPAS / CALDOS	18.350,6	29.141,5	0,6	0,4	0,7	1,6
0.1.1.9.6 OTROS PRODUCTOS EN PESO	4.617,4	39.095,8	0,8	0,1	0,9	8,5
0.1.2 BEBIDAS NO ALCOHOLICAS	391.450,7	354.546,2	6,9	8,9	8,0	0,9
0.1.2.1 CAFE/TE/CACAO	10.658,7	111.021,5	2,2	0,2	2,5	10,4
0.1.2.1.1 CAFE	5.586,7	75.959,2	1,5	0,1	1,7	13,6
0.1.2.1.2 TE/INFUSIONES	501,0	15.297,9	0,3	0,0	0,3	30,5
0.1.2.1.3 CACAO	4.571,0	19.764,5	0,4	0,1	0,4	4,3
0.1.2.2 AGUA/BEBIDAS REFRESCANTES/ZUMOS	356.328,7	173.642,8	3,4	8,1	3,9	0,5
0.1.2.2.1 AGUA MINERAL	198.826,9	40.436,0	0,8	4,5	0,9	0,2
0.1.2.2.2 BEBIDAS REFRESCANTES	128.428,8	104.053,0	2,0	2,9	2,4	0,8
0.1.2.2.3 ZUMOS DE FRUTA	28.809,5	28.859,0	0,6	0,7	0,7	1,0
0.1.2.2.4 ZUMOS DE VEGETALES(N.D.)	263,5	294,7	0,0	0,0	0,0	1,1
0.1.2.3 OTROS PRODUCTOS EN VOLUMEN	23.395,4	31.504,8	0,6	0,5	0,7	1,3
0.2.1 BEBIDAS ALCOHOLICAS	86.298,0	166.209,6	3,2	2,0	3,8	1,9
0.2.1.1 ESPIRITUOSOS Y LICORES	2.367,8	24.646,1	0,5	0,1	0,6	10,4
0.2.1.2 VINOS	30.976,0	76.232,3	1,5	0,7	1,7	2,5
0.2.1.2.1 VINO SIN DOP/IGP	12.901,1	15.413,8	0,3	0,3	0,3	1,2
0.2.1.2.1.1 VINO SIN DOP/IGP	12.747,2	14.623,5	0,3	0,3	0,3	1,1
0.2.1.2.1.2 OTROS VINOS SIN DOP/IGP	153,9	790,3	0,0	0,0	0,0	5,1
0.2.1.2.2 VINO CON DOP CON IGP	14.360,5	53.448,8	1,0	0,3	1,2	3,7
0.2.1.2.2.1 VINOS CON DOP	13.497,9	51.173,6	1,0	0,3	1,2	3,8
0.2.1.2.2.1.1 VINOS TRANQUILOS	10.770,9	40.930,8	0,8	0,2	0,9	3,8
0.2.1.2.2.1.2 ESPUMOSOS INCLUYE CAVA Y GASIFICADO	1.531,4	6.430,1	0,1	0,0	0,1	4,2
0.2.1.2.2.1.3 VINOS DE AGUJA	426,1	1.154,9	0,0	0,0	0,0	2,7
0.2.1.2.2.1.4 VINOS LICOROSOS	769,5	2.657,9	0,1	0,0	0,1	3,5
0.2.1.2.2.1.5 OTROS VINOS CON DOP	-	-	-	-	-	-
0.2.1.2.2.2 VINO CON IGP	862,6	2.275,2	0,0	0,0	0,1	2,6
0.2.1.2.3 BEBIDAS DERIVADAS DE VINO	3.206,7	6.363,4	0,1	0,1	0,1	2,0
0.2.1.2.4 SIDRA	507,7	1.006,4	0,0	0,0	0,0	2,0
0.2.1.3 CERVEZAS	54.997,6	66.914,5	1,3	1,2	1,5	1,2