



GOBIERNO
DE ESPAÑA

MINISTERIO
DE MEDIO AMBIENTE
Y MEDIO RURAL Y MARINO

LA ALIMENTACIÓN MES A MES

DICIEMBRE

2008

AVANCE DE DATOS PROVISIONALES

METODOLOGÍA del Panel de Consumo Alimentario

El Panel de Consumo Alimentario se está desarrollando en el Ministerio de Medio Ambiente, y Medio Rural y Marino desde el año 1987 y su objetivo principal es el conocimiento de la demanda directa de alimentos en España, distinguiendo entre el consumo en hogares, en hostelería/restauración e instituciones, para lo que se sigue la siguiente Metodología:

HOGARES:

Universo: Todos los Hogares de la península , Baleares y Canarias, sin incluir Ceuta y Melilla (16.710.190 en 2008 y 16.340.910 en 2007)

Muestra: 8.000 Hogares que apuntan diariamente sus compras con un lector óptico. La elección de esta muestra es al azar con un método bietápico. En la primera etapa se selecciona los puntos de sondeo en función del tamaño de las poblaciones, para cada una de las regiones. En la segunda, se selecciona los colaboradores en cada uno de los puntos elegidos.

EXTRAHOGAR:

Se realizan dos paneles para el conocimiento del consumo Extradoméstico:

- 1) El panel de consumo alimentario en Hostelería/Restauración Comercial y Social, del que se obtiene el volumen y gasto realizado en alimentación por el sector, las cifras son suministradas por los encargados de compras de los establecimientos. Es continuación del que se venía haciendo desde el año 1987, pero con mejoras metodológicas y muestrales. Se ha aumentado la muestra hasta 1.500 establecimientos de Hostelería/Restauración comercial y 300 para la social, con recogida por auditoría personal de las encuestas.
- 2) El panel de consumo extradoméstico realizado a los consumidores. Durante dos semanas al trimestre nos proporcionarán todas las comidas realizadas fuera del hogar, lugar a dónde acudieron, qué comieron, precio de la misma, razones por las que comieron fuera del hogar, etc. en el trimestre se le preguntarán a 7.000 personas comprendidas entre 10 años y mayores de 65 años, que corresponden unas 550 personas cada semana.

Con ambos estudios se tiene un conocimiento bastante profundo del consumo dentro del sector extradoméstico

Panel de Consumo Alimentario

Consumo en Diciembre de 2008

Valor gastado en alimentación: 6.805 millones de euros
Cantidades compradas: 2.463 millones de kg/

Evolución respecto a Diciembre 2007

Evolución del gasto: 2,2%
Evolución de las cantidades compradas: 3,5%

Los productos que han tenido mayores incrementos de cantidades compradas en hogares con respecto al mismo mes del año anterior han sido: legumbres (10,8%), pastas alimenticias (10,8%), aceite de girasol (9%), platos preparados (8,8%) y frutas y hortalizas frescas con un incremento del 7,8% cada una.

En este mes los productos que han tenido descenso de compras en cantidad han sido: bebidas espirituosas (-11,7%), espumosos (-5,7%), pan (-5,6%), vino de mesa (-5,3%), carnes (-3,3%) y vino c.p.r.d. (-2,9%)

Año 2008

Valor gastado en alimentación: 66.189 millones de euros
Cantidades compradas: 29.080 millones de kg/

Evolución con respecto al año 2007

Evolución del gasto: 5,1%
Evolución de las cantidades compradas: 0,5%

En este año, los productos con más incremento de consumo en volumen han sido: pastas alimenticias (4,5%), aceite de oliva (3,7%), agua mineral (2,5%), platos preparados (2,4%) y cervezas (2,1%)

Por el contrario, los que han tenido mayores descensos de cantidades compradas en el año móvil han sido: bebidas espirituosas (-30%), aceite de girasol (-5,3%), vinos de mesa (-4,8%), pan (-3,5%), leche líquida (-1,4%) y vino de c.p.r.d. (-0,6%).

COMENTARIOS

Diciembre 2008<->Diciembre 2007

En diciembre de 2008 se ha encontrado un aumento del consumo en volumen del 3,5% respecto al mismo mes del año anterior, cambiando la tendencia descendente de los 3 últimos meses, al mismo tiempo ha habido un descenso de precios del -1,2%. Ha aumentado el volumen comprado de verduras, frutas frescas y platos preparados, si bien los productos típicos de navidad en general han tenido un descenso del -6%.

Año 2008<->Año 2007

En el año 2008 la evolución de las cantidades compradas ha tenido un incremento del 0,5%.

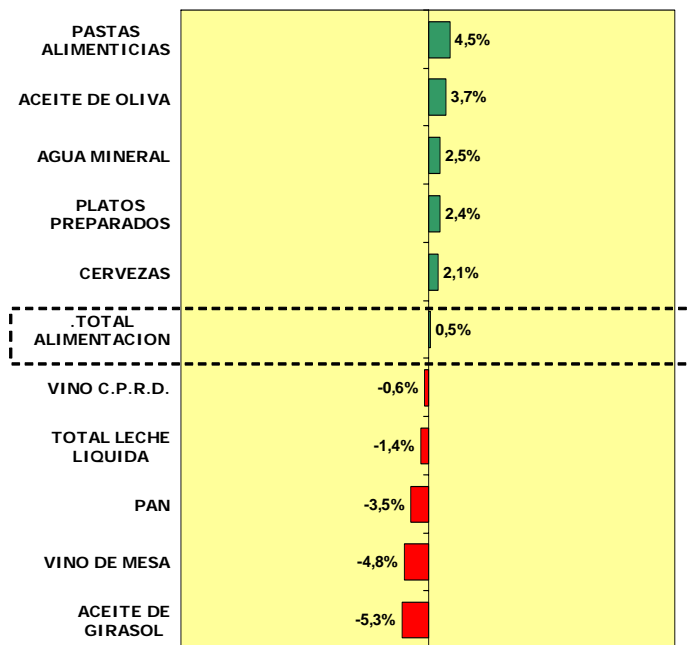
En cuanto a los productos con más aumento de volumen comprado en el total del año con respecto al año anterior, han variado algo los productos que venían aumentando en meses anteriores, así el vino de calidad ha terminado con un pequeño descenso (-0,6%), mientras las pastas alimenticias es uno de los productos que ha tenido un mayor incremento

	AÑO 2008	% Variación Año 2008 vs Año 2007	% Variación Oct 08 vs Oct 07	% Variación Nov 08 vs Nov 07	% Variación Dic8 VS Dic 07
Volumen (Millones Kgs/Lt)	29.080,26	0,5%	-1,6%	-1,9%	3,5%
Valor (Miles €)	66.189,32	5,1%	1,6%	0,2%	2,2%
Precio Medio	2,28	4,6%	3,2%	2,1%	-1,2%
Consumo x Capita	646,59	-0,3%	-3,7%	-4,1%	2,7%
Gasto x Capita	1.471,71	4,3%	-0,7%	-2,1%	1,5%



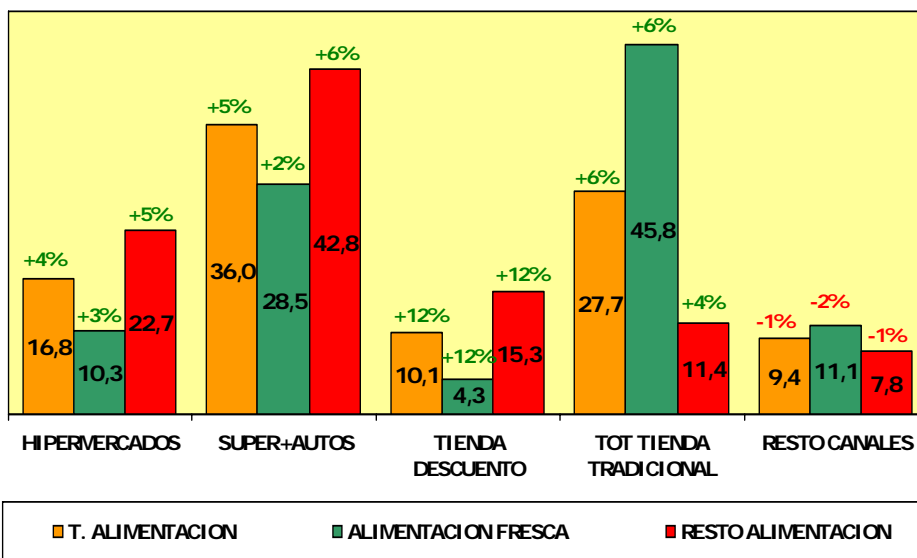
RANKING DE LOS 5 PRODUCTOS CON MAYOR Y MENOR INCREMENTO DE CONSUMO EN LOS HOGARES (AÑO MÓVIL 1 de ENERO 2008 A 31 de DICIEMBRE 2008)

EVOLUCIÓN EN % CON RESPECTO AL AÑO ANTERIOR DEL VOLUMEN (KGS/LITROS)



% PESO EN VALOR (Euros) DE LOS CANALES DE DISTRIBUCIÓN (nº en negro) Y EVOLUCIÓN DEL GASTO POR CANAL (nº en verde/rojo)

(AÑO MÓVIL 1 de ENERO 2008 A 31 de DICIEMBRE 2008)



- Alimentación Fresca= Frutas frescas, Hortalizas frescas (incl. Patatas frescas), Carnes frescas, Pescado fresco, Marisco/ Molusco fresco, Pan Fresco y Huevos

-Total Tienda Tradicional = Tienda Tradicional, Panadería, Carnicería/Charcutería, Pescadería, Tienda de Congelados, y Mercados y Plazas

-Resto Canales = Autoconsumo, Mercadillos y Resto de los canales.

CONSUMO ALIMENTARIO EN EL HOGAR

LA ALIMENTACIÓN MES A MES							
MES DE DICIEMBRE							
HOGARES							
Productos	Cantidad (Millones De Kgs / L / Uds)		Evolucion	Valor (Millones de €)		Evolucion	Kg / L / Uds per Capita
	2007	2008	%08/07	2007	2008	%08/07	2008
HUEVOS	523,66	527,56	0,7	66,28	66,56	0,4	11,73
TOTAL CARNE	247,95	239,69	-3,3	1.801,55	1.791,53	-0,6	5,33
TOTAL PESCA	128,60	135,60	5,4	1.084,11	1.113,38	2,7	3,02
TOTAL LECHE LIQUIDA	284,59	304,91	7,1	248,09	241,43	-2,7	6,78
TOTAL OTRAS LECHE	2,28	2,55	11,6	17,21	16,16	-6,1	0,06
TOTAL DERIVADOS LACTEOS	114,86	116,62	1,5	416,56	431,28	3,5	2,59
PAN	132,57	125,19	-5,6	318,34	323,05	1,5	2,78
BOLL.PAST.GALLET.CERE	67,49	68,04	0,8	391,49	400,59	2,3	1,51
CHOCOLATES/CACAOS/SUC	18,60	19,81	6,5	145,86	155,63	6,7	0,44
CAFES E INFUSIONES	6,46	6,89	6,6	56,75	63,12	11,2	0,15
ARROZ	17,44	16,35	-6,3	20,95	23,32	11,3	0,36
TOTAL PASTAS	13,41	14,86	10,8	22,44	26,74	19,2	0,33
AZUCAR	14,43	14,81	2,6	13,65	13,92	2,0	0,33
LEGUMBRES	12,05	13,35	10,8	17,24	21,68	25,8	0,30
TOTAL ACEITE	52,30	54,46	4,1	125,01	129,27	3,4	1,21
ACEITE DE OLIVA	36,20	37,22	2,8	105,60	107,27	1,6	0,83
ACEITE DE GIRASOL	14,08	15,35	9,0	16,34	18,65	14,1	0,34
MARGARINA	2,75	3,07	11,7	8,24	10,16	23,4	0,07
PATATAS FRESCAS	84,01	86,04	2,4	56,00	55,16	-1,5	1,91
PATATAS CONGELADAS	2,82	3,10	10,0	3,82	3,86	1,1	0,07
PATATAS PROCESADAS	4,87	5,08	4,2	21,44	23,54	9,8	0,11
T.HORTALIZAS FRESCAS	168,45	181,60	7,8	293,11	320,80	9,4	4,04
T.FRUTAS FRESCAS	292,04	314,95	7,8	391,92	415,09	5,9	7,00
ACEITUNAS	9,32	8,93	-4,2	25,75	24,56	-4,6	0,20
FRUTOS SECOS	17,01	18,27	7,4	99,87	112,05	12,2	0,41
T.FRUTA&HORTA.TRANSF	50,61	52,69	4,1	111,03	119,20	7,4	1,17
PLATOS PREPARADOS	41,04	44,67	8,8	168,75	180,10	6,7	0,99
SALSAS	7,85	8,23	4,9	24,27	28,59	17,8	0,18
VINO C.P.R.D.	21,15	20,54	-2,9	112,67	99,27	-11,9	0,46
VINO DE MESA	24,60	23,29	-5,3	40,17	32,62	-18,8	0,52
ESPUMOSOS	12,49	11,78	-5,7	80,47	67,32	-16,3	0,26
OTROS VINOS	3,60	4,53	25,7	13,22	15,35	16,2	0,10
CERVEZAS	55,45	54,01	-2,6	62,43	63,76	2,1	1,20
OTRAS BEBIDAS ALCOHOLICAS	9,02	7,97	-11,7	108,31	93,55	-13,6	0,18
TOTAL ZUMO Y NECTAR	35,39	35,27	-0,3	30,99	31,14	0,5	0,78
AGUA MINERAL	166,67	173,04	3,8	35,72	36,70	2,8	3,85
GASEOSAS Y BEBID.REFR	161,73	160,25	-0,9	126,58	126,00	-0,5	3,56
OTROS PRODUCTOS EN PESO	26,68	40,11	50,3	66,17	94,30	42,5	0,89
OTROS PRODUCTOS EN VOLUMEN	16,36	19,34	18,3	28,79	33,88	17,7	0,43
TOTAL ALIMENTACION	2.379,09	2.463,02	3,5	6.655,24	6.804,66	2,2	54,76

* Otros en peso: snacks salados, especias, condimentos, levadura, harina, sémola, sal, encurtidos, gelatinas, hojaldres, edulcorantes, miel etc.

** Otros en volumen: horchata, leche de distinta especie a la de vaca, bebida de almendra, de avellana, vinagre, caldos, sidra, etc.

*** OTROS VINOS en 2007 incluían: Generosos, Finos, Dulces, Vermouth
en 2008 incluyen: Generosos, Finos, Dulces, Vermouth+ Tintos de Verano + Sangrías/calimocho

CONSUMO ALIMENTARIO EN EL HOGAR

LA ALIMENTACIÓN MES A MES							
TAM DICIEMBRE 2008 VS TAM DICIEMBRE 2007							
HOGARES							
Productos	Cantidad (Millones De Kgs / L / Uds)		Evolucion	Valor (Millones de €)		Evolucion	Kg / L / Uds per Capita
	2007	2008	%08/07	2007	2008	%08/07	2008
HUEVOS	6.266,62	6.256,18	-0,2	739,61	805,95	9,0	139,11
TOTAL CARNE	2.252,24	2.275,04	1,0	14.439,17	15.117,43	4,7	50,59
TOTAL PESCA	1.253,87	1.250,48	-0,3	8.918,70	8.925,32	0,1	27,80
TOTAL LECHE LIQUIDA	3.562,79	3.511,37	-1,4	2.623,99	2.933,79	11,8	78,07
TOTAL OTRAS LECHE	28,16	29,07	3,2	194,05	221,38	14,1	0,65
TOTAL DERIVADOS LACTEOS	1.525,29	1.551,29	1,7	4.927,71	5.302,73	7,6	34,49
PAN	1.908,64	1.841,37	-3,5	4.116,04	4.559,77	10,8	40,94
BOLL.PAST.GALLET.CERE	558,84	570,24	2,0	2.440,86	2.629,75	7,7	12,68
CHOCOLATES/CACAO/SUC	139,45	143,60	3,0	820,83	875,19	6,6	3,19
CAFES E INFUSIONES	73,70	75,17	2,0	612,99	667,04	8,8	1,67
ARROZ	200,14	190,38	-4,9	244,33	256,40	4,9	4,23
TOTAL PASTAS	158,02	165,13	4,5	239,91	298,06	24,2	3,67
AZUCAR	186,28	181,09	-2,8	176,81	172,13	-2,6	4,03
LEGUMBRES	146,47	148,04	1,1	203,12	221,64	9,1	3,29
TOTAL ACEITE	617,94	625,08	1,2	1.467,05	1.542,16	5,1	13,90
ACEITE DE OLIVA	421,10	436,73	3,7	1.267,10	1.281,90	1,2	9,71
ACEITE DE GIRASOL	168,34	159,38	-5,3	156,76	210,58	34,3	3,54
MARGARINA	32,37	33,09	2,2	95,98	111,05	15,7	0,74
PATATAS FRESCAS	1.066,52	1.086,37	1,9	803,64	739,62	-8,0	24,16
PATATAS CONGELADAS	36,24	38,23	5,5	49,63	49,32	-0,6	0,85
PATATAS PROCESADAS	53,31	55,82	4,7	229,88	256,80	11,7	1,24
T.HORTALIZAS FRESCAS	2.520,53	2.567,60	1,9	4.124,35	4.175,22	1,2	57,09
T.FRUTAS FRESCAS	4.263,37	4.241,39	-0,5	5.693,25	5.999,50	5,4	94,31
ACEITUNAS	108,64	105,21	-3,2	295,26	292,58	-0,9	2,34
FRUTOS SECOS	117,31	115,12	-1,9	652,61	687,89	5,4	2,56
T.FRUTA&HORTA.TRANSF	586,55	597,45	1,9	1.152,20	1.238,09	7,5	13,28
PLATOS PREPARADOS	476,68	488,15	2,4	1.896,52	1.995,22	5,2	10,85
SALSAS	85,05	87,28	2,6	251,90	290,89	15,5	1,94
VINO C.P.R.D.	133,21	132,37	-0,6	512,42	497,53	-2,9	2,94
VINO DE MESA	271,34	258,30	-4,8	298,63	304,02	1,8	5,74
ESPUMOSOS	31,50	30,59	-2,9	166,29	154,67	-7,0	0,68
OTROS VINOS	26,74	52,61	96,7	80,00	108,45	35,6	1,17
CERVEZAS	701,32	716,10	2,1	770,79	826,45	7,2	15,92
OTRAS BEBIDAS ALCOHOLICAS	61,01	42,68	-30,0	434,76	412,39	-5,1	0,95
TOTAL ZUMO Y NECTAR	508,06	516,55	1,7	438,68	467,91	6,7	11,49
AGUA MINERAL	2.314,25	2.371,59	2,5	488,48	509,80	4,4	52,73
GASEOSAS Y BEBID.REFR	1.891,13	1.898,61	0,4	1.463,28	1.510,65	3,2	42,22
OTROS PRODUCTOS EN PESO	279,43	297,51	6,5	668,98	744,17	11,2	6,62
OTROS PRODUCTOS EN VOLUMEN	157,35	172,02	9,3	259,22	288,36	11,2	3,82
TOTAL ALIMENTACION	28.943,04	29.080,26	0,5	62.991,94	66.189,32	5,1	646,59

* Otros en peso: snacks salados, especias, condimentos, levadura, harina, sémola, sal, encurtidos, gelatinas, hojaldres, edulcorantes, miel etc.

** Otros en volumen: horchata, leche de distinta especie a la de vaca, bebida de almendra, de avellana, vinagre, caldos, sidra, etc.

*** OTROS VINOS en 2007 incluían: Generosos, Finos, Dulces, Vermouth
en 2008 incluyen: Generosos, Finos, Dulces, Vermouth+ Tintos de Verano + Sangrías/calimochó

CONSUMO ALIMENTARIO EN EL HOGAR

	MILES de Kgs./l./Unidades		MILES de €		PART. MERC. VALOR**	
	TAM DICIEMBRE 2007	TAM DICIEMBRE 2008	TAM DICIEMBRE 2007	TAM DICIEMBRE 2008	TAM DICIEMBRE 2007	TAM DICIEMBRE 2008
TOTAL CARNE	2.252.240,39	2.275.035,20	14.439.174,18	15.117.434,68	22,92	22,84
CARNE FRESCA	1.724.855,85	1.725.513,62	10.056.254,17	10.529.398,92	15,96	15,91
CARNE VACUNO	323.114,38	321.971,03	2.741.820,16	2.842.009,54	4,35	4,29
CARNE POLLO	569.981,52	583.881,93	2.181.950,31	2.406.972,23	3,46	3,64
CARNE OVINO/CAPRINO	119.900,50	106.374,38	1.124.268,25	1.091.165,26	1,78	1,65
CARNE CERDO	506.774,39	519.959,90	2.986.910,88	3.148.955,80	4,74	4,76
CARNE CONGELADA	38.154,69	39.003,24	194.663,94	203.870,62	0,31	0,31
CARNE TRANSFORMADA	489.229,85	510.518,34	4.188.256,07	4.384.165,13	6,65	6,62
TOTAL PESCA	1.253.869,07	1.250.477,22	8.918.696,56	8.925.319,01	14,16	13,48
PESCADOS	703.302,74	703.542,14	4.667.557,07	4.696.852,49	7,41	7,10
PESCADOS FRESCOS	566.490,54	561.835,41	3.784.424,31	3.794.311,82	6,01	5,73
PESCADOS CONGELADOS	136.812,19	141.706,73	883.132,76	902.540,67	1,40	1,36
MARISCO/MOLUSCO/CRUS	374.505,87	369.253,69	2.813.377,75	2.704.967,29	4,47	4,09
CONS.PESCADO/MOLUSCO	176.060,47	177.681,39	1.437.761,74	1.523.499,24	2,28	2,30
TOTAL LECHE LIQUIDA	3.562.789,12	3.511.369,27	2.623.986,50	2.933.791,10	4,17	4,43
LECHE ESTERILIZADA	3.433.256,84	3.339.698,96	2.541.697,43	2.795.285,30	4,03	4,22
LECHE PASTERIZADA	62.562,28	120.988,73	46.170,61	106.531,97	0,07	0,16
LECHE GRANEL	66.969,99	50.681,58	36.118,46	31.973,84	0,06	0,05
TOTAL DERIVADOS LACTEOS	1.525.291,46	1.551.289,12	4.927.707,89	5.302.730,80	7,82	8,01
YOGURT	424.682,52	416.878,13	818.844,61	828.755,16	1,30	1,25
BIFIDUS + LECHE FERMENTADAS	240.135,25	246.845,25	835.761,09	871.807,49	1,33	1,32
QUESO	279.063,71	289.797,62	1.937.963,62	2.152.934,11	3,08	3,25
RESTO DERIVADOS LACTEOS	581.409,99	597.768,12	1.335.138,58	1.449.234,04	2,12	2,19
HUEVOS	6.266.616,49	6.256.183,68	739.610,30	805.954,82	1,17	1,22
PAN	1.908.636,18	1.841.372,99	4.116.035,40	4.559.769,06	6,53	6,89
LEGUMBRES	146.471,64	148.039,25	203.122,94	221.642,21	0,32	0,33
AZUCAR	186.283,66	181.089,29	176.805,69	172.134,38	0,28	0,26
TOTAL ACEITE	617.935,18	625.083,83	1.467.047,65	1.542.155,43	2,33	2,33
ACEITE DE OLIVA	421.098,52	436.731,97	1.267.097,06	1.281.903,01	2,01	1,94
ACEITE DE GIRASOL	168.343,37	159.376,62	156.761,24	210.584,08	0,25	0,32

** La participación del mercado en valor representa el porcentaje de gasto de cada producto comparado con el Gasto Total en Alimentación=100%

CONSUMO ALIMENTARIO EN EL HOGAR

	MILES de Kgs./l./Unidades		MILES de €		PART. MERC. VALOR**	
	TAM DICIEMBRE 2007	TAM DICIEMBRE 2008	TAM DICIEMBRE 2007	TAM DICIEMBRE 2008	TAM DICIEMBRE 2007	TAM DICIEMBRE 2008
PATATAS FRESCAS	1.066.515,79	1.086.365,23	803.637,40	739.621,82	1,28	1,12
T.HORTALIZAS FRESCAS	2.520.526,17	2.567.601,57	4.124.353,22	4.175.217,96	6,55	6,31
TOMATES	597.092,78	598.955,35	866.695,18	851.781,37	1,38	1,29
CEBOLLAS	319.850,86	318.721,42	341.896,76	306.475,90	0,54	0,46
LECHUGA/ESC./ENDIVIA	235.252,16	227.144,01	449.799,62	436.675,27	0,71	0,66
PIMIENTOS	193.603,10	196.772,13	360.487,00	366.251,15	0,57	0,55
JUDIAS VERDES	107.067,55	107.673,60	298.075,53	304.185,78	0,47	0,46
COLES	76.515,27	86.463,48	77.250,83	88.762,17	0,12	0,13
T.FRUTAS FRESCAS	4.263.373,07	4.241.386,73	5.693.249,65	5.999.496,02	9,04	9,06
NARANJAS	920.190,54	875.672,05	854.205,94	884.313,18	1,36	1,34
MANDARINAS	306.466,34	281.277,59	357.151,05	351.248,13	0,57	0,53
LIMONES	87.158,26	89.333,79	110.682,48	154.003,80	0,18	0,23
PLATANOS	443.558,54	454.561,65	639.429,54	696.854,13	1,02	1,05
MANZANAS	513.156,53	527.599,79	682.688,62	719.133,75	1,08	1,09
PERAS	296.439,50	304.843,41	414.330,79	450.383,74	0,66	0,68
MELOCOTONES	217.224,12	210.871,75	337.880,84	328.740,00	0,54	0,50
ALBARICOQUES	38.646,14	36.386,76	82.998,59	78.031,44	0,13	0,12
FRESAS/FRESON	94.618,26	103.621,03	224.712,95	256.741,67	0,36	0,39
MELON	345.860,85	350.320,54	329.856,44	348.935,18	0,52	0,53
SANDIA	312.274,27	303.101,99	234.180,95	254.510,89	0,37	0,38
CIRUELAS	77.753,45	73.899,67	132.247,56	129.958,07	0,21	0,20
CEREZAS	48.371,93	47.279,96	173.997,72	153.663,92	0,28	0,23
UVAS	87.168,62	85.937,61	180.685,08	177.678,03	0,29	0,27
KIWI	141.571,03	130.536,01	324.028,28	338.871,69	0,51	0,51
VINO C.P.R.D.	133.211,64	132.366,64	512.417,76	497.530,61	0,81	0,75
VINO DE MESA	271.340,81	258.299,31	298.634,03	304.023,05	0,47	0,46
ESPUMOSOS	31.495,22	30.591,41	166.291,05	154.670,67	0,26	0,23
OTROS VINOS	26.741,90	52.610,90	80.004,85	108.449,31	0,13	0,16
CERVEZAS	701.319,12	716.098,82	770.794,59	826.453,08	1,22	1,25
SIDRA	14.251,84	14.421,63	22.544,61	24.152,58	0,04	0,04
OTRAS BEBIDAS ALCOHOLICAS	61.010,30	42.678,20	434.764,50	412.387,71	0,69	0,62
TOTAL ZUMO Y NECTAR	508.060,57	516.545,46	438.681,87	467.907,21	0,70	0,71

** La participación del mercado en valor representa el porcentaje de gasto de cada producto comparado con el Gasto Total en Alimentación=100%

CONSUMO ALIMENTARIO EN EL HOGAR

	CONSUMOXCAPITA		GASTOXCAPITA €		PRECIO MEDIO €/Kilo	
	TAM DICIEMBRE 2007	TAM DICIEMBRE 2008	TAM DICIEMBRE 2007	TAM DICIEMBRE 2008	TAM DICIEMBRE 2007	TAM DICIEMBRE 2008
TOTAL CARNE	50,47	50,59	323,53	336,13	6,41	6,64
CARNE FRESCA	38,65	38,37	225,33	234,12	5,83	6,10
CARNE VACUNO	7,24	7,16	61,43	63,19	8,49	8,83
CARNE POLLO	12,77	12,98	48,89	53,52	3,83	4,12
CARNE OVINO/CAPRINO	2,69	2,37	25,19	24,26	9,38	10,26
CARNE CERDO	11,36	11,56	66,93	70,02	5,89	6,06
CARNE CONGELADA	0,85	0,87	4,36	4,53	5,10	5,23
CARNE TRANSFORMADA	10,96	11,35	93,84	97,48	8,56	8,59
TOTAL PESCA	28,09	27,80	199,84	198,45	7,11	7,14
PESCADOS	15,76	15,64	104,58	104,43	6,64	6,68
PESCADOS FRESCOS	12,69	12,49	84,80	84,37	6,68	6,75
PESCADOS CONGELADOS	3,07	3,15	19,79	20,07	6,46	6,37
MARISCO/MOLUSCO/CRUS	8,39	8,21	63,04	60,14	7,51	7,33
CONS.PESCADO/MOLUSCO	3,94	3,95	32,22	33,87	8,17	8,57
TOTAL LECHE LIQUIDA	79,83	78,07	58,79	65,23	0,74	0,84
LECHE ESTERILIZADA	76,93	74,26	56,95	62,15	0,74	0,84
LECHE PASTERIZADA	1,40	2,69	1,03	2,37	0,74	0,88
LECHE GRANEL	1,50	1,13	0,81	0,71	0,54	0,63
TOTAL DERIVADOS LACTEOS	34,18	34,49	110,41	117,91	3,23	3,42
YOGURT	9,52	9,27	18,35	18,43	1,93	1,99
BIFIDUS + LECHE FERMENTADAS	5,38	5,49	18,73	19,38	3,48	3,53
QUESO	6,25	6,44	43,42	47,87	6,94	7,43
RESTO DERIVADOS LACTEOS	13,03	13,29	29,92	32,22	2,30	2,42
HUEVOS	140,41	139,11	16,57	17,92	0,12	0,13
PAN	42,77	40,94	92,23	101,39	2,16	2,48
LEGUMBRES	3,28	3,29	4,55	4,93	1,39	1,50
AZUCAR	4,17	4,03	3,96	3,83	0,95	0,95
TOTAL ACEITE	13,85	13,90	32,87	34,29	2,37	2,47
ACEITE DE OLIVA	9,44	9,71	28,39	28,50	3,01	2,94
ACEITE DE GIRASOL	3,77	3,54	3,51	4,68	0,93	1,32

CONSUMO ALIMENTARIO EN EL HOGAR

	CONSUMO X CAPITA		GASTO X CAPITA €		PRECIO MEDIO €X Kilo	
	TAM DICIEMBRE 2007	TAM DICIEMBRE 2008	TAM DICIEMBRE 2007	TAM DICIEMBRE 2008	TAM DICIEMBRE 2007	TAM DICIEMBRE 2008
PATATAS FRESCAS	23,90	24,16	18,01	16,45	0,75	0,68
T.HORTALIZAS FRESCAS	56,48	57,09	92,41	92,84	1,64	1,63
TOMATES	13,38	13,32	19,42	18,94	1,45	1,42
CEBOLLAS	7,17	7,09	7,66	6,81	1,07	0,96
LECHUGA/ESC./ENDIVIA	5,27	5,05	10,08	9,71	1,91	1,92
PIMIENTOS	4,34	4,38	8,08	8,14	1,86	1,86
JUDIAS VERDES	2,40	2,39	6,68	6,76	2,78	2,83
COLES	1,71	1,92	1,73	1,97	1,01	1,03
T.FRUTAS FRESCAS	95,53	94,31	127,57	133,40	1,34	1,41
NARANJAS	20,62	19,47	19,14	19,66	0,93	1,01
MANDARINAS	6,87	6,25	8,00	7,81	1,17	1,25
LIMONES	1,95	1,99	2,48	3,42	1,27	1,72
PLATANOS	9,94	10,11	14,33	15,49	1,44	1,53
MANZANAS	11,50	11,73	15,30	15,99	1,33	1,36
PERAS	6,64	6,78	9,28	10,01	1,40	1,48
MELOCOTONES	4,87	4,69	7,57	7,31	1,56	1,56
ALBARICOQUES	0,87	0,81	1,86	1,74	2,15	2,14
FRESAS/FRESON	2,12	2,30	5,04	5,71	2,37	2,48
MELON	7,75	7,79	7,39	7,76	0,95	1,00
SANDIA	7,00	6,74	5,25	5,66	0,75	0,84
CIRUELAS	1,74	1,64	2,96	2,89	1,70	1,76
CEREZAS	1,08	1,05	3,90	3,42	3,60	3,25
UVAS	1,95	1,91	4,05	3,95	2,07	2,07
KIWI	3,17	2,90	7,26	7,53	2,29	2,60
VINO C.P.R.D.	2,98	2,94	11,48	11,06	3,85	3,76
VINO DE MESA	6,08	5,74	6,69	6,76	1,10	1,18
ESPUMOSOS	0,71	0,68	3,73	3,44	5,28	5,06
OTROS VINOS	0,60	1,17	1,79	2,41	2,99	2,06
CERVEZAS	15,71	15,92	17,27	18,38	1,10	1,15
SIDRA	0,32	0,32	0,51	0,54	1,58	1,67
OTRAS BEBIDAS ALCOHOLICAS	1,37	0,95	9,74	9,17	7,13	9,66
TOTAL ZUMO Y NECTAR	11,38	11,49	9,83	10,40	0,86	0,91

CONSUMO ALIMENTARIO EN EL HOGAR

Miles de Kilos/Litros/Unidades	DICIEMBRE 07	ENERO 08	FEBRERO 08	MARZO 08	ABRIL 08	MAYO 08	JUNIO 08	JULIO 08	AGOSTO 08	SEPTIEMBRE 08	OCTUBRE 08	NOVIEMBRE 08	DICIEMBRE 08
TOTAL CARNE	247.950	213.559	195.888	189.949	188.120	192.160	168.971	160.717	149.411	175.827	202.803	197.941	239.689
CARNE FRESCA	181.153	162.754	150.921	149.072	145.262	148.679	131.457	121.232	111.976	131.735	152.300	149.821	170.304
CARNE VACUNO	30.575	27.764	27.787	27.814	27.726	29.589	24.268	21.865	21.718	25.611	30.098	29.056	28.676
CARNE POLLO	50.018	51.803	51.162	50.858	50.171	51.949	47.651	42.984	38.601	45.730	53.799	50.687	48.486
CARNE OVINO/CAPRINO	20.072	10.159	7.781	10.417	10.024	9.409	7.661	7.201	6.841	6.566	6.664	6.369	17.284
CARNE CERDO	58.782	54.503	47.728	43.464	41.653	41.118	37.619	35.787	32.899	39.031	44.511	45.677	55.972
CARNE CONGELADA	4.451	3.655	2.920	3.387	2.835	2.429	3.541	2.565	3.426	2.920	4.137	2.994	4.192
CARNE TRANSFORMADA	62.347	47.150	42.047	37.491	40.022	41.051	33.973	36.919	34.009	41.172	46.365	45.126	65.193
TOTAL PESCA	128.604	105.738	101.353	110.215	103.687	107.500	91.000	95.395	88.086	96.409	110.182	105.311	135.602
PESCADOS	54.801	59.416	61.191	62.583	61.762	63.336	52.004	54.638	48.695	56.474	65.837	58.951	58.655
PESCADOS FRESCOS	46.549	46.549	49.141	48.747	50.323	51.746	38.984	44.128	39.253	45.343	54.295	47.554	45.770
PESCADOS CONGELADOS	12.578	12.867	12.050	13.836	11.438	11.590	13.020	10.510	9.442	11.131	11.542	11.396	12.885
MARISCO/MOLUSCO/CRUS	58.623	33.009	26.202	30.294	27.524	28.896	23.325	24.522	25.774	25.782	30.264	33.119	60.541
CONS.PESCADO/MOLUSCO	15.180	13.313	13.960	17.338	14.401	15.267	15.671	16.234	13.617	14.153	14.081	13.241	16.406
TOTAL LECHE LIQUIDA	284.590	310.075	294.245	321.797	308.256	303.266	276.702	255.220	236.298	274.855	318.009	307.739	304.907
LECHE ESTERILIZADA	274.970	296.341	281.458	306.246	289.392	286.394	261.541	242.719	225.827	260.464	303.882	293.240	292.194
LECHE PASTERIZADA	4.771	10.026	9.481	11.500	12.486	11.677	10.686	9.211	7.763	9.777	8.386	11.046	8.948
LECHE GRANEL	4.848	3.708	3.306	4.051	6.378	5.194	4.475	3.290	2.708	4.614	5.741	3.452	3.765
TOTAL DERIVADOS LACTEOS	114.863	130.848	126.554	135.370	138.809	139.711	130.134	131.668	118.463	128.883	137.924	116.306	116.620
YOGURT	30.588	36.436	35.883	37.531	38.435	38.729	34.107	30.957	28.665	33.896	37.296	34.383	30.561
BIFIDUS + LECHE FERMENTADAS	17.350	20.865	21.343	22.861	22.617	22.743	19.561	18.693	16.531	21.119	22.868	20.248	17.395
QUESO	25.288	25.302	25.398	27.614	27.922	22.507	21.256	20.677	18.056	22.029	29.594	22.783	26.659
RESTO DERIVADOS LACTEOS	41.637	48.245	43.929	47.363	49.835	55.733	55.210	61.342	55.210	51.840	48.166	38.891	42.005
HUEVOS	523.657	547.238	492.858	567.318	501.443	593.626	507.701	474.443	428.883	542.693	540.491	531.926	527.563
PAN	132.565	168.718	162.239	172.643	157.432	184.391	161.440	151.647	133.012	138.794	156.526	129.344	125.187
LEGUMBRES	12.049	14.493	12.769	13.316	12.358	12.325	11.804	8.615	7.651	12.329	14.957	14.071	13.351
AZUCAR	14.430	15.468	17.253	16.055	14.998	17.115	14.570	13.719	10.470	16.546	15.451	14.637	14.809
TOTAL ACEITE	52.299	53.035	53.115	57.200	52.124	52.498	48.581	48.887	45.811	52.488	54.702	52.186	54.456
ACEITE DE OLIVA	36.199	36.794	37.785	39.711	37.382	37.716	33.354	34.409	32.591	38.034	36.612	35.126	37.219
ACEITE DE GIRASOL	14.078	13.473	13.078	14.538	11.996	11.958	12.972	12.189	11.154	12.160	15.646	14.863	15.350

CONSUMO ALIMENTARIO EN EL HOGAR

Miles de Kilos/Litros/Unidades	DICIEMBRE 07	ENERO 08	FEBRERO 08	MARZO 08	ABRIL 08	MAYO 08	JUNIO 08	JULIO 08	AGOSTO 08	SEPTIEMBRE 08	OCTUBRE 08	NOVIEMBRE 08	DICIEMBRE 08
PATATAS FRESCAS	84.015	88.688	81.761	91.722	91.377	90.884	90.185	90.283	86.216	96.201	99.009	94.005	86.035
T.HORTALIZAS FRESCAS	168.447	214.261	214.615	225.316	201.339	229.085	217.602	226.035	208.082	218.171	234.984	196.515	181.597
TOMATES	33.301	43.614	44.265	46.833	42.931	52.956	54.330	65.697	63.119	63.350	52.265	36.614	32.983
CEBOLLAS	21.785	25.365	24.050	26.978	24.340	27.772	30.407	27.540	28.015	27.355	28.726	24.405	23.769
LECHUGA/ESC./ENDIVIA	16.314	19.400	18.996	21.149	17.892	22.252	20.982	21.287	17.350	16.730	18.235	15.930	16.942
PIMIENTOS	11.304	14.158	14.835	15.258	13.284	15.784	15.312	18.060	17.987	21.463	23.920	14.632	12.081
JUDIAS VERDES	5.492	7.884	7.720	7.349	6.181	8.812	9.854	11.946	10.601	10.842	11.678	7.877	6.931
COLES	7.843	8.983	9.058	7.528	5.568	6.541	5.748	6.947	4.463	5.331	8.059	8.710	9.527
T.FRUTAS FRESCAS	292.035	343.321	329.895	343.483	312.870	375.520	369.428	389.426	364.681	382.491	382.817	332.510	314.947
NARANJAS	78.291	106.526	112.647	118.603	100.845	93.260	54.037	33.260	26.798	31.920	48.105	67.521	82.150
MANDARINAS	53.633	57.423	35.996	21.298	11.669	4.626	946	847	480	3.069	27.428	56.091	61.405
LIMONES	7.157	8.500	7.192	7.528	6.738	8.077	6.607	7.777	6.614	6.733	7.846	7.168	8.553
PLATANOS	33.191	42.795	42.196	45.506	41.715	48.413	37.104	29.622	24.959	31.521	38.371	37.873	34.486
MANZANAS	38.367	48.352	50.453	52.344	48.826	49.639	37.533	28.705	25.034	38.232	55.337	50.815	42.328
PERAS	22.407	28.834	28.996	30.937	26.664	25.240	19.738	17.478	21.123	26.722	29.633	26.992	22.485
MELOCOTONES	310	309	294	545	747	8.813	28.292	46.680	43.725	44.252	32.060	4.670	484
ALBARICOQUES	53	73	56	96	951	10.473	14.456	7.335	1.510	913	197	153	174
FRESAS/FRESON	301	3.035	15.834	27.837	25.920	21.448	5.895	1.443	649	534	385	286	356
MELON	5.432	4.917	3.835	3.757	7.648	19.087	38.711	55.563	71.851	77.058	45.413	16.302	6.178
SANDIA	395	165	232	1.454	6.105	28.657	52.347	80.945	76.004	43.851	11.954	979	409
CIRUELAS	767	364	721	1.946	1.868	2.051	6.781	13.569	16.941	16.636	9.937	2.390	695
CEREZAS	166	531	548	160	342	10.904	17.049	14.176	2.251	267	360	213	480
UVAS	9.955	3.781	1.012	1.640	2.129	2.063	1.634	2.098	6.755	17.553	22.660	12.959	11.654
KIWI	11.313	13.713	13.780	13.319	11.298	10.783	9.265	7.957	6.670	8.451	11.666	12.141	11.493
VINO C.P.R.D.	21.153	9.143	8.557	9.937	10.573	12.454	9.403	9.664	9.428	9.558	11.472	11.634	20.543
VINO DE MESA	24.603	21.321	19.544	22.891	22.782	23.349	19.856	20.079	18.842	21.281	23.590	21.475	23.289
ESPUMOSOS	12.488	2.326	1.186	1.559	1.550	1.567	2.216	1.599	2.007	1.272	1.508	2.019	11.781
OTROS VINOS	3.603	2.211	2.040	2.865	3.377	3.702	5.086	8.084	8.248	5.412	3.932	3.126	4.528
CERVEZAS	55.450	46.803	51.180	59.223	55.881	63.170	69.583	74.185	69.675	62.478	59.941	49.967	54.011
SIDRA	5.946	1.376	530	714	598	571	765	659	892	723	464	1.033	6.097
OTRAS BEBIDAS ALCOHOLICAS	9.022	3.213	2.648	3.482	3.174	3.119	2.960	3.532	3.040	3.152	3.069	3.321	7.968
TOTAL ZUMO Y NECTAR	35.387	40.124	40.314	41.382	42.123	46.649	45.540	48.557	46.436	45.782	45.251	39.122	35.267

CONSUMO ALIMENTARIO EN EL HOGAR

MILES DE €	DICIEMBRE 07	ENERO 08	FEBRERO 08	MARZO 08	ABRIL 08	MAYO 08	JUNIO 08	JULIO 08	AGOSTO 08	SEPTIEMBRE 08	OCTUBRE 08	NOVIEMBRE 08	DICIEMBRE 08
TOTAL CARNE	1.801.549	1.382.440	1.247.333	1.225.380	1.217.306	1.262.759	1.103.274	1.075.074	1.006.449	1.167.692	1.329.675	1.308.522	1.791.530
CARNE FRESCA	1.137.462	961.285	891.439	901.287	876.966	911.531	799.588	746.874	701.889	808.974	916.343	905.516	1.107.707
CARNE VACUNO	264.279	237.267	241.364	242.007	237.493	257.189	211.460	199.875	194.950	229.351	266.288	256.879	267.886
CARNE POLLO	201.303	204.566	205.345	208.741	209.193	220.122	203.542	183.814	165.131	192.402	216.788	202.582	194.745
CARNE OVINO/CAPRINO	217.336	102.934	80.502	102.678	98.917	90.576	74.176	70.810	70.676	67.470	72.650	69.684	190.093
CARNE CERDO	346.157	323.559	280.205	258.660	247.226	253.015	231.259	219.200	204.705	240.595	265.297	278.267	346.969
CARNE CONGELADA	25.633	18.842	14.722	16.485	15.703	12.435	18.821	13.575	18.081	15.282	21.172	16.362	22.391
CARNE TRANSFORMADA	638.453	402.314	341.172	307.608	324.637	338.793	284.864	314.626	286.479	343.436	392.160	386.645	661.431
TOTAL PESCA	1.084.105	770.918	697.755	783.253	718.426	752.104	644.589	665.288	622.508	663.562	747.700	745.836	1.113.380
PESCADOS	398.832	412.761	403.660	419.563	407.429	422.472	351.879	357.492	324.631	368.380	419.670	388.091	420.824
PESCADOS FRESCOS	313.701	328.096	326.675	329.879	335.531	349.262	270.192	293.668	265.716	296.643	346.375	316.289	335.985
PESCADOS CONGELADOS	85.131	84.665	76.985	89.683	71.898	73.210	81.688	63.824	58.914	71.737	73.296	71.802	84.839
MARISCO/MOLUSCO/CRUS	530.162	248.174	178.361	212.074	193.382	204.696	165.772	174.628	182.519	177.264	204.967	242.167	520.965
CONS.PESCADO/MOLUSCO	155.111	109.983	115.734	151.616	117.616	124.936	126.938	133.168	115.359	117.918	123.063	115.578	171.591
TOTAL LECHE LIQUIDA	248.093	267.913	254.320	273.955	260.102	256.227	232.955	213.423	195.061	228.460	261.284	248.663	241.429
LECHE ESTERILIZADA	240.259	256.926	243.023	261.618	245.269	242.552	220.234	203.022	186.576	217.080	250.198	237.235	231.554
LECHE PASTERIZADA	4.372	9.184	8.712	10.113	11.203	10.352	9.752	8.404	6.745	8.625	7.327	8.798	7.318
LECHE GRANUL	3.462	1.803	2.585	2.224	3.631	3.323	2.969	1.997	1.740	2.755	3.759	2.630	2.557
TOTAL DERIVADOS LACTEOS	416.555	431.781	435.623	474.224	480.132	461.456	436.236	441.829	397.678	428.987	483.814	399.694	431.279
YOGURT	61.525	73.840	71.439	75.153	76.498	77.754	68.039	61.831	56.845	67.052	73.384	67.241	59.679
BIFIDUS + LECHE FERMENTADA	62.547	74.614	76.811	81.204	80.242	80.478	68.320	65.930	58.336	73.964	79.774	70.777	61.357
QUESO	195.502	183.627	185.920	203.860	204.783	167.521	158.604	154.357	136.300	162.410	219.550	168.295	207.706
RESTO DERIVADOS LACTEOS	96.982	99.700	101.453	114.006	118.608	135.702	141.274	159.711	146.197	125.561	111.106	93.380	102.537
HUEVOS	66.275	69.495	64.265	73.679	65.348	76.239	65.994	61.386	55.546	70.302	69.192	67.945	66.564
PAN	318.344	406.371	389.100	414.389	377.702	440.801	395.671	373.532	331.052	362.824	408.646	336.634	323.047
LEGUMBRES	17.235	21.097	18.607	20.104	17.536	17.396	17.265	11.768	11.126	18.205	25.308	21.550	21.679
AZUCAR	13.649	14.616	16.268	15.250	14.176	16.522	13.834	13.048	10.205	15.570	14.764	13.957	13.924
TOTAL ACEITE	125.013	128.347	130.044	143.771	131.229	132.402	121.964	123.231	115.164	133.534	131.368	121.831	129.270
ACEITE DE OLIVA	105.603	108.322	110.447	120.491	110.853	110.998	99.676	101.907	95.213	111.688	106.041	98.998	107.267
ACEITE DE GIRASOL		15.763	15.880	18.617	15.695	16.512	18.359	17.409	16.392	17.785	20.694	18.828	

CONSUMO ALIMENTARIO EN EL HOGAR

MILES DE €

	DICIEMBRE 07	ENERO 08	FEBRERO 08	MARZO 08	ABRIL 08	MAYO 08	JUNIO 08	JULIO 08	AGOSTO 08	SEPTIEMBRE 08	OCTUBRE 08	NOVIEMBRE 08	DICIEMBRE 08
PATATAS FRESCAS	55.999	57.139	52.567	58.511	60.871	64.742	69.791	67.427	61.935	66.273	66.197	59.011	55.159
T.HORTALIZAS FRESCAS	293.108	359.796	335.807	362.637	325.762	370.456	347.506	362.628	323.607	345.896	392.282	328.044	320.798
TOMATES	54.911	65.258	59.856	69.002	61.955	74.120	75.187	90.929	83.204	84.885	78.256	54.569	54.559
CEBOLLAS	20.676	23.552	22.035	25.003	23.957	27.316	30.102	28.527	28.000	26.935	27.254	21.777	22.018
LECHUGA/ESC./ENDIVIA	33.415	38.410	35.281	38.841	33.092	42.635	40.661	39.308	33.101	32.831	35.230	31.639	35.645
PIMIENTOS	23.596	26.595	26.010	31.310	28.808	31.857	28.705	34.226	33.067	36.595	39.050	26.007	24.022
JUDIAS VERDES	16.271	24.212	21.156	21.950	19.441	24.348	26.099	35.277	28.650	29.419	32.527	21.739	19.367
COLES	8.007	8.975	8.736	7.322	5.455	6.420	5.818	7.261	4.585	5.536	9.083	9.554	10.017
T.FRUTAS FRESCAS	391.922	458.338	458.626	494.417	459.902	576.992	574.007	567.646	479.287	504.455	547.598	463.134	415.093
NARANJAS	71.601	96.138	103.209	111.564	98.579	98.041	63.152	42.630	35.387	41.386	57.518	65.805	70.904
MANDARINAS	60.390	69.158	49.284	33.278	17.965	7.492	1.540	1.506	946	5.117	35.740	64.260	64.962
LIMONES	11.123	13.169	11.324	12.056	11.113	14.585	13.587	15.436	12.568	12.544	13.688	11.634	12.299
PLATANOS	53.178	65.761	64.586	72.761	67.804	66.768	53.489	42.209	35.234	46.854	63.438	62.399	55.552
MANZANAS	50.184	64.031	64.848	69.339	66.048	70.043	55.888	44.984	40.037	53.214	71.592	64.937	54.171
PERAS	30.855	39.964	39.927	44.966	40.603	40.110	35.044	29.250	31.271	37.432	41.817	38.421	31.577
MELOCOTONES	526	680	677	1.204	1.506	16.893	49.366	71.937	64.579	64.589	48.439	8.024	845
ALBARICOQUES	94	166	118	131	2.452	24.710	30.995	14.036	3.052	1.469	322	257	324
FRESAS/FRESON	1.312	12.259	46.260	67.141	58.966	46.549	14.578	3.967	1.739	1.379	1.142	1.080	1.680
MELON	6.503	6.036	5.254	5.506	9.408	22.453	41.345	64.851	69.238	63.814	37.758	15.725	7.546
SANDIA	356	245	273	1.722	6.996	29.491	46.958	72.333	57.072	29.088	8.861	971	502
CIRUELAS	1.479	891	2.051	5.303	4.954	4.473	13.065	22.860	28.888	26.451	15.556	4.123	1.344
CEREZAS	1.173	3.333	3.521	746	1.143	36.880	53.509	42.453	7.053	603	520	644	3.258
UVAS	22.992	10.163	3.524	5.212	5.640	5.304	4.014	4.821	13.990	31.907	42.573	25.644	24.886
KIWI	26.840	31.815	31.867	31.287	28.487	30.487	26.108	22.292	18.225	23.510	32.768	33.479	28.546
VINO C.P.R.D.	112.670	34.986	30.902	35.894	39.189	43.503	32.858	34.397	31.637	32.650	40.014	42.235	99.266
VINO DE MESA	40.172	29.211	20.765	26.694	24.919	25.390	21.545	22.453	21.533	23.857	26.202	28.837	32.617
ESPUMOSOS	80.474	13.291	5.348	6.409	6.481	6.271	9.502	7.405	7.802	6.183	9.339	11.322	67.318
OTROS VINOS	13.216	6.690	5.558	7.920	8.095	7.746	8.543	11.256	11.700	9.073	8.482	8.034	15.353
CERVEZAS	62.434	51.799	58.030	68.893	64.967	73.342	80.239	87.460	80.527	71.161	68.683	57.595	63.757
SIDRA	9.797	2.150	848	1.038	984	869	1.206	1.053	1.478	1.156	776	1.818	10.775
OTRAS BEBIDAS ALCOHOLICAS	108.309	30.556	23.579	30.643	28.614	27.900	27.866	30.512	28.610	29.483	28.487	32.589	93.549
TOTAL ZUMO Y NECTAR	30.991	35.520	35.590	37.684	38.796	42.363	41.456	45.265	42.980	41.361	40.733	35.025	31.135

CONSUMO ALIMENTARIO EN EL HOGAR. Clasificación COICOP

	MILES de Kgs	MILES de €	PART. MERC. VALOR	CONSUMOXCA PITA	GASTOXCAPIT A €	PRECIO MEDIO €/Kilo
	DICIEMBRE 08	DICIEMBRE 08	DICIEMBRE 08	DICIEMBRE 08	DICIEMBRE 08	DICIEMBRE 08
01.1 ALIMENTACION	1.942.407,19	6.130.836,93	90,10	43,19	136,32	3,16
01.1.1 PAN Y CEREALES	223.562,96	663.132,68	9,75	4,97	14,74	2,97
01.1.1.1 Arroz	16.346,82	23.323,60	0,34	0,36	0,52	1,43
01.1.1.2 Pan	125.187,18	323.047,00	4,75	2,78	7,18	2,58
01.1.1.3 Otros Productos de Panadería	39.464,18	164.970,87	2,42	0,88	3,67	4,18
01.1.1.4 Pastas Alimenticias	17.328,92	40.112,35	0,59	0,39	0,89	2,31
01.1.1.5 Productos de Pastelería/Masas Cocinadas	10.240,95	71.982,76	1,06	0,23	1,60	7,03
01.1.1.7 Cereales/otros elaborados con cereales	14.994,91	39.696,11	0,58	0,33	0,88	2,65
01.1.2 CARNE	246.841,90	1.840.672,38	27,05	5,49	40,93	7,46
01.1.2.1 Bovino Fresca/Refrigerada	28.442,72	266.400,48	3,91	0,63	5,92	9,37
01.1.2.2 Porcino Fresca/Refrigerada	54.234,08	335.914,15	4,94	1,21	7,47	6,19
01.1.2.3 Ovino/Caprino Fresca/Refrigerada	17.283,59	190.092,75	2,79	0,38	4,23	11,00
01.1.2.4 Ave Fresca/Refrigerada	55.581,48	233.789,37	3,44	1,24	5,20	4,21
01.1.2.5 Charcutería	63.912,61	653.703,21	9,61	1,42	14,53	10,23
01.1.2.6 Carnes Preparadas	10.930,57	72.762,84	1,07	0,24	1,62	6,66
01.1.2.7 Despojos/Casquería	4.308,79	16.522,40	0,24	0,10	0,37	3,83
01.1.2.8 Otras Carnes	7.995,53	49.351,87	0,73	0,18	1,10	6,17
01.1.2.9 Carne Congelada	4.152,53	22.135,31	0,33	0,09	0,49	5,33
01.1.3 PESCADO	139.734,89	1.138.669,70	16,73	3,11	25,32	8,15
01.1.3.1 Pescado Fresco/Refrigerado	45.770,34	335.985,16	4,94	1,02	7,47	7,34
01.1.3.2 Pescado Congelado	12.884,67	84.838,79	1,25	0,29	1,89	6,58
01.1.3.3 Moluscos/Crustaceos Frescos/Congelados	60.541,03	520.965,28	7,66	1,35	11,58	8,61
01.1.3.4 Pescado/Mariscos Secos/Ahumados	3.704,27	56.544,41	0,83	0,08	1,26	15,26
01.1.3.5 Otras Conservas de Pescado	16.834,57	140.336,06	2,06	0,37	3,12	8,34
01.1.4 LECHE/QUESO/HUEVOS	452.369,43	730.968,82	10,74	10,06	16,25	1,62
01.1.4.1 Leche Entera	106.697,35	82.908,68	1,22	2,37	1,84	0,78
01.1.4.2 Leche Semi	122.736,80	95.797,54	1,41	2,73	2,13	0,78
Leche Desnatada	75.473,17	62.722,49	0,92	1,68	1,39	0,83
01.1.4.3 Leche Conservada	12.432,92	27.876,25	0,41	0,28	0,62	2,24
01.1.4.4 Yogures	50.587,33	126.688,53	1,86	1,12	2,82	2,50
01.1.4.5 Queso/Requesón	26.658,99	207.706,23	3,05	0,59	4,62	7,79
01.1.4.6 Otros Productos a base de Leche	24.216,62	58.327,62	0,86	0,54	1,30	2,41
01.1.4.7 Huevos	33.566,28	68.941,50	1,01	0,75	1,53	2,05
01.1.5 ACEITES Y GRASAS	60.001,31	154.804,10	2,27	1,33	3,44	2,58
01.1.5.1 Mantequilla	1.189,63	7.644,85	0,11	0,03	0,17	6,43
01.1.5.2 Margarina	3.074,59	10.161,21	0,15	0,07	0,23	3,30
01.1.5.3 Aceite de Oliva	37.607,16	108.088,78	1,59	0,84	2,40	2,87
01.1.5.4 Otros Aceites	16.849,07	21.181,16	0,31	0,37	0,47	1,26
01.1.5.5 Otras Grasas Animales	1.280,87	7.728,11	0,11	0,03	0,17	6,03

CONSUMO ALIMENTARIO EN EL HOGAR. Clasificación COICOP

		MILES de Kgs	MILES de €	PART. MERC. VALOR	CONSUMOXCAPITA	GASTOXCAPITA €	PRECIO MEDIO €/Kilo
		DICIEMBRE 08	DICIEMBRE 08	DICIEMBRE 08	DICIEMBRE 08	DICIEMBRE 08	DICIEMBRE 08
01.1.6	FRUTAS	342.647,10	548.057,25	8,05	7,62	12,19	1,60
01.1.6.1	Citricos	152.108,13	148.164,22	2,18	3,38	3,29	0,97
01.1.6.2	Plátanos	34.486,38	55.552,21	0,82	0,77	1,24	1,61
01.1.6.3	Manzanas	42.328,06	54.171,14	0,80	0,94	1,20	1,28
01.1.6.4	Peras	22.485,46	31.577,46	0,46	0,50	0,70	1,40
01.1.6.5	Frutas con Hueso	3.945,67	11.271,04	0,17	0,09	0,25	2,86
01.1.6.6	Bayas	12.009,42	26.566,14	0,39	0,27	0,59	2,21
01.1.6.7	Otras Frutas	47.583,68	87.790,43	1,29	1,06	1,95	1,84
01.1.6.8	Frutos Secos	18.267,95	112.049,58	1,65	0,41	2,49	6,13
01.1.6.9	Frutas Preparadas/Conservas	9.432,35	20.915,03	0,31	0,21	0,47	2,22
01.1.7	HORTALIZAS	333.046,78	545.707,46	8,02	7,41	12,13	1,64
01.1.7.1	Hortalizas de Hoja/Tallo	21.570,64	43.822,30	0,64	0,48	0,97	2,03
01.1.7.2	Coles	9.527,22	10.017,07	0,15	0,21	0,22	1,05
01.1.7.3	Hortalizas cultivadas por su fruto	68.295,28	125.668,34	1,85	1,52	2,79	1,84
01.1.7.4	Hortalizas con Raiz	46.000,93	71.536,40	1,05	1,02	1,59	1,56
01.1.7.0	Otras Verduras	36.202,64	69.753,54	1,03	0,80	1,55	1,93
01.1.7.5	Legumbres/Hortalizas Secas	8.557,92	16.169,78	0,24	0,19	0,36	1,89
01.1.7.6	Legumbres/Hortalizas Congeladas	12.093,76	28.769,60	0,42	0,27	0,64	2,38
01.1.7.7	Legumbres/Hortalizas Conserva	36.581,42	97.406,34	1,43	0,81	2,17	2,66
01.1.7.8	Patatas Frescas/Congeladas	89.138,44	59.024,12	0,87	1,98	1,31	0,66
01.1.7.9	Patatas Procesadas	5.078,53	23.539,97	0,35	0,11	0,52	4,64
01.1.8	AZÚCAR/CONFITURAS/MIEL/CHOCOLAT	59.860,43	381.783,44	5,61	1,33	8,49	6,38
01.1.8.1	Azúcar	14.994,81	16.959,76	0,25	0,33	0,38	1,13
01.1.8.2	Confitura/Mermelada/Miel	4.352,99	18.623,76	0,27	0,10	0,41	4,28
01.1.8.3	Chocolate	10.323,22	95.741,72	1,41	0,23	2,13	9,27
01.1.8.4	Confitería	26.105,73	231.257,72	3,40	0,58	5,14	8,86
01.1.8.5	Helados	4.083,68	19.200,48	0,28	0,09	0,43	4,70
01.1.9	PRODUCTOS ALIMENTICIOS NO NUMEF	64.028,29	127.041,10	1,87	1,42	2,82	1,98
01.1.9.1	Salsas	19.404,18	43.387,21	0,64	0,43	0,96	2,24
01.1.9.2	Sal/Espicias	22.727,55	31.406,40	0,46	0,51	0,70	1,38
01.1.9.3	Sopas/Caldos	18.616,99	27.229,59	0,40	0,41	0,61	1,46
01.1.9.6	Otros Productos en Peso	3.279,59	25.017,90	0,37	0,07	0,56	7,63
01.2	BEBIDAS NO ALCOHÓLICAS	391.448,80	290.440,69	4,27	8,70	6,46	0,74
01.2.1	CAFÉ/TE/CACAO	11.455,64	80.663,38	1,19	0,25	1,79	7,04
01.2.1.1	Café	6.488,34	52.079,72	0,77	0,14	1,16	8,03
01.2.1.2	Té/Infusiones	397,03	11.045,15	0,16	0,01	0,25	27,82
01.2.1.3	Cacao	4.570,27	17.538,51	0,26	0,10	0,39	3,84
01.2.2	AGUA MINERAL/BEBIAS REFRESCANTE	367.611,19	193.086,17	2,84	8,17	4,29	0,53
01.2.2.1	Agua Mineral	173.044,11	36.703,43	0,54	3,85	0,82	0,21
01.2.2.2	Bebidas Refrescantes	160.245,11	125.995,97	1,85	3,56	2,80	0,79
01.2.2.3	Zumos de Fruta	34.321,97	30.386,77	0,45	0,76	0,68	0,89
01.2.3	OTROS PRODUCTOS EN VOLUM	12.381,97	16.691,15	0,25	0,28	0,37	1,35
02.1	BEBIDAS ALCOHÓLICAS	129.162,78	383.382,47	5,63	2,87	8,52	2,97
02.1.1	ESPIRITUOSOS Y LICORES	7.967,88	93.549,43	1,37	0,18	2,08	11,74
02.1.2	VINOS	67.183,59	226.076,37	3,32	1,49	5,03	3,37
02.1.2.1	Vinos de Uva/Otras Frutas fermentadas	50.874,46	143.406,03	2,11	1,13	3,19	2,82
02.1.2.1.1	V.C.P.R.D	20.543,04	99.265,75	1,46	0,46	2,21	4,83
02.1.2.1.2	Mesa	23.289,39	32.616,77	0,48	0,52	0,73	1,40
02.1.2.1.3	Sidra	6.097,17	10.775,27	0,16	0,14	0,24	1,77
02.1.2.2	Otros Vinos	16.309,13	82.670,34	1,21	0,36	1,84	5,07
02.1.3	CERVEZA	54.011,31	63.756,67	0,94	1,20	1,42	1,18

CONSUMO ALIMENTARIO EN EL HOGAR. Clasificación COICOP

	MILES de Kgs	MILES de €	PART. MERC. VALOR	CONSUMOXCA PITA	GASTOXCAPIT A €	PRECIO MEDIO €/Kilo
	AÑO 2008	AÑO 2008	AÑO 2008	AÑO 2008	AÑO 2008	AÑO 2008
01.1 ALIMENTACION	22.766.570,42	60.293.113,91	91,09	506,21	1.340,61	2,65
01.1.1 PAN Y CEREALES	2.944.787,57	8.283.732,09	12,52	65,48	184,19	2,81
01.1.1.1 Arroz	190.383,91	256.401,96	0,39	4,23	5,70	1,35
01.1.1.2 Pan	1.841.372,99	4.559.769,06	6,89	40,94	101,39	2,48
01.1.1.3 Otros Productos de Panadería	447.690,40	1.834.043,03	2,77	9,95	40,78	4,10
01.1.1.4 Pastas Alimenticias	194.271,25	449.463,32	0,68	4,32	9,99	2,31
01.1.1.5 Productos de Pastelería/Masas Cocinadas	111.852,26	745.716,38	1,13	2,49	16,58	6,67
01.1.1.7 Cereales/otros elaborados con cereales	159.216,77	438.338,34	0,66	3,54	9,75	2,75
01.1.2 CARNE	2.360.933,87	15.648.489,27	23,64	52,49	347,94	6,63
01.1.2.1 Bovino Fresca/Refrigerada	318.905,78	2.822.774,74	4,26	7,09	62,76	8,85
01.1.2.2 Porcino Fresca/Refrigerada	497.148,01	3.005.808,40	4,54	11,05	66,83	6,05
01.1.2.3 Ovino/Caprino Fresca/Refrigerada	106.374,38	1.091.165,26	1,65	2,37	24,26	10,26
01.1.2.4 Ave Fresca/Refrigerada	636.854,16	2.705.152,80	4,09	14,16	60,15	4,25
01.1.2.5 Charcutería	498.816,91	4.313.456,04	6,52	11,09	95,91	8,65
01.1.2.6 Carnes Preparadas	130.255,98	806.741,03	1,22	2,90	17,94	6,19
01.1.2.7 Despojos/Casquería	43.541,83	168.426,03	0,25	0,97	3,74	3,87
01.1.2.8 Otras Carnes	90.423,70	533.600,11	0,81	2,01	11,86	5,90
01.1.2.9 Carne Congelada	38.613,11	201.364,85	0,30	0,86	4,48	5,21
01.1.3 PESCADO	1.292.006,49	9.165.486,49	13,85	28,73	203,79	7,09
01.1.3.1 Pescado Fresco/Refrigerado	561.835,41	3.794.311,82	5,73	12,49	84,37	6,75
01.1.3.2 Pescado Congelado	141.706,73	902.540,67	1,36	3,15	20,07	6,37
01.1.3.3 Moluscos/Crustáceos Frescos/Congelados	369.253,69	2.704.967,29	4,09	8,21	60,14	7,33
01.1.3.4 Pescado/Mariscos Secos/Ahumados	25.073,36	328.167,43	0,50	0,56	7,30	13,09
01.1.3.5 Otras Conservas de Pescado	194.137,31	1.435.499,29	2,17	4,32	31,92	7,39
01.1.4 LECHE/QUESO/HUEVOS	5.371.363,59	8.794.803,38	13,29	119,43	195,55	1,64
01.1.4.1 Leche Entera	1.213.189,64	990.859,94	1,50	26,98	22,03	0,82
01.1.4.2 Leche Semi	1.360.520,51	1.125.865,55	1,70	30,25	25,03	0,83
Leche Desnatada	937.659,30	817.065,76	1,23	20,85	18,17	0,87
01.1.4.3 Leche Conservada	157.792,27	380.764,31	0,58	3,51	8,47	2,41
01.1.4.4 Yogures	709.738,92	1.797.869,77	2,72	15,78	39,98	2,53
01.1.4.5 Queso/Requesón	289.797,62	2.152.934,11	3,25	6,44	47,87	7,43
01.1.4.6 Otros Productos a base de Leche	299.172,16	694.424,71	1,05	6,65	15,44	2,32
01.1.4.7 Huevos	403.493,34	835.019,38	1,26	8,97	18,57	2,07
01.1.5 ACEITES Y GRASAS	679.899,84	1.787.409,61	2,70	15,12	39,74	2,63
01.1.5.1 Mantequilla	10.023,71	63.498,61	0,10	0,22	1,41	6,33
01.1.5.2 Margarina	33.090,87	111.046,47	0,17	0,74	2,47	3,36
01.1.5.3 Aceite de Oliva	443.068,62	1.295.857,64	1,96	9,85	28,81	2,92
01.1.5.4 Otros Aceites	182.015,25	246.297,87	0,37	4,05	5,48	1,35
01.1.5.5 Otras Grasas Animales	11.701,43	70.709,10	0,11	0,26	1,57	6,04

CONSUMO ALIMENTARIO EN EL HOGAR. Clasificación COICOP

		MILES de Kgs	MILES de €	PART. MERC. VALOR	CONSUMOXCAPITA	GASTOXCAPITA €	PRECIO MEDIO €/Kilo
		AÑO 2008	AÑO 2008	AÑO 2008	AÑO 2008	AÑO 2008	AÑO 2008
01.1.6	FRUTAS	4.420.267,34	6.824.252,15	10,31	98,28	151,74	1,54
01.1.6.1	Citricos	1.246.283,44	1.389.565,12	2,10	27,71	30,90	1,11
01.1.6.2	Plátanos	454.561,65	696.854,13	1,05	10,11	15,49	1,53
01.1.6.3	Manzanas	527.599,79	719.133,75	1,09	11,73	15,99	1,36
01.1.6.4	Peras	304.843,41	450.383,74	0,68	6,78	10,01	1,48
01.1.6.5	Frutas con Hueso	389.753,93	748.991,31	1,13	8,67	16,65	1,92
01.1.6.6	Bayas	189.558,64	434.419,70	0,66	4,21	9,66	2,29
01.1.6.7	Otras Frutas	1.128.785,88	1.560.148,28	2,36	25,10	34,69	1,38
01.1.6.8	Frutos Secos	115.120,34	687.890,65	1,04	2,56	15,30	5,98
01.1.6.9	Frutas Preparadas/Conservas	63.760,27	136.865,48	0,21	1,42	3,04	2,15
01.1.7	HORTALIZAS	4.436.235,94	6.841.492,95	10,34	98,64	152,12	1,54
01.1.7.1	Hortalizas de Hoja/Tallo	295.289,82	556.128,06	0,84	6,57	12,37	1,88
01.1.7.2	Coles	86.463,48	88.762,17	0,13	1,92	1,97	1,03
01.1.7.3	Hortalizas cultivadas por su fruto	1.204.370,41	1.951.596,59	2,95	26,78	43,39	1,62
01.1.7.4	Hortalizas con Raiz	584.095,63	825.363,55	1,25	12,99	18,35	1,41
01.1.7.0	Otras Verduras	397.382,24	753.367,58	1,14	8,84	16,75	1,90
01.1.7.5	Legumbres/Hortalizas Secas	87.440,21	152.733,23	0,23	1,94	3,40	1,75
01.1.7.6	Legumbres/Hortalizas Congeladas	164.030,90	372.699,14	0,56	3,65	8,29	2,27
01.1.7.7	Legumbres/Hortalizas Conservadas	436.749,55	1.095.092,00	1,65	9,71	24,35	2,51
01.1.7.8	Patatas Frescas/Congeladas	1.124.596,91	788.945,92	1,19	25,01	17,54	0,70
01.1.7.9	Patatas Procesadas	55.816,80	256.804,70	0,39	1,24	5,71	4,60
01.1.8	AZUCAR/CONFITURAS/MIEL/CHOCOLATE	470.766,31	1.814.522,45	2,74	10,47	40,35	3,85
01.1.8.1	Azúcar	183.715,78	210.259,45	0,32	4,08	4,68	1,14
01.1.8.2	Confitura/Mermelada/Miel	49.219,44	200.364,06	0,30	1,09	4,46	4,07
01.1.8.3	Chocolate	79.700,83	597.969,32	0,90	1,77	13,30	7,50
01.1.8.4	Confitería	44.298,64	371.312,66	0,56	0,98	8,26	8,38
01.1.8.5	Helados	113.831,62	434.616,96	0,66	2,53	9,66	3,82
01.1.9	PRODUCTOS ALIMENTICIOS NO NUMERADOS	567.042,32	1.132.925,60	1,71	12,61	25,19	2,00
01.1.9.1	Salsas	227.837,78	463.892,33	0,70	5,07	10,31	2,04
01.1.9.2	Sal/Espicias	119.947,10	129.237,93	0,20	2,67	2,87	1,08
01.1.9.3	Sopas/Caldos	182.297,43	277.448,49	0,42	4,05	6,17	1,52
01.1.9.6	Otros Productos en Peso	36.960,02	262.346,85	0,40	0,82	5,83	7,10
01.2	BEBIDAS NO ALCOHÓLICAS	5.057.070,13	3.560.826,66	5,38	112,44	79,17	0,70
01.2.1	CAFÉ/TE/CACAO	130.964,67	879.350,12	1,33	2,91	19,55	6,71
01.2.1.1	Café	70.577,19	547.901,27	0,83	1,57	12,18	7,76
01.2.1.2	Té/Infusiones	4.594,26	119.134,42	0,18	0,10	2,65	25,93
01.2.1.3	Cacao	55.793,23	212.314,44	0,32	1,24	4,72	3,81
01.2.2	AGUA MINERAL/BEBIDAS REFRESCANTES	4.777.194,49	2.480.643,19	3,75	106,22	55,16	0,52
01.2.2.1	Agua Mineral	2.371.592,43	509.796,26	0,77	52,73	11,34	0,21
01.2.2.2	Bebidas Refrescantes	1.898.613,61	1.510.652,12	2,28	42,22	33,59	0,80
01.2.2.3	Zumos de Fruta	506.988,45	460.194,81	0,70	11,27	10,23	0,91
01.2.3	OTROS PRODUCTOS EN VOLUMEN	148.910,97	200.833,34	0,30	3,31	4,47	1,35
02.1	BEBIDAS ALCOHÓLICAS	1.256.623,93	2.335.379,40	3,53	27,94	51,93	1,86
02.1.1	ESPIRITUOSOS Y LICORES	42.678,20	412.387,71	0,62	0,95	9,17	9,66
02.1.2	VINOS	497.846,91	1.096.538,61	1,66	11,07	24,38	2,20
02.1.2.1	Vinos de Uva/Otras Frutas fermentadas	414.644,60	833.418,63	1,26	9,22	18,53	2,01
02.1.2.1.1	V.C.P.R.D	132.366,64	497.530,61	0,75	2,94	11,06	3,76
02.1.2.1.2	Mesa	258.299,31	304.023,05	0,46	5,74	6,76	1,18
02.1.2.1.3	Sidra	14.421,63	24.152,58	0,04	0,32	0,54	1,67
02.1.2.2	Otros Vinos	83.202,32	263.119,98	0,40	1,85	5,85	3,16
02.1.3	CERVEZA	716.098,82	826.453,08	1,25	15,92	18,38	1,15

CONSUMO PER CÁPITA

Total Alimentación (Hogar):

646.6 (Kgs/Lts) x cap.

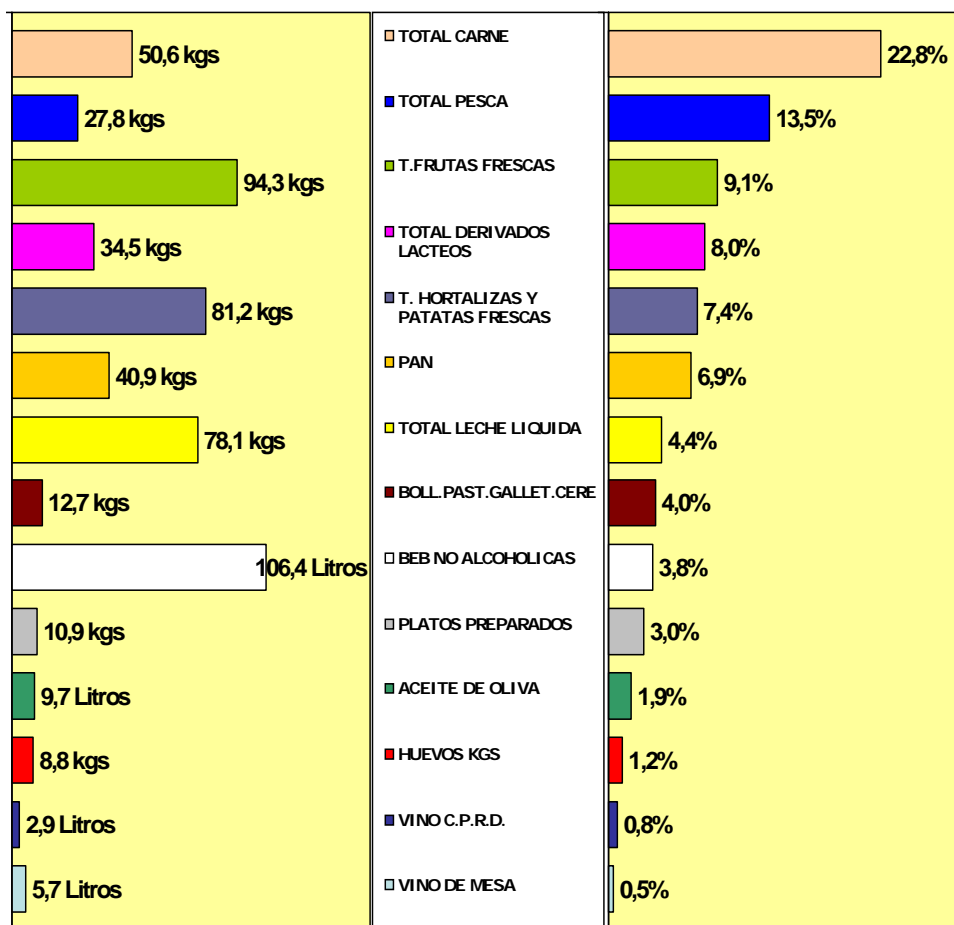
Consumo x cápita

GASTO EN CESTA DE LA COMPRA

Valor de Total Alimentación (Hogar):

66.189.320 Miles de Euros

% Gasto sobre Total Alimentación



AÑO 2008: Del 1 de Enero al 31 de Diciembre de 2008

Informe elaborado por  para MARM



GOBIERNO
DE ESPAÑA

MINISTERIO
DE MEDIO AMBIENTE
Y MEDIO RURAL Y MARINO

FICHA DE CONSUMO (Doméstico): PRINCIPALES PRODUCTOS

CONSUMO PER CÁPITA – AÑO 2008

BEBIDAS ALCOHÓLICAS

TOTAL VINOS	9,86
VINO C.P.R.D.	2,94
VINO DE MESA	5,74
ESPUMOSOS	0,68
OTROS VINOS	1,17
CERVEZAS	15,92
OTRAS BEBIDAS ALCOHOLICAS	0,95

CARNES

CARNES FRESCAS	38,37
CARNE VACUNO	7,16
CARNE POLLO	12,98
CARNE OVINO/CAPRINO	2,37
CARNE CERDO	11,56
RESTO CARNES FRESCAS	4,30
CARNE CONGELADA	0,87
CARNE TRANSFORMADA	11,35

LECHE

TOTAL LECHE LIQUIDA	78,07
LECHE ESTERILIZADA	74,26
LECHE ENTERA	25,85
LECHE DESNATADA	20,85
LECHE SEMIDENATAD	30,25
LECHE PASTERIZADA	2,69

HORTALIZAS FRESCAS

PATATAS FRESCAS	24,16
HORTALIZAS FRESCAS	57,09
TOMATES	13,32
CEBOLLAS	7,09
JUDIAS VERDES	2,39
PIMIENTOS	4,38
LECHUGA/ESC./ENDIVIA	5,05
OTRAS HORTALIZAS/VERDURAS	8,84

FRUTAS FRESCAS

CITRICOS	27,71
FRUTAS DE PEPITAS	18,51
FRUTAS DE HUESO	8,19
RESTO FRUTAS	39,89

PRODUCTOS DE LA PESCA

TOTAL PESCADOS	15,64
PESCADOS FRESCOS	12,49
PESCADOS CONGELADOS	3,15
MARISCO/MOLUSCO/CRUSTACEOS	8,21
MARISCO/MOLUSCOS CONGELADOS	2,77
MARISCO/MOLUSC FRESCO	4,71
MARISCO/MOLUSC COCIDO	0,73
CONSERVAS PESCADO/MOLUSCO	3,95