

LA ALIMENTACIÓN MES A MES

JULIO

2014

AVANCE DE DATOS PROVISIONALES
CALCULOS REALIZADOS A PARTIR DEL ULTIMO CENSO PUBLICADO POR EL INE



Madrid 2014



Aviso Legal: los contenidos de esta publicación podrán ser reutilizados, citando la fuente y la fecha, en su caso, de la última actualización



MINISTERIO DE AGRICULTURA, ALIMENTACIÓN Y MEDIO AMBIENTE

Edita:

© Ministerio de Agricultura, Alimentación y Medio Ambiente
Secretaría General Técnica
Centro de Publicaciones

Catálogo de Publicaciones de la Administración General del Estado:

<http://publicacionesoficiales.boe.es/>

NIPO: 280-14-102-8

METODOLOGÍA del Panel de Consumo Alimentario

El panel de consumo Alimentario se está desarrollando en el Ministerio de Agricultura, Alimentación y Medio Ambiente desde el año 1987 y su objetivo principal es el conocimiento de la demanda directa de alimentos en España, (consumo en hogares) para lo que se aplica la siguiente Metodología:

HOGARES:

Universo: Todos los hogares de la península, Baleares y Canarias, sin incluir Ceuta y Melilla (18.138.485 en 2013 y 18.054.437 en 2014).

El universo utilizado para el cálculo de los años 2013 y 2014 del siguiente informe ha sido actualizado con el nuevo censo 2011 establecido por el INE.

Muestra: 12.000 Hogares que apuntan diariamente sus compras con un lector óptico. La elección de esta muestra es al azar con un método bietápico. En la primera etapa se seleccionan los puntos de sondeo en función del tamaño de las poblaciones para cada una de las regiones. En la segunda, se selecciona los colaboradores en cada uno de los puntos elegidos.

Consumo en el mes de Julio de 2014

Cierre del mes de Julio de 2014 con descenso del consumo (-2,3%), ma acusado en gasto (-4,8%) debido a la caída de los precios medios (-2,5%).

- El mayor aumento del consumo en el hogar durante este mes, se produce en el mercado Total Aceite (+2,3%); a través de sus dos variedades principales, Aceite de Oliva (+1,1%) y el Aceite de Girasol (+1,8%). Ambas variedades registran una pérdida significativa de valor (-15,6%) Aceite de Oliva y (-8,2%) la variedad Girasol. Esto es debido a la reducción de sus precios medios durante este mes (-16,5% en Oliva, -9,8% en Girasol).

- Durante este último mes, disminuyó la compra en el hogar de otros productos básicos como el Pan (-6,2%) y las Legumbres (-4,2%); los Huevos sin embargo permanecen más estables (-0,6%). Incremento significativo del consumo de Azúcar que consigue crecer en este mes (+9,7%).

- Entre las Carnes Frescas, son la Carne de Vacuno y Cerdo las que aumentaron su consumo en el mes de Julio (+1,3% y +1,9% respectivamente). Descienden la carne de Ovino/Caprino en un -9,1% y la de Pollo (-3,5%). Se reduce la compra de Carne Congelada y Tranformada un -15,3% y -6,6% respectivamente.

- Entre los productos que descendieron en consumo durante Julio de 2014, destacan las Frutas Frescas -4,3%; disminuyó la presencia en los hogares de frutas como los Albaricoques -36,2%, Fresas y Fresones -21,1%, Cerezas -20,2% y Kiwi -20,9%. Sin embargo se intensifica el consumo de Frutas como Plátanos +2,2%, Peras +29,9%, Melón +6,5%, Ciruelas +19,5%, y las Uvas (+ 62,5%).

- Caen las compras de productos de la Pesca (-2,0%), provocado principalmente por la caída en el consumo de Marico/Moluscos/Crustáceos (-4,0%) y del Pescado Congelado (-7,5%). No obstante, el Pescado Fresco también disminuye pero en menor proporción (-0,6%). Las Conservas de Pescados/Moluscos por su parte consiguen tener mas presencia en el hogar +0,8%.

- Aumenta la compra del Patatas Frescas (+9,1%), sin embargo no es buen mes para las Hortalizas Frescas (-3,3%). Sobretudo de Tomates (-7,2%), Cebollas (-5,2%) y Lechugas /Escarolas y Endivias (-6,7%). Por el contrario, aumentó el consumo de los Pimientos, Las Judías Verdes y las Coles (+3,9%, +15,9% y +8,6% respectivamente) en comparación a mes de Julio de 2013.

- Buen mes para los Espumosos y Cavas (+1,5%) y Otros Vinos (+4,2%). Sin embargo se reduce el consumo en el hogar de Cervezas (-9,8%), Sidras (-9,3%), Bebidas Espirituosas (-8,6%) así como Vinos de Mesa sin D.O. (-7,5%).

Consumo en el Año Móvil de Agosto 2013 a Julio 2014

En el año móvil actualizado a julio 2014 el consumo de Alimentación en los hogares españoles disminuyó -1,4%. El precio medio de los Alimentos descendió (-0,8%), lo que explica un descenso del gasto en el hogar del-2,2%.

El consumo per cápita decreció un -1,1% al igual que el gasto por persona (-1,9%), el cual se sitúa a cierre del año móvil Julio 2014 en 1.490,25 €/persona/año.

- La compra de carnes disminuyó en el hogar (-2,9%). La carne Congelada así como la Carne Transformada han tenido una evolución negativa (-5,4% y -3,1% respectivamente). Dentro de las Carnes Frescas (-2,7%), todas las variedades de carne acusan una tendencia negativa en consumo en el año móvil Julio 2014. El Vacuno (-2,8%), el Pollo (-2,8%) así como el el Cerdo (-1,4%) caen, sin embargo es mas significativa y pronunciada la reducción del consumo de Ovino/Caprino (-7,3%).

- Algunos productos básicos como el Pan y los Huevos disminuyen su presencia de consumo dentro de los hogares (-3,0 % y -1,2% respectivamente). Tambien lo hacen las legumbres (-4,1%).

- En relación al consumo de las Patatas Frescas la tendencia observada sigue siendo lineal al total Alimentación, (-0,9%), a su vez que las Patatas congeladas consiguen un menor consumo (-2,6%). Con respecto al consumo de Frutas y Hortalizas en los hogares apreciamos que los consumos van en linea al año 2013 (-0,7% y -1,5%) en ambos casos. Destacar aquí la buena evolucion de Frutas como Peras y Melocotes (+3,4% y +3,2% respectivamente), así como la buena campaña de Cerezas (14,8%) y Uvas (5,5%). Por el contrario Naranjas, Albaricoques Kiwis y Fresones evolucionan negativamente. Evolución positiva del consumo en el hogar de Judías Verdes (+3,7%) durante este año. Otras Hortalizas como Tomates (-2,2%), Cebollas (-2,1%) y Lechugas/esca/endiv (-4,4%), tienen una tendencia negativa de consumo en el hogar.

- Se reduce la compra de productos de Total Pesca (-2,4%). Todas sus variedades descienden en consumo Pescado Fresco (-2,2%); Pescado Congelado (-3,5%), así como Mariscos/Moluscos y Crustáceos (-3,9%).

- Mayor consumo en el mercado de Aceite (+1,6%), sobretudo impulsado por la variedad de Oliva (+2,3%), así como por el resto de las variedades de Aceite (+24,0%) excepto por Girasol (-4,5%).

	AÑO 2013	TAM JULIO 2014	% Variación TAM JULIO 2014 vs AÑO 2013	% Variación Mayo 14 vs Mayo 13	% Variación Junio 14 vs Junio 13	% Variación Julio 14 vs Julio 13
Volumen (Millones Kgs/Lts.)	30.405,54	29.978,99	-1,4%	1,2%	-2,7%	-2,3%
Valor (Millones €)	68.875,75	67.377,61	-2,2%	-1,8%	-7,2%	-4,8%
Precio Medio	2,27	2,25	-0,8%	-3,0%	-4,7%	-2,5%
Consumo x Capita	670,74	663,11	-1,1%	1,6%	-2,2%	-1,9%
Gasto x Capita	1.519,38	1.490,25	-1,9%	-1,4%	-6,8%	-4,4%

TAM: Total Año Movil Julio 2014, 1 de Agosto de 2013 al 31 de Julio de 2014

CONSUMO ALIMENTARIO EN EL HOGAR

LA ALIMENTACIÓN MES A MES							
TAM JULIO 2014							
HOGARES							
Productos	Cantidad (Millones de Kgs/ Lt)		Evolución	Valor (Millones de €)		Evolución	Kg / Lt per Cápita
	AÑO 2013	TAM JULIO 2014	%14/13	AÑO 2013	TAM JULIO 2014	%14/13	TAM JULIO 2014
TOTAL ALIMENTACION	30.405,5	29.979,0	-1,4	68.875,7	67.377,6	-2,2	663,1
TOTAL CARNE	2.389,4	2.320,7	-2,9	15.179,9	14.817,7	-2,4	51,33
TOTAL PESCA	1.232,8	1.202,6	-2,4	9.198,7	9.022,7	-1,9	26,60
T.FRUTAS FRESCAS	4.714,0	4.679,2	-0,7	6.470,5	6.116,5	-5,5	103,50
T HORTALIZAS Y PATATAS FRESCAS	3.945,3	3.892,7	-1,3	5.425,1	5.159,3	-4,9	86,10
PAN	1.689,9	1.639,5	-3,0	3.939,2	3.833,2	-2,7	36,27
TOTAL ACEITE	607,0	616,5	1,6	1.505,0	1.466,9	-2,5	13,64
T.HUEVOS KGS	390,4	385,8	-1,2	888,6	855,1	-3,8	8,53
LECHE y DERIVADOS LACTEOS	5.159,4	5.071,1	-1,7	8.420,6	8.358,7	-0,7	112,17
TOTAL VINOS y ESPUMOSOS	418,2	402,3	-3,8	1.048,6	1.029,5	-1,8	8,90
AGUA DE BEBIDA ENVAS.	2.358,6	2.336,8	-0,9	489,0	483,1	-1,2	51,69
BEBIDAS ALCOHOLICAS ALTA GRADUACIÓN	41,1	38,4	-6,7	403,7	391,5	-3,0	0,85
BEBID.REFR y GASEOSAS	2.086,3	2.063,6	-1,1	1.622,2	1.609,6	-0,8	45,64
RESTO ALIMENTACIÓN	5.373,1	5.329,7	-0,8	14.284,5	14.233,9	-0,4	117,89

LA ALIMENTACIÓN MES A MES							
MES DE JULIO							
HOGARES							
Productos	Cantidad (Millones de Kgs / Lt)		Evolucion	Valor (Millones de €)		Evolucion	Kg / Lt per Capita
	2013	2014	%14/13	2013	2014	%14/13	2014
TOTAL ALIMENTACION	2.616,8	2.555,3	-2,3	5.553,0	5.286,5	-4,8	56,6
TOTAL CARNE	174,5	170,4	-2,4	1.108,2	1.090,4	-1,6	3,78
TOTAL PESCA	97,9	95,9	-2,0	719,6	707,3	-1,7	2,13
T.FRUTAS FRESCAS	462,7	442,8	-4,3	666,2	528,6	-20,7	9,81
T HORTALIZAS Y PATATAS FRESCAS	330,5	330,0	-0,2	454,9	414,4	-8,9	7,31
PAN	135,2	126,9	-6,2	316,2	303,8	-3,9	2,81
TOTAL ACEITE	48,5	49,6	2,3	124,3	106,7	-14,2	1,10
T.HUEVOS KGS	30,8	30,7	-0,6	70,5	66,9	-5,1	0,68
LECHE + DERIVADOS LACTEOS	412,7	409,4	-0,8	698,2	702,2	0,6	9,07
TOTAL VINOS y ESPUMOSOS	32,7	31,0	-5,2	73,1	71,4	-2,4	0,69
AGUA DE BEBIDA ENVAS.	229,2	227,3	-0,9	47,4	46,1	-2,7	5,04
BEBIDAS ALCOHOLICAS ALTA GRADUACIÓN	3,4	3,1	-8,6	32,3	30,2	-6,4	0,07
BEBID.REFR y GASEOSAS	205,2	191,8	-6,5	158,6	147,6	-6,9	4,25
RESTO ALIMENTACIÓN	453,5	446,5	-1,5	1.083,4	1.070,8	-1,2	9,90

* T Hortalizas y Patatas Frescas: incluye todas las hortalizas frescas y las patatas frescas

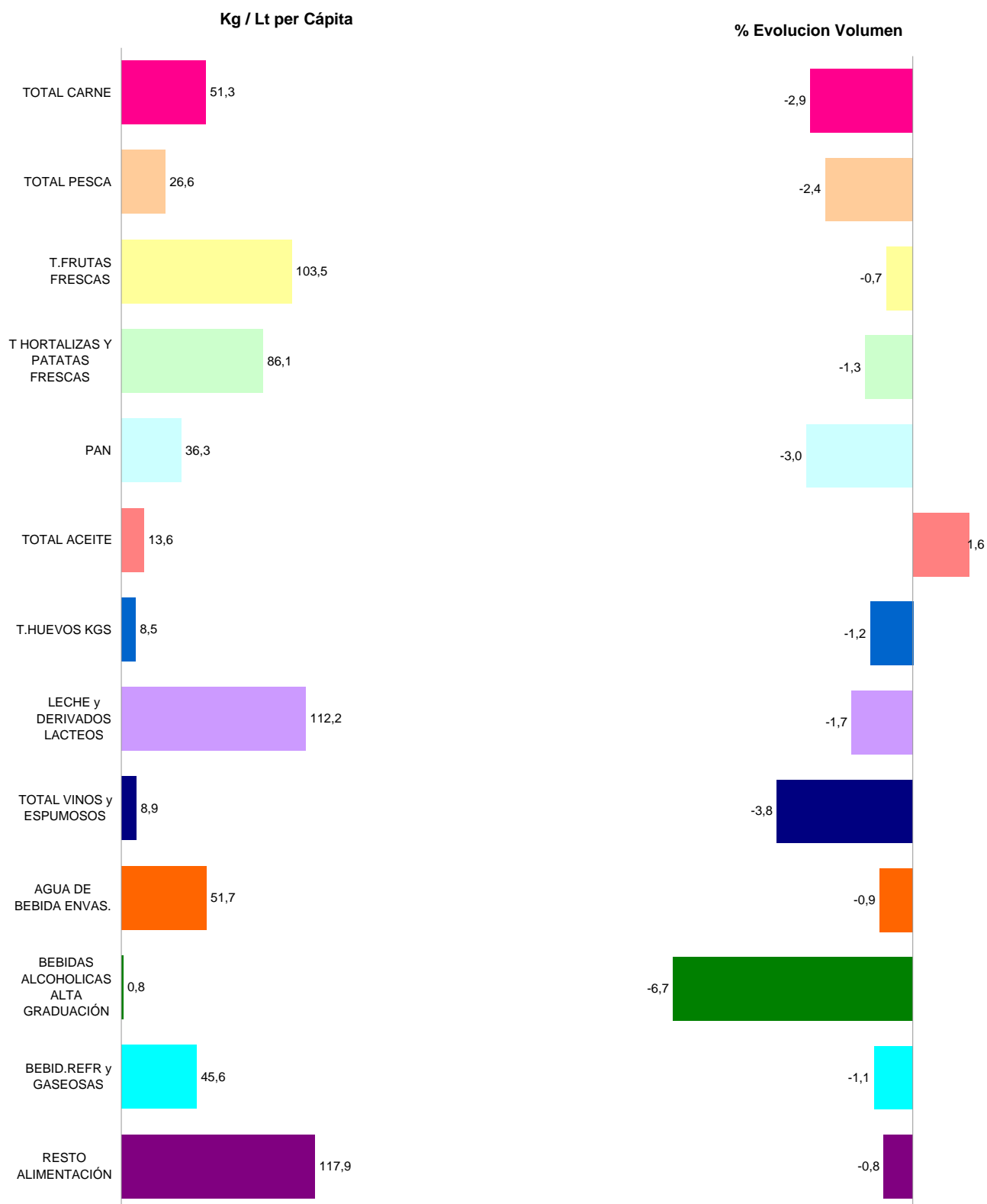
* Leche y Derivados Lácteos =incluye Leche Líquida, Preparados Lácteos, Total Otras Leches, Derivados Lácteos

* Bebidas Alcohólicas alta Graduación: incluye Brandy, Whisky, Ginebra, Ron, Anís, Bebidas Espirituosas

* Resto Alimentación: todos aquellos productos no desglosados.

TAM JULIO 2014

TOTAL ALIMENTACIÓN (HOGAR)	
CONSUMO PER CAPITA 663,11 Kg / Lt per Cápita	VOLUMEN EN LA CESTA DE LA COMPRA 29.979,0 Cantidad (Millones de Kgs/ Lt)



* T Hortalizas y Patatas Frescas: incluye todas las hortalizas frescas y las patatas frescas

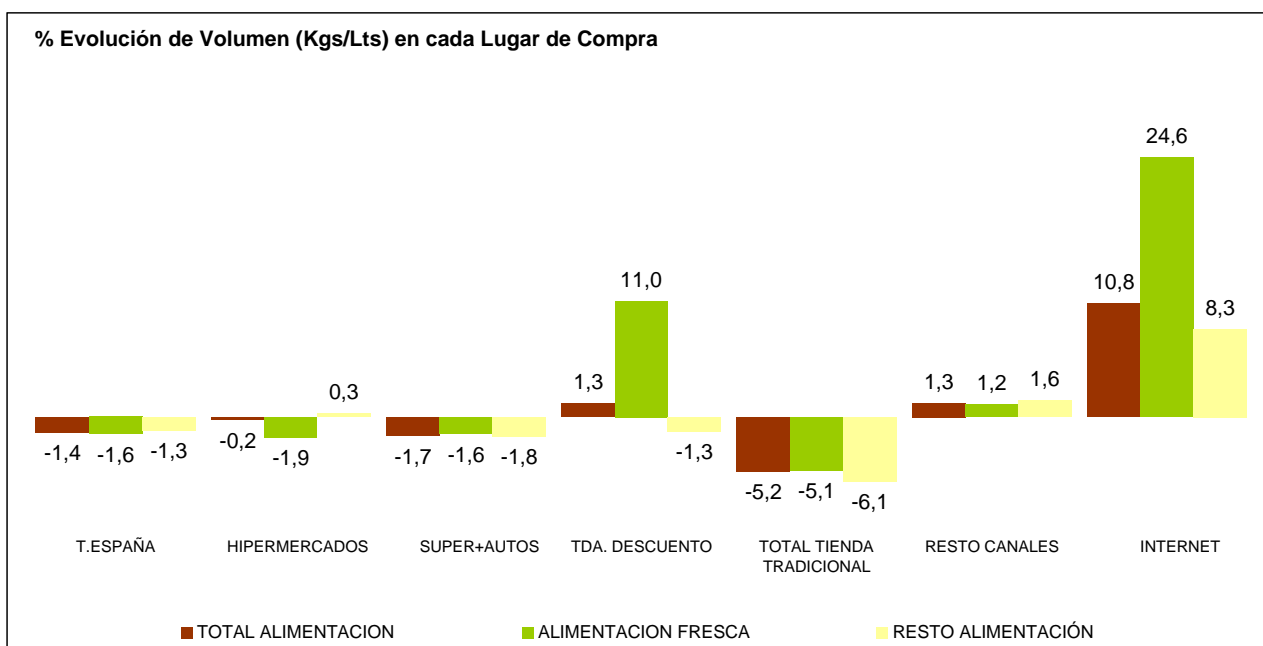
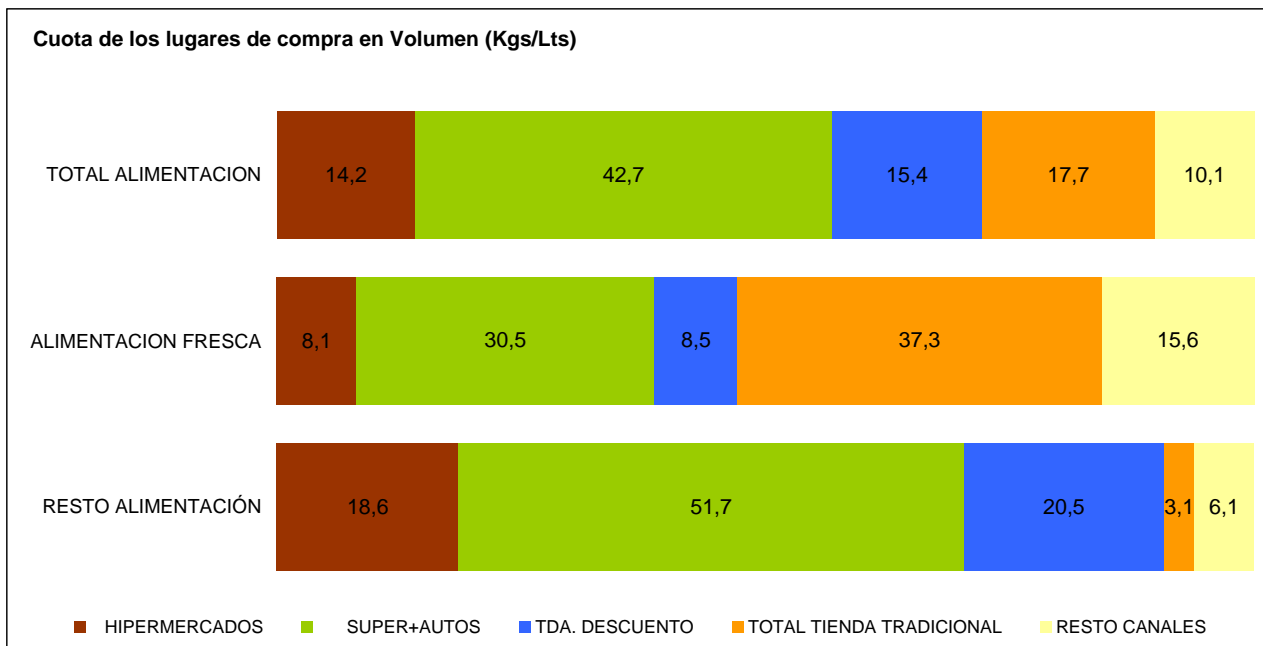
* Leche y Derivados Lácteos =incluye Leche Líquida, Preparados Lácteos, Total Otras Leches, Derivados Lácteos

* Bebidas Alcohólicas alta Graduación: incluye Brandy, Whisky, Ginebra, Ron, Anís, Bebidas Espirituosas

* Resto Alimentación: todos aquellos productos no desglosados.

CONSUMO ALIMENTARIO EN EL HOGAR

TAM JULIO 2014



* El peso que representan las compras por INTERNET durante el TAM JULIO de 2014 corresponde a 0,7%.

TOTAL TIENDA TRADICIONAL: Tda. Tradicional, Pescadería, Carnicería/Charc, Panadería, Tda. Congelados, Mercados y Plazas.

RESTO CANALES: Mercadillos, Autoconsumo, Economato/Coop, Herboristería, Farmacia, Venta Domicilio, Lechería, Bar-Bodega

INTERNET: Compras realizadas por Internet, en Hipermercados, Super + Autos, Tda. Descuento, Total Tienda Tradicional y Resto Canales en los se incluye Internet.

LA ALIMENTACIÓN MES A MES							
TAM JULIO 2014 VS AÑO 2013							
HOGARES							
Productos	Cantidad (Millones de Kgs / Lt)		Evolucion	Valor (Millones de €)		Evolucion	Kg / Lt per Capita
	AÑO 2013	TAM JULIO 2014	%14/13	AÑO 2013	TAM JULIO 2014	%14/13	TAM JULIO 2014
T.HUEVOS KGS	390,4	385,8	-1,2	888,6	855,1	-3,8	8,5
CARNE POLLO FRESCA	653,6	635,2	-2,8	2.630,5	2.566,6	-2,4	14,1
CARNE CERDO FRESCA	484,2	477,3	-1,4	2.799,2	2.778,6	-0,7	10,6
CARNE VACUNO FRESCA	280,6	272,7	-2,8	2.544,9	2.488,5	-2,2	6,0
CARNE OVINO/CAPRINO FRESCA	86,9	80,6	-7,3	846,7	800,3	-5,5	1,8
CARNE TRANSFORMADA	572,0	554,5	-3,1	4.728,6	4.611,2	-2,5	12,3
RESTO CARNE	312,1	300,5	-3,7	1.630,1	1.572,6	-3,5	6,6
PESCADOS	695,1	678,0	-2,4	4.745,8	4.657,1	-1,9	15,0
MARISCO/MOLUSCO/CRUS	344,2	330,7	-3,9	2.629,5	2.549,9	-3,0	7,3
CONS.PESCADO/MOLUSCO	193,5	193,9	0,2	1.823,3	1.815,8	-0,4	4,3
TOTAL LECHE LIQUIDA	3.362,6	3.310,1	-1,6	2.353,8	2.371,6	0,8	73,2
TOTAL OTRAS LECHE	31,2	30,3	-3,0	248,6	233,7	-6,0	0,7
T DERIVADOS LACTEOS	1.765,6	1.730,8	-2,0	5.818,3	5.753,4	-1,1	38,3
PAN	1.689,9	1.639,5	-3,0	3.939,2	3.833,2	-2,7	36,3
BOLL.PAST.GALLET.CERE	621,0	618,0	-0,5	2.804,4	2.764,6	-1,4	13,7
CHOCOLATES/CACAOS/SUC	162,9	162,6	-0,2	1.068,7	1.069,8	0,1	3,6
CAFES E INFUSIONES	81,8	80,6	-1,4	1.098,1	1.095,2	-0,3	1,8
ARROZ	179,9	174,7	-2,9	256,6	252,6	-1,6	3,9
TOTAL PASTAS	184,3	180,0	-2,3	316,5	312,6	-1,2	4,0
AZUCAR	193,3	193,7	0,2	201,2	196,5	-2,3	4,3
LEGUMBRES	150,1	143,8	-4,1	251,1	245,3	-2,3	3,2
ACEITE DE OLIVA	422,0	431,6	2,3	1.258,5	1.233,5	-2,0	9,5
ACEITE DE GIRASOL	155,7	148,7	-4,5	202,5	185,2	-8,5	3,3
RESTO ACEITE	29,2	36,2	24,0	44,0	48,1	9,3	0,8
PATATAS FRESCAS	1.053,4	1.043,5	-0,9	842,1	740,8	-12,0	23,1
PATATAS CONGELADAS	44,8	43,7	-2,6	55,4	54,4	-1,8	1,0
PATATAS PROCESADAS	58,8	58,8	0,1	296,5	300,5	1,3	1,3
TOMATES	681,4	666,5	-2,2	908,9	877,6	-3,4	14,7
RESTO HORTALIZAS FRESCAS	2.210,5	2.182,7	-1,3	3.674,0	3.540,9	-3,6	48,3
CITRICOS	1.366,9	1.310,0	-4,2	1.386,5	1.268,3	-8,5	29,0
RESTO FRUTAS FRESCAS	3.347,1	3.369,2	0,7	5.084,0	4.848,2	-4,6	74,5
ACEITUNAS	114,3	113,7	-0,5	330,3	327,6	-0,8	2,5
FRUTOS SECOS	127,2	126,1	-0,8	845,0	854,2	1,1	2,8
T.FRUTA&HORTA.TRANSF	604,0	586,3	-2,9	1.270,8	1.242,3	-2,2	13,0
PLATOS PREPARADOS	555,0	552,9	-0,4	2.273,4	2.280,7	0,3	12,2
VINOS TRANQUILOS D.O.	133,0	133,9	0,6	487,6	492,4	1,0	3,0
ESPUMOSOS/CAVAS D.O.	24,5	23,8	-3,1	127,1	120,6	-5,1	0,5
VINO DE MESA SIN D.O.	223,0	207,6	-6,9	292,2	275,2	-5,8	4,6
OTROS VINOS	32,8	32,5	-0,7	136,9	137,2	0,2	0,7
CERVEZAS	807,1	812,4	0,7	925,9	941,6	1,7	18,0
BEBIDAS ALCOHOLICAS ALTA GRADUACIÓN	41,1	38,4	-6,7	403,7	391,5	-3,0	0,8
TOTAL ZUMO Y NECTAR	479,3	462,5	-3,5	429,9	420,3	-2,2	10,2
AGUA DE BEBIDA ENVAS.	2.358,6	2.336,8	-0,9	489,0	483,1	-1,2	51,7
GASEOSAS Y BEBID.REFR	2.086,3	2.063,6	-1,1	1.622,2	1.609,6	-0,8	45,6
O PRODUCTOS EN PESO	486,8	490,6	0,8	1.495,6	1.504,6	0,6	10,9
O PRODUCTOS EN VOLUMEN	287,6	294,0	2,2	364,9	371,1	1,7	6,5
TOTAL ALIMENTACION	30.405,5	29.979,0	-1,4	68.875,7	67.377,6	-2,2	663,1

* RESTO CARNE: incluye la carne de despojos, de pavo, de avestruz, carne congelada.....

* T DERIVADOS LACTEOS: Incluye Preparados Lacteos y Derivados Lacteos

* RESTO ACEITE: Incluye todos los aceites que no son de Oliva o Girasol

* RESTO HORTALIZAS FRESCAS: incluye los ajos, las cebollas, las coles, los pepinos, verduras de hojas.....

* CITRICOS: incluyen las Naranjas, Mandarinas y Limones

* RESTO FRUTAS FRESCAS: incluyen los platanos, las fresas y fresones, el melon, la sandia, las uvas, el kiwi.....

* OTROS VINOS: incluye los vinos de Aguja D.O., vinos de Licor D.O., Otros Vinos+Espumosos sin D.O.

* BEBIDAS ESPIRITUOSAS: incluye el Brandy, Whisky, Ginebra, Ron, Anis, Otras Bebidas Espirituosas. Esta rúbrica ha disminuido mucho el consumo, porque en el año 2007 entraban las bebidas con vino como sangría, tinto de verano etc., que este año van a OTROS PRODUCTOS EN VOLUMEN

* O PRODUCTOS EN PESO: incluye la miel, los edulcorantes, bases pizzas y masas de hojaldre, harinas y semolas, encurtidos, sal, caldos.....

* O PRODUCTOS EN VOLUMEN: incluye la sidra, el vinagre, bebidas con vino, horchata, leche de distinta especie a la de vaca,....

CONSUMO ALIMENTARIO EN EL HOGAR

	MILES de Kgs./Lts.			MILES de €			CONSUMO X CAPITA		PENETRACION**
	AÑO 2013	TAM JULIO 2014	% EVOL.	AÑO 2013	TAM JULIO 2014	% EVOL.	AÑO 2013	TAM JULIO 2014	
TOTAL CARNE	2.389.383,98	2.320.733,51	-2,9%	15.179.940,37	14.817.699,56	-2,4%	51,33	97,35	
CARNE FRESCA	1.746.726,43	1.699.420,64	-2,7%	10.136.499,87	9.916.472,56	-2,2%	37,59	92,49	
CARNE VACUNO	280.560,95	272.653,14	-2,8%	2.544.879,97	2.488.463,82	-2,2%	6,03	61,99	
CARNE POLLO	653.622,33	635.208,11	-2,8%	2.630.499,22	2.566.552,65	-2,4%	14,05	79,76	
CARNE OVINO/CAPRINO	86.925,93	80.557,52	-7,3%	846.701,76	800.299,20	-5,5%	1,78	19,79	
CARNE CERDO	484.157,34	477.266,99	-1,4%	2.799.163,10	2.778.631,00	-0,7%	10,56	75,36	
CARNE CONGELADA	70.610,31	66.767,08	-5,4%	314.812,84	290.035,33	-7,9%	1,48	17,16	
CARNE TRANSFORMADA	572.047,25	554.545,80	-3,1%	4.728.627,67	4.611.191,67	-2,5%	12,26	92,75	
TOTAL PESCA	1.232.802,76	1.202.643,86	-2,4%	9.198.674,10	9.022.707,38	-1,9%	26,60	93,74	
PESCADOS	695.060,75	678.036,43	-2,4%	4.745.848,32	4.657.054,44	-1,9%	15,00	80,76	
PESCADOS FRESCOS	553.942,93	541.824,50	-2,2%	3.854.063,39	3.788.348,60	-1,7%	11,99	66,44	
PESCADOS CONGELADOS	141.117,82	136.211,93	-3,5%	891.784,93	868.705,84	-2,6%	3,01	48,01	
MARISCO/MOLUSCO/CRUS	344.237,75	330.699,10	-3,9%	2.629.528,60	2.549.891,34	-3,0%	7,31	60,86	
CONS.PESCADO/MOLUSCO	193.504,27	193.908,33	0,2%	1.823.297,18	1.815.761,60	-0,4%	4,29	77,00	
TOTAL LECHE LIQUIDA	3.362.573,11	3.310.060,89	-1,6%	2.353.773,45	2.371.635,07	0,8%	73,22	84,78	
LECHE ESTERILIZADA	3.241.799,50	3.194.758,00	-1,5%	2.254.158,30	2.276.360,20	1,0%	70,67	83,64	
LECHE PASTERIZADA	82.654,11	78.693,63	-4,8%	70.998,64	68.362,92	-3,7%	1,74	4,24	
LECHE CRUDA	38.119,50	36.609,27	-4,0%	28.616,51	26.911,94	-6,0%	0,81	0,64	
T DERIVADOS LACTEOS	1.765.631,21	1.730.799,90	-2,0%	5.818.315,96	5.753.365,89	-1,1%	38,29	*	
YOGURT	444.043,30	441.003,45	-0,7%	807.971,37	796.992,89	-1,4%	9,76	69,52	
BIFIDUS + LECHE FERMENTADAS	260.350,59	246.724,19	-5,2%	822.852,02	778.699,02	-5,4%	5,46	*	
QUESO	365.017,50	352.327,73	-3,5%	2.620.400,14	2.598.886,93	-0,8%	7,79	87,90	
RESTO DERIVADOS LACTEOS	696.219,83	690.744,54	-0,8%	1.567.092,43	1.578.787,05	0,7%	15,28	*	
T.HUEVOS KGS	390.414,20	385.766,86	-1,2%	888.630,38	855.091,94	-3,8%	8,53	78,83	
PAN	1.689.917,72	1.639.533,43	-3,0%	3.939.229,96	3.833.247,72	-2,7%	36,27	97,04	
LEGUMBRES	150.057,63	143.837,08	-4,1%	251.066,92	245.269,04	-2,3%	3,18	41,48	
AZUCAR	193.269,37	193.681,41	0,2%	201.216,72	196.493,09	-2,3%	4,28	47,36	
TOTAL ACEITE	606.967,62	616.507,65	1,6%	1.504.987,46	1.466.867,79	-2,5%	13,64	63,34	
ACEITE DE OLIVA	422.041,09	431.617,36	2,3%	1.258.469,12	1.233.501,87	-2,0%	9,55	49,71	
ACEITE DE GIRASOL	155.746,38	148.699,49	-4,5%	202.503,21	185.237,06	-8,5%	3,29	26,03	

* T DERIVADOS LACTEOS: Incluye Preparados Lacteos y Derivados Lacteos

* BIFIDUS + LECHE FERMENTADAS: INCLUEN LOS Yogures con Bifidus y las Otras Leches fermentadas

**Penetración promedio mensual de los últimos 12 meses

CONSUMO ALIMENTARIO EN EL HOGAR

	MILES de Kgs./Lts.			MILES de €			CONSUMO X CAPITA		PENETRACION	
	AÑO 2013	TAM JULIO 2014	% EVOL.	AÑO 2013	TAM JULIO 2014	% EVOL.	AÑO 2013	TAM JULIO 2014		
PATATAS FRESCAS	1.053.419,09	1.043.479,16	-0,9%	842.142,05	740.814,46	-12,0%	23,08	66,56		
T.HORTALIZAS FRESCAS	2.891.921,81	2.849.179,80	-1,5%	4.582.927,68	4.418.507,01	-3,6%	63,02	95,72		
TOMATES	681.442,02	666.482,99	-2,2%	908.904,51	877.597,30	-3,4%	14,74	79,96		
CEBOLLAS	351.621,35	344.300,60	-2,1%	359.529,85	346.517,25	-3,6%	7,62	67,32		
LECHUGA/ESC./ENDIVIA	214.098,08	204.658,73	-4,4%	418.067,95	398.523,42	-4,7%	4,53	59,31		
PIMIENTOS	233.537,56	232.282,80	-0,5%	389.373,23	364.545,72	-6,4%	5,14	65,40		
JUDIAS VERDES	113.902,60	118.125,46	3,7%	297.404,01	292.498,69	-1,6%	2,61	36,83		
COLES	89.671,58	85.661,14	-4,5%	93.581,43	87.292,52	-6,7%	1,89	20,43		
T.FRUTAS FRESCAS	4.713.985,25	4.679.153,77	-0,7%	6.470.523,45	6.116.463,81	-5,5%	103,50	94,97		
NARANJAS	968.096,26	906.244,06	-6,4%	865.350,80	753.122,98	-13,0%	20,06	53,04		
MANDARINAS	295.451,78	300.511,42	1,7%	367.487,97	364.043,65	-0,9%	6,65	36,92		
LIMONES	103.325,87	103.222,84	-0,1%	153.699,97	151.117,41	-1,7%	2,28	38,51		
PLATANOS	526.643,38	525.070,28	-0,3%	782.329,40	747.466,67	-4,5%	11,62	75,69		
MANZANAS	497.431,32	483.273,15	-2,8%	729.659,11	664.361,35	-8,9%	10,69	65,82		
PERAS	266.411,48	275.409,72	3,4%	413.717,20	379.690,40	-8,2%	6,09	51,70		
MELOCOTONES	190.433,41	196.558,72	3,2%	308.236,45	294.928,27	-4,3%	4,34	28,63		
ALBARICOQUES	45.286,06	41.001,47	-9,5%	92.467,65	83.889,37	-9,3%	0,91	11,24		
FRESAS/FRESON	138.167,02	133.049,46	-3,7%	317.763,84	278.177,98	-12,5%	2,95	28,23		
MELON	413.513,63	416.827,61	0,8%	392.473,56	362.358,04	-7,7%	9,21	31,83		
SANDIA	402.349,05	404.477,37	0,5%	299.401,08	281.414,74	-6,0%	8,95	24,38		
CIRUELAS	65.154,38	67.743,65	4,0%	122.847,73	122.423,51	-0,3%	1,50	17,34		
CEREZAS	70.065,98	80.467,92	14,8%	206.551,11	222.114,04	7,5%	1,78	17,58		
UVAS	107.865,14	113.789,97	5,5%	213.987,90	221.640,48	3,6%	2,51	23,86		
KIWI	157.229,66	144.230,23	-8,3%	354.383,10	344.413,05	-2,8%	3,19	34,71		
VINOS TRANQUILOS D.O.	133.030,94	133.870,70	0,6%	487.590,56	492.365,54	1,0%	2,96	19,79		
ESPUMOSOS/CAVAS D.O.	24.529,93	23.761,66	-3,1%	127.052,14	120.576,34	-5,1%	0,53	5,34		
VINO DE MESA SIN D.O.	222.982,46	207.588,89	-6,9%	292.212,96	275.184,68	-5,8%	4,59	*		
OTROS VINOS	32.775,83	32.540,14	-0,7%	136.915,85	137.171,86	0,2%	0,72	*		
CERVEZAS	807.074,38	812.405,62	0,7%	925.935,47	941.603,18	1,7%	17,97	45,32		
SIDRA	14.342,51	13.197,61	-8,0%	27.265,08	25.030,00	-8,2%	0,29	3,20		
BEBIDAS ESPIRITUOSAS	41.130,36	38.370,53	-6,7%	403.711,79	391.478,80	-3,0%	0,85	*		
BEBIDA CON VINO	59.886,63	61.365,88	2,5%	47.668,31	46.292,21	-2,9%	1,36	5,93		
TOTAL ZUMO Y NECTAR	479.315,22	462.508,49	-3,5%	429.861,85	420.308,95	-2,2%	10,23	43,51		

* OTROS VINOS: incluye los vinos de Aguja D.O., vinos de Licor D.O., Otros Vinos+Espumosos sin D.O.

* BEBIDAS ESPIRITUOSAS: incluye el brandy, whisky, ginbra, ron, anis y otras bebidas espirituosas

* BEBIDAS CON VINO: Incluye las sangría, tintos de verano, etc. en el año 2007 estaban incluidas en otras bebidas alcohólicas.

CONSUMO ALIMENTARIO EN EL HOGAR

Miles de Kilos/Litros	julio 13	agosto 13	septiembre 13	octubre 13	noviembre 13	diciembre 13	enero 14	febrero 14	marzo 14	abril 14	mayo 14	junio 14	julio 14
TOTAL CARNE	174.540	167.638	190.087	203.571	211.763	233.489	213.718	188.562	200.491	178.198	188.446	174.334	170.436
CARNE FRESCA	126.713	121.710	137.533	147.057	155.234	167.196	159.939	139.575	146.451	131.568	138.251	128.654	126.254
CARNE VACUNO	19.643	18.729	22.917	25.352	28.028	25.902	23.535	23.381	23.141	20.727	20.896	20.148	19.896
CARNE POLLO	50.571	47.096	52.728	54.365	55.966	54.154	59.693	51.731	56.300	50.652	54.076	49.622	48.825
CARNE OVINO/CAPRINO	5.046	4.620	5.458	4.942	6.986	15.757	8.398	6.132	6.252	6.738	5.474	5.214	4.586
CARNE CERDO	35.089	35.410	37.834	41.699	42.545	47.446	46.553	38.613	41.631	36.058	38.567	35.137	35.773
CARNE CONGELADA	5.604	5.175	5.949	6.624	5.836	6.216	5.233	5.254	5.849	4.546	6.012	5.326	4.747
CARNE TRANSFORMADA	42.223	40.754	46.605	49.890	50.693	60.076	48.546	43.734	48.190	42.084	44.184	40.354	39.436
TOTAL PESCA	97.868	88.988	99.259	101.520	102.038	132.100	99.212	89.066	103.264	98.815	100.112	92.338	95.933
PESCADOS	56.084	49.262	58.227	60.826	56.674	56.689	55.317	52.312	61.856	58.039	60.128	53.741	54.964
PESCADOS FRESCOS	44.989	39.383	46.664	48.804	45.334	44.775	42.518	41.485	49.476	46.787	48.547	43.346	44.705
PESCADOS CONGELADOS	11.095	9.879	11.563	12.022	11.340	11.914	12.799	10.828	12.380	11.252	11.582	10.395	10.259
MARISCO/MOLUSCO/CRUS	24.062	24.220	25.247	25.510	30.457	57.869	29.295	23.051	24.736	22.788	22.871	21.551	23.104
CONS.PESCADO/MOLUSCO	17.723	15.506	15.785	15.183	14.908	17.542	14.599	13.702	16.671	17.988	17.113	17.046	17.865
TOTAL LECHE LIQUIDA	256.499	241.560	264.311	288.769	290.888	285.435	303.867	264.050	298.917	276.415	281.702	259.958	254.188
LECHE ESTERILIZADA	246.927	231.921	256.182	277.610	279.851	275.748	293.300	254.670	289.293	267.555	271.874	251.267	245.489
LECHE PASTERIZADA	6.528	5.156	6.133	7.138	7.392	7.298	7.726	5.617	7.081	7.047	6.607	6.455	5.044
LECHE CRUDA	3.045	4.483	1.996	4.021	3.646	2.390	2.840	3.763	2.544	1.814	3.222	2.237	3.655
T DERIVADOS LACTEOS	153.960	143.163	145.859	149.633	139.737	136.064	141.538	131.723	147.881	141.382	154.736	146.094	152.989
YOGURT	34.115	31.546	36.837	39.861	36.720	32.964	38.367	36.106	40.750	37.711	40.021	35.703	34.418
BIFIDUS + LECHE FERMENTADAS	19.199	17.776	21.430	23.820	21.600	18.886	22.367	20.031	21.765	20.313	21.876	18.661	18.197
QUESO	27.911	26.545	29.613	31.445	30.645	32.705	29.509	28.089	31.201	28.603	30.019	26.975	26.980
RESTO DERIVADOS LACTEOS	72.735	67.296	57.978	54.508	50.773	51.508	51.295	47.497	54.164	54.754	62.821	64.756	73.394
T.HUEVOS KGS	30.842	29.822	32.003	33.446	32.698	33.380	32.748	30.502	34.009	32.315	33.248	30.926	30.671
PAN	135.239	122.022	131.609	143.229	146.164	137.940	145.585	137.184	149.670	131.551	139.501	128.171	126.908
LEGUMBRES	9.277	8.201	12.058	14.253	15.388	13.502	14.236	12.744	13.077	11.466	10.614	9.411	8.888
AZUCAR	13.543	13.636	14.664	17.398	17.827	17.566	15.255	15.029	19.309	17.684	15.093	15.366	14.854
TOTAL ACEITE	48.455	45.214	50.996	51.797	55.592	54.982	60.710	48.723	53.515	51.107	46.925	47.384	49.563
ACEITE DE OLIVA	33.788	31.553	36.002	36.164	37.781	39.036	44.174	34.075	35.843	35.660	33.583	33.595	34.150
ACEITE DE GIRASOL	12.407	11.427	12.477	12.993	15.284	13.480	12.727	10.851	13.492	11.967	10.638	10.732	12.630

* T DERIVADOS LACTEOS: Incluye Preparados Lacteos y Derivados Lacteos

* BIFIDUS + LECHE FERMENTADAS: INCLUEN LOS Yogures con Bifidus y las Otras Leches fermentadas

CONSUMO ALIMENTARIO EN EL HOGAR

Miles de Kilos/Litros	julio 13	agosto 13	septiembre 13	octubre 13	noviembre 13	diciembre 13	enero 14	febrero 14	marzo 14	abril 14	mayo 14	junio 14	julio 14
PATATAS FRESCAS	83.393	83.401	85.171	89.146	90.917	83.193	90.431	77.007	88.773	84.532	88.804	91.164	90.941
T.HORTALIZAS FRESCAS	247.094	245.986	258.119	259.223	231.163	191.687	233.672	223.936	249.035	230.336	251.567	235.425	239.030
TOMATES	74.648	75.583	73.347	63.033	48.309	36.710	44.390	40.802	45.639	46.966	60.385	62.075	69.245
CEBOLLAS	28.914	32.513	32.161	29.012	28.425	25.544	27.619	25.590	28.563	26.814	30.331	30.319	27.410
LECHUGA/ESC./ENDIVIA	20.407	17.906	17.741	17.615	16.085	14.952	16.272	14.514	17.658	16.447	18.468	17.969	19.032
PIMIENTOS	19.879	21.658	26.486	24.336	18.550	14.453	16.029	15.698	18.441	17.103	20.550	18.313	20.665
JUDIAS VERDES	10.420	12.723	12.320	11.923	9.195	7.041	8.439	7.569	9.100	7.805	9.713	10.226	12.073
COLES	4.551	4.261	5.425	9.035	9.138	9.240	10.105	9.258	7.956	5.430	5.296	5.573	4.944
T.FRUTAS FRESCAS	462.677	428.291	424.858	406.913	365.576	341.800	361.764	334.788	373.589	345.544	418.127	435.083	442.821
NARANJAS	40.548	30.184	31.536	45.203	72.893	85.822	106.907	106.174	116.510	109.433	98.749	61.931	40.901
MANDARINAS	390	697	3.509	27.099	52.350	57.177	60.486	43.775	30.810	15.990	6.939	1.320	360
LIMONES	8.938	8.235	8.203	8.683	8.431	9.519	8.528	7.534	8.982	8.389	9.308	8.823	8.589
PLATANOS	32.070	27.168	38.326	44.904	45.420	42.549	50.194	47.356	55.089	49.707	51.364	40.227	32.767
MANZANAS	25.903	19.358	34.591	47.933	46.463	39.845	46.004	45.933	52.218	47.986	45.506	32.123	25.313
PERAS	11.377	17.713	24.360	30.901	28.548	23.006	23.632	22.929	26.488	25.495	22.334	15.229	14.775
MELOCOTONES	43.333	46.603	40.810	26.920	4.471	365	286	153	263	431	7.865	26.526	41.867
ALBARICOQUES	12.463	2.165	395	287	125	122	86	52	120	779	12.298	16.623	7.949
FRESAS/FRESON	3.132	1.769	1.616	999	376	647	6.335	17.452	36.255	36.618	23.036	5.477	2.470
MELON	70.450	91.206	88.445	53.239	12.922	6.786	5.402	4.529	5.563	6.400	18.637	48.703	74.996
SANDIA	111.919	97.236	56.312	18.615	2.695	564	95	187	1.385	5.230	49.672	78.786	93.700
CIRUELAS	11.457	14.145	16.279	9.249	3.468	793	312	479	1.188	1.170	1.386	5.581	13.692
CEREZAS	27.113	5.835	1.334	833	671	778	758	691	804	769	15.129	31.233	21.633
UVAS	2.328	7.452	20.115	30.062	18.841	15.089	6.436	2.744	2.558	2.386	2.270	2.054	3.784
KIVI	9.627	8.563	9.744	11.716	14.778	12.986	13.874	13.862	15.327	13.795	12.882	9.083	7.618
VINOS TRANQUILOS D.O.	9.473	8.635	9.509	11.172	12.102	18.884	10.016	10.492	10.697	10.259	11.250	11.665	9.191
ESPUMOSOS/CAVAS D.O.	1.373	1.538	976	1.372	2.022	8.452	1.777	1.081	1.265	1.069	1.274	1.541	1.394
VINO DE MESA SIN D.O.	18.737	17.468	17.696	17.577	17.589	20.512	16.440	15.822	18.109	17.435	16.013	15.597	17.331
OTROS VINOS	2.311	2.317	2.166	2.464	2.952	5.248	2.335	2.366	2.481	2.545	2.721	2.538	2.408
CERVEZAS	90.755	81.528	69.216	66.652	57.587	66.317	56.404	51.226	65.264	68.379	71.832	76.132	81.869
SIDRA	691	586	543	557	1.166	6.103	1.093	520	486	521	558	438	627
BEBIDAS ESPIRITUOSAS	3.361	3.047	2.781	2.912	3.350	6.969	2.902	2.515	2.820	2.654	2.670	2.680	3.072
OTRA BEBIDA CON VINO	11.887	11.647	7.026	3.827	2.727	2.475	1.879	2.116	2.151	2.764	4.917	8.356	11.480
TOTAL ZUMO Y NECTAR	47.617	42.970	40.980	41.619	35.738	32.712	36.011	31.809	39.262	34.873	40.487	40.199	45.848

* OTROS VINOS: incluye los vinos de Aguja D.O., vinos de Licor D.O., Otros Vinos+Espumosos sin D.O.

* BEBIDAS ESPIRITUOSAS: incluye el brandy, whisky, ginbra, ron, anís y otras bebidas espirituosas

* BEBIDAS CON VINO: incluye las sangría, tintos de verano, etc. en el año 2007 estaban incluidas en otras bebidas alcohólicas.

CONSUMO ALIMENTARIO EN EL HOGAR

Miles de €	julio 13	agosto 13	septiembre 13	octubre 13	noviembre 13	diciembre 13	enero 14	febrero 14	marzo 14	abril 14	mayo 14	junio 14	julio 14
TOTAL CARNE	1.108.169	1.056.022	1.199.175	1.293.040	1.341.831	1.662.240	1.352.713	1.160.476	1.249.055	1.133.878	1.183.056	1.095.811	1.090.401
CARNE FRESCA	738.290	699.805	798.628	850.875	897.348	1.056.837	927.078	795.667	834.198	776.735	796.879	741.642	740.780
CARNE VACUNO	180.872	166.576	208.162	228.809	248.187	249.295	216.499	209.311	206.923	189.882	195.837	184.602	184.382
CARNE POLLO	209.504	195.061	216.001	217.414	222.022	221.526	237.991	204.203	225.345	203.381	220.846	202.205	200.558
CARNE OVINO/CAPRINO	49.886	44.940	53.324	49.164	67.419	165.520	85.820	58.948	58.002	65.725	52.561	52.121	46.756
CARNE CERDO	206.868	205.595	218.254	240.781	242.381	288.986	269.552	217.180	238.965	221.985	221.857	200.466	212.628
CARNE CONGELADA	25.325	23.668	25.362	27.952	25.672	32.249	22.595	21.661	24.651	18.971	24.379	22.333	20.543
CARNE TRANSFORMADA	344.554	332.549	375.186	414.213	418.811	573.154	403.040	343.149	390.206	338.172	361.797	331.835	329.078
TOTAL PESCA	719.614	655.306	717.752	739.707	769.951	1.135.378	770.659	658.711	745.059	718.448	732.178	672.267	707.291
PESCADOS	377.255	330.148	388.389	411.848	390.959	424.493	407.914	367.815	414.965	385.011	403.115	358.336	374.061
PESCADOS FRESCOS	309.069	268.430	316.379	335.416	318.372	346.257	322.872	297.962	336.283	311.732	329.758	294.876	310.011
PESCADOS CONGELADOS	68.186	61.718	72.009	76.432	72.588	78.236	85.042	69.853	78.683	73.279	73.357	63.460	64.050
MARISCO/MOLUSCO/CRUS	179.352	184.294	184.421	186.286	235.326	514.339	224.913	166.609	176.868	167.630	172.319	162.391	174.495
CONS.PESCADO/MOLUSCO	163.008	140.865	144.942	141.572	143.666	196.546	137.832	124.286	153.225	165.808	156.744	151.540	158.736
TOTAL LECHE LIQUIDA	178.491	166.532	184.299	206.055	208.593	206.482	219.943	190.966	216.385	199.623	204.414	185.305	183.039
LECHE ESTERILIZADA	170.897	158.506	177.683	196.486	200.077	198.816	211.164	183.549	208.101	192.110	196.256	178.331	175.283
LECHE PASTERIZADA	5.445	4.491	5.210	6.364	6.166	6.035	6.850	5.136	6.512	6.093	5.760	5.231	4.515
LECHE CRUDA	2.149	3.535	1.406	3.205	2.350	1.631	1.929	2.281	1.772	1.420	2.399	1.743	3.241
T DERIVADOS LACTEOS	501.570	464.648	475.890	494.389	470.454	492.062	460.892	437.789	494.165	469.275	509.505	482.364	501.933
YOGURT	63.129	57.596	66.483	71.987	66.599	59.323	69.355	66.023	74.275	67.678	71.204	64.292	62.179
BIFIDUS + LECHE FERMENTADAS	61.671	56.117	67.614	76.136	67.839	58.943	70.582	62.773	68.681	64.498	69.496	58.665	57.356
QUESO	198.292	189.664	210.766	227.474	227.088	257.394	214.645	207.950	232.188	210.263	222.723	199.977	198.754
RESTO DERIVADOS LACTEOS	178.477	161.271	131.028	118.792	108.928	116.403	106.309	101.043	119.021	126.836	146.081	159.430	183.645
T.HUEVOS KGS	70.512	67.648	72.414	74.460	72.794	75.122	71.809	67.282	75.187	70.689	73.018	67.773	66.897
PAN	316.174	278.783	301.763	331.805	337.591	329.249	341.909	317.855	345.054	309.782	333.860	301.838	303.759
LEGUMBRES	14.380	12.803	19.652	25.192	29.215	24.504	24.397	21.735	21.888	18.847	17.558	14.776	14.700
AZUCAR	14.073	14.111	15.392	17.981	18.316	18.462	15.826	15.474	19.407	17.415	15.163	14.845	14.100
TOTAL ACEITE	124.338	115.043	131.412	131.157	139.266	140.179	147.138	116.182	120.117	114.737	103.625	101.309	106.703
ACEITE DE OLIVA	104.401	96.615	111.480	110.537	116.146	119.253	126.410	98.330	98.582	96.036	87.429	84.594	88.091
ACEITE DE GIRASOL	16.435	14.960	16.111	16.651	19.347	17.236	15.967	13.171	16.454	14.544	12.781	12.926	15.089

* T DERIVADOS LACTEOS: Incluye Preparados Lacteos y Derivados Lacteos

* BIFIDUS + LECHE FERMENTADAS: INCLUEN LOS Yogures con Bifidus y las Otras Leches fermentadas

CONSUMO ALIMENTARIO EN EL HOGAR

Miles de €

	julio 13	agosto 13	septiembre 13	octubre 13	noviembre 13	diciembre 13	enero 14	febrero 14	marzo 14	abril 14	mayo 14	junio 14	julio 14
PATATAS FRESCAS	82.275	79.503	66.932	65.418	64.031	58.294	64.331	52.971	59.494	58.151	58.277	57.613	55.800
T.HORTALIZAS FRESCAS	372.663	357.386	382.211	398.642	372.516	341.404	392.599	356.402	392.583	354.335	369.817	341.985	358.626
TOMATES	89.595	90.658	86.592	77.548	61.605	59.194	66.016	58.556	69.944	69.700	74.699	76.581	86.505
CEBOLLAS	30.433	35.253	32.104	28.654	27.569	25.446	26.647	25.853	28.905	27.533	31.259	29.172	28.123
LECHUGA/ESC./ENDIVIA	37.554	33.792	34.195	34.402	31.802	31.911	33.901	29.818	34.559	31.303	34.604	32.827	35.410
PIMIENTOS	33.574	32.595	38.208	35.483	27.716	24.061	28.497	27.242	31.667	28.240	29.423	28.489	32.925
JUDIAS VERDES	26.978	29.253	32.195	29.883	24.530	19.899	22.150	19.969	21.195	18.369	21.328	23.075	30.653
COLES	4.573	4.247	5.870	9.125	9.467	9.812	10.431	9.709	7.826	5.272	5.340	5.344	4.849
T.FRUTAS FRESCAS	666.215	547.567	548.198	574.463	510.120	444.175	452.176	428.352	487.850	448.074	571.105	575.746	528.636
NARANJAS	46.235	38.135	44.729	59.097	67.197	66.671	80.987	76.375	85.492	77.651	72.751	48.608	35.430
MANDARINAS	754	1.358	6.089	35.878	59.063	60.842	64.264	52.484	44.944	25.660	10.949	1.891	622
LIMONES	14.267	13.736	14.185	13.948	12.103	13.188	11.876	10.360	11.686	11.546	12.761	12.324	13.404
PLATANOS	55.693	46.513	55.824	65.321	69.287	63.728	68.614	65.212	74.913	69.529	70.291	54.143	44.092
MANZANAS	47.479	36.404	54.932	68.549	64.096	53.627	61.200	59.722	67.723	61.212	59.574	42.609	34.715
PERAS	23.428	27.371	36.936	43.922	38.116	30.856	31.537	29.631	34.740	33.652	30.256	21.676	20.996
MELOCOTONES	73.432	70.892	60.783	41.816	7.850	608	443	228	422	769	14.532	40.389	56.198
ALBARICOQUES	23.245	4.270	823	447	279	178	209	103	212	2.185	27.227	32.077	15.880
FRESAS/FRESON	7.664	3.979	3.205	2.458	1.465	2.836	21.267	46.979	74.188	62.950	41.556	12.437	4.857
MELON	76.608	75.013	59.485	40.033	15.183	10.203	7.877	6.974	8.796	11.224	24.620	45.921	57.028
SANDIA	80.206	63.709	33.114	12.381	1.764	672	131	328	2.303	7.945	45.870	56.139	57.056
CIRUELAS	19.891	25.922	29.388	16.079	6.491	1.501	735	1.356	3.321	3.216	3.275	10.091	21.050
CEREZAS	75.100	19.095	3.179	1.675	1.655	2.866	2.636	2.627	1.502	1.299	44.972	82.450	58.159
UVAS	5.719	15.390	36.926	52.929	34.485	28.937	13.286	6.816	6.805	6.892	5.911	4.920	8.343
KIVI	24.329	21.341	25.614	30.083	35.746	29.257	30.945	30.066	32.798	31.002	30.159	24.967	22.436
VINOS TRANQUILOS D.O.	33.195	29.626	33.121	38.060	44.975	89.420	37.024	36.801	38.569	35.833	40.925	35.154	32.857
ESPUMOSOS/CAVAS D.O.	6.280	7.146	4.334	6.333	10.008	52.032	9.437	4.693	5.251	4.007	4.744	6.611	5.978
VINO DE MESA SIN D.O.	22.984	22.378	23.651	22.297	24.506	33.431	21.429	20.536	23.296	22.107	20.652	19.488	21.414
OTROS VINOS	9.838	10.094	8.774	10.275	11.758	23.385	9.761	9.895	9.639	10.686	11.247	11.052	10.607
CERVEZAS	103.184	91.496	78.207	75.892	66.966	79.299	66.636	60.013	74.905	80.814	84.294	88.323	94.759
SIDRA	1.335	1.147	1.054	1.060	2.020	11.913	2.039	957	843	901	1.046	789	1.260
BEBIDAS ESPIRITUOSAS	32.267	29.261	27.491	28.430	32.314	77.361	30.847	24.448	29.627	27.051	27.201	27.232	30.217
OTRA BEBIDA CON VINO	9.728	9.474	5.390	2.804	2.033	1.772	1.318	1.581	1.621	2.159	3.788	6.118	8.233
TOTAL ZUMO Y NECTAR	43.466	39.672	37.025	37.728	31.817	28.803	32.197	28.503	34.704	31.557	37.458	37.253	43.593

* OTROS VINOS: incluye los vinos de Aguja D.O., vinos de Licor D.O., Otros Vinos+Espumosos sin D.O.

* BEBIDAS ESPIRITUOSAS: incluye el brandy, whisky, ginbra, ron, anis y otras bebidas espirituosas

* BEBIDAS CON VINO: Incluye las sangría, tintos de verano, etc. en el año 2007 estaban incluidas en otras bebidas alcohólicas.

CONSUMO ALIMENTARIO EN EL HOGAR. Clasificación COICOP

	MILES de Kgs	MILES de €	PART. MERC. VALOR	CONSUMO X CAPITA	GASTO X CAPITA €	PRECIO MEDIO €/Kilo
	jul-14	jul-14	jul-14	jul-14	jul-14	jul-14
0.1.1 ALIMENTACION	1.933.061,44	4.720.010,32	89,28	42,84	104,61	2,44
0.1.1.1 PAN Y CEREALES	219.253,32	611.790,99	11,57	4,86	13,56	2,79
0.1.1.1.1 ARROZ	13.874,68	19.527,58	0,37	0,31	0,43	1,41
0.1.1.1.2 PAN	126.907,96	303.758,87	5,75	2,81	6,73	2,39
0.1.1.1.3 OTROS PRODUCTOS DE PANADERIA	37.587,38	152.474,61	2,88	0,83	3,38	4,06
0.1.1.1.4 PASTAS ALIMENTICIAS	16.277,11	38.130,46	0,72	0,36	0,85	2,34
0.1.1.1.5 PRODUCTOS PASTELERÍA/MASAS COCINADAS	9.393,30	57.285,57	1,08	0,21	1,27	6,10
0.1.1.1.7 CEREALES/OTROS ELABORADOS CON CEREALES	15.212,89	40.613,90	0,77	0,34	0,90	2,67
0.1.1.2 CARNE	179.106,85	1.139.845,85	21,56	3,97	25,26	6,36
0.1.1.2.1 BOVINO FRESCA/REFRIGERADA/CONGELADA	20.016,05	185.587,76	3,51	0,44	4,11	8,62
0.1.1.2.2 PORCINO FRESCA/REFRIGERADA/CONGELADA	34.904,78	206.404,67	3,90	0,77	4,57	1,28
0.1.1.2.3 OVINO/CAPRINO FRESCA/REFRIGERADA/CONGELADA	4.586,33	46.755,65	0,88	0,10	1,04	10,19
0.1.1.2.4 AVE FRESCA/REFRIGERADA/CONGELADA	57.922,37	249.183,71	4,71	1,28	5,52	3,01
0.1.1.2.5 CHARCUTERIA	38.710,07	324.019,79	6,13	0,86	7,18	8,37
0.1.1.2.6 CARNES PREPARADAS	11.575,18	68.836,89	1,30	0,26	1,53	5,95
0.1.1.2.7 DESPOJOS/CASQUERÍA	2.310,38	10.803,99	0,20	0,05	0,24	4,68
0.1.1.2.8 OTRAS CARNES	8.480,16	44.890,50	0,85	0,19	0,99	5,29
0.1.1.2.9 CARNE CONGELADA	601,54	3.362,87	0,06	0,01	0,07	5,59
0.1.1.3 PESCADO	98.988,67	724.141,60	13,70	2,19	16,05	7,32
0.1.1.3.1 PESCADO FRESCO/REFRIGERADO	44.705,01	310.010,77	5,86	0,99	6,87	6,93
0.1.1.3.2 PESCADO CONGELADO	10.259,39	64.050,00	1,21	0,23	1,42	6,24
0.1.1.3.3 MOLLUSCOS/CRUSTACEOS FRESCOS/CONGELADOS	23.103,67	174.494,53	3,30	0,51	3,87	7,55
0.1.1.3.4 PESCADOS/MARISCOS SECOS/AHUMADOS	1.515,59	21.087,99	0,40	0,03	0,47	13,91
0.1.1.3.5 OTRAS CONSERVAS DE PESCADO	19.405,01	154.498,30	2,92	0,43	3,42	7,96
0.1.1.4 LECHE/QUESO/HUEVOS	411.116,74	665.094,39	12,58	9,11	14,74	1,62
0.1.1.4.1 LECHE ENTERA	70.116,20	50.576,67	0,96	1,55	1,12	0,72
0.1.1.4.2 LECHE DESNATADA	73.092,89	53.623,74	1,01	1,62	1,19	0,73
0.1.1.4.3 LECHE SEMI	110.976,80	78.838,64	1,49	2,46	1,75	0,71
0.1.1.4.4 LECHE CONSERVADA	14.162,27	30.383,72	0,57	0,31	0,67	2,15
0.1.1.4.5 YOGURES	57.904,04	128.789,99	2,44	1,28	2,85	2,22
0.1.1.4.6 QUESO/REQUESON	26.979,58	198.754,02	3,76	0,60	4,40	7,37
0.1.1.4.7 OTROS PRODUCTOS A BASE DE LECHE	26.358,14	54.490,49	1,03	0,58	1,21	2,07
0.1.1.4.8 HUEVOS	31.524,80	69.637,10	1,32	0,70	1,54	2,21
0.1.1.5 ACEITES Y GRASAS	53.895,84	125.971,18	2,38	1,19	2,79	2,34
0.1.1.5.1 MANTEQUILLA	949,15	5.597,16	0,11	0,02	0,12	5,90
0.1.1.5.2 MARGARINA	2.658,05	8.612,02	0,16	0,06	0,19	3,24
0.1.1.5.3 ACEITE DE OLIVA	34.338,55	88.469,92	1,67	0,76	1,96	2,58
0.1.1.5.4 OTROS ACEITES	15.224,44	18.233,39	0,34	0,34	0,40	1,20
0.1.1.5.5 OTRAS GRASAS ANIMALES	725,65	5.058,69	0,10	0,02	0,11	6,97

CONSUMO ALIMENTARIO EN EL HOGAR. Clasificación COICOP

	MILES de Kgs	MILES de €	PART. MERC. VALOR	CONSUMO X CAPITA	GASTO X CAPITA €	PRECIO MEDIO €/Kilo
	jul-14	jul-14	jul-14	jul-14	jul-14	jul-14
0.1.1.6 FRUTAS	454.211,13	590.181,24	11,16	10,07	13,08	1,30
0.1.1.6.1 CITRICOS	49.850,01	49.455,82	0,94	1,10	1,10	0,99
0.1.1.6.2 PLATANOS	32.767,31	44.092,35	0,83	0,73	0,98	1,35
0.1.1.6.3 MANZANAS	25.312,62	34.714,72	0,66	0,56	0,77	1,37
0.1.1.6.4 PERAS	14.774,52	20.996,15	0,40	0,33	0,47	1,42
0.1.1.6.5 FRUTAS CON HUESO	87.965,61	159.051,84	3,01	1,95	3,52	1,81
0.1.1.6.6 BAYAS	6.253,64	13.200,40	0,25	0,14	0,29	2,11
0.1.1.6.7 OTRAS FRUTAS	225.897,33	207.125,09	3,92	5,01	4,59	0,92
0.1.1.6.8 FRUTOS SECOS	7.711,80	52.514,80	0,99	0,17	1,16	6,81
0.1.1.6.9 FRUTAS PREPARADAS/CONSERVAS	3.678,30	9.030,08	0,17	0,08	0,20	2,45
0.1.1.7 HORTALIZAS	389.944,48	567.828,51	10,74	8,64	12,58	1,46
0.1.1.7.0 OTRAS VERDURAS	22.030,17	47.658,75	0,90	0,49	1,06	2,16
0.1.1.7.1 HORTALIZAS DE HOJA/TALLO	22.895,23	44.007,31	0,83	0,51	0,98	1,92
0.1.1.7.2 COLES	4.943,98	4.849,34	0,09	0,11	0,11	0,98
0.1.1.7.3 HORTALIZAS CULTIVADAS POR SU FRUTO	139.719,30	192.614,74	3,64	3,10	4,27	1,38
0.1.1.7.4 HORTALIZAS CON RAIZ	49.441,17	69.496,02	1,31	1,10	1,54	1,41
0.1.1.7.5 LEGUMBRES / HORTALIZAS SECAS	3.983,37	8.461,26	0,16	0,09	0,19	2,12
0.1.1.7.6 LEGUMBRES / HORTALIZAS CONGELADAS	11.567,70	23.012,46	0,44	0,26	0,51	1,99
0.1.1.7.7 LEGUMBRES / HORTALIZAS CONSERVA	36.033,22	91.795,89	1,74	0,80	2,03	2,55
0.1.1.7.8 PATATAS FRESCAS / CONGELADAS	94.295,68	59.672,08	1,13	2,09	1,32	0,63
0.1.1.7.9 PATATAS PROCESADAS	5.034,66	26.260,66	0,50	0,11	0,58	5,22
0.1.1.8 AZUCAR/CONFITURAS/MIEL/CHOCOLATE/CONFITERIA/HELAC	53.339,58	175.599,85	3,32	1,18	3,89	3,29
0.1.1.8.1 AZUCAR	15.165,43	17.867,99	0,34	0,34	0,40	1,18
0.1.1.8.2 CONFITERIA/MERMELADA/MIEL	3.368,54	13.425,81	0,25	0,07	0,30	3,99
0.1.1.8.3 CHOCOLATE	5.795,74	42.035,14	0,80	0,13	0,93	7,25
0.1.1.8.4 CONFITERIA	169,45	1.124,16	0,02	0,00	0,02	6,63
0.1.1.8.5 HELADOS	28.840,42	101.146,76	1,91	0,64	2,24	3,51
0.1.1.9 PRODUCTOS ALIMENTICIOS NO NUEMRADOS ANTERIORMEN	52.395,42	119.008,30	2,25	1,16	2,64	2,27
0.1.1.9.1 SALSAS	24.054,90	53.745,99	1,02	0,53	1,19	2,23
0.1.1.9.2 SAL/ESPECIAS	8.543,86	10.364,77	0,20	0,19	0,23	1,21
0.1.1.9.3 SOPAS / CALDOS	15.329,03	27.740,30	0,52	0,34	0,61	1,81
0.1.1.9.6 OTROS PRODUCTOS EN PESO	4.467,63	27.157,24	0,51	0,10	0,60	6,08
0.1.2 BEBIDAS NO ALCOHOLICAS	494.904,42	361.181,67	6,83	10,97	8,00	0,73
0.1.2.1 CAFE/TE/CACAO	10.700,11	97.960,78	1,85	0,24	2,17	9,16
0.1.2.1.1 CAFE	5.847,99	65.707,38	1,24	0,13	1,46	11,24
0.1.2.1.2 TE/INFUSIONES	472,82	12.892,90	0,24	0,01	0,29	27,27
0.1.2.1.3 CACAO	4.379,30	19.360,50	0,37	0,10	0,43	4,42
0.1.2.2 AGUA/BEBIDAS REFRESCANTES/ZUMOS	464.946,98	237.351,44	4,49	10,30	5,26	0,51
0.1.2.2.1 AGUA MINERAL	227.250,46	46.127,65	0,87	5,04	1,02	0,20
0.1.2.2.2 BEBIDAS REFRESCANTES	191.848,73	147.630,40	2,79	4,25	3,27	0,77
0.1.2.2.3 ZUMOS DE FRUTA	45.456,14	43.198,87	0,82	1,01	0,96	0,95
0.1.2.2.4 ZUMOS DE VEGETALES(N.D.)	391,65	394,52	0,01	0,01	0,01	1,01
0.1.2.3 OTROS PRODUCTOS EN VOLUMEN	19.257,32	25.869,45	0,49	0,43	0,57	1,34
0.2.1 BEBIDAS ALCOHOLICAS	127.372,26	205.325,12	3,88	2,82	4,55	1,61
0.2.1.1 ESPIRITUOSOS Y LICORES	3.072,25	30.216,77	0,57	0,07	0,67	9,84
0.2.1.2 VINOS	42.431,13	80.349,49	1,52	0,94	1,78	1,89
0.2.1.2.1 VINO DE UVA / OTRAS FRUTAS FERMENTADAS	39.129,35	65.593,79	1,24	0,87	1,45	1,68
0.2.1.2.1.1 V CPRD	9.691,45	34.686,97	0,66	0,21	0,77	3,58
0.2.1.2.1.2 MESA	28.811,22	29.646,70	0,56	0,64	0,66	1,03
0.2.1.2.1.3 SIDRA	626,68	1.260,12	0,02	0,01	0,03	2,01
0.2.1.2.2 OTROS VINOS	3.301,78	14.755,70	0,28	0,07	0,33	4,47
0.2.1.3 CERVEZAS	81.868,88	94.758,86	1,79	1,81	2,10	1,16